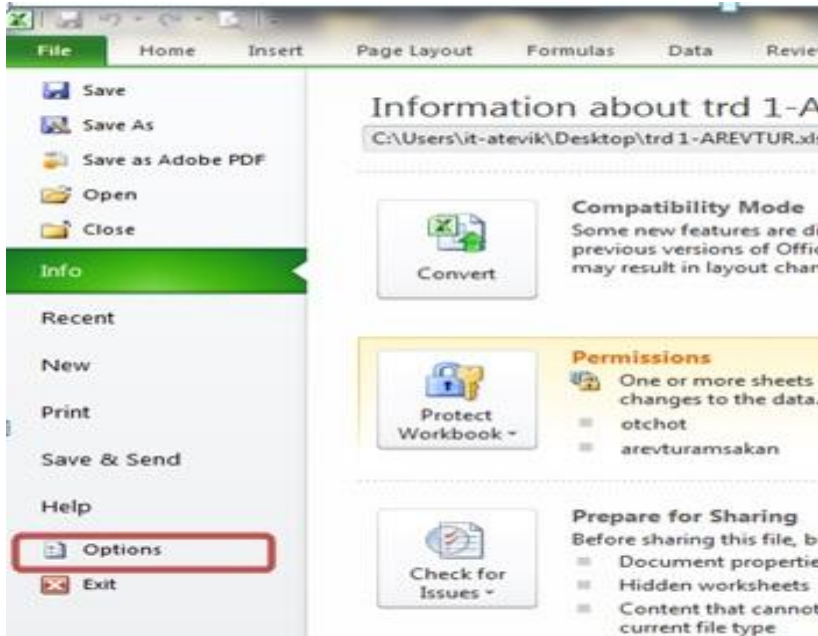
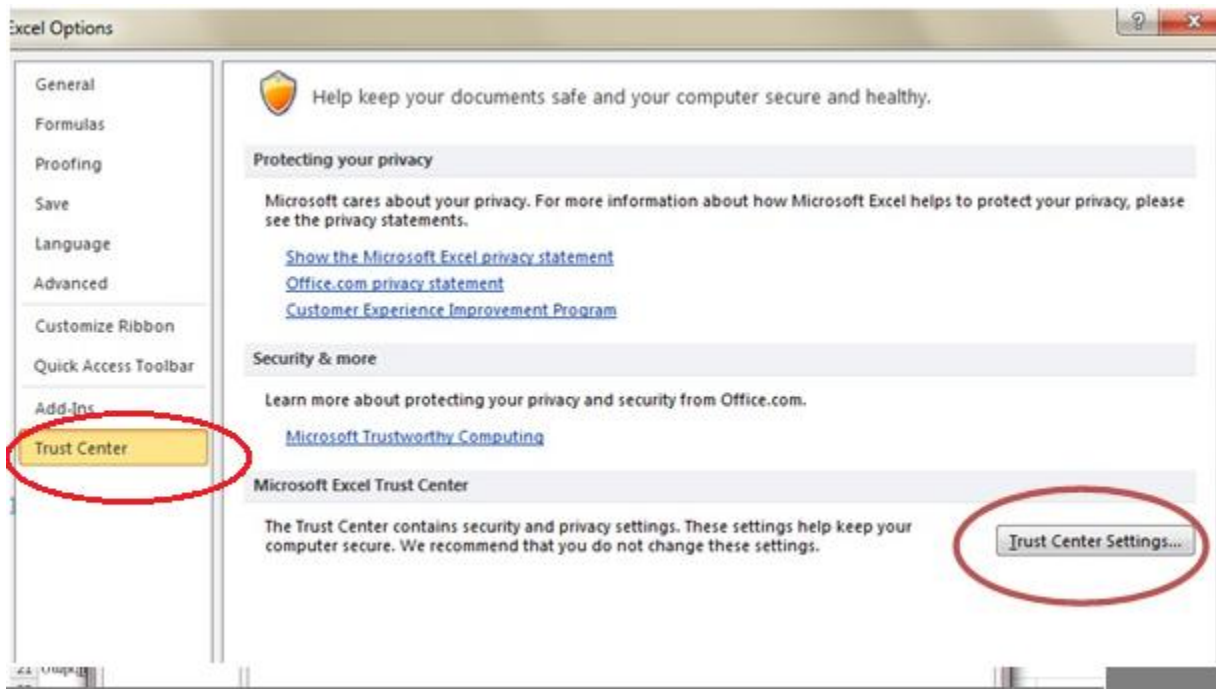


Ինչպես ակտիվացնել macro-ները MExcel 2010-տարբերակում:

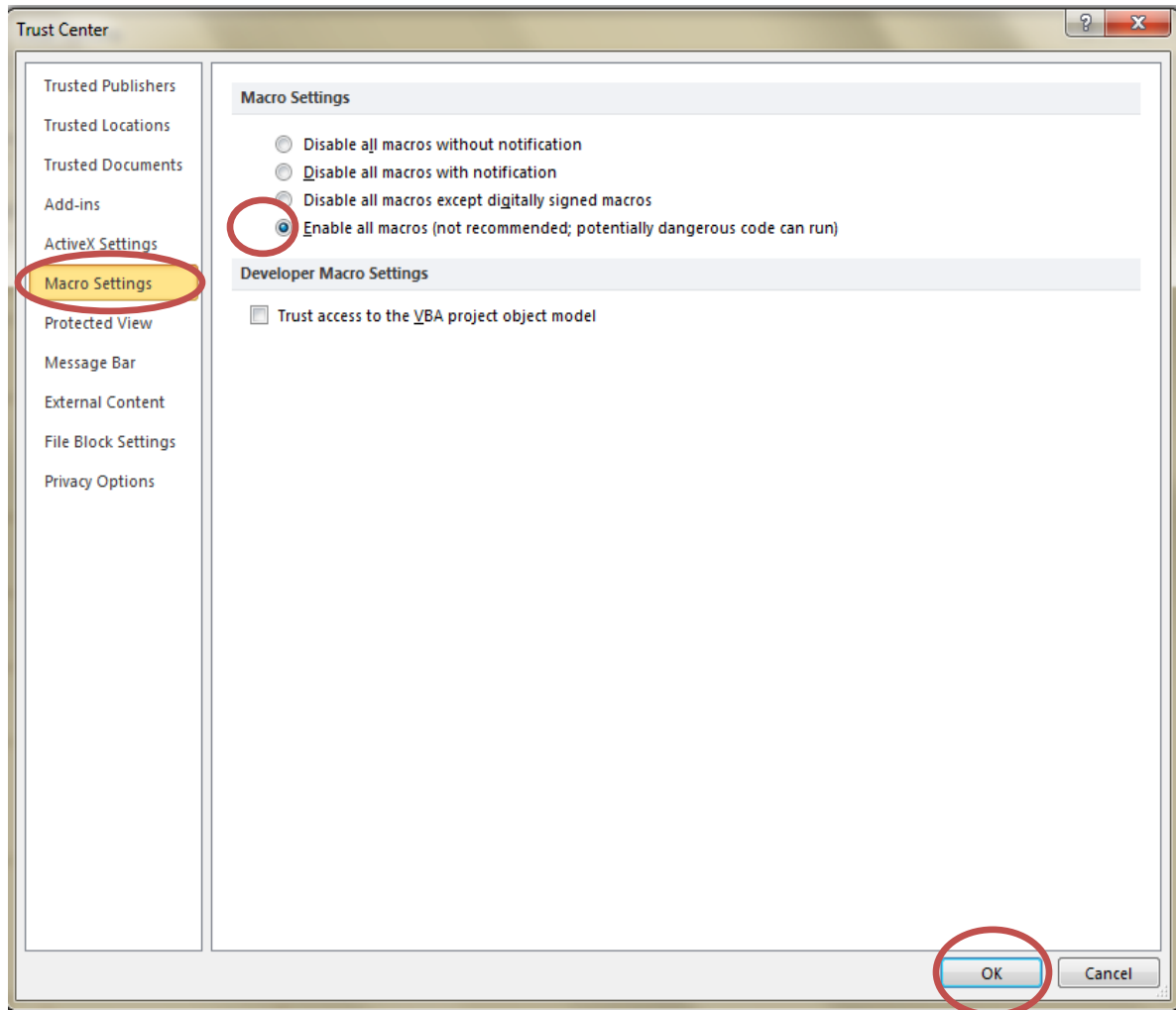
1) Սեղմել ρ ձախ անկյունում գտնվող File կոճակին: Այնուհետև սեղմել *Excel options* հրահանգը:



2) EXCEL OPTIONS բացվող պատուհանի մեջ, ձախ սյունակում ընտրել ρ TRUST CENTER հրահանգը, որից հետո, հենց այդ նույն պատուհանում սեղմել ρ Trust Center Settings կոճակը:



3) Trust Center Settings - բացվող պատուհանում ընտրել Macro Settings հրահանգը, իսկ աջ մասի տարբերակներից ընտրել Enable all macros տարբերակները: => OK (տես նկարում)



4) Վերաբացել MS Excel ֆայլը (ամբողջությամբ փակել ֆայլը, այնուհետև նորից բացել), որպեսզի ծրագիրը թարմանա: