

# Բովանդակություն

Ներածություն	1
Շինարարությունը Լեռնային Ղարաբաղի Հանրապետությունում	2
ԼՂՀ պետական բյուջեի միջոցների հաշվին իրականացված շինարարությունը	5
Մարդասիրական օգնության միջոցների հաշվին իրականացված շինարարությունը	11
Հիմնական միջոցների գործարկումը	12
<b>Հավելված 1</b>	
Հիմնական միջոցների գործարկումը , իրականացված շինարարությունը և աճի տեմպը 2009-2010թթ	15
Արտադրական նշանակության հիմնական միջոցների գործարկումը , իրականացված շինարարությունը և աճի տեմպը 2009-2010թթ.	16
Ոչ արտադրական նշանակության հիմնական միջոցների գործարկումը , իրականացված շինարարությունը և աճի տեմպը 2009-2010թթ.	17
Հիմնական միջոցների գործարկումը, իրականացված շինարարության ծավալներն ըստ գործունեության տեսակների 2010թ.	18
Հիմնական միջոցների գործարկումը, իրականացված շինարարության ծավալներն ըստ շրջանների 2010թ.	19
<b>Հավելված 2</b>	
2006թ. ԼՂՀ պետական բյուջեի միջոցների հաշվին իրականացված շինարարությունը ըստ տնտեսության ճյուղերի՝ տարածքային կտրվածքով	24
2007թ. ԼՂՀ պետական բյուջեի միջոցների հաշվին իրականացված շինարարությունը ըստ տնտեսության ճյուղերի՝ տարածքային կտրվածքով	26
2008թ. ԼՂՀ պետական բյուջեի միջոցների հաշվին իրականացված շինարարությունը ըստ տնտեսության ճյուղերի՝ տարածքային կտրվածքով	28
2009 թ. շինարարությունը ըստ տնտեսության ճյուղերի՝ տարածքային կտրվածքով	30
2010 թ. շինարարությունը ըստ տնտեսության ճյուղերի՝ տարածքային կտրվածքով	32
Մեթոդաբանական պարզաբանումներ	33

## ՆԵՐԱԾՈՒԹՅՈՒՆ

«Շինարարությունը Լեռնային Ղարաբաղի Հանրապետությունում» վիճակագրական ժողովածուն կազմվել է հավաքագրված վիճակագրական հաշվետվությունների և իրականացված դիտարկումների տվյալների հիման վրա:

Ժողովածուն բովանդակում է տեղեկություններ 2010թ. Լեռնային Ղարաբաղի Հանրապետության շինարարության մասին, առանձին տվյալներ ներկայացված են վերջին հինգ տարիների կտրվածքով, ինչը հնարավորություն է տալիս դիտարկել դրանց դինամիկան:

Ժողովածուի մեջ ներկայացված են հանրապետությունում իրականացված շինարարությունը ըստ ֆինանսավորման աղբյուրների, տվյալներ հիմնական միջոցների գործարկման, շինմոնտաժային աշխատանքների ծավալների և բնակելի շենքերի, սոցիալ-մշակութային նշանակության օբյեկտների գործարկման, ինչպես նաև հիշատակված ցուցանիշների՝ ըստ գործունեության տեսակների, ըստ շրջանային բաշխվածության բնութագրի վերաբերյալ:

Վիճակագրական տվյալները ժողովածուի մեջ բերված են Հայաստանի Հանրապետության դրամով, ընթացիկ գներով:

Բարձր գնահատելով վիճակագրական հաշվետվություններ ներկայացնողների աջակցությունը սույն վիճակագրական ժողովածուի կազմման գործում՝ ԼՂՀ ազգային վիճակագրական ծառայությունն ակնկալում է նրանց ու բոլոր վիճակագրական տեղեկատվություն սպառողների աջակցությունը սույն վիճակագրական հրատարակման հետագա բարելավման համար:

ԼՂՀ ազգային վիճակագրական ծառայություն

### Շինարարությունը ԼՂՀ-ում

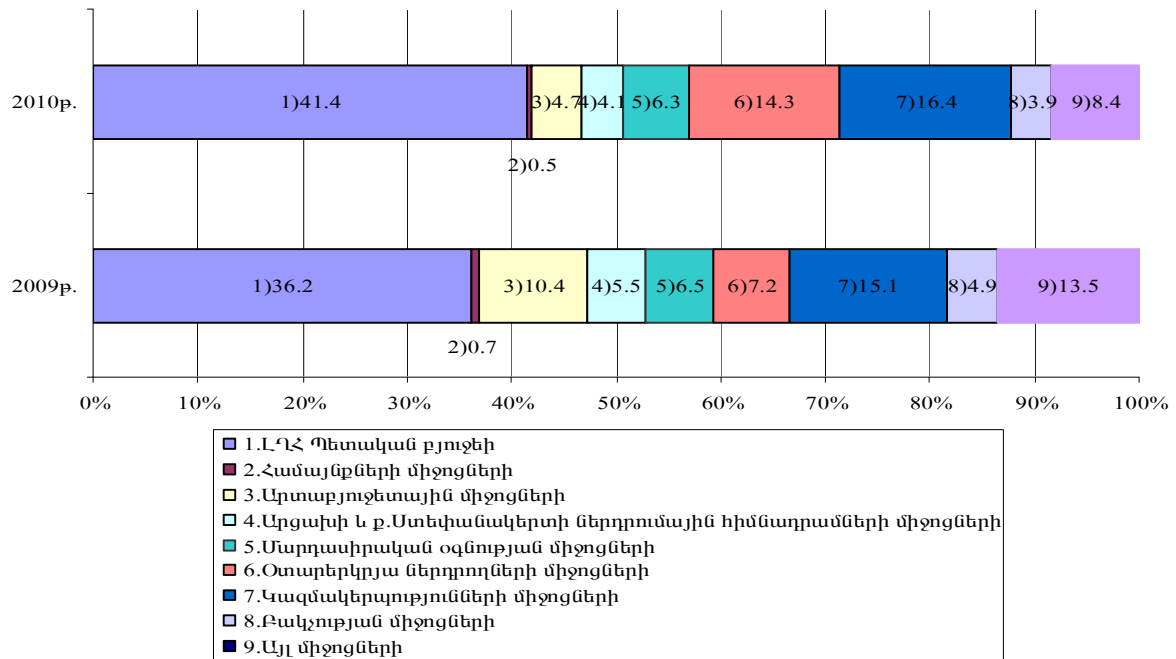
2010թ. ԼՂՀ տարածքում իրականացվել է 42769.2 մլն դրամի շինարարություն, որը նախորդ տարվա համեմատ աճել է 24.0 տոկոսով կամ 8288.4 մլն դրամով: Իրականացված շինարարության 95.7 տոկոսը կամ 40946.2 մլն դրամը հանդիսանում են շինմոնտաժային աշխատանքները՝ նախորդ տարվա 92.8 տոկոսի կամ 32005.8 մլն դրամի դիմաց:

#### Շինարարությունն ըստ ֆինանսավորման աղբյուրների

Ֆինանսավորման աղբյուրներ	/մլն դրամ/		
	2009թ.	2010թ.	Դինամիկայի ինդեքսը %
<b>Ընդամենը</b>	<b>34480.8</b>	<b>42769.2</b>	<b>124.0</b>
<i>այդ թվում ի հաշիվ՝</i>			
ԼՂՀ պետական բյուջեի	12469.8	17712.8	142.0
Համայնքների միջոցների	229.6	198.7	86.5
Արտաբյուջետային միջոցների	3598.9	2008.2	55.8
Արցախի ներդրումային հիմնադրամի միջոցների	1156.6	856.3	74.0
Ստեփանակերտի ներդրումային ծրագրերի իրականացման հիմնադրամի միջոցների	717.5	916.0	127.7
Մարդասիրական օգնության միջոցների	2235.5	2701.3	120.8
Օտարերկրյա ներդրողների միջոցների	2494.4	6101.6	2.4 անգ
Կազմակերպությունների միջոցների	5201.8	7019.4	134.9
Բնակչության միջոցների	1706.8	1681.0	98.5
Այլ միջոցների	4669.9	3573.9	76.5

2010թ. նախորդ տարվա նկատմամբ աճել են ԼՂՀ պետական բյուջեի, կազմակերպությունների միջոցների, Ստեփանակերտի ներդրումային ծրագրերի իրականացման հիմնադրամի և մարդասիրական օգնության հաշվին կատարված շինարարական աշխատանքները համապատասխանաբար՝ 42.0, 34.9, 27.7 և 20.8 տոկոսներով: Օտարերկրյա ներդրողների միջոցների հաշվին կատարված շինարարական աշխատանքները նախորդ տարվա նկատմամբ աճել են 2.4 անգամ: Նախորդ տարվա նկատմամբ նվազել են արտաբյուջետային, Արցախի ներդրումային հիմնադրամի , այլ միջոցների, համայնքների և բնակչության միջոցների հաշվին կատարված շինարարական աշխատանքները համապատասխանաբար՝ 44.2, 26.0, 23.5, 13.5 և 1.5 տոկոսներով:

Իրականացված շինարարական աշխատանքների կառուցվածքն ըստ ֆինանսավորման աղբյուրների (տոկոսներով)



ԼՂՀ-ում շինարարությունը 2010թ հիմնականում իրականացվել է պետական բյուջեի, կազմակերպությունների, օտարերկրյան ներդրողների և այլ միջոցների հաշվին՝ համապատասխանաբար կազմելով 41.4 տոկոս (նախորդ տարվա՝ 36.2 տոկոսի դիմաց), 16.4 տոկոս (նախորդ տարվա՝ 15.1 տոկոսի դիմաց), 14.3 տոկոս (նախորդ տարվա՝ 7.2 տոկոսի դիմաց) և 8.4 տոկոս (նախորդ տարվա՝ 13.5 տոկոսի դիմաց):

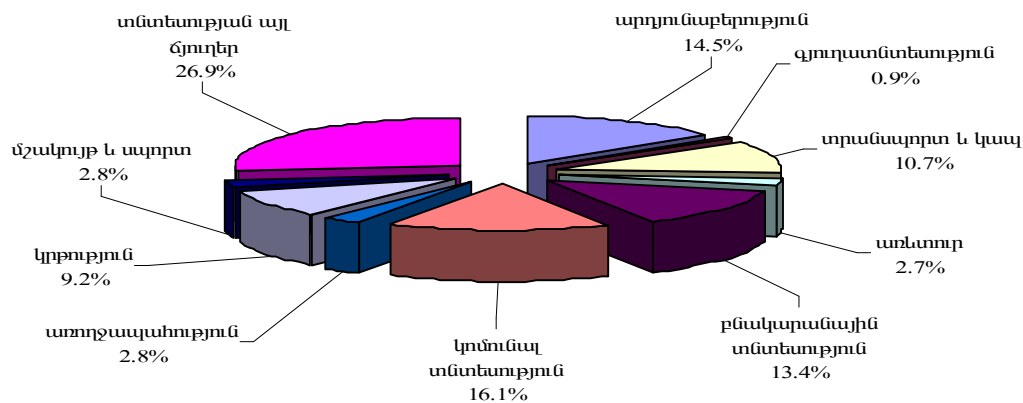
Շինարարությունն ըստ տնտեսության ճյուղերի

	2009թ.		2010թ.		2010թ. տոկոսներով 2009թ. նկատմամբ
	Շինարարության ծավալը, մլն դրամ	Տոկոսներով ընդամենի նկատմամբ	Շինարարության ծավալը, մլն դրամ	Տոկոսներով ընդամենի նկատմամբ	
<b>Ընդամենը ԼՂՀ այդ թվում՝</b>	<b>34480.8</b>	<b>100.0</b>	<b>42769.2</b>	<b>100.0</b>	<b>124.0</b>
արդյունաբերություն	3941.0	11.4	6184.9	14.5	156.9
գյուղատնտեսություն	245.9	0.7	401.7	0.9	163.4
տրանսպորտ և կապ	2857.1	8.3	4577.6	10.7	160.2
առևտուր	819.9	2.4	1172.2	2.7	143.0
բնակարանային տնտեսություն	7760.9	22.5	5717.5	13.4	73.7
կոմունալ տնտեսություն	7130.0	20.7	6873.7	16.1	96.4
առողջապահություն	1445.3	4.2	1206.3	2.8	83.5
կրթություն	3335.0	9.7	3949.8	9.2	118.4
մշակույթ և սպորտ	930.7	2.7	1182.8	2.8	127.1
տնտեսության այլ ճյուղեր	6015.0	17.4	11502.7	26.9	191.2

2010թ. նախորդ տարվա համեմատ ըստ տնտեսության ճյուղերի կատարված շինարարական աշխատանքների աճ է արձանագրվել գյուղատնտեսության, արդյունաբերության, տրանսպորտ և կապի, առևտրի, մշակույթ և սպորտի, կրթության և տնտեսության այլ ճյուղերում համապատասխանաբար՝ 63.4, 56.9, 60.2, 43.0, 27.1, 18.4 և 91.2 տոկոսներով:

Կատարված շինարարական աշխատանքները նախորդ տարվա համեմատ նվազել են բնակարանային տնտեսության, կոմունալ տնտեսության և առողջապահության ճյուղերում համապատասխանաբար՝ 26.3, 3.6 և 16.5 տոկոսներով:

**2010թ. շինարարության կառուցվածքն ըստ տնտեսության ճյուղերի, տոկոսներով**



Արդյունաբերության ճյուղում 6184.9 մլն դրամի կատարված շինարարական աշխատանքներից 3978.5 մլն դրամը կամ 64.3 տոկոսն ուղղվել է էներգետիկայի ոլորտը: Արդյունաբերության ճյուղում շինարարական աշխատանքների 87.7 տոկոսը իրականացվել է կազմակերպությունների միջոցների հաշվին:

Համայնքների միջոցների հաշվին կոմունալ տնտեսության ոլորտում իրականացվել է 198.7 մլն դրամի շինարարական աշխատանքներ:

Արտաբյուջետային միջոցների հաշվին իրականացված շինարարության ծավալը կազմել է 2008.2 մլն դրամ, այդ թվում՝ տրանսպորտի ոլորտում՝ 665.4 մլն դրամ, կրթության ոլորտում՝ 492.7 մլն դրամ, առողջապահության ոլորտում՝ 343.1 մլն դրամ, մշակույթի և սպորտի ոլորտում՝ 253.7 մլն դրամ, բնակարանային տնտեսության ոլորտում 25.5 մլն դրամ, կոմունալ տնտեսության ոլորտում՝ 63.9 մլն դրամ և 163.9 մլն դրամ՝ տնտեսության այլ ոլորտներում: Շինմոնտաժային աշխատանքները կազմել են 1988.7 մլն դրամ:

Օտարերկրյա ներդրողների միջոցների հաշվին իրականացված շինարարության ծավալը կազմել է 6101.6 մլն դրամ, այդ թվում՝ բնակարանային տնտեսության ոլորտում 434.6 մլն դրամ, կրթության ոլորտում՝ 1.4 մլն դրամ, մշակույթի և սպորտի ոլորտում՝ 188.7 մլն դրամ, առողջապահության ոլորտում՝ 355.4 մլն դրամ, կոմունալ տնտեսության ոլորտում՝ 19.2 մլն դրամ, գյուղատնտեսության ոլորտում՝ 28.7 մլն դրամ, առևտրի ոլորտում՝ 904.5 մլն դրամ և 4169.1 մլն դրամ՝ տնտեսության այլ ոլորտներում:

Կազմակերպությունների միջոցներով կատարված շինարարական աշխատանքների 77.3 տոկոսը իրականացվել է արդյունաբերության, 9.3 տոկոսը՝ կոմունալ տնտեսության, 3.9 տոկոսը՝

բնակարանային տնտեսության, 3.8 տոկոսը՝ առևտրի, 2.2 տոկոսը՝ մշակույթ և սպորտի, 2.0 տոկոսը՝ կապի և 1.5 տոկոսը՝ տնտեսության այլ ճյուղերում:

Բնակչության միջոցներով կատարված շինարարական աշխատանքները կազմել են 1681.0 մլն դրամ, որի 16.4 տոկոսը կամ 275.6 մլն դրամը իրականացվել է բնակարանային տնտեսությունում:

### ԼՂՀ պետական բյուջեի միջոցների հաշվին իրականացված շինարարությունը

2010թ. ԼՂՀ պետական բյուջեի միջոցների հաշվին իրականացվել է 17712.8 մլն դրամի շինարարություն, որը նախորդ տարվա համեմատ աճել է 42.0 տոկոսով: Ծինմոնտաժային աշխատանքների ծավալը կազմել է 16321.3 մլն դրամ կամ 92.1 տոկոսը:

Նշված աղբյուրի միջոցների հաշվին իրականացված շինարարական աշխատանքների նշանակալի մասն ուղղվել է տրանսպորտ և կապի, կոմունալ, բնակարանային տնտեսություններին և տնտեսության այլ ճյուղերին՝ համապատասխանաբար 21.1,19.9,17.5 և 19.5 տոկոս՝ նախորդ տարվա 17.2,26.3, 25.8 և 13.4 տոկոսի դիմաց:

### Պետական բյուջեի միջոցների հաշվին իրականացված շինարարությունն ըստ տնտեսության ճյուղերի

Ճյուղի անվանումը	2009թ.	2010թ.	Դինամիկայի ինդեքսը, %	/մլն դրամ/	
				Տոկոսներով ընդամենի նկատմամբ	
	2009թ.	2010թ.		2009թ.	2010թ.
<b>Ընդամենը</b>	<b>12469.8</b>	<b>17712.8</b>	<b>142.0</b>	<b>100.0</b>	<b>100.0</b>
այդ թվում՝					
բնակարանային տնտեսություն	3222.8	3088.2	95.8	25.8	17.5
կոմունալ տնտեսություն	3283.1	3518.2	107.2	26.3	19.9
տրանսպորտ և կապ	2140.1	3740.8	174.8	17.2	21.1
արդյունաբերություն	95.1	220.1	231.4	0.8	1.2
գյուղատնտեսություն	-	373.0	-	-	2.1
կրթություն	1490.5	2746.0	184.2	11.9	15.5
մշակույթ և սպորտ	549.5	517.0	94.1	4.4	2.9
առողջապահություն	19.8	57.4	289.9	0.2	0.3
տնտեսության այլ ճյուղեր	1668.9	3452.1	206.8	13.4	19.5

2010թ. նախորդ տարվա համեմատ պետական բյուջեի միջոցների հաշվին իրականացված շինարարությունը կրճատվել է բնակարանային տնտեսության և մշակույթ և սպորտի ոլորտներում համապատասխանաբար՝ 4.2 և 5.9 տոկոսով: Մնացած բոլոր ճյուղերում իրականացված շինարարությունը աճել է 7.2 տոկոսից՝ (կոմունալ տնտեսություն), մինչև 2.9 անգամ (առողջապահություն): Իրականացված շինարարության ըստ ճյուղային բաշխվածության առավել մանրամասն ուսումնասիրությունը ցույց է տալիս, որ 2010թ. կոմունալ տնտեսության ճյուղում իրականացված շինարարության մոտ 39.8 տոկոսն ուղղվել է Ստեփանակերտ քաղաքի բարեկարգմանը, 0.3 տոկոսը՝ բնակավայրերի գազիֆիկացմանը, 51.8 տոկոսը՝ ջրամատակարարման ցանցի և 8.1 տոկոսը՝ քամուց առուժված օբյեկտների և կոմունալ տնտեսության այլ ոլորտների վերականգնմանը:

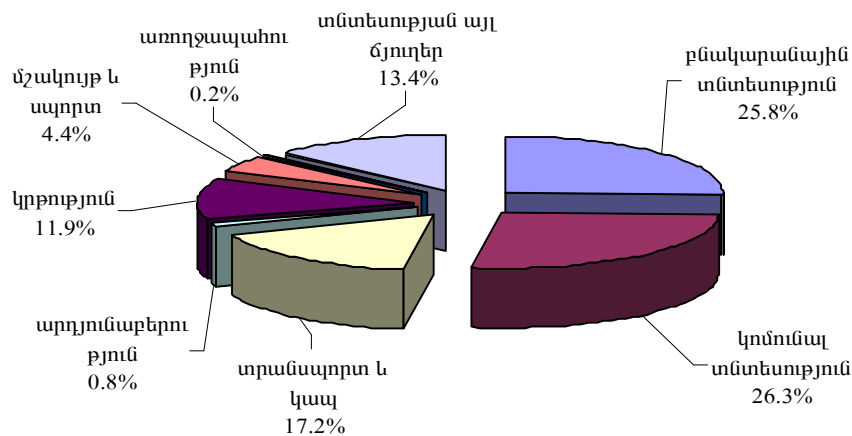
2010թ. բնակարանային տնտեսության ճյուղում իրականացված շինարարության 28.7 տոկոսը կամ 885.5 մլն դրամն ուղղվել է վերաբնակիչների և փախստականների սոցիալական խնդիրների լուծմանը:

2010թ. ԼՂՀ պետական բյուջեի միջոցների հաշվին զոհված ազատամարտիկների ընտանիքների բնակելի տների կառուցման և վերանորոգման նպատակով իրականացվել են 592.8 մլն դրամի շինարարական աշխատանքներ, որից՝ 205.8 մլն դրամի՝ վերանորոգման աշխատանքներ:

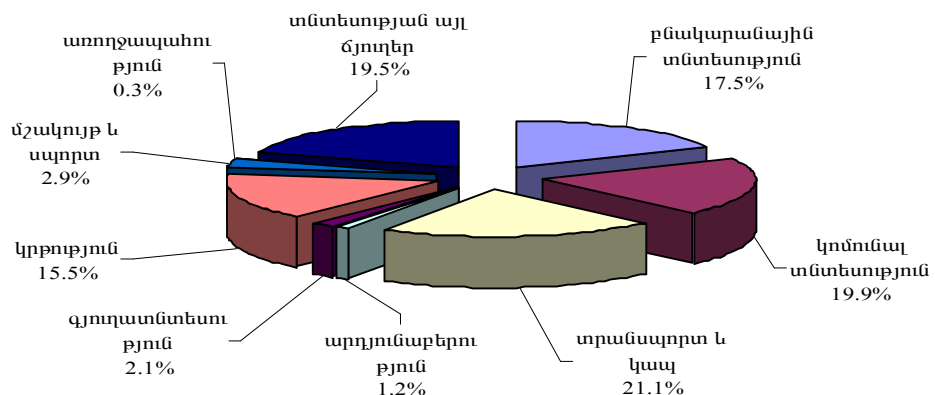
2010թ. ԼՂՀ 6 և ավելի անչափահաս երեխաներ ունեցող ընտանիքների համար պետության կողմից բնակելի տների կառուցման և վերանորոգման նպատակով հատկացվել է 384.5 մլն դրամ, ինչը կազմում է բնակարանային տնտեսությունում կատարված աշխատանքների 12.5 տոկոսը:

Այլ սոցիալական խմբերին պատկանող ընտանիքների համար 2010թ. ԼՂՀ պետական բյուջեի միջոցների հաշվին բնակարանների շինարարության, վերանորոգման և գնման նպատակով հատկացվել է 405.1 մլն դրամ:

*Պետական բյուջեի միջոցների հաշվին իրականացված շինարարական աշխատանքների կառուցվածքն ըստ տնտեսության ճյուղերի (տոկոսներով): 2009թ.*



2010թ.



2010թ. պետական բյուջեի միջոցների հաշվին կատարված շինարարության 92.1 տոկոսը հանդիսանում են շինմոնտաժային աշխատանքները, որից 25.4 տոկոսը՝ արտադրական նշանակության օբյեկտների և 74.6 տոկոսը՝ ոչ արտադրական նշանակության օբյեկտների: Նախագծա-նախահաշվային և այլ ոչ շինարարական բնույթի աշխատանքները կազմել են ընդհանուր կապիտալ շինարարության 7.9 տոկոսը:

2010թ. պետական բյուջեի միջոցների հաշվին իրականացված շինարարական աշխատանքների տարածքային կառուցվածքի ուսումնասիրությունը վկայում է Ստեփանակերտ քաղաքի բարձր տեսակարար կշռի՝ 49.4 տոկոսի մասին, որը նախորդ տարվա համեմատ աճել է 11.8 տոկոսային կետով՝ ի տարբերություն Մարտունու շրջանի, որտեղ իրականացված շինարարական աշխատանքների տեսակարար կշիռը նվազել է 6.4 տոկոսային կետով՝ կազմելով 2371.5 մլն դրամ:

2010թ. նախորդ տարվա համեմատ շինարարական աշխատանքների ծավալն աճել է հինգ շրջաններում, 13.2 տոկոսով Ասկերանի շրջանում, 68.4 տոկոսով Հադրութի շրջանում, 26.0 տոկոսով Ծախումյանի շրջանում, 39.6 տոկոսով Ծուշիի շրջանում և 66.5 տոկոսով Քաշաթաղի շրջանում: Մարտակերտի և Մարտունու շրջաններում շինարարական աշխատանքների ծավալը նախորդ տարվա համեմատ նվազել է համապատասխանաբար՝ 0.6 և 3.8 տոկոսներով:

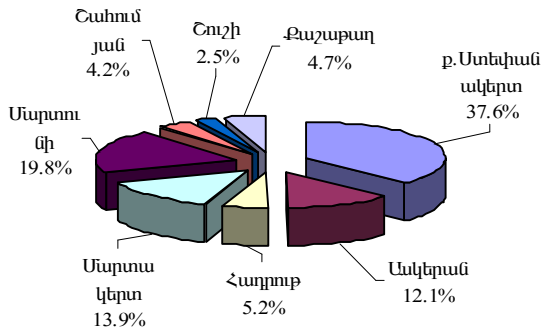
*Պետական բյուջեի միջոցների հաշվին իրականացված շինարարությունն ըստ շրջանների*

	2009թ.		2010թ.		Դինամիկայի ինդեքսը, %
	Շինարարության ծավալը, մլն դրամ	Տոկոսներով ընդամենի նկատմամբ	Շինարարության ծավալը, մլն դրամ	Տոկոսներով ընդամենի նկատմամբ	
<b>Ընդամենը</b>	<b>12469.8</b>	<b>100.0</b>	<b>17712.8</b>	<b>100.0</b>	<b>142.0</b>
<i>այդ թվում՝</i>					
ք.Ստեփանակերտ	4688.9	37.6	8743.1	49.4	186.5
Ասկերան	1508.2	12.1	1707.5	9.6	113.2
Հադրութ	653.0	5.2	1099.9	6.2	168.4
Մարտակերտ	1735.5	13.9	1725.0	9.7	99.4
Մարտունի	2466.0	19.8	2371.5	13.4	96.2
Ծախումյան	521.4	4.2	657.2	3.7	126.0
Ծուշի	313.4	2.5	437.4	2.5	139.6
Քաշաթաղ	583.4	4.7	971.2	5.5	166.5

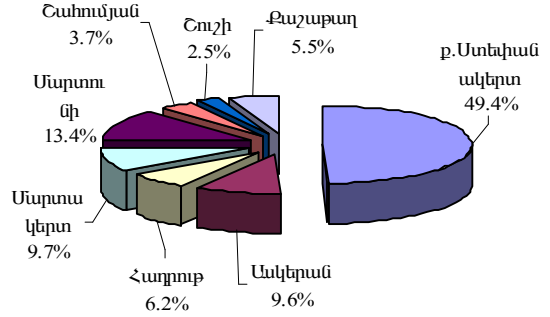


Պետական բյուջեի միջոցների հաշվին իրականացված շինարարության կառուցվածքն ըստ շրջանների (տոկոսներով)

2009թ.



2010թ.



Տարածքային կտրվածքով իրականացված շինարարական աշխատանքների ուսումնասիրությունն ըստ ճյուղերի ցույց է տալիս կոմունալ և բնակարանային տնտեսության ոլորտներում շինարարության առավելագույն տնակարար կշիռը Ասկերանի, Հադրուբի, Մարտակերտի, Ծախույանի և Քաշաթաղի շրջաններում համապատասխանաբար՝ 54.5, 54.4, 55.1, 67.5 և 66.9 տոկոս: Մարտունու շրջանում շինարարական աշխատանքների 53.2 տոկոսը իրականացվել է տրանսպորտ և կապի, Շուշիի շրջանում՝ 49.8 տոկոսը տնտեսության այլ ճյուղերում :

**Պետական բյուջեի միջոցների հաշվին իրականացված շինարարությունն  
ըստ տնտեսության ճյուղերի տարածքային կտրվածքով (մլն դրամ)**

		Ընդամենը	բ.Ստնվիս- նակերտ	Ասկերան	Հաղրոթ	Մարտա- կերտ	Մարտունի	Շահում- յան	Շուշի	Քաշաթաղ
Ընդամենը	2009թ.	12469.8	4688.9	1508.2	653.0	1735.5	2466.0	521.4	313.4	583.4
	2010թ.	17712.8	8743.1	1707.5	1099.9	1725.0	2371.5	657.2	437.4	971.2
որից`										
արդյունաբերություն	2009թ.	95.1	42.4	-	-	-	-	0.1	0.1	52.5
	2010թ.	220.1	100.6	114.8	-	3.4	-	-	-	1.3
գյուղատնտեսություն	2009թ.	-	-	-	-	-	-	-	-	-
	2010թ.	373.0	366.5	-	-	-	5.0	-	1.5	-
բնակարանային տնտեսություն	2009թ.	3222.8	1617.0	118.8	130.5	545.2	158.6	309.9	38.4	304.4
	2010թ.	3088.2	977.5	96.9	382.2	476.1	198.9	436.9	34.3	485.4
կոմունալ տնտեսություն	2009թ.	3283.1	598.4	862.3	348.0	413.3	914.5	10.3	49.6	86.7
	2010թ.	3518.2	1519.0	833.4	216.1	475.2	301.9	6.6	1.3	164.7
տրանսպորտ և կապ	2009թ.	2140.1	610.0	51.2	15.3	346.9	1115.0	1.7	-	-
	2010թ.	3740.8	1773.3	126.5	167.9	345.3	1261.9	0.1	20.0	45.8
կրթություն	2009թ.	1490.5	321.4	406.0	142.9	216.2	195.8	121.4	33.5	53.3
	2010թ.	2746.0	997.0	446.1	287.1	140.0	427.3	186.9	160.4	101.2
մշակույթ և սպորտ	2009թ.	549.5	213.9	55.3	-	94.9	67.4	52.1	65.9	-
	2010թ.	517.0	128.4	13.3	-	186.7	160.7	26.0	1.9	-
առողջապահություն	2009թ.	19.8	12.8	0.2	6.5	-	0.2	-	-	0.1
	2010թ.	57.4	7.4	-	33.2	1.0	15.5	-	0.3	-
տնտեսության այլ ճյուղեր	2009թ.	1668.9	1273.0	14.4	9.8	119.0	14.5	25.9	125.9	86.4
	2010թ.	3452.1	2873.4	76.5	13.4	97.3	0.3	0.7	217.7	172.8

**Պետական բյուջեի միջոցների հաշվին իրականացված շինարարության աշխատանքների կառուցվածքը (տոկոսներով ընդամենը պետական բյուջեի նկատմամբ)**

		Ընդամենը	բ.Ստնիհանակերտ	Ասկերան	Հադրութ	Մարտակերտ	Մարտունի	Շահումյան	Շուշի	Քաշաթաղ
Ընդամենը	<b>2009թ.</b>	100.0	37.6	12.1	5.2	13.9	19.8	4.2	2.5	4.7
	<b>2010թ.</b>	100.0	49.4	9.6	6.2	9.7	13.4	3.7	2.5	5.5
որից՝										
արդյունաբերություն	<b>2009թ.</b>	0.7	0.3	-	-	-	-	-	-	0.4
	<b>2010թ.</b>	1.2	0.6	0.6						
գյուղատնտեսություն	<b>2009թ.</b>	0.0	-	-	-	-	-	-	-	-
	<b>2010թ.</b>	2.1	2.1	-	-	-	-	-	-	-
բնակարանային տնտեսություն	<b>2009թ.</b>	25.8	13.0	0.9	1.0	4.4	1.3	2.4	0.3	2.5
	<b>2010թ.</b>	17.5	5.5	0.6	2.2	2.7	1.1	2.5	0.2	2.7
կոմունալ տնտեսություն	<b>2009թ.</b>	26.3	4.8	6.9	2.8	3.3	7.3	0.1	0.4	0.7
	<b>2010թ.</b>	19.9	8.6	4.7	1.2	2.7	1.8	-	-	0.9
տրանսպորտ և կապ	<b>2009թ.</b>	17.2	4.9	0.4	0.1	2.8	8.9	0.1	-	-
	<b>2010թ.</b>	21.1	10.0	0.7	0.9	2.0	7.1	-	0.1	0.3
կրթություն	<b>2009թ.</b>	12.0	2.6	3.3	1.1	1.7	1.6	1.0	0.3	0.4
	<b>2010թ.</b>	15.5	5.6	2.5	1.6	0.8	2.4	1.1	0.9	0.6
մշակույթ և սպորտ	<b>2009թ.</b>	4.4	1.7	0.5	-	0.7	0.6	0.4	0.5	0.0
	<b>2010թ.</b>	2.9	0.7	0.1	-	1.1	0.9	0.1	-	-
առողջապահություն	<b>2009թ.</b>	0.2	0.1	-	0.1	-	-	-	-	-
	<b>2010թ.</b>	0.3	-	-	0.2	-	0.1	-	-	-
տնտեսության այլ ճյուղեր	<b>2009թ.</b>	13.4	10.2	0.1	0.1	1.0	0.1	0.2	1.0	0.7
	<b>2010թ.</b>	19.5	16.2	0.4	0.1	0.5	-	-	1.3	1.0

## Մարդասիրական օգնության միջոցների հաշվին իրականացված շինարարությունը

2010թ. մարդասիրական օգնության միջոցների հաշվին իրականացված շինարարության ծավալը կազմել է 2701.3 մլն դրամ և նախորդ տարվա համեմատ աճել է 20.8 տոկոսով կամ 465.8 մլն դրամով:

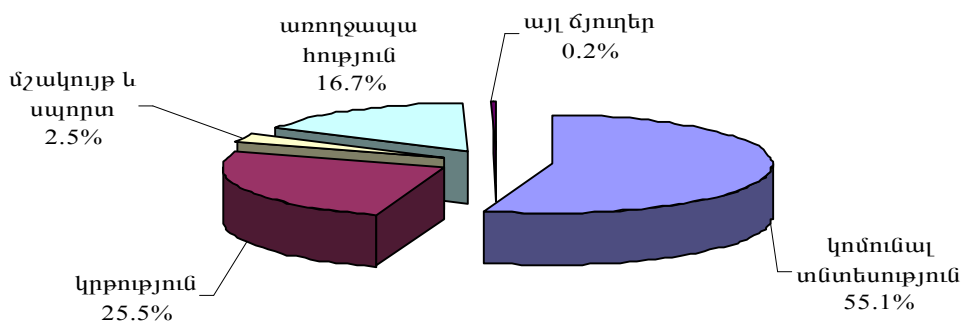
### Մարդասիրական օգնության միջոցների հաշվին իրականացված շինարարական աշխատանքներն ըստ ֆինանսավորման աղբյուրների

			/մլն դրամ/
	2009թ.	2010թ.	Դինամիկայի ինդեքսը. %
<b>Ընդամենը</b>	<b>2235.5</b>	<b>2701.3</b>	<b>120.8</b>
<i>այդ թվում՝</i>			
«Հայաստան» համահայկական հիմնադրամի միջոցներ	1007.0	2203.3	2.2 անգ.
այլ մարդասիրական օգնության միջոցներ	1228.5	498.0	40.5

2010թ. «Հայաստան» համահայկական հիմնադրամի միջոցներով իրականացված ներդրումների տնտեսարար կշիռը կազմել է 81.6 տոկոս՝ նախորդ տարվա 45.0 տոկոսի դիմաց, այլ մարդասիրական օգնության միջոցները կազմել են 18.4 տոկոս՝ նախորդ տարվա 55.0 տոկոսի դիմաց:

Մարդասիրական օգնության միջոցների հաշվին կատարված շինարարության 25.5 տոկոսը իրականացվել է կրթության ոլորտում, 16.7 տոկոսը՝ առողջապահության ոլորտում, 55.1 տոկոսը՝ կոմունալ տնտեսության ոլորտում, 2.5 տոկոսը՝ մշակույթ և սպորտի ոլորտում և 0.2 տոկոսը՝ տնտեսության այլ ոլորտներում:

### Մարդասիրական օգնության միջոցների հաշվին իրականացված շինարարական աշխատանքների կատարվածքն ըստ տնտեսության ճյուղերի



### Հիմնական միջոցների գործարկումը

2010թ. ԼՂՀ-ում շահագործման են հանձնվել 26731.7 մլն դրամ ընդհանուր արժողությամբ հիմնական միջոցներ, ինչը նախորդ տարվա համեմատ աճել է 23.3 տոկոսով կամ 5052.1 մլն դրամով:

#### Հիմնական միջոցների գործարկումն ըստ տնտեսության ճյուղերի

	2009թ.	2010թ.	Դինամիկայի ինդեքսը %	/մլն դրամ/ Տոկոսներով ընդամենի նկատմամբ	
				2009թ.	2010թ.
				<b>Ընդամենը</b>	<b>21679.6</b>
այդ թվում՝					
արդյունաբերություն	2516.8	2844.0	113.0	11.6	10.6
գյուղատնտեսություն	195.9	334.0	170.5	0.9	1.3
տրանսպորտ և կապ	884.7	4573.2	516.9	4.1	17.1
առևտուր	17.6	92.6	526.1	0.1	0.4
բնակարանային տնտեսություն	5521.3	4313.3	78.1	25.5	16.1
կոմունալ տնտեսություն	5403.5	4787.4	88.6	24.9	17.9
առողջապահություն	455.3	64.5	14.2	2.1	0.2
կրթություն	1880.3	2043.1	108.7	8.7	7.6
մշակույթ և սպորտ	95.5	823.0	861.8	0.4	3.1
տնտեսության այլ ճյուղեր	4708.7	6856.6	145.6	21.7	25.7

Բերված տվյալների համաձայն 2010թ. գործարկված հիմնական միջոցների 16.1 տոկոսը բաժին է ընկնում բնակարանային տնտեսությանը, 17.9 տոկոսը՝ կոմունալ տնտեսությանը, 17.1 տոկոսը՝ տրանսպորտ և կապի ոլորտին, 10.6 տոկոսը՝ արդյունաբերությանը, 25.7 տոկոսը՝ տնտեսության այլ ճյուղերին: Արդյունաբերության ճյուղում 2844.0 մլն դրամի արժողությամբ գործարկված հիմնական միջոցներից 730.3 մլն դրամը կամ 25.7 տոկոսը, գործարկվել է հանքագործության ոլորտում, 1443.4 մլն դրամը կամ 50.8 տոկոսը՝ էներգետիկայի ոլորտում, 670.3 մլն դրամ կամ 23.5 տոկոսը՝ արդյունաբերության այլ ոլորտներում:

#### Բնակարանային շինարարություն

2010թ. հանրապետությունում ԼՂՀ պետական բյուջեի միջոցների հաշվին շահագործման են հանձնվել 3590.9 քառ. մետր ընդհանուր (օգտակար) մակերեսով 36 բնակելի տուն, որից՝ 155.9 քառ. մետր ընդհանուր (օգտակար) մակերեսով 2 բնակելի տուն՝ ԼՂՀ սոցապահովության նախարարության և 1462.0քառ. մետր ընդհանուր (օգտակար) մակերեսով 17 բնակելի տուն՝

վերաբնակիչների և փախստականների սոցիալական խնդիրների լուծման միջոցառումների ծրագրերի շրջանակներում, 1973.0 քառ. մետր ընդհանուր (օգտակար) մակերեսով 17 բնակելի տուն՝ գոհված ազատամարտիկների ընտանիքների համար:

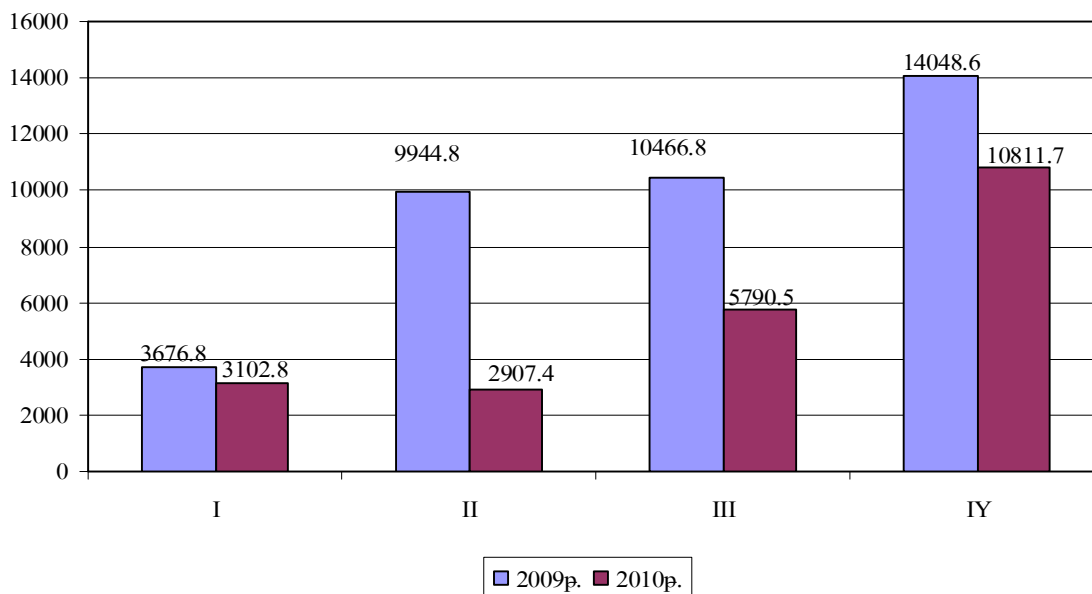
Բնակչության միջոցների հաշվին հաշվետու տարվա ընթացքում շահագործման են հանձնվել 11158.5 քառ. մետր ընդհանուր (օգտակար) մակերեսով 64 բնակելի տուն:

Այլ միջոցների հաշվին հաշվետու տարվա ընթացքում շահագործման են հանձնվել 7863.0 քառ. մետր ընդհանուր (օգտակար) մակերեսով 106 բնակարան:

**Շահագործման հանձնված բնակելի տների աճի տեմպերը**

	2009թ.		2010թ.		նախորդ տարվա նկատմամբ, %
	ընդհանուր մակերեսը, քառ. մետր	ընդամենի նկատմամբ, %	ընդհանուր մակերեսը, քառ. մետր	ընդամենի նկատմամբ, %	
I եռամսյակ	3676.8	9.6	3102.8	13.7	84.4
II եռամսյակ	9944.8	26.1	2907.4	12.9	29.2
I կիսամյակ	13621.6	35.7	6010.2	26.6	44.1
III եռամսյակ	10466.8	27.5	5790.5	25.6	55.3
IV եռամսյակ	14048.6	36.8	10811.7	47.8	77.0
II կիսամյակ	24515.4	64.3	16602.2	73.4	67.7
Ընդամենը	38137.0	100.0	22612.4	100.0	59.3

**2009 - 2010թթ. շահագործման հանձնված բնակելի շենքերի ընդհանուր մակերեսն ըստ եռամսյակների (քառ. մետր)**



Միաժամանակ ԼՂՀ պետական բյուջեի միջոցների հաշվին հանրապետությունում վերանորոգվել և վերակառուցվել է 110 բնակելի տուն 734.3 մլն դրամ ընդհանուր արժեքով, որից 46 բնակելի տուն 460.3 մլն դրամ ընդհանուր արժեքով՝ վերաբնակիչների և փախստականների սոցիալական խնդիրների լուծման միջոցառումների ծրագրի շրջանակում: Գնվել է 110 բնակելի տուն 399.0 մլն դրամ ընդհանուր արժեքով, որից 46 բնակելի տուն 135.9 մլն դրամ ընդհանուր

արժեքով՝ գոհված ազատամարտիկների ընտանիքների համար:

Արտաբյուջետային միջոցների հաշվին 2010թ. վերանորոգվել է 1 բնակելի տուն 1.5 մլն դրամ ընդհանուր արժեքով և գնվել է 4 բնակելի տուն 4.1 մլն դրամ ընդհանուր արժեքով:

### **Դպրոցների շինարարություն**

2010թ. ԼՂՀ պետական բյուջեի միջոցների հաշվին շահագործման են հանձնվել Հաղբուքի շրջանի Դրախտիկ գյուղի դպրոցը՝ 132 աշակերտական տեղով և Ասկերանի շրջանի Բերդաձոր և Նորագյուղ գյուղերի դպրոցները՝ համապատասխանաբար 30 և 300 աշակերտական տեղով:

ԼՂՀ պետական բյուջեի միջոցների հաշվին հանրապետությունում վերանորոգվել է 9 դպրոց 51.9 մլն դրամ ընդհանուր արժեքով:

«Հայաստան» համահայկական հիմնադրամի միջոցների հաշվին շահագործման է հանձնվել Ստեփանակերտ քաղաքի թիվ 11 դպրոցը՝ 560 աշակերտական տեղով և Մարտունու շրջանի Ծարտար գյուղի թիվ 2 և Գիշի գյուղի դպրոցները՝ 132-ական աշակերտական տեղով:

Միաժամանակ «Հայաստան» համահայկական հիմնադրամի միջոցների հաշվին հանրապետությունում վերանորոգվել է Հաղբուքի շրջանի Տող գյուղի դպրոցի աջակողմյան հատվածը 140.0 մլն դրամ ընդհանուր արժեքով:





**Արտադրական նշանակության հիմնական միջոցների գործարկումը, իրականացված շինարարությունը և աճի տեսարը 2009-2010թթ.**

Ընթացիկ գներով, մլն դրամ

Ֆինանսավորման աղբյուրներ	Գործարկվել են հիմնական միջոցներ			Շինարարություն			այդ թվում՝ շինմունտաժային աշխատանքներ		
	2009թ. հունվար-դեկտեմբեր	2010թ. հունվար-դեկտեմբեր	2010թ. հունվար-դեկտեմբերը 2009թ. հունվար-դեկտեմբերի նկատմամբ, %	2009թ. հունվար-դեկտեմբեր	2010թ. հունվար-դեկտեմբեր	2010թ. հունվար-դեկտեմբերը 2009թ. հունվար-դեկտեմբերի նկատմամբ, %	2009թ. հունվար-դեկտեմբեր	2010թ. հունվար-դեկտեմբեր	2010թ. հունվար-դեկտեմբերը 2009թ. հունվար-դեկտեմբերի նկատմամբ, %
<b>Ընդամենը</b>	<b>3615.0</b>	<b>7751.2</b>	<b>214.4</b>	<b>7863.9</b>	<b>11164.2</b>	<b>142.0</b>	<b>7678.9</b>	<b>10762.7</b>	<b>140.2</b>
<i>այդ թվում ի հաշիվ՝</i>									
ԼՂՏ պետական բյուջեի	538.8	4762.4	883.9	2235.2	4333.9	193.9	2217.7	4152.4	187.2
Համայնքների միջոցների	-	-	-	-	-	-	-	-	-
Արտաբյուջենտային միջոցների	-	47.1	-	259.3	665.4	256.6	259.3	665.4	256.6
Արգախի ներդրումային հիմնադրամի միջոցների	-	-	-	-	-	-	-	-	-
Ստեփանակերտի ներդրումային ծրագրերի իրականացման հիմնադրամի միջոցների	-	-	-	-	-	-	-	-	-
Մարդասիրական օգնության միջոցների	91.2	-	-	91.2	-	-	91.2	-	-
<i>դրանից՝</i>									
<i>«Հայաստան» համահայկական հիմնադրամի միջոցների</i>	<i>91.2</i>	<i>-</i>	<i>-</i>	<i>91.2</i>	<i>-</i>	<i>-</i>	<i>91.2</i>	<i>-</i>	<i>-</i>
<i>այլ մարդասիրական օգնության միջոցների</i>	<i>-</i>	<i>-</i>	<i>-</i>	<i>-</i>	<i>-</i>	<i>-</i>	<i>-</i>	<i>-</i>	<i>-</i>
Օտարերկրյա ներդրողների միջոցների	416.2	-	0.0	1013.5	28.7	2.8	1013.5	28.7	2.8
Կազմակերպությունների միջոցների	1760.2	2400.1	136.4	3456.1	5594.6	161.9	3288.6	5374.6	163.4
Բնակչության միջոցների	808.6	541.6	67.0	808.6	541.6	67.0	808.6	541.6	67.0
Այլ միջոցների	-	-	-	-	-	-	-	-	-

**Ոչ արտադրական նշանակության հիմնական միջոցների գործարկումը, իրականացված շինարարությունը և աճի տեսարը 2009-2010թթ.**

Ընթացիկ գներով, մլն. դրամ

Ֆինանսավորման աղբյուրներ	Գործարկվել են հիմնական միջոցներ			Շինարարություն			այդ թվում՝ շինմունսաժային աշխատանքներ		
	2009թ. հունվար-դեկտեմբեր	2010թ. հունվար-դեկտեմբեր	2010թ. հունվար-դեկտեմբերը 2009թ. հունվար-դեկտեմբերի նկատմամբ, %	2009թ. հունվար-դեկտեմբեր	2010թ. հունվար-դեկտեմբեր	2010թ. հունվար-դեկտեմբերը 2009թ. հունվար-դեկտեմբերի նկատմամբ, %	2009թ. հունվար-դեկտեմբեր	2010թ. հունվար-դեկտեմբեր	2010թ. հունվար-դեկտեմբերը 2009թ. հունվար-դեկտեմբերի նկատմամբ, %
<b>Ընդամենը</b>	<b>18064.6</b>	<b>18980.5</b>	<b>105.1</b>	<b>26616.9</b>	<b>31605.0</b>	<b>118.7</b>	<b>24326.9</b>	<b>30183.5</b>	<b>124.1</b>
<i>այդ թվում ի հաշիվ՝</i>									
ԼՂՀ պետական բյուջեի	8828.9	10253.6	116.1	10234.6	13378.9	130.7	9057.6	12168.9	134.4
Համայնքների միջոցների	189.3	65.2	34.4	229.6	198.7	86.5	189.3	198.7	105.0
Արտաբյուջետային միջոցների	933.7	117.1	12.5	3339.6	1342.8	40.2	2701.2	1323.3	49.0
Արգախի ներդրումային հիմնադրամի միջոցների	-	-	-	1156.6	856.3	74.0	771.0	691.6	89.7
Ստեփանակերտի ներդրումային ծրագրերի իրականացման հիմնադրամի միջոցների	-	-	-	717.5	916.0	127.7	717.5	916.0	127.7
Մարդասիրական օգնության միջոցների	446.4	2341.7	524.6	2144.3	2701.3	126.0	2140.1	2701.3	126.2
<i>դրանից՝</i>									
<i>«Հայաստան» համահայկական հիմնադրամի միջոցների</i>	<i>373.9</i>	<i>2294.1</i>	<i>613.6</i>	<i>915.8</i>	<i>2203.3</i>	<i>240.6</i>	<i>915.8</i>	<i>2203.3</i>	<i>240.6</i>
<i>այլ մարդասիրական օգնության միջոցների</i>	<i>72.5</i>	<i>47.6</i>	<i>65.7</i>	<i>1228.5</i>	<i>498.0</i>	<i>40.5</i>	<i>1224.3</i>	<i>498.0</i>	<i>40.7</i>
Օտարերկրյա ներդրողների միջոցների	487.2	6.2	1.3	1480.9	6072.9	410.1	1437.4	6072.9	422.5
Կազմակերպությունների միջոցների	1195.6	882.2	73.8	1745.7	1424.8	81.6	1744.7	1397.5	80.1
Բնակչության միջոցների	898.2	1139.4	126.9	898.2	1139.4	126.9	898.2	1139.4	126.9
Այլ միջոցների	5085.3	4175.1	82.1	4669.9	3573.9	76.5	4669.9	3573.9	76.5

17 ՈՂՀ ԱՅԹԱՅԻՆ ՎԻՃԱԿԻՆ ԿԻՏԱՅԻՆ ԾԱՌԱՅՈՒԹՅՈՒՆ

**Հիմնական միջոցների գործարկումը, իրականացված շինարարության ծավալներն ըստ գործունեության տեսակների 2010թ.**

Ընթացիկ գներով, մլն դրամ

	<b>Գործարկվել են հիմնական միջոցներ</b>	<b>Շինարարություն</b>	<b>այդ թվում՝ շինմունտաժային աշխատանքներ</b>
<b>Ընդամենը ԼՂՀ</b>	<b>26731.7</b>	<b>42769.2</b>	<b>40946.2</b>
<i>այդ թվում՝</i>			
գյուղատնտեսություն	334.0	401.7	395.2
հանքագործական արդյունաբերություն	730.3	1308.6	1308.6
մշակող արդյունաբերություն	86.4	91.4	91.4
էլեկտրաէներգիայի, գազի, ջրի արտադրություն և բաշխում	3802.2	10451.8	10150.8
առևվտրի, ավտոմեքենաների, կենցաղային արտադրամասերի և անձնական օգտագործման իրերի գործունեություն	-	155.0	155.0
հյուրանոցներ և ռեստորաններ	-	345.6	345.6
տրանսպորտ և կապ	4573.2	4577.6	4373.9
ֆինանսական գործունեություն	92.6	1017.2	1017.2
անշարժ գույքի հետ կապված գործառնություններ, վարձակալում և սպառողների ծառայությունների մատուցում	4313.3	5717.5	5214.9
պետական կառավարում	-		
կրթություն	2043.1	3949.8	3765.0
առողջապահություն և սոցիալական ծառայությունների մատուցում	64.5	1206.3	1186.8
կոմունալ-սոցիալական և անհատական ծառայությունների մատուցում	4098.1	2084.1	1920.9
այլ գործունեություն	6594.0	11462.6	11020.9



Ֆինանսավորման աղբյուրներ	Գործարկվել են հիմնական միջոցներ	Շինարարություն	այդ թվում՝ շինմունսաժային աշխատանքներ
<i>դրանից՝</i>			
«Հայաստան» համահայկական հիմնադրամի միջոցների	327.4	-	-
այլ մարդասիրական օգնության միջոցների	47.6	498.0	498.0
Օտարերկրյա ներդրողների միջոցների	6.2	5713.1	5713.1
Լազմակերպությունների միջոցների	1269.3	1823.1	1696.2
Բնակչության միջոցների	1344.8	1344.8	1344.8
Այլ միջոցների	278.2	386.6	386.6
<b>Ասկերանի շրջան</b>	<b>2416.2</b>	<b>2902.8</b>	<b>2799.2</b>
<i>այդ թվում՝ ի հաշիվ՝</i>			
ԼՂՀ պետական բյուջեի	1475.0	1707.5	1614.2
Համայնքների միջոցների	6.3	6.3	6.3
Արցախի ներդրումային հիմնադրամի միջոցների	-	76.0	71.9
Արտաբյուջենտային միջոցների	1.2	4.9	4.9
Մարդասիրական օգնության միջոցների	198.5	347.0	347.0
<i>դրանից՝</i>			
«Հայաստան» համահայկական հիմնադրամի միջոցների	198.5	347.0	347.0
այլ մարդասիրական օգնության միջոցների	-	-	-
Օտարերկրյա ներդրողների միջոցների	-	-	-
Լազմակերպությունների միջոցների	38.6	64.5	58.3
Բնակչության միջոցների	101.4	101.4	101.4
Այլ միջոցների	595.2	595.2	595.2
<b>Հատրութի շրջան</b>	<b>1452.7</b>	<b>2155.9</b>	<b>2022.9</b>
<i>այդ թվում՝ ի հաշիվ՝</i>			
ԼՂՀ պետական բյուջեի	565.1	1099.9	971.7
Համայնքների միջոցների	5.3	5.3	5.3
Արցախի ներդրումային հիմնադրամի միջոցների	-	19.3	18.3
Արտաբյուջենտային միջոցների	25.0	32.1	32.1
Մարդասիրական օգնության միջոցների	140.0	112.4	112.4

Ֆինանսավորման աղբյուրներ	Գործարկվել են հիմնական միջոցներ	Շինարարություն	այդ թվում՝ շինմունսաժային աշխատանքներ
<i>դրանից՝</i>			
«Հայաստան» համահայկական հիմնադրամի միջոցների	140.0	112.4	112.4
այլ մարդասիրական օգնության միջոցների	-	-	-
Օտարերկրյա ներդրողների միջոցների	-	-	-
Լազմակերպությունների միջոցների	16.2	16.4	12.6
Բնակչության միջոցների	81.7	81.7	81.7
Այլ միջոցների	619.4	788.8	788.8
<b>Մարտակերտի շրջան</b>	<b>4870.9</b>	<b>8215.7</b>	<b>7993.1</b>
<i>այդ թվում՝ ի հաշիվ՝</i>			
ԼՂՀ պետական բյուջեի	1504.9	1725.0	1560.9
Համայնքների միջոցների	14.9	14.9	14.9
Արցախի ներդրումային հիմնադրամի միջոցների	-	74.0	70.0
Արտաբյուջետային միջոցների	13.8	313.9	313.9
Մարդասիրական օգնության միջոցների	-	220.7	220.7
<i>դրանից՝</i>			
«Հայաստան» համահայկական հիմնադրամի միջոցների	-	220.7	220.7
այլ մարդասիրական օգնության միջոցների	-	-	-
Օտարերկրյա ներդրողների միջոցների	-	30.1	30.1
Լազմակերպությունների միջոցների	1747.8	4863.6	4809.1
Բնակչության միջոցների	39.9	39.9	39.9
Այլ միջոցների	1549.6	933.6	933.6
<b>Մարտունու շրջան</b>	<b>6375.7</b>	<b>3557.4</b>	<b>3437.2</b>
<i>այդ թվում՝ ի հաշիվ՝</i>			
ԼՂՀ պետական բյուջեի	4630.4	2371.5	2260.1
Համայնքների միջոցների	14.4	14.4	14.4
Արցախի ներդրումային հիմնադրամի միջոցների	-	12.6	11.9
Արտաբյուջետային միջոցների	41.9	121.1	119.0
Մարդասիրական օգնության միջոցների	607.8	305.9	305.9

Ֆինանսավորման աղբյուրներ	Գործարկվել են հիմնական միջոցներ	Շինարարություն	այդ թվում՝ շինմունսաժային աշխատանքներ
<i>դրանից՝</i>			
«Հայաստան» համահայկական հիմնադրամի միջոցների	607.8	305.9	305.9
այլ մարդասիրական օգնության միջոցների	-	-	-
Օտարերկրյա ներդրողների միջոցների	-	-	-
Լազմակերպությունների միջոցների	27.2	27.2	21.2
Բնակչության միջոցների	85.5	85.5	85.5
Այլ միջոցների	968.5	619.2	619.2
<b>Ծախումյանի շրջան</b>	<b>438.0</b>	<b>821.3</b>	<b>784.9</b>
<i>այդ թվում՝ ի հաշիվ՝</i>			
ԼՂՀ պետական բյուջեի	273.9	657.2	637.6
Համայնքների միջոցների	-	-	-
Արցախի ներդրումային հիմնադրամի միջոցների	-	-	-
Արտաբյուջետային միջոցների	-	-	-
Մարդասիրական օգնության միջոցների	-	-	-
<i>դրանից՝</i>			
«Հայաստան» համահայկական հիմնադրամի միջոցների	-	-	-
այլ մարդասիրական օգնության միջոցների	-	-	-
Օտարերկրյա ներդրողների միջոցների	-	-	-
Լազմակերպությունների միջոցների	56.3	56.3	39.5
Բնակչության միջոցների	-	-	-
Այլ միջոցների	107.8	107.8	107.8
<b>Շուշիի շրջան</b>	<b>1359.6</b>	<b>2547.6</b>	<b>2494.0</b>
<i>այդ թվում՝ ի հաշիվ՝</i>			
ԼՂՀ պետական բյուջեի	110.0	437.4	418.0
Համայնքների միջոցների	23.9	23.9	23.9
Արցախի ներդրումային հիմնադրամի միջոցների	-	19.5	18.4
Արտաբյուջետային միջոցների	-	158.1	158.1
Մարդասիրական օգնության միջոցների	1020.4	1217.3	1217.3

Ֆինանսավորման աղբյուրներ	Գործարկվել են հիմնական միջոցներ	Շինարարություն	այդ թվում՝ շինմնտաժային աշխատանքներ
<i>դրանից՝</i>			
«Հայաստան» համահայկական հիմնադրամի միջոցների	1020.4	1217.3	1217.3
այլ մարդասիրական օգնության միջոցների	-	-	-
Օտարերկրյա ներդրողների միջոցների	-	358.4	358.4
Լազմակերպությունների միջոցների	121.2	162.6	129.5
Բնակչության միջոցների	27.7	27.7	27.7
Այլ միջոցների	56.4	142.7	142.7
<b>Քաշաթաղի շրջան</b>	<b>692.0</b>	<b>977.3</b>	<b>824.9</b>
<i>այդ թվում՝ ի հաշիվ՝</i>			
ԼՂՀ պետական բյուջեի	685.9	971.2	818.8
Համայնքների միջոցների	0.4	0.4	0.4
Արցախի ներդրումային հիմնադրամի միջոցների	-	-	-
Արտաբյուջենային միջոցների	-	-	-
Մարդասիրական օգնության միջոցների	-	-	-
<i>դրանից՝</i>			
«Հայաստան» համահայկական հիմնադրամի միջոցների	-	-	-
այլ մարդասիրական օգնության միջոցների	-	-	-
Օտարերկրյա ներդրողների միջոցների	-	-	-
Լազմակերպությունների միջոցների	5.7	5.7	5.7
Բնակչության միջոցների	-	-	-
Այլ միջոցների	-	-	-



Հավելված 2

2006թ. ԼՂՀ պետական բյուջեի միջոցների հաշվին իրականացված շինարարությունը ըստ տնտեսության ճյուղերի՝ տարածքային կտրվածքով

/մլն դրամ/

	Ընդամենը	բ,Ստեփանակերտ	Ասկերան	Հադրութ	Մարտակերտ	Մարտունի	Շահումյան	Շուշի
<b>Ընդամենը</b>	<b>8342.2</b>	<b>3149.5</b>	<b>618.0</b>	<b>521.7</b>	<b>1946.1</b>	<b>1221.3</b>	<b>482.6</b>	<b>403.0</b>
<b>Բնակարանային տնտեսություն</b>	<b>2447.4</b>	<b>1214.7</b>	<b>204.0</b>	<b>79.7</b>	<b>329.3</b>	<b>199.8</b>	<b>322.9</b>	<b>97.0</b>
Կապիտալ շինարարություն	614.4	95.6	175.2	54.4	123.4	134.7	-	31.1
Վերականգնողական աշխատանքներ	1833.0	1119.1	28.8	25.3	205.9	65.1	322.9	65.9
<b>Կոմունալ տնտեսություն</b>	<b>1176.3</b>	<b>466.3</b>	<b>86.2</b>	<b>138.4</b>	<b>11.6</b>	<b>193.3</b>	<b>101.0</b>	<b>179.5</b>
Կապիտալ շինարարություն	458.2	37.5	77.3	127.5	3.3	160.7	51.9	-
Վերականգնողական աշխատանքներ	718.1	428.8	8.9	10.9	8.3	32.6	49.1	179.5
<b>Տրանսպորտ</b>	<b>665.7</b>	<b>101.2</b>	<b>44.8</b>	<b>39.4</b>	<b>21.9</b>	<b>423.7</b>	<b>10.0</b>	<b>24.7</b>
Կապիտալ շինարարություն	-	-	-	-	-	-	-	-
Վերականգնողական աշխատանքներ	665.7	101.2	44.8	39.4	21.9	423.7	10.0	24.7
<b>Կրթություն</b>	<b>612.5</b>	<b>85.7</b>	<b>162.0</b>	<b>128.8</b>	<b>59.2</b>	<b>112.1</b>	<b>-</b>	<b>64.7</b>
Կապիտալ շինարարություն	283.0	48.6	82.5	57.4	-	29.8	-	64.7
Վերականգնողական աշխատանքներ	329.5	37.1	79.5	71.4	59.2	82.3	-	-
<b>Էներգետիկա</b>	<b>272.3</b>	<b>52.9</b>	<b>32.9</b>	<b>28.9</b>	<b>76.7</b>	<b>29.6</b>	<b>44.1</b>	<b>7.2</b>
Կապիտալ շինարարություն	155.4	45.4	9.3	15.9	34.7	3.0	44.1	3.0
Վերականգնողական աշխատանքներ	116.9	7.5	23.6	13.0	42.0	26.6	-	4.2
<b>Մշակույթ և սպորտ</b>	<b>382.4</b>	<b>318.3</b>	<b>4.0</b>	<b>14.8</b>	<b>-</b>	<b>41.8</b>	<b>-</b>	<b>3.5</b>
Կապիտալ շինարարություն	336.8	318.3	3.0	-	-	12.0	-	3.5
Վերականգնողական աշխատանքներ	45.6	-	1.0	14.8	-	29.8	-	-
<b>Առողջապահություն</b>	<b>65.5</b>	<b>20.6</b>	<b>-</b>	<b>-</b>	<b>-</b>	<b>44.9</b>	<b>-</b>	<b>-</b>
Կապիտալ շինարարություն	-	-	-	-	-	-	-	-
Վերականգնողական աշխատանքներ	65.5	20.6	-	-	-	44.9	-	-
<b>Գյուղատնտեսություն</b>	<b>1388.7</b>	<b>4.6</b>	<b>16.3</b>	<b>-</b>	<b>1367.8</b>	<b>-</b>	<b>-</b>	<b>-</b>
Կապիտալ շինարարություն	1388.7	4.6	16.3	-	1367.8	-	-	-
<b>Տնտեսության այլ ճյուղեր</b>	<b>678.3</b>	<b>600.3</b>	<b>9.2</b>	<b>31.8</b>	<b>-</b>	<b>31.0</b>	<b>-</b>	<b>6.0</b>
Կապիտալ շինարարություն	321.3	321.3	-	-	-	-	-	-
Վերականգնողական աշխատանքներ	357.0	279.0	9.2	31.8	-	31.0	-	6.0
Նախագծա-նախահաշվային աշխատանքներ	653.1	284.9	58.6	59.9	79.6	145.1	4.6	20.4

/տոկոսներով ընդամենի նկատմամբ/

	Ընդամենը	ք,Ստեփանակերտ	Ասկերան	Հադրութ	Մարտակերտ	Մարտունի	Շահումյան	Շուշի
<b>Ընդամենը</b>	<b>100.0</b>	<b>37.8</b>	<b>7.4</b>	<b>6.3</b>	<b>23.3</b>	<b>14.6</b>	<b>5.8</b>	<b>4.8</b>
<b>Բնակարանային տնտեսություն</b>	<b>29.3</b>	<b>14.6</b>	<b>2.4</b>	<b>1.0</b>	<b>3.9</b>	<b>2.4</b>	<b>3.9</b>	<b>1.2</b>
Կապիտալ շինարարություն	7.4	1.1	2.1	0.7	1.5	1.6	-	0.4
Վերականգնողական աշխատանքներ	22.0	13.4	0.3	0.3	2.5	0.8	3.9	0.8
<b>Կրճուղային տնտեսություն</b>	<b>14.1</b>	<b>5.6</b>	<b>1.0</b>	<b>1.7</b>	<b>0.1</b>	<b>2.3</b>	<b>1.2</b>	<b>2.2</b>
Կապիտալ շինարարություն	5.5	0.4	0.9	1.5	0.0	1.9	0.6	0.0
Վերականգնողական աշխատանքներ	8.6	5.1	0.1	0.1	0.1	0.4	0.6	2.2
<b>Տրանսպորտ</b>	<b>8.0</b>	<b>1.2</b>	<b>0.5</b>	<b>0.5</b>	<b>0.3</b>	<b>5.1</b>	<b>0.1</b>	<b>0.3</b>
Կապիտալ շինարարություն	-	-	-	-	-	-	-	-
Վերականգնողական աշխատանքներ	8.0	1.2	0.5	0.5	0.3	5.1	0.1	0.3
<b>Կրթություն</b>	<b>7.3</b>	<b>1.0</b>	<b>1.9</b>	<b>1.5</b>	<b>0.7</b>	<b>1.3</b>	<b>-</b>	<b>0.8</b>
Կապիտալ շինարարություն	3.4	0.6	1.0	0.7	0.0	0.4	-	0.8
Վերականգնողական աշխատանքներ	3.9	0.4	1.0	0.9	0.7	1.0	-	-
<b>Էներգետիկա</b>	<b>3.3</b>	<b>0.6</b>	<b>0.4</b>	<b>0.3</b>	<b>0.9</b>	<b>0.4</b>	<b>0.5</b>	<b>0.1</b>
Կապիտալ շինարարություն	1.9	0.5	0.1	0.2	0.4	0.0	0.5	-
Վերականգնողական աշխատանքներ	1.4	0.1	0.3	0.2	0.5	0.3	-	0.1
<b>Մշակույթ և սպորտ</b>	<b>4.6</b>	<b>3.8</b>	<b>-</b>	<b>0.2</b>	<b>-</b>	<b>0.5</b>	<b>-</b>	<b>-</b>
Կապիտալ շինարարություն	4.0	3.8	-	-	-	0.1	-	-
Վերականգնողական աշխատանքներ	0.5	-	-	0.2	-	0.4	-	-
<b>Առողջապահություն</b>	<b>0.8</b>	<b>0.2</b>	<b>-</b>	<b>-</b>	<b>-</b>	<b>0.5</b>	<b>-</b>	<b>-</b>
Կապիտալ շինարարություն	-	-	-	-	-	-	-	-
Վերականգնողական աշխատանքներ	0.8	0.2	-	-	-	0.5	-	-
<b>Գյուղատնտեսություն</b>	<b>16.6</b>	<b>0.1</b>	<b>0.2</b>	<b>0.0</b>	<b>16.4</b>	<b>0.0</b>	<b>-</b>	<b>-</b>
Կապիտալ շինարարություն	16.6	0.1	0.2	-	16.4	-	-	-
<b>Տնտեսության այլ ճյուղեր</b>	<b>8.1</b>	<b>7.2</b>	<b>0.1</b>	<b>0.4</b>	<b>-</b>	<b>0.4</b>	<b>-</b>	<b>0.1</b>
Կապիտալ շինարարություն	3.9	3.9	-	-	-	-	-	-
Վերականգնողական աշխատանքներ	4.3	3.3	0.1	0.4	-	0.4	-	0.1
Նախագծա-նախահաշվային աշխատանքներ	7.8	3.4	0.7	0.7	1.0	1.7	0.1	0.2

**2007թ. ԼՂՀ պետական բյուջեի միջոցների հաշվին իրականացված շինարարությունը ըստ տնտեսության ճյուղերի՝ տարածքային կտրվածքով**

/մլն դրամ/

	Ընդամենը	ք.Ստեփանակերտ	Ասկերան	Հադրութ	Մարտակերտ	Մարտունի	Շահումյան	Շուշի
<b>Ընդամենը</b>	<b>10074.3</b>	<b>4817.0</b>	<b>965.3</b>	<b>337.1</b>	<b>1542.1</b>	<b>1576.5</b>	<b>464.1</b>	<b>372.2</b>
<i><b>Բնակարանային տնտեսություն</b></i>	<i><b>2528.8</b></i>	<i><b>1482.7</b></i>	<i><b>177.7</b></i>	<i><b>78.7</b></i>	<i><b>285.1</b></i>	<i><b>122.8</b></i>	<i><b>278.2</b></i>	<i><b>103.6</b></i>
Կապիտալ շինարարություն	1570.3	1048.8	107.1	39.8	142.3	78.2	107.8	46.3
Վերականգնողական աշխատանքներ	958.5	433.9	70.6	38.9	142.8	44.6	170.4	57.3
<i><b>Կոմունալ տնտեսություն</b></i>	<i><b>1996.7</b></i>	<i><b>1191.8</b></i>	<i><b>132.3</b></i>	<i><b>85.7</b></i>	<i><b>76.3</b></i>	<i><b>225.4</b></i>	<i><b>78.2</b></i>	<i><b>207.0</b></i>
Կապիտալ շինարարություն	920.1	409.2	78.0	80.9	53.8	195.1	47.5	55.6
Վերականգնողական աշխատանքներ	1076.6	782.6	54.3	4.8	22.5	30.3	30.7	151.4
<i><b>Տրանսպորտ</b></i>	<i><b>1461.4</b></i>	<i><b>356.5</b></i>	<i><b>67.8</b></i>	<i><b>31.2</b></i>	<i><b>71.7</b></i>	<i><b>911.9</b></i>	<i><b>9.5</b></i>	<i><b>12.8</b></i>
Կապիտալ շինարարություն	-	-	-	-	-	-	-	-
Վերականգնողական աշխատանքներ	1461.4	356.5	67.8	31.2	71.7	911.9	9.5	12.8
<i><b>Կրթություն</b></i>	<i><b>604.2</b></i>	<i><b>18.6</b></i>	<i><b>171.4</b></i>	<i><b>130.9</b></i>	<i><b>141.1</b></i>	<i><b>140.3</b></i>	<i><b>-</b></i>	<i><b>1.9</b></i>
Կապիտալ շինարարություն	425.5	-	157.9	121.9	56.5	89.2	-	-
Վերականգնողական աշխատանքներ	178.7	18.6	13.5	9.0	84.6	51.1	-	1.9
<i><b>Էներգետիկա</b></i>	<i><b>225.4</b></i>	<i><b>70.8</b></i>	<i><b>22.0</b></i>	<i><b>5.8</b></i>	<i><b>39.5</b></i>	<i><b>18.4</b></i>	<i><b>63.8</b></i>	<i><b>5.1</b></i>
Կապիտալ շինարարություն	174.0	54.1	18.4	3.7	25.0	18.4	49.3	5.1
Վերականգնողական աշխատանքներ	51.4	16.7	3.6	2.1	14.5	-	14.5	-
<i><b>Մշակույթ և սպորտ</b></i>	<i><b>685.9</b></i>	<i><b>411.1</b></i>	<i><b>115.1</b></i>	<i><b>-</b></i>	<i><b>15.0</b></i>	<i><b>102.4</b></i>	<i><b>30.0</b></i>	<i><b>12.3</b></i>
Կապիտալ շինարարություն	568.5	411.1	115.1	-	-	-	30.0	12.3
Վերականգնողական աշխատանքներ	117.4	-	-	-	15.0	102.4	-	-
<i><b>Առողջապահություն</b></i>	<i><b>5.2</b></i>	<i><b>-</b></i>	<i><b>2.2</b></i>	<i><b>-</b></i>	<i><b>-</b></i>	<i><b>3.0</b></i>	<i><b>-</b></i>	<i><b>-</b></i>
Կապիտալ շինարարություն	-	-	-	-	-	-	-	-
Վերականգնողական աշխատանքներ	5.2	-	2.2	-	-	3.0	-	-
<i><b>Գյուղատնտեսություն</b></i>	<i><b>894.4</b></i>	<i><b>-</b></i>	<i><b>22.5</b></i>	<i><b>-</b></i>	<i><b>871.9</b></i>	<i><b>-</b></i>	<i><b>-</b></i>	<i><b>-</b></i>
Կապիտալ շինարարություն	894.4	-	22.5	-	871.9	-	-	-
<i><b>Տնտեսության այլ ճյուղեր</b></i>	<i><b>1264.0</b></i>	<i><b>1158.2</b></i>	<i><b>64.3</b></i>	<i><b>3.2</b></i>	<i><b>4.5</b></i>	<i><b>13.3</b></i>	<i><b>-</b></i>	<i><b>20.5</b></i>
Կապիտալ շինարարություն	742.1	694.0	38.7	1.1	4.5	3.8	-	-
Վերականգնողական աշխատանքներ	521.9	464.2	25.6	2.1	-	9.5	-	20.5
Նախագծա-նախահաշվային աշխատանքներ	408.3	127.3	190.0	1.6	37.0	39.0	4.4	9.0

/տոկոսներով ընդամենի նկատմամբ/

	Ընդամենը	ք, Ստեփանակերտ	Ասկերան	Հադրութ	Մարտակերտ	Մարտունի	Շահումյան	Շուշի
<b>Ընդամենը</b>	<b>100.0</b>	<b>47.8</b>	<b>9.6</b>	<b>3.3</b>	<b>15.3</b>	<b>15.6</b>	<b>4.6</b>	<b>3.7</b>
<b>Բնակարանային տնտեսություն</b>	<b>25.1</b>	<b>14.7</b>	<b>1.8</b>	<b>0.8</b>	<b>2.8</b>	<b>1.2</b>	<b>2.8</b>	<b>1.0</b>
Կապիտալ շինարարություն	15.6	10.4	1.1	0.4	1.4	0.8	1.1	0.4
Վերականգնողական աշխատանքներ	9.5	4.3	0.7	0.4	1.4	0.4	1.7	0.6
<b>Կոմունալ տնտեսություն</b>	<b>19.8</b>	<b>11.8</b>	<b>1.3</b>	<b>0.9</b>	<b>0.8</b>	<b>2.2</b>	<b>0.8</b>	<b>2.1</b>
Կապիտալ շինարարություն	9.1	4.1	0.8	0.8	0.5	1.9	0.5	0.6
Վերականգնողական աշխատանքներ	10.7	7.8	0.5	0.1	0.2	0.3	0.3	1.5
<b>Տրանսպորտ</b>	<b>14.5</b>	<b>3.5</b>	<b>0.7</b>	<b>0.3</b>	<b>0.7</b>	<b>9.1</b>	<b>0.1</b>	<b>0.1</b>
Կապիտալ շինարարություն	-	-	-	-	-	-	-	-
Վերականգնողական աշխատանքներ	14.5	3.5	0.7	0.3	0.7	9.1	0.1	0.1
<b>Կրթություն</b>	<b>6.0</b>	<b>0.2</b>	<b>1.7</b>	<b>1.3</b>	<b>1.4</b>	<b>1.4</b>	<b>-</b>	<b>0.0</b>
Կապիտալ շինարարություն	4.2	-	1.6	1.2	0.6	0.9	-	-
Վերականգնողական աշխատանքներ	1.8	0.2	0.1	0.1	0.8	0.5	-	0.0
<b>Էներգետիկա</b>	<b>2.2</b>	<b>0.7</b>	<b>0.2</b>	<b>0.1</b>	<b>0.4</b>	<b>0.2</b>	<b>0.6</b>	<b>0.1</b>
Կապիտալ շինարարություն	1.7	0.5	0.2	0.05	0.2	0.2	0.5	0.1
Վերականգնողական աշխատանքներ	0.5	0.2	-	0.05	0.1	-	0.1	-
<b>Մշակույթ և սպորտ</b>	<b>6.8</b>	<b>4.1</b>	<b>1.1</b>	<b>-</b>	<b>0.2</b>	<b>1.0</b>	<b>0.3</b>	<b>0.1</b>
Կապիտալ շինարարություն	5.6	4.1	1.1	-	-	-	0.3	0.1
Վերականգնողական աշխատանքներ	1.2	-	-	-	0.2	1.0	-	-
<b>Առողջապահություն</b>	<b>0.1</b>	<b>-</b>	<b>0.02</b>	<b>-</b>	<b>-</b>	<b>0.03</b>	<b>-</b>	<b>-</b>
Կապիտալ շինարարություն	-	-	-	-	-	-	-	-
Վերականգնողական աշխատանքներ	0.1	-	0.02	-	-	0.03	-	-
<b>Գյուղատնտեսություն</b>	<b>8.9</b>	<b>-</b>	<b>0.2</b>	<b>-</b>	<b>8.7</b>	<b>-</b>	<b>-</b>	<b>-</b>
Կապիտալ շինարարություն	8.9	-	0.2	-	8.7	-	-	-
<b>Տնտեսության այլ ճյուղեր</b>	<b>12.5</b>	<b>11.5</b>	<b>0.6</b>	<b>-</b>	<b>-</b>	<b>0.1</b>	<b>-</b>	<b>0.2</b>
Կապիտալ շինարարություն	7.4	6.9	0.4	-	-	-	-	-
Վերականգնողական աշխատանքներ	5.2	4.6	0.3	-	-	0.1	-	0.2
Նախագծա-նախահաշվային աշխատանքներ	4.1	1.3	1.9	0.02	0.4	0.4	0.04	0.1

**2008թ. ԼՂՀ պետական բյուջեի միջոցների հաշվին իրականացված շինարարությունը ըստ տնտեսության ճյուղերի՝ տարածքային կտրվածքով**

/մլն դրամ/

	Ընդամենը	ք,Ստեփանակերտ	Ասկերան	Հադրութ	Մարտակերտ	Մարտունի	Շահումյան	Ծուշի	Քաշաթաղ
<b>Ընդամենը</b>	<b>10493.5</b>	<b>4108.1</b>	<b>633.7</b>	<b>520.7</b>	<b>2149.0</b>	<b>1706.9</b>	<b>248.8</b>	<b>471.6</b>	<b>654.7</b>
<b>Բնակարանային տնտեսություն</b>	<b>2018.0</b>	<b>747.0</b>	<b>58.6</b>	<b>175.0</b>	<b>363.2</b>	<b>96.1</b>	<b>137.9</b>	<b>73.9</b>	<b>366.3</b>
Կապիտալ շինարարություն	1428.7	481.6	48.6	109.3	325.6	76.7	108.0	22.8	256.1
վերականգնողական աշխատանքներ	589.3	265.4	10.0	65.7	37.6	19.4	29.9	51.1	110.2
<b>Կոմունալ տնտեսություն</b>	<b>2506.6</b>	<b>1381.1</b>	<b>85.6</b>	<b>111.4</b>	<b>374.7</b>	<b>239.4</b>	<b>10.5</b>	<b>244.7</b>	<b>59.2</b>
Կապիտալ շինարարություն	954.0	72.5	77.2	31.4	323.7	195.9	5.7	225.6	22.0
վերականգնողական աշխատանքներ	1552.6	1308.6	8.4	80.0	51.0	43.5	4.8	19.1	37.2
<b>Տրանսպորտ և կապ</b>	<b>1769.7</b>	<b>425.6</b>	<b>43.0</b>	<b>56.7</b>	<b>75.9</b>	<b>1129.6</b>	<b>15.9</b>	<b>4.7</b>	<b>18.3</b>
Կապիտալ շինարարություն	1074.7	30.7	-	-	20.0	1024.0	-	-	-
վերականգնողական աշխատանքներ	695.0	394.9	43.0	56.7	55.9	105.6	15.9	4.7	18.3
<b>Կրթություն</b>	<b>901.6</b>	<b>27.2</b>	<b>242.4</b>	<b>76.2</b>	<b>281.7</b>	<b>171.1</b>	<b>51.7</b>	<b>13.4</b>	<b>37.9</b>
Կապիտալ շինարարություն	728.0	-	197.2	66.0	247.2	171.1	46.5	-	-
վերականգնողական աշխատանքներ	173.6	27.2	45.2	10.2	34.5	-	5.2	13.4	37.9
<b>Էներգետիկա</b>	<b>252.7</b>	<b>29.2</b>	<b>15.6</b>	<b>34.8</b>	<b>43.0</b>	<b>10.4</b>	<b>10.8</b>	<b>22.9</b>	<b>86.0</b>
Կապիտալ շինարարություն	208.2	7.3	15.1	34.5	21.9	10.0	10.5	22.9	86.0
վերականգնողական աշխատանքներ	44.5	21.9	0.5	0.3	21.1	0.4	0.3	-	-
<b>Մշակույթ և սպորտ</b>	<b>520.6</b>	<b>313.8</b>	<b>85.7</b>	<b>0.1</b>	<b>-</b>	<b>45.1</b>	<b>19.9</b>	<b>56.0</b>	<b>-</b>
Կապիտալ շինարարություն	410.7	249.8	78.8	-	-	21.2	15.7	45.2	-
վերականգնողական աշխատանքներ	109.9	64.0	6.9	0.1	-	23.9	4.2	10.8	-
<b>Առողջապահություն</b>	<b>69.8</b>	<b>38.1</b>	<b>-</b>	<b>8.2</b>	<b>-</b>	<b>5.3</b>	<b>-</b>	<b>12.2</b>	<b>6.0</b>
Կապիտալ շինարարություն	1.0	-	-	-	-	-	-	-	1.0
վերականգնողական աշխատանքներ	68.8	38.1	-	8.2	-	5.3	-	12.2	5.0
<b>Գյուղատնտեսություն</b>	<b>902.6</b>	<b>-</b>	<b>-</b>	<b>-</b>	<b>902.6</b>	<b>-</b>	<b>-</b>	<b>-</b>	<b>-</b>
Կապիտալ շինարարություն	902.6	-	-	-	902.6	-	-	-	-
<b>Տնտեսության այլ ճյուղեր</b>	<b>1362.0</b>	<b>1064.0</b>	<b>93.0</b>	<b>36.7</b>	<b>60.1</b>	<b>1.0</b>	<b>-</b>	<b>35.5</b>	<b>71.7</b>
Կապիտալ շինարարություն	311.3	184.7	87.0	-	-	-	-	-	39.6
վերականգնողական աշխատանքներ	1050.7	879.3	6.0	36.7	60.1	1.0	-	35.5	32.1
Նախագծա-նախահաշվային աշխատանքներ	189.9	82.1	9.8	21.6	47.8	8.9	2.1	8.3	9.3

/տոկոսներով ընդամենի նկատմամբ/

	Ընդամենը	ք,Ստեփանակերտ	Ասկերան	Հադրութ	Մարտակերտ	Մարտունի	Շահումյան	Շուշի	Քաշաթաղ
<b>Ընդամենը</b>	<b>100.0</b>	<b>39.1</b>	<b>6.0</b>	<b>5.0</b>	<b>20.5</b>	<b>16.3</b>	<b>2.4</b>	<b>4.5</b>	<b>6.2</b>
<b>Բնակարանային տնտեսություն</b>	<b>19.2</b>	<b>7.1</b>	<b>0.6</b>	<b>1.6</b>	<b>3.5</b>	<b>0.9</b>	<b>1.3</b>	<b>0.7</b>	<b>3.5</b>
Կապիտալ շինարարություն	13.6	4.6	0.5	1.0	3.1	0.7	1.0	0.2	2.4
Վերականգնողական աշխատանքներ	5.6	2.5	0.1	0.6	0.4	0.2	0.3	0.5	1.1
<b>Կոմունալ տնտեսություն</b>	<b>24.0</b>	<b>13.2</b>	<b>0.8</b>	<b>1.1</b>	<b>3.6</b>	<b>2.3</b>	<b>0.1</b>	<b>2.3</b>	<b>0.6</b>
Կապիտալ շինարարություն	9.2	0.7	0.7	0.3	3.1	1.9	0.1	2.1	0.2
Վերականգնողական աշխատանքներ	14.8	12.5	0.1	0.8	0.5	0.4	-	0.2	0.4
<b>Տրանսպորտ</b>	<b>16.9</b>	<b>4.1</b>	<b>0.4</b>	<b>0.5</b>	<b>0.7</b>	<b>10.8</b>	<b>0.2</b>	<b>0.04</b>	<b>0.2</b>
Կապիտալ շինարարություն	10.3	0.3	-	-	0.2	9.8	-	-	-
Վերականգնողական աշխատանքներ	6.6	3.8	0.4	0.5	0.5	1.0	0.2	0.04	0.2
<b>Կրթություն</b>	<b>8.6</b>	<b>0.3</b>	<b>2.3</b>	<b>0.7</b>	<b>2.7</b>	<b>1.6</b>	<b>0.5</b>	<b>0.1</b>	<b>0.4</b>
Կապիտալ շինարարություն	6.9	-	1.9	0.6	2.4	1.6	0.4	-	-
Վերականգնողական աշխատանքներ	1.7	0.3	0.4	0.1	0.3	-	0.1	0.1	0.4
<b>Էներգետիկա</b>	<b>2.4</b>	<b>0.3</b>	<b>0.1</b>	<b>0.3</b>	<b>0.4</b>	<b>0.1</b>	<b>0.1</b>	<b>0.2</b>	<b>0.8</b>
Կապիտալ շինարարություն	2.0	0.1	0.1	0.3	0.2	0.1	0.1	0.2	0.8
Վերականգնողական աշխատանքներ	0.4	0.2	-	-	0.2	-	-	-	-
<b>Մշակույթ և սպորտ</b>	<b>5.0</b>	<b>3.0</b>	<b>0.9</b>	<b>-</b>	<b>-</b>	<b>0.4</b>	<b>0.2</b>	<b>0.5</b>	<b>-</b>
Կապիտալ շինարարություն	3.9	2.4	0.8	-	-	0.2	0.1	0.4	-
Վերականգնողական աշխատանքներ	1.0	0.6	0.1	-	-	0.2	0.04	0.1	-
<b>Առողջապահություն</b>	<b>0.7</b>	<b>0.4</b>	<b>-</b>	<b>0.1</b>	<b>-</b>	<b>0.1</b>	<b>-</b>	<b>0.1</b>	<b>0.0</b>
Կապիտալ շինարարություն	0.0	-	-	-	-	-	-	-	0.0
Վերականգնողական աշխատանքներ	0.7	0.4	-	0.1	-	0.1	-	0.1	0.0
<b>Գյուղատնտեսություն</b>	<b>8.6</b>	<b>-</b>	<b>-</b>	<b>-</b>	<b>8.6</b>	<b>-</b>	<b>-</b>	<b>-</b>	<b>-</b>
Կապիտալ շինարարություն	8.6	-	-	-	8.6	-	-	-	-
<b>Տնտեսության այլ ճյուղեր</b>	<b>13.0</b>	<b>10.2</b>	<b>0.9</b>	<b>0.3</b>	<b>0.6</b>	<b>0.0</b>	<b>-</b>	<b>0.3</b>	<b>0.7</b>
Կապիտալ շինարարություն	3.0	1.8	0.8	-	-	-	-	-	0.4
Վերականգնողական աշխատանքներ	10.0	8.4	0.1	0.3	0.6	0.0	-	0.3	0.3
Նախագծա-նախահաշվային աշխատանքներ	1.8	0.8	0.1	0.2	0.5	0.1	-	0.1	0.1

**2009թ. շինարարությունը ըստ տնտեսության ճյուղերի՝ տարածքային կտրվածքով**

/մլն դրամ/

	Ընդամենը	ք, Ստեփանակերտ	Ասկերան	Հաղբույժ	Մարտակերտ	Մարտունի	Շահումյան	Ծուշի	Քաշաթաղ
<b>Ընդամենը</b>	<b>34480.8</b>	<b>16176.7</b>	<b>2596.5</b>	<b>1944.9</b>	<b>5424.2</b>	<b>4510.2</b>	<b>678.7</b>	<b>2511.7</b>	<b>637.9</b>
<b>Բնակարանային տնտեսություն</b>	<b>6740.2</b>	<b>2790.3</b>	<b>112.2</b>	<b>491.7</b>	<b>701.8</b>	<b>876.5</b>	<b>365.9</b>	<b>1125.4</b>	<b>276.4</b>
Կապիտալ շինարարություն	5137.2	1846.3	106.8	457.2	578.3	836.4	196.9	1085.8	29.5
վերականգնողական աշխատանքներ	1603.0	944.0	5.4	34.5	123.5	40.1	169.0	39.6	246.9
<b>Կոմունալ տնտեսություն</b>	<b>6443.0</b>	<b>3524.6</b>	<b>856.5</b>	<b>418.1</b>	<b>382.9</b>	<b>1040.9</b>	<b>10.0</b>	<b>132.8</b>	<b>77.2</b>
Կապիտալ շինարարություն	5625.0	2993.1	846.1	382.1	345.8	911.6	10.0	64.2	72.1
վերականգնողական աշխատանքներ	818.0	531.5	10.4	36.0	37.1	129.3	-	68.6	5.1
<b>Տրանսպորտ և կապ</b>	<b>2837.4</b>	<b>976.9</b>	<b>189.5</b>	<b>27.8</b>	<b>427.4</b>	<b>1194.5</b>	<b>-</b>	<b>12.3</b>	<b>9.0</b>
Կապիտալ շինարարություն	2413.6	975.3	163.8	7.6	51.9	1193.7	-	12.3	9.0
վերականգնողական աշխատանքներ	423.8	1.6	25.7	20.2	375.5	0.8	-	-	0.0
<b>Կրթություն</b>	<b>3308.6</b>	<b>1524.1</b>	<b>514.7</b>	<b>153.8</b>	<b>250.1</b>	<b>636.6</b>	<b>121.4</b>	<b>57.9</b>	<b>50.0</b>
Կապիտալ շինարարություն	2795.4	1261.7	454.5	116.9	216.8	624.1	121.4	-	0.0
վերականգնողական աշխատանքներ	513.2	262.4	60.2	36.9	33.3	12.5	-	57.9	50.0
<b>Արդյունաբերություն</b>	<b>3771.2</b>	<b>1080.6</b>	<b>39.9</b>	<b>16.8</b>	<b>2390.1</b>	<b>103.1</b>	<b>60.5</b>	<b>1.8</b>	<b>78.4</b>
Կապիտալ շինարարություն	3771.2	1080.6	39.9	16.8	2390.1	103.1	60.5	1.8	78.4
վերականգնողական աշխատանքներ	-	-	-	-	-	-	-	-	-
<b>Մշակույթ և սպորտ</b>	<b>914.7</b>	<b>556.1</b>	<b>54.6</b>	<b>-</b>	<b>94.9</b>	<b>72.2</b>	<b>58.1</b>	<b>78.8</b>	<b>-</b>
Կապիտալ շինարարություն	503.6	354.8	0.1	-	11.4	22.2	52.1	63.0	-
վերականգնողական աշխատանքներ	411.1	201.3	54.5	-	83.5	50.0	6.0	15.8	-
<b>Առողջապահություն</b>	<b>1283.1</b>	<b>904.4</b>	<b>-</b>	<b>41.4</b>	<b>204.0</b>	<b>9.3</b>	<b>-</b>	<b>124.0</b>	<b>-</b>
Կապիտալ շինարարություն	1169.2	831.6	-	9.6	204.0	-	-	124.0	-
վերականգնողական աշխատանքներ	113.9	72.8	-	31.8	-	9.3	-	-	-
<b>Գյուղատնտեսություն</b>	<b>245.9</b>	<b>245.9</b>	<b>-</b>	<b>-</b>	<b>-</b>	<b>-</b>	<b>-</b>	<b>-</b>	<b>-</b>
Կապիտալ շինարարություն	245.9	245.9	-	-	-	-	-	-	-
<b>Տնտեսության այլ ճյուղեր</b>	<b>6461.7</b>	<b>2956.7</b>	<b>730.6</b>	<b>731.1</b>	<b>807.3</b>	<b>549.4</b>	<b>25.9</b>	<b>575.2</b>	<b>85.5</b>
Կապիտալ շինարարություն	5162.0	1860.3	719.1	723.5	804.9	534.9	25.9	490.1	3.3
վերականգնողական աշխատանքներ	1299.7	1096.4	11.5	7.6	2.4	14.5	-	85.1	82.2
Նախագծա-նախահաշվային աշխատանքներ	2475.0	1617.1	98.5	64.2	165.7	27.7	36.9	403.5	61.4

/տոկոսներով ընդամենի նկատմամբ/

	Ընդամենը	ք, Ստեփանակերտ	Ասկերան	Հաղրուջ	Մարտակերտ	Մարտունի	Շահումյան	Շուշի	Քաշաթաղ
<b>Ընդամենը</b>	<b>100.0</b>	<b>46.9</b>	<b>7.5</b>	<b>5.6</b>	<b>15.7</b>	<b>13.1</b>	<b>2.0</b>	<b>7.3</b>	<b>1.9</b>
<b>Բնակարանային տնտեսություն</b>	<b>19.6</b>	<b>8.1</b>	<b>0.3</b>	<b>1.4</b>	<b>2.1</b>	<b>2.5</b>	<b>1.1</b>	<b>3.3</b>	<b>0.8</b>
Կապիտալ շինարարություն	14.9	5.3	0.3	1.3	1.7	2.4	0.6	3.2	0.1
Վերականգնողական աշխատանքներ	4.7	2.8		0.1	0.4	0.1	0.5	0.1	0.7
<b>Կոմունալ տնտեսություն</b>	<b>18.7</b>	<b>10.2</b>	<b>2.5</b>	<b>1.2</b>	<b>1.1</b>	<b>3.0</b>	<b>0.1</b>	<b>0.4</b>	<b>0.2</b>
Կապիտալ շինարարություն	16.3	8.7	2.4	1.1	1.0	2.6	0.1	0.2	0.2
Վերականգնողական աշխատանքներ	2.4	1.5	0.1	0.1	0.1	0.4	-	0.2	-
<b>Տրանսպորտ</b>	<b>8.2</b>	<b>2.8</b>	<b>0.5</b>	<b>0.1</b>	<b>1.2</b>	<b>3.5</b>	<b>-</b>	<b>0.1</b>	<b>-</b>
Կապիտալ շինարարություն	6.9	2.8	0.4	-	0.1	3.5	-	0.1	-
Վերականգնողական աշխատանքներ	1.3	0.0	0.1	0.1	1.1	-	-	-	-
<b>Կրթություն</b>	<b>9.6</b>	<b>4.4</b>	<b>1.5</b>	<b>0.4</b>	<b>0.7</b>	<b>1.9</b>	<b>0.3</b>	<b>0.2</b>	<b>0.2</b>
Կապիտալ շինարարություն	8.1	3.7	1.3	0.3	0.6	1.9	0.3	-	-
Վերականգնողական աշխատանքներ	1.5	0.7	0.2	0.1	0.1	-	-	0.2	0.2
<b>Էներգետիկա</b>	<b>10.9</b>	<b>3.1</b>	<b>0.1</b>	<b>0.1</b>	<b>6.9</b>	<b>0.3</b>	<b>0.2</b>	<b>-</b>	<b>0.2</b>
Կապիտալ շինարարություն	10.9	3.1	0.1	0.1	6.9	0.3	0.2	-	0.2
Վերականգնողական աշխատանքներ	-	-	-	-	-	-	-	-	-
<b>Մշակույթ և սպորտ</b>	<b>2.7</b>	<b>1.6</b>	<b>0.2</b>	<b>-</b>	<b>0.3</b>	<b>0.2</b>	<b>0.1</b>	<b>0.3</b>	<b>-</b>
Կապիտալ շինարարություն	1.5	1.0	-	-	0.1	0.1	0.1	0.2	-
Վերականգնողական աշխատանքներ	1.2	0.6	0.2	-	0.2	0.1	-	0.1	-
<b>Առողջապահություն</b>	<b>3.7</b>	<b>2.6</b>	<b>-</b>	<b>0.1</b>	<b>0.6</b>	<b>-</b>	<b>-</b>	<b>0.4</b>	<b>-</b>
Կապիտալ շինարարություն	3.4	2.4	-	-	0.6	-	-	0.4	-
Վերականգնողական աշխատանքներ	0.3	0.2	-	0.1	-	-	-	-	-
<b>Գյուղատնտեսություն</b>	<b>0.7</b>	<b>0.7</b>	<b>-</b>	<b>-</b>	<b>-</b>	<b>-</b>	<b>-</b>	<b>-</b>	<b>-</b>
Կապիտալ շինարարություն	0.7	0.7	-	-	-	-	-	-	-
<b>Տնտեսության այլ ճյուղեր</b>	<b>18.7</b>	<b>8.5</b>	<b>2.1</b>	<b>2.1</b>	<b>2.3</b>	<b>1.6</b>	<b>0.1</b>	<b>1.7</b>	<b>0.3</b>
Կապիտալ շինարարություն	15.0	5.4	2.1	2.1	2.3	1.6	0.1	1.4	0.0
Վերականգնողական աշխատանքներ	3.7	3.3	-	-	-	-	-	0.1	0.3
Նախագծա-նախահաշվային աշխատանքներ	7.2	4.7	0.3	0.2	0.5	0.1	0.1	1.1	0.2



2010թ. շինարարությունը ըստ տնտեսության ճյուղերի՝ տարածքային կտրվածքով

/նյն դրամ/

	Ընդամենը	ք, Ստեփանակերտ	Ասկերան	Հաղբույժ	Մարտակերտ	Մարտունի	Շահումյան	Շուշի	Քաշաթաղ
<b>Ընդամենը</b>	<b>42769.2</b>	<b>21591.2</b>	<b>2902.8</b>	<b>2155.9</b>	<b>8215.7</b>	<b>3557.4</b>	<b>821.3</b>	<b>2547.6</b>	<b>977.3</b>
<b>Բնակարանային տնտեսություն</b>	<b>5214.9</b>	<b>2285.7</b>	<b>166.8</b>	<b>561.6</b>	<b>792.5</b>	<b>335.5</b>	<b>423.5</b>	<b>196.8</b>	<b>452.4</b>
Կապիտալ շինարարություն	4492.8	2139.9	141.6	509.6	715.6	248.2	419.2	179.5	139.1
Վերականգնողական աշխատանքներ	722.1	145.8	25.2	52.0	76.9	87.3	4.3	17.3	313.3
<b>Կոմունալ տնտեսություն</b>	<b>6607.6</b>	<b>3162.3</b>	<b>1153.8</b>	<b>184.2</b>	<b>455.9</b>	<b>347.4</b>	<b>5.0</b>	<b>1154.6</b>	<b>144.4</b>
Կապիտալ շինարարություն	4657.2	1558.0	1147.5	163.8	429.2	256.0	5.0	953.7	144.0
Վերականգնողական աշխատանքներ	1950.4	1604.3	6.3	20.4	26.7	91.4	-	200.9	0.4
<b>Տրանսպորտ և կապ</b>	<b>4373.9</b>	<b>2401.0</b>	<b>127.3</b>	<b>169.2</b>	<b>343.7</b>	<b>1255.2</b>	<b>0.0</b>	<b>26.4</b>	<b>51.1</b>
Կապիտալ շինարարություն	2088.4	1805.7	56.3	1.3	4.2	203.4	0.0	6.4	11.1
Վերականգնողական աշխատանքներ	2285.5	595.3	71.0	167.9	339.5	1051.8	0.0	20.0	40.0
<b>Կրթություն</b>	<b>3765.0</b>	<b>1445.9</b>	<b>428.5</b>	<b>387.5</b>	<b>340.3</b>	<b>660.2</b>	<b>183.4</b>	<b>218.2</b>	<b>101.0</b>
Կապիտալ շինարարություն	2874.0	960.2	428.2	260.3	340.3	660.2	183.4	10.6	30.8
Վերականգնողական աշխատանքներ	891.0	485.7	0.3	127.2	0.0	0.0	0.0	207.6	70.2
<b>Արդյունաբերություն</b>	<b>5993.6</b>	<b>775.5</b>	<b>205.5</b>	<b>33.0</b>	<b>4811.6</b>	<b>51.4</b>	<b>39.5</b>	<b>77.1</b>	<b>0.0</b>
Կապիտալ շինարարություն	5873.8	770.5	90.7	33.0	4811.6	51.4	39.5	77.1	0.0
Վերականգնողական աշխատանքներ	119.8	5.0	114.8	0.0	0.0	0.0	0.0	0.0	0.0
<b>Մշակույթ և սպորտ</b>	<b>1168.0</b>	<b>471.3</b>	<b>12.6</b>	<b>0.0</b>	<b>186.7</b>	<b>254.0</b>	<b>25.7</b>	<b>217.7</b>	<b>0.0</b>
Կապիտալ շինարարություն	744.3	349.9	3.8	0.0	170.9	194.0	25.7	0.0	0.0
Վերականգնողական աշխատանքներ	423.7	121.4	8.8	0.0	15.8	60.0	0.0	217.7	0.0
<b>Առողջապահություն</b>	<b>1186.8</b>	<b>469.3</b>	<b>0.0</b>	<b>33.2</b>	<b>297.1</b>	<b>31.8</b>	<b>0.0</b>	<b>355.4</b>	<b>0.0</b>
Կապիտալ շինարարություն	1106.5	454.0	0.0	0.0	297.1	0.0	0.0	355.4	0.0
Վերականգնողական աշխատանքներ	80.3	15.3	0.0	33.2	0.0	31.8	0.0	0.0	0.0
<b>Գյուղատնտեսություն</b>	<b>395.2</b>	<b>366.5</b>	<b>0.0</b>	<b>0.0</b>	<b>28.7</b>	<b>0.0</b>	<b>0.0</b>	<b>0.0</b>	<b>0.0</b>
Կապիտալ շինարարություն	395.2	366.5	0.0	0.0	28.7	0.0	0.0	0.0	0.0
<b>Տնտեսության այլ ճյուղեր</b>	<b>12241.2</b>	<b>9212.4</b>	<b>704.7</b>	<b>654.2</b>	<b>736.6</b>	<b>501.7</b>	<b>107.8</b>	<b>247.8</b>	<b>76.0</b>
Կապիտալ շինարարություն	9958.5	7127.4	698.6	632.5	639.3	501.7	107.8	193.8	57.4
Վերականգնողական աշխատանքներ	2282.7	2085.0	6.1	21.7	97.3	0.0	0.0	54.0	18.6
Նախագծա-նախահաշվային աշխատանքներ	1823.0	1001.2	103.6	133.0	222.6	120.2	36.4	53.5	152.4

/տոկոսներով ընդամենի նկատմամբ/

	Ընդամենը	ք, Ստեփանակերտ	Ասկերան	Հադրութ	Մարտակերտ	Մարտունի	Շահումյան	Շուշի	Քաշաթաղ
<b>Ընդամենը</b>	100.0	50.5	6.8	5.0	19.2	8.3	1.9	6.0	2.3
<b>Բնակարանային տնտեսություն</b>	12.2	5.3	0.4	1.3	1.9	0.8	1.0	0.4	1.1
Կապիտալ շինարարություն	10.5	5.0	0.3	1.2	1.7	0.6	1.0	0.4	0.3
Վերականգնողական աշխատանքներ	1.7	0.3	0.1	0.1	0.2	0.2	0.0	0.0	0.8
<b>Կոմունալ տնտեսություն</b>	15.40	7.40	2.70	0.40	1.10	0.80	0.0	2.70	0.30
Կապիտալ շինարարություն	10.80	3.60	2.70	0.40	1.00	0.60	0.0	2.20	0.30
Վերականգնողական աշխատանքներ	4.60	3.80	0.00	0.00	0.10	0.20	-	0.50	0.00
<b>Տրանսպորտ</b>	10.2	5.6	0.3	0.4	0.8	2.9	-	0.1	0.1
Կապիտալ շինարարություն	4.9	4.2	0.1	0.0	0.0	0.5	-	0.0	0.0
Վերականգնողական աշխատանքներ	5.3	1.4	0.2	0.4	0.8	2.4	-	0.1	0.1
<b>Կրթություն</b>	8.8	3.4	1.0	0.9	0.8	1.5	0.4	0.5	0.3
Կապիտալ շինարարություն	6.7	2.3	1.0	0.6	0.8	1.5	0.4	0.0	0.1
Վերականգնողական աշխատանքներ	2.1	1.1	0.0	0.3	-	-	-	0.5	0.2
<b>Արդյունաբերություն</b>	14.0	1.8	0.5	0.1	11.2	0.1	0.1	0.2	-
Կապիտալ շինարարություն	13.7	1.8	0.2	0.1	11.2	0.1	0.1	0.2	-
Վերականգնողական աշխատանքներ	0.3	0.0	0.3	-	-	-	-	-	-
<b>Մշակույթ և սպորտ</b>	2.7	1.1	0.1	-	0.4	0.5	0.1	0.5	-
Կապիտալ շինարարություն	1.7	0.8	0.0	-	0.4	0.4	0.1	-	-
Վերականգնողական աշխատանքներ	1.0	0.3	0.1	-	-	0.1	-	0.5	-
<b>Առողջապահություն</b>	2.8	1.1	-	0.1	0.7	0.1	-	0.8	-
Կապիտալ շինարարություն	2.6	1.1	-	0.0	0.7	-	-	0.8	-
Վերականգնողական աշխատանքներ	0.2	0.0	-	0.1	-	0.1	-	-	-
<b>Գյուղատնտեսություն</b>	1.0	0.9	-	-	0.1	-	-	-	-
Կապիտալ շինարարություն	1.0	0.9	-	-	0.1	-	-	-	-
<b>Տնտեսության այլ ճյուղեր</b>	28.6	21.5	1.6	1.5	1.7	1.2	0.3	0.6	0.2
Կապիտալ շինարարություն	23.3	16.6	1.6	1.5	1.5	1.2	0.3	0.5	0.1
Վերականգնողական աշխատանքներ	5.3	4.9	0.0	0.1	0.2	-	-	0.1	0.0
Նախագծա-նախահաշվային աշխատանքներ	4.3	2.4	0.2	0.3	0.5	0.3	0.1	0.1	0.4

## ՄԵԹՈԴԱԲԱՆԱԿԱՆ ՊԱՐԶԱԲԱՆՈՒՄՆԵՐ

Հիմնական միջոցների գործարկման ցուցանիշի մեջ ներառվում են շինարարությունն ավարտված և հաշվետու տարում շահագործման հանձնված կազմակերպությունների, արտադրական և ոչ արտադրական նշանակության շինությունների ու կառույցների արժեքները, նոր շահագործվող մեքենաների, բոլոր տիպի տրանսպորտային միջոցների (մոնտաժման կարիք ունեցող և չունեցող, շինարարության նախահաշվի մեջ մտնող և չմտնող) արժեքները, գործիքների, գույքի և այլ առարկաների արժեքները, որոնք հաշվառված են հիմնական միջոցների մեջ, բազմամյա տնկիների (մրգատու, խաղողի այգիներ և այլն) արժեքը, հողերի ոռոգման և չորացման աշխատանքների արժեքը, հողերի բարելավման հետ կապված կապիտալ ծախսերը և հիմնական միջոցների արժեքի մեծացման հետ կապված այլ ծախսերը:

Շինարարության ծավալում ընդգրկվում են գործող արդյունաբերական, գյուղատնտեսական, տրանսպորտային, առևտրական և այլ կազմակերպությունների նոր շինարարության, վերակառուցման, ընդլայնման և տեխնիկական վերագինման ծախսերը, բնակարանային և մշակութային կենցաղային շինարարության ծախսերը:

Շինարարության ծավալում ընդգրկվում են բոլոր տեսակի շինարարական աշխատանքների ծախսերը, շինարարության նախահաշվով նախատեսված սարքավորումների մոնտաժի, մոնտաժման կարիք ունեցող կամ չունեցող սարքավորումների, շինարարության նախահաշվի մեջ մտցվող արտադրության գործիքների և տնտեսական գույքի, շինարարության նախահաշվի մեջ չմտնող մեքենաների և սարքավորումների ձեռք բերման ծախսերը, այլ կապիտալ աշխատանքների ծախսերը:

Բնակելի շենքերի ընդհանուր (օգտակար) մակերեսը բաղկացած է բնակելի մակերեսից և օժանդակ տարածությունների մակերեսից: Բնակարանային և հյուրանոցային տիպի բնակելի տների, ինչպես նաև բնակարաններ պարունակող ոչ բնակելի շենքերի բնակելի մակերեսի մեջ ընդգրկվում է բնակարանի ներսում գտնվող բնակելի սենյակների՝ ճաշասենյակների, ննջասենյակների, մանկական սենյակների և այլ բնակելի սենյակների մակերեսը:

Հանրակացարանների բնակելի մակերեսի մեջ հաշվի է առնվում միայն ննջասենյակների և ցերեկային ժամանցի սենյակների մակերեսը:

Օժանդակ տարածությունների թվին են պատկանում բնակարանի ներսում գտնվող խոհանոցը, միջանցքները, սանհանգույցները, լողասենյակները, հանդերձարանները, պահեստները, պահարանները: Հանրակացարաններում, բացի վերը նշվածներից, օժանդակ տարածությունների թվին են պատկանում նաև մշակութային կենցաղային նշանակության և բժշկական ծառայության տարածությունները: Օժանդակ տարածությունների մեջ են մտնում փակ պատշգամբները, լոջաները, երկարավուն պատշգամբները, եթե դրանք նախատեսված են նախագծերի տեխնիկատնտեսական ցուցանիշներով:

Գործարկված բնակելի շենքերի ընդհանուր մակերեսի մեջ չեն մտնում նախասրահների, նախամուտքերի, աստիճանավանդակների, ընդհանուր միջանցքների մակերեսները, ինչպես նաև բնակելի տներին կից կառուցված ոչ բնակելի տարածքների մակերեսները:

ԼՂՀ ազգային վիճակագրական ծառայություն

**Պայմանական նշաններ**

երևույթը բացակայում է	-
տվյալներ չկան	--
չնչին մեծություն	0.0
ցուցանիշը չի հաշվարկվում	X
տվյալները ճշգրտված են	#

*Առանձին դեպքերում բաղադրիչների գումարի և արդյունքի միջև աննշան տարբերությունները բացատրվում են տվյալների կլորացմամբ:*

**ԼԵՌՆԱՅԻՆ ՂԱՐԱԲԱՂԻ ՀԱՆՐԱՊԵՏՈՒԹՅԱՆ  
ԱԶԳԱՅԻՆ ՎԻՃԱԿԱԳՐԱԿԱՆ ԾԱՌ-ԱՅՈՒԹՅՈՒՆ**

ԼՂՀ ԱվԾ աշխատակազմի նյութական արտադրության և  
ծառայությունների վիճակագրության բաժին  
հեռ 94-35-46