

1.2.4. Տրանսպորտ

Ընդհանուր օգտագործման ավտոմոբիլային տրանսպորտի բեռնափոխադրումների ծավալն ըստ շրջանների

	2013թ.	2014թ.	2014թ. 2013թ. նկատմամբ, %
Ընդամենը	1415.6	1072.1	75.7
ք.Ստեփանակերտ	871.2	567.9	65.2
Ասկերան	100.8	100.7	99.9
Հադրութ	67.3	66.0	98.1
Մարտակերտ	86.0	85.2	99.1
Մարտունի	175.3	176.8	100.9
Շահումյան	11.0	10.0	90.9
Շուշի	56.0	26.0	46.4
Քաշաթաղ	48.0	39.5	82.3

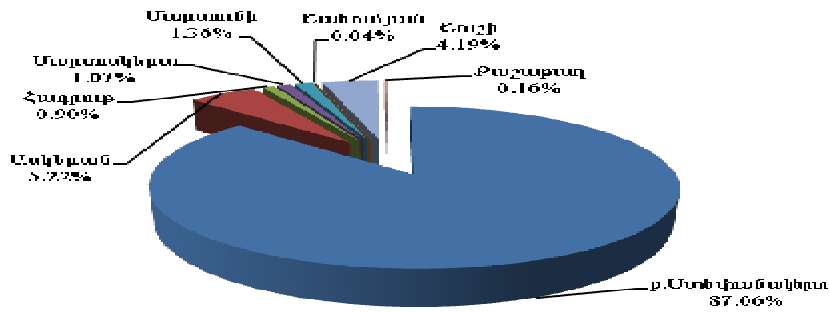
Ընդհանուր օգտագործման ավտոմոբիլային տրանսպորտի բեռնաշրջանառության ծավալն ըստ շրջանների

	2013թ.	2014թ.	2014թ. 2013թ. նկատմամբ, %
Ընդամենը	39547.7	40140.9	101.5
ք.Ստեփանակերտ	22082.5	22880.3	103.6
Ասկերան	3544.5	3572.5	100.8
Հադրութ	1898.0	1926.8	101.5
Մարտակերտ	3549.0	3572.5	100.7
Մարտունի	4887.7	4656.3	95.3
Շահումյան	411.0	401.4	97.7
Շուշի	1395.0	1404.9	100.7
Քաշաթաղ	1780.0	1726.0	97.0

Ընդհանուր օգտագործման ավտոմոբիլային տրանսպորտի ուղևորափոխադրումների ծավալն ըստ շրջանների

	2013թ.	2014թ.	2014թ. 2013թ. նկատմամբ, %
Ընդամենը	21175.8	22526.8	106.4
ք.Ստեփանակերտ	18688.1	19612.2	104.9
Ասկերան	1085.7	1176.9	108.4
Հադրութ	165.7	203.5	122.8
Մարտակերտ	218.6	241.8	110.6
Մարտունի	232.6	306.8	131.9
Շահումյան	3.6	3.6	100.0
Շուշի	748.2	946.0	126.4
Քաշաթաղ	33.3	36.0	108.1

Ընդհանուր օգտագործման ավտոմոբիլային տրանսպորտի ուղևորափոխադրումների ծավալի կառուցվածքն՝ ըստ շրջանների, 2014թ. (%)



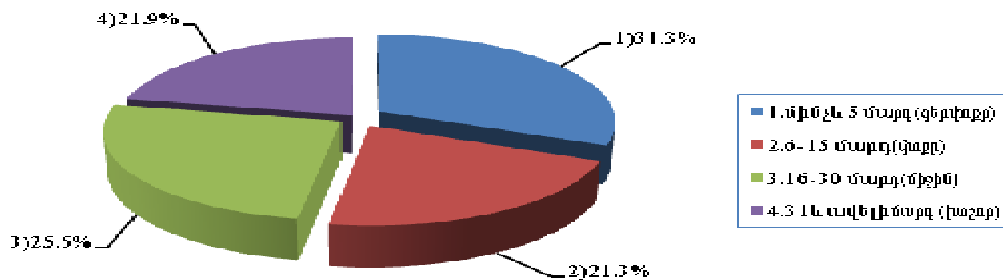
Ընդհանուր օգտագործման ավտոմոբիլային տրանսպորտի ուղևորաշրջանառության ծավալն՝ ըստ շրջանների

	2013թ.	2014թ.	/հազ. մարդ-կմ/ 2014թ. 2013թ. նկատմամբ, %
Ընդամենը	164215.5	170428.9	103.8
Երևան	120725.7	125552.7	104.0
Երևանի մարզ	10584.1	11014.8	104.1
Նուբարաշեն	6287.2	6548.3	104.2
Մարտակերտ	8836.9	8887.8	100.6
Մարտունի	8614.5	8915.6	103.5
Շահումյան	215.2	224.3	104.2
Շուշի	7063.5	7156.8	101.3
Քաղաքապետություն	1888.4	2128.6	112.7

Ընդհանուր օգտագործման ավտոմոբիլային տրանսպորտի ուղևորում գործող տնտեսավարող սուբյեկտների կառուցվածքն՝ ըստ աշխատողների թվաքանակով որոշվող չափերի, 2014թ.

	Տնտեսավարող սուբյեկտների քանակը, միավոր	Ընդամենի նկատմամբ, %	Աշխատողների միջին ցուցակային թվաքանակը, մարդ	Ընդամենի նկատմամբ, %
Ընդամենը ԼՂՀ	276	100.0	752	100.0
մինչև 5 մարդ (գերփոքր)	253	91.7	235	31.3
6-15 մարդ (փոքր)	16	5.8	160	21.3
16-30 մարդ (միջին)	5	1.8	192	25.5
31և ավելի մարդ (խոշոր)	2	0.7	165	21.9

Ընդհանուր օգտագործման ավտոմոբիլային տրանսպորտի ուղևորում գործող տնտեսավարող սուբյեկտների կառուցվածքը ըստ աշխատողների թվաքանակով որոշվող չափերի, 2014թ. (%)



Խողովակային տրանսպորտ: 2014թ խողովակային տրանսպորտով հանրապետությունում ներկրված բնական գազի բեռնափոխադրումների ծավալը կազմել է 31651.6 տոննա՝ 2013թ. հունվար-դեկտեմբերի 30062.0 տոննայի դիմաց:

Ճանապարհատրանսպորտային պատահարներ: Հանրապետությունում 2014թ. հունվար-դեկտեմբերին, ըստ ԼՂՀ կառավարության առընթեր ԼՂՀ ոստիկանության ճանապարհային ոստիկանության տվյալների, արձանագրվել է շարժակազմի հետ կապված ճանապարհատրանսպորտային պատահարների 62 դեպք, որից՝ 49-ը տեղի է ունեցել տրանսպորտային միջոցների վարորդների, 5-ը՝ փողոցների և ճանապարհների անբավարար վիճակի հետևանքով, 7-ը՝ հետիոտների կողմից ճանապարհային երթևեկության կանոնների խախտման և 1-ը տեխնիկական անսարք տրանսպորտային միջոցների շահագործման պատճառով:

Ճանապարհատրանսպորտային պատահարների հետևանքով 2014թ. հունվար-դեկտեմբերին վիրավորվել է 67 և զոհվել՝ 14 մարդ: Նախորդ տարվա նույն ժամանակաշրջանի համեմատ ճանապարհատրանսպորտային պատահարների թիվը աճել է 1.6 տոկոսով: Ջոհվածների թիվը 2013թ. նույն ժամանակաշրջանում կազմել է 12 մարդ, իսկ վիրավորների թիվը՝ 77 մարդ:

Ճանապարհատրանսպորտային պատահարների մեծամասնությունը տեղի է ունեցել Ստեփանակերտ քաղաքում՝ 24.2 տոկոսը կամ 15 պատահար, որի հետևանքով վիրավորվել է 13 մարդ և զոհվել 2 մարդ:

Ճանապարհատրանսպորտային պատահարներն ըստ շրջանների, 2013-2014թթ. հունվար-դեկտեմբերին

	2013թ. հունվար-դեկտեմբերին			2014թ. հունվար-դեկտեմբերին		
	Պատահարներ ի քանակը, միավոր	Տուժվել են, մարդ		Պատահարներ ի քանակը, միավոր	Տուժվել են, մարդ	
		զոհվել են	վիրավոր- վել են		զոհվել են	վիրավոր- վել են
Ընդամենը	61	12	77	62	14	67
ք.Ստեփանակերտ	9	2	9	15	2	13
Ասկերան	14	2	16	14	4	14
Հադրուք	8	2	17	2	-	3
Մարտակերտ	9	5	10	8	5	8
Մարտունի	12	-	16	11	2	14
Շահումյան	-	-	-	1	-	1
Շուշի	4	-	5	5	1	7
Քաշաթաղ	5	1	4	6	-	7

Ճանապարհատրանսպորտային պատահարները և տուժածները, 2014թ. հունվար-դեկտեմբերին

Ցուցանիշների անվանումը	Պատահար- ների քանակը, միավոր	Տուժել են, մարդ			
		զոհվել են	որից՝ իզակյան սեռ	վիրա վորվել են	որից՝ իզակյան սեռ
ՃՏՊ-ընդամենը	62	14	-	67	-
որոնցից՝ տուժել են մինչև 16 տարեկան երեխաներ					
ՃՏՊ ճանապարհային երթևեկության կանոնների խախտման հետևանքով					
տրանսպորտային միջոցների վարորդներ-ընդամենը	49	14	-	54	-
այդ թվում՝ ոչ սթափ վիճակում					
ընդամենից ըստ պատկանելիության՝					
իրավական անձանց (հիմնարկությունների և ձեռնարկույթ- յունների)	5	5	-	3	-
այդ թվում՝ վարորդներ ոչ սթափ վիճակում					
ֆիզիկական անձանց (քաղաքացիների)	44	9	-	51	-
այդ թվում՝ վարորդներ ոչ սթափ վիճակում					
փողոցների և ճանապարհների անբավարար վիճակը նպաստել է -ընդամենը	5	-	-	5	-
Տեխնիկական անսարք տրանսպորտային միջոցների շահագործման պատճառով	1	-	-	1	-
Հետիոտնի կողմից	7	-	-	7	-

Ճանապարհատրանսպորտային պատահարների և տուժածների թիվը,
2014թ. հունվար-դեկտեմբերին

	Պատահարների քանակը, միավոր		Տուժել են, մարդ			
	Ընդամենը	այդ թվում՝ հարբած վիճակում գտնվող վարորդների պատճառով	գոհվել են		վիրավորվել են	
			Ընդամենը	այդ թվում՝ հարբած վիճակում գտնվող վարորդների պատճառով	Ընդամենը	այդ թվում՝ հարբած վիճակում գտնվող վարորդների պատճառով
Ընդամենը պատահարներ որից՝	62	-	14	-	67	-
տրանսպորտային միջոցների վարորդների կողմից ՃԵԿ-ի խախտման պատճառով	49	-	14	-	54	-
այդ թվում՝						
բեռնատար ավտոմեքենաներ	1	-	-	-	1	-
ավտոբուսներ	1	-	-	-	1	-
թեթև մարդատար մեքենաներ	46	-	14	-	51	-
տրակտորներ և այլ	1	-	-	-	1	-
ինքնագնաց մեխանիզմներ						
մոտոցիկլետներ	-	-	-	-	-	-

Փոստային և ստրիանդակային ծառայության ցուցանիշները

	Չափի միավոր	2013թ. հունվար-դեկտեմբերին	2014թ. հունվար-դեկտեմբերին	2014թ. հունվար –դեկտեմբերը 2013թ. հունվար –դեկտեմբերի նկատմամբ, %
Առաքվել է նամակներ և բացիկներ, ընդամենը	հառ	66700	74967	112.4
այդ թվում՝	–“–			
ներհանրապետական	–“–	49780	59614	119.8
միջազգային	–“–	16920	15353	90.7
որից՝ ԱՊՀ երկրներ	–“–	7451	6512	87.4
Միջազգային մուտքային նամակներ և բացիկներ, ընդամենը	–“–	17165	14233	82.9
որից՝ ԱՊՀ երկրներ	–“–	8931	5884	65.9
Առաքվել են ծանրոցածրարներ, ընդամենը	–“–	179	231	129.1
այդ թվում՝	–“–			
ներհանրապետական	–“–	-	-	-
միջազգային	–“–	179	231	129.1
որից՝ ԱՊՀ երկրներ	–“–	179	93	52.0
Միջազգային մուտքային ծանրոցածրարներ, ընդամենը	–“–	3006	8592	2.9անգ
որից՝ ԱՊՀ երկրներ	–“–	3006	8592	2.9անգ.
Առաքվել են ծանրոցներ, ընդամենը	–“–	11	11	100.0
այդ թվում՝	–“–			
ներհանրապետական	–“–	-	-	-
միջազգային	–“–	11	11	100.0
որից՝ ԱՊՀ երկրներ	–“–	11	11	100.0
Միջազգային մուտքային ծանրոցներ, ընդամենը	–“–	678	732	108.0
որից՝ ԱՊՀ երկրներ	–“–	678	732	108.0