

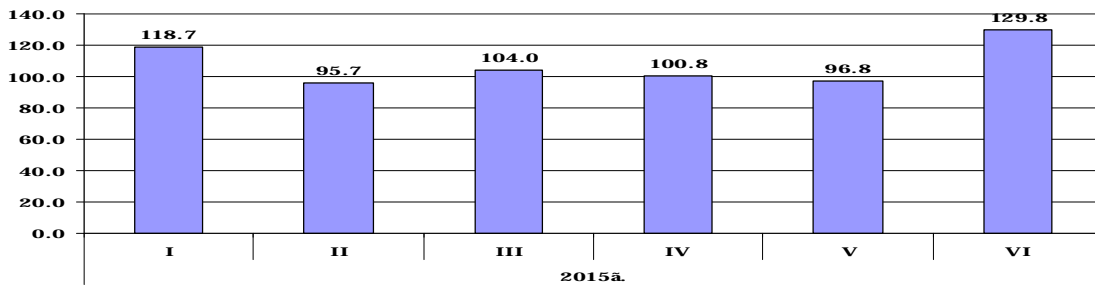
1.2. Ϊ δΪεçáġāñòáġ (óñēóāē)

1.2.1. Ϊ δΪġ ũøēáġġġñòŭ

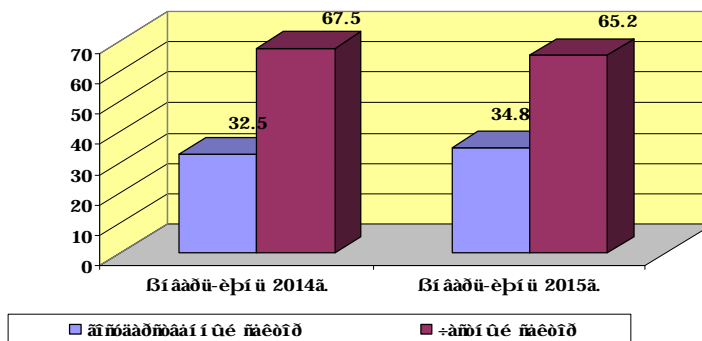
Οάúāġ ġ δΪġ ũøēáġġġé ġ δΪāóēōēē è εġāāēñŭ ġ δΪεçáġāñòāā, ŷġāāδŭ-ēġġŭ 2015ā

	Ϊ áúāġ ġ δΪεçáġāñòāāġġġé ġ δΪāóēōēē ā óāēóŭēó óāġāō, ġ éġ.āδāġ ġā#	ā ġ δΪōāġōāō	
		ē ñġġōāāōñōāōġġāġ ó ġāδēġāó ġ δāāŭāóŭāāġ āġāā	ē ġδāāŭāóŭāġ ó ġāδēġāó
ŷġāāδŭ	4464.6	118.7	80.2
Óāāδāēŭ	3638.0	95.7	86.7
ġ āδō	4340.2	104.0	129.3
I éāāδòāē	12442.8	106.0	87.8
āġδāēŭ	4385.0	100.8	103.0
ġ āé	4199.6	96.8	87.0
ēġġŭ	4821.8	129.8	101.1
II éāāδòāē	13406.4	114.1	98.1
I ġġēōāġāēā	25849.2	110.1	X

Āēġāġ ēēā ġāúāġ ā ġ δΪġ ũøēáġġġé ġ δΪāóēōēē ġġ ġ āñŷōāġ , ā ġ δΪōāġòāō ē ñġġōāāōñōāōġġāġ ó ġāδēġāó ġ δāāŭāóŭāāġ āġāā, ā %.



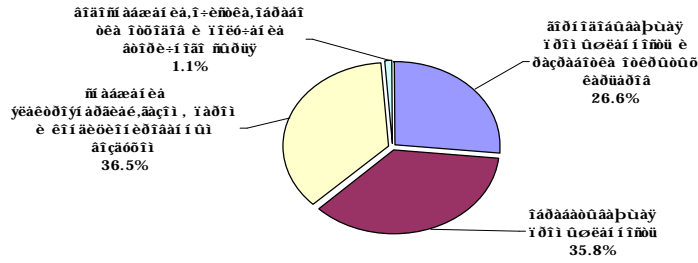
Ñòδóēòóδā ġ δΪġ ũøēáġġġé ġ δΪāóēōēē ġġ āġñōāāδñòāāġġġġġ ó è ÷āñòġġġ ó ñāēòġδāġ -ā %



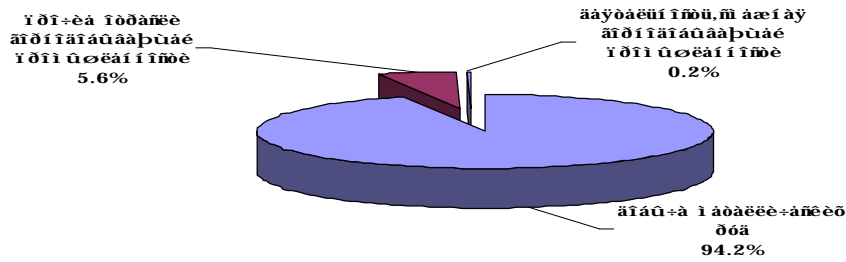
Ի ծրագրահանոթի ի ծրի սթեալիւե ի ծրաթեթե ի ի աթալ  
 յեւիւ ը-աթեթե ապթաթուիւոթ, յի ածու-թրիւ 2015ա.

Էրաւ ի ի ԷԱԿԱ- ած.2	Ի աւալ ի ծրագրահանոթ ի ծրաթեթե ա թաթուեթ թալ աթ ի եւ. ածալ ի ա	Ծաաթթաթեթ աթալաթ ի ծրաթեթե ա թաթուեթ թալ աթ ի եւ. ածալ ի ա	Էրաթեթ ի ծրի սթեալիւե ի ծրաթեթե, %	
<b>B+C+D+ E</b>	<b>Ապ ի ծրի սթեալիւոթ</b>	<b>25849.2</b>	<b>25 668.2</b>	<b>110.1</b>
	<i>ա ծրի -թեթա:</i>			
<b>B</b>	<b>աթիւաթաթաթաթաթաթ ի ծրի սթեալիւոթ ը ծաթաթաթաթաթ ի ծրի սթեալիւոթ ը</b>	<b>6859.8</b>	<b>6673.2</b>	<b>124.2</b>
	<i>թ ի ա:</i>			
05	աթաթ-ա ըալ աթիւաթ ը աթաթաթ թաթ (թեթաթաթ)	-	1.1	-
07	աթաթ-ա ի աթեթե-աթեթ թաթ	6461.8	6315.8	124.5
08	ի ծր-թա ի թաթաթ աթիւաթաթաթաթաթ ի ծրի սթեալիւոթ	384.0	356.3	114.4
09	Ապթաթուիւոթ, ի աթաթ աթիւաթաթաթաթաթ ի ծրի սթեալիւոթ	14.0	-	-
<b>C</b>	<b>թաթաթաթաթաթաթաթ ի ծրի սթեալիւոթ</b>	<b>9261.5</b>	<b>9267.1</b>	<b>102.6</b>
	<i>ա ծրի -թեթա:</i>			
10	ի ծրագրահանոթ ի ծրաթեթաթ	5525.5	5497.9	107.2
11	ի ծրագրահանոթ ի աթեթաթ	831.2	840.3	78.1
13	թաթաթաթաթ ի ծրագրահանոթ	158.8	244.4	125.2
14	ի ծրագրահանոթ ի աթաթ	310.2	239.6	2.7 ծաթ
15	ի ծրագրահանոթ եւթ ը թթաթեթ թ թեթ	582.4	585.3	2.4 ծաթ
16	ի աթաթաթաթ աթաթաթաթ ը ի ծրագրահանոթ թթաթեթ թ թաթաթ, ի ծրաթեթ, թթաթ ի աթաթեթ, ի ծրագրահանոթ թթաթեթ թ թեթաթ ը ի աթաթաթաթաթ թթ ի թաթաթաթ	328.5	326.5	114.7
18	ի թեթաթաթ-աթեթաթ թաթաթաթաթաթ ը թեթաթեթաթաթաթ թաթաթաթաթ ի թեթաթաթ եւ ծրի աթեթ	105.2	104.8	101.8
22	ի ծրագրահանոթ թաթաթաթաթ ը ի թաթաթաթաթաթ թթաթեթ	45.9	53.0	36.8
23	ի ծրագրահանոթ ի ծր-թեթ ի աթաթեթ-աթեթ ի թաթաթաթ ը ի ծրաթեթաթ	313.5	310.7	31.5
25	ի ծրագրահանոթ աթաթաթ ի աթաթեթ-աթեթ թթաթեթ, թթաթ ի աթեթ ը ի աթաթաթաթաթ	194.9	198.1	107.0
26	ի ծրագրահանոթ եւ ի թթաթաթ, թեթաթաթաթաթ ը ի թեթ-աթեթաթ ի աթաթաթաթաթ	420.5	420.5	152.3
27	ի ծրագրահանոթ թեթաթեթ-աթեթաթ ի աթաթաթաթաթ	92.6	92.6	2.1 ծաթ
31	ի ծրագրահանոթ ի աթաթ	352.3	353.4	111.8
<b>D</b>	<b>ի աթաթաթաթ թեթաթաթաթաթ, աթաթ, ի աթաթ թեթաթաթաթաթաթաթաթ</b>	<b>9433.9</b>	<b>9433.9</b>	<b>109.4</b>
	<i>թ ի ա:</i>			
35.1	ի ծրագրահանոթ թեթաթաթաթաթաթ, աթ թաթաթաթաթաթ ը թաթաթաթաթաթ	6609.9	6609.9	110.9
35.2	ի ծրագրահանոթ աթաթ, թաթաթաթաթաթ աթաթաթաթաթաթ թաթաթաթաթաթ թ աթաթաթաթաթաթ	2581.1	2581.1	106.7
35.3	ի աթաթաթաթ ի աթաթ ը թաթաթաթաթաթաթ աթաթաթ	242.9	242.9	98.7
<b>E</b>	<b>աթաթաթաթաթաթ թ, ի-թթաթ, թաթաթաթաթ թաթաթաթ ը ի թեթ-աթեթաթ թաթաթ-թաթաթ թաթ</b>	<b>294.0</b>	<b>294.0</b>	<b>96.6</b>
	<i>թ ի ա:</i>			
36	թաթ, թաթաթաթաթ ը թաթաթաթաթաթ թաթ	156.0	156.0	94.0
37	թաթ ը թաթաթաթաթ թաթ-թաթաթաթ	138.0	138.0	99.8

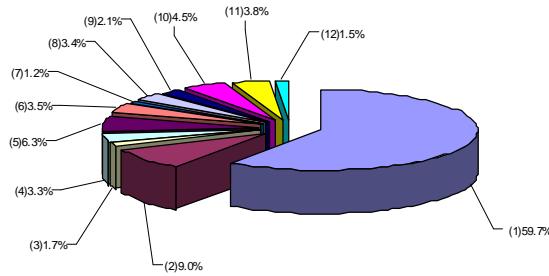
Νοδσεοδα ιδιι υσεαιιιε ιδιασεεεε ιι μαεοιδαι ιδιεçαιανοα, γιααδυ-επιυ 2015α. (%)



Αϊδιιαϊαυαβρυαγ Ιδιι υσεαιι ιηου ε δαçδααϊοεα ιοεδυδουε εαδυαδϊα α γιααδα-επια 2015 αιαα, α %



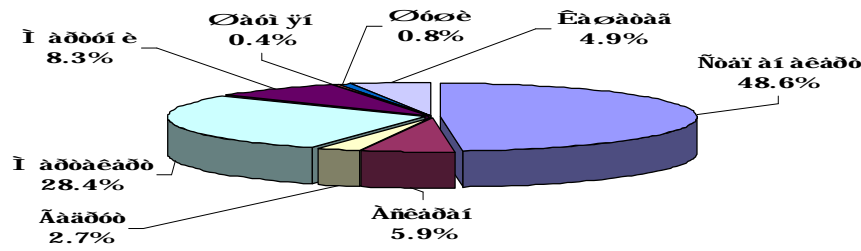
Ιαθαααουαβρυαγ Ιδιι υσεαιι ιηου (%)



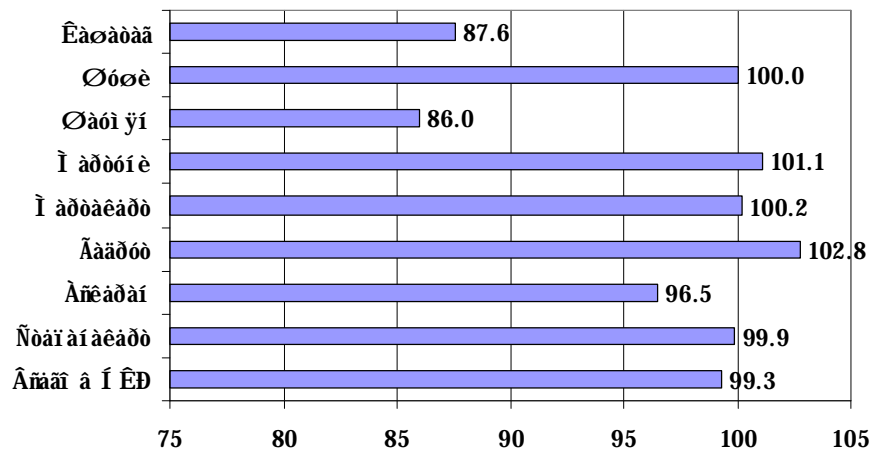
- 1 Ιδιεçαιανοαϊ ιευααυο Ιδϊασεοια
- 2 Ιδιεçαιανοαϊ ιαϊεοεϊα
- 3 οαεηοεευι ια Ιδιεçαιανοαϊ
- 4 Ιδιεçαιανοαϊ ιααεαυ
- 5 Ιδιεçαιανοαϊ εϊαε ε εçααεεε εç εϊαε
- 6 Ιαθααϊοεα αδααηειυ ε Ιδιεçαιανοαϊ εçααεεε εç ααδααα ε Ιδϊαεε, εδϊι α ιαααεε, Ιδιεçαιανοαϊ εçααεεε εç μηϊι εε ε ιαοαεεεϊα αεγ Ιεαοαϊεγ
- 7 Ιιεεαδαοε+ανεαγ ααγθαευι ιηου ε οεδαεεδϊααϊεα çαιεηαϊι υο ιηηεοαεε εϊοιδι αοεε
- 8 Ιδιεçαιανοαϊ Ιδι+εο ιαϊ αοαεεε+ανεεο ιεϊαδαευι υο Ιδϊασεοια
- 9 Ιδιεçαιανοαϊ αϊδιιαυο ιαοαεεε+ανεεο εçααεεε, εδϊι α ιαοεϊ ε ιαϊδωαϊααϊεγ
- 10 Ιδιεçαιανοαϊ εϊι ιυβραδϊα, γεαεοδιγϊαϊ ε ιηδε+ανεηαϊ ιαϊδωαϊααϊεγ
- 11 Ιδιεçαιανοαϊ ιαααεε
- 12 Ιδι+εα ιοδανεε Ιδιεçαιανοαα



Νοδδεοδδα ιδιι υοεαίιιε ιδιαιοεεε ιδι δαείιαι δαηιόαεεε, γιααδύ-επιύ 2015α. (%)



Óδιδάιü δααεεαδóεε ιδιι υοεαίιιε ιδιαιοεεε ιδι δαείιαι Ϊ ΈΔ (%)



Δαηι δαααεαίεα ιηιίαιύο ιιεααοαεεε ιδιι υοεαίιιηδóε ιδι εηεαίιιηδóε δααίοιεείá ιδιι υοεαίιύο ιδααίδóυδóε α γιααδύ-επιύ 2015α.

	×εηεί ιδααίδóυδóε	Νοαίιáηε ηι-ιáγ εηεαί ιιηóυ ιáδηιáεα, εαίáε	Ϊ áυαί ιδιεαίáηοαá ιδιαιοεεε á οαεóυεó οαίáó, ι εί. áδαι ιá	Δααεεαδóγ ηιόιáε ιδιαιοεεε á οαεóυεó οαίáó, ι εί. áδαι ιá	Ά ιδιόαί- οαó ε εοίáó
Άνααί Ϊ ΈΔ	307	6 559	25 849.2	25 667.8	100.0
á οίι εηεα:					
áι 5 εαίááε (ι εεδóι)	178	757	1 234.4	1 293.4	4.8
6-50 εαίááε (ι áεύá)	102	1 220	6 037.9	5 979.4	23.4
51-100 εαίááε (ηδααί εá)	11	688	2 052.5	1 885.6	7.9
101 ε áίεáá εαίááε (εδóι ι úá)	16	3 894	16 524.4	16 509.4	63.9

Ϊ διεαίáηδóαί ιηιίαιύο áεαίá ιδιι υοεαίιιε ιδιαιοεεε

	Άεείεοá εεί áδαι εý	2014á. γίáαδύ-ιουη	2015á. γίáαδύ-ιουη	Óαι ι διηοá, á ιδιόαί οαó
Ϊ διεαίáηοαί γεαεοδιγί áδáε (ηάηοααί ιίá ιδιεαίáηοαί)	ι εί. εáδ/ε	124.9	124.5	99.7
Έααáηó	óιίί	654.6	1 048.7	160.2
Άαεá	óιίί	1852.4	821.6	44.4
Νοδιεαεήι úε εαί áι ú	εá.ι	2 940.	3 925.5	133.5
Άαóι	εóá.ι	5 918.6	1 906.2	32.2
Ϊ áηε	εóá.ι	8 933.7	7 837.6	87.7
Ϊ áááι ú	εóá.ι	18 113.0	13 883.1	76.6
Άηóαεü	óιίί	2 345.4	2 434.0	103.8
Ϊ áεεóιáι+ι úá ιεεóú	εá.ι	14 331.9	12 158.4	84.8
Ϊ δαί ιδι úá áείεε	εóá.ι	776.8	762.4	98.1
Άδái εóι úá ιεεóú	εá.ι	152.5	541.2	3.5 δάα
Άιδáβδú	ιίá.ι	1 414.5	1 805.2	127.6
Ϊ είιι úá δαί ú, (áείεε)	εá.ι	2 476.9	2 981.8	120.4

ՃԱԱԷՄԻ ՄԷ ՆԱԷՈՒ Ծ

	Աաիւ Էօա Էժի աճիւ Էյ	2014ա. յի աճիւ-июнь	2015ա. յի աճիւ-июнь	Օաի ի ճիւա, ա ի ճիւաի թաօ
Աաճիւ ա ծալ լ	Էա.լ	1 399.5	1 380.3	98.6
Օժօալ ի ի Էյ յօ Էա ի ա	օժիւ ի ա ի	152.7	80.1	52.5
Աի-ԷԷ աօա ի ա	օժիւ Է	33.6	23.3	69.3
Ի աճԷաօ	Էա.լ	248.5	816.7	3.3 ձաժ
Աի ճիւ ալ ծօաա, Էի ի ճիւ ա ծաօ	ա.ժ.ա.	15 939.0	12 857.1	80.7
Աի ճիւ ալ ծօաա, Էի ի ճիւ ա ծաօ	ի.ժ.ա.	14 352.0	11 615.1	80.9
Ի Էի աճաԷիւ	ի.ժ.ա.	308 116.0	448 920.0	145.7
Ի ԷԷ ի աճաճԷաԷիւ	Էօա.լ	976.1	1 384.3	141.8
ՕԷի ի-աճ ի աօի ա Էա ի ա ԷժաաԷԷյ	ճիւ ի ի	-	9.5	-
Ի աօալ	օժիւ ի ա ճ	21.6	61.8	2.9 ձաժ
ԿԷա օժիւ ծաի ի ճիւ ա ծաօ	օժիւ. օժօԷ	0.1	0.2	2.0 ձաժ
ԱԷ ի ա Էի աճաա ի ա	օժիւ Է	68.4	52.6	76.9
Աի աԷա	օժիւ Է	244.2	226.8	92.9
<i>Էժ ի Էօ: Օժ ճիւ ա ալ</i>	<i>օժիւ Է</i>	18.3	9.9	54.1
Էի ի լյԷ	օժիւ Է	3.7	9.5	2.6 ձաժ
Աաժա Էի ա ի Էիւ ի ա ի ա ի ԷօԷԷ	օժիւ Է	458.8	488.9	106.6
Ի յիւ	ճիւ ի ի	571.3	613.0	107.3
Ի ա ի Է ճա ի լյի ի Էա	ճիւ ի ի	8.3	11.7	141.0
Նիւժ	ճիւ ի ի	99.0	92.5	93.4
Ի ի Է ի Է ի	ճիւ ի ի	153.8	168.9	109.8
Օա ի ճիւ ա	ճիւ ի ի	122.1	93.4	76.5
Նի աօա ի ա	ճիւ ի ի	438.0	799.2	182.5
Էա ՕԷօ	ճիւ ի ի	327.1	353.6	108.1
Օա ի	ճիւ ի ի	31.1	20.7	66.6
Ի օԷա	ճիւ ի ի	3 714.2	3 658.8	98.5
Ի ա Էա ճիւ ի ի ա ԷժաաԷԷյ	ճիւ ի ի	11.9	14.7	123.5
Ի ա ի Է ճա ի լյԷ ի ա	օժիւ Է	35.1	650.6	18.5 ձաժ
ՕԷա ի ա օԷ ի ի ա ԷժաաԷԷյ	ճիւ ի ի	8 998.4	9 026.3	100.3
Էի ի ա ճա լ	ճիւ ի ի	81.6	41.5	50.9
Էի ի ա օժա ճիւ Էա ԷժաաԷԷյ	ճիւ ի ի	60.1	40.8	67.9