

1.2.6. Өiðäiäëý è äðöäèà öñëöäè

1.2.6.1. Өiðäiäëý

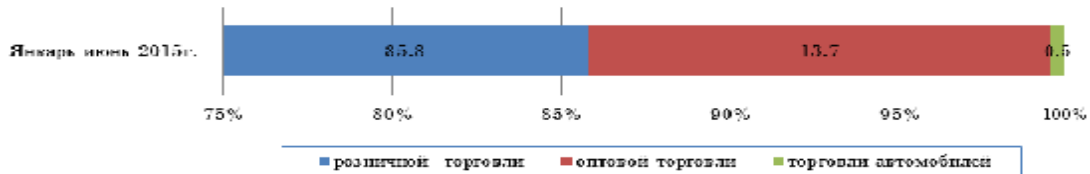
Î äiðið ò òiðäiäëè

	Ыiäädü-ëpüü2015ä. ä öäëöüëð öäiäö, i ëi.äðäi iä	Ыiäädü- ëpüü 2015ä. è ýiäädþ- ëpüþ 2014 äiää, ä %,	Ä ýðöäiäöð è iäüäi ö iäüäi ö
Äñääi	51114.5	100.1	100.0
ä öið -ëñëä:			
ðicië-iaý öiðäiäëý	43836.9	97.8	85.8
iüöiäáý öiðäiäëý	7005.1	116.0	13.7
iðiääæä ääöið iäëëäé ¹	272.5	129.9	0.5

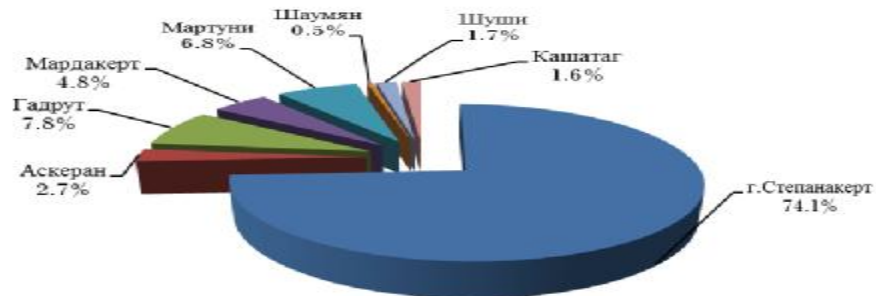
Î äiðið ò òiðäiäëè è èiääëñü 2015z.

	Äñääi, ä öäëöüëð öäiäö, i ëi.äðäi iä	Ä ýðöäiäöð	
		è ñiöääöðäöþüäi ö iäðëiäö ýääüäöüääi äiää	è ýääüäöüäi ö iäðëiäö
ýiäädü- iäðð	23 095.2	99.5	65.7
iäðð- ëpüü	32 019.3	115.1	140.6
ýiäädü- ëpüü	55 114.5	100.1	X

Ñòðöëððäà iäiðiðä ò òiðäiäëè iü äëääi òiðäiäëè, 2015ä, %



Ñòðöëððäà iäiðiðä ò òiðäiäëè iü ääëiäi çä ýiäädü- ëpüü 2015ä, %

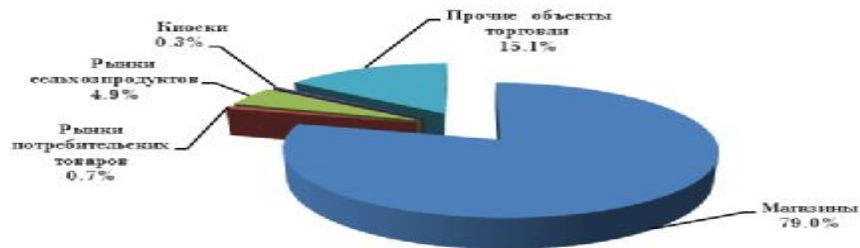


¹ Данный показатель включает как продажу автомобилей, их деталей и принадлежностей через специализированные торговые объекты, так и техническое обслуживание и ремонт.

Διζίε-ίέ οιδάίεε
Í áιθίò δίζίε-ίίε οιδάίεε ή ή ίάúεòáι έ ή ή áεάáι ή áñò ήñóúáñòάεάίέú οιδάίεε

	ýíááðü- έπίü 2015 á.		έ ίάúáι ó ίάúáι ó, á ή θίόáίòáó
	δίζίε-ίίέ οιδάίίáíθίò, ή έί. áðáι ή	á %-ò έ ýíááðü-έπίü 2014á., á ή ήήñóáέί úó óáίáó	
Í áιθίò-άñááι,	43836.9	97.8	100.0
<i>á οή ή-έñέá:</i>			
Í áááçεί ή	34621.5	98.9	79.0
Đúίέ ή ή ήòááέóáέúñέέó οιδάί ή	291.3	21.1	0.7
Đúίέ ή ή áεúήçί θίáóέθ ή	2154.3	102.9	4.9
Έέίñέ ή	143.5	-	0.3
Í θί-έó ίάúáέó ή οιδάίάέ ²	6 626.3	104.2	15.1

Ñòðóέóòá ίάίθίòά δίζίε-ίίέ οιδάίάέ ή ή ίάúáέòáι έ áεάáι ή áñò ήñóúáñòάεάίέú οιδάίάέ çá ýíááðü- έπίü 2015á.



Í áιθίò δίζίε-ίίέ οιδάίάέ ε είαáεñü, 2015á.

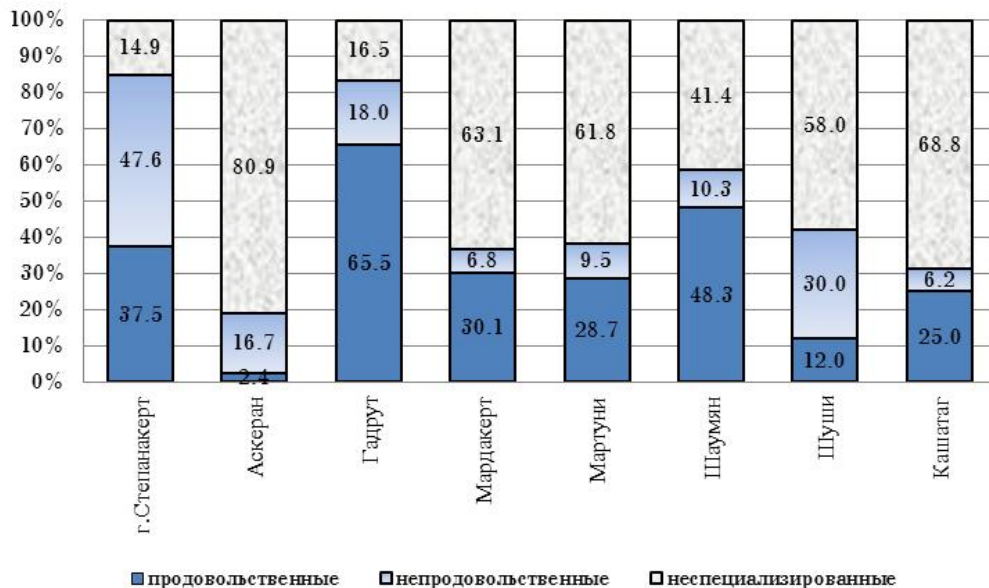
	Άñááι, á óáέóüέó óáίáó, ή έί. áðáι ή	Á ή θίόáίòáó	
		έ ή ήήóááóáóüáι ó ή áέίáó ή áááúáóúááι áñáá	έ ή áááúáóúáι ó ή áέίáó
ýíááðü- ή áðò	19 912.6	97.9	61.2
ή áðò- έπίü	23 924.3	92.7	121.9
ýíááðü- έπίü	43 836.9	97.8	X

Έίέε-áñòáι ήάúáέó ή δίζίε-ίίέ οιδάίάέ ε ίάίθίò οιδάίάέ ή ή áέί ή áι Í ÈĐ çá ýíááðü- έπίü 2015á.

	Έίέε-áñò áι ήάúáέó ή, ááέί έó	Í áúáι ó ή ááðή ή ή ή θίá, ή έί. áðáι ή	Í áááçεί ü		Đúίέέ ή áεúήçί θίáóέθ ή		Έέίñέε		Í θί-έá ή áúáέó ή οιδάίάέ	
			Έίέε-áñò áι, ááέί έó	Í áιθίò, ή έί. áðáι ή	Έίέε-áñò áι, ááέί έó	Í áιθίò, ή έί. áðáι ή	Έίέε-áñò áι, ááέί έó	Í áιθίò, ή έί. áðáι ή	Έίέε-áñò áι, ááέί έó	Í áιθίò, ή έί. áðáι ή
Í ÈĐ	2500	43836.9	2393	34621.5	3	2154.3	47	143.5	57	6917.6
á.Ñòáι áι áέáðò	1491	33124.4	1465	25741.1	3	2154.3	5	2.4	18	5226.6
Άñέáðáι	138	1348.6	126	1034.3	-	-	8	16.5	4	297.8
Άááðóó	153	1691.5	139	1327.2	-	-	9	13.6	5	350.7
Í áðòáέáðò	234	2448.6	206	2124.2	-	-	12	18.9	16	305.5
Í áðòóί έ	326	3480.4	314	3 003.2	-	-	5	50.2	7	427.0
Θáóι ή ή	32	229.0	29	217.6	-	-	0	0.0	3	11.4
Θóóέ	54	682.7	50	519.4	-	-	2	3.0	2	160.3
Έáóáðáá	72	831.7	64	654.5	-	-	6	38.9	2	138.3

² Данный показатель относится к объектам розничной продажи моторного и бытового топлива.

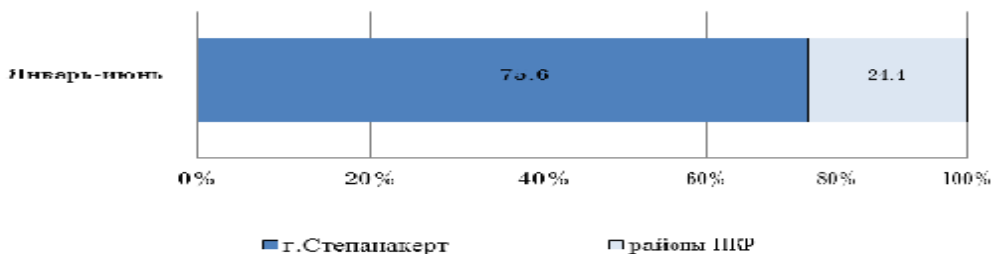
Ḑāññī ḑāāāēāī ēā ī āāāçēī īā (ī ḑīāīāī ēūññōāāī ī ūā, īāī ḑīāīāī ēūññōāāī ī ūā ē īāññīōēēēçēḑīāāī ī ūā) īī ḑāēīīāī ī Ī ĒḐ, çā ŷī āāḑū- ēḑī ū 2015ā, %.



Ḥḑāāī ēōāēūī āŷ āēōēāī īñōū ḑīçī ē-īīē òīḑāīāēē īī ḑāēīīāī , çā ŷī āāḑū- ēḑī ū 2015ā.

	ī āīḑīō ḑīçī ē-īīē òīḑāīāēē ī ēī. āḑāī īā	ī āīḑīō òīḑāīāēē ā ḑāāīāī īā āōōō īāñāēāī ēŷ, āḑāī īā	ī āīḑīō òīḑāīāēē īā āōōō īāñāēāī ēŷ īī ḑāāīāī ēḑ īñ ḑāāīāī āḑāñīōāēēāī ñēēī, ā īḑīōāīōāō
Āñāāī	43836.9	293143.0	x
ā. Ḥōāīāīāēāḑō	33124.4	597805.5	2.0 ḑāçā.
Āñēāḑāī	1348.6	74348.1	25.4
Āāāḑōō	1691.5	124001.2	42.3
ī āḑōāēāḑō	2448.6	122983.4	42.0
ī āḑōōīē	3480.4	142768.1	48.7
Ḑāōī ŷī	229.0	73562.5	25.1
Ḑōōē	682.7	124557.6	42.5
Ēāçāḑāā	831.7	87834.0	30.0

Ḑāññī ḑāāāēāī ēā īāīḑīōā ḑīçī ē-īīē òīḑāīāēē īī ḑāēīīāī ī Ī ĒḐ ē ā. Ḥōāīāīāēāḑōā, 2015ā. %



1.2.6.2. Όπείσάε

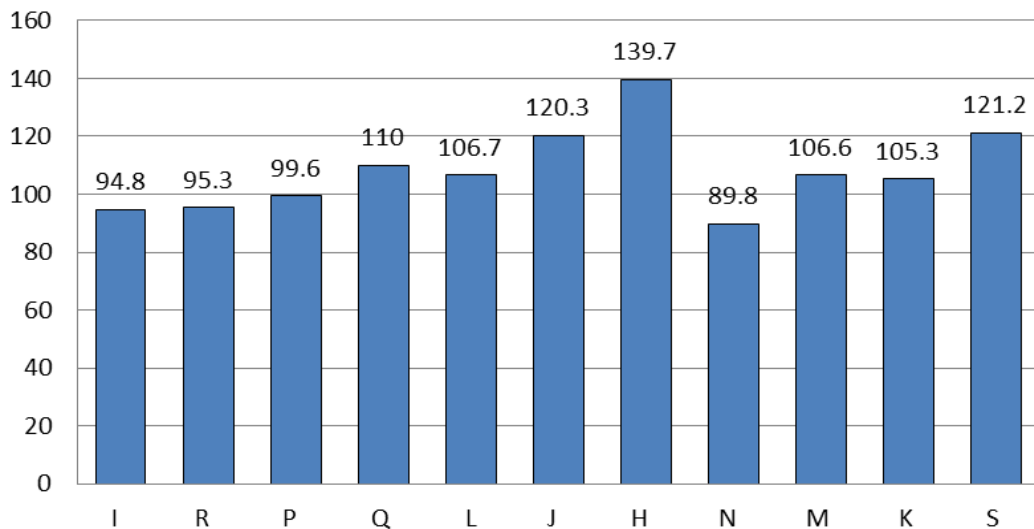
Î áúàì óñεóá è èí äáεñú 2015á

	Áñááñ, á óáεóúεó óáíáó, í èí.áðáí íá	Á ίðίóáíóáó	
		è ñííóááóñóáóβúáí ó ίáðεíáó ίðááúáóúááí áñáá	è γðááúáóúáí ó ίáðεíáó
ÿíááðü- íáðó	11350.1	99.9	78.6
í áðó- εβίü	12667.9	119.4	111.1
ÿíááðü- εβίü	24018.0	109.4	X

Î áúàì óñεóá ίí áεááì

	Áεáú óñεóá	2015á, ÿíááðü-εβίü, á óáεóúεó óáíáó, í èí.áðáí íá	ÿíááðü-εβίü 2015á, è ÿíááðβ- εβίü 2014á, á ίðίóáíóáó	è ίáúáì ó εðίáó, á ίðίóáíóáó
	Áñááñ	24018.0	109.4	100.0
	<i>á Õíì ðεñεá:</i>			
I	Î ðááíεçáóεÿ ίðίáεááí εÿ è ίáúáñááíííáí ίεóáí εÿ	979.7	94.8	4.1
R	Ëóεúóðá, ðáçáεá-áí εÿ è ίðáúó	383.6	95.3	1.6
P	Î áðáçíááí εá	1469.3	99.6	6.1
Q	Çáðááñíððáíáí εá è ñíóεáεúí íá ίáñεóáεááí εá ίáñáεáí εÿ	2784.4	110.0	11.6
L	Î ίáðáóεÿ ñ ίáááεáεè úì èí óúáñóáíì	476.0	106.7	2.0
J	Ëí óíðí áóεÿ è ñáÿçú	4548.5	120.3	18.9
H	Î áðááñçεè è ñεááñεíá óιçÿεñóáí	1805.9	139.7	7.5
N	Ááí èí εñóðáóεáíáÿ è áñíí ίááóáεúí áÿ áÿóáεúí ίñóú	1004.6	89.8	4.2
M	Î ðίóáññεíáεúí áÿ, ίáó-íáÿ è óáðίε-áñεáÿ ááÿóáεúí ίñóú	486.9	106.6	2.0
K	Ïεíáíñíááÿ è ñóðáóíááÿ ááÿóáεúí ίñóú	9654.8	105.3	40.2
S	Áðóáεá óñεóáε á ñóðáá ίáñεóáεááí εÿ	424.3	121.2	1.8

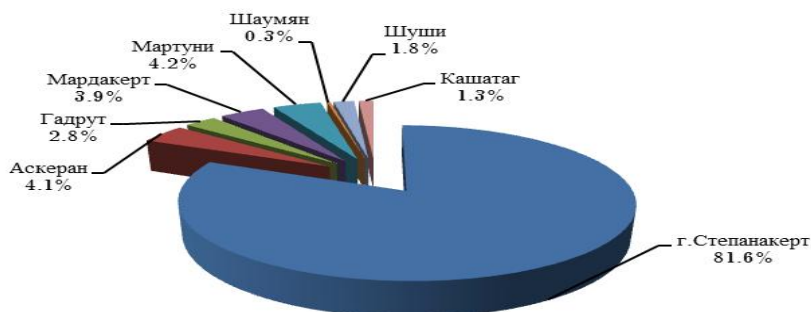
Ëíááεñú ίáúáì á óñεóá, çá ÿíááðü- εβίü 2015á, è ñííóááóñóáóβúáí ó ίáðεíáó ίðááúáóúááí áñáá



Նօճօթօճօճա օճթօճ չա Կիճաճս- ջրիս 2015ճ. (%)



Գաճի ճաճաճեճիճեճ իճաճի ճ օճթօճ իճ ճ. Նօճիճիճեճճօճ չե ճճօճեճ ճաճիճի իճ ԷԳ, ճ իճիճաճիճաճ չա Կիճաճս- ջրիս 2015ճ.



Գաճի ճաճաճեճիճեճ ճեճիճ օճթօճ իճ ճ. Նօճիճիճեճճօճ չե ճճօճեճ ճաճիճի իճ ԷԳ, չա Կիճաճս- ջրիս 2015ճ.

	Միաճի	ճ Օճիճ չեճեճ	
		ճ. Նօճիճիճեճճօճ	Ճճօճեճ ճաճիճի իճ ԷԳ
Իճաճիճաճօճեճ իճիճեճաճիճեճ չե իճաճիճաճաճիճիճ իճօճաճիճեճ	100.0	82.5	17.5
Էօճիճօճաճ, ճաճաճեճաճիճեճ չե իճաճիճ	100.0	98.0	2.0
Իճաճիճաճիճեճ	100.0	94.3	5.7
Չաճաճիճօճաճիճիճեճ չե իճօճաճիճիճ իճաճօճեճաճիճեճ իճաճաճիճեճ	100.0	72.1	27.9
Իճաճօճեճ իճիճաճօճեճիճ չե չե թրեճիճաճիճիճ	100.0	94.3	5.7
Էիճիճիճ ճօճեճ չե իճաճիճ	100.0	70.8	29.2
Իճաճիճեճ չե իճեճաճիճիճ Օճիճեճօճիճ	100.0	71.7	28.3
Աճիճ չե թրեճօճաճօճիճաճ չե ճաճիճիճ իճաճօճիճաճ ճաճօճօճիճ իճօճ	100.0	92.1	7.9
Իճիճօճիճիճիճիճաճ չե իճաճօճիճաճ չե ճօճիճ չեճաճաճ ճաճօճօճիճ իճօճ	100.0	96.5	3.5
Օճիճիճիճաճ չե իճօճօճիճաճ ճաճօճօճիճ իճօճ	100.0	88.2	11.8
Ճճօճեճ օճթօճ չե իճօճաճ իճաճօճօճիճիճ	100.0	42.0	58.0

*Ñðááí èðáëüí àÿ àéðèáí îñòü íáúáí à óñëóá,
íí ðáéííàí , çà ÿíáàððü- èðíü 2015 á.*

	Í áúáí óñëóá, í éí.áðáí íá	Í áúáí óñëóá á ñðááíáí í à áóóó íáñéáí éÿ, áðáí íá	Í áúáí óñëóá í à áóóó íáñéáí éÿ íí ñðááíáí èð ñí ñðááíáðáñí óáéééáí ñéèí , á íðíóáíòáð
Áñááí Í ÊÐ	24018.0	160611.5	x
ã.Ñðáíáí áéáðð	19592.5	353591.4	2.0 ðáç.
Àñéáðáí	982.0	54137.5	33.7
Áááððó	680.5	49886.4	31.1
Ì áððáéáðð	944.6	47443.5	29.5
Ì áððóí è	997.4	40913.9	25.5
Ðáóí ÿí	69.9	22454.2	14.0
Ðóøè	427.9	78069.7	48.6
Ëáøáðáá	323.2	34132.4	21.3

Í áúáí óñëóá íí á. Ñðáíáí áéáððð è áððáéí ðáéííàí Í ÊÐ, 2015ã

