

3. ФИНАНСОВЫЙ СЕКТОР

По состоянию на 1-ое июля 2015г. в республике, согласно отчетам коммерческих банков, кредиты составили 88348.0 млн. драмов, что по сравнению с 1 июля 2014г. увеличилось на 17.3. 98.8 % от общих кредитов составили кредитные вложения, а 1.2 % - просроченные кредиты банков.

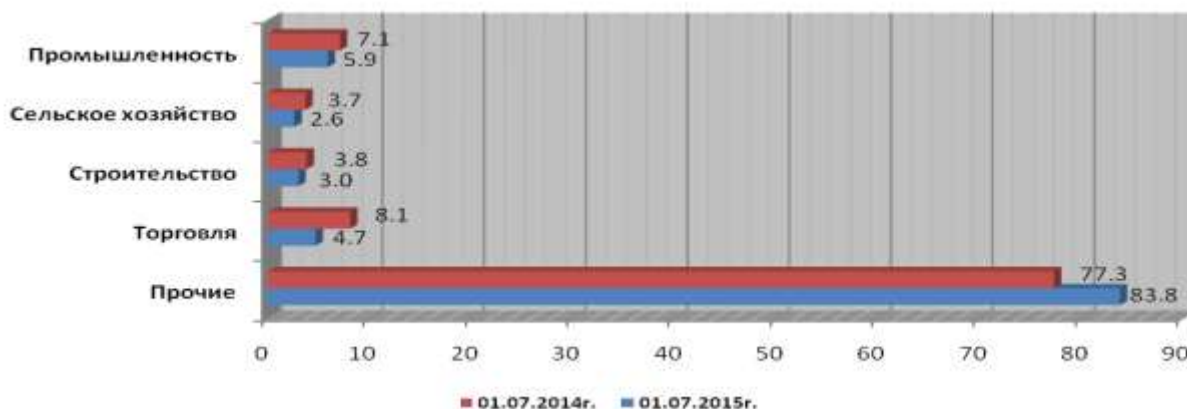
Кредитные вложения (в драмах и в валюте) коммерческих банков по состоянию на 1-ое июля 2015г. составили 87236.5 млн. драмов и по сравнению с 1 июля 2014г. увеличились на 12883.5 млн. драмов или на 17.3 %.

По состоянию на 1-ое июля 2015г. кредитные вложения в валюте составили 59970.7 млн. драмов или 68.7 % от всего кредитного вложения. По сравнению с 1 июля 2014г. кредитные вложения в валюте увеличилось на 19509.9 млн. драмов или на 48.2 %.

Состав кредитных вложений коммерческих банков

		01.07. 2014г.	01.01. 2015г.	01.07. 2015г.	К итогу, %			Темп роста, %	
					01.07. 2014г.	01.01. 2015г.	01.07. 2015г.	по отноше- нию к 01.07.2014г.	по отноше- нию к 01.01.2015г.
1.	Кредиты, всего	75338.6	98234.1	88348.0	100.0	100.0	100.0	117.3	89.9
1.1	Кредитные вложения	74353.0	97535.9	87236.5	98.7	99.3	98.8	117.3	89.4
	в том числе:								
	краткосрочные	25663.2	46427.3	31417.3	34.1	47.3	35.6	122.4	67.7
	из коих:								
	кредиты в драмах	9946.4	9039.5	5798.6	13.2	9.2	6.6	58.3	64.1
	кредиты в валюте	15716.8	37387.8	25618.7	20.9	38.1	29.0	163.0	68.5
	долгосрочные	48689.8	51108.6	55819.2	64.6	52.0	63.2	114.6	109.2
	из коих:								
	кредиты в драмах	23945.8	24491.1	21467.2	31.8	24.9	24.3	89.6	87.7
	кредиты в валюте	24744.0	26617.5	34352.0	32.8	27.1	38.9	138.8	129.1
1.2	Просроченные кредиты банков	985.6	698.2	1093.8	1.3	0.7	1.2	111.0	156.7
	краткосрочные	874.7	568.0	883.0	1.2	0.6	1.0	100.9	155.5
	долгосрочные	110.9	130.2	210.8	0.1	0.1	0.2	190.1	161.9
1.3	Продленные кредиты банков	-	-	17.7	-	-	0.0	-	-
	краткосрочные	-	-	-	-	-	-	-	-
	долгосрочные	-	-	17.7	-	-	0.0	-	-

Отраслевая структура кредитных вложений коммерческих банков (в процентах)



Кредитные вложения коммерческих банков по секторам экономики

		01.07.2014г.	01.01.2015г.	01.07.2015г.	К итогу, %		
					01.07.2014г.	01.01.2015г.	01.07.2015г.
1.	Кредиты по секторам экономики	75338.6	98234.1	88348.0	100.0	100.0	100.0
	Нерезидентам	2.1	2.1	1.1	0.0	0.0	0.0
	в драмах	0.2	0.3	0.3	0.0	0.0	0.0
	в иностранной валюте	1.9	1.8	0.8	0.0	0.0	0.0
2.	Резидентам	75336.5	98232.0	88346.9	100.0	100.0	100.0
	в драмах	34808.0	34049.0	27967.5	46.2	34.7	31.7
	в иностранной валюте	40528.5	64183.0	60379.4	53.8	65.3	68.3
	в том числе:						
	Предприятиям	30696.8	49840.3	37750.5	40.7	50.7	42.7
	В драмах	10759.6	11129.5	7951.4	14.3	11.3	9.0
	частные	10746.8	9324.2	7548.0	14.3	9.5	8.5
	с участием государства	12.8	1805.3	403.4	0.0	1.8	0.5

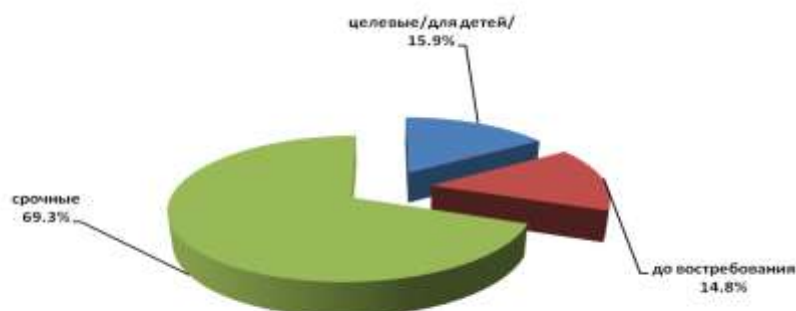
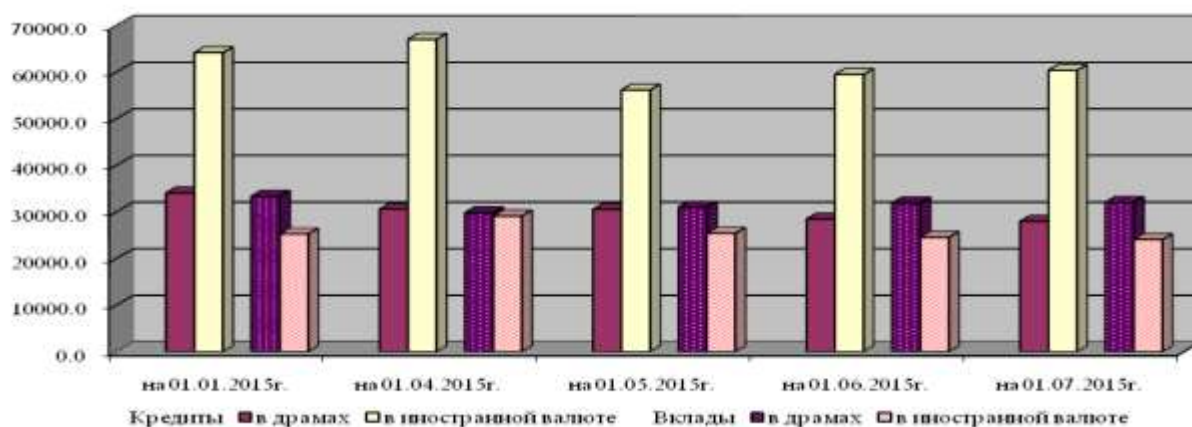
ФИНАНСОВЫЙ СЕКТОР

	01.07.2014г.	01.01.2015г.	01.07.2015г.	К итогу, %		
				01.07.2014г.	01.01.2015г.	01.07.2015г.
<i>В иностранной валюте</i>	19937.2	38710.8	29799.1	26.4	39.4	33.7
частные	13372.2	15566.8	13478.1	17.7	15.8	15.2
с участием государства	6565.0	23144.0	16321.0	8.7	23.6	18.5
Домашним хозяйствам	28559.4	27274.0	24688.3	37.9	27.8	28.0
в драмах	21555.8	19531.9	17599.0	28.6	19.9	20.0
в иностранной валюте	7003.6	7742.1	7089.3	9.3	7.9	8.0
Некоммерческим организациям	13680.5	19272.7	23656.1	18.2	19.6	26.7
в драмах	500.0	1542.6	573.5	0.7	1.6	0.6
в иностранной валюте	13180.5	17730.1	23082.6	17.5	18.0	26.1
Другим финансовым организациям	2399.8	1845.0	2252.0	3.2	1.9	2.6
в драмах	1992.6	1845.0	1843.6	2.6	1.9	2.1
в иностранной валюте	407.2	-	408.4	0.6	-	0.5

Кредиты, предоставленные физическим лицам, по состоянию на 1-ое июля 2015г., составили 24688.3 млн. драмов, из коих 7.5 % составили кредиты, предоставленные с целью осуществления предпринимательской деятельности, а 92.5 % - с целью потребления.

Количество, сумма и средний размер вкладов населения

	на 01.07.2014г.	на 01.01.2015г.	на 01.07.2015г.	Темп роста, по отношению к, %	
				01.07.2014г.	01.01.2015г.
Вклады	130127	116196	131970	101.4	113.6
в том числе:					
до востребования	112799	100771	114008	101.1	113.1
срочные	7908	5654	8076	102.1	142.8
целевые /для детей/	9420	9771	9886	104.9	101.2
Сумма вкладов (остаток), млн. драмов	27537.7	30640.4	31930.1	116.0	104.2
в том числе:					
до востребования	4804.6	5016.0	4726.4	98.4	94.2
срочные	18242.1	20619.1	22142.0	121.4	107.4
целевые /для детей/	4491	5005.3	5061.7	112.7	101.1
Средний размер вкладов, тыс.драмов	211.6	263.7	241.9	114.3	91.7
в том числе:					
до востребования	42.6	49.8	41.5	97.4	83.3
срочные	2306.8	3646.8	2741.7	118.9	75.2
целевые /для детей/	476.8	512.3	512.0	107.4	99.9

Структура вкладов резидентов на 1-ое июля 2015г.(%)

Кредиты и вклады коммерческих банков по видам валют (млн. драмов)


Кредиты и вклады коммерческих банков по видам валют (%)



По состоянию на 1-ое июля 2015г. в общей структуре вкладов 77.1 % принадлежат резидентам, а 22.9 %-нерезидентам. 19.5 % от привлеченных вкладов резидентов - это вклады до востребования, 80.5 %-срочные вклады.

Вклады коммерческих банков по секторам экономики

		/млн. драмов/					
		01.07. 2014г.	01.01. 2015г.	01.07. 2015г.	Итого, %		
					01.07.2014г.	01.01.2015г.	01.07.2015г.
	Сумма вкладов (остаток), по секторам экономики	54703.1	58619.1	56123.4	100.0	100.0	100.0
1	От нерезидентов	12519.0	12388.2	12862.9	22.9	21.1	22.9
1.1	в иностранной валюте	12287.9	10047.0	9512.4	22.5	17.1	16.9
1.2	в драмах	231.1	2341.2	3350.5	0.4	4.0	6.0
2	От резидентов	42184.1	46230.9	43260.5	77.1	78.9	77.1
2.1	В драмах	28925.4	31006.4	28691.9	52.9	52.9	51.1
	<i>До востребования (включая счета)</i>	8579.2	8542.6	7624.7	15.7	14.6	13.6
	От предприятий	3087.7	3745.3	2849.9	5.6	6.4	5.1
	частные	1719.5	2274.8	1196.7	3.1	3.9	2.1
	с участием государства	1368.2	1470.5	1653.2	2.5	2.5	3.0
	От домашних хозяйств	4295.6	4368.5	4344.4	7.9	7.5	7.8
	От некоммерческих организаций	1073.9	405.8	410.9	2.0	0.7	0.7
	От других финансовых организаций	122.0	23.0	19.5	0.2	0.0	0.0
	<i>Срочные</i>	20346.2	22463.8	21067.2	37.2	38.3	37.5
	От предприятий	1314.7	1302.6	1330.8	2.4	2.2	2.3
	частные	912.6	1037.2	1183.9	1.7	1.8	2.1
	с участием государства	402.1	265.4	146.9	0.7	0.4	0.2
	От домашних хозяйств	17177.6	17451.4	18906.0	31.4	29.8	33.7
	От некоммерческих организаций	333.9	224.0	30.4	0.6	0.4	0.1
	От других финансовых организаций	1520.0	3485.8	800.0	2.8	5.9	1.4
2.2	В иностранной валюте	13258.7	15224.5	14568.6	24.2	26.0	26.0
	<i>До востребования (включая счета)</i>	2922.0	1294.1	792.6	5.3	2.2	1.4
	От предприятий	2245.1	586.3	340.8	4.1	1.0	0.6
	частные	1943.5	403.4	325.5	3.6	0.7	0.6
	с участием государства	301.6	182.9	15.3	0.5	0.3	0.0
	От домашних хозяйств	508.9	647.5	382.0	0.9	1.1	0.7
	От некоммерческих организаций	165.8	58.2	66.6	0.3	0.1	0.1
	От других финансовых организаций	2.2	2.1	3.2	0.0	0.0	0.0
	<i>Срочные</i>	10336.7	13930.4	13776.0	18.9	23.8	24.6
	От предприятий	3446.9	4358.4	4175.8	6.3	7.4	7.5
	частные	3442.5	3995.0	3926.8	6.3	6.8	7.0
	с участием государства	4.4	363.4	249.0	0.0	0.6	0.5
	От домашних хозяйств	5555.5	8173.0	8297.7	10.1	14.0	14.8
	От некоммерческих организаций	918.5	1399.0	1302.5	1.7	2.4	2.3
	От других финансовых организаций	415.8	-	-	0.8	-	-

Количество посетителей банковской системы НКР, по состоянию на 1-ое июля 2015г., составило 101438 человек, из коих 96011 -физические лица, 5427 -юридические лица. Количество их счетов 167410, из коих 160714 принадлежат физическим лицам, 6696-юридическим лицам.

Количество обслуживаемых лиц в банковской системе НКР и их счета

	на 01.07.2014г.	на 01.01.2015 г.	на 01.07.2015 г.
Количество посетителей, всего	94450	101395	101438
в том числе:			
юридические лица	4618	8346	5427
физические лица	89832	93049	96011
Количество счетов, всего	155160	161674	167410
в том числе:			
юридические лица	8871	7534	6696
физические лица	146289	154140	160714

Средний процент кредита коммерческих банков, действующих на территории НКР, по состоянию на 1-ое июля 2015г., колеблется в пределах от 11.6 % до 22.2 %, а средний процент вкладов-от 8.1 % до 15.2%.

Основные показатели банковской деятельности

/млн. драмов/

	Январь-июнь 2014г.	Январь-июнь 2015г.	К итогу, %
Процентные доходы	8482.2	9291.8	109.5
Процентные расходы	3649.2	4124.2	113.0
<i>Чистые процентные доходы</i>	<i>4833.0</i>	<i>5167.6</i>	<i>106.9</i>
Непроцентные доходы	864.8	985.5	114.0
Непроцентные расходы	3602.7	3913.8	108.6
<i>Чистые непроцентные доходы</i>	<i>-2737.9</i>	<i>-2928.3</i>	<i>107.0</i>
Ассигнования резервам от возможных потерь активов	3533.7	8230.9	2.3раз.
Возврат отчислений выполненных резервам	2238.5	2792.6	124.8
<i>Чистые отчисления</i>	<i>1295.4</i>	<i>5438.3</i>	<i>4.2раз.</i>
Прибыль до облажения	799.8	-3199.0	x

*Кассовое обращение в банковской системе РА**

/млн. драмов/

	Январь-июнь 2014г.	Январь-июнь 2015г.
Поступления	2662821.2	2 493 817.9
Расходы	2659150.4	2 503 315.1
Превышение расходов над поступлениями	-3670.8	9497.2

* Включено также внутрибанковское кассовое обращение

*Процентные ставки финансового рынка РА**

(%)

	2015г.			
	март	апрель	май	июнь
Процентные ставки операций коммерческих банков				
кредиты ¹	19.11	17.05	17.66	17.35
вклады ¹	15.21	13.26	15.26	14.85
Процентные ставки операций РЕПО ЦБ РА	10.50	10.50	10.50	10.50

* по данным НСС РА

Ссуды, предоставленные некоммерческими организациями

/млн. драмов/

	Январь-июнь 2014г.	Январь-июнь 2015г.	К итогу, %	
Ссуды, всего	12239.9	9558.6	100.0	100.0
в том числе:				
краткосрочные	2920.8	2725.0	30.6	28.5
из коиш:				
в драмах	2859.7	1874.5	30.6	19.6
в валюте	61.1	850.5	0.0	8.9
долгосрочные	9319.1	6833.6	69.4	71.5
из коиш:				
в драмах	5224.4	5225.2	43.4	54.7
в валюте	4094.7	1608.4	26.0	16.8

Ссуды по секторам экономики

/млн. драмов/

		Январь-июнь 2014г.	Январь-июнь 2015г.	К итогу, %	
Ссуды по секторам экономики		12239.9	9558.6	100.0	100.0
1.	Нерезидентам	-	-	-	-
	в драмах	-	-	-	-
	в иностранной валюте	-	-	-	-
2.	Резидентам	12239.9	9558.6	100.0	100.0
	в драмах	8084.1	7099.7	66.0	74.3
	в иностранной валюте	4155.8	2458.9	34.0	25.7
	в том числе:				
	Предприятиям	7604.5	5239.9	62.1	54.9
	<i>В драмах</i>	4717.5	4011.4	38.5	42.0
	частные	2960.6	2594.7	24.2	27.2
	с участием государства	1756.9	1416.7	14.3	14.8
	<i>В иностранной валюте</i>	2887.0	1228.5	23.6	12.9
	частные	2561.1	850.5	20.9	8.9
	с участием государства	325.9	378.0	2.7	4.0
	Домашним хозяйствам	3617.2	3407.8	29.6	35.6
	в драмах	3366.6	3088.3	27.5	32.3
	в иностранной валюте	250.6	319.5	2.1	3.3
	От некоммерческих организаций	1018.2	910.9	8.3	9.5
	в драмах	-	-	-	-
	в иностранной валюте	1018.2	910.9	8.3	9.5
	Другим финансовым организациям	-	-	-	-
	в драмах	-	-	-	-
	в иностранной валюте	-	-	-	-

Ссуды по отраслям экономики

/млн. драмов/

	Январь-июнь 2014г.	Январь-июнь 2015г.	К итогу, %	
Ссуды по отраслям экономики	12239.9	9558.6	100.0	100.0
промышленность	3051.1	680.3	24.9	7.1
сельское хозяйство	3351.5	2581.9	27.4	27.0
строительство	15.1	1.5	0.1	0.0
торговля	1169.3	1565.4	9.6	16.4
другие отрасли	4652.9	4729.6	38.0	49.5

¹Для предоставленных только в национальной валюте кредитов и привлеченных вкладов (без межбанковского рынка) рассчитаны со сроком от 16 дней до 1 года