

### 3. ФИНАНСОВЫЙ СЕКТОР

По состоянию на 1-ое апреля 2015г. в республике, согласно отчетам коммерческих банков, кредиты составили 97587.9 млн. драмов, что по сравнению с 1-ым апреля 2014г. увеличилось на 28.7%. 98.9 % от общих кредитов составили кредитные вложения, а 1.1 % - просроченные кредиты банков.

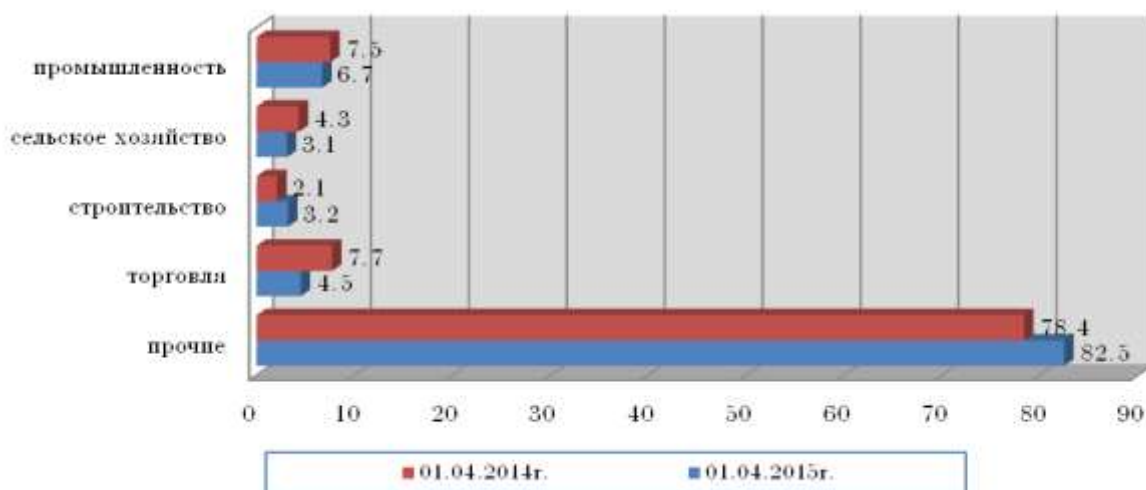
Кредитные вложения (в драмах и в валюте) коммерческих банков по состоянию на 1-ое апреля 2015г. составили 96468.0 млн. драмов и, по сравнению с 1-ым апреля 2014г., увеличились на 21518.4млн. драмов или на 28.7%.

По состоянию на 1-ое апреля 2015г. кредитные вложения в валюте составили 66595.4млн. драмов или 69.0 % от всего кредитного вложения. По сравнению с 1-ым апреля 2014г. кредитные вложения в валюте увеличились на 26082.0 млн. драмов или в 64.4 %.

#### Состав кредитных вложений коммерческих банков

		01.04. 2014г.	01.01. 2015г.	01.04. 2015г.	К итогу, %			Темп роста, %	
					01.04. 2014г.	01.01. 2015г.	01.04. 2015г.	по отноше- нию к	
								01.04.2014г.	01.01.2015г.
<b>1.</b>	<b>Кредиты, всего</b>	<b>75840.6</b>	<b>98234.1</b>	<b>97587.9</b>	<b>100.0</b>	<b>100.0</b>	<b>100.0</b>	<b>128.7</b>	<b>99.3</b>
<b>1.1</b>	<b>Кредитные вложения</b>	<b>74949.6</b>	<b>97535.9</b>	<b>96468.0</b>	<b>99.1</b>	<b>99.3</b>	<b>98.9</b>	<b>128.7</b>	<b>98.9</b>
	<i>в том числе:</i>								
	краткосрочные	22774.0	46427.3	39767.2	34.8	47.3	40.8	174.6	85.7
	<i>из коих:</i>								
	кредиты в драмах	9176.1	9039.5	7888.2	14.9	9.2	8.1	86.0	87.3
	кредиты в валюте	13597.9	37387.8	31879.0	19.9	38.1	32.7	2.3 раз.	85.3
	долгосрочные	52175.6	51108.6	56700.8	64.3	52.0	58.1	108.7	110.9
	<i>из коих:</i>								
	кредиты в драмах	25260.1	24491.1	21984.4	29.4	24.9	22.5	87.0	89.8
	кредиты в валюте	26915.5	26617.5	34716.4	34.9	27.1	35.6	129.0	130.4
<b>1.2</b>	<b>Просроченные кредиты банков</b>	<b>891.0</b>	<b>698.2</b>	<b>1119.9</b>	<b>0.9</b>	<b>0.7</b>	<b>1.1</b>	<b>125.7</b>	<b>160.4</b>
	краткосрочные	522.6	568.0	816.6	0.5	0.6	0.8	156.3	143.8
	долгосрочные	368.4	130.2	303.3	0.4	0.1	0.3	82.3	2.3 раз.
<b>1.3</b>	<b>Продленные кредиты банков</b>	-	-	-	-	-	-	-	-
	краткосрочные	-	-	-	-	-	-	-	-
	долгосрочные	-	-	-	-	-	-	-	-

#### Отраслевая структура кредитных вложений коммерческих банков (в процентах)



#### Кредитные вложения коммерческих банков по секторам экономики

		01.04.2014г.	01.01.2015г.	01.04.2015г.	К итогу, %		
					по отноше- нию к		
					01.04.2014г.	01.01.2015г.	01.04.2015г.
<b>1.</b>	<b>Кредиты по секторам экономики</b>	<b>75840.6</b>	<b>98234.1</b>	<b>97587.9</b>	<b>100.0</b>	<b>100.0</b>	<b>100.0</b>
	<b>Нерезидентам</b>	<b>1.3</b>	<b>2.1</b>	<b>0.7</b>	<b>0.0</b>	<b>0.0</b>	<b>0.0</b>
	в драмах	0.6	0.3	0.3	0.0	0.0	0.0
	в иностранной валюте	0.7	1.8	0.4	0.0	0.0	0.0
<b>2.</b>	<b>Резидентам</b>	<b>75839.3</b>	<b>98232.0</b>	<b>97587.2</b>	<b>100.0</b>	<b>100.0</b>	<b>100.0</b>
	в драмах	35248.4	34049.0	30568.4	46.5	34.7	31.3
	в иностранной валюте	40590.9	64183.0	67018.8	53.5	65.3	68.7
	<i>в том числе:</i>						
	<b>Предприятиям</b>	<b>30961.7</b>	<b>49840.3</b>	<b>44755.7</b>	<b>40.8</b>	<b>50.7</b>	<b>45.9</b>

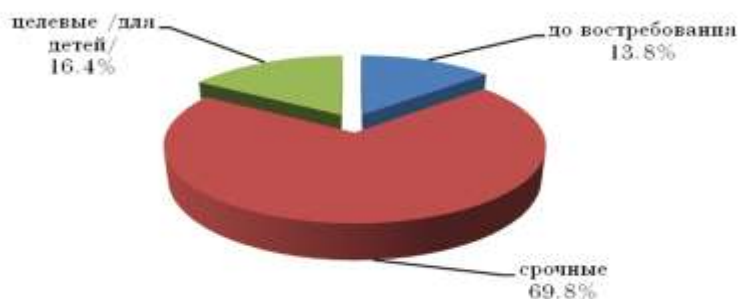
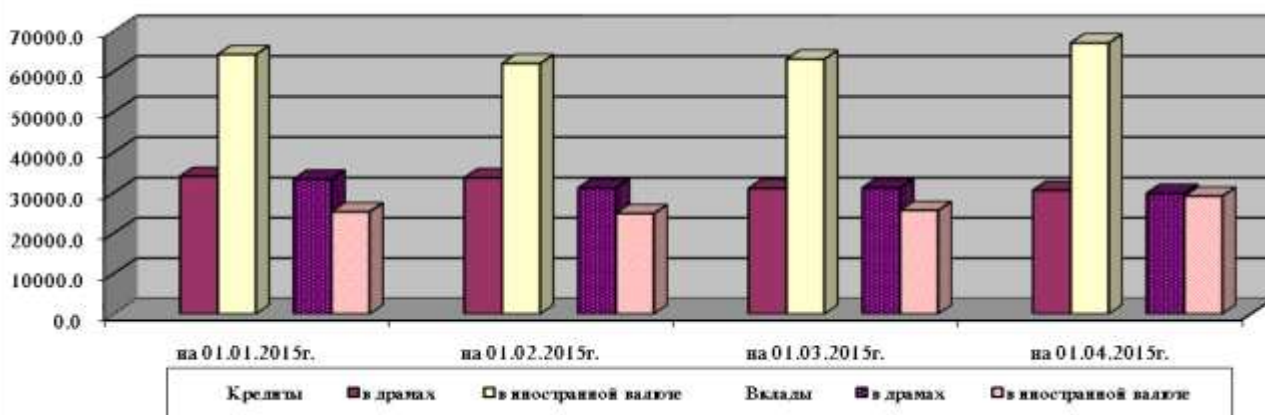
**ФИНАНСОВЫЙ СЕКТОР**

	01.04.2014г.	01.01.2015г.	01.04.2015г.	К итогу, %		
				01.04.2014г.	01.01.2015г.	01.04.2015г.
<i>В драмах</i>	11383.8	11129.5	9484.5	15.0	11.3	9.7
частные	11099.1	9324.2	6858.9	14.6	9.5	7.0
с участием государства	284.7	1805.3	2625.6	0.4	1.8	2.7
<i>В иностранной валюте</i>	19577.9	38710.8	35271.2	25.8	39.4	36.2
частные	16297.3	15566.8	15287.2	21.5	15.8	15.7
с участием государства	3280.6	23144.0	19984.0	4.3	23.6	20.5
<b>Домашним хозяйствам</b>	<b>28296.0</b>	<b>27274.0</b>	<b>25796.6</b>	<b>37.3</b>	<b>27.8</b>	<b>26.4</b>
в драмах	21371.9	19531.9	18588.9	28.2	19.9	19.0
в иностранной валюте	6924.1	7742.1	7207.7	9.1	7.9	7.4
<b>Некоммерческим организациям</b>	<b>12757.9</b>	<b>19272.7</b>	<b>24327.5</b>	<b>16.9</b>	<b>19.6</b>	<b>24.9</b>
в драмах	500.0	1542.6	650.0	0.7	1.6	0.7
в иностранной валюте	12257.9	17730.1	23677.5	16.2	18.0	24.2
<b>Другим финансовым организациям</b>	<b>3823.7</b>	<b>1845.0</b>	<b>2707.4</b>	<b>5.0</b>	<b>1.9</b>	<b>2.8</b>
в драмах	1992.7	1845.0	1845.0	2.6	1.9	1.9
в иностранной валюте	1831.0	-	862.4	2.4	-	0.9

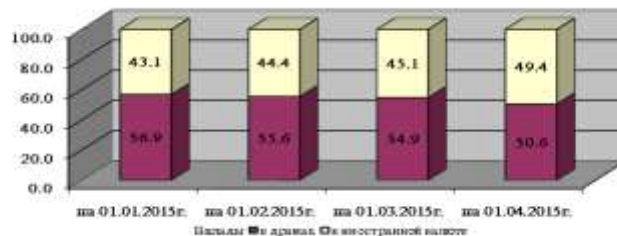
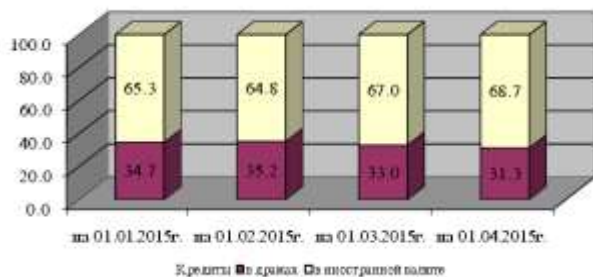
Кредиты, предоставленные физическим лицам, по состоянию на 1-ое апреля 2015г., составили 25796.6 млн. драмов, из коих 8.8 % составили кредиты, предоставленные с целью осуществления предпринимательской деятельности, а , 91.2 % - с целью потребления.

*Количество, сумма и средний размер вкладов населения*

	на 01.04.2014г.	на 01.01.2015г.#	на 01.04.2015г.	Темп роста, по отношению к, %	
				01.04.2014г.	01.01.2015г.
<b>Вклады</b>	<b>127141</b>	<b>116196</b>	<b>114473</b>	<b>90.0</b>	<b>98.5</b>
<i>в том числе:</i>					
до востребования	110124	100771	98386	89.3	97.6
срочные	7819	5654	6287	80.4	111.2
целевые /для детей/	9198	9771	9800	106.5	100.3
<b>Сумма вкладов (остаток), млн. драмов</b>	<b>26395.4</b>	<b>30640.4</b>	<b>30599.7</b>	<b>115.9</b>	<b>99.9</b>
<i>в том числе:</i>					
до востребования	4055.7	5016.0	4224.5	104.2	84.2
срочные	17928.7	20619.1	21368.7	119.2	103.6
целевые /для детей/	4411	5005.3	5006.5	113.5	100.0
<b>Средний размер вкладов, тыс.драмов</b>	<b>207.6</b>	<b>263.7</b>	<b>267.3</b>	<b>128.8</b>	<b>101.4</b>
<i>в том числе:</i>					
до востребования	36.8	49.8	42.9	116.6	86.1
срочные	2293.0	3646.8	3398.9	148.2	93.2
целевые /для детей/	479.6	512.3	510.9	106.5	99.7

*Структура вкладов резидентов на 1-ое апреля 2015г. (%)*

*Кредиты и вклады коммерческих банков по видам валют (млн. драмов)*


Кредиты и вклады коммерческих банков по видам валют (%)



По состоянию на 1-ое апреля 2015г. в общей структуре вкладов 78.0 % принадлежат резидентам, а 22.0 %-нерезидентам. 15.9 % от привлеченных вкладов резидентов - это вклады до востребования, 84.1 %-срочные вклады.

Вклады коммерческих банков по секторам экономики

		01.04. 2014г.	01.01. 2015г.	01.04. 2015г.	К итогу, %		
					01.04.2014г.	01.01.2015г.	01.04.2015г.
<b>Сумма вкладов (остаток), по секторам экономики</b>		<b>56637.1</b>	<b>58619.1</b>	<b>58939.7</b>	<b>100.0</b>	<b>100.0</b>	<b>100.0</b>
<b>1</b>	<b>От нерезидентов</b>	12944.7	12388.2	12933.0	22.9	21.1	22.0
1.1	в иностранной валюте	12719.3	10047.0	10589.8	22.5	17.1	18.0
1.1	в драмах	225.4	2341.2	2343.2	0.4	4.0	4.0
<b>2</b>	<b>От резидентов</b>	43692.4	46230.9	46006.7	77.1	78.9	78.0
2.1	<b>В драмах</b>	29804.8	31006.4	27466.2	52.6	52.9	46.6
	<i>До востребования (включая счета)</i>	7742.0	8542.6	6604.3	13.7	14.6	11.2
	От предприятий	3387.2	3745.3	2268.6	6.0	6.4	3.8
	частные	2095.4	2274.8	1322.4	3.7	3.9	2.2
	с участием государства	1291.8	1470.5	946.2	2.3	2.5	1.6
	От домашних хозяйств	3510.3	4368.5	3885.5	6.2	7.5	6.6
	От некоммерческих организаций	744.5	405.8	347.2	1.3	0.7	0.6
	От других финансовых организаций	100.0	23.0	103.0	0.2	0.0	0.2
	<i>Срочные</i>	22062.8	22463.8	20861.9	38.9	38.3	35.4
	От предприятий	3699.7	1302.6	1646.6	6.6	2.2	2.8
	частные	892.0	1037.2	1422.2	1.6	1.8	2.4
	с участием государства	2807.7	265.4	224.4	5.0	0.4	0.4
	От домашних хозяйств	16507.5	17451.4	18485.7	29.1	29.8	31.3
	От некоммерческих организаций	245.6	224.0	119.6	0.4	0.4	0.2
	От других финансовых организаций	1610.0	3485.8	610.0	2.8	5.9	1.1
2.2	<b>В иностранной валюте</b>	13887.6	15224.5	18540.5	24.5	26.0	31.4
	<i>До востребования (включая счета)</i>	1333.6	1294.1	717.2	2.4	2.2	1.2
	От предприятий	748.0	586.3	306.5	1.3	1.0	0.5
	частные	695.1	403.4	282.0	1.2	0.7	0.5
	с участием государства	52.9	182.9	24.5	0.1	0.3	0.0
	От домашних хозяйств	545.4	647.5	339.0	1.0	1.1	0.6
	От некоммерческих организаций	36.4	58.2	69.7	0.1	0.1	0.1
	От других финансовых организаций	3.8	2.1	2.0	0.0	0.0	0.0
	<i>Срочные</i>	12554.0	13930.4	17823.3	22.1	23.8	30.2
	От предприятий	4030.8	4358.4	4205.8	7.1	7.4	7.1
	частные	4030.8	3995.0	3929.2	7.1	6.8	6.6
	с участием государства	-	363.4	276.6	-	0.6	0.5
	От домашних хозяйств	5832.3	8173.0	7889.5	10.3	14.0	13.4
	От некоммерческих организаций	1029.0	1399.0	5728.0	1.8	2.4	9.7
	От других финансовых организаций	1661.9	-	-	2.9	-	-

Количество посетителей банковской системы НКР, по состоянию на 1-ое апреля 2015г., составило 100114 человек, из коих 94777-физические лица, 5337 -юридические лица. Количество их счетов 160421, из коих 153511 принадлежат физическим лицам, 6910-юридическим лицам.

Количество обслуживаемых лиц в банковской системе НКР и их счета

	на 01.04.2014г.	на 01.01.2015г.	на 01.04.2015г.
<b>Количество посетителей, всего</b>	<b>90566</b>	<b>101395</b>	<b>100114</b>
в том числе:			
юридические лица	3729	8346	5337
физические лица	86837	93049	94777
<b>Количество счетов, всего</b>	<b>151765</b>	<b>161674</b>	<b>160421</b>
в том числе:			
юридические лица	7838	7534	6910
физические лица	143927	154140	153511

ФИНАНСОВЫЙ СЕКТОР

Средний процент кредита коммерческих банков, действующих на территории НКР, по состоянию на 1-ое апреля 2015г., колеблется в пределах от 11.6 % до 22.0 %, а средний процент вкладов-от 8.1 % до 15.7%.

*Основные показатели банковской деятельности*

	Январь-март 2014г.	Январь-март 2015г.	К итогу, %
Процентные доходы	4261.8	4897.2	114.9
Процентные расходы	1870.1	2401.0	128.4
<i>Чистые процентные доходы</i>	<i>2391.7</i>	<i>2496.2</i>	<i>104.4</i>
Непроцентные доходы	271.7	226.0	83.2
Непроцентные расходы	1821.6	1909.6	104.8
<i>Чистые непроцентные доходы</i>	<i>-1549.9</i>	<i>-1683.6</i>	<i>108.6</i>
Ассигнования резервам от возможных потерь активов	1706.9	6097.0	3.6 раз.
Возврат отчислений выполненных резервам	939.9	1524.3	162.2
<i>Чистые отчисления</i>	<i>767.0</i>	<i>4572.7</i>	<i>6.0 раз.</i>
Прибыль до облажения	74.8	-3760.1	x

*Кассовое обращение в банковской системе РА\**

	2014г. январь-март	2015г. январь-март
Поступления	1 005 350.3	1150459.4
Расходы	978 146.9	1164302.9
Превышение расходов над поступлениями	-27 203.4	13843.5

\* Включено также внутрибанковское кассовое обращение

*Процентные ставки финансового рынка РА\**

	2015г.		
	январь	февраль	март
Процентные ставки операций коммерческих банков			
кредиты <sup>1</sup>	16.77	18.71	19.11
вклады <sup>1</sup>	12.06	13.99	15.21
Процентные ставки операций РЕПО ЦБ РА	9.50	10.50	10.50

\* по данным НСС РА

*Суды, предоставленные некоммерческими организациями*

	Январь-март 2014г.	Январь-март 2015г.	К итогу, %	
<b>Суды, всего</b>	<b>8596.8</b>	<b>6891.0</b>	<b>100.0</b>	<b>100.0</b>
<i>в том числе:</i>				
краткосрочные	1967.5	980.3	22.9	14.2
<i>из коих:</i>				
в драмах	1967.5	957.5	22.9	13.9
в валюте	-	22.8	-	0.3
долгосрочные	6629.3	5910.7	77.1	85.8
<i>из коих:</i>				
в драмах	3237.3	4078.7	37.7	59.2
в валюте	3392.0	1832.0	39.4	26.6

*Суды по секторам экономики*

	Январь-март 2014г.	Январь-март 2015г.	К итогу, %	
<b>Суды по секторам экономики</b>	<b>8596.8</b>	<b>6891.0</b>	<b>100.0</b>	<b>100.0</b>
<b>1. Нерезидентам</b>	-	-	-	-
в драмах	-	-	-	-
в иностранной валюте	-	-	-	-
<b>2. Резидентам</b>	<b>8596.8</b>	<b>6891.0</b>	<b>100.0</b>	<b>100.0</b>
в драмах	5204.8	5036.2	60.5	73.1
в иностранной валюте	3392.0	1854.8	39.5	26.9
<i>в том числе:</i>				
<b>Предприятиям</b>	<b>4934.7</b>	<b>3167.2</b>	<b>57.4</b>	<b>46.0</b>
В драмах	2797.7	2767.5	32.5	40.2
частные	1160.1	1474.2	13.5	21.4

**ФИНАНСОВЫЙ СЕКТОР**

	Январь-март 2014г.	Январь-март 2015г.	К итогу, %	
			19.0	18.8
с участием государства	1637.6	1293.3		
<i>В иностранной валюте</i>	<i>2137.0</i>	<i>399.7</i>	<i>24.9</i>	<i>5.8</i>
частные	1806.4	22.8	21.0	0.3
с участием государства	330.6	376.9	3.9	5.5
<b>Домашним хозяйствам</b>	<b>2628.8</b>	<b>2545.8</b>	<b>30.6</b>	<b>36.9</b>
в драмах	2407.1	2268.7	28.0	32.9
в иностранной валюте	221.7	277.1	2.6	4.0
<b>От некоммерческих организаций</b>	<b>1033.3</b>	<b>1178.0</b>	<b>12.0</b>	<b>17.1</b>
в драмах	-	-	-	-
в иностранной валюте	1033.3	1178.0	12.0	17.1
<b>Другим финансовым организациям</b>	<b>-</b>	<b>-</b>	<b>-</b>	<b>-</b>
в драмах	-	-	-	-
в иностранной валюте	-	-	-	-

*Ссуды по отраслям экономики*

/млн. драмов/

	Январь-март 2014г.	Январь-март 2015г.	К итогу, %	
			100.0	100.0
<i>Ссуды по отраслям экономики</i>	<b>8596.8</b>	<b>6891.0</b>	<b>100.0</b>	<b>100.0</b>
промышленность	2032.7	202.6	23.6	3.0
сельское хозяйство	1768.8	1594.2	20.6	23.1
строительство	-	-	-	-
торговля	854.3	1475.5	10.0	21.4
другие отрасли	3941.0	3618.7	45.8	52.5

<sup>1</sup>Для предоставленных только в национальной валюте кредитов и привлеченных вкладов (без межбанковского рынка) рассчитаны со сроком от 16 дней до 1 года