

## ՆԵՐԱՇՈՒԹՅՈՒՆ

«Շինարարությունը Լեռնային Ղարաբաղի Հանրապետությունում» վիճակագրական ժողովածուն կազմվել է հավաքագրված վիճակագրական հաշվետվությունների և իրականացված դիտարկումների տվյալների հիման վրա:

Ժողովածուն բովանդակում է տեղեկություններ 2014թ. Լեռնային Ղարաբաղի Հանրապետության շինարարության մասին, առանձին տվյալներ ներկայացված են վերջին հինգ տարիների կտրվածքով, ինչը հնարավորություն է տալիս դիտարկել դրանց դինամիկան:

Ժողովածուի մեջ ներկայացված են հանրապետությունում իրականացված շինարարությունը ըստ ֆինանսավորման աղբյուրների, տվյալներ հիմնական միջոցների գործարկման, շինմոնտաժային աշխատանքների ծավալների և բնակելի շենքերի, սոցիալ-մշակութային նշանակության օբյեկտների գործարկման, ինչպես նաև հիշատակված ցուցանիշների՝ ըստ գործունեության տեսակների, ըստ շրջանային բաշխվածության բնութագրի վերաբերյալ:

Վիճակագրական տվյալները ժողովածուի մեջ բերված են Հայաստանի Հանրապետության դրամով, ընթացիկ գներով:

Բարձր գնահատելով վիճակագրական հաշվետվություններ ներկայացնողների աջակցությունը սույն վիճակագրական ժողովածուի կազմման գործում՝ ԼՂՀ ազգային վիճակագրական ծառայությունն ակնկալում է նրանց ու բոլոր վիճակագրական տեղեկատվություն սպառողների աջակցությունը սույն վիճակագրական հրապարակման հետագա բարելավման համար:

ԼՂՀ ազգային վիճակագրական ծառայություն

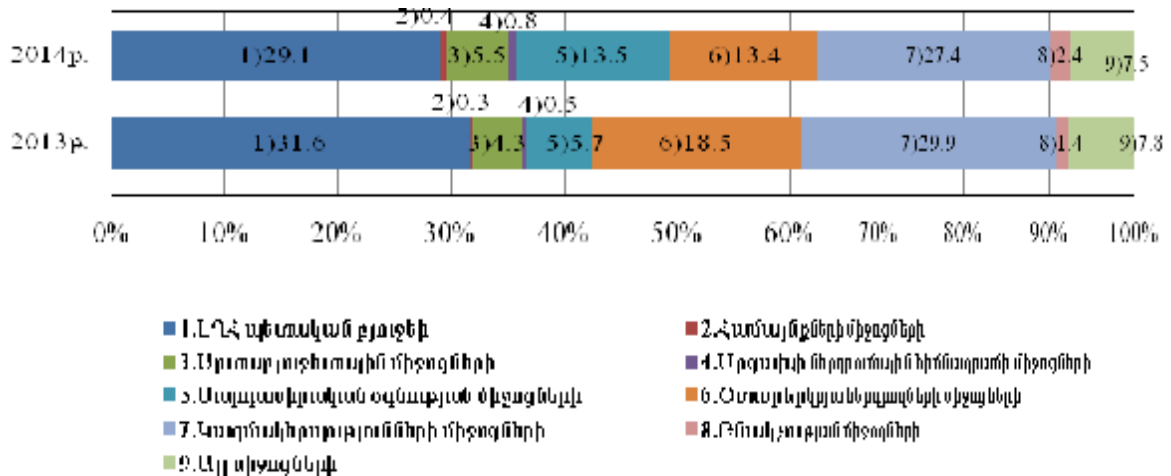
## Շինարարությունը ԼՂՀ-ում

2014թ. հանրապետությունում իրականացվել է 50523.5 մլն դրամի շինարարություն, ինչը նախորդ տարվա համեմատությամբ աճել է 11.7 տոկոսով: Իրականացված շինարարության ծավալում շինմոնտաժային աշխատանքները կազմել են 47121.1 մլն դրամ կամ ընդհանուր շինարարության 93.3 տոկոսը:

### Շինարարությունն ըստ ֆինանսավորման աղբյուրների

Ֆինանսավորման աղբյուրներ	/մլն դրամ/		
	2013թ.	2014թ.	2014թ. տոկոսներով 2013թ. նկատմամբ
<b>Ընդամենը</b>	<b>45219.9</b>	<b>50523.5</b>	<b>111.7</b>
<i>այդ թվում՝ ի հաշիվ՝</i>			
ԼՂՀ պետական բյուջեի	14299.4	14690.6	102.7
Համայնքների միջոցների	123.0	187.6	152.5
Արտաբյուջենտային միջոցների	1936.9	2780.1	143.5
Արցախի ներդրումային հիմնադրամի միջոցների	241.2	398.0	165.0
Մարդասիրական օգնության միջոցների	2585.5	6850.4	2.7 անգ.
Օտարերկրյա ներդրողների միջոցների	8362.1	6753.9	80.8
Կազմակերպությունների միջոցների	13512.2	13875.4	102.7
Բնակչության միջոցների	651.1	1208.0	185.5
Այլ միջոցների	3508.5	3779.5	107.7

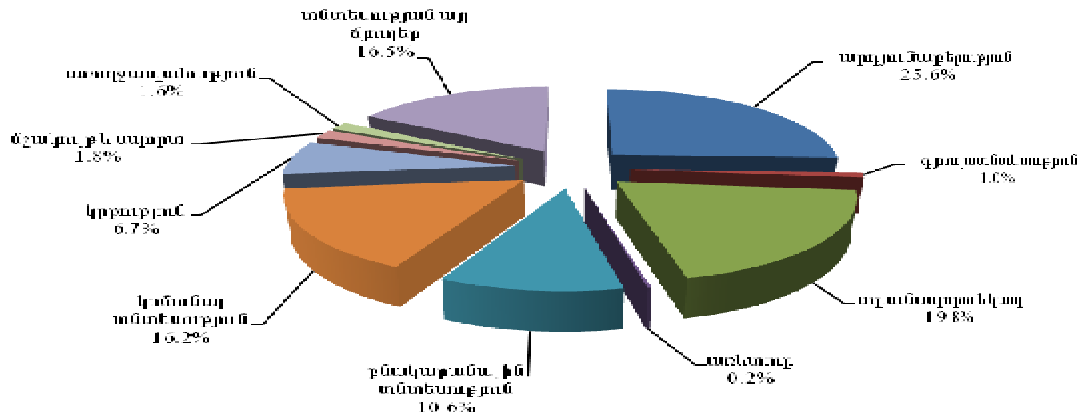
### Իրականացված շինարարական աշխատանքների կառուցվածքն ըստ ֆինանսավորման աղբյուրների (տոկոսներով)



**Շինարարությունն ըստ տնտեսության ճյուղերի**

	2013թ.		2014թ.		/մլն դրամ/ 2014թ. տոկոսներով 2013թ. նկատմամբ
	Շինարարության ծավալը, մլն դրամ	Տոկոսներով ընդամենի նկատմամբ	Շինարարության ծավալը, մլն դրամ	Տոկոսներով ընդամենի նկատմամբ	
<b>Ընդամենը ԼՂՀ</b>	<b>45219.9</b>	<b>100.0</b>	<b>50523.5</b>	<b>100.0</b>	<b>111.7</b>
այդ թվում՝					
արդյունաբերություն	12819.8	28.3	12948.3	25.6	101.0
գյուղատնտեսություն	364.1	0.8	455.2	1.0	125.0
տրանսպորտ և կապ	3287.9	7.3	10020.4	19.8	3.0անգ.
առևտուր	104.8	0.2	101.5	0.2	96.9
բնակարանային տնտեսություն	4507.1	10.0	5368.3	10.6	119.1
կոմունալ տնտեսություն	4654.0	10.3	8170.4	16.2	175.6
կրթություն	3743.6	8.3	3386.2	6.7	90.5
մշակույթ և սպորտ	1049.8	2.3	927.4	1.8	88.3
առողջապահություն	1453.2	3.2	789.9	1.6	54.4
տնտեսության այլ ճյուղեր	13235.6	29.3	8355.9	16.5	63.1

**2014թ. շինարարության կառուցվածքն ըստ տնտեսության ճյուղերի, տոկոսներով**

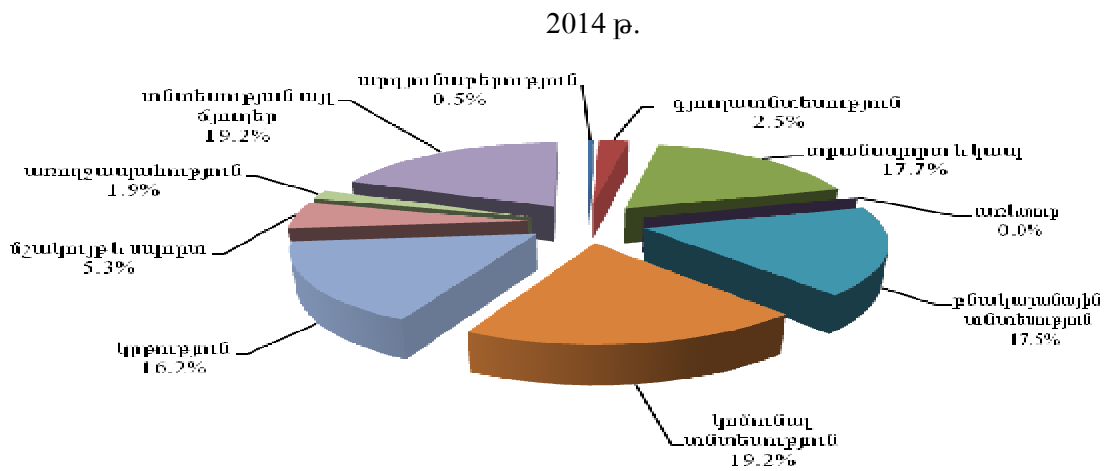
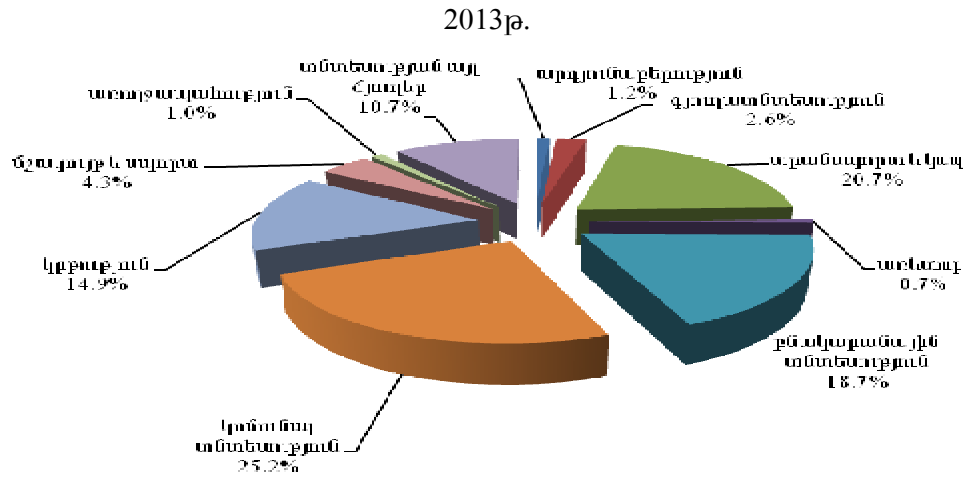


**ԼՂՀ պետական բյուջեի միջոցների հաշվին իրականացված շինարարությունը**

**Պետական բյուջեի միջոցների հաշվին իրականացված շինարարությունն ըստ տնտեսության ճյուղերի**

Ճյուղի անվանումը	2013թ.	2014թ.	2014թ. տոկոսներով 2013թ. նկատմամբ	Տոկոսներով ընդամենի նկատմամբ	
				2013թ.	2014թ.
<b>Ընդամենը</b>	<b>14299.4</b>	<b>14690.6</b>	<b>102.7</b>	<b>100.0</b>	<b>100.0</b>
այդ թվում՝					
արդյունաբերություն	176.8	67.5	38.2	1.2	0.5
գյուղատնտեսություն	364.1	363.8	99.9	2.6	2.5
տրանսպորտ և կապ	2952.3	2598.0	88.0	20.7	17.7
առևտուր	104.8	2.0	1.9	0.7	0.0
բնակարանային տնտեսություն	2671.6	2578.5	96.5	18.7	17.5
կոմունալ տնտեսություն	3609.5	2819.4	78.1	25.2	19.2
կրթություն	2129.1	2380.6	111.8	14.9	16.2
մշակույթ և սպորտ	614.9	788.2	128.2	4.3	5.3
առողջապահություն	146.4	272.8	186.3	1.0	1.9
տնտեսության այլ ճյուղեր	1529.9	2819.8	184.3	10.7	19.2

Պետական բյուջեի միջոցների հաշվին իրականացված շինարարական աշխատանքների կառուցվածքն ըստ տնտեսության ճյուղերի (տոկոսներով):

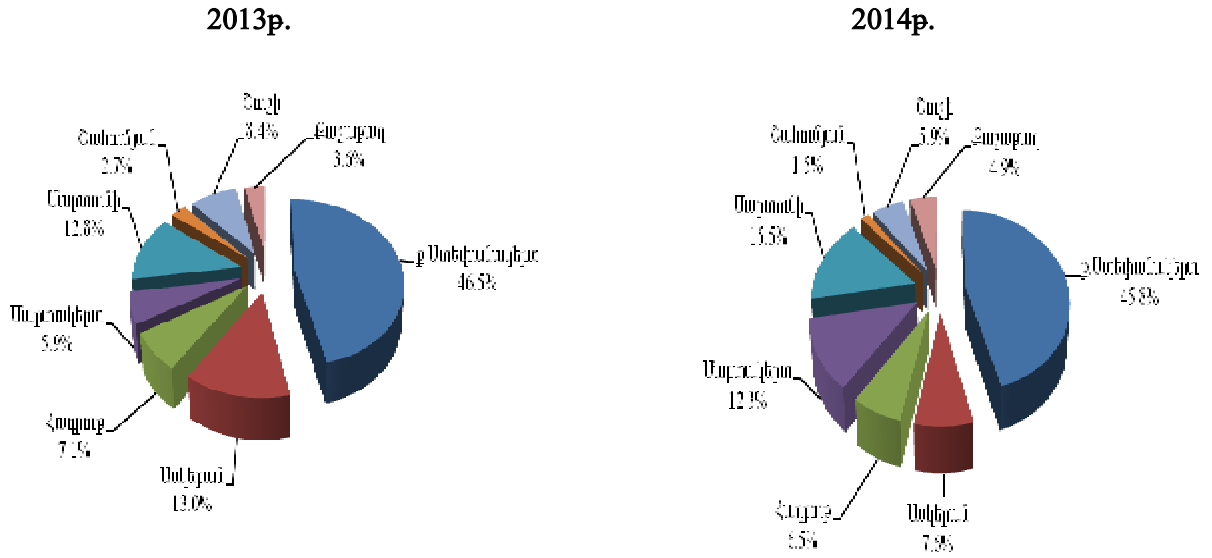


Պետական բյուջեի միջոցների հաշվին իրականացված շինարարությունն ըստ շրջանների

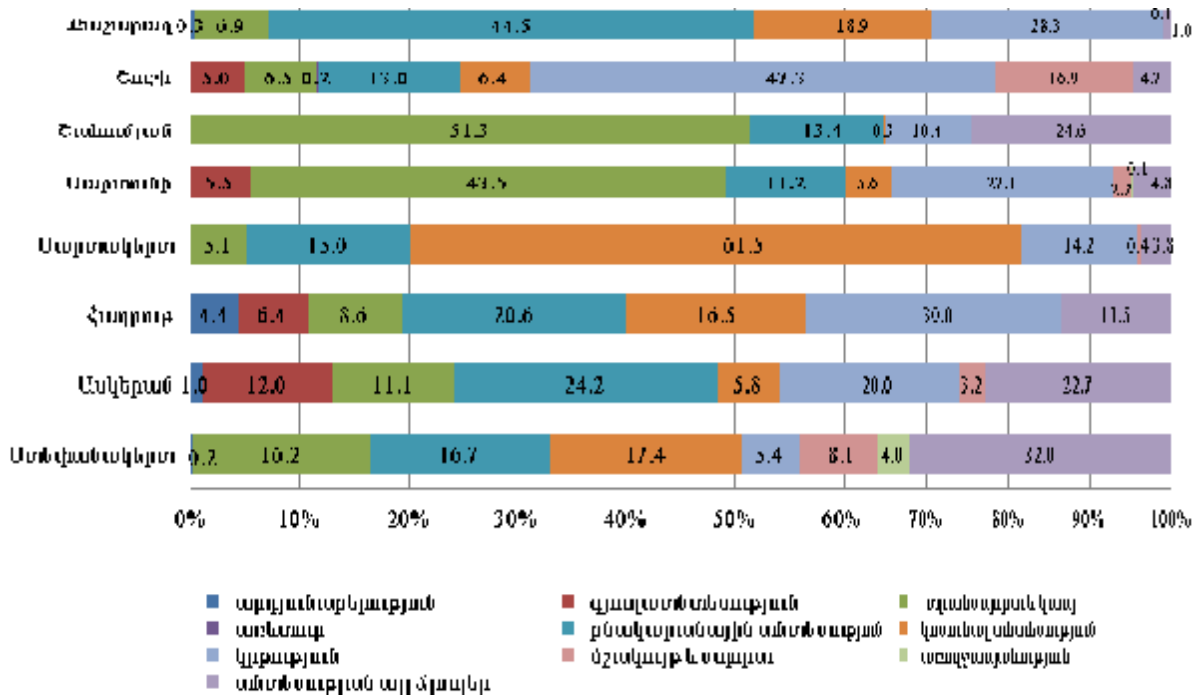
/մլն դրամ/

	2013թ.	2014թ.	2014թ. տոկոսներով 2013թ. նկատմամբ
<b>Ընդամենը</b>	<b>14299.4</b>	<b>14690.6</b>	<b>102.7</b>
այդ թվում՝			
բ.Ստեփանակերտ	6646.4	6735.3	101.3
Ասկերան	1851.2	1109.4	59.9
Նադիրյո	1019.4	950.5	93.2
Մարտակերտ	840.2	1804.5	2.1 անգ.
Մարտունի	1828.2	2277.0	124.5
Շահումյան	392.8	218.4	55.6
Շուշի	1201.6	874.1	72.7
Քաշաթաղ	519.6	721.4	138.8

Պետական բյուջեի միջոցների հաշվին իրականացված շինարարության կառուցվածքն ըստ շրջանների, %



Պետական բյուջեի միջոցների հաշվին իրականացված շինարարական աշխատանքների կառուցվածքն ըստ տնտեսության ճյուղերի շրջանի ընդամենի նկատմամբ, տոկոսներով



**Պնտական բյուջեի միջոցների հաշվին իրականացված շինարարությունն  
ըստ տնտեսության ճյուղերի տարածքային կտրվածքով (մլն դրամ)**

		Ընդամենը	ք.Ստե- փանա- կերտ	Ասկե- րան	Հադ- րութ	Մար- տակերտ	Մարտունի	Շահում- յան	Շուշի	Քաշա- թաղ
<b>Ընդամենը</b>	<b>2013թ.</b>	<b>14299.4</b>	<b>6646.4</b>	<b>1851.2</b>	<b>1019.4</b>	<b>840.2</b>	<b>1828.2</b>	<b>392.8</b>	<b>1201.6</b>	<b>519.6</b>
	<b>2014թ.</b>	<b>14690.6</b>	<b>6735.3</b>	<b>1109.4</b>	<b>950.5</b>	<b>1804.5</b>	<b>2277.0</b>	<b>218.4</b>	<b>874.1</b>	<b>721.4</b>
արդյունաբերություն	2013թ.	176.8	25.0	-	99.8	52.0	-	-	-	-
	2014թ.	67.5	12.2	11.5	41.8	-	0.1	-	-	1.9
գյուղատնտեսություն	2013թ.	364.1	137.6	192.6	33.9	-	-	-	-	-
	2014թ.	363.8	-	133.4	61.4	-	125.5	-	43.5	-
տրանսպորտ և կապ	2013թ.	2952.3	604.8	1098.5	119.4	202.1	780.2	90.0	5.5	51.8
	2014թ.	2598.0	1090.4	123.6	81.4	92.5	991.2	112.0	56.8	50.1
առևտուր	2013թ.	104.8	104.8	-	-	-	-	-	-	-
	2014թ.	2.0	-	-	-	-	-	-	2.0	-
բնակարանային տնտեսություն	2013թ.	2671.6	1231.0	106.2	293.2	269.9	304.2	55.1	170.8	241.2
	2014թ.	2578.5	1125.3	268.0	195.6	270.2	255.7	29.2	113.6	320.9
կոմունալ տնտեսություն	2013թ.	3609.5	2477.9	183.4	210.9	147.0	255.3	215.3	59.4	60.3
	2014թ.	2819.4	1169.3	64.4	156.7	1109.4	126.3	0.6	56.3	136.4
կրթություն	2013թ.	2129.1	492.7	222.5	223.8	63.5	475.5	15.7	484.0	151.4
	2014թ.	2380.6	361.1	220.6	285.1	256.6	616.4	22.8	413.6	204.4
մշակույթ և սպորտ	2013թ.	614.9	244.5	2.9	1.7	32.5	10.0	16.6	306.7	-
	2014թ.	788.2	548.8	35.6	-	6.5	49.9	-	147.4	-
առողջապահություն	2013թ.	146.4	146.3	-	-	0.1	-	-	-	-
	2014թ.	272.8	269.4	-	-	0.6	2.2	0.1	-	0.5
տնտեսության այլ ճյուղեր	2013թ.	1529.9	1181.8	45.1	36.7	73.1	3.0	0.1	175.2	14.9
	2014թ.	2819.8	2158.8	252.3	128.5	68.7	109.7	53.7	40.9	7.2

**Պնտական բյուջեի միջոցների հաշվին իրականացված շինարարության աշխատանքների կառուցվածքը (տոկոսներով ընդամենը պնտական բյուջեի նկատմամբ)**

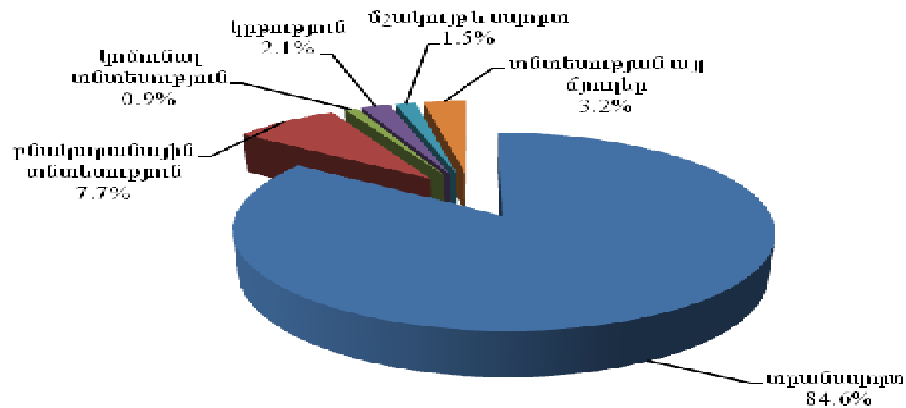
		Ընդամենը	ք.Ստեփանավանքեր	Ասկերան	Հաղարթ	Մարտակերտ	Մարտունի	Շահումյան	Շուշի	Քաշաթալ
<b>Ընդամենը</b>	<b>2013թ.</b>	<b>100.0</b>	<b>46.5</b>	<b>13</b>	<b>7.1</b>	<b>5.9</b>	<b>12.8</b>	<b>2.7</b>	<b>8.4</b>	<b>3.6</b>
	<b>2014թ.</b>	<b>100.0</b>	<b>45.8</b>	<b>7.5</b>	<b>6.5</b>	<b>12.3</b>	<b>15.5</b>	<b>1.5</b>	<b>6.0</b>	<b>4.9</b>
արդյունաբերություն	2013թ.	1.3	0.2		0.7	0.4	-	-	-	-
	2014թ.	0.5	0.1	0.1	0.3	-	0.0	-	-	-
գյուղատնտեսություն	2013թ.	2.6	1.0	1.4	0.2	-	-	-	-	-
	2014թ.	2.5	-	0.9	0.4	-	0.9	0	0.3	-
տրանսպորտ և կապ	2013թ.	20.6	4.2	7.7	0.8	1.4	5.5	0.6	0.1	0.3
	2014թ.	17.7	7.4	0.8	0.6	0.6	6.8	0.8	0.4	0.3
առևտուր	2013թ.	0.7	0.7	-	-	-	-	-	-	-
	2014թ.	0.0	-	-	-	-	-	-	0.0	-
բնակարանային տնտեսություն	2013թ.	18.7	8.6	0.7	2.1	1.9	2.1	0.4	1.2	1.7
	2014թ.	17.5	7.7	1.8	1.3	1.8	1.7	0.2	0.8	2.2
կոմունալ տնտեսություն	2013թ.	25.2	17.3	1.3	1.5	1.0	1.8	1.5	0.4	0.4
	2014թ.	19.2	7.9	0.4	1.1	7.6	0.9	0.0	0.4	0.9
կրթություն	2013թ.	14.9	3.5	1.6	1.5	0.4	3.3	0.1	3.4	1.1
	2014թ.	16.2	2.5	1.5	1.9	1.7	4.2	0.2	2.8	1.4
մշակույթ և սպորտ	2013թ.	4.3	1.7	-	-	0.3	0.1	0.1	2.1	-
	2014թ.	5.4	3.7	0.3	-	0.1	0.3	-	1.0	0.0
առողջապահություն	2013թ.	1.0	1.0	-	-	-	-	-	-	-
	2014թ.	1.8	1.8	-	-	-	-	0.0	-	-
տնտեսության այլ ճյուղեր	2013թ.	10.7	8.3	0.3	0.3	0.5	-	-	1.2	0.1
	2014թ.	19.2	14.7	1.7	0.9	0.5	0.7	0.3	0.3	0.1

## Մարդասիրական օգնության միջոցների հաշվին իրականացված շինարարությունը

*Մարդասիրական օգնության միջոցների հաշվին իրականացված շինարարական աշխատանքներն ըստ ֆինանսավորման աղբյուրների*

	2013թ.	2014թ.	/մլն դրամ/
			2014թ. տոկոսներով 2013թ. նկատմամբ
<b>Ընդամենը</b>	<b>2585.5</b>	<b>6850.4</b>	<b>2.6անգ.</b>
<i>այդ թվում՝</i>			
«Հայաստան» համահայկական հիմնադրամի միջոցներ	1732.0	6311.7	3.6անգ.
այլ մարդասիրական օգնության միջոցներ	853.5	538.7	63.1

*Մարդասիրական օգնության միջոցների հաշվին իրականացված շինարարական աշխատանքների կառուցվածքն ըստ տնտեսության ճյուղերի*



## Հիմնական միջոցների գործարկումը

*Հիմնական միջոցների գործարկումն ըստ տնտեսության ճյուղերի*

	2013թ.	2014թ.	Դինամիկայի ինդեքսը %	/մլն դրամ/	
				Տոկոսներով ընդամենի նկատմամբ	
				2013թ.	2014թ.
<b>Ընդամենը</b>	<b>18673.1</b>	<b>26302.6</b>	<b>140.9</b>	<b>100.0</b>	<b>100.0</b>
<i>այդ թվում՝</i>					
արդյունաբերություն	8166.7	5369.3	65.7	43.7	20.4
գյուղատնտեսություն	188.8	454.4	2.4 անգ.	1.0	1.7
տրանսպորտ և կապ	1298.8	5503.1	4.2անգ.	6.9	20.9
առևտուր	-	168.7	-	-	0.6
բնակարանային տնտեսություն	3053.1	2968.3	97.2	16.4	11.3
կոմունալ տնտեսություն	1205.9	2951.1	2.4անգ.	6.5	11.2
կրթություն	1744.3	3041.1	174.3	9.3	11.6
մշակույթ և սպորտ	834.9	222.3	26.6	4.5	0.9
առողջապահություն	169.2	1461.3	8.6անգ.	0.9	5.6
տնտեսության այլ ճյուղեր	2011.4	4163.0	2.1անգ.	10.8	15.8



**Բնակարանային շինարարություն**

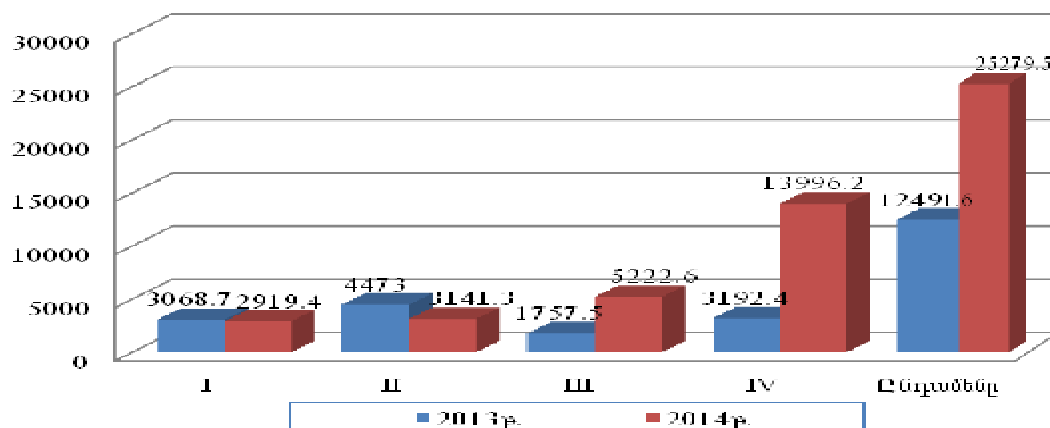
**Ճահագործման հանձնված բնակելի տների (բնակարանների) ընդհանուր մակերեսն ըստ ֆինանսավորման աղբյուրների (քառ.մետր)**

	2013թ.		2014թ.		նախորդ տարվա նկատմամբ, %
	ընդհանուր մակերեսը, քառ.մետր	ընդամենի նկատմամբ, %	ընդհանուր մակերեսը, քառ.մետր	ընդամենի նկատմամբ, %	
Ընդամենը	12491.6	100.0	25279.5	100.0	2.0անգ.
այդ ովում՝					
ԼՂՀ պետական բյուջեի	2836.4	22.7	2046.5	8.1	72.2
կազմակերպությունների միջոցների	1968.4	15.8	9738.0	38.5	4.9անգ.
բնակչության միջոցների	7686.8	61.5	13495.0	53.4	175.6

**Ճահագործման հանձնված բնակելի տների (բնակարանների) ընդհանուր մակերեսն ըստ նշանակների (քառ.մետր)**

	2013թ.		2014թ.		նախորդ տարվա նկատմամբ, %
	ընդհանուր մակերեսը, քառ.մետր	ընդամենի նկատմամբ, %	ընդհանուր մակերեսը, քառ.մետր	ընդամենի նկատմամբ, %	
I նշանակ	3068.7	24.6	2919.4	11.6	95.1
II նշանակ	4473.0	35.8	3141.3	12.4	70.2
I կիսանյակ	7541.7	60.4	6060.7	24.0	80.4
III նշանակ	1757.5	14.1	5222.6	20.6	3.0անգ.
IV նշանակ	3192.4	25.5	13996.2	55.4	4.4անգ.
II կիսանյակ	4949.9	39.6	19218.8	76.0	3.9անգ.
Ընդամենը	12491.6	100.0	25279.5	100.0	2.0անգ.

**Ճահագործման հանձնված բնակելի շենքերի ընդհանուր մակերեսն ըստ նշանակների (քառ.մետր), 2013-2014թթ.**



**Բնակելի շենքերի գործարկումը, հրականացված շինարարությունն ըստ շրջանների .**

	Գործարկվել են բնակելի տների (բնակարանների) ընդհանուր մակերեսն, քառ.մետր		2014թ. տոկոսներով 2013թ. նկատմամբ	Շինարարությունը, մլն դրամ
	2013թ.	2014թ.		
<b>Ընդամենը</b>	<b>12491.6</b>	<b>25279.5</b>	<b>2.0 անգ.</b>	<b>5368.3</b>
նոր բնակելի շենքեր	12491.6	25279.5	2.0 անգ.	-
այդ բվում ի հաշիվ՝				
ԼՂՀ պետական բյուջեի	2836.4	2046.5	71.5	2578.5
Արցախի ներդրում մալին հիմնադրամի միջոցների	-	-	-	398.0
արտաբյուջետային միջոցների	-	-	-	340.4
մարդասիրական օգնության միջոցների	-	-	-	527.0
կազմակերպությունների միջոցների	1968.4	9738.0	4.9 անգ.	1167.5
բնակչության միջոցների	7686.8	13495.0	175.6	356.9
<b>ք .Ստեփանակերտ</b>	<b>5735.3</b>	<b>15349.0</b>	<b>267.6</b>	<b>2467.6</b>
այդ բվում ի հաշիվ՝				
ԼՂՀ պետական բյուջեի	-	-	-	1125.3
Արցախի ներդրում մալին հիմնադրամի միջոցների	-	-	-	363.5
կազմակերպությունների միջոցների	1968.4	9738.0	4.9 անգ.	748.2
բնակչության միջոցների	3766.9	5611.0	149.0	230.6
<b>Ասկերանի շրջան</b>	<b>549.4</b>	<b>595.2</b>	<b>108.3</b>	<b>280.9</b>
այդ բվում ի հաշիվ՝				
ԼՂՀ պետական բյուջեի	192.4	66.7	34.7	268.0
բնակչության միջոցների	357.0	528.5	148.0	12.9
<b>Հաղրուքի շրջան</b>	<b>2958.3</b>	<b>3665.9</b>	<b>123.9</b>	<b>223.3</b>
այդ բվում ի հաշիվ՝				
ԼՂՀ պետական բյուջեի	995.1	96.0	9.6	195.6
բնակչության միջոցների	1963.2	3569.9	181.8	27.7
<b>Մարտակերտի շրջան</b>	<b>670.2</b>	<b>1264.2</b>	<b>188.6</b>	<b>484.1</b>
այդ բվում ի հաշիվ՝				
ԼՂՀ պետական բյուջեի	670.2	435.7	65.0	270.2
արտաբյուջետային միջոցների	-	-	-	205.6
բնակչության միջոցների	-	828.5	-	8.3
<b>Մարտունու շրջան</b>	<b>436.9</b>	<b>2082.6</b>	<b>476.7</b>	<b>717.5</b>
այդ բվում ի հաշիվ՝				
ԼՂՀ պետական բյուջեի	133.3	517.4	388.1	255.7
կազմակերպությունների միջոցների	-	-	-	419.3
բնակչության միջոցների	303.6	1565.2	5.1 անգ.	42.5
<b>Շահումյանի շրջան</b>	<b>192.4</b>	<b>288.0</b>	<b>149.7</b>	<b>29.2</b>
այդ բվում ի հաշիվ՝				
ԼՂՀ պետական բյուջեի	192.4	288.0	149.7	29.2
<b>Շուշիի շրջան</b>	<b>1296.1</b>	<b>1391.9</b>	<b>107.4</b>	<b>317.8</b>
այդ բվում ի հաշիվ՝				
ԼՂՀ պետական բյուջեի	-	-	-	113.6
Արցախի ներդրում մալին հիմնադրամի միջոցների	-	-	-	34.5
արտաբյուջետային միջոցների	-	-	-	134.8
բնակչության միջոցների	1296.1	1391.9	107.3	34.9
<b>Քաշաթաղի շրջան</b>	<b>653.0</b>	<b>642.7</b>	<b>98.4</b>	<b>847.9</b>
այդ բվում ի հաշիվ՝				
ԼՂՀ պետական բյուջեի	653.0	642.7	98.4	320.9
մարդասիրական օգնության միջոցների	-	-	-	527.0

**Դարոցների շինարարություն**

**Հանրակրթական ուսումնական հաստատություններ (դարոցների) գործարկումը, հրականացված շինարարությունն ըստ շրջանների .**

	Գործարկվել են հանրակրթական ուսումնական հաստատություններ, աշակերտական տեղ		2014թ. տոկոսներով 2013թ. նկատմամբ	Շինարարությունը, մլն դրամ
	2013թ.	2014թ.		
<b>Ընդամենը</b>	<b>110</b>	<b>804</b>	<b>7.3անգ.</b>	<b>3386.2</b>
<i>այդ բվում ի հաշիվ՝</i>				
ԼՂՀ պետական բյուջեի	110	120	109.1	2380.6
արտաբյուջետային միջոցների	-	600	-	760.2
կազմակերպությունների միջոցների	-	-	-	98.9
մարդասիրական օգնության միջոցների	-	84	-	146.5
<b>ք.Ստեփանակերտ</b>	<b>-</b>	<b>600</b>	<b>-</b>	<b>1105.3</b>
<i>այդ բվում ի հաշիվ՝</i>				
ԼՂՀ պետական բյուջեի	-	-	-	361.1
արտաբյուջետային միջոցների	-	600	-	744.2
<b>Ասկերանի շրջան</b>	<b>30</b>	<b>120</b>	<b>4.0 անգ.</b>	<b>287.0</b>
<i>այդ բվում ի հաշիվ՝</i>				
ԼՂՀ պետական բյուջեի	30	120	4.0 անգ.	220.6
արտաբյուջետային միջոցների	-	-	-	16.0
մարդասիրական օգնության միջոցների	-	-	-	50.4
<b>Հաղրուքի շրջան</b>	<b>-</b>	<b>-</b>	<b>-</b>	<b>285.1</b>
<i>այդ բվում ի հաշիվ՝</i>				
ԼՂՀ պետական բյուջեի	-	-	-	285.1
<b>Մարտակերտի շրջան</b>	<b>-</b>	<b>84</b>	<b>-</b>	<b>342.7</b>
<i>այդ բվում ի հաշիվ՝</i>				
ԼՂՀ պետական բյուջեի	-	-	-	256.6
մարդասիրական օգնության միջոցների	-	84	-	-
կազմակերպությունների միջոցների	-	-	-	86.1
<b>Մարտունու շրջան</b>	<b>-</b>	<b>-</b>	<b>-</b>	<b>628.1</b>
<i>այդ բվում ի հաշիվ՝</i>				
ԼՂՀ պետական բյուջեի	-	-	-	616.4
մարդասիրական օգնության միջոցների	-	-	-	11.7
<b>Շահումյանի շրջան</b>	<b>-</b>	<b>-</b>	<b>-</b>	<b>22.8</b>
<i>այդ բվում ի հաշիվ՝</i>				
ԼՂՀ պետական բյուջեի	-	-	-	22.8
<b>Շուշիի շրջան</b>	<b>-</b>	<b>-</b>	<b>-</b>	<b>510.8</b>
<i>այդ բվում ի հաշիվ՝</i>				
ԼՂՀ պետական բյուջեի	-	-	-	413.6
կազմակերպությունների միջոցների	-	-	-	12.8
մարդասիրական օգնության միջոցների	-	-	-	84.4
<b>Քաշաթաղի շրջան</b>	<b>80</b>	<b>-</b>	<b>-</b>	<b>204.4</b>
<i>այդ բվում ի հաշիվ՝</i>				
ԼՂՀ պետական բյուջեի	80	-	-	204.4

**Հիմնական միջոցների գործարկումը, իրականացված շինարարությունը և աճի տեմպը 2013-2014թթ.**

Ֆինանսավորման աղբյուրներ	Գործարկվել են հիմնական միջոցներ			Շինարարություն			Ընթացիկ գներով, մլն դրամ այդ թվում՝ շինմունտաժային աշխատանքներ		
	2013թ.	2014թ.	2014թ. 2013թ. նկատմամբ, %	2013թ.	2014թ.	2014թ. 2013թ. նկատմամբ, %	2013թ.	2014թ.	2014թ. 2013թ. նկատմամբ, %
<b>Ընդամենը</b>	<b>18673.1</b>	<b>26302.6</b>	<b>140.9</b>	<b>45219.9</b>	<b>50523.5</b>	<b>111.7</b>	<b>43008.1</b>	<b>47121.1</b>	<b>109.6</b>
<i>այդ թվում՝ ի հաշիվ՝</i>									
ԼՂՀ պետական բյուջեի	7677.2	6828.2	88.9	14299.4	14690.6	102.7	12767.6	11713.9	91.7
Համայնքների միջոցների	123.0	187.6	152.5	123.0	187.6	152.5	123.0	137.8	112.0
Արտաբյուջետային միջոցների	250.0	3326.1	13.3անգ.	1936.9	2780.1	143.5	1818	2768	152.3
Արցախի ներդրումային հիմնադրամի միջոցների	-	-	-	241.2	398	165.0	240.0	398	165.8
Մարդասիրական օգնության միջոցների	40.0	6568.5	164.2անգ.	2585.5	6850.4	2.7անգ.	2033.4	6850.4	3.4անգ.
<i>դրանից՝</i>									
<i>«Հայաստան» համահայկական հիմնադրամի միջոցների</i>	-	6556.8	-	1732.0	6311.7	3.6անգ.	1732.0	6311.7	3.6անգ.
<i>այլ մարդասիրական օգնության միջոցների</i>	40.0	11.7	29.3	853.5	538.7	63.1	301.4	538.7	178.7
Օտարերկրյա ներդրողների միջոցների	1299.9	-	-	8362.1	6753.9	80.8	8362.1	6753.9	80.8
Կազմակերպությունների միջոցների	8631.9	6872.3	79.6	13512.2	13875.4	102.7	13504.4	13782.7	102.1
Բնակչության միջոցների	651.1	1208	185.5	651.1	1208	185.5	651.1	1208	185.5
Այլ միջոցների	-	1311.9	-	3508.5	3779.5	107.7	3508.5	3508.4	100.0

**Արտադրական նշանակության հիմնական միջոցների գործարկումը ,իրականացված շինարարությունը և աճի տեմպը 2013-2014թթ.**

Ընթացիկ գներով, մլն դրամ

Ֆինանսավորման աղբյուրներ	Գործարկվել են հիմնական միջոցներ			Շինարարություն			այդ թվում՝ շինմունտաժային աշխատանքներ		
	2013թ.	2014թ.	2014թ. 2013թ. նկատմամբ, %	2013թ.	2014թ.	2014թ. 2013թ. նկատմամբ, %	2013թ.	2014թ.	2014թ. 2013թ. նկատմամբ, %
<b>Ընդամենը</b>	<b>9654.3</b>	<b>11495.5</b>	<b>119.1</b>	<b>16471.8</b>	<b>23525.4</b>	<b>142.8</b>	<b>16427</b>	<b>23415.8</b>	<b>142.5</b>
<i>այդ թվում՝ ի հաշիվ՝</i>									
ԼՂՀ պետական բյուջեի	1353.7	1816.7	134.2	3493.2	3031.3	86.8	3456.1	3014.4	87.2
Համայնքների միջոցների	-	-	-	-	-	-	-	-	-
Արտաբյուջետային միջոցների	-	-	-	50.0	829.0	16.6անգ.	50.0	829	16.6անգ.
Արցախի ներդրումային հիմնադրամի միջոցների	-	-	-	-	-	-	-	-	-
Մարդասիրական օգնության միջոցների	-	4199.1	-	-	5797.4	-	-	5797.4	-
<i>դրանից՝</i>									
<i>«Հայաստան» համահայկական հիմնադրամի միջոցների</i>	-	4199.1	-	-	5797.4	-	-	5797.4	-
<i>այլ մարդասիրական օգնության միջոցների</i>	-	-	-	-	-	-	-	-	-
Օտարերկրյա ներդրողների միջոցների	1299.9	-	-	607.3	1493.3	2.5անգ.	607.3	1493.3	2.5անգ.
Կազմակերպությունների միջոցների	6951.3	5461.6	78.6	12271.9	12356.3	100.7	12264.2	12263.6	100.0
Բնակչության միջոցների	49.4	18.1	36.6	49.4	18.1	36.6	49.4	18.1	36.6
Այլ միջոցների	-	-	-	-	-	-	-	-	-

**Ոչ արտադրական նշանակության հիմնական միջոցների գործարկումը ,իրականացված շինարարությունը և աճի տեմպը 2013-2014թթ.**

Ընթացիկ գներով, մլն. դրամ

Ֆինանսավորման աղբյուրներ	Գործարկվել են հիմնական միջոցներ			Շինարարություն			այդ թվում՝ շինմունտաժային աշխատանքներ		
	2013թ.	2014թ.	2014թ. 2013թ. նկատմամբ, %	2013թ.	2014թ.	2014թ. 2013թ. նկատմամբ, %	2013թ.	2014թ.	2014թ. 2013թ. նկատմամբ, %
<b>Ընդամենը</b>	<b>9018.8</b>	<b>14807.1</b>	<b>164.2</b>	<b>28748.1</b>	<b>26998.1</b>	<b>93.9</b>	<b>26581.1</b>	<b>23705.3</b>	<b>89.2</b>
<i>այդ թվում՝ ի հաշիվ՝</i>									
ԼՂՀ պետական բյուջեի	6323.5	5011.5	79.3	10806.2	11659.3	107.9	9311.5	8699.5	93.4
Համայնքների միջոցների	123.0	187.6	152.5	123.0	187.6	152.5	123.0	137.8	112.0
Արտաբյուջետային միջոցների	250.0	3326.1	13.3աճգ.	1886.9	1951.1	103.4	1768.0	1939.0	109.7
Արցախի ներդրումային հիմնադրամի միջոցների	-	-	-	241.2	398.0	165.0	240.0	398.0	165.8
Մարդասիրական օգնության միջոցների	40.0	2369.4	59.2աճգ.	2585.5	1053.0	40.7	2033.4	1053.0	51.8
<i>դրանից՝</i>									
<i>«Հայաստան» համահայկական հիմնադրամի միջոցների</i>	-	2357.7	-	1732.0	514.3	29.7	1732.0	514.3	29.7
<i>այլ մարդասիրական օգնության միջոցների</i>	40.0	11.7	29.3	853.5	538.7	63.1	301.4	538.7	178.7
Օտարերկրյա ներդրողների միջոցների	-	-	-	7754.8	5260.6	67.8	7754.8	5260.6	67.8
Կազմակերպությունների միջոցների	1680.6	1410.7	83.9	1240.3	1519.1	122.5	1240.2	1519.1	122.5
Բնակչության միջոցների	601.7	1189.9	197.8	601.7	1189.9	197.8	601.7	1189.9	197.8
Այլ միջոցների	-	1311.9	-	3508.5	3779.5	107.7	3508.5	3508.4	100.0

**Հիմնական միջոցների գործարկումը, իրականացված շինարարության ծավալներն ըստ գործունեության տեսակների 2014թ.**

Ընթացիկ գներով, մլն դրամ

	Գործարկվել են հիմնական միջոցներ	Շինարարություն	այդ թվում՝ շինմունտաժային աշխատանքներ
<b>Ընդամենը ԼՂՀ</b>	<b>26302.6</b>	<b>50523.5</b>	<b>47121.1</b>
<i>այդ թվում՝</i>			
գյուղատնտեսություն	454.4	455.2	455.2
հանքագործական արդյունաբերություն	5148.2	10811.5	10811.5
մշակող արդյունաբերություն	18.1	667.0	667.0
էլեկտրաէներգիայի, գազի, ջրի արտադրություն և բաշխում	1126.9	6985.3	6674.1
առևտրի, ավտոմեքենաների, կենցաղային արտադրամասերի և անձնական օգտագործման իրերի գործունեություն	-	37.8	35.8
տրանսպորտ և կապ	5503.1	10020.4	10019.0
ֆինանսական գործունեություն	168.7	63.7	63.7
անշարժ գույքի հետ կապված գործառնություններ, վարձակալում և սպառողների ծառայությունների մատուցում	2968.3	5368.3	4546.4
պետական կառավարում	708.7	588.6	583.2
կրթություն	3041.1	3386.2	3197.9
մշակույթ և սպորտ	222.3	927.4	890.8
առողջապահություն և սոցիալական ծառայությունների մատուցում	1461.3	789.9	776.5
կոմունալ-սոցիալական և անհատական ծառայությունների մատուցում	2027.2	2654.9	2437.9
այլ գործունեություն	3454.3	7767.3	5962.1

**Հիմնական միջոցների գործարկումը, իրականացված շինարարության ծավալներն ըստ շրջանների 2014թ.**

/ Ընթացիկ գներով, մլն դրամ /

Ֆինանսավորման աղբյուրներ	Գործարկվել են հիմնական միջոցներ	Շինարարություն	այդ թվում՝ շինմունտաժային աշխատանքներ
<b>Ընդամենը</b>	<b>26302.6</b>	<b>50523.5</b>	<b>47121.1</b>
<i>այդ թվում ի հաշիվ՝</i>			
ԼՂՏ պետական բյուջեի	6828.2	14690.6	11713.9
Համայնքների միջոցների	187.6	187.6	137.8
Արտաբյուջետային միջոցների	3326.1	2780.1	2768
Արցախի ներդրումային հիմնադրամի միջոցների		398	398
Մարդասիրական օգնության միջոցների	6568.5	6850.4	6850.4
<i>դրանից՝</i>			
«Հայաստան» համահայկական հիմնադրամի միջոցների	6556.8	6311.7	6311.7
այլ մարդասիրական օգնության միջոցների	11.7	538.7	538.7
Օտարերկրյա ներդրողների միջոցների	-	6753.9	6753.9
Կազմակերպությունների միջոցների	6872.3	13875.4	13782.7
Բնակչության միջոցների	1208	1208	1208
Այլ միջոցների	1311.9	3779.5	3508.4
<b>ք .Ստեփանակերտ</b>	<b>9264.6</b>	<b>19629.3</b>	<b>17257.3</b>
<i>այդ թվում ի հաշիվ՝</i>			
ԼՂՏ պետական բյուջեի	3894.1	6735.3	4566.9
Համայնքների միջոցների	134.0	134.0	84.2
Արտաբյուջետային միջոցների	2126.6	1162.2	1157.8
Արցախի ներդրումային հիմնադրամի միջոցների	-	363.5	363.5
Մարդասիրական օգնության միջոցների	220.0	-	-
<i>դրանից՝</i>			
«Հայաստան» համահայկական հիմնադրամի միջոցների	220.0	-	-



<b>Ֆինանսավորման աղբյուրներ</b>	<b>Գործարկվել են հիմնական միջոցներ</b>	<b>Շինարարություն</b>	<b>այդ թվում՝ շինմունտաժային աշխատանքներ</b>
<i>այլ մարդասիրական օգնության միջոցների</i>	-	-	-
Օտարերկրյա ներդրողների միջոցների	-	6744.7	6744.7
Կազմակերպությունների միջոցների	1678.2	2077.7	1985.0
Բնակչության միջոցների	979.7	979.7	979.7
Այլ միջոցների	232.0	1432.2	1375.5
<b>Ասկերանի շրջան</b>	<b>1382.3</b>	<b>1841.2</b>	<b>1688.4</b>
<i>այդ թվում ի հաշիվ՝</i>			
ԼՂՏ պետական բյուջեի	755.4	1109.4	999.8
Համայնքների միջոցների	8.7	8.7	8.7
Արտաբյուջետային միջոցների	-	16.0	16.0
Արցախի ներդրումային հիմնադրամի միջոցների	-	-	-
Մարդասիրական օգնության միջոցների	254.7	92.5	92.5
<i>դրանից՝</i>			
<i>«Հայաստան» համահայկական հիմնադրամի միջոցների</i>	254.7	92.5	92.5
<i>այլ մարդասիրական օգնության միջոցների</i>	-	-	-
Օտարերկրյա ներդրողների միջոցների	-	-	-
Կազմակերպությունների միջոցների	30.3	67.9	67.9
Բնակչության միջոցների	34.5	34.5	34.5
Այլ միջոցների	298.7	512.2	469.0
<b>Հադրութի շրջան</b>	<b>1089.7</b>	<b>1954.2</b>	<b>1808.0</b>
<i>այդ թվում ի հաշիվ՝</i>			
ԼՂՏ պետական բյուջեի	294.6	950.5	847.5
Համայնքների միջոցների	3.8	3.8	3.8
Արտաբյուջետային միջոցների	50.0	14.7	14.7
Արցախի ներդրումային հիմնադրամի միջոցների	-	-	-
Մարդասիրական օգնության միջոցների	285.5	-	-



Ֆինանսավորման աղբյուրներ	Գործարկվել են հիմնական միջոցներ	Շինարարություն	այդ թվում՝ շինմունտաժային աշխատանքներ
Արցախի ներդրումային հիմնադրամի միջոցների	-	-	-
Մարդասիրական օգնության միջոցների դրանից՝	880.2	202.2	202.2
«Հայաստան» համահայկական հիմնադրամի միջոցների	868.5	190.5	190.5
այլ մարդասիրական օգնության միջոցների	11.7	11.7	11.7
Օտարերկրյա ներդրողների միջոցների	-	-	-
Կազմակերպությունների միջոցների	-	441.8	441.8
Բնակչության միջոցների	47.2	47.2	47.2
Այլ միջոցների	57.9	174.2	131.5
<b>Ծախումյանի շրջան</b>	<b>470.8</b>	<b>3335.0</b>	<b>3310.2</b>
այդ թվում ի հաշիվ՝			
ԼՂՀ պետական բյուջեի	75.6	218.4	193.6
Համայնքների միջոցների	-	-	-
Արտաբյուջետային միջոցների	-	-	-
Արցախի ներդրումային հիմնադրամի միջոցների	-	-	-
Մարդասիրական օգնության միջոցների դրանից՝	395.2	3116.6	3116.6
«Հայաստան» համահայկական հիմնադրամի միջոցների	395.2	3116.6	3116.6
այլ մարդասիրական օգնության միջոցների	-	-	-
Օտարերկրյա ներդրողների միջոցների	-	-	-
Կազմակերպությունների միջոցների	-	-	-
Բնակչության միջոցների	-	-	-
Այլ միջոցների	-	-	-
<b>Ծուշիի շրջան</b>	<b>707.2</b>	<b>1639.0</b>	<b>1506.1</b>
այդ թվում ի հաշիվ՝			

Ֆինանսավորման աղբյուրներ	Գործարկվել են հիմնական միջոցներ	Շինարարություն	այդ թվում՝ շինմունտաժային աշխատանքներ
ԼՂՀ պետական բյուջեի	316.2	874.1	783.3
Համայնքների միջոցների	9.6	9.6	9.6
Արտաբյուջետային միջոցների	-	134.8	134.8
Արցախի ներդրումային հիմնադրամի միջոցների	-	34.5	34.5
Մարդասիրական օգնության միջոցների	147.7	161.5	161.5
<i>դրանից՝</i>			
<i>«Հայաստան» համահայկական հիմնադրամի միջոցների</i>	147.7	161.5	161.5
<i>այլ մարդասիրական օգնության միջոցների</i>	-	-	-
Օտարերկրյա ներդրողների միջոցների	-	-	-
Կազմակերպությունների միջոցների	13.8	65.2	65.2
Բնակչության միջոցների	70.1	70.1	70.1
Այլ միջոցների	149.8	289.2	247.1
<b>Քաշաթաղի շրջան</b>	<b>890.2</b>	<b>4440.1</b>	<b>4202.7</b>
<i>այդ թվում ի հաշիվ՝</i>			
ԼՂՀ պետական բյուջեի	450.4	721.4	484.0
Համայնքների միջոցների	3.6	3.6	3.6
Արտաբյուջետային միջոցների	3.2	93.7	93.7
Արցախի ներդրումային հիմնադրամի միջոցների	-	-	-
Մարդասիրական օգնության միջոցների	431.3	588.3	588.3
<i>դրանից՝</i>			
<i>«Հայաստան» համահայկական հիմնադրամի միջոցների</i>	431.3	61.3	61.3
<i>այլ մարդասիրական օգնության միջոցների</i>	-	527.0	527.0
Օտարերկրյա ներդրողների միջոցների	-	9.2	9.2
Կազմակերպությունների միջոցների	1.7	3023.9	3023.9
Բնակչության միջոցների	-	-	-
Այլ միջոցների	-	-	-

## ՄԵԹՈԴԱԲԱՆԱԿԱՆ ՊԱՐԶԱԲԱՆՈՒՄՆԵՐ

Հիմնական միջոցների գործարկման ցուցանիշի մեջ ներառվում են շինարարությունն ավարտված և հաշվետու տարում շահագործման հանձնված կազմակերպությունների, արտադրական և ոչ արտադրական նշանակության շինությունների ու կառույցների արժեքները, նոր շահագործվող մեքենաների, բոլոր տիպի տրանսպորտային միջոցների (մոնտաժման կարիք ունեցող և չունեցող, շինարարության նախահաշվի մեջ մտնող և չմտնող) արժեքները, գործիքների, գույքի և այլ առարկաների արժեքները, որոնք հաշվառված են հիմնական միջոցների մեջ, բազմամյա տնկիների (մրգատու, խաղողի այգիներ և այլն) արժեքը, հողերի ոռոգման և չորացման աշխատանքների արժեքը, հողերի բարելավման հետ կապված կապիտալ ծախսերը և հիմնական միջոցների արժեքի մեծացման հետ կապված այլ ծախսերը:

Շինարարության ծավալում ընդգրկվում են գործող արդյունաբերական, գյուղատնտեսական, տրանսպորտային, առևտրական և այլ կազմակերպությունների նոր շինարարության, վերակառուցման, ընդլայնման և տեխնիկական վերազինման ծախսերը, բնակարանային և մշակութային կենցաղային շինարարության ծախսերը:

Շինարարության ծավալում ընդգրկվում են բոլոր տեսակի շինարարական աշխատանքների ծախսերը, շինարարության նախահաշվով նախատեսված սարքավորումների մոնտաժի, մոնտաժման կարիք ունեցող կամ չունեցող սարքավորումների, շինարարության նախահաշվի մեջ մտցվող արտադրության գործիքների և տնտեսական գույքի, շինարարության նախահաշվի մեջ չմտնող մեքենաների և սարքավորումների ձեռք բերման ծախսերը, այլ կապիտալ աշխատանքների ծախսերը:

Բնակելի շենքերի ընդհանուր (օգտակար) մակերեսը բաղկացած է բնակելի մակերեսից և օժանդակ տարածությունների մակերեսից: Բնակարանային և հյուրանոցային տիպի բնակելի տների, ինչպես նաև բնակարաններ պարունակող ոչ բնակելի շենքերի բնակելի մակերեսի մեջ ընդգրկվում է բնակարանի ներսում գտնվող բնակելի սենյակների՝ ճաշասենյակների, ննջասենյակների, մանկական սենյակների և այլ բնակելի սենյակների մակերեսը:

Հանրակացարանների բնակելի մակերեսի մեջ հաշվի է առնվում միայն ննջասենյակների և ցերեկային ժամանցի սենյակների մակերեսը:

Օժանդակ տարածությունների թվին են պատկանում բնակարանի ներսում գտնվող խոհանոցը, միջանցքները, սանհանգույցները, լոգասենյակները, հանդերձարանները, պահեստները, պահարանները: Հանրակացարաններում, բացի վերը նշվածներից, օժանդակ տարածությունների թվին են պատկանում նաև մշակութային կենցաղային նշանակության և բժշկական ծառայության տարածությունները: Օժանդակ տարածությունների մեջ են մտնում փակ պատշգամբները, լոջաները, երկարավուն պատշգամբները, եթե դրանք նախատեսված են նախագծերի տեխնիկատնտեսական ցուցանիշներով:

Գործարկված բնակելի շենքերի ընդհանուր մակերեսի մեջ չեն մտնում նախասրահների, նախամուտքերի, աստիճանավանդակների, ընդհանուր միջանցքների մակերեսները, ինչպես նաև բնակելի տներին կից կառուցված ոչ բնակելի տարածքների մակերեսները:

**ԼՂՀ ազգային վիճակագրական ծառայություն**

**Պայմանական նշաններ**

երևույթը բացակայում է	-
տվյալներ չկան	--
չնչին մեծություն	0.0
ցուցանիշը չի հաշվարկվում	X
տվյալները ճշգրտված են	#

*Առանձին դեպքերում բաղադրիչների գումարի և արդյունքի միջև աննշան տարբերությունները բացատրվում են տվյալների կլորացմամբ:*

**ԼԵՌՆԱՅԻՆ ՂԱՐԱԲԱՂԻ ՀԱՆՐԱՊԵՏՈՒԹՅԱՆ  
ԱԶԳԱՅԻՆ ՎԻՃԱԿԱԳՐԱԿԱՆ ԾԱՌԱՅՈՒԹՅՈՒՆ**

ԼՂՀ ԱՎԾ աշխատակազմի իրական հատվածի տնտեսության  
վիճակագրության բաժին  
հեռ 94-35-46

## Բովանդակություն

	Էջ
Ներածություն	1
Շինարարությունը Լեռնային Ղարաբաղի Հանրապետությունում	2
ԼՂՀ պետական բյուջեի միջոցների հաշվին իրականացված շինարարությունը	3
Մարդասիրական օգնության միջոցների հաշվին իրականացված շինարարությունը	8
Հիմնական միջոցների գործարկումը	8
Հիմնական միջոցների գործարկումը , իրականացված շինարարությունը և աճի տեմպը 2013-2014թթ	12
Արտադրական նշանակության հիմնական միջոցների գործարկումը , իրականացված շինարարությունը և աճի տեմպը 2013-2014թթ	13
Ոչ արտադրական նշանակության հիմնական միջոցների գործարկումը , իրականացված շինարարությունը և աճի տեմպը 2013-2014թթ	14
Հիմնական միջոցների գործարկումը, իրականացված շինարարության ծավալներն ըստ գործունեության տեսակների 2014թ.	15
Հիմնական միջոցների գործարկումը, իրականացված շինարարության ծավալներն ըստ շրջանների 2014թ.	16
Մնթողաբանական պարզաբանումներ	21