

Աղյուսակ 2.2 Կանայք (քաղաքային, գյուղական) ըստ տարիքի և երբևէ ծնած երեխաների թվաքանակի

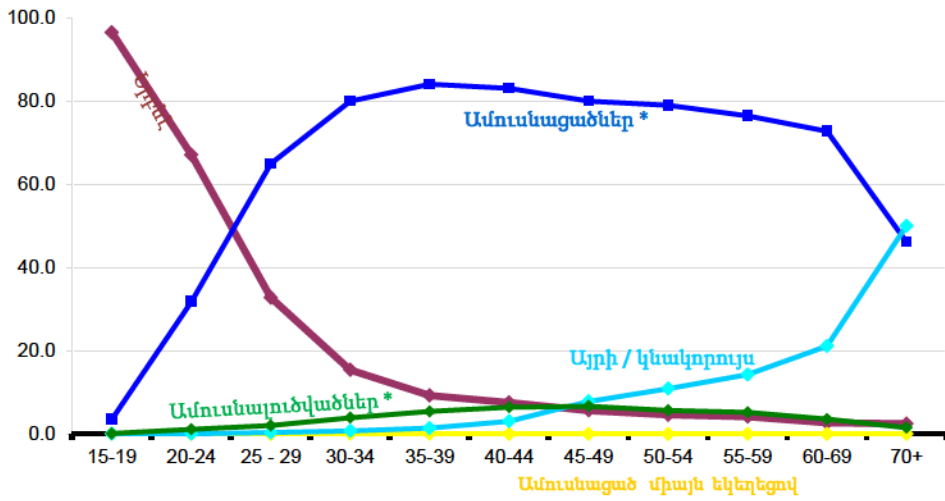
Լեռնային Ղարաբաղի Հանրապետություն, 15 տարեկան և բարձր մշտական բնակչություն

Աղյուսակ 2.2

Կանանց տարիքը (քաղաք, գյուղ)	Ընդամենը կանայք	Երբևէ երեխա չծնած կանայք	Երբևէ երեխա ծնած կանայք	Կանայք՝ ըստ երբևէ ծնած երեխաների թվաքանակի					Երբևէ ծնած երեխաների ընդհանուր թվաքանակը	Երբևէ ծնած երեխաների միջին թվաքանակը 1000 կնոջ հաշվով ¹
				1	2	3	4	5+		
ԼՂՀ	56808	13320	43488	6327	13570	13386	5897	4308	121989	2147
15-19	5422	5281	141	113	26	2	0	0	171	32
20-24	5045	3096	1949	1204	588	123	31	3	2888	572
25-29	6282	1701	4581	1423	2214	692	179	73	9047	1440
30-34	5773	827	4946	750	2295	1323	371	207	11980	2075
35-39	4860	520	4340	444	1612	1479	537	268	11853	2439
40-44	4107	367	3740	422	1374	1232	431	281	10304	2509
45-49	3715	243	3472	356	1267	1149	448	252	9633	2593
50 և ավելի	21604	1285	20319	1615	4194	7386	3900	3224	66113	3060
Քաղաք	33341	8347	24994	4166	9205	7818	2469	1336	63453	1903
15-19	3151	3103	48	38	10	0	0	0	58	18
20-24	3010	1996	1014	681	270	49	14	0	1424	473
25-29	3869	1174	2695	989	1350	285	53	18	4857	1255
30-34	3590	559	3031	547	1581	719	121	63	6712	1870

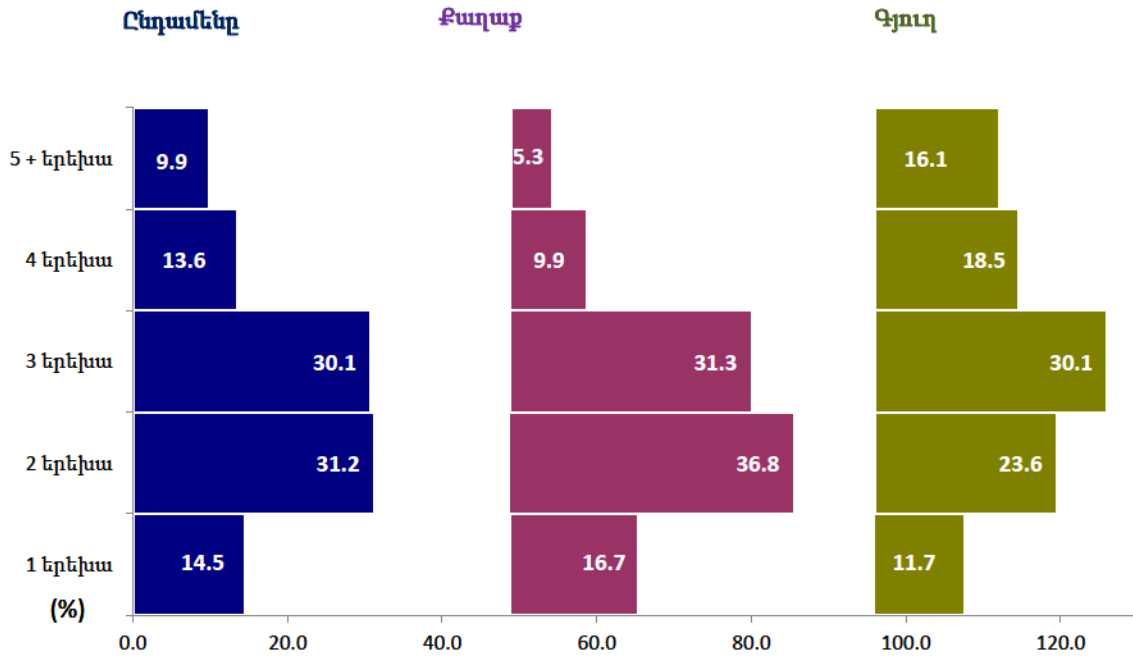
Կանանց տարիքը. (քաղաք. գյուղ)	Ընդամենը կանայք	Երբևէ երեխա չծնած կանայք	Երբևէ երեխա ծնած կանայք	Կանայք՝ ըստ երբևէ ծնած երեխաների թվաքանակի					Երբևէ ծնած երեխաների ընդհանուր թվաքանակը	Երբևէ ծնած երեխաների միջին թվաքանակը 1000 կնոջ հաշվով ¹
				1	2	3	4	5+		
35-39	2940	337	2603	323	1124	876	201	79	6475	2202
40-44	2469	242	2227	295	969	691	184	88	5581	2260
45-49	2145	165	1980	243	847	637	172	81	5005	2333
50 և ավելի	12167	771	11396	1050	3054	4561	1724	1007	33341	2740
Գյուղ	23467	4973	18494	2161	4365	5568	3428	2972	58536	2494
15-19	2271	2178	93	75	16	2	0	0	113	50
20-24	2035	1100	935	523	318	74	17	3	1464	719
25-29	2413	527	1886	434	864	407	126	55	4190	1736
30-34	2183	268	1915	203	714	604	250	144	5268	2413
35-39	1920	183	1737	121	488	603	336	189	5378	2801
40-44	1638	125	1513	127	405	541	247	193	4723	2883
45-49	1570	78	1492	113	420	512	276	171	4628	2948
50 և ավելի	9437	514	8923	565	1140	2825	2176	2217	32772	3473

ԼՂՀ ԲՆԱԿՉՈՒՑՈՒՆՆ ԸՍՏ ՏԱՐԻՔԱՅԻՆ ԽՄԲԵՐԻ ԵՎ ԱՄՈՒՄՆԱԿԱՆ ԿԱՐԳԱՎԻՃԱԿԻ



* Գրանցված և առանց գրանցման

ԼՂՀ ԿԱՆԱՅՔ ԸՍՏ ԵՐԲԵՎԷ ԾՆԱԾ ԵՐԵՆԱՆԵՐԻ ԹՎԱՔԱՆԱԿԻ (քաղաք / գյուղ)



75

75