

## ԲՈՎԱՆԴԱԿՈՒԹՅՈՒՆ

<b>Մաս 1: ԱՄՓՈՓՈՒՄ.....</b>	<b>6</b>
Ժողովրդագրական հրավիճակը և երևույթները զարմարի չանբավարարողությամբ.....	6
<b>Աղյուսակներ</b>	
1.1. ԼՂՀ ՎԱՐՉԱՏԱՐԱԾՔԱՅԻՆ ԲԱԺԱՆՈՒՄԸ.....	9
1.2. Հիմնական ժողովրդագրական Ցուցանիշները 2015 թվականին.....	9
1.3. ԼՂՀ Բնակչության թվաքանակը.....	10
1.4. Բնակչության բնական շարժի հիմնական ցուցանիշները.....	11
1.5. Բնակչության բնական շարժի հիմնական ցուցանիշները և ՍՍ ԼՂՀ ՇՐՋԱՆՆԵՐԻ...	12
<b>Մաս 2: ԲՆԱԿՉՈՒԹՅՈՒՆ.....</b>	<b>16</b>
<b>Գծապատկերներ</b>	
2.1. Բնակչության ՏԱՐԻՔԱՅԻՆ ԲՈՒՐԳԸ (2016թ. հունվարի 1-ի դրությամբ).....	17
2.2. Բնակչության ԿԱՌՈՒՑՎԱԾՔԸ ԸՍՏ ՀԻՄՆԱԿԱՆ ՏԱՐԻՔԱՅԻՆ ԽՄԲԵՐԻ 2015թ.....	17
<b>Աղյուսակներ</b>	
2.1. ԼՂՀ ԲՆԱԿՉՈՒԹՅԱՆ ԲԱԸԽՈՒՄՆ ԸՍՏ ՍԵՌԻ ԵՎ ՏԱՐԻՔԱՅԻՆ ԽՄԲԵՐԻ.....	18
2.2. Բնակչության թվաքանակի ՓՈՓՈԽՈՒԹՅԱՆ ԲԱՂԱԳՐԻՉՆԵՐԸ ՍՏԵՓԱՆԱԿԵՐՏ ՔԱՂԱՔՈՒՄ.....	22
2.3. Բնակչության թվաքանակը ԸՍՏ ՇՐՋԱՆՆԵՐԻ 2006-2015թթ.....	22
2.4. Բնակչության թվաքանակը ԸՍՏ ԼՂՀ ՇՐՋԱՆՆԵՐԻ ՔԱՂԱՔԱՅԻՆ ԵՎ ԳՅՈՒՂԱԿԱՆ ԲՆԱԿԱՎԱՅՐԵՐԻ.....	23
<b>Մաս 3: ԾՆՈՒՆԴՆԵՐ.....</b>	<b>24</b>
<b>Գծապատկերներ</b>	
3.1. ԾՆԵԼԻՈՒԹՅԱՆ ԸՆԴՀԱՆՈՒՐ ԳՈՐԾԱԿԻՑՆԵՐԸ 2000-2015 թթ.....	25
3.2. ԾՆՎԱԾՆԵՐԻ ԿԱՌՈՒՑՎԱԾՔԸ ԸՍՏ ԼՂՀ ՇՐՋԱՆՆԵՐԻ 2014-2015թթ.....	26
3.3. ՄՈՐ ՄԻՋԻՆ ՏԱՐԻՔԸ ԵՐԵԽԱՅԻ ԾՆՆԴՅԱՆ ԺԱՄԱՆԱԿ ԸՍՏ ԼՂՀ ՇՐՋԱՆՆԵՐԻ 2014-2015թթ...	26
<b>Աղյուսակներ</b>	
3.1. ԾՆԵԼԻՈՒԹՅԱՆ ԸՆԴՀԱՆՈՒՐ ԳՈՐԾԱԿԻՑՆԵՐՆ ԸՍՏ ՔԱՂԱՔԱՅԻՆ ԵՎ ԳՅՈՒՂԱԿԱՆ ԲՆԱԿՉՈՒԹՅԱՆ 2000-2015թթ.....	27
3.2. ԾՆՎԱԾՆԵՐԻ ԲԱԸԽՈՒՄՆ ԸՍՏ ՍԵՌԻ ԵՎ ԾՆՆԴԻ ԿԱՐԳԻ 2011-2015թթ.....	27
3.3. ԾՆՎԱԾՆԵՐԻ ԲԱԸԽՈՒՄՆ ԸՍՏ ԾՆՆԴԻ ԿԱՐԳԻ ՔԱՂԱՔԱՅԻՆ ԵՎ ԳՅՈՒՂԱԿԱՆ ԲՆԱԿԱՎԱՅՐԵՐՈՎ 2012-2015թթ.....	28
3.4. ԾՆՎԱԾՆԵՐԻ ԲԱԸԽՈՒՄՆ ԸՍՏ ՄՈՐ ՏԱՐԻՔԻ 2011-2015թթ.....	28
3.5. ԾՆՎԱԾՆԵՐԻ ԲԱԸԽՈՒՄՆ ԸՍՏ ՄՈՐ ՏԱՐԻՔԻ ՇՐՋԱՆԱՅԻՆ ԿՏՐՎԱԾՔՈՎ 2010-2015թթ.....	28
3.6. ՊՏՂԱԲԵՐՈՒԹՅԱՆ ԵՎ ԾՆԵԼԻՈՒԹՅԱՆ ՏԱՐԻՔԱՅԻՆ ԳՈՐԾԱԿԻՑՆԵՐԸ 2010-2015թթ.....	30
3.7. ԾՆՎԱԾՆԵՐԻ ԹՎԱՔԱՆԱԿՆ ԱՄՈՒՄՆՈՒԹՅՈՒՆԸ ՉԳՐԱՆՑՎԱԾ ԿԱՆԱՆՑ ՇՐՋԱՆՈՒՄ 2010-2015թթ.....	30
3.8. ՆՈՐԱԾԻՆՆԵՐԻՆ ԱՎԵԼԻ ՀԱՃԱԽ ՏՐՎՈՂ ԱՆՈՒՆՆԵՐՆ ԸՍՏ ՍԵՌԻ 2013-2015թթ.....	31
3.9. ՄՈՐ ՄԻՋԻՆ ՏԱՐԻՔԸ ԵՐԵԽԱՅԻ ԾՆՆԴՅԱՆ ԺԱՄԱՆԱԿ 2010-2015թթ.....	31
3.10. ԾՆԵԼԻՈՒԹՅԱՆ ԳՈՒՄԱՐԱՅԻՆ, ՎԵՐԱՐՏԱԳՐՈՒԹՅԱՆ ԲՐՈՒՏՏՈՒ ԵՎ ՆԵՏՏՈ ԳՈՐԾԱԿԻՑՆԵՐԸ 2010-2015թթ.....	33
<b>Մաս 4: ՄԵՌԵԼԱԾՆՈՒԹՅՈՒՆ ԵՎ ՄԱՆԿԱԿԱՆ ՄԱՀԱՑՈՒԹՅՈՒՆ.....</b>	<b>34</b>
<b>Գծապատկերներ</b>	
4.1. ՄԱՆԿԱԿԱՆ ՄԱՀԱՑՈՒԹՅԱՆ ԳՈՐԾԱԿԻՑԸ 2000-2015 թթ.....	35

<b>Աղյուսակներ</b>	
4.1. ԿԵՆԳԱՆԻ ԾՆՈՒՆԳՆԵՐԸ, ՄԵՌԵԼԱԾԻՆՆԵՐԸ, ՆՈՐԱԾՆԱՅԻՆ, ՀԵՏՆՈՐԱԾՆԱՅԻՆ ԵՎ ՄԱՆԿԱԿԱՆ ՄԱՀԵՐԸ 2010-2015թթ.....	36
4.2.ՄԵՌԵԼԱԾՆՈՒԹՅԱՆ, ՆՈՐԱԾՆԱՅԻՆ, ՀԵՏՆՈՐԱԾՆԱՅԻՆ ԵՎ ՄԱՆԿԱԿԱՆ ՄԱՀԱՑՈՒԹՅԱՆ ԳՈՐԾԱԿԻՑՆԵՐԸ 2010-2015թթ.....	36
4.3. ՄԱՆԿԱԿԱՆ ՄԱՀԱՑՈՒԹՅԱՆ ԳՈՐԾԱԿԻՑԸ ՔԱՂԱՔՆԵՐՈՒՄ ԵՎ ԳՅՈՒՂԵՐՈՒՄ 2000-2015թթ.....	36
4.4. ՄԱՆԿԱԿԱՆ ՄԱՀԱՑՈՒԹՅՈՒՆՆ ԸՍՏ ՄԵՌԻ 2010-2015թթ.....	37
4.5. ԵՐԵԽԱՆԵՐԻ ՄԱՀԱՑՈՒԹՅՈՒՆՆ ԸՍՏ ՄԵՌԻ 2010-2015թթ.....	37
4.6. ՄԱՆԿԱԿԱՆ ՄԱՀԵՐԸ ԵՎ ՄԵՌԵԼԱԾԻՆՆԵՐՆ ԸՍՏ ՄԵՌԻ ԵՎ ԼԳՀ ՇՐՋԱՆՆԵՐԻ 2011-2015թթ.....	37
4.7. ՄԱՆԿԱԿԱՆ ՄԱՀԱՑՈՒԹՅՈՒՆՆ ԸՍՏ ՄԱՀՎԱՆ ՀԻՄՆԱԿԱՆ ՊԱՏՃԱՌՆԵՐԻ 2011-2015թթ.....	38
4.8. ԵՐԵԽԱՆԵՐԻ ՄԱՀԱՑՈՒԹՅՈՒՆՆ ԸՍՏ ԼԳՀ ՇՐՋԱՆՆԵՐԻ 2011-2015թթ.....	39
4.9. ՄԻՆՉԲԵՎ 5 ՏԱՐԵԿԱՆ ԵՐԵԽԱՆԵՐԻ ՄԱՀԱՑՈՒԹՅՈՒՆՆ ԸՍՏ ՄԱՀՎԱՆ ՀԻՄՆԱԿԱՆ ՊԱՏՃԱՌՆԵՐԻ 2011-2015թթ.....	39
<b>Մաս 5: ՄԱՀԱՑՈՒԹՅՈՒՆ.....</b>	<b>41</b>
<b>Գծապատկերներ</b>	
5.1.ՄԱՀԱՑՈՒԹՅԱՆ ԳՈՐԾԱԿԻՑՆ ԸՍՏ ԲՆԱԿԱՎԱՅՐԵՐԻ 2000-2015թթ.....	42
5.2. ՄԱՀԱՑՈՒԹՅԱՆ ԳՈՐԾԱԿԻՑՆ ԸՍՏ ՄԵՌԻ 2000-2015 ԹԹ	42
5.3. ԿՅԱՆՔԻ ՍՊԱՍՎՈՂ ՄԻՋԻՆ ՏԵՎՈՂՈՒԹՅՈՒՆԸ ԾՆՆԳԻՑ 2010-2015թթ.....	42
5.4.ՄԱՀԱՑՈՒԹՅՈՒՆՆ ԸՍՏ ՄԱՀՎԱՆ ՀԻՄՆԱԿԱՆ ՊԱՏՃԱՌՆԵՐԻ 2014-2015թթ.....	43
<b>Աղյուսակներ</b>	
5.1. ՄԱՀԵՐՆ ԸՍՏ ՄԵՌԻ ԵՎ ՏԱՐԻՔԱՅԻՆ ԽՄԲԵՐԻ 2010-2015թթ.....	44
5.2. ՄԱՀԱՑՈՒԹՅԱՆ ԸՆԴՀԱՆՈՒՐ ԳՈՐԾԱԿԻՑՆԵՐԸ 2000-2015թթ.....	45
5.3. ՄԱՀԱՑՈՒԹՅՈՒՆՆ ԸՍՏ ՄԱՀՎԱՆ ՀԻՄՆԱԿԱՆ ՊԱՏՃԱՌՆԵՐԻ 2012-2015թթ.....	46
5.4. ՄԱՀԱՑՈՒԹՅՈՒՆՆ ԸՍՏ ՄԱՀՎԱՆ ՀԻՄՆԱԿԱՆ ՊԱՏՃԱՌՆԵՐԻ ԼԳՀ ՇՐՋԱՆՆԵՐՈՎ 2010-2015թթ.....	46
5.5. ՄԱՀԱՑՈՒԹՅԱՆ ՏԱՐԻՔԱՅԻՆ ԳՈՐԾԱԿԻՑՆԵՐՆ ԸՍՏ ՔԱՂԱՔԱՅԻՆ ԵՎ ԳՅՈՒՂԱԿԱՆ ԲՆԱԿՉՈՒԹՅԱՆ 2010-2015թթ.....	48
5.6. ԿՅԱՆՔԻ ՍՊԱՍՎՈՂ ՏԵՎՈՂՈՒԹՅՈՒՆԸ ՀԱՇՎԱՐԿՎԱԾ ԾՆՆԳՅԱՆ ՊԱՀԻՑ 2010-2015թթ.....	49
<b>Մաս 6: ԱՄՈՒՄՆՈՒԹՅՈՒՆՆԵՐ ԵՎ ԱՄՈՒՄՆԱԼՈՒԾՈՒԹՅՈՒՆՆԵՐ.....</b>	<b>50</b>
<b>Գծապատկերներ</b>	
6.1.ԳՐԱՆՅՎԱԾ ԱՄՈՒՄՆՈՒԹՅՈՒՆՆԵՐՆ ՈՒ ԱՄՈՒՄՆԱԼՈՒԾՈՒԹՅՈՒՆՆԵՐԸ 2008-2015թթ.....	51
6.2.ԱՌԱՋԻՆ ԱՄՈՒՄՆՈՒԹՅԱՆ ՄԻՋԻՆ ՏԱՐԻՔԸ 2009-2015թթ.....	51
<b>Աղյուսակներ</b>	
6.1. ԱՄՈՒՄՆՈՒԹՅՈՒՆՆԵՐԸ ԵՎ ԱՄՈՒՄՆԱԼՈՒԾՈՒԹՅՈՒՆՆԵՐԸ 2000-2015թթ.....	52
6.2. ԱՄՈՒՄՆՈՒԹՅՈՒՆՆԵՐԸ ԵՎ ԱՄՈՒՄՆԱԼՈՒԾՈՒԹՅՈՒՆՆԵՐՆ ԸՍՏ ԼԳՀ ՇՐՋԱՆՆԵՐԻ 2010-2015թթ.....	52
6.3. ԱՄՈՒՄՆՈՒԹՅԱՆ ՄԻՋԻՆ ՏԱՐԻՔԸ 2010-2015թթ.....	53
6.4. ԱՌԱՋԻՆ ԱՄՈՒՄՆՈՒԹՅԱՆ ՄԻՋԻՆ ՏԱՐԻՔԸ 2010-2015թթ.....	54
6.5. ԱՄՈՒՄՆՈՒԹՅՈՒՆՆԵՐԻ ԲԱՇԽՈՒՄՆ ԸՍՏ ՄԵՌԻ ԵՎ ՏԱՐԻՔԻ 2011-2015թթ.....	56
6.6.ԱՌԱՋԻՆ ԱՆԳԱՄ ԱՄՈՒՄՆԱՑՈՂՆԵՐԻ ԲԱՇԽՈՒՄՆ ԸՍՏ ՄԵՌԻ ԵՎ ՏԱՐԻՔԻ 2011-2015թթ.....	56
6.7.ԱՄՈՒՄՆԱԼՈՒԾՈՒԹՅՈՒՆՆԵՐԻ ԲԱՇԽՈՒՄՆ ԱՄՈՒՄՆՈՒԹՅԱՆ ՏԵՎՈՂՈՒԹՅԱՆ 2010-2015թթ.....	56
6.8. ԱՄՈՒՄՆԱԼՈՒԾՈՒԹՅՈՒՆՆԵՐԸ 1000 ԱՄՈՒՄՆՈՒԹՅՈՒՆՆԵՐԻ ՀԱՇՎՈՎ, ԸՍՏ ԼԳՀ ՇՐՋԱՆՆԵՐԻ 2010-2015թթ.....	57

<b>Մաս 7: ՄԻԳՐԱՑԻԱ.....</b>	<b>58</b>
<b>Աղյուսակներ</b>	
7.1. ԵԿՈՂՆԵՐԻ, ՍԵԿՆՈՂՆԵՐԻ ԵՎ ՄԵԽԱՆԻԿԱԿԱՆ ՀԱՎԵԼԱՃԻ ԴԻՆԱՄԻԿԱՆ ԸՍՏ ԼՂՀ ՇՐՋԱՆՆԵՐԻ 2010-2015թթ.....	59
7.2. ՄԻՋՊԵՏԱԿԱՆ ՄԻԳՐԱՑԻԱ 2010-2015թթ.....	59
7.3. ՄԻԳՐԱՑԻԱՆ ԸՍՏ ԼՂՀ ՇՐՋԱՆՆԵՐԻ 2010-2015թթ.....	60
7.4. ԵԿՈՂՆԵՐԻ ԵՎ ՍԵԿՆՈՂՆԵՐԻ ԹՎԱՔԱՆԱԿԸ ԸՍՏ ԱԶԳՈՒԹՅԱՆ, ԾՆՆԴԱՎԱՅՐԻ ԵՎ ՔԱՂԱՔԱՑԻՈՒԹՅԱՆ ԵՐԿՐԻ 2010-2015թթ.....	62
7.5. ԵԿՈՂՆԵՐԻ ՍԵՌԱՏԱՐԻՔԱՅԻՆ ԲԱՇԽՎԱԾՈՒԹՅՈՒՆԸ 2010-2015թթ.....	63
7.6. ՍԵԿՆՈՂՆԵՐԻ ՍԵՌԱՏԱՐԻՔԱՅԻՆ ԲԱՇԽՎԱԾՈՒԹՅՈՒՆԸ 2010- 2015թթ.....	64

**Բնակչության թվաքանակը, կազմը և տեղաբաշխումը**

**Բնակչության թվաքանակի** հաշվառումը տարվա կտրվածքով իրականացվում է «Գյուղական բնակչության սեռա-տարիքային կազմի մասին» Ձև թիվ 9-Ս պետական վիճակագրական հաշվետվությունների տվյալներով՝ ներկայացված հանրապետության բոլոր գյուղական և այն քաղաքային համայնքների կողմից, որոնց վարչական ենթակայության ներքո առկա են գյուղական բնակավայրեր:

Ստեփանակերտի և հանրապետության մյուս քաղաքների բնակչության թվաքանակի ընթացիկ հաշվառումը իրականացվում է վերջին մարդահամարի (2005թ հոկտեմբերի 18-27-ը ներառյալ) արդյունքների հիման վրա, արդիականացվում է եռամսյակային պարբերականությամբ, հաշվետու ժամանակաշրջանում արձանագրված բնակչության բնական հավելաճի (գրանցված ծնվածների և մահերի տարբերություն) և միգրացիայի մնացորդի (հաշվառման կանգնած և հաշվառումից դուրս գրվածների տարբերություն) տվյալներով: Այս կերպ հաշվարկվում է բնակչության թվաքանակը տարվա ընթացքում (երեք ամիս, վեց ամիս, ինը ամիս):

1989թ. ԼՂՀ-ում անցկացված վերջին խորհրդային մարդահամարի տվյալներով բնակչության թվաքանակը կազմել է 189.1 հազ. մարդ, իսկ արդեն 1995թ. ունեցած տվյալներով ցուցանիշը, հայտնի պատճառներով, զգալիորեն նվազել է՝ կազմելով 122.6հազ. մարդ:

ԼՂՀ բնակչության թվաքանակը 2005թ. մարդահամարից հետո աճել է շուրջ 10.4 հազ. մարդով, ընդ որում 2007թ. և 2008թ. նախորդ տարվա նկատմամբ աճը կազմել է 0.8 տոկոս, 2009թ.՝ 1.1 տոկոս, 2010թ.՝ 1.5 տոկոս, 2011թ՝ 0.8 տոկոս, 2012թ՝ 1.3 տոկոս. 2013թ.՝ 1.0 տոկոս, 2014թ՝ 0.5տոկոս, 2015թ.՝ նվազումը կազմել է 0.5 տոկոս:

Բնակչության թվաքանակի ընթացիկ հաշվառման տվյալներով 2016թ. հունվարի 1-ի դրությամբ հանրապետությունում բնակչության թվաքանակը կազմել է 148.1 հազ. մարդ<sup>1</sup>:

ԼՂՀ բնակչության 56.8 տոկոսը 2016թ. հունվարի 1-ի դրությամբ քաղաքային է, 43.2 տոկոսը՝ գյուղաբնակ: Քաղաքային բնակչության թվաքանակի գերակայությունը բնակչության ընդհանուր թվաքանակում արդեն իսկ արձանագրվել էր 1989 թվականի մարդահամարի արդյունքներով՝ 51.7տոկոս, ինչը, սակայն հետագա տարիներին կայուն աճել է: Վերջին վեց տարիներին քաղաքային բնակչության թվաքանակի տեսակարար կշռի միջին տարեկան աճը կազմել է 0.7 տոկոսային կետ: 2007-2015թթ. քաղաքային և գյուղական բնակչության արձանագրված մասնաբաժինները միջին հաշվով կազմել են համապատասխանաբար 53.5տոկոս և 46.5 տոկոս՝ ընդգծելով բնակչության քաղաքային և գյուղական բաշխվածության կայունության բարձր աստիճան:

2016թ. տարեկազրի դրությամբ ԼՂՀ բնակչության 48.4 տոկոսը կազմել է արական և 51.6 տոկոսը իգական սեռի բնակչությունը: Բնակչության միջին տարիքը՝ 33.4տարեկանն է (արական սեռի համար՝ 31.9, իսկ իգականի համար 34.8 տարեկանը):

0-17 տարեկան երեխաների տեսակարար կշիռը 2003թ. 26.3 տոկոսից աճել է և 2015թ. տարեկազրին կազմել 29.4 տոկոս, 60 և բարձր տարիքի բնակչության թվաքանակը, հակառակը, 2003թ. 16.9 տոկոսից նվազել է՝ 2016թ. տարեկազրին կազմելով 15.8 տոկոս:

2016թ. տարեկազրի դրությամբ հանրապետության բնակչության ընդհանուր թվաքանակի 25.9 տոկոսը կազմել է 0-15 տարեկան, 60.3 տոկոսը՝ աշխատունակ տարիքի և 13.8 տոկոսը՝ աշխատունակ տարիքից բարձր բնակչությունը:

Ժողովրդագրական իրավիճակի առկա հիմնախնդիրներից է բնակչության ժողովրդագրական ծերացումը, որի ընթացքը հանրապետությունում հետխորհրդային տարիներին մեծապես արագացել է՝ պայմանավորված պատերազմով և դրա հետևանքներով, ծնելիության մակարդակի անկմամբ և աշխատանքային տարիքի բնակչության էմիգրացիոն ակտիվությամբ:

<sup>1</sup> ԼՂՀ 2015 թվականի մարդահամարի արդյունքները ամփոփման փուլում են և կիրառարակվեն ս.թ. նոյեմբերին:

Բնակչության ծերացումը կամ ժողովրդագրական ծերացումը երկարատև ժողովրդագրական փոփոխությունների, բնակչության վերարտադրության, ծնելիության, մահացության և դրանց հարաբերակցություններում տեղ գտած տեղաշարժերի, ինչպես նաև, մասամբ, միգրացիայի հետևանք է:

Ըստ ՄԱԿ-ի ժողովրդագրական ծերացման սանդղակի, եթե երկրի բնակչության կառուցվածքում 65 և բարձր տարիքի բնակչությունը կազմում է 7 տոկոսից ավելի, ապա տվյալ բնակչությունը համարվում է ծերացած: Այդ ցուցանիշը 2016թ. տարեսկզբի դրությամբ ԼՂՀ-ում կազմել է 13.1 տոկոս:

2016թ. տարեսկզբի դրությամբ բնակչության 37.7 տոկոսը կենտրոնացված է մայրաքաղաքում, ԼՂՀ Մարտունու շրջանում բնակվում է բնակչության 14.1 տոկոսը, Մարտակերտի շրջանում՝ 13.7 տոկոսը, Ասկերանի շրջանում 12.2 տոկոսը:

### **Բնակչության բնական շարժ**

2015թ. արձանագրվել է 2588 ծնունդներ, որից 32-ը կազմել են բազմապտուղ, նրանցից՝ 31-ը՝ երկվորյակ, 1-ը եռյակ: Ծնվածների ընդհանուր թվաքանակից 2582-ը կազմել են կենդանի ծնվածները, իսկ 6-ը՝ մեռելածինները: Նախորդ տարվա համեմատ կենդանի ծնվածների բացարձակ թվաքանակն աճել է 6.3 տոկոսով, իսկ ծնելիության ընդհանուր գործակիցը, որը բնութագրում է հաշվետու ժամանակաշրջանում ծնվածների թվաքանակը 1000 բնակչի հաշվով, կազմել է 17.4 պրոմիլ, որը նախորդ տարվա արձանագրված ցուցանիշի համեմատ աճել է 1.1 պրոմիլային կետով:

2015թ. ծնելիության մակարդակի աճն իր ազդեցությունն է ունեցել ինչպես 15-49 ծնունակ տարիքային խմբի, այնպես էլ կանանց բոլոր տարիքային խմբերի վրա: 2015թ. ևս, թե՛ 20-24 տարեկանները, և թե՛ 25-29 տարեկանները շարունակում են հանդիսանալ ԼՂՀ առավել պտղաբեր տարիքային խմբերը, որոնց բաժին է ընկել ծնվածների շուրջ 70 տոկոսը:

2015թ. ծնելիության գումարային գործակիցը (բնութագրում է երեխաների միջին թվաքանակը, որ կծնի մեկ կինն իր ծնունակ տարիքում, իր ողջ կյանքի ընթացքում ծնելիության տվյալ տարվա մակարդակի պահպանման դեպքում) կազմել է 2.3415 երեխա, ընդ որում քաղաքային բնակչությանը՝ կազմել է 2.2900, իսկ գյուղականինը՝ 2.4750 երեխա: Հարկ է նշել, որ բնակչության պարզ վերարտադրության համար անհրաժեշտ է 2.150 երեխա:

2015թ. առաջին անգամ հաշվարկվել են բնակչության վերարտադրության բրուտո և նետո գործակիցները: Վերարտադրության բրուտո գործակիցը ցույց է տալիս, թե միջին հաշվով քանի աղջիկ երեխա կծնի մեկ կինն իր ծնունակ տարիքում, եթե պահպանվի ծնելիության տվյալ տարվա մակարդակը: Իսկ վերարտադրության նետո գործակիցը ցույց է տալիս, թե միջին հաշվով քանի աղջիկ երեխա կծնի մեկ կինն իր ողջ կյանքի ընթացքում, որոնք կհասնեն մոր տարիքին՝ իրենց ծնվելուց, յուրաքանչյուր տարիքում ծնելիության և մահացության տվյալ ժամանակաշրջանի մակարդակների պահպանման դեպքում: 2015թ. բնակչության վերարտադրության բրուտո գործակիցը ԼՂՀ-ում կազմել է 1.102, իսկ բնակչության վերարտադրության նետո գործակիցը՝ 1.059:

Մոր միջին տարիքը երեխայի ծննդյան ժամանակ, 2015թ. կազմել է 27.2 տարեկան, իսկ առաջին երեխայի ծննդյան ժամանակ՝ 24.8 տարեկան:

Հարկ է նշել, որ 2015թ. ըստ ծննդի հաջորդականության՝ երրորդ և հաջորդող կարգի ծնունդների մասնաբաժինը կազմել է ընդամենը կենդանածինների 33.0 տոկոսը, քաղաքներում՝ 25.7 տոկոսը, գյուղական վայրերում՝ 42.9 տոկոսը:

2015թ. ԼՂՀ-ում արձանագրվել է 1290 մահվան դեպք, իսկ մահացության ընդհանուր գործակիցը՝ 1000 բնակչի հաշվով, կազմել է 8.7 պրոմիլ, նախորդ տարվա նկատմամբ մահացության դեպքերը նվազել են 1.5 տոկոսով, իսկ մահացության ընդհանուր գործակիցը՝ 0.1 պրոմիլային կետով:

2015թ. մահվան դեպքերից 654-ը կամ 50.7 տոկոսը կազմել են տղամարդիկ, իսկ 636-ը կամ 49.3 տոկոսը՝ կանայք: Տղամարդկանց և կանանց մահացության տարբեր մակարդակներով պայմանավորված, տարբեր է նաև տղամարդկանց և կանանց կյանքի սպասվող միջին տևողության ցուցանիշները ծննդյան պահից: Կյանքի սպասվող միջին

## ՄԱՍ 1.ԱՄՓՈՓՈՒՄ

տևողությունը ծննդյան պահից 2015թ. տղամարդկանց համար կազմել է 71.5 տարի, իսկ կանանց համար՝ 76.6 տարի: Քաղաքային բնակչության կազմում այդ ցուցանիշը տղամարդկանց համար կազմել է 70.8, կանանց համար՝ 76.3 տարի, իսկ գյուղական բնակչության համար, համապատասխանաբար, 72.1 և 77.0 տարի:

Ինչպես և նախորդ տարիներին, 2015թ. ևս մահացության կառուցվածքում գերակշռել են արյան շրջանառության համակարգի հետ կապված հիվանդություններից (67.5 տոկոս) և նորագոյացություններից (14.3 տոկոս) մահվան դեպքերը: Ընդ որում, 2015թ. նախորդ տարվա համեմատ, մահացության դեպքերը նվազել են նորագոյացություններից, նյարդային համակարգի հիվանդություններից, իսկ արյան շրջանառության համակարգի հիվանդություններից, շնչառական օրգանների հիվանդություններից, վնասվածքներից, թունավորումներից և արտաքին պատճառների ներգործության որոշ այլ հետևանքները մահացության դեպքերն ավելացել են:

2015թ. հանրապետությունում մանկական մահացության գործակիցը (կյանքի առաջին տարում), 1 000 կենդանի ծնվածի հաշվով, կազմել է 8.7 պրոմիլ:

Հանրապետությունում արձանագրված բնակչության բնական հավելաճի ցուցանիշը 2015թ. կազմել է՝ 1292 մարդ, իսկ բնական հավելաճի ընդհանուր գործակիցը՝ 8.7 պրոմիլ, 1000 բնակչի հաշվով:

### **Ամուսնություններ և ամուսնալուծություններ**

Հանրապետությունում գրանցված ամուսնությունների աննախադեպ քանակ է արձանագրվել 2008թ.՝ կազմելով 3057 դեպք, որից 700 ամուսնական զույգերը հանդիսանում են Արցախյան մեծ հարսանիքի մասնակիցները: 2008թ. ամուսնալուծվել է 137 ամուսնական զույգ կամ 100 նոր կազմավորված ամուսնական զույգերից ամուսնալուծվել է 4 ամուսնական զույգ: Ընդ որում, հարկ է նշել, որ 2000-2015թթ.-ին ամուսնության ամենաշատ դեպքերը, ինչպես նաև 100 նոր կազմավորված ամուսնական զույգերի հաշվով ամուսնալուծության ամենաքիչ դեպքերը արձանագրվել են 2008թ.:

2015թ. հանրապետությունում արձանագրվել է գրանցված ամուսնությունների 16.0 տոկոսով նվազում, 2014թ. համեմատ, կազմելով 1186 դեպք, ամուսնալուծության դեպքերն նվազել են 15.1 տոկոսով և կազմել 180 դեպք:

Ամուսնության միջին տարիքը տղամարդկանց շրջանում 2015թ. կազմել է 28.5, իսկ կանանց մոտ՝ 24.9 տարեկանը, իսկ առաջին ամուսնության միջին տարիքը, համապատասխանաբար, 27.7 և 24.4 տարեկանը:

### **Միգրացիա**

2015թ. միգրացիոն տեղաշարժերի տարեկան ցուցանիշների մշակման արդյունքում՝ միջպետական միգրացիայի ուղղությունների վերաբերյալ ստացված տվյալների համաձայն, այդ բնութագրիչներով հանրապետությունում հաշվառման կանգնած 880 մարդուց 93.3 տոկոսը ժամանել է ՀՀ-ից, 6.7 տոկոսը՝ այլ երկրներից, իսկ հաշվառումից դուրս գրված 589 մարդուց 95.9 տոկոսը մեկնել են ՀՀ, 4.1 տոկոսը՝ այլ երկրներ:

2015թ. եկողների թիվը, 1000 բնակչի հաշվով, կազմել է 5.9 պրոմիլ, մեկնողներինը՝ 4.0 պրոմիլ:

2015թ. միգրացիայի մնացորդի ցուցանիշը կազմել է 291 մարդ, քաղաքային բնակչությանը՝ 24, իսկ գյուղական բնակչությանը՝ 267 մարդ:

**ՄԱՍ 1.ԱՄՓՈՓՈՒՄ**

**Աղյուսակ 1.1. ԼՂՀ ՎԱՐՉԱՏԱՐԱԾՔԱՅԻՆ ԲԱԺԱՆՈՒՄԸ**

Շրջաններ	Տարածքը, կմ <sup>2</sup>	Բնակչության խտությունը 1 քառ.կմ վրա	Համայնքներ			Բնակավայրեր
			ընդամենը	քաղաքային	գյուղական	
<b>Լեռնային Ղարաբաղի Հանրապետություն</b>	<b>11432.70</b>	<b>13.0</b>	<b>264</b>	<b>13</b>	<b>254</b>	<b>376</b>
ք. Ստեփանակերտ	29.12	1894	1	1	-	1
Ասկերան	1191.40	15	42	1	46	47
Հաղրուք	1876.76	7	30	1	46	47
Մարտակերտ	1795.07	12	43	1	62	63**
Մարտունի	951.16	29	35	3	36	39
Շահումյան	1829.89	2	52	1	60*	61**
Շուշի	382.73	14	7	1	10	11
Քաշաթաղ	3376.57	3	54	4	103	107

\*17 համայնք ժամանակավորապես գտնվում են հակառակորդի վերահսկողության տակ:

\*\* Մարտակերտի շրջանի 8 և Շահումյանի շրջանի 23 բնակավայրեր ժամանակավորապես գտնվում են հակառակորդի վերահսկողության տակ:

**Աղյուսակ 1.2. ՀԻՄՆԱԿԱՆ ԺՈՂՈՎՐԴԱԳՐԱԿԱՆ ՑՈՒՑԱՆԻՇՆԵՐԸ 2015 ԹՎԱԿԱՆԻՆ**

Ցուցանիշներ	Ընդամենը	Քաղաքային	Գյուղական
Բնակչության խտությունը 1 քառ.կմ վրա	13		
Բնական հավելանքի գործակիցը - %	8.7	10.4	6.5
Սեռերի հարաբերակցության գործակիցը (տղամարդկանց քանակը 100 կնոջ նկատմամբ)	94	90	98.9
Բնակչության քաղաք/ գյուղ հարաբերակցությունը -%	100	56.8	43.2
Ծնելիության ընդհանուր գործակիցը - %	17.4	17.8	17.0
Պտղաբերության գործակիցը- %	2.3	2.3	2.5
Մահացության ընդհանուր գործակիցը - %	8.7	7.4	10.5
արական	9.1	8.2	10.3
իգական	8.3	6.6	10.6
Մանկական մահացության գործակիցը, %	10.8	14.7	5.5
Նորածնային մահացության գործակիցը, %	6.2	10.0	0.9
Հետնորածնային մահացության գործակիցը, %	4.6	4.7	4.6
Երեխաների մահացության գործակիցը - %	14.7	19.4	8.8
Կյանքի սպասվող տևողությունը ծննդից (տարիներ)	74.1	73.6	74.5
արական	71.5	70.8	72.1
իգական	76.6	76.3	77.0
Ամուսնության ընդհանուր գործակիցը -%	8.0	8.0	8.0
Միջին տարիք (տարիներ)			
Բնակչության	33.4	32.4	34.5
արական	31.9	31.1	32.7
իգական	34.8	33.6	36.2
Մոր՝			
երեխայի ծննդյան ժամանակ	27.2	27.5	26.7
առաջին երեխայի ծննդյան ժամանակ	24.8	25.5	23.5

**ՄԱՍ 1.ԱՄՓՈՓՈՒՄ**

<b>Ցուցանիշներ</b>	<b>Ընդամենը</b>	<b>Քաղաքային</b>	<b>Գյուղական</b>
Ամուսնալուծության ընդհանուր գործակիցը, ‰	1.2	1.7	0.6
Ամուսնության միջին տարիքը			
<i>արական</i>	28.5	28.5	28.5
<i>իգական</i>	24.9	25.3	24.3
Բնակչության միգրացիայի մնացորդը (+,-), մարդ	291	24	267

**Աղյուսակ 1.3. ԼՂՀ ԲՆԱԿՉՈՒԹՅԱՆ ԹՎԱՔԱՆԱԿԸ**

Տարի	Ընդամենը, հազ.մարդ	այդ թվում		Բնակչության ընդհանուր թվաքանակում, տոկոսներով	
		քաղաքային	գյուղական	քաղաքային	գյուղական
1926*	125.3	8.3	117.0	6.6	93.4
1939*	150.8	15.9	134.9	10.5	89.5
1959*	130.4	27.0	103.4	20.7	79.3
1970*	150.3	57.3	93.0	38.1	61.9
1979*	162.2	70.1	92.1	43.2	56.8
1989*	189.1	97.8	91.3	51.7	48.3
1995	122.6	67.5	55.1	55.1	44.9
1996	124.2	67.9	56.3	54.7	45.3
1997	128.7	68.0	60.7	52.8	47.2
1998	130.6	67.8	62.8	51.9	48.1
1999	133.3	68.2	65.1	51.2	48.8
2000	134.4	68.4	66.0	50.9	49.1
2001	135.7	68.7	67.0	50.6	49.4
2002	136.6	69.3	67.3	50.7	49.3
2003	137.0	69.1	67.9	50.4	49.6
2004	137.2	69.8	67.4	50.9	49.1
2005*	137.7	70.5	67.2	51.2	48.8
2006	137.7	70.8	66.9	51.4	48.6
2007	138.8	71.6	67.2	51.6	48.4
2008	139.9	72.7	67.2	52.0	48.0
2009	141.4	74.2	67.2	52.5	47.5
2010	143.6	75.5	68.1	52.5	47.5
2011	144.7	76.5	68.2	52.9	47.1
2012	146.6	77.8	68.8	53.1	46.9
2013	148.1	79.1	69.0	53.4	46.6
2014	148.9	84.5	64.4	56.8	43.2
2015	148.1	84.1	64.0	56.8	43.2

\* Սարդահամարի տվյալներով:



Աղյուսակ 1.4. ԲՆԱԿՉՈՒԹՅԱՆ ԲՆԱԿԱՆ ՇԱՐԺԻ ՀԻՄՆԱԿԱՆ ՅՈՒՑԱՆԻՇՆԵՐԸ

Տարի	Ընդամենը, մարդ			Գործակիցը, 1000 բնակչի հաշվով, ‰			Մանկական մահացության գործակիցը, 1000 ծնվածի հաշվով	
	ծնվածներ	մահացածներ	այդ թվում՝ մինչև 1 տարեկան հասակում	բնական հավելած	ծնելիության	մահացության		բնական հավելածի
<b>Ամբողջ բնակչությունը</b>								
2000	2228	1185	22	1043	16.6	8.8	7.8	9.9
2001	2306	1075	27	1231	17.0	7.9	9.1	11.7
2002	2190	1242	31	948	16.0	9.1	6.9	14.2
2003	2058	1232	21	826	15.0	9.0	6.0	10.2
2004	2095	1306	24	789	15.3	9.5	5.8	11.5
2005	2004	1260	23	744	14.6	9.2	5.4	11.5
2006	2102	1235	31	867	15.3	9.0	6.3	14.7
2007	2145	1227	19	918	15.4	8.8	6.6	8.9
2008	2418	1317	33	1101	17.3	9.4	7.9	13.6
2009	2821	1266	30	1555	20.0	9.0	11.0	10.6
2010	2694	1341	34	1353	18.8	9.3	9.4	12.6
2011	2586	1297	31	1289	17.9	9.0	8.9	12.0
2012	2500	1232	19	1268	17.0	8.4	8.6	7.6
2013	2371	1344	28	1027	16.0	9.1	6.9	11.8
2014	2428	1309	21	1119	16.3	8.8	7.5	8.6
2015	2582	1290	28	1292	17.4	8.7	8.7	10.8
<b>Քաղաքային բնակչությունը</b>								
2000	1164	566	14	598	17.0	8.3	8.7	12.0
2001	1162	519	19	643	16.9	7.6	9.3	16.4
2002	1120	539	22	581	16.2	7.8	8.4	19.6
2003	1106	579	13	527	16.0	8.4	7.6	11.7
2004	1235	662	14	573	17.7	9.5	8.2	11.3
2005	1132	640	11	492	16.1	9.1	7.0	9.7
2006	1202	605	26	597	17.0	8.6	8.4	21.6
2007	1259	580	15	679	17.6	8.1	9.5	11.9
2008	1390	618	26	772	19.1	8.5	10.6	18.7
2009	1540	593	22	947	20.8	8.0	12.8	14.3
2010	1382	594	23	788	18.3	7.9	10.4	16.6
2011	1456	581	18	875	19.0	7.6	11.4	12.4
2012	1417	572	12	845	18.2	7.3	10.9	8.5
2013	1343	654	23	689	17.0	8.3	8.7	17.1
2014	1446	621	19	825	17.1	7.3	9.8	13.1
2015	1496	619	22	877	17.8	7.4	10.4	14.7
<b>Գյուղական բնակչությունը</b>								
2000	1064	619	8	445	16.1	9.4	6.7	7.5
2001	1144	556	8	588	17.1	8.3	8.8	7.0
2002	1070	703	9	367	15.9	10.4	5.5	8.4
2003	952	653	8	299	14.0	9.6	4.4	8.4
2004	860	644	10	216	12.8	9.6	3.2	11.6
2005	872	620	12	252	13.0	9.2	3.8	13.8
2006	900	630	5	270	13.4	9.4	4.0	5.6
2007	886	647	4	239	13.2	9.6	3.6	4.5

ՄԱՍ 1.ԱՄՓՈՓՈՒՄ

Տարի	Ընդամենը, մարդ				Գործակիցը , 1000 բնակչի հաշվով, ‰			Մանկական մահացության գործակիցը, 1000 ծնվածի հաշվով
	ծնվածներ	մահացածներ	այդ թվում՝ մինչև 1 տարեկան հասակում	բնական հավելված	ծնելիության	մահացության	բնական հավելվածի	
2008	1028	699	7	329	15.3	10.4	4.9	6.8
2009	1281	673	8	608	19.1	10.0	9.1	6.2
2010	1312	747	11	565	19.3	11.0	8.3	8.4
2011	1130	716	13	414	16.6	10.5	6.1	11.5
2012	1083	660	7	423	15.7	9.6	6.1	6.5
2013	1028	690	5	338	14.9	10.0	4.9	4.9
2014	982	688	2	294	15.2	10.7	4.6	2.0
2015	1086	671	6	415	17.0	10.5	6.5	5.5

Աղյուսակ 1.5. ԲՆԱԿՉՈՒԹՅԱՆ ԲՆԱԿԱՆ ՇԱՐԺԻ ՀԻՄՆԱԿԱՆ ՅՈՒՅԱՆԻՇՆԵՐԸ ԸՍՏ ԼՂՀ ՇՐՋԱՆՆԵՐԻ

Շրջան, տարի	Ընդամենը, մարդ			Գործակիցը ,1000 բնակչի հաշվով, ‰			Մանկական մահացության գործակիցը 1000 կենդանի ծնվածի հաշվով
	Ծնվածներ	Մահացածներ	Բնական հավելված (նվազումը «-»նշանով )	Ծնվածներ	Մահացածներ	Բնական հավելված	
<b>Լեռնային Ղարաբաղի Հանրապետություն</b>							
2002	2190	1242	948	16.0	9.1	6.9	14.2
2003	2058	1232	826	15.0	9.0	6.0	10.2
2004	2095	1306	789	15.3	9.5	5.8	11.5
2005	2004	1260	744	14.6	9.2	5.4	11.5
2006	2102	1235	867	15.3	9.0	6.3	14.7
2007	2145	1227	918	15.4	8.8	6.6	8.9
2008	2418	1317	1101	17.3	9.4	7.9	13.6
2009	2821	1266	1555	20.0	9.0	11.0	10.6
2010	2694	1341	1353	18.8	9.3	9.4	12.6
2011	2586	1297	1289	17.9	9.0	8.9	12.0
2012	2500	1232	1268	17.0	8.4	8.6	7.6
2013	2371	1344	1027	16.0	9.1	6.9	11.8
2014	2428	1309	1119	16.3	8.8	7.5	8.6
2015	2582	1290	1292	17.4	8.7	8.7	10.8
<b>ք.Ստեփանակերտ</b>							
2002	796	388	408	16.0	7.8	8.2	20.1
2003	773	397	376	15.5	8.0	7.6	14.2
2004	786	447	339	15.8	9.0	6.8	12.7
2005	747	408	339	15,0	8.2	6.8	12.0
2006	845	433	412	16.8	8.6	8.2	26.0
2007	864	389	475	16.9	7.6	9.3	15.0
2008	980	456	524	19.0	8.8	10.2	23.5
2009	1114	419	695	21.3	8.0	13.3	12.6

ՄԱՍ 1.ԱՄՓՈՓՈՒՄ

Շրջան, տարի	Ընդամենը, մարդ			Գործակիցը ,1000 բնակչի հաշվով, ‰			Մանկական մահացության գործակիցը 1000 կենդանի ծնվածի հաշվով
	Ծնվածներ	Մահացածներ	Բնական հավելված (նվազումը «-»նշանով )	Ծնվածներ	Մահացածներ	Բնական հավելված	
<b>2010</b>	991	422	569	18.7	8.0	10.8	19.2
<b>2011</b>	1074	428	646	20.1	8.0	12.1	11.2
<b>2012</b>	1029	400	629	19.0	7.4	11.6	8.7
<b>2013</b>	974	485	489	17.9	8.9	9.0	22.6
<b>2014</b>	1076	454	622	19.5	8.2	11.3	13.0
<b>2015</b>	1118	462	656	20.2	8.3	11.8	16.1
<b>Ասկերանի շրջան</b>							
<b>2002</b>	204	196	8	12.3	11.8	0.5	4.9
<b>2003</b>	206	151	55	12.3	9.0	3.3	4.9
<b>2004</b>	202	161	41	11,9	9.5	2.4	14.9
<b>2005</b>	181	184	-3	10.6	10.8	-0.2	16.6
<b>2006</b>	175	168	7	10.3	9.9	0.4	11.4
<b>2007</b>	221	169	52	12.7	9.7	3.0	4.5
<b>2008</b>	205	154	51	11.6	8.7	2.9	-
<b>2009</b>	270	175	95	15.3	9.9	5.4	3.7
<b>2010</b>	299	176	123	16.7	9.8	6.9	6.7
<b>2011</b>	251	171	80	13.9	9.5	4.4	8.0
<b>2012</b>	245	167	78	13.7	9.3	4.4	-
<b>2013</b>	242	180	62	13.4	10.0	3.4	-
<b>2014</b>	227	164	63	12.6	9.1	3.5	8.8
<b>2015</b>	249	167	82	13.7	9.2	4.5	12.0
<b>Հաղորտի շրջան</b>							
<b>2002</b>	188	128	60	15.9	10.8	5.1	16.0
<b>2003</b>	156	132	24	13.1	11.1	2.0	6.4
<b>2004</b>	185	129	56	15.5	10.8	4.7	-
<b>2005</b>	189	131	58	15.7	10.9	4.8	5.3
<b>2006</b>	194	125	69	15.6	10.1	5.5	5.2
<b>2007</b>	174	130	44	14.2	10.6	3.6	5.7
<b>2008</b>	177	135	42	14.4	11.0	3.4	11.3
<b>2009</b>	238	135	103	19.2	10.9	8.3	12.6
<b>2010</b>	221	145	76	17.3	11.4	6.0	18.1
<b>2011</b>	206	123	83	16.3	9.7	6.6	24.3
<b>2012</b>	180	118	62	13.7	9.0	4.7	-
<b>2013</b>	183	114	69	13.5	8.4	5.1	10.9
<b>2014</b>	169	122	47	12.4	9.0	3.4	5.9
<b>2015</b>	179	126	53	13.3	9.3	3.9	-
<b>Մարտակերտի շրջան</b>							
<b>2002</b>	325	206	119	17.3	11.0	6.3	12.3

ՄԱՍ 1.ԱՄՓՈՓՈՒՄ

Շրջան, տարի	Ընդամենը, մարդ			Գործակիցը ,1000 բնակչի հաշվով, ‰			Մանկական մահացության գործակիցը 1000 կենդանի ծնվածի հաշվով
	Ծնվածներ	Մահացածներ	Բնական հավելված (նվազումը «->նշանով )	Ծնվածներ	Մահացածներ	Բնական հավելված	
2003	314	244	70	16.7	13.0	3.7	12.7
2004	303	215	88	16.1	11.4	4.7	13.2
2005	295	228	67	15.6	12.1	3.5	16.9
2006	290	188	102	15.3	9.9	5.4	3.4
2007	291	213	78	15.3	11.2	4.1	6.9
2008	354	226	128	18.2	11.6	6.6	8.5
2009	378	229	149	19.3	11.7	7.6	13.2
2010	402	235	167	20.1	11.7	8.3	12.4
2011	323	217	106	16.3	10.9	5.4	12.4
2012	352	233	119	17.4	11.5	5.9	2.8
2013	311	221	90	15.5	11.0	4.5	3.2
2014	291	231	60	14.6	11.6	3.0	10.3
2015	334	235	99	16.4	11.6	4.9	9.0
<b>Մարտունու շրջան</b>							
2002	381	268	113	16.6	11.7	4.9	5.2
2003	334	250	84	14.5	10.9	3.6	9.0
2004	358	284	74	15.5	12.3	3.2	8.4
2005	308	248	60	13.3	10.7	2.6	9.7
2006	352	250	102	15.2	10.8	4.4	-
2007	343	243	100	14.8	10.5	4.3	5.8
2008	385	263	122	16.4	11.2	5.2	-
2009	451	228	223	19.2	9.7	9.5	4.4
2010	387	276	111	16.2	11.6	4.7	5.2
2011	350	280	70	14.6	11.7	2.9	5.7
2012	337	230	107	14.0	9.5	4.4	11.9
2013	337	257	80	13.9	10.6	3.3	3.0
2014	309	262	47	12.7	10.8	1.9	-
2015	361	208	153	17.3	10.0	7.3	2.8
<b>Շահումյանի շրջան</b>							
2002	51	11	40	20.4	4.4	16.0	39.2
2003	42	6	36	16.8	2.4	14.4	23.8
2004	36	9	27	14.4	3.6	10.8	27.7
2005	51	4	47	20.4	1.6	18.8	-
2006	48	8	40	17.1	2.8	14.3	-
2007	52	12	40	18.6	4.3	14.3	-
2008	68	17	51	24.2	6.1	18.1	14.7
2009	77	18	59	25.7	6.0	19.7	39.0
2010	75	15	60	26.6	5.3	21.3	-

ՄԱՍ 1.ԱՄՓՈՓՈՒՄ

Շրջան, տարի	Ընդամենը, մարդ			Գործակիցը ,1000 բնակչի հաշվով, ‰			Մանկական մահացության գործակիցը 1000 կենդանի ծնվածի հաշվով
	Ծնվածներ	Մահացածներ	Բնական հավելված (նվազումը «-»նշանով )	Ծնվածներ	Մահացածներ	Բնական հավելված	
<b>2011</b>	64	8	56	21.9	2.7	19.2	15.6
<b>2012</b>	51	11	40	16.9	3.6	13.3	-
<b>2013</b>	61	15	46	19.7	4.8	14.8	-
<b>2014</b>	62	12	50	20.1	3.9	16.2	16.1
<b>2015</b>	52	8	44	16.0	2.5	13.6	-
<b>Շուշիի շրջան</b>							
<b>2002</b>	55	20	35	13.1	4.8	8.3	36.4
<b>2003</b>	60	26	34	13,9	6.0	7.9	-
<b>2004</b>	50	33	17	11.4	7.5	3.9	-
<b>2005</b>	62	28	34	14.1	6.4	7.7	-
<b>2006</b>	62	34	28	13.8	7.6	6.2	16.1
<b>2007</b>	46	35	11	10.0	7.6	2.4	-
<b>2008</b>	80	30	50	16.6	6.2	10.4	-
<b>2009</b>	91	28	63	17.8	5.5	12.3	12.5
<b>2010</b>	85	45	40	15.9	8.4	7.5	-
<b>2011</b>	71	29	42	13.0	5.3	7.7	14.1
<b>2012</b>	79	30	49	14.3	5.4	8.9	-
<b>2013</b>	77	38	39	13.9	6.9	7.0	-
<b>2014</b>	72	36	36	13.2	6.6	6.6	-
<b>2015</b>	95	36	59	17.2	6.5	10.7	-
<b>Քաշաթաղի շրջան</b>							
<b>2002</b>	190	25	165	19.0	2.5	16.5	5.3
<b>2003</b>	173	26	147	17.5	2.6	14.9	-
<b>2004</b>	175	28	147	17.9	2.9	15.0	17.1
<b>2005</b>	171	29	142	17.6	3.0	14.6	11.7
<b>2006</b>	136	29	107	15.8	3.4	12.4	29.4
<b>2007</b>	154	36	118	18.0	4.2	13.8	-
<b>2008</b>	169	36	133	21.6	4.6	17.0	23.7
<b>2009</b>	202	34	168	25.9	4.4	21.5	5.0
<b>2010</b>	234	27	207	29.3	3.4	26.0	8.5
<b>2011</b>	247	41	206	29.0	4.8	24.2	16.2
<b>2012</b>	227	43	184	26.1	4.9	21.1	22.0
<b>2013</b>	186	34	152	20.2	3.7	16.5	10.8
<b>2014</b>	222	28	194	23.8	3.0	20.8	-
<b>2015</b>	194	48	146	18.2	4.5	13.7	15.5

Բնակչության թվաքանակի վերաբերյալ տեղեկատվության ստացման սկզբնաղբյուրը մարդահամարներն են :

**Բնակչության թվաքանակի ընթացիկ հաշվառումը** իրականացվում է վերջին մարդահամարի արդյունքների հիման վրա, արդիականացվում են եռամսյակային պարբերականությամբ, հաշվետու ժամանակաշրջանում արձանագրված բնակչության բնական հավելածի (գրանցված ծնվածների և մահերի տարբերություն) և միգրացիայի մնացորդի (հաշվառման կանգնած և հաշվառումից դուրս գրվածների տարբերություն) տվյալներով:

Այս կերպ հաշվարկվում են բնակչության թվաքանակը տարվա ընթացքում (երեք ամիս, վեց ամիս, ինը ամիս): Յուրաքանչյուր տարվա կտրվածքով բնակչության թվաքանակի ճշգրտումը իրականացվում է «Գյուղական բնակչության սեռա-տարիքային կազմի մասին» Ձև թիվ 9-Մ պետական վիճակագրական հաշվետվությունների տվյալներով՝ ներկայացված հանրապետության բոլոր գյուղական և այն քաղաքային համայնքների կողմից, որոնց վարչական ենթակայության ներքո առկա են գյուղական բնակավայրեր, ինչպես նաև ԼՂՀ ազգային վիճակագրական ծառայության կողմից տարվա ընթացքում իրականացված ստուգումների արդյունքներով:

Բնակչության թվաքանակի ընթացիկ գնահատականը միջմարդահամարային տարիների համար ճշգրտվել է՝ կատարելով հետադարձ վերահաշվարկ, հիմք ընդունելով վերջին մարդահամարի արդյունքները:

**Բնակչության բաշխումը քաղաք/գյուղ** կտրվածքով կատարվում է ըստ նրանց բնակության վայրի: Քաղաքային են համարվում այն բնակավայրերը, որոնք «Լեռնային Ղարաբաղի Հանրապետության վարչատարածքային բաժանման մասին» ԼՂՀ օրենքով սահմանված են որպես քաղաքներ, մնացած բնակավայրերը, որոնք օրենքով սահմանված են որպես գյուղեր՝ համարվում են գյուղական:

Մարդահամարի պահին հաշվի է առնվում բնակչության երկու կատեգորիա:

- **Մշտական բնակչություն**, տվյալ տարածքում մշտապես բնակվող ու հաշվառման պահին ներկա և ժամանակավոր բացակայող բնակչության թվաքանակի ցուցանիշները.
- **Առկա բնակչություն**, տվյալ տարածքում մշտապես բնակվող ու հաշվառման պահին ներկա և ժամանակավոր բնակվող բնակչության թվաքանակի ցուցանիշները:

**Ժամանակավոր բացակա** բնակչություն է համարվում՝ մարդահամարի պահին իրենց հիմնական (մշտական) բնակության վայրից մինչև մեկ տարի ժամկետով բացակա բնակչությունը: Ժամանակավոր բնակվող բնակչություն է համարվում մարդահամարի պահին տվյալ տարածքում ոչ ավելի քան մեկ տարի ժամկետով գտնվող և մշտապես չբնակվող բնակչությունը:

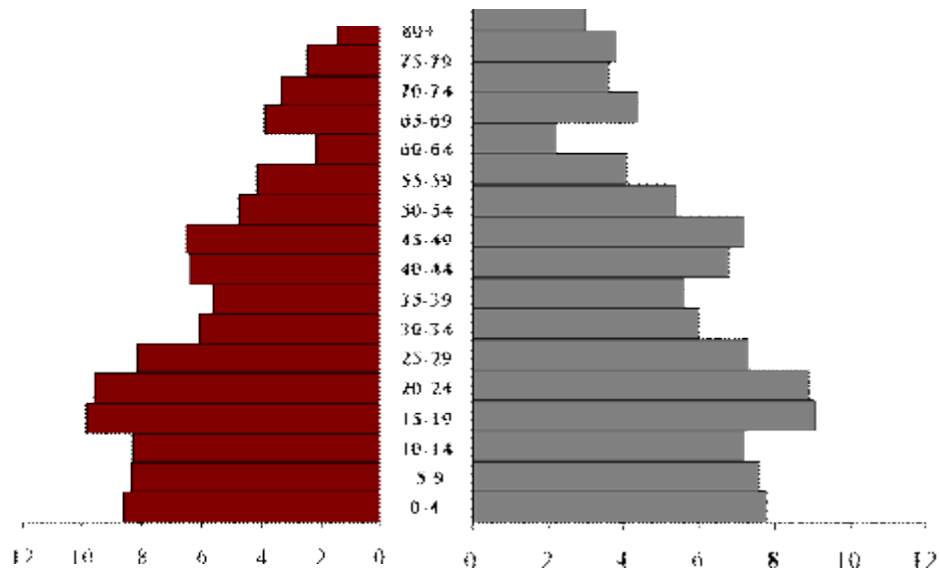
Ժողովրդագրական խնամառության գործակիցը հաշվարկվում է որպես 0-15 տարեկան և 60 ու բարձր տարիքի բնակչության հարաբերակցություն՝ 16-59 տարեկան բնակչության նկատմամբ:

Գծապատկեր 2.1. ԲՆԱԿՉՈՒԹՅԱՆ ՏԱՐԻՔԱՅԻՆ ԲՈՒՐԳԸ

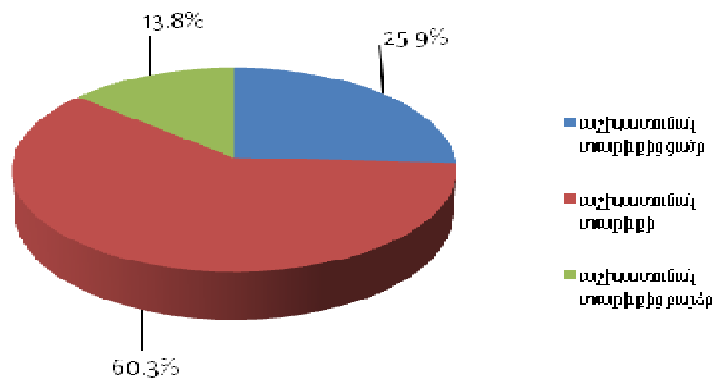
2016Թ. ՀՈՒՆՎԱՐԻ 1-ի ԴՐՈՒԹՅԱՄԲ  
(ընդամենի նկատմամբ՝ տոկոսով)

Տղամարդ՝ 71.7 հազ. մարդ

Կին՝ 76.4 հազ. մարդ



Գծապատկեր 2.2. ԲՆԱԿՉՈՒԹՅԱՆ ԿԱՌՈՒՑՎԱԾԸՆ ԸՍՏ ՀԻՄՆԱԿԱՆ ՏԱՐԻՔԱՅԻՆ ԽՄԲԵՐԻ 2015թ.  
(տարեկերջի դրությամբ)



ՄԱՍ 2.ԲՆԱԿՉՈՒԹՅՈՒՆ

Աղյուսակ 2.1. ԼՂՀ ԲՆԱԿՉՈՒԹՅԱՆ ԲԱՇԽՈՒՄՆ ԸՍՏ ՍԵՈՒ ԵՎ ՏԱՐԻՔԱՅԻՆ ԽՄԲԵՐԻ

տարեկերթի դրությամբ	Բնակչության քվաքանակը	այդ թվում՝		ըստ տարիքային խմբերի			
		տղամարդ	կին	0-6	7-17	18-59	60 և
				տարեկան	տարեկան	տարեկան	բարձր տարեկան
<b>2004</b>							
<b>Լեռնային Ղարաբաղի Հանրապետություն</b>	<b>137.2</b>	<b>65.8</b>	<b>71.4</b>	<b>12.7</b>	<b>23.6</b>	<b>77.7</b>	<b>23.2</b>
ք. Ստեփանակերտ	49.9	23.2	26.7	4.2	7.3	32.0	6.4
Ասկերան	16.9	8.2	8.7	1.5	2.9	9.4	3.1
Հաղրուք	11.9	5.8	6.1	1.2	2.3	6.2	2.2
Մարտակերտ	18.8	9.1	9.7	2.0	3.1	8.0	5.7
Մարտունի	23.0	11.0	12.0	2.4	4.6	11.2	4.8
Շահումյան	2.5	1.3	1.2	0.2	0.6	1.5	0.2
Շուշի	4.4	2.1	2.3	0.5	0.9	2.5	0.5
Քաշաթաղ	9.8	5.1	4.7	0.7	1.9	6.9	0.3
<b>2005</b>							
<b>Լեռնային Ղարաբաղի Հանրապետություն</b>	<b>137.7</b>	<b>66.6</b>	<b>71.1</b>	<b>15.7</b>	<b>25.2</b>	<b>75.7</b>	<b>21.1</b>
ք. Ստեփանակերտ	50.0	23.2	26.8	4.9	8.8	30.1	6.2
Ասկերան	17.0	8.3	8.7	1.8	3.1	8.7	3.4
Հաղրուք	12.0	6.0	6.0	1.4	2.3	6.2	2.1
Մարտակերտ	18.9	9.3	9.6	2.5	3.0	9.5	3,9
Մարտունի	23.2	11.4	11.8	2.8	4.3	11.9	4.2
Շահումյան	2.5	1.3	1.2	0.5	0.6	1.3	0.1
Շուշի	4.4	2.1	2.3	0.5	0.9	2.4	0.6
Քաշաթաղ	9.7	5.0	4.7	1.3	2.2	5.6	0.6
<b>2006</b>							
<b>Լեռնային Ղարաբաղի Հանրապետություն</b>	<b>137.7</b>	<b>66.5</b>	<b>71.2</b>	<b>15.7</b>	<b>25.2</b>	<b>75.8</b>	<b>21.0</b>
ք. Ստեփանակերտ	50.4	23.4	27.0	4.9	8.8	30.3	6.4
Ասկերան	17.0	8.3	8.7	1.8	3.1	8.7	3.4
Հաղրուք	12.4	6.2	6.2	1.5	2.4	6.5	2.0
Մարտակերտ	18.9	9.3	9.6	2.5	3.0	9.5	3.9
Մարտունի	23.1	11.4	11.7	2.8	4.3	11.9	4.1
Շահումյան	2.8	1.4	1.4	0.5	0.6	1.5	0.2
Շուշի	4.5	2.1	2.4	0.5	1.0	2.5	0.5
Քաշաթաղ	8.6	4.4	4.2	1.2	2.0	4.9	0.5



ՄԱՍ 2.ԲՆԱԿՉՈՒԹՅՈՒՆ

	Բնակչության թվաքանակը	այդ թվում՝		ըստ տարիքային խմբերի			
		տղամարդ	կին	0-6 տարեկան	7-17 տարեկան	18-59 տարեկան	60 և բարձր տարեկան
<b>2007</b>							
<i>տարեկերջի դրությամբ</i>							<i>հազ.մարդ</i>
<b>Լեռնային Ղարաբաղի Հանրապետություն</b>	<b>138.8</b>	<b>66.8</b>	<b>72.0</b>	<b>14.7</b>	<b>25.4</b>	<b>76.6</b>	<b>22.1</b>
ք. Ստեփանակերտ	51.0	23.7	27.3	4.9	8.9	30.7	6.5
Ասկերան	17.4	8.4	9.0	1.8	3.2	8.9	3.5
Հաղրուք	12.2	6.0	6.2	1.3	2.0	6.4	2.5
Մարտակերտ	19.0	9.3	9.7	2.2	3.3	9.6	3.9
Մարտունի	23.2	11.3	11.9	2.3	4.3	12.1	4.5
Շահումյան	2.8	1.5	1.3	0.5	0.6	1.5	0.2
Շուշի	4.6	2.1	2.5	0.6	1.0	2.5	0.5
Քաշաթալ	8.6	4.6	4.0	1.1	2.1	4.9	0.5
<b>2008</b>							
<b>Լեռնային Ղարաբաղի Հանրապետություն</b>	<b>139.9</b>	<b>67.5</b>	<b>72.4</b>	<b>14.7</b>	<b>24.7</b>	<b>77.7</b>	<b>22.8</b>
ք. Ստեփանակերտ	51.6	23.9	27.7	5.0	9.1	31.0	6.5
Ասկերան	17.6	8.5	9.1	1.7	3.0	9.0	3.9
Հաղրուք	12.3	6.1	6.2	1.2	2.1	6.5	2.5
Մարտակերտ	19.4	9.5	9.9	2.3	3.2	9.8	4.1
Մարտունի	23.5	11.7	11.8	2.4	4.2	12.4	4.5
Շահումյան	2.8	1.4	1.4	0.5	0.6	1.6	0.1
Շուշի	4.8	2.5	2.3	0.5	0.9	2.7	0.7
Քաշաթալ	7.9	3.9	4.0	1.1	1.6	4.7	0.5
<b>2009</b>							
<b>Լեռնային Ղարաբաղի Հանրապետություն</b>	<b>141.4</b>	<b>68.0</b>	<b>73.4</b>	<b>15.1</b>	<b>24.7</b>	<b>77.7</b>	<b>23.9</b>
ք. Ստեփանակերտ	52.3	24.3	28.0	5.1	9.3	30.6	7.3
Ասկերան	17.7	8.6	9.1	1.8	3.0	8.9	4.0
Հաղրուք	12.4	6.1	6.3	1.3	2.1	6.7	2.3
Մարտակերտ	19.6	9.7	9.9	2.3	3.2	9.9	4.2
Մարտունի	23.5	11.4	12.1	2.4	4.1	12.3	4.7
Շահումյան	3.0	1.6	1.4	0.5	0.6	1.7	0.2
Շուշի	5.1	2.4	2.7	0.5	1	2.9	0.7
Քաշաթալ	7.8	3.9	3.9	1.2	1.4	4.7	0.5

ՄԱՍ 2.ԲՆԱԿՉՈՒԹՅՈՒՆ

2010							
տարեկերթի դրությամբ	Բնակչության քվաքանակը	այդ թվում՝		ըստ տարիքային խմբերի			
		տղամարդ	կին	0-6	7-17	18-59	60 և
				տարեկան	տարեկան	տարեկան	քարճր տարեկան
<b>Լեռնային Ղարաբաղի Հանրապետություն</b>	<b>143.6</b>	<b>68.9</b>	<b>74.7</b>	<b>16.1</b>	<b>25.1</b>	<b>79.0</b>	<b>23.4</b>
ք. Ստեփանակերտ	52.9	24.6	28.3	5.2	9.3	31.1	7.3
Ասկերան	17.9	8.7	9.2	1.8	2.9	9.1	4.1
Հադրութ	12.8	6.3	6.5	1.5	2.2	6.8	2.3
Մարտակերտ	20.0	9.8	10.2	2.5	3.3	10	4.2
Մարտունի	23.8	11.6	12.2	2.7	4.2	12.6	4.3
Շահումյան	2.8	1.4	1.4	0.5	0.6	1.6	0.1
Շուշի	5.4	2.5	2.9	0.6	1.1	2.9	0.8
Քաշաթաղ	8.0	4.0	4.0	1.3	1.5	4.9	0.3
2011							
<b>Լեռնային Ղարաբաղի Հանրապետություն</b>	<b>144.7</b>	<b>69.6</b>	<b>75.1</b>	<b>16.4</b>	<b>25.5</b>	<b>79.5</b>	<b>23.3</b>
ք. Ստեփանակերտ	53.4	24.8	28.6	5.2	9.4	31.1	7.7
Ասկերան	18.0	8.6	9.4	1.9	3	9.3	3.8
Հադրութ	12.6	6.3	6.3	1.5	2.2	6.9	2.0
Մարտակերտ	19.8	9.8	10.0	2.5	3.4	10.1	3.8
Մարտունի	24.0	11.7	12.3	2.7	4.2	12.7	4.4
Շահումյան	2.9	1.5	1.4	0.5	0.6	1.6	0.2
Շուշի	5.5	2.6	2.9	0.6	1.1	2.9	0.9
Քաշաթաղ	8.5	4.3	4.2	1.5	1.6	4.9	0.5
2012							
<b>Լեռնային Ղարաբաղի Հանրապետություն</b>	<b>146.6</b>	<b>70.7</b>	<b>75.9</b>	<b>16.8</b>	<b>25.9</b>	<b>80.3</b>	<b>23.6</b>
ք. Ստեփանակերտ	54.1	25.1	29	5.3	9.6	31.4	7.8
Ասկերան	17.9	8.6	9.3	2.1	2.9	9.1	3.8
Հադրութ	13.1	6.6	6.5	1.5	2.3	7.2	2.1
Մարտակերտ	20.2	10	10.2	2.5	3.4	10.4	3.9
Մարտունի	24.1	11.8	12.3	2.7	4.2	12.8	4.4
Շահումյան	3.0	1.5	1.5	0.5	0.7	1.6	0.2
Շուշի	5.5	2.7	2.8	0.7	1.1	2.8	0.9
Քաշաթաղ	8.7	4.4	4.3	1.5	1.7	5.0	0.5

ՄԱՍ 2.ԲՆԱԿՉՈՒԹՅՈՒՆ

2013							
տարեկերթի դրությամբ	հազ.մարդ						
	Բնակչության թվաքանակը	այդ թվում՝		ըստ տարիքային խմբերի			
		տղամարդ	կին	0-6 տարեկան	7-17 տարեկան	18-59 տարեկան	60 և բարձր տարեկան
<b>Լեռնային Ղարաբաղի Հանրապետություն</b>	<b>148.1</b>	<b>71.4</b>	<b>76.7</b>	<b>16.8</b>	<b>26.0</b>	<b>81.5</b>	<b>23.8</b>
ք. Ստեփանակերտ	54.5	25.2	29.3	5.3	9.6	31.9	7.7
Ասկերան	18.0	8.7	9.3	2.0	2.9	9.2	3.9
Հաղրուք	13.5	6.8	6.7	1.5	2.2	7.4	2.4
Մարտակերտ	20.1	10.0	10.1	2.5	3.6	10.3	3.7
Մարտունի	24.2	11.8	12.4	2.7	4.2	12.8	4.5
Շահումյան	3.1	1.6	1.50	0.6	0.7	1.6	0.2
Շուշի	5.5	2.60	2.9	0.7	1.1	2.9	0.8
Քաշաթաղ	9.2	4.7	4.5	1.5	1.7	5.4	0.6
2014							
<b>Լեռնային Ղարաբաղի Հանրապետություն</b>	<b>148.9</b>	<b>72.3</b>	<b>76.6</b>	<b>17.2</b>	<b>26.3</b>	<b>81.8</b>	<b>23.6</b>
ք. Ստեփանակերտ	55.2	25.6	29.6	5.4	9.7	32.2	7.9
Ասկերան	18.1	8.7	9.4	2.0	2.9	9.3	3.9
Հաղրուք	13.6	7.0	6.6	1.6	2.2	7.6	2.2
Մարտակերտ	19.9	9.9	10.0	2.6	3.9	9.8	3.6
Մարտունի	24.3	12.1	12.2	2.7	4.2	12.9	4.5
Շահումյան	3.1	1.6	1.5	0.6	0.7	1.6	0.2
Շուշի	5.4	2.7	2.7	0.7	1.0	2.8	0.9
Քաշաթաղ	9.3	4.7	4.6	1.6	1.7	5.6	0.4
2015							
<b>Լեռնային Ղարաբաղի Հանրապետություն</b>	<b>148.1</b>	<b>71.7</b>	<b>76.4</b>	<b>17.3</b>	<b>26.3</b>	<b>81.1</b>	<b>23.4</b>
ք. Ստեփանակերտ	55.8	25.9	29.9	5.5	9.9	32.4	8
Ասկերան	18.1	8.8	9.3	2.1	2.8	9.3	3.9
Հաղրուք	13.6	6.8	6.8	1.6	2.2	7.6	2.2
Մարտակերտ	20.3	10.2	10.1	2.7	3.7	10.0	3.9
Մարտունի	20.9	10.3	10.6	2.5	3.9	10.8	3.7
Շահումյան	3.3	1.7	1.6	0.5	0.7	1.7	0.4
Շուշի	5.5	2.7	2.8	0.7	1.0	2.9	0.9
Քաշաթաղ	10.6	5.3	5.3	1.7	2.1	6.4	0.4

ՄԱՍ 2.ԲՆԱԿՉՈՒԹՅՈՒՆ

**Աղյուսակ 2.2. ԲՆԱԿՉՈՒԹՅԱՆ ԹՎԱՔԱՆԱԿԻ ՓՈՓՈԽՈՒԹՅԱՆ ԲԱՂԱԴՐԻՉՆԵՐԸ ՍՏԵՓԱՆԱԿԵՐՏ ՔԱՂԱՔՈՒՄ**

(հազ.մարդ)

Տարի	Բնակչության թվաքանակը (տարեկազմ)	Ընդհանուր հավելած / նվազում (+,-)	Բնական հավելած	Միգրացիայի մնացորդը	Բնակչության թվաքանակը (տարեվերջին)	Տարեկան հավելած / նվազում %
2006	50.0	0.4	0.4	0.007	50.4	0.8
2007	50.4	0.6	0.5	0.1	51.0	1.19
2008	51.0	0.6	0.5	0.1	51.6	1.18
2009	51.6	0.7	0.7	0.004	52.3	1.36
2010	52.3	0.6	0.6	-0.019	52.9	1.15
2011	52.9	0.5	0.6	-0.052	53.4	0.9
2012	53,4	0.6	0.6	-0.022	54.06	1.2
2013	54.06	0.5	0.5	-0.006	54.5	0.8
2014	54.5	0.6	0.6	-0.015	55.1	1.10
2015	55.1	0.7	0.7	0.001	55.8	1.27
2016	55.8					

**Աղյուսակ 2.3. ԲՆԱԿՉՈՒԹՅԱՆ ԹՎԱՔԱՆԱԿՆ ԸՍՏ ՇՐՋԱՆՆԵՐԻ 2006-2015թթ. (տարեվերջին)**

(հազ.մարդ)

Շրջան	2006	2007	2008	2009	2010	2011	2012	2013	2014	2015
ԼՂՀ	137.7	138.8	139.9	141.4	143.6	144.7	146.6	148.1	148.9	148.1
ք.Ստեփանակերտ	50.4	51.0	51.6	52.3	52.9	53.4	54.1	54.4	55.2	55.8
Ասկերան	17.0	17.4	17.6	17.7	17.9	18,0	17.9	18.0	18.1	18.1
Հաղրուք	12.4	12.2	12.3	12.4	12.8	12.6	13.1	13.5	13.6	13.6
Մարտակերտ	18.9	19.0	19.4	19.6	20.0	19.8	20.2	20.1	19.9	20.3
Մարտունի	23.1	23.2	23.5	23.5	23.8	24.0	24.1	24.2	24.3	20.9
Շահումյան	2.8	2.8	2.8	3.0	2.8	2,9	3.0	3.1	3.1	3.3
Շուշի	4.5	4.6	4.8	5.1	5.4	5.5	5.5	5.5	5.4	5.5
Քաշաթաղ	8.6	8,6	7.9	7.8	8.0	8.5	8.7	9.2	9.3	10.6

ՄԱՍ 2.ԲՆԱԿՉՈՒԹՅՈՒՆ

Աղյուսակ 2.4 ԲՆԱԿՉՈՒԹՅԱՆ ԹՎԱՔԱՆԱԿՆ ԸՍՏ ԼՂՀ ՇՐՋԱՆՆԵՐԻ, ԶԱՂԱՔԱՅԻՆ և ԳՅՈՒՂԱԿԱՆ ԲՆԱԿԱՎԱՅՐԵՐԻ

	2007	2008	2009	2010	2011	2012	2013	2014	2015
<b>Բնակչության թվաքանակը, ընդամենը տարեվերջին, հազ.մարդ</b>	<b>138.8</b>	<b>139.9</b>	<b>141.4</b>	<b>143.6</b>	<b>144,7</b>	<b>146.6</b>	<b>148.1</b>	<b>148.9</b>	<b>148.1</b>
քաղաքային	71.6	72.7	74.2	75.5	76,5	77.8	79.1	84.5	84.1
գյուղական	67.2	67.2	67.2	68.1	68,2	68.8	69.0	64.4	64.0
<b>Բնակչության ընդհանուր թվաքանակում, տոկոսներով</b>	<b>100.0</b>	<b>100.0</b>	<b>100.0</b>	<b>100.0</b>	<b>100,0</b>	<b>100.0</b>	<b>100.0</b>	<b>100.0</b>	<b>100.0</b>
քաղաքային	51.6	52.0	52.5	52.5	52,9	53.1	53.4	56.8	56.8
գյուղական	48.4	48.0	47.5	47.5	47,1	46.9	46.6	43.2	43.2
Ստեփանակերտ	51.0	51.6	52.3	52.9	53,4	54.1	54.5	55.2	55.8
Ասկերան	17.4	17.6	17.7	17.9	18,0	17.9	18.0	18.1	18.1
քաղաքային	2.1	2.1	2.1	2.2	2.2	2.3	2.3	2.3	2.3
գյուղական	15.3	15.5	15.6	15.7	15,8	15.6	15.7	15.8	15.8
Հաղրուփ	12.2	12.3	12.4	12.8	12,6	13.1	13.5	13.6	13.6
քաղաքային	3.0	3.0	3.3	3.4	3,4	3.7	3.8	4.1	3.9
գյուղական	9.2	9.3	9.1	9.4	9,2	9.4	9.7	9.5	9.7
Մարտակերտ	19.0	19.4	19.6	20.0	19,8	20.2	20.1	19.9	20.3
քաղաքային	3.9	4.1	4.2	4.2	4,3	4.4	4.5	4.6	4.6
գյուղական	15.1	15.3	15.4	15.8	15,5	15.8	15.6	15.3	15.7
Մարտունի	23.2	23.5	23.5	23.8	24,0	24.1	24.2	24.3	20.9
քաղաքային	5.0	5.3	5.4	5.6	5,8	5.8	5.8	10.2	8.9
գյուղական	18.2	18.2	18.1	18.2	18,2	18.3	18.4	14.1	12.0
Շահումյան	2.8	2.8	3.0	2.8	2,9	3.0	3.1	3.1	3.3
քաղաքային	0.5	0.5	0.6	0.6	0,6	0.6	0.7	0.6	0.8
գյուղական	2.3	2.3	2.4	2.2	2,3	2.4	2.4	2.5	2.5
Շուշի	4.6	4.8	5.1	5.4	5,5	5.5	5.5	5.4	5.5
քաղաքային	3.4	3.6	3.9	4.1	4,2	4.3	4.3	4.2	4.2
գյուղական	1.2	1.2	1.2	1.3	1,3	1.2	1.2	1.2	1.3
Քաշաթաղ	8.6	7.9	7.8	8.0	8,5	8.7	9.2	9.3	10.6
քաղաքային	2.7	2.5	2.4	2.5	2,6	2.6	3.2	3.3	3.6
գյուղական	5.9	5.4	5.4	5.5	5,9	6.1	6.0	6.0	7.0

**Ծնունդների մասին** տեղեկությունները ստացվում են ծննդյան վերաբերյալ ակտերի հիման վրա, որոնք տրամադրվում են ԼՂՀ արդարադատության նախարարության քաղաքացիական կացության ակտերի գրանցման(ՔԿԱԳ) տարածքային բաժինների կողմից:

**Կենդանաձևություն է** համարվում մոր օրգանիզմից բեղմնավորման արգասիքի լրիվ արտամղումը կամ դուսերումն անկախ հղիության ժամկետից, որից հետո պտուղը շնչում կամ ցուցաբերում է կյանքի որևէ այլ նշան՝ ինչպիսիք են. արտիփոցը, պորտալարի անոթազարկը կամ կամային մկանների ակնհայտ շարժումները, անկախ նրանից, թե արդյոք կտրված է պորտալարը, և կամ անջատված է ընկերքը: Այդպիսի ծննդի յուրաքանչյուր արգասիք համարվում է կենդանաձին:

ՔԿԱԳ տարածքային բաժիններում գրանցման են ենթակա 500գ և ավելի քաշով կենդանաձևության բոլոր դեպքերը:

**Ծնելիության ընդհանուր գործակիցը** հաշվարկվում է որպես ծնվածների (կենդանի) և մշտական բնակչության թվաքանակի միջին տարեկան ցուցանիշների հարաբերություն, 1000 բնակչի հաշվով:

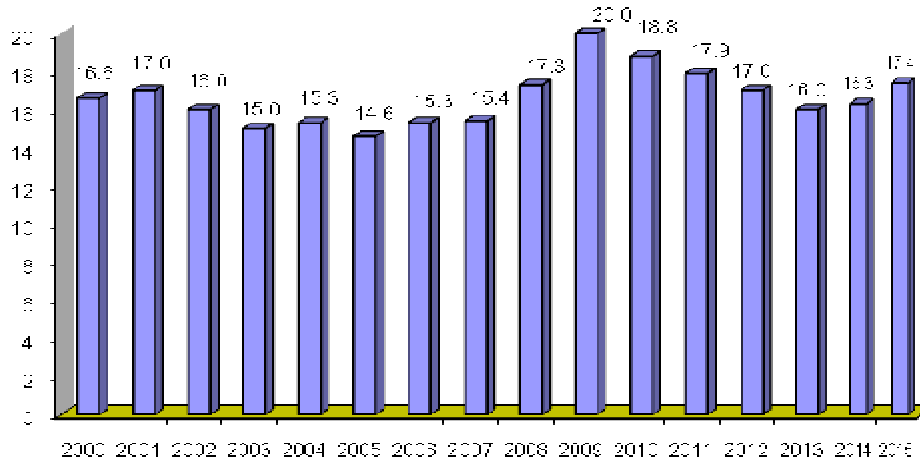
**Ծնելիության տարիքային գործակիցները** բնութագրում են յուրաքանչյուր տարիքային խմբի կանանց ծնելիության միջին տարեկան մակարդակը:

Դրանք հաշվարկվում են որպես տվյալ տարիքային խմբի կանանց մոտ տարվա ընթացքում ծնվածների թվաքանակի և ընթացիկ գնահատման արդյունքներով ստացված այդ տարիքի կանանց միջին տարեկան թվաքանակի հարաբերություն:

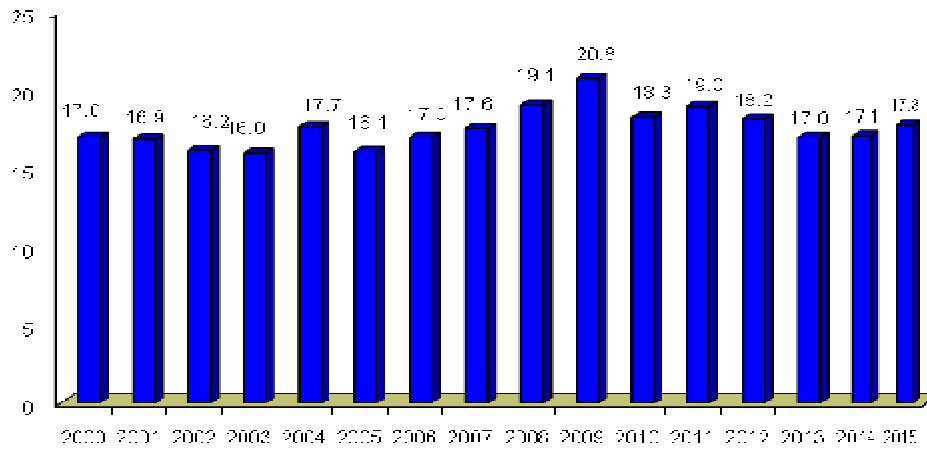
**Ծնելիության գումարային գործակիցը** կամ պտղաբերության գործակիցը բնութագրում է երեխաների միջին թվաքանակը, որ կձնի մեկ կինն իր ծնունակ տարիքում, իր ողջ կյանքի ընթացքում ծնելիության տվյալ տարվա մակարդակի պահպանման դեպքում:

Գծապատկեր 3.1. ԾՆԵԼԻՈՒԹՅԱՆ ԸՆԴՀԱՆՈՒՐ ԳՈՐԾԱԿԻՑՆԵՐԸ 2000-2015թթ.

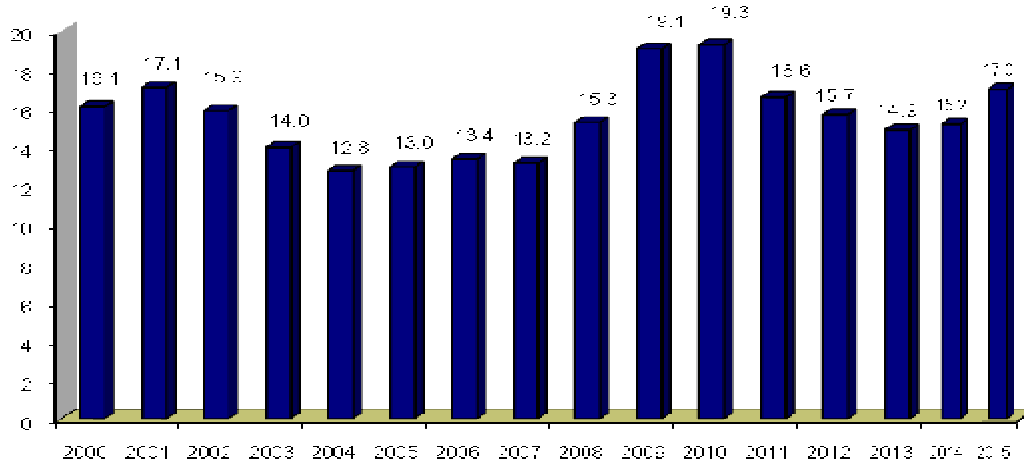
**Ընդամենը բնակչություն**  
(1000 բնակչի հաշվով)



**Քաղաքային բնակչություն**

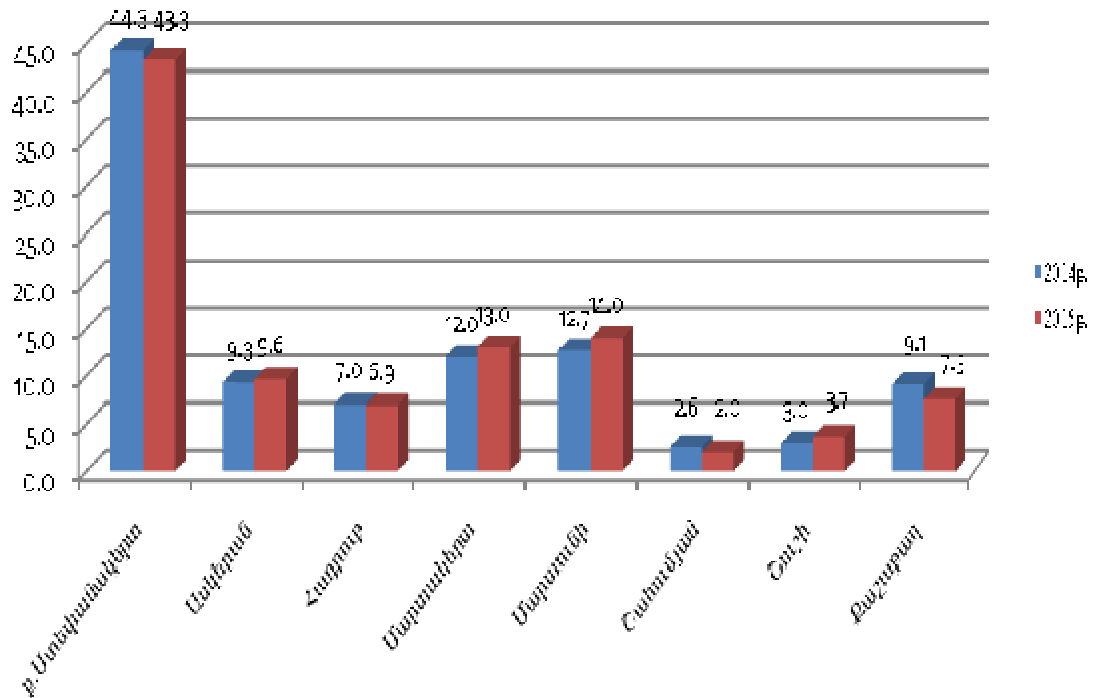


**Գյուղական բնակչություն**

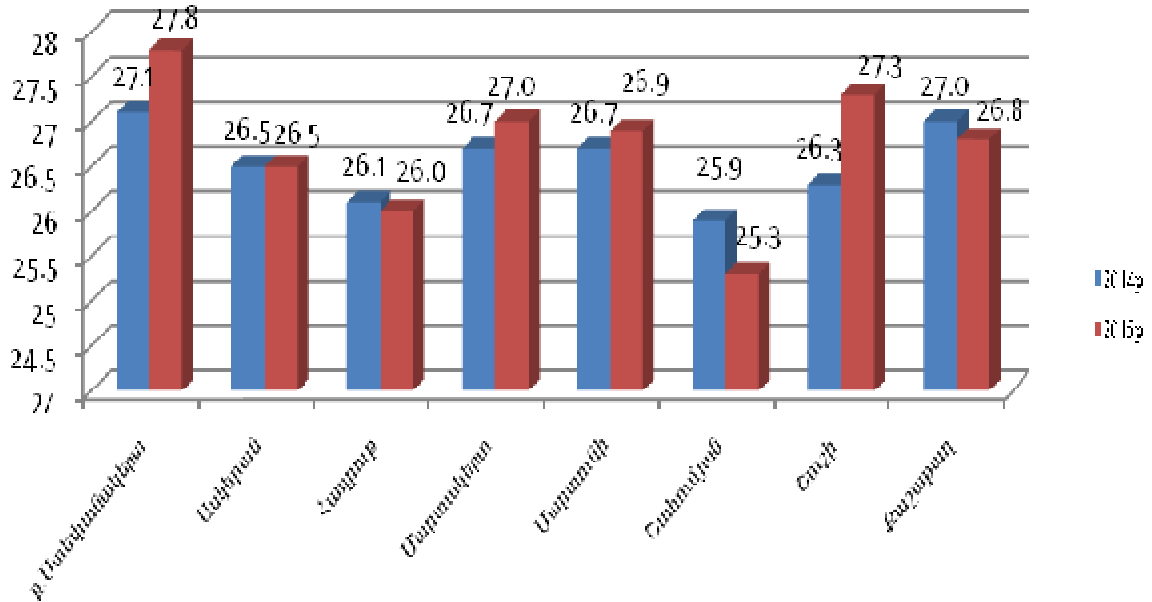


Գծապատկեր 3.2. ԾՆՎԱԾՆԵՐԻ ԿԱՌՈՒՑՎԱԾԸՆ ԸՍՏ ԼՂՀ ՇՐՋԱՆՆԵՐԻ 2014-2015ԹԹ.

տոկոսներով



Գծապատկեր 3.3. ՍՈՐ ՄԻՋԻՆ ՏԱՐԻԸԸ ԵՐԵԽԱՅԻ ԾՆՆԴՅԱՆ ԺԱՍԱՆԱԿ ԸՍՏ ԼՂՀ ՇՐՋԱՆՆԵՐԻ 2014-2015թթ.





ՄԱՍ 3: ԾՆՈՒՆԴՆԵՐ

**Աղյուսակ 3.1. ԾՆԵԼԻՈՒԹՅԱՆ ԸՆԴՀԱՆՈՒՐ ԳՈՐԾԱԿԻՑՆԵՐՆ ԸՍՏ ԶԱՂԱՔԱՅԻՆ ԵՎ ԳՅՈՒՂԱԿԱՆ ԲՆԱԿՉՈՒԹՅԱՆ 2000-2015ԹԹ. (ծնվածների թվաքանակը 1000 բնակչի հաշվով)**

Տարի	Ընդամենը	Քաղաք	Գյուղ
2000	16.6	17.0	16.1
2001	17.0	16.9	17.1
2002	16.0	16.2	15.9
2003	15.0	16.0	14.0
2004	15.3	17.7	12.8
2005	14.6	16.1	13.0
2006	15.3	17.0	13.4
2007	15.4	17.6	13.2
2008	17.3	19.1	15.3
2009	20.0	20.8	19.1
2010	18.8	18.3	19.3
2011	17.9	19,0	16,6
2012	17.0	18.2	15.7
2013	16.0	17.0	14.9
2014	16.3	17.1	15.2
2015	17.4	17.8	17.0

**Աղյուսակ 3.2. ԾՆՎԱԾՆԵՐԻ ԲԱՇԽՈՒՄՆ ԸՍՏ ՍԵՈՒ ԵՎ ԾՆՆԴԻ ԿԱՐԳԻ, 2011-2015ԹԹ.**

	Իգալան					Արական				
	2011	2012	2013	2014	2015	2011	2012	2013	2014	2015
<b>Ընդամենը ծնվածներ</b>	1234	1177	1162	1163	1217	1352	1323	1209	1265	1365
<i>այդ թվում՝</i>										
առաջին	496	430	434	420	409	511	474	443	457	479
երկրորդ	386	382	388	392	403	455	454	402	447	440
երրորդ	216	215	214	207	225	245	236	209	223	280
չորրորդ	79	79	71	65	98	84	95	101	76	110
հինգերորդ և բարձր	57	71	55	79	82	57	64	54	62	56
<b>Ընդամենը ծնվածներ (%-ով)</b>	100.0	100.0	100.0	100.0	100.0	100.0	100.0	100.0	100.0	100.0
<i>այդ թվում՝</i>										
առաջին	40.2	36.5	37.3	36.1	33.6	37.8	35.8	36.6	36.1	35.1
երկրորդ	31.3	32.5	33.4	33.7	33.1	33.7	34.3	33.3	35.3	32.2
երրորդ	17.5	18.3	18.4	17.8	18.5	18.1	17.8	17.3	17.6	20.5
չորրորդ	6.4	6.7	6.1	5.6	8.1	6.2	7.2	8.4	6.1	8.1
հինգերորդ և բարձր	4.6	6.0	4.8	6.8	6.7	4.2	4.9	4.4	4.9	4.1

ՄԱՍ 3: ԾՆՈՒՆԴՆԵՐ

Աղյուսակ 3.3. ԾՆՎԱԾՆԵՐԻ ԲԱՇԽՈՒՄՆ ԸՍՏ ԾՆՆԴԻ ԿԱՐԳԻ ՔԱՂԱՔԱՅԻՆ և ԳՅՈՒՂԱԿԱՆ ԲՆԱԿԱՎԱՅՐԵՐՈՎ, 2012-2015ԹԹ.

	2012			2013			2014			2015		
	Ընդամենը	քաղաք	գյուղ	Ընդամենը	քաղաք	գյուղ	Ընդամենը	քաղաք	գյուղ	Ընդամենը	քաղաք	գյուղ
<b>Ընդամենը ծնվածներ այդ թվում՝</b>	<b>2500</b>	<b>1417</b>	<b>1083</b>	<b>2371</b>	<b>1343</b>	<b>1028</b>	<b>2428</b>	<b>1446</b>	<b>982</b>	<b>2582</b>	<b>1496</b>	<b>1086</b>
առաջին	904	597	307	877	530	347	877	576	301	888	575	313
երկրորդ	836	492	344	790	497	293	839	546	293	843	536	307
երրորդ	451	222	229	423	216	207	430	222	208	505	252	253
չորրորդ	174	66	108	172	62	110	141	60	81	208	82	126
հինգերորդ և բարձր	135	40	95	109	38	71	141	42	99	138	51	87
<b>Ընդամենը ծնվածներ (%-ով) այդ թվում՝</b>	<b>100.0</b>	<b>100.0</b>	<b>100.0</b>	<b>100.0</b>	<b>100.0</b>	<b>100.0</b>	<b>100.0</b>	<b>100.0</b>	<b>100.0</b>	<b>100.0</b>	<b>100.0</b>	<b>100.0</b>
առաջին	36.2	42.1	28.3	37.0	39.5	33.8	36.1	39.9	30.7	34.4	38.4	28.8
երկրորդ	33.4	34.7	31.8	33.3	37.0	28.5	34.6	37.7	29.8	32.6	35.8	28.3
երրորդ	18.0	15.7	21.1	17.8	16.1	20.1	17.7	15.4	21.2	19.6	16.9	23.3
չորրորդ	7.0	4.7	10.0	7.3	4.6	10.7	5.8	4.1	8.2	8.1	5.5	11.6
հինգերորդ և բարձր	5.4	2.8	8.8	4.6	2.8	6.9	5.8	2.9	10.1	5.3	3.4	8.0

Աղյուսակ 3.4. ԾՆՎԱԾՆԵՐԻ ԲԱՇԽՈՒՄՆ ԸՍՏ ՄՈՐ ՏԱՐԻՔԻ 2011-2015ԹԹ.

Մոր տարիքը	2011	2012	2013	2014	2015
<b>Ընդամենը ծնվածներ</b>	<b>2586</b>	<b>2500</b>	<b>2371</b>	<b>2428</b>	<b>2582</b>
<b>այդ թվում՝</b>					
մինչև 20	112	128	99	119	83
20-24	983	986	898	888	724
25-29	886	812	807	846	1055
30-34	422	422	405	416	512
35-39	153	131	139	132	177
40-44	29	20	22	22	29
45-49	1	1	1	5	2
50 և բարձր	-	-	-	-	-
<b>Ընդամենը ծնվածներ (%-ով) այդ թվում՝</b>	<b>100.0</b>	<b>100.0</b>	<b>100.0</b>	<b>100.0</b>	<b>100.0</b>
մինչև 20	4.3	5.1	4.2	4.9	3.2
20-24	38.0	39.4	37.9	36.6	28.0
25-29	34.3	32.5	34.0	34.8	40.9
30-35	16.3	16.9	17.1	17.1	19.8
35-39	5.9	5.2	5.9	5.5	6.9
40-44	1.1	0.8	0.9	0.9	1.1
45-49	0.1	0.1	0.0	0.2	0.1
50 և բարձր	-	-	-	-	-

Աղյուսակ 3.5. ԾՆՎԱԾՆԵՐԻ ԲԱՇԽՈՒՄՆ ԸՍՏ ՄՈՐ ՏԱՐԻՔԻ ՇՐՋԱՆԱՅԻՆ ԿՏՐՎԱԾՔՈՎ 2010-2015ԹԹ.

Շրջան, տարի	Ընդամենը ծնվածներ	այդ թվում ըստ մոր տարիքի						
		մինչև 20	20-24	25-29	30-34	35-39	40-44	45-49
<b>ԼՂՀ</b>								
<b>2010</b>	2694	127	989	954	447	144	33	-
<b>2011</b>	2586	112	983	886	422	153	29	1
<b>2012</b>	2500	128	986	812	422	131	20	1

ՄԱՍ 3: ԾՆՈՒՆԴՆԵՐ

Շրջան, տարի	Ընդամենը ծնվածներ	այդ թվում ըստ մոր տարիքի						
		մինչև 20	20-24	25-29	30-34	35-39	40-44	45-49
2013	2371	98	899	807	405	139	22	1
2014	2428	119	888	846	416	132	22	5
2015	2582	83	724	1055	512	177	29	2
<b>Ստեփանակերտ</b>								
2010	991	33	358	370	169	53	8	-
2011	1074	24	396	410	170	68	6	-
2012	1029	31	408	345	182	60	3	-
2013	974	24	336	352	190	64	8	-
2014	1076	23	393	407	177	67	9	-
2015	1118	17	280	474	244	89	14	-
<b>Սպեղան</b>								
2010	299	16	118	110	38	15	2	-
2011	251	10	106	82	38	13	2	-
2012	245	11	116	76	34	6	2	-
2013	242	7	113	70	34	15	2	1
2014	227	13	86	81	37	6	3	1
2015	249	9	79	104	43	13	1	-
<b>Հարություն</b>								
2010	221	9	77	77	44	11	3	-
2011	206	13	78	55	47	12	1	-
2012	180	16	68	55	29	10	1	1
2013	183	9	82	56	29	6	1	-
2014	169	17	70	41	28	11	2	-
2015	179	9	67	61	35	6	1	-
<b>Մարտակերտ</b>								
2010	402	23	151	137	64	23	4	-
2011	323	15	131	112	53	9	3	-
2012	352	31	121	101	68	26	5	-
2013	311	17	124	110	45	15	-	-
2014	291	17	105	93	57	17	2	-
2015	334	11	104	126	66	23	3	1
<b>Մարտունի</b>								
2010	387	18	136	133	75	20	5	-
2011	350	17	115	137	61	15	5	-
2012	337	9	136	121	54	13	4	-
2013	337	14	117	129	49	23	5	-
2014	309	15	117	109	52	14	-	2
2015	361	10	106	153	65	22	5	-
<b>Շահումյան</b>								
2010	75	7	28	21	12	4	3	-
2011	64	5	29	11	8	6	5	-
2012	51	4	22	16	6	1	2	-
2013	61	5	20	13	16	4	3	-
2014	62	12	22	11	10	5	2	-
2015	52	7	16	23	2	3	1	-
<b>Շուշի</b>								
2010	85	3	35	30	12	5	-	-
2011	71	5	25	21	9	7	4	-
2012	79	2	24	27	19	5	2	-
2013	77	2	30	29	10	5	1	-
2014	72	6	22	31	11	-	2	-
2015	95	4	22	38	25	6	-	-

ՄԱՍ 3: ԾՆՈՒՆԴՆԵՐ

Շրջան, տարի	Ընդամենը ծնվածներ	այդ թվում ըստ մոր տարիքի						
		մինչև 20	20-24	25-29	30-34	35-39	40-44	45-49
<b>Քաղաքալ</b>								
2010	234	18	86	76	33	13	8	-
2011	247	23	103	58	36	23	3	1
2012	227	24	91	71	30	10	1	-
2013	186	20	77	48	32	7	2	-
2014	222	16	73	73	44	12	2	2
2015	194	16	50	76	32	15	4	1

Աղյուսակ 3.6. ՊՏՂԱԲԵՐՈՒԹՅԱՆ ԵՎ ԾՆԵԼԻՈՒԹՅԱՆ ՏԱՐԻՔԱՅԻՆ ԳՈՐԾԱԿԻՅՆԵՐԸ 2010-2015ԹԹ.

Տարի	Պտղաբերու- թյան գործակիցը	Ծնելիության միջին տարիքային թվաքանակն ըստ կանանց համապատասխան տարիքային խմբերի, 1000 կնոջ հաշվով							Մոր միջին տարիքը
		15-19	20-24	25-29	30-34	35-39	40-44	45-49	
2010									
<b>Ընդամենը</b>	<b>2.4</b>	<b>18.7</b>	<b>149.2</b>	<b>175.3</b>	<b>100.3</b>	<b>34.4</b>	<b>6.5</b>	<b>-</b>	<b>26.3</b>
Քաղաք	2.1	11.8	123.3	162.8	91.5	31.5	5.0	-	26.4
Գյուղ	2.9	31.1	190.8	192.1	111.9	37.9	8.4	-	26.1
2011									
<b>Ընդամենը</b>	<b>2,3</b>	<b>16.4</b>	<b>148.0</b>	<b>161.9</b>	<b>94.1</b>	<b>36.3</b>	<b>5.7</b>	<b>0.2</b>	<b>26.2</b>
Քաղաք	2.2	10.6	133.2	166.9	88.8	38.4	4.5	0.3	26.3
Գյուղ	2.5	27.1	172.5	155.1	101.2	33.7	7.1	-	26.1
2012									
<b>Ընդամենը</b>	<b>2.2</b>	<b>18.5</b>	<b>146.9</b>	<b>146.9</b>	<b>93.1</b>	<b>30.8</b>	<b>3.9</b>	<b>0.2</b>	<b>26.4</b>
Քաղաք	2.1	13.1	129.7	149.9	95.1	34.5	2.4	0.3	26.5
Գյուղ	2.3	28.5	175.5	142.7	90.5	26.0	5.7	-	26.2
2013									
<b>Ընդամենը</b>	<b>2.1</b>	<b>14.2</b>	<b>132.5</b>	<b>144.5</b>	<b>88.5</b>	<b>32.3</b>	<b>4.2</b>	<b>0.2</b>	<b>26.7</b>
Քաղաք	2.0	6.8	112.6	149.7	95.5	34.4	4.4	-	26.9
Գյուղ	2.2	28.2	166.1	137.3	79.0	29.7	3.9	0.4	26.3
2014									
<b>Ընդամենը</b>	<b>2.1</b>	<b>17.1</b>	<b>131.2</b>	<b>151.7</b>	<b>91.0</b>	<b>30.7</b>	<b>4.2</b>	<b>0.9</b>	<b>26.8</b>
Քաղաք	2.0	9.7	116.2	159.8	84.1	31.7	4.2	-	27.0
Գյուղ	2.3	33.7	160.9	138.9	101.7	29.2	4.3	2.4	26.6
2015									
<b>Ընդամենը</b>	<b>2.3</b>	<b>11.9</b>	<b>107.2</b>	<b>189.6</b>	<b>112.3</b>	<b>41.3</b>	<b>5.6</b>	<b>0.4</b>	<b>27.2</b>
Քաղաք	2.3	7.2	91.9	191.1	115.2	46.2	6.4	-	27.5
Գյուղ	2.5	22.7	138.0	187.3	107.6	34.1	4.3	1.0	26.7

Աղյուսակ 3.7. ԾՆՎԱԾՆԵՐԻ ԹՎԱՔԱՆԱԿՆ ԱՄՈՒՄՆՈՒԹՅՈՒՆԸ ՉԳՐԱՆՑԱԾ ԿԱՆԱՆՑ ՇՐՋԱՆՈՒՄ 2010-2015ԹԹ.

Տարի	Մոր հայտարարությամբ			Հայրության ճանաչմամբ		
	ընդամենը	քաղաք	գյուղ	ընդամենը	քաղաք	գյուղ
2010թ.	137	66	71	149	84	65
2011թ.	130	62	68	160	91	69
2012թ.	117	54	63	116	55	61
2013թ.	107	60	47	174	101	73
2014թ.	114	47	67	156	107	49
2015թ.	115	57	58	114	70	44
<b>Ծնվածների ընդհանուր թվաքանակից՝ %-ով</b>						
2010թ.	5.1	4.8	5.4	5.5	6.1	5.0
2011թ.	5.0	4.3	6.0	6.2	6.3	6.1
2012թ.	4.7	3.8	5.8	4.6	3.9	5.6
2013թ.	4.5	4.5	4.6	7.3	7.5	7.1
2014թ.	4.7	3.3	6.8	6.4	7.4	5.0
2015թ.	4.5	3.8	5.3	4.4	4.7	4.1

ՄԱՍ 3: ԾՆՈՒՆԴՆԵՐ

Աղյուսակ 3.8. ՆՈՐԱԾԻՆՆԵՐԻՆ ԱՎԵԼԻ ՀԱՃԱԽ ՏՐՎՈՂ ԱՆՈՒՆՆԵՐԻՆ  
ԸԱՏ ՍԵՌԻ 2013-2015ԹԹ.

2013				2014				2015			
Աղջիկ		Տղա		Աղջիկ		Տղա		Աղջիկ		Տղա	
անուն- ները	թվաքա- նակը	անուն- ները	թվաքա- նակը	անուն- ները	թվաքա- նակը	անուն- ները	թվաքա- նակը	անուն- ները	թվաքա- նակը	անուն- ները	թվաքա- նակը
<b>Ընդամենը ծնվածներ նրանցից՝</b>	<b>1162</b>	<b>Ընդամենը ծնվածներ նրանցից՝</b>	<b>1209</b>	<b>Ընդամենը ծնվածներ նրանցից</b>	<b>1163</b>	<b>Ընդամենը ծնվածներ նրանցից</b>	<b>1265</b>	<b>Ընդամենը ծնվածներ նրանցից</b>	<b>1217</b>	<b>Ընդամենը ծնվածներ նրանցից</b>	<b>1365</b>
Նարե	54	Գոռ	58	Անի	58	Գավիթ	67	Անի	62	Գավիթ	79
Մարիա	54	Տիգրան	54	Մարիամ	51	Տիգրան	58	Մանե	51	Տիգրան	64
Մանե	49	Գավիթ	53	Մանե	47	Նարեկ	49	Մարիամ	50	Արեն	49
Մարիամ	47	Հայկ	43	Նարե	43	Գոռ	47	Մարիա	42	Գոռ	48
Անի	45	Արման	38	Մարիա	43	Հայկ	38	Նարե	39	Արման	45
Աննա	43	Նարեկ	37	Անգելինա	35	Ալեքս	35	Աննա	36	Արայոմ	45
Եվա	23	Արեն	36	Միլենա	34	Արեն	32	Միլենա	33	Նարեկ	41
Մարի	22	Ալեքս	28	Եվա	32	Արթուր	30	Եվա	27	Հայկ	40
Անգելինա	20	Արթուր	26	Աննա	26	Գանիել	27	Մարի	26	Գանիել	39
Միլենա	18	Արամ	25	Էլեն	22	Արայոմ	27	Անգելինա	25	Ալեքս	37

Աղյուսակ 3.9. ՄՈՐ ՄԻՋԻՆ ՏԱՐԻՔԸ ԵՐԵՒԱՅԻ ԾՆՆԴՅԱՆ ԺԱՍԱՆԱԿ  
ԸԱՏ ՇՐՋԱՆՆԵՐԻ 2010-2015ԹԹ.

Շրջան, տարի	Միջին տարիքը երեխայի ծննդյան ժամանակ	
	2010	որից՝ առաջին երեխայի ծննդյան ժամանակ
<b>Ընդամենը ԼՂՀ</b>	<b>26.3</b>	<b>23.5</b>
Ստեփանակերտ	26.4	24.2
Ասկերան	25.7	23.2
Հաղրուք	26.6	23.1
Մարտակերտ	26.0	22.2
Մարտունի	26.5	23.8
Շահումյան	26.0	21.2
Շուշի	26.0	23.9
Քաշաթաղ	26.1	22.9
	<b>2011</b>	
<b>Ընդամենը ԼՂՀ</b>	<b>26.2</b>	<b>23.6</b>
Ստեփանակերտ	26.4	24.3
Ասկերան	25.8	23.4
Հաղրուք	26.1	22.3
Մարտակերտ	25.7	23.3
Մարտունի	26.3	23.3
Շահումյան	26.9	21.0
Շուշի	27.1	23.6
Քաշաթաղ	25.9	21.8
	<b>2012</b>	
<b>Ընդամենը ԼՂՀ</b>	<b>26.4</b>	<b>24.1</b>
Ստեփանակերտ	26.5	24.8
Ասկերան	25.8	23.8

ՄԱՍ 3: ԾՆՈՒՆԴՆԵՐ

Շրջան, տարի	Միջին տարիքը երեխայի ծննդյան ժամանակ	որից՝ առաջին երեխայի ծննդյան ժամանակ
Հաղրուք	26.2	22.9
Մարտակերտ	26.7	23.2
Մարտունի	26.5	23.7
Շահումյան	25.8	22.0
Շուշի	27.9	25.6
Քաշաթաղ	25.6	22.2
<b>2013</b>		
<b>Ընդամենը ԼՂՀ</b>	<b>26.7</b>	<b>24.3</b>
Ստեփանակերտ	27.3	24.8
Ասկերան	26.3	23.8
Հաղրուք	25.7	22.8
Մարտակերտ	26.2	23.9
Մարտունի	27.0	24.3
Շահումյան	27.7	23.9
Շուշի	26.7	25.0
Քաշաթաղ	25.7	23.2
<b>2014</b>		
<b>Ընդամենը ԼՂՀ</b>	<b>26.8</b>	<b>24.2</b>
Ստեփանակերտ	27.1	24.9
Ասկերան	26.5	24.2
Հաղրուք	26.1	22.7
Մարտակերտ	26.7	23.5
Մարտունի	26.7	24.3
Շահումյան	25.9	20.2
Շուշի	26.3	23.2
Քաշաթաղ	27.0	23.4
<b>2015</b>		
<b>Ընդամենը ԼՂՀ</b>	<b>27.2</b>	<b>24.8</b>
Ստեփանակերտ	27.8	25.9
Ասկերան	26.5	23.4
Հաղրուք	26.0	23.2
Մարտակերտ	27.0	24.1
Մարտունի	26.9	24.2
Շահումյան	25.3	20.6
Շուշի	27.3	23.4
Քաշաթաղ	26.8	23.8

**Աղյուսակ 3.10. ԾՆԵԼԻՈՒԹՅԱՆ ԳՈՒՄԱՐԱՅԻՆ, ՎԵՐԱՐՏԱԴՐՈՒԹՅԱՆ ԲՐՈՒՏՏՈ ԵՎ ՆԵՏՏՈ ԳՈՐԾԱԿԻՑՆԵՐԸ 2010-2015ԹԹ:**

Տարի	Ծնելիության գումարային գործակիցը			Բնակչության վերարտադրության բրուտտո գործակիցը <sup>1</sup>			Բնակչության վերարտադրության նետտո գործակիցը <sup>2</sup>		
	ընդամենը	քաղաք	գյուղ	ընդամենը	քաղաք	գյուղ	ընդամենը	քաղաք	գյուղ
2010թ.	2.422	2.130	2.861	1.178	1.031	1.389	1.132	0.991	1.334
2011թ.	2.313	2.214	2.484	1.093	1.069	1.185	1.050	1.027	1.138
2012թ.	2.202	2.125	2.345	1.025	1.016	1.104	0.985	0.977	1.061
2013թ.	2.082	2.017	2.223	1.006	1.007	1.089	0.967	0.967	1.047
2014թ.	2.134	2.029	2.356	1.027	0.965	1.128	0.987	0.927	1.084
2015թ.	2.342	2.290	2.475	1.102	1.082	1.167	1.059	1.040	1.121

<sup>1</sup> **Վերարտադրության բրուտտո գործակիցը** ցույց է տալիս, թե միջին հաշվով քանի աղջիկ երեխա կծնի մեկ կինն իր ծնունակ տարիքում, եթե պահպանվի ծնելիության տվյալ տարվա մակարդակը:

<sup>2</sup> **Վերարտադրության նետտո գործակիցը** ցույց է տալիս, թե միջին հաշվով քանի աղջիկ երեխա կծնի մեկ կինն իր ողջ կյանքի ընթացքում, որոնք կհասնեն մոր տարիքին՝ իրենց ծնվելուց, յուրաքանչյուր տարիքում ծնելիության և մահացության տվյալ ժամանակաշրջանի մակարդակների պահպանման դեպքում:

**Մեռելաժամություն** է համարվում մոր օրգանիզմից բեղմնավորման արգասիքի լրիվ արտամղումը կամ դուրսբերումը, որից հետո պտուղը չի շնչում կամ չի ցուցաբերում կյանքի այլ նշան՝ ինչպիսիք են սրտխփոցը, պորտալարի անոթազարկը կամ կամային մկանների ակնհայտ շարժումները:

ԼԳՀ արդարադատության նախարարության ՔԿԱԳ-ի բաժիններում գրանցվում և պերինատալ մահացության ցուցանիշում ներառվում են 500գ և ավելի քաշով (22 շաբաթ և ավելի հղիության ժամկետով) մեռելաժամության դեպքերը:

**Պերինատալ** շրջանը սկսվում է պտղի ներարգանդային կյանքի 22 լրացած շաբաթից (154 օրից), երբ ծննդյան քաշը նորմալում 500 գրամ է և ավարտվում է ծննդից 7 լրիվ օր (168 ժամ) հետո:

**Պտղի մահ** է համարվում բեղմնավորման արգասիքի մահը մինչև մոր օրգանիզմից նրա լրիվ արտամղումը կամ դուրսբերումը, անկախ հղիության ժամկետից: Մահվան մասին են վկայում մոր օրգանիզմից պտղի անջատումից հետո շնչառության կամ կյանքի որևէ այլ նշանի (ինչպիսիք են սրտխփոցը, պորտալարի անոթազարկը կամ կամային մկանների ակնհայտ շարժումները) բացակայությունը:

**Նորածնային (նեոնատալ)** մահացությունը կենդանածինների մահացությունն է կյանքի առաջին 28 լրացած օրերի (4 շաբաթվա) ընթացքում: Այն բաժանվում է վաղ նորածնային մահացության՝ մանկան մահը կյանքի 1-ին շաբաթում և ուշ նորածնային մահացության՝ 7-րդ օրվանից հետո, բայց մինչև 28 լրացած օրը:

Կյանքի 28 լրացած օրվանից մինչև 12 ամսական հասակում մանկան մահացությունը բնութագրվում է որպես **հետնորածնային (պոստնեոնատալ) մահացություն**:

Մանկական մահացության ցուցանիշը բնութագրում է մինչև մեկ տարեկան երեխաների մահացությունը:

Մանկական մահացության գործակիցը ( $m_0$ ) հաշվարկվում է հետևյալ բանաձևով.

$$m_0 = \left( \frac{M^1}{N^1} + \frac{M^{-1}}{N^{-1}} \right) \times 1000$$

որում՝  $M^1$  -ը - մինչև 1 տարեկան հասակում մահացածներից այն թվաքանակն է, որոնք ծնվել են գործակցի հաշվարկման տարում,

$M^{-1}$  -ը - մինչև 1 տարեկան հասակում մահացածներից այն թվաքանակն է, որոնք ծնվել են գործակցի հաշվարկմանը նախորդող տարում,

$N^1$  -ը - գործակցի հաշվարկման տարվա ծնվածներն են,

$N^{-1}$  -ը - գործակցի հաշվարկմանը նախորդող տարվա ծնվածներն են:

**Երեխաների մահացության** ցուցանիշը բնութագրում է հաշվետու ժամանակաշրջանում 0-4 տարեկան հասակի երեխաների մահացությունը:

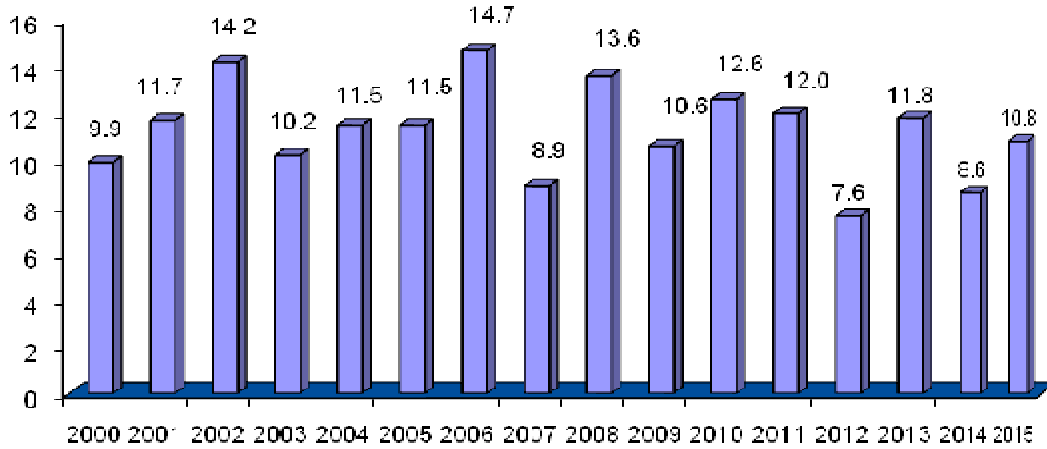
**Երեխաների մահացության գործակիցը** ներկայացնում է 0-4 տարեկան հասակում մահացած երեխաների թվաքանակի հարաբերությունը կենդանի ծնվածների ցուցանիշին: Հաշվարկվում է 1000 կենդանի ծնվածի հաշվով:



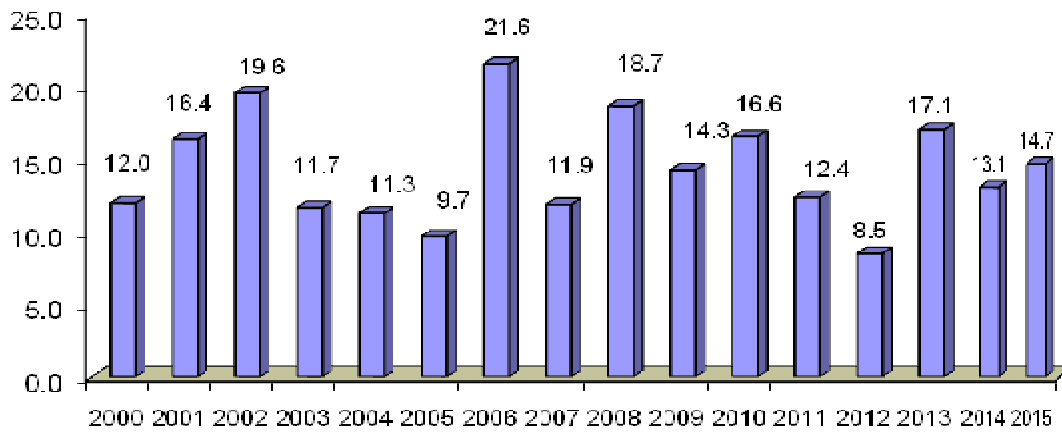
ՄԱՍ 4: ՄԵՈՒԼԱԾՆՈՒԹՅՈՒՆ ԵՎ ՄԱՆԿԱԿԱՆ ՄԱՀԱՅՈՒԹՅՈՒՆ

Գծապատկեր 4.1. ՄԱՆԿԱԿԱՆ ՄԱՀԱՅՈՒԹՅԱՆ ԳՈՐԾԱԿԻՅՐ 2000-2015ԹԹ.  
(1000 կենդանի ծնվածի հաշվով)

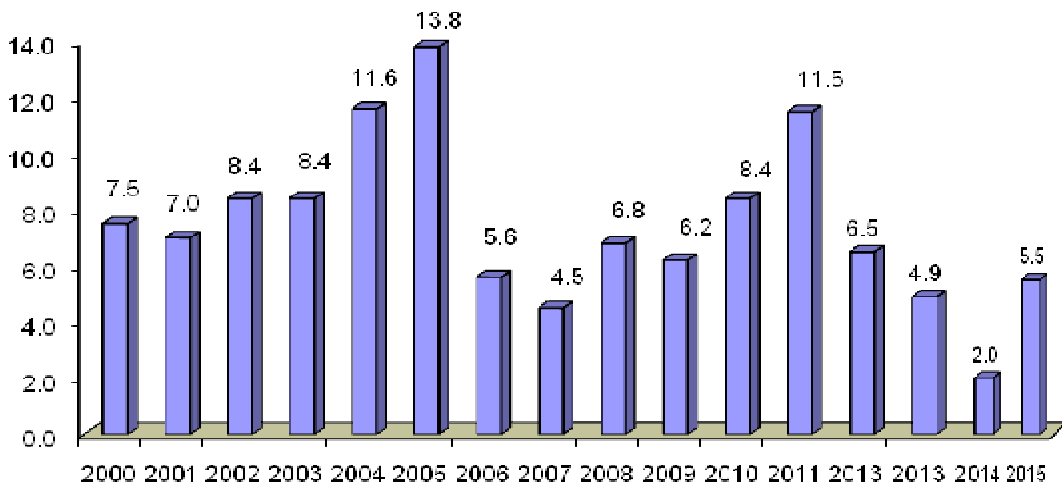
Ընդամենը



Քաղաքներում



Գյուղերում



ՄԱՍ 4: ՄԵՌԵԼԱԾՆՈՒԹՅՈՒՆ ԵՎ ՄԱՆԿԱԿԱՆ ՄԱՀԱՑՈՒԹՅՈՒՆ

Աղյուսակ 4.1. ԿԵՆԴԱՆԻ ԾՆՈՒՆԴՆԵՐԸ, ՄԵՌԵԼԱԾԻՆՆԵՐԸ, ՆՈՐԱԾՆԱՅԻՆ, ՀԵՏՆՈՐԱԾՆԱՅԻՆ ԵՎ ՄԱՆԿԱԿԱՆ ՄԱՀԵՐԸ 2010-2015ԹԹ.

Տարի	Կենդանի ծնունդներ	Մեռելածիններ	Նորածնային մահեր (0-27 օրական)	Հետնորածնային մահեր (28 օրականից-12 ամսական)	Մանկական մահեր
2010	2694	13	19	15	34
2011	2586	13	16	15	31
2012	2500	21	9	10	19
2013	2371	9	20	8	28
2014	2428	11	15	6	21
2015	2582	6	16	12	28

Աղյուսակ 4.2. ՄԵՌԵԼԱԾՆՈՒԹՅԱՆ, ՆՈՐԱԾՆԱՅԻՆ, ՀԵՏՆՈՐԱԾՆԱՅԻՆ ԵՎ ՄԱՆԿԱԿԱՆ ՄԱՀԱՑՈՒԹՅԱՆ ԳՈՐԾԱԿԻՑՆԵՐԸ 2010-2015ԹԹ.

Տարի	1000 ծնվածի (կենդանի և մեռած) հաշվով		1000 կենդանի ծնվածի հաշվով		
	մեռելածին	նորածնային	նորածնային	հետնորածնային	մանկական մահացություն
2010	4.8	7.0	7.1	5.6	12.6
2011	5.0	6.2	6.2	5.8	12.0
2012	8.3	3.6	3.6	4.0	7.6
2013	3.8	8.4	8.4	3.4	11.8
2014	4.5	6.2	6.2	2.5	8.6
2015	2.3	6.2	6.2	4.6	10.8

Աղյուսակ 4.3. ՄԱՆԿԱԿԱՆ ՄԱՀԱՑՈՒԹՅԱՆ ԳՈՐԾԱԿԻՑԸ ՔԱՂԱՔՆԵՐՈՒՄ ԵՎ ԳՅՈՒՂԵՐՈՒՄ 2000-2015ԹԹ.

(մինչև 1 տարեկան մահացած երեխաների թվաքանակը 1000 կենդանածնի հաշվով)

Տարի	Ընդամենը	Քաղաքներում	Գյուղերում
2000	9.9	12.0	7.5
2001	11.7	16.4	7.0
2002	14.2	19.6	8.4
2003	10.2	11.7	8.4
2004	11.5	11.3	11.6
2005	11.5	9.7	13.8
2006	14.7	21.6	5.6
2007	8.9	11.9	4.5
2008	13.6	18.7	6.8
2009	10.6	14.3	6.2
2010	12.6	16.6	8.4
2011	12.0	12.4	11.5
2012	7.6	8.5	6.5
2013	11.8	17.1	4.9
2014	8.6	13.1	2.0
2015	10.8	14.7	5.5

**ՄԱՍ 4: ՄԵՌԵԼԱԾՆՈՒԹՅՈՒՆ ԵՎ ՄԱՆԿԱԿԱՆ ՄԱՀԱՅՈՒԹՅՈՒՆ**

**Աղյուսակ 4.4. ՄԱՆԿԱԿԱՆ ՄԱՀԱՅՈՒԹՅՈՒՆՆ ԸՍՏ ՄԵՌԻ, 2010-2015ԹԹ.**

(մինչև 1 տարեկան հասակում մահացածները)

Տարի	Բացարձակ թվաքանակ, մարդ		Գործակից (1000 կենդանի ծնվածի հաշվով)	
	աղջիկ	տղա	աղջիկ	տղա
2010	15	19	11.5	13.7
2011	13	18	10.5	13.3
2012	10	9	8.5	6.8
2013	10	18	8.6	14.9
2014	8	13	6.9	10.3
2015	15	13	12.3	9.5

**Աղյուսակ 4.5. ԵՐԵՒԱՆԵՐԻ ՄԱՀԱՅՈՒԹՅՈՒՆՆ ԸՍՏ ՄԵՌԻ, 2010-2015ԹԹ.**

(մինչև 5 տարեկան հասակում մահացածները)

Տարի	Բացարձակ թվաքանակ, մարդ		Գործակից (1000 կենդանի ծնվածի հաշվով)	
	աղջիկ	տղա	աղջիկ	տղա
2010	17	22	13.0	15.9
2011	18	20	14.6	14.8
2012	12	13	10.2	9.8
2013	16	22	13.8	18.2
2014	10	15	8.6	11.9
2015	19	19	15.6	13.9

**Աղյուսակ 4.6. ՄԱՆԿԱԿԱՆ ՄԱՀԵՐԸ ԵՎ ՄԵՌԵԼԱԾԻՆՆԵՐՆ ԸՍՏ ՄԵՌԻ ԵՎ ԼՂՀ ՇՐՋԱՆՆԵՐԻ, 2011-2015ԹԹ.**

Շրջան	2011				2012			
	Մանկական մահեր		Մեռելածիններ		Մանկական մահեր		Մեռելածիններ	
	աղջիկ	տղա	աղջիկ	տղա	աղջիկ	տղա	աղջիկ	տղա
Ընդամենը ԼՂՀ	13	18	8	5	10	9	12	9
Ստեփանակերտ	5	7	8	5	4	5	12	9
Ասկերան	-	2	-	-	-	-	-	-
Հաղրուք	-	5	-	-	-	-	-	-
Մարտակերտ	3	1	-	-	1	-	-	-
Մարտունի	1	1	-	-	3	1	-	-
Շահումյան	-	1	-	-	-	-	-	-
Շուշի	1	-	-	-	-	-	-	-
Քաշաթաղ	3	1	-	-	2	3	-	-

Շրջան	2013				2014				2015			
	Մանկական մահեր		Մեռելածիններ		Մանկական մահեր		Մեռելածիններ		Մանկական մահեր		Մեռելածիններ	
	աղջիկ	տղա	աղջիկ	տղա	աղջիկ	տղա	աղջիկ	տղա	աղջիկ	տղա	աղջիկ	տղա
Ընդամենը ԼՂՀ	10	18	3	6	8	13	7	4	15	13	1	5
Ստեփանակերտ	8	14	3	6	4	10	6	4	9	9	1	5
Ասկերան	-	-	-	-	2	-	-	-	3	-	-	-

ՄԱՍ 4: ՄԵՌԵԼԱԾՆՈՒԹՅՈՒՆ ԵՎ ՄԱՆԿԱԿԱՆ ՄԱՀԱՅՈՒԹՅՈՒՆ

Շրջան	2013				2014				2015			
	Մանկական մասեր		Մեռելածիններ		Մանկական մասեր		Մեռելածիններ		Մանկական մասեր		Մեռելածիններ	
	աղջիկ	տղա	աղջիկ	տղա	աղջիկ	տղա	աղջիկ	տղա	աղջիկ	տղա	աղջիկ	տղա
Հաղորոք	-	2	-	-	-	1	1	-	-	-	-	-
Մարտակերտ	1	-	-	-	2	1	-	-	2	1	-	-
Մարտունի	-	1	-	-	-	1	-	-	-	1	-	-
Շահույթ	-	-	-	-	-	-	-	-	-	-	-	-
Շուշի	-	-	-	-	-	-	-	-	-	-	-	-
Քաշաբաղ	1	1	-	-	-	-	-	-	1	2	-	-

Աղյուսակ 4.7. ՄԱՆԿԱԿԱՆ ՄԱՀԱՅՈՒԹՅՈՒՆՆ ԸՍՏ ՄԱՀՎԱՆ ՀԻՄՆԱԿԱՆ ՊԱՏՃԱՌՆԵՐԻ 2011-2015ԹԹ.

(միլևն 1 տարեկան հասակում մահացածները)

Մահվան պատճառները	Ընդամենը					1000 կենդանածնի հաշվով				
	2011	2012	2013	2014	2015	2011	2012	2013	2014	2015
<b>Բոլոր պատճառներից մահացածների թվաքանակը նրանցից՝</b>	31	19	28	21	28	12.0	7.6	11.8	8.6	10.8
Արյան շրջանառության համակարգի հիվանդություններ վնասվածքներ, թունավորումներ և արտաքին պատճառների ներգործության որոշ այլ հետևանքներ	3	3	2	4	4	1.2	1.2	0.8	1.6	1.5
Շնչառական օրգանների հիվանդություններ	-	1	3	-	5	-	0.4	1.3	-	1.9
Նյարդային համակարգի հիվանդություններ	5	3	5	3	10	1.9	1.2	2.1	1.2	3.9
Կլինիկական և լաբորատոր հետազոտությունների ընթացքում բացահայտված և այլ խորագրերում չդասակարգված ախտանիշներ, նշաններ և շեղումներ նորմայից	3	2	1	1	-	1.2	0.8	0.4	0.4	-
Մարտոդական օրգանների հիվանդություններ	-	-	2	-	3	-	-	0.8	-	1.2
Պերինատալ շրջանում առաջացող առանձին վիճակներ	1	-	-	1	-	0.4	-	-	0.4	-
Գ-ժրախտ պատահարներ	4	-	11	4	2	1.5	-	4.6	1.6	0.8
Սիզասեռական համակարգի հիվանդություններ	-	-	-	-	1	-	-	-	-	0.4
Սիզասեռական համակարգի հիվանդություններ	3	2	-	1	-	1.2	0.8	-	0.4	-
Ռակրամկանային համակարգի և շարակցական հյուսվածքի հիվանդություններ	1	1	-	-	-	0.4	0.4	-	-	-
Բնածին շեղումներ դեֆորմացիաներ և քրոմոսոմային խանգարումներ	7	3	4	7	3	2.7	1.2	1.7	2.9	1.2
Հղիություն, ծննդաբերություն և հետծննդաբերական շրջան (բարդություններ)	4	4	-	-	-	1.5	1.6	-	-	-

ՄԱՍ 4: ՄԵՌԵԼԱԾՆՈՒԹՅՈՒՆ ԵՎ ՄԱՆԿԱԿԱՆ ՄԱՀԱՑՈՒԹՅՈՒՆ

Աղյուսակ 4.8. ԵՐԵՎԱՆԵՐԻ ՄԱՀԱՑՈՒԹՅՈՒՆՆ ԸՍՏ ԼՂՀ ՇՐՋԱՆՆԵՐԻ 2011-2015ԹԹ.  
(մինչև 5 տարեկան մահերը, 1000 կենդանի ծնվածի հաշվով)

Շրջան	2011		2012		2013		2014		2015	
	Բացարձակ թվաքանակ, մարդ	Գործակից (1000 կենդանի ծնվածի հաշվով)	Բացարձակ թվաքանակ, մարդ	Գործակից (1000 կենդանի ծնվածի հաշվով)	Բացարձակ թվաքանակ, մարդ	Գործակից (1000 կենդանի ծնվածի հաշվով)	Բացարձակ թվաքանակ, մարդ	Գործակից (1000 կենդանի ծնվածի հաշվով)	Բացարձակ թվաքանակ, մարդ	Գործակից (1000 կենդանի ծնվածի հաշվով)
<b>Ընդամենը ԼՂՀ</b>	<b>38</b>	<b>14.7</b>	<b>25</b>	<b>10.0</b>	<b>38</b>	<b>16.0</b>	<b>25</b>	<b>10.3</b>	<b>38</b>	<b>14.7</b>
Ստեփանակերտ	14	13.0	10	9.7	24	24.6	15	13.9	23	20.6
Ասկերան	4	15.9	1	4.1	2	8.3	2	8.8	4	16.1
Հաղրուք	5	24.3	-	-	3	16.4	2	11.8	1	5.6
Մարտակերտ	4	12.4	2	5.7	3	9.6	3	10.3	4	12.0
Մարտունի	3	8.6	4	11.9	2	5.9	1	3.2	3	8.3
Շահումյան	1	15.6	-	-	-	-	2	32.3	-	-
Շուշի	2	28.2	1	12.7	-	-	-	-	-	-
Քաշաթաղ	5	20.2	7	30.8	4	21.5	-	-	3	15.5

Աղյուսակ 4.9. ՄԻՆՉԵՎ 5 ՏԱՐԵԿԱՆ ԵՐԵՎԱՆԵՐԻ ՄԱՀԱՑՈՒԹՅՈՒՆՆ ԸՍՏ ՄԱՀՎԱՆ ՀԻՄՆԱԿԱՆ ՊԱՏՃԱՌՆԵՐԻ 2011-2015ԹԹ.

Մահվան պատճառները	Ընդամենը					1000 կենդանածնի հաշվով				
	2011	2012	2013	2014	2015	2011	2012	2013	2014	2015
<b>Բոլոր պատճառներից մահացածների թվաքանակը նրանցից՝</b>	38	25	38	25	38	14.7	10.0	16.0	10.3	14.7
Արյան շրջանառության համակարգի հիվանդություններ Վնասվածքներ, թունավորումներ և արտաքին պատճառների ներգործության որոշ այլ հետևանքներ	5	3	3	4	7	1.9	1.2	1.3	1.6	2.7
Նորագոյացություններ Շնչառական օրգանների հիվանդություններ	2	2	5	1	6	0.8	0.8	2.1	0.4	2.3
Նյարդային համակարգի հիվանդություններ	-	1	-	-	1	-	0.4	-	-	0.4
Կլինիկական և լաբորատոր հետազոտությունների ընթացքում բացահայտված և այլ խորագրերում չդասակարգված ախտանիշներ, նշաններ և շեղումներ նորմայից	6	5	7	4	10	2.3	2.0	2.9	1.6	3.9
Մարտդակաձև օրգանների հիվանդություններ	4	2	1	1	1	1.5	0.8	0.4	0.4	0.4
Պերինատալ շրջանում առաջացող առանձին վիճակներ	-	-	2	-	4	-	-	0.8	-	1.5
Վարակիչ և մակարածական հիվանդություններ	-	-	-	-	-	-	-	-	-	-
Միզասեռական համակարգի հիվանդություններ	1	-	-	2	1	0.4	-	-	0.8	0.4
Ռսկրամկանային համակարգի և շարակցական հյուսվածքի հիվանդություններ	4	-	12	5	2	1.5	-	5.1	2.1	0.8
Սիրտանոթային համակարգի հիվանդություններ	-	-	-	-	-	-	-	-	-	-
Ոսկրամկանային համակարգի և շարակցական հյուսվածքի հիվանդություններ	3	2	-	1	1	1.2	0.8	-	0.4	0.4
Ռսկրամկանային համակարգի և շարակցական հյուսվածքի հիվանդություններ	1	1	-	-	-	0.4	0.4	-	-	-

ՄԱՍ 4: ՄԵՌԵԼԱԾՆՈՒԹՅՈՒՆ ԵՎ ՄԱՆԿԱԿԱՆ ՄԱՀԱՅՈՒԹՅՈՒՆ

Մահվան պատճառները	Ընդամենը					1000 կենդանաձնի հաշվով				
	2011	2012	2013	2014	2015	2011	2012	2013	2014	2015
Բնածին շեղումներ դեֆորմացիաներ և քրոմոսոմային խանգարումներ	8	5	7	7	3	3.1	2.0	2.9	2.9	1.2
Հղիություն, ծննդաբերություն և հետծննդաբերական շրջան (բարդություններ)	4	4	-	-	-	1.5	1.6	-	-	-
Գժբախտ պատահարներ	.	-	-	-	2	-	-	-	-	0.8
Ներզատական համակարգի հիվանդություններ	-	-	1	-	-	-	-	0.4	-	-

**Մահվան դեպքերի մասին տեղեկությունները** ստացվում են մահվան վերաբերյալ ակտերի հիման վրա, որոնք տրամադրվում են ԼԳՀ արդարադատության նախարարության քաղաքացիական կացության ակտերի գրանցման (ՔԿԱԳ) տարածքային բաժիններից:

**Մահացության ընդհանուր գործակիցը** հաշվարկվում է որպես հաշվետու տարում արձանագրված մահվան դեպքերի և մշտական բնակչության միջին տարեկան թվաքանակի ցուցանիշների հարաբերություն, 1000 բնակչի հաշվով:

**Մահացության տարիքային գործակիցները** բնութագրում են յուրաքանչյուր տարիքային խմբում մահացության միջին մակարդակը: Դրանք հաշվարկվում են հաշվետու տարվա ընթացքում, տվյալ տարիքում մահացածների թվաքանակի և ընթացիկ գնահատման արդյունքներով ստացված, համապատասխան տարիքի բնակչության միջին տարեկան թվաքանակի (մշտական բնակչություն) հարաբերությամբ:

**Մահվան պատճառների մասին տեղեկատվության աղբյուր է** հանդիսանում մահվան մասին բժշկի կողմից կազմված մահվան բժշկական վկայագրերում մահացության պատճառների վերաբերյալ կատարված գրանցումները: Հիշատակված փաստաթղթերը՝ մահվան վերաբերյալ ակտերի հետ միասին, վիճակագրական մշակման համար տրամադրվում են վիճակագրական մարմիններին:

Մահվան ակտերի մշակումն ըստ մահվան պատճառների իրականացվում է Առողջապահության համաշխարհային կազմակերպության կողմից ընդունված Հիվանդությունների միջազգային դասակարգչի 10-րդ վերանայմանը համաձայն:

**Մայրական մահացությունը** բնորոշվում է որպես հղիությամբ պայմանավորված կնոջ մահ, անկախ հղիության տևողությունից, որը վրա է հասել հղիության ընթացքում կամ նրա ավարտից հետո 42 օրերի ընթացքում, հղիության հետ կապված որևէ պատճառից, բարդացած վերջինիս առկայությամբ կամ վարման գործընթացով, բացառությամբ դժբախտ պատահարի կամ հանկարծակի առաջացած պատճառի:

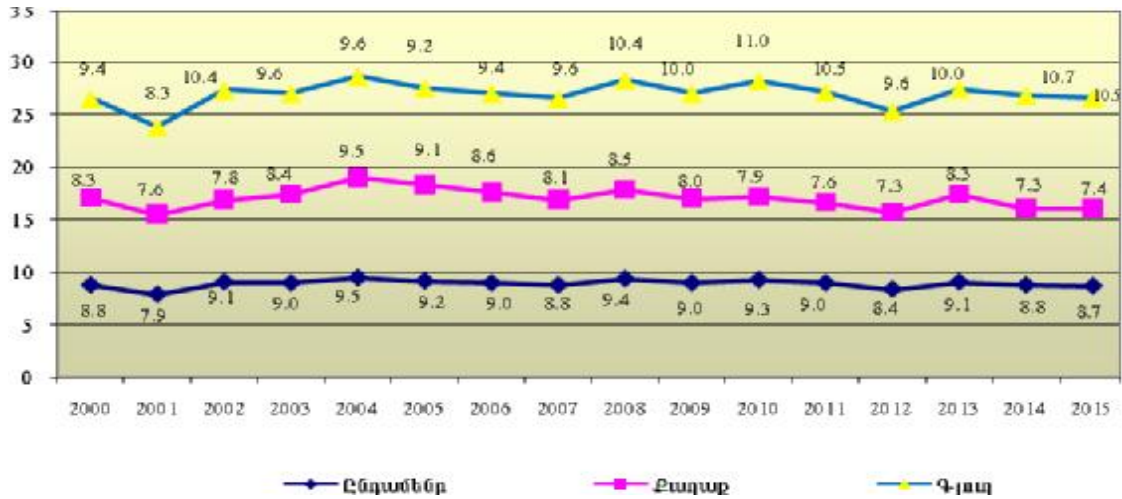
**Մահացության գործակիցն ըստ մահվան պատճառների՝** մահացածների թվաքանակն է ըստ մահվան առանձին պատճառների, հարաբերած մշտական բնակչության միջին տարեկան թվաքանակին: Ի տարբերություն մահվան ընդհանուր գործակիցների, տվյալ հաշվարկը տարեկան կտրվածքով կատարվում է 100 000 բնակչի հաշվով:

**Կյանքի սպասվող տևողությունը ծննդյան պահից**-տարիների այն թիվն է, որ ծնվող սերունդը, միջին հաշվով, կապրի, պայմանով, որ այդ սերնդի ողջ կյանքի ընթացքում մի տարիքից հաջորդին անցնելիս, մահացությունը յուրաքանչյուր տարիքում հավասար կլինի բնակչության մահացության տվյալ ժամանակահատվածի մակարդակին:

ՄԱՍ 5. ՄԱՀԱՑՈՒԹՅՈՒՆ

Գծապատկեր 5.1. ՄԱՀԱՑՈՒԹՅԱՆ ԳՈՐԾԱԿԻՑՆ ԸՍՏ ԲՆԱԿԱՎԱՅՐԵՐԻ 2000-2015ԹԹ:

1000 բնակչի հաշվով

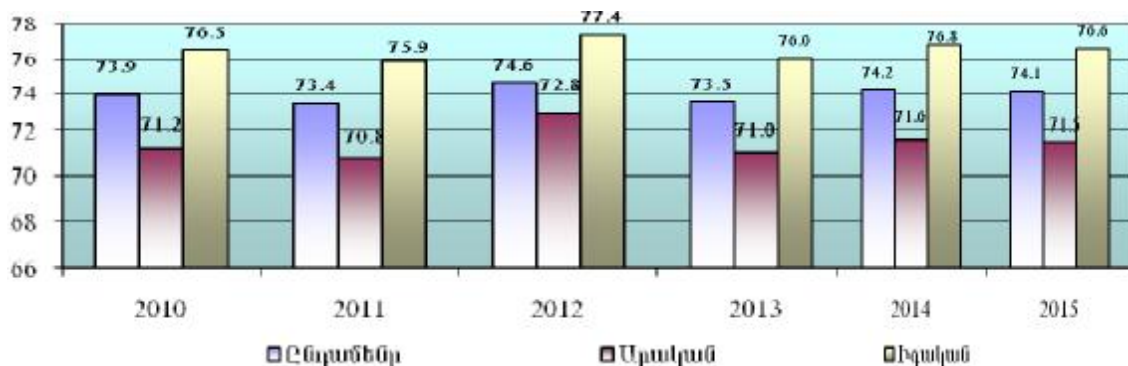


Գծապատկեր 5.2. ՄԱՀԱՑՈՒԹՅԱՆ ԳՈՐԾԱԿԻՑՆ ԸՍՏ ՍԵՌԻ 2000-2015ԹԹ:

1000 բնակչի հաշվով

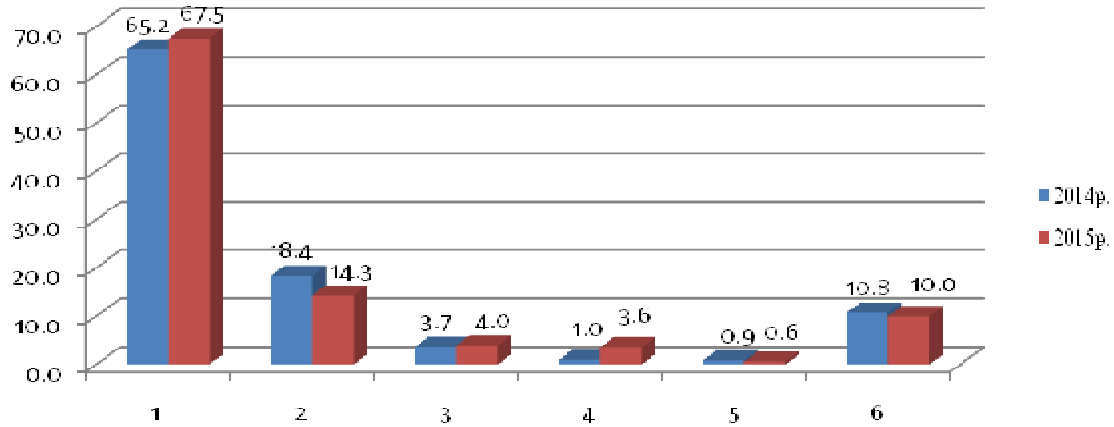


Գծապատկեր 5.3. ԿՅԱՆՔԻ ՍՊԱՍՎՈՂ ՄԻՋԻՆ ՏԵՎՈՂՈՒԹՅՈՒՆԸ ԾՆՆԴԻՑ 2010-2015ԹԹ:





**Գծապատկեր 5.4. ՄԱՀԱՑՈՒԹՅՈՒՆՆ ԸՍՏ ՄԱՀՎԱՆ ՀԻՄՆԱԿԱՆ ՊԱՏՃԱՌՆԵՐԻ 2014-2015ԹԹ.**  
(%- ով ընդհանուրի նկատմամբ)



1. Արյան շրջանառության համակարգի հիվանդություններ
2. Նորագոյացություններ
3. Շնչառական օրգանների հիվանդություններ
4. Մարտդական օրգանների հիվանդություններ
5. Նյարդային համակարգի հիվանդություններ
6. Այլ

ՄԱՍ 5. ՄԱՀԱՑՈՒԹՅՈՒՆ

Աղյուսակ 5.1. ՄԱՀԵՐՆ ԸՍՏ ՍԵՈՒԻ ԵՎ ՏԱՐԻՔԱՅԻՆ ԽՄԲԵՐԻ 2010-2015ԹԹ.

Տարիքային խումբ	2010			2011		
	Ընդամենը	տղամարդ	կին	Ընդամենը	տղամարդ	կին
<b>Ընդամենը</b>	<b>1341</b>	<b>643</b>	<b>698</b>	<b>1297</b>	<b>657</b>	<b>640</b>
<i>այդ թվում՝</i>						
0-4	39	22	17	38	20	18
5-9	4	3	1	5	2	3
10-14	2	2	-	6	5	1
15-19	4	4	-	6	4	2
20-24	7	6	1	9	8	1
25-29	8	5	3	10	8	2
30-34	12	9	3	10	9	1
35-39	6	5	1	8	6	2
40-44	11	9	2	19	11	8
45-49	26	17	9	28	19	9
50-54	51	36	15	47	30	17
55-59	57	37	20	66	44	22
60-64	73	46	27	82	45	37
65-69	50	32	18	58	36	22
70-74	167	89	78	140	85	55
75-79	212	106	106	221	119	102
80-84	306	111	195	267	121	146
85 և բարձր	306	104	202	277	85	192

Տարիքային խումբ	2012			2013		
	Ընդամենը	տղամարդ	կին	Ընդամենը	տղամարդ	կին
<b>Ընդամենը</b>	<b>1232</b>	<b>640</b>	<b>592</b>	<b>1344</b>	<b>647</b>	<b>697</b>
<i>այդ թվում՝</i>						
0-4	25	13	12	38	22	16
5-9	2	2	0	3	1	2
10-14	1	0	1	1	1	0
15-19	4	2	2	3	1	2
20-24	3	3	0	7	4	3
25-29	11	10	1	11	9	2
30-34	16	10	6	13	9	4
35-39	8	7	1	19	12	7
40-44	23	17	6	17	12	5
45-49	24	14	10	36	27	9
50-54	55	34	21	63	36	27
55-59	71	50	21	70	45	25
60-64	64	40	24	65	42	23
65-69	39	28	11	64	40	24
70-74	111	71	40	121	61	60
75-79	201	108	93	211	104	107
80-84	277	135	142	259	103	156
85 և բարձր	297	96	201	343	118	225

**ՄԱՍ 5. ՄԱՀԱՑՈՒԹՅՈՒՆ**

Տարիքային խումբ	2014			2015		
	Ընդամենը	տղամարդ	կին	Ընդամենը	տղամարդ	կին
<b>Ընդամենը</b>	<b>1309</b>	<b>628</b>	<b>681</b>	<b>1290</b>	<b>654</b>	<b>636</b>
<i>այդ թվում՝</i>						
0-4	25	15	10	37	18	19
5-9	3	2	1	2	1	1
10-14	3	2	1	1	0	1
15-19	2	2	0	11	8	3
20-24	8	6	2	5	5	0
25-29	13	11	2	5	4	1
30-34	11	7	4	10	8	2
35-39	20	15	5	17	11	6
40-44	11	5	6	19	14	5
45-49	33	24	9	24	16	8
50-54	47	30	17	43	31	12
55-59	58	33	25	71	46	25
60-64	78	50	28	80	47	33
65-69	90	59	31	84	53	31
70-74	94	51	43	78	49	29
75-79	211	107	104	178	90	88
80-84	240	101	139	245	124	121
85 և բարձր	362	108	254	380	129	251

**Աղյուսակ 5.2. ՄԱՀԱՑՈՒԹՅԱՆ ԸՆԴՀԱՆՈՒՐ ԳՈՐԾԱԿԻՑՆԵՐԸ 2000-2015ԹԹ. (1000 բնակչի հաշվով)**

Տարի	Ընդամենը	Քաղաք	Գյուղ
2000	8,8	8,3	9,4
2001	7,9	7,6	8,3
2002	9,1	7,8	10,4
2003	9,0	8,4	9,6
2004	9,5	9,5	9,6
2005	9,2	9,1	9,2
2006	9,0	8,6	9,4
2007	8,8	8,1	9,6
2008	9,4	8,5	10,4
2009	9,0	8,0	10,0
2010	9,3	7,9	11,0
2011	9,0	7,6	10,5
2012	8,4	7,3	9,6
2013	9,1	8,3	10,0
2014	8,8	7,3	10,7
2015	8,7	7,4	10,5

**ՄԱՍ 5. ՄԱՀԱՑՈՒԹՅՈՒՆ**

**Աղյուսակ 5.3. ՄԱՀԱՑՈՒԹՅՈՒՆՆ ԸՍՏ ՄԱՀՎԱՆ ՀԻՄՆԱԿԱՆ ՊԱՏՃԱՌՆԵՐԻ 2012-2015ԹԹ.**

Մահացության պատճառները	2012		2013		2014		2015	
	Ընդամենը, մարդ	100 000 բնակչի հաշվով	Ընդամենը, մարդ	100 000 բնակչի հաշվով	Ընդամենը, մարդ	100 000 բնակչի հաշվով	Ընդամենը, մարդ	100 000 բնակչի հաշվով
Արյան շրջանառության համակարգի հիվանդություններ	787	536.7	845	570.4	853	572.8	871	588.2
Վնասվածքներ, թունավորումներ և արտաքին պատճառների ներգործության որոշ այլ հետևանքներ	40	27.3	80	54.0	51	34.2	55	37.1
Նորագոյացություններ	246	167.7	242	163.4	241	161.8	184	124.3
Շնչառական օրգանների հիվանդություններ	57	38.9	55	37.1	49	32.9	52	35.1
Նյարդային համակարգի հիվանդություններ	14	9.5	23	15.5	12	8.1	8	5.4
Կլինիկական և լաբորատոր հետազոտությունների ընթացքում բացահայտված և այլ խորագրերում	37	25.2	29	19.6	32	21.5	44	29.7
չդասակարգված ախտանիշներ, նշաններ և շեղումներ նորմալից	5	3.4	14	9.5	13	8.7	46	31.1
Մարտոդական օրգանների հիվանդություններ	5	3.4	14	9.5	13	8.7	46	31.1
Պերինատալ շրջանում առաջացող առանձին վիճակներ	-	-	13	8.8	5	3.4	2	1.4
Ներգատական համակարգի հիվանդություններ սնուցման և նյութափոխանակության խանգարումներ	13	8.9	11	7.4	7	4.7	1	0.7
Վարակիչ և մակաբուծական հիվանդություններ	3	2.0	8	5.4	6	4.0	1	0.7
Միզասեռական համակարգի հիվանդություններ	11	7.5	8	5.4	11	7.4	11	7.4
Բնածին շեղումներ (զարգացման արատներ), դեֆորմացիաներ և քրոմոսոմային խանգարումներ	6	4.1	7	4.7	8	5.4	4	2.7
Հիիություն, ծննդաբերություն և հետծննդաբերական շրջան (բարդություններ)	5	3.4	-	-	1	0.7	-	-
Այլ	8	5.5	9	6.1	20	13.4	11	7.4
<b>Ընդամենը</b>	<b>1232</b>	<b>840.1</b>	<b>1344</b>	<b>907.2</b>	<b>1309</b>	<b>879.0</b>	<b>1290</b>	<b>871.2</b>

**Աղյուսակ 5.4. ՄԱՀԱՑՈՒԹՅՈՒՆՆ ԸՍՏ ՄԱՀՎԱՆ ՀԻՄՆԱԿԱՆ ՊԱՏՃԱՌՆԵՐԻ ԼՂՀ ՇՐՋԱՆՆԵՐՈՎ 2010-2015ԹԹ.**

Շրջան, տարի	Մահացության պատճառները				
	Արյան շրջանառության համակարգի հիվանդություններ	Վնասվածքներ, թունավորումներ և արտաքին պատճառների ներգործության որոշ այլ հետևանքներ	Նորագոյացություններ	Շնչառական օրգանների հիվանդություններ	Նյարդային համակարգի հիվանդություններ
<b>2010</b>					
Ընդամենը ԼՂՀ	886	36	190	62	24
Ստեփանակերտ	196	15	97	32	16
Ասկերան	154	3	9	3	1

ՄԱՍ 5. ՄԱՀԱՑՈՒԹՅՈՒՆ

Շրջան, տարի	Արյան շրջանառության համակարգի հիվանդություններ	Մահացության պատճառները			
		Վնասվածքներ, բունավորումներ և արտաքին պատճառների ներգործության որոշ այլ հետևանքներ	Նորագոյացություններ	Շնչառական օրգանների հիվանդություններ	Նյարդային համակարգի հիվանդություններ
Հաղործ	117	5	9	6	1
Մարտակերտ	153	7	26	10	2
Մարտունի	212	1	40	3	4
Շահումյան	12	-	-	1	-
Շուշի	27	4	5	3	-
Քաշաթաղ	15	1	4	4	-
<b>2011</b>					
Ընդամենը ԼՂՀ	791	40	232	64	19
Ստեփանակերտ	184	22	117	34	7
Ասկերան	131	1	16	8	1
Հաղործ	96	2	14	3	3
Մարտակերտ	146	4	26	4	1
Մարտունի	196	8	47	9	5
Շահումյան	4	-	1	-	1
Շուշի	13	1	9	4	1
Քաշաթաղ	21	2	2	2	-
<b>2012</b>					
Ընդամենը ԼՂՀ	787	40	246	57	14
Ստեփանակերտ	212	10	121	27	1
Ասկերան	119	4	32	5	-
Հաղործ	91	6	8	4	1
Մարտակերտ	159	7	28	9	4
Մարտունի	158	7	47	6	2
Շահումյան	9	-	2	-	-
Շուշի	15	2	5	3	4
Քաշաթաղ	24	4	3	3	2
<b>2013</b>					
Ընդամենը ԼՂՀ	845	80	242	55	23
Ստեփանակերտ	245	33	127	29	10
Ասկերան	135	7	25	4	-
Հաղործ	83	6	11	2	1
Մարտակերտ	158	13	24	7	2
Մարտունի	179	12	40	10	5
Շահումյան	11	1	2	-	-
Շուշի	20	6	5	1	4
Քաշաթաղ	14	2	8	2	1
<b>2014</b>					
Ընդամենը ԼՂՀ	853	51	241	49	12
Ստեփանակերտ	247	21	112	26	4
Ասկերան	105	9	34	5	3
Հաղործ	96	3	13	4	-
Մարտակերտ	171	8	26	8	1
Մարտունի	189	6	41	4	4
Շահումյան	7	3	1	-	-
Շուշի	21	1	7	1	-
Քաշաթաղ	17	-	7	1	-
<b>2015</b>					
Ընդամենը ԼՂՀ	871	55	184	52	8
Ստեփանակերտ	267	25	78	29	1
Ասկերան	124	7	13	8	1
Հաղործ	99	5	15	-	-
Մարտակերտ	168	8	38	4	3
Մարտունի	155	6	29	3	2

**ՄԱՍ 5. ՄԱՀԱՑՈՒԹՅՈՒՆ**

Շրջան, տարի	Արյան շրջանառության համակարգի հիվանդություններ	Մահացության պատճառները			
		Վնասվածքներ, բունավորումներ և արտաքին պատճառների ներգործության որոշ այլ հետևանքներ	Նորագոյացություններ	Շնչառական օրգանների հիվանդություններ	Նյարդային համակարգի հիվանդություններ
Շահումյան	7	-	1	-	-
Շուշի	24	-	5	4	-
Քաշաթաղ	27	4	5	4	1

**Աղյուսակ 5.5. ՄԱՀԱՑՈՒԹՅԱՆ ՏԱՐԻՔԱՅԻՆ ԳՈՐԾԱԿԻՑՆԵՐԸ ԸՍՏ ՔԱՂԱՔԱՅԻՆ ԵՎ ԳՅՈՒՂԱԿԱՆ ԲՆԱԿՉՈՒԹՅԱՆ 2010-2015ԹԹ. (1000 բնակչի հաշվով)**

Տարիքային խումբ	2010			2011		
	Ընդամենը	Քաղաք	Գյուղ	Ընդամենը	Քաղաք	Գյուղ
0-4	3.3	4.5	2.2	3.2	3.3	3.1
5-9	0.3	0.4	0.3	0.4	0.3	0.5
10-14	0.2	0.2	0.2	0.5	0.9	0.2
15-19	0.3	0.1	0.5	0.4	0.6	0.3
20-24	0.5	0.6	0.4	0.7	1.2	0.2
25-29	0.7	0.5	1.0	0.9	1.4	0.4
30-34	1.4	1.5	1.3	1.1	2.1	0.2
35-39	0.7	0.2	1.3	1.0	1.5	0.5
40-44	1.2	1.6	0.7	2.0	2.5	1.6
45-49	2.6	3.1	2.1	2.8	4.2	1.7
50-54	7.0	7.0	6.9	6.4	9.1	4.2
55-59	9.7	10.1	9.1	11.1	15.2	7.2
60-64	23.1	26.2	19.8	25.8	29.8	22.1
65-69	8.3	9.1	7.7	9.6	13.3	6.6
70 և բարձր	77.6	80.8	75.7	70.2	80.7	63.4
Տարիքային խումբ	2012			2013		
	Ընդամենը	Քաղաք	Գյուղ	Ընդամենը	Քաղաք	Գյուղ
0-4	2.1	2.4	1.8	3.1	4.7	1.6
5-9	0.2	0.0	0.3	0.3	0.3	0.2
10-14	0.1	0.0	0.2	0.1	0.0	0.2
15-19	0.3	0.2	0.4	0.2	0.4	0.0
20-24	0.2	0.2	0.2	0.5	0.5	0.6
25-29	1.0	1.1	0.8	1.0	0.8	1.2
30-34	1.8	2.6	0.8	1.5	1.2	1.8
35-39	1.0	0.9	1.0	2.3	3.3	1.0
40-44	2.4	2.3	2.5	1.7	1.7	1.8
45-49	2.4	2.4	2.3	3.5	2.6	4.9
50-54	7.3	8.2	6.2	8.3	9.0	7.5
55-59	11.8	10.4	13.8	11.5	12.7	9.8
60-64	19.9	24.8	14.4	20.0	22.6	16.9
65-69	6.4	9.2	3.9	10.3	12.8	8.2
70 և բարձր	67.8	72.9	64.6	70.8	80.0	65.0

ՄԱՍ 5. ՍԱՀԱՑՈՒԹՅՈՒՆ

Տարիքային խումբ	2014			2015		
	Ընդամենը	Քաղաք	Գյուղ	Ընդամենը	Քաղաք	Գյուղ
0-4	2.0	3.3	0.7	3.1	4.4	1.6
5-9	0.3	0.3	0.2	0.2	0.2	0.2
10-14	0.3	0.2	0.4	0.1	0.2	0.0
15-19	0.1	0.2	0.0	0.8	0.7	1.0
20-24	0.6	0.7	0.4	0.4	0.2	0.6
25-29	1.1	0.7	1.8	0.4	0.6	0.2
30-34	1.2	1.3	1.1	1.1	1.3	0.8
35-39	2.4	2.3	2.5	2.0	1.3	3.1
40-44	1.1	1.0	1.2	1.9	1.8	2.2
45-49	3.2	3.7	2.5	2.4	1.8	3.3
50-54	6.2	5.6	7.1	5.7	5.2	6.4
55-59	9.5	6.6	14.1	11.7	12.0	11.2
60-64	23.8	26.6	20.2	24.6	24.0	25.2
65-69	14.4	16.2	12.7	13.6	17.6	9.6
70 և բարձր	68.4	71.2	66.4	66.8	69.6	64.8

Աղյուսակ 5.6. ԿՅԱՆՔԻ ՍՊԱՍՎՈՂ ՏԵՎՈՂՈՒԹՅՈՒՆԸ ՀԱՇՎԱՐԿՎԱԾ ԾՆՆԴՅԱՆ ՊԱՀԻՑ 2010-2015ԹԹ.

Տարի	Ընդամենը	Տղամարդ	Կին	Քաղաք			Գյուղ		
				Ընդամենը	Տղամարդ	Կին	Ընդամենը	Տղամարդ	Կին
2010/2011	73.4	70.8	75.9	73.0	70.5	75.2	73.6	70.8	76.5
2011/2012	74.6	71.8	77.4	73.6	70.0	77.2	75.5	73.7	77.4
2012/2013	73.5	71.0	76.0	72.2	69.3	75.0	74.8	72.7	76.9
2013/2014	74.2	71.6	76.8	73.6	71.0	76.2	74.8	72.0	77.5
2014/2015	74.1	71.5	76.6	73.6	70.8	76.3	74.5	72.1	77.0

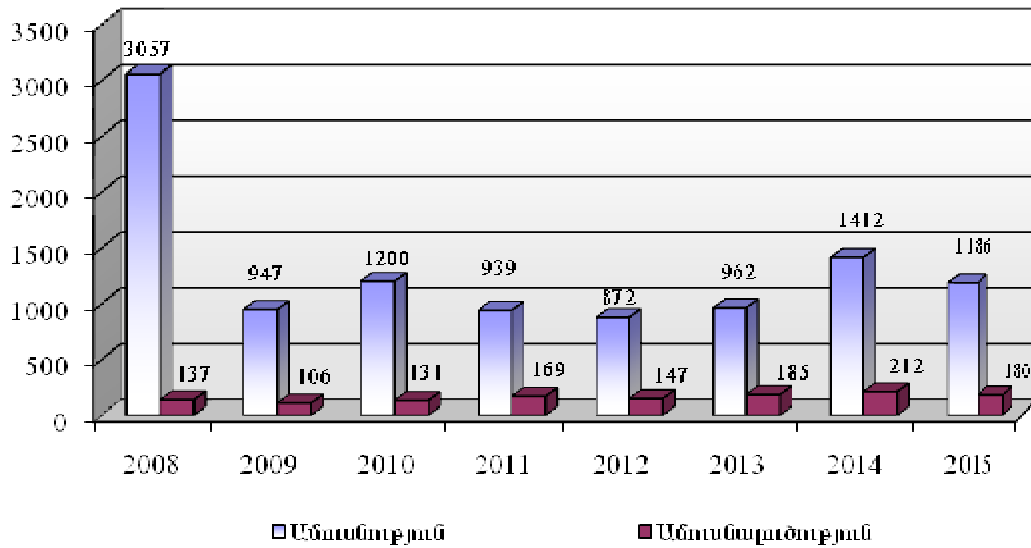
**Ամուսնությունների և ամուսնալուծությունների** մասին տեղեկությունները ստացվում են ամուսնության և ամուսնալուծության ակտերի հիման վրա, որոնք տրամադրվում են ԼՂՀ արդարադատության նախարարության քաղաքացիական կացության ակտերի գրանցման (ՔԿԱԳ) տարածքային բաժինների կողմից:

**Ամուսնության ընդհանուր գործակիցը** որոշվում է գրանցված ամուսնությունների քանակի և մշտական բնակչության միջին տարեկան թվաքանակի ցուցանիշների հարաբերությամբ: Հաշվարկվում է 1000 բնակչի հաշվով:

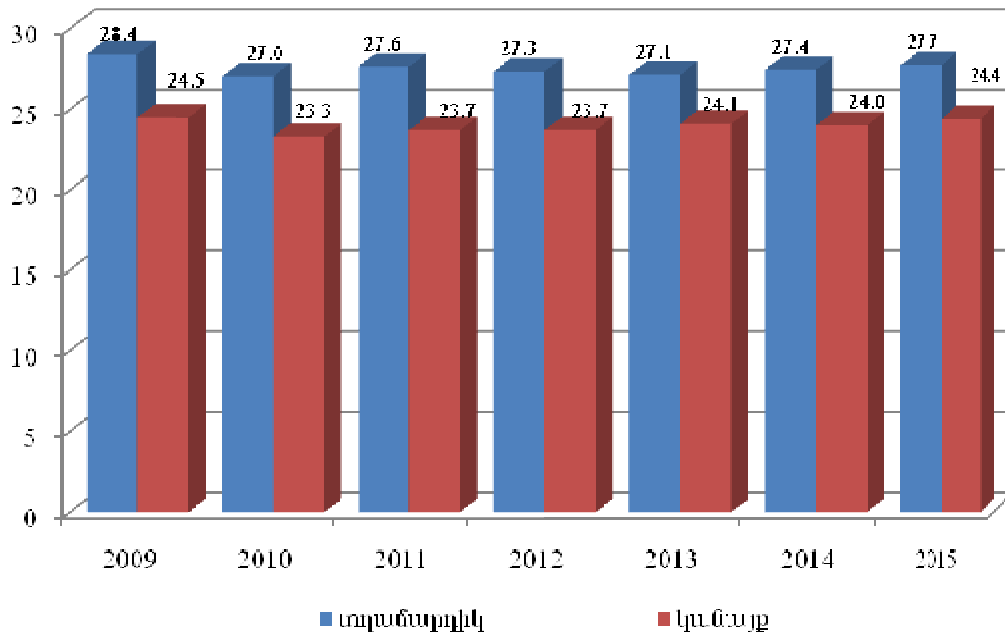
**Ամուսնալուծության ընդհանուր գործակիցը** որոշվում է գրանցված ամուսնալուծությունների քանակի և մշտական բնակչության միջին տարեկան թվաքանակի ցուցանիշների հարաբերությամբ: Հաշվարկվում է 1000 բնակչի հաշվով:



Գծապատկեր 6.1. ԳՐԱՆՑՎԱԾ ԱՄՈՒՄՆՈՒԹՅՈՒՆՆԵՐՆ ՈՒ ԱՄՈՒՄՆԱԼՈՒԾՈՒԹՅՈՒՆՆԵՐԸ 2008-2015ԹԹ.



Գծապատկեր 6.2. ԱՌԱՋԻՆ ԱՄՈՒՄՆՈՒԹՅԱՆ ՄԻՋԻՆ ՏԱՐԻԸ ԸՍՏ ՄԵՌԻ 2009-2015ԹԹ.



ՄԱՍ 6. ԱՄՈՒՄՆՈՒԹՅՈՒՆՆԵՐ ԵՎ ԱՄՈՒՄՆԱԼՈՒԾՈՒԹՅՈՒՆՆԵՐ

Աղյուսակ 6.1. ԱՄՈՒՄՆՈՒԹՅՈՒՆՆԵՐԸ ԵՎ ԱՄՈՒՄՆԱԼՈՒԾՈՒԹՅՈՒՆՆԵՐԸ  
2000-2015թթ.:

Տարիներ	Ընդամենը, ակտ		Գործակից, 1000 բնակչի հաշվով	
	ամուսնության	ամուսնալուծության	ամուսնության	ամուսնալուծության
2000	761	100	5.7	0.7
2001	707	107	5.2	0.8
2002	645	94	4.7	0.7
2003	676	93	4.9	0.7
2004	798	89	5.8	0.6
2005	751	135	5.5	1.0
2006	827	123	6.0	0.9
2007	519	123	3.7	0.9
2008	3057	137	21.9	1.0
2009	947	106	6.7	0.7
2010	1200	131	8.4	0.9
2011	939	169	6.5	1.2
2012	872	147	5.9	1.0
2013	962	185	6.5	1.2
2014	1412	212	9.5	1.4
2015	1186	180	8.0	1.2

Աղյուսակ 6.2. ԱՄՈՒՄՆՈՒԹՅՈՒՆՆԵՐԸ ԵՎ ԱՄՈՒՄՆԱԼՈՒԾՈՒԹՅՈՒՆՆԵՐԸ ԸՍՏ ԼՂՀ  
ՇՐՋԱՆՆԵՐԻ 2010-2015թթ.:

Շրջան, տարի	Ընդամենը, ակտ		Գործակից, 1000 բնակչի հաշվով	
	ամուսնության	ամուսնալուծության	ամուսնության	ամուսնալուծության
<b>2010</b>				
<b>Ընդամենը ԼՂՀ</b>	<b>1200</b>	<b>131</b>	<b>8.4</b>	<b>0.9</b>
Ստեփանակերտ	498	72	9.4	1.4
Ասկերան	132	12	7.4	0.7
Հաղրուք	97	3	7.6	0.2
Մարտակերտ	133	11	6.6	0.5
Մարտունի	149	18	6.2	0.8
Շահումյան	29	-	10.3	-
Շուշի	43	5	8.0	0.9
Քաշաթաղ	119	10	14.9	1.3
<b>2011</b>				
<b>Ընդամենը ԼՂՀ</b>	<b>939</b>	<b>169</b>	<b>6.5</b>	<b>1.2</b>
Ստեփանակերտ	419	77	7.8	1.4
Ասկերան	77	10	4.3	0.6
Հաղրուք	72	11	5.7	0.9
Մարտակերտ	77	21	3.9	1.1
Մարտունի	124	24	5.2	1.0
Շահումյան	20	2	6.9	0.7
Շուշի	34	7	6.2	1.3
Քաշաթաղ	116	17	13.6	2.0
<b>2012</b>				
<b>Ընդամենը ԼՂՀ</b>	<b>872</b>	<b>147</b>	<b>5.9</b>	<b>1.0</b>
Ստեփանակերտ	360	75	6.7	1.4
Ասկերան	91	17	5.1	1.0
Հաղրուք	65	8	4.9	0.6
Մարտակերտ	106	8	5.3	0.4
Մարտունի	111	17	4.6	0.7
Շահումյան	31	4	10.3	1.3
Շուշի	29	8	5.3	1.5
Քաշաթաղ	79	10	9.1	1.1

ՄԱՍ 6. ԱՄՈՒՄՆՈՒԹՅՈՒՆՆԵՐ ԵՎ ԱՄՈՒՄՆԱԼՈՒԾՈՒԹՅՈՒՆՆԵՐ

Շրջան, տարի	Ընդամենը, ակտ		Գործակից, 1000 բնակչի հաշվով	
	ամուսնության	ամուսնալուծության	ամուսնության	ամուսնալուծության
<b>2013</b>				
<b>Ընդամենը ԼՂՀ</b>	<b>962</b>	<b>185</b>	<b>6.5</b>	<b>1.2</b>
Ստեփանակերտ	415	89	7.6	1.6
Ասկերան	98	28	5.4	1.6
Հաղրուք	36	8	2.7	0.6
Մարտակերտ	94	19	4.7	0.9
Մարտունի	155	22	6.4	0.9
Շահումյան	25	1	8.1	0.3
Շուշի	51	7	9.2	1.3
Քաշաթաղ	88	11	9.6	1.2
<b>2014</b>				
<b>Ընդամենը ԼՂՀ</b>	<b>1412</b>	<b>212</b>	<b>9.5</b>	<b>1.4</b>
Ստեփանակերտ	597	122	10.8	2.2
Ասկերան	131	22	7.2	1.2
Հաղրուք	119	14	8.7	1.0
Մարտակերտ	144	16	7.3	0.8
Մարտունի	213	17	8.8	0.7
Շահումյան	30	2	9.7	0.6
Շուշի	54	8	9.9	1.5
Քաշաթաղ	124	11	13.3	1.2
<b>2015</b>				
<b>Ընդամենը ԼՂՀ</b>	<b>1186</b>	<b>180</b>	<b>8.0</b>	<b>1.2</b>
Ստեփանակերտ	472	112	8.5	2.0
Ասկերան	142	14	7.8	0.8
Հաղրուք	80	10	5.9	0.7
Մարտակերտ	122	11	6.0	0.5
Մարտունի	196	18	9.4	0.9
Շահումյան	26	0	8.0	-
Շուշի	60	7	10.9	1.7
Քաշաթաղ	88	8	8.3	2.2

Աղյուսակ 6.3. ԱՄՈՒՄՆՈՒԹՅԱՆ ՄԻՋԻՆ ՏԱՐԻՔԸ 2010-2015ԹԹ.

Շրջան, տարի	Ամուսնացողների միջին տարիքը, տարի		Առաջին անգամ ամուսնացողների միջին տարիքը, տարի	
	տղամարդու	կնոջ	տղամարդու	կնոջ
<b>2010</b>				
Ընդամենը ԼՂՀ	27.6	23.7	27.0	23.3
Ստեփանակերտ	27.7	24.3	26.7	23.8
Ասկերան	27.3	23.1	27.2	22.9
Հաղրուք	27.2	22.6	26.8	22.2
Մարտակերտ	27.9	23.7	27.4	23.4
Մարտունի	27.0	22.4	26.7	22.3
Շահումյան	25.9	21.8	25.4	21.8
Շուշի	28.8	25.6	26.4	23.7
Քաշաթաղ	28.6	23.9	28.4	23.8
<b>2011</b>				
Ընդամենը ԼՂՀ	28.1	24.0	27.6	23.7
Ստեփանակերտ	27.2	23.8	26.8	23.5
Ասկերան	27.7	23.6	27.6	23.5
Հաղրուք	28.1	23.2	28.0	23.2
Մարտակերտ	30.3	25.0	29.6	24.3
Մարտունի	27.7	23.5	27.6	23.3
Շահումյան	32.1	26.9	29.1	26.9
Շուշի	29.0	24.6	28.2	24.6
Քաշաթաղ	29.2	24.2	28.8	23.9
<b>2012</b>				

ՄԱՍ 6. ԱՄՈՒՄՆՈՒԹՅՈՒՆՆԵՐ ԵՎ ԱՄՈՒՄՆԱԼՈՒԾՈՒԹՅՈՒՆՆԵՐ

Շրջան, տարի	Ամուսնացողների միջին տարիքը, տարի		Առաջին անգամ ամուսնացողների միջին տարիքը, տարի	
	տղամարդու	կնոջ	տղամարդու	կնոջ
Ընդամենը ԼՂՀ	27.8	24.4	27.1	24.1
Ստեփանակերտ	27.4	24.7	26.9	24.4
Ասկերան	26.5	23.6	25.8	23.1
Հաղրուք	27.2	23.0	26.8	23.0
Սարտակերտ	28.4	24.0	27.7	23.9
Մարտունի	27.6	23.4	27.3	23.3
Շահումյան	28.8	24.6	27.4	24.6
Շուշի	29.6	26.5	28.5	25.7
Քաշաթաղ	29.4	25.5	27.9	24.6
<b>2013</b>				
Ընդամենը ԼՂՀ	27.8	24.4	27.1	24.1
Ստեփանակերտ	27.4	24.7	26.9	24.4
Ասկերան	26.5	23.6	25.8	23.1
Հաղրուք	27.2	23.0	26.8	23.0
Սարտակերտ	28.4	24.0	27.7	23.9
Մարտունի	27.6	23.4	27.3	23.3
Շահումյան	28.8	24.6	27.4	24.6
Շուշի	29.6	26.5	28.5	25.7
Քաշաթաղ	29.4	25.5	27.9	24.6
<b>2014</b>				
Ընդամենը ԼՂՀ	28.2	24.6	27.4	24.0
Ստեփանակերտ	28.6	25.6	27.7	25.0
Ասկերան	27.4	23.5	26.6	23.0
Հաղրուք	28.2	23.8	27.5	23.5
Սարտակերտ	27.9	23.3	27.1	22.8
Մարտունի	27.7	24.3	27.4	23.7
Շահումյան	27.7	22.4	27.7	22.4
Շուշի	27.8	24.5	26.3	23.8
Քաշաթաղ	28.2	23.9	27.7	23.3
<b>2015</b>				
Ընդամենը ԼՂՀ	28.5	24.9	27.7	24.4
Ստեփանակերտ	28.8	25.5	27.7	24.9
Ասկերան	28.6	25.0	27.6	24.2
Հաղրուք	28.3	24.5	28.1	24.5
Սարտակերտ	28.2	23.7	28.1	23.7
Մարտունի	28.0	24.1	27.6	23.9
Շահումյան	27.1	21.9	27.1	21.6
Շուշի	27.8	25.2	27.2	25.0
Քաշաթաղ	29.4	25.3	28.4	25.2

Աղյուսակ 6.4. ԱՌԱՋԻՆ ԱՄՈՒՄՆՈՒԹՅԱՆ ՄԻՋԻՆ ՏԱՐԻՔԸ 2010-2015ԹԹ.

Շրջան, տարի	Առաջին անգամ ամուսնացողների միջին տարիքը, տարի			
	քաղաքային բնակչություն		գյուղական բնակչություն	
	տղամարդու	կնոջ	տղամարդու	կնոջ
<b>2010</b>				
Ընդամենը ԼՂՀ	27.2	23.6	27.5	22.8
Ստեփանակերտ	27.2	23.8	-	-
Ասկերան	27.3	22.5	27.4	22.9
Հաղրուք	25.9	22.2	27.9	22.3
Սարտակերտ	27.5	23.2	27.6	23.4
Մարտունի	26.6	22.6	27.0	22.2
Շահումյան	24.1	21.8	26.1	21.8
Շուշի	26.8	23.3	28.2	28.1
Քաշաթաղ	29.3	24.7	28.2	23.2

ՄԱՍ 6. ԱՄՈՒՄՆՈՒԹՅՈՒՆՆԵՐ ԵՎ ԱՄՈՒՄՆԱԼՈՒԾՈՒԹՅՈՒՆՆԵՐ

Շրջան, տարի	Առաջին անգամ ամուսնացողների միջին տարիքը, տարի			
	քաղաքային բնակչություն		գյուղական բնակչություն	
	տղամարդու	կնոջ	տղամարդու	կնոջ
<b>2011</b>				
<b>Ընդամենը ԼՂՀ</b>	<b>27.1</b>	<b>23.6</b>	<b>28.4</b>	<b>23.8</b>
Ստեփանակերտ	26.8	23.5	-	-
Ասկերան	26.1	24.3	27.9	23.2
Հաղրուք	26.7	23.3	28.5	23.1
Մարտակերտ	29.8	23.3	29.5	24.8
Մարտունի	27.0	23.3	27.7	23.4
Շահումյան	28.3	23.6	29.4	28.3
Շուշի	28.0	24.9	29.4	23.6
Քաշաթաղ	29.2	24.2	28.6	23.8
<b>2012</b>				
<b>Ընդամենը ԼՂՀ</b>	<b>27.1</b>	<b>24.1</b>	<b>27.7</b>	<b>23.8</b>
Ստեփանակերտ	27.1	24.4	-	-
Ասկերան	25.3	23.2	26.1	22.5
Հաղրուք	27.3	22.6	27.0	22.5
Մարտակերտ	27.7	25.5	27.9	24.4
Մարտունի	26	23.5	28.7	25.1
Շահումյան	30.4	23.3	28.5	26.4
Շուշի	26.3	22.5	29.2	25.3
Քաշաթաղ	28.3	24.6	28.4	22.6
<b>2013</b>				
<b>Ընդամենը ԼՂՀ</b>	<b>27.0</b>	<b>24.4</b>	<b>27.3</b>	<b>23.6</b>
Ստեփանակերտ	26.9	24.4	-	-
Ասկերան	27.2	24.1	25.4	22.8
Հաղրուք	27.8	25.7	26.5	22.0
Մարտակերտ	27.4	24.1	27.8	23.9
Մարտունի	26.1	23.4	27.8	23.3
Շահումյան	25.6	22.1	29.9	27.8
Շուշի	28.6	25.9	28.0	24.6
Քաշաթաղ	28.2	24.8	27.7	24.5
<b>2014</b>				
<b>Ընդամենը ԼՂՀ</b>	<b>27.1</b>	<b>23.5</b>	<b>27.4</b>	<b>23.2</b>
Ստեփանակերտ	27.7	25.0	-	-
Ասկերան	27.3	22.2	26.5	23.1
Հաղրուք	26.4	23.8	27.8	23.4
Մարտակերտ	26.4	23.7	27.3	22.6
Մարտունի	27.4	23.7	27.4	23.7
Շահումյան	27.3	22.5	28.2	22.3
Շուշի	26.0	23.7	27.4	24.0
Քաշաթաղ	28.6	23.5	27.3	23.2
<b>2015</b>				
<b>Ընդամենը ԼՂՀ</b>	<b>27.6</b>	<b>24.8</b>	<b>27.9</b>	<b>24.0</b>
Ստեփանակերտ	27.7	24.9	-	-
Ասկերան	27.3	25.0	27.6	24.1
Հաղրուք	26.3	24.8	28.6	24.5
Մարտակերտ	26.5	23.6	28.5	23.7
Մարտունի	27.9	23.9	27.4	23.9
Շահումյան	25.9	20.7	27.5	21.9
Շուշի	26.9	25.1	28.6	24.4
Քաշաթաղ	29.8	26.8	27.7	24.5

ՄԱՍ 6. ԱՄՈՒՄՆՈՒԹՅՈՒՆՆԵՐ ԵՎ ԱՄՈՒՄՆԱԼՈՒԹՅՈՒՆՆԵՐ

Աղյուսակ 6.5. ԱՄՈՒՄՆԱՅՈՂՆԵՐԻ ԲԱՇԽՈՒՄՆ ԸԱՏ ՍԵՈՒ ԵՎ ՏԱՐԻՔԻ 2011-2015ԹԹ.

Տարիքը	2011		2012		2013		2014		2015	
	Տղամարդ	Կին	Տղամարդ	Կին	Տղամարդ	Կին	Տղամարդ	Կին	Տղամարդ	Կին
<b>Ընդամենը</b>	<b>939</b>	<b>939</b>	<b>872</b>	<b>872</b>	<b>962</b>	<b>962</b>	<b>1412</b>	<b>1412</b>	<b>1186</b>	<b>1186</b>
<i>այդ թվում՝</i>										
16-19	2	116	6	116	1	140	6	213	3	143
20-24	266	506	306	479	359	511	450	724	298	548
25-29	408	214	338	181	382	198	585	314	510	313
30-34	141	57	137	59	133	69	232	92	229	114
35-39	73	35	39	17	44	25	80	40	83	40
40-44	29	7	21	2	15	4	27	11	32	10
45-49	13	2	9	7	14	4	15	4	12	4
50-54	3	-	6	2	7	5	2	6	5	5
55-59	2	1	2	7	1	5	7	4	6	5
60 և բարձր	2	1	8	2	6	1	8	4	8	4

Աղյուսակ 6.6. ԱՌԱՋԻՆ ԱՆԳԱՄ ԱՄՈՒՄՆԱՅՈՂՆԵՐԻ ԲԱՇԽՈՒՄՆ ԸԱՏ ՍԵՈՒ ԵՎ ՏԱՐԻՔԻ 2011-2015ԹԹ.

Տարիքը	2011		2012		2013		2014		2015	
	Տղամարդ	Կին	Տղամարդ	Կին	Տղամարդ	Կին	Տղամարդ	Կին	Տղամարդ	Կին
<b>Ընդամենը</b>	<b>902</b>	<b>911</b>	<b>827</b>	<b>846</b>	<b>901</b>	<b>932</b>	<b>1318</b>	<b>1343</b>	<b>1100</b>	<b>1137</b>
<i>այդ թվում՝</i>										
16-19	2	116	6	116	1	140	6	213	3	143
20-24	266	502	303	475	357	506	445	715	296	543
25-29	403	209	330	173	366	190	572	297	497	300
30-34	131	51	128	54	122	62	210	80	204	102
35-39	67	26	29	16	32	23	59	26	67	30
40-44	21	4	20	1	9	4	14	5	19	8
45-49	8	1	7	5	7	2	6	2	7	2
50-54	2	-	3	3	5	3	2	2	2	4
55-59	1	1	-	3	-	1	-	2	2	3
60 և բարձր	1	1	1	-	2	1	4	1	3	2

Աղյուսակ 6.7. ԱՄՈՒՄՆԱԼՈՒԹՅՈՒՆՆԵՐԻ ԲԱՇԽՈՒՄՆ ԸԱՏ ԱՄՈՒՄՆՈՒԹՅԱՆ ՏԵՎՈՂՈՒԹՅԱՆ 2010-2015ԹԹ.

Տարի	Ընդամենը գրանցված ամուսնալուծություններ	այդ թվում՝ ըստ ամուսնության տևողության, տարի					
		մինչև 1	1-4	5-9	10-14	15-19	20 և բարձր
2010	131	3	43	30	22	18	15
2011	169	13	66	34	24	11	21
2012	147	17	56	29	24	9	12
2013	185	29	53	47	23	13	20
2014	212	15	52	73	31	22	19
2015	180	5	53	56	21	24	21

Ամուսնալուծությունների ընդհանուր քանակից %-ով 2009-2015թթ.

2010	100.0	2.3	32.8	22.9	16.8	13.7	11.5
2011	100.0	7.7	39.1	20.1	14.2	6.5	12.4
2012	100.0	11.6	38.1	19.7	16.3	6.1	8.2
2013	100.0	15.7	28.7	25.4	12.4	7.0	10.8
2014	100.0	7.1	24.5	34.4	14.6	10.4	9.0
2015	100.0	2.8	29.4	31.1	11.7	13.3	11.7

Աղյուսակ 6.8. ԱՄՈՒՄՆԱԼՈՒԾՈՒԹՅՈՒՆՆԵՐԸ 1000 ԱՄՈՒՄՆՈՒԹՅՈՒՆՆԵՐԻ ՀԱՇՎՈՎ ԸՍՏ ԼՂՀ ՇՐՋԱՆՆԵՐԻ 2010-2015ԹԹ.

Տարիներ	ք. Ստեփանակերտ	Ասկերան	Հաղոթ	Մարտակերտ	Մարտունի	Շահումյան	Շուշի	Քաշաթաղ	ԼՂՀ
2010	145	91	31	83	121	-	116	84	109
2011	184	130	153	273	194	100	206	147	180
2012	208	187	123	75	153	129	276	127	169
2013	214	286	222	202	142	40	137	125	192
2014	204	168	118	111	80	67	148	89	150
2015	237	99	125	90	92	-	117	91	152

Բնակչության միգրացիայի վերաբերյալ տվյալները ստացվում են Լեռնային Ղարաբաղի Հանրապետության կառավարությանն առընթեր Լեռնային Ղարաբաղի Հանրապետության Ոստիկանության տարածքային անձնագրային բաժինների կողմից տրամադրվող եկողների և մեկնողների վիճակագրական հաշվառման կտրոնների (դրանք կազմվում են ըստ բնակության վայրի բնակչության հաշվառման և հաշվառումից դուրս գրման ժամանակ) վիճակագրական մշակման արդյունքում:

Հայաստանի Հանրապետությունում միգրացիայի վերաբերյալ վերոհիշյալ վարչական տեղեկատվական աղբյուրներին այլ ընտրանք է հանդիսանում տնային տնտեսությունների հետազոտությունը, ինչը հնարավորություն է ընձեռում տեղեկություններ ստանալ միգրացիայում գտնվող 15 և բարձր տարիքի տնային տնտեսության անդամների գտնվելու վայրի և մեկնելու պատճառների վերաբերյալ:



ՄԱՍ 7. ՄԻԳՐԱՑԻԱ

**Աղյուսակ 7.1. ԵԿՈՂՆԵՐԻ, ՄԵԿՆՈՂՆԵՐԻ ԵՎ ՄԵԽԱՆԻԿԱԿԱՆ ՀԱՎԵԼԱՃԻ ԴԻՆԱՄԻԿԱՆ ԸՍՏ ԼՂՀ ՇՐՋԱՆՆԵՐԻ 2010-2015ԹԹ.**

(մարդ)

	Ընդամենը	ք.Ստեփանակերտ	Ասկերան	Հաղրուք	Մարտակերտ	Մարտունի	Շահումյան	Շուշի	Քաշաթաղ
<b>2010</b>									
Եկողներ	1011	115	56	81	92	58	138	45	426
Մեկնողներ	446	134	27	30	47	27	35	25	121
Միգրացիայի մնացորդը(+;-)	565	-19	29	51	45	31	103	20	305
<b>2011</b>									
Եկողներ	1109	111	37	66	66	52	98	61	618
Մեկնողներ	663	163	44	36	89	46	66	20	199
Միգրացիայի մնացորդը(+;-)	446	-52	-7	30	-23	6	32	41	419
<b>2012</b>									
Եկողներ	907	132	58	63	75	51	77	50	401
Մեկնողներ	574	154	32	31	66	45	53	24	169
Միգրացիայի մնացորդը(+;-)	333	-22	26	32	9	6	24	26	232
<b>2013</b>									
Եկողներ	866	145	49	60	80	64	36	39	393
Մեկնողներ	554	151	33	27	37	51	46	36	173
Միգրացիայի մնացորդը(+;-)	312	-6	16	33	43	13	-10	3	220
<b>2014</b>									
Եկողներ	946	133	48	68	80	72	59	31	455
Մեկնողներ	578	148	14	35	65	48	36	13	219
Միգրացիայի մնացորդը(+;-)	368	-15	34	33	15	24	23	18	236
<b>2015</b>									
Եկողներ	880	129	59	33	99	62	64	50	384
Մեկնողներ	589	128	24	52	50	52	50	30	203
Միգրացիայի մնացորդը(+;-)	291	1	35	-19	49	10	14	20	181

**Աղյուսակ 7.2. ՄԻՋՊԵՏԱԿԱՆ ՄԻԳՐԱՑԻԱ 2010-2015ԹԹ.**

(մարդ)

	Եկողներ	Մեկնողներ	Միգրացիայի մնացորդը(+, -)
<b>2010</b>			
Ընդամենը	1011	446	565
ՀՀ	934	381	553
Այլ երկրներ	77	65	12
<b>2011</b>			
Ընդամենը	1109	663	446
ՀՀ	1043	626	417
Այլ երկրներ	66	37	29
<b>2012</b>			
Ընդամենը	907	574	333
ՀՀ	850	538	312
Այլ երկրներ	57	36	21

**ՄԱՍ 7. ՄԻԳՐԱՑԻԱ**

	Եկողներ	Մեկնողներ	Միգրացիայի մնացորդը(+, -)
<b>2013</b>			
Ընդամենը	866	554	312
ՀՀ	779	522	257
Այլ երկրներ	87	32	55
<b>2014</b>			
Ընդամենը	946	578	368
ՀՀ	875	547	328
Այլ երկրներ	71	31	40
<b>2015</b>			
Ընդամենը	880	589	291
ՀՀ	821	565	256
Այլ երկրներ	59	24	35

**Աղյուսակ 7.3. ՄԻԳՐԱՑԻԱՆ ԸՍՏ ԼՂՀ ՇՐՋԱՆՆԵՐԻ 2010-2015ԹԹ:**

*ներառյալ ներքին միգրացիան*

	Եկողներ, մարդ		% -ով ընդամենը եկողների թվաքանակի նկատմամբ	Մեկնողներ, մարդ		% -ով ընդամենը մեկնողների թվաքանակի նկատմամբ
	ընդամենը	այդ թվում՝ մինչև 16 տարեկան երեխաներ		ընդամենը	այդ թվում՝ մինչև 16 տարեկան երեխաներ	
<b>2010</b>						
<b>Ընդամենը</b>	<b>1637</b>	<b>414</b>	<b>100,0</b>	<b>1063</b>	<b>293</b>	<b>100,0</b>
Ստեփանակերտ	375	109	22,9	271	80	25,5
Ասկերան	157	36	9,6	163	47	15,3
Հաղրուք	112	45	6,8	58	11	5,5
Մարտակերտ	147	19	9,0	104	4	9,8
Մարտունի	116	30	7,1	148	38	13,9
Շահումյան	158	39	9,7	41	9	3,8
Շուշի	124	29	7,6	141	59	13,3
Քաշաթաղ	448	107	27,4	137	45	12,9
<b>2011</b>						
<b>Ընդամենը</b>	<b>2009</b>	<b>601</b>	<b>100,0</b>	<b>1527</b>	<b>475</b>	<b>100,0</b>
Ստեփանակերտ	378	108	18,8	470	159	30,8
Ասկերան	183	52	9,1	169	62	11,1
Հաղրուք	107	33	5,3	94	32	6,2
Մարտակերտ	139	16	7,0	179	9	11,7
Մարտունի	113	32	5,6	178	55	11,6
Շահումյան	119	29	5,9	84	25	5,5
Շուշի	317	111	15,8	140	48	9,2
Քաշաթաղ	653	220	32,5	213	85	13,9
<b>2012</b>						
<b>Ընդամենը</b>	<b>1638</b>	<b>473</b>	<b>100,0</b>	<b>1221</b>	<b>359</b>	<b>100,0</b>
Ստեփանակերտ	388	116	23,7	311	100	25,5
Ասկերան	165	54	10,1	176	72	14,4
Հաղրուք	103	34	6,3	88	32	7,2
Մարտակերտ	146	32	8,9	131	9	10,7
Մարտունի	100	28	6,1	163	55	13,3
Շահումյան	101	15	6,2	69	15	5,7
Շուշի	187	59	11,4	101	30	8,3
Քաշաթաղ	448	135	27,3	182	46	14,9

ՄԱՍ 7. ՄԻԳՐԱՑԻԱ

	Եկողներ, մարդ		% -ով ընդամենը եկողների թվաքանակի նկատմամբ	Մեկնողներ, մարդ		% -ով ընդամենը մեկնողների թվաքանակի նկատմամբ
	ընդամենը	այդ թվում՝ մինչև 16 տարեկան երեխաներ		ընդամենը	այդ թվում՝ մինչև 16 տարեկան երեխաներ	
<b>2013</b>						
<b>Ընդամենը</b>	<b>1626</b>	<b>498</b>	<b>100,0</b>	<b>1213</b>	<b>374</b>	<b>100,0</b>
Ստեփանակերտ	474	163	29.2	295	84	24.3
Ասկերան	160	45	9.8	175	66	14.4
Հաղրուք	90	24	5.5	61	19	5.0
Մարտակերտ	118	11	7.3	113	26	9.3
Մարտունի	108	32	6.7	193	75	15.9
Շահումյան	46	9	2.8	65	14	5.4
Շուշի	194	71	11.9	116	36	9.6
Քաշաթաղ	436	143	26.8	195	54	16.1
<b>2014</b>						
<b>Ընդամենը</b>	<b>1657</b>	<b>468</b>	<b>100.0</b>	<b>1214</b>	<b>369</b>	<b>100,0</b>
Ստեփանակերտ	407	132	24.6	288	81	23.7
Ասկերան	174	41	10.5	118	35	9.7
Հաղրուք	88	20	5.3	93	37	7.7
Մարտակերտ	118	15	7.1	138	16	11.4
Մարտունի	141	45	8.5	206	73	17.0
Շահումյան	73	25	4.4	44	6	3.6
Շուշի	161	48	9.7	83	30	6.8
Քաշաթաղ	495	142	29.9	244	91	20.1
<b>2015</b>						
<b>Ընդամենը</b>	<b>1723</b>	<b>532</b>	<b>100.0</b>	<b>1276</b>	<b>399</b>	<b>100.0</b>
Ստեփանակերտ	546	194	31.7	229	85	17.9
Ասկերան	195	56	11.3	201	77	15.8
Հաղրուք	66	17	3.8	104	39	8.1
Մարտակերտ	157	45	9.1	139	11	10.9
Մարտունի	135	41	7.9	219	71	17.2
Շահումյան	93	20	5.4	67	11	5.2
Շուշի	133	38	7.7	94	35	7.4
Քաշաթաղ	398	121	23.1	223	70	17.5
<b>առանց ներքին միգրացիայի</b>						
	Եկողներ, մարդ		% -ով ընդամենը եկողների թվաքանակի նկատմամբ	Մեկնողներ, մարդ		% -ով ընդամենը մեկնողների թվաքանակի նկատմամբ
	ընդամենը	այդ թվում՝ մինչև 16 տարեկան երեխաներ		ընդամենը	այդ թվում՝ մինչև 16 տարեկան երեխաներ	
<b>2010</b>						
<b>Ընդամենը</b>	<b>1011</b>	<b>226</b>	<b>100.0</b>	<b>446</b>	<b>115</b>	<b>100.0</b>
Ստեփանակերտ	115	23	11.4	134	42	30.0
Ասկերան	56	5	5.5	27	6	6.1
Հաղրուք	81	32	8.0	30	5	6.7
Մարտակերտ	92	7	9.1	47	-	10.5
Մարտունի	58	9	5.7	27	7	6.1
Շահումյան	138	36	13.6	35	9	7.8
Շուշի	45	11	4.5	25	10	5.6
Քաշաթաղ	426	103	42.1	121	36	27.1
<b>2011</b>						
<b>Ընդամենը</b>	<b>1109</b>	<b>307</b>	<b>100,0</b>	<b>663</b>	<b>225</b>	<b>100,0</b>
Ստեփանակերտ	111	22	10,0	163	61	24,6
Ասկերան	37	7	3,3	44	22	6,6
Հաղրուք	66	17	6,0	36	15	5,4
Մարտակերտ	66	2	6,0	89	4	13,4
Մարտունի	52	9	4,7	46	16	7,0
Շահումյան	98	25	8,8	66	21	10,0
Շուշի	61	19	5,5	20	7	3,0
Քաշաթաղ	618	206	55,7	199	79	30,0

ՄԱՍ 7. ՄԻԳՐԱՑԻԱ

	Եկողներ, մարդ		% -ով ընդամենը եկողների թվաքանակի նկատմամբ	Մեկնողներ, մարդ		% -ով ընդամենը մեկնողների թվաքանակի նկատմամբ
	ընդամենը	այդ թվում՝ մինչև 16 տարեկան երեխաներ		ընդամենը	այդ թվում՝ մինչև 16 տարեկան երեխաներ	
<b>2012</b>						
<b>Ընդամենը</b>	<b>907</b>	<b>210</b>	<b>100,0</b>	<b>574</b>	<b>135</b>	<b>100,0</b>
Ստեփանակերտ	132	19	14,6	154	38	26,8
Ասկերան	58	13	6,4	32	11	5,6
Հաղրոթ	63	17	6,9	31	11	5,4
Մարտակերտ	75	7	8,3	66	1	11,5
Մարտունի	51	12	5,6	45	11	7,8
Շահումյան	77	12	8,5	53	14	9,2
Շուշի	50	13	5,5	24	6	4,2
Քաշաթաղ	401	117	44,2	169	43	29,5
<b>2013</b>						
<b>Ընդամենը</b>	<b>866</b>	<b>216</b>	<b>100,0</b>	<b>554</b>	<b>148</b>	<b>100,0</b>
Ստեփանակերտ	145	40	16,7	151	38	27,3
Ասկերան	49	6	5,7	33	9	5,9
Հաղրոթ	60	13	6,9	27	8	4,9
Մարտակերտ	80	-	9,2	37	2	6,7
Մարտունի	64	16	7,4	51	23	9,2
Շահումյան	36	5	4,2	46	10	8,3
Շուշի	39	14	4,5	36	11	6,5
Քաշաթաղ	393	122	45,4	173	47	31,2
<b>2014</b>						
<b>Ընդամենը</b>	<b>946</b>	<b>225</b>	<b>100,0</b>	<b>578</b>	<b>157</b>	<b>100,0</b>
Ստեփանակերտ	133	26	14,1	148	38	25,6
Ասկերան	48	5	5,1	14	-	2,4
Հաղրոթ	68	13	7,2	35	13	6,1
Մարտակերտ	80	7	8,5	65	3	11,2
Մարտունի	72	19	7,6	48	17	8,3
Շահումյան	59	24	6,2	36	3	6,2
Շուշի	31	3	3,3	13	4	2,2
Քաշաթաղ	455	128	48,1	219	79	37,9
<b>2015</b>						
<b>Ընդամենը</b>	<b>880</b>	<b>224</b>	<b>100,0</b>	<b>589</b>	<b>155</b>	<b>100,0</b>
Ստեփանակերտ	129	27	14,7	128	42	21,7
Ասկերան	59	10	6,7	24	2	4,1
Հաղրոթ	33	6	3,8	52	23	8,8
Մարտակերտ	99	24	11,2	50	-	8,5
Մարտունի	62	11	7,0	52	10	8,8
Շահումյան	64	13	7,3	50	5	8,5
Շուշի	50	14	5,7	30	11	5,1
Քաշաթաղ	384	119	43,6	203	62	34,5

**Աղյուսակ 7.4. ԵԿՈՂՆԵՐԻ ԵՎ ՄԵԿՆՈՂՆԵՐԻ ԹՎԱՔԱՆԱԿԸ ԸՍՏ ԱԶԳՈՒԹՅԱՆ, ԾՆՆՂԱՎԱՅՐԻ ԵՎ ՔԱՂԱՔԱՅԻՈՒԹՅԱՆ ԵՐԿՐԻ 2010-2015ԹԹ.**  
(չեն ներառված մինչև 16 տարեկան երեխաները)

	Ազգությունը			Ծննդավայրը					Քաղաքացիությունը		
	<b>2010</b>										
Եկողներ	774	10	1	125	582	41	8	29	750	21	14
Մեկնողներ	327	3	1	132	160	27	4	8	329	1	1
<b>2011</b>											
Եկողներ	799	2	1	96	633	51	7	15	797	-	5
Մեկնողներ	438	-	-	140	256	34	3	5	437	-	1

ՄԱՍ 7. ՄԻԳՐԱՑԻԱ

	Ազգությունը			Ծննդավայրը				Քաղաքացիությունը			
	հայ	ռուս	այլ	ԼՂՀ	ՀՀ	Ադրբ.	ԼՂ	Այլ	ՀՀ	ՌՂ	այլ
<b>2012</b>											
Եկողներ	696	1	-	79	534	62	7	15	690	4	3
Մեկնողներ	439	-	-	127	263	40	4	5	439	-	-
<b>2013</b>											
Եկողներ	646	4	-	89	482	40	4	35	650	-	-
Մեկնողներ	405	1	-	130	232	26	6	12	406	-	-
<b>2014</b>											
Եկողներ	716	2	3	82	562	39	7	31	713	6	3
Մեկնողներ	416	3	2	121	269	16	7	8	419	2	-
<b>2015</b>											
Եկողներ	652	1	3	89	499	30	4	34	654	-	2
Մեկնողներ	433	1	-	110	297	13	4	10	434	-	-

Աղյուսակ 7.5. ԵԿՈՂՆԵՐԻ ՍԵՌԱՏԱՐԻՔԱՅԻՆ ԲԱՇԽՎԱԾՈՒԹՅՈՒՆԸ 2010-2015ԹԹ.

	Ընդամենը	Տարիքային խմբերի						60 և բարձր տարիքի
		Մինչև 6 տարեկան	7 – 16 տարեկան	17 – 21 տարեկան	22 – 39 տարեկան	40 – 59 տարեկան		
<b>2010</b>								(մարդ)
<b>Ընդամենը եկողներ</b>	<b>1011</b>	<b>115</b>	<b>111</b>	<b>111</b>	<b>413</b>	<b>199</b>	<b>62</b>	
տղամարդիկ	436	63	58	12	176	102	25	
կանայք	575	52	53	99	237	97	37	
(%)								
<b>Ընդամենը եկողներ</b>	<b>100.0</b>	<b>11.4</b>	<b>11.0</b>	<b>11.0</b>	<b>40.9</b>	<b>19.6</b>	<b>6.1</b>	
տղամարդիկ	100.0	14.4	13.3	2.8	40.4	23.4	5.7	
կանայք	100.0	9.0	9.2	17.2	41.2	16.9	6.5	
<b>2011</b>								(մարդ)
<b>Ընդամենը եկողներ</b>	<b>1109</b>	<b>176</b>	<b>131</b>	<b>89</b>	<b>447</b>	<b>193</b>	<b>73</b>	
տղամարդիկ	501	83	71	15	194	108	30	
կանայք	608	93	60	74	253	85	43	
(%)								
<b>Ընդամենը եկողներ</b>	<b>100.0</b>	<b>15.9</b>	<b>11.8</b>	<b>8.0</b>	<b>40.3</b>	<b>17.4</b>	<b>6.6</b>	
տղամարդիկ	100.0	16.6	14.2	3.0	38.7	21.5	6.0	
կանայք	100.0	15.3	9.9	12.1	41.6	14.0	7.1	
<b>2012</b>								(մարդ)
<b>Ընդամենը եկողներ</b>	<b>907</b>	<b>105</b>	<b>105</b>	<b>95</b>	<b>360</b>	<b>182</b>	<b>60</b>	
տղամարդիկ	400	55	54	13	144	103	31	
կանայք	507	50	51	82	216	79	29	
(%)								
<b>Ընդամենը եկողներ</b>	<b>100.0</b>	<b>11.6</b>	<b>11.6</b>	<b>10.4</b>	<b>39.7</b>	<b>20.1</b>	<b>6.6</b>	
տղամարդիկ	100.0	13.7	13.5	3.2	36.0	25.8	7.8	
կանայք	100.0	9.9	10.0	16.2	42.6	15.6	5.7	
<b>2013</b>								(մարդ)
<b>Ընդամենը եկողներ</b>	<b>866</b>	<b>109</b>	<b>110</b>	<b>74</b>	<b>335</b>	<b>170</b>	<b>68</b>	
տղամարդիկ	371	58	48	13	124	97	31	
կանայք	495	51	62	61	211	73	37	
(%)								
<b>Ընդամենը եկողներ</b>	<b>100.0</b>	<b>12.6</b>	<b>12.7</b>	<b>8.5</b>	<b>38.7</b>	<b>19.6</b>	<b>7.9</b>	
տղամարդիկ	100.0	15.6	12.9	3.5	33.4	26.2	8.4	
կանայք	100.0	10.3	12.5	12.3	42.6	14.8	7.5	
<b>2014</b>								(մարդ)
<b>Ընդամենը եկողներ</b>	<b>946</b>	<b>120</b>	<b>105</b>	<b>82</b>	<b>406</b>	<b>175</b>	<b>58</b>	
տղամարդիկ	402	68	50	10	151	97	26	
կանայք	544	52	55	72	255	78	32	

ՄԱՍ 7. ՄԻԳՐԱՑԻԱ

	Ընդամենը	Տարիքային խմբերի					60 և բարձր տարիքի
		Մինչև 6 տարեկան	7 – 16 տարեկան	17 – 21 տարեկան	22 – 39 տարեկան	40 – 59 տարեկան	
<b>Ընդամենը եկողներ</b>	<b>100.0</b>	<b>12.7</b>	<b>11.1</b>	<b>8.7</b>	<b>42.9</b>	<b>18.5</b>	<b>6.1</b>
տղամարդիկ	100.0	16.9	12.4	2.5	37.6	24.1	6.5
կանայք	100.0	9.6	10.1	13.2	46.9	14.3	5.9
<b>2015</b>							(մարդ)
<b>Ընդամենը եկողներ</b>	<b>880</b>	<b>119</b>	<b>105</b>	<b>54</b>	<b>391</b>	<b>149</b>	<b>62</b>
տղամարդիկ	390	64	59	7	134	86	40
կանայք	490	55	46	47	257	63	22
(%)							
<b>Ընդամենը եկողներ</b>	<b>100.0</b>	<b>13.5</b>	<b>11.9</b>	<b>6.2</b>	<b>44.4</b>	<b>16.9</b>	<b>7.1</b>
տղամարդիկ	100.0	16.4	15.1	1.8	34.4	22.0	10.3
կանայք	100.0	11.2	9.4	9.6	52.4	12.9	4.5

Աղյուսակ 7.6. ՄԵԿՆՈՂՆԵՐԻ ՄԵՌԱՏԱՐԻՔԱՅԻՆ ԲԱՇԽՎԱԾՈՒԹՅՈՒՆԸ 2010-2015Թ:

	Ընդամենը	Տարիքային խմբերի					60 և բարձր տարիքի
		Մինչև 6 տարեկան	7 – 16 տարեկան	17 – 21 տարեկան	22 – 39 տարեկան	40 – 59 տարեկան	
<b>2010</b>							(մարդ)
<b>Ընդամենը մեկնողներ</b>	<b>446</b>	<b>43</b>	<b>72</b>	<b>31</b>	<b>160</b>	<b>82</b>	<b>58</b>
տղամարդիկ	90	-	-	4	43	21	22
կանայք	356	43	72	27	117	61	36
(%)							
<b>Ընդամենը մեկնողներ</b>	<b>100.0</b>	<b>9.6</b>	<b>16.1</b>	<b>7.0</b>	<b>35.9</b>	<b>18.4</b>	<b>13.0</b>
տղամարդիկ	100.0	-	-	4.5	47.8	23.3	24.4
կանայք	100.0	12.1	20.2	7.6	32.9	17.1	10.1
<b>2011</b>							(մարդ)
<b>Ընդամենը մեկնողներ</b>	<b>663</b>	<b>98</b>	<b>127</b>	<b>26</b>	<b>273</b>	<b>91</b>	<b>48</b>
տղամարդիկ	121	-	3	7	55	35	21
կանայք	542	98	124	19	218	56	27
(%)							
<b>Ընդամենը մեկնողներ</b>	<b>100.0</b>	<b>14.8</b>	<b>19.2</b>	<b>3.9</b>	<b>41.2</b>	<b>13.7</b>	<b>7.2</b>
տղամարդիկ	100.0	-	2.5	5.8	45.4	28.9	17.4
կանայք	100.0	18.1	22.9	3.5	40.2	10.3	5.0
<b>2012</b>							(մարդ)
<b>Ընդամենը մեկնողներ</b>	<b>574</b>	<b>69</b>	<b>66</b>	<b>17</b>	<b>244</b>	<b>106</b>	<b>72</b>
տղամարդիկ	153	1	-	4	75	43	30
կանայք	421	68	66	13	169	63	42
(%)							
<b>Ընդամենը մեկնողներ</b>	<b>100.0</b>	<b>12.0</b>	<b>11.5</b>	<b>3.0</b>	<b>42.5</b>	<b>18.5</b>	<b>12.5</b>
տղամարդիկ	100.0	0.7	-	2.6	49.0	28.1	19.6
կանայք	100.0	16.1	15.7	3.1	40.1	15.0	10.0
<b>2013</b>							(մարդ)
<b>Ընդամենը մեկնողներ</b>	<b>554</b>	<b>76</b>	<b>72</b>	<b>27</b>	<b>230</b>	<b>90</b>	<b>59</b>
տղամարդիկ	163	1	3	5	94	32	28
կանայք	391	75	69	22	136	58	31
(%)							
<b>Ընդամենը մեկնողներ</b>	<b>100.0</b>	<b>13.7</b>	<b>13.0</b>	<b>4.9</b>	<b>41.5</b>	<b>16.3</b>	<b>10.6</b>
տղամարդիկ	100.0	0.6	1.8	3.1	57.7	19.6	17.2
կանայք	100.0	19.2	17.7	5.6	34.8	14.8	7.9

ՄԱՍ 7. ՄԻԳՐԱՑԻԱ

	Ընդամենը	Տարիքային խմբերի						
		Մինչև 6 տարեկան	7 - 16 տարեկան	17 - 21 տարեկան	22 - 39 տարեկան	40 - 59 տարեկան	60 և բարձր տարիքի	
		<b>2014</b>						(մարդ)
<b>Ընդամենը մեկնողներ</b>	<b>578</b>	<b>84</b>	<b>73</b>	<b>27</b>	<b>234</b>	<b>101</b>	<b>59</b>	
<i>տղամարդիկ</i>	<i>137</i>	<i>-</i>	<i>-</i>	<i>8</i>	<i>59</i>	<i>48</i>	<i>22</i>	
<i>կանայք</i>	<i>441</i>	<i>84</i>	<i>73</i>	<i>19</i>	<i>175</i>	<i>53</i>	<i>37</i>	
		(%)						
<b>Ընդամենը մեկնողներ</b>	<b>100.0</b>	<b>14.5</b>	<b>12.6</b>	<b>4.7</b>	<b>40.5</b>	<b>17.5</b>	<b>10.2</b>	
<i>տղամարդիկ</i>	<i>100.0</i>	<i>-</i>	<i>-</i>	<i>5.8</i>	<i>43.1</i>	<i>35.0</i>	<i>16.1</i>	
<i>կանայք</i>	<i>100.0</i>	<i>19.0</i>	<i>16.6</i>	<i>4.3</i>	<i>39.7</i>	<i>12.0</i>	<i>8.4</i>	
		<b>2015</b>						(մարդ)
<b>Ընդամենը մեկնողներ</b>	<b>1276</b>	<b>246</b>	<b>153</b>	<b>67</b>	<b>568</b>	<b>145</b>	<b>97</b>	
<i>տղամարդիկ</i>	<i>298</i>	<i>6</i>	<i>4</i>	<i>13</i>	<i>172</i>	<i>65</i>	<i>38</i>	
<i>կանայք</i>	<i>978</i>	<i>240</i>	<i>149</i>	<i>54</i>	<i>396</i>	<i>80</i>	<i>59</i>	
		(%)						
<b>Ընդամենը մեկնողներ</b>	<b>100.0</b>	<b>19.3</b>	<b>12.0</b>	<b>5.3</b>	<b>44.5</b>	<b>11.4</b>	<b>7.6</b>	
<i>տղամարդիկ</i>	<i>100.0</i>	<i>2.0</i>	<i>1.3</i>	<i>4.4</i>	<i>57.7</i>	<i>21.8</i>	<i>12.8</i>	
<i>կանայք</i>	<i>100.0</i>	<i>24.5</i>	<i>15.2</i>	<i>5.5</i>	<i>40.5</i>	<i>8.2</i>	<i>6.0</i>	