

1. 2. 2. Сельское хозяйство, лесное хозяйство и рыболовство

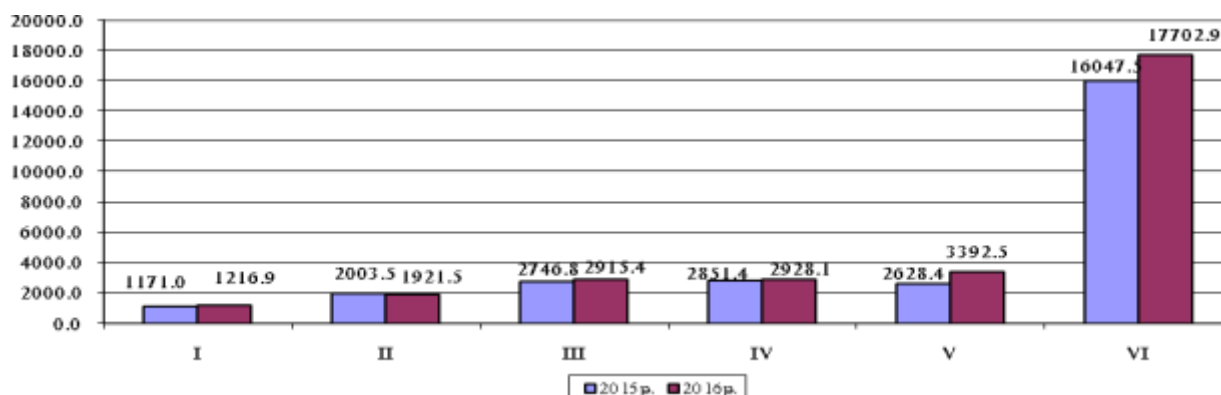
Валовая продукция сельского хозяйства и рыболовства

	2016г. январь-июнь в текущих ценах, млн. драмов	в % к итогу	Темп роста (в сопоставимых ценах), %
Валовая продукция сельского хозяйства и рыболовства	30 098.9	100.0	112.2
в том числе:			
<i>сельское хозяйство</i>	30 077.3	99.9	112.2
в том числе:			
растениеводство	15 535.1	51.6	115.9
животноводство	14 542.2	48.3	108.3
<i>Рыболовство</i>	21.6	0.1	2.2раза

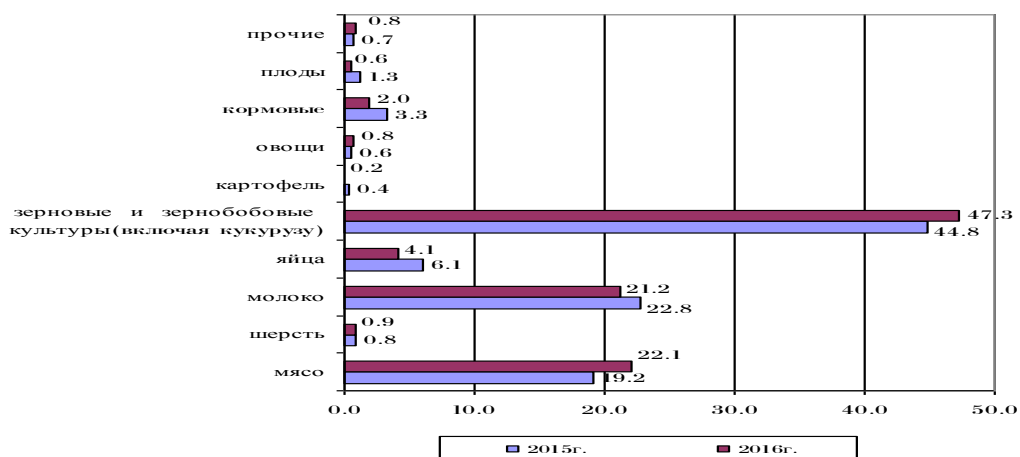
Валовая продукция сельского хозяйства и ее индексы, 2016г.

	Всего, млн. драмов (в текущих ценах)	в %		
		к соответствующему периоду прошлого года	к предыдущему периоду	к итогу
январь	1 216.9	104.2	24.0	4.0
февраль	1 921.5	96.1	171.4	6.4
март	2 915.4	106.5	139.9	9.7
I квартал	6 053.8	102.6	30.5	20.1
апрель	2 928.1	102.6	107.1	9.7
май	3 392.5	130.5	94.3	11.3
июнь	17 702.9	114.9	6.1 раза	58.9
II квартал	24 023.5	113.5	4.2 раза	79.9
Январь-июнь	30 077.3	112.2	X	100.0

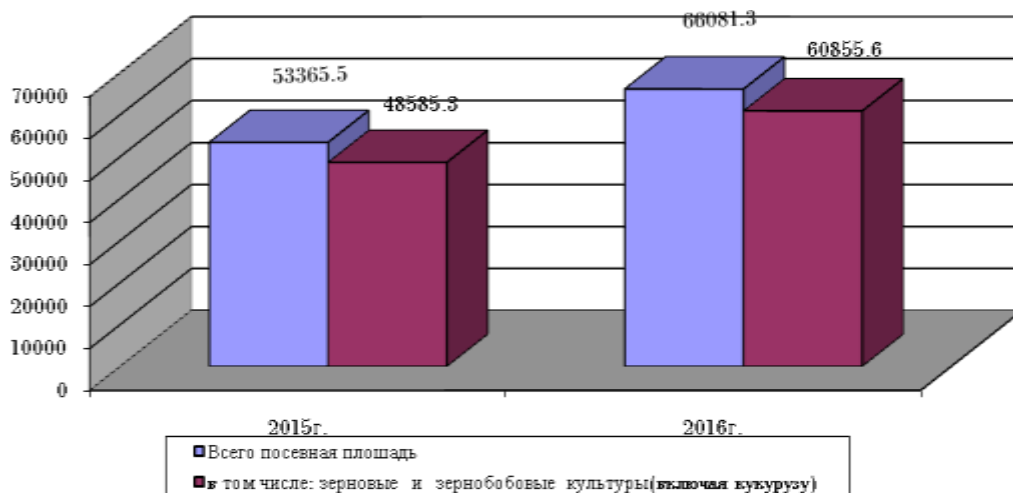
Динамика валовой продукции сельского хозяйства (млн. драмов)



Структура валовой продукции сельского хозяйства по видам сельскохозяйственной продукции (%), за январь-июнь 2015-2016гг.



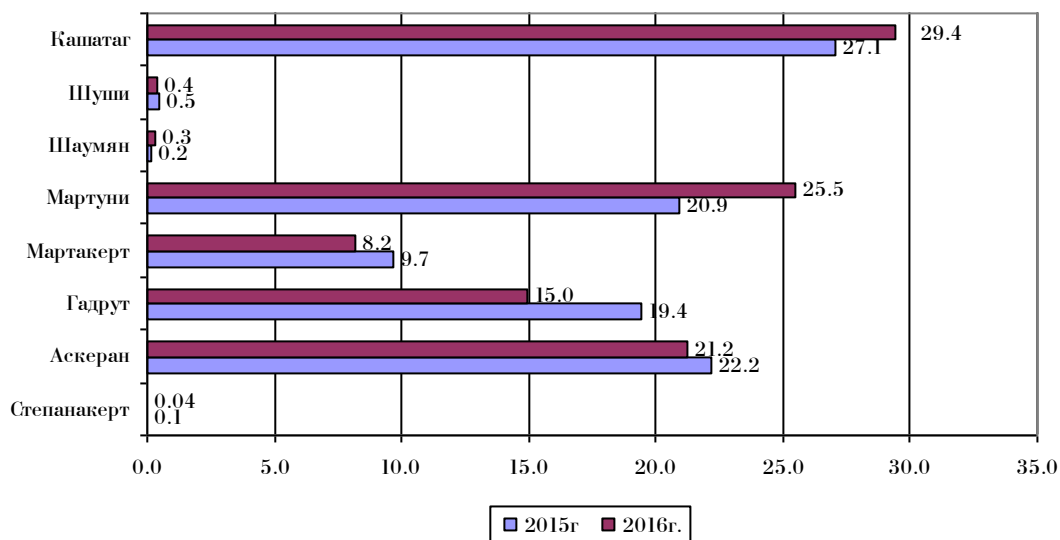
Динамика посевных площадей сельскохозяйственных культур, в том числе зерновых и зернобобовых (включая кукурузу), на 1 июля, в гектарах



Структура посевных площадей основных сельскохозяйственных культур, на 1 июля (%)



Посевные площади сельскохозяйственных культур по районам, на 1 июля (%)



Производство животноводческой продукции по районам республики

	Реализовано на убой (в живом весе) сельскохозяйственных животных и птицы, тонн		Произведено молока, тонн		Произведено яиц, тыс.штук		Произведено шерсти (в физическом весе), тонн	
	2016г. январь-июнь	2016г. январь-июнь к январю-июню 2015г., в процентах	2016г. январь-июнь	2016г. январь-июнь к январю-июню 2015г., в процентах	2016г. январь-июнь	2016г. январь-июнь к январю-июню 2015г., в процентах	2016г. январь-июнь	2016г. январь-июнь к январю-июню 2015г., в процентах
Всего	4 720.3	126.9	30 262.0	100.1	20 731.2	77.7	290.0	126.0
г.Степанакерт	82.1	104.5	175.7	90.8	1 310.9	58.5	1.7	101.5
Аскеран	624.9	98.9	6 497.7	105.8	7 625.9	99.9	53.7	114.3
Гадрут	452.9	93.1	3 608.4	93.2	2 126.6	51.5	25.7	61.3
Мартакерт	827.6	171.0	4 885.0	87.2	3 165.3	85.6	36.6	114.9
Мартуни	1 271.4	106.0	6 325.5	105.4	4 853.2	71.4	39.0	130.8
Шаумян	177.7	153.6	1 816.1	94.6	277.1	61.3	6.2	176.3
Шуши	39.7	88.1	512.0	103.9	254.3	85.5	2.3	117.5
Кашагаг	1 244.0	183.6	6 441.6	107.3	1 117.9	78.3	124.8	172.1

Динамика поголовья сельскохозяйственных животных по районам в январе-июне 2015-2016гг.

/голов/

	Крупные рогатые животные		в том числе: коровы		Свины	
	на 01.07.2016г	01.07.2016г к 01.07.2015г. в %	на 01.07.2016г	01.07.2016г к 01.07.2015г., в %	на 01.07.2016г	01.07.2016г к 01.07.2015г., в %
Всего	51 578	88.5	20 317	87.7	25 894	147.0
г.Степанакерт	684	93.4	114	92.7	1 870	142.7
Аскеран	10 017	92.5	3 687	89.7	5 187	139.9
Гадрут	6 660	92.4	2 632	91.6	5 095	191.9
Мартакерт	7 898	78.7	3 438	79.6	2 458	117.6
Мартуни	8 990	86.5	3 656	87.1	5 540	155.7
Шаумян	3 946	86.4	1 613	80.4	1 136	144.9
Шуши	1 034	89.1	395	95.4	323	108.8
Кашагаг	12 349	92.4	4 782	93.3	4 285	133.2

РЕАЛЬНЫЙ СЕКТОР

	Овцы и козы		Птицы	
	на 01.07.2016г	01.07.2016г к 01.07.2015г., в %	на 01.07.2016г	01.07.2016г к 01.07.2015г., в %
Всего	103 032	103.6	476 807	91.8
г.Степанакерт	620	106.9	32 000	91.4
Аскеран	21 506	107.4	128 771	108.0
Гадрут	10 025	107.2	53 200	88.8
Мартакерт	13 155	89.1	64 334	99.4
Мартуни	14 490	97.6	160 477	82.9
Шаумян	2 046	114.8	4 608	62.8
Шуши	2 921	84.5	8 745	85.7
Кашатаг	38 269	110.4	24 672	84.3

Объемы рыболовства и рыбоводства в республике, млн драмов

	2016г. январь-июнь, центнер	2016г. январь-июнь к январю-июню 2015г., в %
<i>Произведен улов в сфере рыболовства и рыбоводства, всего</i>	28.8	262.7
<i>из них реализовано</i>	28.8	62.7

Валовый объем рыболовства и рыбоводства и его индексы в 2016 г.

	Всего ,тысяч драмов(в текущих ценах)	Темп роста , в %	
		К соответствующему периоду прошлого года	К предыдущему периоду
<i>январь-март</i>	4 313.6	2.1 раза	164.8
<i>апрель-июнь</i>	17299.7	140.3	4.0раза
<i>январь-июнь</i>	21613.3	2.2раза	X

Лесное хозяйство

	2015г. январь-июнь, тыс. драм #	2016г. январь-июнь, тыс. драм	2016г. январь-июнь к январю-июню 2015г., в %
Лесоводство	-	-	-
Лесозаготовки	26864.2	33153.2	132.3
Услуги в области лесоводства и лесозаготовок	46522.0	28030.4	64.6

РЕАЛЬНЫЙ СЕКТОР

Наличие и уровень исправности сельскохозяйственной техники

/единиц/

	на 01.07.2015г. #			на 01.07.2016г.		
	наличие	в том числе: в исправном виде	уровень исправности, в %	наличие	в том числе: в исправном виде	уровень исправности, в %
Тракторы	1264	1035	81.9	1243	1047	84.2
Грузовые автомобили	1339	1163	86.9	1367	1151	84.2
Зерноуборочные комбайны	294	222	75.5	288	229	79.5
Картофелеуборочные комбайны	3	2	66.7	1	1	100.0
Тракторные прицепы	396	360	90.9	368	338	91.8
Сенокосилки тракторные	150	132	88.0	153	132	86.3
Кормоуборочные комбайны	9	9	100.0	7	7	100.0
Зерноперебирающие машины	107	100	93.5	106	99	93.4
Тракторные сеялки	357	331	92.7	355	332	93.5
Тракторные плуги	757	729	96.3	767	736	96.0
Культиваторы	349	330	94.6	354	333	94.1
Прессы	96	86	89.6	109	99	90.8

Уровень исправности сельскохозяйственной техники в разрезе районов НКР на 01.07.2016г. (%)

	НКР	Аскеран	Гадрут	Мартакерт	Мартуни	Шаумян	Шуши	Кашатаг
Тракторы	84.2	83.5	87.7	79.7	82.2	88.2	72.2	89.9
Грузовые автомобили	84.2	77.9	92.0	82.4	85.1	89.7	75.0	82.0
Зерноуборочные комбайны	79.5	83.0	84.9	69.2	79.6	-	-	75.9
Картофелеуборочные комбайны	100.0	100.0	-	-	-	-	-	-
Тракторные прицепы	91.8	96.6	91.7	88.7	92.5	83.3	80.0	90.4
Сенокосилки тракторные	86.3	80.0	80.0	86.4	94.4	85.7	66.7	91.2
Кормоуборочные комбайны	100.0	100.0	-	-	-	-	100.0	100.0
Зерноперебирающие машины	93.4	93.3	100.0	77.8	93.8	-	-	87.5
Тракторные сеялки	93.5	93.5	100.0	95.2	87.9	100.0	100.0	92.9
Тракторные плуги	96.0	92.9	98.6	93.1	97.1	80.0	80.0	98.2
Культиваторы	94.1	94.9	85.7	94.1	95.4	-	100.0	94.8
Прессы	90.8	91.3	95.2	90.5	100.0	100.0	80.0	71.4