

**ԱՇԽԱՏԱՆՔԻ ՇՈՒԿԱՅԻ ՑՈՒՑԱՆԻՇՆԵՐ**

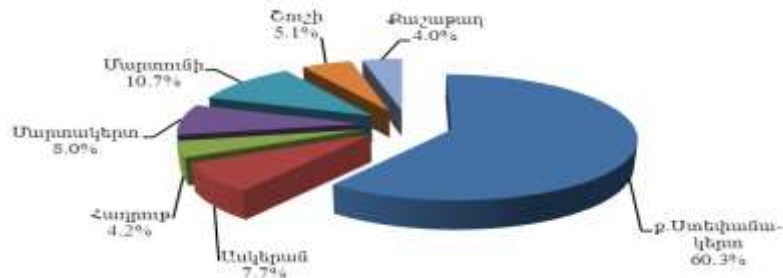
**1.4.1. Չբաղվածություն**

1.4.1.1. Գործազրկության ցուցանիշներն ըստ ԼՂՀ աշխատանքի, սոցիալական հարցերի և վերաբնակեցման նախարարության աշխատակազմի աշխատանքի և գրադավածության գործակալության տվյալների

Աշխատուժի առաջարկն ըստ հանրապետության շրջանների 2018թ. հունվարի 1-ի դրությամբ

	2017թ. հունվարի 1-ի դրությամբ		2018թ. հունվարի 1-ի դրությամբ		2018թ. հունվարի 1-ի դրությամբ տվյալները 2017թ. հունվարի 1-ի դրությամբ տվյալների նկատմամբ, %	
	աշխատանք փնտրող քաղաքացիների թվաքանակը, մարդ	նրանցից՝ գործազուրկներ	աշխատանք փնտրող քաղաքացիների թվաքանակը, մարդ	նրանցից՝ գործազուրկներ	աշխատանք փնտրող քաղաքացիների թվաքանակը, մարդ	նրանցից՝ գործազուրկներ
<b>Ընդամենը ԱՀ</b>	<b>1403</b>	<b>1368</b>	<b>1475</b>	<b>1417</b>	<b>105.1</b>	<b>103.6</b>
ք.Ստեփանակերտ	934	905	897	854	96.0	94.4
Ասկերան	98	98	109	109	111.2	111.2
Հաղրոթ	40	40	61	59	152.5	147.5
Մարտակերտ	96	95	115	114	119.8	120.0
Մարտունի	120	116	159	152	132.5	131.0
Շուշի	51	51	72	72	141.2	141.2
Քաշաթաղ	64	63	62	57	96.9	90.5

Պաշտոնապես գրանցված գործազուրկների կառուցվածքն ըստ ԼՂՀ շրջանների 2018թ. հունվարի 1-ի դրությամբ (%)



Պաշտոնապես գրանցված գործազուրկներն ըստ տարիքի և սեռի, 2018թ հունվարի 1-ի դրությամբ

Ընդամենը	Ընդամենը		Կին		Տղամարդ	
	մարդ	%	մարդ	%	մարդ	%
<b>Ընդամենը</b>	<b>1475</b>	<b>100.0</b>	<b>1220</b>	<b>100.0</b>	<b>255</b>	<b>100.0</b>
16-19	10	0.7	6	0.5	4	1.6
20-24	121	8.2	87	7.1	34	13.3
25-29	252	17.1	222	18.2	30	11.8
30-34	232	15.7	188	15.4	44	17.2
35-44	313	21.2	256	21.0	57	22.4
45-54	255	17.3	205	16.8	50	19.6
55 և բարձր	292	19.8	256	21.0	36	14.1

Պաշտոնապես գրանցված գործազուրկներն ըստ կրթության և սեռի, 2018թ. հունվարի 1-ի դրությամբ

Ընդամենը	Ընդամենը		Կին		Տղամարդ	
	մարդ	%	մարդ	%	մարդ	%
<b>Ընդամենը</b>	<b>1475</b>	<b>100.0</b>	<b>1220</b>	<b>100.0</b>	<b>255</b>	<b>100.0</b>
Հետրոսկոպ, բարձրագույն	326	22.1	280	23.0	46	18.1
Թերի բարձրագույն, միջին մասնագիտական	211	14.3	177	14.5	34	13.3
Նախնական մասնագիտական (արհեստագործական)	57	3.9	37	3.0	20	7.8

ԻՐԱԿԱՆ ՀԱՏՎԱԾ

	Ընդամենը		Կին		Տղամարդ	
	մարդ	%	մարդ	%	մարդ	%
Միջնակարգ բնօրինակ	782	53.0	661	54.2	121	47.5
Հիմնական բնօրինակ	97	6.6	64	5.2	33	12.9
Հատուկ բնօրինակ	-	-	-	-	-	-
Տարրական, ոչ լրիվ տարրական	2	0.1	1	0.1	1	0.4

1.4.1.2. Զբաղվածության ցուցանիշների գնահատումն ըստ 2016թ. տնային տնտեսությունների ընտրանքային հետազոտության արդյունքների

2016թ. իրականացված տնային տնտեսությունների կենսամակարդակի (կենսապայմանների) ամբողջացված հետազոտությունն ընդգրկել է ԱՀ բոլոր շրջանները: Տվյալները հիմնված են հանրապետության 1620 տնային տնտեսությունների 15-75 տարեկան անդամների պատասխանների վրա: Դիտարկվող ժամանակաշրջանը եղել է հարցմանը նախորդող վերջին մեկ շաբաթը:

Հետազոտության հիմքում դրված հասկացությունները, ցուցանիշների համախումբը և հաշվարկման մեթոդաբանությունը հիմնականում համապատասխանում են ԱՄԿ (Աշխատանքի միջազգային կազմակերպություն) և (կամ)<sup>1</sup> Եվրոստատի կողմից առաջարկվող սահմանումներին և դրույթներին՝ հնարավորինս հաշվի առնելով ԱՀ-ում դրանց կիրառման առանձնահատկությունները:

Աշխատանքային ռեսուրսների կազմն ըստ սեռի, գյուղ/քաղաք կտրվածքի, 2015-2016թթ.

	Ընդամենը		Տղամարդ		Կին		Քաղաք		Գյուղ	
	2015	2016	2015	2016	2015	2016	2015	2016	2015	2016
<b>Աշխատանքային ռեսուրսներ, մարդ</b>	<b>99215</b>	<b>103111</b>	<b>46208</b>	<b>49633</b>	<b>53007</b>	<b>53478</b>	<b>52387</b>	<b>50393</b>	<b>46828</b>	<b>52718</b>
Տնտեսապես ակտիվ բնակչություն	61121	63014	32581	33740	28540	29274	33828	31941	27293	31073
Զբաղվածներ	54079	53039	29425	28935	24654	24104	29598	28308	24481	24731
Գործազուրկներ	7042	9975	3156	4805	3886	5170	4230	3633	2812	6342
Տնտեսապես ոչ ակտիվ բնակչություն	38094	40097	13627	15893	24467	24204	18559	18452	19535	21645
Տնտեսական ակտիվության մակարդակը <sup>2</sup> , %	61.6	61.1	70.5	68.0	53.8	54.7	64.6	63.4	58.3	58.9
Զբաղվածության մակարդակը <sup>2</sup> , %	54.5	51.4	63.7	58.3	46.5	45.1	56.5	56.2	52.3	46.9
Գործազրկության մակարդակը <sup>3</sup> , %	11.5	15.8	9.7	14.2	13.6	17.7	12.5	11.4	10.3	20.4

Աղբյուրը՝ ՏՏԿԱՀ

Տնտեսական ակտիվությունն ըստ տարիքային խմբերի, 2015-2016թթ.

	Տնտեսապես ակտիվ բնակչություն, մարդ		այդ թվում				Տնտեսական ակտիվության մակարդակը, %		Զբաղվածության մակարդակը, %		Գործազրկության մակարդակը, %	
	2015	2016	զբաղված		գործազուրկ		2015	2016	2015	2016	2015	2016
<b>Ընդամենը</b>	<b>61121</b>	<b>63014</b>	<b>54079</b>	<b>53039</b>	<b>7042</b>	<b>9975</b>	<b>61.6</b>	<b>61.1</b>	<b>54.5</b>	<b>51.4</b>	<b>11.5</b>	<b>15.8</b>
15 - 24	6584	8031	4979	5316	1605	2715	32.9	37.8	24.9	25.0	24.4	33.8
25 - 34	15980	15670	13797	13309	2183	2361	74.6	72.6	64.4	61.7	13.7	15.1
35 - 44	12329	14332	11105	12466	1224	1866	78.1	79.3	70.4	69.0	9.9	13.0
45 - 54	13390	12171	12388	10953	1002	1218	75.3	69.9	69.7	62.9	7.5	10.0
55 - 64	10337	10746	9557	9167	780	1579	64.0	66.4	59.2	56.6	7.5	14.7
65 - 75	2501	2064	2253	1828	248	236	30.7	24.0	27.7	21.2	9.9	11.4

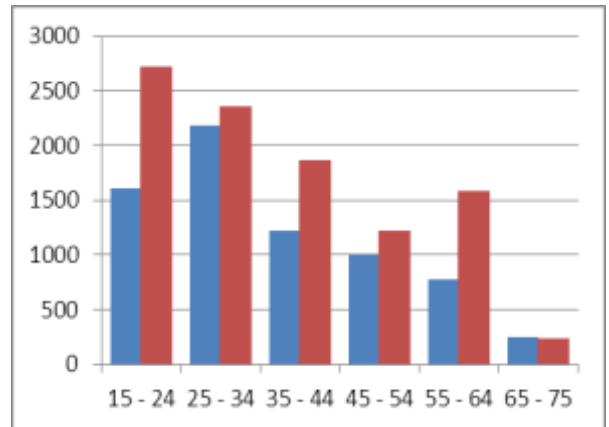
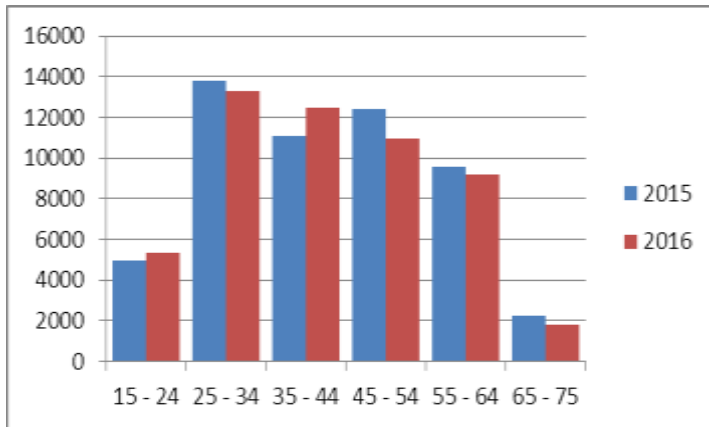
Աղբյուրը՝ ՏՏԿԱՀ

<sup>1</sup> ԱՄԿ-ի և Եվրոստատի կողմից առաջարկվող սահմանումներում առանձին դեպքերում առկա են որոշ տարբերություններ: Մասնավորապես, պարտադիր ժամկետային զինծառայողներն ըստ ԱՄԿ մեթոդաբանության դասվում են զբաղվածների (տե՛ս ILO, ISCO-88), իսկ ըստ Եվրոստատի (տե՛ս European Commission, The European Union labour force survey, Methods and definitions-2001)՝ տնտեսապես ոչ ակտիվ բնակչության խմբին: Տվյալ դեպքում ԼՂՀ ԱՎԾ-ն հիմք է ընդունել վերջինս, որը կիրառվում է Եվրամիության անդամ երկրներում:  
<sup>2</sup> Հաշվարկված է աշխատանքային ռեսուրսների (ըստ առկա բնակչության բվաբանակի ցուցանիշի) բվաբանակի նկատմամբ:  
<sup>3</sup> Հաշվարկված է տնտեսապես ակտիվ բնակչության բվաբանակի նկատմամբ:

Տնտեսապես ակտիվ բնակչությունն ըստ տարիքային խմբերի. 2015-2016թթ.

Զբաղվածներ

Գործազուրկներ



Զբաղվածներն ըստ տնտեսական գործունեության տեսակների և աշխատանքի բնույթի. 2015-2016 թթ.

(մարդ)

	Ընդամենը		Մշտական		Ոչ մշտական	
	2015	2016	2015	2016	2015	2016
<b>Ընդամենը</b>	<b>54079</b>	<b>53039</b>	<b>49296</b>	<b>47108</b>	<b>4783</b>	<b>5931</b>
Բաժին A <sup>1</sup>	6053	4865	3811	1707	2242	3158
Բաժին B – E <sup>2</sup>	4966	5177	4556	4683	410	494
Բաժին F <sup>3</sup>	1726	1391	1122	887	604	504
Բաժին G – I <sup>4</sup>	4521	4514	4194	3977	327	537
Բաժին J <sup>5</sup>	982	801	982	789	0	12
Բաժին K- L <sup>6</sup>	597	290	597	290	0	0
Բաժին M-N <sup>7</sup>	2080	2204	1992	2086	88	118
Բաժին O – Q <sup>8</sup>	30613	30213	29818	29541	795	672
Բաժին R – U <sup>9</sup>	2541	3584	2224	3148	317	436

Աղբյուրը՝ ՏՏԿԱՀ

<sup>1</sup> Գյուղատնտեսություն, անտառային տնտեսություն և ձկնորսություն

<sup>2</sup> Արդյունաբերություն

<sup>3</sup> Շինարարություն

<sup>4</sup> Առևտուր, ավտոմեքենաների և մոտոցիկլների նորոգում, փոխադրումներ և պահեստային տնտեսություն, կացության և հանրային սննդի կազմակերպում

<sup>5</sup> Տեղեկատվություն և կապ

<sup>6</sup> Ֆինանսական և ապահովագրական գործունեություն, անշարժ գույքի հետ կապված գործունեություն

<sup>7</sup> Մասնագիտական, գիտական և տեխնիկական, վարչարարական և օժանդակ գործունեություն

<sup>8</sup> Պետական կառավարում և պաշտպանություն, պարտադիր սոցիալական ապահովություն, կրթություն, առողջապահություն և բնակչության սոցիալական սպասարկում

<sup>9</sup> Այլ ծառայություններ

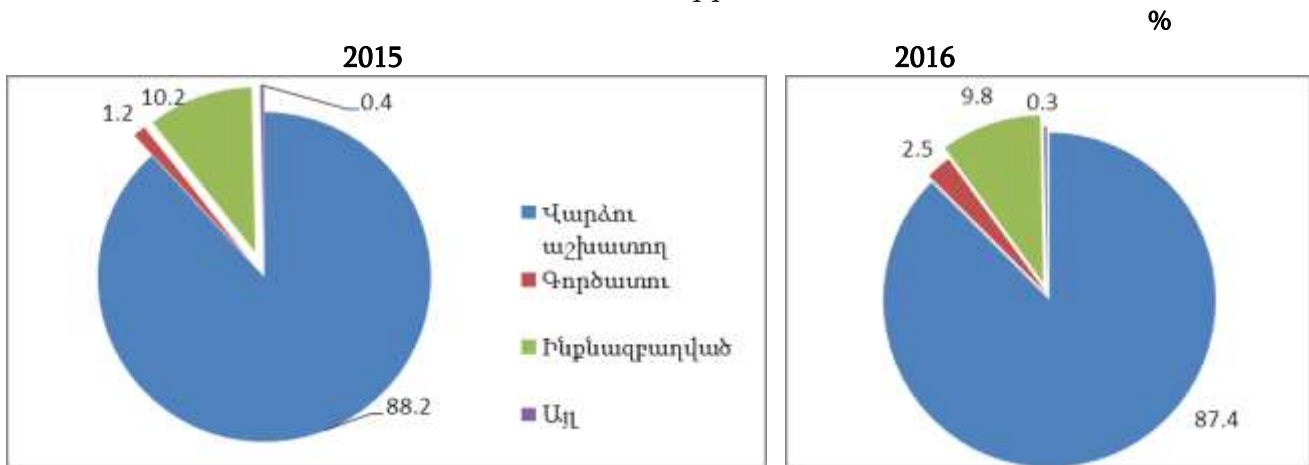
Զբաղվածներն ըստ զբաղվածության կարգավիճակի. 2015-2016 թթ.

(մարդ)

	Ընդամենը		Գյուղատնտեսական		Ոչ գյուղատնտեսական	
	2015	2016	2015	2016	2015	2016
<b>Ընդամենը</b>	<b>54079</b>	<b>53039</b>	<b>6053</b>	<b>4865</b>	<b>48026</b>	<b>48174</b>
Վարձու աշխատող	47685	46352	1325	1049	46360	45303
Գործատու	666	1312	117	59	549	1253
Ինքնազբաղված	5532	5189	4611	3686	921	1503
Այլ	196	186	-	71	196	115

Աղբյուրը՝ *SSԿԱՀ*

Զբաղվածների կառուցվածքն ըստ զբաղվածության կարգավիճակի. 2015-2016 թթ.



1.4.2. Աշխատանքի վարձատրություն

Միջին ամսական անվանական աշխատավարձն ըստ տնտեսական գործունեության տեսակների, 2016-2017թթ. հունվար-դեկտեմբերին

/դրամ/

	Միջին ամսական անվանական աշխատավարձ		այդ թվում՝			2017թ. հունվար-դեկտեմբերը տոկոսներով 2016թ. հունվար-դեկտեմբերի նկատմամբ	Միջին հանրապետականի նկատմամբ, %
	2016թ. հունվար-դեկտեմբեր	2017թ. հունվար-դեկտեմբեր	բյուջետային ֆինանսավորում ունեցող հիմնարկներում և կազմակերպություններում	առևտրային և ոչ առևտրային կազմակերպություններում, որից՝	պետական հատված		
<b>ԸՆԴԱՄԵՆԸ</b>	<b>152707</b>	<b>155433</b>	<b>172344</b>	<b>122684</b>	<b>152090</b>	<b>101.8</b>	<b>100.0</b>
Գյուղատնտեսություն, անտառային տնտեսություն և ձկնորսություն	109849	109884	-	110032	109707	100.0	71.9
Հանրագործական արդյունաբերություն և բացահանքերի շահագործում	234140	329367	-		329367	140.7	177.9
Մշակող արդյունաբերություն	101528	104248	-	114187	104165	102.7	66.5
Էլեկտրականության, գազի, գոլորշու և լավորակ օդի մատակարարում	131990	165862	-	169730	139143	125.7	102.1

ԻՐԱԿԱՆ ՀԱՏՎԱԾ

	Միջին ամսական անվանական աշխատավարձ		այդ թվում՝			2017թ. հունվար-դեկտեմբերը տոկոսներով 2016թ. հունվար-դեկտեմբերի նկատմամբ	Միջին հանրապետականի նկատմամբ, %
	2016թ. հունվար-դեկտեմբեր	2017թ. հունվար-դեկտեմբեր	բյուջետային ֆինանսավորում ունեցող հիմնարկներում և կազմակերպություններում	առևտրային և ոչ առևտրային կազմակերպություններում, որից՝			
				պետական հատված	ոչ պետական հատված		
Ջրամատակարարում, կոյուղի. թափոնների կառավարում և վերամշակում	98820	110503	75085	111156	122988	111.8	64.7
Շինարարություն	182413	185599	-	150400	189621	101.7	119.5
Մեծածախ և մանրածախ առևտուր, ավտոմեքենաների և մոտոցիկլների նորոգում	81733	80679	-	-	80679	98.7	53.5
Փոխադրումներ և պահեստային սնտեսություն	85879	96467	109815	101500	83937	112.3	56.2
Կացության և հանրային սննդի կազմակերպում	101157	97127	118710	-	96442	96.0	66.2
Տեղեկատվություն և կապ	199721	197184	108306	132314	235867	98.7	130.8
Ֆինանսական և ապահովագրական գործունեություն	273731	271655	-	72000	271930	99.2	179.3
Անշարժ գույքի հետ կապված գործունեություն	96938	111409	-	117140	107587	114.9	63.5
Մասնագիտական, գիտական և տեխնիկական գործունեություն	122738	126896	122951	116290	149339	103.4	80.4
Վարչարարական և օժանդակ գործունեություն	95671	96668	76653	113531	83535	101.0	62.7
Պետական կառավարում և պաշտպանություն, պարտադիր սոցիալական ապահովություն	241469	240223	240223	-	-	99.5	158.1
Կրթություն	102701	104544	101505	106982	131790	101.8	67.3
Առողջապահություն և բնակչության սոցիալական սպասարկում	110670	110218	88547	121008	83512	99.6	72.5
Մշակույթ, զվարճություններ և հանգիստ	86430	83748	78546	93493	50715	96.9	56.6
Սպասարկման այլ ծառայություններ	97015	102168	83062	149235	105213	105.3	63.5
Օտարերկրյա կազմակերպությունների և մարմինների գործունեություն	259035	307624	-	-	307624	118.8	169.6

*Միջին ամսական անվանական աշխատավարձը ԼՂՀ շրջաններում 2017թ. հունվար-դեկտեմբերին*

	Միջին ամսական անվանական աշխատավարձը, դրամ	Միջին հանրապետականի նկատմամբ, %	2016թ. նույն ժամանակաշրջանի նկատմամբ, %	Սահմանված նվազագույն աշխատավարձի նկատմամբ, անգամ
<b>Ընդամենը ԼՂՀ</b>	<b>155433</b>	<b>100.0</b>	<b>101.8</b>	<b>2.8</b>
ք.Ստեփանակերտ	176721	113.7	101.1	3.2
Ասկերան	115466	74.3	95.2	2.1
Հաղրուք	101516	65.3	101.6	1.8
Մարտակերտ	161265	103.8	107.3	2.9
Մարտունի	106058	68.2	105.6	1.9
Շահումյան	116217	74.8	94.4	2.1
Շուշի	114309	73.5	100.6	2.1
Քաշաթաղ	117306	75.5	104.0	2.1

Միջին ամսական անվանական և իրական աշխատավարձերը, 2016-2017թ.

	2016թ.	2017թ.
Միջին ամսական անվանական աշխատավարձ, <i>դրամ</i>	152707	155433
Իրական աշխատավարձը սպառողական զների ինդեքսով, <i>դրամ</i>	155032	156214

Սահմանված նվազագույն աշխատավարձի, միջին ամսական անվանական աշխատավարձի և նվազագույն սպառողական բյուջեի հարաբերակցությունը, 2016-2017թթ.

	Նվազագույն աշխատավարձի հարաբերակցությունը, %		Միջին ամսական անվանական աշխատավարձի հարաբերակցությունը նվազագույն սպառողական բյուջեի նկատմամբ, %
	միջին ամսական անվանական աշխատավարձի նկատմամբ	նվազագույն սպառողական բյուջեի նկատմամբ*	
2016թ.	36.0	102.1	283.4
2017թ.	35.1	97.6	277.7

Սահմանված նվազագույն աշխատավարձի, միջին ամսական անվանական աշխատավարձի և նվազագույն սպառողական բյուջեի հարաբերակցությունը 2017թ. ըստ եռամսյակների

	Նվազագույն աշխատավարձի հարաբերակցությունը, %		Միջին ամսական անվանական աշխատավարձի հարաբերակցությունը նվազագույն սպառողական բյուջեի** նկատմամբ, %
	միջին ամսական անվանական աշխատավարձի նկատմամբ	նվազագույն սպառողական բյուջեի** նկատմամբ	
<b>2017թ.</b>			
I եռամսյակ	36.2	98.8	273.4
II եռամսյակ	36.4	94.2	258.7
III եռամսյակ	35.1	99.4	282.8
IV եռամսյակ	33.9	97.7	287.8

Աշխատավարձի սահմանված նվազագույն չափը, միջին ամսական և իրական աշխատավարձերը 2016-2017թթ.

	Օրենքով սահմանված աշխատավարձի նվազագույն չափը		Միջին ամսական անվանական աշխատավարձը		Իրական աշխատավարձը	
	<i>դրամ</i>	նախորդ տարվա նկատմամբ, %	<i>դրամ</i>	նախորդ տարվա նկատմամբ, %	<i>դրամ</i>	նախորդ տարվա նկատմամբ, %
2016թ.	55000	110.0	152707	101.1	155032	102.6
2017թ.	55000	100.0	155433	101.8	156214	102.3

\* Հաշվարկված ՀՀ առողջապահության նախարարության կողմից մշակված սննդամթերքի կազմով, կառուցվածքով և էներգետիկայով՝ տարեկան միջին ընթացիկ գներով:

\*\* Հաշվարկված ՀՀ առողջապահության նախարարության կողմից մշակված սննդամթերքի կազմով, կառուցվածքով և էներգետիկայով՝ համապատասխան եռամսյակի միջին ընթացիկ գներով: