

# 1.4. ԱՇԽԱՏԱՆՔԻ ՇՈՒԿԱՅԻ ՑՈՒՑԱՆԻՇՆԵՐ

## 1.4.1. Զբաղվածություն

### 1.4.1.1. Գործազրկության ցուցանիշներն ըստ ԱՀ աշխատանքի և սոցիալական հարցերի նախարարության աշխատակազմի աշխատանքի և զբաղվածության գործակալության տվյալների

Աշխատուժի առաջարկը, 2017թ.

ամսվա վերջի դրությամբ

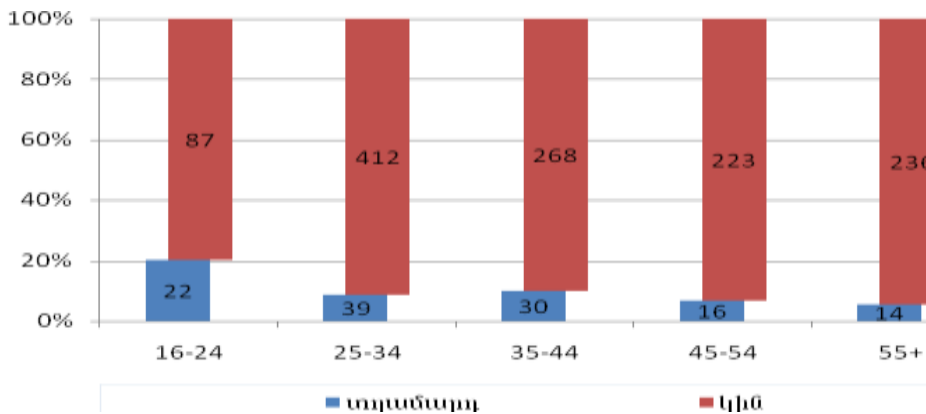
	Աշխատանք փնտրողներ		նրանցից՝ գործազուրկներ	
	Ընդամենը, մարդ	2016թ.նույն ամսվա նկատմամբ,%	Ընդամենը, մարդ	2016թ.նույն ամսվա նկատմամբ,%
Հունվար	1414	89.5	1378	90.0
Փետրվար	1405	91.3	1368	91.7
Մարտ	1395	96.3	1347	97.8

Աշխատուժի առաջարկն ըստ սեռի, 2017թ.

ամսվա վերջի դրությամբ

	Աշխատանք փնտրողներ				նրանցից՝ գործազուրկներ			
	կին		տղամարդ		կին		տղամարդ	
	Ընդամենը, մարդ	2016թ.նույն ամսվա նկատմամբ,%	Ընդամենը, մարդ	2016թ.նույն ամսվա նկատմամբ,%	Ընդամենը, մարդ	2016թ.նույն ամսվա նկատմամբ,%	Ընդամենը, մարդ	2016թ.նույն ամսվա նկատմամբ,%
Հունվար	1296	91.7	118	65.3	1264	93.1	114	55.3
Փետրվար	1280	93.6	125	68.0	1247	95.0	121	57.9
Մարտ	1266	97.3	129	86.0	1226	99.5	121	80.2

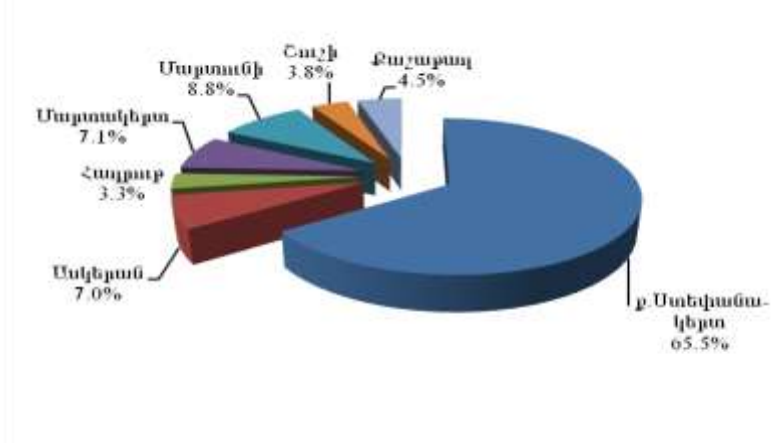
Աշխատանք փնտրողներն ըստ սեռի, 2017թ. մարտ



Աշխատուժի առաջարկի դինամիկան ըստ հանրապետության շրջանների

	2016թ. ապրիլի 1-ի դրությամբ		2017թ. ապրիլի 1-ի դրությամբ		Նախորդ տարվա նույն ժամանակաշրջանի նկատմամբ, %	
	աշխատանք փնտրող քաղաքացիների թվաքանակը, մարդ	նրանցից՝ գործազուրկներ	աշխատանք փնտրող քաղաքացիների թվաքանակը, մարդ	նրանցից՝ գործազուրկներ	աշխատանք փնտրող քաղաքացիների թվաքանակը, մարդ	նրանցից՝ գործազուրկներ
<b>Ընդամենը ԼՂՀ</b>	<b>1343</b>	<b>1317</b>	<b>1395</b>	<b>1347</b>	<b>103.9</b>	<b>102.3</b>
ք.Ստեփանակերտ	884	882	922	882	104.3	100.0
Մարտակերտ	98	98	94	94	95.9	95.9
Հաղբուք	36	36	44	44	122.2	122.2
Մարտակերտ	91	91	97	96	106.6	105.5
Մարտունի	114	112	125	119	109.6	106.3
Շուշի	53	53	51	51	96.2	96.2
Քաշաթաղ	67	45	62	61	92.5	135.6

Գործազուրկների կառուցվածքն  
ըստ ԼՂՀ շրջանների 2017թ. ապրիլի 1-ի դրությամբ (%)



Պաշտոնապես գրանցված գործազուրկներն ըստ կրթության և սեռի, 2017թ. ապրիլի 1-ի դրությամբ

/մարդ/

	Ընդամենը	Կին	Տղամարդ
<b>Ընդամենը</b>	<b>1347</b>	<b>1226</b>	<b>121</b>
Հետբուհական, բարձրագույն	323	289	34
Թերի բարձրագույն, միջին մասնագիտական	199	175	24
Նախնական մասնագիտական (արհեստագործական)	68	59	9
Միջնակարգ ընդհանուր	681	645	36
Հիմնական ընդհանուր	73	56	17
Հատուկ ընդհանուր	-	-	-
Տարրական, ոչ յրիվ տարրական	3	2	1