

**1.4. Показатели рынка труда****1.4.1. Занятость****1.4.1.1. Показатели безработицы по данным министерства труда, социальных вопросов и миграции АР***Предложение рабочей силы, 2019г.**на конец месяца*

	Ищущие работу		из них: безработные	
	Всего, чел.	К соответствующему месяцу 2018 г. %	Всего, чел.	К соответствующему месяцу 2018 г. %
Январь	1603	108.2	1527	107.2
Февраль	1632	109.5	1553	108.7
Март	1635	109.0	1556	108.1

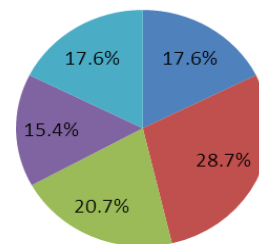
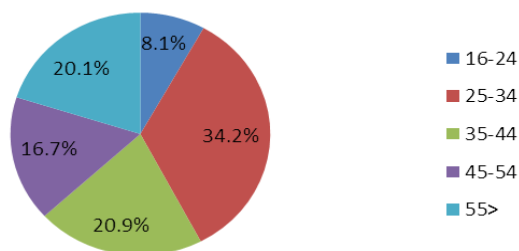
*Предложение рабочей силы по полу, 2019г.**на конец месяца*

	Ищущие работу				из них: безработные			
	женщины		мужчины		женщины		мужчины	
	Всего, чел.	К соответствующему месяцу 2018 г. %	Всего, чел.	К соответствующему месяцу 2018 г. %	Всего, чел.	К соответствующему месяцу 2018 г. %	Всего, чел.	К соответствующему месяцу 2018 г. %
Январь	1294	105.8	309	119.3	1231	104.5	296	120.3
Февраль	1308	106.6	324	123.2	1245	105.5	308	123.7
Март	1311	106.6	324	120	1248	105.5	308	120.3

**Предложение рабочей силы по возрастным группам и по полу, 2019г., март**

Женщины

Мужчины

**Впервые ищущие работу по образованию, март 2019г***на конец месяца*

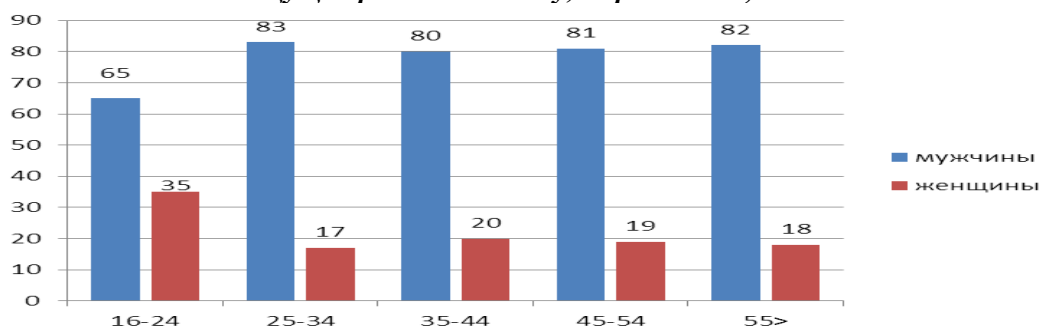
	Всего		женщины		мужчины	
	человек	%	человек	%	человек	%
<b>Всего</b>	<b>535</b>	<b>100</b>	<b>370</b>	<b>100</b>	<b>165</b>	<b>100</b>
послевузовским, высшим	141	26.4	119	32.2	22	13.3
неоконченным высшим, средним профессиональным	106	19.8	84	22.7	22	13.3
начальным профессиональным (ремесленным)	26	4.9	14	3.8	12	7.3
общим средним	241	45.0	148	40.0	93	56.4
основным общим	21	3.9	5	1.3	16	9.7
<i>от общего числа:</i> молодежь (16-29 лет)	283	52.9	211	57.0	72	43.6
30 лет и более	252	47.1	159	43.0	93	56.4

Состав ищущих работу по полу, март 2019 г.

на конец месяца

	Всего		женщины		мужчины	
	человек	%	человек	%	человек	%
<b>Всего</b>	<b>1635</b>	<b>100</b>	<b>1311</b>	<b>100</b>	<b>324</b>	<b>100</b>
<i>из них:</i>						
занятые	30	1.9	21	1.6	9	2.8
лица пенсионного возраста	48	2.9	41	3.2	7	2.2
<b>безработные</b>	<b>1556</b>	<b>95.2</b>	<b>1248</b>	<b>95.2</b>	<b>308</b>	<b>95.0</b>
<i>из них:</i>						
лица, имеющие инвалидность						
лица, не имеющие инвалидность	37	2.3	10	0.8	27	8.3
	1519	92.9	1238	94.4	281	86.7

Ищущие работы по полу, март 2019 г., %



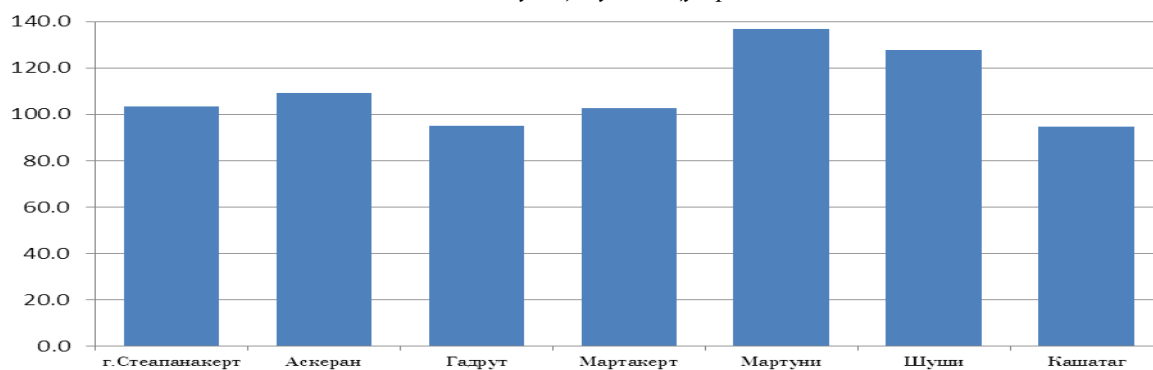
Предложение рабочей силы по районам АР и г.Степанакерту, март 2019 г.

на конец месяца

	Ищущие работу		из них: безработные		
	всего, человек	к соответствующему месяцу 2018г,%	всего, человек	к соответствующему месяцу 2018г,%	к итогу, %
<b>Всего</b>	<b>1635</b>	<b>109.0</b>	<b>1556</b>	<b>108.1</b>	<b>100</b>
г.Степанакерт	934	103.7	888	103.5	57.1
Аскеран	120	109.1	120	109.1	7.7
Гадрут	64	101.6	58	95.1	3.7
Маргакерт	128	106.7	121	102.5	7.8
Маргунни	233	138.7	220	136.6	14.1
Шуши	97	127.6	97	127.6	6.2
Кашатаг	59	95.2	52	94.5	3.4

Изменение численности официально зарегистрированных безработных по районам АР и г.Степанакерту, март 2019г.

в % к соответствующему месяцу прошлого года



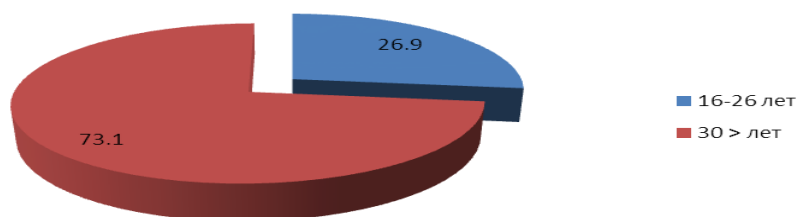
РЕАЛЬНЫЙ СЕКТОР

Официально зарегистрированные безработные по возрасту 2019г., март

на конец месяца

	Всего		женщины		мужчины		город		село	
	человек	%	человек	%	человек	%	человек	%	человек	%
<b>Всего</b>	<b>1556</b>	<b>100</b>	<b>1247</b>	<b>100</b>	<b>309</b>	<b>100</b>	<b>1127</b>	<b>100</b>	<b>429</b>	<b>100</b>
16 -19	14	0.9	7	0.6	7	2.3	4	0.3	10	2.3
20 - 24	141	9.1	95	7.6	46	14.9	99	8.8	42	9.8
25 - 29	263	16.9	226	18.1	37	12.0	199	17.6	64	14.9
30 - 34	256	16.4	205	16.4	51	16.5	187	16.6	69	16.1
35 - 44	342	22.0	275	22.1	67	21.7	252	22.4	90	21.0
45 - 54	269	17.3	217	17.4	52	16.8	189	16.8	80	18.7
55 >	271	17.4	222	17.8	49	15.8	197	17.5	74	17.2

Официально зарегистрированные безработные по возрасту 2019г., март



Официально зарегистрированные безработные по образованию 2019г., март

на конец месяца

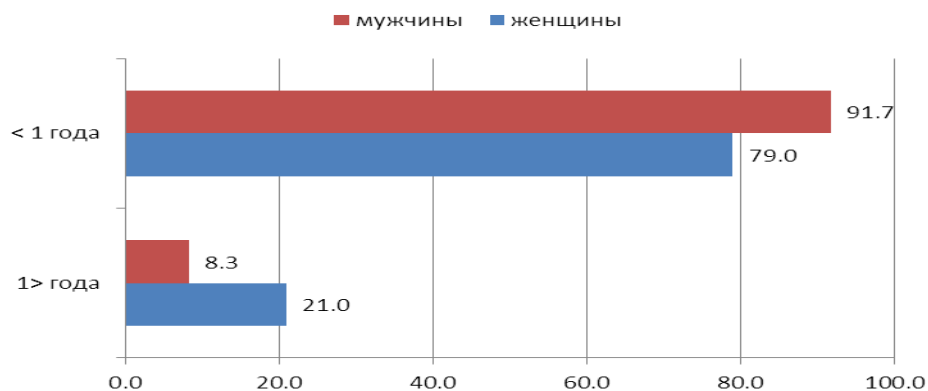
	Всего		женщины		мужчины		город		село	
	человек	%	человек	%	человек	%	человек	%	человек	%
<b>Всего</b>	<b>1556</b>	<b>100</b>	<b>1247</b>	<b>100</b>	<b>309</b>	<b>100</b>	<b>1127</b>	<b>100</b>	<b>429</b>	<b>100</b>
послевузовским, высшим	357	23.0	307	24.6	50	16.2	308	27.3	49	11.4
неоконченным высшим, средним профессиональным	234	15.0	196	15.7	38	12.3	171	15.2	63	14.7
начальным профессиональным (ремесленным)	69	4.4	45	3.6	24	7.8	43	3.8	26	6.1
общим средним	788	50.7	634	50.9	154	49.8	548	48.6	240	55.9
основным общим	106	6.8	64	5.1	42	13.6	57	5.1	49	11.4
начальным общим	2	0.1	1	0.1	1	0.3	-	-	2	0.5

Численность официально зарегистрированных безработных по продолжительности поиска работы и полу, март 2019г

на конец месяца

	Безработные, человек	в том числе: по продолжительности поиска работы					Средняя продолжительность безработицы, месяц
		< 3	4 - 6 месяцев	7 - 11 месяцев	1 - 3 года	3 года >	
<b>Всего</b>	<b>1556</b>	<b>59</b>	<b>47</b>	<b>62</b>	<b>457</b>	<b>931</b>	<b>42.2</b>
Женщины	1247	41	30	32	238	906	44.5
Мужчины	309	18	17	30	219	25	27.3

*в % к итогу соответствующего пола*



*Среднемесячная численность официально зарегистрированных безработных*

	Всего, человек		%	
	2018г.	2019г.	2018г./2017г.	2019г./2018г.
Январь	1420	1523	112.7	107.3
Февраль	1426	1540	113.6	108.0
Март	1434	1555	116.1	108.4

*Среднемесячная численность официально зарегистрированных безработных, нарастающая*

	Всего, человек		%	
	2018г.	2019г.	2018г./2017г.	2019г./2018г.
Январь	1420	1523	112.7	107.3
Январь-февраль	1423	1531	103.6	107.6
Январь -март	1426	1539	104.3	107.9

*Получившие консультацию граждане, ищущие работу, 2019г.*

	С начала года	В течении марта месяца	
		человек	в % к итогу
<b>Всего</b>	<b>258</b>	<b>73</b>	<b>100</b>
<i>в том числе: получившие консультацию по следующим вопросам</i>			
законодательству труда и занятости	30	10	13.7
профессиональной ориентации	46	11	15.1
программам занятости	87	32	43.8
изменению работы	45	10	13.7
другим вопросам	50	10	13.7

*Спрос на рабочую силу<sup>1</sup> и нагрузка вакантных рабочих мест, 2019 г.*

*на конец месяца*

	Спрос на рабочую силу		Нагрузка на одно вакантное место <sup>2</sup>	
	человек	к соответствующему месяцу 2018г.,%	человек	к соответствующему месяцу 2018г.,%
Январь	314	в 3.2раза	5	34.1
Февраль	321	в 3.2раза	5	34.1
Март	369	66.5	4	163.9

<sup>1</sup>Здесь и впредь , относится только к тем работодателям, представившим заявку на спрос рабочей силы, которые сотрудничают с Государственным агентством занятости АР

<sup>2</sup>Численность ищущих работу в расчете на одно вакантное место

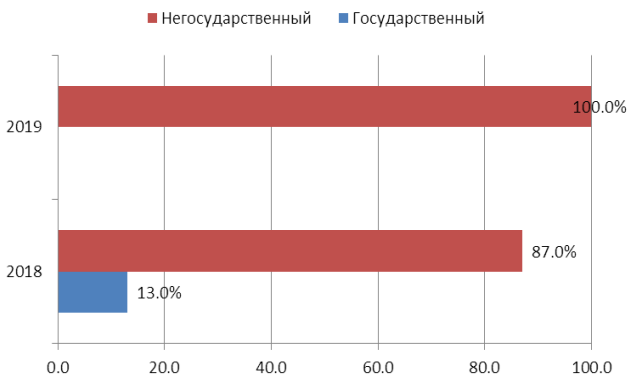
**Спрос на рабочую силу по видам экономической деятельности, март 2019 г.**

в течение месяца

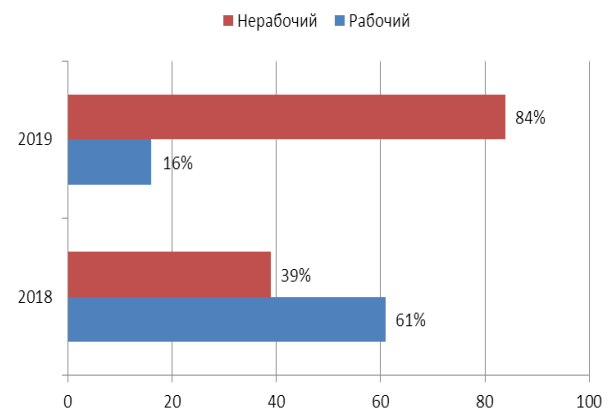
К/ДЕС (ред.2)		Неповторяющиеся вакантные рабочие места				Вновь созданные рабочие места
		Всего, человек	к итогу, %	по рабочим профессиям	к итогу, %	
A-U	<b>Всего, в том числе:</b>	<b>49</b>	<b>100</b>	<b>8</b>	<b>100</b>	-
B-E	Промышленность	30	61.2	-	-	-
I	Организация проживания и общественного питания	11	22.5	-	-	-
S	Предоставление прочих видов услуг	8	16.3	8	100	-

**Спрос на рабочую силу по секторам экономики**

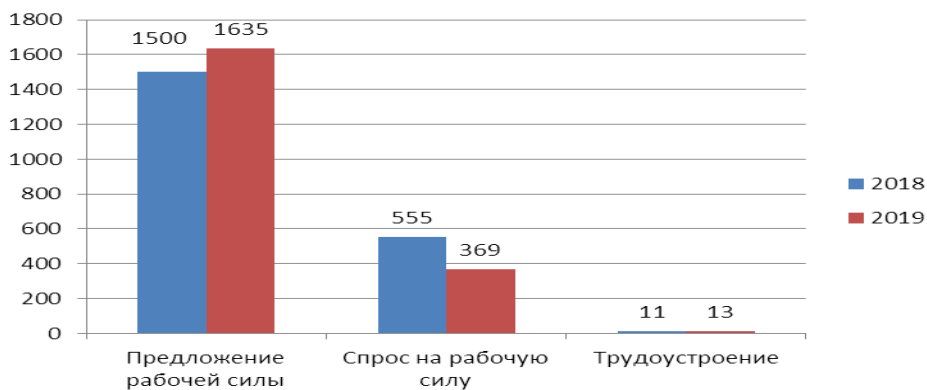
март



**Спрос на рабочую силу по профессиональному составу**



**Предложение рабочей силы, спрос на рабочую силу и трудоустройство, март (человек)**



**Спрос на рабочую силу по типам занятий<sup>1</sup>, март 2019г.**

на конец месяца

код	Наименование показателя	Всего, человек
1-9	<b>Всего</b>	<b>369</b>
2	<b>Специалисты высшей квалификации</b>	<b>3</b>
231	Преподаватели колледжей, университетов и высших учебных заведений	2
242	Специалисты по юриспруденции	1
3	<b>Специалисты средней квалификации (со специальным образованием)</b>	<b>10</b>

РЕАЛЬНЫЙ СЕКТОР

код	Наименование показателя	Всего, человек
324	Целители безмедикаментозные (нетрадиционная медицина)	7
341	Специалисты по финансовой и снабженческой деятельности в области финансов и торговли	1
344	Государственные служащие	2
<b>4</b>	<b>Канторские служащие</b>	<b>5</b>
411	Секретари и канцелярские служащие, работающие за клавиатурой	1
421	Кассиры и родственные им служащие	4
<b>5</b>	<b>Работники сферы услуг, жилищно-коммунальных хозяйств и торговых организаций</b>	<b>26</b>
514	Работники, оказывающие другие индивидуальные услуги	2
522	Продавцы магазинов и демонстраторы	4
533	Работники организаций по озеленению	20
<b>7</b>	<b>Квалифицированные рабочие промышленных предприятий, строительства, транспорта, связи, геологии и разведки недр</b>	<b>244</b>
712	Строители-монтажники и родственные профессии	33
713	Мастера отделочных строительных работ и родственные профессии	39
724	Механики и слесари-сборщики электрического и электронного оборудования	2
741	Рабочие пищевой промышленности	32
742	Рабочие деревообрабатывающей промышленности	18
743	Рабочие текстильной промышленности	110
744	Рабочие работающие со шкурами, кожевники и обувщики	10
<b>8</b>	<b>Операторы машин, механизмов, слесари-сборщики и работающие на оборудовании</b>	<b>25</b>
813	Операторы установок и печей по производству и отжигу стекла и стеклоизделий и по производству и обжигу керамических, фарфоровых изделий, стеновых и вяжущих материалов	2
827	Операторы и машинисты станков, перерабатывающих продукты питания и другие	5
829	Операторы, аппаратчики, машинисты и слесари-сборщики недвижимого оборудования, не включенные в другие группировки	3
832	Водители автомобильных транспортных средств	6
833	Операторы и машинисты сельскохозяйственных, землеройных, подъемных, погрузочно-разгрузочных и других подвижных устройств	9
<b>9</b>	<b>Рабочие, не имеющие квалификации</b>	<b>56</b>
911	Уличные торговцы и другие аналогичные рабочие	
913	Помощники по дому, уборщики и прачки	11
916	Уборщики мусора и подобные им неквалифицированные рабочие	15
932	Неквалифицированные рабочие обрабатывающей промышленности	30

**Численность трудоустроенных по полу, 2019 г.**

*с начала года*

	Всего, человек			к соответствующему месяцу 2018г,%			К гражданам, ищущим работу %		
	всего	женщины	мужчины	всего	женщины	мужчины	всего	женщины	мужчины
Январь	8	7	1	114.3	140.0	50.0	0.5	0.5	0.3
Февраль	11	9	2	100.0	112.5	66.7	0.7	0.7	0.6
Март	13	11	2	118.2	137.5	66.7	0.8	0.8	0.6

**1.4.2. Оплата труда***Среднемесячная номинальная заработная плата по секторам экономики*

/драм/

	январь-март 2018#г.	январь-март 2019г.	Темпы роста в процентах
<b>Всего</b>	<b>156599</b>	<b>165660</b>	<b>105.8</b>
Государственный сектор	158114	161503	102.1
Негосударственный сектор	153134	174093	113.7

*Среднемесячная номинальная заработная плата  
по секторам экономики и по районам АР в январе-марте 2019г.*

(драм)

	Всего	Государ- ственный	Негосудар- ственный	В процентах к соответствующему периоду 2018 г.		
				Всего	государ- ственный	негосудар- ственный
<b>АР</b>	<b>165660</b>	<b>161503</b>	<b>174093</b>	<b>105.8</b>	<b>102.1</b>	<b>113.7</b>
Г.Степанакерт	182288	198128	154710	103.0	102.1	107.9
Аскеран	115831	116015	115325	100.8	98.1	109.8
Гадрут	106102	110137	86528	102.3	102.4	100.3
Мартакерт	215999	107201	348573	123.4	104.4	121.2
Мартуни	103342	104302	100820	108.8	104.8	126.0
Шаумян	124448	117783	201733	105.9	103.2	114.6
Шуши	113168	119560	87198	107.3	103.2	123.5
Кашатаг	126048	113005	193434	103.5	102.2	105.4

*Среднемесячная номинальная заработная плата  
в районах АР и г. Степанакерте, за январь-март 2019г.*

	Среднемесячная номинальная заработная плата, драм	По отношению к средне- республи- канской, в %	По отношению к январю-марту 2018г., в %	По отношению к установленному размеру минимальной заработной платы, раза
<b>Всего</b>	<b>165660</b>	<b>100.0</b>	<b>105.8</b>	<b>3.0</b>
г.Степанакерт	182288	110.0	103.0	3.3
Аскеран	115831	69.9	100.8	2.1
Гадрут	106102	64.0	102.3	1.9
Мартакерт	215999	130.4	123.4	3.9
Мартуни	103342	62.4	108.8	1.9
Шаумян	124448	75.1	105.9	2.3
Шуши	113168	68.3	107.3	2.1
Кашатаг	126048	76.1	103.5	2.3

*Среднемесячная номинальная заработная плата  
по секторам экономики и видам экономической деятельности, январь-март 2019 г.*

/драм/

	Всего	Государ- ственный	Негосудар- ственный	В процентах к соответствующему периоду 2018 г.		
				Всего	государ- ственный	негосудар- ственный
<b>Всего</b>	<b>165660</b>	<b>161503</b>	<b>174093</b>	<b>105.8</b>	<b>102.1</b>	<b>113.7</b>
Сельское хозяйство, лесное хозяйство и рыболовство	119737	95710	148358	105.9	104.7	107.3
Горнодобывающая промышленность и разработка карьеров	399096	-	399096	109.7	-	109.7

**РЕАЛЬНЫЙ СЕКТОР**

	Всего	Государственный	Негосударственный	В процентах к соответствующему периоду 2018 г.		
				Всего	государственный	негосударственный
Обрабатывающая промышленность	120044	148449	119874	137.1	120.2	137.3
Снабжение электроэнергией, газом, паром и кондиционированным воздухом	165183	178595	142611	103.8	107.4	114.1
Водоснабжение, канализация, обработка отходов и получение вторичного сырья	107248	105578	112743	94.9	91.5	120.9
Строительство	197867	166141	201813	116.0	94.0	118.7
Оптовая и розничная торговля; Ремонт автомобилей и мотоциклов	87674	-	87674	105.9	-	105.9
Перевозки и складское хозяйство	112761	101434	134814	97.4	93.0	103.3
Организация проживания и общественного питания	102644	122012	102136	109.7	103.1	110.1
Информация и связь	199368	128793	243165	102.2	99.2	104.3
Финансовая и страховая деятельность	318984	-	318984	108.9	-	108.9
Операции с недвижимым имуществом	92977	113881	78399	89.2	96.0	85.1
Профессиональная, научная и техническая деятельность	132278	120847	167192	90.9	107.6	76.6
Административная и вспомогательная деятельность	105324	106592	93503	103.0	103.5	97.6
Государственное управление и оборона; обязательное социальное обеспечение	241010	241010	-	100.0	100.0	-
Образование	108331	108107	114377	102.8	102.8	103.4
Здравоохранение и социальное обслуживание населения	126515	128698	97071	115.5	116.1	109.9
Культура, развлечения и отдых	80901	81175	58083	97.4	97.6	83.9
Предоставление прочих видов услуг	109359	99423	117898	94.2	101.0	92.0
Деятельность иностранных организаций и органов	307624	-	307624	100.0	-	100.0

*Среднемесячная номинальная заработная плата в социальной сфере*

/др./

	2018г.	2019г.	Темпы роста в процентах
Январь-март	103553	108584	104.9



*Среднемесячная номинальная заработная плата по видам валют в январе-марте 2019г.*

	Январь-март	К соответствующему периоду 2018г.
Драм	165660	105.8
Доллар США	340.0	104.5
Евро	299.3	113.2
Рубль РФ	22356.3	120.9

*Размер минимальной заработной платы, среднемесячная номинальная и реальная заработная плата*

	Утвержденный законом об оплате труда минимальный размер заработной платы		Среднемесячная номинальная заработная плата		Реальная заработная плата	
	драм	В % к предыдущему году	драм	В % к предыдущему году	драм	В % к предыдущему году
январь-март	55000	100.0	165660	105.8	165165	105.5

*Отношение размера минимальной заработной платы к среднемесячной заработной плате и к минимальному потребительскому бюджету в январе-марте 2019г.*

	Отношение минимальной заработной платы, %		Среднемесячная заработная плата по отношению к минимальному потребительскому бюджету, %
	к среднемесячной заработной плате	к минимальному потребительскому бюджету	
январь-март	33.2	92.1	277.5