

Բովանդակություն

Ներածություն	1
Շինարարությունը Լեռնային Ղարաբաղի Հանրապետությունում	2
ԼՂՀ պետական բյուջեի միջոցների հաշվին իրականացված շինարարությունը	4
Մարդասիրական օգնության միջոցների հաշվին իրականացված շինարարությունը	10
Հիմնական միջոցների գործարկումը	11
<i>Հավելված 1</i>	
Հիմնական միջոցների գործարկումը , իրականացված շինարարությունը և աճի տեմպը 2008-2009թթ	14
Արտադրական նշանակության հիմնական միջոցների գործարկումը , իրականացված շինարարությունը և աճի տեմպը 2008-2009թթ.	15
Ոչ արտադրական նշանակության հիմնական միջոցների գործարկումը , իրականացված շինարարությունը և աճի տեմպը 2008-2009թթ.	16
Հիմնական միջոցների գործարկումը, իրականացված շինարարության ծավալներն ըստ գործունեության տնտեսակների 2009թ.	17
Հիմնական միջոցների գործարկումը, իրականացված շինարարության ծավալներն ըստ շրջանների 2009թ.	18
<i>Հավելված 2</i>	
2005 թ. շինարարությունը ըստ տնտեսության ճյուղերի և տարածքային բաշխվածության	23
2006 թ. շինարարությունը ըստ տնտեսության ճյուղերի և տարածքային բաշխվածության	25
2007 թ. շինարարությունը ըստ տնտեսության ճյուղերի և տարածքային բաշխվածության	27
2008 թ. շինարարությունը ըստ տնտեսության ճյուղերի և տարածքային բաշխվածության	29
2009 թ. շինարարությունը ըստ տնտեսության ճյուղերի և տարածքային բաշխվածության	31
Մնթողաբանական պարզաբանումներ	33

ՆԵՐԱԾՈՒԹՅՈՒՆ

«Շինարարությունը Լեռնային Ղարաբաղի Հանրապետությունում» վիճակագրական ժողովածուն կազմվել է հավաքագրված վիճակագրական հաշվետվությունների և իրականացված դիտարկումների տվյալների հիման վրա:

Ժողովածուն բովանդակում է տեղեկություններ 2009թ. Լեռնային Ղարաբաղի Հանրապետության շինարարության մասին, առանձին տվյալներ ներկայացված են վերջին հինգ տարիների կտրվածքով, ինչը հնարավորություն է տալիս դիտարկել դրանց դինամիկան:

Ժողովածուի մեջ ներկայացված են հանրապետությունում իրականացված շինարարությունը ըստ ֆինանսավորման աղբյուրների, տվյալներ հիմնական միջոցների գործարկման, շինմոնտաժային աշխատանքների ծավալների և բնակելի շենքերի, սոցիալ-մշակութային նշանակության օբյեկտների գործարկման, ինչպես նաև հիշատակված ցուցանիշների՝ ըստ գործունեության տեսակների, ըստ շրջանային բաշխվածության բնութագրի վերաբերյալ:

Վիճակագրական տվյալները ժողովածուի մեջ բերված են Հայաստանի Հանրապետության դրամով, ընթացիկ գներով:

Բարձր գնահատելով վիճակագրական հաշվետվություններ ներկայացնողների աջակցությունը սույն վիճակագրական ժողովածուի կազմման գործում՝ ԼՂՀ ազգային վիճակագրական ծառայությունն ակնկալում է նրանց ու բոլոր վիճակագրական տեղեկատվություն սպառողների աջակցությունը սույն վիճակագրական հրապարակման հետագա բարելավման համար:

ԼՂՀ ազգային վիճակագրական ծառայություն

Շինարարությունը ԼՂՀ-ում

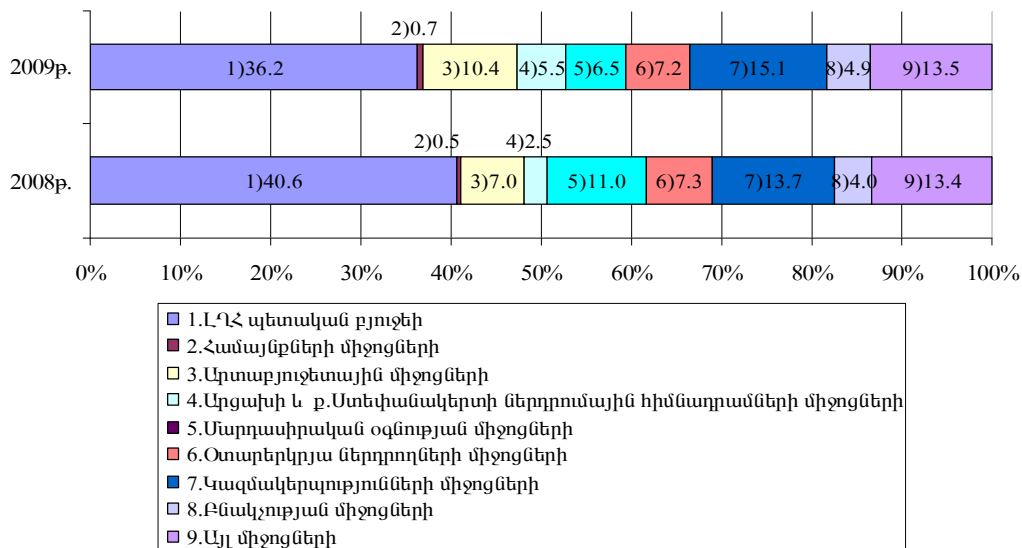
2009թ. ԼՂՀ տարածքում իրականացվել է 34480.8 մլն դրամի շինարարություն, որը նախորդ տարվա համեմատ աճել է 33.5 տոկոսով կամ 8644.4 մլն դրամով: Իրականացված շինարարության 92.8 տոկոսը կամ 32005.8 մլն դրամը հանդիսանում են շինմոնտաժային աշխատանքները՝ նախորդ տարվա 96.4 տոկոսի կամ 24894.1 մլն դրամի դիմաց:

Շինարարությունն ըստ ֆինանսավորման աղբյուրների

Ֆինանսավորման աղբյուրներ	/մլն դրամ/		
	2008թ.	2009թ.	Դինամիկայի ինդեքսը %
Ընդամենը	25836.4	34480.8	133.5
<i>այդ թվում ի հաշիվ՝</i>			
ԼՂՀ պետական բյուջեի	10493.5	12469.8	118.8
Համայնքների միջոցների	131.0	229.6	175.3
Արտաբյուջետային միջոցների	1814.2	3598.9	198.4
Արցախի ներդրումային հիմնադրամի միջոցների	290.6	1156.6	398.0
Ստեփանակերտի ներդրումային ծրագրերի իրականացման հիմնադրամի միջոցների	365.7	717.5	196.2
Մարդասիրական օգնության միջոցների	2839.6	2235.5	78.7
Օտարերկրյա ներդրողների միջոցների	1868.0	2494.4	133.5
Կազմակերպությունների միջոցների	3535.3	5201.8	147.1
Բնակչության միջոցների	1041.1	1706.8	163.9
Այլ միջոցների	3457.4	4669.9	135.1

2009թ. նախորդ տարվա նկատմամբ աճել են ֆինանսավորման գրեթե բոլոր աղբյուրների հաշվին կատարված շինարարական աշխատանքները, բացառություն է կազմում մարդասիրական օգնության միջոցների հաշվին կատարված շինարարական աշխատանքները, որը նվազել է 21.3 տոկոսով:

Իրականացված շինարարական աշխատանքների կառուցվածքն ըստ ֆինանսավորման աղբյուրների (տոկոսներով)



ԼՂՀ-ում շինարարությունը 2009թ հիմնականում իրականացվել է պնտական բյուջեի, կազմակերպությունների, արտաբյուջետային և այլ միջոցների հաշվին՝ համապատասխանաբար կազմելով 36.2 տոկոս (նախորդ տարվա՝ 40.6 տոկոսի դիմաց), 15.1 տոկոս (նախորդ տարվա՝ 13.7 տոկոսի դիմաց), 10.4 տոկոս (նախորդ տարվա՝ 7.0 տոկոսի դիմաց) և 13.5 տոկոս (նախորդ տարվա՝ 13.4 տոկոսի դիմաց):

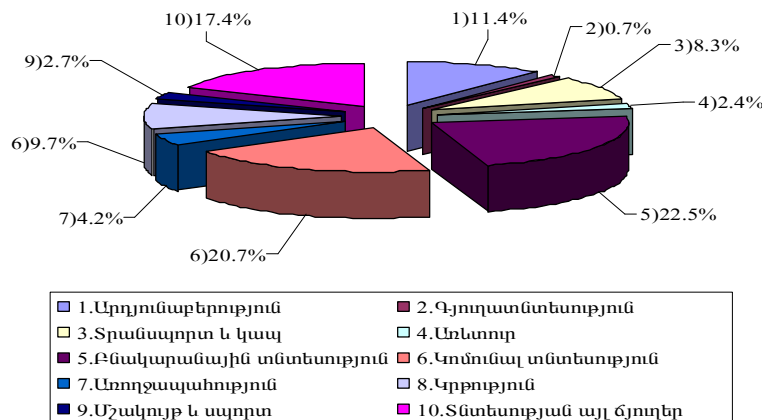
Շինարարությունն ըստ տնտեսության ճյուղերի

	2008թ.		2009թ.		2009թ. տոկոսներով 2008թ. նկատմամբ
	Շինարարության ծավալը, մլն դրամ	Տոկոսներով ընդամենի նկատմամբ	Շինարարության ծավալը, մլն դրամ	Տոկոսներով ընդամենի նկատմամբ	
Ընդամենը ԼՂՀ	25836.4	100.0	34480.8	100.0	133.5
այդ թվում՝					
արդյունաբերություն	2509.2	9.7	3941.0	11.4	157.1
գյուղատնտեսություն	974.2	3.8	245.9	0.7	25.2
տրանսպորտ և կապ	4237.3	16.4	2857.1	8.3	67.4
առևտուր	1120.5	4.3	819.9	2.4	73.2
բնակարանային տնտեսություն	3848.4	14.9	7760.9	22.5	201.7
կոմունալ տնտեսություն	4440.5	17.2	7130.0	20.7	160.6
առողջապահություն	931.8	3.6	1445.3	4.2	155.1
կրթություն	1184.1	4.6	3335.0	9.7	281.6
մշակույթ և սպորտ	1249.9	4.8	930.7	2.7	74.5
տնտեսության այլ ճյուղեր	5340.5	20.7	6015.0	17.4	112.6

2009թ. նախորդ տարվա համեմատ ըստ տնտեսության ճյուղերի կատարված շինարարական աշխատանքների բավականին աճ է նկատվել կրթության, բնակարանային տնտեսության, կոմունալ տնտեսության, արդյունաբերության և առողջապահության ճյուղերում համապատասխանաբար՝ 2.8 անգամ, 2.0 անգամ, 60.6, 57.1 և 55.1 տոկոսներով:

Կատարված շինարարական աշխատանքները նախորդ տարվա համեմատ նվազել են գյուղատնտեսության, տրանսպորտ և կապի, առևտուրի ու մշակույթ և սպորտի ճյուղերում համապատասխանաբար՝ 74.8, 32.6, 26.8 և 25.5 տոկոսներով:

2009թ. շինարարության կառուցվածքն ըստ տնտեսության ճյուղերի, տոկոսներով



Արդյունաբերության ճյուղում 3941.0 մլն դրամի կատարված շինարարական աշխատանքներից 2392.7 մլն դրամը կամ 60.7 տոկոսն ուղղվել է էներգետիկայի ոլորտը: Արդյունաբերության ճյուղում շինարարական աշխատանքների 74.9 տոկոսը իրականացվել է կազմակերպությունների միջոցների հաշվին:

2009թ. համայնքերի միջոցներով իրականացված շինարարական աշխատանքների ծավալը կազմել է 229.6 մլն դրամ, որը լրիվությամբ ուղղվել է կոմունալ տնտեսությանը:

2009թ. արտաբյուջետային միջոցների հաշվին իրականացված շինարարության ծավալը կազմել է 3598.9 մլն դրամ, այդ թվում՝ բնակարանային տնտեսության ոլորտում 659.9 մլն դրամ, կրթության ոլորտում՝ 670.7 մլն դրամ, տրանսպորտի ոլորտում՝ 259.3 մլն դրամ, մշակույթի և սպորտի ոլորտում՝ 14.7 մլն դրամ, առողջապահության ոլորտում՝ 590.9 մլն դրամ, կոմունալ տնտեսության ոլորտում՝ 414.7 մլն դրամ և 988,7 մլն դրամ՝ տնտեսության այլ ոլորտներում:

Օտարերկրյա ներդրողների միջոցների հաշվին իրականացված շինարարության ծավալը կազմել է 2494,4 մլն դրամ, այդ թվում՝ բնակարանային տնտեսության ոլորտում 152,8 մլն դրամ, կրթության ոլորտում՝ 57,8 մլն դրամ, մշակույթ և սպորտի ոլորտում՝ 107,1 մլն դրամ, առողջապահության ոլորտում՝ 87,2 մլն դրամ, կոմունալ տնտեսության ոլորտում՝ 1041,4 մլն դրամ, արդյունաբերության ոլորտում՝ 87,3 մլն դրամ, գյուղատնտեսության ոլորտում՝ 245,9 մլն դրամ, առևտրի ոլորտում՝ 680,3 մլն դրամ և 34,6 մլն դրամ՝ տնտեսության այլ ոլորտներում:

Կազմակերպությունների միջոցներով կատարված շինարարական աշխատանքների 56.7 տոկոսը իրականացվել է արդյունաբերության, 22.8 տոկոսը՝ կոմունալ տնտեսության, 7.0 տոկոսը՝ կապի, 4.7 տոկոսը՝ մշակույթ և սպորտի, 2.7 տոկոսը՝ առևտրի և 6.1 տոկոսը՝ տնտեսության այլ ճյուղերում:

Բնակչության միջոցներով կատարված շինարարական աշխատանքները կազմել են 1706.8 մլն դրամ, որի 37.2 տոկոսը կամ 634.2 մլն դրամը իրականացվել է բնակարանային տնտեսությունում:

ԼՂՏ պետական բյուջեի միջոցների հաշվին իրականացված շինարարությունը

2009թ. ԼՂՏ պետական բյուջեի միջոցների հաշվին իրականացվել է 12469.8 մլն դրամի շինարարություն, որը նախորդ տարվա համեմատ աճել է 18.8 տոկոսով: Շինմոնտաժային աշխատանքների ծավալը կազմել է 11275.3 մլն դրամ կամ 90.4 տոկոսը:

Նշված աղբյուրի միջոցների հաշվին իրականացված շինարարական աշխատանքների նշանակալի մասն ուղղվել է կոմունալ և բնակարանային տնտեսություններին՝ համապատասխանաբար 26.3 և 25.8 տոկոս՝ նախորդ տարվա 24.0 և 19.7 տոկոսի դիմաց:

Պետական բյուջեի միջոցների հաշվին իրականացված շինարարությունն ըստ տնտեսության ճյուղերի

Ճյուղի անվանումը	2008թ.	2009թ.	Դինամիկայի ինդեքսը, %	/մլն դրամ/	
				Տոկոսներով ընդամենի նկատմամբ	
				2008թ.	2009թ.
Ընդամենը	10493.5	12469.8	118.8	100.0	100.0
այդ թվում՝					
բնակարանային տնտեսություն	2062.3	3222.8	156.3	19.7	25.8
կոմունալ տնտեսություն	2521.5	3283.1	130.2	24.0	26.3
տրանսպորտ և կապ	1782.9	2140.1	120.0	17.0	17.2
կրթություն	928.9	1490.5	160.5	8.9	11.9
էներգետիկա	257.3	95.1	37.0	2.5	0.8
մշակույթ և սպորտ	526.5	549.5	104.4	5.0	4.4
առողջապահություն	98.5	19.8	20.1	0.9	0.2
գյուղատնտեսություն	902.6	-	-	8.6	-
տնտեսության այլ ճյուղեր	1413.0	1668.9	118.1	13.4	13.4

2009թ. նախորդ տարվա համեմատ պետական բյուջեի միջոցների հաշվին իրականացված շինարարությունը կրճատվել է էներգետիկայի և առողջապահության ոլորտներում համապատասխանաբար՝ 63.0 և 79.9 տոկոսով: Գյուղատնտեսության ճյուղում 2009թ. ԼՂՏ պետական բյուջեի միջոցների հաշվին շինարարական աշխատանքներ չեն իրականացվել: Մնացած բոլոր ճյուղերում իրականացված շինարարությունը աճել է 4.4 տոկոսից՝ (մշակույթ և սպորտ), մինչև 60.5 տոկոսը (կրթություն): Իրականացված շինարարության ըստ ճյուղային բաշխվածության առավել մանրամասն ուսումնասիրությունը ցույց է տալիս, որ 2009թ. կոմունալ տնտեսության ճյուղում իրականացված շինարարության մոտ 13.6 տոկոսն ուղղվել է հանրապետության փողոցների բարեկարգմանը, 0.4 տոկոսը՝ բնակավայրերի գազիֆիկացմանը, 73.5 տոկոսը՝ ջրամատակարարման ցանցի և 12.5 տոկոսը՝ կոմունալ տնտեսության այլ ոլորտների վերականգնմանը:

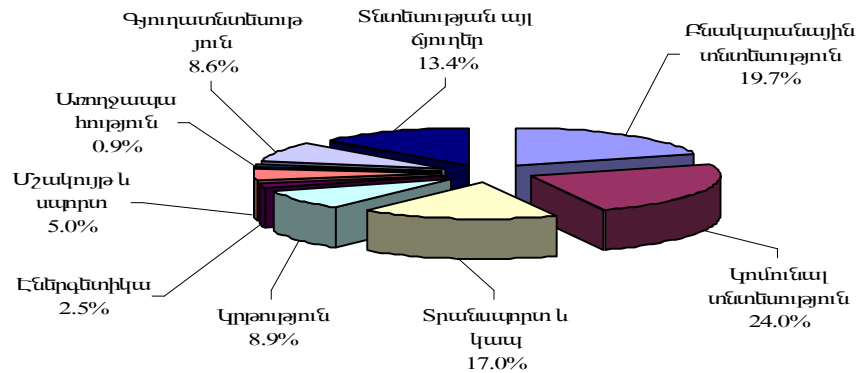
2009թ. բնակարանային տնտեսության ճյուղում իրականացված շինարարության 19.0 տոկոսը կամ 611.0 մլն դրամն ուղղվել է վերաբնակիչների և փախստականների սոցիալական խնդիրների լուծմանը: Վերաբնակիչների և փախստականների սոցիալական խնդիրների լուծման միջոցառումների ծրագրով 2009թ. իրականացվել են նաև շինարարական աշխատանքներ կոմունալ տնտեսության ոլորտում՝ 60.0 մլն դրամի և այլ ոլորտներում՝ 18.9 մլն դրամի:

2009թ. ԼՂՏ պետական բյուջեի միջոցների հաշվին գոհված ազատամարտիկների ընտանիքների բնակելի տների կառուցման և վերանորոգման նպատակով իրականացվել են 561.3 մլն դրամի շինարարական աշխատանքներ, որից՝ 339.5 մլն դրամի՝ վերանորոգման աշխատանքներ:

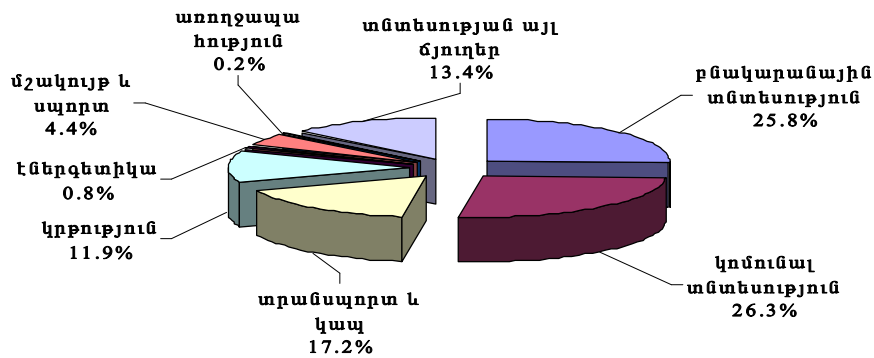
2009թ. ԼՂՏ 6 և ավելի անչափահաս երեխաներ ունեցող ընտանիքների համար պետության կողմից բնակելի տների կառուցման և վերանորոգման նպատակով հատկացվել է 231.6 մլն դրամ, ինչը կազմում է բնակարանային տնտեսությունում կատարված աշխատանքների 7.2 տոկոսը:

Առանց ծնողական խնամքի մնացած երեխաների համար 2009թ. ԼՂՀ պետական բյուջեի միջոցների հաշվին բնակարանների շինարարության և գնման նպատակով հատկացվել է 11.8 մլն դրամ:

Պետական բյուջեի միջոցների հաշվին իրականացված շինարարական աշխատանքների կառուցվածքն ըստ տնտեսության ճյուղերի (տոկոսներով): 2008թ.



2009թ.



2009թ. պետական բյուջեի միջոցների հաշվին կատարված շինարարության 90.4 տոկոսը հանդիսանում են շինմոնտաժային աշխատանքները, որից 19.7 տոկոսը՝ արտադրական նշանակության օբյեկտների և 80.3 տոկոսը՝ ոչ արտադրական նշանակության օբյեկտների: Նախագծա-նախահաշվային և այլ ոչ շինարարական բնույթի աշխատանքները կազմել են ընդհանուր կապիտալ շինարարության 9.6 տոկոսը:

2009թ. պետական բյուջեի միջոցների հաշվին իրականացված շինարարական աշխատանքների տարածքային կառուցվածքի ուսումնասիրությունը վկայում է Ստեփանակերտ քաղաքի բարձր տեսակարար կշռի՝ 37.6 տոկոսի մասին, որը նախորդ տարվա համեմատ նվազել է 1.5 տոկոսային կետով՝ ի տարբերություն Ասկերանի շրջանի, որտեղ իրականացված

շինարարական աշխատանքների տնտեսակարար կշիռը աճել է 6.1 տոկոսային կետով՝ կազմելով 4688.9 մլն դրամ:

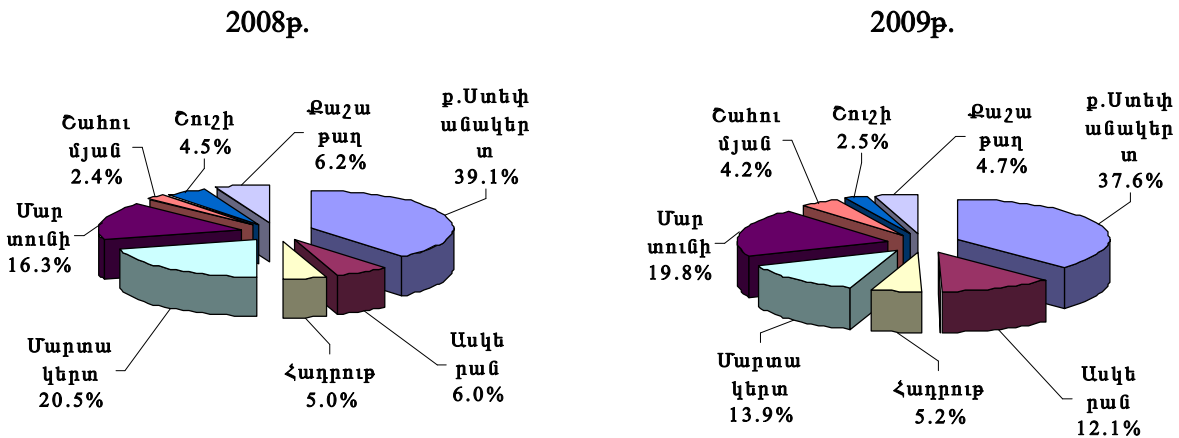
2009թ. նախորդ տարվա համեմատ շինարարական աշխատանքների ծավալն աճել է չորս շրջաններում, 2.4 անգամ Ասկերանի շրջանում, 25.4 տոկոսով Հաղրութի շրջանում, 44.5 տոկոսով Մարտունու շրջանում և 2.1 անգամ Շահումյանի շրջանում:

Պետական բյուջեի միջոցների հաշվին իրականացված շինարարությունն ըստ շրջանների

/մլն դրամ/

	2008թ.	2009թ.	Դինամիկայի ինդեքսը, %
Ընդամենը	10493.5	12469.8	118.8
<i>այդ թվում՝</i>			
ք.Ստեփանակերտ	4108.1	4688.9	114.1
Ասկերան	633.7	1508.2	238.0
Հաղրութ	520.7	653.0	125.4
Մարտակերտ	2149.0	1735.5	80.8
Մարտունի	1706.9	2466.0	144.5
Շահումյան	248.8	521.4	209.6
Շուշի	471.6	313.4	66.5
Քաշաթաղ	654.7	583.4	89.1

Պետական բյուջեի միջոցների հաշվին իրականացված շինարարության կառուցվածքն ըստ շրջանների



Տարածքային կտրվածքով իրականացված շինարարական աշխատանքների ուսումնասիրությունն ըստ ճյուղերի ցույց է տալիս կոմունալ և բնակարանային տնտեսության ոլորտներում շինարարության առավելագույն տնտեսակարար կշիռը ք. Ստեփանակերտում, Ասկերանի, Հաղրութի, Մարտակերտի, Շահումյանի և Քաշաթաղի շրջաններում համապատասխանաբար՝ 47.2, 65.1, 73.3, 55.2, 61.4 և 67.0 տոկոս: Մարտունու շրջանում շինարարական աշխատանքների 45.2 տոկոսը իրականացվել է տրանսպորտ և կապի, Շուշիի շրջանում՝ 40.2 տոկոսը տնտեսության այլ ճյուղերում :

**Պետական բյուջեի միջոցների հաշվին իրականացված շինարարությունն
ըստ տնտեսության ճյուղերի տարածքային կտրվածքով (մլն դրամ)**

		Ընդամենը	ք.Ստեփանակերտ	Ասկերան	Հաղրութ	Մարտակերտ	Մարտունի	Շահումյան	Շուշի	Քաշաթաղ
Ընդամենը	2008թ.	10493.5	4108.1	633.7	520.7	2149	1706.9	248.8	471.6	654.7
	2009թ.	12469.8	4688.9	1508.2	653.0	1735.5	2466.0	521.4	313.4	583.4
որից՝										
արդյունաբերություն	2008թ.	257.3	29.6	16.1	35.3	45.2	10.4	10.8	22.9	87.0
	2009թ.	95.1	42.4	-	-	-	-	0.1	0.1	52.5
գյուղատնտեսություն	2008թ.	902.6	-	-	-	902.6	-	-	-	-
	2009թ.	-	-	-	-	-	-	-	-	-
բնակարանային տնտեսություն	2008թ.	2062.3	767.4	59.6	175.0	373.4	98.9	140.0	74.9	373.1
	2009թ.	3222.8	1617.0	118.8	130.5	545.2	158.6	309.9	38.4	304.4
կոմունալ տնտեսություն	2008թ.	2521.5	1385.8	87.0	113.2	375.4	240.5	10.5	249.2	59.9
	2009թ.	3283.1	598.4	862.3	348.0	413.3	914.5	10.3	49.6	86.7
տրանսպորտ և կապ	2008թ.	1782.9	425.6	43.0	66.7	75.9	1132.1	15.9	5.4	18.3
	2009թ.	2140.1	610.0	51.2	15.3	346.9	1115.0	1.7	-	-
կրթություն	2008թ.	928.9	29.4	248.9	84.5	287.0	175.6	51.7	13.9	37.9
	2009թ.	1490.5	321.4	406.0	142.9	216.2	195.8	121.4	33.5	53.3
մշակույթ և սպորտ	2008թ.	526.5	317.7	85.7	0.1	3.3	43.1	19.9	56.7	-
	2009թ.	549.5	213.9	55.3	-	94.9	67.4	52.1	65.9	-
առողջապահություն	2008թ.	98.5	50.2	-	8.2	16.3	5.3	-	12.5	6.0
	2009թ.	19.8	12.8	0.2	6.5	-	0.2	-	-	0.1
տնտեսության այլ ճյուղեր	2008թ.	1413.0	1102.4	93.4	37.7	69.9	1.0	-	36.1	72.5
	2009թ.	1668.9	1273.0	14.4	9.8	119.0	14.5	25.9	125.9	86.4

**Պետական բյուջեի միջոցների հաշվին իրականացված շինարարության
աշխատանքների կառուցվածքը (տոկոսներով ընդամենը պետական բյուջեի նկատմամբ)**

		Ընդամենը	բ.Ստեփանակերտ	Ասկերան	Հադրութ	Մարտակերտ	Մարտունի	Շահումյան	Շուշի	Քաշաթաղ
Ընդամենը	2008թ.	100.0	39.1	6.0	5.0	20.5	16.3	2.4	4.5	6.2
	2009թ.	100.0	37.6	12.1	5.2	13.9	19.8	4.2	2.5	4.7
որից՝										
արդյունաբերություն	2008թ.	2.5	0.3	0.2	0.3	0.5	0.1	0.1	0.2	0.8
	2009թ.	0.7	0.3	-	-	-	-	-	-	0.4
գյուղատնտեսություն	2008թ.	8.6	-	-	-	8.6	-	-	-	-
	2009թ.	0.0	-	-	-	-	-	-	-	-
բնակարանային տնտեսություն	2008թ.	19.7	7.3	0.6	1.7	3.6	0.9	1.3	0.7	3.6
	2009թ.	25.8	13.0	0.9	1.0	4.4	1.3	2.4	0.3	2.5
կոմունալ տնտեսություն	2008թ.	24.0	13.2	0.7	1.1	3.6	2.3	0.1	2.5	0.5
	2009թ.	26.3	4.8	6.9	2.8	3.3	7.3	0.1	0.4	0.7
տրանսպորտ և կապ	2008թ.	17.0	4.1	0.4	0.6	0.7	10.8	0.2	0.1	0.1
	2009թ.	17.2	4.9	0.4	0.1	2.8	8.9	0.1	-	-
կրթություն	2008թ.	8.9	0.3	2.4	0.8	2.7	1.7	0.5	0.1	0.4
	2009թ.	12.0	2.6	3.3	1.1	1.7	1.6	1.0	0.3	0.4
մշակույթ և սպորտ	2008թ.	5.0	3.0	0.9	-	0.00	0.4	0.2	0.5	0.0
	2009թ.	4.4	1.7	0.5	-	0.7	0.6	0.4	0.5	0.0
առողջապահություն	2008թ.	0.9	0.4	-	0.1	0.1	0.1	-	0.1	0.1
	2009թ.	0.2	0.1	-	0.1	-	-	-	-	-
տնտեսության այլ ճյուղեր	2008թ.	13.4	10.5	0.8	0.4	0.7	0.00		0.3	0.7
	2009թ.	13.4	10.2	0.1	0.1	1.0	0.1	0.2	1.0	0.7

Մարդասիրական օգնության միջոցների հաշվին իրականացված շինարարությունը

2009թ. մարդասիրական օգնության միջոցների հաշվին իրականացված շինարարության ծավալը կազմել է 2235.5 մլն դրամ և նախորդ տարվա համեմատ նվազել է 21.3 տոկոսով կամ 604.1 մլն դրամով:

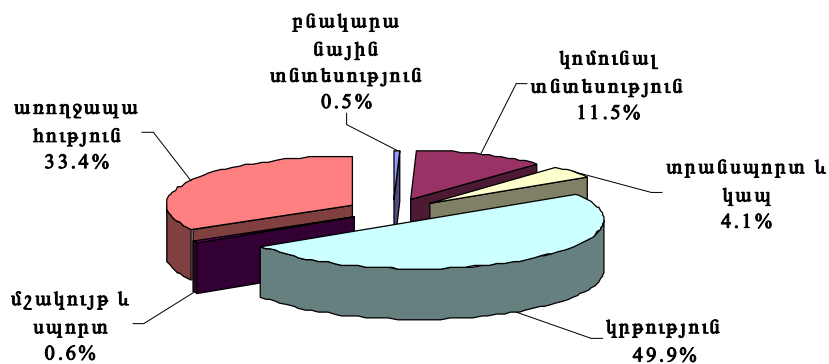
Մարդասիրական օգնության միջոցների հաշվին իրականացված շինարարական աշխատանքներն ըստ ֆինանսավորման աղբյուրների

	/մլն դրամ/		
	2008թ.	2009թ.	Դինամիկայի ինդեքսը, %
Ընդամենը	2839.6	2235.5	78.7
<i>այդ թվում՝</i>			
«Հայաստան» համահայկական հիմնադրամի միջոցներ	2188.4	1007.0	46.0
այլ մարդասիրական օգնության միջոցներ	651.2	1228.5	188.7

2009թ. «Հայաստան» համահայկական հիմնադրամի միջոցներով իրականացված ներդրումների տնասկարար կշիռը կազմել է 45.0 տոկոս՝ նախորդ տարվա 77.1 տոկոսի դիմաց, այլ մարդասիրական օգնության միջոցները կազմել են 55.0 տոկոս՝ նախորդ տարվա 22.9 տոկոսի դիմաց:

Մարդասիրական օգնության միջոցների հաշվին կատարված շինարարության 49.9 տոկոսը իրականացվել է կրթության ոլորտում, 33.4 տոկոսը՝ առողջապահության ոլորտում, 11.5 տոկոսը՝ կոմունալ տնտեսության ոլորտում և 4.1 տոկոսը՝ տրանսպորտի և կապի ոլորտում:

Մարդասիրական օգնության միջոցների հաշվին իրականացված շինարարական աշխատանքների կատարվածքն ըստ տնտեսության ճյուղերի



Հիմնական միջոցների գործարկումը

2009թ. ԼՂՀ-ում շահագործման են հանձնվել 21679.6 մլն դրամ ընդհանուր արժողությամբ հիմնական միջոցներ, ինչը նախորդ տարվա համեմատ աճել է 53.4 տոկոսով կամ 7549.8 մլն դրամով:

Հիմնական միջոցների գործարկումն ըստ տնտեսության ճյուղերի

	2008թ.	2009թ.	Դինամիկայի ինդեքսը %	/մլն դրամ/	
				Տոկոսներով ընդամենի նկատմամբ	
				2008թ.	2009թ.
Ընդամենը	14129.8	21679.6	153.4	100.0	100.0
այդ թվում՝					
արդյունաբերություն	1966.9	2516.8	128.0	13.9	11.6
գյուղատնտեսություն	68.3	195.9	286.8	0.5	0.9
տրանսպորտ և կապ	1327.9	884.7	66.6	9.4	4.1
առևտուր	97.3	17.6	18.1	0.7	0.1
բնակարանային տնտեսություն	2262.1	5521.3	244.1	16.0	25.5
կոմունալ տնտեսություն	3087.4	5403.5	175.0	21.8	24.9
առողջապահություն	361.4	455.3	126.0	2.6	2.1
կրթություն	637.4	1880.3	295.0	4.5	8.7
մշակույթ և սպորտ	733.4	95.5	13.0	5.2	0.4
տնտեսության այլ ճյուղեր	3587.7	4708.7	131.2	25.4	21.7

Բերված տվյալների համաձայն 2009թ. գործարկված հիմնական միջոցների 25.5 տոկոսը բաժին է ընկնում բնակարանային տնտեսությանը, 24.9 տոկոսը՝ կոմունալ տնտեսությանը, 11.6 տոկոսը՝ արդյունաբերությանը, 21.7 տոկոսը՝ տնտեսության այլ ճյուղերին: Արդյունաբերության ճյուղում 2516.8 մլն դրամի արժողությամբ գործարկված հիմնական միջոցներից 838.3 մլն դրամը կամ 33.3 տոկոսը, գործարկվել է հանքագործության ոլորտում, 649.6 մլն դրամը կամ 25.8 տոկոսը՝ էներգետիկայի ոլորտում, 220.3 մլն դրամ կամ 8.8 տոկոսը՝ շինանյութերի արտադրության ոլորտում:

Բնակարանային շինարարություն

2009թ. հանրապետությունում ԼՂՀ պետական բյուջեի միջոցների հաշվին շահագործման են հանձնվել 2977.1 քառ. մետր ընդհանուր (օգտակար) մակերեսով 50 բնակելի տուն, որից՝ 1534.9 քառ. մետր ընդհանուր (օգտակար) մակերեսով 28 բնակելի

տուն՝ ԼՂՀ սոցապահովության նախարարության և 731.6 քառ. մետր ընդհանուր (օգտակար) մակերեսով 13 բնակելի տուն՝ վերաբնակիչների և փախստականների սոցիալական խնդիրների լուծման միջոցառումների ծրագրերի շրջանակներում, 438.6 քառ. մետր ընդհանուր (օգտակար) մակերեսով 7 բնակելի տուն՝ զոհված ազատամարտիկների ընտանիքների համար:

Արտաբյուջետային միջոցների հաշվին շահագործման են հանձնվել 328.5 քառ. մետր ընդհանուր (օգտակար) մակերեսով 5 բնակելի տուն:

Բնակչության միջոցների հաշվին հաշվետու տարվա ընթացքում շահագործման են հանձնվել 19935.4 քառ. մետր ընդհանուր (օգտակար) մակերեսով 110 բնակելի տուն:

Այլ միջոցների հաշվին հաշվետու տարվա ընթացքում շահագործման են հանձնվել 14896,0 քառ. մետր ընդհանուր (օգտակար) մակերեսով 188 բնակարան:

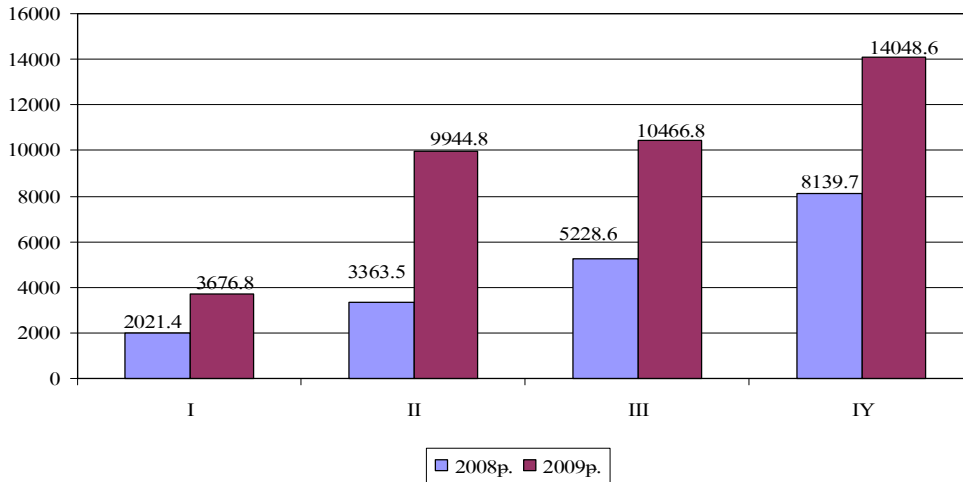
Միաժամանակ ԼՂՀ պետական բյուջեի միջոցների հաշվին հանրապետությունում վերանորոգվել և վերակառուցվել է 48 բնակելի տուն 509,7 մլն դրամ ընդհանուր արժեքով, որից 10 բնակելի տուն 149,9 մլն դրամ ընդհանուր արժեքով՝ վերաբնակիչների և փախստականների սոցիալական խնդիրների լուծման միջոցառումների ծրագրի շրջանակում:

Արտաբյուջետային միջոցների հաշվին 2009թ. վերանորոգվել է 3 բնակելի տուն 17,2 մլն դրամ ընդհանուր արժեքով:

Շահագործման հանձնված բնակելի տների աճի տեմպերը

	2008թ.		2009թ.		նախորդ տարվա նկատմամբ, %
	ընդհանուր մակերեսը, քառ.մետր	ընդամենի նկատմամբ, %	ընդհանուր մակերեսը, քառ.մետր	ընդամենի նկատմամբ, %	
I եռամսյակ	2021.4	10.8	3676.8	9.6	181.9
II եռամսյակ	3363.5	17.9	9944.8	26.1	295.7
I կիսամյակ	5384.9	28.7	13621.6	35.7	253.0
III եռամսյակ	5228.6	27.9	10466.8	27.5	200.2
IV եռամսյակ	8139.7	43.4	14048.6	36.8	172.6
II կիսամյակ	13368.3	71.3	24515.4	64.3	183.4
Ընդամենը	18753.2	100.0	38137.0	100.0	203.4

2008 - 2009թթ. շահագործման հանձնված բնակելի շենքերի ընդհանուր մակերեսն ըստ նախաձեռնողների (քառ. մետր)



Միաժամանակ ԼՂՀ պետական բյուջեի միջոցների հաշվին հանրապետությունում վերանորոգվել և վերակառուցվել է 48 բնակելի տուն 509,7 մլն դրամ ընդհանուր արժեքով, որից 10 բնակելի տուն 149,9 մլն դրամ ընդհանուր արժեքով՝ վերաբնակիչների և փախստականների սոցիալական խնդիրների լուծման միջոցառումների ծրագրի շրջանակում:

Արտաբյուջետային միջոցների հաշվին 2009թ. վերանորոգվել է 3 բնակելի տուն 17,2 մլն դրամ ընդհանուր արժեքով:

Դպրոցների շինարարություն

2009թ. ԼՂՀ պետական բյուջեի միջոցների հաշվին շահագործման են հանձնվել Հաղրուքի շրջանի Հակակու գյուղի դպրոցը՝ 132 աշակերտական տեղով և Քաշաթաղի շրջանի Եղեգնուտ գյուղի դպրոցը՝ 92 աշակերտական տեղով: Ավարտվել է Ասկերանի 600 աշակերտական տեղով միջնակարգ դպրոցի շինարարության առաջին փուլը:

Միաժամանակ 2009թ. ԼՂՀ պետական բյուջեի միջոցների հաշվին շահագործման է հանձնվել Մարտունու շրջանի Շեխեր գյուղի դպրոցի մարզադահլիճը 112,9 մլն դրամ ընդհանուր արժեքով:

ԼՂՀ պետական բյուջեի միջոցների հաշվին հանրապետությունում վերանորոգվել է 4 դպրոց 245,5 մլն դրամ ընդհանուր արժեքով և ԱրՊ համալսարանը՝ 3,7 մլն դրամ ընդհանուր արժեքով:

«Հայաստան» համահայկական հիմնադրամի միջոցների հաշվին շահագործման է հանձնվել Մարտունու շրջանի Սպիտակաշեն գյուղի դպրոցը՝ 132 աշակերտական տեղով:

Օտարերկրյա ներդրողների միջոցների հաշվին վերանորոգվել է 1 դպրոց՝ 78,8 մլն դրամ ընդհանուր արժեքով:

Հավելված 1

Հիմնական միջոցների գործարկումը, իրականացված շինարարությունը և աճի տեմպը 2008-2009թթ.

Ֆինանսավորման աղբյուրներ	Գործարկվել են հիմնական միջոցներ			Շինարարություն			Ընթացիկ գներով, մլն դրամ այդ թվում՝ շինմունսաժային աշխատանքներ		
	2008թ. հունվար-դեկտեմբեր	2009. հունվար-դեկտեմբեր	2009թ. հունվար-դեկտեմբերը 2008թ. հունվար-դեկտեմբերի նկատմամբ, %	2008թ. հունվար-դեկտեմբեր	2009. հունվար-դեկտեմբեր	2009թ. հունվար-դեկտեմբերը 2008թ. հունվար-դեկտեմբերի նկատմամբ, %	2008թ. հունվար-դեկտեմբեր	2009. հունվար-դեկտեմբեր	2009թ. հունվար-դեկտեմբերը 2008թ. հունվար-դեկտեմբերի նկատմամբ, %
Ընդամենը	14129.8	21679.6	153.4	25836.4	34480.8	133.5	24894.1	32005.8	128.6
<i>այդ թվում՝ ի հաշիվ՝</i>									
ԼՂՀ պետական բյուջեի	5860.0	9367.7	159.9	10493.5	12469.8	118.8	9735.1	11275.3	115.8
Համայնքների միջոցների	131.0	189.3	144.5	131.0	229.6	175.3	129.0	189.3	146.7
Արտաբյուջետային միջոցների	85.3	933.7	1094.6	1814.2	3598.9	198.4	1739.9	2960.5	170.2
Արցախի ներդրումային հիմնադրամի միջոցների	106.0	-	-	290.6	1156.6	398.0	272.0	771.0	283.5
Ստեփանակերտի ներդրումային ծրագրերի իրականացման հիմնադրամի միջոցների		-	-	365.7	717.5	196.2	333.8	717.5	214.9
Մարդասիրական օգնության միջոցների	1744.1	537.6	30.8	2839.6	2235.5	78.7	2836.6	2231.3	78.7
<i>դրանից՝</i>									
«Հայաստան» համահայկական հիմնադրամի միջոցների	1233.2	465.1	37.7	2188.4	1007.0	46.0	2185.4	1007.0	46.1
այլ մարդասիրական օգնության միջոցների	510.9	72.5	14.2	651.2	1228.5	188.7	651.2	1224.3	188.0
Օտարերկրյա ներդրողների միջոցների	129.3	903.4	698.7	1868.0	2494.4	133.5	1868.0	2450.9	131.2
Կազմակերպությունների միջոցների	2612.8	2955.8	113.1	3535.3	5201.8	147.1	3481.2	5033.3	144.6
Բնակչության միջոցների	1041.1	1706.8	163.9	1041.1	1706.8	163.9	1041.1	1706.8	163.9
Այլ միջոցների	2420.2	5085.3	210.1	3457.4	4669.9	135.1	3457.4	4669.9	135.1

Արտադրական նշանակության հիմնական միջոցների գործարկումը, իրականացված շինարարությունը և աճի տեմպը 2008-2009թթ.

Ընթացիկ գներով, մլն դրամ

Ֆինանսավորման աղբյուրներ	Գործարկվել են հիմնական միջոցներ			Շինարարություն			այդ թվում՝ շինմոնտաժային աշխատանքներ		
	2008թ. հունվար-դեկտեմբեր	2009. հունվար-դեկտեմբեր	2009թ. հունվար-դեկտեմբերը 2008թ. հունվար-դեկտեմբերի նկատմամբ, %	2008թ. հունվար-դեկտեմբեր	2009. հունվար-դեկտեմբեր	2009թ. հունվար-դեկտեմբերը 2008թ. հունվար-դեկտեմբերի նկատմամբ, %	2008թ. հունվար-դեկտեմբեր	2009. հունվար-դեկտեմբեր	2009թ. հունվար-դեկտեմբերը 2008թ. հունվար-դեկտեմբերի նկատմամբ, %
Ընդամենը	3460.5	3615.0	104.5	7696.6	7863.9	102.2	7591.9	7678.9	101.1
<i>այդ թվում՝ ի հաշիվ՝</i>									
ԼՂՀ պետական բյուջեի	902.8	538.8	59.7	2918.6	2235.2	76.6	2869.8	2217.7	77.3
Համայնքների միջոցների	-	-	-	-	-	-	-	-	-
Արտաբյուջետային միջոցների	-	-	-	653.9	259.3	39.7	644.9	259.3	40.2
Արգախի ներդրումային հիմնադրամի միջոցների	-	-	-	-	-	-	-	-	-
Ստեփանակերտի ներդրումային ծրագրերի իրականացման հիմնադրամի միջոցների	-	-	-	-	-	-	-	-	-
Մարդասիրական օգնության միջոցների	425.6	91.2	21.4	1399.1	91.2	6.5	1399.1	91.2	6.5
<i>դրանից՝</i>									
«Հայաստան» համահայկական հիմնադրամի միջոցների	372.5	91.2	24.5	1346.0	91.2	6.8	1346.0	91.2	6.8
այլ մարդասիրական օգնության միջոցների	53.1	-	-	53.1	-	-	53.1	-	-
Օտարերկրյա ներդրողների միջոցների	68.3	416.2	609.4	68.3	1013.5	1483.9	68.3	1013.5	1483.9
Կազմակերպությունների միջոցների	1594.7	1760.2	110.4	2187.6	3456.1	158.0	2140.7	3288.6	153.6
Բնակչության միջոցների	469.1	808.6	172.4	469.1	808.6	172.4	469.1	808.6	172.4
Այլ միջոցների	-	-	-	-	-	-	-	-	-

Ոչ արտադրական նշանակության հիմնական միջոցների գործարկումը ,իրականացված շինարարությունը և աճի տեսլը 2008-2009թթ.

Ընթացիկ գներով, մլն.դրամ

Ֆինանսավորման աղբյուրներ	Գործարկվել են հիմնական միջոցներ			Շինարարություն			այդ թվում՝ շինմնուտաժային աշխատանքներ		
	2008թ. հունվար-դեկտեմբեր	2009. հունվար-դեկտեմբեր	2009թ. հունվար-դեկտեմբերը 2008թ. հունվար-դեկտեմբերի նկատմամբ, %	2008թ. հունվար-դեկտեմբեր	2009. հունվար-դեկտեմբեր	2009թ. հունվար-դեկտեմբերը 2008թ. հունվար-դեկտեմբերի նկատմամբ, %	2008թ. հունվար-դեկտեմբեր	2009. հունվար-դեկտեմբեր	2009թ. հունվար-դեկտեմբերը 2008թ. հունվար-դեկտեմբերի նկատմամբ, %
Ընդամենը	10669.3	18064.6	169.3	18139.8	26616.9	146.7	17302.2	24326.9	140.6
<i>այդ թվում՝ ի հաշիվ՝</i>									
ԼՂՀ պետական բյուջեի	4957.2	8828.9	178.1	7574.9	10234.6	135.1	6865.3	9057.6	131.9
Համայնքների միջոցների	131.0	189.3	144.5	131.0	229.6	175.3	129.0	189.3	146.7
Արտաբյուջետային միջոցների	85.3	933.7	1094.6	1160.3	3339.6	287.8	1095.0	2701.2	246.7
Արգախի ներդրումային հիմնադրամի միջոցների	106.0	-	-	290.6	1156.6	398.0	272.0	771.0	283.5
Ստեփանակերտի ներդրումային ծրագրերի իրականացման հիմնադրամի միջոցների	-	-	-	365.7	717.5	196.2	333.8	717.5	214.9
Մարդասիրական օգնության միջոցների	1318.5	446.4	33.9	1440.5	2144.3	148.9	1437.5	2140.1	148.9
<i>դրանից՝</i>									
<i>«Հայաստան» համահայկական հիմնադրամի միջոցների</i>	860.7	373.9	43.4	842.4	915.8	108.7	839.4	915.8	109.1
<i>այլ մարդասիրական օգնության միջոցների</i>	457.8	72.5	15.8	598.1	1228.5	205.4	598.1	1224.3	204.7
Օտարերկրյա ներդրողների միջոցների	61.0	487.2	798.7	1799.7	1480.9	82.3	1799.7	1437.4	79.9
Կազմակերպությունների միջոցների	1018.1	1195.6	117.4	1347.7	1745.7	129.5	1340.5	1744.7	130.2
Բնակչության միջոցների	572.0	898.2	157.0	572.0	898.2	157.0	572.0	898.2	157.0
Այլ միջոցների	2420.2	5085.3	210.1	3457.4	4669.9	135.1	3457.4	4669.9	135.1

Հիմնական միջոցների գործարկումը, իրականացված շինարարության ծավալներն ըստ գործունեության տեսակների 2009թ.

Ընթացիկ գներով, մլն դրամ

	Գործարկվել են հիմնական միջոցներ	Շինարարություն	այդ թվում՝ շինմոնտաժային աշխատանքներ
Ընդամենը ԼՂՀ	21679.6	34480.8	32005.8
<i>այդ թվում՝</i>			
գյուղատնտեսություն	195.9	245.9	245.9
հանքագործական արդյունաբերություն	838.3	634.9	634.9
մշակող արդյունաբերություն	1028.8	895.9	895.9
էլեկտրաէներգիայի, գազի, ջրի արտադրություն և բաշխում	2281.4	6025.9	5613.6
առևվտրի, ավտոմեքենաների, կենցաղային արտադրամասերի և անձնական օգտագործման իրերի գործունեություն		109.1	109.1
հյուրանոցներ և ռեստորաններ		178.0	140.0
տրանսպորտ և կապ	884.7	2857.1	2837.4
ֆինանսական գործունեություն	17.6	710.8	710.4
անշարժ գույքի հետ կապված գործառնություններ, վարձակալում և սպառողների ծառայությունների մատուցում	5521.3	7760.9	6740.2
պետական կառավարում			
կրթություն	1880.3	3335.0	3308.6
առողջապահություն և սոցիալական ծառայությունների մատուցում	550.8	2376.0	2197.8
կոմունալ-սոցիալական և անհատական ծառայությունների մատուցում	4262.6	3318.8	2852.9
այլ գործունեություն	4217.9	6032.5	5719.1

Հիմնական միջոցների գործարկումը, իրականացված շինարարության ծավալներն ըստ շրջանների 2009թ.

Ընթացիկ գներով, մլն դրամ

Ֆինանսավորման աղբյուրներ	Գործարկվել են հիմնական միջոցներ	Շինարարություն	այդ թվում՝ շինմունսաժային աշխատանքներ
Ընդամենը	21679.6	34480.8	32005.8
<i>այդ թվում՝ ի հաշիվ՝</i>			
ԼՂՀ պետական բյուջեի	9367.7	12469.8	11275.3
Համայնքների միջոցների	189.3	229.6	189.3
Արցախի ներդրումային հիմնադրամի միջոցների	-	1156.6	771.0
Ստեփանակերտի ներդրումային ծրագրերի իրականացման հիմնադրամի միջոցների	-	717.5	717.5
Արտաբյուջետային միջոցների	933.7	3598.9	2960.5
Մարդասիրական օգնության միջոցների	537.6	2235.5	2231.3
<i>դրանից՝</i>			
<i>«Հայաստան» համահայկական հիմնադրամի միջոցների</i>	465.1	1007.0	1007.0
<i>այլ մարդասիրական օգնության միջոցների</i>	72.5	1228.5	1224.3
Օտարերկրյա ներդրողների միջոցների	903.4	2494.4	2450.9
Կազմակերպությունների միջոցների	2955.8	5201.8	5033.3
Բնակչության միջոցների	1706.8	1706.8	1706.8
Այլ միջոցների	5085.3	4669.9	4669.9
ք .Ստեփանակերտ	8378.0	16176.7	14559.6
<i>այդ թվում՝ ի հաշիվ՝</i>			
ԼՂՀ պետական բյուջեի	2877.0	4688.9	3895.4
Համայնքների միջոցների	125.0	165.3	125.0
Արցախի ներդրումային հիմնադրամի միջոցների	-	363.3	363.3
Ստեփանակերտի ներդրումային ծրագրերի իրականացման հիմնադրամի միջոցների	-	717.5	717.5
Արտաբյուջետային միջոցների	754.6	2538.4	1912.0
Մարդասիրական օգնության միջոցների	103.9	1491.8	1487.6

Ֆինանսավորման աղբյուրներ	Գործարկվել են հիմնական միջոցներ	Շինարարություն	այդ թվում՝ շինմունսաժային աշխատանքներ
<i>դրանից՝</i>			
«Հայաստան» համահայկական հիմնադրամի միջոցների	43.3	333.8	333.8
այլ մարդասիրական օգնության միջոցների	60.6	1158.0	1153.8
Օտարերկրյա ներդրողների միջոցների	900.7	1942.7	1899.5
Լրացման աղբյուրների միջոցների	1878.0	2550.3	2440.8
Բնակչության միջոցների	1216.0	1216.0	1216.0
Այլ միջոցների	522.8	502.5	502.5
Ասկերանի շրջան	2507.3	2596.5	2498.1
<i>այդ թվում՝ ի հաշիվ՝</i>			
ԼՂՀ պետական բյուջեի	1696.4	1508.2	1417.3
Համայնքների միջոցների	10.4	10.4	10.4
Արցախի ներդրումային հիմնադրամի միջոցների	-	-	-
Արտաբյուջետային միջոցների	49.2	307.5	307.5
Մարդասիրական օգնության միջոցների	-	-	-
<i>դրանից՝</i>			
«Հայաստան» համահայկական հիմնադրամի միջոցների	-	-	-
այլ մարդասիրական օգնության միջոցների	-	-	-
Օտարերկրյա ներդրողների միջոցների	0.1	0.1	0.1
Լրացման աղբյուրների միջոցների	27.0	46.1	38.6
Բնակչության միջոցների	84.6	84.6	84.6
Այլ միջոցների	639.6	639.6	639.6
Հադրուբի շրջան	2020.6	1944.9	1880.7
<i>այդ թվում՝ ի հաշիվ՝</i>			
ԼՂՀ պետական բյուջեի	583.2	653.0	595.3
Համայնքների միջոցների	7.1	7.1	7.1
Արցախի ներդրումային հիմնադրամի միջոցների	-	-	-
Արտաբյուջետային միջոցների	56.9	108.3	108.3
Մարդասիրական օգնության միջոցների	206.9	84.0	84.0

Ֆինանսավորման աղբյուրներ	Գործարկվել են հիմնական միջոցներ	Շինարարություն	այդ թվում՝ շինմունսաժային աշխատանքներ
<i>դրանից՝</i>			
<i>«Հայաստան» համահայկական հիմնադրամի միջոցների</i>	195.0	72.1	72.1
<i>այլ մարդասիրական օգնության միջոցների</i>	11.9	11.9	11.9
Օտարերկրյա ներդրողների միջոցների	2.6	2.6	2.6
Լազմակերպությունների միջոցների	24.5	24.5	18.0
Բնակչության միջոցների	85.0	85.0	85.0
Այլ միջոցների	1054.4	980.4	980.4
Մարտակերտի շրջան	3503.4	5424.2	5258.4
<i>այդ թվում՝ հ հաշիվ՝</i>			
ԼՂՀ պետական բյուջեի	1651.1	1735.5	1575.8
Համայնքների միջոցների	16.0	16.0	16.0
Արցախի ներդրումային հիմնադրամի միջոցների	-	-	-
Արտաբյուջետային միջոցների	6.0	345.0	345.0
Մարդասիրական օգնության միջոցների	47.9	47.9	47.9
<i>դրանից՝</i>			
<i>«Հայաստան» համահայկական հիմնադրամի միջոցների</i>	47.9	47.9	47.9
<i>այլ մարդասիրական օգնության միջոցների</i>	-	-	-
Օտարերկրյա ներդրողների միջոցների	-	-	-
Լազմակերպությունների միջոցների	860.3	2401.9	2395.8
Բնակչության միջոցների	20.9	20.9	20.9
Այլ միջոցների	901.2	857.0	857.0
Մարտունու շրջան	3173.5	4510.2	4482.5
<i>այդ թվում՝ հ հաշիվ՝</i>			
ԼՂՀ պետական բյուջեի	1454.6	2466.0	2438.3
Համայնքների միջոցների	12.4	12.4	12.4
Արցախի ներդրումային հիմնադրամի միջոցների	-	-	-
Արտաբյուջետային միջոցների	55.0	161.8	161.8
Մարդասիրական օգնության միջոցների	178.9	553.2	553.2

Ֆինանսավորման աղբյուրներ	Գործարկվել են հիմնական միջոցներ	Շինարարություն	այդ թվում՝ շինմունսաժային աշխատանքներ
<i>դրանից՝</i>			
«Հայաստան» համահայկական հիմնադրամի միջոցների	178.9	553.2	553.2
այլ մարդասիրական օգնության միջոցների	-	-	-
Օտարերկրյա ներդրողների միջոցների	-	-	-
Լցավակերպությունների միջոցների	4.5	4.5	4.5
Բնակչության միջոցների	142.4	142.4	142.4
Այլ միջոցների	1325.7	1169.9	1169.9
Շահումյանի շրջան	379.2	678.7	641.8
<i>այդ թվում՝ ի հաշիվ՝</i>			
ԼՂՀ պետական բյուջեի	292.8	521.4	510.4
Համայնքների միջոցների	-	-	-
Արցախի ներդրումային հիմնադրամի միջոցների	-	-	-
Արտաբյուջետային միջոցների	-	70.9	70.9
Մարդասիրական օգնության միջոցների	-		
<i>դրանից՝</i>			
«Հայաստան» համահայկական հիմնադրամի միջոցների	-	-	-
այլ մարդասիրական օգնության միջոցների	-	-	-
Օտարերկրյա ներդրողների միջոցների	-	-	-
Լցավակերպությունների միջոցների	86.4	86.4	60.5
Բնակչության միջոցների	-	-	-
Այլ միջոցների	-	-	-
Շուշիի շրջան	1046.6	2511.7	2108.2
<i>այդ թվում՝ ի հաշիվ՝</i>			
ԼՂՀ պետական բյուջեի	183.1	313.4	308.4
Համայնքների միջոցների	17.8	17.8	17.8
Արցախի ներդրումային հիմնադրամի միջոցների	-	793.3	407.7
Արտաբյուջետային միջոցների	12.0	62.9	50.9
Մարդասիրական օգնության միջոցների	-	58.6	58.6

Ֆինանսավորման աղբյուրներ	Գործարկվել են հիմնական միջոցներ	Շինարարություն	այդ թվում՝ շինմունսաժային աշխատանքներ
<i>դրանից՝</i>			
«Հայաստան» համահայկական հիմնադրամի միջոցների	-	-	-
այլ մարդասիրական օգնության միջոցների	-	58.6	58.6
Օտարերկրյա ներդրողների միջոցների	-	549.0	548.7
Լազմակերպությունների միջոցների	34.2	38.3	37.7
Բնակչության միջոցների	157.9	157.9	157.9
Այլ միջոցների	641.6	520.5	520.5
Քաշաթաղի շրջան	671.0	637.9	576.5
<i>այդ թվում՝ ի հաշիվ՝</i>			
ԼՂՀ պետական քյուջնի	629.5	583.4	534.4
Համայնքների միջոցների	0.6	0.6	0.6
Արցախի ներդրումային հիմնադրամի միջոցների	-	-	-
Արտաքյուջնտային միջոցների	-	4.1	4.1
Մարդասիրական օգնության միջոցների	-	-	-
<i>դրանից՝</i>			
«Հայաստան» համահայկական հիմնադրամի միջոցների	-	-	-
այլ մարդասիրական օգնության միջոցների	-	-	-
Օտարերկրյա ներդրողների միջոցների	-	-	-
Լազմակերպությունների միջոցների	40.9	49.8	37.4
Բնակչության միջոցների	-	-	-
Այլ միջոցների	-	-	-

Հավելված 2

2005 թվական

/մլն դրամ/

	Ընդամենը	ը, Ստեփանակերտ	Ասկերան	Հադրութ	Մարտակերտ	Մարտունի	Շահումյան	Շուշի
Ընդամենը	5190.8	2259.1	654.3	359.0	654.2	749.4	288.8	226.0
Բնակարանային տնտեսություն	1489.2	584.9	100.0	84.3	287.5	193.1	180.9	58.6
Կապիտալ շինարարություն	1006.4	300.0	70.7	60.4	243.6	145.6	180.9	5.2
Վերականգնողական աշխատանքներ	482.8	284.9	29.2	23.9	43.8	47.5	-	53.4
Կոմունալ տնտեսություն	1321.3	377.3	77.0	113.7	145.0	451.9	47.4	109.0
Կապիտալ շինարարություն	674.0	70.1	61.8	63.1	109.9	351.7	7.3	10.0
Վերականգնողական աշխատանքներ	647.3	307.2	15.3	50.5	35.1	100.2	40.1	99.0
Տրանսպորտ	170.1	33.2	109.1	-	13.5	14.3	-	-
Կապիտալ շինարարություն	-	-	-	-	-	-	-	-
Վերականգնողական աշխատանքներ	170.1	33.2	109.1	-	13.5	14.3	-	-
Կրթություն	615.2	213.0	131.5	119.8	99.4	35.9	-	15.7
Կապիտալ շինարարություն	186.0	97.0	67.3	1.0	-	5.0	-	15.7
Վերականգնողական աշխատանքներ	429.3	116.0	64.2	118.8	99.4	30.9	-	-
Էներգետիկա	28.7	-	-	-	-	-	28.7	-
Կապիտալ շինարարություն	28.7	-	-	-	-	-	28.7	-
Վերականգնողական աշխատանքներ	-	-	-	-	-	-	-	-
Մշակույթ և սպորտ	353.3	218.5	56.9	11.2	7.0	3.0	26.1	30.5
Կապիտալ շինարարություն	264.3	218.5	6.0	-	-	-	19.2	20.5
Վերականգնողական աշխատանքներ	89.0	-	50.9	11.2	7.0	3.0	6.9	10.0
Առողջապահություն	3.0	-	-	-	-	3.0	-	-
Կապիտալ շինարարություն	-	-	-	-	-	-	-	-
Վերականգնողական աշխատանքներ	3.0	-	-	-	-	3.0	-	-
Տնտեսության այլ ճյուղեր	851.0	743.3	46.9	22.2	-	28.9	1.7	8.0
Կապիտալ շինարարություն	416.0	379.6	22.5	-	-	13.9	-	-
Վերականգնողական աշխատանքներ	435.0	363.7	24.4	22.2	-	15.0	1.7	8.0
Նախագծա-նախահաշվային աշխատանքներ	359.0	88.8	132.9	7.8	101.9	19.3	4.1	4.2

2005 թվական

/տոկոսներով ընդամենի նկատմամբ/

	Ընդամենը	ը, Ստոկիանակերտ	Ասկերան	Հաղրութ	Մարտակերտ	Մարտունի	Շահումյան	Շուշի
Ընդամենը	100.0	43.5	12.6	6.9	12.6	14.4	5.6	4.4
Բնակարանային տնտեսություն	28.7	11.3	1.9	1.6	5.5	3.7	3.5	1.1
Կապիտալ շինարարություն	19.4	5.8	1.4	1.2	4.7	2.8	3.5	0.1
Վերականգնողական աշխատանքներ	9.3	5.5	0.6	0.5	0.8	0.9	0.0	1.0
Կոմունալ տնտեսություն	25.5	7.3	1.5	2.2	2.8	8.7	0.9	2.1
Կապիտալ շինարարություն	13.0	1.4	1.2	1.2	2.1	6.8	0.1	0.2
Վերականգնողական աշխատանքներ	12.5	5.9	0.3	1.0	0.7	1.9	0.8	1.9
Տրանսպորտ	3.3	0.6	2.1	-	0.3	0.3	-	-
Կապիտալ շինարարություն	-	-	-	-	-	-	-	-
Վերականգնողական աշխատանքներ	3.3	0.6	2.1	-	0.3	0.3	-	-
Կրթություն	11.9	4.1	2.5	2.3	1.9	0.7	-	0.3
Կապիտալ շինարարություն	3.6	1.9	1.3	-	-	0.1	-	0.3
Վերականգնողական աշխատանքներ	8.3	2.2	1.2	2.3	1.9	0.6	-	-
Էներգետիկա	0.6	-	-	-	-	-	0.6	-
Կապիտալ շինարարություն	0.6	-	-	-	-	-	0.6	-
Վերականգնողական աշխատանքներ	-	-	-	-	-	-	-	-
Մշակույթ և սպորտ	6.8	4.2	1.1	0.2	0.1	0.1	0.5	0.6
Կապիտալ շինարարություն	5.1	4.2	0.1	0.0	-	-	0.4	0.4
Վերականգնողական աշխատանքներ	1.7	-	1.0	0.2	0.1	0.1	0.1	0.2
Առողջապահություն	0.1	-	-	-	-	0.1	-	-
Կապիտալ շինարարություն	-	-	-	-	-	-	-	-
Վերականգնողական աշխատանքներ	0.1	-	-	-	-	0.1	-	-
Տնտեսության այլ ճյուղեր	16.4	14.3	0.9	0.4	-	0.6	-	0.2
Կապիտալ շինարարություն	8.0	7.3	0.4	-	-	0.3	-	-
Վերականգնողական աշխատանքներ	8.4	7.0	0.5	0.4	-	0.3	-	0.2
Նախագծա-նախահաշվային աշխատանքներ	6.9	1.7	2.6	0.2	2.0	0.4	0.1	0.1

2006 թվական

/մլն դրամ/

	Ընդամենը	ը, Ստոնիա- նակերտ	Ասկերան	Հաղարյոթ	Մարտա- կերտ	Մարտունի	Շահումյան	Շուշի
Ընդամենը	8342.2	3149.5	618.0	521.7	1946.1	1221.3	482.6	403.0
Բնակարանային տնտեսություն	2447.4	1214.7	204.0	79.7	329.3	199.8	322.9	97.0
Կապիտալ շինարարություն	614.4	95.6	175.2	54.4	123.4	134.7	-	31.1
Վերականգնողական աշխատանքներ	1833.0	1119.1	28.8	25.3	205.9	65.1	322.9	65.9
Կոմունալ տնտեսություն	1176.3	466.3	86.2	138.4	11.6	193.3	101.0	179.5
Կապիտալ շինարարություն	458.2	37.5	77.3	127.5	3.3	160.7	51.9	-
Վերականգնողական աշխատանքներ	718.1	428.8	8.9	10.9	8.3	32.6	49.1	179.5
Տրանսպորտ	665.7	101.2	44.8	39.4	21.9	423.7	10.0	24.7
Կապիտալ շինարարություն	-	-	-	-	-	-	-	-
Վերականգնողական աշխատանքներ	665.7	101.2	44.8	39.4	21.9	423.7	10.0	24.7
Կրթություն	612.5	85.7	162.0	128.8	59.2	112.1	-	64.7
Կապիտալ շինարարություն	283.0	48.6	82.5	57.4	-	29.8	-	64.7
Վերականգնողական աշխատանքներ	329.5	37.1	79.5	71.4	59.2	82.3	-	-
Էներգետիկա	272.3	52.9	32.9	28.9	76.7	29.6	44.1	7.2
Կապիտալ շինարարություն	155.4	45.4	9.3	15.9	34.7	3.0	44.1	3.0
Վերականգնողական աշխատանքներ	116.9	7.5	23.6	13.0	42.0	26.6	-	4.2
Մշակույթ և սպորտ	382.4	318.3	4.0	14.8	-	41.8	-	3.5
Կապիտալ շինարարություն	336.8	318.3	3.0	-	-	12.0	-	3.5
Վերականգնողական աշխատանքներ	45.6	-	1.0	14.8	-	29.8	-	-
Առողջապահություն	65.5	20.6	-	-	-	44.9	-	-
Կապիտալ շինարարություն	-	-	-	-	-	-	-	-
Վերականգնողական աշխատանքներ	65.5	20.6	-	-	-	44.9	-	-
Գյուղատնտեսություն	1388.7	4.6	16.3	-	1367.8	-	-	-
Կապիտալ շինարարություն	1388.7	4.6	16.3	-	1367.8	-	-	-
Տնտեսության այլ ճյուղեր	678.3	600.3	9.2	31.8	-	31.0	-	6.0
Կապիտալ շինարարություն	321.3	321.3	-	-	-	-	-	-
Վերականգնողական աշխատանքներ	357.0	279.0	9.2	31.8	-	31.0	-	6.0
Նախագծա-նախահաշվային աշխատանքներ	653.1	284.9	58.6	59.9	79.6	145.1	4.6	20.4

2006թվական

/տոկոսներով ընդամենի նկատմամբ/

	Ընդամենը	ք.Ստոկիանակերտ	Ասկերան	Հաղրուֆ	Մարտակերտ	Մարտունի	Ծառույսան	Ծուշի
Ընդամենը	100.0	37.8	7.4	6.3	23.3	14.6	5.8	4.8
Բնակարանային տնտեսություն	29.3	14.6	2.4	1.0	3.9	2.4	3.9	1.2
Կապիտալ շինարարություն	7.4	1.1	2.1	0.7	1.5	1.6	-	0.4
Վերականգնողական աշխատանքներ	22.0	13.4	0.3	0.3	2.5	0.8	3.9	0.8
Կոմունալ տնտեսություն	14.1	5.6	1.0	1.7	0.1	2.3	1.2	2.2
Կապիտալ շինարարություն	5.5	0.4	0.9	1.5	0.0	1.9	0.6	0.0
Վերականգնողական աշխատանքներ	8.6	5.1	0.1	0.1	0.1	0.4	0.6	2.2
Տրանսպորտ	8.0	1.2	0.5	0.5	0.3	5.1	0.1	0.3
Կապիտալ շինարարություն	-	-	-	-	-	-	-	-
Վերականգնողական աշխատանքներ	8.0	1.2	0.5	0.5	0.3	5.1	0.1	0.3
Կրթություն	7.3	1.0	1.9	1.5	0.7	1.3	-	0.8
Կապիտալ շինարարություն	3.4	0.6	1.0	0.7	0.0	0.4	-	0.8
Վերականգնողական աշխատանքներ	3.9	0.4	1.0	0.9	0.7	1.0	-	-
Էներգետիկա	3.3	0.6	0.4	0.3	0.9	0.4	0.5	0.1
Կապիտալ շինարարություն	1.9	0.5	0.1	0.2	0.4	0.0	0.5	-
Վերականգնողական աշխատանքներ	1.4	0.1	0.3	0.2	0.5	0.3	-	0.1
Մշակույթ և սպորտ	4.6	3.8	-	0.2	-	0.5	-	-
Կապիտալ շինարարություն	4.0	3.8	-	-	-	0.1	-	-
Վերականգնողական աշխատանքներ	0.5	-	-	0.2	-	0.4	-	-
Առողջապահություն	0.8	0.2	-	-	-	0.5	-	-
Կապիտալ շինարարություն	-	-	-	-	-	-	-	-
Վերականգնողական աշխատանքներ	0.8	0.2	-	-	-	0.5	-	-
Գյուղատնտեսություն	16.6	0.1	0.2	0.0	16.4	0.0	-	-
Կապիտալ շինարարություն	16.6	0.1	0.2	-	16.4	-	-	-
Տնտեսության այլ ճյուղեր	8.1	7.2	0.1	0.4	-	0.4	-	0.1
Կապիտալ շինարարություն	3.9	3.9	-	-	-	-	-	-
Վերականգնողական աշխատանքներ	4.3	3.3	0.1	0.4	-	0.4	-	0.1
Նախագծա-նախահաշվային աշխատանքներ	7.8	3.4	0.7	0.7	1.0	1.7	0.1	0.2

2007թվական

/մլն դրամ/

	Ընդամենը	ը, Ստուփա- նակերտ	Ասկերան	Հաղարթ	Մարտա- կերտ	Մարտունի	Շահումյան	Շուշի
Ընդամենը	10074.3	4817.0	965.3	337.1	1542.1	1576.5	464.1	372.2
Բնակարանային տնտեսություն	2528.8	1482.7	177.7	78.7	285.1	122.8	278.2	103.6
Կապիտալ շինարարություն	1570.3	1048.8	107.1	39.8	142.3	78.2	107.8	46.3
Վերականգնողական աշխատանքներ	958.5	433.9	70.6	38.9	142.8	44.6	170.4	57.3
Կոմունալ տնտեսություն	1996.7	1191.8	132.3	85.7	76.3	225.4	78.2	207.0
Կապիտալ շինարարություն	920.1	409.2	78.0	80.9	53.8	195.1	47.5	55.6
Վերականգնողական աշխատանքներ	1076.6	782.6	54.3	4.8	22.5	30.3	30.7	151.4
Տրանսպորտ	1461.4	356.5	67.8	31.2	71.7	911.9	9.5	12.8
Կապիտալ շինարարություն	-	-	-	-	-	-	-	-
Վերականգնողական աշխատանքներ	1461.4	356.5	67.8	31.2	71.7	911.9	9.5	12.8
Կրթություն	604.2	18.6	171.4	130.9	141.1	140.3	-	1.9
Կապիտալ շինարարություն	425.5	-	157.9	121.9	56.5	89.2	-	-
Վերականգնողական աշխատանքներ	178.7	18.6	13.5	9.0	84.6	51.1	-	1.9
Էներգետիկա	225.4	70.8	22.0	5.8	39.5	18.4	63.8	5.1
Կապիտալ շինարարություն	174.0	54.1	18.4	3.7	25.0	18.4	49.3	5.1
Վերականգնողական աշխատանքներ	51.4	16.7	3.6	2.1	14.5	-	14.5	-
Մշակույթ և սպորտ	685.9	411.1	115.1	-	15.0	102.4	30.0	12.3
Կապիտալ շինարարություն	568.5	411.1	115.1	-	-	-	30.0	12.3
Վերականգնողական աշխատանքներ	117.4	-	-	-	15.0	102.4	-	-
Առողջապահություն	5.2	-	2.2	-	-	3.0	-	-
Կապիտալ շինարարություն	-	-	-	-	-	-	-	-
Վերականգնողական աշխատանքներ	5.2	-	2.2	-	-	3.0	-	-
Գյուղատնտեսություն	894.4	-	22.5	-	871.9	-	-	-
Կապիտալ շինարարություն	894.4	-	22.5	-	871.9	-	-	-
Տնտեսության այլ ճյուղեր	1264.0	1158.2	64.3	3.2	4.5	13.3	-	20.5
Կապիտալ շինարարություն	742.1	694.0	38.7	1.1	4.5	3.8	-	-
Վերականգնողական աշխատանքներ	521.9	464.2	25.6	2.1	-	9.5	-	20.5
Նախագծա-նախահաշվային աշխատանքներ	408.3	127.3	190.0	1.6	37.0	39.0	4.4	9.0

2007թվական

/տոկոսներով ընդամենի նկատմամբ/

	Ընդամենը	ը, Ստոկիանակերտ	Ասկերան	Հաղրութ	Մարտակերտ	Մարտունի	Շահումյան	Շուշի
Ընդամենը	100.0	47.8	9.6	3.3	15.3	15.6	4.6	3.7
Բնակարանային տնտեսություն	25.1	14.7	1.8	0.8	2.8	1.2	2.8	1.0
Կապիտալ շինարարություն	15.6	10.4	1.1	0.4	1.4	0.8	1.1	0.4
Վերականգնողական աշխատանքներ	9.5	4.3	0.7	0.4	1.4	0.4	1.7	0.6
Կոմունալ տնտեսություն	19.8	11.8	1.3	0.9	0.8	2.2	0.8	2.1
Կապիտալ շինարարություն	9.1	4.1	0.8	0.8	0.5	1.9	0.5	0.6
Վերականգնողական աշխատանքներ	10.7	7.8	0.5	0.1	0.2	0.3	0.3	1.5
Տրանսպորտ	14.5	3.5	0.7	0.3	0.7	9.1	0.1	0.1
Կապիտալ շինարարություն	-	-	-	-	-	-	-	-
Վերականգնողական աշխատանքներ	14.5	3.5	0.7	0.3	0.7	9.1	0.1	0.1
Կրթություն	6.0	0.2	1.7	1.3	1.4	1.4	-	0.0
Կապիտալ շինարարություն	4.2	-	1.6	1.2	0.6	0.9	-	-
Վերականգնողական աշխատանքներ	1.8	0.2	0.1	0.1	0.8	0.5	-	0.0
Էներգետիկա	2.2	0.7	0.2	0.1	0.4	0.2	0.6	0.1
Կապիտալ շինարարություն	1.7	0.5	0.2	0.05	0.2	0.2	0.5	0.1
Վերականգնողական աշխատանքներ	0.5	0.2	-	0.05	0.1	-	0.1	-
Մշակույթ և սպորտ	6.8	4.1	1.1	-	0.2	1.0	0.3	0.1
Կապիտալ շինարարություն	5.6	4.1	1.1	-	-	-	0.3	0.1
Վերականգնողական աշխատանքներ	1.2	-	-	-	0.2	1.0	-	-
Առողջապահություն	0.1	-	0.02	-	-	0.03	-	-
Կապիտալ շինարարություն	-	-	-	-	-	-	-	-
Վերականգնողական աշխատանքներ	0.1	-	0.02	-	-	0.03	-	-
Գյուղատնտեսություն	8.9	-	0.2	-	8.7	-	-	-
Կապիտալ շինարարություն	8.9	-	0.2	-	8.7	-	-	-
Տնտեսության այլ ճյուղեր	12.5	11.5	0.6	-	-	0.1	-	0.2
Կապիտալ շինարարություն	7.4	6.9	0.4	-	-	-	-	-
Վերականգնողական աշխատանքներ	5.2	4.6	0.3	-	-	0.1	-	0.2
Նախագծա-նախահաշվային աշխատանքներ	4.1	1.3	1.9	0.02	0.4	0.4	0.04	0.1

2008թվական

/մլն դրամ/

	Ընդամենը	ք, Ստոնիա- նակերտ	Ասկերան	Հադրութ	Մարտա- կերտ	Մարտունի	Շահումյան	Շուշի	Քաշաթաղ
Ընդամենը	10493.5	4108.1	633.7	520.7	2149.0	1706.9	248.8	471.6	654.7
Բնակարանային տնտեսություն	2018.0	747.0	58.6	175.0	363.2	96.1	137.9	73.9	366.3
Կապիտալ շինարարություն	1428.7	481.6	48.6	109.3	325.6	76.7	108.0	22.8	256.1
Վերականգնողական աշխատանքներ	589.3	265.4	10.0	65.7	37.6	19.4	29.9	51.1	110.2
Կոմունալ տնտեսություն	2506.6	1381.1	85.6	111.4	374.7	239.4	10.5	244.7	59.2
Կապիտալ շինարարություն	954.0	72.5	77.2	31.4	323.7	195.9	5.7	225.6	22.0
Վերականգնողական աշխատանքներ	1552.6	1308.6	8.4	80.0	51.0	43.5	4.8	19.1	37.2
Տրանսպորտ և կապ	1769.7	425.6	43.0	56.7	75.9	1129.6	15.9	4.7	18.3
Կապիտալ շինարարություն	1074.7	30.7	-	-	20.0	1024.0	-	-	-
Վերականգնողական աշխատանքներ	695.0	394.9	43.0	56.7	55.9	105.6	15.9	4.7	18.3
Կրթություն	901.6	27.2	242.4	76.2	281.7	171.1	51.7	13.4	37.9
Կապիտալ շինարարություն	728.0	-	197.2	66.0	247.2	171.1	46.5	-	-
Վերականգնողական աշխատանքներ	173.6	27.2	45.2	10.2	34.5	-	5.2	13.4	37.9
Էներգետիկա	252.7	29.2	15.6	34.8	43.0	10.4	10.8	22.9	86.0
Կապիտալ շինարարություն	208.2	7.3	15.1	34.5	21.9	10.0	10.5	22.9	86.0
Վերականգնողական աշխատանքներ	44.5	21.9	0.5	0.3	21.1	0.4	0.3	-	-
Մշակույթ և սպորտ	520.6	313.8	85.7	0.1	-	45.1	19.9	56.0	-
Կապիտալ շինարարություն	410.7	249.8	78.8	-	-	21.2	15.7	45.2	-
Վերականգնողական աշխատանքներ	109.9	64.0	6.9	0.1	-	23.9	4.2	10.8	-
Առողջապահություն	69.8	38.1	-	8.2	-	5.3	-	12.2	6.0
Կապիտալ շինարարություն	1.0	-	-	-	-	-	-	-	1.0
Վերականգնողական աշխատանքներ	68.8	38.1	-	8.2	-	5.3	-	12.2	5.0
Գյուղատնտեսություն	902.6	-	-	-	902.6	-	-	-	-
Կապիտալ շինարարություն	902.6	-	-	-	902.6	-	-	-	-
Տնտեսության այլ ճյուղեր	1362.0	1064.0	93.0	36.7	60.1	1.0	-	35.5	71.7
Կապիտալ շինարարություն	311.3	184.7	87.0	-	-	-	-	-	39.6
Վերականգնողական աշխատանքներ	1050.7	879.3	6.0	36.7	60.1	1.0	-	35.5	32.1
Նախագծա-նախահաշվային աշխատանքներ	189.9	82.1	9.8	21.6	47.8	8.9	2.1	8.3	9.3

2008թվական

/տոկոսներով ընդամենի նկատմամբ/

	Ընդամենը	ք.Ստնփա- նակերտ	Ասկերան	Հադրութ	Մարտա- կերտ	Մարտունի	Շահումյան	Շուշի	Քաշաթաղ
Ընդամենը	100.0	39.1	6.0	5.0	20.5	16.3	2.4	4.5	6.2
Բնակարանային տնտեսություն	19.2	7.1	0.6	1.6	3.5	0.9	1.3	0.7	3.5
Կապիտալ շինարարություն	13.6	4.6	0.5	1.0	3.1	0.7	1.0	0.2	2.4
Վերականգնողական աշխատանքներ	5.6	2.5	0.1	0.6	0.4	0.2	0.3	0.5	1.1
Կոմունալ տնտեսություն	24.0	13.2	0.8	1.1	3.6	2.3	0.1	2.3	0.6
Կապիտալ շինարարություն	9.2	0.7	0.7	0.3	3.1	1.9	0.1	2.1	0.2
Վերականգնողական աշխատանքներ	14.8	12.5	0.1	0.8	0.5	0.4	-	0.2	0.4
Տրանսպորտ	16.9	4.1	0.4	0.5	0.7	10.8	0.2	0.04	0.2
Կապիտալ շինարարություն	10.3	0.3	-	-	0.2	9.8	-	-	-
Վերականգնողական աշխատանքներ	6.6	3.8	0.4	0.5	0.5	1.0	0.2	0.04	0.2
Կրթություն	8.6	0.3	2.3	0.7	2.7	1.6	0.5	0.1	0.4
Կապիտալ շինարարություն	6.9	-	1.9	0.6	2.4	1.6	0.4	-	-
Վերականգնողական աշխատանքներ	1.7	0.3	0.4	0.1	0.3	-	0.1	0.1	0.4
Էներգետիկա	2.4	0.3	0.1	0.3	0.4	0.1	0.1	0.2	0.8
Կապիտալ շինարարություն	2.0	0.1	0.1	0.3	0.2	0.1	0.1	0.2	0.8
Վերականգնողական աշխատանքներ	0.4	0.2	-	-	0.2	-	-	-	-
Մշակույթ և սպորտ	5.0	3.0	0.9	-	-	0.4	0.2	0.5	-
Կապիտալ շինարարություն	3.9	2.4	0.8	-	-	0.2	0.1	0.4	-
Վերականգնողական աշխատանքներ	1.0	0.6	0.1	-	-	0.2	0.04	0.1	-
Առողջապահություն	0.7	0.4	-	0.1	-	0.1	-	0.1	0.0
Կապիտալ շինարարություն	0.0	-	-	-	-	-	-	-	0.0
Վերականգնողական աշխատանքներ	0.7	0.4	-	0.1	-	0.1	-	0.1	0.0
Գյուղատնտեսություն	8.6	-	-	-	8.6	-	-	-	-
Կապիտալ շինարարություն	8.6	-	-	-	8.6	-	-	-	-
Տնտեսության այլ ճյուղեր	13.0	10.2	0.9	0.3	0.6	0.0	-	0.3	0.7
Կապիտալ շինարարություն	3.0	1.8	0.8	-	-	-	-	-	0.4
Վերականգնողական աշխատանքներ	10.0	8.4	0.1	0.3	0.6	0.0	-	0.3	0.3
Նախագծա-նախահաշվային աշխատանքներ	1.8	0.8	0.1	0.2	0.5	0.1	-	0.1	0.1

2009թվական

/մլն դրամ/

	Ընդամենը	ք.Ստնփա- նակերտ	Ասկերան	Հադրոթ	Մարտա- կերտ	Մարտունի	Շահումյան	Շուշի	Քաշաթաղ
Ընդամենը	34480.8	16176.7	2596.5	1944.9	5424.2	4510.2	678.7	2511.7	637.9
Բնակարանային տնտեսություն	6740.2	2790.3	112.2	491.7	701.8	876.5	365.9	1125.4	276.4
Կապիտալ շինարարություն	5137.2	1846.3	106.8	457.2	578.3	836.4	196.9	1085.8	29.5
Վերականգնողական աշխատանքներ	1603.0	944.0	5.4	34.5	123.5	40.1	169.0	39.6	246.9
Կոմունալ տնտեսություն	6443.0	3524.6	856.5	418.1	382.9	1040.9	10.0	132.8	77.2
Կապիտալ շինարարություն	5625.0	2993.1	846.1	382.1	345.8	911.6	10.0	64.2	72.1
Վերականգնողական աշխատանքներ	818.0	531.5	10.4	36.0	37.1	129.3	-	68.6	5.1
Տրանսպորտ և կապ	2837.4	976.9	189.5	27.8	427.4	1194.5	-	12.3	9.0
Կապիտալ շինարարություն	2413.6	975.3	163.8	7.6	51.9	1193.7	-	12.3	9.0
Վերականգնողական աշխատանքներ	423.8	1.6	25.7	20.2	375.5	0.8	-	-	0.0
Կրթություն	3308.6	1524.1	514.7	153.8	250.1	636.6	121.4	57.9	50.0
Կապիտալ շինարարություն	2795.4	1261.7	454.5	116.9	216.8	624.1	121.4	-	0.0
Վերականգնողական աշխատանքներ	513.2	262.4	60.2	36.9	33.3	12.5	-	57.9	50.0
Արդյունաբերություն	3771.2	1080.6	39.9	16.8	2390.1	103.1	60.5	1.8	78.4
Կապիտալ շինարարություն	3771.2	1080.6	39.9	16.8	2390.1	103.1	60.5	1.8	78.4
Վերականգնողական աշխատանքներ	-	-	-	-	-	-	-	-	-
Մշակույթ և սպորտ	914.7	556.1	54.6	-	94.9	72.2	58.1	78.8	-
Կապիտալ շինարարություն	503.6	354.8	0.1	-	11.4	22.2	52.1	63.0	-
Վերականգնողական աշխատանքներ	411.1	201.3	54.5	-	83.5	50.0	6.0	15.8	-
Առողջապահություն	1283.1	904.4	-	41.4	204.0	9.3	-	124.0	-
Կապիտալ շինարարություն	1169.2	831.6	-	9.6	204.0	-	-	124.0	-
Վերականգնողական աշխատանքներ	113.9	72.8	-	31.8	-	9.3	-	-	-
Գյուղատնտեսություն	245.9	245.9	-	-	-	-	-	-	-
Կապիտալ շինարարություն	245.9	245.9	-	-	-	-	-	-	-
Տնտեսության այլ ճյուղեր	6461.7	2956.7	730.6	731.1	807.3	549.4	25.9	575.2	85.5
Կապիտալ շինարարություն	5162.0	1860.3	719.1	723.5	804.9	534.9	25.9	490.1	3.3
Վերականգնողական աշխատանքներ	1299.7	1096.4	11.5	7.6	2.4	14.5	-	85.1	82.2
Նախագծա-նախահաշվային աշխատանքներ	2475.0	1617.1	98.5	64.2	165.7	27.7	36.9	403.5	61.4

2009թվական

/տոկոսներով ընդամենի նկատմամբ/

	Ընդամենը	ք.Ստեփանակերտ	Ասկերան	Հադրութ	Մարտակերտ	Մարտունի	Շահումյան	Շուշի	Քաշաթաղ
Ընդամենը	100.0	46.9	7.5	5.6	15.7	13.1	2.0	7.3	1.9
Բնակարանային տնտեսություն	19.6	8.1	0.3	1.4	2.1	2.5	1.1	3.3	0.8
Կապիտալ շինարարություն	14.9	5.3	0.3	1.3	1.7	2.4	0.6	3.2	0.1
Վերականգնողական աշխատանքներ	4.7	2.8		0.1	0.4	0.1	0.5	0.1	0.7
Կոմունալ տնտեսություն	18.7	10.2	2.5	1.2	1.1	3.0	0.1	0.4	0.2
Կապիտալ շինարարություն	16.3	8.7	2.4	1.1	1.0	2.6	0.1	0.2	0.2
Վերականգնողական աշխատանքներ	2.4	1.5	0.1	0.1	0.1	0.4	-	0.2	-
Տրանսպորտ	8.2	2.8	0.5	0.1	1.2	3.5	-	0.1	-
Կապիտալ շինարարություն	6.9	2.8	0.4	-	0.1	3.5	-	0.1	-
Վերականգնողական աշխատանքներ	1.3	0.0	0.1	0.1	1.1	-	-	-	-
Կրթություն	9.6	4.4	1.5	0.4	0.7	1.9	0.3	0.2	0.2
Կապիտալ շինարարություն	8.1	3.7	1.3	0.3	0.6	1.9	0.3	-	-
Վերականգնողական աշխատանքներ	1.5	0.7	0.2	0.1	0.1	-	-	0.2	0.2
Էներգետիկա	10.9	3.1	0.1	0.1	6.9	0.3	0.2	-	0.2
Կապիտալ շինարարություն	10.9	3.1	0.1	0.1	6.9	0.3	0.2	-	0.2
Վերականգնողական աշխատանքներ	-	-	-	-	-	-	-	-	-
Մշակույթ և սպորտ	2.7	1.6	0.2	-	0.3	0.2	0.1	0.3	-
Կապիտալ շինարարություն	1.5	1.0	-	-	0.1	0.1	0.1	0.2	-
Վերականգնողական աշխատանքներ	1.2	0.6	0.2	-	0.2	0.1	-	0.1	-
Առողջապահություն	3.7	2.6	-	0.1	0.6	-	-	0.4	-
Կապիտալ շինարարություն	3.4	2.4	-	-	0.6	-	-	0.4	-
Վերականգնողական աշխատանքներ	0.3	0.2	-	0.1	-	-	-	-	-
Գյուղատնտեսություն	0.7	0.7	-	-	-	-	-	-	-
Կապիտալ շինարարություն	0.7	0.7	-	-	-	-	-	-	-
Տնտեսության այլ ճյուղեր	18.7	8.5	2.1	2.1	2.3	1.6	0.1	1.7	0.3
Կապիտալ շինարարություն	15.0	5.4	2.1	2.1	2.3	1.6	0.1	1.4	0.0
Վերականգնողական աշխատանքներ	3.7	3.3	-	-	-	-	-	0.1	0.3
Նախագծա-նախահաշվային աշխատանքներ	7.2	4.7	0.3	0.2	0.5	0.1	0.1	1.1	0.2

ՄԵԹՈԴԱԲԱՆԱԿԱՆ ՊԱՐԶԱԲԱՆՈՒՄՆԵՐ

Հիմնական միջոցների գործարկման ցուցանիշի մեջ ներառվում են շինարարությունն ավարտված և հաշվետու տարում շահագործման հանձնված կազմակերպությունների, արտադրական և ոչ արտադրական նշանակության շինությունների ու կառույցների արժեքները, նոր շահագործվող մեքենաների, բոլոր տիպի տրանսպորտային միջոցների (մոնտաժման կարիք ունեցող և չունեցող, շինարարության նախահաշվի մեջ մտնող և չմտնող) արժեքները, գործիքների, գույքի և այլ առարկաների արժեքները, որոնք հաշվառված են հիմնական միջոցների մեջ, բազմամյա տնկիչների (մրգատու, խաղողի այգիներ և այլն) արժեքը, հողերի ոռոգման և չորացման աշխատանքների արժեքը, հողերի բարելավման հետ կապված կապիտալ ծախսերը և հիմնական միջոցների արժեքի մեծացման հետ կապված այլ ծախսերը:

Շինարարության ծավալում ընդգրկվում են գործող արդյունաբերական, գյուղատնտեսական, տրանսպորտային, առևտրական և այլ կազմակերպությունների նոր շինարարության, վերակառուցման, ընդլայնման և տեխնիկական վերազինման ծախսերը, բնակարանային և մշակութային կենցաղային շինարարության ծախսերը:

Շինարարության ծավալում ընդգրկվում են բոլոր տեսակի շինարարական աշխատանքների ծախսերը, շինարարության նախահաշվով նախատեսված սարքավորումների մոնտաժի, մոնտաժման կարիք ունեցող կամ չունեցող սարքավորումների, շինարարության նախահաշվի մեջ մտցվող արտադրության գործիքների և տնտեսական գույքի, շինարարության նախահաշվի մեջ չմտնող մեքենաների և սարքավորումների ձեռք բերման ծախսերը, այլ կապիտալ աշխատանքների ծախսերը:

Բնակելի շենքերի ընդհանուր (օգտակար) մակերեսը բաղկացած է բնակելի մակերեսից և օժանդակ տարածությունների մակերեսից: Բնակարանային և հյուրանոցային տիպի բնակելի տների, ինչպես նաև բնակարաններ պարունակող ոչ բնակելի շենքերի բնակելի մակերեսի մեջ ընդգրկվում է բնակարանի ներսում գտնվող բնակելի սենյակների՝ ճաշասենյակների, ննջասենյակների, մանկական սենյակների և այլ բնակելի սենյակների մակերեսը:

Հանրակացարանների բնակելի մակերեսի մեջ հաշվի է առնվում միայն ննջասենյակների և ցերեկային ժամանցի սենյակների մակերեսը:

Օժանդակ տարածությունների թվին են պատկանում բնակարանի ներսում գտնվող խոհանոցը, միջանցքները, սանհանգույցները, լոգասենյակները, հանդերձարանները, պահեստները, պահարանները: Հանրակացարաններում, բացի վերը նշվածներից, օժանդակ տարածությունների թվին են պատկանում նաև մշակութային կենցաղային նշանակության և բժշկական ծառայության տարածությունները: Օժանդակ տարածությունների մեջ են մտնում փակ պատշգամբները, լոջաները, երկարավուն պատշգամբները, եթե դրանք նախատեսված են նախագծերի տեխնիկատնտեսական ցուցանիշներով:

Գործարկված բնակելի շենքերի ընդհանուր մակերեսի մեջ չեն մտնում նախասրահների, նախամուտքերի, աստիճանավանդակների, ընդհանուր միջանցքների մակերեսները, ինչպես նաև բնակելի տներին կից կառուցված ոչ բնակելի տարածքների մակերեսները:

ԼՂՀ ազգային վիճակագրական ծառայություն

Պայմանական նշաններ

երևույթը բացակայում է	-
տվյալներ չկան	--
չնչին մեծություն	0.0
ցուցանիշը չի հաշվարկվում	X
տվյալները ճշգրտված են	#

Առանձին դեպքերում բաղադրիչների գումարի և արդյունքի միջև աննշան տարբերությունները բացատրվում են տվյալների կլորացմամբ:

**ԼԵՌՆԱՅԻՆ ՂԱՐԱԲԱՂԻ ՀԱՆՐԱՊԵՏՈՒԹՅԱՆ
ԱԶԳԱՅԻՆ ՎԻՃԱԿԱԳՐԱԿԱՆ ԾԱՌԱՅՈՒԹՅՈՒՆ**

ԼՂՀ ԱՎԾ աշխատակազմի նյութական արտադրության և
ծառայությունների վիճակագրության բաժին
հեռ 94-35-46