

## ԲՈՎԱՆԴԱԿՈՒԹՅՈՒՆ

1. Ներածական մաս	3
2. Ընթացիկ հաշիվ	6
2.1. Ապրանքների հաշվեկշիռ	8
2.1.1. Արտահանում	8
2.1.2. Ներմուծում	11
2.2. Ծառայություններ	13
2.3. Եկամուտներ	14
2.4. Ընթացիկ տրանսֆերտներ	15
3. Կապիտալի եւ ֆինանսական հաշիվ	15
3.1. Կապիտալի հաշիվ	15
3.2. Ֆինանսական հաշիվ	16
<b>Հավելված 1</b>	18
<i>ԼՂՏ վճարային հաշվեկշռի վերլուծական ներկայացումը 2009թ.</i>	
<b>Հավելված 2</b>	
<i>ԼՂՏ վճարային հաշվեկշռի հիմնական ցուցանիշների դինամիկան 2002-2009թթ.</i>	
<b>Հավելված 3</b>	
<i>ԼՂՏ վճարային հաշվեկշռի հիմնական ցուցանիշների դինամիկան 2007-2009թթ. ըստ եռամսյակների</i>	
	22

## 1. Ներածական մաս

ԼՂՏ վճարային հաշվեկշիռն իրենից ներկայացնում է վիճակագրական հաշվետվություն, որում համակարգված տեսքով արտացոլվում են ամփոփ տվյալներ հաշվետու ժամանակաշրջանում (նախնայակ, տարի) ԼՂՏ արտաքին տնտեսական գործառնություններն այլ երկրների և միջազգային կազմակերպությունների հետ: Այն արտահայտում է երկրի հաշվեկշռվածության վիճակը, որն իր հերթին ազդում է ներքին հաշվեկշռվածության և տնտեսության կայունության վրա:

*Գործառնությունը* տնտեսական հոսք է, որն արտացոլում է որևէ տնտեսական արժեքի ստեղծումը, վերափոխումը, փոխանակումը, փոխանցումը կամ լուծարումը և կարող է ենթադրել ապրանքների և (կամ) ֆինանսական ակտիվների, ծառայությունների մատակարարման, աշխատանքի և կապիտալի տրամադրման սեփականության իրավունքի փոխանցումը:

Տնտեսական բնույթի գործառնությունները, որոնք կատարվում են ԼՂՏ ռեզիդենտների և ոչ ռեզիդենտների միջև, իրականացվում են ապրանքների և ծառայությունների, եկամուտների հոսքերի, ընթացիկ տրանսֆերտների, ինչպես նաև՝ ֆինանսական պահանջների և պարտավորությունների տեսքով:

ԼՂՏ *ռեզիդենտ* է համարվում ֆիզիկական անձը, տնային տնտեսությունը, ցանկացած իրավաբանական անձը կամ ԼՂՏ տարածքում գործող որևէ այլ կազմակերպությունը, որի մշտական գտնվելու վայրը (ֆիզիկական անձանց համար՝ բնակության վայրը) կամ տնտեսական գործունեության շրջանը հանդիսանում է ԼՂՏ:

Վճարային հաշվեկշիռը կառուցվում է հաշվապահական հաշվառման հետևյալ սկզբունքով. ամեն մի գործառնություն գրանցվում է կրկնակի՝ որևէ հաշվի կրեդիտում և մեկ այլ հաշվի դեբետում, ընդ որում ակտիվային հաշվի ավելացումը գրանցվում է դեբետում, իսկ նվազումը՝ կրեդիտում, պասիվային հաշվի ավելացումը գրանցվում է կրեդիտում, իսկ նվազումը՝ դեբետում: Կրկնակի գրանցման մեթոդի կիրառման պատճառն այն է, որ, որպես կանոն, տնտեսական գործառնություններն իրենցից ներկայացնում են տնտեսական արժեքների փոխանակում:

Մեթոդաբանական առումով ընթացիկ հաշվի մնացորդը բացարձակ մեծությամբ, հակառակ նշանով պետք է հավասար լինի կապիտալի և ֆինանսական հաշվի մնացորդին, սակայն իրականում միշտ առաջանում են տարբերություններ, ինչը միջազգային պրակտիկայում ընդունված է անվանել «սխալների և բացթողումների» հոդված:

Վճարային հաշվեկշիռը կազմված է երկու հիմնական հաշիվներից՝ ընթացիկ և կապիտալի ու ֆինանսական: *Ընթացիկ հաշիվն* ընդգրկում է տնտեսական արժեքների հետ կապված յուրաքանչյուր գործառնություն (բացառությամբ ֆինանսական ակտիվների գործառնությունների), որն իրականացվում է ռեզիդենտների և ոչ ռեզիդենտների միջև:

Վճարային հաշվեկշիռի երկարատև հաշվեկշռվածությունը կապված է ընթացիկ հաշվի հաշվեկշռի վիճակի հետ:

Ընթացիկ հաշիվը բաղկացած է չորս հիմնական հոդվածներից՝ ապրանքների, ծառայությունների, եկամուտների և ընթացիկ տրանսֆերտների:

*Ապրանքների արտահանում/ներմուծում* կատեգորիան ընդգրկում է բոլոր տեսակի ապրանքները, բացառությամբ անշարժ գույքից (այսպես կոչված շարժական ապրանքները): Ծարժական ապրանքները հանդիսանում են արտահանման/ներմուծման գործառնությունների առարկա ռեզիդենտների և ոչ ռեզիդենտների միջև, որի ընթացքում տեղի է ունենում տիրակալի հերթափոխություն:

Վճարային հաշվեկշռում արտահանվող և ներմուծվող ապրանքների արժեքը գրանցվում է FOB գներով (այսինքն՝ ապրանքի գինը առանց բեռնափոխադրման և ապահովագրական ծախսերի):

*Ընթացիկ տրանսֆերտներ* հոդվածում գրանցվում են ԼՂՀ անհատույց տրված ֆինանսական միջոցների շարժը և աղբյուրները: Ընդհանուր առմամբ, տրանսֆերտներն իրենցից ներկայացնում են փոխհատուցման գրառում, որն արտացոլում է իրական և ֆինանսական ռեսուրսների սեփականության իրավունքի անհատույց փոխանցում ռեզիդենտների և ոչ ռեզիդենտների միջև: Ռեսուրսների այդպիսի փոխանցումը չի ուղեկցվում որևէ այլ համարժեքի տրամադրմամբ կամ փոխանցմամբ՝ անկախ այդ գործառնությունների կամավոր թե՛ պարտադիր լինելուց: Ընթացիկ տրանսֆերտների կատեգորիաներին են դասվում բոլոր այն տրանսֆերտները, որոնք չեն ընդգրկում.

- հիմնական կապիտալի վրա սեփականության իրավունքի փոխանցումը,
- հիմնական կապիտալի ձեռք բերման կամ վաճառքի հետ կապված յուրաքանչյուր միջոցների փոխանակումը,
- վարկային պարտքի չեացումը, որը հետագայում չի հետապնդում որևէ այլ համարժեքի ստացում:

*Կապիտալի հաշիվը* ընդգրկում է կապիտալ տրանսֆերտները և ոչ արտադրական ոչ ֆինանսական ակտիվների ձեռքբերումը/ իրացումը: *Կապիտալ տրանսֆերտները* կարող են լինել բնաիրային և արժեքային: Արժեքային ձևն անմիջականորեն կամ անուղղակի

կապված է հիմնական կապիտալի իրացման կամ ձեռքբերման, իսկ բնափրայինը՝ հիմնական կապիտալի սեփականության իրավունքի փոխանցման հետ:

*Ոչ արտադրական ոչ ֆինանսական ակտիվների ձեռքբերում/իրացում* մասը ներառում է գործառնություններ այն նյութական ակտիվների հետ, որոնք կարող են օգտագործվել կամ անհրաժեշտ են ապրանքների և ծառայությունների արտադրության համար, սակայն արտադրության արդյունք չեն հանդիսանում (օրինակ՝ հող, բնական պաշարներ), նաև գործառնություններ՝ չարտադրված ոչ նյութական բնույթ ունեցող ակտիվների հետ (օրինակ՝ պատենտներ, հեղինակային իրավունքներ, լիցենզիաներ, ապրանքային նիշեր և այլն):

*Ուղղակի ներդրումը* կատարվում է արտասահմանյան ուղղակի ներդրողների կողմից, որոնք ձգտում են ձեռք բերել ուղղակի ներդրումով իրավաբանական անձի գործունեության վրա կայուն, տևական ազդեցություն: Ուղղակի ներդրող (ինվեստոր) է համարվում ոչ ռեզիդենտ միավորը, նրա հետ կապված կամ համագործակցող ոչ ռեզիդենտ կազմակերպությունը (ընկերությունը), որին պատկանում է ԼՂՏ ռեզիդենտ միավորի բաժնետիրական կապիտալի ոչ պակաս, քան 10%-ը: Ուղղակի ներդրումները լինում են բաժնետիրական կապիտալի, վերաներդրված եկամուտների և այլ կապիտալի տեսքով:

*Պորտֆելային ներդրումն* օտարերկրյա ներդրողների այն կապիտալ ներդրումն է, որը թույլ է տալիս օտարերկրյա ներդրումով կազմակերպությունում ունենալ սահմանափակ ազդեցություն և ստանալ որոշակի շահույթ, որը կարգավորում է կողմերի միջև կնքվող պայմանագրով: Պորտֆելային ներդրումները լինում են *կապիտալի բաժնետոմսերի* և *պարտքի արժեթղթերի տեսքով*:

*Այլ ներդրումը* ներդրումների այն մնացած մասն է, որը ներառում է բոլոր տեսակի ֆինանսական գործառնությունները, որոնք չեն ընդգրկվել ուղղակի և պորտֆելային ներդրումներում: Այլ ներդրումները լինում են փոխառությունների, վարկերի՝ դրամական և առևտրային, դնպոզիտների և այլնի տեսքով:

ԼՂՏ վճարային հաշվեկշռի կազմման համար հիմք են հանդիսացել ԼՂՏ ԿԱ հարկային պետական ծառայության ապրանքների ներմուծման և արտահանման հաշվառման, կազմակերպություններից ստացված և բանկային համակարգի տվյալները, կիրառվել են Արժույթի միջազգային հիմնադրամի (ԱՄՀ) կողմից մշակված մեթոդաբանական սկզբունքները, ինչպես նաև նրանց կողմից օգտագործվող հրահանգները և տեղեկագրերը:

## 2 Ընթացիկ հաշիվ

2009թ. ԼՂՀ վճարային հաշվեկշռի ընթացիկ հաշվի պակասուրդը կազմել է 28727.6 մլն դրամ, որն 2008թ. համեմատ աճել է 24.3 տոկոսով: Ընթացիկ հաշվի պակասուրդի աճը նախորդ տարվա համեմատ հիմնականում պայմանավորված է ապրանքների և ծառայությունների գծով հաշվեկշռի պակասուրդի աճով:

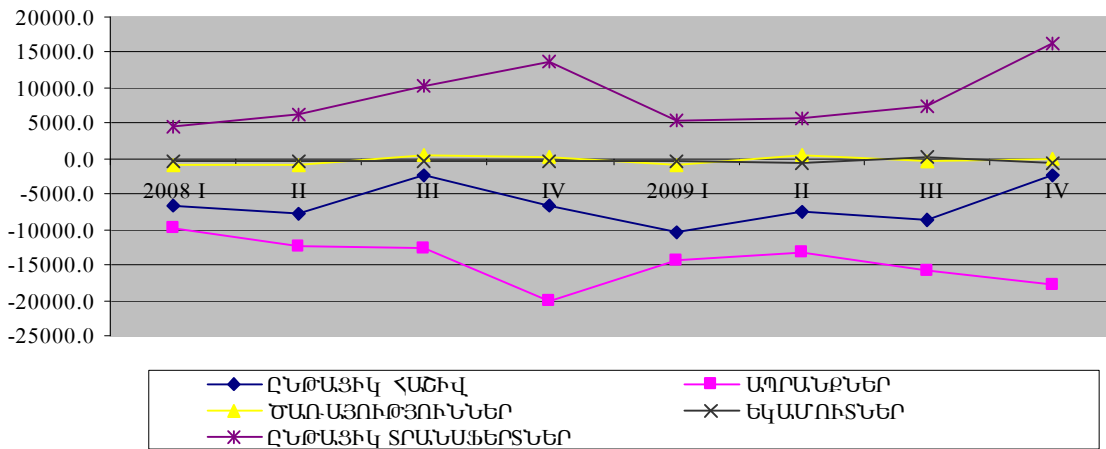
Ապրանքների գծով բացասական հաշվեկշիռը 2009թ. 2008թ. նկատմամբ աճել է 11.6 տոկոսով, ինչը ապրանքների արտահանման ծավալի 26.2 տոկոս աճի պարագայում (4410.1 մլն դրամ) ներմուծման ծավալի 15.0 տոկոս (10839,2 մլն դրամ) աճի հետևանք է: Ծառայությունների գծով հաշվեկշիռը կազմել է -625.7 մլն դրամ, որը հիմնականում տրանսպորտային ծառայությունների և ճանապարհորդության գծով բացասական հաշվեկշռի ու շինարարական ծառայությունների գծով դրական հաշվեկշռի ազդեցության արդյունք է: Եկամուտների հաշվեկշիռը կազմել է -1215.9 մլն դրամ նախորդ տարվա համեմատ աճելով 1.1 տոկոսով, իսկ ընթացիկ տրանսֆերտների հաշվեկշիռը՝ 34766.1 մլն դրամ՝ նախորդ տարվա համեմատ աճելով 0.4 տոկոսով:

2009թ. ընթացիկ տրանսֆերտներ հոդվածի գծով գրանցված դրական հաշվեկշիռը իր ազդեցությունն է ունեցել ընթացիկ հաշվի պակասուրդի վրա:

**Աղյուսակ 1: 2008-2009թթ.ԼՂՀ վճարային հաշվեկշռի ընթացիկ հաշվի հոդվածները (մլն դրամ)**

	2008թ.	2009թ.	2009թ. 2008թ. նկատմամբ (%)
ԸՆԹԱՅԻԿ ՀԱՇԻՎ	-23104.8	-28727.6	124.3
ԱՊՐԱՆՔՆԵՐ	-55222.9	-61652.1	111.6
Կրեդիտ	16812.4	21222.5	126.2
Դեբետ	-72035.4	-82874.6	115.0
ԾԱՌԱՅՈՒԹՅՈՒՆՆԵՐ	-1299.1	-625.7	48.2
Կրեդիտ	5719.3	8204.9	143.5
Դեբետ	-7018.4	-8830.6	125.8
ԵԿԱՄՈՒՏՆԵՐ	-1202.2	-1215.9	101.1
Կրեդիտ	921.9	997.4	108.2
Դեբետ	-2124.0	-2213.3	104.2
ԸՆԹԱՅԻԿ ՏՐԱՆՍՖԵՐՏՆԵՐ	34619.5	34766.1	100.4
Կրեդիտ	34819.7	34902.0	100.2
Դեբետ	-200.2	-135.9	67.9

ԼՂՀ ՎՃԱՐԱՅԻՆ ՀԱՇՎԵԿՇԻՌ



**Գծապատկեր 1:** Ընթացիկ հաշվի հոդվածների հաշվեկշիռներն ըստ նախնականների (մլն դրամ):

Գծապատկերից ակնհայտ է, որ ԼՂՀ վճարային հաշվեկշիռի ընթացիկ հաշվի պակասուրդը հիմնականում պայմանավորված է ապրանքների պակասուրդի դինամիկայով, որն էլ ապրանքների ներմուծման հետևանք է: Այդ պակասուրդը ցույց է տալիս, որ մեր հանրապետությունը արտադրական ներուժի սակավության հետևանքով քնակչության և հիմնական արտադրական պահանջարկի բավարարումն ապահովում է ներմուծման ծավալների զգալի մեծացման հաշվին: Իսկ ինչ վերաբերում է արտահանման ծավալներին, ներկայումս այն գոհացուցիչ չէ, չնայած որ ի տարբերություն նախորդ տարվա, հաշվետու տարվա արդյունքներով այն աճել է: Ընթացիկ հաշվի պակասուրդի կրճատմանը խոչընդոտում են նաև զուտ գործոնային եկամուտների փոքր ծավալները: Վերջինս, ինչպես նաև ընթացիկ տրանսֆերտների մասին տեղեկությունները, ֆինանսական միջոցների բացակայության պատճառով անհնար է հետազոտել և, հետևաբար, վճարային հաշվեկշիռում այն արտացոլված է միայն վիճակագրական հաշվետվություններով հավաքագրված տվյալների և փորձագիտական գնահատումների հիման վրա: 2009թ. ընթացիկ հաշվի պակասուրդը կազմել է ՀՆԱ-ի 28.1 տոկոսը՝ 2008թ. 26.5 տոկոսի դիմաց:

**Աղյուսակ 2:** 2008-2009թթ. ընթացիկ հաշվի հոդվածների հաշվեկշիռները ՀՆԱ-ի նկատմամբ (տոկոսներով)

	2008թ.	2009թ.
ԸՆԹԱՅԻԿ ՀԱՇԻՎ	26.5	28.1
ԱՊՐԱՆՔՆԵՐ	63.4	60.3
ԾԱՌԱՅՈՒԹՅՈՒՆՆԵՐ	1.5	0.6
ԵԿԱՄՈՒՏՆԵՐ	1.4	1.2
ԸՆԹԱՅԻԿ ՏՐԱՆՍՖԵՐՏՆԵՐ	39.7	34.0

Արտաքին աշխարհից երկրի կախվածության մասին է վկայում տնտեսության բացվածության ցուցանիշը, որը 2009թ. կազմել է 60.8 տոկոս՝ 2008թ. 64.9 տոկոսի դիմաց: Ինչքան բարձր է այս ցուցանիշը, այնքան բացված է համարվում երկրի տնտեսությունը:

### 2.1. Ապրանքների հաշվեկշիռ

Ապրանքների հաշվեկշիռի համար հիմք են հանդիսացել ապրանքների ներմուծման ու արտահանման մասին տեղեկությունները՝ ստացված ԼՂՀ կառավարությանն առնթին հարկային պետական ծառայությունից և վիճակագրական հաշվետվություններով: 2009թ. բացասական հաշվեկշիռն ապրանքների գծով կազմել է 61652.1 մլն դրամ (ներմուծումը՝ ԾՕԲ գներով), որը 2008թ. համեմատ աճել է 11.6 տոկոսով:

2009թ. ԼՂՀ արտաքին առևտրաշրջանառության ծավալը (ներմուծումը՝ ՄԻՖ գներով) կազմել է 107550.2 մլն դրամ (նախորդ տարվա համեմատ աճել է 15.3 տոկոսով):

#### 2.1.1. Արտահանում

2009թ. արտահանման ծավալը կազմել է 21222.5 մլն դրամ՝ 2008թ. 16812.4 մլն դրամի դիմաց:

**Աղյուսակ 3: ԼՂՀ արտահանումն ըստ խոշորացված ապրանքախմբերի 2008-2009թթ. /հազ. ԱՄՆ դոլ./**

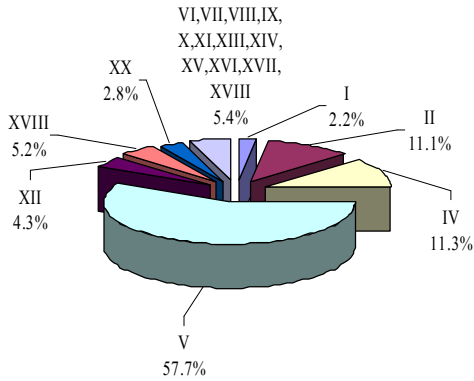
		2008թ.	2009թ.	2009թ. 2008թ. նկատմամբ (%)
	ԸՆԴԱՄԵՆԸ ԱՐՏԱՀԱՆՈՒՄ	55089.3	57341.2	104.1
I	Կենդանի կենդանիներ և կենդանական ծագման արտադրանք	1211.3	2343.7	193.5
II	Բուսական ծագման արտադրանք	6093.3	3553.4	58.3
IV	Պատրաստի սննդի արտադրանք	6227.1	4475.3	71.9
V	Հանքահումքային մթերքներ	31814.4	38539.0	121.1
VI	Քիմիական արտադրության ապրանքներ	-	-	-
VII	Պլաստմասսա և դրանից իրեր, կաուչուկ և ռետինի իրեր	137.7	26.0	18.9
VIII	Կաշվե հումք, կաշի, մորթի և դրանցից	-	2.3	-

		2008թ.	2009թ.	2009թ. 2008թ. նկատմամբ (%)
	պատրաստված իրեր			
IX	Փայտ և փայտյա իրեր	675.2	478.6	70.9
X	Թուղթ և թղթյա իրեր	4.5	-	-
XI	Մանածագործական իրեր	161.3	432.2	2.7անգ.
XII	Կոշկեղեն, հովանոցներ, գլխարկներ	2369.1	2931.6	123.7
XIII	Իրեր քարից, գիպսից, ցեմենտից: Ապակի և դրանից իրեր	188.1	139.5	74.2
XIV	Թանկարժեք և կիսաթանկարժեք քարեր, թանկարժեք մետաղներ և դրանցից իրեր	913.0	3335.7	3.6անգ.
XV	Ոչ թանկարժեք մետաղներ և դրանցից պատրաստված իրեր	694.9	933.2	134.3
XVI	Մեքենաներ, սարքավորումներ և մեխանիզմներ	200.9	48.2	24.0
XVII	Վերգետնյա, օդային և ջրային տրանսպորտի միջոցներ	0.1	28.8	288.0անգ.
XVIII	Սարքեր և ապարատներ	2851.0	-	-
XX	Կահույք, խաղալիքներ և այլ պատրաստի իրեր	1547.4	73.7	4.8

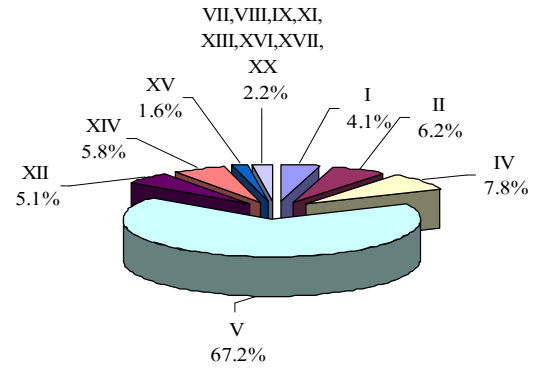
Աղյուսակից ակնհայտ է, որ արտահանման ծավալի մեջ մեծ տեսակարար կշիռ են կազմում հանքահումքային մթերքներ, պատրաստի սննդի արտադրանք, բուսական ծագման արտադրանք, թանկարժեք և կիսաթանկարժեք քարեր, թանկարժեք մետաղներ և դրանցից իրեր ապրանքախմբերը:

2009թ. արտաքին ապրանքաշրջանառության մեջ արտահանման տեսակարար կշիռը (հաշվարկը կատարված է ԱՄՆ դոլարով) կազմել է 19.5 տոկոս՝ 2008թ. 18.1 տոկոսի դիմաց:





2008թ.



2009թ.

**Գծապատկեր 2: Արտահանման կառուցվածքը ըստ ապրանքախմբերի, (տոկոսներով):**

2009թ. 2008թ. նկատմամբ արտահանման ծավալի աճ է արձանագրվել 17 ապրանքախմբերից 7-ի գծով (տրանսպորտային միջոցներ, թանկարժեք քարեր և մետաղներ, մանածագործական իրեր, կենդանի կենդանիներ և կենդանական ծագման արտադրանք, ոչ թանկարժեք մետաղներ և դրանցից իրեր, կոշկեղեն, հովանոցներ, գլխարկներ, հանքահումքային մթերքներ): Միևնույն ժամանակ նախորդ տարվա համեմատ արտահանման ծավալի կտրուկ նվազում է գրանցվել հետևյալ ապրանքախմբերում, կահույք, խաղալիքներ, այլ պատրաստի իրեր՝ 95,2 տոկոսով, պլաստմասսա, կաուչուկ, ռետին և դրանից իրեր՝ 81,1 տոկոսով, մեքենաներ, սարքավորումներ և մեխանիզմներ՝ 76,0 տոկոսով, բուսական ծագման արտադրանք՝ 41,7 տոկոսով, փայտ և փայտյա իրեր՝ 29,1 տոկոսով, պատրաստի սննդի արտադրանք՝ 28,1 տոկոսով, քարից գիպսից և, ցեմենտից իրեր՝ 25,8 տոկոսով:

Արտահանման միջին հակվածությունը՝ արտահանման տնասկարար կշիռը ՀՆԱ-ի մեջ 2009թ. կազմել է 20.4 տոկոս՝ 2008թ. 19.3 տոկոսի դիմաց:

**2.1.2. Ներմուծում**

2009թ. ներմուծման ծավալը կազմել է 86327.7 մլն դրամ՝ 2008թ. 76437.0 մլն դրամի դիմաց:

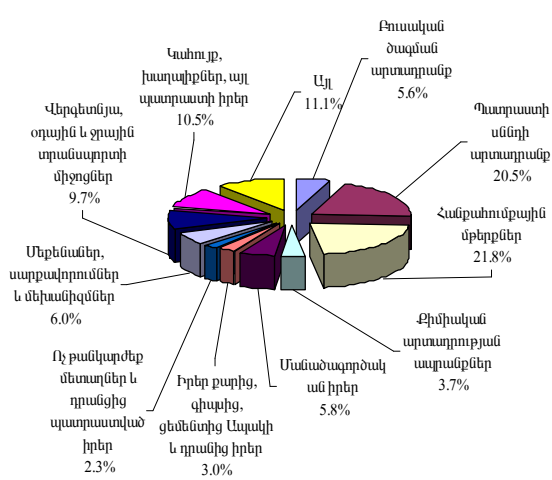
Վերջին տարիներին ներմուծման կառուցվածքում, վերջնական սպառման նշանակության ապրանքատեսակների հետ մեկտեղ, նշանակալի տեղ են սկսել զբաղեցնել նաև կապիտալատար ապրանքատեսակները, ինչը վկայում է տնտեսության ներդրումային միջավայրի բարելավման մասին:

**Աղյուսակ 4: ԼՂՏ ներմուծումն ըստ խոշորացված ապրանքախմբերի 2008-2009թթ. /հազ. ԱՄՆ դոլ./**

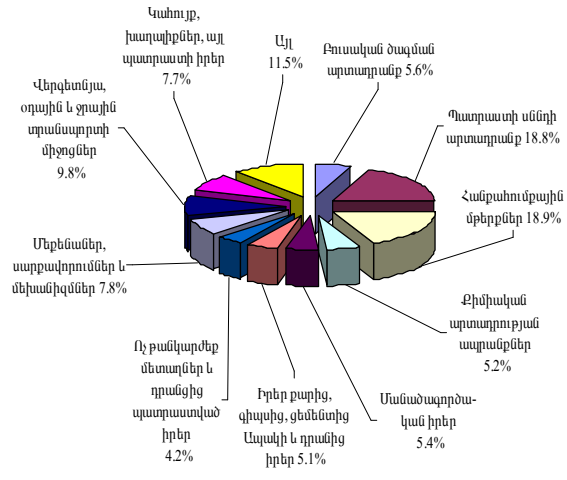
		2008թ.	2009թ.	2009թ. 2008թ. նկատմամբ (%)
	ԸՆԴԱՄԵՆԸ ՆԵՐՄՈՒԾՈՒՄ	249974.6	236626.6	94.7
I	Կենդանի կենդանիներ և կենդանական ծագման արտադրանք	6252.5	8541.6	136.6
II	Բուսական ծագման արտադրանք	14011.5	13362.7	95.4
III	Կենդանական և բուսական ծագման յուղեր և ճարպեր	2950.7	2242.7	76.0
IV	Պատրաստի սննդի արտադրանք	51327.4	44412.3	86.5
V	Հանքահումքային մթերքներ	54459.9	44621.4	81.9
VI	Քիմիական արտադրության ապրանքներ	9202.1	12341.3	134.1
VII	Պլաստմասսա և դրանից իրեր, կաուչուկ և ռետինե իրեր	1371.3	1614.6	117.7
VIII	Կաշվե հումք, կաշի, մորթի և դրանցից պատրաստված իրեր	1095.9	728.5	66.5
IX	Փայտ և փայտյա իրեր	2189.2	2753.0	125.8
X	Թուղթ և թղթյա իրեր	2287.9	2060.7	90.1
XI	Մանածագործական իրեր	14444.3	12830.6	88.8
XII	Կոշկեղեն, հովանոցներ, գլխարկներ	2438.6	2189.1	89.8
XIII	Իրեր քարից, գիպսից, ցեմենտից: Ապակի և դրանից իրեր	7498.5	12178.6	162.4

		2008թ.	2009թ.	2009թ. 2008թ. նկատմամբ (%)
XIV	Թանկարժեք և կիսաթանկարժեք քարեր, թանկարժեք մետաղներ և դրանցից իրեր	1554.6	4350.4	2.8անգ.
XV	Ոչ թանկարժեք մետաղներ և դրանցից պատրաստված իրեր	5863.1	9911.0	169.0
XVI	Մերենաներ, սարքավորումներ և մեխանիզմներ	14880.8	18444.7	123.9
XVII	Վերգետնյա, օդային և ջրային տրանսպորտի միջոցներ	24267.8	23139.9	95.4
XVIII	Սարքեր և ապարատներ	7365.7	2490.6	33.8
XX	Կահույք, խաղալիքներ և այլ պատրաստի իրեր	26339.4	18168.9	69.0
XXI	Արվեստի ստեղծագործություններ, հնաոճ իրեր	173.4	243.6	140.5

Ներմուծման տեսակարար կշիռը արտաքին առևտրաշրջանառության մեջ 2009թ. կազմել է 80.5 տոկոս՝ 2008թ. 81.9 տոկոսի դիմաց:



2008



2009

**Գծապատկեր**  
(տոկոսներով):

3:

Ներմուծման

կառուցվածքը

ըստ

արտանրախախտների

Եթե ըստ խոշորացված ապրանքախմբերի 2009թ. ԼՂՏ ներմուծումը համեմատենք նախորդ տարվա հետ, ապա աճի միտում ունեն հետևյալ ապրանքախմբերը. թանկարժեք քարեր և մետաղները (2,8 անգամ), ոչ թանկարժեք մետաղներ և դրանցից պատրաստված իրերը (69,0 տոկոսով), քարից, գիպսից, ցեմենտից իրերը (62,4 տոկոսով), արվեստի ստեղծագործություններ, հնաճ իրերը (40,5 տոկոսով), կենդանի կենդանիներ և կենդանական ծագման արտադրանքը (36,6 տոկոսով), քիմիական արտադրության ապրանքները (34,1 տոկոսով), փայտ և փայտյա իրերը (25,8 տոկոսով), մեքենաներ և սարքավորումները (23,9 տոկոսով) և այլն: Նկատենք նաև, որ նվազել են սարքեր և ապարատներ, կաշվե հումք, կաշի, մորթի և դրանցից պատրաստված իրեր, կահույք, խաղալիքներ, այլ պատրաստի իրեր, կենդանական և բուսական ծագման յուղեր և ճարպեր, հանքահումքային մթերքներ, պատրաստի սննդի արտադրանք ապրանքախմբերի ներմուծման ծավալները:

Ներմուծման միջին հակվածությունը՝ ներմուծման տեսակարար կշիռը ՀՆԱ-ի մեջ, 2009թ. կազմել է 84.0 տոկոս՝ 2008թ. 87.8 տոկոսի դիմաց:

## 2.2. Ծառայություններ

Ընթացիկ հաշվի ծառայություններ հոդվածը բաղկացած է տրանսպորտային, շինարարական, կապի, համակարգչային, մշակութային և այլ ծառայություններից, ինչպես նաև ճանապարհորդությունից:

2009թ. ծառայությունների գծով հաշվեկշիռը կազմել է -625.7 մլն դրամ, որտեղ 8204.9 մլն դրամը կազմել է արտահանումը, իսկ -8830.6 մլն դրամը՝ ներմուծումը (2008թ. արտահանման 5719.3 մլն դրամի և ներմուծման -7018.4 մլն դրամի դիմաց): 2009թ. 2008թ. համեմատ ծառայությունների բացասական հաշվեկշիռի կրճատումը տեղի է ունեցել ճանապարհորդության, համակարգչային և տեղեկատվական ու այլ գործնական ծառայությունների հաշվեկշիռների հաշվին:

Ծառայությունների հաշվեկշիռի մեջ մեծ տեսակարար կշիռ են կազմում շինարարական ծառայությունները, որոնց գծով արտահանումը կազմել է 5271.71 մլն դրամ:

Տրանսպորտային ծառայությունների բացասական հաշվեկշիռը կազմել է 3559.3 մլն դրամ, ըստ որում արտահանումը 175.8 մլն դրամ, ներմուծումը -3735.1 մլն դրամ: 2008թ. նույնանուն ցուցանիշները կազմել են համապատասխանաբար 177.1 և -3377.8 մլն դրամ:

Ճանապարհորդության հետ կապված ծառայությունների գծով բացասական հաշվեկշիռը 2009թ. աճել է և կազմել 1182.5 մլն դրամ (2008թ. -746.8 մլն դրամի դիմաց), ինչը հիմնականում պայմանավորված է գործնական և անձնական ծառայությունների ներմուծման աճով:

Կապի ծառայությունների գծով 2009թ. հաշվեկշիռը կազմել 837.1 մլն դրամ, որի հիմնական մասը բաժին է ընկնում տեսակոմունիկացիոն ծառայություններին:

2008թ. համեմատ 8.2 տոկոսով նվազել է այլ գործնական ծառայությունների բացասական հաշվեկշիռը և կազմել՝ 824.2 մլն դրամ:

### 2.3. Եկամուտներ

Եկամուտների գծով հաշվեկշիռը ներառում է բոլոր տեսակի ստացված և վճարված եկամուտները և բաղկացած է հիմնականում սեզոնային և սահմանափակ գոտիներում աշխատողների կողմից ԼՂՀ փոխանցված և ԼՂՀ-ից ուղարկված եկամուտներից, ուղղակի, պորտֆելային և այլ ներդրումներից ստացված եկամուտներից (ներառյալ վերաներդրված եկամուտները): Այսպես, եկամուտների հաշվեկշիռը 2009թ. կազմել է -1215.9 մլն դրամ, որից արտահանումը՝ 997.4 մլն դրամ, իսկ ներմուծումը՝ -2213.3 մլն դրամ:

Աշխատողների (ներառյալ սահմանային, սեզոնային և այլ) եկամուտների գծով հաշվեկշիռը 2009թ. կազմել է -316.9 մլն դրամ, այդ թվում՝ արտահանումը 897.0 մլն դրամ, իսկ ներմուծումը՝ -1213.9 մլն դրամ:

Ներդրումներից եկամուտների բացասական հաշվեկշիռը 2009թ. կազմել է 899.0 մլն դրամ՝ 2008թ. 681.8 մլն դրամի դիմաց: Ուղղակի ներդրումներից եկամուտների բացասական հաշվեկշիռը 2009թ. կազմել է 341.2 մլն դրամ, որը 2008թ. համեմատ նվազել է 29.0 տոկոսով: Այլ ներդրումներից եկամուտների բացասական հաշվեկշիռը 2009թ. կազմել է 559.5 մլն դրամ՝ 2008թ. 201.0 մլն դրամի դիմաց: Հարկ է ընդգծել, որ ներդրումներ եկամուտներից հոդվածում ներկայացված տվյալները կապված ուղղակի, պորտֆելային ներդրումների, ինչպես նաև արժեթղթերի գործարքների հետ արտացոլում են հիմնականում բանկային բնագավառի գործարքները:

## 2.4. Ընթացիկ տրանսֆերտներ

2009թ. տրանսֆերտների հաշվեկշիռը կազմել է 34766.1 մլն դրամ և նախորդ տարվա համեմատ աճել է 0.4 տոկոսով: Ընթացիկ տրանսֆերտների մեջ գերակշռում են պետական տրանսֆերտները, որոնք 2009թ. կազմել են 33467.2 մլն դրամ (կամ կազմել է ընթացիկ տրանսֆերտների 96.3 տոկոսը):

Մասնավոր տրանսֆերտների հաշվեկշիռը 2009թ. դրական է և կազմել է 1298.9 դրամ՝ 2008թ. -250.0 մլն դրամի փոխարեն:

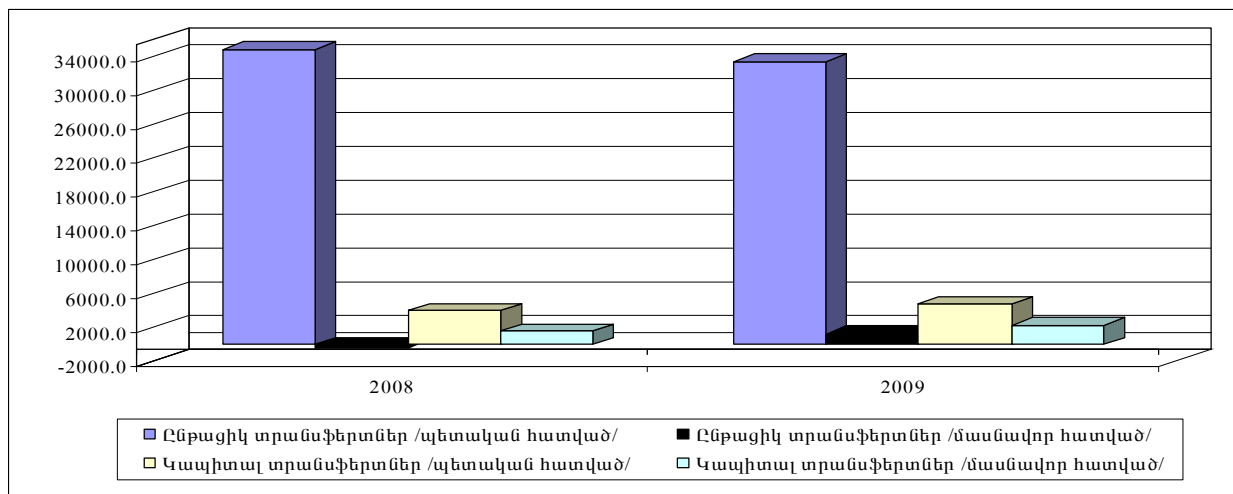
## 3. Կապիտալի և ֆինանսական հաշիվ

### 3.1. Կապիտալի հաշիվ

Կապիտալի հաշվի հաշվեկշիռը 2009թ. կազմել է 7081.5 մլն դրամ և 2008թ. նկատմամբ աճել է 25.5 տոկոսով: Կապիտալի հաշիվը գոյացել է միայն կապիտալ տրանսֆերտներից:

Պետական կառավարման հատվածի կապիտալ տրանսֆերտները 2009թ. կազմել են 4775.0 մլն դրամ կամ ընդհանուր տրանսֆերտների 67.4 տոկոսը (2008թ. նկատմամբ աճել է 18.9 տոկոսով):

Մասնավոր հատվածի կապիտալ տրանսֆերտների գումարը 2009թ. կազմել է 2306.4 մլն դրամ և նախորդ տարվա նկատմամբ աճել է 41.8 տոկոսով:



**Գծապատկեր 4: Ընթացիկ և կապիտալ տրանսֆերտներն ըստ տարիների (մլն դրամ):**

### 3.2. Ֆինանսական հաշիվ

Ֆինանսական հաշիվը հանդիսանում է ընթացիկ հաշվի թղթակցային հաշիվը: Ֆինանսական հաշիվն իր մեջ ներառում է ուղղակի, պորտֆելային և այլ ներդրումները:

Ֆինանսական հաշվի դրական հաշվեկշիռը 2009թ. կազմել է 23633.1 մլն դրամ:

Ինչ վերաբերում է տնտեսության մեջ իրականացված *օտարերկրյա ուղղակի ներդրումների* տեսքով մասնավոր կապիտալի հոսքերին, ապա այստեղ արձանագրվել է աճ. 2009թ. այն կազմել է 2660.6 մլն դրամ և 2008թ. նկատմամբ աճել է 46.7 տոկոսով: Օտարերկրյա ուղղակի ներդրումները հիմնականում կենտրոնացված են արդյունաբերության (հանքագործական, վերամշակող և սննդի), շինարարության ճյուղերում և ծառայությունների ոլորտում (կապ, հյուրանոց):

Օտարերկրյա ուղղակի ներդրումների աշխարհագրական վերլուծությունը ցույց է տալիս, որ կապիտալի ներհոսքը հիմնականում ձևավորվել է ի հաշիվ տասը երկրների՝ Ամերիկայի Միացյալ Նահանգներ, Միացյալ Արաբական Էմիրություններ, Ավստրալիա, Իրանի Իսլամական Հանրապետություն, Իսպանիա, Լիբանան, Շվեյցարիա, Հայաստանի Հանրապետություն, Ռուսաստանի Դաշնություն, Ֆրանսիա:

Տնտեսավարող սուբյեկտների տարածքային կառուցվածքի ուսումնասիրությունը ցույց է տալիս, որ օտարերկրյա ներդրումներով կազմակերպությունները մեծամասամբ կենտրոնացված են Ստեփանակերտ քաղաքում, Մարտակերտի, Ասկերանի և Շուշիի շրջաններում:

Օտարերկրյա ուղղակի ներդրումները մեկ շնչի հաշվով 2009թ. կազմել են 18816.1 դրամ՝ 2008թ. 13870.4 դրամի դիմաց, իսկ ՀՆԱ-ի նկատմամբ կազմել են համապատասխանաբար՝ 2.6 տոկոս և 2.2 տոկոս:

Ինչ վերաբերում է *պորտֆելային ներդրումներին*, ապա այս հոդվածում ընդգրկված բոլոր տվյալները հանդիսանում են բանկային համակարգի գործարքների արդյունք: 2009թ. զուտ հաշվեկշիռը դրական է 3252.4 մլն դրամով:

*Այլ ներդրումների* դրական հաշվեկշիռը 2009թ. կազմել է 17720.1 մլն դրամ, որտեղ -106047.7 մլն դրամը՝ ակտիվներն են, իսկ 123767.8 մլն դրամը՝ պարտավորությունները: 2008թ. համեմատ ակտիվներն աճել են 25.1 տոկոսով, իսկ պարտավորությունները՝ 21.5 տոկոսով: Այլ ներդրումներում կարևորագույն գործարքներից են հանդիսանում վարկային ներդրումները, այսինքն՝ արտաքին պարտքը: 2009թ. այն կազմել է 33139.9 մլն դրամ 2008թ. 26902.8 մլն դրամի դիմաց:

ԼՂՀ ՎՃԱՐԱՅԻՆ ՀԱՇՎԵԿՇԻՌ

Պետության կողմից ներգրավված արտաքին վարկային միջոցները լրիվությամբ տրամադրվել են Հայաստանի Հանրապետության կողմից: Այն 2009թ. ՀՆԱ-ի նկատմամբ կազմել է 32.4 տոկոս՝ 2008թ. 30.9 տոկոսի դիմաց:

ԼԵՌՆԱՅԻՆ ՂԱՐԱԲԱՂԻ ՀԱՆՐԱՊԵՏՈՒԹՅԱՆ ԱԶԳԱՅԻՆ  
ՎԻՃԱԿԱԳՐԱԿԱՆ ԾԱՌԱՅՈՒԹՅՈՒՆ

ՎՃԱՐԱՅԻՆ ՀԱՇՎԵԿՇՈՒԻ, ԱՐՏԱՔԻՆ ԱՌԵՎՏՐԻ ԵՎ  
ԳՆԵՐԻ ՎԻՃԱԿԱԳՐՈՒԹՅԱՆ ԲԱԺԻՆ  
հեռ. 94 47 31



ԼՂՀ վճարային հաշվեկշռի վերլուծական ներկայացումը  
2009թվականին

	մյն դրամ
	2009թ.
Ա. ԸՆԹԱՅԻՆ ՀԱՇՎ ՎՃԱՐԱՅԻՆ Ե ԽԱՄՔԻ	-28727.6
Ապրանքներ	21222.5
կրնդիտ	
Արտահանում ԾՕԲ	21222.5
Այլք	0.0
Ապրանքներ	-82874.6
դեբետ	
Ներմուծում ԾՕԲ	-82874.6
Այլք	0.0
Հաշվեկշռ ապրանքների գծով	-61652.1
Ծառայություններ	8204.9
կրնդիտ	
Տրանսպորտային	175.8
Այլք	8029.1
Ծառայություններ	-8830.6
դեբետ	
Տրանսպորտային	-3735.1
Այլք	-5095.5
Հաշվեկշռ ծառայությունների գծով	-625.7
Հաշվեկշռ ապրանքների և ծառայությունների գծով	-62277.8
Եկամուտներ	997.4
կրնդիտ	
Եկամուտներ	-2213.3
դեբետ	
Հաշվեկշռ եկամուտների գծով	-1215.9
Հաշվեկշռ ապրանքների, ծառայությունների և եկամուտների գծով	-63493.7
Ընթացիկ տրանսֆերտներ	34902.0
կրնդիտ	
Ընթացիկ տրանսֆերտներ	-135.9
դեբետ	
Հաշվեկշռ տրանսֆերտների գծով	34766.1
Բ. ԿԱՊԻՏԱԼԻ ՀԱՇՎ ՎՃԱՐԱՅԻՆ Ե ԽԱՄՔԻ	7081.5
Կապիտալի հաշիվ	7081.5
կրնդիտ	
Կապիտալի հաշիվ	0.0
դեբետ	
Ընդամենը խումբ Ա+Բ	-21646.1

ԼՂՀ ՎՃԱՐԱՅԻՆ ՀԱՇՎԵԿԾԻՌ

	2009թ.
<b>Գ. ՖԻՆԱՆՍԱԿԱՆ ՀԱՇԻՎ, առանց Ե խմբի</b>	<b>23633.1</b>
Ուղղակի ներդրումներ այլ երկրներ	0.0
Ուղղակի ներդրումներ այլ երկրներից	2660.6
Պորտֆելային ներդրումներից ակտիվներ	0.0
Կապիտալի արժեթղթեր	0.0
Պարտքի արժեթղթեր	0.0
Պորտֆելային ներդրումներից պարտավորություններ	3252.4
Կապիտալի արժեթղթեր	2911.4
Պարտքի արժեթղթեր	341.0
Ակտիվներ այլ ներդրումներից	-106047.7
Դրամավարկային կարգավորման մարմիններ	0.0
Պետական կառավարման մարմիններ	-63788.1
Բանկեր	-2838.8
Այլ հատվածներ	-39420.8
Պասիվներ այլ ներդրումներից	123767.8
Դրամավարկային կարգավորման մարմիններ	0.0
Պետական կառավարման մարմիններ	45631.8
Բանկեր	858.4
Այլ հատվածներ	77277.6
<b>ԸՆԴԱՄԵՆԸ, խումբ Ա-ից մինչև Գ</b>	<b>1987.0</b>
<b>Դ. ՄԽԱԼՆԵՐ ԵՎ ԲԱՅԹՈՂՈՒՄՆԵՐ ՄԱՔՈՒՐ</b>	<b>-1987.0</b>
	0.0
Ընդամենը, խումբ Ա-ից Դ (ընդհանուր հաշվեկշիռ)	<b>0.0</b>
<b>Ե. Ֆինանսական հոդվածներ</b>	<b>0.0</b>
Պահուստային ակտիվներ	0.0
Ֆոնդի վարկի օգտագործում	0.0
Հատուկ ֆինանսավորում	0.0

Հափնիված2

ԼՂՀ վճարային հաշվեկշռի վերլուծական ներկայացումը  
2002-2009թվականներին

(հազ. ԱՄՆ դոլար )

	2002	2003	2004	2005	2006 <sup>#</sup>	2007	2008	2009
Ա. ԸՆԹԱՅԻԿ ՀԱՇԻՎ առանց Ե խմբի	-4226.7	-3959.5	-16430.8	-14566.2	-27037.6	-57403,1	-75321.9	-81017.9
Ապրանքներ կրեդիտ	14150.8	29423.8	38963.7	37945.7	45331.2	72584,5	55088.2	57338.9
Արտահանում ԽՕԲ	14150.8	29423.8	38963.7	37945.7	45331.2	72584,5	55088.2	57338.9
Այլք	0.0	0.0	0.0	0.0	0.0	0,0	0.0	0.0
Ապրանքներ դեբետ	-46193.1	-52523.5	-73649.0	-90827.6	-108704.8	-184811,9	-235588.6	-227152.9
Ներմուծում ԽՕԲ	-46193.1	-52523.5	-73649.0	-90827.6	-108704.8	-184811,9	-235588.6	-227152.9
Այլք	0.0	0.0	0.0	0.0	0.0	0,0	0.0	0.0
Հաշվեկշիռ ապրանքների գծով	-32042.3	-23099.6	-34685.3	-52881.9	-63373.6	-112227,4	-180500.4	-169814.0
Ծառայություններ կրեդիտ	9468.2	3563.3	3865.7	12288.4	9582.9	12817,2	18770.1	22058.5
Տրանսպորտային	77.0	103.0	55.6	24.2	129.5	176,4	579.9	474.3
Այլք	9391.2	3460.3	3810.1	12264.2	9453.3	12640,8	18190.2	21584.2
Ծառայություններ դեբետ	-4006.5	-4885.2	-7226.0	-7731.9	-9411.7	-13637,1	-22962.9	-24057.3
Տրանսպորտային	-1903.2	-2346.7	-3350.9	-4170.7	-4857.8	-7852,5	-11051.7	-10221.2
Այլք	-2103.3	-2538.5	-3875.1	-3561.2	-4553.9	-5784,6	-11911.2	-13836.2
Հաշվեկշիռ ապրանքների և ծառայությունների գծով	-26580.7	-24421.4	-38045.6	-48325.4	-63202.4	-113047,3	-184693.2	-171812.8
Եկամուտներ կրեդիտ	690.7	575.2	751.0	994.5	1799.1	1821,6	3015.5	2702.2
Եկամուտներ դեբետ	-410.8	-1218.4	-3149.4	-2367.5	-4232.5	-5718,8	-6946.6	-6017.3
Հաշվեկշիռ ապրանքների, ծառայությունների և եկամուտների գծով	-26300.8	-25064.6	-40444.0	-49698.3	-65635.7	-116944,5	-188624.3	-175127.9
Ընթացիկ տրանսֆերտներ կրեդիտ	22195.8	21472.2	24369.1	35411.7	38945.4	59835,0	113956.4	94477.0
Ընթացիկ տրանսֆերտներ դեբետ	-121.8	-367.0	-355.8	-279.7	-347.3	-293,5	-654.0	-367.0
Բ. ԿԱՊԻՏԱԼԻ ՀԱՇԻՎ առանց Ե խմբի	4102.7	2995.0	6917.0	10229.5	14853.3	12088,9	18496.5	19389.0
Կապիտալի հաշիվ կրեդիտ	4102.7	2995.0	6917.0	10229.5	14853.0	12088,9	18496.5	19389.0
Կապիտալի հաշիվ դեբետ	0.0	0.0	0.0	0.0	0.0	0,0	0.0	0.0

ԼՂՀ ՎՃԱՐԱՅԻՆ ՀԱՇՎԵԿՇԻՌ

	2002	2003	2004	2005	2006 <sup>#</sup>	2007	2008	2009
Ընդամենը խումբ Ա+Բ	-124.0	-964.5	-9513.8	-4336.7	-12184.3	-45314,2	-56825.5	-61628.9
Գ. ՖԻՆԱՆՍԱԿԱՆ ՀԱՇՎ, առանց Ե խմբի	-4956.2	-1146.7	7150.8	18060.6	5098.7	45635,1	60899.3	67163.2
Ուղղակի ներդրումներ այլ երկրներ	0.0	0.0	0.0	0.0	0.0	0,0	0.0	0.0
Ուղղակի ներդրումներ այլ երկրներից	7437.4	4958.3	4350.7	145.6	-3153.7	-11777,8	5917.8	7010.8
Պորտֆելային ներդրումներից ակտիվներ	0.0	0.0	0.0	0.0	0.0	0,0	0.0	0.0
Կապիտալի արժեթղթեր	0.0	0.0	0.0	0.0	0.0	0,0	0.0	0.0
Պարտքի արժեթղթեր	0.0	0.0	0.0	0.0	0.0	0,0	0.0	0.0
Պորտֆելային ներդրումներից պարտավորություններ	339.9	904.0	404.9	699.1	1132.9	-5,8	-596.1	8573.8
Կապիտալի արժեթղթեր	177.4	564.2	435.7	847.8	517.1	35,8	0.0	7573.3
Պարտքի արժեթղթեր	162.5	339.9	-30.7	-148.7	615.8	-41,6	-596.1	1000.5
Ակտիվներ այլ ներդրումներից	-67299.7	-72543.6	-105769.2	-95309.7	-113418.7	-184309,8	-277560.6	-288302.9
Դրամավարկային կարգավորման մարմիններ	0.0	0.0	0.0	0.0	0.0	0,0	0.0	0.0
Պետական կառավարման մարմիններ	-28125.5	-27029.6	-36012.7	-55636.9	-68475.4	-110387,9	-190324.6	-174329.5
Բանկեր	-2394.9	-5338.6	-14863.4	11756.9	4899.4	13560,1	2737.8	-7803.6
Այլ հատվածներ	-36779.4	-40175.5	-54893.0	-51429.7	-49842.7	-87482,0	-89973.8	-106169.8
Պասիվներ այլ ներդրումներից	54566.3	65534.6	108164.4	112525.7	120538.3	241728,5	333138.3	339881.6
Դրամավարկային կարգավորման մարմիններ	0.0	0.0	0.0	0.0	0.0	0,0	0.0	0.0
Պետական կառավարման մարմիններ	16661.1	19859.2	27422.4	36360.5	48172.8	75451,8	105864.8	125755.4
Բանկեր	782.0	3880.4	14868.5	-11312.7	-4216.9	1383,1	-382.7	2774.0
Այլ հատվածներ	37123.2	41795.0	65873.5	87477.8	76582.4	164893,6	227656.2	211352.1
ԸՆԴԱՄԵՆՆԸ, խումբ Ա-ից մինչև Գ	-5080.2	-2111.2	-2363.0	13723.8	-7085.6	320,9	4073.9	5534.3
Դ. ՍԽԱԼՆԵՐ ԵՎ ԲԱՅԹՈՂՈՒՄՆԵՐ ՄԱՔՈՒՐ	5080.2	2111.2	2363.0	-13723.8	7085.6	-320,9	-4073.9	-5534.3
Ընդամենը, խումբ Ա-ից Դ (ընդհանուր հաշվեկշիռ)	0.0	0.0	0.0	0.0	0.0	0.0	0.0	0.0
Ե. Ֆինանսական հոդվածներ	0.0	0.0	0.0	0.0	0.0	0.0	0.0	0.0
Պահուստային ակտիվներ	0.0	0.0	0.0	0.0	0.0	0.0	0.0	0.0
Ֆոնդի վարկի օգտագործում	0.0	0.0	0.0	0.0	0.0	0.0	0.0	0.0
Հատուկ ֆինանսավորում	0.0	0.0	0.0	0.0	0.0	0.0	0.0	0.0

ԼՂՀ վճարային հաշվեկշռի վերլուծական ներկայացումը  
2007-2009 թվականներին ըստ նախադասակարգի

(հազ. ԱՄՆ դոլար )

	2007				2008				2009			
	I	II	III	IV	I	II	III	IV	I	II	III	IV
Ա. ԸՆԹԱՅԻԿ ՀԱՇՎ առանց Ե լամբի	-9923,9	-15413,8	-2081,7	-29983,7	-21425,0	-25058,1	-7478,9	-21360,0	-31649,1	-20413,8	-22952,7	-6002,3
Ապրանքներ կրեդիտ	13582,8	18385,5	22767,5	17848,6	9861,8	12700,0	22793,4	9732,9	7065,9	15917,2	15498,9	18856,9
Արտահանում ԿՕԲ	13582,8	18385,5	22767,5	17848,6	9861,8	12700,0	22793,4	9732,9	7065,9	15917,2	15498,9	18856,9
Այլք	0,0	0,0	0,0	0,0	0,0	0,0	0,0	0,0	0,0	0,0	0,0	0,0
Ապրանքներ դեբետ	-33746,1	-42970,9	-46433,8	-61661,0	-42141,9	-53426,7	-64503,7	-75516,3	-51634,6	-51981,5	-58214,3	-65322,5
Ներմուծում ԿՕԲ	-33746,1	-42970,9	-46433,8	-61661,0	-42141,9	-53426,7	-64503,7	-75516,3	-51634,6	-51981,5	-58214,3	-65322,5
Այլք	0,0	0,0	0,0	0,0	0,0	0,0	0,0	0,0	0,0	0,0	0,0	0,0
Հաշվեկշռ ապրանքների գծով	-20163,3	-24585,4	-23666,3	-43812,4	-32280,0	-40726,7	-41710,4	-65783,4	-44568,7	-36064,3	-42715,4	-46465,6
Ծառայություններ կրեդիտ	2248,5	955,3	6874,1	2739,4	650,7	2683,3	8617,0	6819,1	1588,4	7306,3	6778,3	6385,6
Տրանսպորտային	16,3	55,4	77,7	27,0	123,4	190,2	217,2	49,0	20,4	225,1	189,9	38,9
Այլք	2232,2	899,9	6796,4	2712,4	527,3	2493,1	8399,8	6770,1	1567,9	7081,2	6588,4	6346,7
Ծառայություններ դեբետ	-2389,5	-2916,4	-3757,2	-4574,1	-3695,6	-5962,2	-6982,6	-6322,5	-4286,5	-5637,4	-7363,6	-6769,8
Տրանսպորտային	-1367,9	-1837,2	-2069,0	-2578,4	-1871,3	-2554,5	-3340,9	-3285,0	-2167,6	-2366,5	-2851,8	-2835,3
Այլք	-1021,5	-1079,1	-1688,2	-1995,7	-1824,2	-3407,7	-3641,7	-3037,5	-2118,9	-3270,9	-4511,8	-3934,5
Հաշվեկշռ ապրանքների և ծառայությունների գծով	-20304,3	-26546,5	-20549,4	-45647,1	-35324,9	-44005,7	-40075,9	-65286,8	-47266,9	-34395,4	-43300,7	-46849,8
Եկամուտներ կրեդիտ	342,6	418,7	479,1	581,2	446,4	556,3	801,8	1211,0	435,3	407,4	854,7	1004,8

ԼՂՀ ՎՃԱՐԱՅԻՆ ՀԱՇՎԵԿՇԻՌ

	2007				2008				2009			
	I	II	III	IV	I	II	III	IV	I	II	III	IV
Եկամուտներ												
դնքեն	-1067,3	-1090,9	-1785,5	-1775,2	-1287,9	-1490,0	-1901,9	-2266,7	-1177,9	-1828,3	-435,5	-2575,6
Հաշվեկշիռ ապրանքների, ծառայությունների և եկամուտների գծով	-21029,0	-27218,7	-21855,8	-46841,1	-36166,4	-44939,4	-41176,0	-66342,5	-48009,5	-35816,3	-42881,5	-48420,6
Ընթացիկ տրանսֆերտներ												
կրեդիտ	11148,6	11898,3	19900,2	16887,9	14802,3	20087,8	33813,5	45252,8	16396,4	15532,9	20036,2	42511,5
Ընթացիկ տրանսֆերտներ												
դնքեն	-43,4	-93,4	-126,2	-30,5	-60,9	-206,5	-116,4	-270,3	-36,0	-130,4	-107,4	-93,2
Բ. ԿԱՊԻՏԱԼԻ ՀԱՇՎ անաց Ե խմբի	609,8	1463,2	6014,6	4001,2	1639,6	3732,2	7291,1	5833,6	3704,2	4015,3	8327,5	3342,0
կապիտալի հաշիվ												
կրեդիտ	609,8	1463,2	6014,6	4001,2	1639,6	3732,2	7291,1	5833,6	3704,2	4015,3	8327,5	3342,0
կապիտալի հաշիվ												
դնքեն	0,0	0,0	0,0	0,0	0,0	0,0	0,0	0,0	0,0	0,0	0,0	0,0
Ընդամենը խումբ Ա+Բ	-9314,0	-13950,6	3932,9	-25982,4	-19785,5	-21325,8	-187,8	-15526,4	-27944,9	-16398,5	-14625,2	-2660,3
Գ. ՖԻՆԱՆՍԱԿԱՆ ՀԱՇՎ, անաց Ե խմբի	9352,5	14007,5	-3844,3	26119,3	20683,6	22358,3	1566,3	16291,1	29746,3	17373,7	16410,0	3633,1
Ուղղակի ներդրումներ այլ երկրներ	0,0	0,0	0,0	0,0	0,0	0,0	0,0	0,0	0,0	0,0	0,0	0,0
Ուղղակի ներդրումներ այլ երկրներից	-267,0	112,3	47,0	-11670,0	-314,0	2553,9	321,7	3356,2	-270,9	2124,7	1773,8	3383,2
Պորտֆելային ներդրումներից ակտիվներ	0,0	0,0	0,0	0,0	0,0	0,0	0,0	0,0	0,0	0,0	0,0	0,0
կապիտալի արժեթղթեր	0,0	0,0	0,0	0,0	0,0	0,0	0,0	0,0	0,0	0,0	0,0	0,0
Պարտքի արժեթղթեր	0,0	0,0	0,0	0,0	0,0	0,0	0,0	0,0	0,0	0,0	0,0	0,0

ԼՂՀ ՎՃԱՐՍՅԻՆ ՀԱՇՎԵԿՇԻՌ

	2007				2008				2009			
	I	II	III	IV	I	II	III	IV	I	II	III	IV
Պորտֆելային ներդրումներից պարտավորություններ	654,9	-387,8	-88,5	-184,5	100,8	220,1	-233,0	-684,1	651,7	125,7	295,6	7500,8
Կապիտալի արժեթղթեր	35,8	0,0	0,0	0,0	0,0	0,0	0,0	0,0	0,0	0,0	0,0	7573,3
Պարտքի արժեթղթեր	619,1	-387,8	-88,5	-184,5	100,8	220,1	-233,0	-684,1	651,7	125,7	295,6	-72,5
Ակտիվներ այլ ներդրումներից	-34514,9	-42712,8	-69998,5	-37083,6	-43686,9	-54835,8	-93038,6	-85999,3	-49156,0	-69873,0	-77857,8	-91416,1
Դրամավարկային կարգավորման մարմիններ	0,0	0,0	0,0	0,0	0,0	0,0	0,0	0,0	0,0	0,0	0,0	0,0
Պետական կառավարման մարմիններ	-21196,6	-21935,4	-36273,9	-30982,0	-32874,1	-38339,9	-59954,3	-59156,3	-37034,9	-37274,4	-44959,9	-55060,3
Բանկեր	-2454,8	2774,3	362,8	12877,9	1113,9	9642,7	-4323,4	-3695,3	-2297,0	-824,1	-1223,8	-3458,7
Այլ հատվածներ	-10863,4	-23551,7	-34087,4	-18979,4	-11926,7	-26138,6	-28760,9	-23147,7	-9824,1	-31774,5	-31674,0	-32897,2
Պասիվներ այլ ներդրումներից	43479,6	56995,9	66195,7	75057,3	64583,7	74420,1	94516,2	99618,3	78521,6	84996,3	92198,4	84165,3
Դրամավարկային կարգավորման մարմիններ	0,0	0,0	0,0	0,0	0,0	0,0	0,0	0,0	0,0	0,0	0,0	0,0
Պետական կառավարման մարմիններ	18136,4	17269,7	20653,5	19392,2	25249,9	25824,4	28988,8	25801,7	32038,1	28264,0	36694,4	28758,9
Բանկեր	2463,9	-1743,9	592,7	70,4	308,5	-10701,2	4536,3	5473,7	2910,2	1718,0	1085,3	-2939,5
Այլ հատվածներ	22879,2	41470,1	44949,6	55594,7	39025,3	59296,9	60991,1	68343,0	43573,3	55014,3	54418,6	58345,9
ԸՆԴԱՄԵՆԸ, խումբ Ա-ից մինչև Գ	38,5	56,9	88,6	136,9	898,2	1032,5	1378,5	764,7	1801,4	975,2	1784,8	972,9
Դ. ՍԽԱԼՆԵՐ ԵՎ ԲԱՅԹՈՂՈՒՄՆԵՐ ՄԱՔՈՒՐ	-38,5	-56,9	-88,6	-136,9	-898,2	-1032,5	-1378,5	-764,7	-1801,4	-975,2	-1784,8	-972,9
Ընդամենը, խումբ Ա-ից Դ (ընդհանուր հաշվեկշիռ)	0,0	0,0	0,0	0,0	0,0	0,0	0,0	0,0	0,0	0,0	0,0	0,0
Ե. Ֆինանսական հոդվածներ	0,0	0,0	0,0	0,0	0,0	0,0	0,0	0,0	0,0	0,0	0,0	0,0
Պահուստային ակտիվներ	0,0	0,0	0,0	0,0	0,0	0,0	0,0	0,0	0,0	0,0	0,0	0,0
Ֆոնդի վարկի օգտագործում	0,0	0,0	0,0	0,0	0,0	0,0	0,0	0,0	0,0	0,0	0,0	0,0
Հատուկ ֆինանսավորում	0,0	0,0	0,0	0,0	0,0	0,0	0,0	0,0	0,0	0,0	0,0	0,0