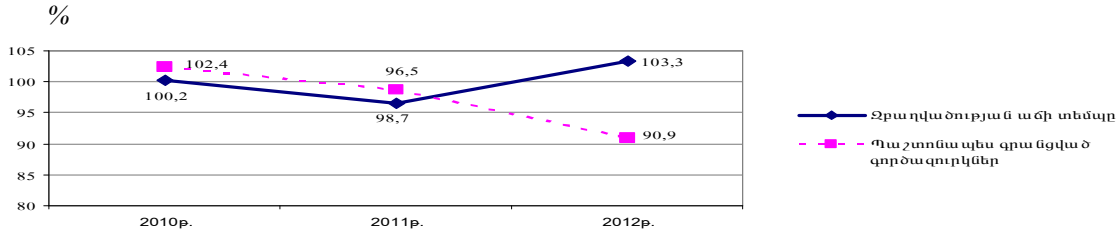


**1.4. ԱՇԽԱՏԱՆՔԻ ՇՈՒԿԱՅԻ ՑՈՒՑԱՆԻՇՆԵՐ**

**1.4.1. Զբաղվածություն**

Տնտեսապես ակտիվ բնակչության կազմը, հունվար-հունիսին

Գնահատական	Տնտեսապես ակտիվ բնակչություն, մարդ	աղբյուր՝		Գործազրկության մակարդակը, %
		զբաղվածների թվաքանակը, մարդ	պաշտոնապես գրանցված գործազուրկների թվաքանակը, մարդ	
2009թ.	61251	57818	3433	5.6
2010թ.	61474	57960	3514	5.7
2011թ.	60619	57228	3391	5.6
2012թ.	62180	59097	3083	5.0



**Աշխատուժի առաջարկն ըստ ամիսների**

	Աշխատանք փնտրողներ		նրանցից՝ չզբաղվածներ		որոնցից՝ գործազուրկներ	
	ընդամենը, մարդ	2011թ. նույն ամսվա նկատմամբ, %	ընդամենը, մարդ	2011թ. նույն ամսվա նկատմամբ, %	ընդամենը, մարդ	2011թ. նույն ամսվա նկատմամբ, %
հունվար	3463	95.7	3454	95.7	3279	95.6
փետրվար	3442	94.7	3433	94.7	3257	94.6
մարտ	3436	94.6	3432	94.7	3252	94.3
ապրիլ	3388	93.7	3384	93.8	3191	93.0
մայիս	3315	92.0	3311	92.1	3114	91.5
հունիս	3300	91.8	3296	91.9	3083	90.9

2012թ. հունվար-հունիսին ԼՂՀ-ում գործազրկության մակարդակը, հաշվարկված որպես զբաղվածության ծառայություններում գրանցված գործազուրկների և տնտեսապես ակտիվ բնակչության (զբաղվածներ և գործազուրկներ) հարաբերակցություն, կազմել է 5.0 տոկոս:

2012թ. հունվար-հունիսին տնտեսապես ակտիվ բնակչության թվաքանակը հանրապետությունում ըստ գնահատման կազմել է 62180\* մարդ:

2012թ. հունվար-հունիսին, ըստ վիճակագրական տեղեկություններ տրամադրողներից ստացված տվյալների և գնահատման՝ հանրապետությունում զբաղվածների թվաքանակը կազմել է 59097 մարդ, որի 80.6 տոկոսը կամ 47616 մարդ վարձու աշխատողներ են (ներառյալ անհատ ձեռնարկատերերը), իսկ 19.4 տոկոսը կամ 11481 մարդ հանդիսանում են ինքնազբաղվածներ, մասնավորապես գյուղատնտեսությունում:

**Զբաղվածների (վարձու աշխատողների) միջին ցուցակային թվաքանակն ըստ տնտեսության ճյուղերի**

	2011թ. հունվար-հունիս	2012թ. հունվար-հունիս	Բացարձակ աճը, (նվազումը «-» նշանով)	/մարդ/ Աճի տեմպը, %
<b>ԸՆԴԱՄԵՆԸ ԼՂՀ</b>	<b>45860</b>	<b>47616</b>	<b>1756</b>	<b>103.8</b>
Արդյունաբերություն	5276	5631	355	106.7
Գյուղատնտեսություն	2985	3208	223	107.5
Անտառտնտեսություն	200	200	0	100.0
Շինարարություն	3871	3964	93	102.4
Տրանսպորտ	774	806	32	104.1
Կապ	1235	1243	8	100.6

\* Տնտեսապես ակտիվ բնակչության թվաքանակն իրենից ներկայացնում է զբաղված և պաշտոնապես գրանցված գործազուրկ բնակչության թվաքանակների հանրագումար: Զբաղված բնակչության թվաքանակի հաշվառումը կատարվել է վիճակագրական տեղեկություններ տրամադրողներից ամսական պարբերականությամբ ստացվող պետական վիճակագրական հաշվետվությունների տվյալների, ինքնազբաղվածների (ներառյալ գյուղական տնտեսություններում զբաղվածները՝ հաշվի առնելով շրջկենտրոնների բնակչությունը) թվաքանակի հիման վրա:

ԻՐԱԿԱՆ ՀԱՏՎԱԾ

	2011թ. հունվար-հունիս	2012թ. հունվար-հունիս	Բացարձակ աճը, (նվազումը «->» նշանով)	Աճի տեմպը, %
Առևտուր	4819	4888	69	101.4
Բնակկոմտնտ. և կենցաղապասարկում	2214	2331	117	105.3
Առողջապահություն	2513	2496	-17	99.3
Սոցիալական ապահովություն և ապահովագրություն	110	112	2	101.8
Ֆիզկուլտուրա և սպորտ	210	223	13	106.2
Կրթություն	9246	9574	328	103.5
Մշակույթ և արվեստ	1528	1497	-31	98.0
Գիտություն և գիտական սպասարկում	149	156	7	104.7
Ֆինանսներ և վարկ	517	654	137	126.5
Կառավարում և պաշտպանություն	9249	9600	351	103.8
Հասարակական կազմակերպություններ	553	611	58	110.5
Այլ ճյուղեր	411	422	11	102.7

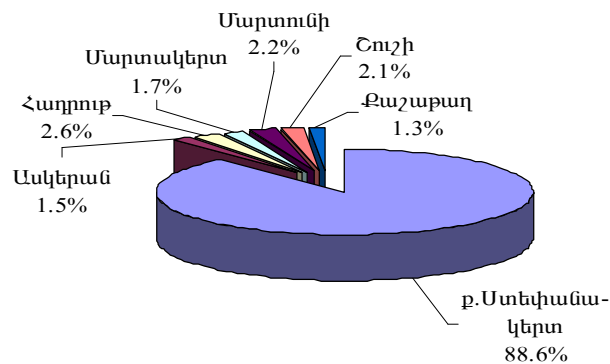
2012թ. հուլիսի 1-ի դրությամբ ԼՂՀ սոցիալական ապահովության նախարարության աշխատանքի և զբաղվածության բաժնում հաշվառման են կանգնել 3296 չզբաղված քաղաքացիներ, որոնց 93.5 տոկոսը ստացել են գործազուրկի կարգավիճակ: Չզբաղված քաղաքացիների թվաքանակը նախորդ տարվա համապատասխան ժամանակաշրջանի նկատմամբ նվազել է 8.1 տոկոսով:

Աշխատուժի առաջարկի դինամիկան ըստ հանրապետության շրջանների

/մարդ/

	2011թ. հուլիսի 1-ի դրությամբ		2012թ. հուլիսի 1-ի դրությամբ		2012թ. հուլիսի 1-ի դրությամբ տվյալները տոկոսով 2011թ. հուլիսի 1-ի դրությամբ տվյալների նկատմամբ	
	աշխատանք փնտրող քաղաքա- ցիների թվաքանակը, մարդ	նրանցից՝ գործա- զուրկներ	աշխատանք փնտրող քաղաքա- ցիների թվաքանակը, մարդ	նրանցից՝ գործա- զուրկներ	աշխատանք փնտրող քաղաքա- ցիների թվաքանակը, մարդ	նրանցից՝ գործա- զուրկներ
<b>Ընդամենը</b>	<b>3595</b>	<b>3391</b>	<b>3300</b>	<b>3083</b>	<b>91.8</b>	<b>90.9</b>
ք.Ստեփանակերտ	2930	2907	2748	2733	93.8	94.0
Ասկերան	65	65	46	46	70.8	70.8
Հաղրուք	81	81	81	80	100.0	98.8
Մարտակերտ	180	104	129	53	71.7	51.0
Մարտունի	122	70	129	68	105.7	97.1
Շուշի	105	95	75	64	71.4	67.4
Քաշաթաղ	112	69	92	39	82.1	56.5

Գործազուրկների կառուցվածքն ըստ շրջանների  
2012թ. հուլիսի 1-ի դրությամբ



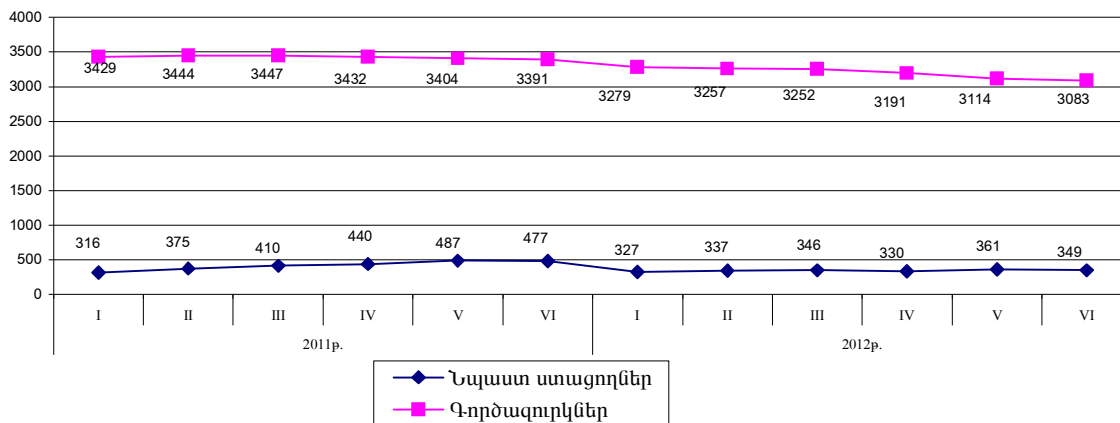
2012թ. հուլիսի 1-ի դրությամբ գրանցված 3083 գործազուրկներից միայն 11.3 տոկոսն է հանդիսանում նպաստառու, որը նախորդ տարվա համապատասխան ժամանակահատվածի համեմատ նվազել է 128-ով կամ 26.8 տոկոսով:

Գործազուրկների և նպաստառու գործազուրկների  
թվաքանակների դինամիկան ըստ շրջանների

/մարդ/

	Գործազուրկների թվաքանակը		այդ թվում՝ նպաստառու	
	2011թ. հուլիսի 1-ի դրությամբ	2012թ. հուլիսի 1-ի դրությամբ	2011թ. հուլիսի 1-ի դրությամբ	2012թ. հուլիսի 1-ի դրությամբ
<b>Ընդամենը</b>	<b>3391</b>	<b>3083</b>	<b>477</b>	<b>349</b>
բ.Ստեփանակերտ	2907	2733	348	234
Ասկերան	65	46	13	13
Հաղրուք	81	80	22	15
Մարտակերտ	104	53	12	18
Մարտունի	70	68	26	13
Շուշի	95	64	38	26
Քաջաթաղ	69	39	18	30

Գործազուրկների և նպաստառու գործազուրկների դինամիկան ըստ ամիսների (մարդ)



Գործազուրկների տարիքային և կրթական կազմի վերաբերյալ տվյալների դինամիկան ըստ սեռի

/մարդ/

	2011թ. հուլիսի 1-ի դրությամբ			2012թ. հուլիսի 1-ի դրությամբ		
	ընդամենը	կանայք	տղամարդիկ	ընդամենը	կանայք	տղամարդիկ
<b>Ընդամենը գործազուրկներ</b>	<b>3391</b>	<b>3209</b>	<b>182</b>	<b>3083</b>	<b>2960</b>	<b>123</b>
այդ թվում՝ ըստ տարիքային խմբերի						
մինչև 18	-	-	-	-	-	-
18-22	89	83	6	50	43	7
22-30	1018	959	59	1092	1037	55
30-50	1819	1763	56	1470	1461	9
50 և բարձր	465	404	61	471	419	52
ըստ կրթության						
բարձրագույն	501	443	58	449	424	25
միջնակարգ մասնագիտական	1107	1050	57	1188	1131	57
միջնակարգ (լրիվ) ընդհանուր	1712	1655	57	1391	1362	29
հիմնական ընդհանուր	71	61	10	55	43	12

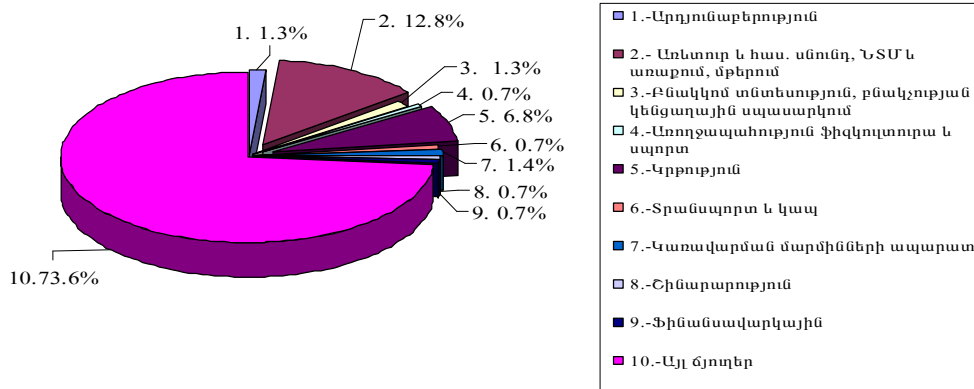
2012թ. հուլիսի 1-ի դրությամբ կանայք կազմում են պաշտոնապես գրանցված գործազուրկ քաղաքացիների 96.0 տոկոսը: Գործազուրկ կանանց մեծամասնությունն ունի միջնակարգ (լրիվ) ընդհանուր կրթություն՝ 46.0 տոկոսը և պատկանում է 30-50 տարիքային խմբին՝ 49.4 տոկոսը:

Բերված տվյալների համաձայն՝ 2012թ. հուլիսի 1-ի դրությամբ հանրապետությունում գրանցված գործազուրկների 1.6 տոկոսը պատկանում է 18-22 տարիքային խմբին, 35.4 տոկոսը՝ 22-30 տարիքային խմբին, 47.7 տոկոսը՝ 30-50 տարիքային խմբին, 15.3 տոկոսը՝ 50-ից բարձր տարիքային խմբին:

2012թ. հուլիսի 1-ի դրությամբ գործազուրկների կառուցվածքի ուսումնասիրությունն ըստ կրթության ցույց է տալիս, որ ընդհանուր գործազուրկների մեջ ամենաբարձր տեսակարար կշիռներն ունեն միջնակարգ (լրիվ) ընդհանուր և միջնակարգ մասնագիտական կրթություն ունեցողները, համապատասխանաբար՝ 45,1 և 38.5 տոկոսը:

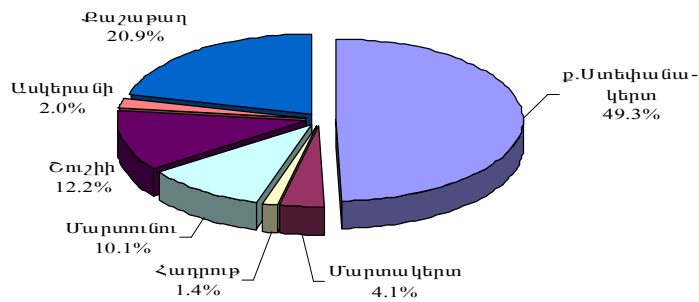
2012թ. հունվար-հունիսին ԼՂՀ սոցիալական ապահովության նախարարության աշխատանքի և գրավածության բաժին դիմած քաղաքացիներից աշխատանքի են տեղավորվել 148-ը:

Աշխատանք փնտրողների աշխատանքի տեղավորումը ըստ տնտեսության ճյուղերի, 2012թ. հունվար-հունիսին



Ստացված տվյալների համաձայն՝ 2012թ. հունվար-հունիս ամիսներին աշխատանք փնտրողների 73.6 տոկոսը աշխատանքի են տեղավորվել այլ ճյուղերում, 12.8 տոկոսը՝ առևտրի և հասարակական սննդի, ՆՏՄ և առաքման, մթերման ճյուղում, 6.8 տոկոսը՝ կրթության ճյուղում, 1.4 տոկոսը՝ կառավարման մարմինների ապարատում, 1.3-ական տոկոսը՝ արդյունաբերության և բնակվում. տնտեսություն, բնակչության կենցաղային սպասարկման ճյուղերում, 0.7-ական տոկոսը՝ շինարարության, տրանսպորտ և կապ, առողջապահության, ֆիզկուլտուրա և սպորտ և ֆինանսավարկային ճյուղերում:

Աշխատանք փնտրողների աշխատանքի տեղավորումը ըստ շրջանների 2012թ. հունվար-հունիսին (տոկոսներով)



Ըստ շրջանների աշխատանք փնտրող և աշխատանքի տեղավորված քաղաքացիների թվաքանակների հարաբերակցությունը տատանվում է 2.5-ից (Հաղրուքի շրջան) 33.7 տոկոսի (Քաղաքաղի շրջան) սահմաններում:

Աշխատանքի տեղավորված քաղաքացիների թվաքանակը տոկոսներով՝ աշխատանք փնտրող քաղաքացիների ընդհանուր թվաքանակի նկատմամբ

