

1.2.2. *Ναυπηγία οἰκονομική*

Ἀεὶπάλω ἰδίαοεὐεὶ ἡγεμνείῃ οἰκονομία ἂ ἡάαδα-ερίᾳ 2012 ἄῖα (ἂ οἰοε-ἄνεεὸ οἰᾳᾳ), ἡ ἡοαεε-ἄνεεὶ ἄἡἡἡ, ἡεο-ἡἡἡ ἡ οἰο ἡεμνεὸ ἡἡἡ ἂ εἡἡἡ-ἄνεεὸ ἡἡἡἡἡἡ, ἡἡἡἡἡἡ ἡεμνεὶοἰκονομἡἡἡ ἡἡἡἡἡἡἡ, ἡἡἡἡἡἡ 12417.4 ἡἡἡἡἡ ἡ, ἡἡ ἡἡ ἡἡἡἡἡἡ ἡ ἡἡἡἡἡἡἡ ἡἡἡἡἡἡἡἡἡ ἡἡἡἡἡ 201ἡ. οἰοε-ἡἡἡ ἡ 26.1% (ἂ ἡἡἡἡἡἡ ἡἡ οἰᾳᾳ), ἡἡ ἂ ἡἡἡἡἡ ἡἡἡἡἡἡ ἡἡἡἡἡἡ ἡἡἡἡἡ ἡἡἡἡἡ ἡἡἡἡἡ ἡἡἡἡἡἡ ἡἡἡἡἡ ἡἡἡἡἡἡ ἡἡ 50.3%.

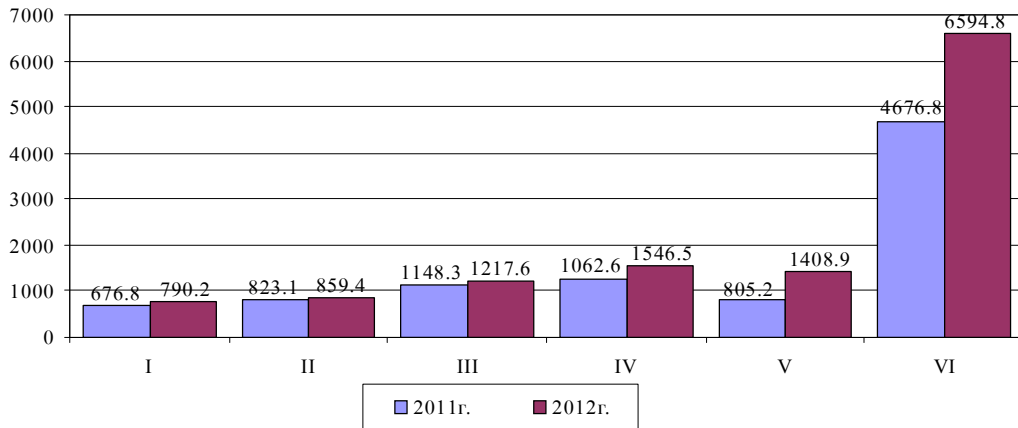
Ἄ ἡἡἡἡἡἡ ἡἡἡἡἡ ἡἡἡἡἡἡ ἡεμνείῃ οἰκονομία 57.1% ἡἡἡἡἡἡ οἰοεἡἡ ἡἡ ἡἡἡἡἡἡ ἡἡἡἡἡἡἡἡἡ ἂ 42.9%- ἡἡἡἡἡἡ ἡἡἡἡἡἡἡἡ.

*Ἀεὶπάλω ἰδίαοεὐεὶ ἡεμνείῃ οἰκονομία ἡ ἡἡἡἡἡ*

*/ἂ οἰοε-ἄνεεὸ οἰᾳᾳ, ἡ ἡἡἡἡἡ /*

	Βἡἡἡἡ-ερίᾳ 201ἡ.	Βἡἡἡἡ-ερίᾳ 2012ἡ.	Ὀἡ ἡ ἡἡἡ ἂ ἡἡἡἡἡἡ ἡἡ οἰᾳᾳ,%	Ἐ οἰᾳᾳ, ἂ %	
				Βἡἡἡἡ-ερίᾳ 201ἡ.	Βἡἡἡἡ-ερίᾳ 2012ἡ.
<b>Ἀἡἡἡ</b>	<b>9411.6</b>	<b>12417.4</b>	<b>126.1</b>	<b>100.0</b>	<b>100.0</b>
<i>ἂ οἰᾳ ἡἡἡἡ:</i>					
ἡἡἡἡἡἡἡἡἡἡ	3406.5	5331.7	150.3	36.2	42.9
ἡἡἡἡἡἡἡἡἡἡ	6005.1	7085.7	12.5	63.8	57.1

*Ἀεὶπάλω ἡἡἡἡἡ ἡἡἡἡἡἡ ἡεμνείῃ οἰκονομία ἡ ἡ ἡἡἡἡἡ (ἡ ἡἡἡἡἡ ἡἡ)*

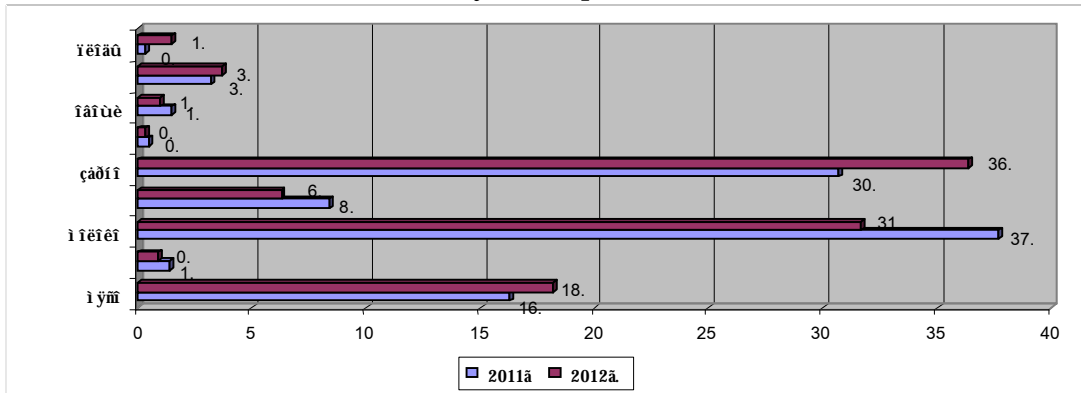


*Ἄἡἡἡἡἡ ἡἡἡἡἡ ἡἡἡἡἡἡ ἡεμνείῃ οἰκονομία, ἡ ἡἡἡἡἡ*

	Βἡἡἡἡ-ερίᾳ 201ἡ.		Βἡἡἡἡ-ερίᾳ 2012ἡ.	
	Ἀεὶπάλω ἡἡἡἡἡἡἡἡ (ἡ ἡἡἡἡἡ ἡἡ)	Ἐ οἰᾳᾳ, ἂ ἡἡἡἡἡἡἡ	Ἀεὶπάλω ἡἡἡἡἡἡἡἡ (ἡ ἡἡἡἡἡ ἡἡ)	Ἐ οἰᾳᾳ, ἂ ἡἡἡἡἡἡἡ
<b>Ἀἡἡἡ</b>	<b>9411.6</b>	<b>100.0</b>	<b>12417.4</b>	<b>100.0</b>
ἂ.ἡἡἡ ἡἡἡἡἡ	261.0	2.8	369.8	3.0
Ἀἡἡἡἡ	1608.1	17.1	2360.7	19.0
Ἀἡἡἡἡ	1687.8	17.9	1739.5	14.0
ἡ ἡἡἡἡἡἡἡ	1466.6	15.6	1882.0	15.1
ἡ ἡἡἡἡἡἡἡ	2490.5	26.5	3316.4	26.7
Ὀἡἡ ἡἡ	255.8	2.7	306.8	2.5
Ὀἡἡἡἡ	116.8	1.2	132.1	1.1
Ἐἡἡἡἡἡ	1525.0	16.2	2310.1	18.6

Ἐἡ ἂ ἡἡἡἡἡ-ερίᾳ 201ἡ, ἡἡ ἂ ἡἡἡἡἡ-ερίᾳ 2012ἡ, ἂ ἡἡἡἡἡἡἡἡἡ ἡἡ ἡἡἡἡἡ, ἂ ἡἡἡἡ ἡἡἡἡ ἂ ἡἡἡἡἡἡ ἡἡἡἡἡἡ ἡεμνείῃ οἰκονομία ἡἡἡἡἡἡ ἡἡἡἡἡἡ ἡἡἡἡἡ ἡἡἡἡἡ ἡἡ ἡἡἡἡἡ ἡἡ ἡἡἡἡἡἡἡἡἡ, Ἀἡἡἡἡἡἡἡἡἡἡ, Ἀἡἡἡἡἡἡἡἡἡἡ, Ἐἡἡἡἡἡἡἡἡἡἡ ἂ ἡἡἡἡἡἡἡἡἡἡἡ ἡἡἡἡἡἡἡἡ ἡἡἡἡἡἡἡἡἡἡἡ 26.5%, 17.9%, 17.1%, 16.2% ἂ ἡἡἡἡἡ-ερίᾳ 201ἡ. ἂ 26.7%, 14.0%, 19.0%, 18.6% ἂ 15.1% ἂ ἡἡἡἡἡ-ερίᾳ 2012ἡ.

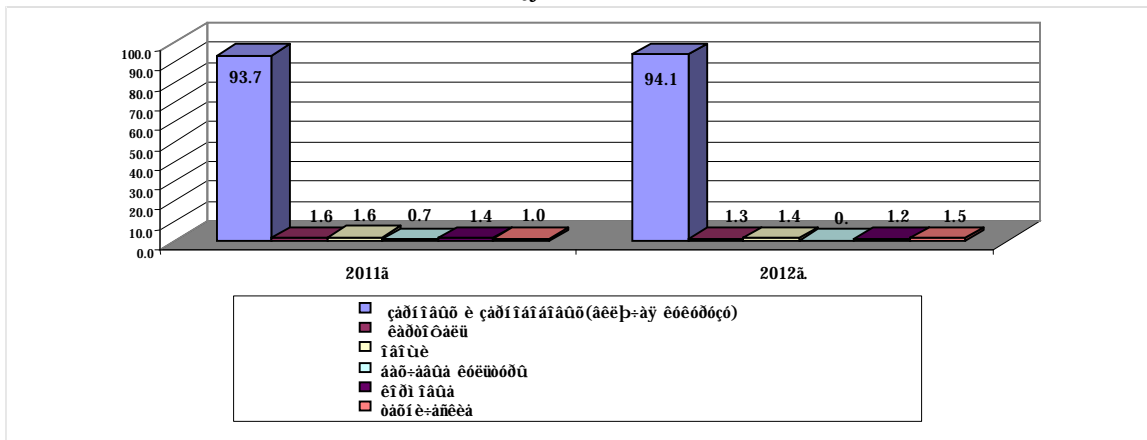
Νόδοεοδὰ ααεΐατε ιδΐαεεεεε ναεΐνεΐαΐ οΐϑεΐνοαα ΐΐ αεαΐ ναεΐνεΐοΐϑεΐνοααΐΐε ΐδΐαεεεε (%) , ϑα ΐΐααδϑ-εϑΐϑ 2011-2012αα



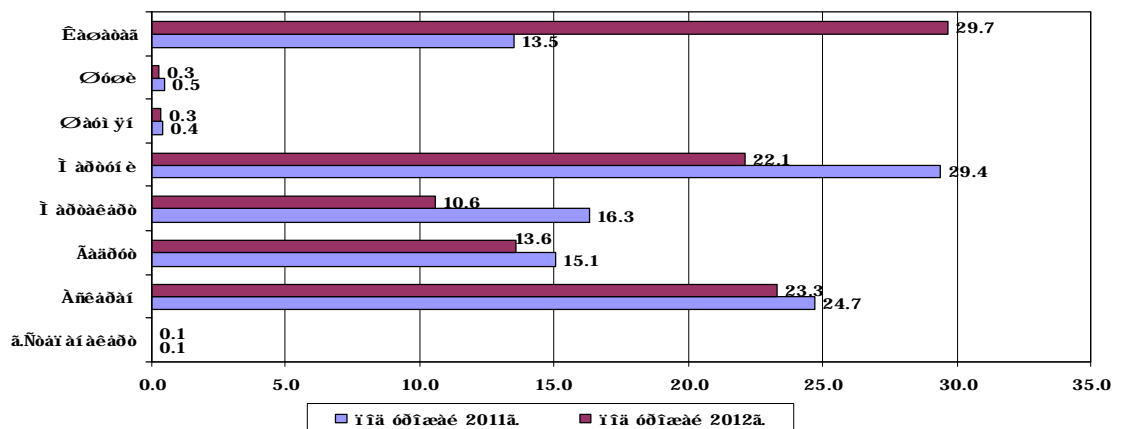
Α ΐΐααδϑ-εϑΐϑ 2012α. α νόδοεοδὰ ααεΐατε ιδΐαεεεεε ναεΐνεΐαΐ οΐϑεΐνοαα οααεΐϑε ααη ΐδΐεϑαΐαηοαα ϑαδΐαϑο εεεϑοδ ηηοααεϑαο 36.4%, ΐΐεΐεα-31.7%, ΐϑη-18.2%. Ϊ ΐ ηδαΐαΐεϑ η ΐΐεαϑαοαεαΐ ηηοααηοαοϑααΐ ΐαδεΐαα 2011α, α νόδοεοδὰ ααεΐατε ιδΐαεεεεε ναεΐνεΐαΐ οΐϑεΐνοαα οααεε-εεηϑ οααεΐϑε ααη ΐδΐεϑαΐαηοαα ϑαδΐα, ΐϑη, ΐαΐϑε ε ηαΐα, ηηοααηοααΐΐ ΐα 5.7, 1.9, 1.2 ε 0.5 ΐδΐοαΐοΐϑο ΐοΐεα.

Δαηοαΐεααΐαηοαΐ. Α δαηοαεεεα ΐηααΐϑα ΐεΐϑαε ηαεΐνεΐοΐϑεΐνοααΐϑο εεεϑοδ ΐα οδΐαεε 2012α. ηηοααεεε 64357.3 αα, α οΐΐ -εηεα: ϑαδΐαϑο ε ϑαδΐαΐαΐαϑο (αεεϑ-αϑ εεεοδοϑο) - 60585.8 αα, εαδδΐοαεϑ - 830.0 αα, ΐαΐϑε - 867.4 αα, ααο-ααϑο - 289.3 αα, εΐδΐ ΐαϑο -791.1 αα ε οαοΐε-αηεεο εεεϑοδ - 993.7 αα.

Ϊ ηααΐϑα ΐεΐϑαε ηηΐαΐϑο ναεΐνεΐοΐϑεΐνοααΐϑο εεεϑοδ ΐα οδΐαεε (%)



Ϊ ηααΐϑα ΐεΐϑαε ηαεΐνεΐοΐϑεΐνοααΐϑο εεεϑοδ ΐΐ δαεΐΐαΐ (%)



Ϊ ίναίάτα ίείταάε ίνίάάύο ναέυνείοίçýéñòááίύó εóεüòð

/òáί òίáð/

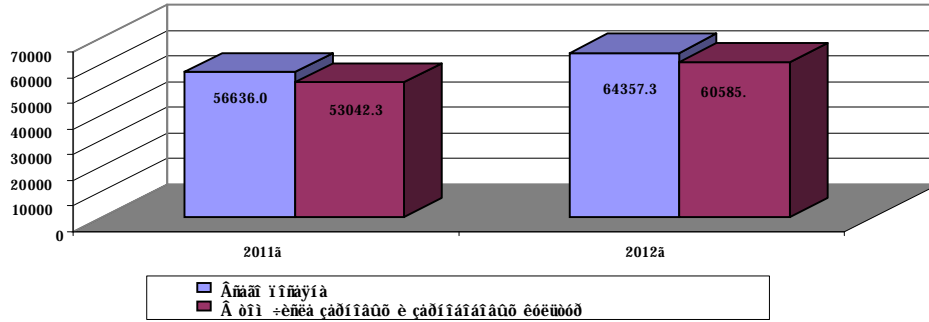
	Βίááðü-εçíü 2011á.	Βίááðü-εçíü 2012á.	Òáί ί ðίñòá (%)
<b>Áναáί</b>	<b>56636.0</b>	<b>64357.3</b>	<b>113.6</b>
á.Νοáί áί áεáðò	35.0	34.5	98.6
Áνεáðáί	14013.6	15018.8	107.2
Áááðòò	8535.3	8739.4	102.4
Ϊ áðòáεáðò	9266.5	6819.4	73.6
Ϊ áðòóί ε	16641.9	14221.0	85.5
Οάóί ýί	220.6	215.0	97.5
Οóòε	273.6	199.2	72.8
Έáòáòáá	7649.5	19110.0	2.5 ðáçà
<b>Çáðίίáúá ε çáðίίáίáίáúá(áεεçþ-áy εóεóðòçó)</b>	<b>53042.3</b>	<b>60585.8</b>	<b>114.2</b>
á.Νοáί áί áεáðò	6.1	6.5	106.6
Áνεáðáί	13249.9	13610.5	102.7
Áááðòò	7990.0	8212.0	102.8
Ϊ áðòáεáðò	8778.8	6381.2	72.7
Ϊ áðòóί ε	16061.5	13607.1	84.7
Οάóί ýί	159.9	152.7	95.5
Οóòε	217.1	149	68.6
Έáòáòáá	6579.0	18466.8	2.8 ðáçà
<b>Έáðòί Óáεü</b>	<b>898.4</b>	<b>830.0</b>	<b>92.4</b>
á.Νοáί áί áεáðò	7.9	7.5	94.9
Áνεáðáί	239.8	220.2	91.8
Áááðòò	160.0	155.0	96.9
Ϊ áðòáεáðò	245.0	206.2	84.2
Ϊ áðòóί ε	134.4	136.1	101.3
Οάóί ýί	25.0	25.3	101.2
Οóòε	38.3	33.1	86.4
Έáòáòáá	48.0	46.6	97.1
<b>Ϊ áίúε</b>	<b>915.6</b>	<b>867.4</b>	<b>94.7</b>
á.Νοáί áί áεáðò	21.0	20.5	97.6
Áνεáðáί	216.5	200.0	92.4
Áááðòò	177.8	173.9	97.8
Ϊ áðòáεáðò	92.5	81.6	88.2
Ϊ áðòóί ε	199.0	175.8	88.3
Οάóί ýί	35.7	37.0	103.6
Οóòε	13.9	14.0	100.7
Έáòáòáá	159.2	164.6	103.4
<b>Ááð-ááúá εóεüòðòðü</b>	<b>393.7</b>	<b>289.3</b>	<b>73.5</b>
á.Νοáί áί áεáðò	-	-	-
Áνεáðáί	90.0	88.3	98.1
Áááðòò	2.5	5.5	220.0
Ϊ áðòáεáðò	-	1.4	-
Ϊ áðòóί ε	10.7	7.5	70.1
Οάóί ýί	-	-	-
Οóòε	0.3	0.1	33.3
Έáòáòáá	290.2	186.5	64.3

Έç ðááεεóü ñεááòáò, ðí á 2012á. ίάταý ίίναίάý ίείταάü ίί ñðááίáεç ñ 2011á. óááεε-εέañü ίá 13.6%, á òίί ðεñεá ίείταάü çáðίίáúó ε çáðίίáίáίáúó(áεεçþ-áy εóεóðòçó) εóεüòð ίá 14.2%. Ϊ ίναίάτα ίείταάε εáðòί Óáεý, ίáίúáúó ε ááð-ááúó εóεüòð óίáίúεεέñü ñίòááòñòááίίί ίá 7.6%, 5.3% ε 26.5%.

Έáε á 2011á.(93.7%), ðáε ε á 2012á.(94.1%) ίúóòεì óç ð-áñòü ίίναίάúó ίείταάáε çáίεì áçò çáðίίáúá ε çáðίίáίáίáúá(áεεçþ-áy εóεóðòçó) εóεüòðü.

Áείáì εεá ίίναίάúó ίείταάááε ñáεüñείòίçýéñòááίίúó εóεüòðð, á òίί ðεñεá çáðίίáúó ε çáðίίáίáίáúó (áεεçþ-áy εóεóðòçó) á ááεðáðáð

**ΔΑΔΕΥΙ ΟΕ ΝΑΕΟΙ Δ**



Ν έπιγ 2012. α δαμίοαέεεα ία-αέγγύ μαιό οδίαεγ έ ία ίαδαία έργεγ μάδαίι 33.3 ούμ. οίίί καδία, +οί ίι νδααίαίεργ ν μίοααμίοεργέι ίαδείαιί 2011. αίτδίμει ία 46.1%.

Αεάι οίίίαίμνδαί. Ααείαγγ ίοίάοεεεγ αεάι οίίίαίμνδα α γίααδα-έργία 2012. μνδααέεα 7085.7 ί έί.αδαί ία, +οί ίι νδααίαίεργ ν μίοααμίοεργέι ίαδείαιί 2011, α μίίμνδααέι οό οαίαό, αίτδίμει ία 12.5 ίοίοαί οία.

**Ί ίαίείαμ νείοα ίι δαείίαι ία 1 έργεγ 2012.**

/ αεία/

Δαείί ύ	Έδοίί ύέ δίααοέ νείο			α οίι +ενεά: έίδίαύ		
	ία 01.07.2011.	ία 01.07.2012.	οαί ί δίμνα (%)	ία 01.07.2011.	ία 01.07.2012.	οαί ί δίμνα (%)
<b>Αναρί</b>	<b>50015</b>	<b>54464</b>	<b>108.9</b>	<b>20698</b>	<b>22299</b>	<b>107.7</b>
α.Νοαί αί αεαόο	620	580	93.5	240	160	66.7
Ανεαδαί	9002	9807	108.9	3605	4107	113.9
Αααόο	7170	7868	109.7	2807	3151	112.3
Ί αδοαεαόο	10096	10772	106.7	4661	4694	100.7
Ί αδοοίε	9184	9862	107.4	4297	4401	102.4
Οαοί γί	2817	3417	121.3	1088	1355	124.5
Οόε	1088	1123	103.2	393	436	110.9
Έαοαόα	10038	11035	109.9	3607	3995	110.8

Δαείί ύ	Ναεί ύέ			Ί αέεέ δίααοέ νείο		
	ία 01.07.2011.	ία 01.07.2012.	οαί ί δίμνα (%)	ία 01.07.2011.	ία 01.07.2012.	οαί ί δίμνα (%)
<b>Αναρί</b>	<b>8289</b>	<b>13181</b>	<b>159.0</b>	<b>69479</b>	<b>76608</b>	<b>110.3</b>
α.Νοαί αί αεαόο	90	350	388.9	2640	1600	60.6
Ανεαδαί	1813	2970	163.8	13672	15331	112.1
Αααόο	1115	1810	162.3	7525	7970	105.9
Ί αδοαεαόο	1293	2439	188.6	15201	17099	112.5
Ί αδοοίε	2143	3009	140.4	11546	11856	102.7
Οαοί γί	204	278	136.3	1103	1489	135.0
Οόε	294	393	133.7	2327	3928	168.8
Έαοαόα	1337	1932	144.5	15465	17335	112.1

Δαείί ύ	Ί οεού		
	ία 01.07.2011.	ία 01.07.2012.	οαί ί δίμνα (%)
<b>Αναρί</b>	<b>422421</b>	<b>493666</b>	<b>116.9</b>
α.Νοαί αί αεαόο	51324	57194	111.4
Ανεαδαί	127354	103056	80.9
Αααόο	52406	57300	109.3
Ί αδοαεαόο	58024	68522	118.1
Ί αδοοίε	104739	175248	167.3
Οαοί γί	5399	6312	116.9
Οόε	4820	5147	106.8
Έαοαόα	18355	20887	113.8

Ί α 01.07.2012 α. α δαμίοαέεεα ίι νδααίαίεργ ν 01.07.2011. ίιαίείαμ ΈΔΝ οααε-εείμν ία 8.9%, α οίι +ενεά έίδία-ία 7.7%, μείαε-ία 59.0%, Ί ΔΝ-ία 10.3% έ ίοεό -ία 16.9%.

Τα γίααδύ-έργίύ 2012. α δαμίοαέεεα δααέετίααίί 1724.2 οίίί ία οαίέ (α αεάίι ααία) νείοα έ ίοεό, ίοίτσαααίί 20008.8 οίίί ί ίείεα, 14140.9 ούμ. γεό έ 102.0 οίίί οαδμνέ.

**Αείαι εεα ί δίεταίμνδαα αεάι οίίίαίμνδα-αμείε ίοίάοεεε έί δαείίαι, τὰ γίααδύ-έργίύ 2011-2012.**

Δαείί ύ	Δααέετίααίί ία οαίέ (α αεάίι ααία) νείοα έ ίοεό, οίίί	Ί δίετσαααίί ί ίείεα, οίίί
---------	---	----------------------------

**ΔΔΑΕΥΙ ΟΕ ΝΑΕΟΙ Δ**

	Βίααδύ-ερίύ 2011ά.	Βίααδύ-ερίύ 2012ά.	Όαι ί δίνθα (%)	Βίααδύ-ερίύ 2011ά.	Βίααδύ-ερίύ 2012ά.	Όαι ί δίνθα (%)
<b>Άνάαι</b>	<b>1345.5</b>	<b>1724.2</b>	<b>128.1</b>	<b>18569.7</b>	<b>20008.8</b>	<b>107.7</b>
ά.Νοαι άί άεαδθ	27.5	29.8	108.4	220.0	198.0	90.0
Άνεαδαί	135.5	182.6	134.8	3524.8	4023.2	114.1
Άααδθθ	173.0	167.0	96.5	2034.3	2306.0	113.4
Ϊ αδθαεαδθ	288.8	301.2	104.3	3967.1	3997.3	100.8
Ϊ αδοοί ε	335.0	633.4	189.1	4028.2	4076.7	101.2
Όαοί ύί	35.1	35.8	102.0	993.6	1170.0	117.8
Όόσε	27.1	34.4	126.9	328.8	357.4	108.7
Έαθαθα	323.5	340.0	105.1	3472.9	3880.2	111.7

Δαείύ	Ϊ δτεαααί ύεθ,ούν.οδθε			Ϊ δτεαααί σαδθθε (ά δεε-ανεί άαη), οίί		
	Βίααδύ-ερίύ 2011ά.	Βίααδύ-ερίύ 2012ά.	Όαι ί δίνθα (%)	Βίααδύ-ερίύ 2011ά.	Βίααδύ-ερίύ 2012ά.	Όαι ί δίνθα (%)
<b>Άνάαι</b>	<b>12797.1</b>	<b>14140.9</b>	<b>110.5</b>	<b>145.9</b>	<b>102.0</b>	<b>69.9</b>
ά.Νοαι άί άεαδθ	2976.6	4399.1	147.8	5.3	3.3	62.3
Άνεαδαί	2953.8	2521.0	85.3	27.5	23.0	83.6
Άααδθθ	1357.0	1519.1	111.9	16.9	6.7	39.6
Ϊ αδθαεαδθ	1786.7	1850.6	103.6	31.6	24.9	78.8
Ϊ αδοοί ε	2521.3	2546.1	101.0	24.9	16.9	67.9
Όαοί ύί	274.0	289.4	105.6	3.3	1.3	39.4
Όόσε	231.0	197.3	85.4	4.7	1.9	40.4
Έαθαθα	696.7	818.3	117.5	31.7	24.0	75.7

Ά ύίααδα-ερίά 2012ά. ίί νθαίάίεθ η μίθααθναθρεί ύαδειάί 2011ά, άίθδίνθί ίδτεαίάνθαί ί ύη, ίίείεα ε ύεθ μίθααθνααίί ίά 28.1%, 7.7% ε 10.5%. Ϊ δτεαίάνθαί σαδθθε οάααεείμύ ίά 30.1%.

Ά ίθ-αοίύε ύαδειά νθαίέε ίαίε ίίείεα ά δαν-αοά ίά ίαίό είδθίάθ μίθααεε 914.0 εά, νθαί ύύ ύεοάίνείνθθ εοδ-ίανθαε 80.0 οδθε, νθαίέε ίανθδεά σαδθθε η ίαίίε ίαοθ 2.0 εά.

**Ϊ δίαθεδεάίνεθθ ηείθα ε ί δεθ**

	Βίααδύ-ερίύ 2011ά.	Βίααδύ-ερίύ 2012ά.	Όαι ί δίνθα (%)
Νθαίέε ίαίε ίίείεα ά δαν-αοά ίά ίαίό είδθίάθ, εά	<b>912.0</b>	<b>914.0</b>	<b>100.2</b>
Νθαί ύύ ύεοάίνείνθθ εοδ-ίανθαε, οδθε	<b>74.0</b>	<b>80.0</b>	<b>108.1</b>
Νθαίέε ίανθδεά σαδθθε η ίαίίε ίαοθ, εά	<b>2.1</b>	<b>2.0</b>	<b>95.2</b>

Ναεύνθίδτεθναίίά ύαδθίεεά. Άαείύι οαεθδθί ά δααεθθεε ναεύνθίάί δτεαίάνθα ύαεγαθύ ίαεε-εα ε εμύίεθίάίεά μίθααθναθρεί ύαδθαεεύί ί-οαοίε-ανείε άαθ.

**Ϊ αεε-εα ε αείάι εεά εμύθαίίνεθ θνίίάίύθ αεάίά ναεύνθίδτεθναίίίε οαοίεεε ίά 1 εβεύ 2011-2012ά.**

	ίά 01.07.2011ά.			ίά 01.07.2012ά.		
	ίαεε-εα	ά οίί +ενεά ά εμύθαίίί άεά	οδθίάίύ εμύθαίίνεθ	ίαεε-εα	ά οίί +ενεά ά εμύθαίίί άεά	οδθίάίύ εμύθαίίνεθ
Όδαεθδθ	1224	1010	82.5	1240	1007	81.2
Άδοθίάύά ααθί ίαεε	1276	1096	85.9	1295	1095	84.6
Ϊαδθίόαδθί-ίύά είί άαείύ	294	260	88.4	299	251	83.9
Όδαεθδθίύά ίδεοάίύ	399	347	87.0	393	356	90.6
Ναίίείνεεεε οδαεθδθίύά	129	117	90.7	153	133	86.9
Έθδθ ίοαδθί-ίύά είί άαείύ	3	3	100.0	10	10	100.0
Ϊαδθίί άδαεθδθρείά ίαεείύ	104	97	93.3	109	105	96.3
Όδαεθδθίύά ναύεε	335	303	90.4	339	311	91.7
Όδαεθδθίύά ίεοαε	722	684	94.7	783	752	96.0
Έεεθθεααθδθ	275	262	95.3	297	289	97.3
Ϊ δανθ	111	101	91.0	102	86	84.3
Έαδθίεεείοαδθί-ίύά είί άαείύ	9	9	100.0	9	9	100.0
<b>Άνάαι</b>	<b>4881</b>	<b>4289</b>	<b>87.9</b>	<b>5029</b>	<b>4404</b>	<b>87.6</b>

**Όδθίάίύ εμύθαίίνεθ θνίίάίύθ αεάίά ναεύνθίδτεθναίίίε οαοίεεε ίί δαείάί ίά 1 εβεύ 2012ά.**

ḐĀĀĒŪĪ ŪÉ ŅĀĒÒĪ Ḑ

	Ī ĒḐ	Āñĕ- ḑĀĪ	Āāḑḑó	Ī ḑḑā- ĕḑḑ	Ī ḑḑóĪ ĕ	ŌāóĪ ŷĪ	Ōóḑĕ	Ēāā- ḑāā
ŌḑāĕóĪḑŪ	81.2	86.2	82.8	73.1	82.1	71.4	82.4	80.5
ĀḑóĭĀŪĀ āāóĪĪ Īāĕĕĕ	84.6	88.3	94.7	85.1	78.8	81.5	73.3	78.9
ÇḑĪĪŌĀĪḑĪ-ĪŪĀ ĕĪĪ āāĕĪŪ	83.9	89.2	78.0	91.8	81.7	0.0	100.0	70.6
ŌḑāĕóĪḑĪŪĀ ĪḑĕḑāĪŪ	90.6	92.1	85.2	96.2	95.7	80.0	70.0	86.0
ŅĀĪĪĕĪñĕĕĕĕ ḑḑāĕóĪḑĪŪĀ	86.9	90.0	82.4	76.9	92.3	75.0	60.0	96.2
ĒĪḑĪ ĪŌĀĪḑĪ-ĪŪĀ ĕĪĪ āāĕĪŪ	100.0	100.0	100.0	0.0	0.0	0.0	100.0	100.0
ÇḑĪĪĪ ḑḑāāĕḑāḑḑĕā ĪāḑĕĪŪ	96.3	97.0	100.0	93.8	97.1	0.0	0.0	80.0
ŌḑāĕóĪḑĪŪĀ Īāŷĕĕĕ	91.7	94.9	93.1	92.5	87.0	0.0	100.0	94.3
ŌḑāĕóĪḑĪŪĀ Īĕḑāĕ	96.0	93.0	99.3	90.7	97.5	100.0	80.0	100.0
ĒĕĕŪĕĕāāóĪḑŪ	97.3	96.9	100.0	96.7	97.0	0.0	100.0	98.1
Ī ḑāññŪ	84.3	78.3	87.5	82.4	90.9	0.0	83.3	88.9
ĒāḑḑĪŌĕĕĪŌĀĪḑĪ-ĪŪĀ ĕĪĪ āāĕĪŪ	100.0	0.0	100.0	100.0	100.0	0.0	0.0	0.0