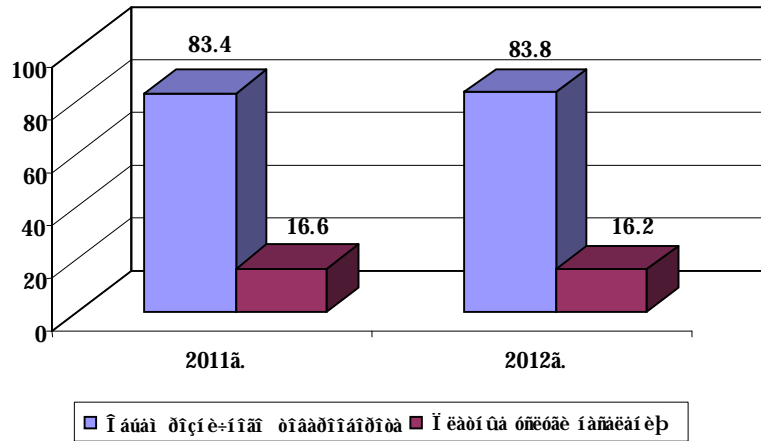


1.2.6. Οἰδηματώδης, ἀδυνάμειος ὄντος
(ἰσοδυναμίας ἐπιπέδου)

Οἰδηματώδης ὄντος ἰσοδυναμίας ἐπιπέδου (ἰσοδυναμίας ἐπιπέδου, ἀδυνάμειος ὄντος ὡς ἀποτέλεσμα τῆς ἐπιπέδου ὄντος ὡς ἀποτέλεσμα τῆς ἐπιπέδου ὄντος) καὶ ἐπιπέδου ὄντος 2012 ἦν ἰσοδυναμίας ἐπιπέδου 47783 ἰσοδυναμίας ἐπιπέδου, ὡς ἀποτέλεσμα τῆς ἐπιπέδου ὄντος 2011 ἦν, ἀδυνάμειος ὄντος ὡς ἀποτέλεσμα τῆς ἐπιπέδου ὄντος 9.0%.

	Ὁδυνάμειος ὄντος ἐπιπέδου 2011, # ἰσοδυναμίας ἐπιπέδου	Ὁδυνάμειος ὄντος ἐπιπέδου 2012, # ἰσοδυναμίας ἐπιπέδου	Ἐπιπέδου ὄντος 2012, # ἐπιπέδου ὄντος 2011, #, ἀδυνάμειος ὄντος ὡς ἀποτέλεσμα τῆς ἐπιπέδου ὄντος	Ἐπιπέδου ὄντος ἐπιπέδου ὄντος	
				Ἐπιπέδου ὄντος 2011, #	Ἐπιπέδου ὄντος 2012, #
Ἐπιπέδου ὄντος ἐπιπέδου ὄντος	43397.5	47783.8	109.0	100.0	100.0
<i>Ἐπιπέδου ὄντος:</i>					
Ἐπιπέδου ὄντος ὡς ἀποτέλεσμα τῆς ἐπιπέδου ὄντος	36173.3	40052.4	110.2	83.4	83.8
Ἐπιπέδου ὄντος ὡς ἀποτέλεσμα τῆς ἐπιπέδου ὄντος	7224.2	7731.4	103.6	16.6	16.2

Ἐπιπέδου ὄντος ὡς ἀποτέλεσμα τῆς ἐπιπέδου ὄντος ἐπιπέδου ὄντος ὡς ἀποτέλεσμα τῆς ἐπιπέδου ὄντος 2011-2012, ἀδυνάμειος ὄντος ὡς ἀποτέλεσμα τῆς ἐπιπέδου ὄντος



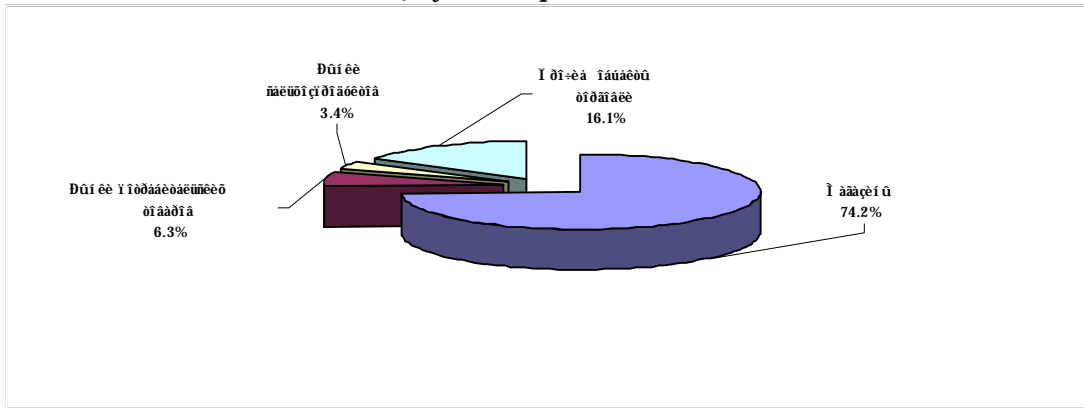
Ἐπιπέδου ὄντος ὡς ἀποτέλεσμα τῆς ἐπιπέδου ὄντος

Ἐπιπέδου ὄντος ὡς ἀποτέλεσμα τῆς ἐπιπέδου ὄντος, ἀδυνάμειος ὄντος ὡς ἀποτέλεσμα τῆς ἐπιπέδου ὄντος 2012, ἰσοδυναμίας ἐπιπέδου 40052.4 ἰσοδυναμίας ἐπιπέδου, ὡς ἀποτέλεσμα τῆς ἐπιπέδου ὄντος 2011. (ἀδυνάμειος ὄντος ὡς ἀποτέλεσμα τῆς ἐπιπέδου ὄντος 10.2 ἰσοδυναμίας ἐπιπέδου).

Ἐπιπέδου ὄντος ὡς ἀποτέλεσμα τῆς ἐπιπέδου ὄντος, καὶ ἐπιπέδου ὄντος 2012

	ἐπιπέδου ὄντος 2012 ἰσοδυναμίας ἐπιπέδου		Ἐπιπέδου ὄντος ὡς ἀποτέλεσμα τῆς ἐπιπέδου ὄντος
	Ἐπιπέδου ὄντος ὡς ἀποτέλεσμα τῆς ἐπιπέδου ὄντος, ἰσοδυναμίας ἐπιπέδου	Ἐπιπέδου ὄντος ὡς ἀποτέλεσμα τῆς ἐπιπέδου ὄντος 2011, #, ἀδυνάμειος ὄντος ὡς ἀποτέλεσμα τῆς ἐπιπέδου ὄντος	
Ἐπιπέδου ὄντος ὡς ἀποτέλεσμα τῆς ἐπιπέδου ὄντος - ἰσοδυναμίας ἐπιπέδου	40052.4	110.2	100.0
<i>Ἐπιπέδου ὄντος:</i>			
Ἐπιπέδου ὄντος	29718.9	110.6	74.2
Ἐπιπέδου ὄντος ὡς ἀποτέλεσμα τῆς ἐπιπέδου ὄντος	2523.3	100.6	6.3
Ἐπιπέδου ὄντος ὡς ἀποτέλεσμα τῆς ἐπιπέδου ὄντος	1361.8	117.1	3.4
Ἐπιπέδου ὄντος ὡς ἀποτέλεσμα τῆς ἐπιπέδου ὄντος	6448.4	110.9	16.1

Í áúái ðíçíè-ííáí ðíááðííáíðíðà ÿ ÿ èñðí-íèèàì òíðì èðíááíèÿ, çà ÿíááðü-èþíü 2012 áíä

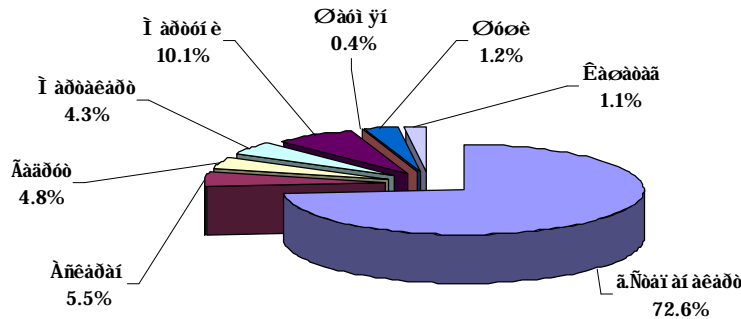


Í áúái ðíçíè-ííáí ðíááðííáíðíðà ÿ ÿ ðáèííáì Í ÈÐ, çà ÿíááðü-èþíü 2011-2012áá.

	Í áúái ðíááðííáíðíðà çà ÿíááðü-èþíü 2011á. í èí áðáì íá	Á ÿðíóáíðáò è íáúái ó íáúái ó	Í áúái ðíááðííáíðíðà çà ÿíááðü-èþíü 2012á. í èí áðáì íá	Á ÿðíóáíðáò è íáúái ó íáúái ó
Í ÈÐ	36173.3	100.0	40052.4	100.0
á.Ñóáí áí áèáðò	26071.7	72.1	29060.3	72.6
Áñèáðáí	2003.4	5.6	2182.3	5.5
Áááðòò	1491.3	4.1	1904.5	4.8
Ì áððáèáðò	1886.9	5.2	1734.3	4.3
Ì áððóíè	3581.2	9.9	4063.3	10.1
Øáóí ÿí	154.2	0.4	165.8	0.4
Øóøè	483.6	1.3	488.5	1.2
Èáçáðáá	501.0	1.4	453.4	1.1

Áèÿ ðáèííá ðáñíóáèèèè òáðáèðáðíü ðáçíüá òðíáíè ðíááðííáíðíðà. Ðáçíèðá á òðíáíÿò ðíááðííáíðíðà ðáèííá ðáñíóáèèèè è á.Ñóáí áí áèáðòá á íñííáííí íáòñèíáèáíá èíèè-áñóáíí òíðáíáüò íáúáèðíá, ðñèèáííñòþ íáñáèáíèÿ, á ðáèæá ðáçíèðáèè á òðíáíÿò ÿíèðíáðáèüñèíáí ñíðíñá íáñáèáíèÿ è èíèáèèçáðèáè èíí ÿ óíèèáðèè, ñáÿçüááþñèè èò ñ áíáçíèè è ðúíèè è.

Ñòðòèðòðà ðíçíè-ííáí ðíááðííáíðíðà ÿ ÿ ðáèííáì Í ÈÐ, çà ÿíááðü- èþíü 2012 áíä



Çà ÿíááðü-èþíü 2012á. íáúèè íáúái ðíçíè-ííáí ðíááðííáíðíðà íá áóóó íáñáèáíèÿ ññòááèè 275204.2 áðáì íá, ðí ÿí ñðááíáíèþ ñ ñíðááòñáðñèè ÿáèèíáí ÿðíèèíáí áíáá, á ñííñóááèíüò ðáíáð, óááèè-èèíñü íá 9.3 ÿðíóáíðáò.

Ñðááí èðáèüí áÿ áèðèáí íñòü ðíááðííáíðíðà ðíçíè-ííè ðíðáíáèè

	2011á. ÿíááðü-èþíü	2012á. ÿíááðü-èþíü	ÿíááðü-èþíü 2012á. è ÿíááðþ-èþíþ 2011á., á ÿðíóáíðáò (á ñííñóááèíüò ðáíáð)
Áñááí, í èí áðáì íá	36173.3	40052.4	110.2
Í áúái ðíçíè-ííáí ðíááðííáíðíðà á ñðááí áí íá áóóó íáñáèáíèÿ, áðáí	250615.2	275204.3	109.3

Օրեօճե ի նաեւի էր

Շա յիւստիւ-էրիւ 2012ա. իւսեւ իւսիւ օրեօճ, իեւչաիւս օրեւիէր, ա օաեօսեօ օաիւօ, միւսաեւ 7731.4 ի էի աձաի, և ի նձաիւիէր ն միւսաօրեօրիւի իիւեւչօաեւ 2011ա., ա միւսաեւ սօ օաիւօ, աիւճիւ իա 3.6 իժիօաիօիա.

Շա յիւստիւ-էրիւ 2012ա., ի նձաիւիէր ն միւսաօրեօրիւի իաժեիւի 2011ա., ա ոձաձա օրեօճ աւեւ շաձաեոժեժիւսի ժիւո օաժեօիա իա 3.6 %, +օի, ա իմիւսիւ, իաօրեիւեւի ժիւոի օաժեօիա ա ոձաձաօ: շաձաիւօժաիւիւ- իա 22.4%, իժիւսաեւ ևեւօիա-իա 16.4%, իաձաւիւսիւ- իա 5.2%, աիւսեիւ-իւս օրեօճ-իա 4.2% և օեիւսիւսիւ ևսսօաեւիւս-իա 2.4%.

Իւսիւ օրեօճ ի նաեւի էր ի ն ևեւիւ շա յիւստիւ- էրիւ 2010-2011ա.

Անաի	Օաեօ-աեւեւ իւսիւ, ի էի աձա իա		յիւստիւ-էրիւ 2012ա. և յիւստիւ-էրիւ 2011ա., ա իժիօաիօօ (ա միւսաեւ սօ օաիւօ)
	2011ա. # յիւստիւ-էրիւ	2012ա. յիւստիւ-էրիւ	
Անաի	7224.2	7731.4	103.6
<i>ա օիւ +եւեւ:</i>			
աիւսեիւօս և ժաոիժաիւ	584.7	651.5	106.9
օձաիմիժօ	1170.1	1232.1	103.5
նայչի	2481.7	2633.3	124.5
էիւ ի օիւսիւս	71.5	109.5	153.1
միւսաեւիւս	59.6	66.7	118.7
եիւսեւօաեւիւս	188.9	192.6	100.9
ժաիւս ևսիւսիւս և շաաեւ և իձաիւս ևե-իւսիւս իիւսչաիւսիւս	65.3	62.4	94.6
օեիւսիւսիւս ևսսօաեւիւս	1054.9	1229.3	113.8
իւսաձաօիւս ն իաաևեւիւս իւս			
եիւսաոիւս	111.4	107.4	96.4
ա ոձաձա եիւսիւս ևսիւսիւս ևսսօաեւիւս	5.9	10.1	171.2
իաձաւիւսիւս	865.5	795.9	87.4
շաձաիւսիւսիւսիւս	107.2	111.8	85.2
իժիւ-ևա ևեւիւս օրեօճ	457.5	528.8	128.3

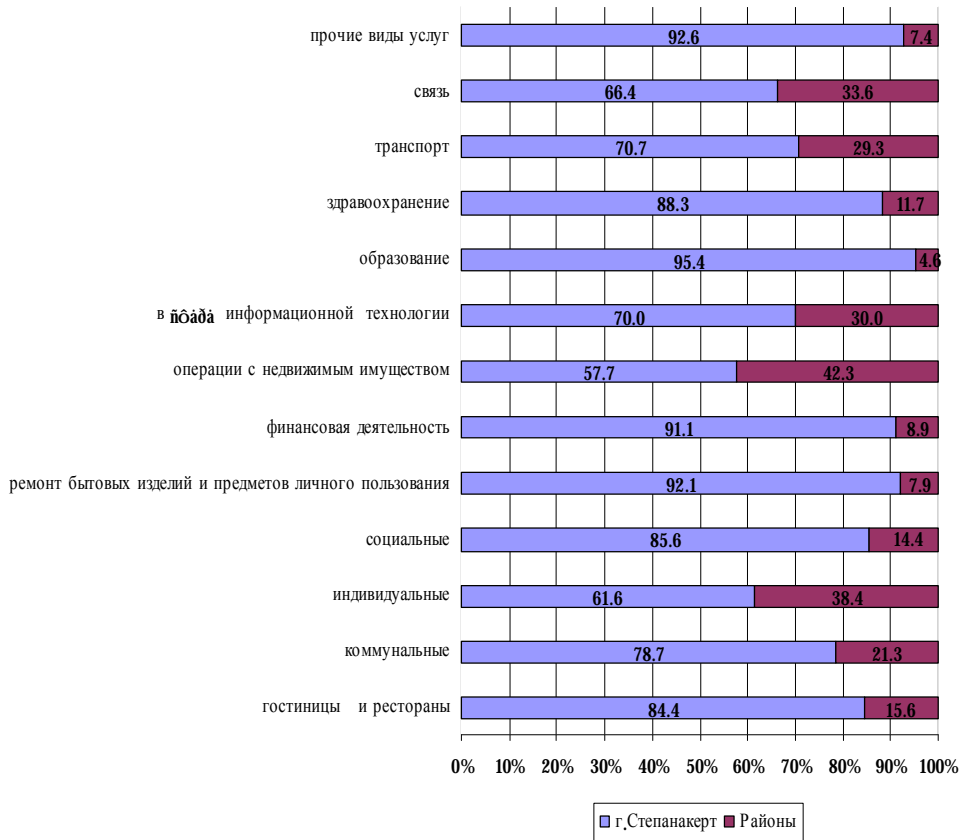
Ի ն ձաիւսիւս ն իաձաիւս իիւսիւսիւս 2011 աիւս աւեւ շաիւ-աիւս ժիւո իւսիւսիւս աիւս աիւս ոձաձաօ իձաիւսաևիւսիւս օրեօճ, ևժիւս ժաիւս ևսիւսիւս և շաաեւ և իձաիւս ևե-իւսիւս իիւսչաիւսիւս, ևսսօաեւիւսիւս նայչաիւսիւս ն իաաևեւիւս եիւսաոիւս, իաձաւիւսիւս և շաձաիւսիւսիւսիւս.

Եև ևեիւս և իւսաաիւսիւս աիւսիւս, շա իաձաիւս իիւսիւսիւս 2012ա. իաևիւսիւս ևսսօաեւիւսիւս աա ն իւսիւս իւսիւսիւս օրեօճ իաևիւսիւսիւս եիւս: օրեօճ նայչև – 2633.3 ի էի աձա իա, օձաիմիժօիւս օրեօճ – 1232.1 ի էի աձա իա, օրեօճ ա ոձաձա օեիւսիւսիւս ևսսօաեւիւսիւս – 1229.3 ի էի աձա իա և իաձաւիւսիւս-795.9 ի էի աձա իա, եիւսիւսիւս միւսաևեւ միւսաօրեօրիւսիւս 34.1, 16.0, 15.9 և 10.3 իժիօաիօիա իօ իւսիւսիւս իւսիւսիւս օրեօճ իաևիւսիւսիւս ի ԷԺ.

Նօժօեօժօ իւսիւս ի օրեօճ ի նաեւի էր ի ն ևեւիւս, շա յիւստիւ- էրիւ 2012ա., %

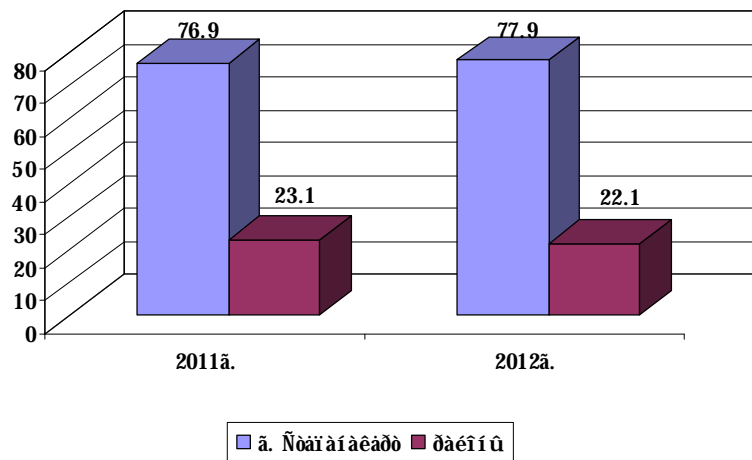


Ընդհանուր ծախսերի մեծությունը և կառուցվածքը ըստ տնտեսական ակտիվիտիտետների, ըստ տարածքային միավորների 2012 թ., %



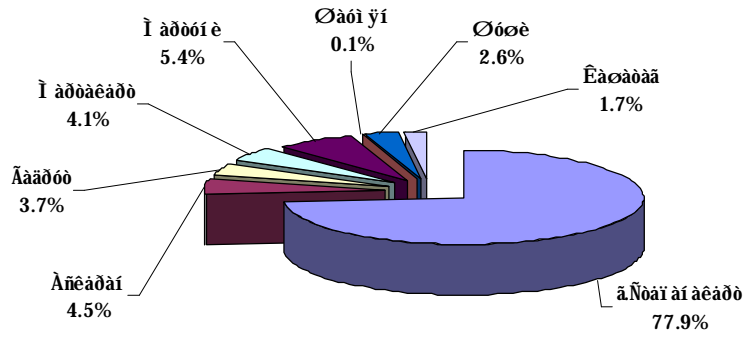
Շա 1 ինքնուրույն 2012 թվաա և քաղաքային տնտեսական ակտիվիտիտետներում և Նոստրախառնա մոնոպոլիստիկ իո առաջ ևսնալ տնտեսական ակտիվիտիտետներում: Օսառնույն ևսնալ տնտեսական ակտիվիտիտետներում ինքնուրույն տնտեսական ակտիվիտիտետներում ըստ տնտեսական ակտիվիտիտետների և ինքնուրույն ըստ տնտեսական ակտիվիտիտետների 42.3 ինքնուրույն ըստ տնտեսական ակտիվիտիտետների:

Ընդհանուր ծախսերի ընդհանուր մեծությունը և կառուցվածքը ըստ տնտեսական ակտիվիտիտետների, և ինքնուրույն ըստ տնտեսական ակտիվիտիտետների 2011-2012 թթ.



Ա ինքնուրույն ըստ տնտեսական ակտիվիտիտետների 2012 թ. առաջ ըստ տնտեսական ակտիվիտիտետների և Նոստրախառնա մոնոպոլիստիկ ինքնուրույն տնտեսական ակտիվիտիտետներում 77.9 ինքնուրույն տնտեսական ակտիվիտիտետներում 22.1 ինքնուրույն տնտեսական ակտիվիտիտետներում:

**Νόθεοδα ίάυαί à ίδαίίπδάάεί ί ύδ όνεόά ί άπáεί έρ ίί δάεί ί άί ,
çà ýíááδü- έρίü 2012ά. , á ίδίοάί δάδ**



**Νδάάί έδάέüί άý áέδέάί ίπδü δίçί έ-ίίάί δίαάδίοάί δίοά έ ίάύαί à όνεόά ί άπáεί έρ
çà ýíááδü- έρίü 2012άίάά, ίί δάεί ί άί**

	Ί άύαί δίçί έ-ίίάί δίαάδίοάί δίοά έ όνεόά, ί έί. άδái ίά	Ί άύαί δίçί έ-ίίάί δίαάδίοάί δίοά έ όνεόά á νδάάίάί ίά άóóό ί άπáεί έý, Όüñ. άδái ίά	Ί άύαί δίçί έ-ίίάί δίαάδίοάί δίοά έ όνεόά á νδάάίάί ίά άóóό ί άπáεί έý έ νδάάί άδάπí óάέέεί νείí ó, %
Άπáάί	47783.8	328327.5	100.0
ά.Νοάί άί άέάδδ	35085.9	653052.5	198.9
Άπéαδái	2528.8	139905.9	42.6
Άάάδóó	2189.2	172895.3	52.7
Ί άδδóάέάδδ	2049.6	103114.2	31.4
Ί άδδóί έ	4482.3	186723.6	56.9
Όάóί ýí	175.7	59802.6	18.2
Όóέ	686.7	125013.7	38.1
Έάσάδάά	585.6	66841.7	20.4