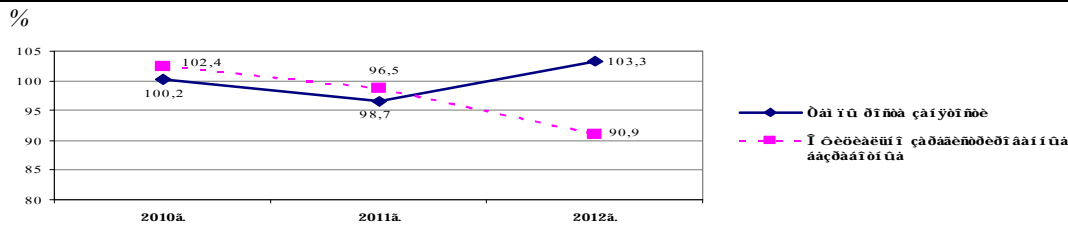


1.4. ΠΟΚΑΖΑΤΕΛΙ ΔΥΝΚΑ ΤΡΥΔΑ

1.4.1. Ζανγμτστ

×εñεάίίñòü ýéíííì è-áñεε àεòεάííáí íáñεάíεý, á ýíáαδá-ερίá

Ϊ óáí εá	Ýéíííì è-áñεε àεòεάííá íáñεάíεá, ÷áεííáε	á òñì ÷εñεá:		Óðíááí ü áαçðááíòεòü, %
		÷εñεάííñòü çáíýòüò, ÷áεííáε	÷εñεάííñòü ïðεòεáεüíí çáðááεñòεòíááííúò áαçðááíòí úò, ÷áεííáε	
2009á.	61251	57818	3433	5.6
2010á.	61474	57960	3514	5.7
2011á.	60619	57228	3391	5.6
2012 á.	62180	59097	3083	5.0



Ϊ ðááεíçεάíεá ðááí÷áε ñεüΪ ïí ï áñýòáí

	Ευòúεá ðááíòó		εç íεò: íαçáíýòüá		á òñì ÷εñεá: áαçðááíòí úá	
	Áñááí, ÷áεííáε	ε ñíòááòñü-áòßúáí ó ï áñýòó 2011á, %	Áñááí, ÷áεííáε	ε ñíòááòñü-áòßúáí ó ï áñýòó 2011á, %	Áñááí, ÷áεííáε	ε ñíòááòñü-áòßúáí ó ï áñýòó 2011á, %
ýíáαðü	3463	95.7	3454	95.7	3279	95.6
òáαðáεü	3442	94.7	3433	94.7	3257	94.6
ì áðò	3436	94.6	3432	94.7	3252	94.3
áí ðáεü	3388	93.7	3384	93.8	3191	93.0
ì áε	3315	92.0	3311	92.1	3114	91.5
ερίü	3300	91.8	3296	91.9	3083	90.9

Á ýíáαðá-ερίá 2012á. óðíááíü áαçðááíòεòü á Ϊ ΕΔ ññóáεε 5.0 ïðíòáíòíá (εñ-εñεάí εáε ïóííòáíεá ÷εñεάííñòε ïðεòεáεüíí çáðááεñòεòíááííúò áαçðááíòí úò ε ÷εñεάííñòε ýéíííì è-áñεε àεòεάííáí íáñεάíεý (çáíýòüá è áαçðááíòí úá)).

Á ýíáαðá-ερίá 2012á. ýéíííì è-áñεε àεòεάííá íáñεάíεá á ðáñíóáεεá ññóáεεí 62180 ÷áεííáε, á ÷εñεάííñòü çáíýòüò - 59097 ÷áεííáε, εç íεò 80.6 ïðíòáíòíá εεε 47616 ÷áεííáε íááííúá ðááíòíεεε (áεεß÷áý ÷áñíüò ïðááíðεíεí áðáεáε), á 19.4 ïðíòáíòíá εεε 11481 ÷áεííáε ýáεýßòñý ñáííçáíýòüí ε, á ÷áñíüíñòε, á ñáεüñεíì ðíçýεñóáá.

Νðááíáññεñí÷íáý ÷εñεάííñòü çáíýòüò (íááííúò ðááíòíεέíá) ïí ïððáñεýí ýéíííì εεε

	Βíáαðü-ερίü 2011á.	Βíáαðü-ερίü 2012á.	Ááñíεßòí úε ï ðεòíñò	Óáí ï ðíñá, á ïðíòáíòáò
Áñááí	45860	47616	1756	103.8
Ϊ ðñì úòεάííñòü	5276	5631	355	106.7
Ñáεüñεíá ðíçýεñóáí	2985	3208	223	107.5
Εáñí íá ðíçýεñóáí	200	200	0	100.0
Ñòðíεòáεüñóáí	3871	3964	93	102.4
Óðáí ñí ïðò	774	806	32	104.1
Ñáýçü	1235	1243	8	100.6
Óíðáíáεý	4819	4888	69	101.4
Αεεεòóíí- εíì ï óíáεüííá ðíçýεñóáí, áúòíáíá íáñεóáεάáíεá	2214	2331	117	105.3
Çáðááííòðáíáíεá	2513	2496	-17	99.3
Ñíòεáεüííá íá íááñíá÷áíεá è ñòðáòíááíεá	110	112	2	101.8
Óεçεóεüòðá è ñí ïðò	210	223	13	106.2
Ϊ áðáçíááíεá	9246	9574	328	103.5
Εòεüòðá è εñεóññóáí	1528	1497	-31	98.0
Ϊ áóεá è íáò÷ííá íáñεóáεάáíεá	149	156	7	104.7
Óεíáííñü è εðááεò	517	654	137	126.5
Óíðááεάíεá è íáíðííá	9249	9600	351	103.8
Ϊ áúáñóááííúá ïðááíεçáòεε	553	611	58	110.5

ΔΑΔΕΥΪ ΟΕ ΝΑΕΟΪ Δ

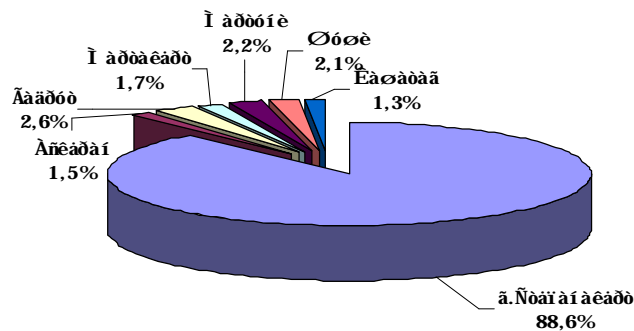
	Βι ααδϋ-εβι ϋ 2011α.	Βι ααδϋ-εβι ϋ 2012α.	Ααμ̄εβι ϋε ιδεδ̄ιμ̄ο	Οαι ι δ̄ιμ̄οα, α ιδ̄ι οαι οαο
Ϊ δ̄ι-εα ιοδᾱνεε	411	422	11	102.7

Ϊ α 1 εβ̄ε 2012α. α ιοααε οδοαα ε εαι γοιμ̄οε Ϊ ει εμ̄οαδ̄μ̄οαα μ̄οεαεϋι ιᾱ ιααμ̄ι α-αιεϋ Ϊ ΕΔ ια ο-αοα μ̄μ̄οι γε̄ι 3296 ιαεαι γοδ̄ο αδαεᾱι, εε ιεο 93.5 ιδ̄ι οαι οια ιιεο-εεε μ̄οαοομ̄ ααεδᾱι οι ιᾱ. ε̄νεαι ιιμ̄οι ιαεαι γοδ̄ο αδαεᾱι, ιι μ̄οᾱι αιεβ̄ μ̄ μ̄ι οααομ̄οαοβ̄ ϋει ιαδ̄ε̄ι αῑι 2011α, οι αι ιεεεᾱμ̄ ια 8.1 ιδ̄ι οαι οια.

Αε̄ι αι εεα ι δαε̄ι ιεαιεϋ δᾱι -αε μ̄εϋ, ιι δαε̄ι ιαι δαμ̄ι οαεεεε

	Ϊ ι μ̄μ̄οι γιεβ̄ ια 1-ια εβ̄ε 2011 α.		Ϊ ι μ̄μ̄οι γιεβ̄ ια 1-ια εβ̄ε 2012 α.		Αα ι ϋα ια 01.07.2012α. ε ααι ι ϋι ια 01.07.2011α. %	
	ε̄νεαι ιιμ̄οι αδαεᾱι, εϋοϋεο δᾱι οο, -αε̄ι ααε	εε ιεο: ααεδᾱι οι ϋα	ε̄νεαι ιιμ̄οι αδαεᾱι, εϋοϋεο δᾱι οο, -αε̄ι ααε	εε ιεο: ααεδᾱι οι ϋα	ε̄νεαι ιιμ̄οι αδαεᾱι, εϋοϋεο δᾱι οο, -αε̄ι ααε	εε ιεο: ααεδᾱι οι ϋα
Ᾱμ̄ᾱι	3595	3391	3300	3083	91.8	90.9
α. Νοαι αι αεαδ̄ο	2930	2907	2748	2733	93.8	94.0
Ᾱνεαδ̄αι	65	65	46	46	70.8	70.8
Ᾱαδ̄οο	81	81	81	80	100.0	98.8
Ϊ αδ̄οαεαδ̄ο	180	104	129	53	71.7	51.0
Ϊ αδ̄οοι ε	122	70	129	68	105.7	97.1
Οοε	105	95	75	64	71.4	67.4
Εαοαοα	112	69	92	39	82.1	56.5

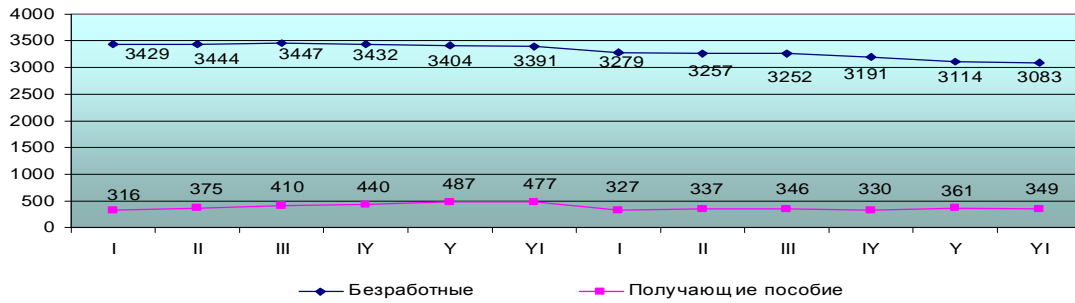
Νοδ̄οεοδ̄α ααεδᾱι οι ϋο, ιι δαε̄ι ιαι, ια 1 εβ̄ε 2012α.



Αε̄ι αι εεα ε̄νεαι ιιμ̄οε ααεδᾱι οι ϋο, ιιεο-αβ̄ϋεο ιιμ̄ι αεα, ιι δαε̄ι ιαι

	ε̄νεαι ιιμ̄οι ααεδᾱι οι ϋο		εε ιεο: ιιεο-αβ̄ϋεο ιιμ̄ι αεα	
	Ϊ ι μ̄μ̄οι γιεβ̄ ια 1-ια εβ̄ε 2011α.	Ϊ ι μ̄μ̄οι γιεβ̄ ια 1-ια εβ̄ε 2012α.	Ϊ ι μ̄μ̄οι γιεβ̄ ια 1-ια εβ̄ε 2011α.	Ϊ ι μ̄μ̄οι γιεβ̄ ια 1-ια εβ̄ε 2012α.
Ᾱμ̄ᾱι	3391	3083	477	349
α. Νοαι αι αεαδ̄ο	2907	2733	348	234
Ᾱνεαδ̄αι	65	46	13	13
Ᾱαδ̄οο	81	80	22	15
Ϊ αδ̄οαεαδ̄ο	104	53	12	18
Ϊ αδ̄οοι ε	70	68	26	13
Οοε	95	64	38	26
Εαοαοα	69	39	18	30

Αε̄ι αι εεα ααεδᾱι οι ϋο ε ιιεο-αβ̄ϋεο ιιμ̄ι αεα ιι ααεδᾱι οεοα, ιι ι αμ̄ϋοαι (-αε̄ι ααε)

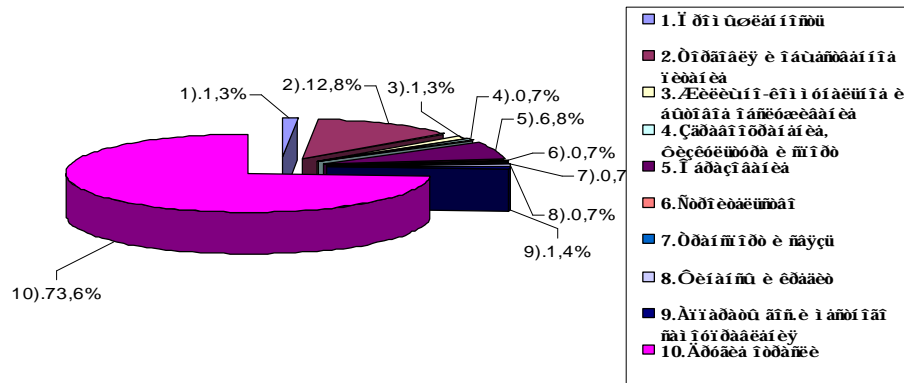


Ϊ δοεαεΰΪ ςαδααεηδδεδΪααΪΪΰα ααςδααΪοΪΰα ΪΪ ΪΪεο, αΪςδαηοΪΪ ο ηηηοααο, ΪαδαςΪααΪεη

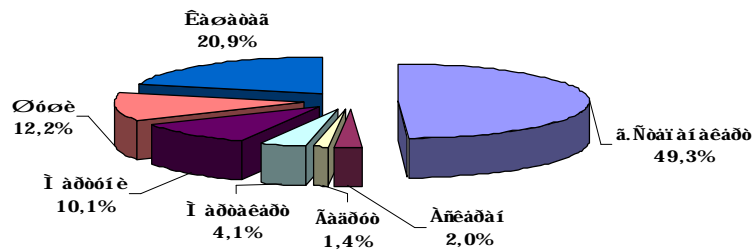
/:αεΪααε/

	Ϊ Ϊ ηηΰΪεη Ϊα 1 εηεΰ 2011 α.			Ϊ Ϊ ηηΰΪεη Ϊα 1 εηεΰ 2012 α.		
	ΑηααΪ	ααΪΰεΪΰ	Ϊ οα:εΪΰ	ΑηααΪ	ααΪΰεΪΰ	Ϊ οα:εΪΰ
×εηεαΪΪΪηοΰ ααςδααΪοΪΰο-αηααΪ ΪΪ αΪςδαηοδ:	3391	3209	182	3083	2960	123
αΪ 18 εαο	-	-	-	-	-	-
18-22	89	83	6	50	43	7
22-30	1018	959	59	1092	1037	55
30-50	1819	1763	56	1470	1461	9
50 ε ηοαδσα	465	404	61	471	419	52
η ΪαδαςΪααΪεαΪ :						
αΰησεΪ	501	443	58	449	424	25
ηδααΪα-ηηαοεαεΰΪΰ	1107	1050	57	1188	1131	57
ΪηΪΪαΪΰΪ ΪαΰεΪ	1712	1655	57	1391	1362	29
ΪαΰεΪ ηδααΪεΪ	71	61	10	55	43	12

ΟδοαΪοηδΪεηοαΪ αδααααΪ, εϰοϰεο δααΪοδ, ΪΪ ΪοδαηεΰΪ ηεΪΪΪ εεε, α ΰΪααδα-εηΪα 2012α.



ΟδοαΪοηδΪεηοαΪ αδααααΪ, εϰοϰεο δααΪοδ, ΪΪ δαεΪΪαΪ, α ΰΪααδα-εηΪα 2012α. (%)



*Ի ռւի թաւա՝ Ե՛նթաւի ինժե՛ օժճաւի օնժաւի իւժ՝ Թճաթաւի
Է ի թաւա՛ Ե՛նթաւի ինժե՛ Թճաթաւի, Էւնուե՛օ ժաւի օժ, Թ՛ ի ժի՛թաւի օժ*

