

3. ÔÊÏ ÁÏ ÑÏ ÂÛË ÑÃËÏÏ Ð

Ï ï ãñïõÿÿÿ ïá 1-ÿá òÏÏÿ 2012á. á ðáñïóáÿÿÿ, ããáññÏ ïð-áðáÏ òÏÏÏáð-áñÿÿÿ ááÿÿÿá, òðááÿÿÿ ãñïááÿÿÿ 67696.4 ï òÿ áðáÏ ÿá, +ðÏ ÿÏ ãðááÿÿáÿÿÿ ã 1 òÏÏÿ 2011á. óááÿÿ-ÿÿÿÿ ÿá 38.9 %. 13.6% ïð ÿáÿÿÿ òðááÿÿá ãñïááÿÿÿ òðááÿÿá ÿááÿÿáÿÿÿ, á 0.3 % - ÿðÏñðÏ-áÿÿÿá òðááÿÿÿ ááÿÿÿá.

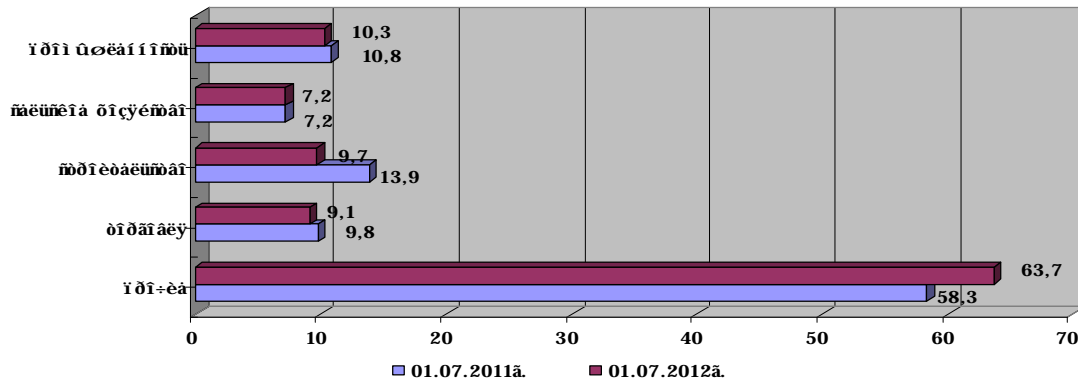
Ëðááÿÿá ÿááÿÿáÿÿÿ (á áðáÏ á ÿááÿÿá) òÏÏÏáð-áñÿÿÿ ááÿÿÿá ÿÏ ãñïõÿÿÿ ïá 1-ÿá òÏÏÿ 2012á. ãñïááÿÿÿ 67482.6 ï òÿ áðáÏ ÿá, ÿÏ ãðááÿÿáÿÿÿ ã 1 òÏÏÿ 2011á., óááÿÿ-ÿÿÿÿ ÿá 18980.5 ï òÿ áðáÏ ÿá ÿÿÿ ÿá 39.1 %.

Ï ï ãñïõÿÿÿ ïá 1-ÿá òÏÏÿ 2012á. òðááÿÿá ÿááÿÿáÿÿÿ á ááÿÿá ãñïááÿÿÿ 38249.3 ï òÿ áðáÏ ÿá ÿÿÿ 56.7 % ïð áñááÿ òðááÿÿáÿÿá ÿááÿÿáÿÿÿ. Ï ï ãðááÿÿáÿÿÿ ã 1 òÏÏÿ 2011á. òðááÿÿá ÿááÿÿáÿÿÿ á ááÿÿá ÿááÿÿ-ÿÿÿÿ ÿá 12818.4 ï òÿ. áðáÏ ÿá ÿÿÿ ã 50.4 %.

ÑÏñòáá òðááÿÿáÿÿÿ ÿááÿÿáÿÿÿ òÏ ï ÿð-áñÿÿÿ ááÿÿÿá

		01.07.2011á.	01.01.2012á.	01.07.2012á.	Ë òðÿá, %			Ïáÿ ÿðÿá, %	
					01.07.2011á.	01.01.2012á.	01.07.2012á.	ÿÏ ÿðÿáÿÿÿ òÏ.2011á.	ÿÏ ÿðÿáÿÿÿ òÏ.2012á.
1.	Ëðááÿÿÿ, áñááÿ	48747.0	59617.9	67696.4	100.0	100.0	100.0	138.9	113.6
1.1	Ëðááÿÿáÿÿÿ ÿááÿÿáÿÿÿ в том числе: òðááÿÿáÿÿÿ-ÿÿáÿÿÿ ÿÿ òÿÿÿ: òðááÿÿÿ á áðáÏ áð òðááÿÿÿ á ááÿÿá áÿÿáÿÿáÿÿÿ-ÿÿáÿÿÿ ÿÿ òÿÿÿ: òðááÿÿÿ á áðáÏ áð òðááÿÿÿ á ááÿÿá	48502.1	59437.1	67482.6	99.5	99.7	99.7	139.1	113.5
	òðááÿÿáÿÿÿ-ÿÿáÿÿÿ	16023.9	21675.8	24779.7	32.9	36.4	36.6	154.6	114.3
	òðááÿÿÿ á áðáÏ áð	5839.8	7473.9	7911.7	12.0	12.6	11.7	135.5	105.9
	òðááÿÿÿ á ááÿÿá	10184.1	14201.9	16868.0	20.9	23.8	24.9	165.6	118.8
	áÿÿáÿÿáÿÿÿ-ÿÿáÿÿÿ	32478.2	37761.3	42702.9	66.6	63.3	63.1	131.5	113.1
	òðááÿÿÿ á áðáÏ áð	17231.4	19385.1	21321.6	35.3	32.5	31.5	123.7	110.0
	òðááÿÿÿ á ááÿÿá	15246.8	18376.2	21381.3	31.3	30.8	31.6	140.2	116.4
1.2	Ï ðÏñðÏ-áÿÿÿáÿÿÿ òðááÿÿÿ ááÿÿÿá òðááÿÿáÿÿÿ-ÿÿáÿÿÿ áÿÿáÿÿáÿÿÿ-ÿÿáÿÿÿ	244.9	180.8	213.8	0.5	0.3	0.3	87.3	118.3
	òðááÿÿáÿÿÿ-ÿÿáÿÿÿ	232.9	170.2	178.6	0.5	0.3	0.3	76.7	104.9
	áÿÿáÿÿáÿÿÿ-ÿÿáÿÿÿ	12.0	10.6	35.2	0.0	0.0	0.0	2.9 ðáç.	3.3 ðáç.
1.3	Ï ðÿáÿáÿÿáÿÿ òðááÿÿÿ ááÿÿÿá òðááÿÿáÿÿÿ-ÿÿáÿÿÿ áÿÿáÿÿáÿÿÿ-ÿÿáÿÿÿ	-	-	-	-	-	-	-	-

Ï ððáñÿááÿÿ ãððóÿÿóðá òðááÿÿáÿÿÿ ÿááÿÿáÿÿÿ òÏ ï ÿð-áñÿÿÿ ááÿÿÿá (á ÿðÿáÿÿáð)



Ëðááÿÿáÿÿÿ ÿááÿÿáÿÿÿ òÏ ï ÿð-áñÿÿÿ ááÿÿÿá ÿÏ ãáÿÿáÿÿáÿÿ ÿÿÿÿÿ ÿÿÿ

		01.07.2011á.	01.01.2012á.	01.07.2012á.	Ë òðÿá, %		
					01.07.2011á.	01.01.2012á.	01.07.2012á.
1.	Ëðááÿÿÿ ÿÏ ãáÿÿáÿÿáÿÿ ÿÿÿÿÿ ÿÿÿ	48747.0	59617.9	67696.4	100.0	100.0	100.0
	Ï áðáçÿáÿÿ òáÿ	1.5	2.4	1.5	0.0	0.0	0.0
	á áðáÏ áð	0.2	0.2	0.2	0.0	0.0	0.0
	á òÿÿáÿáÿÿáÿÿ ááÿÿá	1.3	2.2	1.3	0.0	0.0	0.0
2.	Ðáçÿáÿÿ òáÿ	48745.5	59615.5	67694.9	100.0	100.0	100.0
	á áðáÏ áð	23249.4	27095.2	29126.2	47.7	45.4	43.0
	á òÿÿáÿáÿÿáÿÿ ááÿÿá	25496.1	32520.3	38568.7	52.3	54.6	57.0
	в том числе: Ï ðááÿðÿÿÿÿÿÿÿ	26713.4	31698.6	33312.9	54.8	53.2	49.2
	Á áðáÏ áð	9501.4	9784.9	9782.4	19.5	16.4	14.5
	-áñÿÿáÿÿ	8435.1	8458.8	9099.3	17.3	14.2	13.5

ÕËÍ ÁÍ ÑÏ ÆÙË ÑÆÏÏ Ð

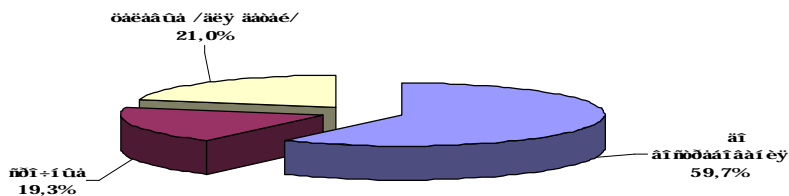
	01.07.2011á	01.01.2012á	01.07.2012á	Ë òðíá, %		
				01.07.2011á	01.01.2012á	01.07.2012á
ñ ó-áñðåàì áññááðñóáá	1066.3	1326.1	683.1	2.2	2.2	1.0
Á åíñðááííé áàëðòá	17212.0	21913.7	23530.5	35.3	36.8	34.7
+áññí ùá	13443.0	16947.5	11571.9	27.6	28.4	17.0
ñ ó-áñðåàì áññááðñóáá	3769.0	4966.2	11958.6	7.7	8.4	17.7
Áñí áñí èì òéçýñóááì	17285.5	22888.1	24364.7	35.5	38.4	36.0
á äðàì áð	13748.0	17310.3	18843.8	28.2	29.0	27.8
á åíñðááííé áàëðòá	3537.5	5577.8	5520.9	7.3	9.4	8.2
Í áåíííí áð-áññéè ìðááì èçáðèýì	1645.5	2292.4	7386.6	3.4	3.8	10.9
á äðàì áð	-	-	500.0	-	-	0.7
á åíñðááííé áàëðòá	1645.5	2292.4	6886.6	3.4	3.8	10.2
Áðóáåì Õéíáì ññáñí ìðááì èçáðèýì	3101.1	2736.4	2630.7	6.3	4.6	3.9
á äðàì áð	-	-	-	-	-	-
á åíñðááííé áàëðòá	3101.1	2736.4	2630.7	6.3	4.6	3.9

Ëðááåòù, ìðááìñóááåáíííá Õéçý-áññéè èèòáì, ìì ññòíýìèð ìá 1-ìá èðèý 2012á, ññóááèè 24364.7 ìéí. äðàì ìá, èç èíèð 18.5 % ññóááèè èðááèèòù, ìðááìñóááåáíííá ñ òáèùð ìñóáñóáåáííéý ìðááìðéíèè áðáåññéé ááýðáèñí ìñè, à 81.5 % - ñ òáèùð ìððááåáííéý.

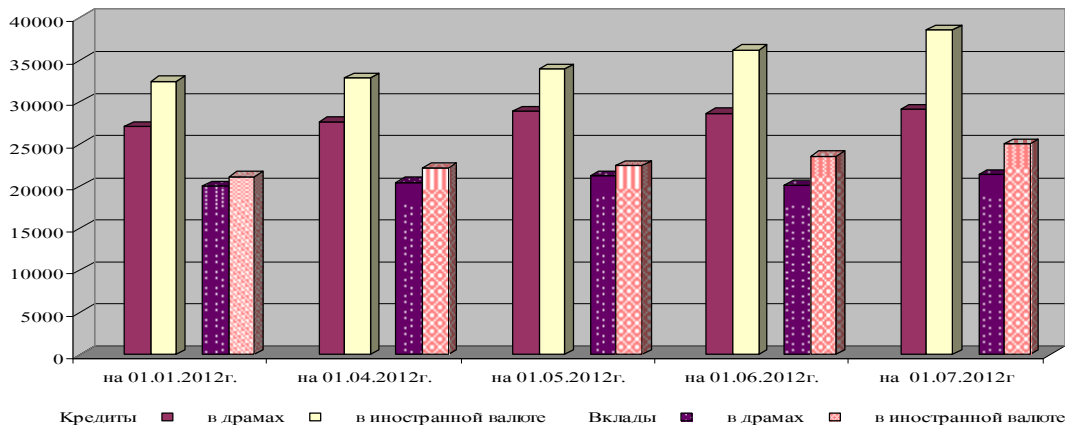
Ëíèè-áñòáì, ñòí ì á è ñðááíéé ðáçì áð áèèááíá ìáñáåáííéý

	ìá 01.07.2011á	ìá 01.01.2012á	ìá 01.07.2012á	Òáì ÿ ðíñá, ìì ìòííèáíèèð è, %	
				01.07. 2011á	01.01.2012á
Áèèááñ	63040	69006	73976	117.3	107.2
в том числе:					
áñ áññóááííáííéý	52741	57902	62015	117.6	107.1
ñòí-ííá	3020	3482	4000	132.5	114.9
òáèááñá /áèý ááòáé/	7279	7622	7961	109.4	104.4
Ñòí ì á áèèááíá (íñáòíé), ì éí. äðàì ìá	12662.4	13879.0	17683.6	139.7	127.4
в том числе:					
áñ áññóááííáííéý	2871.9	2692.3	3407.0	118.6	126.5
ñòí-ííá	6675.9	7804.9	10559.3	158.2	135.3
òáèááñá /áèý ááòáé/	3114.6	3381.8	3717.3	119.4	109.9
Ñðááíéé ðáçì áð áèèááíá, òññ.äðàì ìá	200.9	201.1	239.0	119.0	118.8
в том числе:					
áñ áññóááííáííéý	54.5	46.5	54.9	100.7	118.1
ñòí-ííá	2210.6	2241.5	2639.8	119.4	117.8
òáèááñá /áèý ááòáé/	427.9	443.7	466.9	109.1	105.2

Ñòðóéòòðá áèèááíá ðáçèááì òíá ìá 1-ìá èðèý 2012á.



Ëðááèèòù è áèèááñ èíí ì áð-áññéèð ááíéíá ìì áèááì áàëðò, çá ýíááäù-èðíú 2012á. (ì éí. äðàì ìá)



Ëíêê-áñîáí ÿíñáðåðáçáç ááíçíáñçíç ñçñîáí ù Í ÊÐ, ÿí ññîÿíçð ÿá 1-íá çðçÿ 2012á, ññîááççí 68788 -áçíááç, çç çíçð 65455 -ðççç-áñççá ççðá, 3333 -ððçç-áñççá ççðá. Ëíêê-áñîáí çð ñ-áñíá 107968, çç çíçð 100860 ÿðçíááççááð ðççç-áñççí ççðáí, 7108-ððçç-áñççí ççðáí.

Ëíêê-áñîáí ÿáñçðáççáçí ùð ççð á ááíçíáñçíç ñçñîáí á Í ÊÐ ç çð ñ-áðá

	íá 01.07.2011á	íá 01.01.2012 á.	íá 01.07.2012 á.
Ëíêê-áñîáí ÿíñáðåðáçáç, áñááí	60134	68177	68788
á ðíí -çñçá:			
ððçç-áñççá ççðá	3729	3984	3333
ðççç-áñççá ççðá	56405	64193	65455
Ëíêê-áñîáí ñ-áñíá, áñááí	85917	100976	107968
á ðíí -çñçá:			
ððçç-áñççá ççðá	7060	7644	7108
ðççç-áñççá ççðá	78857	93332	100860

Ñðááíçç ÿððíáðí çðááçðá çíí ÿ áð-áñççð ááíçíá, ááçñáðçðçð çð ÿá ðáððçðíðçç Í ÊÐ, ÿí ññîÿíçð ÿá 1-íá çðçÿ 2012á, çíçááçáñçÿ á ÿðáááçáð ÿð 11.4 % áí 22.1%, á ñðááíçç ÿððíáðí áççááíá-íð 8.1% áí 12.0%.

Ë ñí íáí ùá ÿíçáçáðáçç ááíçíáñçíç ááÿðáççíí ññðç

/í çí áðáí íá/

	ßíááðü-çðíü 2011á.	ßíááðü-çðíü 2012á.	Ë çðíáð, %
Ë ðíáíðí ùá áñíáü	4990.5	6556.7	131.4
Ë ðíáíðí ùá ðáñíáü	1897.6	2551.6	134.5
×çñð ùá ÿððíáðí ðíáí ùá áñíáü	3092.9	4005.1	129.5
Ë áí ðíáíðí ùá áñíáü	1124.2	3303.8	293.9
Ë áí ðíáíðí ùá ðáñíáü	1437.4	3233.9	225.0
×çñð ùá ÿáí ðíáíðí ùá áñíáü	-313.2	69.9	-
Áñççáí íááí çÿ ðáçáðááí ÿð áíçí íáçí ùð ÿíðáðü áçðçáíá	2206.5	2238.5	101.5
Áíçáðáð ÿð-çñçáí çç áüÿíçíáíí ùð ðáçáðááí	2143.7	1708.5	79.7
×çñð ùá ÿð-çñçáí çÿ	62.8	530.0	843.9
Ë ðçáüçü áí ÿáççáçí çÿ	2716.9	3545.0	130.5

Ëáññí áíá ÿáðáüáí çá á ááíçíáñçíç ñçñîáí á ÐÂ*

/í çí áðáí íá/

	ßíááðü-çðíü 2011á.	ßíááðü-çðíü 2012á.
Ë ññîáí çáí çÿ	2292411.6	2730387.0
Ðáñíáü	2300156.4	2712408.8
Ë ðááüçáí çá ðáñíáíá íáá ÿ ññîáí çáí çÿ ÿì ç	7744.8	-17978.2

* Áççð-áíí ðáççá áíððçááí çíáñçíá çáññíáíá ÿáðáüáí çá

Ë ðíáíðí ùá ñðááçç ðçíáí ñíáíáí ðüí çá ÐÂ*

(%)

	2012á.			
	í áðð	апрель	май	çðíü
Ë ðíáíðí ùá ñðááçç ÿíñáðçç çíí ÿ áð-áñççð ááíçíá çðááçðü¹	17.74	18.01	17.45	16.74
áççááü¹	8.55	8.96	9.15	9.03
Ë ðíáíðí ùá ñðááçç ÿíñáðççç ÐÂÍ Ì ÕÁ ÐÂ	8.00	8.00	8.00	8.00

* ÿí ááííáí Ì ÑÑ ÐÂ

Ññóáü, ÿðááí ñðááççáíí ùá ÿáçíí ÿ áð-áñççí ç ÿðááí ççáçççí ç

/í çí áðáí íá/

	ßíááðü-çðíü 2011á. #	ßíááðü-çðíü 2012á.	Ë çðíáð, %	
Ññóáü, áñááí	3009.2	5984.6	100.0	100.0
á ðíí -çñçá				
çðáðçí ñðí-í ùá	2119.3	2879.9	70.4	48.1
çç çíçð				
á áðáí áð	2118.3	1542.3	70.4	25.8
á ááçðá	1.0	1337.6	0.0	22.3
áíçáí ñðí-í ùá	889.9	3104.7	29.6	51.9
çç çíçð				
á áðáí áð	889.9	1496.6	29.6	25.0
á ááçðá	-	1608.1	-	26.9

Ññóáú ïï ñáεðïðàì ÿéïïï èèè

		/ï éï äðàì ïá/			
		Βίááðü-εþíü 2011á.#	Βίááðü-εþíü 2012á.	Ë èðïáó, %	
	Ññóáú ïï ñáεðïðàì ÿéïïï èèè	3009.2	5984.6	100.0	100.0
1.	Ï äðáçéááï òàì	-	-	-	-
	á äðàì áó	-	-	-	-
	á éïïñðáì ïé ááεþóá	-	-	-	-
2.	Ðáçéááï òàì	3009.2	5984.6	100.0	100.0
	á äðàì áó	3008.2	3038.9	100.0	50.8
	á éïïñðáì ïé ááεþóá	1.0	2945.7	0.0	49.2
	в том числе:				
	Ï äááï ðεýðεýì	1080.5	2606.8	40.5	43.6
	Á äðàì áó	1080.5	750.9	35.9	12.6
	+áñïíüá	961.6	559.0	31.9	9.4
	ñ ó-áñðéáì áïñóááðñóáá	118.9	191.9	4.0	3.2
	Á éïïñðáì ïé ááεþóá	-	1855.9	-	31.0
	+áñïíüá	-	1521.5	-	25.4
	ñ ó-áñðéáì áïñóááðñóáá	-	334.4	-	5.6
	Áïì áóíèì ðïçýéñðáì	1927.7	2332.8	64.1	38.9
	á äðàì áó	1927.7	2288.0	64.1	38.2
	á éïïñðáì ïé ááεþóá	-	44.8	-	0.7
	Ï ó ïáéïì ï áð-áñééó ïðááï εçáðéè	-	1045.0	-	17.5
	á äðàì áó	-	-	-	-
	á éïïñðáì ïé ááεþóá	-	1045.0	-	17.5
	Áðóáéì òéíáì ñáúì ïðááï εçáðéýì	1.0	-	0.0	-
	á äðàì áó	-	-	-	-
	á éïïñðáì ïé ááεþóá	1.0	-	0.0	-

Ññóáú ïï ïððáñéýì ÿéïïï èèè

		/ï éï äðàì ïá/			
		Βίááðü-εþíü 2011á.#	Βίááðü-εþíü 2012á.	Ë èðïáó, %	
	Ññóáú ïï ïððáñéýì ÿéïïï èèè	3009.2	5984.6	100.0	100.0
	ïðìì ùðéáì ïíñóù	894.1	28.9	29.7	0.5
	ñáεúñéíá ðïçýéñðáì	782.8	1334.0	26.0	22.3
	ñððïéðáéúñóáì	-	46.5	-	0.8
	ðïðáì áéý	252.5	358.7	8.4	6.0
	áðóáéá ïððáñéè	1079.8	4216.5	35.9	70.4

¹Áεý ïðááïñóááεáííüò ðïεúéí á ïáðéííáεúñéíé ááεþóá εðááεðíá è ïðεáεá-áííüò áεεááíá (ááç ïáεááíéíáñéíáí ðüíεá) ðáñ-εðáíü ñ ñðïéì ïð 16 áíáε áí 1 áíáá.