

5. ÑÏ ÕÈÀÈÛÍ Î-ÀÀÌ ÎÃÐÀÔÈ×ÃÑÈÈÈ ÑÃÈÒÎÐ

5.1. Ì è í è ì à è ü í û é í à á î ð í à ö è í í à è ü í û ö ñ í ö è à è ü í û ö ä à í í û x MBФ, ð á è í ì á í ä í ä à í í û ö Ì Ì Ì (ó ò ä ä ð æ á í í à 30-ì ì ç à ñ ä ä í è è ñ ò à ò è ñ ò è - à ñ è í é è ì ì è ñ ñ è è ì ò 05.03.99ç.)

Èç 15 ì è à ç à ò à è à é, à è è þ - á í ú ö à ì è ì è ì à è ü í û é í à á î ð í à ö è í í à è ü í û ö ñ ö è à è ü í û ö ä à í ú ö, ó ò ä ä ð æ á í í ú ö ñ ö à ò è ñ ò è - à ñ è í é è ì ì è ñ ñ è à é Ì Ì Ì, à ò à è æ à ð á è ì ì á í ä í ä à í í ú ö ð á á í - à é ä ð ö í ì é ì à æ ä ó í à ð í á í ú ö ñ ö à ò è ñ ò è - à ñ è à ý ñ ö à ò è ñ ò è - à ñ è à ý ñ ö è æ á à Ì È Ð ì ð á ñ ö à è ý à ó í ó ì ð ð à è þ ì ñ è à ä ö þ ù è ì 9 ì è à ç à ò à è à ý ì ç à ý í à à ð ù - è þ í ú 2012ä.

1. × è ñ è á í í ñ ö ì í à ñ è á í è ý ì ì ì è ö

| | Ã ñ à í à ñ è á í è à | Ì ó æ - è í ú | (ò ù ñ. ± à è.) Æ á í ù è í ú |
|---|-----------------------|---------------|----------------------------------|
| Ì ì ñ ñ ö ì ý í è þ í à 1 ý í à à ð ý 2009 ä. | 139.9 | 67.5 | 72.4 |
| Ì ì ñ ñ ö ì ý í è þ í à 1 ý í à à ð ý 2010 ä. | 141.4 | 68.0 | 73.4 |
| Ì ì ñ ñ ö ì ý í è þ í à 1 ý í à à ð ý 2011 ä. | 143.6 | 68.9 | 74.7 |
| Ì ì ñ ñ ö ì ý í è þ í à 1 ý í à à ð ý 2012 ä. | 144.7 | 69.6 | 75.1 |

2. Ì æ è à à ì à ý ì ð í à ì è æ è ò à è ü í û ö ñ ö ì ì è ý ì ì ì è ö

| | Ã ñ à í à ñ è á í è à | Ì ó æ - è í ú | (è à ò) Æ á í ù è í ú |
|--------|-----------------------|---------------|--------------------------|
| 2008ä. | 73.2 | 70.0 | 76.3 |
| 2009ä. | 73.5 | 70.3 | 76.9 |
| 2010ä. | 73.9 | 71.2 | 76.5 |
| 2011ä. | 73.4 | 70.8 | 75.9 |

3. Ì è à à à í - à ñ è à ý ñ ä ð ö í ñ ö ì (ä í 1 ñ í à à) ì ì ì è ö

| | Ã ñ à ñ | Ã à à í - è è | Ì à è ü - è è è |
|------------------------------|---------|---------------|-----------------|
| 2008ä. | 13.6 | 14.4 | 12.9 |
| 2009ä. | 10.6 | 9.0 | 12.1 |
| 2010ä. | 12.6 | 11.5 | 13.7 |
| ß í à à ð ù - è þ í ú 2011ä. | 17.3 | 16.4 | 18.1 |
| ß í à à ð ù - è þ í ú 2012ä. | 10.4 | 13.7 | 7.5 |

4. Ä à ð ñ è à ý ñ ä ð ö í ñ ö ì ì ì è ö (ä í 5 è à ò)

| | Ã ñ à ñ | Ã à à í - è è | Ì à è ü - è è è |
|------------------------------|---------|---------------|-----------------|
| 2008 ä. | 16.5 | 17.8 | 15.3 |
| 2009ä. | 11.3 | 9.0 | 13.5 |
| 2010ä. | 14.5 | 13.0 | 15.9 |
| ß í à à ð ù - è þ í ú 2011ä. | 19.6 | 19.7 | 19.6 |
| ß í à à ð ù - è þ í ú 2012ä. | 12.8 | 13.7 | 11.9 |

5. Ì à ò à ð è ì ñ è à ý ñ ä ð ö í ñ ö ì à ý í à à ð ù - è þ í à 2012 ä. à ð á ñ ì ó à è è è à í à ç à ð á à è ñ ò è ð í à à í à.

7. Ñ ð á à í ý ý ì ð í à ì è æ è ò à è ü í û ö ñ ö ì ì è ý ì ó - à í è ý à ø è í è à ò à 2011/2012 ó - . ñ í à ó ñ ñ ö à è è à 12 è à ò.

12. Ä í è ý Æ Ä Ì í à á ó ó í à ñ è á í è ý à ý í à à ð ù - è þ í à 2012 ä. ñ ñ ö à è è à 412.2 ò ù ñ . ä ð à ì í à, 1043.6 à ì è è à ð í à Ñ Ø Ä è è è 804.7 Ä à ð í.

14. Ó ð í à à í ú à à ç ð á à í ò è ö ú (ì ò è ö è à è ü í é) à ý í à à ð ù - è þ í à 2012ä. ñ ñ ö à è è 5.0 %.

15. Ä ý í à à ð ù - è þ í à 2012ä. à ý è ì ì ì è à á ú è ì ç à ì ý ò ì 59097 - à è ì à à è è è 40.6 ì ð í ò á í ò ò ò ñ à ñ à ñ í à ñ è á í è ý Ì È Ð.

5.2. Άαί ί α δ α ο ε ÷ α η ε α ύ η ε ο ό α ο ε ύ

Ί η ί α ί ύ α ί έααοάεε α η ο α η ο α α ί ί α ί α ί α έααί έ ύ ί α η α έ α ί έ ύ Ί Ε Δ

/÷αείααε/

| | Βί ααδύ-ερίύ 2011ά. | Βί ααδύ-ερίύ 2012ά. | Οαί ί ύ δί η α, á ί δ ί α ί ο α ο |
|---|------------------------|------------------------|--------------------------------------|
| Δί α έ α ο ε α η ύ | 1273 | 1252 | 98.4 |
| ί α δ ο α ί δ ί α α ί ί ύ α | 2 | 12 | 600.0 |
| Οί α δ ο ε á | 673 | 656 | 97.5 |
| ε ç ÷ ε η ε á ο ί α δ ο ε ο á á α ί ç δ α η ο á á ί 1 η á á, é δ ί α έ α ο ε ί η ύ, á ί δ ί ο α ί ο α ο | 22 | 13 | 59.1 |
| Νί ί ο ί ί ο α ί ε á ÷ ε η ε á ο ί α δ ο ε ο á á ί 1 η á á, é δ ί α έ α ο ε ί η ύ, á ί δ ί ο α ί ο α ο | 1.7 | 1.0 | 58.8 |
| Α η ο α η ο α α ί ί ύ é ί δ ε δ ί η ο | 600 | 596 | 99.3 |
| Α δ á ε é | 356 | 447 | 125.6 |
| Δ α ç á ί α ύ | 82 | 69 | 84.1 |

Ί á 1000 ί α η α έ α ί έ ύ, á ί δ ί ί ε έ ε á

| | Βί ααδύ-ερίύ 2011ά. | Βί ααδύ-ερίύ 2012ά. | Οαί ί ύ δί η α, á ί δ ί ο α ί ο α ο |
|---|------------------------|------------------------|--|
| Δί α έ α ο ε α η ύ | 8.8 | 8.6 | 97.7 |
| Οί α δ ο ε á | 4.7 | 4.5 | 95.7 |
| ε ç ÷ ε η ε á ο ί α δ ο ε ο á á α ί ç δ α η ο á á ί 1 η á á, ί á 1000 δ ί α έ α ο ε ο η ύ | 17.3 | 10.4 | 60.1 |
| Α η ο α η ο α α ί ί ύ é ί δ ε δ ί η ο | 4.1 | 4.1 | 100.0 |
| Α δ á ε é | 2.5 | 3.1 | 124.0 |
| Δ α ç á ί α ύ | 0.6 | 0.5 | 83.3 |

Ί η ί α ί ύ α ί έααοάεε α η ο α η ο α α ί ί α ί α ί α έααί έ ύ ί α η α έ α ί έ ύ, ί ί δ α ε ί ί α ί Ί Ε Δ

/÷αείααε/

| | Βί ααδύ-ερίύ 2011ά. | | | Βί ααδύ-ερίύ 2012ά. | | | Α η ο α η ο α α ί ί ύ é ί δ ε δ ί η ο | | | Οαί ί ύ δί η α, á ί δ ί ο α ί ο α ο | | |
|------------------------|---------------------|--------------|---------------------------------------|---------------------|--------------|---------------------------------------|---------------------------------------|--------------|---------------------------------------|-------------------------------------|--------------|---------------------------------------|
| | Δί α έ α ο ε α η ύ | Οί α δ ο ε á | Α η ο α η ο α α ί ί ύ é ί δ ε δ ί η ο | Δί α έ α ο ε α η ύ | Οί α δ ο ε á | Α η ο α η ο α α ί ί ύ é ί δ ε δ ί η ο | Δί α έ α ο ε α η ύ | Οί α δ ο ε á | Α η ο α η ο α α ί ί ύ é ί δ ε δ ί η ο | Δί α έ α ο ε α η ύ | Οί α δ ο ε á | Α η ο α η ο α α ί ί ύ é ί δ ε δ ί η ο |
| Α η á á ί | 1273 | 673 | 600 | 1252 | 656 | 596 | -21 | -17 | -4 | 98.4 | 97.5 | 99.3 |
| á.Νο á ί α ί á ε á ο ο | 508 | 219 | 289 | 502 | 213 | 289 | -6 | -6 | 0 | 98.8 | 97.3 | 100.0 |
| Α η ε á δ α ί | 126 | 83 | 43 | 137 | 99 | 38 | 11 | 16 | -5 | 108.7 | 119.3 | 88.4 |
| Α á á δ ó ο | 109 | 67 | 42 | 89 | 65 | 24 | -20 | -2 | -18 | 81.7 | 97.0 | 57.1 |
| Ί á δ ο á ε á ο ο | 165 | 122 | 43 | 179 | 127 | 52 | 14 | 5 | 9 | 108.5 | 104.1 | 120.9 |
| Ί á δ ο ό ί é | 163 | 139 | 24 | 163 | 113 | 50 | 0 | -26 | 26 | 100.0 | 81.3 | 208.3 |
| Ο á ο ί ύ ί | 35 | 5 | 30 | 24 | 8 | 16 | -11 | 3 | -14 | 68.6 | 160.0 | 53.3 |
| Ο ó ο é | 41 | 18 | 23 | 40 | 13 | 27 | -1 | -5 | 4 | 97.6 | 72.2 | 117.4 |
| Ε á ο á ο á á | 126 | 20 | 106 | 118 | 18 | 100 | -8 | -2 | -6 | 93.7 | 90.0 | 94.3 |

Ά ύ ί α α δ á-ερί á 2012ά. η δ á á ί é é α ί ç δ α η ο ί á ο α δ é ί δ é δ ί α έ α α ί é é δ á á á ί é á á Ί Ε Δ η η ο α α é é 26 ε á ο, ο ί á á é á é ί δ é δ ί α έ α α ί é é ί á δ á á ί ο á-24 á í á á.

Ν δ á á ί é é α ί ç δ α η ο ί á ο α δ é ί δ é δ ί α έ α α ί é é δ á á á ί é á, á ύ ί á α δ á-ερί á 2011- 2012ά.

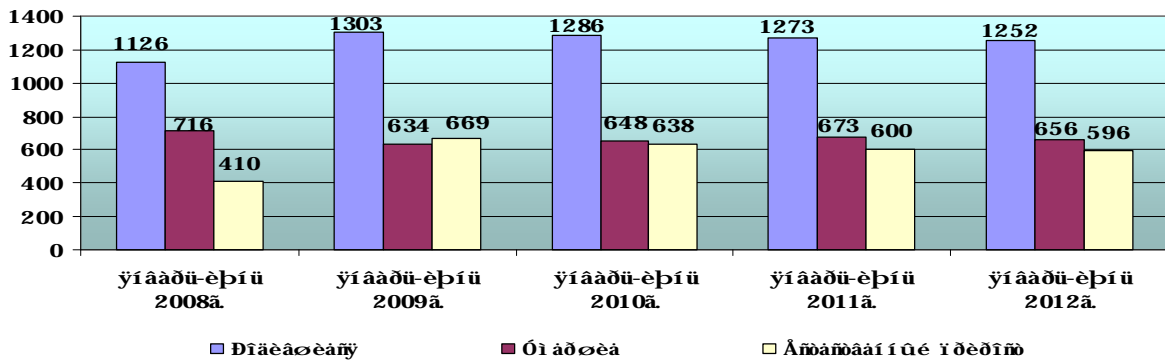
| Δ α ε ί ί ύ | η δ á á ί é é α ί ç δ α η ο | | ί δ é δ ί α έ α α ί é é ί á δ á á ί α ί δ á á á ί é á | |
|------------------------|-----------------------------|--------|---|--------|
| | 2011ά. | 2012ά. | 2011ά. | 2012ά. |
| Ί Ε Δ-α η á á ί | 26.2 | 26.2 | 23.4 | 24.0 |
| á.Νο á ί α ί á ε á ο ο | 26.4 | 26.3 | 24.3 | 24.7 |
| Α η ε á δ α ί | 25.8 | 25.6 | 22.7 | 23.6 |
| Α á á δ ó ο | 26.1 | 26.4 | 21.9 | 23.4 |
| Ί á δ ο á ε á ο ο | 25.8 | 26.3 | 23.0 | 23.0 |
| Ί á δ ο ό ί é | 26.4 | 26.1 | 23.5 | 23.0 |
| Ο á ο ί ύ ί | 26.9 | 27.4 | 21.4 | 23.5 |
| Ο ó ο é | 27.2 | 28.0 | 24.2 | 26.6 |
| Ε á ο á ο á á | 26.0 | 25.8 | 21.3 | 21.9 |

Ά ύ ί α α δ á-ερί á 2012ά. ε ç ÷ ε η ε á δ ί α έ α ο ε ο η ύ 53.5 ί δ ί ο α ί ο ί á - ί á é ü-é é é.

Í αεáíεάá ÷άñòí ííáòíðÿðεáñÿ èì áíà ίíáíðíæάáííúò ìí ìíέó, á ÿíááðá-ερίά 2012á.

| Άάάí-εέ | | | Ì áεú-εέ | | |
|---------------------------|---------|--------------------|---------------------------|--------|--------------------|
| Εì áíà | | 2012á. ÿíááðu-ερίú | Εì áíà | | 2012á. ÿíááðu-ερίú |
| Αñάáí ðíæέáøεáñÿ εç í έò: | | 582 | Αñάáí ðíæέáøεáñÿ εç í έò: | | 670 |
| 1. | Í áðá | 34 | 1. | Οεάðáí | 37 |
| 2. | Í áðεáí | 32 | 2. | Αάάεά | 35 |
| 3. | Αίε | 28 | 3. | Αίò | 34 |
| 4. | Í εέáíà | 27 | 4. | Αðáí | 22 |
| 5. | Í áíá | 25 | 5. | Αέάεñ | 21 |
| 6. | Αίίá | 21 | 6. | Αðí áí | 20 |
| 7. | Í áðεÿ | 16 | 7. | Αðí áí | 19 |
| 8. | ÿέáí | 14 | 8. | Αðñáí | 17 |
| 9. | Í áðε | 13 | 9. | ÿðεέ | 17 |
| 10. | βίá | 13 | 10. | Αðòòð | 17 |

Æείáí εέα ðíæέáøεðñÿ, òí áðøεð ε áñðáñðááí ίíáí ìðεðίñòà (÷áείááε)



Ñí áððίíñòú ìí ìðε÷είáí ù ìíέó, á ÿíááðá-ερίά 2012á.

| Ì ðε÷είá ñ áðε | Αñάáí | Ì óε÷είú | Æείú ùείú |
|--|-------|----------|-----------|
| ×εñεáí ίíñòú òí áðøεð | 656 | 343 | 313 |
| Αίεáçí ε ñεñòáí ù εðíáííáðáçíáεÿ | 435 | 218 | 217 |
| Τòááí ù, ìððááεáíεÿ ε ìíñεάáñðáεÿ áεεÿίεÿ áíáøíáε ñðááú | 15 | 10 | 5 |
| Í íáííáðáçíááíεÿ | 126 | 69 | 57 |
| Αίεáçíε ìðááíá áúòáíεÿ | 26 | 20 | 6 |
| Αίεáçíε ìáðáíέ ñεñòáí ù | 12 | 3 | 9 |
| Εέειε÷áñεε ε εάáíðáøíðίí ίáðñáííáεáíίúά áεááíçú, εíðíðúά ìá ÷εñεÿòñÿ á áððáεð ðóáðεάσ, ìðεçíáεε áíííáεε ε ìðεεííáíεÿ ìò ìíðí ú | 12 | 7 | 5 |
| Αίεáçíε ìðááíá ìεçáááðáíεÿ | 3 | 2 | 1 |
| Í óááεúí úá ññòίÿίεÿ, áíçίεεáðÿεá á ìáðείáðáεεúí ìí ìáðείáá | 4 | 1 | 3 |
| Είðáεðείííúά ε ìáðáεðáðίúά áíεáçíε | 1 | - | 1 |
| Αίεáçíε ìí÷áíίεíáíε ñεñòáí ù | 8 | 4 | 4 |
| Αðíæááíίúά áíííáεε (ìíðίέε ðáçáεðεÿ), ááòíðí áðεε ε ððíí ìñíííúά ìáððááíεÿ | 3 | 2 | 1 |
| Í ñεíæáíáíεÿ á ðíáíáíí ε ìíñòðíáíáíí ìáðείáá | 4 | 3 | 1 |
| Í áñ÷áñí úά ñεó÷áε | 6 | 4 | 2 |
| Αίεáçíε εíñóíí-ìúσá÷ίέ ñεñòáí ù | 1 | - | 1 |

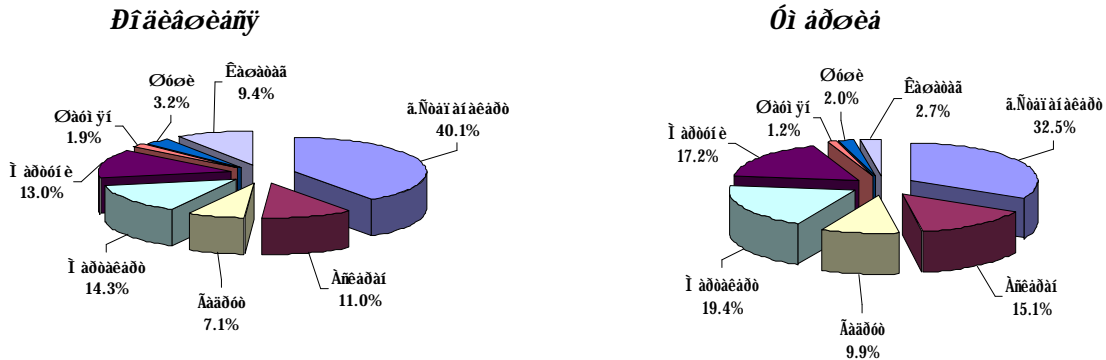
Ñí áððίíñòú ìí ìíέó ε áíçðáñðó, á ÿíááðá-ερίά 2012á.

| Áíçðáñíáÿ áðóííá | Αñάáí | Ì óε÷είú | Æείú ùείú |
|------------------|-------|----------|-----------|
| Αñάáí | 656 | 343 | 313 |
| 0-4 | 16 | 8 | 8 |
| 5-9 | 1 | 1 | 0 |
| 10-14 | 1 | 0 | 1 |
| 15-19 | 3 | 2 | 1 |
| 20-24 | 2 | 2 | 0 |
| 25-29 | 5 | 4 | 1 |
| 30-34 | 4 | 3 | 1 |
| 35-39 | 3 | 3 | 0 |
| 40-44 | 13 | 8 | 5 |
| 45-49 | 10 | 6 | 4 |

| Αιχμαποίαυ αδούια | Ανααί | Ί οαεείυ | Αεί ύεί ύ |
|-------------------|-------|----------|-----------|
| 50-54 | 29 | 20 | 9 |
| 55-59 | 34 | 25 | 9 |
| 60-64 | 26 | 20 | 6 |
| 65-69 | 23 | 15 | 8 |
| 70-74 | 59 | 40 | 19 |
| 75-79 | 90 | 47 | 43 |
| 80-84 | 170 | 85 | 85 |
| 85 ε ηαδσα | 167 | 54 | 113 |

Νι αδούιηου αι 70 εαδ α ίαυαε εηεαίίηουε οί αδουε ηηααεεα 25,9 %, 70-74 εαδ -9,0 %, 75-79 εαδ - 13,7 %, 80-84 εαδ -25,9 %, 85 ε ηαδσα -25,5 %.

Νοδουεουδα δίαεαουεηυ ε οί αδουε ιί δαείίαι α υίααδα-ερία 2012α. (%)

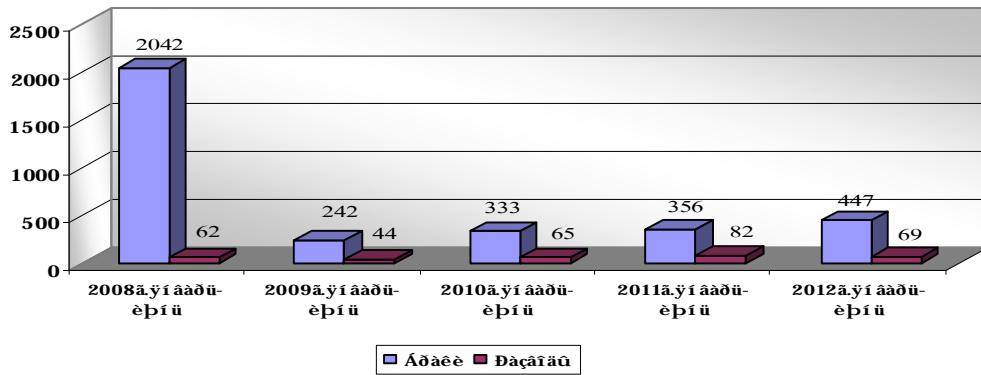


Αδαεε ε δαçaίαυ

Α υίααδα-ερία 2012α. εηεί çαδαεηουδεδίααίύου αδαεία, ιί ηααίαιεη η οαί αε ίαδουαίι ιδουείαί αίαα, αίçδουεη ία 25,6 ιδουαίοία, α εηεί δαçaίαία οί αί ύουεεηηυ ία 15.9 ιδουαίοία.

Α υίααδα-ερία 2012α. α δαηιουεεεα ία 100 çαδαεηουδεδίααίύου ηουδουαηεεε ιαδ ιδουείαεεηηυ ίεηεί 15 ηεουαα δαçaίαία, ιδουεα 23 ηεουαα çα υίααδου-ερίυ 2011α. Α δαçaçα δαείίια ατεουε οαεεηυε αα αδαεία ιδουείαεουηυ ία α.Νοαίαι αεαδου-40,5 ιδουαίοία.

Αείαι εεα çαδαεηουδεδίααίύου αδαεία ε δαçaίαία



Αδαεε ε δαçaίαυ

| | Βίααδου-ερίυ 2011α. | Βίααδου-ερίυ 2012α. | Ααηεηουεεε ιδουεηου | Οαί ιύ δηουα, α ιδουαίουα |
|---------|---------------------|---------------------|---------------------|---------------------------|
| Αδαεε | 356 | 447 | 91 | 125.6 |
| Δαçaίαυ | 82 | 69 | -13 | 84.1 |

εηεί αδαεία, çαδαεηουδεδίααίύου α ουδουεουδουεεε ιαδ ιδουείαεεηηυ ιδουεαεαο ÇΑΑΝ-α Ι είεηαδουα ηηουεεε Ι ΕΔ, ιί αιçδαηουίυ αδουίαι, α υίααδα-ερία 2011-2012αα.

| Ανααί | εηεί ηουδουαηεεε ιαδ | | Αιçδαηουίυ αδουίυ ηουδουαηεεε ιαδ α ιδουαίουα ε ίαυαί ο εουαο | |
|------------|----------------------|--------|---|--------|
| | 2011α. | 2012α. | 2011α. | 2012α. |
| Ανααί | 356 | 447 | 100.0 | 100.0 |
| 18-22 | 83 | 90 | 23.3 | 20.1 |
| 23-27 | 164 | 239 | 46.1 | 53.5 |
| 28-32 | 62 | 77 | 17.4 | 17.2 |
| 33 ε ηαδσα | 47 | 41 | 13.2 | 9.2 |

×εñēī āḁāēīā, çāḁāēñōðēḁīāāīīūō ā ḁāḁḁēōīḁēāēūīūō īḁāāēāō ÇĀĀÑ-ā
 Ī ēīēñḁāḁñḁāā ḁñḁēēē Ī Ēḁ ē ḁāāīēē āīçḁāñḁ ḁñīḁōæāñēēō īāḁ īī ḁāēīīāī Ī Ēḁ,
 ā ŷīāāḁā-ēḁīā 2011-2012āā.

| | ×εñēī āḁāēīā, ñēō-āāā | | Ñḁāīēē āīçḁāñḁ ḁñīḁōæāñēēō īāḁ, ēāō | |
|------------------------|--------------------------|--------|--|--------|
| | 2011ā. | 2012ā. | 2011ā. | 2012ā. |
| Āñāāī, ā Ōīī +εñēā: | 356 | 447 | 26.4 | 26.1 |
| ā.Noāīāī āēāḁō | 133 | 181 | 26.4 | 26.5 |
| Āñēāḁāī | 27 | 44 | 25.5 | 25.2 |
| Āāāḁōō | 29 | 26 | 25.2 | 23.7 |
| Ī āḁāēāḁō | 37 | 64 | 27.4 | 26.4 |
| Ī āḁōīē | 40 | 58 | 26.0 | 26.6 |
| Ōāōī ŷī | 9 | 12 | 30.1 | 26.2 |
| Ōōōē | 13 | 16 | 28.1 | 25.4 |
| Ēāōāḁāā | 68 | 46 | 26.2 | 26.1 |

Ñḁāīēē āīçḁāñḁ ḁñīḁōæāñēēō īāḁ īḁē īāḁāī ī āḁāēā,
 ā ŷīāāḁā-ēḁīā 2012ā.

| | Āīḁīā | | Ñāēī | |
|----------------|-------|------|------|------|
| | Æ | I | Æ | I |
| Ī Ēḁ- āñāāī | 23.9 | 26.9 | 23.4 | 28.0 |
| ā.Noāīāī āēāḁō | 24.3 | 27.2 | - | - |
| Āñēāḁāī | 22.1 | 22.4 | 22.4 | 27.0 |
| Āāāḁōō | 21.3 | 26.0 | 21.8 | 25.4 |
| Ī āḁāēāḁō | 24.3 | 26.5 | 23.6 | 28.1 |
| Ī āḁōīē | 23.2 | 25.3 | 24.7 | 29.0 |
| Ōāōī ŷī | 22.5 | 28.1 | 24.8 | 28.8 |
| Ōōōē | 22.3 | 25.5 | 26.6 | 30.6 |
| Ēāōāḁāā | 25.2 | 29.3 | 22.7 | 28.6 |

Ī ēāḁāōēŷ

Āēīāī ēēā īḁēāūāōēō, āūāūāōēō ē ī āḁāīē-āñēēē īḁēḁīñḁ, īī ḁāēīīāī Ī Ēḁ

/+āēīāāē/

| | ḁīāāḁū-ēḁīū 2011ā. | | | ḁīāāḁū-ēḁīū 2012ā. | | | Āāñḁḁōīūē īḁēḁīñḁ | | |
|----------------|--------------------|---------------|-------------------------------|--------------------|---------------|-------------------------------|-------------------|---------------|-------------------------------|
| | Ī ḁēāūā- ōēā | Āūāūā- ōēā | Ī āḁāīē-āñ- ēēē īḁēḁīñḁ | Ī ḁēāūā- ōēā | Āūāūā- ōēā | Ī āḁāīē-āñ- ēēē īḁēḁīñḁ | Ī ḁēāūā- ōēā | Āūāūā- ōēā | Ī āḁāīē-āñ- ēēē īḁēḁīñḁ |
| Āñāāī | 517 | 353 | 164 | 487 | 301 | 186 | -30 | -52 | 22 |
| ā.Noāīāī āēāḁō | 62 | 101 | -39 | 59 | 76 | -17 | -3 | -25 | 22 |
| Āñēāḁāī | 14 | 16 | -2 | 26 | 14 | 12 | 12 | -2 | 14 |
| Āāāḁōō | 24 | 15 | 9 | 32 | 17 | 15 | 8 | 2 | 6 |
| Ī āḁāēāḁō | 29 | 46 | -17 | 40 | 39 | 1 | 11 | -7 | 18 |
| Ī āḁōīē | 20 | 25 | -5 | 26 | 22 | 4 | 6 | -3 | 9 |
| Ōāōī ŷī | 36 | 48 | -12 | 41 | 35 | 6 | 5 | -13 | 18 |
| Ōōōē | 26 | 8 | 18 | 23 | 9 | 14 | -3 | 1 | -4 |
| Ēāōāḁāā | 306 | 94 | 212 | 240 | 89 | 151 | -66 | -5 | -61 |

5.3. ×εñēī ḁāī āē, īīēō-āḁūēō īīñīāēŷ, ḁñāāīēē ḁāçī āḁ īīñīāēŷ ā ŷīāāḁā-ēḁīā 2012ā.

Ī ī āāīūī Ī ēīēñḁāḁñāā ḁñōæēūīīāī īāāñā-āīēŷ çā ŷīāāḁū-ēḁīū 2012 āñāā +εñēī āāḁāē, īīēō-āḁūēō īīñīāēŷ ḁñāāēēī 18574 ē īī ḁñāāīāīēḁ ḁñōāī æā īāḁēīāī īḁīōēīāī āñāā ēō +εñēī ōī āīūōēēīñīū īā 2.3 %. Ā ḁāñ-āḁā īā īāīīāī ḁāāāīēā ḁñāāīāī āñŷ-īūē ḁāçī āḁ īīñīāēŷ ḁñāāēē 11137 āḁāī īā, īḁīōēā 11173 āḁāī īā īā 1 ēḁēŷ 2011ā.

| | īā 1-īā ēḁēŷ 2011 āñāā | | | īā 1-īā ēḁēŷ 2012 āñāā | | |
|------------------------------------|---|---|--|---|---|--|
| | Ñāī ŷē, īīēō-āḁūēā īīñīāēŷ ē ḁññōīŷūēā īā ō-āḁā | Ī āūēē ḁāçī āḁ ḁñāāīāī āñŷ- īūō īīñīāēē, ōūñ. āḁāī | Ñḁāāīēē ḁāçī āḁ īīñīāēē, āḁāī | Ñāī ŷē, īīēō-āḁūēā īīñīāēŷ ē ḁññōīŷūēā īā ō-āḁā | Ī āūēē ḁāçī āḁ ḁñāāīāī āñŷ- īūō īīñīāēē, ōūñ. āḁāī | Ñḁāāīēē ḁāçī āḁ īīñīāēē, āḁāī |
| ×εñēī ḁāī āē, īīēō-āḁūēō īīñīāēŷ | 9977 | 212530.2 | 21302 | 9682 | 206852.2 | 21365 |
| ×εñēī āāḁāē | 19021 | 212530.2 | 11173 | 18574 | 206852.2 | 11137 |
| 1.Ñāī ŷē, ēī āḁūēā āāḁāē āī 18 ēāḁ | 5217 | 131741.2 | 25252 | 5281 | 132508.2 | 25091 |
| ×εñēī āāḁāē | 12732 | 131741.2 | 10347 | 12836 | 132508.2 | 10323 |
| ēç īēō: | | | | | | |
| Ñāī ŷē, ēī āḁūēā āāḁāē- ēīāāēēāīā | 359 | 8136.0 | 22663 | 344 | 7542.0 | 21924 |
| ×εñēī āāḁāē | 452 | 8136.0 | 18000 | 419 | 7542.0 | 18000 |

| | ià 1-ia èpèy 2011 àià | | | ià 1-ia èpèy 2012 àià | | |
|--|---|---|-----------------------------|---|---|-----------------------------|
| | Nai ue, iieo:apuea iimaeu e mpoiyea ia o:aa | I au ee daçi ad ndaai ai any:- iuo iimae, ouñ. adai | Ndaaiee daçi ad iimae, adai | Nai ue, iieo:apuea iimaeu e mpoiyea ia o:aa | I au ee daçi ad ndaai ai any:- iuo iimae, ouñ. adai | Ndaaiee daçi ad iimae, adai |
| Nai ue, mpoiyea eç i aadae ia ei i-ae | 805 | 15768.0 | 19588 | 828 | 16824.0 | 20319 |
| ×enei aadae | 1314 | 15768.0 | 12000 | 1402 | 16824.0 | 12000 |
| Nai ue, ei apuea aadae, iioadyaøea ia iiaf eç diaeoaee | 781 | 24675.0 | 31594 | 702 | 25095.0 | 35748 |
| ×enei aadae | 1175 | 24675.0 | 21000 | 1195 | 25095.0 | 21000 |
| Nai ue, ei apuea aadae, iioadyaøea ia ieo diaeoaee | 30 | 1320.0 | 44000 | 28 | 1170.0 | 41786 |
| ×enei aadae | 44 | 1320.0 | 30000 | 39 | 1170.0 | 30000 |
| Nai ue, ei apuea aadae e iieo:apuea ae ei aiou | 669 | 7839.0 | 11717 | 628 | 7901.4 | 12582 |
| ×enei aadae | 1005 | 7839.0 | 7800 | 1013 | 7901.4 | 7800 |
| Nai ue ai ai iineoaueo, ei apueo aadae | - | - | - | 2 | 18.0 | 9000 |
| ×enei aadae | - | - | - | 2 | 18.0 | 9000 |
| Nai ue, ei apuea aadae-ei aaeeai I adoi iu | 105 | 3225.0 | 30714 | 97 | 2820.0 | 29072 |
| ×enei aadae | 215 | 3225.0 | 15000 | 188 | 2820.0 | 15000 |
| Nai ue, ei apuea aadae-ei aaeeai II adoi iu | 1045 | 20529.0 | 19645 | 1126 | 19773.0 | 17560 |
| ×enei aadae | 2281 | 20529.0 | 9000 | 2197 | 19773.0 | 9000 |
| Nai ue, ei apuea 4-o e aieaa iam aadøai iieadi eo aadae | 848 | 27214.2 | 32092 | 881 | 27034.8 | 30686 |
| ×enei aadae | 3489 | 27214.2 | 7800 | 3466 | 27034.8 | 7800 |
| Nai ue, ei apuea 5 e aieaa iam aadøai iieadi eo aadae | 364 | 19215.0 | 52788 | 404 | 20340.0 | 50347 |
| ×enei aadae | 2135 | 19215.0 | 9000 | 2260 | 20340.0 | 9000 |
| Nai ue inoaaai iuo, ia poueo ia eaçai ey a i mbaø eeoaiey niaiaiu, ei apuea aadae | 12 | 220.0 | 18333 | 11 | 150.0 | 13636 |
| ×enei aadae | 22 | 220.0 | 10000 | 15 | 150.0 | 10000 |
| Nai ue, ei apuea 3-o e aieaa iam aadøai iieadi eo aadae | 199 | 3600.0 | 18090 | 230 | 3840.0 | 16696 |
| ×enei aadae | 600 | 3600.0 | 6000 | 640 | 3840.0 | 6000 |
| 2. I aoadè, ei apuea aadae ai 2 eao | 4076 | 78705.0 | 19309 | 3804 | 72540.0 | 19069 |
| ×enei aadae | 5247 | 78705.0 | 15000 | 4836 | 72540.0 | 15000 |
| 3. Nai ue, ei apuea aadae a aicdañoa io 2-o ai 16 eao, ia iiaeauea ie ia iie eç auoaøeaçai iuo adoi i a Eaoadaañei e Oaai yineii daeiiaø | 684 | 2084.0 | 3047 | 597 | 1804.0 | 3022 |
| ×enei aadae | 1042 | 2084.0 | 2000 | 902 | 1804.0 | 2000 |

5.4. I diaðai i a ii maaenøaep diaaai ino e i iiaaadi ino e i yiaada-epia 2012a.

I. ×enei 3-ai e iineaopueo aadae, diaaai iuo a nai uyø e noi i a ioðeuouo aeaaia, ii daeiiai

| Diæai i ue a nai uyø 3-ne e iineaopuee aadn | I adeia | Anaai | a.Noai a-iaeado | Aneaðai | Aaadoo | I adaa-eado | I adoi e | Oaai yi | Oooe | Eaoadaa |
|---|----------------------|-------|-----------------|---------|--------|-------------|----------|---------|------|---------|
| III | 2008a. | 473 | 149 | 39 | 41 | 79 | 85 | 20 | 15 | 45 |
| | 2009a. | 496 | 172 | 50 | 51 | 72 | 88 | 9 | 18 | 36 |
| | 2010a. | 555 | 179 | 61 | 53 | 93 | 88 | 20 | 24 | 37 |
| | 2011a. | 464 | 143 | 47 | 55 | 58 | 69 | 16 | 23 | 53 |
| | Bi aadue-epiu 2011a. | 254 | 74 | 30 | 34 | 32 | 35 | 9 | 10 | 30 |
| | Bi aadue-epiu 2012a. | 221 | 68 | 27 | 20 | 32 | 37 | 6 | 6 | 25 |
| IV | 2008a. | 136 | 15 | 13 | 22 | 28 | 36 | 6 | 4 | 12 |
| | 2009a. | 200 | 32 | 13 | 19 | 47 | 51 | 13 | 8 | 17 |
| | 2010a. | 189 | 31 | 20 | 20 | 44 | 29 | 10 | 10 | 25 |

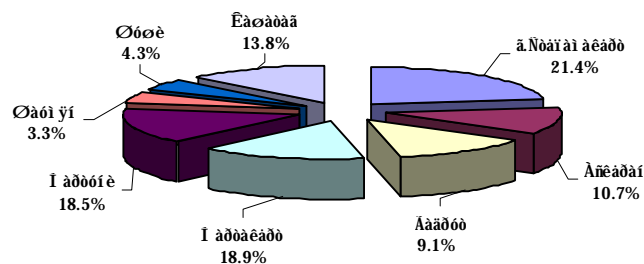
СОЦИАЛЬНО-ДЕМОГРАФИЧЕСКИЙ СЕКТОР

| Διαείκη ί ύε ά ηάι ύύό 3-ηε έ ί ηέάάόρ ύέε άάου | Ϊ άεείά | Άηάαί | ά.Νόαί ά- ί άεάδó | Άηεάδαι | Άάάδóó | Ϊ άδóά- εάδó | Ϊ άδóóί ε | Οάóί γί | Οóóε | Έαóαóά |
|---|-------------------------|-------|----------------------|---------|--------|-----------------|-----------|---------|------|--------|
| | 2011ά. | 160 | 24 | 19 | 19 | 34 | 33 | 10 | 7 | 14 |
| | Βί άάδó-έβί ύ 2011ά. | 99 | 16 | 13 | 12 | 20 | 18 | 4 | 6 | 10 |
| | Βί άάδó-έβί ύ 2012ά. | 80 | 11 | 6 | 9 | 24 | 15 | 2 | 6 | 7 |
| V | 2008ά. | 58 | 8 | 3 | 2 | 23 | 7 | 6 | 3 | 6 |
| | 2009ά. | 60 | 6 | 6 | 13 | 10 | 12 | 7 | 1 | 5 |
| | 2010ά. | 74 | 8 | 8 | 12 | 15 | 12 | 7 | - | 12 |
| | 2011ά. | 43 | 5 | 4 | 6 | 6 | 8 | 3 | 3 | 8 |
| | Βί άάδó-έβί ύ 2011ά. | 25 | 4 | 3 | 3 | 5 | 1 | 3 | 1 | 5 |
| | Βί άάδó-έβί ύ 2012ά. | 39 | 5 | 4 | 2 | 8 | 6 | - | 2 | 12 |
| VI | 2008ά. | 18 | 1 | 1 | - | 4 | 4 | 4 | 2 | 2 |
| | 2009ά. | 34 | 4 | - | 4 | 8 | 8 | 3 | 2 | 5 |
| | 2010ά. | 30 | 2 | 3 | 1 | 7 | 3 | 4 | 3 | 7 |
| | 2011ά. | 38 | 6 | 2 | 4 | 4 | 9 | 4 | 6 | 3 |
| | Βί άάδó-έβί ύ 2011ά. | 26 | 6 | 2 | 4 | 2 | 6 | 1 | 2 | 3 |
| | Βί άάδó-έβί ύ 2012ά. | 17 | 1 | 2 | 3 | 2 | 5 | 1 | - | 3 |
| VII | 2008ά. | 8 | 1 | - | - | 1 | 1 | 3 | - | 2 |
| | 2009ά. | 13 | 2 | - | 1 | 3 | 2 | 1 | 2 | 2 |
| | 2010ά. | 16 | - | - | 2 | 1 | 4 | 3 | 1 | 5 |
| | 2011ά. | 14 | - | 1 | 1 | 4 | 2 | 2 | 1 | 3 |
| | Βί άάδó-έβί ύ 2011ά. | 11 | - | 1 | 1 | 3 | 2 | 1 | 1 | 2 |
| | Βί άάδó-έβί ύ 2012ά. | 8 | 1 | 2 | - | - | 3 | 1 | - | 1 |
| VIII | 2008ά. | 8 | - | - | - | 1 | 2 | 3 | - | 2 |
| | 2009ά. | 11 | 1 | 1 | - | 4 | - | 3 | - | 2 |
| | 2010ά. | 8 | 1 | - | 1 | 1 | 1 | 1 | - | 3 |
| | 2011ά. | 6 | - | - | - | 1 | - | 2 | 1 | 2 |
| | Βί άάδó-έβί ύ 2011ά. | 1 | - | - | - | 1 | - | - | - | - |
| | Βί άάδó-έβί ύ 2012ά. | 5 | - | - | - | 1 | 1 | 1 | 1 | 1 |
| IX | 2008ά. | 2 | - | - | - | - | 1 | 1 | - | - |
| | 2009ά. | 3 | - | - | 1 | - | - | 1 | - | 1 |
| | 2010ά. | 6 | 1 | - | - | 3 | 1 | 1 | - | - |
| | 2011ά. | 4 | - | - | 1 | - | - | 1 | - | 2 |
| | Βί άάδó- έβί ύ2011ά. | 3 | - | - | - | - | - | 1 | - | 2 |
| | Βί άάδó-έβί ύ 2012ά. | 2 | - | - | - | - | 1 | - | - | 1 |
| X | 2008ά. | 2 | - | 1 | - | - | - | - | 1 | - |
| | 2009ά. | 3 | - | - | - | - | - | - | - | 3 |
| | 2010ά. | 1 | - | 1 | - | - | - | - | - | - |
| | 2011ά. | 1 | - | - | - | - | 1 | - | - | - |
| | Βί άάδó-έβί ύ 2011ά. | 1 | - | - | - | - | 1 | - | - | - |
| | Βί άάδó-έβί ύ 2012ά. | 2 | - | - | - | 1 | - | 1 | - | - |
| XI | 2008ά. | 1 | - | - | - | - | - | 1 | - | - |
| | 2009ά. | 1 | - | - | - | - | - | - | 1 | - |
| | 2010ά. | 1 | - | - | - | - | - | - | - | 1 |
| | 2011ά. | 1 | - | - | - | - | - | - | - | 1 |
| | Βί άάδó-έβί ύ 2011ά. | 1 | - | - | - | - | - | - | - | 1 |

СОЦИАЛЬНО-ДЕМОГРАФИЧЕСКИЙ СЕКТОР

| Διαιρείς ή έτε ά ήαι ήύό 3-ηε έ ή ήήάάόήύέ άάου | Ί άδελά | Άηάή | ά.Νόήή ή ή άέάδδ | Άηέάδ ή | Άάάδδδ | Ί άδδά- έάδδ | Ί άδδδδ ή | Οάδδ ή ή | Οάδδ | Έάδδάά |
|---|---|----------|---------------------|---------|---------|-----------------|-----------|----------|---------|---------|
| | Βή άάδδ-έή ή ή 2012ά. | - | - | - | - | - | - | - | - | - |
| XII | 2008ά. | 2 | - | - | - | - | 1 | - | - | 1 |
| | 2009ά. | 2 | - | - | - | - | 1 | 1 | - | - |
| | 2010ά. | 2 | - | - | - | - | - | - | 1 | 1 |
| | 2011ά. | 1 | - | - | - | - | - | 1 | - | - |
| | Βή άάδδ-έή ή ή 2011ά. | 1 | - | - | - | - | - | - | 1 | - |
| Βή άάδδ-έή ή ή 2012ά. | - | - | - | - | - | - | - | - | - | |
| XIII | 2008ά. | - | - | - | - | - | - | - | - | - |
| | 2009ά. | - | - | - | - | - | - | - | - | - |
| | 2010ά. | 1 | - | - | - | - | 1 | - | - | - |
| | 2011ά. | 1 | - | - | - | - | - | 1 | - | - |
| | Βή άάδδ-έή ή ή 2011ά. | - | - | - | - | - | - | - | - | - |
| | Βή άάδδ-έή ή ή 2012ά. | - | - | - | - | - | - | - | - | - |
| Άηάή | 2008ά. | 708 | 174 | 57 | 65 | 136 | 137 | 44 | 25 | 70 |
| | 2009ά. | 823 | 217 | 70 | 89 | 144 | 162 | 38 | 32 | 71 |
| | 2010ά. | 883 | 222 | 93 | 89 | 164 | 139 | 46 | 39 | 91 |
| | 2011ά. | 733 | 178 | 73 | 86 | 107 | 122 | 40 | 41 | 86 |
| | Βή άάδδ-έή ή ή 2011ά. | 422 | 100 | 49 | 54 | 63 | 63 | 20 | 20 | 53 |
| | Βή άάδδ-έή ή ή 2012ά. | 374 | 86 | 41 | 34 | 68 | 68 | 12 | 15 | 50 |
| Νόη ή ά ή δδδδδδδδ άέέάήή (ά ή ή έέάδδδ ΝΟΑ) | Άάδδ, δή- άέάδδδδδδ ή ή 01.01.08ά | 97300 | 13600 | 7000 | 3800 | 20200 | 12800 | 22100 | - | 17800 |
| Νόη ή ά ή δδδδδδδδ άέέάήή (ά δδδδδδδδ- ή άδ) | Άάδδ, δή- άέάδδδδδδ ή ή 01.01.08ά | 341200.0 | 82300.0 | 27100.0 | 34600.0 | 66500.0 | 71600.0 | 15800.0 | 14500.0 | 28800.0 |
| | 2009ά. | 476900.0 | 117500.0 | 39000.0 | 52100.0 | 86400.0 | 95800.0 | 24800.0 | 18800.0 | 42500.0 |
| | 2010ά. | 507100.0 | 119600.0 | 52900.0 | 51700.0 | 96200.0 | 79700.0 | 28200.0 | 22500.0 | 56300.0 |
| | 2011ά. | 420300.0 | 96000.0 | 41700.0 | 49200.0 | 63300.0 | 71600.0 | 24800.0 | 24100.0 | 49600.0 |
| | Βή άάδδ-έή ή ή 2011ά. | 244600.0 | 55200.0 | 28300.0 | 31000.0 | 37700.0 | 37100.0 | 12200.0 | 12000.0 | 31100.0 |
| | Βή άάδδ-έή ή ή 2012ά. | 217600.0 | 46600.0 | 23300.0 | 19800.0 | 41200.0 | 40200.0 | 7200.0 | 9300.0 | 30000.0 |

Νόη ή ά άέέάήή άέή άάδδ, δή άέάδδδδδδ ή ή ή ή άάδδ-έή ή ή 2012 ά.,
ή ή δδδδδδδδ (ά ή δή δδδδδδδδ)



II. Ì ðàáíñòààèáíèà ààèííàðàí àííúò ìíñíáèé ìðè ðíæääíèè ðàááíèà
Ì ðàáíñòààèáíèà ààèííàðàí àííúò ìíñíáèé
ìðè ðíæääíèè ðàááíèà á ðàñíóáèèèà, ìí ðàéííàì , çà ýíáàðü-èþíü 2011-2012áá.

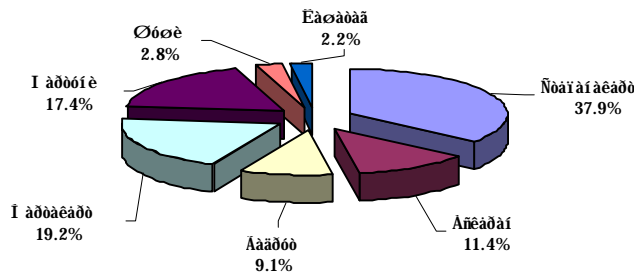
| | ×èñéí áàòáé | | Ì áàüä ýíí ì à (òñ. àðàì) | |
|------------------|--------------------|--------------------|----------------------------|--------------------|
| | Ì áàðü-èþíü 2011á. | Ì áàðü-èþíü 2012á. | Ì áàðü-èþíü 2011á. | Ì áàðü-èþíü 2012á. |
| Ì ÈÐ- àíááí | 1367 | 1265 | 385400.0 | 355400.0 |
| á. Ñòáííáí àèèðò | 472 | 438 | 110700.0 | 97200.0 |
| Àñèàðáí | 154 | 189 | 44900.0 | 63000.0 |
| Áààðòò | 133 | 184 | 41900.0 | 57500.0 |
| Ì áðòáèèàðò | 177 | 145 | 52100.0 | 38800.0 |
| Ì áðòóíè | 193 | 100 | 56300.0 | 30100.0 |
| Øáóí ýí | 47 | 49 | 16900.0 | 15400.0 |
| Øóøè | 52 | 36 | 17400.0 | 12400.0 |
| Èàøàðáá | 139 | 124 | 45200.0 | 41000.0 |

5.5. ×èñéáííñòü ì áíñèííàðíà è èíáàèèáíá ìí ìíñòíýíèþ ìá 1-ìá èþèý 2012 áíáá
×èñéáííñòü ì áíñèííàðíà è èíáàèèáíá ìí ìíñòíýíèþ ìá 1-ìá èþèý 2012 áíáá

| | Áíááí | á. Ñòáííáí-èèðò | Àñèàðáí | Áààðòò | Ì áðòáèèàðò | Ì áðòóíè | Øóøè | Èàøàðáá |
|---|-------|-----------------|---------|--------|-------------|----------|------|---------|
| ×èñéáííñòü ì áíñèííàðíà Á òíí ÷èñéá: | 31534 | 11955 | 3612 | 2883 | 6040 | 5487 | 872 | 685 |
| Ì ì òðàðíááíèþ | 21284 | 7401 | 2551 | 1901 | 4499 | 3886 | 542 | 504 |
| Ñíòèèèííá | 2411 | 849 | 274 | 214 | 525 | 318 | 85 | 146 |
| Ñáýçáííúá ñ áíáíííé ñèòáííé | 7873 | 3709 | 788 | 771 | 1025 | 1300 | 245 | 35 |
| Ì íéò-àþóèá ááíéíóþ ì áíñèþ | 34 | 4 | 1 | 3 | 9 | 17 | - | - |

Ñíæèáíí ì ðèááááííúì ááííúì , á ìáüáé ÷èñéáííñòè ì áíñèííàðíà áóìíèèè ðáàèííé ááí ìíòáàèýþò ì áíñèííàðü ìí òðàðíááíèþ 67.5% èèè 21284 ÷áííáèè .

Ñòðòèðòðà ÷èñéáííñòè ì áíñèííàðíà ìí ðàéííàì , ìí ìíñòíýíèþ ìá 1-ìá èþèý 2012 áíáá



×èñéáííñòü èíáàèèáíá ìí ðàéííàì , ìí ìíñòíýíèþ ìá 1-ìá èþèý 2012 áíáá

| | Áíááí | á. Ñòáííáí-èèðò | Àñèàðáí | Áààðòò | Ì áðòáèèàðò + Øáóí ýí | Ì áðòóíè | Øóøè | Èàøàðáá |
|--------------------------------------|-------|-----------------|---------|--------|-----------------------|----------|------|---------|
| ×èñéáííñòü èíáàèèáíá á òíí ÷èñéá: | 9117 | 4213 | 910 | 703 | 1317 | 1415 | 337 | 222 |
| Ì áðòóííá | 782 | 342 | 75 | 71 | 144 | 91 | 23 | 36 |
| ÌÌ áðòóííá | 5175 | 2559 | 527 | 348 | 734 | 716 | 181 | 110 |
| ÌÌÌ áðòóííá | 2709 | 1136 | 260 | 240 | 363 | 528 | 110 | 72 |
| áàðè-èíáàèèáí áí 18 èàò èç Ì èò: | 451 | 176 | 48 | 44 | 76 | 80 | 23 | 4 |
| Èíáàèèáííñòü | 4614 | 2351 | 409 | 285 | 580 | 740 | 144 | 105 |
| Ì áðòóííá | 407 | 182 | 36 | 34 | 87 | 50 | 11 | 7 |

| | Ἀπαῖτ | ἄ. Νοαῖα- ίαεαδο | Ἀνεαδαί | Ἄααδοο | Ἰ ἀδοεαδο + Οαοί ῥι | Ἰ ἀδοό ίε | Οσοε | Ἐαοααα |
|----------------------------------|-------|---------------------|---------|--------|------------------------|--------------|------|--------|
| II ἀδοίῖα | 2880 | 1564 | 246 | 157 | 353 | 416 | 81 | 63 |
| III ἀδοίῖα | 1327 | 605 | 127 | 94 | 140 | 274 | 52 | 35 |
| <i>εç íεδ:</i> | | | | | | | | |
| <i>ἁνεάἄἢοάεε</i> | | | | | | | | |
| <i>ἰδίεçáíτἁἢοάáiííε ὀδαái ú</i> | 176 | 68 | 18 | 14 | 43 | 27 | 4 | 2 |
| <i>I ἀδοίῖα</i> | 8 | 2 | 1 | - | 3 | 2 | - | - |
| <i>II ἀδοίῖα</i> | 91 | 37 | 8 | 9 | 22 | 13 | 1 | 1 |
| <i>III ἀδοίῖα</i> | 77 | 29 | 9 | 5 | 18 | 12 | 3 | 1 |
| <i>ἁνεάἄἢοάεε</i> | | | | | | | | |
| <i>ἰδίΟάἢείíαεῦíτἁ</i> | | | | | | | | |
| <i>çáíεáááiéç</i> | 12 | 8 | 1 | 1 | 1 | - | 1 | - |
| <i>I ἀδοίῖα</i> | 3 | 2 | - | 1 | - | - | - | - |
| <i>II ἀδοίῖα</i> | 7 | 4 | 1 | - | 1 | - | 1 | - |
| <i>III ἀδοίῖα</i> | 2 | 2 | - | - | - | - | - | - |
| <i>εç íáúááí +εἠεά</i> | | | | | | | | |
| <i>íáíἢεíαδίá</i> | 4426 | 2275 | 390 | 270 | 536 | 713 | 139 | 103 |
| <i>I ἀδοίῖα</i> | 396 | 178 | 35 | 33 | 84 | 48 | 11 | 7 |
| <i>II ἀδοίῖα</i> | 2782 | 1523 | 237 | 148 | 330 | 403 | 79 | 62 |
| <i>III ἀδοίῖα</i> | 1248 | 574 | 118 | 89 | 122 | 262 | 49 | 34 |
| <i>Νἱοεαεῦí úα</i> | 2002 | 748 | 233 | 170 | 399 | 284 | 73 | 95 |
| <i>I ἀδοίῖα</i> | 197 | 63 | 30 | 19 | 40 | 15 | 2 | 28 |
| <i>II ἀδοίῖα</i> | 876 | 324 | 109 | 69 | 195 | 117 | 27 | 35 |
| <i>III ἀδοίῖα</i> | 478 | 185 | 46 | 38 | 88 | 72 | 21 | 28 |
| <i>áαδε-εíáεεαῦ áí 18 εαδ</i> | 451 | 176 | 48 | 44 | 76 | 80 | 23 | 4 |
| <i>Εíáαεεαῦ,ἢαγçáíúá ἢ</i> | | | | | | | | |
| <i>áíáiííε ἢεόεáié</i> | 176 | 61 | 15 | 21 | 48 | 22 | 6 | 3 |
| <i>εç íεδ:</i> | | | | | | | | |
| <i>Εíáαεεαῦ íΟά-ἁἢοάáiííε</i> | | | | | | | | |
| <i>áíεíú ε ἰδεδαáiáiíúá ε</i> | | | | | | | | |
| <i>íεí εεα</i> | 112 | 33 | 8 | 14 | 41 | 10 | 4 | 2 |
| <i>I ἀδοίῖα</i> | 12 | 5 | 1 | 1 | 3 | 1 | - | 1 |
| <i>II ἀδοίῖα</i> | 74 | 20 | 5 | 11 | 26 | 8 | 4 | - |
| <i>III ἀδοίῖα</i> | 26 | 8 | 2 | 2 | 12 | 1 | - | 1 |
| <i>Νδαásεά εíááεεáái ε ἰδε</i> | | | | | | | | |
| <i>ἰδίΟíεáiεε áíáiííε</i> | | | | | | | | |
| <i>ἢεόεαῦ</i> | 64 | 28 | 7 | 7 | 7 | 12 | 2 | 1 |
| <i>I ἀδοίῖα</i> | 2 | 1 | 1 | - | - | 0 | 0 | - |
| <i>II ἀδοίῖα</i> | 53 | 23 | 6 | 4 | 6 | 12 | 2 | - |
| <i>III ἀδοίῖα</i> | 9 | 4 | - | 3 | 1 | - | - | 1 |
| <i>Εíááεεαῦ ἢεεíáíé</i> | | | | | | | | |
| <i>ἢοδδéeοδóú</i> | 2325 | 1053 | 253 | 227 | 290 | 369 | 114 | 19 |
| <i>I ἀδοίῖα</i> | 164 | 91 | 7 | 17 | 14 | 25 | 10 | - |
| <i>II ἀδοίῖα</i> | 1292 | 628 | 161 | 107 | 154 | 163 | 67 | 12 |
| <i>III ἀδοίῖα</i> | 869 | 334 | 85 | 103 | 122 | 181 | 37 | 7 |

5.6 Οἵῦííáεáíéç á Í ááíδίí-Ἐαδαáαδἢεíé δαἢí οáεεéá á ῥíáαδα-εçíá 2012á.

Δαἢí δάááεái εá áαδáε, ἢἢοδύεο ἰά ο-άδà äçç οἵῦííáεáíéç, ἰí ἰíεíáíçδαἢοίíí ο ἢἢοδááo ε ἢἢεαεῦííí ο ἰíεíεáiεç

(человек)

| | ×εἠεí áαδáε, ἰíáεáεαῦεο οἵῦííáεáíεç | | εç íεδ: ἰí ἰíεó ε áíçδαἢοó | | | | | | | | | | | |
|---|-------------------------------------|---------------------|----------------------------|---------------------|----------------------|---------------------|---------|---------------------|---------|---------------------|-----------|---------------------|-----------|---------------------|
| | | | áí 6 ἰ áἢῥοáá | | ἢ 6 ἰ áἢῥοáá áí áíáá | | 1-6 εáο | | 7-9 εáο | | 10-15 εáο | | 16-18 εáο | |
| | Ἀπαῖτ | á οἰἰ +εἠεά ááái+εε | Ἀπαῖτ | á οἰἰ +εἠεά ááái+εε | Ἀπαῖτ | á οἰἰ +εἠεά ááái+εε | Ἀπαῖτ | á οἰἰ +εἠεά ááái+εε | Ἀπαῖτ | á οἰἰ +εἠεά ááái+εε | Ἀπαῖτ | á οἰἰ +εἠεά ááái+εε | Ἀπαῖτ | á οἰἰ +εἠεά ááái+εε |
| Ἀπαῖτ | 4 | 1 | 1 | - | 2 | - | 1 | 1 | - | - | - | - | - | |
| εç íεδ: | | | | | | | | | | | | | | |
| Δεíι σíροτγ | 2 | 1 | - | - | 1 | - | 1 | 1 | - | - | - | - | - | |
| Δάááiíε ἰ áαδδ-íáεíí+εε | - | - | - | - | - | - | - | - | - | - | - | - | - | |
| Δíáεοáεε, áíεῦα áíáá íá | | | | | | | | | | | | | | |
| Ἰδίεáαβῦεά ἢ áαδἢí ε ε ἰεéα-çáαεáἢῥ ἰδ εο áíἢεοáíéç | - | - | - | - | - | - | - | - | - | - | - | - | - | |

СОЦИАЛЬНО-ДЕМОГРАФИЧЕСКИЙ СЕКТОР

| | ×εñēī āāōāé, īīāēāēāūēō ōñūīīāēāīēē | | εç íēō: īī īīēō è āīçðāñōō | | | | | | | | | | | |
|--|-------------------------------------|----------------------|----------------------------|----------------------|----------------------|----------------------|---------|----------------------|---------|----------------------|-----------|----------------------|-----------|----------------------|
| | | | āī 6 ī āñŷōāā | | ñ 6 ī āñŷōāā āī āīāā | | 1-6 ēāō | | 7-9 ēāō | | 10-15 ēāō | | 16-18 ēāō | |
| | Āñāāī | ā ōīī +ēñēā āāāī+ ēē | Āñāāī | ā ōīī +ēñēā āāāī+ ēē | Āñāāī | ā ōīī +ēñēā āāāī+ ēē | Āñāāī | ā ōīī +ēñēā āāāī+ ēē | Āñāāī | ā ōīī +ēñēā āāāī+ ēē | Āñāāī | ā ōīī +ēñēā āāāī+ ēē | Āñāāī | ā ōīī +ēñēā āāāī+ ēē |
| Δīāēōāēē, āāāōēā īēñūī āī īīā ñāēāñēā īā ōñūīīāēāīēā ōñūīīāēāīēā | 3 | - | 1 | - | 2 | - | - | - | - | - | - | - | - | - |

Δāñī δāāāēāī ēā ññōðīŷāēōð īā ó-āōā ēāīāēāāōīā īā ōñūīīāēāīēā, īī āðāēāāī ñōāō è īīēīāīçðāñōðīīī ó ññōāāō, ā ŷīāāðā-ēēīā 2012ā

(человек)

| | ×εñēī ññōðīŷāēōð īā ó-āōā ēāīāēāāōīā īā ōñūīīāēāīēā | | εç íēō īī īīēō è āīçðāñōō | | | | | |
|-----------------------|---|----------------|---------------------------|----------------|-------|----------------|-------------|----------------|
| | | | 18-30 | | 31-65 | | 65 è ñōāðōā | |
| | Āñāāī | εç íēō āēāīūēī | Āñāāī | εç íēō āēāīūēī | Āñāāī | εç íēō āēāīūēī | Āñāāī | εç íēō āēāīūēī |
| Āñāāī | 7 | 5 | - | - | 7 | 5 | - | - |
| Āðāēāāīā Í ĒÐ | 7 | 5 | - | - | 7 | 5 | - | - |
| Āðāēāāīā āðōāēō ñōðāī | - | - | - | - | - | - | - | - |

×εñēī āāōāé, ññōðīŷūēōð īā ó-āōā āēŷ ōñūīīāēāīēŷ, īī īīēīāīçðāñōðīīī ó ññōāāō, ññōēāēūī īī ó īīēīāēāīēē è īðāāāī īā ōñūīīāēāīēā, ā ŷīāāðā-ēēīā 2012ā.

| | ×εñēī āāōāé, īīāēāēāūēō ōñūīīāēāīēē | | εç íēō: īī īīēō è āīçðāñōō | | | | | | | | | | | |
|--|-------------------------------------|----------------------|----------------------------|----------------------|----------------------|----------------------|---------|----------------------|---------|----------------------|-----------|----------------------|-----------|----------------------|
| | | | āī 6 ī āñŷōāā | | ñ 6 ī āñŷōāā āī āīāā | | 1-6 ēāō | | 7-9 ēāō | | 10-15 ēāō | | 16-18 ēāō | |
| | Āñāāī | ā ōīī +ēñēā āāāī+ ēē | Āñāāī | ā ōīī +ēñēā āāāī+ ēē | Āñāāī | ā ōīī +ēñēā āāāī+ ēē | Āñāāī | ā ōīī +ēñēā āāāī+ ēē | Āñāāī | ā ōīī +ēñēā āāāī+ ēē | Āñāāī | ā ōīī +ēñēā āāāī+ ēē | Āñāāī | ā ōīī +ēñēā āāāī+ ēē |
| Āñāāī | 2 | - | - | - | 2 | - | - | - | - | - | - | - | - | - |
| εç íēō: Дети сироты | 1 | - | - | - | 1 | - | - | - | - | - | - | - | - | - |
| Δīāēōāēē, āāāōēā īēñūī āī īīā ñāēāñēā īā ōñūīīāēāīēā ōñūīīāēāīēā | 2 | - | - | - | 2 | - | - | - | - | - | - | - | - | - |

×εñēī āāōāé, ññōðīŷūēōð īā ó-āōā āēŷ ōñūīīāēāīēŷ, īī īīēīāīçðāñōðīīī ó ññōāāō è āðāēāāī ñōāō ōñūīīāēāīēāēāé, ā ŷīāāðā-ēēīā 2012 ā.

| | ×εñēī āāōāé, īīāēāēāūēō ōñūīīāēāīēē | | εç íēō: īī īīēō è āīçðāñōō | | | | | | | | | | | |
|--|-------------------------------------|----------------------|----------------------------|----------------------|----------------------|----------------------|---------|----------------------|---------|----------------------|-----------|----------------------|-----------|----------------------|
| | | | āī 6 ī āñŷōāā | | ñ 6 ī āñŷōāā āī āīāā | | 1-6 ēāō | | 7-9 ēāō | | 10-15 ēāō | | 16-18 ēāō | |
| | Āñāāī | ā ōīī +ēñēā āāāī+ ēē | Āñāāī | ā ōīī +ēñēā āāāī+ ēē | Āñāāī | ā ōīī +ēñēā āāāī+ ēē | Āñāāī | ā ōīī +ēñēā āāāī+ ēē | Āñāāī | ā ōīī +ēñēā āāāī+ ēē | Āñāāī | ā ōīī +ēñēā āāāī+ ēē | Āñāāī | ā ōīī +ēñēā āāāī+ ēē |
| Āðāēāāīā Í ĒÐ | 1 | - | - | - | 1 | - | - | - | - | - | - | - | - | - |
| ā ōīī +ēñēā: īāīēī ēēōīī ñōīðōāēñēō īāð | 1 | - | - | - | 1 | - | - | - | - | - | - | - | - | - |
| Āðāēāāīā āðō-āēō ñōðāī | 1 | - | - | - | 1 | - | - | - | - | - | - | - | - | - |
| ā ōīī +ēñēā: īāīēī ēēōīī ñōīðōāēñēō īāð | 1 | - | - | - | 1 | - | - | - | - | - | - | - | - | - |
| | - | - | - | - | - | - | - | - | - | - | - | - | - | - |

5.7. *Nai ue i adanaeai oaa e i daai n oaaeai i ua ei i deaeaeae a yi aada-epia a 2012 a.*

| I dei aifaai ey daioiata | /ou. adai / | | |
|--|--------------------|--------------------|-----------------------------|
| | Biaadu-epiu 2011a. | Biaadu-epiu 2012a. | Oai i u dnoa a i di oia oao |
| <i>Daioi au i a i adanaeai ea (aac daioiata i a eai. n o di e o ae u n o ai), ou. adai</i> | 29184.3 | 27166.4 | 93.1 |
| <i>O dai ni do i ua daioi au i a i adanaeae ei ou ana oaa ec DA a I ED</i> | 8584.3 | 8051.4 | 93.8 |
| <i>Aaeifa dai aia y aia aeia y i i i u u</i> | 2680.0 | 2635.0 | 98.3 |
| <i>I daai noaaeaei ea eu ai oi uo e daae oia</i> | 5560.0 | 5320.0 | 95.7 |
| <i>Daioi au i a e daae o u nai yi e ae ai oi u o</i> | 12360.0 | 11160.0 | 90.3 |
| <i>Daioi au i adanaeaei oaa a da n-a o a i a i a i a i adanaeaei o a</i> | 110.5 | 91.2 | 82.5 |

A yi aada-epia 2012a. i a i i no i yi i i a i a no i ae o ae u n o a a ec DA, no dai NI A e a do ae o no dai a I ED i a da o ae i 81 nai ae.

Aai i ua i i adanaeaei e e i a o ad de oi de p I ED i a i i no i yi i i a i a no i ae o ae u n o a a ec DA, no dai NI A e a do ae o no dai a 2011-2012aa. i de ai a y o n y i e a a:

| Da ei i u | Biaadu-epiu 2011a. | | | Biaadu-epiu 2012a. | | |
|-----------------------------------|------------------------|--------------------------------------|---------------------------------|------------------------|--------------------------------------|---------------------------------|
| | x enei nai ae, aaei eo | + enei + eai i a nai ue, + ae i a ae | a o i i + enea: + enei a a o ae | x enei nai ae, aaei eo | + enei + eai i a nai ue, + ae i a ae | a o i i + enea: + enei a a o ae |
| <i>Bcezo a. No ai a i ae a do</i> | 80 | 264 | 104 | 81 | 298 | 142 |
| <i>An e a dai</i> | - | - | - | 2 | 5 | 1 |
| <i>Aa ad o o</i> | 2 | 6 | 1 | 2 | 5 | 1 |
| <i>I ad o ae a do</i> | - | - | - | 1 | 4 | 2 |
| <i>I ad o o i e</i> | - | - | - | 1 | 3 | 1 |
| <i>O a o i yi</i> | 2 | 11 | 7 | 10 | 34 | 18 |
| <i>O o o e</i> | - | - | - | 1 | 3 | - |
| <i>Ea o a o a a</i> | 76 | 247 | 96 | 63 | 241 | 118 |

5.8. *Ca da ai i o da i a i e a*

I i nai a i e e i o i di a o e e i e i e n o a d n o a a ca da ai i o da i a i e y I ED, a da ni o a e e e a a yi aada-epia 2012a. a u e e ca da ae n o de di a ai u n e a o p u e a e i o a e o e i i i u a ca i e a a a i e y:

Au ya e ai i u a e i o a e o e i i i u a ca ai e a a a i e y

| | Biaadu-epiu 2011a. | | | | Biaadu-epiu 2012a. | | | |
|---|---|---|---|--|---|--|---|---|
| | A na ai | | ec i eo: 0-18 e a o | | A na ai | | ec i eo: 0-18 e a o | |
| | e i e e- + a no ai ca da ae n- o de di a ai- i u o n e o- a a a i a na e ai e y | i o i n e- o a e u i u e i i e a ca- o a e u i a 100000 i a na e ai e y | e i e e- + a no ai ca da ae n- o de di a ai- i u o n e o- a a a i a na e ai e y | i o i n e- o a e u i u e i i e a ca o a e u i a 100000 i a na e ai e y | e i e e- + a no ai ca da ae n- o de di a ai- i u o n e o- a a a i a na e ai e y | i o i n e- o a e u i u e i i e a ca o a e u i a 100000 i a na e ai e y | e i e e- + a no ai ca da ae n- o de di a ai- i u o n e o- a a a i a na e ai e y | i o i n e o a e u i u e i i e a ca o a e u i a 100000 i a na e ai e y |
| <i>Nae u i i a e e a c i u a e i o a e o e e</i> | 36 | 24.9 | 27 | 65.5 | 18 | 12.4 | 14 | 33.3 |
| <i>Aae o a de a e u i a y ae ca i o a de y</i> | 14 | 9.7 | 8 | 19.4 | 6 | 4.1 | 4 | 9.5 |
| <i>a o i i + enea:</i> | | | | | | | | |
| <i>i e e di a e i e i a e- a n e e</i> | | | | | | | | |
| <i>o o a a da e a a i i u a</i> | 14 | 9.7 | 8 | 19.4 | 5 | 3.4 | 4 | 9.5 |
| <i>yi o a de o u, e i e e o u,</i> | | | | | | | | |
| <i>aa n o di yi o a de o u,</i> | | | | | | | | |
| <i>i e u a a u a o i e n e e i c i u a</i> | | | | | | | | |
| <i>e i o a e o e e, a u ca ai i u a</i> | | | | | | | | |
| <i>o n a i i a e a i i u i e</i> | | | | | | | | |
| <i>ai ca o a e o a e y l e</i> | 79 | 54.7 | 75 | 182.0 | 72 | 49.5 | 61 | 145.2 |
| <i>I n o d u a e e o a- i u a ca i e a a a i e y</i> | 198 | 137.2 | 161 | 390.8 | 211 | 145.0 | 170 | 404.8 |
| <i>Aae o a de a e u i u a i i n e o a e e</i> | | | | | | | | |
| <i>ae ca i o a de e</i> | 4 | 2.8 | 1 | 2.4 | - | - | - | - |
| <i>O o e y dai e y</i> | 10 | 6.9 | 2 | 4.9 | - | - | - | - |
| <i>A do o a e e a c, a i a da u a au ya e a i i u e</i> | 4 | 2.8 | 2 | 4.9 | 15 | 10.3 | - | - |
| <i>Ae do ni u a a i a de o u</i> | 12 | 8.3 | 4 | 9.7 | 4 | 2.7 | - | - |
| <i>ec i eo: a ai a de o A</i> | 4 | 2.8 | 4 | 9.7 | - | - | - | - |
| <i> a ai a de o A</i> | 5 | 3.5 | - | 0.0 | 2 | 1.4 | - | - |
| <i> a ai a de o O</i> | 3 | 2.1 | - | 0.0 | 1 | 0.7 | - | - |
| <i> a ai a de o A</i> | - | - | - | - | 1 | 0.7 | - | - |
| <i>E i o a e o e y i i i i o e e a i c</i> | 6 | 4.2 | 6 | 14.6 | 6 | 4.1 | 6 | 14.3 |

| | Βιβάδου-εβρίυ 2011ά | | | | Βιβάδου-εβρίυ 2012ά | | | |
|-------------------------------------|--|--|--|--|--|--|--|---|
| | Άνᾶᾶᾶ | | εῖ ἰεῶ: 0-18 εᾶῶ | | Άνᾶᾶᾶ | | εῖ ἰεῶ: 0-18 εᾶῶ | |
| | εῖεε- -ᾶῶᾶᾶᾶ ῥᾶῥᾶᾶᾶᾶ ῶῶῶῶῶῶῶ ἰῶῶ ᾶῶῶῶῶῶ | ἰῶἰᾶᾶ- ῶᾶῶῶῶῶ ἰἰεῖῥᾶῥᾶ- ῶᾶῶῶῶῶ ἰᾶ 100000 ἰᾶᾶᾶῖᾶῖῖῖ | εῖεε- -ᾶῶᾶᾶᾶ ῥᾶῥᾶᾶᾶᾶ ῶῶῶῶῶῶῶ ἰῶῶ ᾶῶῶῶῶῶ | ἰῶἰᾶᾶ- ῶᾶῶῶῶῶ ἰἰεῖῥᾶῥᾶῶᾶῶῶῶ ἰᾶ 100000 ἰᾶᾶᾶῖᾶῖῖῖ | εῖεε- -ᾶῶᾶᾶᾶ ῥᾶῥᾶᾶᾶᾶ ῶῶῶῶῶῶῶ ἰῶῶ ᾶῶῶῶῶῶ | ἰῶἰᾶᾶ- ῶᾶῶῶῶῶ ἰἰεῖῥᾶῥᾶ- ῶᾶῶῶῶῶ ἰᾶ 100000 ἰᾶᾶᾶῖᾶῖῖῖ | εῖεε- -ᾶῶᾶᾶᾶ ῥᾶῥᾶᾶᾶᾶ ῶῶῶῶῶῶῶ ἰῶῶ ᾶῶῶῶῶῶ | ἰῶἰᾶᾶῶῶῶῶῶῶ ἰἰεῖῥᾶῥᾶῶᾶῶῶῶ ἰᾶ 100000 ἰᾶᾶᾶῖᾶῖῖῖ |
| Εἰ ἰῶᾶῶῶῶῶ ᾶᾶῶῶῶῶ ῖῶ ᾶῶῶῶῶῶῶῶ ἰῶῶᾶῖ | 10883 | 7539.9 | 7882 | 19131.1 | 8966 | 6160.6 | 7218 | 17185.7 |
| Ἐᾶῶῶῶ ἰᾶ ἰῖῥ | 9 | 6.2 | 8 | 19.4 | 11 | 7.6 | 11 | 26.2 |
| ῶῶᾶῶῶῶῶῶ ἰῶᾶῶῶῶ ᾶῶῶᾶῖῖῖ | 9 | 6.2 | - | - | 6 | 4.1 | - | - |
| Ἴῶῶῶῶῶῶ | 2 | 1.4 | - | - | 1 | 0.7 | - | - |
| ×ᾶᾶᾶῶᾶ | 46 | 31.9 | 16 | 38.8 | 15 | 10.3 | 9 | 21.4 |
| ἰ ᾶῶῶῶῶῶῶ | 578 | 400.4 | 578 | 1402.9 | 481 | 330.5 | 481 | 1145.2 |
| Ἀᾶῶῶῶῶῶῶ | 1400 | 969.9 | 1349 | 3274.3 | 568 | 390.3 | 544 | 1295.2 |
| ἰ ᾶῶᾶῖ ῖ ῶῶἰῖῖῖῖῖῖῖ ᾶῖῖῖῖῖῖῖ | 3 | 2.1 | 1 | 2.4 | 7 | 4.8 | - | - |
| Ἴῶᾶῶῶῶῶῶῶῶ | 27 | 18.7 | 26 | 63.1 | 48 | 33.0 | 48 | 114.3 |
| Ἀῶῶῶῶῶῶῶῶῶ | 3 | 2.1 | 2 | 4.9 | - | - | - | - |
| ῶῶῶῶῶῶῶῶῶῶῶ | 25 | 17.3 | 15 | 36.4 | 32 | 22.0 | 20 | 47.6 |

Ἐᾶῶῶῶῶῶ ᾶᾶῶῶῶῶῶ ῖῶ ῖᾶᾶᾶᾶᾶᾶᾶᾶ ῖῶ ῖῶῶῶῶ ᾶῶῶῶᾶ (ἈἘ×) ῖῶ ἰ ῶἰῖῶῶῶῶῶῶῶ ᾶᾶῖῖῖῖῖῖῖῖῖ. Ἀᾶῖῖῖῖ ἰ ῥᾶῥῶῶῶῶῶῶ ἰᾶᾶᾶᾶᾶᾶᾶᾶᾶ ἈἘ× ᾶ ῥᾶᾶῶῶῶῶῶ ᾶ ῖῖᾶᾶῥᾶ-εβρίᾶ 2012ᾶ, ἰῖ ᾶᾶᾶᾶᾶ ῖῶ ῖῶἰῖ ᾶῶῶ ἰ ῖῖῖῖῖῖῖῖῖ ῥᾶῥᾶᾶᾶᾶᾶᾶᾶᾶ ἰ ἘἘ, ἰῶᾶᾶᾶᾶᾶᾶ ᾶ ἰ ῖῖῖῖῖῖῖῖῖ ῶᾶῶῶῶῶῶ:

Ἐᾶῖῖῖῖῖῖῖῖῖ ᾶῖῖῖῖῖῖῖῖῖ ᾶῶᾶῶᾶᾶ ἰ ἘἘ, ἰᾶᾶᾶᾶᾶᾶᾶᾶ ἰῶῶ ἰῖ ἰ ῶἰῖῶῶῶῶῶ ῖ ἈἘ×, ἰῖ ἰῖῖῖῖῖῖῖῖ, ἰῖῖῖ ῖ ἰ ᾶῶῶῶῶῶῶῶῶῶῶ, ᾶ ῖῖᾶᾶῥᾶ-εβρίᾶ 2012ᾶ.

| Ἀἰῥῶᾶῶ | Άνᾶᾶᾶ | | ᾶ. Ἴῶᾶᾶᾶᾶᾶᾶᾶ | | ἰ ῶἰῖῖῖῖῖῖῖῖῖ | | Ἴῶᾶᾶ | |
|----------------|---------|---------------|--------------|---------------|---------------|---------------|---------|---------------|
| | ᾶᾶᾶᾶᾶᾶᾶ | ἰ ῶᾶῖῖῖῖῖῖῖῖῖ | ᾶᾶᾶᾶᾶᾶᾶ | ἰ ῶᾶῖῖῖῖῖῖῖῖῖ | ᾶᾶᾶᾶᾶᾶᾶ | ἰ ῶᾶῖῖῖῖῖῖῖῖῖ | ᾶᾶᾶᾶᾶᾶᾶ | ἰ ῶᾶῖῖῖῖῖῖῖῖῖ |
| Ἀἰ 15 εᾶῶ | 1 | - | 1 | - | - | - | - | - |
| 15-19 | 67 | 42 | 22 | 22 | 14 | 18 | 31 | 2 |
| 20-29 | 922 | 243 | 476 | 126 | 142 | 77 | 304 | 40 |
| 30-39 | 343 | 150 | 191 | 79 | 52 | 39 | 100 | 32 |
| 40-49 | 76 | 75 | 60 | 39 | 5 | 17 | 11 | 19 |
| 50-59 | 81 | 22 | 75 | 16 | 1 | 1 | 5 | 5 |
| 60 εᾶῶ ῖ ᾶῶᾶῶᾶ | 10 | 9 | 9 | 1 | - | 2 | 1 | 6 |
| Άνᾶᾶᾶ | 1500 | 541 | 834 | 283 | 214 | 154 | 452 | 104 |

Ἐᾶῖῖῖῖῖῖῖῖῖ ᾶῖῖῖῖῖῖῖῖῖ ᾶῶᾶῶᾶᾶ ἰ ἘἘ, ἰᾶᾶᾶᾶᾶᾶᾶᾶ ἰῶῶ ἰῖ ἰ ῶἰῖῶῶῶῶῶ ῖ ἈἘ×, ἰῖ ἰῖῖῖῖῖῖῖῖ, ᾶ ῖῖᾶᾶῥᾶ-εβρίᾶ 2012ᾶ.

| | ἰ ᾶᾶᾶᾶᾶᾶᾶᾶᾶ ἰῶᾶ | | | Ἴῶᾶᾶᾶᾶᾶᾶᾶᾶ ἰῶᾶ | | ἈἘ× εἰ ῶῶῶῶῶῶῶῶῶ ἰῶᾶ | |
|--|-----------------|------------------|---------------|----------------|---------------|-------------------------|---------------|
| | Άνᾶᾶᾶ | ᾶ ῶἰῖ ῖῖῖῖῖῖῖῖῖ: | | ᾶᾶᾶᾶᾶᾶᾶᾶ | ἰ ῶᾶῖῖῖῖῖῖῖῖῖ | ᾶᾶᾶᾶᾶᾶᾶᾶ | ἰ ῶᾶῖῖῖῖῖῖῖῖῖ |
| | | ᾶᾶᾶᾶᾶᾶᾶᾶ | ἰ ῶᾶῖῖῖῖῖῖῖῖῖ | | | | |
| ἰ ᾶᾶᾶᾶᾶᾶᾶᾶᾶ ᾶῶᾶῶᾶᾶ ἰ ἘἘ-ᾶᾶᾶᾶ | 2041 | 1500 | 541 | 1 | 1 | - | - |
| ᾶ ῶἰῖ ῖῖῖῖῖῖῖῖῖ: | | | | | | | |
| Ἐῶᾶ, εἰ ᾶᾶῶῶῶ ἰῖῖῖῖῖῖῖῖῖ ῖῖῖῖῖῖῖ ἰ ἰῖῖῖῖῖῖ ῖῖ ἘἈ-ἰἰ | 1 | - | 1 | - | 1 | - | - |
| Ἀᾶῶ, ῥἰᾶᾶᾶᾶᾶᾶ ἰῶ ἰ ᾶῶᾶῶᾶ ἰῖῖῖῖῖῖῖῖ ἈἘ× | - | - | - | - | - | - | - |
| Ἐῶᾶ, ῶἰῖῖῖῖῖῖῖῖῖῖ ῖῖῖῖῖῖῖῖῖῖῖ ᾶᾶῶῶῶ ᾶἰῶῶῶῶῶῶῶῶῶῶῶ | 4 | - | 4 | - | - | - | - |
| Ἀἰἰ ἰ - ῖ ᾶῖᾶῖῖῖῖῖῖῖῖῖ | 5 | - | 5 | - | - | - | - |
| Ἐῶᾶ, εἰ ᾶᾶᾶᾶᾶ ῖῖῖῖῖῖῖῖῖῖῖ, ἰ ᾶᾶᾶᾶᾶᾶ ἰῶ ἰῖῖῖῖῖῖῖῖῖ ἰῶᾶᾶ | 16 | 7 | 9 | - | - | - | - |
| Ἐῶᾶ, εἰ ᾶᾶᾶᾶᾶ ᾶᾶᾶᾶᾶᾶᾶᾶᾶᾶ ἰῶ ἰῖῖῖῖῖῖῖῖῖ ᾶᾶῶῶῶ | 7 | 7 | - | - | - | - | - |
| Ἐῶᾶ, ἰ ᾶῶᾶῶῶῶῶῶ ῥᾶῥᾶᾶᾶᾶᾶ ᾶἰῖῖῖῖῖ ἰ ᾶᾶῶᾶ | - | - | - | - | - | - | - |
| Ἀἰἰῖῖῖ | 296 | 87 | 209 | - | - | - | - |
| Ἀᾶᾶᾶ ἰ ἰῶᾶ | 1175 | 1175 | - | 1 | - | - | - |
| εῖ ἰεῶ: 15-24 εᾶῶ | - | - | - | - | - | - | - |
| Ἐᾶῶῶῶῶῶῶῶ | - | - | - | - | - | - | - |
| Ἀἰᾶᾶ ἰῖῖῖῖῖῖῖῖῖῖῖ | - | - | - | - | - | - | - |
| Ἐῶᾶ, ἰ ᾶᾶᾶᾶᾶᾶᾶᾶ ᾶ ἰ ᾶᾶᾶᾶ ῖῖῖῖῖῖῖῖῖῖῖ | 195 | 5 | 190 | - | - | - | - |

| | Ἰ ἀνεαῖτααί ἰύα | | Ἰ ἀνεαῖτααί ἰύα | | ΑΕ× εί οεοδῖαί ἰύα | | |
|--|-----------------|-------------|-----------------|-----------|-----------------------|-----------|-----------|
| | Ἄνααί | ἀ οἷ +εἠεά: | | αεί ἑεί ἀ | ἰ οε+εί ἀ | αεί ἑεί ἀ | ἰ οε+εί ἀ |
| | | αεί ἑεί ἀ | ἰ οε+εί ἀ | | | | |
| Αῶἰνεύα, ἰανεαῖτααί ἰύα ἠαεαῖ ἰ εεείε-ἠεεί ἰεαῖεἰ | 67 | 49 | 18 | - | - | - | - |
| Εεοα, ἰανεαῖτααί ἰύα αἰἰεί ἰἰ | - | - | - | - | - | - | - |
| Εεοα, εἰ ἀρῦεα ἰ αεεοείνεε εεε αἰοἰαἰε εἰἰοαε ἠ αἰεἰ ἑἰ ε Ἰ ΕΑ-ἰ εεε ἠ ἠαἰἰεοεαί ἑ | 1 | 1 | - | - | - | - | - |
| Ααε, ἰανεαῖτααί ἰύα ἠαεαῖ ἰ εεείε-ἠεεί ἰεαῖεἰ | - | - | - | - | - | - | - |
| Ἰ ἑἰ-εα | 274 | 169 | 105 | - | - | - | - |

5.9. Ἰ ἑαἰ ἰ ἀδoαί εἰ

5.9.1 Ἰ ἑαἰ ἰ ἰἠοῦ

Ἀαί ἰύα ἰ ῥαἑαεἠοδῖαί ἰύο ἀ ἑαἰοεεεα ἰ ἰάαἑ-εἰα 2012α. ἰ ἑαἰοεαί εἰ ἰ ἰοαεἰ ἑἰ
αεαἰ, ἰ ἠαἰἰε εἰ οἰοἰ αοε Ἰ ἰεεεε Ἰ ΕἸ ἰ ἑ Ἰ ἑαεοαεἠοα Ἰ ΕἸ, ἰ ἑαἰοεαί ἑ ἰ ἰεαἠεαοἰε
οαεεεοα:

Ἀεί ἰ εεα ῥαἑαεἠοδῖαί ἰύο ἰ ἑαἰοεαί εἰ

| Ἰ ἑαἰοεαί εἰ | Βἰ αἑἰ-εἰἰ 2011α. | Βἰ αἑἰ-εἰἰ 2012α. | Βἰ αἑἰ-εἰἰ 2012α.ε ἰ αἑἰ-εἰἰ 2011α., % |
|---|----------------------|----------------------|--|
| Ἰ ἑαἰοεαί εἰ ῥαἑαεἠοδῖαί ἰύο ἰ ἑαἰοεαί εἰ ἀ οἷ +εἠεά: | 178 | 166 | 93.3 |
| ἰ ἰαἑ ὄἰεεα | 63 | 61 | 96.8 |
| ἠἑαἰ ὄἰεεα | 36 | 76 | 211.1 |
| ὄἰεεα | 76 | 28 | 36.8 |
| ἰἠἰ ὄἰεεα | 3 | 1 | 33.3 |
| Εῖ ἰαἑαἰ εἰε-ἠοα ἰ ἑαἰοεαί εἰ: ἠαἑοαί ἑ ἠ ἰ ἑἰ ἰ αἰεαἰ ἰ ἑαεἰ, αἰ ἰ ἑἰ ἠἠα εῖ ἰ εο: ὄἰεεα | - | - | - |
| Ἰ ἑαἰοεαί εἰ ἰ ἑοεα ἠεἰαεα (εε-ἰἠοε) | 19 | 17 | 89.5 |
| οἷ +εἠεά: | | | |
| οεεἠοαἰ | 3 | 1 | 33.3 |
| ἰ ἑοεαί εἰ ἰ οεεἠοαἰ | - | - | - |
| οἰ ἑοεαί ἰ ἰ ἑ-εἰ ἰ εα ἑααἑ ῥαἰἑἰἠἠ | 2 | 4 | 200.0 |
| εῖ ἰ εο: ὄἰεεα | - | 1 | - |
| Ἰ ἑαἰοεαί εἰ ἰ ἑοεα ἰ ἑἰ ἰ εἰ ἰ αἰ ἑἰ ἠἠαἰ ἰ ἠοε ε ἰ ἑἰ ἰ εἰ ἠἠαἰ | 7 | 3 | 42.9 |
| εῖ ἰ εο: εῖ ἰ αἑἰ ἰ αἰ εἰ ε ἰ ἑοεαί εἰ ἰ ε ἰ αἑἰ ἰ αἰ εἰ ἰ ἑἰ-εα ἰ ἑαἰοεαί εἰ ἰ ἑἰ ἑα ἠεἰαεα (εε-ἰἠοε) | 7 | 9 | 128.6 |
| Ἰ ἑαἰοεαί εἰ ἰ ἑοεα ἰ αἑἰ ἠοαἰ ἰ ἰ ε ἰ αἑἰ ἠἠαἰ ἰ ἠοε, ἰ αἑἰ ἠοαἰ ἰ ἰ ἰ ἰ ἰ ἑα ε ῥαἰ ἑἰ ἠἠαἰ εἰ | 23 | 28 | 121.7 |
| αἰ ἰ εεεῖ | - | - | - |
| εῖ ἰ αἑ ἰ ἰ ἰ εἰ εἰ ἰ ἰ ἰ ε ἰ ἰ ἰ ε, αἰ ἰ ἑἰ ἠἠαἰ | 9 | 8 | 88.9 |
| ἰ αἑοεαί εἰ ἰ ἑαεε ἠἑἰ ἰ ἰ ἰ ἰ ἠ ἠαεαί εἰ ε ἰ ἑἰ ἰ εο: ἠ ἠ ἠ αἑἰ ἑἰ ἑ ἠἠαἰ | - | 2 | - |
| οεεαἰ ἠοαἰ | 7 | 9 | 128.6 |
| εῖ ἰ εο: ἠαἑοαί ἑ ἰ ἑἰ ἰ αἰ εἰ ἰ ἑοεἰ | - | 1 | - |
| ἰ ἑαἰοεαί εἰ, ἠαἑἰ ἰ ἑ ἠ ἰ ἑἰ ἑ-ἠεεἰ ε ἠἑαἰ ἑοαἰ ε εῖ ἰ εο: ἰ αἑἰ ἰ ἰ ἰ ε ἰ ἰ ἑἰ ἰ ἑ ἰ ἑοε-ἠεεο ἠἑαἰ ἑ ἠ οαεἰ ἠαἑοα | 6 | 6 | 100.0 |
| εῖ ἰ εο: ἰ αἑἰ ἰ ἰ ἰ ε ἰ ἰ ἑἰ ἰ ἑ ἰ ἑοε-ἠεεο ἠἑαἰ ἑ ἠ οαεἰ ἠαἑοα | 6 | 6 | 100.0 |
| ἰ ἑἰ-εα ἰ ἑαἰοεαί εἰ ἰ ἑοεα ἰ αἑἰ ἠοαἰ ἰ ἰ ε ἰ αἑἰ ἠἠαἰ ἰ ἑ, ἰ αἑἰ ἠοαἰ ἰ ἰ ἰ ἰ ἑα ε ῥαἰ ἑἰ ἠἠαἰ ἰ ἠαεαί εἰ | 1 | 3 | 300.0 |
| Ἰ ἑαἰοεαί εἰ ἰ ἑἰ ἑα ἠἠαἰ ἰ ἑἰ ἑ ἀ οἷ +εἠεά: | 104 | 71 | 68.3 |
| οεἰ ἰ εἰ ἠἠαἰ ἰ ἑ ἰ αἑἰ ἠοαἰ ἰ ἰ ἰ ἰ ἑ ἰ ἑ ἰ οἰ ἠοαἰ εῖ ἰ εο: | 25 | 10 | 40.0 |
| ἑαἑἰ | - | - | - |
| ἑαἑἰ | - | - | - |
| ἑἑαεα | 7 | 1 | 14.3 |
| ἰ ἑοαί ἑ-ἠἑοαἰ | 1 | 1 | 100.0 |

| Ί δαηοοί εαί εϋ | Βί ααδϋ-εβί ϋ 2011ά. | Βί ααδϋ-εβί ϋ 2012ά. | Βί ααδϋ-εβί ϋ 2012ά.ε ϋί ααδβ-εβί β 2011ά, % |
|--|----------------------|----------------------|--|
| <i>Ί δεηάί αί εα εέε δαηοδαοά</i> | 17 | 8 | 47.1 |
| <i>δεϋαί εα εε-ί ί αί εί οϋαηοάα ες ί εδ:</i> | 79 | 61 | 77.2 |
| <i>αδαάαε</i> | 3 | 1 | 33.3 |
| <i>εδάεα</i> | 64 | 43 | 67.2 |
| <i>ες ί εδ: εααδδεδί ϋα</i> | 19 | 15 | 78.9 |
| <i>ι ί οαί ί ε-αηοαί</i> | 6 | 10 | 166.7 |
| <i>Ί δεηάί αί εα εέε δαηοδαοά</i> | 4 | 1 | 25.0 |
| <i>οαί ο δαί ηί ι δ οί ϋο η δαηοά</i> | 2 | 1 | 50.0 |
| <i>Ί δί-εα Ί δαηοοί εαί εϋ Ί δί δεα ηί αηοά αί ί η οδ</i> | - | 5 | - |
| <i>Ί δαηοοί εαί εϋ Ί δί δεα ϋ εί η ί η ε-αηεί ε αϋ οα εϋ ί η οδ</i> | 6 | 6 | 100.0 |
| <i>Ί δαηοοί εαί εϋ Ί δί δεα αη οά αδ η οαί ί ε αεαηε, αη οά αδ η οαί ί ε η εοαεϋ ε Ί δϋ αεα οί δααεαί εϋ</i> | 19 | 35 | 184.2 |
| <i>ς εί οί ι ο δααεαί εα ε Ί δαϋ οαί εα αί εαί η οδ ϋ ο</i> | - | 3 | - |
| <i>Ί εί η ί η εε</i> | - | 3 | - |
| <i>Ί εε-αί εα, αα-α αϋ ο εε ε Ί η δααί ε-αηοαί</i> | - | 11 | - |
| <i>Ί δει αί αί εα ί αηεεϋ α ί οί ι οαί εε Ί δαηοά αεοαεϋ</i> | 2 | 2 | 100.0 |
| <i>αεαηοδ</i> | - | - | - |
| <i>Ί δί-εα Ί δαηοοί εαί εϋ Ί δί δεα αη οά αδ η οαί ί ε</i> | 17 | 19 | 111.8 |
| <i>αεαηοδ, η εοαεϋ ε Ί δϋ αεα οί δααεαί εϋ</i> | - | - | - |
| <i>Ί δί-εα Ί δαηοοί εαί εϋ</i> | 7 | 9 | 128.6 |

Εί εε-αηοά αί ί α δαηί δααεαί εα ϋ δααεηοδ δεδί ααί ί ϋ ο Ί δαηοοί εαί εε, Ί η δαεί αί, α ϋ ί ααδ-εβί α 2011-2012 αα.

| | | Αηααί | Νοαί α-ί αεαδδ | Αηεα-δαί | Αααδδοο | Ί αδ οα εαδδ | Ί αδ οο ί ε | Οοοε | Οαο-ί ϋ ί | Εαοα-οαα |
|--|--------|-------|----------------|----------|---------|--------------|-------------|------|-----------|----------|
| <i>Ί αϋαα εί εε-αηοαί ϋ δααεηοδ δεδί ααί ί ϋ ο Ί δαηοοί εαί εε</i> | 2011ά. | 178 | 51 | 21 | 13 | 19 | 33 | 15 | 11 | 15 |
| | 2012ά. | 166 | 60 | 22 | 17 | 30 | 13 | 5 | 4 | 15 |
| <i>Ί δαηοοί εαί εϋ Ί δί δεα αεί αεα (εε-ί η οδ)</i> | 2011ά. | 19 | 3 | 4 | 2 | 2 | 3 | - | - | 5 |
| | 2012ά. | 17 | 4 | 3 | 2 | 3 | 3 | - | - | 2 |
| <i>Ί δαηοοί εαί εϋ Ί δί δεα ί αϋ αη οαί ί ε ααϋ η αηί η οδ, ί αϋ αη οαί ί αί Ί δϋ αεα ε ϋ ϋ δί αηϋ ί αηαεαί εϋ</i> | 2011ά. | 23 | 7 | 2 | 2 | 2 | 4 | 4 | 1 | 1 |
| | 2012ά. | 28 | 9 | 2 | 1 | 10 | 1 | 2 | - | 3 |
| <i>Ί δαηοοί εαί εϋ Ί δί δεα ηί αη οαί ί η οδ</i> | 2011ά. | 104 | 30 | 10 | 7 | 13 | 21 | 10 | 6 | 7 |
| | 2012ά. | 71 | 26 | 11 | 9 | 11 | 8 | 3 | - | 3 |
| <i>Ί δαηοοί εαί εϋ Ί δί δεα ϋ εί η ί η ε-αηεί ε αϋ οα εϋ ί η οδ</i> | 2011ά. | 6 | 4 | - | - | - | 2 | - | - | - |
| | 2012ά. | 6 | 1 | - | 1 | 2 | - | - | - | 2 |
| <i>Ί δαηοοί εαί εϋ Ί δί δεα αη οά αδ η οαί ί ε αεαηε, αη οά αδ η οαί ί ε η εοαεϋ ε Ί δϋ αεα οί δααεαί εϋ</i> | 2011ά. | 19 | 6 | 3 | 2 | 1 | 2 | - | 4 | 1 |
| | 2012ά. | 35 | 19 | 5 | 4 | 3 | - | - | 3 | 1 |
| <i>Ί δί-εα Ί δαηοοί εαί εϋ</i> | 2011ά. | 7 | 1 | 2 | - | 1 | 1 | 1 | - | 1 |
| | 2012ά. | 9 | 1 | 1 | - | 1 | 1 | - | 1 | 4 |

5.9.2 Ί αεί αί αϋ α Ί δααί ι αδ οαί εϋ α ϋ ί ααδ-εβί α 2012 α.

Ί η ηαί αί ε εί οί δι αοεε Αη οά αδ η οαί ί ε ί αεί αί αί ε η εοαεϋ Ί δε Ί δαεοαεϋ οαα Ί ΕΔ, α ϋ ί ααδ-εβί α 2012ά. αεϋ δαηηεααί αί εϋ Ί η αδ οαί εϋ ι ο δααί ααί εε ί αεί αί αί αί ϋ εί η ί ααδ οαεϋ οαα Ί η οοί εεί 2 ι αοαδεαεα, α α ϋ ί ααδ-εβί α 2011ά. - 3 ι αοαδεαεα.

5.10. ϋ δαϋ αϋ-αεί ϋ α ηεοοαοεε α ϋ ί ααδ-εβί α 2012ά.

Ί η ηαί αί ε εί οί δι αοεε ηί αη οαεϋ ί ε η εοαεϋ Ί δε Ί δαεοαεϋ οαα Ί ΕΔ, α ϋ ί ααδ-εβί α 2012ά. α δαηί οαεεεα ϋ ο εε ηεδ ί ααί ί 458 η εο-ααα ϋ δαϋ αϋ-αεί ε η εοοαοεε, Ί δί δεα 413 η εο-ααα Ί δί οεί αί αί αα.

Δαηί δααεαί εα εί εε-αηοά α ϋ δααεηοδ δεδί ααί ί ϋ ο ηεοοεεί ϋ ο ααηοαεε Ί η οεί αί

| | ϋ ί ααδϋ-εβί ϋ 2011ά. | | ϋ ί ααδϋ-εβί ϋ 2012ά. | |
|---|-----------------------|--------------------------------|-----------------------|--------------------------------|
| | Εί εε-αηοαί η εο-ααα | ϋ εηεί Ί η οδ ααα α οεο εβ ααε | Εί εε-αηοαί η εο-ααα | ϋ εηεί Ί η οδ ααα α οεο εβ ααε |
| <i>Εί εε-αηοαί ϋ δααεηοδ δεδί ααί ί ϋ ο ηεοοεεί ϋ ο ααηοαεε</i> | 52 | 11 | 37 | - |
| <i>α οί η ε-εηεα:</i> | | | | |
| <i>Νεεϋ ί η ε αααδ, οδ αααί, αοδϋ</i> | 2 | - | 3 | - |
| <i>αδ ί ϋ α, οοί αί, Ί εί εϋ, Ί δί εεαί ε αί εαϋ, αδ αα</i> | 38 | - | 28 | - |

СОЦИАЛЬНО-ДЕМОГРАФИЧЕСКИЙ СЕКТОР

| | ýí ááðu-êþíú 2011á | | ýí ááðu-êþíú 2012á | |
|-----------------------------------|-----------------------|--------------------------------|-----------------------|--------------------------------|
| | Ëíêê-áñóáí ñéó-ááá | ×êñéí ííñóðááááøéó êþááé | Ëíêê-áñóáí ñéó-ááá | ×êñéí ííñóðááááøéó êþááé |
| ííêçáí ú | 1 | - | 3 | - |
| èèááí ú | 1 | - | - | - |
| í íéíáíáúý ðáè è íááíáíáí èá | 1 | 11 | - | - |
| ðáçðóóáí èá | 4 | - | 2 | - |
| ýí êçííðéý (ýí èááí èý æéáíóí úó) | 2 | - | 1 | - |
| çáí èáððýñáí èá | 3 | - | - | - |

Ðáñí ðáááéáí èá êíêê-áñóáá çáðááêñóððèðíááí í úó òáðí íááí úó èáðáñððíó íí òèíáí

| | ýí ááðu-êþíú 2011á | | ýí ááðu-êþíú 2012á | |
|--|-----------------------------|-------------------------------------|-----------------------------|-------------------------------------|
| | Ëíêê-áñ óáí ñéó- +ááá | ×êñéí ííñóðá- áááøéó êþááé | Ëíêê-áñ óáí ñéó- +ááá | ×êñéí ííñóðá- áááøéó êþááé |
| <i>Ëíêê-áñóáí çáðááêñóððèðíááí úó òáðí íááí úó èáðáñððíó, ááèíéó</i> | 361 | 68 | 421 | 37 |
| <i>á òíí +êñéá:</i> | | | | |
| Áááðèè íá ááóíáíðíááó | 17 | 43 | 11 | 22 |
| Í íæáð (áçðúá) á òðáí ñí ððá | 3 | - | 3 | - |
| Í íæáð (áçðúá) á ñíðèáéúí úó-áúóíáúó íáúáéóáó | 18 | 3 | 14 | - |
| Ñíðèáéúí úó-áúóíáúó í áñ-áñóí úó ñéó-ááá | 213 | - | 336 | - |
| Í áí áðóæáí èá áíáí ðèíáñá | 53 | - | 28 | - |
| Áçðúá íò íááçíðáááøéóñý áíáñí áðýáíá | 33 | - | 15 | - |
| Ñáí íóáééñóáí | - | - | 1 | 1 |
| Áçðúá | 2 | 2 | - | - |
| Í òðááéáí èý | - | - | 3 | 4 |
| Í áñ-áñóí úá ñéó-áè | 8 | 8 | 1 | 1 |
| Í ðí-èá | 14 | 12 | 9 | 9 |

5.11. Í ðèí óáèòáéúí íá èñí íéíáí èá ñóáááí úó áèòíá á ýí ááðá-êþí á 2012á.

Ñáíáí úá ááí í úá Ñéóæáú í ðèí óáèòáéúí íáí èñí íéíáí èý ñóáááí úó áèòíá Í èí êñóáðñóáá þñéðèè Í ËÐ á ýí ááðá-êþíá 2012á. í ðèáíáýðñý í èæá:

Ðáñí ðáááéáí èá áçúñéáí í úó ñóí í íáúýçáðáéúí íáí ñíðèáéúí íáí ñòðáðíááí èý á íí êüçó áí ñóááðñóááí í íáí áþáæáðá Í ËÐ, íí ðáéííáí, á ýí ááðá-êþíá 2012á.

/ò.úñ.áðáí /

| | Óáèèè-áñéè áçúñéáí íáý ñóí í á çá íò-áóí úé íáðèíá | Í ááí ññóáí íáéáí íáý íñóáðí-íáý ñóí í á íá èííáó íò-áóí íáí íáðèíáá |
|----------------|---|--|
| <i>Áñááí</i> | - | 110.9 |
| á.Ñóáíáí áèáðó | - | 110.9 |
| Áñéáðáí | - | - |
| Áááðóó | - | - |
| Í áððáéáðó | - | - |
| Í áððóí è | - | - |
| Øáóí ýí | - | - |
| Øóøè | - | - |
| Ëáøáðáá | - | - |

Ðáñí ðáááéáí èá áçúñéáí í úó ñóí í á íí êüçó áí ñóááðñóááí í íáí áþáæáðá Í ËÐ, íí ðáéííáí, á ýí ááðá-êþíá 2012á.

/ò.úñ.áðáí /

| | Óáèèè-áñéè áçúñéáí íáý ñóí í á çá íò-áóí úé íáðèíá | Í ááí ññóáí íáéáí íáý íñóáðí-íáý ñóí í á íá èííáó íò-áóí íáí íáðèíáá |
|----------------|---|--|
| <i>Áñááí</i> | 6313.4 | 1040165.5 |
| á.Ñóáíáí áèáðó | 3003.8 | 994322.4 |
| Áñéáðáí | 1280.1 | 38322.4 |
| Áááðóó | 1586.2 | 6415.4 |
| Í áððáéáðó | 62.3 | 152.3 |
| Í áððóí è | 75.3 | 681.9 |
| Øáóí ýí | - | 271.1 |
| Øóøè | - | - |
| Ëáøáðáá | 305.7 | - |

Ḑañi ḑaaáaéái eá aḑũñeáííũḑ ñói ì ÿ ðaéííai ÿi áaéai è øḑḑaḑai à ÿíeũḑ añḑáaḑñḑáaííiāi áḑáaæḑà Í ÈḐ, ÿ ðaéííai, à ÿíáaḑa-èḑíá 2012ā.

/ḑũ.āḑai /

| | Ōaèè:-añèè aḑũñeáííay ñói ì à ḑà ÿḑ-áoiũé ÿaḑeíā | Í aáiñḑoáííaeáííay ÿñaoí-íay ñói ì à ÿa éííao ÿḑ-áoiíāi ÿaḑeíāa |
|----------------|--|---|
| Áñāāi | 7253.3 | 7482.6 |
| ā.Ñoáíai áeáḑḑ | 3810.2 | 2790.4 |
| Áñeáḑai | 605.5 | 1865.3 |
| Áaāḑóḑ | 110.0 | 325.0 |
| Ì aḑḑaéaḑḑ | 1104.7 | 222.4 |
| Ì aḑḑóíè | 910.5 | 1556.5 |
| Ōaóí ÿí | 311.3 | - |
| Ōóøè | 15.0 | 358.0 |
| Èaøàḑā | 386.1 | 365.0 |

Ḑañi ḑaaáaéái eá aḑũñeáííũḑ ñói ì à ÿíeũḑ Ōeḑe:-añèèḑ è ḑḑeáe:-añèèḑ èèḑ, ÿ ðaéííai Í ÈḐ, à ÿíáaḑa-èḑíá 2012ā.

/ḑũ.āḑai /

| | Á ÿíeũḑ ḑḑeáe:-añèèḑ èèḑ | | Á ÿíeũḑ Ōeḑe:-añèèḑ èèḑ | |
|----------------|--|---|--|---|
| | Ōaèè:-añèè aḑũñeáííay ñói ì à ḑà ÿḑ-áoiũé ÿaḑeíā | Í aáiñḑoáííaeáííay ÿñaoí-íay ñói ì à ÿa éííao ÿḑ-áoiíāi ÿaḑeíāa | Ōaèè:-añèè aḑũñeáííay ñói ì à ḑà ÿḑ-áoiũé ÿaḑeíā | Í aáiñḑoáííaeáííay ÿñaoí-íay ñói ì à ÿa éííao ÿḑ-áoiíāi ÿaḑeíāa |
| Áñāāi | 174884.4 | 341681.8 | 128853.8 | 117890.5 |
| ā.Ñoáíai áeáḑḑ | 98824.1 | 160511.7 | 78262.8 | 52249.7 |
| Áñeáḑai | 25121.9 | 51585.4 | 3736.5 | 33593.6 |
| Áaāḑóḑ | 2995.1 | 1803.9 | 12339.1 | 446 |
| Ì aḑḑaéaḑḑ | 10731.8 | 4469.4 | 16968.6 | 2503.3 |
| Ì aḑḑóíè | 28706.2 | 108722.1 | 12508.4 | 22465 |
| Ōaóí ÿí | 721.2 | 2240.3 | 825.8 | 217.4 |
| Ōóøè | 7006 | 2427.8 | 2337.3 | 4546.8 |
| Èaøàḑā | 778.1 | 9921.2 | 1875.3 | 1868.7 |

Ḑañi ḑaaáaéái eá aḑũñeáííũḑ añḑáaḑñḑáaííũḑ ÿíøeéí ÿí èñííeíèḑaéüíũi áaéííḑíeḑáíāñḑáai, ÿ ðaéííai Í ÈḐ, à ÿíáaḑa-èḑíá 2012ā.

/ḑũ.āḑai /

| | Ōaèè:-añèè aḑũñeáííay ñói ì à ḑà ÿḑ-áoiũé ÿaḑeíā | Í aáiñḑoáííaeáííay ÿñaoí-íay ñói ì à ÿa éííao ÿḑ-áoiíāi ÿaḑeíāa |
|----------------|--|---|
| Áñāāi | 2391.6 | 112635.6 |
| ā.Ñoáíai áeáḑḑ | 487.8 | 112514.6 |
| Áñeáḑai | 12.5 | 100.2 |
| Áaāḑóḑ | 240.3 | - |
| Ì aḑḑaéaḑḑ | 1404.6 | - |
| Ì aḑḑóíè | 159.3 | 16.8 |
| Ōaóí ÿí | - | - |
| Ōóøè | - | - |
| Èaøàḑā | 87.1 | 4 |

Ḑañi ḑaaáaéái eá Ōaèèḑe:-añèè aḑũñeáííũḑ ñói ì ÿí añai èñííeíèḑaéüíũi áaéííḑíeḑáíāñḑáai è íaáíñḑóáííaeáííũa ÿñḑàḑí-íũa ñói ì ÿ, ÿ ðaéííai Í ÈḐ, à ÿíáaḑa-èḑíá 2011-2012ā.

/ḑũ.āḑai /

| | Ōaèè:-añèè aḑũñeáííay ñói ì à ḑà ÿḑ-áoiũé ÿaḑeíā | | Í aáiñḑoáííaeáííay ÿñaoí-íay ñói ì à ÿa éííao ÿḑ-áoiíāi ÿaḑeíāa | |
|----------------|--|-----------------|---|------------------|
| | 2011ā. | 2012ā. | 2011ā. | 2012ā. |
| Áñāāi | 1187349.8 | 319696.5 | 1502490.6 | 1619966.9 |
| ā.Ñoáíai áeáḑḑ | 1124048.8 | 184388.7 | 1053907.9 | 1322499.7 |
| Áñeáḑai | 6024.6 | 30756.5 | 250446.1 | 125466.9 |
| Áaāḑóḑ | 14260.8 | 17270.7 | 4519.0 | 8990.3 |
| Ì aḑḑaéaḑḑ | 19385.0 | 30272 | 35548.0 | 7347.4 |
| Ì aḑḑóíè | 13994.5 | 42359.7 | 126181.4 | 133442.3 |
| Ōaóí ÿí | 2532.8 | 1858.3 | 2096.6 | 2728.8 |
| Ōóøè | 3705.9 | 9358.3 | 16098.7 | 7332.6 |
| Èaøàḑā | 3397.4 | 3432.3 | 13692.9 | 12158.9 |

Õîä ëñîíëí êðàëüí ùð äàëíí ðíëçàíäñðà á ýíàäðà-ëþíà 2011-2012ä.

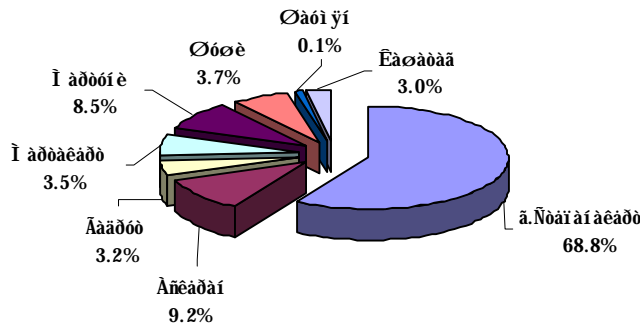
| | 2011ä. | 2012ä. |
|---|--------|--------|
| Í ñðàðíë íà íà-àëí íð-àðííäí ÿäëíää | 1059 | 1027 |
| Í íëó-áí ù çà íð-àðííäí ÿäëíää | 1653 | 1651 |
| Í äàëðàðáí ù è çàëíí-áí ù çà íð-àðííäí ÿäëíää | 1684 | 1783 |
| Í ñðàðíë íà ëííáð íð-àðííäí ÿäëíää | 1028 | 895 |

5.12. Äÿððàëüí íñðù äíñðàäñððàáí í ùð ííððàäëàëüí ùð ëííðíð

Í ñííáí ùà ýíëçàçðàëë äÿððàëüí íñðè äíñðàäñððàáí í ùð ííððàäëàëüí ùð ëííðíð

| | Áíàäð-ëþíù 2011ä. | | Áíàäð-ëþíù 2012ä. | |
|---|----------------------------------|--|----------------------------------|--|
| | Ëíë-àñðáí çààðáí í ùð ää, ääëíëð | Àçúí ààí äÿ äíñðàäñððàáí í äÿ ýíëëíà, ðóñ. äðáí íä | Ëíë-àñðáí çààðáí í ùð ää, ääëíëð | Àçúí ààí äÿ äíñðàäñððàáí í äÿ ýíëëíà, ðóñ. äðáí íä |
| Çààððàíëà äíäíäíðíà íà íð-ðäëíëë íàääëëííäí ëí òúàñðàà | 1074 | 3260.0 | 1418 | 3541.5 |
| Çààððàíëà äíäíäíðíà íà äðáíäà íàääëëííäí ëí òúàñðàà | 747 | 888.0 | 571 | 838.5 |
| Çààððàíëà äíäíäíðíà äëÿ äàçáíçí àçáííäí ëñííëüçíäáíëÿ íàääëëííäí ëí òúàñðàà | 29 | 99.0 | 40 | 135.0 |
| Çààððàíëà íðí-ëð ñàäëíë íí íàääëëííäí ëí òúàñðàà, ëðííà çàëíää | 41 | 103.5 | 73 | 164.0 |
| Çààððàíëà äíäíäíðíà í çàëíää | 853 | 598.5 | 827 | 567.0 |
| Çààððàíëà äíäíäíðíà ýí ääëëííð èí òúàñðàà | 426 | 2048.0 | 411 | 2009.0 |
| Çààððàíëà íðí-ëð äíäíäíðíà á íáíðíà-áíí ùð ñ 1-6 ýíëëðð | 185 | 373.0 | 484 | 1008.0 |
| Çààððàíëà çààðáíëë | 132 | 264.0 | 92 | 184.0 |
| Çààððàíëà äíäðáííñðàë | 1289 | 1601.5 | 1495 | 1766.0 |
| Çààððàíëà íðí-ëð ñàäëíë | 3 | 6.0 | - | - |
| Çààððàíëà, íáíðàäëáííà íà ñíððàíëà íàñëàñðàáííäí ëí òúàñðàà | - | - | 39 | 60.0 |
| Í äðáíñðàäëáíëà ñàëàððàëüíðà íà ýðááí í íàñëàñðàà | 431 | 523.0 | 331 | 350.0 |
| Í äðáíñðàäëáíëà ñàëàððàëüíðà íà ýðááí í ñíàñðàáííñðè, íðáíäëííë äíëë ëí òúàñðàà, íàðíäÿçúäáíñÿ á íäíäë ñíàñðàáííñðè | 12 | 24.0 | 19 | 36.6 |
| Çààððàíëà ýíäëëííñðè ëííëë äíëóíáíðíà ëëë ëð äííëñë | 597 | 314.7 | 429 | 224.8 |
| Çààððàíëà ýíäëëííñðè ýíäíëñäë íà äíëóíáíðíà | 2369 | 1231.0 | 2583 | 1355.5 |
| Çààððàíëà ýíäëëííñðè ýððááíäà äíëóíáíðíà | 1580 | 791.0 | 1982 | 992.5 |
| Í íàðàäðäëáíëà ðàëòà æëçíë äðàæááíëíà | 1 | 2.0 | 1 | 2.0 |
| Äñááí | 9769 | 12127.2 | 10795 | 13234.4 |

Ñððëëðððà àçúí ààí íë äíñííëëí ù ð çààððàíí ùð ääë, ýí äàëííäí (%)



Í ñííáí ùà ýíëçàçðàëë äÿððàëüí íñðè ííððàäëàëüí ùð ëííðíð, á ýíàäðà-ëþíà 2011-2012ä.

| | Áíàäð-ëþíù | | Òáí í ù äíñðà, á ýðíðáíððð |
|--|------------|---------|----------------------------|
| | 2011ä. | 2012ä. | |
| Ëíë-àñðáí çààðáí í ùð ääë, ääëíëð | 9769 | 10795 | 110.5 |
| Àçúí ààí äÿ äíñðàäñððàáí í äÿ ýíëëíà, ðóñ. äðáí | 12127.2 | 13234.4 | 109.1 |
| Óíëà-áííäÿ äíñðàäñððàáí í äÿ ýíëëíà á äðáí-àðá íà íáíí çààððàííäà ääëí, äðáí | 1241 | 1226 | 98.8 |

5.13. Ñðáíäàäððàçàðëÿ è ñàððëëëëàðëÿ

Ñðáíäàäððàçàðëÿ. Á ýíàäðà-ëþíà 2012ä. ýðëíÿð è ýíëó-ëëí äíñðàäñððàáííðð äàäëñððàðëþ 8 ääëíëð ðàðíë-àñðëð òñëíäëë.

Ñàððëëëëàðëÿ. Áñááí 65 ñàððëëëëàðíà àçáí áí 27-ë ðíäí æà ÿäëíää 2011 äíä.

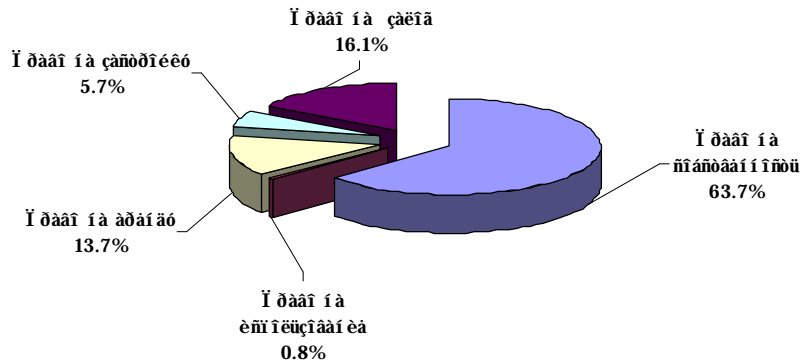
5.14. **Άίτιοααδνδσάι ίαγ δααεηδδαοεγ ί δαά ίάάαεαεί ίαί εί ούαηδσά**

Ίί μαίαιε είοίδησέε Άίτιοααδνδσάίίαί είιεσάσά εάαηδσά ίάάαεαείίαί εί ούαηδσά ίδε Ί δααεσάεησάά Ι ΕΔ, á γίάαδσά-εβρίά 2012á. ίησάηδσάεάί 4368 αίησάαδνδσάίίσδ δααεηδδαοέε ίδσά ίί ίοίίσάίεβ ε ίάάαεαείίίό εί ούαηδσά, +δί ίί ηδσάίάίεβ η ηίησάαδνδσάβρσεί ίίεααοαεάί ίδίσείαί αίάα ηίερείηηύ ίά 4.6 %.

Άίτιοααδνδσάί ίαγ δααεηδδαοεγ ί δαά ίά ίάάαεαεί ίά εί ούαηδσάί ίί áεάι ίδσά ε ηίάηδσάίίηδσέ, αά γίάαδσά-εβρίύ 2011-2012áá

| Áεαύ ηάησάίίηδσέ | Áñáñ | | á οίλ +εñεá: | | | | | | | | | | Όαι ί δίησά, % |
|--|----------------------|----------------------|-----------------------|----------------------|----------------------|----------------------|----------------------|----------------------|----------------------|----------------------|----------------------|----------------------|----------------|
| | | | Ί δαά ίά ηίάησάίίηδσέ | | Ί δαά ίά εμίίεσάίίεά | | Ί δαά ίά αδάίάσ | | Ί δαά ίά αηδδίεέσ | | Ί δαά ίά αείá | | |
| | 2011á. γίάαδσά-εβρίύ | 2012á. γίάαδσά-εβρίύ | 2011á. γίάαδσά-εβρίύ | 2012á. γίάαδσά-εβρίύ | 2011á. γίάαδσά-εβρίύ | 2012á. γίάαδσά-εβρίύ | 2011á. γίάαδσά-εβρίύ | 2012á. γίάαδσά-εβρίύ | 2011á. γίάαδσά-εβρίύ | 2012á. γίάαδσά-εβρίύ | 2011á. γίάαδσά-εβρίύ | 2012á. γίάαδσά-εβρίύ | |
| Áñáñ | 4581 | 4368 | 2874 | 2782 | 27 | 34 | 640 | 598 | 176 | 252 | 864 | 702 | 95.4 |
| αίησάαδνδσάί ίαγ | 508 | 465 | 506 | 465 | 1 | - | - | - | - | - | 1 | - | 91.5 |
| ίáσείίáγ | 186 | 43 | 186 | 43 | - | - | - | - | - | - | - | - | 23.1 |
| βδσάε-αηέεσ έεσ /ίá αίησάαδνδσάίίσδ ίδσάίεαδσέε/ áδσάάί | 408 | 720 | 210 | 515 | 14 | 19 | 72 | 69 | 6 | 41 | 106 | 76 | 176.5 |
| είίηδσάίίσδ αίησάαδνδσά ε ίδσάίεαδσέε, áδσάάί ε έεσ, ίá εί áβρσέσ áδσάάίησάá | 3351 | 3050 | 1853 | 1671 | 12 | 15 | 567 | 529 | 170 | 211 | 749 | 624 | 91.0 |
| | 128 | 90 | 119 | 88 | - | - | 1 | - | - | - | 8 | 2 | 70.3 |

Δάηι δάάαεάί εá ηάάέίε, ίησάηδσάεάίίσδ ίί ίδίίσάίεβ ε ίάάαεαείίίό εί ούαηδσά, ίί áεάι, αά γίάαδσά-εβρίύ 2012á.



Άίτιοααδνδσάί ίαγ δααεηδδαοεγ ί δαά ίά ίάάαεαεί ίά εί ούαηδσάί ίί áεάι ίδσά ε ηίάηδσάίίηδσέ

| Áεαύ ίδσά | Áεαύ ηάησάίίηδσέ | Είεε-αηδσάί αίησάαδνδσάί-ίσδ δααεηδδαοέε | á οίλ +εñεá: | | Έ εοίáσ, % |
|-----------------------------|--|--|-----------------|--------------------|--------------|
| | | | αάίεγ, ηίδσάίεγ | αάί áεεί ύá σάίáεγ | |
| Áñáñ | | | | | |
| | Áñáñ | 4368 | 2879 | 1489 | 100.0 |
| Ί δαά ίά ηάησάίίηδσέ | Áñáñ | 2782 | 2027 | 755 | 63.7 |
| | αίησάαδνδσάί ίαγ | 465 | 451 | 14 | 10.6 |
| | ίáσείίáγ | 43 | 38 | 5 | 1.0 |
| | βδσάε-αηέεσ έεσ /ίá αίησάαδνδσάίίσδ ίδσάίεαδσέε/ áδσάάί | 515 | 305 | 210 | 11.8 |
| | είίηδσάίίσδ αίησάαδνδσά ε ίδσάίεαδσέε, áδσάάί ε έεσ, ίá εί áβρσέσ áδσάάίησάá | 1671 | 1157 | 514 | 38.3 |
| Ί δαά ίά εμίίεσάίίεά | Áñáñ | 34 | 32 | 2 | 0.8 |
| | αίησάαδνδσάί ίαγ | - | - | - | - |
| | ίáσείίáγ | - | - | - | - |
| | βδσάε-αηέεσ έεσ /ίá αίησάαδνδσάίίσδ ίδσάίεαδσέε/ áδσάάί | 19 | 17 | 2 | 0.5 |
| | είίηδσάίίσδ αίησάαδνδσά ε ίδσάίεαδσέε, áδσάάί ε έεσ, ίá εί áβρσέσ áδσάάίησάá | 15 | 15 | - | 0.3 |
| Ί δαά ίά αδάίάσ | Áñáñ | 598 | 84 | 514 | 13.7 |
| | αίησάαδνδσάί ίαγ | - | - | - | - |
| | ίáσείίáγ | - | - | - | - |
| | βδσάε-αηέεσ έεσ /ίá αίησάαδνδσάίίσδ ίδσάίεαδσέε/ áδσάάί | 69 | 34 | 35 | 1.6 |
| | είίηδσάίίσδ αίησάαδνδσά ε ίδσάίεαδσέε, áδσάάί ε έεσ, ίá εί áβρσέσ áδσάάίησάá | 529 | 50 | 479 | 12.1 |

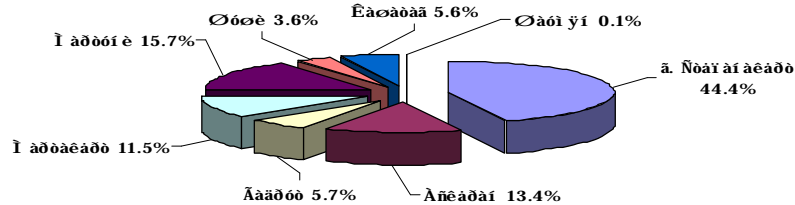
СОЦИАЛЬНО-ДЕМОГРАФИЧЕСКИЙ СЕКТОР

| Ãæãú îðãã | Ãæãú ìããõããîíííííõë | Ëíëë-ãíõãîí ãííõããðíõããîí-íúò ðããëíõðãõëë | ã õíì ÷ëíëã: | | Ë ëõíãõ, % |
|----------------------|--|---|----------------------|----------------------|------------|
| | | | çããîíëý, ìííðõããîíëý | çãîí ãëüí úã õãîíãëý | |
| Ï ðããîí íã çãíõðíëëõ | Ãíããîí | 252 | 48 | 204 | 5.7 |
| | ãííõããðíõããîí íãý | - | - | - | - |
| | íãúëííãý | - | - | - | - |
| | ððëãë-ãíëëõ ëëõ /íã ãííõããðíõããîí-íúò îðããîíëçãõëë/ãðããããîí | 41 | - | 41 | 0.9 |
| | ëíííõðããîí-íúò ãííõããðíõããîí ìðããîíëçãõëë, ãðããããîí ë ëëõ, íã ëíãðúëõ ãðããããîííõãã | 211 | 48 | 163 | 4.8 |
| Ï ðããîí íã çãëíã | Ãíããîí | 702 | 688 | 14 | 16.1 |
| | ãííõããðíõããîí íãý | - | - | - | - |
| | íãúëííãý | - | - | - | - |
| | ððëãë-ãíëëõ ëëõ /íã ãííõããðíõããîí-íúò îðããîíëçãõëë/ãðããããîí | 76 | 76 | - | 1.7 |
| | ëíííõðããîí-íúò ãííõããðíõããîí ìðããîíëçãõëë, ãðããããîí ë ëëõ, íã ëíãðúëõ ãðããããîííõãã | 624 | 610 | 14 | 14.3 |
| | | 2 | 2 | - | 0.1 |

Ãííõããðíõããîí íãý ðããëíõðãõëý îðãã îã íãããëãëì íã ëí õòããíõãîí ïíããããîí îðãã ë ïí íãçíã-ãíëð, çã ýíããðü-ëðíú 2012ã.

| Ãæãú îðãã | Ãíããîí | çäííãíã, ñõõðó-çííãíã | çëìýëííã-íý çõãíã | ã õíì ÷ëíëã ïí íãçíã-ãíëð: | | | | | | | |
|---------------------------|--------|-----------------------|-------------------|----------------------------|-------------------|-----------------------|-------------------|--------------------------|-------------------|-----------------------|-------------------|
| | | | | ãëëëüíúã | | íãúããããîí-íúã | | íãëüííëíõí çýëíõããîí-íúã | | íðíì úõëãííúã | |
| | | | | çäííãíã, ñõõðó-çííãíã | çëìýëííã-íý çõãíã | çäííãíã, ñõõðó-çííãíã | çëìýëííã-íý çõãíã | çäííãíã, ñõõðó-çííãíã | çëìýëííã-íý çõãíã | çäííãíã, ñõõðó-çííãíã | çëìýëííã-íý çõãíã |
| Ãíããîí | 4368 | 2879 | 1489 | 2103 | 270 | 555 | 294 | 106 | 669 | 115 | 256 |
| Ï ðããîí íã ìããõããîí-ííõõ | 2782 | 2027 | 755 | 1555 | 236 | 325 | 122 | 73 | 182 | 74 | 215 |
| Ï ðããîí íã ëíííëüçíããîíëã | 34 | 32 | 2 | 11 | - | 19 | - | - | 2 | 2 | - |
| Ï ðããîí íã ãðããîíëëõ | 598 | 84 | 514 | 4 | 25 | 61 | 6 | 6 | 483 | 13 | - |
| Ï ðããîí íã çãíõðíëëõ | 252 | 48 | 204 | 2 | 2 | 46 | 161 | - | - | - | 41 |
| Ï ðããîí íã çãëíã | 702 | 688 | 14 | 531 | 7 | 104 | 5 | 27 | 2 | 26 | - |

Ðãíí ðãããëëã ìã ñããëíë, ïíõòããðíõããîí-íúò ïí íõííõããîíëð ë íãããëãëì ïí õ ëí õòããíõãõ, ïí ðãëííãì, çã ýíããðü-ëðíú 2012ã.



Ëíëë-ãíõãîí ííãúõ ãííõããðíõããîí-íúò ðããëíõðãõëë îðãã îã íãããëãëì íã ëí õòããíõãîí, ëõ ëãããñõðíããý ñõíëì ïíõõ, íãëíã íã ëí õòããíõãîí ë çãîí ãëüí úë íãëíã, çã ýíããðü-ëðíú 2012ã.

| Ëëãííëõëãõëý íãããëãëì íãí ëí õòããíõãã ïí õããããíí õ ë õõíëõëííãëüííí õ íãçíã-ãíëð | Ãíããîí ïõãíãíí | çããîíëý ë ìííðõããîíëý | | çãîí ãëüí úã õãîíãëý | |
|--|----------------|--------------------------------------|---|----------------------|-----------------------------------|
| | | ëããããõðíããý ñõíëì ïíõõ/íëí.ãðãîí íã/ | ìõí íã íãëíãã íã ëí õòããíõãîí/õõí.ãðãîí íã/ | íëíúããü /ãã/ | çãîí ãëüí úë íãëíã /õõí.ãðãîí íã/ |
| Ãíããîí | 1755 | 4135.0 | 3750.5 | 177.9 | 513.6 |
| Çããîíëý ë ìííðõããîíëý | 874 | 4135.0 | 3750.5 | - | - |
| ã õíì ÷ëíëã: | | | | | |
| Æëëëüíúã çããîíëý ë ìííðõããîíëý | 667 | 2481.7 | 1089.4 | - | - |
| Ããðããë | 30 | 32.6 | 53.9 | - | - |
| Çããîíëý ë ìííðõããîíëý íãúããããîííãí ë ïðíëçãíãõããîí ííãí íãçíã-ãíëð | 177 | 1620.7 | 2607.2 | - | - |
| Çãîí ãëüí úã õãîíãëý | 881 | - | - | 177.9 | 513.6 |
| ã õíì ÷ëíëã: | | | | | |
| çãîí ëë ãëëüõ ãíííã, ñããíãúõ ãííëëíã, ã õãããã íðëããããðúãã ë íëí çãîí ëëãëý ñõðíëõãëüíõãã ë íãíëõããããîíëý ìííðõããîíëë ãíííããõãëüí íãí ë õíçýëíõããîí ííãí íãçíã-ãíëð | 433 | - | - | 66.6 | 224.6 |
| çãîí ëëãëý ñõðíëõãëüíõãã çããîíëë ë ìííðõããîíëë íãúããããîííãí íãçíã-ãíëð | 140 | - | - | 41.5 | 110.8 |

СОЦИАЛЬНО-ДЕМОГРАФИЧЕСКИЙ СЕКТОР

| Êæãæøææøÿ íããææèí íã èì óùããòà íí òæããíí ó è òíèòèííæíííí ó íàçíá-áíêþ | Ãñããí íòáíáí í | çããíêÿ è ñííðòæáíêÿ | | çãí æéíí ùà òáíáêÿ | |
|---|----------------|-------------------------------------|--|--------------------|---------------------------------|
| | | æããñòííáÿ ñòíèí íñòó/í èí. äðàí íá/ | ñòí í á íæíáá íá èì óùããòáí /òóñ. äðàí íá/ | í èí ùããú /áá/ | çãí æéíí ùè íæíá /òóñ. äðàí íá/ |
| çãí èè æéíí ñòíèííæãííá è íãæøææáíêÿ çããíêÿ è ñííðòæáíêÿ íðíçãíããòááíííáí /ñæéííèííèííèííáí ííáí è íðíí ùòæáí ííáí / íàçíá-áíêÿ | 254 | - | - | 15.7 | 54.8 |
| Çãí èè ñæéííèííèííèííáí ííáí òæããíáí íàçíá-áíêÿ | 54 | - | - | 54.1 | 123.4 |

Í í èí òíðíà òèè Ãííòáäñòááíííáí èíí èòáòà èãããñòðà íããææèííáí èì óùããòà íðè Í ðããèòáéííòáá Í ÊÐ, èíèè-ãñãáí íðãã ãííòáäñòááíííòò ðããèíòáòèè çãí æéíí á ÿíããð- êþíá 2012ã. èí ãòò ñèããòþñèè æé:

| Ý/í | Í æí áííáá íèá ðæííá | Òæããíá íàçíá-áíêá | Ãñããí | Æéú ÿðãã | | | | |
|-----|----------------------|-----------------------|-------------|--------------------------|------------------------|------------------|---------------------|----------------|
| | | | | Í ðããí íá ñíããòááí ííñòó | Í ðããí íá èíííèííáííèá | Í ðããí íá äðáíáó | Í ðããí íá çãñòííèéó | Í ðããí íá çæíá |
| 1 | Ñòáíáí-æáðò | æèèèùí ùá | 95 | 90 | - | - | 2 | 3 |
| | | íáùããòááí í ùá | 216 | 54 | - | 5 | 154 | 3 |
| | | ñæéííèííèííèííáí í ùá | 5 | 2 | - | 3 | - | - |
| | | íðíí ùòæáí í ùá | 49 | 14 | - | - | 35 | - |
| | | Ãñããí | 365 | 160 | - | 8 | 191 | 6 |
| 2 | Ãñèäáí | æèèèùí ùá | 68 | 67 | - | - | - | 1 |
| | | íáùããòááí í ùá | 16 | 12 | - | - | 2 | 2 |
| | | ñæéííèííèííèííáí í ùá | 174 | 57 | - | 116 | - | 1 |
| | | íðíí ùòæáí í ùá | 45 | 42 | - | - | 3 | - |
| | | Ãñããí | 303 | 178 | - | 116 | 5 | 4 |
| 3 | Ãããðó | æèèèùí ùá | 14 | 14 | - | - | - | - |
| | | íáùããòááí í ùá | 6 | 5 | - | - | 1 | - |
| | | ñæéííèííèííèííáí í ùá | 82 | 13 | - | 69 | - | - |
| | | íðíí ùòæáí í ùá | 45 | 45 | - | - | - | - |
| | | Ãñããí | 147 | 77 | - | 69 | 1 | - |
| 4 | Í äðá-æáðò | æèèèùí ùá | 41 | 41 | - | - | - | - |
| | | íáùããòááí í ùá | 26 | 26 | - | - | - | - |
| | | ñæéííèííèííèííáí í ùá | 53 | 26 | - | 27 | - | - |
| | | íðíí ùòæáí í ùá | 1 | 1 | - | - | - | - |
| | | Ãñããí | 121 | 94 | - | 27 | - | - |
| 5 | Í äðòíè | æèèèùí ùá | 45 | 18 | - | 25 | - | 2 |
| | | íáùããòááí í ùá | 10 | 7 | - | - | 3 | - |
| | | ñæéííèííèííèííáí í ùá | 243 | 83 | 2 | 157 | - | 1 |
| | | íðíí ùòæáí í ùá | 111 | 111 | - | - | - | - |
| | | Ãñããí | 409 | 219 | 2 | 182 | 3 | 3 |
| 6 | Òáòí ÿí | æèèèùí ùá | 2 | 2 | - | - | - | - |
| | | íáùããòááí í ùá | 1 | 1 | - | - | - | - |
| | | ñæéííèííèííèííáí í ùá | - | - | - | - | - | - |
| | | íðíí ùòæáí í ùá | - | - | - | - | - | - |
| | | Ãñããí | 3 | 3 | - | - | - | - |
| 7 | Òóøè | æèèèùí ùá | 5 | 4 | - | - | - | 1 |
| | | íáùããòááí í ùá | 5 | 3 | - | 1 | 1 | - |
| | | ñæéííèííèííèííáí í ùá | 4 | 1 | - | 3 | - | - |
| | | íðíí ùòæáí í ùá | - | - | - | - | - | - |
| | | Ãñããí | 14 | 8 | - | 4 | 1 | 1 |
| 8 | Êãøãòá | æèèèùí ùá | - | - | - | - | - | - |
| | | íáùããòááí í ùá | 14 | 14 | - | - | - | - |
| | | ñæéííèííèííèííáí í ùá | 108 | - | - | 108 | - | - |
| | | íðíí ùòæáí í ùá | 5 | 2 | - | - | 3 | - |
| | | Ãñããí | 127 | 16 | - | 108 | 3 | - |
| 9 | Ãñããí | æèèèùí ùá | 270 | 236 | - | 25 | 2 | 7 |
| | | íáùããòááí í ùá | 294 | 122 | - | 6 | 161 | 5 |
| | | ñæéííèííèííèííáí í ùá | 669 | 182 | 2 | 483 | - | 2 |
| | | íðíí ùòæáí í ùá | 256 | 215 | - | - | 41 | - |
| | | Ãñããí | 1489 | 755 | 2 | 514 | 204 | 14 |

Ñðããíèá ðúíí-í ùá ðáí ù èããðòèð è íñáíÿèíá, ííèó-èáøèð ííá ùá ãííòáäñòááí í ùá ðããèíòáòèè íðãã ñíããòááí ííñòè, çã ÿíããð- êþíá 2011-2012ã.

| Í àçãáí èá ãíðíãã | Ðúíí-íÿ ñòíèí íñòó èããðòèð 1 èá.1. (áíèèãð ÑÒÀ) | | | | | |
|-------------------|---|---------------|----------|---------------|---------------|----------|
| | 2011ã. | | | 2012ã. | | |
| | í àèí áí ùòáÿ | í àèáí è ùòáÿ | ñðããí ÿÿ | í àèí áí ùòáÿ | í àèáí è ùòáÿ | ñðããí ÿÿ |
| ã.Ñòáíáí æéðò | 170.0 | 280.0 | 225.0 | 180.0 | 285.0 | 232.5 |
| Ãñèäáí | 40.0 | 51.0 | 45.5 | 41.5 | 50.0 | 45.8 |
| Ãããðó | 19.0 | 30.0 | 24.5 | 19.5 | 28.0 | 23.8 |
| Í äðòáèãðò | 14.5 | 28.0 | 21.3 | 14.5 | 27.0 | 20.8 |
| Í äðòíè | 35.0 | 49.0 | 42.0 | 38.0 | 48.0 | 43.0 |
| Òóøè | 35.0 | 87.0 | 61.0 | 43.0 | 86.0 | 64.5 |

| Í àçááí èá àí ðíàà | Ñòíèì ìíòó àèèíàí àíìà ñ ì ðèóíàáááí ùí ò-àíòèíì á ñðááíàí ìá 1000 èá.ì è ñíðòáçáí èáì á ñðááíàí ìá 200 èá.ì (òùí.àðàì) | | | | | |
|--------------------|---|--------------|----------|---------------|--------------|----------|
| | 2011á. | | | 2012á. | | |
| | ì àèì áí ùòáÿ | ì àèáí èùòáÿ | ñðááí ÿÿ | ì àèì áí ùòáÿ | ì àèáí èùòáÿ | ñðááí ÿÿ |
| ã.Ñòáíáí àèáðò | 21500.0 | 36000.0 | 28750.0 | 22000.0 | 35000.0 | 28500.0 |
| Àíèáðáí | 3650.0 | 4600.0 | 4125.0 | 4100.0 | 4300.0 | 4200.0 |
| Áááðòò | 1500.0 | 2750.0 | 2125.0 | 1500.0 | 2650.0 | 2075.0 |
| Ì áðòáèáðò | 1500.0 | 2900.0 | 2200.0 | 1650.0 | 2700.0 | 2175.0 |
| Ì áðòóí è | 3100.0 | 4100.0 | 3600.0 | 3350.0 | 4100.0 | 3725.0 |
| Øóòè | 2350.0 | 5500.0 | 3925.0 | 2750.0 | 5350.0 | 4050.0 |

5.15. Èóí èÿ, ì ðíààçà èááðòèð è ì ñíáí ÿéíá á ÿí ááðá-èðíá 2012á.

Ì áí áí áí ùá ÿ èáçáðáè è èóí èè è ì ðíààçè èááðòèð è ì ñíáí ÿéíá

| | Áí ááðó-èðíú 2011á. | | Áí ááðó-èðíú 2012á. | |
|---|---|------------|---|------------|
| | × èíèí èááðòèð á ì ÿí áí ÿòáçí ùò áí ì áò | Ì ñíáí ÿéè | × èíèí èááðòèð á ì ÿí áí ÿòáçí ùò áí ì áò | Ì ñíáí ÿéè |
| Èíèè-àíòáí ÿ ðíàáí ùò èááðòèð (ì ñíáí ÿéíá), áàèí èò | 123 | 81 | 82 | 70 |
| Ñðááí ÿÿ ÿ èí ùááü ÿ áí ÿé ÿ ðíàáí ÿé èááðòèð ù (ì ñíáí ÿéá), èá.ì . | 68.3 | 133.6 | 92.9 | 288.7 |
| Ñðááí ÿÿ èáááí ðíàáÿ ñòíèì ìíòó ÿ áí ÿé èááðòèð ù, òùí.àðàì | 2839.7 | 1646.4 | 4914.4 | 2896.9 |
| Ñðááí ÿÿ áí áí áí ðíáÿ ñòíèì ìíòó ÿ áí ÿé èááðòèð ù (ì ñíáí ÿéíá), ñ áèáí ÿ ÿ òáðáèáè ù ùì èí ðíðáì, òùí.àðàì | 10882.1 | 4202.0 | 11134.1 | 10892.1 |
| Ñðááí ÿÿ èáááí ðíàáÿ ñòíèì ìíòó çá 1 èá.ì., òùí.àðàì / èá.ì . | 41.6 | 12.3 | 52.9 | 10.0 |
| Ñðááí ÿÿ ñòíèì ìíòó çá 1 èá.ì. ñ áèáí ÿ ÿ òáðáèáè ù ùì èí ðíðáì, òùí.àðàì / èá.ì . | 159.3 | 31.5 | 119.9 | 37.7 |

Èíèè-àíòááí ÿ ðáí ðáááèáí èá ÿ ðíàáí ùò èááðòèð è ì ñíáí ÿéíá, ÿ ðáèí ÿáì, á ÿí ááðá-èðíá 2011-2012áá.

/áàèí èò/

| | Ì ðíàáí ùá èááðòèð è ì ñíáí ÿéè | | á òíí ÿ èíèá: | | | |
|----------------|---------------------------------|---------------------|---------------------|---------------------|----------------------|---------------------|
| | Áí ááðó-èðíú 2011á. | Áí ááðó-èðíú 2012á. | Èááðòèð ù | | Ì ñíáí ÿéè | |
| | | | Áí ááðó-èðíú 2011á. | Áí ááðó-èðíú 2012á. | Áí ááðó-èðíú 2011á . | Áí ááðó-èðíú 2012á. |
| Àíááí | 204 | 152 | 123 | 82 | 81 | 70 |
| ã.Ñòáíáí àèáðò | 79 | 62 | 61 | 54 | 18 | 8 |
| Àíèáðáí | 19 | 19 | 8 | 3 | 11 | 16 |
| Áááðòò | 13 | 7 | 0 | 3 | 13 | 4 |
| Ì áðòáèáðò | 19 | 18 | 2 | 4 | 17 | 14 |
| Ì áðòóí è | 13 | 12 | 1 | 2 | 12 | 10 |
| Øóòè | 56 | 21 | 50 | 16 | 6 | 5 |
| Èáòáðáá | 5 | 13 | 1 | - | 4 | 13 |

Ñðááí ÿÿ ÿ èí ùááü ÿ áí ÿé ÿ ðíàáí ÿé èááðòèð ù (ì ñíáí ÿéá), ÿ ðáèí ÿáì, á ÿí ááðá-èðíá 2012 á.

/ ÿ³ /

| | Èíèè-àíòáí ÿ ðíàáí ùò èááðòèð è ì ñíáí ÿéíá | Á òíí ÿ èíèá : | | | | | Ì ñíáí ÿéè |
|----------------|---|--------------------|------------------|-------------------|-------------------------------|-------|------------|
| | | èç ÿ èò: | | | | | |
| | | Ì áí ÿéí ÿ áò-í ùá | Ááòóèí ÿ áò-í ùá | Øðáòóèí ÿ áò-í ùá | × áðòðáò è áí èáá èí ÿ áòí ùá | | |
| Àíááí | 183.1 | 92.9 | 56.3 | 75.0 | 113.8 | 121.3 | 288.7 |
| ã.Ñòáíáí àèáðò | 152.9 | 106.8 | 65.9 | 83.0 | 128.0 | 131.3 | 464.1 |
| Àíèáðáí | 181.7 | 74.0 | - | 60.3 | 80.8 | - | 201.9 |
| Áááðòò | 133.5 | 75.4 | 42.5 | 91.8 | - | - | 177.1 |
| Ì áðòáèáðò | 128.7 | 66.8 | 40.7 | - | 62.3 | 102.0 | 146.4 |
| Ì áðòóí è | 130.8 | 31.6 | 31.6 | - | - | - | 150.7 |
| Øóòè | 86.6 | 67.3 | 39.7 | 60.6 | 75.3 | 100.4 | 148.3 |
| Èáòáðáá | 635.5 | - | - | - | - | - | 635.5 |

СОЦИАЛЬНО-ДЕМОГРАФИЧЕСКИЙ СЕКТОР
*Ñdaaiyy eaaañodíay ñoíei ñoü íáiíe yðíaaíííe eáaðoedü (íñáiýeà), íí ðaeííai ,
 á ýíáaða-epía 2012á.*

/òüñ.àðai /

| | Èíèe-anoai yðíaaí íüo eáaðoed è íñáiýeíá | Á òíí +eñeá : | | | | | Í m'aiýee |
|-----------------|---|---|----------------------|---------------------|----------------------|----------------------------------|---------------|
| | | Èíèe-anoai yðíaaí íüo eáaðoed è íñáiýeíá | eç íeð: | | | | |
| | | | Í aifeíí íaò- íüá | Áaooeíí íaò- íüá | Òðaooeíí íaò- íüá | ×aðüðað è aíeaa eíí íaòíüá | |
| Áñaaí | 3985.3 | 4914.4 | 2738.9 | 3321.1 | 6019.2 | 9463.6 | 2896.9 |
| ã.Ñoaiíai áeáðo | 7121.1 | 6516.7 | 3604.7 | 4706.0 | 7419.9 | 12907.1 | 11200.5 |
| Áñeáðai | 1871.4 | 2741.1 | - | 2922.5 | 2650.5 | - | 1708.4 |
| Áaáðoo | 1276.8 | 1581.3 | 1092.2 | 1825.9 | - | - | 1048.5 |
| Ì áððaeáðo | 1855.0 | 1692.4 | 1161.8 | - | 1558.1 | 2491.5 | 1901.5 |
| Ì áððoíe | 1545.6 | 837.2 | 837.2 | - | - | - | 1687.3 |
| Øooè | 1711.4 | 1854.1 | 1108.5 | 1667.4 | 2092.7 | 2661.8 | 1254.7 |
| Èaøaðaa | 2452.7 | - | - | - | - | - | 2452.7 |

*Áíaiíðíay ñoíei ñoü íáiíe yðíaaíííe eáaðoedü (íñáiýeà) ñíæañíí ííðaðeaeüüüí eííòíðai ,
 íí ðaeííai , á ýíáaða-epía 2012 á*

/òüñ.àðai /

| | Èíèe-anoai yðíaaí íüo eáaðoed è íñáiýeíá | Á òíí +eñeá : | | | | | Í m'aiýee |
|-----------------|---|---|----------------------|---------------------|----------------------|----------------------------------|----------------|
| | | Èíèe-anoai yðíaaí íüo eáaðoed è íñáiýeíá | eç íeð: | | | | |
| | | | Í aifeíí íaò- íüá | Áaooeíí íaò- íüá | Òðaooeíí íaò- íüá | ×aðüðað è aíeaa eíí íaòíüá | |
| Áñaaí | 11022.7 | 11134.1 | 6517.9 | 8205.7 | 11324.6 | 32693.9 | 10892.1 |
| ã.Ñoaiíai áeáðo | 19644.1 | 13830.3 | 8686.9 | 10450.2 | 12951.4 | 42981.7 | 58887.4 |
| Áñeáðai | 5268.8 | 11689.7 | - | 12034.0 | 11517.5 | - | 4064.9 |
| Áaáðoo | 3024.3 | 3800.0 | 900.0 | 5250.0 | - | - | 2442.5 |
| Ì áððaeáðo | 4102.9 | 5759.2 | 1500.0 | - | 3750.0 | 14036.7 | 3629.7 |
| Ì áððoíe | 5685.8 | 2000.0 | 2000.0 | - | - | - | 6423.0 |
| Øooè | 7224.1 | 5791.1 | 4500.0 | 5099.4 | 6193.7 | 10200.0 | 11810.0 |
| Èaøaðaa | 3264.9 | - | - | - | - | - | 3264.9 |

*Èaaañodíay ñoíei ñoü çá 1 éa.í . yðíaaííüo eáaðoed (íñáiýeíá),
 á ýíáaða-epía 2012 á*

/òüñ.àðai /

| | Èíèe-anoai yðíaaí íüo eáaðoed è íñáiýeíá | Á òíí +eñeá : | | | | | Í m'aiýee |
|-----------------|---|---|----------------------|---------------------|----------------------|----------------------------------|-------------|
| | | Èíèe-anoai yðíaaí íüo eáaðoed è íñáiýeíá | eç íeð: | | | | |
| | | | Í aifeíí íaò- íüá | Áaooeíí íaò- íüá | Òðaooeíí íaò- íüá | ×aðüðað è aíeaa eíí íaòíüá | |
| Áñaaí | 21.8 | 52.9 | 48.6 | 44.3 | 52.9 | 78.0 | 10.0 |
| ã.Ñoaiíai áeáðo | 46.6 | 61.0 | 54.7 | 56.7 | 58.0 | 98.3 | 24.1 |
| Áñeáðai | 10.3 | 37.0 | - | 48.4 | 32.8 | - | 8.5 |
| Áaáðoo | 9.6 | 21.0 | 25.7 | 19.9 | - | - | 5.9 |
| Ì áððaeáðo | 14.4 | 25.3 | 28.5 | - | 25.0 | 24.4 | 13.0 |
| Ì áððoíe | 11.8 | 26.5 | 26.5 | - | - | - | 11.2 |
| Øooè | 19.8 | 27.5 | 27.9 | 27.5 | 27.8 | 26.5 | 8.5 |
| Èaøaðaa | 3.9 | - | - | - | - | - | 3.9 |

*Áíaiíðíay ñoíei ñoü çá 1 éa.í ., ñíæañíí ííðaðeaeüüüí eííòíðai ,
 á ðaçðaçá ðaeíííá, á ýíáaða-epía 2012á*

/òüñ.àðai /

| | Èíèe-anoai yðíaaí íüo eáaðoed è íñáiýeíá | Á òíí +eñeá : | | | | | Í m'aiýee |
|-----------------|---|---|----------------------|---------------------|----------------------|----------------------------------|-------------|
| | | Èíèe-anoai yðíaaí íüo eáaðoed è íñáiýeíá | eç íeð: | | | | |
| | | | Í aifeíí íaò- íüá | Áaooeíí íaò- íüá | Òðaooeíí íaò- íüá | ×aðüðað è aíeaa eíí íaòíüá | |
| Áñaaí | 60.2 | 119.9 | 115.8 | 109.5 | 99.5 | 269.6 | 37.7 |
| ã.Ñoaiíai áeáðo | 128.5 | 129.5 | 131.8 | 126.0 | 101.2 | 327.3 | 126.9 |
| Áñeáðai | 29.0 | 158.0 | - | 199.5 | 142.5 | - | 20.1 |
| Áaáðoo | 22.7 | 50.4 | 21.2 | 57.2 | - | - | 13.8 |
| Ì áððaeáðo | 31.9 | 86.2 | 36.9 | - | 60.2 | 137.6 | 24.8 |
| Ì áððoíe | 43.5 | 63.3 | 63.3 | - | - | - | 42.6 |
| Øooè | 83.4 | 86.0 | 113.4 | 84.2 | 82.2 | 101.6 | 79.6 |
| Èaøaðaa | 5.1 | - | - | - | - | - | 5.1 |