



ԼԵՌՆԱՅԻՆ ՂԱՐԱԲԱՂԻ ՀԱՆՐԱՊԵՏՈՒԹՅԱՆ
ԱԶԳԱՅԻՆ ՎԻՃԱԿԱԳՐԱԿԱՆ ԾԱՌԱՅՈՒԹՅՈՒՆ

ԼԵՌՆԱՅԻՆ ՂԱՐԱԲԱՂԻ ՀԱՆՐԱՊԵՏՈՒԹՅԱՆ
ՀԱՄԱԽԱՌՆ ՆԵՐՔԻՆ ԱՐԴՅՈՒՆՔԸ

2012 ԹՎԱԿԱՆԻՆ

ՎԻՃԱԿԱԳՐԱԿԱՆ ԺՈՂՈՎԱԾՈՒԹԻ ԾԱԾԿԱԳԻՐԸ 1100-101

ԲՈՎԱՆԴԱԿՈՒԹՅՈՒՆ

Համախառն ներքին արդյունքը և մեկ շնչի հաշվով ՀՆԱ-ն, 2000-2012թթ. (ընթացիկ գներով)	3
Համախառն ներքին արդյունքը 2012թ.	4
Համախառն ներքին արդյունքն 2012թ. ըստ եռամսյակների	6
Համախառն ներքին արդյունքի հաշվարկն արտադրական եղանակով 2012թ.	9
Համախառն ներքին արդյունքի հաշվարկը եկամուտների ձևավորման եղանակով 2012թ.	11
Հավելված 1	
2 0 10	
Համախառն ներքին արդյունքն արտադրական եղանակով ըստ ճյուղերի	14
Համախառն ներքին արդյունքի կառուցվածքն ըստ ճյուղերի	15
Արտադրության հաշիվն ըստ եռամսյակների	16
Եկամուտների ձևավորման հաշիվն ըստ եռամսյակների	17
2 0 11	
Համախառն ներքին արդյունքն արտադրական եղանակով ըստ ճյուղերի	18
Համախառն ներքին արդյունքի կառուցվածքն ըստ ճյուղերի	19
Արտադրության հաշիվն ըստ եռամսյակների	20
Եկամուտների ձևավորման հաշիվն ըստ եռամսյակների	21
2 0 12	
Համախառն ներքին արդյունքն արտադրական եղանակով ըստ ճյուղերի	22
Համախառն ներքին արդյունքի կառուցվածքն ըստ ճյուղերի	23
Արտադրության հաշիվն ըստ եռամսյակների	24
Եկամուտների ձևավորման հաշիվն ըստ եռամսյակների	25
Համախառն ներքին արդյունքը 2010-2012թթ.	26
Հավելված 2	
Մեթոդաբանական ցուցումներ	27

Առանձին դեպքերում բաղադրիչների գումարի և արդյունքի միջև աննշան տարբերությունները բացատրվում են տվյալների կլորացմամբ:

Պայմանական նշաններ

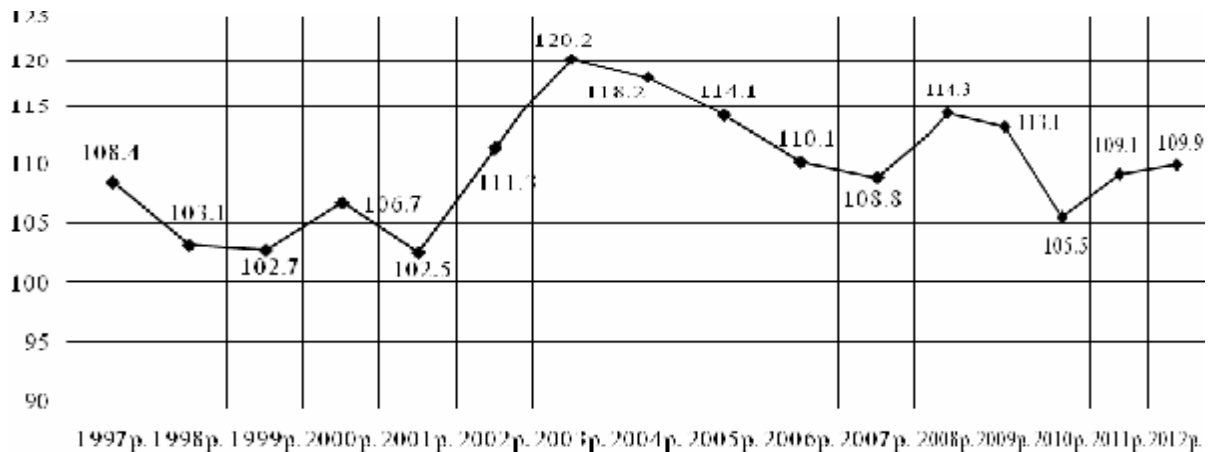
տվյալները բացակայում են	--
երևույթը բացակայում է	-
չնչին մեծություն	0.0
տվյալները ճշտված են	#

Համախառն ներքին արդյունք
Համախառն ներքին արդյունքը և բնակչության մեկ շնչի հաշվով
ՀՆԱ-ն, 2000-2012թթ. (ընթացիկ գներով)

Տարիներ	ՀՆԱ		ՀՆԱ-ն բնակչության մեկ շնչի հաշվով		Տեղեկատու	
	մլն դրամ	հազ. ԱՄՆ դոլար	հազ. դրամ	ԱՄՆ դոլար	դոլար/դրամ միջին տարեկան փոխարժեքը	բնակչության թվաքանակը, հազ. մարդ
2000	23148.6	42907.5	172.2	319.3	539.52	134.4
2001	23880.7	43020.5	176.0	317.0	555.09	135.7
2002	26477.8	46198.4	193.8	338.2	573.15	136.6
2003	33883.7	58551.4	247.3	427.4	578.7	137.0
2004	42830.0	80485.5	312.2	586.6	532.15	137.2
2005	51379.4	112236.1	373.1	815.1	457.78	137.7
2006	61885.9	148789.1	449.4	1080.5	415.93	137.7
2007	70791.0	206791.7	510.0	1489.5	342.33	138.8
2008	87148.1	284825.6	623.1	2036.5	305.97	139.9
2009	102338.7	281699.7	723.7	1992.2	363.29	141.4
2010	118187.2	316304.6	823.2	2203.1	373.65	143.6
2011	135498.5	363764.1	936.1	2513.0	372.49	144.7
2012	150015.7	373368.4	1023.0	2546.1	401.79	146.6

Համախառն ներքին արդյունքը 2012թ.

2012թ. Լեռնային Ղարաբաղի Հանրապետության համախառն ներքին արդյունքը շուկայական գներով կազմել է 150015.7մլն դրամ՝ նախորդ տարվա համեմատ աճելով 9.9 տոկոսով՝ ՀՆԱ-ի ինդեքս-դեֆլյատորի 0.7 տոկոս մակարդակի պայմաններում:



Գծապատկեր 1 Համախառն ներքին արդյունքի աճի տեմպը (տոկոսներով՝ նախորդ տարվա նկատմամբ) 1997-2012թթ.

ՀՆԱ-ի իրական աճի վրա դրական ազդեցություն են ունեցել ապրանքների և ծառայությունների արտադրության ոլորտները՝ համապատասխանաբար 3.8 և 15.5 տոկոս:

ՀՆԱ-ի աճը առանց գուտ հարկերի (ՀՆԱ հիմնական գներով) կազմել է 9.9 տոկոս, այսինքն՝ գուտ հարկերի 9.5 տոկոս աճը ՀՆԱ-ի իրական աճը չի ավելացրել:

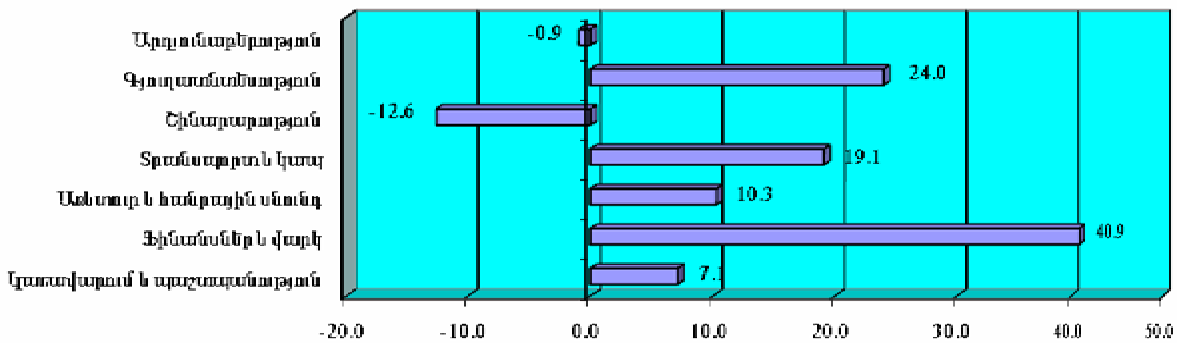
ՀՆԱ-ի արձանագրված 9.9 տոկոս հավելվածի տեմպի 3.7 տոկոսային կետն ապահովել է ֆինանսներ և վարկը, 3.0-ը՝ գյուղատնտեսությունը, 1.4-ը՝ կառավարում և պաշտպանությունը:

Համախառն ներքին արդյունք

Համախառն ներքին արդյունքը 2011-2012թթ.

	2011թ.	2012թ.	/նլն դրամ/ Իրական աճի տեմպը (տոկոսներով)
Համախառն ներքին արդյունք	135498.5	150015.7	109.9
Ապրանքների արտադրություն	54173.0	55228.3	103.8
Ծառայությունների արտադրություն այդ թվում՝ շուկայական ծառայություններ	77763.0	91825.6	115.5
նշ շուկայական ծառայություններ	37567.0	46866.3	126.0
նշ շուկայական ծառայություններ	40196.0	44959.3	105.7
Ֆինանսական միջնորդության ան- ուղղակիորեն չափվող ծառայու- թյուններ (-)	6679.6	8068.3	124.7
Ապրանքների գուտ հարկեր	10242.1	11030.1	109.5

Ապրանքների արտադրության ոլորտը աճել է 3.8 տոկոսով, ընդ որում՝ գյուղատնտեսությունը՝ 24.0 տոկոսով, անտառային տնտեսությունը՝ 9.5 տոկոսով, իսկ արդյունաբերությունը, շինարարությունը նվազել են՝ համապատասխանաբար 0.9 և 12.6 տոկոսով:



Գծապատկեր 2 Առանձին ճյուղերի իրական հավելածի տեմպերը (տոկոսներով 2011թ. նկատմամբ)

Ծառայությունների արտադրության ոլորտի 15.5 տոկոս իրական աճը հիմնականում հետևանք է շուկայական ծառայությունների՝ 26.0, մասամբ էլ՝ ոչ շուկայական ծառայությունների՝ 5.7 տոկոս աճերի:

Շուկայական ծառայությունների աճը պայմանավորված է հիմնականում ֆինանսներ և վարկի, տրանսպորտի և կապի ճյուղերում ավելացված արժեքների աճերով:

Համախառն ներքին արդյունք

Ծովայական ծառայությունների ոլորտում 2012թ. 2011թ. նկատմամբ ավելացված արժեքի աճ գրանցվել է նաև կրթության՝ 44.9 տոկոսով, կոմունալ տնտեսության և կենցաղային սպասարկման՝ 41.5 տոկոսով, մշակույթի և արվեստի՝ 34.3 տոկոսով ճյուղերում:

2012թ. ՀՆԱ-ի գերակշռող մասը՝ 63.1 տոկոսը, ստեղծվել է մասնավոր հատվածում՝ 2011թ. 62.8 տոկոսի դիմաց: ՀՆԱ-ի մասնավոր հատվածի 12.5 տոկոսը կազմում է արդյունաբերությունը, 14.0 տոկոսը՝ գյուղատնտեսությունը, 8.7 տոկոսը՝ շինարարությունը: Ծառայությունների արտադրությունը կազմում է ՀՆԱ-ի մասնավոր հատվածի 27.8 տոկոսը, որից 7.0 տոկոսը՝ առևտուր և հանրային սնունդը:

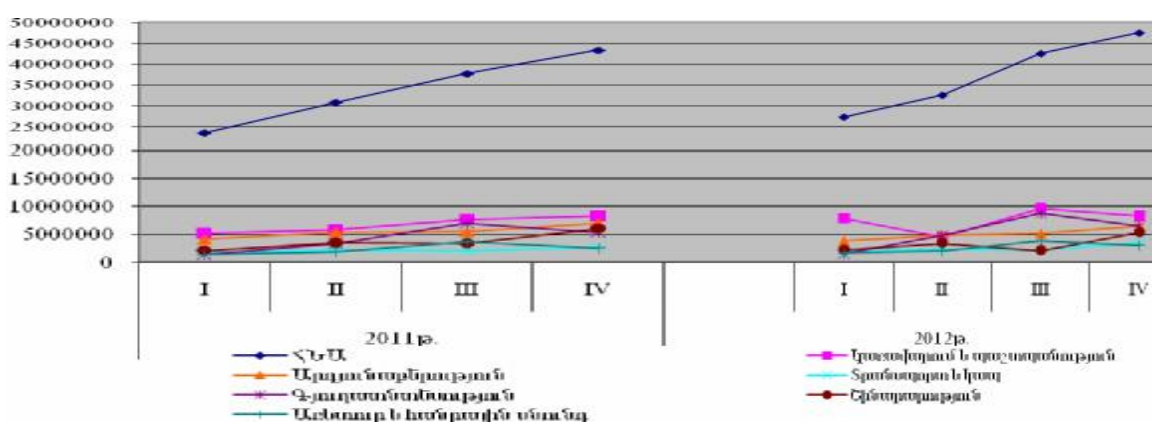
2012թ. ՀՆԱ-ի մոտ 33.6 տոկոսն ստեղծվել է փոքր և միջին ձեռնարկությունների կողմից՝ 2011թ. 32.5 տոկոսի փոխարեն:

Բնակչության մեկ շնչի հաշվով ՀՆԱ-ն հանրապետությունում 2012թ. կազմել է 1023.0 հազ. դրամ, 2546.1 ԱՄՆ դոլար կամ 1981.1 Եվրո, 2011թ.՝ 936.1 հազ. դրամի, 2513.0 ԱՄՆ դոլարի կամ 1804.5 Եվրոյի փոխարեն:

Համախառն ներքին արդյունքը 2012թ. ըստ եռամսյակների

2012թ. արտադրված տարեկան ՀՆԱ-ն ունի հետևյալ եռամսյակային կառուցվածքը՝ առաջին եռամսյակ՝ 18.3 տոկոս (2011թ.՝ 17.4 տոկոս), երկրորդ եռամսյակ՝ 21.7 տոկոս (22.8 տոկոս), երրորդ եռամսյակ՝ 28.4տոկոս (27.8 տոկոս) և չորրորդ եռամսյակ՝ 31.6տոկոս (32.0տոկոս):

Համախառն ներքին արդյունքի արտադրության եռամսյակային տվյալների վերլուծությունից պարզվում է, որ ՀՆԱ-ի գերակշռող մասն արտադրվում է երրորդ և չորրորդ եռամսյակներում:



Գծապատկեր 3 Առանձին ճյուղերի ավելացված արժեքների դինամիկան(հազ.դրամ) 2011-2012թթ.

Համախառն ներքին արդյունք

2012թ. երկրորդ կիսամյակում արտադրվել է ՀՆԱ-ի 60.0 տոկոսը, իսկ 2011թ.՝ 59.8տոկոսը: Այս երևույթը հիմնականում պայմանավորված է գյուղատնտեսության, շինարարության, առևտրի ու հանրային սննդի ճյուղերի սեզոնայնությամբ: Այսպես, եթե 2012թ. առաջին կիսամյակում այս ճյուղերի ավելացված արժեքների հանրագումարի տեսակարար կշիռը ՀՆԱ-ի մեջ կազմել է 25.9 տոկոս (այդ թվում գյուղատնտեսությանը՝ 10.4 տոկոս), ապա երրորդ եռամսյակում՝ 34.7 տոկոս (այդ թվում գյուղատնտեսությանը՝ 20.7 տոկոս), իսկ չորրորդ եռամսյակում՝ 31.1 տոկոս (այդ թվում գյուղատնտեսությանը՝ 13.5 տոկոս): 2011թ. նշված ճյուղերի հանրագումարի տեսակարար կշիռը երրորդ եռամսյակում կազմել է 37.0 տոկոս (այդ թվում գյուղատնտեսությանը՝ 18.4 տոկոս), իսկ չորրորդ եռամսյակում՝ 32.0 տոկոս (այդ թվում գյուղատնտեսությանը՝ 12.4 տոկոս):

Համախառն ներքին արդյունքն ըստ եռամսյակների

	/ ընթացիկ գներով, մլն դրամ /					
	I	II	III	IV	Տարի	ՀՆԱ-ի իրական հավելվածի տեմպը (2012թ. տոկոսներով 2011թ. նկատմամբ)
ՀՆԱ	27388.1	32599.6	42543.5	47484.5	150015.7	9.9
Ապրանքների արտադրություն	7594.7	13062.9	16078.2	18492.5	55228.3	3.8
Ծառայությունների արտադրություն	19766.0	18795.3	25580.8	27683.5	91825.6	15.5
այդ թվում՝ շուկայական ծառայություններ	9580.1	10952.5	12479.9	13853.8	46866.3	26.0
ոչ շուկայական ծառայություններ	10185.9	7842.8	13100.9	13829.7	44959.3	5.7
Ֆինանսական միջնորդության անուղղակիորեն չափվող ծառայություններ (-)	2080.7	1924.4	1987.1	2076.1	8068.3	24.7
Ապրանքների գուտ հարկեր	2108.1	2665.8	2871.6	3384.6	11030.1	9.5

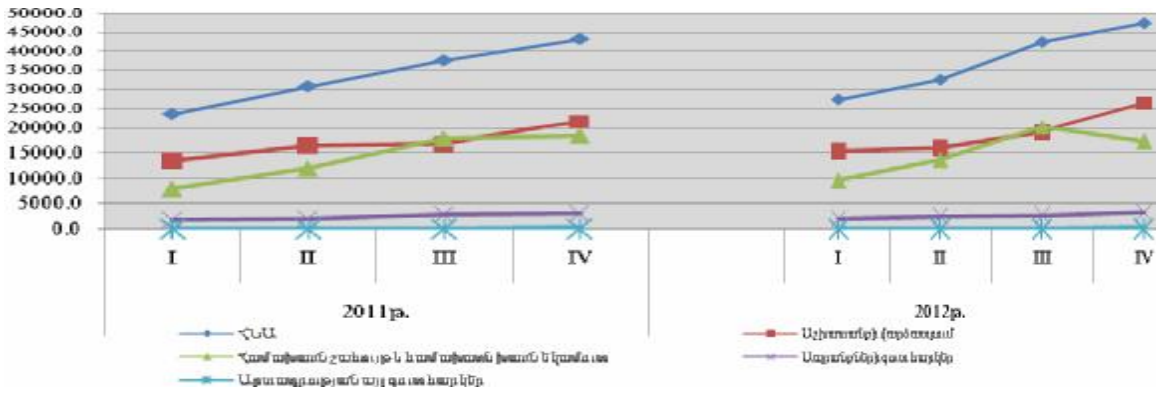
Դիտարկելով ՀՆԱ-ի դինամիկան եռամսյակների կտրվածքով նկատում ենք, որ ՀՆԱ-ի իրական աճը պայմանավորված է հիմնական բաղադրիչների աճերով:

Տարվա առաջին երեք եռամսյակներում ապրանքների արտադրության ոլորտում արձանագրվել է 6.7 տոկոսից մինչև 5.5 տոկոս աճ, իսկ չորրորդ եռամսյակում՝ նվազում 0.7 տոկոսով:

Ծառայությունների արտադրության ոլորտի աճի ամենաբարձր մակարդակը դիտվել է չորրորդ եռամսյակում, իսկ ամենացածրը՝ առաջին եռամսյակում, որը լրիվությամբ համընկնում է շուկայական ծառայությունների դինամիկայի հետ:

Համախառն ներքին արդյունք

Ապրանքների զուտ հարկերի ամենաբարձր աճը նախորդ տարվա համապատասխան եռամսյակի համեմատ արձանագրվել է երկրորդ եռամսյակում 18.8 տոկոսով, իսկ երրորդ եռամսյակում արձանագրվել է 0.7 տոկոս նվազում:



Գծապատկեր 4 ՀՆԱ-ի և նրա հիմնական բաղադրիչների դինամիկան (մլն դրամ) 2011-2012թթ.

Ընդհանուր առմամբ, համախառն շահույթի և համախառն խառը եկամտի դինամիկան հիմնականում պայմանավորված է գյուղատնտեսության առանձնահատկություններով: Այսպես, քանի որ գյուղատնտեսության համախառն արտադրանքի գերակշռող մասն արտադրվում է տնային տնտեսություններում, որոնց ստացած եկամուտը գրեթե լրիվությամբ հանդիսանում է խառը եկամուտ, ապա արտադրության ծավալների փոփոխությունը բերում է շահույթի և խառը եկամտի նմանօրինակ շարժերի:

2012թ. ապրանքների զուտ հարկերը աճել են գրեթե բոլոր եռամսյակներում, սակայն եթե 2011թ. ապրանքների զուտ հարկերի աճը բարձր է երրորդ եռամսյակում, ապա 2012թ.՝ երկրորդ եռամսյակում:

Վարձու աշխատողների աշխատանքի վարձատրության աճը 2012թ. 2011թ. նկատմամբ պայմանավորված է համարյա բոլոր եռամսյակների ընթացքում բոլոր ոլորտներում աշխատանքի վարձատրության աճով:

Վարձու աշխատողների աշխատանքի վարձատրության կշռի ամենաբարձր մակարդակը ինչպես 2012թ. այնպես էլ 2011թ. դիտվել է չորրորդ եռամսյակում՝ ամբողջ տարվա աշխատանքի վարձատրության 34.3 տոկոսը, իսկ 2011թ.՝ 31.5 տոկոսը:

Ինչ վերաբերում է արտադրության այլ զուտ հարկերի փոփոխությանը, ապա այն կախված չէ արտադրության ծավալների փոփոխություններից՝ կապված տվյալ խմբի մեջ մտնող հարկատեսակների բնույթից: Նախորդ տարվա համեմատ այս ցուցանիշը

Համախառն ներքին արդյունք
 աճել է 10.8 տոկոսով: 2012թ. համարյա բոլոր եռամսյակների ընթացքում տեղի է ունեցել արտադրության այլ զուտ հարկերի աճ:

Համախառն ներքին արդյունքի հաշվարկն արտադրական եղանակով 2012թ.

Արտադրական եղանակով ՀՆԱ-ն տնտեսության ճյուղերում ստեղծված ավելացված արժեքների գումարն է, որի ծավալը ձևավորվում է որպես արտադրանքի թողարկման և միջանկյալ սպառման տարբերություն, ընդ որում ՀՆԱ-ն հաշվարկվում է շուկայական գներով, այսինքն՝ գումարվում են նաև ապրանքների զուտ (առանց սուբսիդիաների) հարկերը:

Արտադրության հաշիվ

	/ընթացիկ գներով, մլն դրամ/	
	2011թ.	2012թ.
Ռեսուրսներ		
Համախառն թողարկում	230654.5	252659.1
Ապրանքների զուտ հարկեր	10242.1	11030.1
Ընդամենը	240896.6	263689.2
Օգտագործում		
Միջանկյալ սպառում	105398.1	113673.5
Համախառն ներքին արդյունք	135498.5	150015.7
Ընդամենը	240896.6	263689.2

Համախառն թողարկումը հանդիսանում է ռեսուրսների ստեղծման գլխավոր աղբյուրը: 2012թ. ԼՂՀ համախառն թողարկումը կազմել է 263689.2 մլն դրամ՝ նախորդ տարվա համեմատ աճելով 9.5 տոկոսով: Համախառն թողարկման աճը պայմանավորված է և ապրանքների, և ծառայությունների արտադրության ոլորտների համապատասխան թողարկումների աճերով՝ համապատասխանաբար 3.4 և 16.8 տոկոսով:

Ապրանքների ստեղծման գործընթացում ճյուղային կառուցվածքի ուսումնասիրությունը ցույց է տալիս, որ ապրանքների արտադրության ոլորտներում համախառն թողարկումը կազմել է ընդհանուրի 51.2 տոկոսը՝ նախորդ տարվա համեմատ նվազելով 3.0 տոկոսային կետով:

Ապրանքների արտադրության ոլորտի համախառն թողարկման աճը նախորդ տարվա համեմատ հիմնականում արդյունք է գյուղատնտեսության և անտառային տնտեսության աճերի համապատասխանաբար՝ 26.3 և 2.2 տոկոսով:

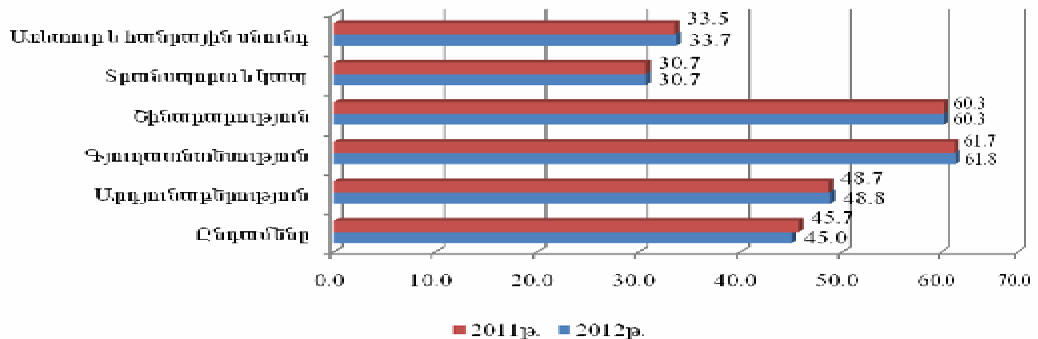
Համախառն ներքին արդյունք

2011-2012թթ. համախառն թողարկումների կառուցվածքի ուսումնասիրությունը ցույց է տալիս, որ 2012թ. նախորդ տարվա համեմատ ծառայությունների արտադրության ոլորտի համախառն թողարկման տեսակարար կշիռը աճում է ընդհանուր թողարկման մեջ՝ 3.0 տոկոսային կետով՝ պայմանավորված շուկայական և ոչ շուկայական ծառայությունների համախառն թողարկման աճերով, համապատասխանաբար 2.6 և 0.4 տոկոսային կետերով :

Շուկայական ծառայությունների ոլորտում համախառն թողարկումը 2012թ. 2011թ. համեմատ աճել է 22.0 տոկոսով կամ 11609.0մլն դրամով, ընդ որում ֆինանսներ և վարկը՝ 38.7 տոկոսով կամ 5157.1 մլն դրամով, մշակույթ և արվեստը՝ 31.9 տոկոսով կամ 185.6դրամով, տրանսպորտը և կապը՝ 14.2 տոկոսով կամ 1750.9 դրամով, առևտուր ու հանրային սնունդը՝ 11.6 տոկոսով կամ 1649.4 մլն դրամով: Ոչ շուկայական ծառայությունների ոլորտում համախառն թողարկումը աճել է 11.7 տոկոսով, ընդ որում, առողջապահություն և սոցիալական ապահովություն ճյուղում՝ 28.4 տոկոսով կամ 1070.5մլն դրամով, կառավարում և պաշտպանության ճյուղում՝ 12.2 տոկոսով կամ 4505.4մլն դրամով:

2012թ. համախառն թողարկման կառուցվածքում նախորդ տարվա համեմատ տեղի է ունեցել միջանկյալ սպառման տեսակարար կշռի նվազում՝ 0.7 տոկոսային կետով՝ հիմնականում պայմանավորված շուկայական և ոչ շուկայական ծառայությունների միջանկյալ սպառման կշիռների նվազմամբ, համապատասխանաբար 1.6 և 0.1 տոկոսային կետերով:

Ապրանքների արտադրության ոլորտի ավելացված արժեքի տեսակարար կշռի նվազումը համախառն թողարկման մեջ հետևանք է 0.1-ական տոկոսային կետով գյուղատնտեսության ու արդյունաբերության և 1.8 տոկոսային կետով անտառային տնտեսության ճյուղերի ավելացված արժեքների տեսակարար կշիռների նվազման:



Գծապատկեր 5 Բազային ճյուղերի միջանկյալ սպառման տեսակարար կշիռները համախառն թողարկման մեջ (տոկոսներով)

Համախառն ներքին արդյունք
 Կառուցվածքային տնտեսականից առաջատար տեղ է զբաղեցրել ծառայությունների արտադրության ոլորտի ավելացված արժեքը՝ կազմելով ՀՆԱ-ի 61.2 տոկոսը և նախորդ տարվա համեմատ աճելով 3.8 տոկոսային կետով: Միևնույն ժամանակ նվազել է ապրանքների արտադրության ոլորտի ավելացված արժեքի տնտեսարար կշիռը՝ 3.2 տոկոսային կետով:

Համախառն ներքին արդյունքի կառուցվածքը

	/տոկոսներով՝ ՀՆԱ-ի նկատմամբ/	
	2011թ.	2012թ.
Համախառն ներքին արդյունք	100.0	100.0
Ապրանքների արտադրություն	40.0	36.8
Ծառայությունների արտադրություն	57.4	61.2
<i>այդ թվում՝</i>		
շուկայական ծառայություններ	27.7	31.2
ոչ շուկայական ծառայություններ	29.7	30.0
Ֆինանսական միջնորդության անուղղակիորեն չափվող ծառայություններ (-)	4.9	5.4
Ապրանքների գուտ հարկեր	7.5	7.4

Ոչ շուկայական ծառայությունները հիմնականում մատուցվում են պետական և համայնքային բյուջեներից ֆինանսավորվող հիմնարկների կողմից: Այն մատնանշում է պետական և համայնքային բյուջեների նշանակալի դերը ՀՆԱ-ի ձևավորման գործընթացում, որը 2012թ. նախորդ տարվա համեմատ աճել է 0.3 տոկոսային կետով:

2012թ. նախորդ տարվա նկատմամբ նվազել է ապրանքների գուտ հարկերի տնտեսարար կշիռը՝ 0.1 տոկոսային կետով:

Ընդհանուր առմամբ 2012թ. 2011թ. նկատմամբ ապրանքների գուտ հարկերը աճել են 788.0 մլն դրամով կամ 7.7 տոկոսով: Այն գլխավորապես պայմանավորված է առևտրի հարկի, հաստատագրված վճարի և ավելացված արժեքի հարկերի ծավալների աճով՝ համապատասխանաբար 13.8, 8.0 և 7.4 տոկոսով:

Համախառն ներքին արդյունքի հաշվարկը եկամուտների ձևավորման եղանակով 2012թ.

Եկամուտների ձևավորման եղանակով ՀՆԱ-ի հաշվարկը արտացոլում է ապրանքների և ծառայությունների արտադրությանն անմիջականորեն մասնակցած կառուցվածքային միավորների կողմից սկզբնական եկամուտների վճարները:

Համախառն ներքին արդյունք

Ըստ եկամուտների ձևավորման ՀՆԱ-ի ուսումնասիրությունը ցույց է տալիս, որ 2012թ. նախորդ տարվա համեմատ աշխատանքի վարձատրությունն աճել է 12.9 տոկոսով, իսկ համախառն շահույթն ու համախառն խառն եկամուտը՝ 8.6 տոկոսով:

Եկամուտների ձևավորման հաշիվ

/ընթացիկ գներով մլն դրամ/

	2011թ.	2012թ.
Ռեսուրսներ		
Համախառն ներքին արդյունք	135498.5	150015.7
Ընդամենը	135498.5	150015.7
Օգտագործում		
Վարձու աշխատողների աշխատանքի վարձատրություն	68357.1	77184.9
Ապրանքների գուտ հարկեր	10242.1	11030.1
Արտադրության այլ գուտ հարկեր	239.6	265.5
Համախառն շահույթ և համախառն խառն եկամուտ	56659.7	61535.2
այդ թվում՝		
հիմնական միջոցների օգտագործում	10422.9	11536.0
գուտ շահույթ և գուտ խառն եկամուտ	46236.8	49999.2
Ընդամենը	135498.5	150015.7

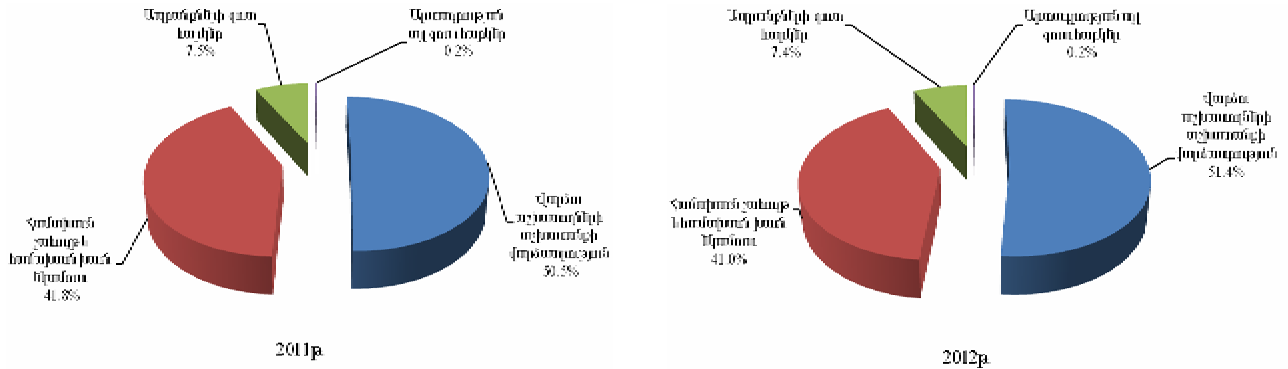
Տնտեսության առանձին հատվածներում վարձու աշխատողների աշխատանքի վարձատրության դինամիկայի դիտարկմամբ արձանագրվել են հետևյալ տեղաշարժերը. ապրանքների արտադրության ոլորտում վարձու աշխատողների աշխատանքի վարձատրությունը նախորդ տարվա համեմատ աճել է 4.7 տոկոսով, իսկ ծառայությունների արտադրության ոլորտում՝ 15.7 տոկոսով, որը պայմանավորված է և շուկայական, և ոչ շուկայական ծառայությունների, համապատասխանաբար 29.3 և 10.5 տոկոս աճերով:

Ապրանքների արտադրության ոլորտում տեղ գտած վարձու աշխատողների աշխատանքի վարձատրության աճը հիմնականում պայմանավորված է արդյունաբերության, շինարարության, անտառային տնտեսության ճյուղերում այդ ցուցանիշի 4.6-ից մինչև 18.0 տոկոս աճերով:

Ինչպես արդեն նշվել է, 2012թ. նախորդ տարվա համեմատ 8.6 տոկոսով աճել է համախառն շահույթը ու համախառն խառն եկամուտը, ընդ որում՝ հիմնական միջոցների օգտագործումն աճել է 10.7 տոկոսով, իսկ գուտ շահույթ ու գուտ խառն եկամուտը՝ 8.1 տոկոսով:

Համախառն ներքին արդյունք

2012թ. նախորդ տարվա համեմատ հիմնական միջոցների օգտագործման աճը պայմանավորված է արդյունաբերության, գյուղատնտեսության, տրանսպորտի, առևտրի և հասարակական սննդի ճյուղերում այդ ցուցանիշի աճով: Ծառայությունների արտադրության ոլորտում աճը կազմել է 27.4 տոկոս, ընդ որում՝ ոչ շուկայական ծառայությունների ոլորտում՝ 28.3 տոկոս:



Գծապատկեր 6: ՀՆԱ-ի կառուցվածքն ըստ եկամուտների ձևավորման (տոկոսներով ՀՆԱ-ի նկատմամբ)

2012թ. ՀՆԱ-ի՝ ըստ եկամուտների ձևավորման կառուցվածքի մեջ վարձու աշխատողների աշխատանքի վարձատրության տեսակարար կշիռը կազմել է 51.4 տոկոս և 2011թ. համեմատ աճել է 0.9 տոկոսային կետով, իսկ համախառն շահույթի և համախառն խառն եկամտի տեսակարար կշիռը նվազել է 0.8 տոկոսային կետով, ապրանքների գույտ հարկերի տեսակարար կշիռը՝ 0.1 տոկոսային կետով:

**ԼԵՈՆԱՅԻՆ ՂԱՐԱԲԱՂԻ ՀԱՆՐԱՊԵՏՈՒԹՅԱՆ
ԱԶԳԱՅԻՆ ՎԻՃԱԿԱԳՐԱԿԱՆ ԾԱՌԱՅՈՒԹՅՈՒՆ**

Մակրոտնտեսական ցուցանիշների, ազգային հաշիվների և ֆինանսների վիճակագրության բաժին հեռ.՝ 94-46-23

Համախառն ներքին արդյունքն արտադրական նդանակով ըստ ճյուղերի (2010թ.)

	/ընթացիկ գներով, մլն դրամ/		
	Համախառն թողարկում	Միջանկյալ սպառում	Համախառն ավելացված արժեք
<i>Ապրանքների արտադրություն</i>	109655.6	61368.7	48286.9
Արդյունաբերություն	39249.6	18896.1	20353.5
Գյուղատնտեսություն	32608.3	19562.4	13045.9
Անտառտնտեսություն	266.2	16.0	250.2
Շինարարություն	37531.5	22894.2	14637.3
<i>Ծառայությունների արտադրություն</i>	94757.9	29698.3	65059.6
<i>Շուկայական ծառայություններ</i>	46182.0	14046.8	32135.2
Տրանսպորտ	5261.3	2379.3	2882.0
Կապ	7125.5	1798.3	5327.2
Առևտուր և հանրային սնունդ	12092.3	4050.9	8041.4
Նյութատեխնիկական մատակարարում	1947.3	368.7	1578.6
Ինֆորմացիոն հաշվողական սպասարկում	139.6	61.4	78.2
Խմբագրություն	163.7	52.2	111.5
Գործարքներ անշարժ գույքի հետ	257.3	57.2	200.1
Երկրաբանություն	23.5	6.4	17.1
Նյութական արտադրության այլ ճյուղեր	296.4	56.1	240.3
Բնակարանային տնտեսություն	101.8	32.5	69.3
Կոմունալ տնտեսություն և կենցաղային սպասարկում	4670.7	3285	1385.7
Առողջապահություն և սոցիալական ապահովություն	666.8	251.5	415.3
Կրթություն	1638.8	358.8	1280.0
Մշակույթ և արվեստ	586.6	45.0	541.6
Ֆինանսներ և վարկ	10588.5	868	9720.5
Ոչ նյութական ոլորտի այլ ճյուղեր	621.9	375.5	246.4
<i>Ոչ շուկայական ծառայություններ</i>	48575.9	15651.5	32924.4
Կոմունալ տնտեսություն և կենցաղային սպասարկում	540.5	188.1	352.4
Առողջապահություն և սոցիալական ապահովություն	3013.7	799.6	2214.1
Ֆիզկուլտուրա և սպորտ	318.8	159.1	159.7
Կրթություն	8293.1	591.7	7701.4
Մշակույթ և արվեստ	880.5	105.0	775.5
Կառավարում և պաշտպանություն	35365.2	13791.6	21573.6
Հասարակական կազմակերպություններ	164.1	16.4	147.7
Ֆինանսական միջնորդության անուղ- ղակիորեն չափվող ծառայություններ (-)		4791.0	-4791.0
Ընդամենը ըստ ճյուղերի	204413.5	95858.0	108555.5
Զուտ հարկեր			9631.7
Համախառն ներքին արդյունք			118187.2

Համախառն ներքին արդյունք

Համախառն ներքին արդյունքի կառուցվածքն ըստ ճյուղերի (2010թ.)

/տոկոսներով ընդամենի նկատմամբ/

	Համախառն թողարկում	Միջանկյալ սպառում	Համախառն ավելացված արժեք
<i>Ապրանքների արտադրություն</i>	53.6	64.0	40.9
Արդյունաբերություն	19.2	19.7	17.2
Գյուղատնտեսություն	15.9	20.4	11.1
Անտառտնտեսություն	0.1	0.0	0.2
Շինարարություն	18.4	23.9	12.4
<i>Ծառայությունների արտադրություն</i>	46.4	31.0	55.1
<i>Շուկայական ծառայություններ</i>	22.6	14.7	27.2
Տրանսպորտ	2.6	2.5	2.4
Կապ	3.5	1.9	4.5
Առևտուր և հանրային սնունդ	5.9	4.2	6.8
Նյութատեխնիկական մատակարարում	1.0	0.4	1.3
Ինֆորմացիոն հաշվողական սպասարկում	0.1	0.1	0.1
Խմբագրություն	0.1	0.1	0.1
Գործարքներ անշարժ գույքի հետ	0.1	0.1	0.2
Երկրաբանություն	0.0	0.0	0.0
Նյութական արտադրության այլ ճյուղեր	0.1	0.1	0.2
Բնակարանային տնտեսություն	0.0	0.0	0.1
Կոմունալ տնտեսություն և կենցաղային սպասարկում	2.3	3.4	1.2
Առողջապահություն և սոցիալական ապահովություն	0.3	0.2	0.3
Կրթություն	0.8	0.4	1.1
Մշակույթ և արվեստ	0.3	0.0	0.5
Ֆինանսներ և վարկ	5.2	0.9	8.2
Ոչ նյութական ոլորտի այլ ճյուղեր	0.3	0.4	0.2
<i>Ոչ շուկայական ծառայություններ</i>	23.8	16.3	27.9
Կոմունալ տնտեսություն և կենցաղային սպասարկում	0.3	0.2	0.3
Առողջապահություն և սոցիալական ապահովություն	1.5	0.8	1.9
Ֆիզկուլտուրա և սպորտ	0.2	0.2	0.1
Կրթություն	4.0	0.6	6.5
Մշակույթ և արվեստ	0.4	0.1	0.7
Կառավարում և պաշտպանություն	17.3	14.4	18.3
Հասարակական կազմակերպություններ	0.1	0.0	0.1
Ֆինանսական միջնորդության անուղղակիորեն չափվող ծառայություններ (-)		5.0	-4.1
Ընդամենը ըստ ճյուղերի	100.0	100.0	91.9
Զուտ հարկեր			8.1
Համախառն ներքին արդյունք			100.0

Համախառն ներքին արդյունք

Արտադրության հաշիվն ըստ նախալսկների (2010թ.)

/ընթացիկ գներով, մլն դրամ/

	I	II	III	IV	Տարի
Ունտրանք					
Համախառն թողարկում այդ թվում՝	35502.2	47290.0	60590.7	61030.6	204413.5
Ապրանքների արտադրություն	17061.7	25089.8	35950.2	31553.9	109655.6
Ծառայությունների արտադրություն այդ թվում՝	18440.5	22200.2	24640.5	29476.7	94757.9
Շուկայական ծառայություններ	9199.6	10887.9	11922.9	14171.6	46182.0
Ոչ շուկայական ծառայություններ	9240.9	11312.3	12717.6	15305.1	48575.9
Զուտ հարկեր	1745.3	2269.7	2503.5	3113.2	9631.7
Ընդամենը	37247.5	49559.7	63094.2	64143.8	214045.2
Օգտագործում					
Միջանկյալ սպառում այդ թվում՝	16275.2	21072.9	31041.1	27468.8	95858.0
Ապրանքների արտադրություն	10003.4	13883.7	22856.5	14625.1	61368.7
Ծառայությունների արտադրություն այդ թվում՝	5255.5	5994.8	6978.1	11469.8	29698.2
Շուկայական ծառայություններ	3011.3	2775.6	3622.1	4637.8	14046.8
Ոչ շուկայական ծառայություններ	2244.2	3219.2	3356.0	6832.0	15651.4
Համախառն ներքին արդյունք այդ թվում՝	20972.3	28486.8	32053.1	36675.0	118187.2
Ապրանքների արտադրություն	7058.3	11206.1	13093.8	16928.7	48286.9
Ծառայությունների արտադրություն այդ թվում՝	13185.0	16205.4	17662.3	18006.9	65059.6
Շուկայական ծառայություններ	6188.3	8112.4	8300.7	9533.8	32135.2
Ոչ շուկայական ծառայություններ	6996.7	8093.0	9361.6	8473.1	32924.4
Ֆինանսական միջնորդության անուղ- ղակիորեն չափվող ծառայություններ (-)	-1016.3	-1194.4	-1206.5	-1373.8	-4791.0
Զուտ հարկեր	1745.3	2269.7	2503.5	3113.2	9631.7
Ընդամենը	37247.5	49559.7	63094.2	64143.8	214045.2

Համախառն ներքին արդյունք

Եկամուտների ձևավորման հաշիվն ըստ նախաձեռնումների (2010թ.)

/ընթացիկ գներով, մլն դրամ/

	I	II	III	IV	Տարի
Ռեսուրսներ					
Համախառն ներքին արդյունք այդ թվում՝	20972.3	28486.8	32053.1	36675.0	118187.2
Ապրանքների արտադրություն	7058.3	11206.1	13093.8	16928.7	48286.9
Ծառայությունների արտադրություն այդ թվում՝	13185.0	16205.4	17662.3	18006.9	65059.6
Շուկայական ծառայություններ	6188.3	8112.4	8300.7	9533.8	32135.2
Ոչ շուկայական ծառայություններ	6996.7	8093.0	9361.6	8473.1	32924.4
Ընդամենը	20972.3	28486.8	32053.1	36675.0	118187.2
Օգտագործում					
Վարձու աշխատողների աշխատանքի վարձատրություն այդ թվում՝	12677.6	14936.7	16268.2	15448.4	59330.9
Ապրանքների արտադրություն	3230.9	4082.3	4674.7	4107.4	16095.3
Ծառայությունների արտադրություն այդ թվում՝	9446.7	10854.4	11593.5	11341.0	43235.6
Շուկայական ծառայություններ	3010.3	3096.0	3084.2	3426.7	12617.2
Ոչ շուկայական ծառայություններ	6436.4	7758.4	8509.3	7914.3	30618.4
Հիմնական միջոցների օգտագործում այդ թվում՝	1722.8	1621.1	2347.5	3319.4	9010.8
Ապրանքների արտադրություն	627.1	604.0	927.6	1960.4	4119.1
Ծառայությունների արտադրություն այդ թվում՝	1095.7	1017.1	1419.9	1359.0	4891.7
Շուկայական ծառայություններ	535.7	682.9	568.3	800.4	2587.3
Ոչ շուկայական ծառայություններ	560.0	334.2	851.6	558.6	2304.4
Զուտ շահույթ և գուտ խառն եկամուտ այդ թվում՝	4790.4	9611.6	10882.6	14701.0	39985.6
Ապրանքների արտադրություն	3181.0	6492.1	7460.0	10802.3	27935.4
Ծառայությունների արտադրություն այդ թվում՝	2625.7	4313.8	4629.2	5272.4	16841.1
Շուկայական ծառայություններ	2625.5	4313.3	4628.4	5272.3	16839.5
Ֆինանսական միջնորդության անուղ- ղակիորեն չափվող ծառայություններ (-)	-1016.3	-1194.4	-1206.5	-1373.8	-4791.0
Արտադրության այլ գուտ հարկեր	36.2	47.7	51.3	93.0	228.2
Զուտ հարկեր	1745.3	2269.7	2503.5	3113.2	9631.7
Ընդամենը	20972.3	28486.8	32053.1	36675.0	118187.2

Համախառն ներքին արդյունք

Համախառն ներքին արդյունքն արտադրական նդանակով ըստ ճյուղերի (2011թ.)

	/ընթացիկ գներով, մլն դրամ/		
	Համախառն թողարկում	Միջանկյալ սպառում	Համախառն ավելացված արժեք
<i>Ապրանքների արտադրություն</i>	125125.9	70952.9	54173.0
Արդյունաբերություն	42831.0	20850.2	21980.8
Գյուղատնտեսություն	44519.0	27474.4	17044.6
Անտառտնտեսություն	282.3	19.7	262.6
Շինարարություն	37493.6	22608.6	14885.0
<i>Ծառայությունների արտադրություն</i>	105528.6	27765.6	77763.0
<i>Շուկայական ծառայություններ</i>	52817.2	15250.2	37567.0
Տրանսպորտ	5086.3	2047.1	3039.2
Կապ	7267.1	1743.0	5524.1
Առևտուր և հանրային սնունդ	14182.1	4751.0	9431.1
Նյութատեխնիկական մատակարարում	1990.8	346.4	1644.4
Ինֆորմացիոն հաշվողական սպասարկում	99.2	25.8	73.4
Խմբագրություն	207.1	44.8	162.3
Գործարքներ անշարժ գույքի հետ	371.2	109.3	261.9
Երկրաբանություն	37.1	10.3	26.8
Նյութական արտադրության այլ ճյուղեր	294.9	27.7	267.2
Բնակարանային տնտեսություն	102.2	29.0	73.2
Կոմունալ տնտեսություն և կենցաղային սպասարկում	5448.8	3610.2	1838.6
Առողջապահություն և սոցիալական ապահովություն	1071.5	437.8	633.7
Կրթություն	2065.2	665.1	1400.1
Մշակույթ և արվեստ	582.1	36.1	546.0
Ֆինանսներ և վարկ	13341.2	1117.5	12223.7
Ոչ նյութական ոլորտի այլ ճյուղեր	670.4	249.1	421.3
<i>Ոչ շուկայական ծառայություններ</i>	52711.4	12515.4	40196.0
Կոմունալ տնտեսություն և կենցաղային սպասարկում	554.7	186.1	368.6
Առողջապահություն և սոցիալական ապահովություն	3772.0	729.5	3042.5
Ֆիզկուլտուրա և սպորտ	464.9	248.8	216.1
Կրթություն	9358.5	948.4	8410.1
Մշակույթ և արվեստ	1299.3	267.8	1031.5
Կառավարում և պաշտպանություն	37081.3	10116.7	26964.6
Հասարակական կազմակերպություններ	180.7	18.1	162.6
Ֆինանսական միջնորդության անուղղակիորեն չափվող ծառայություններ (-)		6679.6	-6679.6
Ընդամենը ըստ ճյուղերի	230654.5	105398.1	125256.4
Զուտ հարկեր			10242.1
Համախառն ներքին արդյունք			135498.5

Համախառն ներքին արդյունք

Համախառն ներքին արդյունքի կառուցվածքն ըստ ճյուղերի (2011թ.)

/տոկոսներով ընդամենի նկատմամբ/

	Համախառն թողարկում	Միջանկյալ սպառում	Համախառն ավելացված արժեք
<i>Ապրանքների արտադրություն</i>	54.2	67.3	40.0
Արդյունաբերություն	18.6	19.8	16.2
Գյուղատնտեսություն	19.3	26.1	12.6
Անտառտնտեսություն	0.1	0.0	0.2
Ծինարարություն	16.2	21.4	11.0
<i>Ծառայությունների արտադրություն</i>	45.8	26.4	57.4
<i>Շուկայական ծառայություններ</i>	22.9	14.5	27.7
Տրանսպորտ	2.2	2.0	2.2
Կապ	3.1	1.7	4.1
Առևտուր և հանրային սնունդ	6.1	4.5	7.0
Նյութատնխնիկական մատակարարում	0.9	0.3	1.2
Ինֆորմացիոն հաշվողական սպասարկում	0.0	0.0	0.1
Խմբագրություն	0.1	0.0	0.1
Գործարքներ անշարժ գույքի հետ	0.2	0.1	0.2
Երկրաբանություն	0.0	0.0	0.0
Նյութական արտադրության այլ ճյուղեր	0.1	0.0	0.2
Բնակարանային տնտեսություն	0.0	0.0	0.1
Կոմունալ տնտեսություն և կենցաղային սպասարկում	2.4	3.4	1.3
Առողջապահություն և սոցիալական ապահովություն	0.5	0.4	0.5
Կրթություն	0.9	0.7	1.0
Մշակույթ և արվեստ	0.3	0.0	0.4
Ֆինանսներ և վարկ	5.8	1.1	9.0
Ոչ նյութական ոլորտի այլ ճյուղեր	0.3	0.3	0.3
<i>Ոչ շուկայական ծառայություններ</i>	22.9	11.9	29.7
Կոմունալ տնտեսություն և կենցաղային սպասարկում	0.2	0.2	0.3
Առողջապահություն և սոցիալական ապահովություն	1.6	0.7	2.2
Ֆիզկուլտուրա և սպորտ	0.2	0.2	0.2
Կրթություն	4.1	0.9	6.2
Մշակույթ և արվեստ	0.6	0.3	0.8
Կառավարում և պաշտպանություն	16.1	9.6	19.9
Հասարակական կազմակերպություններ	0.1	0.0	0.1
Ֆինանսական միջնորդության անուղղակիորեն չափվող ծառայություններ (-)		6.3	-4.9
Ընդամենը ըստ ճյուղերի	100.0	100.0	92.5
Զուտ հարկեր			7.5
Համախառն ներքին արդյունք			100.0

Համախառն ներքին արդյունք

Արտադրության հաշիվն ըստ նախալսկների (2011թ.)

/ընթացիկ գներով, մլն դրամ/

	I	II	III	IV	Տարի
Ունտրվածներ					
Համախառն թողարկում այդ թվում՝	38524.1	53695.5	72727.4	65707.5	230654.5
Ապրանքների արտադրություն	18686.7	26717.0	44630.6	35091.6	125125.9
Ծառայությունների արտադրություն այդ թվում՝	19837.4	26978.5	28096.8	30615.9	105528.6
Շուկայական ծառայություններ	11650.0	11835.5	14072.3	15259.4	52817.2
Ոչ շուկայական ծառայություններ	8187.4	15143.0	14024.5	15356.5	52711.4
Զուտ հարկեր	1949.5	2243.8	2890.6	3158.2	10242.1
Ընդամենը	40473.6	55939.3	75618.0	68865.7	240896.6
Օգտագործում					
Միջանկյալ սպառում այդ թվում՝	16892.2	25073.4	37899.1	25533.4	105398.1
Ապրանքների արտադրություն	11108.7	14432.3	28815.8	16596.1	70952.9
Ծառայությունների արտադրություն այդ թվում՝	4271.5	9060.2	7371.1	7062.8	27765.6
Շուկայական ծառայություններ	3425.3	3039.8	4034.0	4751.1	15250.2
Ոչ շուկայական ծառայություններ	846.2	6020.4	3337.1	2311.7	12515.4
Համախառն ներքին արդյունք այդ թվում՝	23581.4	30865.9	37718.9	43332.3	135498.5
Ապրանքների արտադրություն	7578.0	12284.7	15814.8	18495.5	54173.0
Ծառայությունների արտադրություն այդ թվում՝	15565.9	17918.3	20725.7	23553.1	77763.0
Շուկայական ծառայություններ	8224.7	8795.7	10038.3	10508.3	37567.0
Ոչ շուկայական ծառայություններ	7341.2	9122.6	10687.4	13044.8	40196.0
Ֆինանսական միջնորդության անուղ- ղակիորեն չափվող ծառայություններ (-)	-1512.0	-1580.9	-1712.1	-1874.6	-6679.6
Զուտ հարկեր	1949.5	2243.8	2890.5	3158.3	10242.1
Ընդամենը	40473.6	55939.3	75618.0	68865.7	240896.6

Համախառն ներքին արդյունք

Եկամուտների ձևավորման հաշիվն ըստ նախալսկների (2011թ.)

/ընթացիկ գներով, մլն դրամ/

	I	II	III	IV	Տարի
Ռեսուրսներ					
Համախառն ներքին արդյունք այդ թվում՝	23581.4	30865.9	37718.9	43332.3	135498.5
Ապրանքների արտադրություն	7578.0	12284.7	15814.8	18495.5	54173.0
Ծառայությունների արտադրություն այդ թվում՝	15565.9	17918.3	20725.7	23553.1	77763.0
Շուկայական ծառայություններ	8224.7	8795.7	10038.3	10508.3	37567.0
Ոչ շուկայական ծառայություններ	7341.2	9122.6	10687.4	13044.8	40196.0
Ընդամենը	23581.4	30865.9	37718.9	43332.3	135498.5
Օգտագործում					
Վարձու աշխատողների աշխատանքի վարձատրություն այդ թվում՝	13501.5	16520.0	16812.4	21523.2	68357.1
Ապրանքների արտադրություն	3265.6	4590.0	4524.7	4786.6	17166.9
Ծառայությունների արտադրություն այդ թվում՝	10235.9	11930.0	12287.7	16736.6	51190.2
Շուկայական ծառայություններ	3440.4	3216.4	3431.8	3950.6	14039.2
Ոչ շուկայական ծառայություններ	6795.5	8713.6	8855.9	12786.0	37151.0
Հիմնական միջոցների օգտագործում այդ թվում՝	1669.4	2290.9	3097.7	3364.9	10422.9
Ապրանքների արտադրություն	651.5	1285.2	687.9	2076.8	4701.4
Ծառայությունների արտադրություն այդ թվում՝	1017.9	1005.7	2409.8	1288.1	5721.5
Շուկայական ծառայություններ	472.4	597.4	579.1	1029.6	2678.5
Ոչ շուկայական ծառայություններ	545.5	408.3	1830.7	258.5	3043.0
Զուտ շահույթ և գուտ խառն եկամուտ այդ թվում՝	6425.6	9761.2	14867.4	15182.6	46236.8
Ապրանքների արտադրություն	3643.7	6380.3	10571.4	11567.7	32163.1
Ծառայությունների արտադրություն այդ թվում՝	4293.9	4961.8	6008.1	5489.5	20753.3
Շուկայական ծառայություններ	4293.6	4961.2	6007.4	5489.1	20751.3
Ֆինանսական միջնորդության անուղ- ղակիորեն չափվող ծառայություններ (-)	-1512.0	-1580.9	-1712.1	-1874.6	-6679.6
Արտադրության այլ գուտ հարկեր	35.4	50.0	50.9	103.3	239.6
Զուտ հարկեր	1949.5	2243.8	2890.5	3158.3	10242.1
Ընդամենը	23581.4	30865.9	37718.9	43332.3	135498.5

Համախառն ներքին արդյունք

Համախառն ներքին արդյունքն արտադրական նդանակով ըստ ճյուղերի (2012թ.)

	/ընթացիկ գներով, մլն դրամ/		
	Համախառն թողարկում	Միջանկյալ սպառում	Համախառն ավելացված արժեք
Ապրանքների արտադրություն	129360.5	74132.2	55228.3
Արդյունաբերություն	39841.9	19448.3	20393.6
Գյուղատնտեսություն	56243.9	34765.0	21478.9
Անտառտնտեսություն	288.6	25.3	263.3
Շինարարություն	32986.1	19893.6	13092.5
Ծառայությունների արտադրություն	123298.6	31473.0	91825.6
Շուկայական ծառայություններ	64426.3	17560.0	46866.3
Տրանսպորտ	6388.0	2528.2	3859.8
Կապ	7716.3	1800.8	5915.5
Առևտուր և հանրային սնունդ	15831.5	5335.2	10496.3
Նյութատեխնիկական մատակարարում	2177.6	407.2	1770.4
Ինֆորմացիոն հաշվողական սպասարկում	73.2	16.7	56.5
Խմբագրություն	204.7	44.4	160.3
Գործարքներ անշարժ գույքի հետ	435.4	94.0	341.4
Երկրաբանություն	46.0	11.0	35.0
Նյութական արտադրության այլ ճյուղեր	303.2	28.7	274.5
Բնակարանային տնտեսություն	120.2	25.3	94.9
Կոմունալ տնտեսություն և կենցաղային սպասարկում	5941.2	3336.6	2604.6
Առողջապահություն և սոցիալական ապահովություն	1142.6	431.8	710.8
Կրթություն	2560.4	443.1	2117.3
Մշակույթ և արվեստ	767.7	54.3	713.4
Ֆինանսներ և վարկ	18498.3	1786.5	16711.8
Ոչ նյութական ոլորտի այլ ճյուղեր	2220.0	1216.2	1003.8
Ոչ շուկայական ծառայություններ	58872.3	13913.0	44959.3
Կոմունալ տնտեսություն և կենցաղային սպասարկում	516.1	126.6	389.5
Առողջապահություն և սոցիալական ապահովություն	4842.4	947.2	3895.2
Ֆիզկուլտուրա և սպորտ	420.4	168.7	251.7
Կրթություն	9806.6	889.1	8917.5
Մշակույթ և արվեստ	1509.6	426.4	1083.2
Կառավարում և պաշտպանություն	41586.7	11336.0	30250.7
Հասարակական կազմակերպություններ	190.5	19.0	171.5
Ֆինանսական միջնորդության անող-դակիորեն չափվող ծառայություններ (-)		8068.3	-8068.3
Ընդամենը ըստ ճյուղերի	252659.1	113673.5	138985.6
Զուտ հարկեր			11030.1
Համախառն ներքին արդյունք			150015.7

Համախառն ներքին արդյունք

Համախառն ներքին արդյունքի կառուցվածքն ըստ ճյուղերի (2012թ.)

/տոկոսներով ընդամենի նկատմամբ/

	Համախառն թողարկում	Միջանկյալ սպառում	Համախառն ավելացված արժեք
<i>Ապրանքների արտադրություն</i>	51.2	65.2	36.8
Արդյունաբերություն	15.8	17.1	13.6
Գյուղատնտեսություն	22.3	30.6	14.3
Անտառտնտեսություն	0.1	0.0	0.2
Ծինարարություն	13.0	17.5	8.7
<i>Ծառայությունների արտադրություն</i>	48.8	27.7	61.2
<i>Շուկայական ծառայություններ</i>	25.5	15.5	31.2
Տրանսպորտ	2.5	2.2	2.6
Կապ	3.0	1.6	3.9
Առևտուր և հանրային սնունդ	6.3	4.7	7.0
Նյութատնխնիկական մատակարարում	0.9	0.4	1.2
Ինֆորմացիոն հաշվողական սպասարկում	0.0	0.0	0.0
Խմբագրություն	0.1	0.0	0.1
Գործարքներ անշարժ գույքի հետ	0.2	0.1	0.2
Երկրաբանություն	0.0	0.0	0.0
Նյութական արտադրության այլ ճյուղեր	0.1	0.0	0.2
Բնակարանային տնտեսություն	0.0	0.0	0.1
Կոմունալ տնտեսություն և կենցաղային սպասարկում	2.4	2.9	1.7
Առողջապահություն և սոցիալական ապահովություն	0.5	0.4	0.5
Կրթություն	1.0	0.4	1.4
Մշակույթ և արվեստ	0.3	0.1	0.5
Ֆինանսներ և վարկ	7.3	1.6	11.1
Ոչ նյութական ոլորտի այլ ճյուղեր	0.9	1.1	0.7
<i>Ոչ շուկայական ծառայություններ</i>	23.3	12.2	30.0
Կոմունալ տնտեսություն և կենցաղային սպասարկում	0.2	0.1	0.3
Առողջապահություն և սոցիալական ապահովություն	1.9	0.8	2.6
Ֆիզկուլտուրա և սպորտ	0.2	0.1	0.2
Կրթություն	3.9	0.8	5.9
Մշակույթ և արվեստ	0.6	0.4	0.7
Կառավարում և պաշտպանություն	16.4	10.0	20.2
Հասարակական կազմակերպություններ	0.1	0.0	0.1
Ֆինանսական միջնորդության անուղղակիորեն չափվող ծառայություններ (-)		7.1	-5.4
Ընդամենը ըստ ճյուղերի	100.0	100.0	92.6
Զուտ հարկեր			7.4
Համախառն ներքին արդյունք			100.0

Համախառն ներքին արդյունք

Արտադրության հաշիվն ըստ նախալսկների (2012թ.)

/ընթացիկ գներով, մլն դրամ/

	I	II	III	IV	Տարի
Ունտրանքներ					
Համախառն թողարկում այդ թվում՝	42553.2	57475.2	81403.5	71227.2	252659.1
Ապրանքների արտադրություն	17330.3	30367.1	45700.5	35962.6	129360.5
Ծառայությունների արտադրություն այդ թվում՝	25222.9	27108.1	35703.0	35264.6	123298.6
Շուկայական ծառայություններ	13727.6	14399.8	16745.7	19553.2	64426.3
Ոչ շուկայական ծառայություններ	11495.3	12708.3	18957.3	15711.4	58872.3
Զուտ հարկեր	2108.1	2665.8	2871.6	3384.6	11030.1
Ընդամենը	44661.3	60141.0	84275.1	74611.8	263689.2
Օգտագործում					
Միջանկյալ սպառում այդ թվում՝	17273.2	27541.4	41731.6	27127.3	113673.5
Ապրանքների արտադրություն	9735.7	17304.2	29622.3	17470.0	74132.2
Ծառայությունների արտադրություն այդ թվում՝	5456.8	8312.8	10122.2	7581.2	31473.0
Շուկայական ծառայություններ	4147.4	3447.4	4265.8	5699.4	17560.0
Ոչ շուկայական ծառայություններ	1309.4	4865.4	5856.4	1881.8	13913.0
Համախառն ներքին արդյունք այդ թվում՝	27388.1	32599.6	42543.5	47484.5	150015.7
Ապրանքների արտադրություն	7594.7	13062.9	16078.2	18492.5	55228.3
Ծառայությունների արտադրություն այդ թվում՝	19766.0	18795.3	25580.8	27683.5	91825.6
Շուկայական ծառայություններ	9580.1	10952.5	12479.9	13853.8	46866.3
Ոչ շուկայական ծառայություններ	10185.9	7842.8	13100.9	13829.7	44959.3
Ֆինանսական միջնորդության անուղ- ղակիորեն չափվող ծառայություններ (-)	-2080.7	-1924.4	-1987.1	-2076.1	-8068.3
Զուտ հարկեր	2108.1	2665.8	2871.6	3384.6	11030.1
Ընդամենը	44661.3	60141.0	84275.1	74611.8	263689.2

Համախառն ներքին արդյունք

Եկամուտների ձևավորման հաշիվն ըստ նախալսկանների (2012թ.)

/ընթացիկ գներով, մլն դրամ/

	I	II	III	IV	Տարի
Ռեսուրսներ					
Համախառն ներքին արդյունք այդ թվում՝	27388.1	32599.6	42543.5	47484.5	150015.7
Ապրանքների արտադրություն	7594.7	13062.9	16078.2	18492.5	55228.3
Ծառայությունների արտադրություն այդ թվում՝	19766.0	18795.3	25580.8	27683.5	91825.6
Շուկայական ծառայություններ	9580.1	10952.5	12479.9	13853.8	46866.3
Ոչ շուկայական ծառայություններ	10185.9	7842.8	13100.9	13829.7	44959.3
Ընդամենը	27388.1	32599.6	42543.5	47484.5	150015.7
Օգտագործում					
Վարձու աշխատողների աշխատանքի վարձատրություն այդ թվում՝	15473.8	16015.7	19225.1	26470.3	77184.9
Ապրանքների արտադրություն	2659.2	3499.4	3738.2	8076.2	17973.0
Ծառայությունների արտադրություն այդ թվում՝	12814.6	12516.3	15486.9	18394.1	59211.9
Շուկայական ծառայություններ	4110.7	4219.0	4430.3	5399.6	18159.6
Ոչ շուկայական ծառայություններ	8703.9	8297.3	11056.6	12994.5	41052.3
Հիմնական միջոցների օգտագործում այդ թվում՝	2320.5	2113.0	3739.5	3363.0	11536.0
Ապրանքների արտադրություն	1237.8	930.2	1094.0	982.2	4244.2
Ծառայությունների արտադրություն այդ թվում՝	1082.7	1182.8	2645.5	2380.8	7291.8
Շուկայական ծառայություններ	501.1	737.9	601.9	1546.1	3387.0
Ոչ շուկայական ծառայություններ	581.6	444.9	2043.6	834.7	3904.8
Զուտ շահույթ և զուտ խառն եկամուտ այդ թվում՝	7429.6	11757.4	16657.6	14154.6	49999.2
Ապրանքների արտադրություն	3672.8	8607.4	11218.0	9369.3	32867.5
Ծառայությունների արտադրություն այդ թվում՝	5837.5	5074.4	7426.7	6861.4	25200.0
Շուկայական ծառայություններ	5837.1	5073.8	7426.0	6860.9	25197.8
Ֆինանսական միջնորդության անուղ- ղակիորեն չափվող ծառայություններ (-)	-2080.7	-1924.4	-1987.1	-2076.1	-8068.3
Արտադրության այլ զուտ հարկեր	56.1	47.7	49.7	112.0	265.5
Զուտ հարկեր	2108.1	2665.8	2871.6	3384.6	11030.1
Ընդամենը	27388.1	32599.6	42543.5	47484.5	150015.7

Համախառն ներքին արդյունք

Համախառն ներքին արդյունքը 2010-2012թթ.

	Մլն դրամ			Տոկոսով ընդամենի նկատմամբ		
	2010թ.	2011թ.	2012թ.	2010թ.	2011թ.	2012թ.
<i>Ապրանքների արտադրություն</i>	48286.9	54173.0	55228.3	40.9	40.0	36.8
Արդյունաբերություն	20353.5	21980.8	20393.6	17.2	16.2	13.6
Գյուղատնտեսություն	13045.9	17044.6	21478.9	11.1	12.6	14.3
Անտառտնտեսություն	250.2	262.6	263.3	0.2	0.2	0.2
Ծինարարություն	14637.3	14885.0	13092.5	12.4	11.0	8.7
<i>Ծառայությունների արտադրություն</i>	65059.6	77763.0	91825.6	55.1	57.4	61.2
<i>Շուկայական ծառայություններ</i>	32135.2	37567.0	46866.3	27.2	27.7	31.2
Տրանսպորտ	2882.0	3039.2	3859.8	2.4	2.2	2.6
Կապ	5327.2	5524.1	5915.5	4.5	4.1	3.9
Առևտուր և հանրային սնունդ	8041.4	9431.1	10496.3	6.8	7.0	7.0
Նյութատեխնիկական մատակարարում	1578.6	1644.4	1770.4	1.3	1.2	1.2
Ինֆորմացիոն հաշվողական սպասարկում	78.2	73.4	56.5	0.1	0.1	0.0
Խմբագրություն	111.5	162.3	160.3	0.1	0.1	0.1
Գործարքներ անշարժ գույքի հետ	200.1	261.9	341.4	0.2	0.2	0.2
Երկրաբանություն	17.1	26.8	35.0	0.0	0.0	0.0
Նյութական արտադրության այլ ճյուղեր	240.3	267.2	274.5	0.2	0.2	0.2
Բնակարանային տնտեսություն	69.3	73.2	94.9	0.1	0.1	0.1
Կոմունալ տնտեսություն և կենցաղային սպասարկում	1385.7	1838.6	2604.6	1.2	1.3	1.7
Առողջապահություն և սոցիալական ապահովություն	415.3	633.7	710.8	0.3	0.5	0.5
Կրթություն	1280.0	1400.1	2117.3	1.1	1.0	1.4
Մշակույթ և արվեստ	541.6	546.0	713.4	0.5	0.4	0.5
Ֆինանսներ և վարկ	9720.5	12223.7	16711.8	8.2	9.0	11.1
Ոչ նյութական ոլորտի այլ ճյուղեր	246.4	421.3	1003.8	0.2	0.3	0.7
<i>Ոչ շուկայական ծառայություններ</i>	32924.4	40196.0	44959.3	27.9	29.7	30.0
Կոմունալ տնտեսություն և կենցաղային սպասարկում	352.4	368.6	389.5	0.3	0.3	0.3
Առողջապահություն և սոցիալական ապահովություն	2214.1	3042.5	3895.2	1.9	2.2	2.6
Ֆիզկուլտուրա և սպորտ	159.7	216.1	251.7	0.1	0.2	0.2
Կրթություն	7701.4	8410.1	8917.5	6.5	6.2	5.9
Մշակույթ և արվեստ	775.5	1031.5	1083.2	0.7	0.8	0.7
Կառավարում և պաշտպանություն	21573.6	26964.6	30250.7	18.3	19.9	20.2
Հասարակական կազմակերպություններ	147.7	162.6	171.5	0.1	0.1	0.1
Ֆինանսական միջնորդության անուղղակիորեն չափվող ծառայություններ (-)	-4791.0	-6679.6	-8068.3	-4.1	-4.9	-5.4
Ընդամենը ըստ ճյուղերի	108555.5	125256.4	138985.6	91.9	92.5	92.6
Զուտ հարկեր	9631.7	10242.1	11030.1	8.1	7.5	7.4
Համախառն ներքին արդյունք	118187.2	135498.5	150015.7	100.0	100.0	100.0

Մեթոդաբանական ցուցումներ

Համախառն ներքին արդյունքն (ՀՆԱ) ազգային հաշիվների կարևորագույն ցուցանիշներից մեկն է, բնութագրում է նրկրում՝ տնտեսության բոլոր ճյուղերում արտադրված ապրանքների և ծառայությունների արժեքը՝ վերջնական սպառման, կուտակման և զուտ արտահանման համար նախատեսվող:

ՀՆԱ-ի դեֆլատորն իրենից ներկայացնում է փաստացի գներով ՀՆԱ-ի հարաբերակցությունը դրա՝ նախորդ տարվա համադրելի գներով հաշվարկված ծավալի վրա:

Ապրանքների և ծառայությունների թողարկումը իրենից ներկայացնում է հաշվետու ժամանակաշրջանում ազգային տնտեսության ռեզիդենտ-միավորների արտադրական գործունեության արդյունք հանդիսացող ապրանքների և ծառայությունների գումարային արժեքը: Իրացված ապրանքներն ու ծառայությունները թողարկման մեջ են ներառվում փաստացի իրացման արժեքով, իսկ չիրացված պատրաստի արտադրանքը և անավարտ արտադրությունը՝ միջին շուկայական գներով:

Միջանկյալ սպառումը արտացոլում է արտադրության պրոցեսում սպառվող կամ վերափոխվող ապրանքների և ծառայությունների արժեքը (բացառությամբ հիմնական ֆոնդերի, որոնք հաշվարկվում են որպես հիմնական կապիտալի սպառում): Այդ ապրանքները և ծառայությունները կարող են կամ լրիվությամբ սպառվել, կամ էլ վերափոխվել արտադրության գործընթացում:

Ապրանքը հանդիսանում է նյութական օբյեկտ, որի նկատմամբ գոյություն ունի պահանջարկ և կարող է հաստատվել սեփականության իրավունք: Սեփականության իրավունքը կարող է փոխանցվել մեկ ինստիտուցիոնալ միավորից մյուսին՝ շուկայական գործարքի իրականացման միջոցով:

Ծառայությունները հանդիսանում են տարաբնույթ գործունեության արդյունք, որն իրականացվում է սպառողի պատվերով և սովորաբար բերում է սպառող միավորի վիճակի փոփոխության:

Շուկայական են համարվում այն ծառայությունները, որոնք տնտեսական նշանակություն ունեցող գներով իրացվում են շուկայում:

Ոչ շուկայական են կոչվում անհատական և կոլեկտիվ բնույթի այն ծառայությունները, որոնք մատուցվում են պետական կառավարման մարմինների և տնային տնտեսությունները սպասարկող ոչ առևտրային կազմակերպությունների կողմից՝ անվճար կամ տնտեսական նշանակություն չունեցող գներով:

Համախառն ներքին արդյունք

Վարձու աշխատողների աշխատանքի վարձատրությունն իրենից ներկայացնում է հաշվետու ժամանակաշրջանում վարձու աշխատողի կողմից կատարած աշխատանքի դիմաց կազմակերպության կամ ֆիզիկական անձի կողմից վճարած դրամական և բնեղեն բոլոր վարձատրությունների հանրագումարը: Այն հաշվի է առնվում հաշվեգրված գումարների հիման վրա և ներառում է նաև գործուղման ծախսերի մի մասը, սոցիալական ապահովագրության հատկացումները և սոցիալական ապահովության այլ հատկացումները:

Ապրանքների և ներմուծման հարկերն իրենց մեջ ընդգրկում են ապրանքների և ներմուծման հարկերը: Ապրանքների հարկերը դրանք այն հարկերն են, որոնք ուղղակիորեն կախված են արտադրված արտադրանքի և ցուցաբերված ծառայությունների արժեքից՝ իրենց բնույթով դրանց կարելի է համարել անուղղակի հարկեր (ազգային հաշիվների համակարգում ընդունված չէ այդպիսի դասակարգման կիրառումը): Այդ հարկերից են ավելացված արժեքի հարկը, ակցիզները և այլն, իսկ ներմուծման հարկերը դրանք ներմուծվող ապրանքների և ծառայությունների հարկերն են:

Արտադրության այլ զուտ հարկերն արտադրության գործոնների (հող, կապիտալ, աշխատանք) օգտագործման հետ կապված հարկերն են: Դրանց թվին են դասվում հողի, արտադրության մեջ օգտագործվող շենքերի ու սարքավորումների (հիմնական միջոցների) հարկերը, լիցենզիաների դիմաց վճարները, համանման այլ գանձումները: Դրանք կախված չեն արտադրության ծավալներից և չեն ներառում ստացած շահույթից և այլ եկամուտներից հաշվարկված հարկերը:

«Չուտ» տերմինը նշանակում է, որ հարկերը ցույց են տրվում առանց սուբսիդիաների:

Տնտեսության համախառն շահույթը և համախառն խառը եկամուտները իրենցից ներկայացնում են ավելացած արժեքի այն մասը, որ մնում է արտադրողների մոտ վարձու աշխատողներին աշխատանքի վարձատրության հետ կապված ծախսերը և արտադրության ու ներմուծման զուտ հարկերը հանելուց հետո (ներառում է ամորտիզացիոն մասհանումները): Համախառն շահույթը իր մեջ չի պարունակում աշխատանքի վարձատրության տարր, ինչպես նաև գործուղումների, ներկայացուցչական ծախսերի գերնորմատիվային վճարումները, չի ընդգրկում ակտիվների գների բարձրացման արդյունքում ձևավորված շահույթը: Այն ներառում է հիմնական կապիտալի սպառումը:

Համախառն խառը եկամուտը աշխատանքի վարձատրության տարր է, որը հնարավոր չէ առանձնացնել ձեռներեցի կամ սեփականատիրոջ եկամտից: