

# 1. ΔΑΔΕΥΪ ΟΕ ΝΑΕΟΪ Δ

## 1.1. Ϊ ίεααάαεΪ ααεΪαΪαΪ αΪόόδαΪαΪαΪ ΪδΪαόεόα

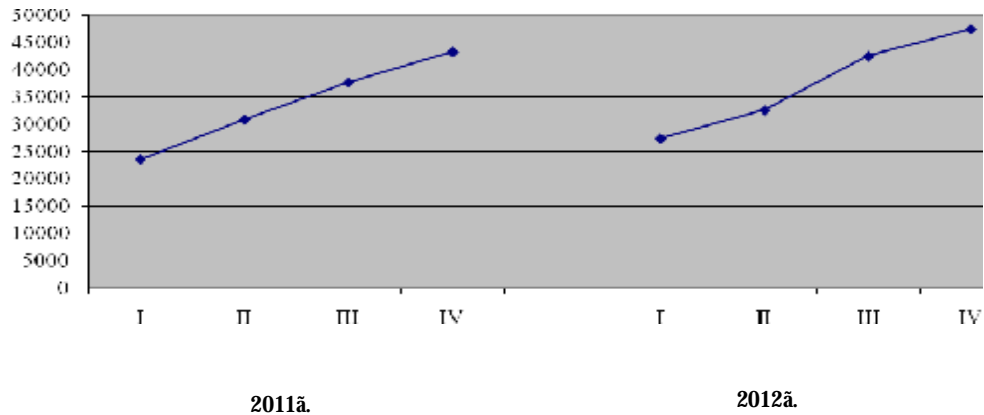
Ϊ αΪαΪ ΑΑΪ α ΪΪααδα-ααεααδα 2012α. μΪααεε 150015.7 Ϊ εΪ. αδαΪ Ϊα, ΪδΪαεα μΪαααομΪαομΪααΪ ΪΪεαααεΪ 135498.5 Ϊ εΪ. αδαΪ Ϊα α ΪΪααδΪ-ααεααδΪ 2011α. ΕΪ ααεΪ δααεΪΪ ΪαΪ ΪαΪαΪ α, ΪΪ μΪααΪαΪεμ μΪ αΪ αεα ΪαδεΪαΪ 2011α., μΪααεε 9.9 %, α εΪααεΪ-ααΟεΪοΪδ ΑΑΪ -0.7 %.

ΑΑΪ Ϊα αοόο ΪαμεαΪεΪ α ΪΪααδα-ααεααδα 2012α. μΪααεε 1023.0 οΪν. αδαΪ Ϊα (2546.1αΪεεαδΪα ΝΟΑ εεε 1981.1 ααδΪ), ΪδΪαεα μΪαααομΪαομΪααΪ ΪΪεαααεΪ 936.1 οΪν. αδαΪ Ϊα (2513.0 αΪεεαδΪα ΝΟΑ εεε 1804.5 ααδΪ) α ΪΪααδΪ-ααεααδΪ 2011α.

### Νόδσεόόδα ΪδΪεαααΪΪΪεο ΑΑΪ

	2011α.	2012α.	ΕΪααεΪνΪ δααεΪΪ οΪαΪαΪ ΪαΪαΪ Ϊα ε μΪαααομΪαομΪααΪ οΪαΪ οΪαδεΪαο Ϊ δααΪαοΪααΪ αΪαα	Νόδσεόόδα ΑΑΪ (α ΪδΪαΪαοα)	
				2011α.	2012α.
<b>ΑαεΪαΪε αΪόόδαΪΪεε ΪδΪαόεό</b>	<b>135498.5</b>	<b>150015.7</b>	<b>9.9</b>	<b>100.0</b>	<b>100.0</b>
Ϊ δΪεαΪαΪαοαΪ οΪααδΪα	54173.0	55228.3	3.8	40.0	36.8
α οΪΪ α-εΪεα:					
Ϊ δΪΪ οΪεαΪΪΪαοΪ	21980.8	20393.6	-0.9	16.2	13.6
ΕαΪΪα οΪαΪεΪαοαΪ	262.6	263.3	9.5	0.2	0.2
ΝαεΪμΪεΪα οΪαΪεΪαοαΪ	17044.6	21478.9	24.0	12.6	14.3
ΝόδΪεόαεΪμΪαοαΪ	14885.0	13092.5	-12.6	11.0	8.7
Ϊ δΪεαΪαΪαοαΪ οΪεεα	77763.0	91825.6	15.5	57.4	61.2
α οΪΪ α-εΪεα:					
ΔΪΪΪΪΪα οΪεεαε	37567.0	46866.3	26.0	27.7	31.2
εα Ϊεό:					
ΟδαΪμΪΪδΟ ε μΪαΪαΪ	8563.3	9775.3	19.1	6.3	6.5
ΟΪδαΪαεΪ ε ΪαΪαΪαοαΪΪΪα ΪεόαΪεα	9431.1	10496.3	10.3	7.0	7.0
Ϊ αδΪΪΪΪΪα οΪεεαε	40196.0	44959.3	5.7	29.7	30.0
ΕΪμΪαΪΪΪ εαΪαδΪαΪ αΪα οΪεεαε ΟεΪαΪμΪαΪαΪ ΪΪμΪααΪε-αμΪαα (ΕΕΟΟΪ (-))	6679.6	8068.3	24.7	4.9	5.4
Ϊ αεΪαε Ϊα ΪδΪαόεοΪ (α αΪα-αοΪΪ μΪαΪεεε)	10242.1	11030.1	9.5	7.5	7.4

ΑεΪαΪ εεα ΑΑΪ ΪΪ εααδΟαεαΪ (Ϊ εΪ. αδαΪ Ϊα)



Νόδσεόόδα ΑΑΪ ΪΪ εααδΟαεαΪ

	2011α.	2012α.
<b>ΑμΪαΪ</b>	<b>100.0</b>	<b>100.0</b>
I εααδΟαε	17.4	18.3
II εααδΟαε	22.8	21.7
<b>I ΪΪεοαΪεα</b>	<b>40.2</b>	<b>40.0</b>
III εααδΟαε	27.8	28.4
IV εααδΟαε	32.0	31.6
<b>II ΪΪεοαΪεα</b>	<b>59.8</b>	<b>60.0</b>