

1.2.2. ÑãëÛÑËÍÁ ÕÏÇÿËÑÒÁÍ

Àãëíããÿ ÿðíãóëöëÿ ñãëÛÑËÍÁ ÕÏÇÿËÑÒÁÁ á 2012ã. (á Õãëòë-ãÑëëð òáíãð), ÿí ñòãðëÑòë-ãÑëëð ããííÛí, ÿíëó-ãííÛí ÿð ãÑãò ñãëÛÑËËð ÿãÛëí è ëíííãð-ãÑëëð ÿðããíëçãóëë, çãíëí ãÛëöòÑÿ ñãëÛÑËÛÏÇÿËÑÒÁÍÛí ÿðíëçãíãÑãíí, ñíÑããëëã 50313.0 ÿëí. ãðãííã, ãòí ÿã 23.9 ÿðíòáíòíã áÛòã ÿíëçãóãëÿ 2011ã. (á ñíííÑããëí Ûò òáíãð).

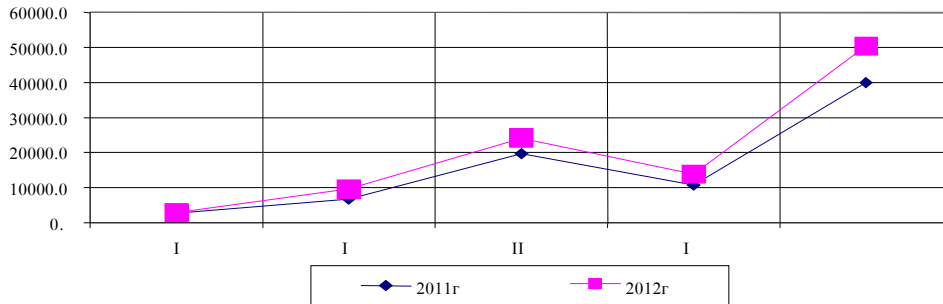
Á ñòðóëòðããã ããëíãíë ÿðíãóëöëë ñãëÛÑËÍÁ ÕÏÇÿËÑÒÁÁ 66.1 ÿðíòáíòíã ñíÑããëÿãð òããëÛÍÛË ããñ ÿðíãóëöëë ðãÑããí ëããíãÑããã è 33.9 ÿðíòáíòíã - ÿðíãóëöëë æëãíòííãíãÑããã.

Àãëíããÿ ÿðíãóëöëÿ ñãëÛÑËÍÁ ÕÏÇÿËÑÒÁÁ ÿí ÿððãÑËÿÿ

/ á Õãëòë-ãÑëëð òáíãð, ÿ ëí.ãðãííã /

	2011ã.	ÒããëÛÍÛË ããñ, %	2012ã.	ÒããëÛÍÛË ããñ, %	Òãí ÿ ðíÑãã ã ñíííÑããëí Ûò òáíãð, %
ÃÑããí	39920.1	100.0	50313.0	100.0	123.9
ã ÕÏÇÿ ãÑëëã:					
ðãÑããí ëããíãÑããí	25073.2	62.8	33262.9	66.1	132.8
æëãíòííãíãÑããí	14846.9	37.2	17050.1	33.9	109.0

Æëíãí ëëã ããëíãíë ÿðíãóëöëë ñãëÛÑËÍÁ ÕÏÇÿËÑÒÁÁ çã 2011-2012ãã., ÿí ëããððããëí (ÿ ëí.ãðãííã)



Ñòðóëòðããã ããëíãíë ÿðíãóëöëë ñãëÛÑËÍÁ ÕÏÇÿËÑÒÁÁ, ÿí ðãëííãí

	2011ã.		2012ã.	
	Àãëíããÿ ÿðíãóëöëÿ (ÿ ëí.ãðãííã)	Ë ëðíãò, á ÿðíòáíòãò	Àãëíããÿ ÿðíãóëöëÿ (ÿ ëí.ãðãííã)	Ë ëðíãò, á ÿðíòáíòãò
ÃÑããí	39920.1	100.0	50313.0	100.0
ã.Ñòãíãíãëãðð	643.8	1.6	821.5	1.6
ÃÑëãðãí	9321.0	23.3	10569.7	21.0
Ãããðòò	5880.2	14.8	7237.3	14.4
ÿ ãðòãëããðð	7014.3	17.6	7168.2	14.3
ÿ ãðòòí ë	9359.5	23.4	12602.0	25.0
Õãóí ÿí	1159.6	2.9	1566.2	3.1
Õóóë	669.6	1.7	735.2	1.5
Ëãòãòãã	5872.1	14.7	9612.9	19.1

Á 2012ã., á òãððëòíðëãëÛíí ðãçðãçã, á ÿãÛãí ÿãÛãíã ããëíãíë ÿðíãóëöëë ñãëÛÑËÍÁ ÕÏÇÿËÑÒÁÁ ðãÑí òããëëë ãíëÛòíë òããëÛÍÛË ããñ ëí ãÛð ÿ ãðòòí ëíÑëëë, ÃÑëãðãíÑëë è ËãòãòããÑëë ðãëííÛ, ñííòããòÑããííí 25.0, 21.0 è 19.1 ÿðíòáíòíã, ãíãÑí 23.4, 23.3 è 14.7 ÿðíòáíòíã á 2011ã.

Á 2012ã. ÿã 1 ããëòãð ÿðãããòòãããí Ûò çãíãëÛ (ÿíÑããí Ûò ÿëíãããë è ÿííãíëãòíëð ÿãÑãããíëë) ÿðëòíãëòÑÿ 475.8 òÛÑ.ãðãííã ããëíãíë ÿðíãóëöëë ðãÑããíëããíãÑããã, ãòí ÿí ñòãíãíëçÛ ñ ÿíëçãóãëãí ñííòããòÑãòðÛããí ÿãðëíãã 2011ã. ãíëÛòã ÿã 17.8 ÿðíòáíòíã (á ñíííÑããëí Ûò òáíãð).

Ñòðóëòðããã ããëíãíë ÿðíãóëöëë ðãÑããíëããíãÑããã, ÿí ðãëííãí

	2011r.			2012r.		
	Àãëíããÿ ÿðíãóëöëÿ (ÿ ëí.ãðãííã)	Ë ëðíãò, á ÿðíòáíòãò	ÿ á 1 ãã (òÛÑ.ãðãííã)	Àãëíããÿ ÿðíãóëöëÿ (ÿ ëí.ãðãííã)	Ë ëðíãò, á ÿðíòáíòãò	ÿ á 1 ãã (òÛÑ.ãðãííã)
ÃÑããí	25073.2	100.0	404.3	33262.9	100.0	475.8
ã.Ñòãíãíãëãðð	68.4	0.3	1398.8	115.9	0.3	2005.8
ÃÑëãðãí	6870.7	27.4	457.2	7720.9	23.2	486.7
Ãããðòò	3953.2	15.8	420.5	5180.4	15.6	536.4
ÿ ãðòãëããðð	3964.6	15.8	403.3	3910.2	11.8	519.5
ÿ ãðòòí ë	6056.9	24.1	326.3	8328.8	25.0	497.7
Õãóí ÿí	405.6	1.6	1480.8	702.0	2.1	2336.7

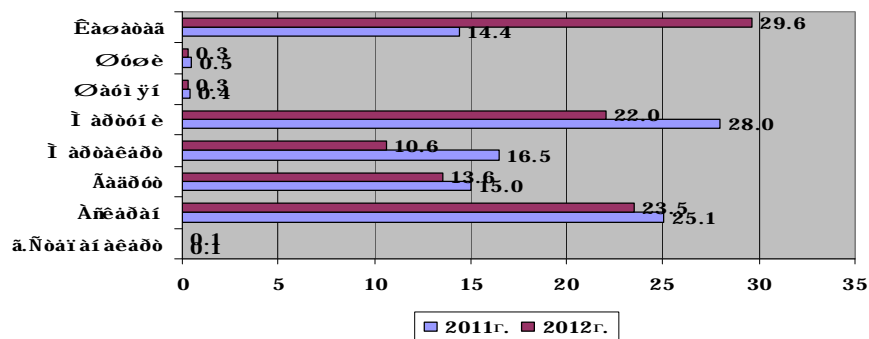
ΔΑΔΕΥΙ ΟΕ ΝΑΕΟΙ Δ

	2011ά.			2012ά.			Ί ίναίάγ ίείυααύ 2012ά. έ 2011ά. ά ίδίόáiόáo	Άαείάίέ νάιð 2012ά. έ 2011ά. ά ίδίόáiόáo
	Ί ίναίάγ ίείυααύ, άα	Άαείάίέ νάιð, ö	Óðίαεέ- ί ίνóυ, ö/άα	Ί ίναίάγ ίείυααύ, άα	Άαείάίέ νάιð, ö	Óðίαεέ- ί ίνóυ, ö/άα		
Οάοί γί	160.9	2903.3	18.0	152.7	3434.0	22.5	94.9	118.3
Οóóε	217.1	2028.3	9.3	149.0	2713.4	18.2	68.6	133.8
Έαóáóää	6791.3	137673.1	20.3	18105.3	322658.6	17.8	2.7 ðaçà	2.3 ðaçà
Έαðçíðáεüü	885.5	85973.0	97.1	827.6	83439.5	100.8	93.5	97.1
ά όίί +εñεά:								
ά.Νóαιάίáεáðð	7.7	610.0	79.2	8.1	790.0	97.5	105.2	129.5
Άñεáðáí	232.3	23496.0	101.1	217.2	22424.3	103.2	93.5	95.4
Άáäðóó	160.0	15488.0	96.8	155.0	14650.0	94.5	96.9	94.6
Ί áðóáεáðð	240.0	21079.0	87.8	206.2	19681.0	95.4	85.9	93.4
Ί áðóóί έ	134.4	13200.0	98.2	136.1	14322.0	105.2	101.3	108.5
Οάοί γί	25.0	3000.0	120.0	25.3	3566.0	140.9	101.2	118.9
Οóóε	38.3	2900.0	75.7	33.1	3186.0	96.3	86.4	109.9
Έαóáóää	47.8	6200.0	129.7	46.6	4820.2	103.4	97.5	77.7
Ί áí ύέ	993.3	81431.3	81.4*	865.1	81318.1	90.2*	87.1	99.9
ά όίί +εñεά:								
ά.Νóαιάίáεáðð	19.3	1321.9	64.5*	19.5	1920.5	69.5*	101.0	145.3
Άñεáðáí	224.3	28918.4	126.7*	202.8	28359.6	138.1*	90.4	98.1
Άáäðóó	177.8	11713.0	65.9	173.9	12421.0	71.4	97.8	106.0
Ί áðóáεáðð	91.8	6965.2	75.9	80.7	6823.0	84.5	87.9	98.0
Ί áðóóί έ	199.0	13598.9	68.3	175.8	14698.1	83.6	88.3	108.1
Οάοί γί	37.8	4320.0	114.3	38.0	4910.0	129.2	100.5	113.7
Οóóε	13.8	1357.9	98.4	14.3	1678.8	117.4	103.6	123.6
Έαóáóää	229.5	13236.0	57.7	160.1	10507.1	65.6	69.8	79.4
Άáð-ááύá έóεüðóðύá	322.1	104472.5	324.3	288.7	96921.6	335.7	89.6	92.8
ά όίί +εñεά:								
ά.Νóαιάίáεáðð	-	-	-	-	-	-	-	-
Άñεáðáí	90.0	66526.5	739.2	88.3	66475.0	752.8	98.1	99.9
Άáäðóó	2.5	312.0	124.8	5.5	715.0	130.0	2.2ðaçà	2.3ðaçà
Ί áðóáεáðð	-	-	-	1.4	207.0	147.9	-	-
Ί áðóóί έ	10.7	1177.0	110.0	7.5	974.2	129.9	70.1	82.8
Οάοί γί	-	-	-	1.0	92.4	92.4	-	-
Οóóε	0.3	45.0	150.0	0.1	3.0	30.0	33.3	6.7
Έαóáóää	218.6	36412.0	166.6	184.9	28455.0	153.9	84.6	78.1

*) á ðáñ-áçú ίá áεεð-áí ú 576.9 ö óðίαεý 2011ά. έ 919.5 ö óðίαεý 2012ά., áúðáύáίίáí á çáίέεðáo

Ά 2012ά. çίá-έóáεüüάγ +áñóυ ίίναίύó ίείύαááé ίáðίáεðñý á Έαóáóáñείί, Άñεáðáίñείί Ί áðóóίέίñείί ðáείίáð ðáñóáέέέé, ðίóááóñóááίίί 29.6, 23.5 έ 22.0 ίδίόáiόái.

Νόðóέóððá ίίναίύó ίείύαááé ñáεüñέίóίçýñðááίίύó έóεüðóð, ίί ðáείίáì (%)



Ά ðóðóέóððá ίίναίύó ίείύαááé ñáεüñέίóίçýñðááίίύó έóεüðóð á 2012ά, ίί ñðááίáίεð ñ ίδίóεüί áíáí, óí áíύέéñý óááεüüέé ááñ ίίναίύó ίείύαááé, έñίέüçóáí ύó áííáóίέίέ έίçýñðááίέ, ίá 10.8 ίδίόáiόáiύó ááείέó.

Νόðóέóððá ίίναίύó ίείύαááé ñáεüñέίóίçýñðááίίύó έóεüðóð, ίί έáðááíðεýì çáí έáíίέüçίááðáέé

	2011r.	2012r.
Άñááí	100.0	100.0
Άíí áóίέç óίçýñðáá	40.6	29.8
Άðáí ááóίðú	57.8	68.1
Óíðáíáύá ίðááίέçáέé	1.6	2.1

ΔΑΔΕΥΙ ΟΕ ΝΑΕΟΙ Δ

	2011ά.			2012ά.			Ί εϊ ύααυ ί ανάε- αί έέ, ά	Άαείάτέ νάϊδ έ 2011ά., ά ϊ δϊόαί όαό
	Ί εϊ ύααυ ί ανάε- αί έέ, ά	Άαείάτέ νάϊδ, ό	Όδϊαεέ- ί νού, ό/ά	Ί εϊ ύααυ ί ανάε- αί έέ, ά	Άαείάτέ νάϊδ, ό	Όδϊαεέ- ί νού, ό/ά		
Όόοί αί έέέ ά όιι +ενεά:	867.1	25533.0	29.4	857.2	27526.4	32.1	98.9	107.8
ά.Νοαί αί άεάδθ	9.0	80.0	8.9	8.6	90.9	10.6	95.6	113.6
Άνεάδαί	94.8	1824.0	19.2	81.7	2460.0	30.1	86.2	134.9
Άαάδθ	80.0	5260.0	65.8	80.0	6800.0	85.0	100.0	129.3
Ί άδθαεάδθ	30.0	2582.0	86.1	30.0	2450.0	81.7	100.0	94.9
Ί άδθόί έ	591.0	12133.0	20.5	595.8	14742.5	24.7	100.8	121.5
Όαόι γί	1.3	-	-	1.3	79.0	60.8	100.0	-
Όόόέ	1.6	11.0	6.9	1.6	10.0	6.3	100.0	90.9
Έαθάόά	59.4	3643.0	61.3	58.2	894.0	15.4	98.0	24.5

Έεαί όί ίά ίά νόαί. Ά 2012ά. άαείάγ ιδϊάόέόεγ αεάίόί ίά ίά νόα ά μννάάεεά 17050.1 ι έί.άδαί ίά, +όι ιί νόαί αί έρ ν ιδϊόέυι άίάι, ά μνννάάεί ύό όαίάό, αί όθί νεά ίά 9.0 ιδϊόαί όίά.

Άείάι έεά ί ίά ί έί άυγ νεί όά ί ί δαεί ίάι

Δαεί ίύ	Έδóί ίύέ δϊάόύέ νείό			ά όιι +ενεά: εϊδϊάυ		
	2011ά.	2012ά.	Όαί ι δϊνθά,%	2011ά.	2012ά.	Όαί ι δϊνθά,%
Άναάι	47976	56244	117.2	20653	23577	114.2
ά.Νοαί αί άεάδθ	610	580	95.1	228	160	70.2
Άνεάδαί	9363	10877	116.2	3796	4506	118.7
Άαάδθ	6752	7992	118.4	2982	3285	110.2
Ί άδθαεάδθ	9356	10295	110.0	4368	4567	104.6
Ί άδθόί έ	8964	10187	113.6	4232	4566	107.9
Όαόι γί	2895	3508	121.2	1175	1317	112.1
Όόόέ	914	1051	115.0	360	420	116.7
Έαθάόά	9122	11754	128.9	3512	4756	135.4

Δαεί ίύ	Ναεί ύέ			Ί άθ έ εϊ όύ		
	2011ά.	2012ά.	Όαί ι δϊνθά,%	2011ά.	2012ά.	Όαί ι δϊνθά,%
Άναάι	7742	20409	2.6 δαça	61511	97153	157.9
ά.Νοαί αί άεάδθ	50	670	13.4 δαça	3200	1600	50.0
Άνεάδαί	1564	4993	3.2 δαça	13197	18562	140.7
Άαάδθ	1230	3275	2.7 δαça	6381	22929	3.6 δαça
Ί άδθαεάδθ	1493	2965	198.6	13365	14478	108.3
Ί άδθόί έ	1791	4150	2.3 δαça	9437	11779	124.8
Όαόι γί	199	536	2.7 δαça	1180	2813	2.4 δαça
Όόόέ	175	482	2.8 δαça	681	846	124.2
Έαθάόά	1240	3338	2.7 δαça	14070	24146	171.6

Δαεί ίύ	Ί όέυ		Όαί ι δϊνθά,%
	2011ά.	2012ά.	
Άναάι	355764	357933	100.6
ά.Νοαί αί άεάδθ	52207	51405	98.5
Άνεάδαί	60780	81487	134.1
Άαάδθ	42747	51643	120.8
Ί άδθαεάδθ	48890	52588	107.6
Ί άδθόί έ	125580	90954	72.4
Όαόι γί	5750	5856	101.8
Όόόέ	3873	4815	124.3
Έαθάόά	15937	19185	120.4

Ί ά 1-ία γίάαδγ 2013 άίά ά δαμϊόάεεά ί ίά ί έί άυά έδóί ίά δϊάόίάι νείόα, ιί νόαί αί έρ ν άαί ίύ έ ί ά 1-ία γίάαδγ 2012 άίά, αί όθί νεί ί ά 17.2 ιδϊόαί όίά (ά όιι +ενεά εϊδϊά ί ά 14.2 ιδϊόαί όίά), νάεί άέ ί ά 2.6 δαça, ί αεεί ά δϊάόίάι νείόα ί ά 57.9 ιδϊόαί όίά, ιδέό ί ά 0.6 ιδϊόαί όίά.

Ά δαμϊόάεεά έç 18141 έδανουγί νεέό όίçýένθά, ί ά 1-ία γίάαδγ 2013 άίά, 7972 ί ά έι άρθ νείόα.

Ί ά άί ά-άί ί ί νθóυ ί ά νάεάί έγ ί ί ά ί έί άυά νείόα ά νάέυνέέό ι ά νθóυ ί νθóυ ί ά 01.01.2013ά.

Δαεί ίύ	×νεί έ όίçýένθά	×νεί έ όίçýένθά, ί ά έι άρθ νείόα					
		Άνά άεάυ	ΕΔΝ	εϊδϊάυ	νάεί ύέ	ί άθ	εϊ όύ
Άναάι	18141	7972	10156	10512	14693	15574	17415
Άνεάδαί	4058	2058	2635	2792	3160	3565	3917
Άαάδθ	2653	769	1045	1058	1935	2141	2353
Ί άδθαεάδθ	4078	2099	2442	2481	3678	3372	3996
Ί άδθόί έ	4748	2029	2673	2717	3930	4136	4647
Όαόι γί	554	209	301	308	428	503	540

ΔΑΔΕΥΙ ΟΕ ΝΑΕΟΙ Δ

Δαείιύ	×εñεí òιçýεñóá	×εñεí òιçýεñóá, íá εì áðòεó ñεíóá					
		Áñá áεáú	ΕΒΝ	εíðíáú	ñáεíñε	íáóú	είçú
Οόσε	320	99	199	209	268	287	310
Έαοάóá	1730	709	861	947	1294	1570	1652

Á 2012á. á ðáñí óáεεéá ðááεεçíááíí íá óáíε 5399.5 ò (á æεáíí ááñá) ñεíóá ε íðεóú, íðíεçááááíí 36572.6 ò ííεíεá, 25850.5 óúñ. οóóε ýεó ε 153.6 ò (á Õεçε-áñεíí ááñá) οáðñóε.

Á ðáñí óáεεéá εç 5399.5 ò (á æεáíí ááñá) íýñá 2667.4 ò εéε 49.4 íðíóáíóíá ññóááεýá ò íýñ áíáýáεíú ε óáεýóεíú, 700.6 ò εéε 13.0 íðíóáíóíá-ñáεíεíú, 651.0 ò εéε 12.0 íðíóáíóíá-íáá-úá ε είçúá, 1380.5 ò εéε 25.6 íðíóáíóíá- íðε-úá.

Δááεεçáðεý í ýñá íí áεááí, íí ðáείíáí

Δαείιύ	Áñááí í ýñá (á æεáíí ááñá)	á Õíí +εñεá:			
		áíáýáεíú ε óáεýóεíú	ñáεíεíú	íáá-úá ε είçúá	íðε-úá
Áñááí	5399.5	2667.4	700.6	651.0	1380.5
á.Νóáí áí áεáðó	123.5	80.0	20.0	20.0	3.5
Áñεáðáí	587.2	398.1	76.9	83.4	28.8
Áááðóó	602.6	436.7	84.0	64.3	17.6
Ì áðóáεáðó	1112.7	635.3	182.5	217.0	77.9
Ì áðóóíε	1788.4	343.4	141.3	98.4	1205.3
Οάóí ýí	208.3	131.9	28.5	37.5	10.4
Οόσε	113.2	66.0	26.6	15.5	5.1
Έαοάóá	863.6	576.0	140.8	114.9	31.9

Ï ðíεçáíáñóáí æεáí òíí íáá-áñεíε íðíáóεóεε íí ðáείíáí ðáñí óáεεéε

Δαείιύ	Δááεεçíááíí íá óáíε (á æεáíí ááñá) ñεíóá ε íðεóú, óííí			Ï ðíεçááááíí ííεíεá, óííí		
	2011á.	2012á.	Οáí í ðíñóá,%	2011á.	2012á.	Οáí í ðíñóá,%
	Áñááí	4810.8	5399.5	112.2	34611.9	36572.6
á.Νóáí áí áεáðó	129.6	123.5	95.3	361.0	336.0	93.1
Áñεáðáí	633.5	587.2	92.7	6737.3	8038.5	119.3
Áááðóó	659.6	602.6	91.4	4588.3	4774.0	104.0
Ì áðóáεáðó	1085.0	1112.6	102.5	7091.1	7194.7	101.5
Ì áðóóíε	1086.1	1788.3	164.7	7070.6	7087.2	100.2
Οάóí ýí	219.0	208.4	95.2	2076.3	2163.9	104.2
Οόσε	115.0	113.3	98.5	684.7	706.2	103.1
Έαοάóá	883.0	863.6	97.8	6002.6	6272.1	104.5

Δαείιύ	Ï ðíεçááááí í ýεó, óúñ. οóóε			Ï ðíεçááááí í οáðñóε (á Õεçε-áñεíí ááñá), óííí		
	2011á.	2012á.	Οáí í ðíñóá,%	2011á.	2012á.	Οáí í ðíñóá,%
	Áñááí	22910.2	25850.5	112.8	175.9	153.6
á.Νóáí áí áεáðó	5426.8	8597.3	158.4	5.3	9.0	169.8
Áñεáðáí	5195.8	4531.0	87.2	27.5	40.2	146.2
Áááðóó	2117.0	2634.5	124.4	16.9	14.5	85.8
Ì áðóáεáðó	2892.4	3304.9	114.3	41.6	28.9	69.5
Ì áðóóíε	4980.7	4547.7	91.3	34.9	20.0	57.3
Οάóí ýí	516.1	487.1	94.4	3.3	4.8	145.5
Οόσε	436.5	355.4	81.4	4.7	2.1	44.7
Έαοάóá	1344.9	1392.6	103.5	41.7	34.1	81.8

Ï ðíεçáíáñóáí í ýñá, ííεíεá ε ýεó, íí ñóááíáíεð ñ íðíóεúí áíáíí, óááεε-εéíñú, ñíóáááñóááííí, íá 12.2, 5.7 ε 12.8 íðíóáíóíá. Ï ðíεçáíáñóáí οáðñóε, íí ñóááíáíεð ñ íðíóεúí áíáíí, óí áíúóεéíñú íá 12.7 íðíóáíóíá.

Çá íó-áóíúε íáðεíá ñóááíááíáíáíε íááíε ííεíεá á ðáñ-áðá íá íáíó εíðíáó ññóááεε 1661.0 εá, ñóááíááíáíáý ýεóáííñεíñóú εóð-íáñóσáε- 144.0 ýεó, á ñóááíááíáíáíε íáñóðεá οáðñóε ñ íáííε íáóú ññóááεε 2.7 εá.

Ï ðíáóεðεáí íñóú ñεíóá ε í ðεóú

	2011á.	2012á.	Οáí í ðíñóá,%
Νóááíááíáíáíε íááíε ííεíεá á ðáñ-áðá íá íáíó εíðíáó, εá	1691.0	1661.0	98.2
Νóááíááíáíáý ýεóáííñεíñóú εóð-íáñóσáε, οóóε	134.0	144.0	107.5
Νóááíεé íáñóðεá οáðñóε ñ íáííε íáóú, εá	3.5	2.7	77.1

Ñáεúñεí òιçýεñóááííáý ðáóίεεá. Ááæíúí óáεóíðíí á ðáçáεóεε ñáεúñεíáí òιçýεñóáá ýáεýáðñý íáεε-εá ε εñí íεuçíááíεá ñíóáááñóáóðñáε í áðáðεáεúí-óáóίε-áñεíε áαçú.

Ï áεε-εá ε óðíááíú εñí ðááííñóε ñáεúñεí òιçýεñóááííε ðáóίεεε

	íá 01.01.2012á.			íá 01.01.2013á.		
	íáεε-εá	á òíí +εñεá á εñí ðááíí áεáá	óðíááíú εñí ðááííñóε, %	íáεε-εá	á òíí +εñεá á εñí ðááíí áεáá	óðíááíú εñí ðááííñóε, %
Οðáεóíðú	1210	990	81.8	1268	1034	81.5
Áðóçíáúá ááóíí íáεεε	1286	1118	86.9	1325	1152	86.9
Çáðííóáíðí-íúá εíí ááεíú	293	241	82.3	303	237	78.2

ḐĀĀĒŪĪ ŪÉ ŊĀĒŌĪ Ḑ

	i à 01.01.2012ã.			i à 01.01.2013ã.		
	i àĒĒ+Ēà	à ōīī +ēñĒà à ēīī Ḑāāī īī àĒāā	ōḐīāāī ū ēīī Ḑāāī īīñĒĒ, %	i àĒĒ+Ēà	à ōīī +ēñĒà à ēīī Ḑāāī īī àĒāā	ōḐīāāī ū ēīī Ḑāāī īīñĒĒ%,
ĒāḐōī ŌāĒāōāīḐī+ī ūā ēīī āāĒī ū	11	11	100.0	6	4	66.7
ŌḐāĒōīḐī ūā īḐĒōāī ū	406	353	86.9	410	364	88.8
Ŋāī īĒīñĒĒĒĒ ōḐāĒōīḐī ūā	139	119	85.6	157	133	84.7
ĒīḐī īōāīḐī+ī ūā ēīī āāĒī ū	12	12	100.0	10	9	90.0
ÇāḐī īī āḐāāĒḐāḐĒā i àĒĒī ū	107	102	95.3	109	101	92.7
ŌḐāĒōīḐī ūā ñāyĒĒĒ	344	317	92.2	345	322	93.3
ŌḐāĒōīḐī ūā īĒōāĒ	772	735	95.2	802	763	95.1
ĒĒĒĒĒāāōīḐī ū	309	289	93.5	327	316	96.6
Ī Ḑāññū	100	87	87.0	106	85	80.2

ŌḐīāāī ū ēīī Ḑāāī īīñĒĒ ñāĒŪñĒī ōīçyĒñŌāāī īĒĒ ḐāḐīĒĒĒ īī ḐāĒīīāī i à 01.01.2013ã. (%)

	HKP	ĀñĒāḐāī	ĀāāḐōō	Ī āḐōā ĒāḐō	Ī āḐōōī ĒĒ	Ōāōī yī	ŌōōĒ	ĒāōāḐāā
ŌḐāĒōīḐī ū	81.5	83.5	84.2	74.1	82.4	56.3	88.9	84.6
ĀḐōçīā ūā āāḐīī īāĒĒĒ	86.9	88.7	92.9	85.5	83.9	76.9	75.0	87.8
ÇāḐī īōāīḐī+ī ūā ēīī āāĒī ū	78.2	83.8	87.1	76.0	73.3	0.0	100.0	53.3
ĒāḐōī ŌāĒāōāīḐī+ī ūā ēīī āāĒī ū	66.7	100.0	100.0	0.0	0.0	0.0	0.0	0.0
ŌḐāĒōīḐī ūā īḐĒōāī ū	88.8	92.6	92.9	82.8	89.2	100.0	60.0	90.6
Ŋāī īĒīñĒĒĒĒ ōḐāĒōīḐī ūā	84.7	93.5	70.0	63.0	91.7	100.0	80.0	94.3
ĒīḐī īōāīḐī+ī ūā ēīī āāĒī ū	90.0	100.0	100.0	0.0	100.0	0.0	80.0	0.0
ÇāḐī īī āḐāāĒḐāḐĒā i àĒĒī ū	92.7	94.1	95.0	86.7	94.1	0.0	0.0	83.3
ŌḐāĒōīḐī ūā ñāyĒĒĒ	93.3	93.9	95.9	88.9	96.1	0.0	100.0	84.8
ŌḐāĒōīḐī ūā īĒōāĒ	95.1	91.7	98.7	88.5	97.7	100.0	80.0	97.9
ĒĒĒĒĒāāōīḐī ū	96.6	94.9	100.0	93.1	97.4	0.0	100.0	100.0
Ī Ḑāññū	80.2	80.8	81.8	78.6	84.6	50.0	80.0	72.7