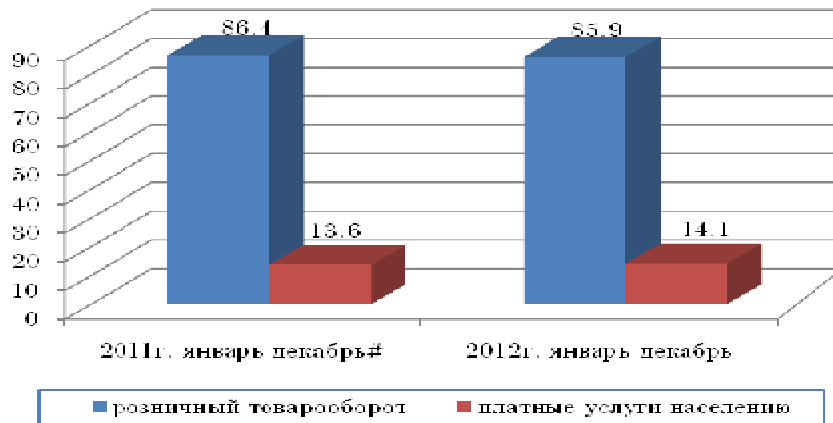


1.2.6. Όιδαί αεύ, αδάα όνεάε (ίιδάαεδαεύνεέ δύίε)

Οάυαί ίιδάαεδαεύνεεία δύίεα Í ÊÐ (μáεαμί ίο-άάαί ίδαίεραόεε, á αάεαά ίί ίοάίεά ááγδαεύίίμδε μάάάεοίá οίεγέμáαίáεύ ί áείαί ίδαάίδείεί áδαεύμáά) çà 2012 áíá μίμáάεε 122249.6 ί έί. áδαί ίá, +οί ίί μδαάίáίεβ μ 2011 áíáίί, á μίίμáάεί ύó óáίáó, áίεδίμá ίá 8.9 %.

	Όάεδε-άνεέε ίάυαί 2011á. # ί έί. áδαί ίá	Όάεδε-άνεέε ίάυαί 2012á. ί έί. áδαί ίá	2012á. ε 2011áίáó, á μίίμáά-άεί ύó óáίáó, %	Α ίδίόáίόáó ε ίάύαί ó ίάύαί ó %	
				2011á. #	2012á.
Í άύαί δίείε-ίίáί όίáαδίίáίδίόá ε ίεάοί ύó όνεόá ίáναέáίεβ, áμáάί á όίί -ενεά:	110473.9	122249.6	108.9	100.0	100.0
δίείε-ίίε όίáαδίίáίδίό	95435.9	105044.3	108.7	86.4	85.9
ίεάοίύá όνεόáε ίáναέáίεβ	15038.0	17205.3	110.2	13.6	14.1

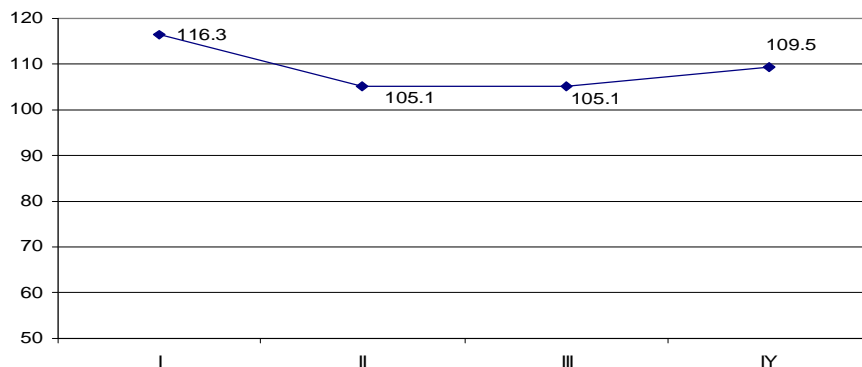
Νόδδεδόδα δίείε-ίίáί όίáαδίίáίδίόá ε ίεάοί ύó όνεόá ίáναέáίεβ Í ÊÐ á ίδίόáίόáó ε ίάύαί ó ίάύαί ó ίιδάαεδαεύνεεία δύίεá, çà 2011-2012áá.



Δίείε-ίáý όιδαί αεύ

Í άύεε ίάύαί δίείε-ίίáί όίáαδίίáίδίόá, á óáεδε-άνεέεó óáίáó, çà 2012á. μίμáάεε 105044.3 ί έί.άδαί ίá, +οί ίί μδαάίáίεβ μ μίίόáαóμáóβύεί ίáδείáίί 2011 á. (á μίίμáάεί ύó óáίáó) óáάεε-έεομ ίá 8.7 %.

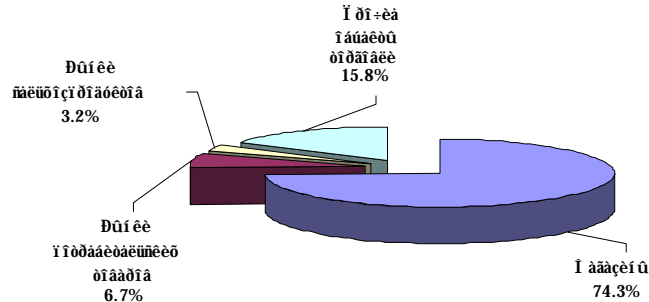
Èίááεñ όεεε-άνεείáί ίάύαί á δίείε-ίίáί όίáαδίίáίδίόá á 2012á. ε μίίόááóñόáóβύáί ó ίáδείáó ίδίεείáί άίáá (á μίίμáάεί ύó óáίáó), ίί έáάδóáεάί, á ίδίόáίόáó



Í áúái ðíçí è-ííáí òíááðííáíðíòà çà 2012á.

	ýíááðü-áæááðü 2012á.		ê íáúái ó íáúái ó, á íðíóáíðáó
	ðíçí è-ííúé òíááðííáíðíò, í èí.áðáí íá	á %-x è 2011á., á ñíííðááèí úó óáíáó	
Ðíçí è-íáý òíðáíáéý- áñááí á òíí -èñéá:	105044.3	108.7	100.0
Í áááçéíú	78047.9	108.8	74.3
Ðúí èé ííðááéóáéúñééó òíááðíá	7038.0	102.5	6.7
Ðúí èé ñáéúóíçí ðíáóéóíá	3361.4	112.2	3.2
Í ðí-éá íáúáéóü òíðáíáéé	16597.0	110.0	15.8

Í áúái ðíçí è-ííáí òíááðííáíðíòà íí èñòí-íééáí òíðí èðíááíéý çà 2012á. (%)

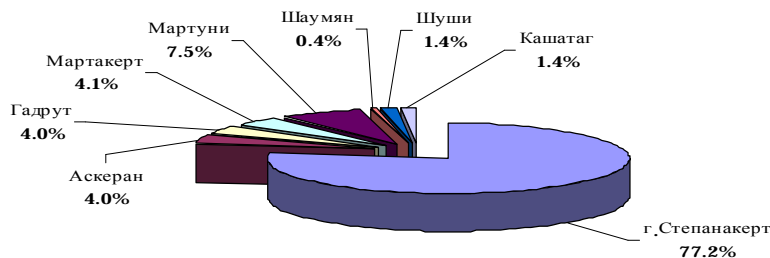


Í áúái ðíçí è-ííáí òíááðííáíðíòà íí ðáéííáí, çà 2012á

	2011á.		2012á.		2012á. è 2011 áñáó, á ñíííðááèí úó óáíáó, %
	Í áúái òíááðííáíðíò, í èí.áðáí íá	Á íðíóáíðáó è íáúái ó óáúái ó	Í áúái òíááðííáíðíò, í èí.áðáí íá	Á íðíóáíðáó è íáúái ó óáúái ó	
Áñááí	95435.9	100.0	105044.3	100.0	108.7
á.Ñóáí áí áéáðó	73166.4	76.7	81100.2	77.2	109.4
Áñéáðáí	4074.4	4.3	4171.1	4.0	101.1
Áááðóó	3319.6	3.5	4173.3	4.0	124.1
Í áððáéáðó	4178.6	4.4	4287.7	4.1	101.3
Í áððóíé	7377.3	7.7	7905.1	7.5	105.8
Øáóí ýí	430.6	0.4	437.2	0.4	100.2
Øóøé	1389.3	1.4	1443.0	1.4	102.5
Ëáøáðáá	1499.7	1.6	1526.7	1.4	100.5

Äéý ðáéííá ðáñíóáéééé ðáðáéóáðíú ðáçíúá óðíáíé òíááðííáíðíòá. Ðáçíéóá á óðíáíýó òíááðííáíðíòá ðáéííá ðáñíóáéééé è á.Ñóáí áí áéáðóá á íñííáííí íáóñéíáéáíá éíéé-áñóáíí òíðáíáúó íáúáéóíá, -èñéáííñóþ íáñéáíéý, á óáéáá ðáçíéóáé á óðíáíýó ííéóíáðáéúñééíáí ñí ðíñá íáñéáíéý è éíéáéçáðéáé éíí í óíééáðéé, ñáýçúááþçíéó èó ñ áíáóíéí è ðúí éáí è.

Ñòðóéòóðá ðíçí è-ííáí òíááðííáíðíòà íí ðáéííáí Í ÈÐ çà 2012á (%)



À 2012á, íáúáí ðíçí-ííáí òíááðííáíðíòá íà áóóó íáñáéáíéý ìñòááéé 716302.3 áðáí íá, ÷òí íí ñðááíáíéþ ñ ìíòááðñòáóðçùèí íáðéííáí íðíòéííáí áñáá, á ìíííñòááéí ùó óáíáó, óááéè-éññý íà 7.3 %.

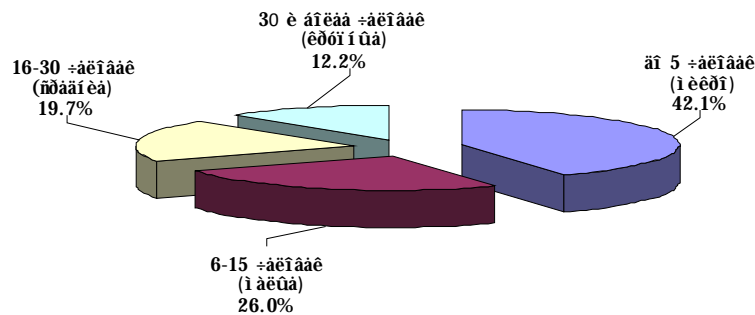
Ñðááí-èòáéúí áý áéòéáí íñòü òíááðííáíðíòá ðíçí-ííé òíðáíáéé

	2011á.	2012á.	2012á. è 2011á., á íðíòáíòáó (á ìíííñòááéí ùó óáíáó)
Áñááí, í éí. áðáí íá	95435.9	105044.3	108.7
íáúáí ðíçí-ííáí òíááðííáíðíòá á ñðááíáí íá áóóó íáñáéáíéý, áðáí íá	659292.6	716302.3	107.3

Í áúáí ðíçí-ííáí òíááðííáíðíòá, ííðáááéýáí ùé íí ÷éñéáíííñòé ðááíòíééíá, á 2012 áíáó

	Ñóáúáéóü òíçýéñðáíáá íéý, ááéíéóó	è èðíáó, %	Ñðááíáí éìí-í áý ÷éñéáí ííñü ðááíòíééíá, ÷áéíááé	è èðíáó, %	Í áúáí ðíçí-ííáí òíááðííáíðíòá, í éí. áðáí íá	è èðíáó, %
Áñááí I ED	2586	100	5402	100.0	105044.3	100.0
áí 5 ÷áéíááé (í èéðí)	2441	94.4	3621	67.0	44239.3	42.1
6-15 ÷áéíááé (í áéúá)	116	4.5	931	17.2	27337.6	26.0
16-30 человек (средние)	21	0.8	432	8.0	20647.0	19.7
более 30 человек (крупные)	8	0.3	418	7.8	12820.4	12.2

Í áúáí ðíçí-ííáí òíááðííáíðíòá, ííðáááéýáí ùé íí ÷éñéáíííñòé ðááíòíééíá á 2012á. (%)



Ñðááí-èòáéúí áý áéòéáí íñòü íáúáí ðíçí-ííáí òíááðííáíðíòá íí ðáéííáí, á 2012á.

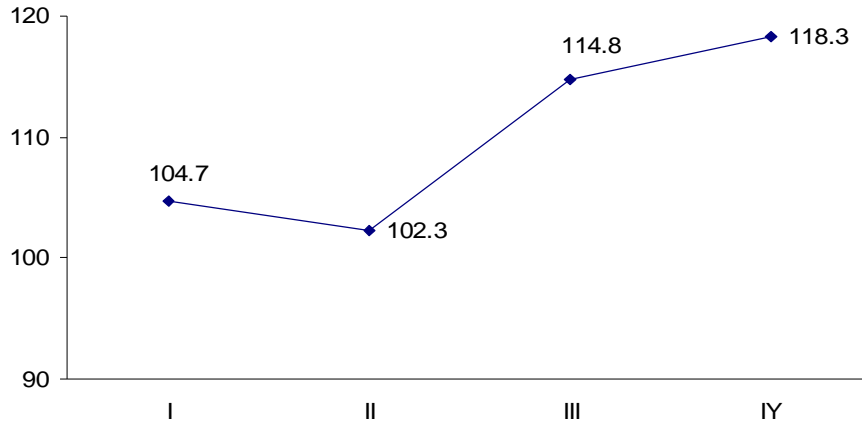
	÷éñéáíííñü íáñáéáíéý, ÷áéíááé	Í áúáí òíááðííáíðíòá, í éí. áðáí íá	Í áúáí òíááðííáíðíòá, á ñðááíáí íá áóóó íáñáéáíéý, áðáí íá	Í áúáí ðíçí-ííáí òíááðííáíðíòá á ñðááíáí íá áóóó íáñáéáíéý è ñðááíáíáíííñü, á íðíòáíòáó
Áñááí	146648	105044.3	716302.3	100.0
á.Ñóáíáí áééáðó	54061	81100.2	1500160.9	2.1 ðàçá
Áñéáðáí	17883	4171.1	233243.9	32.6
Áááðóó	13163	4173.3	317047.8	44.3
Ì áððáéáðó	20185	4287.7	212420.1	29.7
Ì áððóíé	24133	7905.1	327563.9	45.7
Øáóí ýí	3009	437.2	145297.4	20.3
Øóóè	5511	1443.0	261840.0	36.6
Èáøáðáá	8703	1526.7	175422.3	24.5

Óñεóαε ίάñáεáίεϐ

À 2012á. ίάúεε ίάúáι óñεóá ίεαçaίίúó ίάñáεáίεϐ, á óáεóúεó óáίáó, ññóááεε 17205.3 ί εί. áðáι ίá, ðóι ίι ñðááίáίεϐ ñ ññóááóñóáóϐúει ίίεαçaóáεáι 2011á, á ññίñóááει úó óáίáó, áιçðίñιó ίá 10.2%.

À 2012á, ίι ñðááίáίεϐ ñ 2011á. á ñóáðá óñεóá áúε çáðááεñóðεðίááι ðίñó óáðεóίá ίá 3.8 %, ðóι á ññίίáίίι, ίáóñείáεáίί ðίñóιι óáðεóίá á ñóáðá çáðááίíððáίáίεϐ (19.6%), ðρoαçι ðιλετοϐ (11.4%), çóñινιç (7.1%) ε ίáðáçίááίεϐ (4.4%).

Είááεñ Óεçε-áñείáί ίάúáι á óñεóá, ίεαçaίίúó ίάñáεáίεϐ, á 2012á. ε ññίðááóñóáóϐúáι ó ίáðείáó ίðίøείáί áñáá(á ññίñóááει úó óáίáó) ίι εááðóáεáι (%)



Í áúáι óñεóá, ίεαçaίίúó ίάñáεáίεϐ, ίι áεááι çá 2012á.

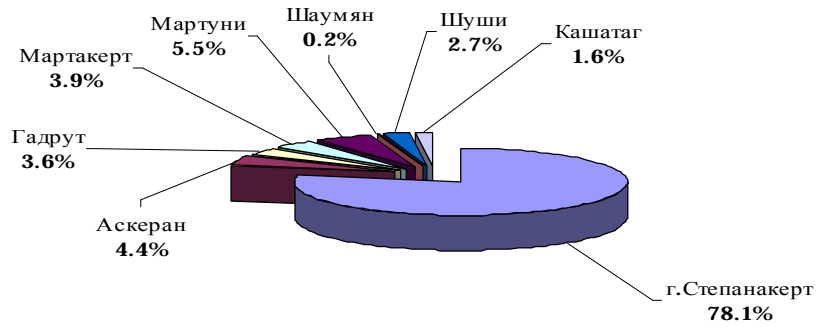
	2011á.#		2012á.		2012á. ε 2011á., á ίðίóáίóáó (á ññίñóááει úó óáίáó)
	Óáεóε-áñεεε ίάúáι, ί εί áðáι	Óááεúí úε ááñ,%	Óáεóε-áñεεε ίάúáι, ί εί áðáι	Óááεúí úε ááñ,%	
Áñááι	15038.0	100.0	17205.3	100.0	110.2
<i>á óίι -εñεá:</i>					
áññóείεóú ε ðáñóίðáι ú	1388.5	9.2	1578.8	9.2	106.2
óðáίñíðó	2592.3	17.2	2978.6	17.3	112.6
ñáϑçú	5166.8	34.4	5563.2	32.3	118.3
είι ί óίáεúí úá	213.5	1.4	218.2	1.3	102.2
ñóεáεúí úá	160.6	1.1	168.4	1.0	107.7
είáεáεáóáεúí úá	280.1	1.9	424.6	2.5	150.1
ðáι ίίó áúòίáúó εçááεεε ε ίðááι áóίá εε-ίίáί ίίεúçίááίεϐ	169.8	1.1	179.7	1.0	100.7
óείáίñááϑ ááϑóáεúí ίñóú	1883.1	12.5	2537.1	14.7	133.1
ίίáðáóει ñ ίáááεεει úι ει óúáñóáίι	299.0	2.0	308.4	1.8	103.1
á ñóáðá εί óίðι áóείίίúó óáóίίείáεε	25.2	0.2	36.4	0.2	144.4
ίáðáçίááίεá	1602.7	10.6	1708.3	9.9	102.1
çáðááίíððáίáίεá	159.8	1.1	215.0	1.3	112.5
ίðί-εá áεáú óñεóá	1096.6	7.3	1288.6	7.5	117.5

Íι ñðááίáίεϐ ñ 2011 áñáίι áúε çáι á-áί ðίñó áι áñáó ñóáðáó ίðááίñóááεáίίúó óñεóá.

Εáε áεáίι εç ίðεááááίίúó ááίίúó, á 2012á. ίáεáίεúεεε óááεúí úε ááñ á ίάúáι ίάúáι á óñεóá ίάñáεáίεϐ εíáεε óñεóáε ñáϑçε (5563.2 ί εί.áðáι ίá), óðáίñíðóá (2978.6 ί εί.áðáι ίá) ε óείáίñáίε çáϑóáεúí ίñóε (2537.1 ί εί.áðáι ίá), ññίðááóñóááίίί 32.3, 17.3 ε 14.7 %.

Â ðàñì óàèèèà à 2012ã. äìëý ìáúàì à óñëóã, ìéàçàìíúõ ìàñáéàì èð. Ñòàì àì áeàðòà, ìñòàáèèà 78.1 ìðìóàì óìã, ìñòàéúì úõ ðàéííã- 21.9 ìðìóàì óìã.

Ðàñì ðàááéèàì èà ìáúàì à óñëóã, ìéàçàìíúõ ìàñáéàì èð, ìí ðàéííã çà 2012ã., à ìðìóàì óìã



Ñòààì èòàéúì àý àeðèèàì ìñòü ìáúàì à óñëóã à 2012ã., ìí ðàéííã

	×èñéàìííñòü ìàñáéàì èý, ðàéííãè	Ì áúàì óñëóã, ì èí. äðàì ìã	Ì áúàì óñëóã à ñòààì àì ìà äóóó ìàñáéàì èý, äðàì ìã	Ì áúàì óñëóã à ñòààì àì ìà äóóó ìàñáéàì èý è ñòààì àðàñì óàèèèàì ñèìì ó, %
Àñããñ	146648	17205.3	117323.8	100.0
ã.Ñòàì àì áeàðòà	54061	13439.6	24860.7	2.1 ðàçà
Àñéàðàì	17883	763.5	42694.2	36.4
Ãààðóó	13163	625.5	47519.6	40.5
Ì àðòàéàðò	20185	674.9	33435.7	28.5
Ì àðóóì è	24133	937.0	38826.5	33.1
Ðàóì ÿì	3009	25.3	8408.1	7.2
Ðóøè	5511	460.5	83560.2	71.2
Èàøàðàã	8703	279.0	32057.9	27.3