





**ΔΔΑΕΥΙ ΟΕ ΝΔΕΟΙ Δ**

	I εάδοαε		II εάδοαε		III εάδοαε		IV εάδοαε	
	ε Υδααύαο- ύαι ό εάδοαεό	ε μηό- ααομαόβ- ύαι ό εάδοαεό	ε Υδααύαο- ύαι ό εάδοαεό	ε μηό- ααομαόβ- ύαι ό εάδοαεό	ε Υδααύαο- ύαι ό εάδοαεό	ε μηό- ααομαόβ- ύαι ό εάδοαεό	ε Υδααύαο- ύαι ό εάδοαεό	ε μηό- ααομαόβ- ύαι ό εάδοαεό
άαίόβ ηευνήι- οιόυνάαίόβ Υδααύαο- έιαεή ηάαίεό όαι (ηάαίάε ηόει ηηόε) ία ηέμηόδ άιααίαε οιδάαεε	100.6	101.4	95.3	92.9	104.7	100.1	98.7	99.1
έιαεή ηάαίεό όαι (ηάαίάε ηόει ηηόε) ία ει Υόδ άιααίαε οιδάαεε	106.0	108.8	100.8	109.0	99.9	107.6	102.1	109.0

**Υ Ι Ο Δ Α Α Ε Ο Δ Α Ε Υ Η Ε Ε Α Ο Α Ι Ο**

*Επι αίαι έυ έιαεήη ηόδοααεόδαευνήεεό όαι ά αεάαδδ 2012 ά.*

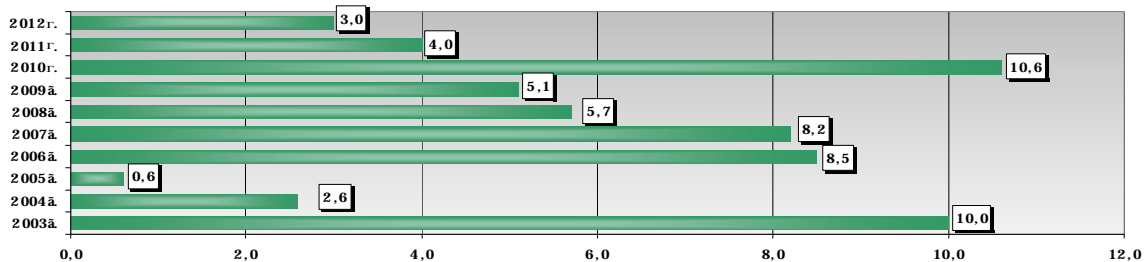
(%)

	2012ά. ααεάαδδ			Υί ααδδ-άαεάαδδ 2012ά. ε Υί ααδδ- άαεάαδδ 2011ά.
	ε ηΥαδδ 2012ά.	ε ααεάαδδ 2011ά.	ε 2010ά.	
έιαεή ηόδοααεόδαευνήεεό όαι ά οίι +εήεά:	101.6	103.0	117.6	102.0
ηόδαίαιευνόααίί ύα οίααδδ (άεε. αεείηαιευί ύα ίαιεόεε ε οάααε)	102.9	101.8	119.3	100.2
ίαι όδαίαιευνόααίί ύα οίααδδ	100.4	105.8	117.5	105.2
οαδεόδ ία όηεόαε	100.0	103.6	114.7	103.8

Ίά ηόδοααεόδαευνήεεό δύίεά ΊΕΔ ά αεάαδδ 2012ά, ηί ηάαίαιεβ η αεάαδδ 2011ά, έιαεή ηόδοααεόδαευνήεεό όαι ηηόααεε 103.0%.

**Υ δεδηηόδ ηόδοααεόδαευνήεεό όαι ά αεάαδδ 2003-2012άά.**

(ε ααεάαδδ ηδααύαόύααί άηάα, %)



**έιαεήη ηόδοααεόδαευνήεεό όαι**

(άαεάαδδ ε ααεάαδδ ηδααύαόύααί άηάα, %)

	2009ά.	2010 ά.	2011 ά.	2012 ά.
έιαεή ηόδοααεόδαευνήεεό όαι, άηάαί	105.1	110.6	104.0	103.0
ηόδαίαιευνόααίί ύα οίααδδ (άεε. αεείηαιευί ύα ίαιεόεε ε οάααε)	100.1	115.2	103.7	101.8
ηόδαίαιευνόααίί ύα οίααδδ	99.7	116.4	103.9	101.9
αεείηαιευί ύα ίαιεόεε ε οάααε	103.9	104.2	101.4	101.6
ίαι όδαίαιευνόααίί ύα οίααδδ	112.8	103.8	107.8	105.8
οαδεόδ ία όηεόαε	111.3	106.5	103.3	103.6

**έιαεήη ηόδοααεόδαευνήεεό όαι ηα ηεηυόδ 2011-2012άά.**

	Αηάαί		ά οίι +εήεά:					
	ηί ηάαίά- ίεβ η ηδααύαό- ύει ι άηΥόαι	ηί ηάαίά- ίεβ η ααεάαδδ ηδααύαό- ύααί άηάα	ηόδαίαιευνόααίί ύα οίααδδ (άεε. αεείηαιευί ύα ίαιεόεε ε οάααε)		ίαι όδαίαιευνόααίί ύα οίααδδ		όηεόαε	
			ηί ηάαίά- ίεβ η ηδααύαό- ύει ι άηΥόαι	ηί ηάαίά- ίεβ η ααεάαδδ ηδααύαό- ύααί άηάα	ηί ηάαίά- ίεβ η ηδααύαό- ύει ι άηΥόαι	ηί ηάαίά- ίεβ η ααεάαδδ ηδααύαό- ύααί άηάα	ηί ηάαίά- ίεβ η ηδααύαό- ύει ι άηΥόαι	ηί ηάαίά- ίεβ η ααεάαδδ ηδααύαό- ύααί άηάα
			<b>2011ά.</b>					
Βί ααδδ	102.4	102.4	104.3	104.3	102.2	102.2	99.6	99.6
Οάαδδ	101.1	103.5	101.4	105.8	100.9	103.1	100.6	100.2
Ί αδδ	101.0	104.6	101.5	107.4	100.5	103.7	100.3	100.5
Ι εάδοαε	104.6*	x	107.4*	x	103.7*	x	100.5*	x

ÐÀÀËÛÏ ÛË ÑÃËÏÏ Ð

	Àñááí		à òíí ÷èñéá:					
	íí ñðááíá-íëþ ñ ìðááóòó-ùèì ì áñýòáì	íí ñðááíá-íëþ ñ ááèááðáì ìðááóòó-ùááí áíáá	ìðíáíáíëìñðááíáíúá òíááðú (áèè. áèèíáíëì ùá íáìèðèè è ðáááè)		íáìðíáíáíëìñðááíáíúá òíááðú		òñèóáè	
			íí ñðááíá-íëþ ñ ìðááóòó-ùèì ì áñýòáì	íí ñðááíá-íëþ ñ ááèááðáì ìðááóòó-ùááí áíáá	íí ñðááíá-íëþ ñ ìðááóòó-ùèì ì áñýòáì	íí ñðááíá-íëþ ñ ááèááðáì ìðááóòó-ùááí áíáá	íí ñðááíá-íëþ ñ ìðááóòó-ùèì ì áñýòáì	íí ñðááíá-íëþ ñ ááèááðáì ìðááóòó-ùááí áíáá
Áìðáèù	100.9	105.5	99.9	107.3	100.7	104.4	102.9	103.5
Ì áè	100.0	105.5	99.5	106.8	101.2	105.7	100.2	103.7
Ëþíù	98.2	103.6	96.6	103.2	100.4	106.1	100.2	103.8
II éááððáè	99.0*	x	96.1*	x	102.3*	x	103.3*	x
Ëþèù	98.0	101.5	96.8	99.9	100.2	106.3	99.0	102.8
Áááóñò	100.0	101.5	99.4	99.3	100.2	106.5	100.9	103.7
Ñáì óýáðù	99.7	101.2	99.8	99.1	100.1	106.6	99.3	103.0
III éááððáè	97.7*	x	96.0*	x	100.5*	x	99.2*	x
Ì èòýáðù	99.7	100.9	99.9	99.0	99.9	106.6	99.4	102.3
Ì ìýáðù	101.1	102.1	101.4	100.4	100.3	106.9	101.0	103.4
Ááèááðù	101.9	104.0	103.2	103.7	100.8	107.8	100.0	103.3
IV éááððáè	102.8*	x	104.6*	x	101.1*	x	100.3*	x

2012á.

Ðí ááðù	102.0	102.0	103.2	103.2	100.5	100.5	100.4	100.4
Óááðáèù	99.7	101.7	99.3	102.6	100.1	100.6	100.2	100.6
Ì áðò	100.5	102.2	99.5	102.0	100.7	101.3	102.3	102.9
I éááððáè	102.2*	x	102.0*	x	101.3*	x	102.9*	x
Áìðáèù	99.6	101.8	99.0	101.0	101.2	102.4	100.1	102.9
Ì áè	99.7	101.5	99.4	100.5	100.1	102.6	100.0	103.0
Ëþíù	99.2	100.8	98.5	99.0	100.1	102.7	100.1	103.1
II éááððáè	98.6*	x	97.1*	x	101.4*	x	100.2*	x
Ëþèù	99.0	99.8	98.2	97.2	100.0	102.8	100.0	103.1
Áááóñò	99.5	99.3	98.5	95.7	100.1	102.9	101.1	104.2
Ñáì óýáðù	100.3	99.6	100.1	95.8	101.4	104.3	100.1	104.4
III éááððáè	98.8*	x	96.8*	x	101.6*	x	101.3*	x
Ì èòýáðù	100.7	100.3	101.7	97.4	100.6	104.9	99.0	103.4
Ì ìýáðù	101.1	101.4	101.7	99.0	100.5	105.4	100.2	103.6
Ááèááðù	101.6	103.0	102.9	101.8	100.4	105.8	100.0	103.6
IV éááððáè	103.4*	x	106.3*	x	101.4*	x	99.2*	x

\*) Ìíñèááííè è ì áñýò óááððáè è ìíñèááíáì ó ì áñýò ìðááóòóùááí éááððáè

À ááèááðá 2012á, ìí ñðááíáíëþ ñ ìðááóòó-ùèì ì áñýòáì, éíááèñ ìððááèðáèìñèèò óáì ññðááèè 101.6%, à òíí ÷èñéá: íá ìðíáíáíëìñðááíáíúá òíááðù (áèèþ-áý áèèíáíëì ùá íáìèðèè è ðáááè) 102.9 %, íá íáìðíáíáíëìñðááíáíúá òíááðù 100.4 % è íá òñèóáè 100.0 %.

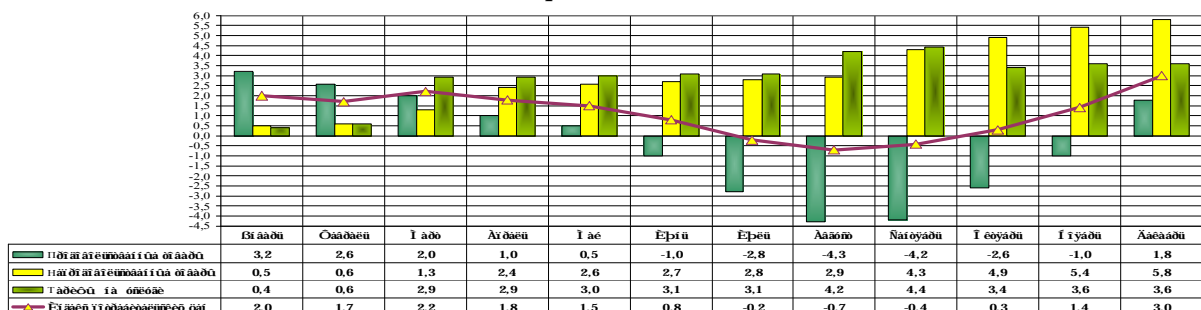
À ááèááðá 2012á, ìí ñðááíáíëþ ñ ááèááðáì 2011á, éíááèñ óáì íá ìðíáíáíëìñðááíáíúá òíááðù (áèè. áèèíáíëì ùá íáìèðèè è ðáááè) ññðááèè 101.8%, íá íáìðíáíáíëìñðááíáíúá òíááðù-105.8% è íá òñèóáè-103.6% áçáì áí áíáèíáè-íúò 103.7, 107.8 è 103.3% ìíèáçðáðáè ìðíèíáí áíáá.

Ñðááíáì áñý-íúè ìðèðíò ìððááèðáèìñèèò óáì à 2012á. ññðááèè 0.2 %.

Ñðááíáì áñý-íúè èçì áíáíèý óáì à 2011-2012á., (%)

	2011á.	2012á.
Éíááèñ ìððááèðáèìñèèò óáì	0.3	0.2
à òíí ÷èñéá:		
ìðíáíáíëìñðááíáíúá òíááðù (áèè. áèèíáíëì ùá íáìèðèè è ðáááè)	0.3	0.2
íáìðíáíáíëìñðááíáíúá òíááðù	0.6	0.5
ðáðèòù íá òñèóáè	0.3	0.3
Éíááèñ óáì ìðíèáçðáðáè ìðíèíáíè ìðíáèðèè	-0.8	1.5
Éíááèñ óáì ðááèèçáðè ñáèìíèðíèçèìááííè ìðíáèðèè	-2.1	1.6

Èçì áíáíèà óáì ìðíáíáíëìñðááíáíúò è íáìðíáíáíëìñðááíáíúò òíááðíá è ðáðèòíá íá òñèóáè íá ìððááèðáèìñèèò ðùíèá Í ÈÐ çà ýíááðù-ááèááðù 2012á., (è ááèááðþ ìðááóòó-ùááí áíáá, %)



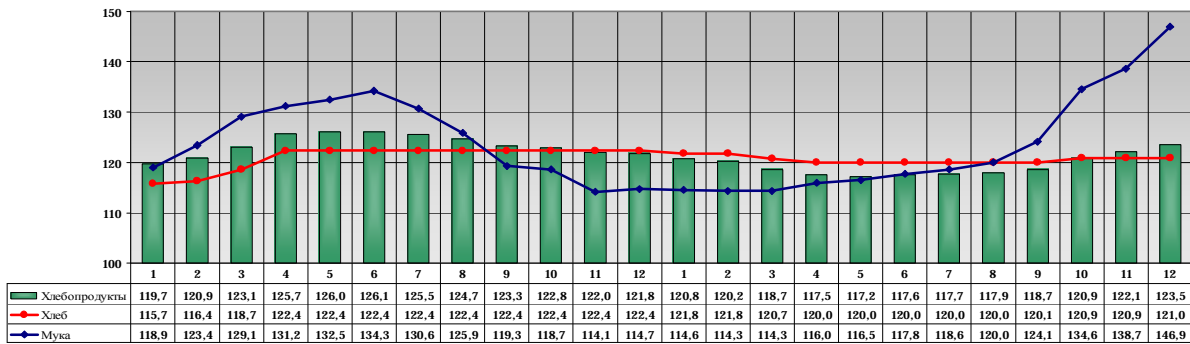
**ΔΑΔΕΥΙ ΎΕ ΝΑΕΟΙ Δ**

**Ίδραιαευνδααίύα οίααδύ.** Ά ααααδα ααεούααί αίαα, ίί πδααίαεπ η ίδαααούαί ί ανύοαί, ία δυίεα ίδραιαευνδααίύα οίααδύα ααεεεεδίααί δίνθ ίαυααί οδίαίύ οαί ία 2.9%.

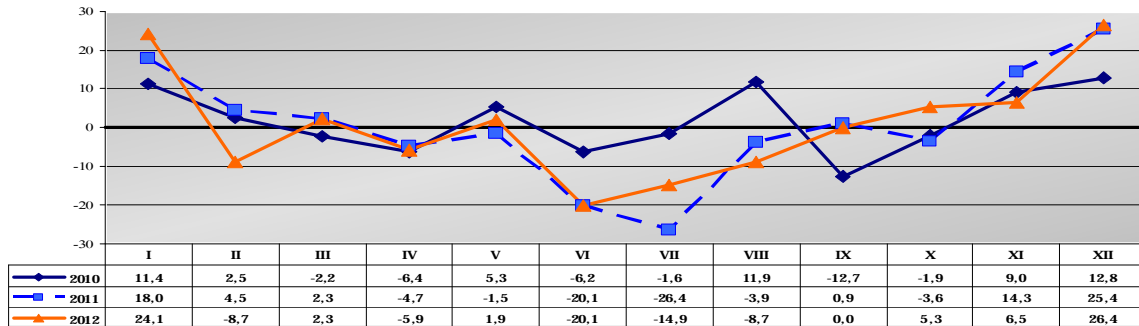
Ί ίαυοαίεα ίαυααί οδίαίύ οαί ία ίδραιαευνδααίύα οίααδύ α ααααδθί εααδθαεά πθθαεεά 2.1%, α οίι αεεα: α ίεογáδα ε ίύγáδα -1.7%, α α ααααδα -2.9%.

**Èçì áíáíεý οáí ία οεαáίíδθáεοδύ, á οίí αεεα ία οεαá ε ί οεó á 2011-2012ά.**

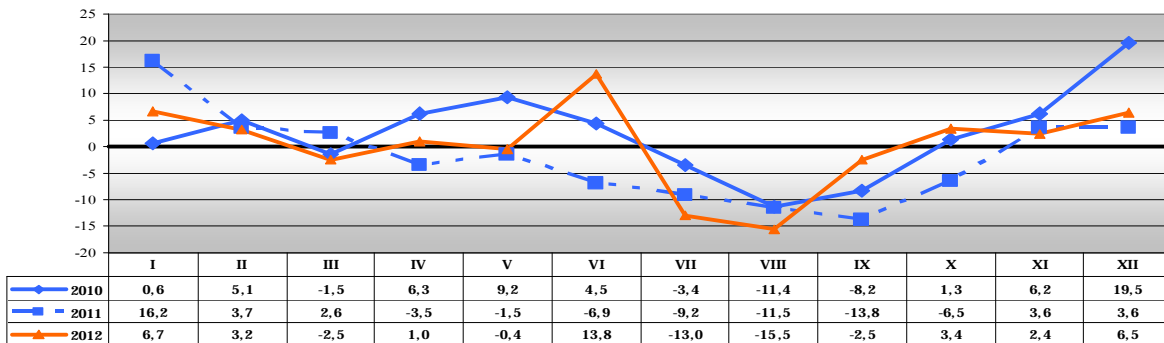
(ε 2010ά, %)



**Äείαí εεá οáííáυó εçì áíáíεé ίá ίáíύε ε εáδθίΟáεύ, α 2010-2012 ά, ίί ί ανύοαί,**  
(ε ίδααύáουáí ο ί ανύοó, %)



**Äείαí εεá οáííáυó εçì áíáíεé ίá Οδθéοδύ, α 2010-2012 ά, ίί ί ανύοαί,**  
(ε ίδααύáουáí ο ί ανύοó, %)



**Èçì áíáíεý οáí ίί ίδááεύíύí áδθίíáí ίδραιαευνδααίύα οίααδύá**

/á ίδθáí Οáο/

	2012ά.					ááεáαδύ ε ίύγáδθ 2012 ά.	Βίáαδύ-ááεáαδύ 2012 ά. ε γίáαδθ-ááεáαδθ 2011ά.	Ááεáαδύ 2012 ά. ε 2010ά.
	γίáαδύ	ί áδθ	ερίύ	νάíογáδύ	ááεáαδύ			
	ε ááεáαδθ 2011ά.							
Ί δραιαευνδααίύα οίααδύ (áεε.áεείáíεύí ύá ίáíεοεε ε οáαáε)	103.2	102.0	99.0	95.8	101.8	102.9	100.2	119.3
Ί δραιαευνδααίύα οίααδύ	103.5	102.1	98.8	95.3	101.9	103.1	100.1	120.7
οεαáίí δθáεοδύ	99.2	97.4	96.5	97.4	101.4	101.2	96.7	123.5
ί ύμí δθáεοδύ	101.5	103.6	105.9	106.6	106.2	99.5	108.6	135.5
δύáíí δθáεοδύ	100.2	100.0	99.0	98.4	98.4	102.0	100.6	110.8

**ĐÀÀÈÙÌ ÛÈ ÑÀÈÒÌ Đ**

	2012ã.					Ààèàáàð ò ííyáðþ 2012 ã.	Bíááðþ-ààèàáàð 2012 ã. ò yíááðþ-ààèàáàðþ 2011ã.	Ààèàáàð 2012 ã. ò 2010ã.
	yíááðþ	ì áðð	èþíú	ñáíòyáðþ	ààèàáàðþ			
	ò ààèàáàðþ 2011ã.							
ì íëí-íúá ì ðíàðéòü	101.1	101.3	89.5	89.4	102.3	102.6	99.7	123.5
yéòà	97.3	83.4	72.9	78.8	91.1	101.1	91.9	115.0
æéáíòííá è ðáñòéòáèùííá ì àñëí	102.8	100.3	98.3	99.3	103.4	100.2	104.6	132.1
Òððéòü	106.7	107.4	123.1	88.1	99.4	106.5	78.9	91.0
íáíúè è èàððíÒáèù	124.1	115.9	88.9	69.0	97.9	126.4	92.2	99.1
ñàðáð	99.7	97.6	95.9	95.7	93.9	98.5	110.8	138.5
êíÒá, +àé, èàèáí	100.5	100.7	100.2	101.6	102.2	100.2	110.9	131.5
êííáèðáðñéèà èçááèy	100.8	101.9	101.2	101.7	103.7	100.7	106.1	116.3
ááçáèéíáíëùííá íáí èðèè	100.0	99.8	102.8	103.8	103.8	99.9	102.3	104.6
àèéíáíëùííá íáí èðèè è òáááé	100.4	101.1	101.3	101.2	101.6	100.2	101.9	105.8

**Ñííòííòáíèy òáí íà íáèíòíðúà ìðíáíáíëùñòááííúá òíááðþ ñ òáííé íà áíayæíó**

/á ìðíòáí òáð/

	2011ã.				2012ã.			
	ì áðð	èþíú	ñáíòyáðþ	ààèàáàðþ	ì áðð	èþíú	ñáíòyáðþ	ààèàáàðþ
ì yñ áíayæúá	100.0	100.0	100.0	100.0	100.0	100.0	100.0	100.0
ì íëíéí	11.2	10.6	10.6	10.9	10.5	10.2	10.0	10.5
ñúð(ì áñúí úè)	73.6	52.5	62.1	68.1	65.8	48.4	48.4	62.4
ðáñòéòáèùííá ì àñëí	38.7	38.9	38.8	38.6	35.2	32.5	33.9	37.9
yéòà (ááñyòíè)	30.6	25.9	26.7	31.1	24.4	20.7	22.4	26.3
òéáá	16.4	16.7	16.7	16.6	15.3	14.8	14.8	15.1
ì áèàðíííú, ááðí èòáèù	19.0	18.8	18.7	18.3	16.5	16.0	16.5	18.1
ñàðáð	17.4	18.3	22.1	21.9	20.1	19.2	19.2	19.1
ðëñ	26.3	25.5	25.2	25.1	24.5	22.7	22.9	23.4
ñíëù	7.4	7.3	7.3	7.4	7.0	6.8	6.8	7.3
èàððíÒáèù	15.3	16.2	11.4	10.9	11.5	11.6	8.7	7.7
yáéíéè	47.3	37.3	19.7	20.3	19.8	26.1	13.6	16.6
+àé	215.3	214.4	213.9	213.6	201.5	195.5	204.5	208.1
êíÒá	110.5	125.1	130.3	133.7	126.8	122.3	123.7	125.1

Èç ðáñ-áðíá íðèàááííúð à òááèéòà í-áàèáíí, +òí à áàèàáàð 2012ã, yí ñàáíáíèþ ñ áàèàáàð 2011ã, òáíú íà êíÒá, ñúð, yéòà, yáéíéè, èàððíÒáèù, ñàðáð, ðëñ, òéáá, ðáñòéòáèùííá ì àñëí, +àé, ì íëíéí, ì áèàðíííú, ááðí èòáèù è ñíëù, yí ñàáíáíèþ ñ òáííé íà áíayæíó, ñíçéèéèñú ìð 8.6 áí 0.2 ìðíòáííúò ì óíéòíá.

**Đáñ-óáèéèáíñéèà ñàáíáí áí áñy-íúá òáíú íà íáèíòíðúà áèèù ìðíáíáíëùñòááííúð òíááðíá à 2011-2012 áã.**

/áðáì /

	áàéíéòà èçí áðáíèy	2011ã.				2012ã.			
		ì áðð	èþíú	ñáíòyáðþ	ààèàáàðþ	ì áðð	èþíú	ñáíòyáðþ	ààèàáàðþ
ì yñ áíayæúá	éã	2285.4	2308.3	2312.9	2325.6	2467.8	2545.5	2542.5	2505.4
ñáéíéíá	éã	2613.4	2613.4	3279.4	3326.0	3614.0	3662.4	3650.1	3556.4
ì íëíéí	è	255.3	244.6	244.8	252.7	258.9	259.9	254.1	261.9
ñúð	éã	1681.9	1212.1	1436.1	1584.4	1624.1	1232.0	1230.5	1562.2
ðáñòéòáèùííá ì àñëí	è	884.6	897.5	896.3	897.9	868.9	827.7	863.0	948.3
yéòà	ááñyòíè	700.1	597.6	618.1	722.7	602.4	527.8	568.8	658.6
òéáá	éã	375.2	386.4	386.4	386.4	377.5	376.5	376.7	379.1
ì áèàðíííú, ááðí èòáèù	éã	434.7	433.3	432.1	425.3	407.9	408.1	419.4	453.4
ñàðáð	éã	397.5	422.3	510.8	509.3	497.2	488.3	487.7	478.4
ðëñ	è	601.8	588.6	582.7	583.5	604.3	577.9	583.4	586.1
èàððíÒáèù	éã	350.5	374.7	262.7	254.6	284.6	294.2	220.2	192.2
èáíòñà	éã	263.3	209.4	133.2	141.4	148.7	160.8	163.3	232.8
éóé ðáí-áòúé	éã	522.1	330.8	305.2	302.6	306.3	346.5	311.0	314.0
ì ìðèíáí	éã	492.6	584.3	288.9	258.1	310.2	558.5	364.4	334.5
yáéíéè	éã	1080.7	861.0	455.7	471.7	489.1	664.3	346.2	416.8
+àé	éã	4919.7	4948.1	4948.1	4966.6	4973.1	4977.4	5200.4	5212.7
êíÒá	éã	2525.5	2888.8	3013.1	3109.9	3130.1	3114.4	3144.9	3134.2

Í áíðíáíáíëùñòááííúð òíááðíá. Á áàèàáàð 2012ã, yí ñàáíáíèþ ñ áàèàáàð 2011ã, íà ðííéè íáíðíáíáíëùñòááííúð òíááðíá çàòéèñèðíááí ðíño íáíáíáí òðíáíy òáí íà 5.8%. Ñàáíáíèòáèùíí áíñíéèè

**ÐÀÀÈÛÏ ÛË ÑÃËÏÏ Ð**

òðíááí ðíííà òáí çàòèíèðíááí à ñèáàòòóò òíááðíúò äòòííáò: ðááèðíúá èçááèý, ìíòóèá ñðááííá, òáèíðèèúá èçááèý, èíáðú, ááðííáèè èè-ííáí ìíèùçíááíèý è ááíçèí, ì ááèèáí áíòú, áíðò-áá, íááæáà è òèáíè, èòòíííúá ìðèíááèáèííè, íáóáú, áúòíáúá ýèáèððíòíááðú, èííí áòè-áíèèá òíááðú è èáíòòíááðú.

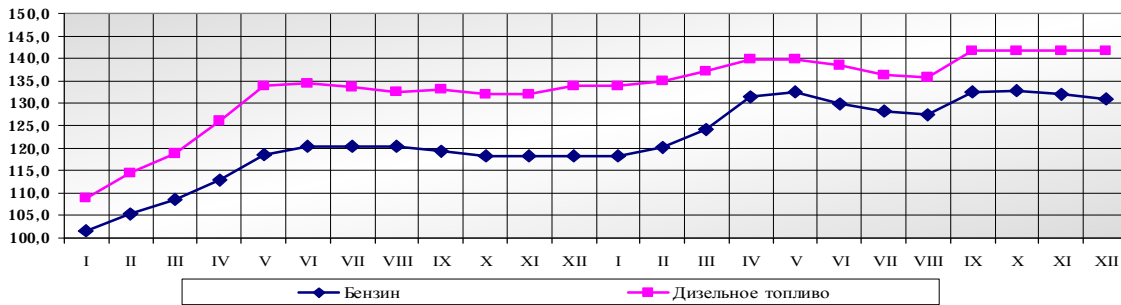
Í à ðúíèá íáíðíáíáíèúííúò òíááðíá à ááèááðá 2012á, ìí ñðááíáíèò ñ ìðááúáòóóè ì áííýòáí, òáí ù ìíáúííèèíí ìá 0.4%.

**Èçí áíáíèý ðíçíè-íúò òáí ìá ááíçèí è äèçáèúííá òííèèáí çà 2012á.**

	2012á.													Ýí ááðú- ááèááðú 2012 á. è ýíááðò- ááèááðò 2011á.	
	ýí- ááðú	òáá- ðáèú	ì áðò	áí- ðáèú	ì áé	èòíú	èòèú	áá- áòí	íáí- òýáðú	í è- òýáðú	íí- ýáðú	áá- èááðú	ááèááðú		
	è ìðááúáòóóè ì áííýòáí												è áá- èááðò 2011á.		è 2010á.
ááíçèí	100.0	101.7	103.3	105.9	100.7	98.0	98.9	99.2	104.0	100.2	99.4	99.4	110.8	131.0	111.4
äèçáèúííá òííèèáí	100.0	100.7	101.5	102.0	100.0	99.1	98.5	99.5	104.4	100.0	100.1	99.9	105.7	141.6	108.4

**Èçí áíáíèý ðíçíè-íúò òáí ìá ááíçèí è äèçáèúííá òííèèáí, ìí ì áííýòáí, çà 2011-2012áá.**

(è 2010á.% )



**Èçí áíáíèý òáí ìá ìíííáíúá äòòííú íáíðíáíáíèúííúò òíááðíá**

/á ìðíòáí òáð/

	2012á.						Óí ááðú- ááèááðú 2012á. è ýíááðò- ááèááðò 2011á.	Ááèááðú 2012á. è 2010á.
	ýí ááðú	ì áðò	èòíú	íáíòýáðú	ááèááðú	ááèááðú è ìíýáðò 2012á.		
	è ááèááðò 2011á.							
Í áí ðíáíáíáíèúííúò úá òíááðú	100.5	101.3	102.7	104.3	105.8	100.4	105.2	117.5
á òíí- áíèèá:								
íááæáà è òèáíè	101.0	101.5	102.1	102.8	105.0	101.0	103.8	114.0
íáóáú	100.5	101.2	102.6	103.2	104.6	100.5	103.8	113.3
áíðò-áá	99.8	99.4	98.3	101.8	105.4	101.2	101.1	110.1
ì áááèú	99.9	99.9	100.1	100.9	103.6	100.8	101.9	111.3
èíáðú	100.0	100.0	100.0	103.3	109.0	102.7	103.6	122.3
òáèíðèèúíá èçááèý	100.0	100.9	103.0	104.5	109.0	101.7	107.1	123.5
áúòíáúá ýèáèððíòíááðú	100.3	100.5	100.9	101.8	102.6	99.9	103.8	113.6
èòòíííúá ìðèíááèáèííè	100.0	100.6	101.4	101.3	104.8	100.6	103.5	123.1
ì íòóèá ñðááííá íðòíèí áòáðèáèú	100.5	100.9	101.1	107.4	109.5	100.1	104.6	120.1
í ááèèáí áíòú	100.0	100.0	100.2	101.6	101.6	100.0	102.2	109.0
ááðííáèè èè-ííáí	100.0	99.9	103.1	103.7	106.3	100.5	108.2	122.1
ìíèùçíááíèý è ááíçèí	100.1	103.8	107.2	108.9	108.1	99.6	108.8	128.5
éòèúòòíááðú	102.2	98.8	94.9	94.9	95.8	101.0	102.2	108.0
èáíòòíááðú	100.8	101.0	101.2	103.1	104.2	100.0	103.9	117.3
èííí áòè-áíèèá òíááðú	100.9	100.8	102.5	103.1	104.3	100.0	103.2	108.3
ðááèðíúá èçááèý	100.3	104.0	108.1	108.5	109.5	100.8	122.6	164.2
ááèáíòáðý	101.2	100.5	101.0	102.7	103.1	99.7	103.2	109.9

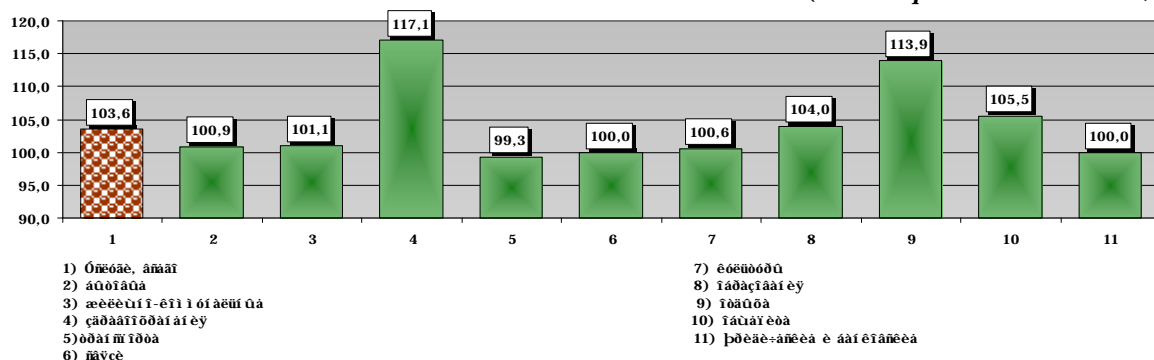
Òáðèòú ìá òííèóáè. Á ááèááðá 2012á, ìí ñðááíáíèò ñ ááèááðáí 2011á, á ñðáðá òííèóá, ìèáçáúááí úò ìáíèáíèò, çàòèíèðíááí ìðèðííò òáðèòíá ìá 3.6% ìðíòèá 3.3% òíáí æá ìíèáçáòáèý ìðááúáòóóèí áíáá. Á ááèááðá 2012á, ìí ñðááíáíèò ñ ìðááúáòóóè ì áííýòáí, òáðèòú ìá òííèóáè òííèèíí ìáèçíáííúíè. Á òáèíí èíááèí òáðèòíá ìá òííèóáè çà 2012á. ìí ñðááíáíèò ñ ìðááúáòóóèí áíáíí, ìííòááèè 103.8%.

**ՃԱԱԵՄԻ ՄԵ ՆԱԵՈՒ Ծ**  
**ԷՇԻ ԱՆԿԱՆՔ ԾԱԹԵՕՐԱ Ի Ա ԻՆԻՒՄԱՆ ԱԵԱՍ ՕՆԵՕԱԵ Ի ԱՆՔԵԱՆԻ ԵՐ**

/Ա ԻԾՐՈՒՄ ԾԱԾ/

	2012ա.						Գնահատվածը 2012ա. ընդհանուր - 2011ա.	Սահմանը 2012ա. ընդհանուր 2010ա.
	Գնահատվածը	Ի սկզբին	Շրջան	Միջակայք	Վերջնական	Գնահատվածը ընդհանուր 2012ա.		
	է 2011ա.							
Օճապահ, հարկ և ծախսերի	100.4	102.9	103.1	104.4	103.6	100.0	103.8	114.7
սպասարկություն	100.7	100.8	100.8	100.9	100.9	100.0	101.0	101.4
արհեստագործական	100.3	100.9	101.0	101.1	101.1	100.0	101.0	119.9
սնունդի և հանգստի	101.2	117.1	117.1	117.1	117.1	100.0	119.6	152.2
ծախսերի և ծախսերի	98.8	98.6	98.9	109.0	99.3	100.1	108.2	109.1
նպատակային	100.0	100.0	100.0	100.0	100.0	100.0	91.0	74.6
տնտեսական	100.0	100.5	100.6	100.6	100.6	100.0	97.4	95.0
կապիտալի	100.2	100.2	100.2	104.0	104.0	100.0	104.4	124.2
ուղեվ	104.6	104.6	107.0	108.2	113.9	100.0	107.1	108.4
ֆունկցիոնալ	101.1	101.1	102.6	102.6	105.5	100.0	107.7	121.3
քաղաքացիական և անհատական	100.0	100.0	100.0	100.0	100.0	100.0	101.2	116.5

**ԷՇԻ ԱՆԿԱՆՔ ԾԱԹԵՕՐԱ Ի Ա ԻՆԻՒՄԱՆ ԱԵԱՍ ՕՆԵՕԱԵ Ի ԱՆՔԵԱՆԻ ԵՐ Ա 2012Ա.**  
(է 2011Ա ընդհանուրը ներքինը, %)



**ՕՃԱԵՈՒ ԾԱԹԵՕՐԱԿ ԵՆ ԻՍԿԱՅՈՒՄԻ Ի ԾԱԹԱՆՔԱԵՆԱԵՆՔՈՒ ՕՒՍ Ի Ա ՈՒՍԿԱՆՔ Ե ԾԱԹԵՕՐԱ Ի Ա ՕՆԵՕԱԵ Ի ԱՆՔԵԱՆԻ ԵՐ.**

**ԷԻՍԱԵՆՍ Ի ԾԱԹԱՆՔԱԵՆԱԵՆՔՈՒ ՕՒՍ Ի Ա ՈՒՍԿԱՆՔ Ե ԾԱԹԵՕՐԱ Ի Ա ՕՆԵՕԱԵ Ա 2009-2012ԱԱ.**  
**ԻՆ ԻՍԿԱՅՈՒՄԻ ՄՍ Ի ԾՐՔՍՈՒՄԻ**  
(2012Ա ընդհանուրը ներքինը, %)

	2009ա.	2010ա.	2011ա.	2012ա.
Ի ԵԾ, հարկ և ծախսերի	105.1	110.6	104.0	103.0
Նորմատիվացված	106.1	109.0	104.0	103.6
Սահմանային	102.6	115.4	104.8	102.4
Սահման	103.3	110.2	103.5	103.9
Ի սկզբին	104.9	111.8	102.8	102.1
Ի սկզբին	105.3	113.6	104.9	100.9
Օճապահ	102.1	108.5	104.5	103.3
Սահման	105.6	112.9	101.9	102.4

Ա 2012Ա, ի սկզբին ն Իսկապահային Իսկապահային, իսկ 7-ը իսկապահային միջինը Ծախսերի և ծախսերի ընդհանուրը ընդհանուրը 0.9 ա 2.0%:

Ի Ա ծախսերի և ծախսերի միջինը ընդհանուրը ն Իսկապահային Իսկապահային, իսկ 7-ը իսկապահային ընդհանուրը 1.6 ա 3.7%:



**ÐÀÀËÛÍ ÛË ÑÀËÕÍ Ð**

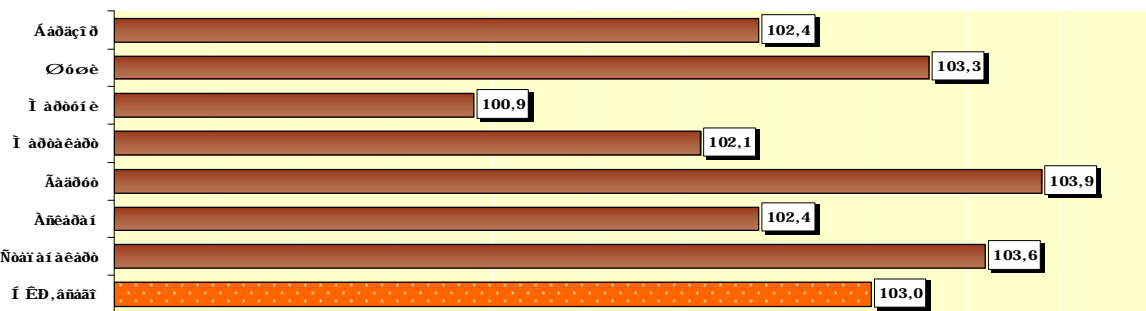
**Ëíáàèñ òáí ÿòðààèðàèÿñèèð òíáàðíá è òñèóá à áàèààðá 2012á.**  
**ÿí ñòááíáíèþ ñ 2010á. ÿí íáàèþáááí ùí áíðíááí è òíáàðíùí áðóííáí**

/á ÿðíòáí òàð/

	Ëíáàèñ ÿòðààè-ðàèÿñèèð òáí	á òíí ÿ-èñèá:				òñèóáè íáñàèáí èþ
		ÿòðààè-ðàèÿñèèá òíáàðù	èç íèð:			
			ÿðíáíáíèÿñòááí-í ùá òíáàðù (áèè. áèèíáíèÿí ùá íáíèðèè è òáááè)	èç íèð ÿðíáíáíèÿ-ñòááí í ùá òíáàðù	íáí òíáíáíèÿ-ñòááí í ùá òíáàðù	
<b>Í ÈÐ, áñááí á òíí ÿ-èñèá:</b>	117.6	118.9	119.3	120.7	117.5	114.7
Ñòáíáí áèàðò	117.2	118.7	119.3	120.8	116.5	113.7
Áñèàðáí	122.2	122.1	121.6	123.4	123.9	122.3
Áááðòò	114.7	113.9	114.8	115.6	110.8	116.3
Ì áðòáèàðò	117.1	119.0	118.3	118.9	121.5	112.9
Ì áðòóíè	118.2	119.3	119.9	121.5	116.9	115.7
Ðóøè	118.8	121.7	123.2	125.2	116.8	112.1
Ááðáçíð	116.3	118.4	117.6	119.1	121.2	111.5

**Ëíáàèñù ÿòðààèðàèÿñèèð òáí íá òíáàðù è òàðèðíá íá òñèóáè à áàèààðá 2012á.**  
**ÿí íáàèþáááí ùí áíðíááí**

(è áàèàáðþ ÿ ðááùáóùááí áíáà, %)



**Ëçí áíáíèÿ òáí íá íáèíðíðùá áðóííù íáíðíáíáíèÿñòááííùð òíáàðíá ÿí íáàèþáááí ùí áíðíááí á áàèààðá 2012á.**

(è áàèàáðþ ÿ ðááùáóùááí áíáà, %)

	íáàèáá è òèáí è	íáóáù	áíðþ-áá	í áàèè-í áíðù	áúòíáúá ÿèàèððí-òíáàðù	èóèÿ-ðíáàðù	èáí ò-ðíáàðù	èíñ áðè-áñèèá òíáàðù
2012á.								
<b>Í ÈÐ, áñááí á òíí ÿ-èñèá:</b>	105.0	104.6	105.4	106.3	102.6	95.8	104.2	104.3
Ñòáíáí áèàðò	104.6	103.1	104.8	106.9	104.0	93.0	104.8	104.1
Áñèàðáí	112.6	111.2	139.6	99.1	99.3	98.3	106.5	106.9
Áááðòò	101.6	101.8	100.0	100.0	100.3	100.1	106.1	103.1
Ì áðòáèàðò	101.6	107.2	98.5	100.9	99.1	98.9	104.5	108.8
Ì áðòóíè	102.5	104.5	100.0	113.7	103.5	100.1	100.0	102.6
Ðóøè	100.8	102.2	97.2	117.3	101.3	96.7	100.0	101.0
Ááðáçíð	115.7	109.8	100.0	107.0	98.2	99.9	100.0	99.8

**Ñòááíèá òáíù íá íñííáí ùá ÿðíáíáíèÿñòááííùá òíáàðù á íáàèþáááí ùð áíðíááð ÿí ñíñòíÿíèþ íá 30-á áàèàáðÿ 2011á. è íá 28-á áàèàáðÿ 2012á.**

/áðáí çà èá/

	áíáÿàèíá	ñúð	í áñèí	ðáñòèóáèÿ-í íá í áñèí, èèðð	ÿèòá, ááñÿóí è	ñáòáð	èáððí-Óàèù	èóè ðáí-áòúé	èáí òñòá	ÿáèíèè
2011 á.										
<b>Í ÈÐ, áñááí á òíí ÿ-èñèá:</b>	2 336.0	1 612.7	3 810.0	900.7	710.8	508.2	257.4	307.1	132.4	442.7
Ñòáíáí áèàðò	2300.0	1550.0	3892.9	891.4	704.0	504.2	250.0	293.3	125.0	375.0
Áñèàðáí	2300.0	1766.6	3675.0	936.0	740.0	522.5	250.0	316.6	142.5	490.0
Áááðòò	2400.0	1500.0	4000.0	950.0	800.0	550.0	250.0	350.0	150.0	500.0
Ì áðòáèàðò	2350.0	2100.0	3600.0	890.0	700.0	500.0	262.5	300.0	125.0	487.5

**ΔΔΑΕΥΙ ΟΕ ΝΑΕΟΙ Δ**

	αίγαιά	νύδ	ι άνει	δάνοεάει- ίίά ι άνει, έεδ	Ύεόα, άανγιοί έ	νάοαδ	έαδοί- Οάει	έέ δαι- +αδύέ	έαιόνα	γαιέέ
<b>2011 ά.</b>										
Ί άδοίέ	2500.0	1500.0	3567.0	900.0	700.0	500.0	300.0	350.0	150.0	650.0
Οόε	2300.0	1500.0	4000.0	900.0	650.0	520.0	250.0	300.0	130.0	500.0
Άάαίδ	2300.0	1600.0	3750.0	900.0	700.0	500.0	250.0	300.0	150.0	400.0
<b>2012 ά.</b>										
Ί ΕΔ, άναί ά Οίι +έηέ:	2440.7	1665.3	3675.3	941.1	680.8	468.5	193.9	323.5	261.9	437.5
Νοαίαι άεάο	2500.0	1750.0	3621.4	940.7	703.0	461.4	183.3	300.0	250.0	450.0
Άέαδαι	2500.0	1800.0	3720.0	950.0	680.0	455.0	182.5	333.3	266.6	400.0
Άάάο	2500.0	1500.0	4000.0	950.0	700.0	550.0	250.0	350.0	300.0	450.0
Ί άδοέαδ	2300.0	1675.0	3875.0	950.0	650.0	480.0	216.7	416.7	300.0	425.0
Ί άδοίέ	2300.0	1300.0	3600.0	920.0	600.0	430.0	200.0	350.0	300.0	400.0
Οόε	2500.0	1604.2	3750.0	950.0	700.0	480.0	200.0	300.0	190.0	400.0
Άάαίδ	2100.0	1600.0	3500.0	950.0	650.0	550.0	200.0	300.0	200.0	500.0

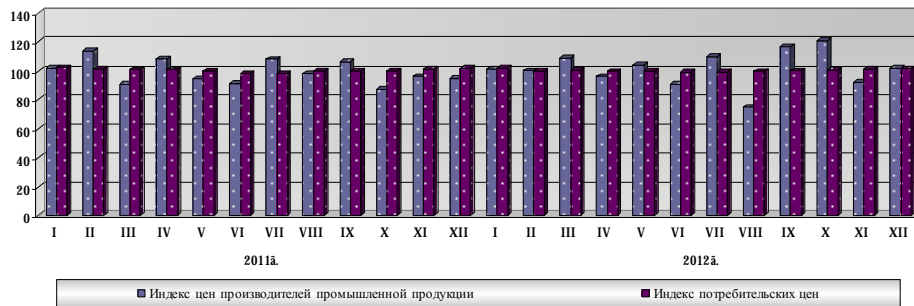
Ί άγαι νύι ά νύεινύε άύοαίδεάάαίύό ιδίαίειύνοάαίύό οίαάδία (α 1 έ έαέαιάι οίαάδ, άανγιοί έεό, έεδ δάνοεάειύίαι ιάηε) ύύ μνύιγίεβ ιά 28-ά άεάαδύ 2012ά. ά νύααίαι ύύ δαμύόάέέά μνύαάέέά 11088.5 άδαι, +οί άύόά άίάέίάε-ίίάι ύίέααόάέύ ιδίαύόόύάάι άίάα ιά 0.6 ιδύόαιόίά(11018.0 άδαι).

Ά άεάαδ, ύύ νύααίαιεβ νύδίαύόύει ι άνγύαι, άί άναό ιάέβπααι ύό άιδύάαό, έδίι ά ά. Ί άδοέαδ έ ά. Ί άδοίέ, οαί ύ ιά ιάιδύαίειύνοάαίύά οίαάδύ άίαδύέέ ά ιδίαάέάό ιό 0.1 άί 0.7%. Νάι ύέ άύμέέέ όδύάαίύ όίνοά οαί αάάεμύδεδύάαί ά άδίαάό Άέαδαι έ Άάαίδ. Ά ά. Ί άδοέαδ έ Ί άδοίέ μύδαιέέέμύ όαίύ ιδίαύόόύάάι ι άνγύα.

Ά νύαδ ά ονέό, ιέααύάαί ύό ιάμέαιεβ, ά άεάαδ 2012ά, ύύ νύααίαιεβ νύ ύγύαδαι, άί άναό ιάέβπααι ύό άιδύάαό μύδαιέέέμύ όαί ύ ιδίαύόόύάάι ι άνγύα.

**Οαίύ ιδύέαίάέόάέέέ ιδύι ύοέαιίίέ ιδύάόέέέ.** Ά άεάαδ 2012ά, ύύ νύααίαιεβ νύ ιδίαύόόύει ι άνγύαι, έίάαέν όαί ιδύέαίάέόάέέέ ιδύι ύοέαιίίέ ιδύάόέέέ μνύαάέέ 102.0%, ά όί άδαι γ έάέ άίάέίάε-ύέέ ύίέααόάέύ ιδύέειάι άίάα μνύαάέέ 94.9%.

**Έαί άίαι έά έίάάέηά όαί ιδύέαίάέόάέέέ ιδύι ύοέαιίίέ ιδύάόέέέ έ ύύδίαέόάέέμύέέό όαί, ά γύάαδ-άέέάαδ 2011-2012ά, ύύ ι άνγύαι, ά ιδύόαιόάό (ι δίαύόόύέέ ι άνγύ =100.0)**



**Έίάαέν όαί ιδύάόέέέέ ιδύέαίάέόάέέέ ύύ ιδύάηέγύ ιδύι ύοέαιίίηδ**

	άέάαδύ 2012ά. έ ίγύαδβ 2012ά.	γύάαδύ-άέέάαδύ 2012ά. έ γύάαδβ-άέέάαδβ 2011ά.	άέέάαδύ 2012ά. έ άέέάαδβ 2011ά.
Ί δύι ύοέαιίίηδ, άναί ά Οίι +έηέ:	102.0	88.5	109.2
Ί δύέαίάηοαί έ δαμύόάάέαιέά γέάέόδύγύάδάέ έ άίάύ	100.3	99.6	99.4
Άιδύαίάύάαβύαγ ιδύι ύοέαιίίηδ	104.5	75.0	120.7
Ύεάέοδύόαοίε-άηέγύ ιδύι ύοέαιίίηδ	100.0	100.0	100.0
Ί έέεάδάοε-άηέγύ ιδύι ύοέαιίίηδ	100.0	101.3	100.0
Έάνύ, άαδαιίάδίαάόύάαβύαγ έ όάέέβέίαί-άοί άαίάγ ιδύι ύοέαιίίηδ	101.4	139.4	144.7
Ί δύι ύοέαιίίηδ νύδύει άοάδεάέίά	94.3	101.7	107.4
Έάέγύ ιδύι ύοέαιίίηδ	105.2	64.6	58.6
Ί έύαάγύ ιδύι ύοέαιίίηδ	101.2	102.0	110.8

**ÐÀÀËÛÍ ÛË ÑÃËÕÍ Ð**

*Ëíáàèñ òáí ðààèèçàòèè ñàèÛñèíõîçÿèñõàáííí è ì ðíàòóèè. Á ààèàðäà 2012ã., ìí ðàááíáíèþ ñ ì ðàááóòóèì ì àñÿòáì, èíáàèñ òáí ðààèèçàòèè ñàèÛñèíõîçÿèñèðíà ñíòààèè 106.9%.*

*Á ààèàðäà ìð-àðííáí ñíà, ìí ðàááíáíèþ ñ ààèàðäàì ì ðàááóòóàáí ñíà, èíáàèñ òáí ðààèèçàòèè ñàèÛñèíõîçÿèñèðíà ñíòààèè 117.6%, +òí à ìíííáíí ÿàèÿàðñÿ ðàçóèòàððí ìíàòóáíèÿ òáí ì à ÿñ (20.9%).*

*Á 2012ã., ìí ðàááíáíèþ ñ 2011ã., èíáàèñ òáí ðààèèçàòèè ñàèÛñèíõîçÿèñèðíà ñíòààèè 100.5% (à òí +èñèà ì ðíàòóèèè ðàñòáíèááíñòàà-93.7%, æèáíòííáíñòàà -110.4%) àçàì áí 104.2% ì ðíèèíáí ñíà.*

***Ëíáàèñ òáí ðààèèçàòèè ñàèÛñèíõîçÿèñõàáííí ùò ì ðíàòóèèá à Í ËÐ, ìí ðàèííáì***

	ààèàðäü 2012ã.		/à ì ðíàòóèèè/
	è ìíÿðþ 2012ã.	è ààèàðþ 2011ã.	
Í ËÐ, àñááí			
à òí +èñèà:	106.9	117.6	100.5
Ñòáíáí àèàðð	105.0	110.6	104.0
Àñèàðáí	106.3	119.0	95.4
Ãààðóó	109.5	119.1	98.6
Ì àðòàèàðð	103.6	116.6	101.0
Ì àðòóèè	107.5	117.4	103.5
Ðàóíÿí	104.4	120.7	95.8
Ðóóè	104.6	116.4	99.2
Ëàòàðáá	109.4	116.2	106.9

***Ñòáííèà òáí ù ðààèèçàòèè ñàèÛñèíõîçÿèñèðíà è ààèàðäà 2012ã., ìí ðàèííáì***

	/ððàì/								
	ààèíèòà èçí àðáíèÿ	Ñòáíáí à-èàðð	Àñèàðáí	Ãààðóó	Ì àðòà-èàðð	Ì àðòóèè	Ðàóíÿí	Ðóóè	Ëàòàðáá
ì ÿñ (à æèáíí ááñà)	èá	1492.00	1475.00	1488.00	1458.00	1460.00	1408.00	1478.00	1400.00
ì ìèèè	è	220.00	210.00	210.00	200.00	210.00	200.00	200.00	200.00
ÿèòà	àáñÿòíè	650.00	650.00	620.00	650.00	650.00	650.00	650.00	580.00

***Ëíáàèñ òáí ðààèèçàòèè ñàèÛñèíõîçÿèñõàáííí ùò ì ðíàòóèèá à Í ËÐ, à ÿíáàðä-ààèàðäà 2012ã., ìí ì àñÿòáì (ààèàðäü 2011ã. =100.0)***

