

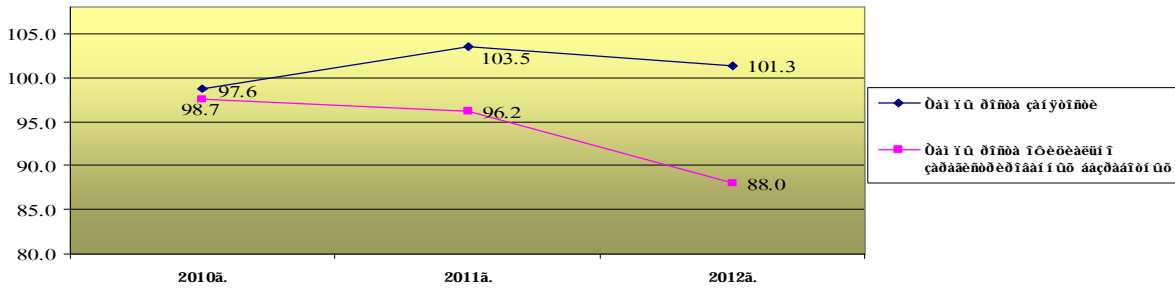
1.4. Ί ίεαααααα ααί αα αααα

1.4.1. Занятость

αααααααα αααα αααα αααααααα αααααααα

Ί ααί αα	Ύ αααα αααααα αααααααα, αααααα	α ααα αααα:		Οααααα αααααααααα, %
		αααααα αααααα, αααααα	αααααα αααααα αααααααα αααααααααα αααααααααα, αααααα	
2008α.	61967	58503	3464	5.6
2009α.	62323	58792	3531	5.7
2010α.	61473	58028	3445	5.6
2011α.	63377	60064	3313	5.2
2012α.	63780	60865	2915	4.6

Изменение темпов занятости и безработицы, %



Ί αααααααα αααααα αααα αα αααααα αα αααααα, 2012α.

	Εααααα αααααα		αα ααα αααααααα		α ααα αααααα αααααααααα	
	Ααααα, αααααα	α αααααααααα αααααα αααααααα, %	Ααααα, αααααα	α αααααααααα αααααα αααααααα, %	Ααααα, αααααα	α αααααααααα αααααα αααααααα, %
Ύ ααααα	3463	95.7	3454	95.7	3279	95.6
Οααααααα	3442	94.7	3433	94.8	3257	94.6
ι ααα	3436	94.6	3432	94.7	3252	94.3
αα ααααα	3388	93.7	3384	93.8	3191	93.0
ι αα	3315	92.0	3311	92.1	3114	91.5
ααααα	3300	91.8	3296	91.9	3083	90.9
ααααα	3300	92.3	3296	92.4	3046	89.9
αααααα	3257	91.3	3253	91.4	3014	89.5
ααα αααααα	3212	90.7	3208	90.9	2971	89.0
ι ααααααα	3180	90.1	3176	90.3	2942	88.4
ι αααααα	3184	90.1	3180	90.2	2942	88.0
ααααααα	3152	90.0	3148	90.1	2915	88.0

Ί αααααααα αααααα αααα αααααα αααααα αα αααααα αα αααααα, 2012α.

	Εααααα αααααα		αα ααα αααααααα		α ααα αααααα αααααααααα	
	Ααααα, αααααα	α αααααααααα αααααα αααααααα, %	Ααααα, αααααα	α αααααααααα αααααα αααααααα, %	Ααααα, αααααα	α αααααααααα αααααα αααααααα, %
Ύ ααααα	3279	96.2	3273	96.2	3125	96.4
Οααααααα	3267	95.6	3261	95.6	3113	95.6
ι ααα	3262	95.2	3259	95.3	3108	95.2
αα ααααα	3221	94.7	3218	94.8	3057	94.3
ι αα	3153	93.0	3150	93.0	2987	92.8
ααααα	3131	92.6	3128	92.7	2960	92.2
ααααα	3127	92.7	3124	92.8	2931	91.2
αααααα	3091	91.9	3088	91.9	2904	90.8
ααα αααααα	3052	91.3	3049	91.4	2867	90.3
ι ααααααα	3024	90.6	3021	90.7	2845	89.9
ι αααααα	3027	90.8	3024	90.8	2846	89.6

ḐĀĀĒŪĪ ŪĒ ŊĀĒŌĪ Ḑ

	ĒŭŭŭĒĀ ḐĀĀĪŌŌ		ĒĒ ĪĒŌ ĪĀĀĪŶŌŪĀ		Ā ŌĪĪ ÷ĒĒĀ ĀĀĀĀĀĪŌĪ ŪĀ	
	ĀŊĀĀĪ, ÷ĀĒĪĀĀĒ	Ē ḡĪŌĀĀŌŊŌ- ĀŌḐŪĀĪ Ō Ī ĀŊŶŌŌ 2011Ā, %	ĀŊĀĀĪ, ÷ĀĒĪĀĀĒ	Ē ḡĪŌĀĀŌŊŌ- ĀŌḐŪĀĪ Ō Ī ĀŊŶŌŌ 2011Ā, %	ĀŊĀĀĪ, ÷ĀĒĪĀĀĒ	Ē ḡĪŌĀĀŌŊŌ- ĀŌḐŪĀĪ Ō Ī ĀŊŶŌŌ 2011Ā, %
ĀĀĒĀĀḐŪ	3005	90.9	3002	90.9	2823	89.7

Ā ŶĪĀĀḐĀ-ĀĀĒĀĀḐĀ 2012Ā. ḐĪĪĀĪŪ ĀĀĀĀĀĪŌĒŌŪ Ā ĪĒḐ ḡŊŌĀĀĒĒ 4.6 ĪḐĪŌĀĪŌĪĀ (ĒŊ-ĒŊĒĀĪ ĒĀĒ ĪŌĪĪŌĀĪĒĀ ÷ĒĒĀĪĪŊŊĒ ĪŌĒŌĒĀĒŪĪ ĀḐĀĀĒŊŊḐḐĒḐĪĀĪĪŪŌ ĀĀĀĀĀĪŌĪŪŌ Ē ÷ĒĒĀĪĪŊŊĒ ŶĒĪĪĪĪ Ē-ĀŊĒĒ ĀĒĒĒĀĪĪĀĪ ĪĀŊĒĀĪĒŶ (ĀĪŶŌŪĀ Ē ĀĀĀĀĀĪŌĪŪĀ)).

Ā ŶĪĀĀḐĀ-ĀĀĒĀĀḐĀ 2012Ā. ŶĒĪĪĪĪĪ Ē-ĀŊĒĒ ĀĒĒĒĀĪĪĀ ĪĀŊĒĀĪĒĀ Ā ḐĀŊĪŌĀĒĒĒ ḡŊŌĀĀĒĒĪ 63780 ÷ĀĒĪĀĀĒ, Ā ÷ĒĒĀĪĪŊŊŪ ĀĪŶŌŪŌ - 60865 ÷ĀĒĪĀĀĒ, ĒĒ ĪĒḐ 80.5 ĪḐĪŌĀĪŌĪĀ ĒĒĒ 48980 ÷ĀĒĪĀĀĒ ĪĀĀĪŪĀ ḐĀĀĪŌĪĒĒĒ (ĀĒĒḐ-ĀŶ ÷ĀŊĪŪŌ ĪḐĀĀĪḐĒĪĒĪ ḐĀĀĒĒĒ), Ā 19.5 ĪḐĪŌĀĪŌĪĀ ĒĒĒ 11885 ÷ĀĒĪĀĀĒ ŶĀĒŶḐŌŊŶ ḡĀĪ ĪĀĪŶŌŪĪĒ Ē, Ā ÷ĀŊĪŊŊĒ, Ā ḡĀĒŪŊĪĪ ḐĪĀŶŊŌĀĀ.

ŊḐĀĀĪĀŊĪĪ ĒŊĪ-ĪĀŶ ÷ĒĒĀĪĪŊŊŪĪ ĀĪŶŌŪŌ (ĪĀĀĪ ĪŪŌ ḐĀĀĪŌĪĒĒĒĀ) ĪĪ ĪḐḐĀŊŶĪ ŶĒĪĪĪĪ ĒĒĒ

	2011Ā.	2012Ā.	ĀĀŊĒḐŌĪŪĒĒ ĪḐĒḐĪŊŊ	ŌĀĪ Ī ḐĪŊŌĀ, Ā ĪḐĪŌĀĪḐĀŌ
<i>ĀŊĀĀĪ</i>	<i>47949</i>	<i>48980</i>	<i>1031</i>	<i>102.2</i>
Ī ḐĪĪŪŌĒĀĪĪŊŊŪ	5459	5795	336	106.2
ŊĀĒŪŊĒĪĀ ḐĪĀŶŊŊĀĪ	4018	4037	19	100.5
ĒĀŊĪĪĀ ḐĪĀŶŊŊĀĪ	200	200	0	100.0
ŊḐĪĒŌĀĒŪŊĀĪ	4212	4176	-36	99.1
ŌḐĀĪŊĪḐŌ	789	827	38	104.8
ŊĀŶĀŪ	1235	1227	-8	99.4
ŌĪḐĀĪĀĒŶ	4814	4925	111	102.3
ĀĒĒĒŪĪĪ-ĒĪĪ ĪŌĪĀĒŪĪĪĀ ḐĪĀŶŊŊĀĪ	2342	2450	108	104.6
ĀḐĀĀĪĪḐḐĀĪĪĒĀ	2520	2515	-5	99.8
ŊĪŌĒĀĒŪĪĪ ĪĀĀŊĪĀ-ĪĪĒĒ Ē ḡḐḐĀŌĪĀĪĒĀ	111	113	2	101.8
ŌĒĒĒŪŊŊḐḐĀ Ē ḡĪḐŌ	210	214	4	101.9
Ī ḐḐĀĀĪĀĪĒĀ	9235	9456	221	102.4
ĒŌĒŪŊŊḐḐĀ Ē ĒŊĒŌŊŊĀĪ	1494	1506	12	100.8
Ī ḐŌĒĒ Ē ĪĀŌ-ĪĪĀ ĪĀŊĒŌĀĒĀĪĒĀ	173	164	-9	94.8
ŌĒĪĪĪŊŪ Ē ĒḐĀĒĒḐ	572	676	104	118.2
ŌĪḐĀĀĒĪĒĀ Ē ĪĀḐĪĪĀ	9532	9674	142	101.5
Ī ḐŪĀŊŊĀĪĪŪĀ ĪĀŪĀĒĒĪĪĒŶŶ	614	587	-27	95.6
Ī ḐĪ-ĒĀ ĪḐḐĀŊĒĒ	419	438	19	104.5

Ī Ā 1 ŶĪĀĀḐŶ 2013Ā. Ā ĪŌĀĒĀ ḐḐŌĀĀ Ē ĀĪŶŌĪŊŊĒ ĪĒĒŊĀḐŊŊĀ ḡŊŌĒĀĒŪĪĪĪ ĪĀĀŊĪ-ĀĪĒŶ ĪĒḐ ĪĀ Ḑ-ḐḐĀ ḡŊŊŪŶĒĪ 3148 ĪĀĀĪŶŌŪŌ ḐḐĀĒĀĪĪ, ĒĒ ĪĒḐ 92.6 ĪḐĪŌĀĪŌĪĀ ĪĒĒŌ-ĒĒĒ ḡŊḐŌŊŊ ĀĀĀĀĀĪŌĪĪĪĪ. ×ĒĒĀĪĪŊŊŪ ĪĀĀĪŶŌŪŌ ḐḐĀĒĀĪĪ, ĪĪ ḡŊĀĪĪĀĪḐ ḡ ĪḐĪŌĒŪĪ ḐĪĪĪĪ, ḐĪ ĀĪŪŌĒĒĀŊŪ ĪĀ 9.9 ĪḐĪŌĀĪŌĪĀ.

ĀĒĪĀĪĒĒĀ ĪḐĀĀĒĪĒĀĪĒĒ ḐĀĀĪ-ĀĒ ḡĒĒŪ ĪĪ ḐĀĒĪĪĀĪ ḐĀŊĪŌĀĒĒĒĒ

	Ī Ī ḡŊŊŪŶĪḐḐ ĪĀ 1 ŶĪĀĀḐŶ 2012 Ā.		Ī Ī ḡŊŊŪŶĪḐḐ ĪĀ 1 ŶĪĀĀḐŶ 2013 Ā.		ĀĀĪĪŪĀ ĪĀ 01.01.2013Ā. ĪŌĪĪŊĒŌĀĒŪĪĪ ĀĀĪĪŪŌ ĪĀ 01.01.2012Ā, %	
	×ĒĒĀĪĪŊŊŪ ḐḐĀĒĀĪĪ, ĒŪŌŪŪĒŌ ḐĀĀĪŌŌ, ÷ĀĒĪĀĀĒ	ĒĒ ĪĒḐ ĀĀĀĀĀĪŌĪŪĀ	×ĒĒĀĪĪŊŊŪ ḐḐĀĒĀĪĪ, ĒŪŌŪŪĒŌ ḐĀĀĪŌŌ, ÷ĀĒĪĀĀĒ	ĒĒ ĪĒḐ ĀĀĀĀĀĪŌĪŪĀ	×ĒĒĀĪĪŊŊŪ ḐḐĀĒĀĪĪ, ĒŪŌŪŪĒŌ ḐĀĀĪŌŌ, ÷ĀĒĪĀĀĒ	ĒĒ ĪĒḐ ĀĀĀĀĀĪŌĪŪĀ
ĀŊĀĀĪ	3503	3313	3152	2915	90.0	88.0
Ā.ŊŌĪĪĪĀĒĒḐḐ	2864	2861	2633	2586	91.9	90.4
ĀŊĒĀḐĀĪ	39	39	40	40	102.6	102.6
ĀĀĀḐŌŌ	82	82	80	79	97.6	96.3
Ī ḐḐĀĒĒḐḐ	186	110	121	45	65.1	40.9
Ī ḐḐŌŌĪĒ	111	67	128	63	115.3	94.0
ŌŌŌĒ	94	81	79	65	84.0	80.2
ĒĀŌḐḐĀĀ	127	73	71	37	55.9	50.7

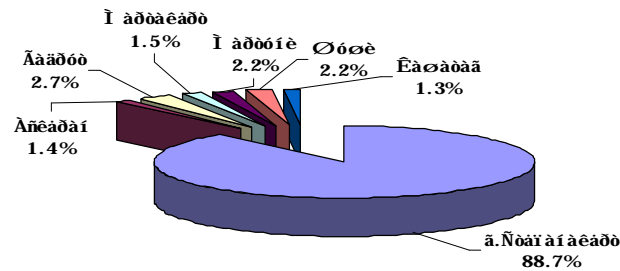
ŌḐŌĀĪŌŊŊḐḐĪĒŊŊĀĪ ḐḐĀĒĀĪĪ ĒŪŌŪŪĒŌ ḐĀĀĪŌŌ, 2012Ā.

	ĀŊĀĀĪ, ÷ĀĒĪĀĀĒ	ĒĒ ĪĒḐ: ĀĀĪŪĒĪ	Трудоустроились	
			ĀŊĀĀĪ, ÷ĀĒĪĀĀĒ	ĒĒ ĪĒḐ: ĀĀĪŪĒĪ

ՃԱԱԷՄԻ ՄԵ ՆԱԷՈՒ Ծ

Եւոյւեա ծաւոօ, անաւ	3152	3005	201	166
<i>ա ՕՐԻ -եղեա:</i>				
չաւյոյա, եչ իեօ:	3	2	-	-
Ի անեւիածո (страховые, возрастные и социальной старости)	1	1	-	-
իա չաւյոյա, ա ՕՐԻ -եղեա:	3148	3002	201	166
իւի նեւիածո (на льготных условиях, за выслугу летчастичной, инвалидности), եչ իեօ:	-	-	-	-
եւի անեւիածո	-	-	-	-
<i>из числа незанятых - безработные, եչ իեօ:</i>	2915	2823	167	142
եւի արւեա օծօւիտե նաա աւ 1 անա	17	11	17	10
ծաւի-եա	1027	899	15	11
անաւիա շաւոյա ծաւոօ, եչ իեօ:	216	168	17	14
<i>աւի օնեւեե, ա ՕՐԻ -եղեա:</i>	143	123	3	2
իւաւիա ծաւոօ շաւոյա ծաւոօ	81	75	1	1
նաւի ա-նի աօեաւի ծաւոօ և անիւթօ օ-աւի ծաւոօ	53	41	1	1
ի ՕՐԻ անեւիա շաւոյա ծաւոօ և-անեւթօ շաւոյա ծաւոօ	9	7	1	-

Նօծեօծօ շաւոյա ծաւոօ իւ ծաւոօ իա 1 յիւսոյ 2013ա.

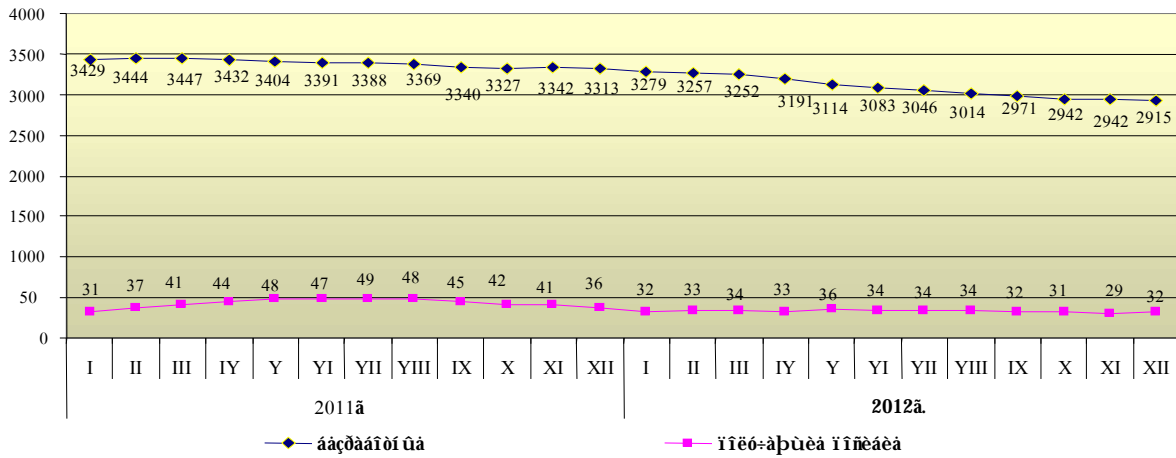


Աւիա շաւոյա ծաւոօ -եղեւիա ծաւոօ, իւթօ-արւեօ իւսոյ

	<i>×եղեւիա ծաւոօ</i>		<i>եչ իեօ, իւթօ-արւեօ իւսոյ</i>	
	<i>իւ յիւսոյ 2012 ա.</i>	<i>իւ յիւսոյ 2013 ա.</i>	<i>իւ յիւսոյ 2012 ա.</i>	<i>իւ յիւսոյ 2013 ա.</i>
Անաւ	3313	2915	369	320
ա. Նօւիա շաւոյա ծաւոօ	2861	2586	264	215
Անեւիա շաւոյա ծաւոօ	39	40	13	13
Նաւիա շաւոյա ծաւոօ	82	79	16	15
Ի անեւիա շաւոյա ծաւոօ	110	45	12	20
Ի անեւիա շաւոյա ծաւոօ	67	63	16	9
Օծօւիտե	81	65	22	16
Եւոյւեա	73	37	26	32

Աւիա շաւոյա ծաւոօ և շաւոյա ծաւոօ, իւթօ-արւեօ իւսոյ իւ շաւոյա ծաւոօ, 2011-2012ա. իւ ի անաւ

ΔΑΔΕΥΙ ΟΕ ΝΑΕΟΙ Δ



Í ðεέεαέυί ί çαδαέñððεðίááί ύá áααααί ðί ύá ίί ίί έέ, áίαααñðίί ð ññðááð, ίáðααίááί έβ

	Í ί ññðίύέβ íá 1 ύίáðý 2012 á.			Í ί ññðίύέβ íá 1 ύίáðý 2013 á.		
	Áñáñ	ααί ύέί ύ	ί óα:έί ύ	Áñáñ	ααί ύέί ύ	ί óα:έί ύ
× έέέάί ί ίñú áααααί ðί ύð-áñáñ	3313	3148	165	2915	2823	92
ίί áίααñ ðó:						
áí 18 έáð	8	7	1	-	-	-
18-22	83	77	6	38	31	7
22-30	996	936	60	992	958	34
30-50	1663	1628	35	1469	1457	12
50 έ ñáððá	563	500	63	416	377	39
ñ ίáðααίááί έáí :						
áúñøέί	552	503	49	397	369	28
ñðááί á-ññ áðεάέυί ύί	1003	964	39	1080	1041	39
íñí ίáί ύί ίáúέί	1701	1629	72	1379	1364	15
ίáúέί ñðááί έί	57	52	5	59	49	10

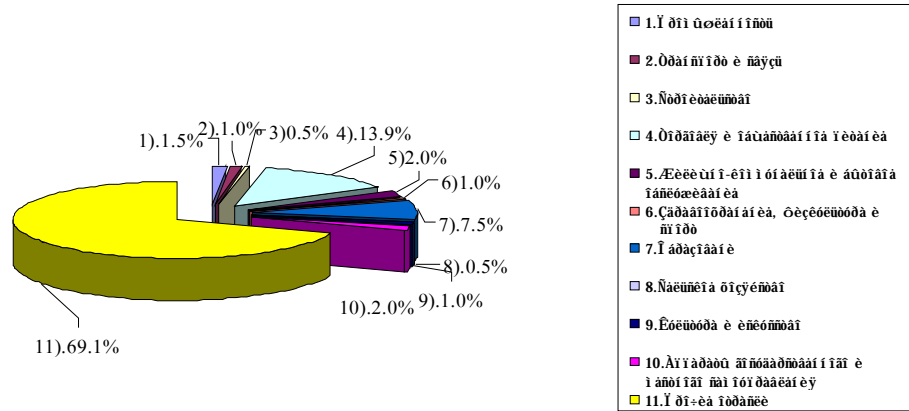
Áααααί ðί ύá ίί ññ áðεάέυί ίñðýí

ί áααί έá ññ áðεάέυί ίñáέ	Áñáñ	Á ðί ί +έέέ:		
		áúñøέί	ñðááί á-ññ áðεάέυί ύί	íñí ίáί ύί ίáúέί
× έέέάί ί ίñú áααααί ðί ύð-áñáñ	2915	397	1080	1438
á ðί ί +έέέ:				
1. Í ááááí á	98	57	41	-
2. Áðá+	10	10	-	-
3. Í ááñáñðá	126	-	125	1
4. Ýέί ί ί έñð	63	21	42	-
5. Áóðááέðáð	188	140	43	5
6. Έίáέί áð-ί áðáί έέ	13	8	5	-
7. Í áøέί έñðéá	13	-	10	3
8. Έί ί ύβρáðί ύέ ίíáðáðíð	62	-	30	32
9. Øááý, ðéá+	77	-	3	74
10. Áίáέóáέú	13	-	3	10
11. Í ðíááááð	349	30	34	285
12. Áðóáέá ññ áðεάέυί ίñðé	1779	131	742	906
13. Í á έί áβð ññ áðεάέυί ίñú	124	-	2	122

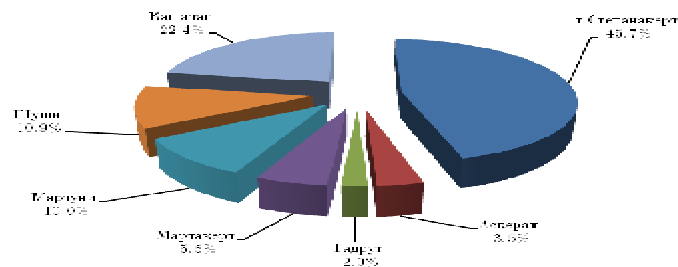
Έα áðáεάáί, ίáðáðεάέðéñý á ίðááé ððáá έ çáí ýðíñðé Í έί έñáðñðáá ññ áðεάέυί ίáí ίááñíá-áί έý Í ΈΔ á ίί έέέáð ðááί ðú, á 2012á. áúέέ ððóáί ðñðíáí ύ 201 +áέί ááé (έç ίέé ίðééáέúί áααααί ðί ύί έ ñ-éðáβñý 167 +áέί ááé), á á 2011á. - 137 +áέί ááé.

ððóáί ðñðéñðáí áðáεάáί έúóúέéð ðááί ðó ίί ίððáñέýí ýέί ίί έέé, á 2012á.

ΔΑΔΕΥΪ ΟΕ ΝΑΕΟΪ Δ



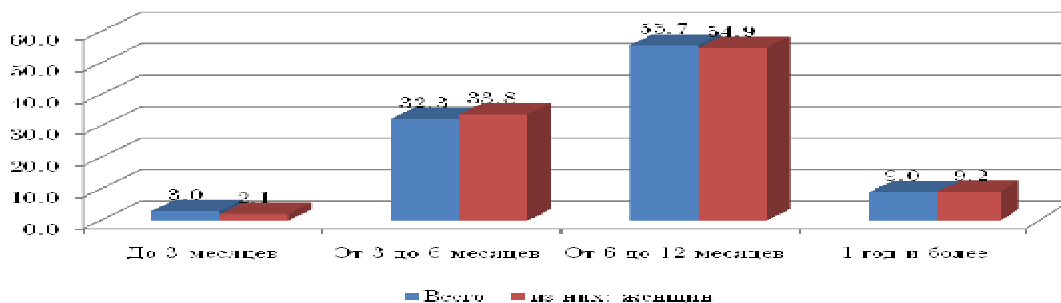
ΟδΪ αΪ τΪ οδΪ εΪ νδΪ αΪ δΪ αεάΪ, εϋ οϋ εδ δΪ αΪ τΪ ο ϋΪ δΪ εΪ ί τΪ, α 2012Ϊ. (%)



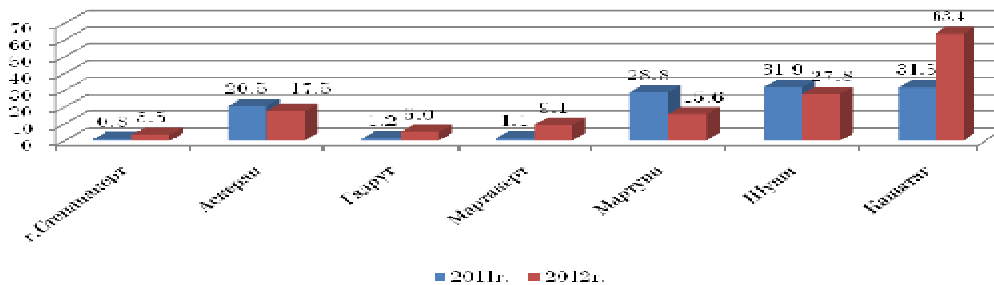
ΔΪ νΪ δΪ αΪ εΪ εα +εΪ νΪ εΪ ί τΪ νδΪ οδΪ αΪ τΪ οδΪ αΪ τΪ ο ϋΪ δΪ εΪ ί τΪ αϐδΪ αΪ τΪ οΪ οϋ ϋΪ Ϊ δΪ αΪ εΪ εεδΪ αεΪ Ϊ τΪ νδΪ ε Ϊ Ϊ εΪ νΪ εΪ δΪ αΪ τΪ οϋ

	ΆΪ νΪ αΪ τΪ, +αεΪ τΪ αε	εϐ Ϊ εδ: αεΪ τΪ εΪ
ΆΪ 3 Ϊ αΪ νΪ οΪ α	5	3
Ϊ δΪ 3 αΪ 6 Ϊ αΪ νΪ οΪ α	54	48
Ϊ δΪ 6 αΪ 12 Ϊ αΪ νΪ οΪ α	93	78
1 αΪ τΪ ε αΪ εα	15	13

ΔΪ νΪ δΪ αΪ εΪ εα +εΪ νΪ εΪ ί τΪ νδΪ οδΪ αΪ τΪ οδΪ αΪ τΪ ο ϋΪ δΪ εΪ ί τΪ αϐδΪ αΪ τΪ οΪ οϋ ϋΪ Ϊ δΪ αΪ εΪ εεδΪ αεΪ Ϊ τΪ νδΪ ε Ϊ Ϊ εΪ νΪ εΪ δΪ αΪ τΪ οϋ (%)



Ϊ δΪ οΪ οΪ αΪ εα +εΪ νΪ εΪ ί τΪ νδΪ οδΪ αΪ τΪ οδΪ αΪ τΪ ο ϋΪ δΪ εΪ ί τΪ αϐδΪ αΪ τΪ οΪ οϋ δΪ αεάΪ ε Ϊ τΪ οαε +εΪ νΪ εΪ ί τΪ νδΪ ε δΪ αεάΪ, εϋ οϋ εδ δΪ αΪ τΪ οϋ (%)



Ϊ δΪ οΪ οΪ αΪ εα +εΪ νΪ εΪ ί τΪ νδΪ ε δΪ αεάΪ, εϋ οϋ εδ δΪ αΪ τΪ οϋ, ε οδΪ αΪ τΪ οδΪ αΪ τΪ ο ϋΪ δΪ εΪ ί τΪ, Ϊ δΪ εΪ νΪ εΪ εΪ εαεαεοϋ α Ϊ δΪ αΪ εαεο ϋδ 3.5 (τ. Στεφανανερτ) αΪ 63.4 Ϊ δΪ οΪ οΪ αΪ οΪ α (ΕαεαδΪ αεΪ κΪ οδΪ εΪ Ϊ).

ÐÀÀËÛÍ ÛË ÑÀËÕÌ Ð

Çaðàáííðíáÿ ÌËàðà	53.9	52.0
ÑìòËàËÛÍ Ûà Ë äððàËà ððàííðàððù	20.6	20.1
Àííðíáÿ Ìð ðààËËçàðËË ñàËÛíç. ÌðíàðËËíà	11.9	14.0
Àííðíáÿ Ìð ÌðàáíðËíË ìààËÛíËË äàÿðàËÛÍ ÌíðË	6.8	7.7
ÀððàËà àííðíáÿ	6.8	6.2

Í àËáíËÛËË ðààËÛÍ ÛË ààí à ñððËËððà àáíàËÛÍ Ò ãíðíáíà ÌàíàËáíËÿ Ëì ààð çàðàáííðíáÿ ÌËàðà - 52.0 % à 2012à. Ë 53.9 % à 2011à.

Í à ÌðËíàððàáíËà ðíààðíà Ë Ìà ÌËËàð ðíËðà ÌàíàËáíËà Ëçðàíðíáíàáíí 116997.4 Ì Ëí. àðàí Ìà (+òí ñíðààËËÿàð 93.5% Ìð àíàáí àáíàËÛÍ Ò ãíðíáíà ÌàíàËáíËÿ), Ìà ÌàÿçàðàËÛÍ Ûà ÌËàðàËË Ë àíàðíáíËÛÍ Ûà àçíííð-6437.1 Ì Ëí. àðàí Ìà (5.1%).

ÑððËËððà Ëíí ÌËÛçíááíËÿ àáíàËÛÍ Ò ãíðíáíà ÌàíàËáíËÿ (%)

	2011à.	2012à.
Àííðíáÿ, àíàáí	100.0	100.0
<i>Ëç ÌËð Ëçðàíðíáíàáíí:</i>		
Í à ÌËËËíËð ðíààðíà	80.3	79.7
Í à ÌËËàð ðíËðà	16.8	13.8
Í à ÌàÿçàðàËÛÍ Ûà ÌËàðàËË Ë àíàðíáíËÛÍ Ûà àçíííð	4.8	5.1
Ì ðËðííð (ðí àí ÌÛáíËà) ñààðàËáíËË àí àËËààð Ë ðáíí Ûð ðáíí àààð	2.7	4.7
Ëç ÌàíáíËà çàííËàáíííðË ÌË ËðààËðàí	-7.8	-5.9
ÀððàËà ðàíðíáÿ	2.0	2.1
Ì ðËðííð (+), ðí àí ÌÛáíËà (-) наличных àáíàà ñàËËÛíà	1.2	0.5

ÐààËÛÍ Ì ðàííËËààáí Ûà àáíàËÛÍ Ò ãíðíáíà ÌàíàËáíËÿ. ÐààËÛÍ Ì ðàííËËààáí Ûà àáíàËÛÍ Ò ãíðíáíà ÌàíàËáíËÿ (àííðíáÿ çà àÛ+àðíí ÌàÿçàðàËÛÍ Ò ÌËàðàËË, ñËíððàËËððíàáíí Ûà Ìà Ëí ààËí ÌððààËËðàËÛíËË ðáí) à 2012à. ñíðààËËË 116409.5 Ì Ëí. àðàí Ìà, +òí ÌË ñðàáíáíËË ñ ÌðíËËÛì àíáí ðààËË-ËËííí Ìà 8.3 %.

ÌËËàðà ðððàà

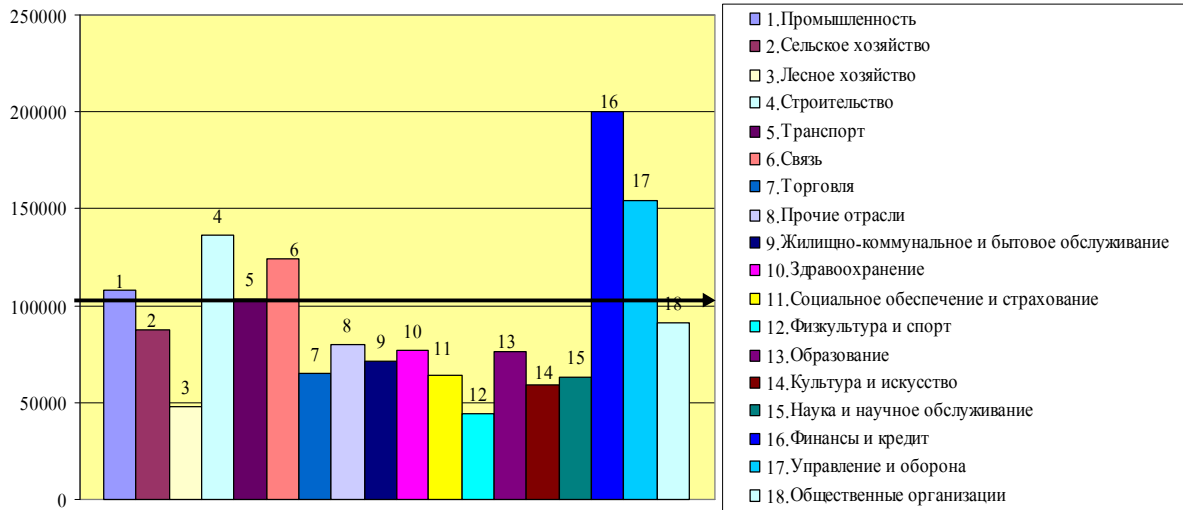
Ñðàáí àí àíÿ-Ìàÿ Ìí ËíàËÛÍ Ìÿ çàðàáííðíáÿ ÌËàðà Ìí ÌððàíËÿ ÌËííí ËËË, 2012à.

(òðàì)

	2011à.	2012à.	À ðíí +ËíËà:			2012à. à % Ë Ìðàáííàòáí ò àíàð	Çðàáí àí àíÿ-Ìàÿ Ìí ËíàËÛÍ Ìÿ çàðàáííðíáÿ ÌËàðà ÌððàËËË Ìí Ìòí ÌòáíËË Ë ñðàáí à-ðàíí ðàËËËáí ñËíË Ë 2012à.
			À ÌðàáíËçàðËÿ, Ëì àðÛËð ðàðàáðí Ìà ÒËí àí ñËðíàáí-ËËà	À Ëíí Ìàð-àíËËò Ë ÌàËíí Ìàð-àíËËò ÌðàáíËçàðËÿ			
				àííààðíðàáíí ÛË ñàËËíð	+àíðí ÛË ñàËËíð		
Àíàáí	98453	102777	110273	85821	101698	104.4	100.0
Ì ðíí ÛËËáíííðù	105019	108030	-	95182	114460	102.9	105.1
ÑàËÛíËà ðíçÿËòáí	72832	87816	81455	106376	86256	120.6	85.4
Ëàíí Ìà ðíçÿËòáí	47522	47753	47753	-	-	100.5	46.5
ÑððíËàËÛíðáí	131898	136717	-	129151	137215	103.7	133.0
Òðàííí Ìðð	100594	103433	114122	90012	104574	102.8	100.6
ÑàÿçÛ	132002	123938	-	63336	151544	93.9	120.6
ÒíðàíàËÿ	62732	64590	-	68778	64579	103.0	62.8
ÆËËËÛíí-Ëíí Ì ðíàËÛÍ Ìà Ë àÛòíáíà ÌàíËËàËáíËà	60552	71690	65272	66139	77642	118.4	69.8
ÇàðàáííððàíáíËà	69546	76673	64426	83724	49897	110.2	74.6
ÑìòËàËÛÍ Ìà Ìàáíí à-áíËà Ë ñðàðíááíËà	63710	64246	63664	-	68363	100.8	62.5
ÒËçËËÛððà Ë ñííðð	42641	44503	44763	-	26250	104.4	43.3
Ì àðàçíááíËà	71972	76163	75520	81079	71428	105.8	74.1
ËËËËððà Ë ËíËËòíðáí	54789	59182	50334	73407	41583	108.0	57.6
Ì àðËà Ë Ìàð-Ìíà ÌàíËËàËáíËà	61825	67520	57661	68610	231958	109.2	65.7
ÒËíáíí Ë ËðààËð	227530	200356	-	-	200356	88.1	194.9

ÐĀĀĒŪĪ ŪĒ ÑĀĒŌĪ Ð

	2011ā.	2012ā.	Ā ŌĪĪ +ēĒā:			2012ā. ā % ē ĪĀĀŪĀŪĀĪ Ō āĪāŌ	ĀĀĀĪ ĀĪ āŅŷ-Ī āŷ ĪĪ ēĪ āēŪĪ āŷ ĀĀĀĪŌĪ āŷ Ī ēāŌ ĪĀĀĒĀĒ ē ĪĪ ĪŌĪŌĪ ēĪ ē ĪĀĀĪ ā-ĀĀĪ ŌāĒēēĀĪ ĪĒĪ ē 2012ā.
			Ā ĪĀĀĪ ēĀŌēŷŌ, ēĪ āĪŪēŌ āĪāēĀĪ Īā ŌēĪ āĪ ĪēŌĪāā-Ī ēā	Ā ēĪĪ Ī āĀ-āĒēēŌ ē Ī āēĪĪ Ī āĀ-āĒēēŌ ĪĀĀĪ ēĀŌēŷŌ	āĪŅāāĀĀĀĀĪ Ī Ūē ĪāēŌĪÐ		
ŌĪĀĀēĀĪ ēā ē ĪāĪĪĪā	150887	153742	154185	73311	-	101.9	149.6
Ī āŪāĀĀĀĪ Ī Ūā ĪĀĀĪ ēĀŌēē	85699	91549	-	-	91549	106.8	89.1
ĀĀŌēā ĪĀĀĀēē	81123	80213	61521	90363	58253	98.9	78.0



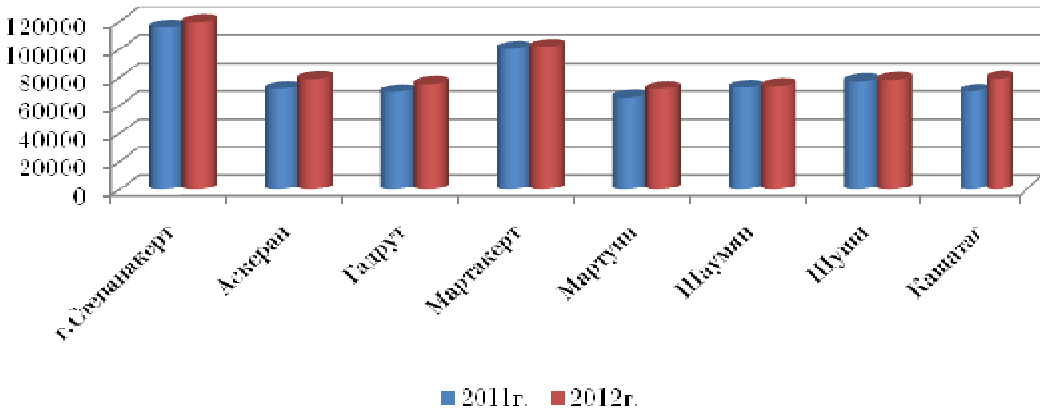
ÑĀĀĪ ĀĪ āŅŷ-Ī āŷ ĪĪ ēĪ āēŪĪ āŷ ĀĀĀĪŌĪ āŷ Ī ēāŌ ĪĪ ĪŌĪŌĪ ēĪ ē ĪĀĀĪ ā-ĀĀĪ ŌāĒēēĀĪ ĪĒĪ ē, 2012ā.

(āĀĪ)

	ÑĀĀĪ ĀĪ āŅŷ-Ī āŷ ĪĪ ēĪ āēŪĪ āŷ ĀĀĀĪŌĪ āŷ Ī ēāŌ, āĀĪ						
	ĀĀĀĪ	ÑāēŪĒēĪ ē ēāĪ Īā ŌĪĀŷēĪāĪ	Ī ŌĪĪ Ūē-ēāĪ ĪĪŅŪ	ÑŌĪĒŌāēŪ-ŅŌĀĪ	ŌĀĪ ĪĪ ĪĀŌ ē ĪāŷĀŪ	ĀĪŅŌāāĀ-ŅŌāĪ ĪĪā ŌĪĀĀēĀĪ ēā	Ī ŌĪ-ēā
Ī ĒÐ-āĪāĪ	102777	85925	108030	136717	115682	153742	75888
ā.ÑŌĪ ĀĪ āēāĀŌ	119362	76286	88426	148435	134975	172937	84840
ĀĪēāĀĪ	78732	83410	78656	109985	71340	84262	69678
ĀāāĀŌŌ	75360	83937	79768	107423	87326	75737	66781
Ī āĀŌāēāĀŌ	101668	89995	186546	98160	78228	71044	65624
Ī āĀŌŌĪ ē	71651	90253	73347	106130	82840	78926	62859
ŌāŌĪ ŷĪ	73803	77964	93429	97678	-	68551	72849
ŌŌŌē	78145	76247	75616	99488	89565	116351	63735
ĒāŌāŌāā	78977	92200	89662	96228	89223	73415	73144
Ē ēŌĪāŌ, ā %							
Ī ĒÐ-āĪāĪ	100.0	83.6	105.1	133.0	112.6	149.6	73.8
ā.ÑŌĪ ĀĪ āēāĀŌ	100.0	63.9	74.1	124.4	113.1	144.9	71.1
ĀĪēāĀĪ	100.0	105.9	99.9	139.7	90.6	107.0	88.5
ĀāāĀŌŌ	100.0	111.4	105.8	142.5	115.9	100.5	88.6
Ī āĀŌāēāĀŌ	100.0	88.5	183.5	96.5	76.9	69.9	64.5
Ī āĀŌŌĪ ē	100.0	126.0	102.4	148.1	115.6	110.2	87.7

ÐÀÀËÛÏ ÑË ÑÃËÏÏ Ð

	Ñðàáí àí àíñ-í àý ííí èí àëÛí àý è áààëÛí àý çàðàáí òí àý í èàòà, áðàí						
	Ãíàáí	ÑàëÛí è èáíí à òí çýíðáí	Ý ðíí ùð-èáíí ííðù	Ñòðí èòàëÛ-íòáí	Òðáí ñí íðò è ñáýçù	Ãííðàáð-íòáí íí á òí ðáàëáí èà	Ý ðí-èà
Ðáíí ÿí	100.0	105.6	126.6	132.3	-	92.9	98.7
Ðóøè	100.0	97.6	96.8	127.3	114.6	148.9	81.6
Ëàøàòá	100.0	116.7	113.5	121.8	113.0	93.0	92.6



Ñðàáí àí àíñ-í àý ííí èí àëÛí àý è áààëÛí àý çàðàáí òí àý í èàòà, 2011-2012ã

	2011ã.	2012ã.
<i>Ñðàáí àí àíñ-í àý ííí èí àëÛí àý çàðàáí òí àý í èàòà, áðàí</i>	98453	102777
<i>ÐáàëÛí àý çàðàáí òí àý í èàòà à èí ààëð ðí ððáàëòà èÛí èèò ðáí, áðàí</i>	91926	100762

Ðííðí ðáí èè ðàçí áðà èè èí àëÛí ùè çàðàáí òí àý í èàòà ð ñðàáí àí àíñ-í àý çàðàáí òí àý í èàòà è èí èí èí àëÛí ðí ððáàëòà èÛí èèò ðáí, 2012ã.

	Í ðííðáí è èí èí àëÛí ðí çàðàáí òí àý í èàòà, %		Ñðàáí àí àíñ-í àý çàðàáí òí àý í èàòà íí ðííðáí è èí èí àëÛí ðí ððáàëòà èÛí èèò ðáí, %
	Ë ñðàáí àí àíñ-í àý çàðàáí òí àý í èàòà	Ë èí èí àëÛí ðí ððáàëòà èÛí èèò ðáí	
2012ã.	31.6	63.9	202.2

Ðàçí áð è èí èí àëÛí ðí çàðàáí òí àý í èàòà, ñðàáí àí àíñ-í àý ííí èí àëÛí àý è áààëÛí àý çàðàáí òí àý í èàòà

	Ððáàðæááí ðí è çàèííí íá íí èàòà ððáà è èí èí àëÛí ðí ðàçí áð çàðàáí òí àý í èàòà		Ñðàáí àí àíñ-í àý ííí èí àëÛí àý çàðàáí òí àý í èàòà		ÐáàëÛí àý çàðàáí òí àý í èàòà	
	áðàí	Ã % è ððáàðæááí ðí è çàèííí íá	áðàí	Ã % è ððáàðæááí ðí è çàèííí íá	áðàí	Ã % è ððáàðæááí ðí è çàèííí íá
2008ã.	25000	125.0	80480	117.3	72767	106.1
2009ã.	30000	120.0	88768	110.3	85518	106.3
2010ã.	30000	100.0	92736	104.5	85157	95.9
2011ã.	32500	108.3	98453	106.2	91926	99.1
2012ã.	32500	100.0	102777	104.4	100762	102.3

Ñííðí ðáí èè ððáàðæááí ðí è èí èí àëÛí ðí çàðàáí òí àý í èàòà, ñðàáí àí àíñ-í àý ííí èí àëÛí ðí çàðàáí òí àý í èàòà è èí èí àëÛí ðí ððáàëòà èÛí èèò ðáí

	Ñííðí ðáí èè ððáàðæááí ðí è èí èí àëÛí ðí çàðàáí òí àý í èàòà, %	Ñðàáí àí àíñ-í àý çàðàáí òí àý í èàòà íí ðííðáí è èí èí àëÛí ðí
--	--	---

