

### 3. ÔÈÌ ÁÍ ÑÌ ÂÛË ÑÃËÒÌ Ð

#### 3.1. Î îâçàðàèè èîì ì àð-àñèèð áàí èîá (ðèèèàèîá)

Î ì ãñîÿîèþ ìá 1-îá ÿîáðÿ 2013á. á ðãñîáèèèá, ããèããñî ì îð-àðàì èîì ì àð-àñèèð áàí èîá, èðáàèèð ãñîáàèèè 79425.8 ì èî. áðàì îá, +òì ÿ ñðáàíáíèþ ñ 1-ÛÌ ÿîáððàì 2012á. óáàèè-èèîñ ìá 33.2 %.

99.4 % îð ìáòèèð èðáàèèðá ãñîáàèèè èðáàèèðá áèîáèèè, á 0.6 % - ìðìñðì-áííòá èðáàèèðá áàí èîá.

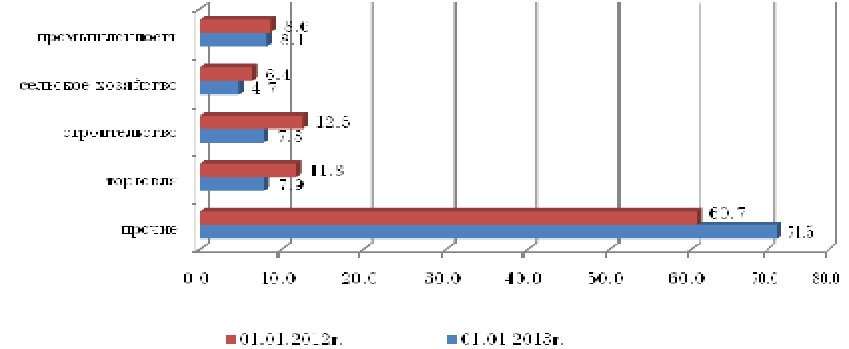
Èðáàèèðá áèîáèèè (á áðàì áð è á áàèþðá) èîì ì àð-àñèèð áàí èîá ÿ ì ãñîÿîèþ ìá 1-îá ÿîáððÿ 2013á. ãñîáàèèè 78927.3 ì èî. áðàì îá è ÿ ñðáàíáíèþ ñ 1-ÛÌ ÿîáððàì 2012á. óáàèè-èèèñ ìá 19490.2 ì èî. áðàì îá èèè ìá 32.8 %.

Î ì ãñîÿîèþ ìá 1-îá ÿîáððÿ 2013á. èðáàèèðá áèîáèèè á áàèþðá ãñîáàèèè 46472.5 ì èî. áðàì îá èèè 58.9% îð áñãã èðáàèèðá áèîáèèè. Î ñðáàíáíèþ ñ 1-ÛÌ ÿîáððàì 2012á. èðáàèèðá áèîáèèè á áàèþðá óáàèè-èèèñ ìá 13894.4 ì èî. áðàì îá èèè ìá 42.6 %.

#### Ñîñòáá èðáàèèðá áèîáèèè èîì ì àð-àñèèð áàí èîá

		/ ì èî. áðàì îá/										Òàì ÿ ðñòá, ÿ ìðíîá-îèþ è 01.01.2012á.%
							è ìòîãó, %					
		01.01.2012á.	01.04.2012á.	01.07.2012á.	01.10.2012á.	01.01.2013á.	01.01.2012á.	01.04.2012á.	01.07.2012á.	01.10.2012á.	01.01.2013á.	
1.	<b>Èðáàèèðá, áñãã</b>	59617.9	60480.8	67696.4	69393.6	79425.8	100.0	100.0	100.0	100.0	100.0	133.2
1.1	<b>Èðáàèèðá ÿ áèîáèèè</b>	59437.1	60331.3	67482.6	68851.2	78927.3	99.7	99.8	99.7	99.2	99.4	132.8
	В том числе:											
	èðáàèèðá ÿ áèîáèèè	21675.8	20518.4	24779.7	24720.9	31350.2	36.4	33.9	36.6	35.6	39.5	144.6
	èç èîèð:											
	èðáàèèðá á áðàì áð	7473.9	7607.7	7911.7	8195.2	9898.8	12.6	12.6	11.7	11.8	12.5	132.4
	èðáàèèðá á áàèþðá	14201.9	12910.7	16868.0	16525.7	21451.4	23.8	21.3	24.9	23.8	27.0	151.0
	áíèãñðì-ííòá	37761.3	39812.9	42702.9	44130.3	47577.1	63.3	65.9	63.1	63.6	59.9	126.0
	èç èîèð:											
	èðáàèèðá á áðàì áð	19385.1	19913.7	21321.6	21300.0	22556.0	32.5	33.0	31.5	30.7	28.4	116.4
	èðáàèèðá á áàèþðá	18376.2	19899.2	21381.3	22830.3	25021.1	30.8	32.9	31.6	32.9	31.5	136.2
1.2	<b>Î ðñðì-áííòá èðáàèèðá áàí èîá</b>	180.8	149.5	213.8	542.4	497.8	0.3	0.2	0.3	0.8	0.6	2.8раз
	èðáàèèðá ÿ áèîáèèè	170.2	136.8	178.6	193.1	206.4	0.3	0.2	0.3	0.3	0.2	121.3
	áíèãñðì-ííòá	10.6	12.7	35.2	349.3	291.4	0.0	0.0	0.0	0.5	0.4	27.5раз
1.3	<b>Î ðñããñðì èðáàèèðá áàí èîá</b>	-	-	-	-	0.7	-	-	-	-	0.0	-
	èðáàèèðá ÿ áèîáèèè	-	-	-	-	0.7	-	-	-	-	0.0	-
	áíèãñðì-ííòá	-	-	-	-	-	-	-	-	-	-	-

#### Î ððáñèããñðì ñðððèèððá èðáàèèðá áèîáèèè èîì ì àð-àñèèð áàí èîá (á ìðíîá ðàð)



#### Èðáàèèðá áèîáèèè èîì ì àð-àñèèð áàí èîá ÿ ì ãñîÿîèþ ÿéííî èèè

		/ ì èî. áðàì îá/					
					è ìòîãó, %		
		01.01.2012á.	01.10.2012á.	01.01.2013á.	01.01.2012á.	01.10.2012á.	01.01.2013á.
1.	<b>Èðáàèèðá ÿ ì ãñîÿîèþ ÿéííî èèè</b>	59617.9	69393.6	79425.8	100.0	100.0	100.0
	<b>Î ð ìáçèããñðì</b>	2.4	1.2	2.2	0.0	0.0	0.0
	á áðàì áð	0.2	-	-	0.0	-	-
	á èíñððáííé áàèþðá	2.2	1.2	2.2	0.0	0.0	0.0
2.	<b>Î ð ðàçèããñðì</b>	59615.5	69392.4	79423.6	100.0	100.0	100.0
	á áðàì áð	27095.2	29988.0	32924.4	45.4	43.2	41.5
	á èíñððáííé áàèþðá	32520.3	39404.4	46499.2	54.6	56.8	58.5
	в том числе:						
	<b>Î ð ìðáñðèèè</b>	31698.6	32720.5	38339.7	53.2	47.2	48.2

ΟΕΙ ΑΙ ΝΙ ΑΥΕ ΝΑΕΟΙ Δ

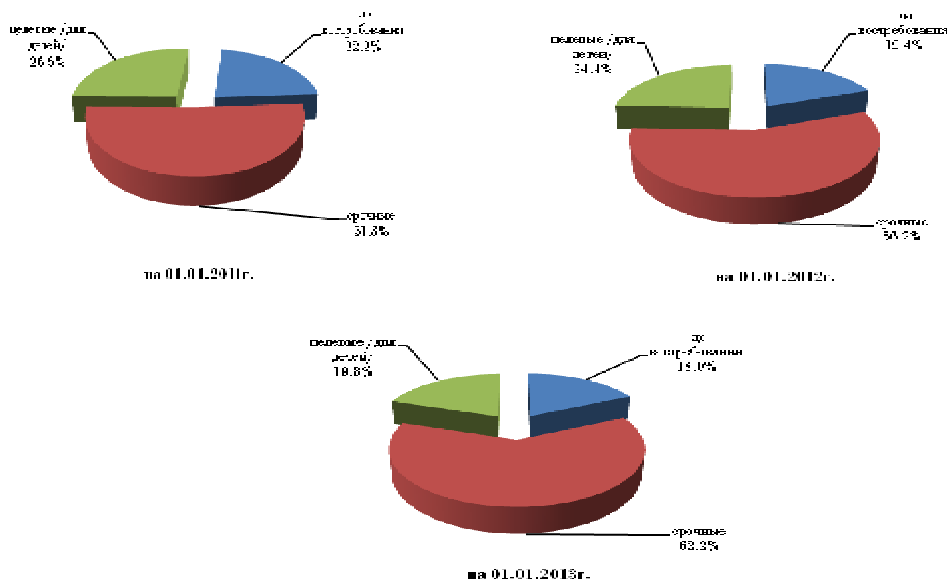
	01.01.2012á	01.10.2012á	01.01.2013á	έ ιτογυ, %		
				01.01.2012á	01.10.2012á	01.01.2013á
Á äðàì àð	9784.9	9915.9	9090.5	16.4	14.3	11.4
+àñòí úà	8458.8	9383.1	8280.1	14.2	13.5	10.4
ñ ó=àñòéàì àññòáäñòáá	1326.1	532.8	810.4	2.2	0.8	1.0
Á éíñððáííé äáερòá	21913.7	22804.6	29249.2	36.8	32.9	36.8
+àñòí úà	16947.5	10670.1	12790.9	28.4	15.4	16.1
ñ ó=àñòéàì àññòáäñòáá	4966.2	12134.5	16458.3	8.4	17.5	20.7
Í ò áíì àðíéò òίçýéñðá	22888.1	25594.4	27384.3	38.4	36.9	34.5
á äðàì àð	17310.3	19782.1	21153.9	29.0	28.5	26.7
á éíñððáííé äáερòá	5577.8	5812.3	6230.4	9.4	8.4	7.8
Í ò íáéíì àð=àñòéò ððááíεçáòéé	2292.4	8779.6	9277.3	3.8	12.6	11.7
á äðàì àð	-	290.0	1080.0	-	0.4	1.4
á éíñððáííé äáερòá	2292.4	8489.6	8197.3	3.8	12.2	10.3
Í ò äðáéò Õéíáíñáúò ððááíεçáòéé	2736.4	2297.9	4422.3	4.6	3.3	5.6
á äðàì àð	-	-	1600.0	-	-	2.0
á éíñððáííé äáερòá	2736.4	2297.9	2822.3	4.6	3.3	3.6

Πí ãñòýíερ íá 1-íá ýíáäý 2013á. éðáéòú, ððááíñòááéáíúá Õεçε=àñòéì ééòáì, ãñòáééé 27384.3ì éí. äðàì íá, εç éíéò 16.8 % ãñòáééé éðáéòú, ððááíñòááéáíúá ñ óáεíρ ðñòúáñòáéáíéý ððááíðéíéì äáéáñíéé äáýðáéúí ðñòé, à 83.2 % - ñ óáεíρ ðððááéáíéý.

Éíéε=àñòáí, ñòí ì à è ððááíéé ðáçí äð áééááíá íáñáéáíéý

	íá 01.01.2012á	íá 01.10.2012á	íá 01.01.2013á	Õáíý ðíñá, ýí ðíííóáíερ é, %	
				01.01.2012á	01.10.2012á
<b>Áééááú</b>	<b>69006</b>	<b>77074</b>	<b>81787</b>	<b>118.5</b>	<b>106.1</b>
<i>ε τολ ãññε:</i>					
áí áñòðááíááíéý	57902	64724	68599	118.5	106
ñðí=íúá	3482	4226	4543	130.5	107.5
óáéááúá /áéý ááðáé/	7622	8124	8645	113.4	106.4
<b>Ñòí ì à áééááíá (íñòáðíé), ì éí. äðàì íá</b>	<b>13879</b>	<b>18447.5</b>	<b>19762.8</b>	<b>142.4</b>	<b>107.1</b>
<i>ε τολ ãññε:</i>					
áí áñòðááíááíéý	2692.3	3163.1	3556.2	132.1	112.4
ñðí=íúá	7804.9	11528.4	12300.3	157.6	106.7
óáéááúá /áéý ááðáé/	3381.8	3756	3906.3	115.5	104
<b>Ñðááíéé ðáçí äð áééááíá, ðññ. äðàì íá</b>	<b>201.1</b>	<b>239.3</b>	<b>241.6</b>	<b>120.1</b>	<b>101.0</b>
<i>ε τολ ãññε:</i>					
áí áñòðááíááíéý	46.5	48.9	51.8	111.4	105.9
ñðí=íúá	2241.5	2728	2707.5	120.8	99.2
óáéááúá /áéý ááðáé/	443.7	462.3	451.9	101.8	97.8

Ñððóéòððá áééááíá ðáçéááíòíá íá íá=áéí 2011-2013á.



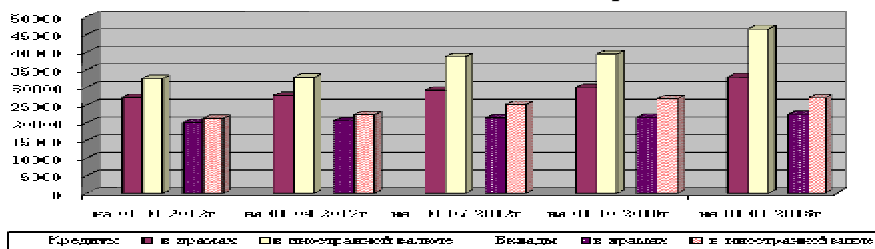
Í í ãñòýíερ íá 1-íá ýíáäý 2013á. á íáúáé ðððóéòððá áééááíá 72.3% ððéíááéáεò ðáçéááíòáì, à 27.7 %-íáðáçéááíòáì. 22.0% ðð ððéáé=áííúò áééááíá ðáçéááíòíá-ýòì áééááú áí áñòðááíááíéý, 78.0%-ñðí=íúá áééááú.

Հեծաւ էլի ի Ժ-ԲՆԵՑ ԳԱԵՒԻ ԻՒ ՆԱԵՈՒԾԱՒ ԿԵՒՒՒ ԷԷ

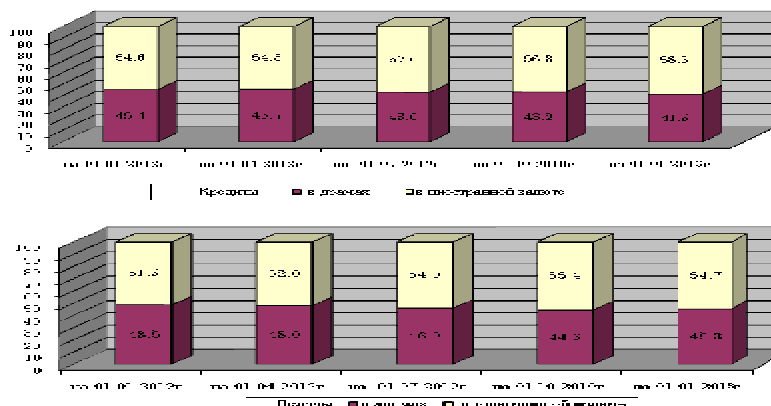
ի էլ. ԺԺԻ ԻԻ

	01.01. 2012ա.	01.10. 2012ա.	01.01. 2013ա.	К итogy, %		
				01.01.2012г.	01.10.2012г.	01.01.2013г.
<b>ՆՈՒ ԻԱ ՀԵԾԱՒԻ (ԻՆՁՈՒԵ), ԻՒ ՆԱԵՈՒԾԱՒ ԿԵՒՒՒ ԷԷ</b>	<b>41182.9</b>	<b>48222.4</b>	<b>49307.4</b>	<b>100.0</b>	<b>100.0</b>	<b>100.0</b>
<b>1 Ի Օ Ի ԺԺԵԳԻ Ծ Ի Ի</b>	<b>8317.3</b>	<b>13474.0</b>	<b>13670.3</b>	<b>20.2</b>	<b>27.9</b>	<b>27.7</b>
1.1 Ի էլ իՆՁՈՒԵ ԻԵ ԺԺԵՐՈԱ	8271.7	13304.9	13512.8	20.1	27.6	27.4
1.1 Ի ԺԺԻ ԺՑ	45.6	169.1	157.5	0.1	0.3	0.3
<b>2 Ի Օ ԺԺԵԳԻ Ծ Ի Ի</b>	<b>32865.6</b>	<b>34748.4</b>	<b>35637.1</b>	<b>79.8</b>	<b>72.1</b>	<b>72.3</b>
2.1 Ի ԺԺԻ ԺՑ	19942.2	21322.4	22188.1	48.4	44.2	45.0
<b>ԱՒ ԻՆՁՈՒԵԳԻ ԻԵ (ԺԵԵՐ-ԻՒ Ն-Ի Օ Ժ)</b>	<b>7447.6</b>	<b>6459.5</b>	<b>7126.7</b>	<b>18.1</b>	<b>13.4</b>	<b>14.5</b>
Ի Օ Ի ԺԺԻ ԺԵՅՕԷ	4846.1	3108.4	3616.8	11.8	6.4	7.3
-ԺՆՈՒՒԴԱ	3264.6	1828.7	2419.0	7.9	3.8	4.9
Ն Օ-ԺՆՕԵՒ ԻՆՁՈՒԵԳԻ	1581.5	1279.7	1197.8	3.9	2.6	2.4
Ի Օ ԻՆՁՈՒԵՑ ԾԻԿԵՆՈԱ	2415.2	2873.4	3178.3	5.9	6.0	6.5
Ի Օ Ի ԺԺԻ Ի Ժ-ԲՆԵՑ Ի ԺԺԻ ԵՉՈՇԷ	179.6	428.9	272.0	0.4	0.9	0.6
Ի Օ ԺՑՈՒՇՕ ԾԵՒԻ Ի ՄԱՍՑ Ի ԺԺԻ ԵՉՈՇԷ	6.7	48.8	59.6	0.0	0.1	0.1
<b>ՆԾԻ-Ի Ւ ԴԱ</b>	<b>12494.6</b>	<b>14862.9</b>	<b>15061.4</b>	<b>30.3</b>	<b>30.8</b>	<b>30.5</b>
Ի Օ Ի ԺԺԻ ԺԵՅՕԷ	3213.3	2590.9	1641.7	7.8	5.4	3.3
-ԺՆՈՒՒԴԱ	1450.8	1260.5	860.4	3.5	2.6	1.7
Ն Օ-ԺՆՕԵՒ ԻՆՁՈՒԵԳԻ	1762.5	1330.4	781.3	4.3	2.8	1.6
Ի Օ ԻՆՁՈՒԵՑ ԾԻԿԵՆՈԱ	7421.3	10409.0	11468.0	18.0	21.6	23.3
Ի Օ Ի ԺԺԻ Ի Ժ-ԲՆԵՑ Ի ԺԺԻ ԵՉՈՇԷ	20.0	163.0	111.7	0.0	0.3	0.2
Ի Օ Ի ԺԺԻ Ի Ժ-ԲՆԵՑ Ի ԺԺԻ ԵՉՈՇԷ	1840	1700.0	1840.0	4.5	3.5	3.7
2.2 Ի ԵՒ ԻՆՁՈՒԵԳԻ ԻԵ ԺԺԵՐՈԱ	12923.4	13426.0	13449.0	31.4	27.9	27.3
<b>ԱՒ ԻՆՁՈՒԵԳԻ ԻԵ (ԺԵԵՐ-ԻՒ Ն-Ի Օ Ժ)</b>	<b>723.6</b>	<b>654.6</b>	<b>707.0</b>	<b>1.8</b>	<b>1.4</b>	<b>1.5</b>
Ի Օ Ի ԺԺԻ ԺԵՅՕԷ	415.5	284.9	270.6	1.0	0.6	0.6
-ԺՆՈՒՒԴԱ	354.3	232.7	206.4	0.9	0.5	0.4
Ն Օ-ԺՆՕԵՒ ԻՆՁՈՒԵԳԻ	61.2	52.2	64.2	0.1	0.1	0.2
Ի Օ ԻՆՁՈՒԵՑ ԾԻԿԵՆՈԱ	277.1	289.7	377.8	0.7	0.6	0.8
Ի Օ Ի ԺԺԻ Ի Ժ-ԲՆԵՑ Ի ԺԺԻ ԵՉՈՇԷ	31.0	79.9	58.4	0.1	0.2	0.1
Ի Օ ԺՑՈՒՇՕ ԾԵՒԻ Ի ՄԱՍՑ Ի ԺԺԻ ԵՉՈՇԷ	0.0	0.1	0.2	0.0	0.0	0.0
<b>ՆԾԻ-Ի Ւ ԴԱ</b>	<b>12199.8</b>	<b>12771.4</b>	<b>12742.0</b>	<b>29.6</b>	<b>26.5</b>	<b>25.8</b>
Ի Օ Ի ԺԺԻ ԺԵՅՕԷ	5887.0	5825.2	7700.8	14.3	12.1	15.6
-ԺՆՈՒՒԴԱ	5887.0	5711.6	7700.8	14.3	11.9	15.6
Ն Օ-ԺՆՕԵՒ ԻՆՁՈՒԵԳԻ	-	113.6	-	-	0.2	-
Ի Օ ԻՆՁՈՒԵՑ ԾԻԿԵՆՈԱ	3765.4	4875.3	4738.7	9.1	10.1	9.6
Ի Օ Ի ԺԺԻ Ի Ժ-ԲՆԵՑ Ի ԺԺԻ ԵՉՈՇԷ	610.4	31.1	302.5	1.5	0.1	0.6
Ի Օ ԺՑՈՒՇՕ ԾԵՒԻ Ի ՄԱՍՑ Ի ԺԺԻ ԵՉՈՇԷ	1937.0	2039.8	-	4.7	4.2	-

ԷԺԱԺՑՈՒ Է ՀԵԾԱՒԻ ԵՒ Ի Ժ-ԲՆԵՑ ԳԱԵՒԻ ԻՒ ԺԺԻ ԺԺԻ (ի էլ. ԺԺԻ ԻԻ)



ԷԺԱԺՑՈՒ Է ՀԵԾԱՒԻ ԵՒ Ի Ժ-ԲՆԵՑ ԳԱԵՒԻ ԻՒ ԺԺԻ ԺԺԻ (%)



ՆՁԱԻԷ ԻԺՈՒՑ ԷԺԱԺՑՈՒ ԵՒ Ի Ժ-ԲՆԵՑ ԳԱԵՒԻ, ԺԵՆՁՈՒՑՈՒ Ի ԾՈՒՑՈՒՑ Ի ԷԺ ԻՒ ՄՆՈՒԿԵՐ Ի 1-Ի ԿԻԱԾՅ 2013Ա., ԵՒ ՀԵԺԱԺՑՈՒ Ի ԺԺԻ Ի 13.0 ԱՒ 22.0%, Ի ՆՁԱԻԷ ԻԺՈՒՑ ԺԺԻ Ի 8.1 ԱՒ 12.7%. ԷՒԷ-ԺՆՈՒ ԻՆՁՈՒԵԳԻ ԳԱԵՒԻՆԵՐԷ ՆԵՆՈՒ Ս Ի ԷԺ, ԻՒ ՄՆՈՒԿԵՐ Ի 1-Ի ԿԻԱԾՅ 2013Ա., ՄՆԱԺԷՒ 77104-

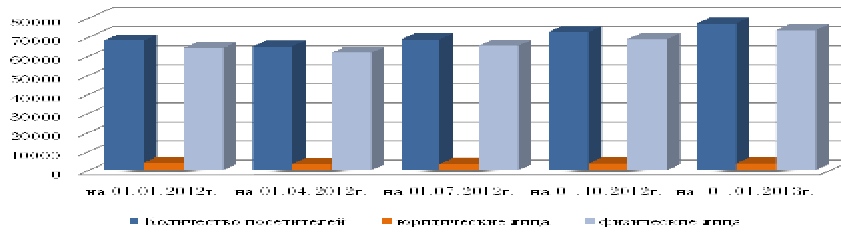
**ΟΕΙ ΑΙ ΝΙ ΑΟΥΕ ΝΑΕΟΙ Δ**

+αείααε, ες είεδ 73550-δερε-αηεεα εεοα, à 3554-ρδεαε-αηεεα εεοα. Είεε-αηοαί εδ η-αοία-121157, ες είεδ 114258-ιδείααεααο δερε-αηεεί εεοαί, à 6899-ρδεαε-αηεεί εεοαί.

**Είεε-αηοαί ίηηεοαεααεί υδ εεδ à ααίείαηείε ηεηοαί à Í ÈÐ è εδ η-αδà**

	íà01.01.2012à.	íà01.04.2012à.	íà01.07.2012à.	íà01.10.2012à.	íà01.01.2013à.
Είεε-αηοαί ίηηεοαεααε, àηααί à δίη +εηεα:	68177	65028	68788	72523	77104
ρδεαε-αηεεα εεοα	3984	3223	3333	3515	3554
δερε-αηεεα εεοα	64193	61805	65455	69008	73550
Είεε-αηοαί η-αοία, àηααί à δίη +εηεα:	100976	101255	107968	114224	121157
ρδεαε-αηεεα εεοα	7644	6871	7108	7293	6899
δερε-αηεεα εεοα	93332	94384	100860	106931	114258

**Είεε-αηοαί ίηηεοαεααεί à ααίείαηείε ηεηοαί à Í ÈÐ**



**Í ηί ίαί ύα ίηεααδàεε ααίείαηείε àαγδàεύí ίηδè**

	2011à.	2012à.	Ε εοίάδ, % /εί. àδàί ίà/
Í δίοαίοίύα àίοίáú	10717.6	13736.3	128.2
Í δίοαίοίύα δαηοίáú	4038.0	5668.0	140.4
×εηδύα ίδίοαίοίύα àίοίáú	6679.6	8068.3	120.8
Í àί δίοαίοίύα àίοίáú	2270.9	5936.5	2.6раз.
Í àί δίοαίοίύα δαηοίáú	3298.6	6979.1	2.1раз.
×εηδύα ίáί δίοαίοίύα àίοίáú	-1027.7	-1042.6	101.4
Àηεαί ίááίεý δααδàáí ίδ àίçí ίáεíύδ	4360.4	4748.1	108.9
ίύδàδú àεδèáíá	3795.2	3540.2	93.3
Àίçàδàδ ίδ-εηεαίεε àύίηεαίáíύδ δααδàáí	565.2	1207.9	2.1раз.
×εηδύα ίδ-εηεαίεý	5086.7	5817.8	114.4
Í δεáúεú àí ίáεαεáίεý			

**Èαηηά ίáδàύáé à ααίείαηείε ηεηοαί à ΔÀ**

	2011à.	2012à.	/εί. àδàί ίà/
Í ίηοοίεáίεý	5203836.8	6089872.5	
Δαηοίáú	5198009.7	6072545.3	
Í δàáúοáίεα δαηοίáíá ίáá ίηοοίεáίεý	-5827.1	-17327.2	

\* Àεερ-áíí δàεεα àίδδèαáίεηαηεá èαηηά ίáδàύáéα

**Í δίοαίοίύα ηδàαεδ δειάίηáíáí δύίεα ΔÀ\***

	2012à. (%)			
	ì áδδ	εβίú	ηáíδγáδú	ááεááδú
Í δίοαίοίύα ηδàαεδ ίγáδàδèε είη ίáδ-αηεεδ αáίείá				
εδàáεδú <sup>1</sup>	17.74	16.74	16.41	15.99
áεεááú <sup>1</sup>	8.55	9.03	9.78	10.06
Í δίοαίοίύα ηδàαεδ ίγáδàδèε ΔΑΙ Ι ΟΑ ΔΑ	8.00	8.00	8.00	8.00

\* ίí ááíύí Ι ΝΝ ΔΑ

**Νηοáú, ίδàáíηδàáεáίίύá ίáεíí ì áδ-αηεεí è ίδàáίεçàδèýì è**

	2011à.	2012à.	/εί. àδàί ίà/ Κ ίηογ., %	
Νηοáú, àηααί	7906.4	12485.1	100.0	100.0
εδàδèíηδì-ίύá	3216.3	7487.7	40.7	60.0
εç είεδ:				
à áδàí áδ	3212.4	4569.3	40.7	36.6
à ááερδà	3.9	2918.4	0.0	23.4
áíεáíηδì-ίύá	4690.1	4997.4	59.3	40.0
εç είεδ:				
à áδàí áδ	3407.0	3321.0	43.1	26.6
à ááερδà	1283.1	1676.4	16.2	13.4

<sup>1</sup> δαη-εοáíú ηί ηδèίí ίδ 16 áíáε áí 1 áíáá δεý εδàαεοίá è ίδèáεá-áίίύδ áεεááíá (áαç ίáεááίεηαηεáí δύίεα), ίδàáíηδàáεáίίύδ δέεεí à ίáδèίáεúίε ááερδà

Ññoáú ìí ñàèòìðàì ýéìíì èèè

				/ì èí. àðàì ìá/	
		2011á.	2012á.	К итогу, %	
	Ññoáú ìí ñàèòìðàì ýéìíì èèè	7906.4	12485.1	100.0	100.0
1.	Ì ò ìáðàçèááì òíá	-	-	-	-
	á àðàì áò	-	-	-	-
	á èííñòðáííé áàèðòá	-	-	-	-
2.	Ì ò ðàçèááì òíá	7906.4	12485.1	100.0	100.0
	á àðàì áò	6619.3	7890.3	83.7	63.2
	á èííñòðáííé áàèðòá	1287.1	4594.8	16.3	36.8
	В том числе:				
	Ì ò ìðááì ðèýðèè	2465.8	5952.1	31.2	47.6
	À áðàì áò	2154.3	2651.5	27.2	21.2
	+áñòì úá	2106.2	1941.1	26.6	15.5
	ñ ó-áñðèáì áíñòááðñòáá	48.1	710.4	0.6	5.7
	À èííñòðáííé áàèðòá	311.5	3300.6	4.0	26.4
	+áñòì úá	2.9	2977.7	0.0	23.8
	ñ ó-áñðèáì áíñòááðñòáá	308.6	322.9	4.0	2.6
	Ì ò áìì áøíéò òíçýèñá	4465.0	5289.0	56.5	42.4
	á àðàì áò	4465.0	5003.8	56.5	40.1
	á èííñòðáííé áàèðòá	-	285.2	-	2.3
	Ì ò ìáèíì ì áð-áñèèò ìðááì èçáòèè	972.6	1009.0	12.3	8.1
	á àðàì áò	-	-	-	-
	á èííñòðáííé áàèðòá	972.6	1009.0	12.3	8.1
	Ì ò áðóáèò òèíáííáúò ìðááì èçáòèè	3.0	235.0	0.0	1.9
	á àðàì áò	-	235.0	-	1.9
	á èííñòðáííé áàèðòá	3.0	-	0.0	-

Ññoáú ìí ìððáñèýì ýéìíì èèè

				/ì èí. àðàì ìá/	
		2011á.	2012á.	К итогу, %	
	Ññoáú ìí ìððáñèýì ýéìíì èèè	7906.4	12485.1	100.0	100.0
	ìðìì ùòèáì ìíñòù	1132.6	122.0	14.3	1.0
	ñàèùñèíá òíçýèñáí	3100.3	3959.7	39.2	31.7
	ñòðíèòáèùñòáí	1.4	1585.4	0.0	12.7
	òìðáíáèý	486.2	627.4	6.2	5.0
	áðóáèá ìððáñèè	3185.9	6190.6	40.3	49.6

3.2. Ááyðáèùì ìñòù ñòðáðíáúò èíì ì áì èé(áááì òíá)

(ìá èííáò ìáðèíáá, òùñ.àðàì ìá)

	ìá 01.01.2012á.	ìá 01.01.2013á. <sup>1</sup>
Ñòì ì á ñòðáðíáúò áçííñá	308713.8	776454.3
á òíì +èñèá:		
ñòðáðíááíèá àèçíè	-	-
èè-ííá ñòðáðíááíèá	708.9	317741.3
èì óùáñòááíííá ñòðáðíááíèá	2627.9	10864.1
ñòðáðíááíèá ìòááòñòááíííñè	303278.9	446306.9
áðóáèá	2098.1	1542.0
Ñòì ì á ñòðáðíáúò áùíèáò	102482.7	230724.7
á òíì +èñèá:		
ñòðáðíááíèá àèçíè	-	-
èè-ííá ñòðáðíááíèá	2894.6	89673.4
èì óùáñòááíííá ñòðáðíááíèá	4364.0	5227.3
ñòðáðíááíèá ìòááòñòááíííñè	93309.1	134083.0
áðóáèá	1915.0	1741.0
×èñèí ðèýòýóóùù ñòðáðíáúò áíáíáíðíá(ááèíèò)	9069	10704
á òíì +èñèá:		
ñòðáðíááíèá àèçíè	-	-
ñòðáðíááíèá ìá àèçíè	9069	10704
Ì ìèá-áííúá èíì èññèííúá áááíóò èèè ìðááòáèòáèð	66497.4	80766.3

<sup>1</sup> вèèð-áíú ìíèáçáòáèè 7 ñòðáðíáúò áááíòíá