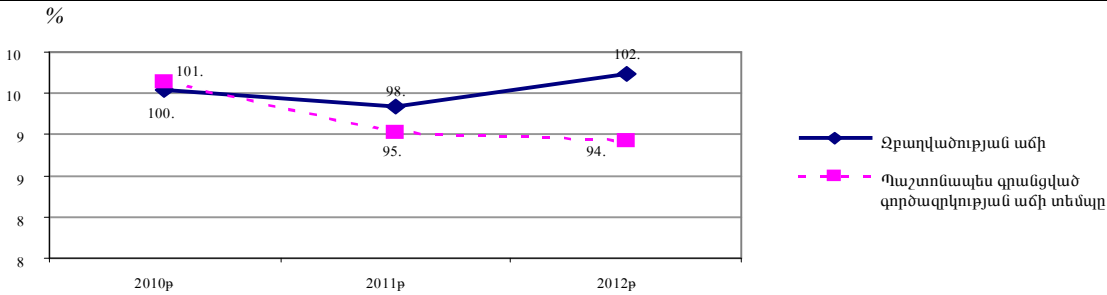


1.4. ԱՇԽԱՏԱՆՔԻ ՇՈՒԿԱՅԻ ՑՈՒՑԱՆԻՇՆԵՐ

1.4.1. Զբաղվածություն

Տնտեսապես ակտիվ բնակչության կազմը, հունվար-մարտին

Գնահատական	Տնտեսապես ակտիվ բնակչություն, մարդ	աղբյուր՝		Գործազրկության մակարդակը, %
		զբաղվածների թվաքանակը, մարդ	պաշտոնապես գրանցված գործազուրկների թվաքանակը, մարդ	
2008թ.	57721	54408	3313	5.7
2009թ.	59450	55875	3575	6.0
2010թ.	59669	56048	3621	6.1
2011թ.	58548	55101	3447	5.9
2012թ.	59713	56461	3252	5.4



Աշխատուժի առաջարկն ըստ ամիսների

	Աշխատանք փնտրողներ		նրանցից՝ չզբաղվածներ		որոնցից՝ գործազուրկներ	
	ընդամենը, մարդ	2011թ. նույն ամսվա նկատմամբ, %	ընդամենը, մարդ	2011թ. նույն ամսվա նկատմամբ, %	ընդամենը, մարդ	2011թ. նույն ամսվա նկատմամբ, %
հունվար	3463	95.7	3454	95.7	3313	96.6
փետրվար	3442	94.7	3433	94.8	3279	95.2
մարտ	3436	94.6	3432	94.7	3257	94.5

2012թ.հունվար-մարտին ԼՂՀ-ում գործազրկության մակարդակը, հաշվարկված որպես զբաղվածության ծառայություններում գրանցված գործազուրկների և տնտեսապես ակտիվ բնակչության (զբաղվածներ և գործազուրկներ) հարաբերակցություն, կազմել է 5.4 տոկոս:

2012թ.հունվար-մարտին տնտեսապես ակտիվ բնակչության թվաքանակը հանրապետությունում ըստ գնահատման կազմել է 59713* մարդ:

Ըստ վիճակագրական տեղեկություններ տրամադրողներից ստացված տվյալների և գնահատման՝ հանրապետությունում 2012թ.հունվար-մարտին զբաղվածների թվաքանակը կազմել է 56461 մարդ, որից 80.3 տոկոսը կամ 45355 մարդ վարձու աշխատողներ են (ներառյալ անհատ ձեռնարկատերերը), իսկ 19.7 տոկոսը կամ 11106 մարդ հանդիսանում են ինքնազբաղվածներ, մասնավորապես գյուղատնտեսությունում:

Զբաղվածների (վարձու աշխատողների) միջին ցուցակային թվաքանակն ըստ տնտեսության ճյուղերի

/մարդ/

	2011թ. հունվար-մարտ	2012թ. հունվար-մարտ	Աճի տեմպը, տոկոսներով	Բացարձակ աճը (մվազումը «->» նշանով)
Ընդամենը	44044	45355	103.0	1311
Արդյունաբերություն	5178	5606	108.3	428
Գյուղատնտեսություն և անտառտնտեսություն	2111	2121	100.5	10

* Տնտեսապես ակտիվ բնակչության թվաքանակն իրենից ներկայացնում է զբաղված և պաշտոնապես գրանցված գործազուրկ բնակչության թվաքանակների հանրագումար: Զբաղված բնակչության թվաքանակի հաշվառումը կատարվել է վիճակագրական տեղեկություններ տրամադրողներից ամսական պարբերականությամբ ստացվող պետական վիճակագրական հաշվետվությունների տվյալների, ինքնազբաղվածների (ներառյալ գյուղական տնտեսություններում զբաղվածները՝ հաշվի առնելով շրջկենտրոնների բնակչությունը) թվաքանակի հիման վրա:

ԻՐԱԿԱՆ ՀԱՏՎԱԾ

	2011թ. հունվար-մարտ	2012թ. հունվար-մարտ	Աճի տեմպը, տոկոսներով	Բացարձակ աճը (նվազումը «-» նշանով)
Շինարարություն	3380	3229	95.5	-151
Տրանսպորտ	746	790	105.9	44
Կապ	1206	1243	103.1	37
Առևտուր	4660	4811	103.2	151
Բնակվումտնտեսություն և կենցաղսպասարկում	2098	2329	111.0	231
Առողջապահություն	2487	2465	99.1	-22
Սոցիալական ապահովություն և ապահովագրություն	109	112	102.8	3
Ֆիզկուլտուրա և սպորտ	208	225	108.2	17
Կրթություն	9280	9531	102.7	251
Մշակույթ և արվեստ	1486	1523	102.5	37
Գիտություն և գիտական սպասարկում	119	125	105.0	6
Ֆինանսներ և վարկավորում	518	646	124.7	128
Կառավարում և պաշտպանություն	9392	9563	101.8	171
Հասարակական կազմակերպություններ	648	616	95.1	-32
Այլ ճյուղեր	418	420	100.5	2

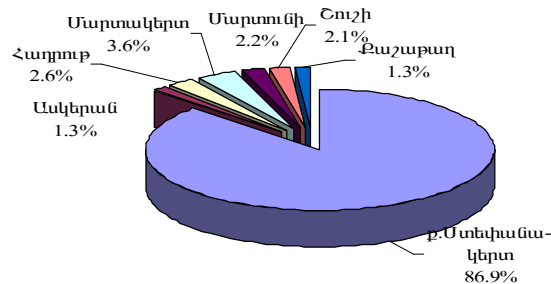
2012թ. ապրիլի 1-ի դրությամբ ԼՂՀ սոցիալական ապահովության նախարարության աշխատանքի և զբաղվածության բաժնում հաշվառման են կանգնած 3432 չզբաղված քաղաքացիներ, որոնց 94.8 տոկոսը ստացել են գործազուրկի կարգավիճակ: Չզբաղված քաղաքացիների թվաքանակը նախորդ տարվա համապատասխան ժամանակաշրջանի նկատմամբ նվազել է 5.5 տոկոսով:

Աշխատուժի առաջարկի դինամիկան ըստ հանրապետության շրջանների

	2011թ. ապրիլի 1-ի դրությամբ		2012թ. ապրիլի 1-ի դրությամբ		2012թ. ապրիլի 1-ի տվյալները տոկոսով 2011թ. ապրիլի 1-ի տվյալների նկատմամբ	
	աշխատանք փնտրող քաղաքացիների թվաքանակը, մարդ	նրանցից՝ գործա- զուրկներ	աշխատանք փնտրող քաղաքացիների թվաքանակը, մարդ	նրանցից՝ գործա- զուրկներ	աշխատանք փնտրող քաղաքացիների թվաքանակը, մարդ	նրանցից՝ գործա- զուրկներ
Ընդամենը	3633	3447	3436	3252	94.6	94.3
ք.Ստեփանակերտ	2946	2943	2830	2827	96.1	96.1
Ասկերան	89	89	42	42	47.2	47.2
Հաղրուք	82	82	86	86	104.9	104.9
Մարտակերտ	177	101	194	118	109.6	116.8
Մարտունի	109	55	112	71	102.8	129.1
Շուշի	104	94	78	67	75.0	71.3
Քաշաթաղ	126	83	94	41	74.6	49.4

2012թ. ապրիլի 1-ի դրությամբ, նախորդ տարվա նույն ժամանակաշրջանի համեմատ, աշխատանք փնտրող քաղաքացիների թվաքանակի առավելագույն աճ գրանցվել է Մարտակերտի և Հաղրուքի շրջաններում, համապատասխանաբար՝ 9.6 տոկոս և 4.9 տոկոս, իսկ գործազուրկների թվաքանակի առավելագույն աճ՝ Մարտունու և Մարտակերտի շրջանում համապատասխանաբար՝ 29.1 և 16.8 տոկոս:

Գործազուրկների կառուցվածքն
ըստ շրջանների 2012թ. ապրիլի 1-ի դրությամբ



2012թ. ապրիլի 1-ի դրությամբ գրանցված 3252 գործազուրկներից միայն 10.6 տոկոսն է հանդիսանում նպաստառու, նպաստառուների թիվը նախորդ տարվա համապատասխան ժամանակահատվածի համեմատ նվազել է 64-ով կամ 15.6 տոկոսով:

**Գործազուրկների և նպաստառու գործազուրկների
թվաքանակների դինամիկան ըստ շրջանների**

/մարդ/

	Գործազուրկների թվաքանակը		այդ թվում՝ նպաստառու	
	2011թ. ապրիլի 1-ի դրությամբ	2012թ. ապրիլի 1-ի դրությամբ	2011թ. ապրիլի 1-ի դրությամբ	2012թ. ապրիլի 1-ի դրությամբ
Ընդամենը	3447	3252	410	346
ք.Ստեփանակերտ	2943	2827	288	239
Ասկերան	89	42	13	11
Հաղրուք	82	86	20	16
Մարտակերտ	101	118	15	15
Մարտունի	55	71	13	18
Շուշի	94	67	40	20
Քաշաթաղ	83	41	21	27

2012թ. ապրիլի 1-ի դրությամբ կանայք կազմում են պաշտոնապես գրանցված գործազուրկ քաղաքացիների 95.6 տոկոսը: Գործազուրկ կանանց մեծամասնությունն ունի հիմնական ընդհանուր կրթություն՝ 46.0 տոկոսը և պատկանում է 30-50 տարիքային խմբին՝ 51.9 տոկոսը:

**Գործազուրկների տարիքային և կրթական կազմի
վերաբերյալ տվյալների դինամիկան ըստ սեռի**

/մարդ/

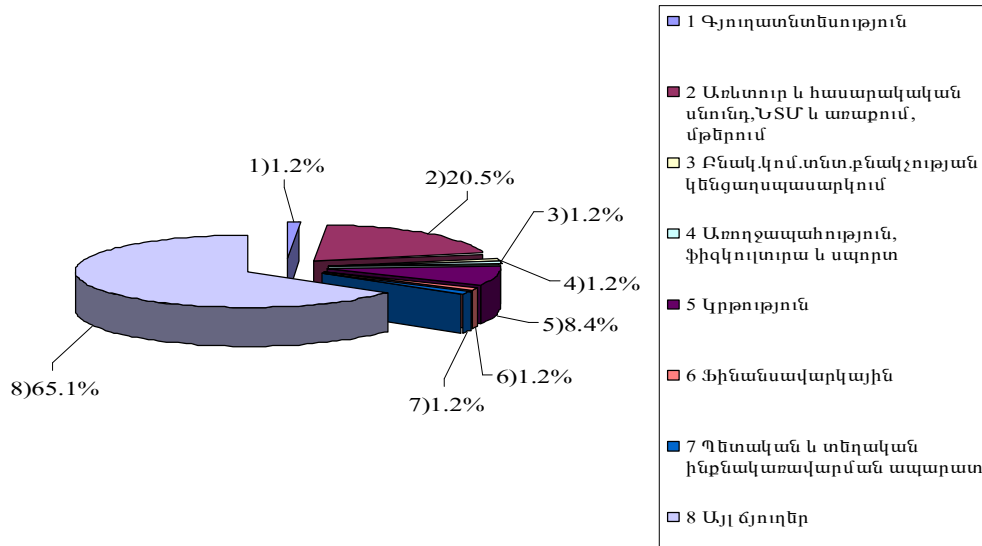
	2011թ. ապրիլի 1-ի դրությամբ			2012թ. ապրիլի 1-ի դրությամբ		
	ընդամենը	կանայք	տղամարդիկ	ընդամենը	կանայք	տղամարդիկ
Ընդամենը գործազուրկներ	3447	3263	184	3252	3108	144
<i>այդ թվում՝ ըստ տարիքային խմբերի</i>						
մինչև 18	-	-	-	-	-	-
18-22	140	127	13	74	62	12
22-30	1150	1090	60	1021	963	58
30-50	1700	1644	56	1628	1614	14
50 և բարձր	457	402	55	529	469	60
<i>ըստ կրթության</i>						
բարձրագույն	541	485	56	595	570	25
միջնակարգ մասնագիտական	1001	946	55	1097	1040	57
հիմնական ընդհանուր	1811	1747	64	1489	1430	59
միջնակարգ (լրիվ ընդհանուր)	94	85	9	71	68	3

Բերված տվյալների համաձայն՝ 2012թ. ապրիլի 1-ի դրությամբ հանրապետությունում գրանցված գործազուրկների 50.0 տոկոսը պատկանում է 30-50 տարիքային խմբին, 31.4 տոկոսը՝ 22-30 տարիքային խմբին, 16.3 տոկոսը՝ 50-ից բարձր տարիքային խմբին, 2.3 տոկոսը՝ մինչև 18 տարեկան տարիքային խմբին:

Գործազուրկների կառուցվածքի ուսումնասիրությունն ըստ կրթության ցույց է տալիս, որ գործազուրկների ընդհանուր թվում 2012թ. ապրիլի 1-ի դրությամբ ամենաբարձր տեսակարար կշիռներն ունեն հիմնական ընդհանուր և միջնակարգ մասնագիտական կրթություն ունեցող գործազուրկները, համապատասխանաբար, 45.8 և 33.7 տոկոսը:

2012թ. հունվար-մարտին ԼՂՀ սոցիալական ապահովության նախարարության աշխատանքի և զբաղվածության բաժին դիմած քաղաքացիներից աշխատանքի են տեղավորվել 83-ը:

Աշխատանք փնտրողների աշխատանքի տեղավորումը ըստ տնտեսության ճյուղերի 2012թ. հունվար-մարտին



Ստացված տվյալների համաձայն՝ 2012թ. հունվար-մարտին աշխատանք փնտրողներից 1.2-ական տոկոսը աշխատանքի են տեղավորվել գյուղատնտեսության, բնակ.կոմ.տնտ.բնակչության կենցաղապասարկման, առողջապահության, ֆինանսավարկային և պետական կառավարման և տեղական ինքնակառավարման ոլորտում, 8.4 տոկոսը՝ կրթության, 20.5 տոկոսը՝ առևտրի և հասարակական սնունդի, ՆՏՄ և առաքում, մթերում և 65.1 տոկոսը՝ այլ ճյուղերում:

Աշխատանք փնտրողների աշխատանքի տեղավորումը ըստ շրջանների 2012թ. հունվար-մարտին (տոկոսներով)

