

Շ Ի Ն Ա Բ Ա Բ ՈՒ Թ Յ ՈՒ Ն

Ընթացիկ գներով, մլն դրամ

	Գործարկվել են հիմնական միջոցներ						
	2003	2004	2005	2006	2007	2008	2009
ԼԵՈՆԱՅԻՆ ՂԱՐԱՔԱԿԻ ՀԱՆՐԱՊԵՏՈՒԹՅՈՒՆ	4982.3	6703.9	7622.5	10530.0	14693.7	14129.8	21679.6
Ք.ՍՏԵՓԱՆԱԿԵՐՏ	1908.5	2755.4	1374.5	3058.0	5590.9	7025.0	8378.0
ԱՍԿԵՐԱՆ	658.3	369.5	1053.2	923.4	901.1	639.7	2507.3
ՀԱԳՐՈՒԹ	498.9	320.3	557.9	579.7	737.7	2269.2	2020.6
ՍԱՐՏԱԿԵՐՏ	1026.5	1442.3	2917.6	3296.4	2847.8	2489.5	3503.4
ՍԱՐՏՈՒՆԻ	392.8	1205.4	808.5	1216.0	3159.5	933.1	3173.5
ՇԱՀՈՒՄՅԱՆ	226.5	261.0	214.5	441.3	454.0	142.7	379.2
ՇՈՒՇԻ	129.3	142.2	400.3	307.5	540.3	378.2	1046.6
ՔԱՇԱԹԱԳ	141.5	207.8	296.0	707.7	462.4	252.4	671.0
Տոկոսներով							
ԼԵՈՆԱՅԻՆ ՂԱՐԱՔԱԿԻ ՀԱՆՐԱՊԵՏՈՒԹՅՈՒՆ	100.0	100.0	100.0	100.0	100.0	100.0	100.0
Ք.ՍՏԵՓԱՆԱԿԵՐՏ	38.3	41.1	18.0	29.0	38.0	49.7	38.6
ԱՍԿԵՐԱՆ	13.2	5.5	13.8	8.8	6.1	4.5	11.6
ՀԱԳՐՈՒԹ	10.0	4.8	7.3	5.5	5.0	16.1	9.3
ՍԱՐՏԱԿԵՐՏ	20.6	21.5	38.3	31.3	19.4	17.6	16.2
ՍԱՐՏՈՒՆԻ	7.9	18.0	10.6	11.5	21.5	6.6	14.6
ՇԱՀՈՒՄՅԱՆ	4.6	3.9	2.8	4.2	3.1	1.0	1.8
ՇՈՒՇԻ	2.6	2.1	5.3	3.0	3.7	2.7	4.8
ՔԱՇԱԹԱԳ	2.8	3.1	3.9	6.7	3.2	1.8	3.1
Շինարարությունը							
	2003	2004	2005	2006	2007	2008	2009
ԼԵՈՆԱՅԻՆ ՂԱՐԱՔԱԿԻ ՀԱՆՐԱՊԵՏՈՒԹՅՈՒՆ	8694.4	9138.8	12596.5	17602.0	20810.1	25836.4	34480.8
Ք.ՍՏԵՓԱՆԱԿԵՐՏ	2956.7	3020.6	4520.8	7354.5	8196.3	11214.6	16176.7
ԱՍԿԵՐԱՆ	1018.8	628.8	1176.3	1156.4	1277.5	1126.3	2596.5
ՀԱԳՐՈՒԹ	845.3	967.9	1536.7	903.8	1454.5	2703.8	1944.9
ՍԱՐՏԱԿԵՐՏ	2497.8	2398.8	2358.0	4568.6	4785.8	4326.3	5424.2
ՍԱՐՏՈՒՆԻ	549.1	1123.2	1933.8	1796.6	3377.1	3820.5	4510.2
ՇԱՀՈՒՄՅԱՆ	214.7	294.8	295.6	482.6	478.2	248.8	678.7
ՇՈՒՇԻ	203.9	340.6	400.3	518.2	670.2	1592.1	2511.7
ՔԱՇԱԹԱԳ	408.1	364.1	375.0	821.3	570.5	804.0	637.9
Տոկոսներով							
ԼԵՈՆԱՅԻՆ ՂԱՐԱՔԱԿԻ ՀԱՆՐԱՊԵՏՈՒԹՅՈՒՆ	100.0	100.0	100.0	100.0	100.0	100.0	100.0
Ք.ՍՏԵՓԱՆԱԿԵՐՏ	34.0	33.1	35.9	41.9	39.4	43.4	46.9
ԱՍԿԵՐԱՆ	11.7	6.9	9.3	6.5	6.1	4.3	7.5
ՀԱԳՐՈՒԹ	9.7	10.6	12.2	5.1	7.1	10.5	5.6
ՍԱՐՏԱԿԵՐՏ	28.7	26.2	18.7	26.0	23.0	16.7	15.7
ՍԱՐՏՈՒՆԻ	6.3	12.3	15.4	10.2	16.2	14.8	13.1
ՇԱՀՈՒՄՅԱՆ	2.5	3.2	2.3	2.7	2.3	1.0	2.0
ՇՈՒՇԻ	2.4	3.7	3.2	2.9	3.2	6.2	7.3
ՔԱՇԱԹԱԳ	4.7	4.0	3.0	4.7	2.7	3.1	1.9

	այդ թվում՝ շինմնուտաժային աշխատանքներ						
	2003	2004	2005	2006	2007	2008	2009
ԼԵՈՒԱՅԻՆ ՂԱՐԱՔԱԳԻ ՀԱՆՐԱՊԵՏՈՒԹՅՈՒՆ	8000.1	7917.9	11419.8	15218.9	18974.2	24894.1	32005.8
Ք.ՍՏԵՓԱՆԱԿԵՐՏ	2591.2	2758.4	4264.2	6846.3	7690.6	10722.4	14559.6
ԱՍԿԵՐԱՆ	1006.5	546.7	833.3	1055.2	988.2	1104.9	2498.1
ՀԱԳՐՈՒԹ	845.1	936.3	1427.7	617.6	1408.7	2619.3	1880.7
ՄԱՐՏԱԿԵՐՏ	2244.5	1642.6	2083.1	3399.9	4012.5	4124.3	5258.4
ՄԱՐՏՈՒՆԻ	530.7	1091.2	1791.7	1594.0	3271.6	3794.3	4482.5
ՇԱՀՈՒՄՅԱՆ	210.2	284.2	290.8	478.0	472.4	236.3	641.8
ՇՈՒՇԻ	203.3	328.8	388.0	463.8	627.6	1552.8	2108.2
ՔԱՇԱԹԱԳ	368.6	329.7	341.0	764.1	502.6	739.8	576.5
<i>Տոկոսներով</i>							
ԼԵՈՒԱՅԻՆ ՂԱՐԱՔԱԳԻ ՀԱՆՐԱՊԵՏՈՒԹՅՈՒՆ	100.0	100.0	100.0	100.0	100.0	100.0	100.0
Ք.ՍՏԵՓԱՆԱԿԵՐՏ	32.4	34.8	37.3	45.0	40.5	43.1	45.5
ԱՍԿԵՐԱՆ	12.6	6.9	7.3	7.0	5.2	4.4	7.8
ՀԱԳՐՈՒԹ	10.6	11.8	12.5	4.1	7.4	10.5	5.9
ՄԱՐՏԱԿԵՐՏ	28.1	20.7	18.2	22.3	21.2	16.6	16.4
ՄԱՐՏՈՒՆԻ	6.6	13.8	15.7	10.5	17.2	15.3	14.0
ՇԱՀՈՒՄՅԱՆ	2.6	3.6	2.6	3.1	2.5	0.9	2.0
ՇՈՒՇԻ	2.5	4.2	3.4	3.0	3.3	6.2	6.6
ՔԱՇԱԹԱԳ	4.6	4.2	3.0	5.0	2.7	3.0	1.8

Շինարարությունը բնութագրող ցուցանիշի մեջ ներառվել են նոր շինարարության, գործող կազմակերպությունների (արդյունաբերական, գյուղատնտեսական, տրանսպորտային, առևտրական և այլն) վերակառուցման, ընդլայնման և տեխնիկական վերազինման, բնակելի շենքերի և սոցիալ-մշակութային օբյեկտների շինարարության վրա կատարված ծախսերը:

ՇԱՀՈՒՄՅԱՆ ՀԱՆՁՆՎԱԾ ԲՆԱԿԵԼԻ ՏՆԵՐԸ ԵՎ ՍՈՑԻԱԼԱԿԱՆ ՆՇԱՆԱԿՈՒԹՅԱՆ ՕԲՅԵԿՏՆԵՐԸ

	Բնակելի տներ, քառ. մ ընդհանուր (օգտակար) մակերես						
	2003	2004	2005	2006	2007	2008	2009
ԼԵՈՒԱՅԻՆ ՂԱՐԱՔԱԳԻ ՀԱՆՐԱՊԵՏՈՒԹՅՈՒՆ	15860.6	13457.8	7892.9	9428.3	22133.1	18753.2	38137.0
Ք.ՍՏԵՓԱՆԱԿԵՐՏ	4877.6	7149.0	3689.8	4019.4	14359.2	9968.2	15042.0
ԱՍԿԵՐԱՆ	933.2	1060.6	597.3	1200.6	1557.9	375.2	325.3
ՀԱԳՐՈՒԹ	2649.6	660.2	2042.8	524.9	536.3	7471.7	5648.3
ՄԱՐՏԱԿԵՐՏ	3063.5	1716.8	840.1	1105.9	2083.2	227.9	2708.8
ՄԱՐՏՈՒՆԻ	681.5	1127.6	416.5	1626.5	1098.6	214.2	6097.3
ՇԱՀՈՒՄՅԱՆ	1610.4	-	306.4	409.2	1266.5	120.8	279.6
ՇՈՒՇԻ	504.8	93.6	-	541.8	1231.4	327.0	7505.7
ՔԱՇԱԹԱԳ	1540.0	1650.0	-	-	-	48.2	530.0
<i>Տոկոսներով</i>							
ԼԵՈՒԱՅԻՆ ՂԱՐԱՔԱԳԻ ՀԱՆՐԱՊԵՏՈՒԹՅՈՒՆ	100.0	100.0	100.0	100.0	100.0	100.0	100.0
Ք.ՍՏԵՓԱՆԱԿԵՐՏ	30.7	53.0	46.7	42.6	64.9	53.2	39.4
ԱՍԿԵՐԱՆ	5.9	7.9	7.6	12.7	7.0	2.0	0.9
ՀԱԳՐՈՒԹ	16.7	4.9	25.9	5.6	2.4	39.8	14.8
ՄԱՐՏԱԿԵՐՏ	19.3	12.8	10.6	11.7	9.4	1.2	7.1
ՄԱՐՏՈՒՆԻ	4.3	8.4	5.3	17.3	5.0	1.1	16.0
ՇԱՀՈՒՄՅԱՆ	10.2	-	3.9	4.3	5.7	0.7	0.7
ՇՈՒՇԻ	3.2	0.7	-	5.8	5.6	1.7	19.7
ՔԱՇԱԹԱԳ	9.7	12.3	-	-	-	0.3	1.4

Ամբողջատոր-պոլիկլինիկական հիմնարկներ, հաճախումներ հերթավոխում							
	2003	2004	2005	2006	2007	2008	2009
ԼԵՈՆԱՅԻՆ ՂԱՐԱՔԱԳԻ ՀԱՆՐԱՊԵՏՈՒԹՅՈՒՆ	-	-	-	200	-	-	-
Ք.ՍՏԵՓԱՆԱԿԵՐՏ	-	-	-	200	-	-	-
ԱՍԿԵՐԱՆ	-	-	-	-	-	-	-
ՀԱԳՐՈՒԹ	-	-	-	-	-	-	-
ՄԱՐՏԱԿԵՐՏ	-	-	-	-	-	-	-
ՄԱՐՏՈՒՆԻ	-	-	-	-	-	-	-
ՇԱՀՈՒՄՅԱՆ	-	-	-	-	-	-	-
ՇՈՒՇԻ	-	-	-	-	-	-	-
ՔԱՇԱԹԱԳ	-	-	-	-	-	-	-
Տոկոսներով							
ԼԵՈՆԱՅԻՆ ՂԱՐԱՔԱԳԻ ՀԱՆՐԱՊԵՏՈՒԹՅՈՒՆ	-	-	-	100.0	-	-	-
Ք.ՍՏԵՓԱՆԱԿԵՐՏ	-	-	-	100.0	-	-	-
ԱՍԿԵՐԱՆ	-	-	-	-	-	-	-
ՀԱԳՐՈՒԹ	-	-	-	-	-	-	-
ՄԱՐՏԱԿԵՐՏ	-	-	-	-	-	-	-
ՄԱՐՏՈՒՆԻ	-	-	-	-	-	-	-
ՇԱՀՈՒՄՅԱՆ	-	-	-	-	-	-	-
ՇՈՒՇԻ	-	-	-	-	-	-	-
ՔԱՇԱԹԱԳ	-	-	-	-	-	-	-
Հանրակրթական դպրոցներ, աշակերտական տեղ							
	2003	2004	2005#	2006	2007	2008	2009
ԼԵՈՆԱՅԻՆ ՂԱՐԱՔԱԳԻ ՀԱՆՐԱՊԵՏՈՒԹՅՈՒՆ	760	690	212	1049	284	272	356
Ք.ՍՏԵՓԱՆԱԿԵՐՏ	-	-	-	625	-	-	-
ԱՍԿԵՐԱՆ	-	-	212	240	-	-	-
ՀԱԳՐՈՒԹ	-	60	-	-	134	-	132
ՄԱՐՏԱԿԵՐՏ	120	-	-	-	150	120	-
ՄԱՐՏՈՒՆԻ	120	350	-	92	-	92	132
ՇԱՀՈՒՄՅԱՆ	120	-	-	-	-	-	-
ՇՈՒՇԻ	-	-	-	92	-	-	-
ՔԱՇԱԹԱԳ	400	280	-	-	-	60	92
Տոկոսներով							
ԼԵՈՆԱՅԻՆ ՂԱՐԱՔԱԳԻ ՀԱՆՐԱՊԵՏՈՒԹՅՈՒՆ	100.0	100.0	100.0	100.0	100.0	100.0	100.0
Ք.ՍՏԵՓԱՆԱԿԵՐՏ	-	-	-	59.6	-	-	-
ԱՍԿԵՐԱՆ	-	-	100.0	22.8	-	-	-
ՀԱԳՐՈՒԹ	-	8.7	-	-	47.2	-	37.1
ՄԱՐՏԱԿԵՐՏ	15.8	-	-	-	52.8	44.1	-
ՄԱՐՏՈՒՆԻ	15.8	50.7	-	8.8	-	33.8	37.1
ՇԱՀՈՒՄՅԱՆ	15.8	-	-	-	-	-	-
ՇՈՒՇԻ	-	-	-	8.8	-	-	-
ՔԱՇԱԹԱԳ	52.6	40.6	-	-	-	22.1	25.8

Բնակելի շենքերի ընդհանուր մակերեսը կազմված է բնակելի շենքերի և մշտական տիպի հանրակացարանների, ծերանոցների և գիշերօթիկ դպրոցների ննջարանային տարածությունների բնակելի մակերեսից և օժանդակ տարածությունից: 2009թ. հանրապետությունում շահագործման են հանձնվել 38.1 հազ. քառ.մ ընդհանուր (օգտակար) մակերեսով բնակելի շենքեր կամ 2.0 անգամ ավել 2008թ. համապատասխան ցուցանիշից, այդ թվում բնակչության միջոցների հաշվին՝ 19.9 հազ. քառ.մ կամ գործարկված ընդհանուր մակերեսի 52.2 %-ը:

ԲՆԱԿԵԼԻ ՏՆԵՐԻ ԳՈՐԾԱՐԿՈՒՄՆ ԸՍՏ ՖԻՆԱՆՍԱՎՈՐՄԱՆ ԱՂԲՅՈՒՐՆԵՐԻ

	Բնակելի տներ, քառ. մ ընդհանուր (օգտակար) մակերես					Նախորդ տարվա նկատմամբ, %				
	2005	2006	2007	2008	2009	2005	2006	2007	2008	2009
ԼԵՈՆԱՅԻՆ ՂԱՐԱԲԱԳԻ ՀԱՆՐԱՊԵՏՈՒԹՅՈՒՆ	7892.9	9428.3	22133.1	18753.2	38137.0	58.6	119.5	234.8	84.7	203.4
<i>այդ թվում ի հաշիվ.</i>										
ԼՂՀ պետական բյուջեի	2543.3	4708.4	7828.4	4667.8	2977.1	25.5	185.1	166.3	59.6	63.8
արտաբյուջետային միջոցների	207.9	68.0	3670.0	46.7	328.5	-	32.7	5397.1	1.3	703.4
օտարերկրյա միջոցների	1084.9	409.2	-	-	-	-	37.7	-	-	-
բնակչության միջոցների	4056.8	4242.7	10634.7	14038.7	19935.4	116.2	104.6	250.7	132.0	142.0
այլ միջոցների	-	-	-	-	14896.0					-
Ք.ՍՏԵՓՈՆԱԿԵՐՏ	3689.8	4019.4	14359.2	9968.2	15042.0	51.6	108.9	357.2	69.4	150.9
<i>այդ թվում ի հաշիվ.</i>										
ԼՂՀ պետական բյուջեի	383.0	678.0	2155.6	3346.5	412.0	10.5	177.0	317.9	155.2	12.3
արտաբյուջետային միջոցների	-	-	3515.8	-	-	-	-	-	-	-
օտարերկրյա միջոցների	-	-	-	-	-	-	-	-	-	-
բնակչության միջոցների	3306.8	3341.4	8687.8	6621.7	13901.0	94.7	101.0	260.0	76.2	209.9
այլ միջոցների	-	-	-	-	729.0					-
ԱՄԿԵՐԱՆԻ ՇՐՋԱՆ	597.3	1200.6	1557.9	375.2	325.3	56.3	201.0	129.8	24.1	86.7
<i>այդ թվում ի հաշիվ.</i>										
ԼՂՀ պետական բյուջեի	528.0	937.6	1058.5	375.2	193.9	49.8	177.6	112.9	35.4	51.7
արտաբյուջետային միջոցների	69.3	-	154.2	-	131.4	-	-	-	-	-
օտարերկրյա միջոցների	-	-	-	-	-	-	-	-	-	-
բնակչության միջոցների	-	263.0	345.2	-	-	-	-	131.3	-	-
այլ միջոցների	-	-	-	-	-	-	-	-	-	-
ՀԱՂՐՈՒԹԻ ՇՐՋԱՆ	2042.8	524.9	536.3	7471.7	5648.3	309.4	25.7	102.2	1393.2	75.6
<i>այդ թվում ի հաշիվ.</i>										
ԼՂՀ պետական բյուջեի	138.6	524.9	536.3	93.4	89.9	21.0	378.7	102.2	17.4	96.3
արտաբյուջետային միջոցների	69.3	-	-	46.7	65.7	-	-	-	-	140.7
օտարերկրյա միջոցների	1084.9	-	-	-	-	-	-	-	-	-
բնակչության միջոցների	750.0	-	-	7331.6	2864.7	-	-	-	-	39.1
այլ միջոցների	-	-	-	-	2628.0	-	-	-	-	-
ՄԱՐՏԱԿԵՐՏԻ ՇՐՋԱՆ	840.1	1105.9	2083.2	227.9	2708.8	48.9	131.6	188.4	10.9	1188.6
<i>այդ թվում ի հաշիվ.</i>										-
ԼՂՀ պետական բյուջեի	840.1	1105.9	1512.8	227.9	1115.8	48.9	131.6	136.8	15.1	489.6
արտաբյուջետային միջոցների	-	-	-	-	-	-	-	-	-	-
օտարերկրյա միջոցների	-	-	-	-	-	-	-	-	-	-
բնակչության միջոցների	-	-	570.4	-	-	-	-	-	-	-
այլ միջոցների	-	-	-	-	1593.0	-	-	-	-	-
ՄԱՐՏՈՒՆԻ ՇՐՋԱՆ	416.5	1626.5	1098.6	214.2	6097.3	36.9	390.5	67.5	19.5	2846.5
<i>այդ թվում ի հաշիվ.</i>										
ԼՂՀ պետական բյուջեի	347.2	1225.8	1098.6	214.2	355.9	30.8	353.1	89.6	19.5	166.2
արտաբյուջետային միջոցների	69.3	68.0	-	-	131.4	-	98.1	-	-	-
օտարերկրյա միջոցների	-	-	-	-	-	-	-	-	-	-

	Բնակելի տներ, քառ. մ ընդհանուր (օգտակար) մակերես					Նախորդ տարվա նկատմամբ, %				
	2005	2006	2007	2008	2009	2005	2006	2007	2008	2009
բնակչության միջոցների	-	332.7	-	-	-	-	-	-	-	-
այլ միջոցների	-	-	-	-	5610.0	-	-	-	-	-
ՇԱՀՈՒՄՅԱՆԻ ՇՐՋԱՆ	306.4	409.2	1266.5	120.8	279.6	-	133.6	309.5	9.5	231.5
<i>այդ թվում ի հաշիվ.</i>										
ԼՂՀ պետական բյուջեի արտաբյուջետային միջոցների	306.4	-	1266.5	120.8	279.6	-	-	-	9.5	231.5
օտարերկրյա միջոցների	-	409.2	-	-	-	-	-	-	-	-
բնակչության միջոցների	-	-	-	-	-	-	-	-	-	-
այլ միջոցների	-	-	-	-	-	-	-	-	-	-
ՇՈՒՅԻ ՇՐՋԱՆ	-	541.8	1231.4	327.0	7505.7	-	-	227.3	26.6	2295.3
<i>այդ թվում ի հաշիվ.</i>										
ԼՂՀ պետական բյուջեի արտաբյուջետային միջոցների	-	236.2	200.1	241.6	-	-	-	84.7	120.7	-
օտարերկրյա միջոցների	-	-	-	-	-	-	-	-	-	-
բնակչության միջոցների	-	305.6	1031.3	85.4	3169.7	-	-	337.5	8.3	3711.6
այլ միջոցների	-	-	-	-	4336.0	-	-	-	-	-
ՔԱՇԱԹԱՐԻ ՇՐՋԱՆ	-	-	-	48.2	530.0	-	-	-	-	1099.6
<i>այդ թվում ի հաշիվ.</i>										
ԼՂՀ պետական բյուջեի արտաբյուջետային միջոցների	-	-	-	48.2	530.0	-	-	-	-	1099.6
օտարերկրյա միջոցների	-	-	-	-	-	-	-	-	-	-
բնակչության միջոցների	-	-	-	-	-	-	-	-	-	-
այլ միջոցների	-	-	-	-	-	-	-	-	-	-

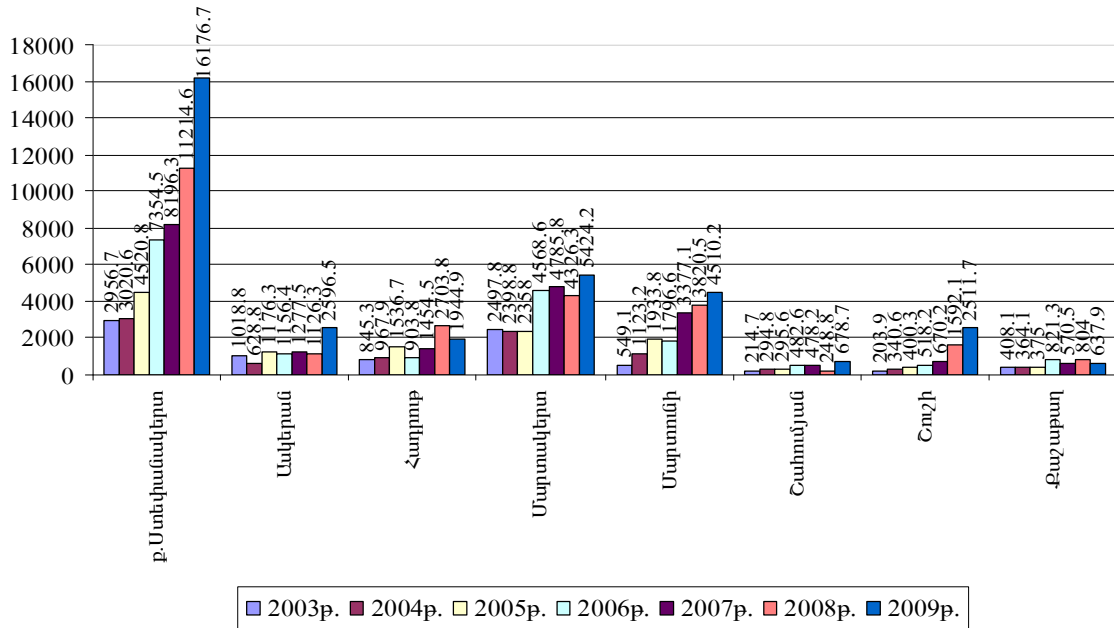
ՀԱՆՐԱԿՐԹԱԿԱՆ ԴՊՐՈՑՆԵՐԻ ԳՈՐԾԱՐԿՈՒՄՆ ԸՍՏ ՖԻՆԱՆՍԱՎՈՐՄԱՆ ԱՂՔՅՈՒՐՆԵՐԻ

	Հանրակրթական դպրոցների գործարկումը, աշակերտական տեղեր					Նախորդ տարվա նկատմամբ, %				
	2005	2006	2007	2008	2009	2005	2006	2007	2008	2009
ԼԵՈՆԱՅԻՆ ՂԱՐԱԲԱՐԻ ՀԱՆՐԱՊԵՏՈՒԹՅՈՒՆ	212	1049	284	272	356	30.7	494.8	27.1	95.8	130.9
<i>այդ թվում ի հաշիվ.</i>										
ԼՂՀ պետական բյուջեի արտաբյուջետային միջոցների	92	809	134	152	224	14.6	879.3	16.6	113.4	147.4
մարդասիրական օգնության միջոցների	-	240	-	-	-	-	-	-	-	-
մարդասիրական օգնության միջոցների	120	-	150	120	132	200.0	-	-	80.0	110.0
ՔԱՏԵՓԱՆԱԿԵՐՏ	-	625	-	-	-	-	-	-	-	-
<i>այդ թվում ի հաշիվ.</i>										
ԼՂՀ պետական բյուջեի արտաբյուջետային միջոցների	-	625	-	-	-	-	-	-	-	-
մարդասիրական օգնության միջոցների	-	-	-	-	-	-	-	-	-	-
ԱՍԿԵՐԱՆԻ ՇՐՋԱՆ	212	240	-	-	-	-	113.2	-	-	-
<i>այդ թվում ի հաշիվ.</i>										
ԼՂՀ պետական բյուջեի	92	-	-	-	-	-	-	-	-	-

	Հանրակրթական դպրոցների գործարկումը, աշակերտական տեղեր					Նախորդ տարվա նկատմամբ, %				
	2005	2006	2007	2008	2009	2005	2006	2007	2008	2009
արտաբյուջետային միջոցների	-	240	-	-	-	-	-	-	-	-
մարդասիրական օգնության միջոցների	120	-	-	-	-	-	-	-	-	-
ՀԱՐՈՒԹԻ ՇՐՋԱՆ	-	--	134	-	132	-	-	-	-	-
<i>այդ թվում ի հաշիվ.</i>				-						
ԼՂՀ պետական բյուջեի արտաբյուջետային միջոցների	-	-	134	-	132	-	-	-	-	-
մարդասիրական օգնության միջոցների	-	-	-	-	-	-	-	-	-	-
ՄԱՐՏԱԿԵՐՏԻ ՇՐՋԱՆ			150	120	-				80.0	-
<i>այդ թվում ի հաշիվ.</i>										
ԼՂՀ պետական բյուջեի արտաբյուջետային միջոցների	-	-	-	-	-	-	-	-	-	-
մարդասիրական օգնության միջոցների	-	-	150	120	-	-	-	-	80.0	-
ՄԱՐՏՈՒՆՈՒ ՇՐՋԱՆ	-	92	-	92	132	-	-	-	-	143.5
<i>այդ թվում ի հաշիվ.</i>										
ԼՂՀ պետական բյուջեի արտաբյուջետային միջոցների	-	92	-	92	-	-	-	-	-	-
մարդասիրական օգնության միջոցների	-	-	-	-	132	-	-	-	-	-
ՇՈՒՇԻ ՇՐՋԱՆ	-	92	-	60	-	-	-	-	-	-
<i>այդ թվում ի հաշիվ.</i>										
ԼՂՀ պետական բյուջեի արտաբյուջետային միջոցների	-	92	-	60	-	-	-	-	-	-
մարդասիրական օգնության միջոցների	-	-	-	-	-	-	-	-	-	-
ՔԱՇԱԹԱՂԻ ՇՐՋԱՆ	-	-	-	-	92	-	-	-	-	-
<i>այդ թվում ի հաշիվ.</i>										
ԼՂՀ պետական բյուջեի արտաբյուջետային միջոցների	-	-	-	-	92	-	-	-	-	-
մարդասիրական օգնության միջոցների	-	-	-	-	-	-	-	-	-	-

ՇԻՆԱՐԱՐՈՒԹՅՈՒՆԸ

Մլն դրամ



2009թ. ԸՆԿՎՈՐԾՄԱՆ ՀԱՆՁՆՎԱԾ ԲՆԱԿԵԼԻ ՏՆԵՐԻ ԸՆԴՀԱՆՈՒՐ (ՕԳՏԱԿԱՐ) ՄԱԿԵՐԵՍԸ

Տոկոսներով ընդամենի նկատմամբ

