



ԼԵՌՆԱՅԻՆ ՂԱՐԱԲԱՂԻ ՀԱՆՐԱՊԵՏՈՒԹՅԱՆ  
ԱԶ ԳԱՅԻՆ ՎԻՃԱԿԱԳՐԱԿԱՆ ԾԱՌԱՅՈՒԹՅՈՒՆ

## ՇԻՆԱՐԱՐՈՒԹՅՈՒՆԸ

ԼԵՌՆԱՅԻՆ ՂԱՐԱԲԱՂԻ ՀԱՆՐԱՊԵՏՈՒԹՅՈՒՆՈՒՄ

ՎԻՃԱԿԱԳՐԱԿԱՆ ԺՈՂՎԱԾՈՒ



Ժողովածուի ծանկազիրը 1230-101

ԱՏԵՓԱՆԱԿԵՐՏ  
2013

## ՆԵՐԱՇՈՒԹՅՈՒՆ

«Շինարարությունը Լեռնային Ղարաբաղի Հանրապետությունում» վիճակագրական ժողովածուն կազմվել է հավաքագրված վիճակագրական հաշվետվությունների և իրականացված դիտարկումների տվյալների հիման վրա:

Ժողովածուն բովանդակում է տեղեկություններ 2012թ. Լեռնային Ղարաբաղի Հանրապետության շինարարության մասին, առանձին տվյալներ ներկայացված են վերջին հինգ տարիների կտրվածքով, ինչը հնարավորություն է տալիս դիտարկել դրանց դինամիկան:

Ժողովածուի մեջ ներկայացված են հանրապետությունում իրականացված շինարարությունը ըստ ֆինանսավորման աղբյուրների, տվյալներ հիմնական միջոցների գործարկման, շինմոնտաժային աշխատանքների ծավալների և բնակելի շենքերի, սոցիալ-մշակութային նշանակության օբյեկտների գործարկման, ինչպես նաև հիշատակված ցուցանիշների՝ ըստ գործունեության տեսակների, ըստ շրջանային բաշխվածության բնութագրի վերաբերյալ:

Վիճակագրական տվյալները ժողովածուի մեջ բերված են Հայաստանի Հանրապետության դրամով, ընթացիկ գներով:

Բարձր գնահատելով վիճակագրական հաշվետվություններ ներկայացնողների աջակցությունը սույն վիճակագրական ժողովածուի կազմման գործում՝ ԼՂՀ ազգային վիճակագրական ծառայությունն ակնկալում է նրանց ու բոլոր վիճակագրական տեղեկատվություն սպառողների աջակցությունը սույն վիճակագրական հրապարակման հետագա բարելավման համար:

ԼՂՀ ազգային վիճակագրական ծառայություն

### Շինարարությունը ԼՂՀ-ում

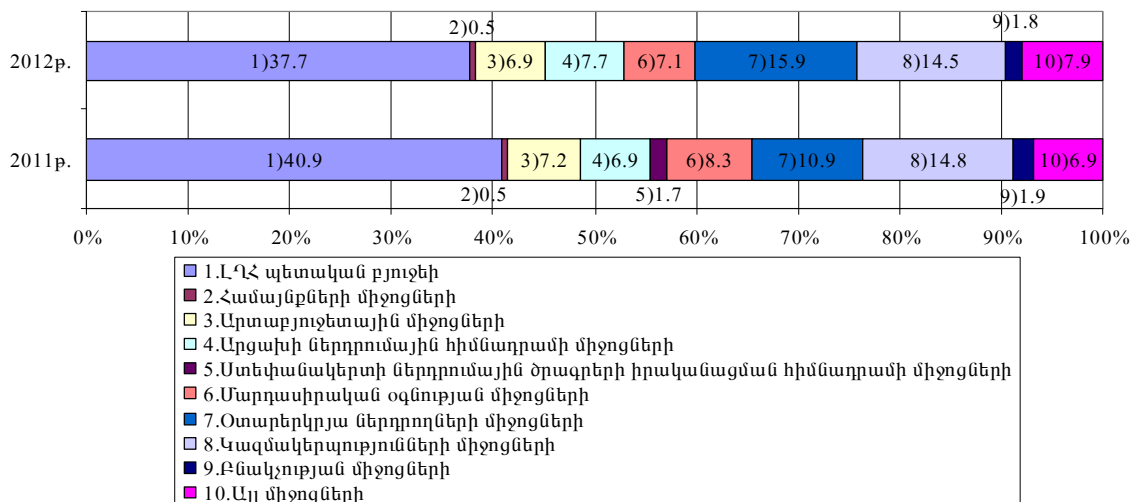
2012թ. հանրապետությունում իրականացվել է 37890.3 մլն դրամի շինարարություն, ինչը նախորդ տարվա համեմատությամբ նվազել է 12.6 տոկոսով: Իրականացված շինարարության ծավալում շինմոնտաժային աշխատանքները կազմել են 35931.6 մլն դրամ կամ ընդհանուր շինարարության 94.8 տոկոսը:

#### Շինարարությունն ըստ ֆինանսավորման աղբյուրների

Ֆինանսավորման աղբյուրներ	/մլն դրամ/		
	2011թ.	2012թ.	Դինամիկայի ինդեքսը %
<b>Ընդամենը</b>	<b>43359.5</b>	<b>37890.3</b>	<b>87.4</b>
<i>այդ թվում ի հաշիվ՝</i>			
ԼՂՀ պետական բյուջեի	17748.0	14301.0	80.6
Համայնքների միջոցների	209.2	201.9	96.5
Արտաբյուջետային միջոցների	3102.5	2617.5	84.4
Արցախի ներդրումային հիմնադրամի միջոցների	2998.9	2912.3	97.1
Ստեփանակերտի ներդրումային ծրագրերի իրականացման հիմնադրամի միջոցների	733.5	-	-
Մարդասիրական օգնության միջոցների	3586.9	2695.2	75.1
Օտարերկրյա ներդրողների միջոցների	4722.4	6007.8	127.2
Կազմակերպությունների միջոցների	6425.1	5475.7	85.2
Բնակչության միջոցների	833.0	679.4	81.6
Այլ միջոցների	3000.0	2999.5	99.9

Բերված տվյալներից երևում է, որ 2012թ. նախորդ տարվա համեմատ 27.2 տոկոսով աճել է օտարերկրյա ներդրողների միջոցներով իրականացված շինարարությունը, իսկ ֆինանսավորման մյուս աղբյուրների հաշվին իրականացված շինարարական աշխատանքների ծավալները նվազել են 0.1-24.9 տոկոսով:

#### Իրականացված շինարարական աշխատանքների կառուցվածքն ըստ ֆինանսավորման աղբյուրների (տոկոսներով)



ԼՂՀ-ում շինարարությունը 2012թ հիմնականում իրականացվել է պետական բյուջեի, օտարերկրյա ներդրողների, կազմակերպությունների, Արցախի ներդրումային հիմնադրամի, մարդասիրական օգնության, արտաբյուջենային և այլ միջոցների հաշվին՝ համապատասխանաբար կազմելով 37.7 տոկոս (նախորդ տարվա՝ 40.9 տոկոսի դիմաց), 15.9 տոկոս (նախորդ տարվա՝ 10.9 տոկոսի դիմաց), 14.5 տոկոս (նախորդ տարվա՝ 14.8 տոկոսի դիմաց), 7.7 տոկոս (նախորդ տարվա՝ 6.9 տոկոսի դիմաց), 7.1 տոկոս (նախորդ տարվա՝ 8.3 տոկոսի դիմաց), 6,9 տոկոս (նախորդ տարվա՝ 7.2 տոկոսի դիմաց), 7.9 տոկոս (նախորդ տարվա՝ 6.9 տոկոսի դիմաց):

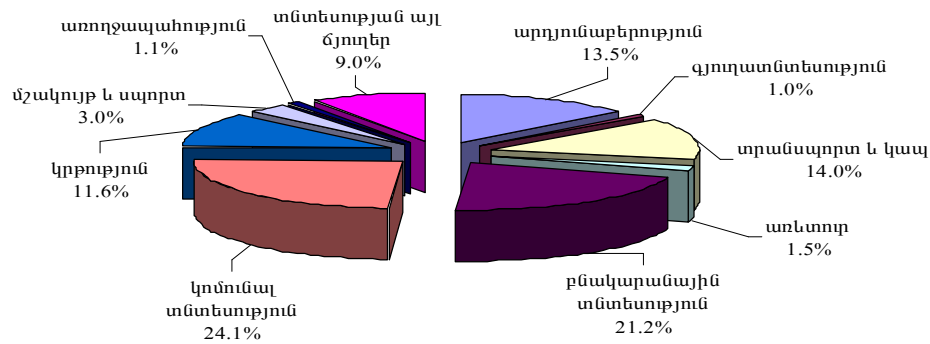
**Շինարարությունն ըստ տնտեսության ճյուղերի**

	2011թ.		2012թ.		/մլն դրամ/
	Շինարարության ծավալը, մլն դրամ	Տոկոսներով ընդամենի նկատմամբ	Շինարարության ծավալը, մլն դրամ	Տոկոսներով ընդամենի նկատմամբ	2012թ. տոկոսներով 2011թ. նկատմամբ
<b>Ընդամենը ԼՂՀ այդ թվում՝</b>	<b>43359.5</b>	<b>100.0</b>	<b>37890.3</b>	<b>100.0</b>	<b>87.4</b>
արդյունաբերություն	4976.4	11.5	5135.9	13.5	103.2
գյուղատնտեսություն	874.8	2.0	373.5	1.0	42.7
տրանսպորտ և կապ	7209.3	16.6	5310.9	14.0	73.7
առևտուր	795.2	1.8	574.8	1.5	72.3
բնակարանային տնտեսություն	8395.0	19.4	8025.1	21.2	95.6
կոմունալ տնտեսություն	8357.9	19.3	9146.1	24.1	109.4
կրթություն	4461.8	10.3	4383.7	11.6	98.2
մշակույթ և սպորտ	1462.2	3.4	1120.9	3.0	76.7
առողջապահություն	1015.0	2.3	420.7	1.1	41.4
տնտեսության այլ ճյուղեր	5811.9	13.4	3398.7	9.0	58.5

2012թ. նախորդ տարվա համեմատ ըստ տնտեսության ճյուղերի կատարված շինարարական աշխատանքների աճ է նկատվել արդյունաբերության և կոմունալ տնտեսության ճյուղերում համապատասխանաբար՝ 3.2 և 9.4 տոկոսներով:

Կատարված շինարարական աշխատանքները նախորդ տարվա համեմատ նվազել են առողջապահության, գյուղատնտեսության, առևտրի, տրանսպորտ և կապի, մշակույթ և սպորտի, բնակարանային տնտեսության, կրթության և տնտեսության այլ ճյուղերում :

2012թ. շինարարության կառուցվածքն ըստ տնտեսության ճյուղերի, տոկոսներով



Արդյունաբերության ճյուղում 5135.9 մլն դրամի կատարված շինարարական աշխատանքներից 3400.9 մլն դրամը կամ 66.2 տոկոսն ուղղվել է հանքագործական արդյունաբերության ոլորտը, 1398.3 մլն դրամը կամ 27.2 տոկոսն՝ էներգետիկայի ոլորտը: Արդյունաբերության ճյուղում շինարարական աշխատանքների 78.0 տոկոսը իրականացվել է կազմակերպությունների միջոցների հաշվին(4004.0 մլն դրամ):

Համայնքների միջոցների հաշվին կոմունալ տնտեսության ոլորտում իրականացվել են 201.9 մլն դրամի շինարարական աշխատանքներ:

Արտաբյուջետային միջոցների հաշվին իրականացված շինարարության ծավալը կազմել է 2617.5 մլն դրամ, այդ թվում՝ 768.4 մլն դրամ՝ տրանսպորտի, 184.7 մլն դրամ՝ բնակարանային տնտեսության, 1224.4 մլն դրամ՝ կրթության, 201.2 մլն դրամ՝ մշակույթի և սպորտի, 200.8 մլն դրամ՝ առողջապահության և 38.0 մլն դրամ՝ արդյունաբերության ոլորտներում:

Մարդասիրական օգնության միջոցների հաշվին 2012թ. իրականացվել է 2695.2 մլն դրամի շինարարություն, որից՝

«Հայաստան» համահայկական հիմնադրամը «Արցախ» ծրագրի շրջանակներում իրականացրել է 2628.2 մլն դրամի շինարարություն, որից 2067.5 մլն դրամ՝ կոմունալ տնտեսության, 445.2 մլն դրամ՝ կրթության, 4.2 մլն դրամ՝ առողջապահության, 19.5 մլն դրամ՝ տրանսպորտի և 91.8 մլն դրամ՝ տնտեսության այլ ոլորտներում:

Այլ մարդասիրական օգնության միջոցների հաշվին իրականացվել է 67.0 մլն դրամի շինարարություն առողջապահության ոլորտում:

Օտարերկրյա ներդրողների միջոցների հաշվին իրականացվել է 6007.8 մլն դրամի շինարարություն, այդ թվում՝ 693.3 մլն դրամ՝ արդյունաբերության, 144.0 մլն դրամ՝ բնակարանային տնտեսության, 4804.7 մլն դրամ՝ կոմունալ տնտեսության, 141.2 մլն դրամ՝ մշակույթի և սպորտի և 224.6 մլն դրամ՝ այլ ոլորտներում:

Կազմակերպությունների միջոցների հաշվին իրականացվել է 5475.7 մլն դրամի շինարարություն, որից արտադրական նշանակության օբյեկտների գծով՝ 4443.7 մլն դրամի:

Բնակչության միջոցների հաշվին արտադրական և ոչ արտադրական նշանակության օբյեկտների շինարարության ծավալը կազմել է 679.4 մլն դրամ, այդ թվում՝ 166.3 մլն դրամ՝

արտադրական և 513.1 մլն դրամ՝ ոչ արտադրական նշանակության օբյեկտների շինարարության ծավալը:

**ԼՂՏ պետական բյուջեի միջոցների հաշվին իրականացված շինարարությունը**

2012թ. ԼՂՏ պետական բյուջեի միջոցների հաշվին իրականացվել է 14301.0 մլն դրամի շինարարություն, որը նախորդ տարվա համեմատ նվազել է 9.4 տոկոսով: Ծինմոնտաժային աշխատանքների ծավալը կազմել է 12647.0 մլն դրամ կամ 88.4 տոկոսը:

Նշված աղբյուրի միջոցների հաշվին իրականացված շինարարական աշխատանքների նշանակալի մասն ուղղվել է տրանսպորտի և կապի ոլորտին, բնակարանային տնտեսության, կոմունալ տնտեսության և կրթության ոլորտներին, համապատասխանաբար 29.6, 21.8, 13.3 և 18.8 տոկոս՝ նախորդ տարվա 28.7, 11.6, 22.2 և 16.5 տոկոսի դիմաց:

**Պետական բյուջեի միջոցների հաշվին իրականացված շինարարությունն ըստ տնտեսության ճյուղերի**

Ճյուղի անվանումը	2011թ.	2012թ.	Դինամիկայի ինդեքսը, %	Տոկոսներով ընդամենի նկատմամբ	
				2011թ.	2012թ.
<b>Ընդամենը</b>	<b>17748.0</b>	<b>14301.0</b>	<b>80.6</b>	<b>100.0</b>	<b>100.0</b>
այդ թվում՝					
արդյունաբերություն	418.5	234.3	56.0	2.4	1.6
գյուղատնտեսություն	798.2	373.5	46.8	4.5	2.6
տրանսպորտ և կապ բնակարանային տնտեսություն	5087.5	4233.3	83.2	28.7	29.6
կոմունալ տնտեսություն	2065.4	3110.5	150.6	11.6	21.8
կրթություն	3947.0	1906.7	48.3	22.2	13.3
կրթություն	2927.2	2687.8	91.8	16.5	18.8
մշակույթ և սպորտ	732.9	778.5	106.2	4.1	5.5
առողջապահություն	57.6	148.7	2.6 անգ.	0.3	1.0
տնտեսության այլ ճյուղեր	1713.7	827.7	48.3	9.7	5.8

*/մլն դրամ/*

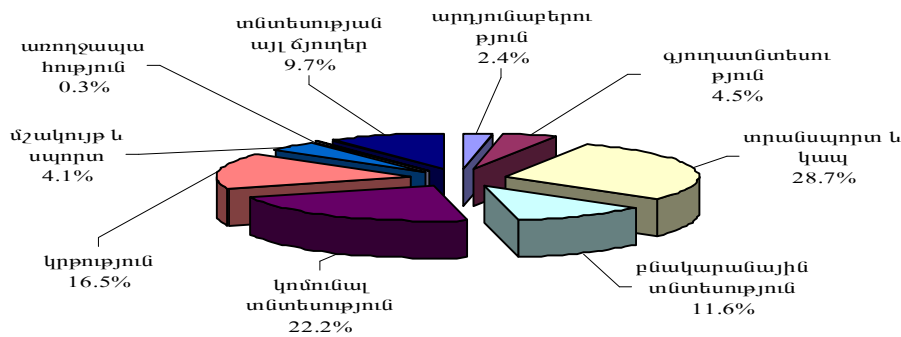
2012թ. նախորդ տարվա համեմատ պետական բյուջեի միջոցների հաշվին իրականացված շինարարությունը աճել է առողջապահության, բնակարանային տնտեսության, մշակույթ և սպորտի ճյուղերում համապատասխանաբար՝ 2.6 անգամ, 50.6%, 6.2%: Մնացած բոլոր ճյուղերում իրականացված շինարարությունը կրճատվել է 8.2 տոկոսից՝ (կրթության ոլորտ) մինչև 53.2 տոկոս (գյուղատնտեսություն): Իրականացված շինարարության ըստ ճյուղային բաշխվածության առավել մանրամասն ուսումնասիրությունը ցույց է տալիս, որ 2012թ. կոմունալ տնտեսության ճյուղում իրականացված շինարարության մոտ 56.2 տոկոսն ուղղվել է Ստեփանակերտ քաղաքի բարեկարգմանը, 0.8 տոկոսը՝ բնակավայրերի գազիֆիկացմանը, 22.5 տոկոսը՝ ջրամատակարարման ցանցի և 20.5 տոկոսը՝ կոմունալ տնտեսության այլ ոլորտների վերականգնմանը:

Ջոնված ազատամարտիկների ընտանիքների բնակելի տների կառուցման և վերանորոգման նպատակով 2012թ. ԼՂՀ պետական բյուջեի միջոցների հաշվին իրականացվել են 92.7 մլն դրամի շինարարական աշխատանքներ, 2011թ. 334.6 մլն դրամի շինարարական աշխատանքների փոխարեն:

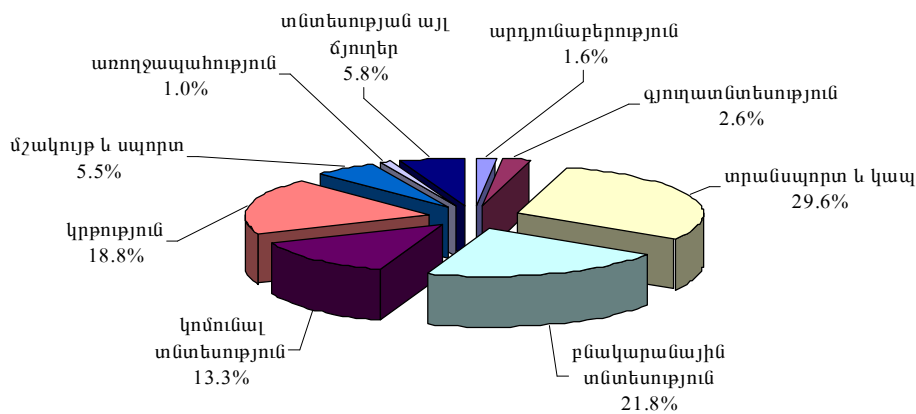
Վերաբնակիչների և փախստականների սոցիալական խնդիրների լուծման միջոցառումների ծրագրով՝ 2012թ. բնակարանային տնտեսության ոլորտում իրականացվել են 203.8 մլն դրամի շինարարական աշխատանքներ (2011թ.՝ 317.9 մլն դրամ):

Ծնելիության և բազմազավակության խթանման ծրագրով հանրապետությունում 2012թ. բնակարանային տնտեսության ոլորտում իրականացվել են 100.1 մլն դրամի շինարարական աշխատանքներ, 2011թ. 428.7 մլն դրամի փոխարեն:

**Պետական բյուջեի միջոցների հաշվին իրականացված շինարարական աշխատանքների կառուցվածքն ըստ տնտեսության ճյուղերի (տոկոսներով):**  
2011թ.



2012թ.



2012թ. պետական բյուջեի միջոցների հաշվին կատարված շինարարության 88.4 տոկոսը հանդիսանում են շինմոնտաժային աշխատանքները, որից 36.2 տոկոսը՝ արտադրական նշանակության օբյեկտների և 63.8 տոկոսը՝ ոչ արտադրական նշանակության օբյեկտների: Նախագծա-նախահաշվային և այլ ոչ շինարարական բնույթի աշխատանքները կազմել են ընդհանուր կապիտալ շինարարության 11.6 տոկոսը:

2012թ. պետական բյուջեի միջոցների հաշվին իրականացված շինարարական աշխատանքների տարածքային կառուցվածքի ուսումնասիրությունը վկայում է Ստեփանակերտ

քաղաքի բարձր տնտեսարար կշի՝ 61.6 տոկոսի մասին, որը նախորդ տարվա համեմատ աճել է 11.7 տոկոսային կետով՝ ի տարբերություն Ասկերանի, Մարտակերտի, Մարտունու, Շահումյանի և Քաշաթաղի շրջանների, որտեղ իրականացված շինարարական աշխատանքների տնտեսարար կշիքները նվազել են համապատասխանաբար՝ 2.4, 1.9, 5.4, 2.3 և 3.3 տոկոսային կետերով՝ կազմելով 457.3, 780.5, 1161.4, 240.8 և 588.2 մլն դրամ:

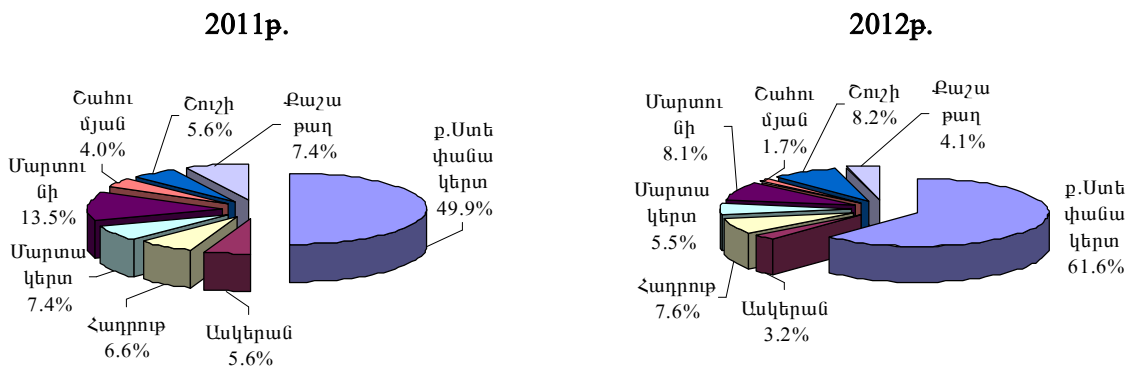
2012թ. նախորդ տարվա համեմատ շինարարական աշխատանքների ծավալն աճել է միայն Շուշիի շրջանում՝ 19.0 տոկոսով: Ստեփանակերտ քաղաքի, Ասկերանի, Հաղրութի, Մարտակերտի, Մարտունու, Շահումյանի և Քաշափաղի շրջաններում շինարարական աշխատանքների ծավալները նախորդ տարվա համեմատ նվազել են համապատասխանաբար՝ 0.6, 54.0, 7.4, 40.2, 51.6, 66.1 և 55.3 տոկոսներով:

*Պետական բյուջեի միջոցների հաշվին իրականացված շինարարությունն ըստ շրջանների*

*/մլն դրամ/*

	2011թ.	2012թ.	Դինամիկայի ինդեքսը, %
<b>Ընդամենը</b>	<b>17748.0</b>	<b>14301.0</b>	<b>80.6</b>
<i>այդ թվում՝</i>			
ք.Ստեփանակերտ	8857.3	8805.6	99.4
Ասկերան	993.8	457.3	46.0
Հաղրութ	1178.8	1092.1	92.6
Մարտակերտ	1305.3	780.5	59.8
Մարտունի	2398.2	1161.4	48.4
Շահումյան	709.8	240.8	33.9
Շուշի	987.5	1175.1	119.0
Քաշաթաղ	1317.3	588.2	44.7

*Պետական բյուջեի միջոցների հաշվին իրականացված շինարարության կառուցվածքն ըստ շրջանների, %*

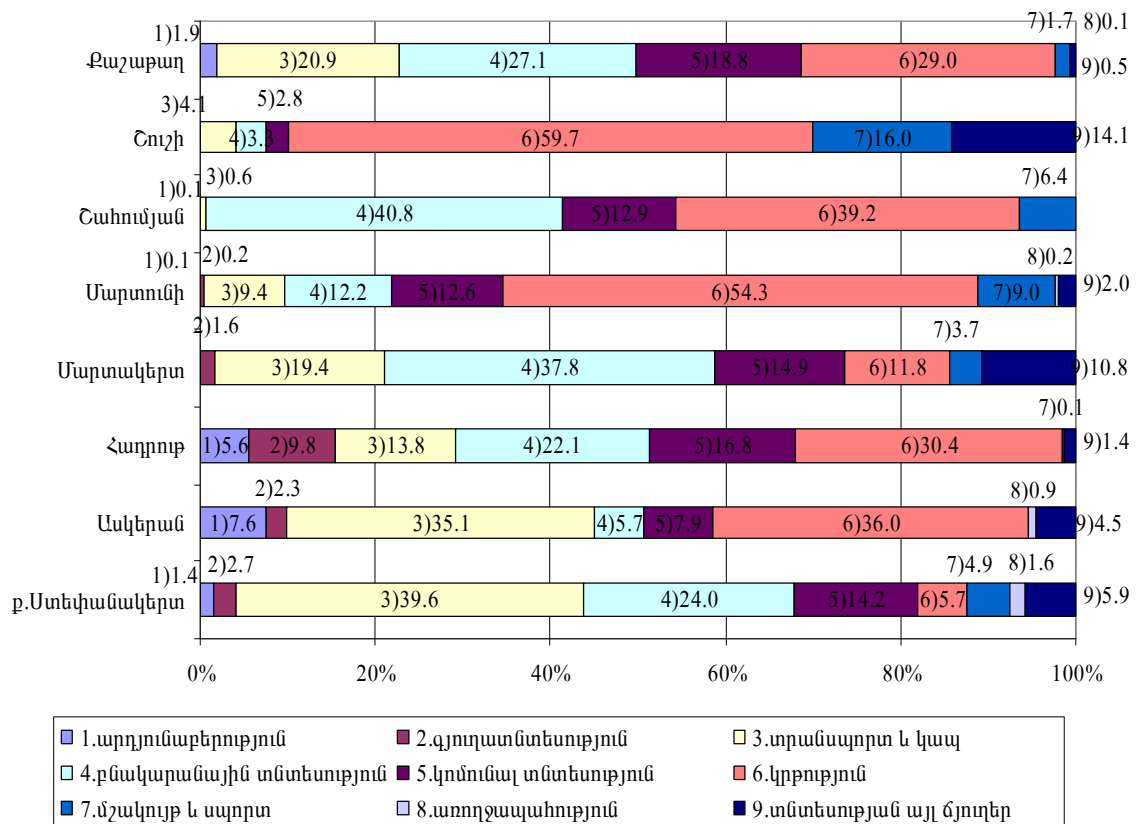


Տարածքային կտրվածքով իրականացված շինարարական աշխատանքների ուսումնասիրությունն ըստ ճյուղերի ցույց է տալիս կրթության ոլորտում շինարարության առավելագույն տնտեսարար կշիքը Ասկերանի, Հաղրութի, Մարտունու, Շուշիի և Քաշաթաղի



շրջաններում համապատասխանաբար՝ 36.0, 30.4, 54.3, 59.7 և 29.0 տոկոս: Մարտակերտի և Շահումյանի շրջաններում շինարարական աշխատանքների համապատասխանաբար՝ 37.8 և 40.8 տոկոսը իրականացվել է բնակարանային տնտեսության ոլորտում, Ստեփանակերտում իրականացված շինարարական աշխատանքների 39.6 տոկոսը բաժին է ընկել տրանսպորտ և կապ ոլորտին:

**Պետական բյուջեի միջոցների հաշվին իրականացված շինարարական աշխատանքների կառուցվածքն ըստ տնտեսության ճյուղերի շրջանի ընդամենի նկատմամբ, տոկոսներով**



**Պենտական բյուջեի միջոցների հաշվին իրականացված շինարարությունն  
ըստ տնտեսության ճյուղերի տարածքային կտրվածքով (մլն դրամ)**

		Ընդամենը	ք.Ստե- փանա- կերտ	Ասկե- րան	Հադ- րութ	Մար- տա- կերտ	Մարտու- նի	Շահու- մյան	Շուշի	Քաշա- թաղ
<b>Ընդամենը</b>	<b>2011թ.</b>	<b>17748.0</b>	<b>8857.3</b>	<b>993.8</b>	<b>1178.8</b>	<b>1305.3</b>	<b>2398.2</b>	<b>709.8</b>	<b>987.5</b>	<b>1317.3</b>
	<b>2012թ.</b>	<b>14301.0</b>	<b>8805.6</b>	<b>457.3</b>	<b>1092.1</b>	<b>780.5</b>	<b>1161.4</b>	<b>240.8</b>	<b>1175.1</b>	<b>588.2</b>
արդյունաբերություն	2011թ.	418.5	158.3	87.8	-	-	2.3	10.8	0.4	158.9
	2012թ.	234.3	126.7	35.0	61.6	-	-	-	0.1	10.9
գյուղատնտեսություն	2011թ.	798.2	261.3	324.5	13.2	-	6.5	-	192.0	0.7
	2012թ.	373.5	240.7	10.4	107.0	12.8	2.6	-	-	-
տրանսպորտ և կապ	2011թ.	5087.5	2958.9	9.5	177.4	453.8	1167.2	52.1	76.3	192.3
	2012թ.	4233.3	3489.1	160.6	150.6	151.3	109.0	1.5	48.0	123.2
բնակարանային տնտեսություն	2011թ.	2065.4	308.2	105.0	349.9	363.1	162.6	300.4	38.9	437.3
	2012թ.	3110.5	2110.0	26.1	241.6	294.8	141.7	98.2	38.9	159.2
կոմունալ տնտեսություն	2011թ.	3947.0	2900.7	162.7	288.1	159.7	138.1	53.4	25.6	218.7
	2012թ.	1906.7	1250.4	36.1	183.2	116.3	146.6	31.1	32.6	110.4
կրթություն	2011թ.	2927.2	649.6	279.0	320.8	205.8	739.2	263.0	224.9	244.9
	2012թ.	2687.8	500.7	164.7	332.2	92.4	630.7	94.5	702.0	170.6
մշակույթ և սպորտ	2011թ.	732.9	396.2	23.6	3.6	28.8	178.4	0.3	96.0	6.0
	2012թ.	778.5	431.2	-	0.9	28.5	104.3	15.5	188.0	10.1
առողջապահություն	2011թ.	57.6	55.7	0.4	-	-	-	-	0.2	1.3
	2012թ.	148.7	141.2	4.0	-	-	2.9	-	-	0.6
տնտեսության այլ ճյուղեր	2011թ.	1713.7	1168.4	1.3	25.8	94.1	3.9	29.8	333.2	57.2
	2012թ.	827.7	515.6	20.4	15.0	84.4	23.6	-	165.5	3.2

**Պնտական բյուջեի միջոցների հաշվին իրականացված շինարարության աշխատանքների կառուցվածքը (տոկոսներով ընդամենը պնտական բյուջեի նկատմամբ)**

		Ընդամենը	բ.Ստեփանակերտ	Ասկերան	Հաղարթ	Մարտակերտ	Մարտունի	Շահումյան	Շուշի	Քաշաթաղ
<b>Ընդամենը</b>	<b>2011թ.</b>	<b>100.0</b>	<b>49.9</b>	<b>5.6</b>	<b>6.6</b>	<b>7.4</b>	<b>13.5</b>	<b>4.0</b>	<b>5.6</b>	<b>7.4</b>
	<b>2012թ.</b>	<b>100.0</b>	<b>61.6</b>	<b>3.2</b>	<b>7.6</b>	<b>5.5</b>	<b>8.1</b>	<b>1.7</b>	<b>8.2</b>	<b>4.1</b>
արդյունաբերություն	2011թ.	2.4	0.9	0.5	-	-	0.0	0.1	0.0	0.9
	2012թ.	1.6	0.9	0.2	0.4	-	-	-	0.0	0.1
գյուղատնտեսություն	2011թ.	4.5	1.5	1.8	0.1	-	0.0	-	1.1	0.0
	2012թ.	2.6	1.7	0.1	0.7	0.1	0.0	-	-	-
տրանսպորտ և կապ	2011թ.	28.7	16.7	0.1	1.0	2.5	6.6	0.3	0.4	1.1
	2012թ.	29.6	24.4	1.1	1.1	1.1	0.8	0	0.3	0.8
բնակարանային տնտեսություն	2011թ.	11.6	1.7	0.6	2.0	2.1	0.9	1.7	0.2	2.4
	2012թ.	21.8	14.7	0.2	1.7	2.1	1	0.7	0.3	1.1
կոմունալ տնտեսություն	2011թ.	22.2	16.3	0.9	1.6	0.9	0.8	0.3	0.2	1.2
	2012թ.	13.3	8.7	0.3	1.3	0.8	1	0.2	0.2	0.8
կրթություն	2011թ.	16.5	3.7	1.6	1.8	1.2	4.1	1.4	1.3	1.4
	2012թ.	18.8	3.5	1.2	2.3	0.6	4.4	0.7	4.9	1.2
մշակույթ և սպորտ	2011թ.	4.1	2.2	0.1	0.0	0.2	1.0	0.0	0.5	0.1
	2012թ.	5.5	3	-	0.0	0.2	0.7	0.1	1.3	0.1
առողջապահություն	2011թ.	0.3	0.3	0.0	-	-	-	-	0.0	0.0
	2012թ.	1.0	1	0	-	-	0.0	-	-	0.0
տնտեսության այլ ճյուղեր	2011թ.	9.7	6.6	0.0	0.1	0.5	0.1	0.2	1.9	0.3
	2012թ.	5.8	3.6	0.1	0.1	0.6	0.2	-	1.2	0

## Մարդասիրական օգնության միջոցների հաշվին իրականացված շինարարությունը

2012թ. մարդասիրական օգնության միջոցների հաշվին իրականացված շինարարության ծավալը կազմել է 2695.2 մլն դրամ և նախորդ տարվա համեմատ նվազել է 24.9 տոկոսով կամ 891.7 մլն դրամով:

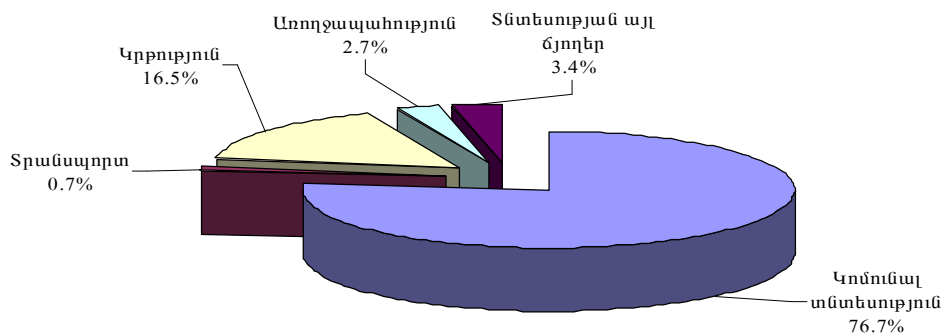
*Մարդասիրական օգնության միջոցների հաշվին իրականացված շինարարական աշխատանքներն ըստ ֆինանսավորման աղբյուրների*

			<i>/մլն դրամ/</i>
	2011թ.	2012թ.	Դինամիկայի ինդեքսը, %
<b>Ընդամենը</b>	<b>3586,9</b>	<b>2695.2</b>	<b>75.1</b>
<i>այդ թվում՝</i>			
«Հայաստան» համահայկական հիմնադրամի միջոցներ	3466,6	2628.2	75.8
այլ մարդասիրական օգնության միջոցներ	120,3	67.0	55.7

2012թ. «Հայաստան» համահայկական հիմնադրամի միջոցներով իրականացված ներդրումների տնտեսարար կշիռը կազմել է 97.5 տոկոս՝ նախորդ տարվա 96.6 տոկոսի դիմաց, այլ մարդասիրական օգնության միջոցները կազմել են 2.5 տոկոս՝ նախորդ տարվա 3.4 տոկոսի դիմաց:

Մարդասիրական օգնության միջոցների հաշվին կատարված շինարարության 76.7 տոկոսը իրականացվել է կոմունալ տնտեսության ոլորտում, 16,5 տոկոսը՝ կրթության ոլորտում, 2.7 տոկոսը՝ առողջապահության ոլորտում, 0,7 տոկոսը՝ տրանսպորտի ոլորտում և 3,4 տոկոսը՝ տնտեսության այլ ոլորտներում:

*Մարդասիրական օգնության միջոցների հաշվին իրականացված շինարարական աշխատանքների կառուցվածքն ըստ տնտեսության ճյուղերի*



## Հիմնական միջոցների գործարկումը

2012թ. ԼՂՀ-ում շահագործման են հանձնվել 18249.3 մլն դրամ ընդհանուր արժողությամբ հիմնական միջոցներ, ինչը նախորդ տարվա համեմատ նվազել է 9.1 տոկոսով կամ 1829.7 մլն դրամով:

### Հիմնական միջոցների գործարկումն ըստ տնտեսության ճյուղերի

	2011թ.	2012թ.	Դինամիկայի ինդեքսը %	/մլն դրամ/	
				Տոկոսներով ընդամենի նկատմամբ	
				2011թ.	2012թ.
<b>Ընդամենը</b>	<b>20079.0</b>	<b>18249.3</b>	<b>90.9</b>	<b>100.0</b>	<b>100.0</b>
այդ թվում՝					
արդյունաբերություն	779.7	2646.6	3.4 աճ.	3.9	14.5
գյուղատնտեսություն	789.5	426.2	54.0	3.9	2.3
տրանսպորտ և կապ	2517.0	3089.6	122.7	12.5	16.9
առևտուր	502.2	19.8	3.9	2.5	0.1
բնակարանային տնտեսություն	5826.8	4681.6	80.3	29.0	25.7
կոմունալ տնտեսություն	3786.7	1680.5	44.4	18.9	9.2
կրթություն	2754.8	4185.1	151.9	13.7	22.9
մշակույթ և սպորտ	952.1	725.2	76.2	4.7	4.0
առողջապահություն	9.1	30.6	3.4 աճ.	0.1	0.2
տնտեսության այլ ճյուղեր	2161.1	764.1	35.4	10.8	4.2

Բերված տվյալների համաձայն 2012թ. գործարկված հիմնական միջոցների 25.7 տոկոսը բաժին է ընկնում բնակարանային տնտեսությանը, 22.9 տոկոսը՝ կրթության ոլորտին, 16.9 տոկոսը՝ տրանսպորտ և կապի ոլորտին, 9.2 տոկոսը՝ կոմունալ տնտեսությանը, 4.2 տոկոսը՝ տնտեսության այլ ճյուղերին: Արդյունաբերության ճյուղում 2646.6 մլն դրամի արժողությամբ գործարկված հիմնական միջոցներից 2240.2 մլն դրամը կամ 84.7 տոկոսը, գործարկվել է հանքագործության ոլորտում, 231.1 մլն դրամը կամ 8.7 տոկոսը՝ էներգետիկայի ոլորտում, 175.3 մլն դրամ կամ 6.6 տոկոսը՝ արդյունաբերության այլ ոլորտներում:

### Բնակարանային շինարարություն

2012թ. հանրապետությունում ԼՂՀ պետական բյուջեի միջոցների հաշվին շահագործման են հանձնվել 517.3 քառ. մետր ընդհանուր (օգտակար) մակերեսով 7 բնակելի տուն (առանձնատուն), որից՝ 344.4 քառ. մետր ընդհանուր (օգտակար) մակերեսով 4 բնակելի տուն՝ ծննդիության և բազմազավակության խթանման ծրագրով նախատեսված և այլ սոցիալական խմբերի պատկանող ընտանիքների համար, 172.9 քառ. մետր ընդհանուր (օգտակար) մակերեսով 3 բնակելի տուն՝ զոհված ազատամարտիկների ընտանիքների համար:

Բնակչության միջոցների հաշվին հաշվետու տարվա ընթացքում շահագործման են հանձնվել 7328.1 քառ. մետր ընդհանուր (օգտակար) մակերեսով 55 բնակելի տուն (առանձնատուն):

Արցախի ներդրումային հիմնադրամի միջոցների հաշվին շահագործման են հանձնվել 6157.8 քառ. մետր ընդհանուր (օգտակար) մակերեսով 73 բնակարաններ:

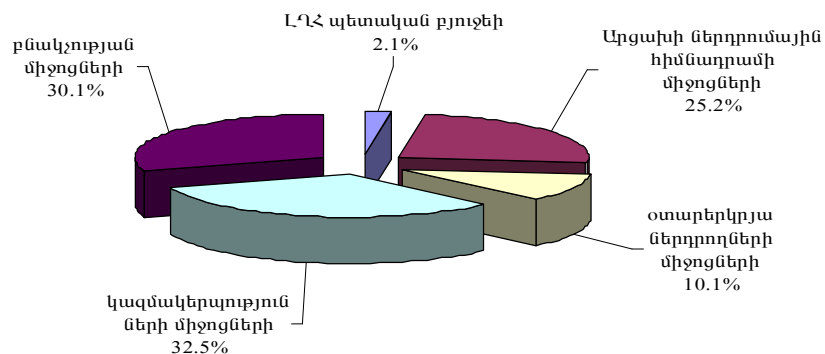
Օտարերկրյա ներդրողների միջոցների հաշվին շահագործման են հանձնվել 2459.0 քառ. մետր ընդհանուր (օգտակար) մակերեսով 31 բնակարաններ:

Կազմակերպությունների միջոցների հաշվին հաշվետու տարվա ընթացքում շահագործման են հանձնվել 7913.9 քառ. մետր ընդհանուր (օգտակար) մակերեսով 95 բնակարաններ:

**Շահագործման հանձնված բնակելի տների (բնակարանների) ընդհանուր մակերեսն ըստ ֆինանսավորման աղբյուրների (քառ.մետր)**

	2011թ.		2012թ.		նախորդ տարվա նկատմամբ, %
	ընդհանուր մակերեսը, քառ.մետր	ընդամենի նկատմամբ, %	ընդհանուր մակերեսը, քառ.մետր	ընդամենի նկատմամբ, %	
Ընդամենը	29160.5	100.0	24376.1	100.0	83.6
այդ ովում՝					
ԼՂՀ պետական բյուջեի	7559	25.9	517.3	2.1	6.8
Արցախի ներդրումային հիմնադրամի միջոցների	1652	5.7	6157.8	25.2	3.7անգ.
օտարերկրյա ներդրողների միջոցների	-	-	2459.0	10.1	-
կազմակերպությունների միջոցների	-	-	7913.9	32.5	-
բնակչության միջոցների	13214.1	45.3	7328.1	30.1	55.5
այլ միջոցների	6735.4	23.1	-	-	-

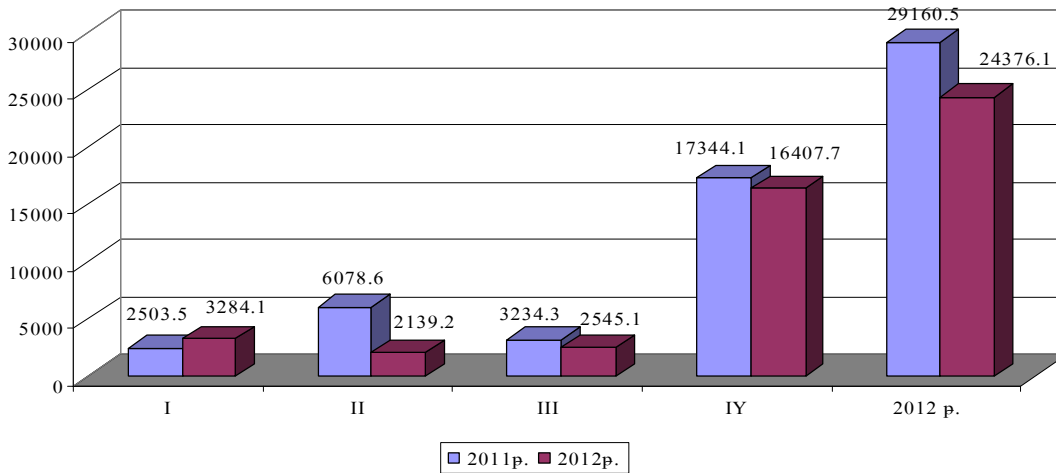
**Շահագործման հանձնված բնակելի տների (բնակարանների) ընդհանուր մակերեսն ըստ ֆինանսավորման աղբյուրների (քառ.մետր), 2012թ.**



**Շահագործման հանճնված բնակելի տների աճի տևնվերը**

	2011թ.		2012թ.		նախորդ տարվա նկատմամբ, %
	ընդհանուր մակերեսը, քառ.մետր	ընդամենի նկատմամբ, %	ընդհանուր մակերեսը, քառ.մետր	ընդամենի նկատմամբ, %	
I եռամսյակ	2503.5	8.6	3284.1	13.5	131.2
II եռամսյակ	6078.6	20.8	2139.2	8.8	35.2
I կիսամյակ	8582.1	29.4	5423.3	22.3	63.2
III եռամսյակ	3234.3	11.1	2545.1	10.4	78.7
IV եռամսյակ	17344.1	59.5	16407.7	67.3	94.6
II կիսամյակ	20578.4	70.6	18952.8	77.7	92.1
Ընդամենը	29160.5	100.0	24376.1	100.0	83.6

**Շահագործման հանճնված բնակելի շենքերի ընդհանուր մակերեսն ըստ եռամսյակների (քառ.մետր)**



Միաժամանակ ԼՂՀ պետական բյուջեի միջոցների հաշվին հանրապետությունում վերանորոգվել և վերակառուցվել է 70 բնակելի տուն 564.6 մլն դրամ ընդհանուր արժեքով, որից՝ 11 բնակելի տուն 47.2 մլն դրամ ընդհանուր արժեքով՝ զոհված ազատամարտիկների ընտանիքների համար, 7 բնակելի տուն 4.8 մլն դրամ ընդհանուր արժեքով՝ վերաբնակիչների և փախստականների սոցիալական խնդիրները լուծման միջոցառումների ծրագրերի շրջանակներում, 10 բնակելի տուն 54.7 մլն դրամ ընդհանուր արժեքով՝ ծնելիության և բազմազավակության խթանման ծրագրով նախատեսված և այլ սոցիալական խմբերի պատկանող ընտանիքների համար:

Գնվել է 109 բնակելի տուն 876.5 մլն դրամ ընդհանուր արժեքով, որից՝ 31 բնակելի տուն 116.4 մլն դրամ ընդհանուր արժեքով՝ ծնելիության և բազմազավակության խթանման ծրագրով նախատեսված և այլ սոցիալական խմբերի պատկանող ընտանիքների համար, 20 բնակելի տուն 48.4 մլն դրամ ընդհանուր արժեքով՝ զոհված ազատամարտիկների ընտանիքների համար, 4 բնակելի տուն 7.1 մլն դրամ ընդհանուր արժեքով՝ վերաբնակիչների և փախստականների

սոցիալական խնդիրները լուծման միջոցառումների ծրագրերի շրջանակներում:

Արտաբյուջետային միջոցների հաշվին 2012թ. վերանորոգվել և վերակառուցվել է 11 բնակելի տուն 118.0 մլն դրամ ընդհանուր արժեքով և գնվել է 26 բնակելի տուն 72.9 մլն դրամ ընդհանուր արժեքով:

### **Դպրոցների շինարարություն**

2012թ. ԼՂՀ պետական բյուջեի միջոցների հաշվին Մարտունու և Շահումյանի շրջաններում շահագործման են հանձնվել երկու դպրոց, յուրաքանչյուրն 240 աշակերտական տեղով, համապատասխանաբար 600.0 մլն դրամ և 605.0 մլն դրամ արժեքով:

Միաժամանակ ԼՂՀ պետական բյուջեի միջոցների հաշվին հանրապետությունում վերանորոգվել է 13 դպրոց 207.5 մլն դրամ ընդհանուր արժեքով և 4 նախադպրոցական հիմնարկ՝ 7.0 մլն դրամ արժեքով:

Արտաբյուջետային միջոցների հաշվին 2012թ. վերանորոգվել է 1 դպրոց 1078.1 մլն դրամ ընդհանուր արժեքով և 1 նախադպրոցական հիմնարկ՝ 3.9 մլն դրամ արժեքով:

«Հայաստան» համահայկական հիմնադրամի միջոցների հաշվին վերանորոգվել է ք.Շուշիի Խ.Աբովյանի անվան դպրոցը 884.0 մլն դրամ ընդհանուր արժեքով:





**Արտադրական նշանակության հիմնական միջոցների գործարկումը, իրականացված շինարարությունը և աճի տեսլը 2011-2012թթ.**

Ընթացիկ գներով, մլն դրամ

Ֆինանսավորման աղբյուրներ	Գործարկվել են հիմնական միջոցներ			Շինարարություն			այդ թվում՝ շինմունտաժային աշխատանքներ		
	2011թ. հունվար-դեկտեմբեր	2012թ. հունվար-դեկտեմբեր	2012թ. հունվար-դեկտեմբերը 2011թ. հունվար-դեկտեմբերի նկատմամբ, %	2011թ. հունվար-դեկտեմբեր	2012թ. հունվար-դեկտեմբեր	2012թ. հունվար-դեկտեմբերը 2011թ. հունվար-դեկտեմբերի նկատմամբ, %	2011թ. հունվար-դեկտեմբեր	2012թ. հունվար-դեկտեմբեր	2012թ. հունվար-դեկտեմբերը 2011թ. հունվար-դեկտեմբերի նկատմամբ, %
<b>Ընդամենը</b>	<b>4086.2</b>	<b>6312.4</b>	<b>154.5</b>	<b>13151.9</b>	<b>10970.3</b>	<b>83.4</b>	<b>12762.4</b>	<b>10669.3</b>	<b>83.6</b>
<i>այդ թվում ի հաշիվ՝</i>									
ԼՂՀ պետական բյուջեի	3041.5	3301.4	108.5	6304.2	4841.1	76.8	6143.8	4583.0	74.6
Համայնքների միջոցների	-	-	-	-	-	-	-	-	-
Արտաբյուջետային միջոցների	3.9	-	-	286.6	806.4	281.4	286.6	806.4	281.4
Արգախի ներդրումային հիմնադրամի միջոցների	-	-	-	-	-	-	-	-	-
Ստեփանակերտի ներդրումային ծրագրերի իրականացման հիմնադրամի միջոցների	-	-	-	-	-	-	-	-	-
Մարդասիրական օգնության միջոցների	28.8	-	-	28.8	19.5	67.7	28.8	19.5	67.7
<i>դրանից՝</i>									
<i>«Հայաստան» համահայկական հիմնադրամի միջոցների</i>	28.8	-	-	28.8	19.5	67.7	28.8	19.5	67.7
<i>այլ մարդասիրական օգնության միջոցների</i>	-	-	-	-	-	-	-	-	-
Օտարերկրյա ներդրողների միջոցների	-	-	-	1675.3	693.3	41.4	1492.5	693.3	46.5
Կազմակերպությունների միջոցների	972.7	2844.7	292.5	4817.7	4443.7	92.2	4771.4	4400.8	92.2
Բնակչության միջոցների	39.3	166.3	423.2	39.3	166.3	423.2	39.3	166.3	423.2
Այլ միջոցների	-	-	-	-	-	-	-	-	-

**Ոչ արտադրական նշանակության հիմնական միջոցների գործարկումը ,իրականացված շինարարությունը և աճի տեսլը 2011-2012թթ.**

Ընթացիկ գներով, մլն.դրամ

Ֆինանսավորման աղբյուրներ	Գործարկվել են հիմնական միջոցներ			Շինարարություն			այդ թվում՝ շինմոնտաժային աշխատանքներ		
	2011թ. հունվար-դեկտեմբեր	2012թ. հունվար-դեկտեմբեր	2012թ. հունվար-դեկտեմբերը 2011թ. հունվար-դեկտեմբերի նկատմամբ, %	2011թ. հունվար-դեկտեմբեր	2012թ. հունվար-դեկտեմբեր	2012թ. հունվար-դեկտեմբերը 2011թ. հունվար-դեկտեմբերի նկատմամբ, %	2011թ. հունվար-դեկտեմբեր	2012թ. հունվար-դեկտեմբեր	2012թ. հունվար-դեկտեմբերը 2011թ. հունվար-դեկտեմբերի նկատմամբ, %
<b>Ընդամենը</b>	<b>15992.8</b>	<b>11936.9</b>	<b>74.6</b>	<b>30207.6</b>	<b>26920.0</b>	<b>89.1</b>	<b>27711.7</b>	<b>25262.3</b>	<b>91.2</b>
<i>այդ թվում ի հաշիվ՝</i>									
ԼՂՀ պետական բյուջեի	7296.2	5019.0	68.8	11443.8	9459.9	82.7	9391.0	8064.0	85.9
Համայնքների միջոցների	209.2	201.9	96.5	209.2	201.9	96.5	194.0	160.1	82.5
Արտաբյուջետային միջոցների	634.3	2080.1	327.9	2815.9	1811.1	64.3	2751.0	1616.8	58.8
Արգախի ներդրումային հիմնադրամի միջոցների	433.6	789.5	182.1	2998.9	2912.3	97.1	2557.7	2887.9	112.9
Ստեփանակերտի ներդրումային ծրագրերի իրականացման հիմնադրամի միջոցների	4.5	-	-	733.5	-	-	733.5	-	-
Մարդասիրական օգնության միջոցների	3296.7	1370.3	41.6	3558.1	2675.7	75.2	3557.8	2674.4	75.2
<i>դրանից՝</i>									
<i>«Հայաստան» համահայկական հիմնադրամի միջոցների</i>	3296.7	1370.3	41.6	3437.8	2608.7	75.9	3437.8	2607.4	75.8
<i>այլ մարդասիրական օգնության միջոցների</i>	-	-	-	120.3	67.0	55.7	120.0	67.0	55.8
Օտարերկրյա ներդրողների միջոցների	393.2	177.4	45.1	3047.1	5314.5	174.4	3138.5	5314.5	169.3
Կազմակերպությունների միջոցների	1113.2	1785.6	160.4	1607.4	1032.0	64.2	1594.5	1032.0	64.7
Բնակչության միջոցների	793.7	513.1	64.6	793.7	513.1	64.6	793.7	513.1	64.6
Այլ միջոցների	1818.2	-	-	3000.0	2999.5	99.9	3000.0	2999.5	99.9

**Հիմնական միջոցների գործարկումը, իրականացված շինարարության ծավալներն ըստ գործունեության տեսակների 2012թ.**

Ընթացիկ գներով, մլն դրամ

	Գործարկվել են հիմնական միջոցներ	Շինարարություն	այդ թվում՝ շինմոնտաժային աշխատանքներ
<b>Ընդամենը ԼՂՀ</b>	<b>18249.3</b>	<b>37890.3</b>	<b>35931.6</b>
<i>այդ թվում՝</i>			
գյուղատնտեսություն	426.2	373.5	349.4
հանքագործական արդյունաբերություն	2240.2	3400.9	3400.6
մշակող արդյունաբերություն	167.4	283.0	281.8
էլեկտրաէներգիայի, գազի, ջրի արտադրություն և բաշխում	1515.4	9115	8888.2
առևտրի, ավտոմեքենաների, կենցաղային արտադրամասերի և անձնական օգտագործման իրերի գործունեություն			
հյուրանոցներ և ռեստորաններ	4.3	5.3	3.6
տրանսպորտ և կապ	3089.6	5310.9	5088.7
ֆինանսական գործունեություն	19.8	483.2	483.2
անշարժ գույքի հետ կապված գործառնություններ, վարձակալում և սպառողների ծառայությունների մատուցում	4681.6	8025.1	7318.5
պետական կառավարում	12.0	348.8	270.5
կրթություն	4185.1	4383.7	4174.6
մշակույթ և սպորտ	725.2	1120.9	1021.3
առողջապահություն և սոցիալական ծառայությունների մատուցում	30.6	420.7	385.9
կոմունալ-սոցիալական և անհատական ծառայությունների մատուցում	404.1	1453.6	1376.4
այլ գործունեություն	747.8	3165.7	2888.9

**Հիմնական միջոցների գործարկումը, իրականացված շինարարության ծավալներն ըստ շրջանների 2012թ.**

/ Ընթացիկ գներով, մլն դրամ /

Ֆինանսավորման աղբյուրներ	Գործարկվել են հիմնական միջոցներ	Շինարարություն	այդ թվում՝ շինմոնտաժային աշխատանքներ
<b>Ընդամենը</b>	18249.3	37890.3	35931.6
<i>այդ թվում՝ ի հաշիվ՝</i>			
<b>ԼՂՀ պետական բյուջեի</b>	8320.4	14301	12647
<b>Համայնքների միջոցների</b>	201.9	201.9	160.1
<b>Արցախի ներդրումային հիմնադրամի միջոցների</b>	789.5	2912.3	2887.9
<b>Ստեփանակերտի ներդրումային ծրագրերի իրականացման հիմնադրամի միջոցների</b>			
<b>Արտաբյուջետային միջոցների</b>	2080.1	2617.5	2423.2
<b>Մարդասիրական օգնության միջոցների</b>	1370.3	2695.2	2693.9
<i>դրանից՝</i>			
<i>«Հայաստան» համահայկական հիմնադրամի միջոցների</i>	1370.3	2628.2	2626.9
<i>այլ մարդասիրական օգնության միջոցների</i>	-	67.0	67.0
<b>Օտարերկրյա ներդրողների միջոցների</b>	177.4	6007.8	6007.8
<b>Կազմակերպությունների միջոցների</b>	4630.3	5475.7	5432.8
<b>Բնակչության միջոցների</b>	679.4	679.4	679.4
<b>Այլ միջոցների</b>	-	2999.5	2999.5
<b>ք .Ստեփանակերտ</b>	7972.1	20011.1	18792.1
<i>այդ թվում՝ ի հաշիվ՝</i>			
<b>ԼՂՀ պետական բյուջեի</b>	3631.7	8805.6	7811.4
<b>Համայնքների միջոցների</b>	129.2	129.2	87.4
<b>Արցախի ներդրումային հիմնադրամի միջոցների</b>	-	1832.0	1832.0
<b>Ստեփանակերտի ներդրումային ծրագրերի իրականացման հիմնադրամի միջոցների</b>	-	-	-
<b>Արտաբյուջետային միջոցների</b>	1305.2	1415.7	1276.9
<b>Մարդասիրական օգնության միջոցների</b>	-	325.7	324.4

Ֆինանսավորման աղբյուրներ	Գործարկվել են հիմնական միջոցներ	Շինարարություն	այդ թվում՝ շինմոնտաժային աշխատանքներ
<i>դրանից՝</i>			
<i>«Հայաստան» համահայկական հիմնադրամի միջոցների</i>	-	258.7	257.4
<i>այլ մարդասիրական օգնության միջոցների</i>	-	67.0	67.0
Օտարերկրյա ներդրողների միջոցների	177.4	5275.4	5275.4
Կազմակերպությունների միջոցների	2237.8	1340.6	1297.7
Բնակչության միջոցների	490.8	490.8	490.8
Այլ միջոցների	-	396.1	396.1
<b>Ասկերանի շրջան</b>	<b>278.1</b>	<b>1109.7</b>	<b>1044.7</b>
<i>այդ թվում ի հաշիվ՝</i>			
ԼՂՀ պետական բյուջեի	187.4	457.3	399.8
Համայնքների միջոցների	6.2	6.2	6.2
Արցախի ներդրումային հիմնադրամի միջոցների		9.6	9.6
Արտաբյուջետային միջոցների	35.1	33.7	26.2
Մարդասիրական օգնության միջոցների	20.9	94.6	94.6
<i>դրանից՝</i>			
<i>«Հայաստան» համահայկական հիմնադրամի միջոցների</i>	20.9	94.6	94.6
<i>այլ մարդասիրական օգնության միջոցների</i>	-	-	-
Օտարերկրյա ներդրողների միջոցների	-	-	-
Կազմակերպությունների միջոցների	3.4	4.8	4.8
Բնակչության միջոցների	25.1	25.1	25.1
Այլ միջոցների	-	478.4	478.4
<b>Հադրութի շրջան</b>	<b>958.5</b>	<b>2364.1</b>	<b>2249.8</b>
<i>այդ թվում ի հաշիվ՝</i>			
ԼՂՀ պետական բյուջեի	664.8	1092.1	1018.9
Համայնքների միջոցների	9.0	9.0	9.0
Արցախի ներդրումային հիմնադրամի միջոցների	168.2	85.1	75.8
Արտաբյուջետային միջոցների	26.0	70.0	38.2

Ֆինանսավորման աղբյուրներ	Գործարկվել են հիմնական միջոցներ	Շինարարություն	այդ թվում՝ շինմունտաժային աշխատանքներ
Մարդասիրական օգնության միջոցների	53.0	434.8	434.8
<i>դրանից՝</i>			
<i>«Հայաստան» համահայկական հիմնադրամի միջոցների</i>	<i>53.0</i>	<i>434.8</i>	<i>434.8</i>
<i>այլ մարդասիրական օգնության միջոցների</i>	<i>-</i>	<i>-</i>	<i>-</i>
Օտարերկրյա ներդրողների միջոցների	-	-	-
Լազամակերպությունների միջոցների	2.3	16.0	16.0
Բնակչության միջոցների	35.2	35.2	35.2
Այլ միջոցների	-	621.9	621.9
<b>Մարտակերտի շրջան</b>	<b>3816.6</b>	<b>6040.6</b>	<b>5890.9</b>
<i>այդ թվում ի հաշիվ՝</i>			
ԼՂՀ պետական բյուջեի	1344.2	780.5	645.6
Համայնքների միջոցների	11.6	11.6	11.6
Արցախի ներդրումային հիմնադրամի միջոցների		345.3	342.8
Արտաբյուջետային միջոցների	92.3	137.1	124.8
Մարդասիրական օգնության միջոցների	81.0	241.7	241.7
<i>դրանից՝</i>			
<i>«Հայաստան» համահայկական հիմնադրամի միջոցների</i>	<i>81.0</i>	<i>241.7</i>	<i>241.7</i>
<i>այլ մարդասիրական օգնության միջոցների</i>	<i>-</i>	<i>-</i>	<i>-</i>
Օտարերկրյա ներդրողների միջոցների	-	-	-
Լազամակերպությունների միջոցների	2251.5	3866.5	3866.5
Բնակչության միջոցների	36.0	36.0	36.0
Այլ միջոցների	-	621.9	621.9
<b>Մարտունու շրջան</b>	<b>1482.1</b>	<b>2975.2</b>	<b>2771.9</b>
<i>այդ թվում ի հաշիվ՝</i>			
ԼՂՀ պետական բյուջեի	1072.6	1161.4	953.5
Համայնքների միջոցների	5.6	5.6	5.6
Արցախի ներդրումային հիմնադրամի միջոցների	-	120.6	120.6

Ֆինանսավորման աղբյուրներ	Գործարկվել են հիմնական միջոցներ	Շինարարություն	այդ թվում՝ շինմունտաժային աշխատանքներ
Արտաբյուջետային միջոցների	18.6	63.3	59.4
Մարդասիրական օգնության միջոցների <i>դրանից՝</i>	268.4	817.0	825.5
«Հայաստան» համահայկական հիմնադրամի միջոցների	268.4	817.0	825.5
այլ մարդասիրական օգնության միջոցների	-	-	-
Օտարերկրյա ներդրողների միջոցների	-	-	-
Կազմակերպությունների միջոցների	70.0	118.5	118.5
Բնակչության միջոցների	46.9	46.9	46.9
Այլ միջոցների	-	641.9	641.9
<b>Ծախումյանի շրջան</b>	<b>717.8</b>	<b>1291.6</b>	<b>1221.5</b>
<i>այդ թվում ի հաշիվ՝</i>			
ԼՂՀ պետական բյուջեի	717.8	240.8	170.7
Համայնքների միջոցների			
Արգալսի ներդրումային հիմնադրամի միջոցների	-	34.0	34.0
Արտաբյուջետային միջոցների	-	768.4	768.4
Մարդասիրական օգնության միջոցների <i>դրանից՝</i>	-	58.2	58.2
«Հայաստան» համահայկական հիմնադրամի միջոցների	-	58.2	58.2
այլ մարդասիրական օգնության միջոցների	-	-	-
Օտարերկրյա ներդրողների միջոցների	-	-	-
Կազմակերպությունների միջոցների	-	0.3	0.3
Բնակչության միջոցների	-	-	-
Այլ միջոցների	-	189.9	189.9
<b>Ծուշիի շրջան</b>	<b>2405.0</b>	<b>2589.0</b>	<b>2535.9</b>
<i>այդ թվում ի հաշիվ՝</i>			
ԼՂՀ պետական բյուջեի	142.7	1175.1	1143.1
Համայնքների միջոցների	14.7	14.7	14.7



Ֆինանսավորման աղբյուրներ	Գործարկվել են հիմնական միջոցներ	Շինարարություն	այդ թվում՝ շինմունտաժային աշխատանքներ
Արցախի ներդրումային հիմնադրամի միջոցների	621.3	387.0	374.4
Արտաբյուջետային միջոցների	599.0	56.7	56.7
Մարդասիրական օգնության միջոցների <i>դրանից՝</i>	947.0	723.2	714.7
«Հայաստան» համահայկական հիմնադրամի միջոցների	947.0	723.2	714.7
այլ մարդասիրական օգնության միջոցների	-	-	-
Օտարերկրյա ներդրողների միջոցների	-	39.1	39.1
Կազմակերպությունների միջոցների	34.9	98.4	98.4
Բնակչության միջոցների	45.4	45.4	45.4
Այլ միջոցների	-	49.4	49.4
<b>Քաշաթառի շրջան</b>	<b>619.1</b>	<b>1509.0</b>	<b>1424.8</b>
<i>այդ թվում ի հաշիվ՝</i>			
ԼՂՀ պետական բյուջեի	559.2	588.2	504.0
Համայնքների միջոցների	25.6	25.6	25.6
Արցախի ներդրումային հիմնադրամի միջոցների	-	98.7	98.7
Արտաբյուջետային միջոցների	3.9	72.6	72.6
Մարդասիրական օգնության միջոցների <i>դրանից՝</i>	-	-	-
«Հայաստան» համահայկական հիմնադրամի միջոցների	-	-	-
այլ մարդասիրական օգնության միջոցների	-	-	-
Օտարերկրյա ներդրողների միջոցների	-	693.3	693.3
Կազմակերպությունների միջոցների	30.4	30.6	30.6
Բնակչության միջոցների	-	-	-
Այլ միջոցների	-	-	-

**Հավելված 2**

**2008թ. ԼՂՀ պետական բյուջեի միջոցների հաշվին իրականացված շինարարության ծավալն ըստ ճյուղերի՝ տարածքային կտրվածքով**

*/մլն դրամ/*

	Ընդամենը	ք.Ստեփանակերտ	Ասկերան	Հաղրութ	Մարտակերտ	Մարտունի	Շահումյան	Շուշի	Բաշաթաղ
<b>Ընդամենը</b>	<b>10493.5</b>	<b>4108.1</b>	<b>633.7</b>	<b>520.7</b>	<b>2149.0</b>	<b>1706.9</b>	<b>248.8</b>	<b>471.6</b>	<b>654.7</b>
<b>Բնակարանային տնտեսություն</b>	<b>2018.0</b>	<b>747.0</b>	<b>58.6</b>	<b>175.0</b>	<b>363.2</b>	<b>96.1</b>	<b>137.9</b>	<b>73.9</b>	<b>366.3</b>
Կապիտալ շինարարություն	1428.7	481.6	48.6	109.3	325.6	76.7	108.0	22.8	256.1
Վերականգնողական աշխատանքներ	589.3	265.4	10.0	65.7	37.6	19.4	29.9	51.1	110.2
<b>Կրմունայ տնտեսություն</b>	<b>2506.6</b>	<b>1381.1</b>	<b>85.6</b>	<b>111.4</b>	<b>374.7</b>	<b>239.4</b>	<b>10.5</b>	<b>244.7</b>	<b>59.2</b>
Կապիտալ շինարարություն	954.0	72.5	77.2	31.4	323.7	195.9	5.7	225.6	22.0
Վերականգնողական աշխատանքներ	1552.6	1308.6	8.4	80.0	51.0	43.5	4.8	19.1	37.2
<b>Տրանսպորտ և կապ</b>	<b>1769.7</b>	<b>425.6</b>	<b>43.0</b>	<b>56.7</b>	<b>75.9</b>	<b>1129.6</b>	<b>15.9</b>	<b>4.7</b>	<b>18.3</b>
Կապիտալ շինարարություն	1074.7	30.7	-	-	20.0	1024.0	-	-	-
Վերականգնողական աշխատանքներ	695.0	394.9	43.0	56.7	55.9	105.6	15.9	4.7	18.3
<b>Կրթություն</b>	<b>901.6</b>	<b>27.2</b>	<b>242.4</b>	<b>76.2</b>	<b>281.7</b>	<b>171.1</b>	<b>51.7</b>	<b>13.4</b>	<b>37.9</b>
Կապիտալ շինարարություն	728.0	-	197.2	66.0	247.2	171.1	46.5	-	-
Վերականգնողական աշխատանքներ	173.6	27.2	45.2	10.2	34.5	-	5.2	13.4	37.9
<b>Էներգետիկա</b>	<b>252.7</b>	<b>29.2</b>	<b>15.6</b>	<b>34.8</b>	<b>43.0</b>	<b>10.4</b>	<b>10.8</b>	<b>22.9</b>	<b>86.0</b>
Կապիտալ շինարարություն	208.2	7.3	15.1	34.5	21.9	10.0	10.5	22.9	86.0
Վերականգնողական աշխատանքներ	44.5	21.9	0.5	0.3	21.1	0.4	0.3	-	-
<b>Մշակույթ և սպորտ</b>	<b>520.6</b>	<b>313.8</b>	<b>85.7</b>	<b>0.1</b>	<b>-</b>	<b>45.1</b>	<b>19.9</b>	<b>56.0</b>	<b>-</b>
Կապիտալ շինարարություն	410.7	249.8	78.8	-	-	21.2	15.7	45.2	-
Վերականգնողական աշխատանքներ	109.9	64.0	6.9	0.1	-	23.9	4.2	10.8	-
<b>Առողջապահություն</b>	<b>69.8</b>	<b>38.1</b>	<b>-</b>	<b>8.2</b>	<b>-</b>	<b>5.3</b>	<b>-</b>	<b>12.2</b>	<b>6.0</b>
Կապիտալ շինարարություն	1.0	-	-	-	-	-	-	-	1.0
Վերականգնողական աշխատանքներ	68.8	38.1	-	8.2	-	5.3	-	12.2	5.0
<b>Գյուղատնտեսություն</b>	<b>902.6</b>	<b>-</b>	<b>-</b>	<b>-</b>	<b>902.6</b>	<b>-</b>	<b>-</b>	<b>-</b>	<b>-</b>
Կապիտալ շինարարություն	902.6	-	-	-	902.6	-	-	-	-
<b>Տնտեսության այլ ճյուղեր</b>	<b>1362.0</b>	<b>1064.0</b>	<b>93.0</b>	<b>36.7</b>	<b>60.1</b>	<b>1.0</b>	<b>-</b>	<b>35.5</b>	<b>71.7</b>
Կապիտալ շինարարություն	311.3	184.7	87.0	-	-	-	-	-	39.6
Վերականգնողական աշխատանքներ	1050.7	879.3	6.0	36.7	60.1	1.0	-	35.5	32.1
Նախագծա-նախահաշվային աշխատանքներ	189.9	82.1	9.8	21.6	47.8	8.9	2.1	8.3	9.3

/տոկոսներով ընդամենի նկատմամբ/

	Ընդամենը	ք, Ստնփա- նակերտ	Ասկերան	Հադրութ	Մարտա- կերտ	Մարտունի	Շահումյան	Շուշի	Բաշաթաղ
<b>Ընդամենը</b>	<b>100.0</b>	<b>39.1</b>	<b>6.0</b>	<b>5.0</b>	<b>20.5</b>	<b>16.3</b>	<b>2.4</b>	<b>4.5</b>	<b>6.2</b>
<b>Բնակարանային տնտեսություն</b>	<b>19.2</b>	<b>7.1</b>	<b>0.6</b>	<b>1.6</b>	<b>3.5</b>	<b>0.9</b>	<b>1.3</b>	<b>0.7</b>	<b>3.5</b>
Կապիտալ շինարարություն	13.6	4.6	0.5	1.0	3.1	0.7	1.0	0.2	2.4
Վերականգնողական աշխատանքներ	5.6	2.5	0.1	0.6	0.4	0.2	0.3	0.5	1.1
<b>Կրմունքայլ տնտեսություն</b>	<b>24.0</b>	<b>13.2</b>	<b>0.8</b>	<b>1.1</b>	<b>3.6</b>	<b>2.3</b>	<b>0.1</b>	<b>2.3</b>	<b>0.6</b>
Կապիտալ շինարարություն	9.2	0.7	0.7	0.3	3.1	1.9	0.1	2.1	0.2
Վերականգնողական աշխատանքներ	14.8	12.5	0.1	0.8	0.5	0.4	-	0.2	0.4
<b>Տրանսպորտ</b>	<b>16.9</b>	<b>4.1</b>	<b>0.4</b>	<b>0.5</b>	<b>0.7</b>	<b>10.8</b>	<b>0.2</b>	<b>0.04</b>	<b>0.2</b>
Կապիտալ շինարարություն	10.3	0.3	-	-	0.2	9.8	-	-	-
Վերականգնողական աշխատանքներ	6.6	3.8	0.4	0.5	0.5	1.0	0.2	0.04	0.2
<b>Կրթություն</b>	<b>8.6</b>	<b>0.3</b>	<b>2.3</b>	<b>0.7</b>	<b>2.7</b>	<b>1.6</b>	<b>0.5</b>	<b>0.1</b>	<b>0.4</b>
Կապիտալ շինարարություն	6.9	-	1.9	0.6	2.4	1.6	0.4	-	-
Վերականգնողական աշխատանքներ	1.7	0.3	0.4	0.1	0.3	-	0.1	0.1	0.4
<b>Էներգետիկա</b>	<b>2.4</b>	<b>0.3</b>	<b>0.1</b>	<b>0.3</b>	<b>0.4</b>	<b>0.1</b>	<b>0.1</b>	<b>0.2</b>	<b>0.8</b>
Կապիտալ շինարարություն	2.0	0.1	0.1	0.3	0.2	0.1	0.1	0.2	0.8
Վերականգնողական աշխատանքներ	0.4	0.2	-	-	0.2	-	-	-	-
<b>Մշակույթ և սպորտ</b>	<b>5.0</b>	<b>3.0</b>	<b>0.9</b>	<b>-</b>	<b>-</b>	<b>0.4</b>	<b>0.2</b>	<b>0.5</b>	<b>-</b>
Կապիտալ շինարարություն	3.9	2.4	0.8	-	-	0.2	0.1	0.4	-
Վերականգնողական աշխատանքներ	1.0	0.6	0.1	-	-	0.2	0.04	0.1	-
<b>Առողջապահություն</b>	<b>0.7</b>	<b>0.4</b>	<b>-</b>	<b>0.1</b>	<b>-</b>	<b>0.1</b>	<b>-</b>	<b>0.1</b>	<b>0.0</b>
Կապիտալ շինարարություն	0.0	-	-	-	-	-	-	-	0.0
Վերականգնողական աշխատանքներ	0.7	0.4	-	0.1	-	0.1	-	0.1	0.0
<b>Գյուղատնտեսություն</b>	<b>8.6</b>	<b>-</b>	<b>-</b>	<b>-</b>	<b>8.6</b>	<b>-</b>	<b>-</b>	<b>-</b>	<b>-</b>
Կապիտալ շինարարություն	8.6	-	-	-	8.6	-	-	-	-
<b>Տնտեսության այլ ճյուղեր</b>	<b>13.0</b>	<b>10.2</b>	<b>0.9</b>	<b>0.3</b>	<b>0.6</b>	<b>0.0</b>	<b>-</b>	<b>0.3</b>	<b>0.7</b>
Կապիտալ շինարարություն	3.0	1.8	0.8	-	-	-	-	-	0.4
Վերականգնողական աշխատանքներ	10.0	8.4	0.1	0.3	0.6	0.0	-	0.3	0.3
Նախագծա-նախահաշվային աշխատանքներ	1.8	0.8	0.1	0.2	0.5	0.1	-	0.1	0.1

2009թ. ԼՂՀ իրականացված շինարարության ծավալն ըստ ճյուղերի՝ տարածքային կտրվածքով

/մլն դրամ/

	Ընդամենը	բ,Ստեփանակերտ	Ասկերան	Հաղարթ	Մարտակերտ	Մարտունի	Շահումյան	Շուշի	Քաշաթաղ
<b>Ընդամենը</b>	<b>34480.8</b>	<b>16176.7</b>	<b>2596.5</b>	<b>1944.9</b>	<b>5424.2</b>	<b>4510.2</b>	<b>678.7</b>	<b>2511.7</b>	<b>637.9</b>
<b>Բնակարանային տնտեսություն</b>	<b>6740.2</b>	<b>2790.3</b>	<b>112.2</b>	<b>491.7</b>	<b>701.8</b>	<b>876.5</b>	<b>365.9</b>	<b>1125.4</b>	<b>276.4</b>
Կապիտալ շինարարություն	5137.2	1846.3	106.8	457.2	578.3	836.4	196.9	1085.8	29.5
Վերականգնողական աշխատանքներ	1603.0	944.0	5.4	34.5	123.5	40.1	169.0	39.6	246.9
<b>Կոմունալ տնտեսություն</b>	<b>6443.0</b>	<b>3524.6</b>	<b>856.5</b>	<b>418.1</b>	<b>382.9</b>	<b>1040.9</b>	<b>10.0</b>	<b>132.8</b>	<b>77.2</b>
Կապիտալ շինարարություն	5625.0	2993.1	846.1	382.1	345.8	911.6	10.0	64.2	72.1
Վերականգնողական աշխատանքներ	818.0	531.5	10.4	36.0	37.1	129.3	-	68.6	5.1
<b>Տրանսպորտ և կապ</b>	<b>2837.4</b>	<b>976.9</b>	<b>189.5</b>	<b>27.8</b>	<b>427.4</b>	<b>1194.5</b>	<b>-</b>	<b>12.3</b>	<b>9.0</b>
Կապիտալ շինարարություն	2413.6	975.3	163.8	7.6	51.9	1193.7	-	12.3	9.0
Վերականգնողական աշխատանքներ	423.8	1.6	25.7	20.2	375.5	0.8	-	-	0.0
<b>Կրթություն</b>	<b>3308.6</b>	<b>1524.1</b>	<b>514.7</b>	<b>153.8</b>	<b>250.1</b>	<b>636.6</b>	<b>121.4</b>	<b>57.9</b>	<b>50.0</b>
Կապիտալ շինարարություն	2795.4	1261.7	454.5	116.9	216.8	624.1	121.4	-	0.0
Վերականգնողական աշխատանքներ	513.2	262.4	60.2	36.9	33.3	12.5	-	57.9	50.0
<b>Արդյունաբերություն</b>	<b>3771.2</b>	<b>1080.6</b>	<b>39.9</b>	<b>16.8</b>	<b>2390.1</b>	<b>103.1</b>	<b>60.5</b>	<b>1.8</b>	<b>78.4</b>
Կապիտալ շինարարություն	3771.2	1080.6	39.9	16.8	2390.1	103.1	60.5	1.8	78.4
Վերականգնողական աշխատանքներ	-	-	-	-	-	-	-	-	-
<b>Մշակույթ և սպորտ</b>	<b>914.7</b>	<b>556.1</b>	<b>54.6</b>	<b>-</b>	<b>94.9</b>	<b>72.2</b>	<b>58.1</b>	<b>78.8</b>	<b>-</b>
Կապիտալ շինարարություն	503.6	354.8	0.1	-	11.4	22.2	52.1	63.0	-
Վերականգնողական աշխատանքներ	411.1	201.3	54.5	-	83.5	50.0	6.0	15.8	-
<b>Առողջապահություն</b>	<b>1283.1</b>	<b>904.4</b>	<b>-</b>	<b>41.4</b>	<b>204.0</b>	<b>9.3</b>	<b>-</b>	<b>124.0</b>	<b>-</b>
Կապիտալ շինարարություն	1169.2	831.6	-	9.6	204.0	-	-	124.0	-
Վերականգնողական աշխատանքներ	113.9	72.8	-	31.8	-	9.3	-	-	-
<b>Գյուղատնտեսություն</b>	<b>245.9</b>	<b>245.9</b>	<b>-</b>	<b>-</b>	<b>-</b>	<b>-</b>	<b>-</b>	<b>-</b>	<b>-</b>
Կապիտալ շինարարություն	245.9	245.9	-	-	-	-	-	-	-
<b>Տնտեսության այլ ճյուղեր</b>	<b>6461.7</b>	<b>2956.7</b>	<b>730.6</b>	<b>731.1</b>	<b>807.3</b>	<b>549.4</b>	<b>25.9</b>	<b>575.2</b>	<b>85.5</b>
Կապիտալ շինարարություն	5162.0	1860.3	719.1	723.5	804.9	534.9	25.9	490.1	3.3
Վերականգնողական աշխատանքներ	1299.7	1096.4	11.5	7.6	2.4	14.5	-	85.1	82.2
Նախագծա-նախահաշվային աշխատանքներ	2475.0	1617.1	98.5	64.2	165.7	27.7	36.9	403.5	61.4

/տոկոսներով ընդամենի նկատմամբ/

	Ընդամենը	ք, Ստոնիա- նակերտ	Ասկերան	Հադրոթ	Մարտա- կերտ	Մարտունի	Շահումյան	Շուշի	Քաշաթաղ
<b>Ընդամենը</b>	<b>100.0</b>	<b>46.9</b>	<b>7.5</b>	<b>5.6</b>	<b>15.7</b>	<b>13.1</b>	<b>2.0</b>	<b>7.3</b>	<b>1.9</b>
<b>Բնակարանային տնտեսություն</b>	<b>19.6</b>	<b>8.1</b>	<b>0.3</b>	<b>1.4</b>	<b>2.1</b>	<b>2.5</b>	<b>1.1</b>	<b>3.3</b>	<b>0.8</b>
Կապիտալ շինարարություն	14.9	5.3	0.3	1.3	1.7	2.4	0.6	3.2	0.1
Վերականգնողական աշխատանքներ	4.7	2.8		0.1	0.4	0.1	0.5	0.1	0.7
<b>Կոմունալ տնտեսություն</b>	<b>18.7</b>	<b>10.2</b>	<b>2.5</b>	<b>1.2</b>	<b>1.1</b>	<b>3.0</b>	<b>0.1</b>	<b>0.4</b>	<b>0.2</b>
Կապիտալ շինարարություն	16.3	8.7	2.4	1.1	1.0	2.6	0.1	0.2	0.2
Վերականգնողական աշխատանքներ	2.4	1.5	0.1	0.1	0.1	0.4	-	0.2	-
<b>Տրանսպորտ</b>	<b>8.2</b>	<b>2.8</b>	<b>0.5</b>	<b>0.1</b>	<b>1.2</b>	<b>3.5</b>	<b>-</b>	<b>0.1</b>	<b>-</b>
Կապիտալ շինարարություն	6.9	2.8	0.4	-	0.1	3.5	-	0.1	-
Վերականգնողական աշխատանքներ	1.3	0.0	0.1	0.1	1.1	-	-	-	-
<b>Կրթություն</b>	<b>9.6</b>	<b>4.4</b>	<b>1.5</b>	<b>0.4</b>	<b>0.7</b>	<b>1.9</b>	<b>0.3</b>	<b>0.2</b>	<b>0.2</b>
Կապիտալ շինարարություն	8.1	3.7	1.3	0.3	0.6	1.9	0.3	-	-
Վերականգնողական աշխատանքներ	1.5	0.7	0.2	0.1	0.1	-	-	0.2	0.2
<b>Էներգետիկա</b>	<b>10.9</b>	<b>3.1</b>	<b>0.1</b>	<b>0.1</b>	<b>6.9</b>	<b>0.3</b>	<b>0.2</b>	<b>-</b>	<b>0.2</b>
Կապիտալ շինարարություն	10.9	3.1	0.1	0.1	6.9	0.3	0.2	-	0.2
Վերականգնողական աշխատանքներ	-	-	-	-	-	-	-	-	-
<b>Մշակույթ և սպորտ</b>	<b>2.7</b>	<b>1.6</b>	<b>0.2</b>	<b>-</b>	<b>0.3</b>	<b>0.2</b>	<b>0.1</b>	<b>0.3</b>	<b>-</b>
Կապիտալ շինարարություն	1.5	1.0	-	-	0.1	0.1	0.1	0.2	-
Վերականգնողական աշխատանքներ	1.2	0.6	0.2	-	0.2	0.1	-	0.1	-
<b>Առողջապահություն</b>	<b>3.7</b>	<b>2.6</b>	<b>-</b>	<b>0.1</b>	<b>0.6</b>	<b>-</b>	<b>-</b>	<b>0.4</b>	<b>-</b>
Կապիտալ շինարարություն	3.4	2.4	-	-	0.6	-	-	0.4	-
Վերականգնողական աշխատանքներ	0.3	0.2	-	0.1	-	-	-	-	-
<b>Գյուղատնտեսություն</b>	<b>0.7</b>	<b>0.7</b>	<b>-</b>	<b>-</b>	<b>-</b>	<b>-</b>	<b>-</b>	<b>-</b>	<b>-</b>
Կապիտալ շինարարություն	0.7	0.7	-	-	-	-	-	-	-
<b>Տնտեսության այլ ճյուղեր</b>	<b>18.7</b>	<b>8.5</b>	<b>2.1</b>	<b>2.1</b>	<b>2.3</b>	<b>1.6</b>	<b>0.1</b>	<b>1.7</b>	<b>0.3</b>
Կապիտալ շինարարություն	15.0	5.4	2.1	2.1	2.3	1.6	0.1	1.4	0.0
Վերականգնողական աշխատանքներ	3.7	3.3	-	-	-	-	-	0.1	0.3
Նախագծա-նախահաշվային աշխատանքներ	7.2	4.7	0.3	0.2	0.5	0.1	0.1	1.1	0.2

**2010թ. ԼՂՀ իրականացված շինարարության ծավալն ըստ ճյուղերի՝ տարածքային կտրվածքով**

/մլն դրամ/

	Ընդամենը	ք.Ստեփանակերտ	Ասկերան	Հադրութ	Մարտակերտ	Մարտունի	Շահումյան	Շուշի	Քաշաթաղ
<b>Ընդամենը</b>	<b>42769.2</b>	<b>21591.2</b>	<b>2902.8</b>	<b>2155.9</b>	<b>8215.7</b>	<b>3557.4</b>	<b>821.3</b>	<b>2547.6</b>	<b>977.3</b>
<b>Բնակարանային տնտեսություն</b>	<b>5214.9</b>	<b>2285.7</b>	<b>166.8</b>	<b>561.6</b>	<b>792.5</b>	<b>335.5</b>	<b>423.5</b>	<b>196.8</b>	<b>452.4</b>
Կապիտալ շինարարություն	4492.8	2139.9	141.6	509.6	715.6	248.2	419.2	179.5	139.1
Վերականգնողական աշխատանքներ	722.1	145.8	25.2	52.0	76.9	87.3	4.3	17.3	313.3
<b>Կոմունալ տնտեսություն</b>	<b>6607.6</b>	<b>3162.3</b>	<b>1153.8</b>	<b>184.2</b>	<b>455.9</b>	<b>347.4</b>	<b>5.0</b>	<b>1154.6</b>	<b>144.4</b>
Կապիտալ շինարարություն	4657.2	1558.0	1147.5	163.8	429.2	256.0	5.0	953.7	144.0
Վերականգնողական աշխատանքներ	1950.4	1604.3	6.3	20.4	26.7	91.4	-	200.9	0.4
<b>Տրանսպորտ և կապ</b>	<b>4373.9</b>	<b>2401.0</b>	<b>127.3</b>	<b>169.2</b>	<b>343.7</b>	<b>1255.2</b>	<b>-</b>	<b>26.4</b>	<b>51.1</b>
Կապիտալ շինարարություն	2088.4	1805.7	56.3	1.3	4.2	203.4	-	6.4	11.1
Վերականգնողական աշխատանքներ	2285.5	595.3	71.0	167.9	339.5	1051.8	-	20.0	40.0
<b>Կրթություն</b>	<b>3765.0</b>	<b>1445.9</b>	<b>428.5</b>	<b>387.5</b>	<b>340.3</b>	<b>660.2</b>	<b>183.4</b>	<b>218.2</b>	<b>101.0</b>
Կապիտալ շինարարություն	2874.0	960.2	428.2	260.3	340.3	660.2	183.4	10.6	30.8
Վերականգնողական աշխատանքներ	891.0	485.7	0.3	127.2	0.0	0.0	0.0	207.6	70.2
<b>Արդյունաբերություն</b>	<b>5993.6</b>	<b>775.5</b>	<b>205.5</b>	<b>33.0</b>	<b>4811.6</b>	<b>51.4</b>	<b>39.5</b>	<b>77.1</b>	<b>-</b>
Կապիտալ շինարարություն	5873.8	770.5	90.7	33.0	4811.6	51.4	39.5	-	-
Վերականգնողական աշխատանքներ	119.8	5.0	114.8	-	-	-	-	-	-
<b>Մշակույթ և սպորտ</b>	<b>1168.0</b>	<b>471.3</b>	<b>12.6</b>	<b>-</b>	<b>186.7</b>	<b>254.0</b>	<b>25.7</b>	<b>217.7</b>	<b>-</b>
Կապիտալ շինարարություն	744.3	349.9	3.8	-	170.9	194.0	25.7	0.0	-
Վերականգնողական աշխատանքներ	423.7	121.4	8.8	-	15.8	60.0	-	217.7	-
<b>Առողջապահություն</b>	<b>1186.8</b>	<b>469.3</b>	<b>-</b>	<b>33.2</b>	<b>297.1</b>	<b>31.8</b>	<b>-</b>	<b>355.4</b>	<b>-</b>
Կապիտալ շինարարություն	1106.5	454.0	-	0.0	297.1	-	-	355.4	-
Վերականգնողական աշխատանքներ	80.3	15.3	-	33.2	-	31.8	-	-	-
<b>Գյուղատնտեսություն</b>	<b>395.2</b>	<b>366.5</b>	<b>-</b>	<b>-</b>	<b>28.7</b>	<b>-</b>	<b>-</b>	<b>-</b>	<b>-</b>
Կապիտալ շինարարություն	395.2	366.5	-	-	28.7	-	-	-	-
<b>Տնտեսության այլ ճյուղեր</b>	<b>12241.2</b>	<b>9212.4</b>	<b>704.7</b>	<b>654.2</b>	<b>736.6</b>	<b>501.7</b>	<b>107.8</b>	<b>247.8</b>	<b>76.0</b>
Կապիտալ շինարարություն	9958.5	7127.4	698.6	632.5	639.3	501.7	107.8	193.8	57.4
Վերականգնողական աշխատանքներ	2282.7	2085.0	6.1	21.7	97.3	-	-	54.0	18.6
Նախագծա-նախահաշվային աշխատանքներ	1823.0	1001.2	103.6	133.0	222.6	120.2	36.4	53.5	152.4

/տոկոսներով ընդամենի նկատմամբ/

	Ընդամենը	ք.Ստնփա- նակերտ	Ասկերան	Հադրոթ	Մարտա- կերտ	Մարտունի	Շահումյան	Շուշի	Քաշաթաղ
<b>Ընդամենը</b>	<b>100.0</b>	<b>50.5</b>	<b>6.8</b>	<b>5.0</b>	<b>19.2</b>	<b>8.3</b>	<b>1.9</b>	<b>6.0</b>	<b>2.3</b>
<b>Բնակարանային տնտեսություն</b>	<b>12.2</b>	<b>5.3</b>	<b>0.4</b>	<b>1.3</b>	<b>1.9</b>	<b>0.8</b>	<b>1.0</b>	<b>0.4</b>	<b>1.1</b>
Կապիտալ շինարարություն	10.5	5.0	0.3	1.2	1.7	0.6	1.0	0.4	0.3
Վերականգնողական աշխատանքներ	1.7	0.3	0.1	0.1	0.2	0.2	-	-	0.8
<b>Կոմունալ տնտեսություն</b>	<b>15.4</b>	<b>7.4</b>	<b>2.7</b>	<b>0.4</b>	<b>1.1</b>	<b>0.8</b>	<b>-</b>	<b>2.7</b>	<b>0.3</b>
Կապիտալ շինարարություն	10.8	3.6	2.7	0.4	1.0	0.6	-	2.2	0.3
Վերականգնողական աշխատանքներ	4.6	3.8	-	-	0.1	0.2	-	0.5	-
<b>Տրանսպորտ</b>	<b>10.2</b>	<b>5.6</b>	<b>0.3</b>	<b>0.4</b>	<b>0.8</b>	<b>2.9</b>	<b>-</b>	<b>0.1</b>	<b>0.1</b>
Կապիտալ շինարարություն	4.9	4.2	0.1	-	-	0.5	-	-	-
Վերականգնողական աշխատանքներ	5.3	1.4	0.2	0.4	0.8	2.4	-	0.1	0.1
<b>Կրթություն</b>	<b>8.8</b>	<b>3.4</b>	<b>1.0</b>	<b>0.9</b>	<b>0.8</b>	<b>1.5</b>	<b>0.4</b>	<b>0.5</b>	<b>0.3</b>
Կապիտալ շինարարություն	6.7	2.3	1.0	0.6	0.8	1.5	0.4	-	0.1
Վերականգնողական աշխատանքներ	2.1	1.1	-	0.3	-	-	-	0.5	0.2
<b>Արդյունաբերություն</b>	<b>14.0</b>	<b>1.8</b>	<b>0.5</b>	<b>0.1</b>	<b>11.2</b>	<b>0.1</b>	<b>0.1</b>	<b>0.2</b>	<b>-</b>
Կապիտալ շինարարություն	13.7	1.8	0.2	0.1	11.2	0.1	0.1	0.2	-
Վերականգնողական աշխատանքներ	0.3	0.0	0.3	-	-	-	-	-	-
<b>Մշակույթ և սպորտ</b>	<b>2.7</b>	<b>1.1</b>	<b>0.1</b>	<b>-</b>	<b>0.4</b>	<b>0.5</b>	<b>0.1</b>	<b>0.5</b>	<b>-</b>
Կապիտալ շինարարություն	1.7	0.8	0.0	-	0.4	0.4	0.1	-	-
Վերականգնողական աշխատանքներ	1.0	0.3	0.1	-	-	0.1	-	0.5	-
<b>Առողջապահություն</b>	<b>2.8</b>	<b>1.1</b>	<b>-</b>	<b>0.1</b>	<b>0.7</b>	<b>0.1</b>	<b>-</b>	<b>0.8</b>	<b>-</b>
Կապիտալ շինարարություն	2.6	1.1	-	0.0	0.7	-	-	0.8	-
Վերականգնողական աշխատանքներ	0.2	0.0	-	0.1	-	0.1	-	-	-
<b>Գյուղատնտեսություն</b>	<b>1.0</b>	<b>0.9</b>	<b>-</b>	<b>-</b>	<b>0.1</b>	<b>-</b>	<b>-</b>	<b>-</b>	<b>-</b>
Կապիտալ շինարարություն	1.0	0.9	-	-	0.1	-	-	-	-
<b>Տնտեսության այլ ճյուղեր</b>	<b>28.6</b>	<b>21.5</b>	<b>1.6</b>	<b>1.5</b>	<b>1.7</b>	<b>1.2</b>	<b>0.3</b>	<b>0.6</b>	<b>0.2</b>
Կապիտալ շինարարություն	23.3	16.6	1.6	1.5	1.5	1.2	0.3	0.5	0.1
Վերականգնողական աշխատանքներ	5.3	4.9	0.0	0.1	0.2	-	-	0.1	0.1
Նախագծա-նախահաշվային աշխատանքներ	4.3	2.4	0.2	0.3	0.5	0.3	0.1	0.1	0.4

**2011թ. ԼՂՀ իրականացված շինարարության ծավալն ըստ ճյուղերի՝ տարածքային կտրվածքով**

/մլն դրամ/

	Ընդամենը	ը, Ստեփանակերտ	Ասկերան	Հադրութ	Մարտակերտ	Մարտունի	Շահումյան	Շուշի	Քաշաթաղ
<b>Ընդամենը</b>	<b>43359.5</b>	<b>22482.9</b>	<b>1839.2</b>	<b>2234.2</b>	<b>6333.1</b>	<b>4586.2</b>	<b>968.5</b>	<b>2817.2</b>	<b>2098.2</b>
<b>Բնակարանային տնտեսություն</b>	<b>7226.2</b>	<b>4854.2</b>	<b>163.0</b>	<b>537.7</b>	<b>583.7</b>	<b>424.7</b>	<b>253.1</b>	<b>135.9</b>	<b>273.9</b>
Կապիտալ շինարարություն	6829.5	4750.1	140.5	512.7	538.3	340.3	240.1	123.6	183.9
Վերականգնողական աշխատանքներ	396.7	104.1	22.5	25.0	45.4	84.4	13.0	12.3	90.0
<b>Կոմունալ տնտեսություն</b>	<b>8188.4</b>	<b>5309.9</b>	<b>279.8</b>	<b>394.3</b>	<b>175.3</b>	<b>1143.1</b>	<b>51.5</b>	<b>483.1</b>	<b>351.4</b>
Կապիտալ շինարարություն	7003.0	4237.6	272.7	379.3	137.1	1120.4	47.8	472.7	335.4
Վերականգնողական աշխատանքներ	1185.4	1072.3	7.1	15.0	38.2	22.7	3.7	10.4	16.0
<b>Տրանսպորտ և կապ</b>	<b>6978.9</b>	<b>4908.6</b>	<b>9.2</b>	<b>176.3</b>	<b>450.2</b>	<b>1120.6</b>	<b>52.1</b>	<b>69.9</b>	<b>192.0</b>
Կապիտալ շինարարություն	5071.8	4858.7	1.2	163.3	0.8	44.1	0.6	3.1	0.0
Վերականգնողական աշխատանքներ	1907.1	49.9	8.0	13.0	449.4	1076.5	51.5	66.8	192.0
<b>Կրթություն</b>	<b>4010.1</b>	<b>1440.4</b>	<b>315.7</b>	<b>419.0</b>	<b>194.0</b>	<b>677.3</b>	<b>261.0</b>	<b>473.3</b>	<b>229.4</b>
Կապիտալ շինարարություն	2903.2	804.4	315.7	358.0	163.5	597.3	261.0	308.3	95.0
Վերականգնողական աշխատանքներ	1106.9	636.0	-	61.0	30.5	80.0	-	165.0	134.4
<b>Արդյունաբերություն</b>	<b>4919.2</b>	<b>308.6</b>	<b>87.5</b>	<b>6.1</b>	<b>3889.5</b>	<b>4.9</b>	<b>11.0</b>	<b>-</b>	<b>611.6</b>
Կապիտալ շինարարություն	4730.6	200.0	7.5	6.1	3889.5	4.9	11.0	-	611.6
Վերականգնողական աշխատանքներ	188.6	108.6	80.0	-	-	-	-	-	-
<b>Մշակույթ և սպորտ</b>	<b>1430.1</b>	<b>535.0</b>	<b>16.7</b>	<b>1.6</b>	<b>28.3</b>	<b>177.2</b>	<b>-</b>	<b>671.3</b>	<b>-</b>
Կապիտալ շինարարություն	984.4	192.1	16.7	1.6	-	102.7	-	671.3	-
Վերականգնողական աշխատանքներ	445.7	342.9	-	-	28.3	74.5	-	-	-
<b>Առողջապահություն</b>	<b>942.6</b>	<b>182.5</b>	<b>0.1</b>	<b>-</b>	<b>205.4</b>	<b>245.5</b>	<b>-</b>	<b>159.1</b>	<b>150.0</b>
Կապիտալ շինարարություն	868.3	124.6	0.1	-	205.4	245.5	-	159.1	133.6
Վերականգնողական աշխատանքներ	74.3	57.9	-	-	-	-	-	-	16.4
<b>Գյուղատնտեսություն</b>	<b>864.3</b>	<b>334.8</b>	<b>322.6</b>	<b>8.4</b>	<b>-</b>	<b>6.5</b>	<b>-</b>	<b>192.0</b>	<b>-</b>
Կապիտալ շինարարություն	864.3	334.8	322.6	8.4	-	6.5	-	192.0	-
<b>Տնտեսության այլ ճյուղեր</b>	<b>5914.3</b>	<b>2898.8</b>	<b>494.7</b>	<b>519.5</b>	<b>645.0</b>	<b>507.6</b>	<b>286.7</b>	<b>504.9</b>	<b>57.1</b>
Կապիտալ շինարարություն	5396.3	2622.5	469.7	494.5	578.2	486.8	286.7	400.8	57.1
Վերականգնողական աշխատանքներ	518.0	276.3	25.0	25.0	66.8	20.8	-	104.1	-
Նախագծա-նախահաշվային աշխատանքներ	2885.4	1710.1	149.9	171.3	161.7	278.8	53.1	127.7	232.8



/տոկոսներով ընդամենի նկատմամբ/

	Ընդամենը	ք.Ստնփա- նակերտ	Ասկերան	Հադրոթ	Մարտա- կերտ	Մարտունի	Շահումյան	Շուշի	Քաշաթաղ
<b>Ընդամենը</b>	<b>100.0</b>	<b>51.9</b>	<b>4.2</b>	<b>5.2</b>	<b>14.6</b>	<b>10.6</b>	<b>2.2</b>	<b>6.5</b>	<b>4.8</b>
<b>Բնակարանային տնտեսություն</b>	<b>16.7</b>	<b>11.2</b>	<b>0.4</b>	<b>1.2</b>	<b>1.4</b>	<b>1.0</b>	<b>0.6</b>	<b>0.3</b>	<b>0.6</b>
Կապիտալ շինարարություն	15.8	11.0	0.3	1.1	1.3	0.8	0.6	0.3	0.4
Վերականգնողական աշխատանքներ	0.9	0.2	0.1	0.1	0.1	0.2	-	-	0.2
<b>Կոմունալ տնտեսություն</b>	<b>18.9</b>	<b>12.3</b>	<b>0.7</b>	<b>0.9</b>	<b>0.4</b>	<b>2.6</b>	<b>0.1</b>	<b>1.1</b>	<b>0.8</b>
Կապիտալ շինարարություն	16.1	9.8	0.7	0.8	0.3	2.5	0.1	1.1	0.8
Վերականգնողական աշխատանքներ	2.8	2.5	-	0.1	0.1	0.1	-	-	-
<b>Տրանսպորտ</b>	<b>16.1</b>	<b>11.3</b>	<b>-</b>	<b>0.4</b>	<b>1.0</b>	<b>2.6</b>	<b>0.1</b>	<b>0.2</b>	<b>0.5</b>
Կապիտալ շինարարություն	11.7	11.2	-	0.4	-	0.1	-	-	-
Վերականգնողական աշխատանքներ	4.4	0.1	-	-	1.0	2.5	0.1	0.2	0.5
<b>Կրթություն</b>	<b>9.2</b>	<b>3.3</b>	<b>0.7</b>	<b>1.0</b>	<b>0.4</b>	<b>1.6</b>	<b>0.6</b>	<b>1.1</b>	<b>0.5</b>
Կապիտալ շինարարություն	6.7	1.9	0.7	0.8	0.4	1.4	0.6	0.7	0.2
Վերականգնողական աշխատանքներ	2.5	1.4	-	0.2	0.0	0.2	-	0.4	0.3
<b>Արդյունաբերություն</b>	<b>11.3</b>	<b>0.7</b>	<b>0.2</b>	<b>-</b>	<b>9.0</b>	<b>-</b>	<b>-</b>	<b>-</b>	<b>1.4</b>
Կապիտալ շինարարություն	10.9	0.5	-	-	9.0	-	-	-	1.4
Վերականգնողական աշխատանքներ	0.4	0.2	0.2	-	-	-	-	-	-
<b>Մշակույթ և սպորտ</b>	<b>3.3</b>	<b>1.2</b>	<b>-</b>	<b>-</b>	<b>0.1</b>	<b>0.4</b>	<b>-</b>	<b>1.6</b>	<b>-</b>
Կապիտալ շինարարություն	2.3	0.4	-	-	-	0.3	-	1.6	-
Վերականգնողական աշխատանքներ	1.0	0.8	-	-	0.1	0.1	-	-	-
<b>Առողջապահություն</b>	<b>2.2</b>	<b>0.4</b>	<b>-</b>	<b>-</b>	<b>0.5</b>	<b>0.6</b>	<b>-</b>	<b>0.4</b>	<b>0.3</b>
Կապիտալ շինարարություն	2.0	0.3	-	-	0.5	0.6	-	0.4	0.2
Վերականգնողական աշխատանքներ	0.2	0.1	-	-	-	-	-	-	0.1
<b>Գյուղատնտեսություն</b>	<b>2.0</b>	<b>0.8</b>	<b>0.7</b>	<b>0.1</b>	<b>-</b>	<b>-</b>	<b>-</b>	<b>0.4</b>	<b>-</b>
Կապիտալ շինարարություն	2.0	0.8	0.7	0.1	-	-	-	0.4	-
<b>Տնտեսության այլ ճյուղեր</b>	<b>13.6</b>	<b>6.7</b>	<b>1.2</b>	<b>1.2</b>	<b>1.5</b>	<b>1.1</b>	<b>0.7</b>	<b>1.1</b>	<b>0.1</b>
Կապիտալ շինարարություն	12.4	6.1	1.1	1.1	1.3	1.1	0.7	0.9	0.1
Վերականգնողական աշխատանքներ	1.2	0.6	0.1	0.1	0.2	-	-	0.2	-
Նախագծա-նախահաշվային աշխատանքներ	6.7	4.0	0.3	0.4	0.3	0.7	0.1	0.3	0.6

2012թ. ԼՂՀ իրականացված շինարարության ծավալն ըստ ճյուղերի՝ տարածքային կտրվածքով

/մլն դրամ/

	Ընդամենը	բ,Ստեփանակերտ	Ասկերան	Հադրութ	Մարտակերտ	Մարտունի	Շահումյան	Շուշի	Քաշաթաղ
<b>Ընդամենը</b>	<b>37890.3</b>	<b>20011.1</b>	<b>1109.7</b>	<b>2364.1</b>	<b>6040.6</b>	<b>2975.2</b>	<b>1291.6</b>	<b>2589.0</b>	<b>1509.0</b>
<b>Բնակարանային տնտեսություն</b>	<b>7318.5</b>	<b>4796.8</b>	<b>86.1</b>	<b>463.5</b>	<b>794.0</b>	<b>428.9</b>	<b>72.9</b>	<b>454.1</b>	<b>222.2</b>
Կապիտալ շինարարություն	6975.6	4657.8	77.4	431.4	742.6	344.2	58.1	446.8	217.3
Վերականգնողական աշխատանքներ	342.9	139.0	8.7	32.1	51.4	84.7	14.8	7.3	4.9
<b>Կոմունալ տնտեսություն</b>	<b>8893.3</b>	<b>6293.9</b>	<b>132.5</b>	<b>570.3</b>	<b>362.5</b>	<b>925.8</b>	<b>87.0</b>	<b>393.9</b>	<b>127.4</b>
Կապիտալ շինարարություն	8880.5	6286.6	132.0	570.3	362.5	923.4	87.0	391.3	127.4
Վերականգնողական աշխատանքներ	12.8	7.3	0.5			2.4		2.6	
<b>Տրանսպորտ և կապ</b>	<b>5088.7</b>	<b>3610.9</b>	<b>156.5</b>	<b>147.8</b>	<b>177.7</b>	<b>64.6</b>	<b>768.4</b>	<b>48.3</b>	<b>114.5</b>
Կապիտալ շինարարություն	3269.7	2108.2	11.5	110.8	177.7	64.6	768.4	28.3	0.2
Վերականգնողական աշխատանքներ	1819.0	1502.7	145.0	37.0				20.0	114.3
<b>Կրթություն</b>	<b>4174.6</b>	<b>1565.3</b>	<b>151.4</b>	<b>322.4</b>	<b>80.9</b>	<b>650.3</b>	<b>91.4</b>	<b>1148.5</b>	<b>164.4</b>
Կապիտալ շինարարություն	3521.5	1504.8	151.4	317.4	66.4	513.0	91.4	748.5	128.6
Վերականգնողական աշխատանքներ	653.1	60.5		5.0	14.5	137.3		400.0	35.8
<b>Արդյունաբերություն</b>	<b>5081.2</b>	<b>402.2</b>	<b>47.1</b>	<b>101.0</b>	<b>3773.2</b>	<b>12.8</b>		<b>21.2</b>	<b>723.7</b>
Կապիտալ շինարարություն	5046.2	402.2	12.1	101.0	3773.2	12.8		21.2	723.7
Վերականգնողական աշխատանքներ	35.0		35.0						
<b>Մշակույթ և սպորտ</b>	<b>1021.3</b>	<b>667.3</b>		<b>0.7</b>	<b>26.3</b>	<b>95.4</b>	<b>11.6</b>	<b>216.1</b>	<b>3.9</b>
Կապիտալ շինարարություն	601.3	357.2		0.7	9.0	2.8	11.6	216.1	3.9
Վերականգնողական աշխատանքներ	420.0	310.1			17.3	92.6			
<b>Առողջապահություն</b>	<b>385.9</b>	<b>181.8</b>	<b>4.0</b>		<b>65.0</b>	<b>62.2</b>		<b>4.2</b>	<b>68.7</b>
Կապիտալ շինարարություն	377.4	173.3	4.0		65.0	62.2		4.2	68.7
Վերականգնողական աշխատանքներ	8.5	8.5							
<b>Գյուղատնտեսություն</b>	<b>349.4</b>	<b>230.1</b>		<b>106.9</b>	<b>12.4</b>				
Կապիտալ շինարարություն	349.4	230.1		106.9	12.4				
<b>Տնտեսության այլ ճյուղեր</b>	<b>3618.7</b>	<b>1043.8</b>	<b>467.1</b>	<b>537.2</b>	<b>598.9</b>	<b>531.9</b>	<b>190.2</b>	<b>249.6</b>	
Կապիտալ շինարարություն	2824.0	943.2	285.8	367.5	433.9	353.8	190.2	249.6	
Վերականգնողական աշխատանքներ	794.7	100.6	181.3	169.7	165	178.1			
Նախագծա-նախահաշվային աշխատանքներ	1958.7	1219.0	65.0	114.3	149.7	203.3	70.1	53.1	84.2

/տոկոսներով ընդամենի նկատմամբ/

	Ընդամենը	ք.Ստոնիա- նակերտ	Ասկերան	Հադրոթ	Մարտա- կերտ	Մարտունի	Շահումյան	Շուշի	Քաշաթաղ
<b>Ընդամենը</b>	<b>100.0</b>	<b>52.8</b>	<b>2.9</b>	<b>6.2</b>	<b>16.0</b>	<b>7.9</b>	<b>3.4</b>	<b>6.8</b>	<b>4.0</b>
<b>Բնակարանային տնտեսություն</b>	<b>19.3</b>	<b>12.7</b>	<b>0.2</b>	<b>1.2</b>	<b>2.1</b>	<b>1.1</b>	<b>0.2</b>	<b>1.2</b>	<b>0.6</b>
Կապիտալ շինարարություն	18.4	12.3	0.2	1.1	2.0	0.9	0.1	1.2	0.6
Վերականգնողական աշխատանքներ	0.9	0.4	0.0	0.1	0.1	0.2	0.1	0.0	0.0
<b>Կոմունալ տնտեսություն</b>	<b>23.5</b>	<b>16.6</b>	<b>0.4</b>	<b>1.5</b>	<b>1.0</b>	<b>2.5</b>	<b>0.2</b>	<b>1.0</b>	<b>0.3</b>
Կապիտալ շինարարություն	23.4	16.6	0.4	1.5	1.0	2.4	0.2	1.0	0.3
Վերականգնողական աշխատանքներ	0.1	0.0	0.0	-	-	0.1	-	0.0	-
<b>Տրանսպորտ և կապ</b>	<b>13.4</b>	<b>9.5</b>	<b>0.4</b>	<b>0.4</b>	<b>0.5</b>	<b>0.2</b>	<b>2.0</b>	<b>0.1</b>	<b>0.3</b>
Կապիտալ շինարարություն	8.6	5.5	0.0	0.3	0.5	0.2	2.0	0.1	0.0
Վերականգնողական աշխատանքներ	4.8	4.0	0.4	0.1	-	-	-	0.0	0.3
<b>Կրթություն</b>	<b>11.0</b>	<b>4.1</b>	<b>0.4</b>	<b>0.9</b>	<b>0.2</b>	<b>1.7</b>	<b>0.2</b>	<b>3.1</b>	<b>0.4</b>
Կապիտալ շինարարություն	9.3	4.0	0.4	0.9	0.2	1.3	0.2	2.0	0.3
Վերականգնողական աշխատանքներ	1.7	0.1	-	0.0	0.0	0.4	-	1.1	0.1
<b>Արդյունաբերություն</b>	<b>13.4</b>	<b>1.1</b>	<b>0.1</b>	<b>0.3</b>	<b>9.9</b>	<b>0.0</b>	<b>-</b>	<b>0.1</b>	<b>1.9</b>
Կապիտալ շինարարություն	13.3	1.1	0.0	0.3	9.9	0.0	-	0.1	1.9
Վերականգնողական աշխատանքներ	0.1	-	0.1	-	-	-	-	-	-
<b>Մշակույթ և սպորտ</b>	<b>2.7</b>	<b>1.8</b>	<b>-</b>	<b>0.0</b>	<b>0.1</b>	<b>0.2</b>	<b>0.0</b>	<b>0.6</b>	<b>0.0</b>
Կապիտալ շինարարություն	1.6	1.0	-	0.0	0.0	0.0	0.0	0.6	0.0
Վերականգնողական աշխատանքներ	1.1	0.8	-	-	0.1	0.2	-	-	-
<b>Առողջապահություն</b>	<b>1.0</b>	<b>0.5</b>	<b>0.0</b>	<b>-</b>	<b>0.2</b>	<b>0.1</b>	<b>-</b>	<b>0.0</b>	<b>0.2</b>
Կապիտալ շինարարություն	1.0	0.5	0.0	-	0.2	0.1	-	0.0	0.2
Վերականգնողական աշխատանքներ	0.0	0.0	-	-	-	-	-	-	-
<b>Գյուղատնտեսություն</b>	<b>0.9</b>	<b>0.5</b>	<b>-</b>	<b>0.3</b>	<b>0.1</b>	<b>-</b>	<b>-</b>	<b>-</b>	<b>-</b>
Կապիտալ շինարարություն	0.9	0.5	-	0.3	0.1	-	-	-	-
<b>Տնտեսության այլ ճյուղեր</b>	<b>9.6</b>	<b>2.8</b>	<b>1.3</b>	<b>1.4</b>	<b>1.5</b>	<b>1.4</b>	<b>0.5</b>	<b>0.7</b>	<b>-</b>
Կապիտալ շինարարություն	7.5	2.5	0.8	1.0	1.1	0.9	0.5	0.7	-
Վերականգնողական աշխատանքներ	2.1	0.3	0.5	0.4	0.4	0.5	-	-	-
Նախագծա-նախահաշվային աշխատանքներ	5.2	3.2	0.2	0.3	0.4	0.6	0.2	0.1	0.2

## ՄԵԹՈԴԱԲԱՆԱԿԱՆ ՊԱՐԶԱԲԱՆՈՒՄՆԵՐ

Հիմնական միջոցների գործարկման ցուցանիշի մեջ ներառվում են շինարարությունն ավարտված և հաշվետու տարում շահագործման հանձնված կազմակերպությունների, արտադրական և ոչ արտադրական նշանակության շինությունների ու կառույցների արժեքները, նոր շահագործվող մեքենաների, բոլոր տիպի տրանսպորտային միջոցների (մոնտաժման կարիք ունեցող և չունեցող, շինարարության նախահաշվի մեջ մտնող և չմտնող) արժեքները, գործիքների, գույքի և այլ առարկաների արժեքները, որոնք հաշվառված են հիմնական միջոցների մեջ, բազմամյա տնկիների (մրգատու, խաղողի այգիներ և այլն) արժեքը, հողերի ոռոգման և չորացման աշխատանքների արժեքը, հողերի բարելավման հետ կապված կապիտալ ծախսերը և հիմնական միջոցների արժեքի մեծացման հետ կապված այլ ծախսերը:

Շինարարության ծավալում ընդգրկվում են գործող արդյունաբերական, գյուղատնտեսական, տրանսպորտային, առևտրական և այլ կազմակերպությունների նոր շինարարության, վերակառուցման, ընդլայնման և տեխնիկական վերազինման ծախսերը, բնակարանային և մշակութալեկնցադային շինարարության ծախսերը:

Շինարարության ծավալում ընդգրկվում են բոլոր տեսակի շինարարական աշխատանքների ծախսերը, շինարարության նախահաշվով նախատեսված սարքավորումների մոնտաժի, մոնտաժման կարիք ունեցող կամ չունեցող սարքավորումների, շինարարության նախահաշվի մեջ մտցվող արտադրության գործիքների և տնտեսական գույքի, շինարարության նախահաշվի մեջ չմտնող մեքենաների և սարքավորումների ձեռք բերման ծախսերը, այլ կապիտալ աշխատանքների ծախսերը:

Բնակելի շենքերի ընդհանուր (օգտակար) մակերեսը բաղկացած է բնակելի մակերեսից և օժանդակ տարածությունների մակերեսից: Բնակարանային և հյուրանոցային տիպի բնակելի տների, ինչպես նաև բնակարաններ պարունակող ոչ բնակելի շենքերի բնակելի մակերեսի մեջ ընդգրկվում է բնակարանի ներսում գտնվող բնակելի սենյակների՝ ճաշասենյակների, ննջասենյակների, մանկական սենյակների և այլ բնակելի սենյակների մակերեսը:

Հանրակացարանների բնակելի մակերեսի մեջ հաշվի է առնվում միայն ննջասենյակների և ցերեկային ժամանցի սենյակների մակերեսը:

Օժանդակ տարածությունների թվին են պատկանում բնակարանի ներսում գտնվող խոհանոցը, միջանցքները, սանհանգույցները, լոգասենյակները, հանդերձարանները, պահեստները, պահարանները: Հանրակացարաններում, բացի վերը նշվածներից, օժանդակ տարածությունների թվին են պատկանում նաև մշակութալեկնցադային նշանակության և բժշկական ծառայության տարածությունները: Օժանդակ տարածությունների մեջ են մտնում փակ պատշգամբները, լոջաները, երկարավուն պատշգամբները, եթե դրանք նախատեսված են նախագծերի տեխնիկատնտեսական ցուցանիշներով:

Գործարկված բնակելի շենքերի ընդհանուր մակերեսի մեջ չեն մտնում նախասրահների, նախամուտքերի, աստիճանավանդակների, ընդհանուր միջանցքների մակերեսները, ինչպես նաև բնակելի տներին կից կառուցված ոչ բնակելի տարածքների մակերեսները:

**ԼՂՀ ազգային վիճակագրական ծառայություն**

**Պայմանական նշաններ**

երևույթը բացակայում է	-
տվյալներ չկան	--
չնչին մեծություն	0.0
ցուցանիշը չի հաշվարկվում	X
տվյալները ճշգրտված են	#

*Առանձին դեպքերում բաղադրիչների գումարի և արդյունքի միջև աննշան տարբերությունները բացատրվում են տվյալների կլորացմամբ:*

**ԼԵՈՆԱՅԻՆ ՂԱՐԱԲԱՂԻ ՀԱՆՐԱՊԵՏՈՒԹՅԱՆ  
ԱԶԳԱՅԻՆ ՎԻՃԱԿԱԳՐԱԿԱՆ ԾԱՌԱՅՈՒԹՅՈՒՆ**

ԼՂՀ ԱՎԾ աշխատակազմի նյութական արտադրության և  
ծառայությունների վիճակագրության բաժին  
հեռ 94-35-46

# Բովանդակություն

	Էջ
Ներածություն	1
Շինարարությունը Լեռնային Ղարաբաղի Հանրապետությունում	2
ԼՂՀ պետական բյուջեի միջոցների հաշվին իրականացված շինարարությունը	5
Մարդասիրական օգնության միջոցների հաշվին իրականացված շինարարությունը	11
Հիմնական միջոցների գործարկումը	12
<b>Հավելված 1</b>	
Հիմնական միջոցների գործարկումը , իրականացված շինարարությունը և աճի տեմպը 2011-2012թթ	16
Արտադրական նշանակության հիմնական միջոցների գործարկումը , իրականացված շինարարությունը և աճի տեմպը 2011-2012թթ.	17
Ոչ արտադրական նշանակության հիմնական միջոցների գործարկումը , իրականացված շինարարությունը և աճի տեմպը 2011-2012թթ.	18
Հիմնական միջոցների գործարկումը, իրականացված շինարարության ծավալներն ըստ գործունեության տեսակների 2012թ.	19
Հիմնական միջոցների գործարկումը, իրականացված շինարարության ծավալներն ըստ շրջանների 2012թ.	20
<b>Հավելված 2</b>	
2008 թ. շինարարությունը ըստ տնտեսության ճյուղերի և տարածքային կտրվածքով	25
2009 թ. շինարարությունը ըստ տնտեսության ճյուղերի և տարածքային կտրվածքով	27
2010 թ. շինարարությունը ըստ տնտեսության ճյուղերի և տարածքային կտրվածքով	29
2011 թ. շինարարությունը ըստ տնտեսության ճյուղերի և տարածքային կտրվածքով	31
2012 թ. շինարարությունը ըստ տնտեսության ճյուղերի և տարածքային կտրվածքով	33
Մեթոդաբանական պարզաբանումներ	35