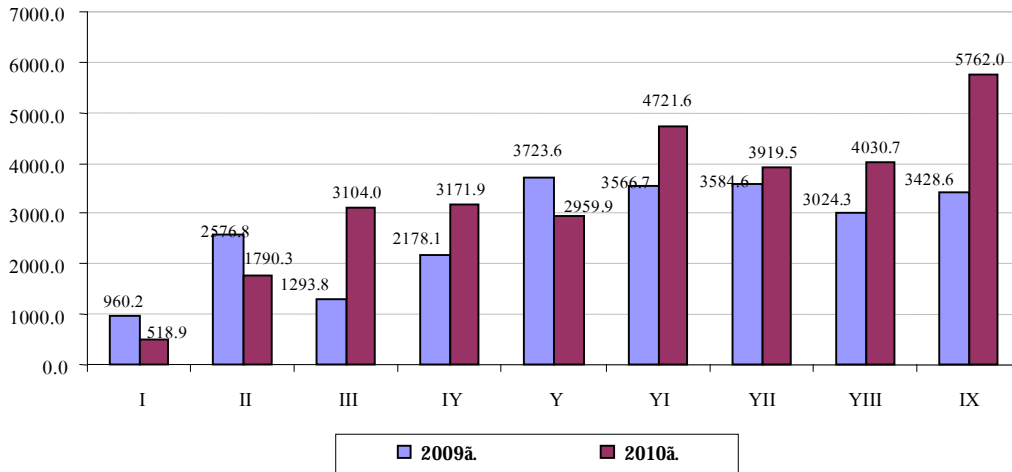


*Ī āūāī ḡōḑīēōāēūḡōāā, çā ŷī āāḑū-ḡāī òŷāḑū 2009-2010āā,
īī ī āḡŷōāī (ī ēī. āḑāī īā)*



*Ī ḡīīāī ūā īīēāçāōāēē ḡōḑīēōāēūḡōāā īī īāūāēōāī īḑīēçāīāḡōāāīīīāī ē īāīḑīēçāīāḡōāāīīīāī
īāçīā-āīēŷ, īī ēḡōī-īēēāī òēīāīḡēḑīāāīēŷ,
çā ŷī āāḑū-ḡāī òŷāḑū 2010ā.*

	Āāīā ā āāēḡōāēā īḡīīāī ūō ḡōāāḡōā		ḡōḑīēōāēūḡōāī		ā òŷī -ēḡēā: ḡōḑīēōāēūī ī-īīīōāēī ūā ḑāāīōŷ	
	īāūāēōŷ īḑīēçāīā-ḡōāāīīīāī īāçīā-āīēŷ	īāūāēōŷ īāīḑīēçāīā-ḡōāāīīīāī īāçīā-āīēŷ	īāūāēōŷ īḑīēçāīā-ḡōāāīīīāī īāçīā-āīēŷ	īāūāēōŷ īāīḑīēçāīā-ḡōāāīīīāī īāçīā-āīēŷ	īāūāēōŷ īḑīēçāīā-ḡōāāīīīāī īāçīā-āīēŷ	īāūāēōŷ īāīḑīēçāīā-ḡōāāīīīāī īāçīā-āīēŷ
Āāāī ā Ī ĒḐ	2156.2	8880.7	7155.6	22823.2	6639.9	21714.9
<i>ā òŷī -ēḡēā çā ḡ-āò:</i>						
āīḡōāāḑḡōāāīīīāī āḡāēāōā	98.3	3123.5	3139.9	10369.7	3025.4	9360.9
īāūēīī ūō ḡōāāḡōā	-	40.4	-	137.3	-	130.6
āīāḡāēāōī ūō ḡōāāḡōā	-	25.8	-	1406.7	-	1389.3
ḡōāāḡōā Āḑōāōḡēīāī ēīāāḡōēōēīīīāī òŷīāā	-	-	-	485.3	-	435.8
ḡōāāḡōā ḡōāīāīāēāḑḡōēīāī ēīāāḡōēōēīīīāī òŷīāā īīḑāēēçāōēē īḑīāḑāī ī	-	-	-	371.0	-	371.0
ḡōāāḡōā āōī āīēōāḑīīē īīī ūē	-	2912.8	-	1893.7	-	1893.7
<i>ēç īēō:</i>						
ḡōāāḡōā īāūāāḑī ŷīḡēīāī òŷīāā "Āēāḡōāī"	-	2865.2	-	1404.0	-	1404.0
āḑōāēō ḡōāāḡōā āōī āīēōāḑīīē īīī ūē	-	47.6	-	489.7	-	489.7
ḡōāāḡōā ēīīḡōāīī ūō ēīāāḡōēōē	-	491.8	28.7	4611.9	28.7	4611.9
ḡōāāḡōā īḑāāīēçāōēē	1817.3	541.6	3746.4	1050.4	3345.2	1024.5
ḡōāāḡōā īāḡāēāīēŷ	240.6	462.7	240.6	462.7	240.6	462.7
āḑōāēō ḡōāāḡōā	-	1282.1	-	2034.5	-	2034.5

ΔΔΑΕΥΪ ΟΕ ΝΑΕΟΪ Δ

Çà ñ-áò ñðááñòá àñóááðñòááíííáí áðáæáðà á ðáñíóáèèèá íáúáí ñòðíèðáèýñòáá á ýíááðá-ñáíðýáðá 2010á. ññóááèè 13509.6 í èí.áðáí íá, á òíí +èñéá íáúáí ñòðíèðáèýñí-íííðáæíúò ðááíð-12386.3 í èí.áðáí íá èèè 91.7 ïðíðáíðíá.

Á ýíááðá-ñáíðýáðá 2010á. íá ñòðíèðáèýñòááí è ðáííðò æèèúò áíííá æý ñáí áé ííæáøèò áíèíá-íñáííáèòáèáé áúèí ðááèçíááíí 472.5 í èí. áðáí íá, +òí íí ñðááíáíèð ñ ññíðááðñòááòðúèí íáðèíáí 2009á. òí áíúøèèíñí íá 10.1%.

Á ýíááðá-ñáíðýáðá 2010á. íáúáí ñòðíèðáèýñíúò ðááíðò íí ðáøáíèð ñòèáèýñíúò çááá- íáðáñáèáíðáá è ááæáíðáá ññóááèè 716.9 í èí. áðáí íá.

Ϊ í ïðíáðáí á ññáèñòáèý ðíæááííñòè è íííñááòííñòè á ýíááðá-ñáíðýáðá 2010á. íá æèèèúíá ñòðíèðáèýñòááí ðááèçíááíí 331.2 í èí.áðáí íá, +òí íí ñðááíáíèð ñ ññíðááðñòááòðúèí ííèáçáðáèáí ïðíðèíáí áíáá áíçðíñèí íá 45.2%.

**Ϊ áúáí ñòðíèðáèýñíðáá çà ñ-áò ñðááñòá àñóááðñòááíííáí áðáæáðà
íí ïððáñèýí ýéíííí èèè, çà ýíááðú-ñáí ðýáðú 2010á.**

/í èí.áðáí /

	Ááíá á ááèñòáèá íñí íáí úò ñðááñòá, í èí.áðáí íá	Ϊ áúáí ñòðíèðáèýñíðáá, í èí.áðáí íá		È íáúáí ó èòíáò, á ïðíðáíðáò		
		Áñááí	á Õíí +èñéá: ñòðíèðáèýñí- íííðáæíúá ðááíðú	Ááíá á ááèñòáèá íñí íáí úò ñðááñòá	Áñááí	á Õíí +èñéá: ñòðíèðáèýñí- íííðáæíúá ðááíðú
Áñááí	3221.8	13509.6	12386.3	100.0	100.0	100.0
á òíí +èñéá:						
íðíí úøèáíííñòú	-	153.9	149.4	-	1.1	1.2
ñáèýñéíá ðíçýéñóáí	-	194.9	188.4	-	1.4	1.5
òðáí ñíðò è ñáýçú	98.3	2791.1	2687.6	3.0	20.7	21.7
æèèèúííá ðíçýéñóáí	1649.0	2364.1	2052.5	51.2	17.5	16.6
èíí í óíáèýííá ðíçýéñóáí	547.7	2434.2	2220.4	17.0	18.0	17.9
íáðáçíááí èá	362.7	2222.9	2106.2	11.3	16.5	17.0
éóèñóòá è ñíðò	307.0	420.1	405.1	9.5	3.1	3.3
çáðááííððáíáí èá	-	57.4	55.3	-	0.4	0.4
íðí+èá ïððáñèè	257.1	2871.0	2521.4	8.0	21.3	20.4

**Ϊ áúáí ñòðíèðáèýñíðáá çà ñ-áò ñðááñòá àñóááðñòááíííáí áðáæáðà
íí ðáèííáí, çà ýíááðú-ñáí ðýáðú 2009-2010áá**

/í èí.áðáí /

	Βί ááðú-ñáí ðýáðú 2009á.		Βί ááðú-ñáí ðýáðú 2010á.		Βί ááðú-ñáí ðýáðú 2010á. è ýíááðð- ñáí ðýáðð 2009á, %
	Ϊ áúáí ñòðíèðáèýñíðáá, í èí.áðáí íá	È íáúáí ó èòíáò, á ïðíðáíðáò	Ϊ áúáí ñòðíèðáèýñíðáá, í èí.áðáí íá	È íáúáí ó èòíáò, á ïðíðáíðáò	
Áñááí	9350.5	100.0	13509.6	100.0	144.5
á òíí +èñéá:					
á.Νοáí áíáèáðò	3561.1	38.1	6725.6	49.8	188.9
Áñéáðáí	1010.4	10.8	1355.5	10.0	134.2
Áááðòò	430.0	4.6	658.5	4.9	153.1
Ϊ áððáèáðò	1644.1	17.6	1189.4	8.8	72.3
Ϊ áððóί è	1695.0	18.1	1927.1	14.2	113.7
Õáóí ýí	389.1	4.1	523.2	3.9	134.5
Õóøè	249.0	2.7	400.8	3.0	161.0
Èáøáðáá	371.8	4.0	729.5	5.4	196.2

**Ϊ áúáí ñòðíèðáèýñíðáá çà ñ-áò ñðááñòá àñóááðñòááíííáí áðáæáðà
íí ïððáñèýí ýéíííí èèè á ðáçðáçá ðáèíííá**

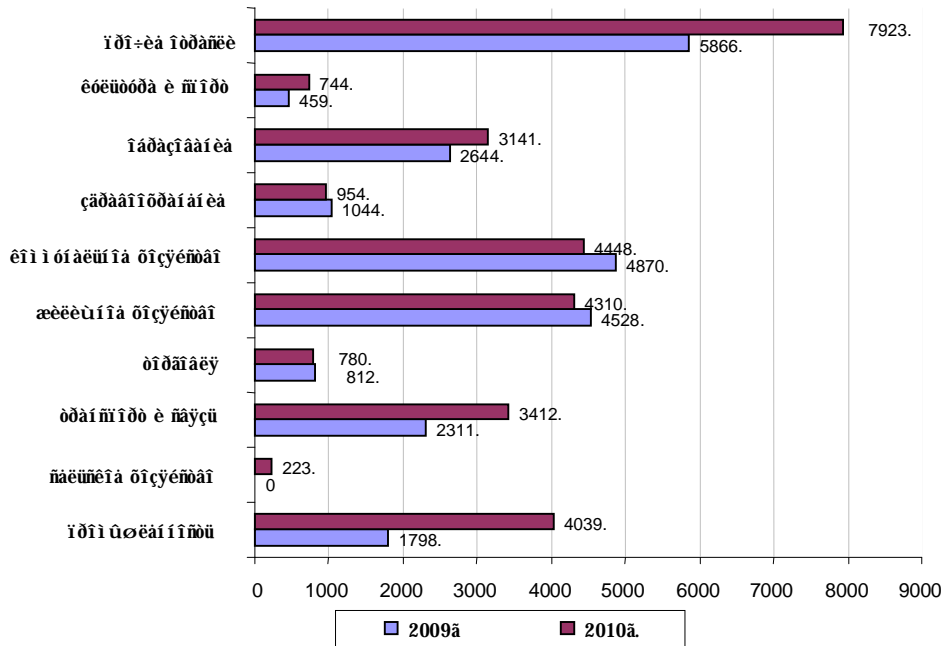
/í èí.áðáí /

	Áñááí	á.Νοáí á- íáèáðò	Áñéá- ðáí	Áááðò ò	Ϊ áððá- èáðò	Ϊ áððó- íè	Õáóí ý í	Õó- øè	Èáøáðá á
--	-------	---------------------	--------------	------------	-----------------	---------------	-------------	-----------	-------------

ÐÀÀÈÛÌ ÒÉ ÑÀÈÒÌ Ð

	Bí ààdù-ńàí òyáðù 2009á.		Bí ààdù-ńàí òyáðù 2010á.		Bí ààdù-ńàí òyáðù 2010á. è yí ààðp-ńàí òyáðp 2009á., %
	Í áúàì òòðíèòàeùñòáá, ì éí. àðàì íá	È íáúàì ó èòíáó, á ìðíòáí òàò	Í áúàì òòðíèòàeùñòáá, ì éí. àðàì íá	È íáúàì ó èòíáó, á ìðíòáí òàò	
Ańááí á Í ÈÐ	24336.7	100.0	29978.8	100.0	123.2
á òíì ÷eńéá:					
ìðíì ùòéáíííñòù	1798.7	7.4	4039.1	13.5	2.2 ðàçà
ńàeùñéíá òíçyéñòáí	-	-	223.6	0.7	-
òðáí ñííðò è ñáyçù	2311.3	9.5	3412.5	11.4	147.6
òíðáíáey	812.8	3.3	780.2	2.6	96.0
æèèèùííá òíçyéñòáí	4528.7	18.6	4310.3	14.4	95.2
éìì ì óíáeùííá òíçyéñòáí	4870.3	20.0	4448.3	14.8	91.3
çáðááííòðáí áíéá	1044.2	4.3	954.4	3.2	91.4
íáðàçíááíéá	2644.6	10.9	3141.8	10.5	118.8
éóeùòòà è ñííðò	459.6	1.9	744.8	2.5	162.1
ìðí÷eá ìòðàńéè	5866.5	24.1	7923.8	26.4	135.1

Í áúàì òòðíèòàeùñòáá ìí ðáńí óáèèéá, çà yí ààdù-ńàí òyáðù 2009-2010áá, ìí ìòðàńéyì yéíííì èèè, (ì éí. àðàì íá)



Ááíá á áàeńòàèá ìńííáí ùò ñðááńòá

Ááíá á áàeńòàèá ìńííáí ùò ñðááńòá ìí ìòðàńéyì yéíííì èèè

	Bí ààdù-ńàí òyáðù 2009á.		Bí ààdù-ńàí òyáðù 2010á.		Bí ààdù-ńàí òyáðù 2010á. è yí ààðp-ńàí òyáðp 2009á., %
	Ááíá á áàeńòàèá ìńííáí ùò ñðááńòá, ì éí. àðàì íá	È íáúàì ó èòíáó, á ìðíòáí òàò	Ááíá á áàeńòàèá ìńííáí ùò ñðááńòá, ì éí. àðàì íá	È íáúàì ó èòíáó, á ìðíòáí òàò	
Ańááí á Í ÈÐ	9581.8	100.0	11036.9	100.0	115.2

ᐃᐱᐱᐸᐸᐸ ᐸᐸ ᐸᐱᐸᐸᐸ ᐃ

	ᐃᐸᐱᐸᐸ-ᐸᐸᐸ ᐸᐸᐸᐸᐸ 2009ᐱ.		ᐃᐸᐱᐸᐸ-ᐸᐸᐸ ᐸᐸᐸᐸᐸ 2010ᐱ.		ᐃᐸᐱᐸᐸ-ᐸᐸᐸ ᐸᐸᐸᐸᐸ 2010ᐱ. ᐸ ᐸᐸᐸᐸᐸ-ᐸᐸᐸ ᐸᐸᐸᐸᐸ 2009ᐱ., %
	ᐱᐸᐸᐸ ᐸ ᐸᐸᐸᐸᐸᐸᐸ ᐸᐸᐸᐸᐸ ᐸᐸᐸᐸᐸᐸ, ᐸ ᐸᐸᐸᐸᐸᐸᐸ	ᐸᐸᐸᐸᐸᐸ ᐸᐸᐸᐸᐸ, ᐸ ᐸᐸᐸᐸᐸᐸᐸᐸ	ᐱᐸᐸᐸ ᐸ ᐸᐸᐸᐸᐸᐸᐸ ᐸᐸᐸᐸᐸ ᐸᐸᐸᐸᐸᐸ, ᐸ ᐸᐸᐸᐸᐸᐸᐸᐸ	ᐸᐸᐸᐸᐸᐸ ᐸᐸᐸᐸᐸ, ᐸ ᐸᐸᐸᐸᐸᐸᐸᐸ	
<i>ᐸ ᐸᐸᐸ ᐸᐸᐸᐸᐸ:</i>					
ᐸᐸᐸᐸ ᐸᐸᐸᐸᐸᐸᐸᐸᐸ	950.4	9.9	1995.0	18.1	2.1 ᐸᐸᐸᐸ
ᐸᐸᐸᐸᐸᐸᐸᐸ ᐸᐸᐸᐸᐸᐸ	595.0	6.2	161.2	1.5	27.1
ᐸᐸᐸᐸᐸᐸᐸᐸ	14.9	0.2	252.3	2.3	16.9 ᐸᐸᐸᐸ
ᐸᐸᐸᐸᐸᐸᐸᐸ ᐸᐸᐸᐸᐸᐸᐸᐸᐸ	2103.9	21.9	2161.5	19.6	102.7
ᐸᐸᐸᐸᐸᐸᐸᐸᐸᐸ ᐸᐸᐸᐸᐸᐸᐸᐸᐸᐸ	1587.0	16.5	2687.0	24.3	169.3
ᐸᐸᐸᐸᐸᐸᐸᐸᐸᐸᐸᐸᐸᐸ	430.3	4.5	17.4	0.1	4.0
ᐸᐸᐸᐸᐸᐸᐸᐸᐸᐸᐸᐸᐸ	811.4	8.5	1688.0	15.3	2.1 ᐸᐸᐸᐸ
ᐸᐸᐸᐸᐸᐸᐸᐸᐸ ᐸᐸᐸᐸᐸᐸ	6.1	0.1	307.0	2.8	50.3 ᐸᐸᐸᐸ
ᐸᐸᐸᐸᐸᐸᐸᐸᐸᐸᐸᐸᐸ	3082.8	32.2	1767.5	16.0	57.3