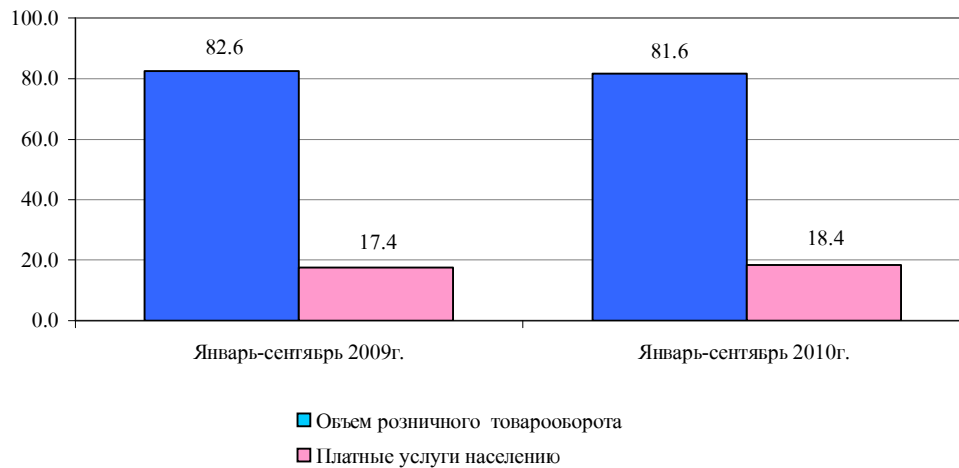


**1.2.6. Όιδαί αέϋ, αδδαέα οηέοαε
(ίϊοδααεδαεϋηεεί δυίέα)**

Οαύαι ίϊοδααεδαεϋηεεί δυίέα Ι ΈΔ (μηεαμηί ίο-αοαί ίδαίεραοεε, α οαεαα ίϊ ίοαίέα ααϋοαεϋηηεε ποάυαεοία δίεϋεηοαίαίεϋ ίαείη ίδαίη δείεη αοαεϋηοαα) ρα ϋί ααδϋ-ηαί οϋαδϋ 2010α. ηηοααεε 65509.6 ίεί. αδαί ία, ϋοί ίϊ ηδααίαίεϋ η ϋί ααδαι - ηαί οϋαδαι 2009α., α ηίηηοααεη υο οαίαο, αίεηηεη ία 7.6%.

	Οαεοε-αηεεε ίαύαι ϋί ααδϋ-ηαί οϋαδϋ 2009α., ίεί.αδαί ία	Οαεοε-αηεεε ίαύαι ϋί ααδϋ-ηαί οϋαδϋ 2010α., ίεί.αδαί ία	Βί ααδϋ-ηαί οϋαδϋ 2010α. ε ϋί ααδϋ-ηαί οϋαδϋ 2009α., α ηίηηοααεη υο οαίαο, %	Α ίδιοαί οαο ε ίαύαι ο ίαύαι ο	
				Βί ααδϋ-ηαί οϋαδϋ 2009α.	Βί ααδϋ-ηαί οϋαδϋ 2010α.
Ι αύαι δίείε-ίηαί οηααδίηαί δί οα ε ίεαοί υο οηεοά ίαηαεαίεϋ, αηααί α οηί ϋεηεα:	56113.1	65509.6	107.6	100.0	100.0
δίείε-ίηε οηααδίηαί δί ο	46330.5	53456.4	107.3	82.6	81.6
ίεαοί ύα οηεοαε ίαηαεαίεϋ	9782.6	12053.2	111.2	17.4	18.4

Νοδσεοοδα δίείε-ίηαί οηααδίηαί δί οα ε ίεαοί υο οηεοά ίαηαεαίεϋ Ι ΈΔ, ρα ϋί ααδϋ-ηαί οϋαδϋ 2009-2010αα., α ίδιοαί οαο ε ίαύαι ο ίαύαι ο ίϊοδααεδαεϋηεεί δυίέα



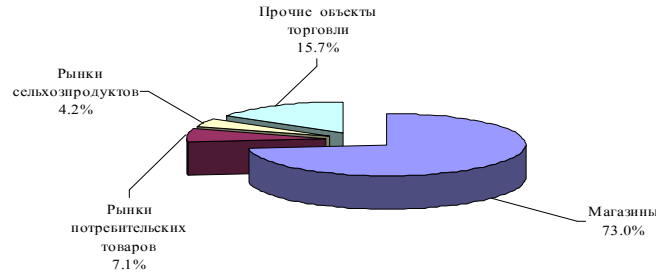
Δίείε-ίηε οηααδίηαί δί οα

Ι αύεε ίαύαι δίείε-ίηαί οηααδίηαί δί οα, α Οαεοε-αηεεε οαίαο, ρα ϋί ααδϋ-ηαί οϋαδϋ 2010α., ηηηοααεε 53456.4 ίεί.αδαί ία, ϋοί ίϊ ηδααίαίεϋ η ηηοααοηοαοϋεη ίαδείηηι 2009α. (α ηίηηοααεη υο οαίαο) οααεε-εεηηη ία 7.3 ίδιοαί οα.

Ι αύαι δίείε-ίηαί οηααδίηαί δί οα, ρα ϋί ααδϋ-ηαί οϋαδϋ 2010α.

	Βί ααδϋ-ηαί οϋαδϋ 2010α.		Ε ίαύαι ο ίαύαι ο, α ίδιοαί οαο
	δίείε-ίηε οηααδίηαί δί οα, ίεί.αδαί ία	ε ϋί ααδϋ-ηαί οϋαδϋ 2009α., α ηίηηοααεη υο οαίαο, %	
Δίείε-ίηε οηααδίηαί δί οα - αηααί α οηί ϋεηεα:			
Ι αααεεί υ	39023.2	107.9	73.0
Δυίεε ίϊοδααεδαεϋηεεο οηααδίηαί	3795.4	103.0	7.1
Δυίεε ηαεϋοίεηηαί οεοία	2245.2	107.3	4.2
Ι δί-εα ίαύαεοϋ οηααδίηαί	8392.6	106.7	15.7

Í áúái ðíçíè-ííāī òíāāðííáíðíòà íí èñòí-í èèàì òíðì èðíááí èý, çà ýíāāðü-ñáí òýāðü 2010ā. (%)

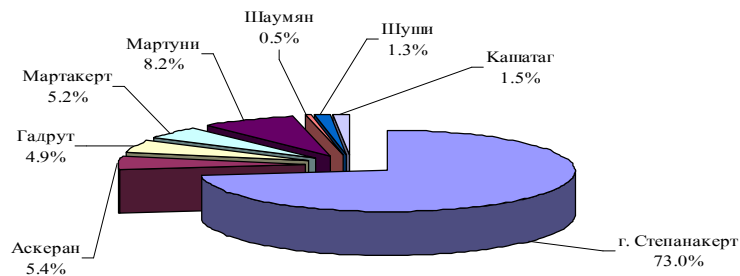


Í áúái ðíçíè-ííāī òíāāðííáíðíòà íí ðαείíáì Í ÈÐ, çà ýíāāðü-ñáí òýāðü 2010ā.

	Βίáāðü-ñáí òýāðü 2009ā.		Βίáāðü-ñáí òýāðü 2010ā.		Βίáāðü-ñáí òýāðü 2010ā, à ñííñáāèì òò òáíāò, %
	Í áúái ðíçíè-ííāī òíāāðííáíðíòà, í èí.āðáì íā	È èοίāò, %	Í áúái ðíçíè-ííāī òíāāðííáíðíòà, í èí.āðáì íā	È èοίāò, %	
Í ÈÐ	46330.5	100.0	53456.4	100.0	107.3
ā.Ñòáíáí áεαðò	31594.0	68.2	39012.1	73.0	114.9
Άñεαðáì	3127.8	6.7	2899.1	5.4	86.2
Άάāðòò	2605.3	5.6	2609.9	4.9	93.2
Ì áðòαεαðò	2795.6	6.0	2777.0	5.2	92.4
Ì áðòóíè	4198.6	9.1	4385.0	8.2	97.2
Øαòí ýí	351.2	0.8	280.0	0.5	74.2
Øóøè	649.1	1.4	718.3	1.3	102.9
Èαøàðāā	1008.9	2.2	775.0	1.5	71.5

Äèý ðαείííā ðαñí óαéèèè òαðαεòαðíü ðαçíüā òðíáíè òíāāðííáíðíòα. Ðαçíèòà à òðíáíýò òíāāðííáíðíòα ðαείííā ðαñí óαéèèè è ā.Ñòáíáíáεαðòà à íñííáííí íαòñéíáεáíá èíèè-áñòáíí òíðáíáüò íáúáεòíā, +èñéáííñòüð íáñéáí èý, à òαεαα ðαçíèòαé à òðíáíýò ííèóíáðαεüñéíāí ñí ðíñā íáñéáí èý è èíεαéèçαðεáé èíí í óíèèáðèé, ñāýçüāáñüèò èò ñ áíáóíèì è ðüíèáì è.

Ñòðòéèòòðà ðíçíè-ííāī òíāāðííáíðíòà íí ðαείíáì Í ÈÐ, çà ýíāāðü-ñáí òýāðü 2010ā. (%)



Çà iadeiã yiaadu-naioyadu 2010ã. iacuee iauai dicit-e-iiaa oiaadriafidra ia aoo iaameaiye mnaae 374252.8 adai ia, +oi yi ndaaiap n mdaadnaobueli iadeiai idioeia aia, a mimaaei uo oiaao, oaaee-eem iã 6.2 idioeia.

Ndaai eoaem ay aeoeai nnoü oiaadriafidra dicit-e-iie oidaiee

	Biadu-naioyadu 2009ã.	Biadu-naioyadu 2010ã.	Biadu-naioyadu 2010ã. e yiaadp-naioyadp 2009ã (ã mimaaei uo oiaao, %)
Aiaai, iei adai ia	46330.5	53456.4	107.3
I auai dicit-e-iiaa oiaadriafidra a ndaiai ia aoo iaameaiye	327720.5	374252.8	106.2

Oneoa iameaiap

Å yiaada-naioyada 2010ã. iacuee iauai oneoa ieaaiuo iameaiap, a oaeoueo oiaao, mnaae 12053.2 iei. adai ia, +oi yi ndaaiap n mdaadnaobueli ieaadaeai 2009ã, a mimaaei uo oiaao, aicoino iã 11.2%.

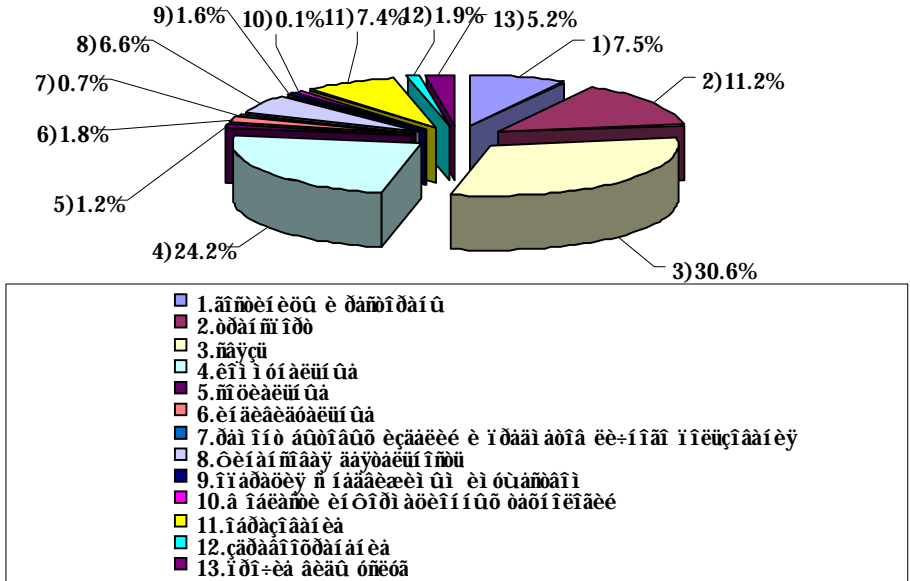
I i ndaaiap n yiaadai-naioyadai 2009ã. a yiaada-naioyada 2010ã. a noda oneoa aue çadaenodediaai dino oadecia ia 10.8 %, +oi a imiai, iameiaai dino oadecia a noda iadafiaiey (28.7%), çadaafidraiey (8.0%), eioiaemiuo oneoa (7.5%), iauanaaiiaa iedaiey (6.2%), odaimidra (2.4%).

I auai oneoa iameaiap ii aeai

	Oaeoe-aneee iauai, iei adai ia		Biadu-naioyadu 2010ã. e yiaadp-naioyadp 2009ã (ã mimaaei uo oiaao, %)
	Biadu-naioyadu 2009ã.#	Biadu-naioyadu 2010ã.	
Aiaai	9782.6	12053.2	111.2
<i>a oii +onea:</i>			
aimoeiou e danoidaiu	679.3	909.0	131.1
odaimidra	1231.9	1353.7	107.3
naycu	3206.3	3686.3	116.8
eioiaemiuo	2569.8	2921.9	105.8
moeaemiuo	83.5	140.5	165.8
eiadeoaeemiuo	199.0	220.5	105.6
daifio auofiuo eçaeae e			
idaai adia ee-iiaa iueciaiey	64.3	78.4	120.8
oeiaimiaay ayoaemiuo	537.1	797.2	144.2
iadaoey n iaeeaei ui			
eioanaai	101.9	188.9	185.4
a iaeanoe eioidi adiaiuo			
oafieiee	17.1	14.4	84.2
iadafiaiea	755.8	892.4	91.7
çadaafidraiea	149.1	223.8	139.0
idie-a aeau oneoa	187.5	626.2	334.0

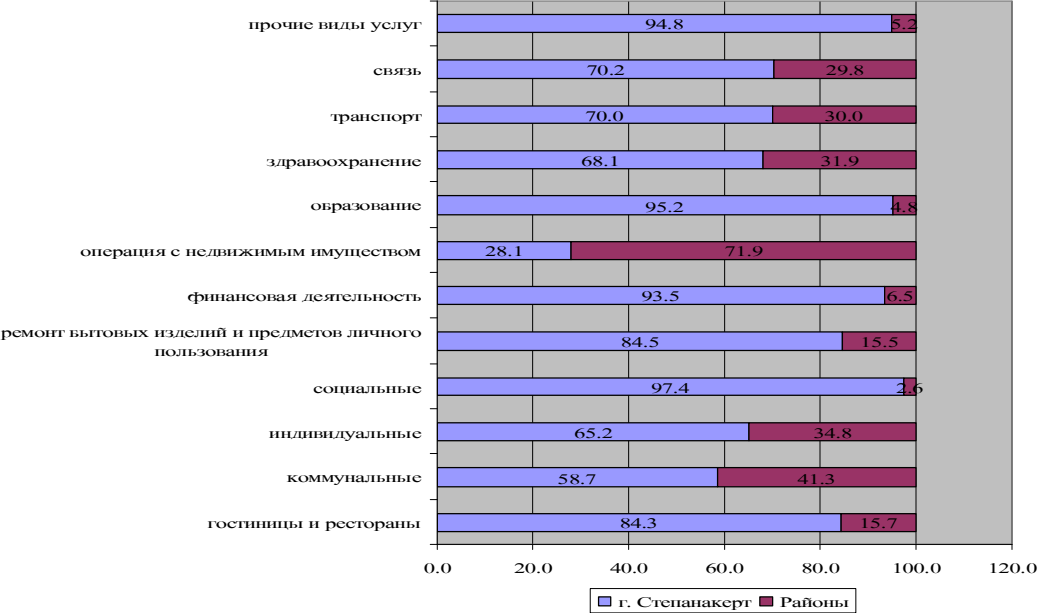
Å yiaada-naioyada 2010ã. iaeaiemuee oaeemiuo aan a iauai iauai a oneoa iameaiap ei aee oneoa naycu -3686.3 iei. adai ia, eioiaemiuo-2921.9 iei. adai ia, odaimidra-1353.7 iei. adai ia, mdaadnaaii 30.6, 24.2 e 11.2 idioeia.

Ñòðòèòòà íáúàì à òñòá íàñàéáìèð ìí àèààì , çà ýíáàðü-ñáí òýáðü 2010á. (%)

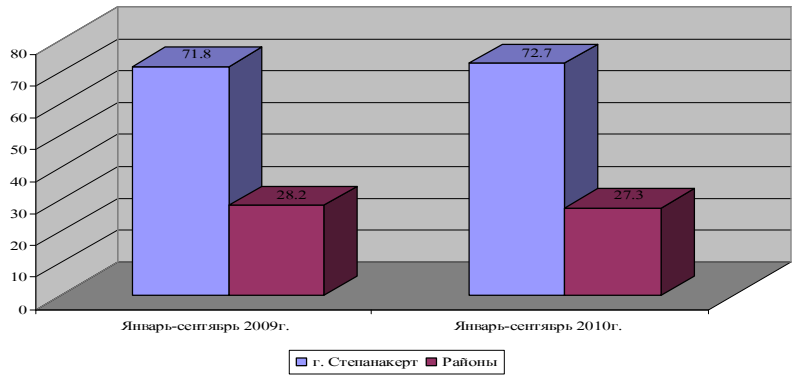


- 1. ãñòèéèüü è ðàñíðáíü
- 2. ððáí ñí ìðò
- 3. ñáýçü
- 4. èíí ì óíáèüí üá
- 5. ñíòèàèüí üá
- 6. èíáèàèáóáèüí üá
- 7. ðáí ìíò áúòíáúò èçáàèèè è ìðááí áðíá èè-ííáí ìíèüçíááíèý
- 8. Òèíáí ñááý ááýòáèüí ìñüí
- 9. ìíáðáèèý ñ íáááèèè üí èì óúáñðáíì
- 10. á íáèáñè èí òððí áðèíííüò ðáðííèíáèè
- 11. íáðáçíááí èá
- 12. çáðááí ìððáíáí èá
- 13. ìðí-èá áèáü òñòá

Ðàñíðáááèáíèá áèáíá òñòá íàñàéáìèð ìí á. Ñòáíáíáèáðòò è ðáèííáì , çà ýíáàðü-ñáí òýáðü 2010á. (%)

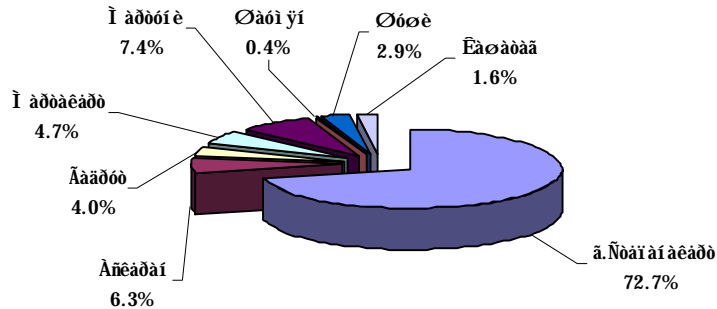


Ðàñíðáááèáíèá íáúàì à òñòá íàñàéáìèð ìí á. Ñòáíáíáèáðòò è ðáèííáì , á ìðíóáí òáð



À ýí áàðà-áàéáàðà 2010á. áíëý íáúàì à òñéóá íáñáéáí èþ á. Ñòáíáí áéáðòà ì ìòááééà 72.7 ìðíòáíòíá, ìòááéúí ùò ðàéíííá- 27.3 ìðíòáíòíá.

**Ðàñí ðáááéáí èà íáúàì à òñéóá íáñáéáí èþ ìí ðàéííáì ,
 çà ýí áàðü-ñáí òýáðü 2010á. , á ìðíòáí òàð**



**Ñòááí èòáéúí áý áéòéáí ìòòü ðíçíè-ííáí òíááðííáíðíòà è íáúàì à òñéóá íáñáéáí èþ,
 çà ýí áàðü-ñáí òýáðü 2010á. , ìí ðàéííáì**

	Í áúàì ðíçíè-ííáí òíááðííáíðíòà è òñéóá, ì éí.áðáì íá	Í áúàì ðíçíè-ííáí òíááðííáíðíòà è òñéóá á ñòááíáì íá áóóó íáñáéáí èý, áðáì íá	Í áúàì ðíçíè-ííáí òíááðííáíðíòà è òñéóá á ñòááíáì íá áóóó íáñáéáí èý è ñòááíáðáì óáéééáí ñéíí ó, á ìðíòáíòáð
Áñááí	65509.6	458638.3	100.0
á.Ñòáíáí áéáðò	47778.5	906097.1	197.6
Áñéáðáí	3657.4	205068.7	44.7
Áááðóó	3097.2	248771.1	54.2
Ì áððáéáðò	3338.6	168607.6	36.8
Ì áððóí è	5276.5	223988.6	48.8
Óàòí ýí	326.2	104217.3	22.7
Óóøè	1065.1	205776.7	44.9
Èàøàðáá	970.1	118943.1	25.9