

1.3. Όái ù è òàðèòù

Í à ÿòðààèòàèϋνèí ðùíèà Í ÈΔ à ñàíòγàðà 2010à, ðàèæà èàè è àí àñàò ðì àñγòàò ðàèòùααí àíàà, ÿ ñðààíáí èρ ñ ààèαàðàí 2009à, çàòèèñèððíααí ÿíàùòáíèà ÿàùαñ òðíáíγ òáí. Èçí áíáíèγ ÿàùαñ òðíáíγ òáí, à áíèϋòèè ðàðà, ÿáòñèíáèáí ù èçí áíáíèγí è ÿà ÿàæòíáððíáíí ðùíèà òáí ÿáèíòíðùò àèáíá ÿðíáíáíèϋνðàáí ÿòò òíáαðíá, à ñáγçè ñ ñαçíííñòùρ, ñòðòèòòðíè ðààèçàòèè, à ðàèæà ñíòíòíáíèáí ñðíñà è ÿðààèíèáíèγ.

Èçí áíáíèá òáí è òàðèòíá, çà ÿíáαðù-ñáí òγáðù 2010à.

/ è ÿðààùáòùαí ò ÿ àñγòò, %/

2010à.	Èí áαèñ ÿððàáèòàèϋνèòò òáí ¹⁾	Èí òèγòèγ		Èí áαèñ òáí ÿðíèçáíáèòàèáè ÿðíí ùòèáí ÿíè ÿðíáòèòèè ²⁾	Èí áαèñ òáí ÿðíèçáíáèòàèáè ÿà ðààèçíááí ÿòρ ñαèνèíòíçγèνðàáí ÿòρ ÿðíáòèòèè ³⁾	Èí áαèñ ñðàáíèòò òáí (ñðàáíáè ñòíèí ÿνòè) ÿà ÿèμíðòò áíáòíáè òíðáíáèè ⁴⁾	Èí áαèñ ñðàáíèòò òáí (ñðàáíáè ñòíèí ÿνòè) ÿà èí ÿððòò áíáòíáè òíðáíáèè ⁴⁾
		è ààèαáðρ 2009à.	è 2006à.				
Βí áαðù	101.6	101.6	124.6	84.9	106.0	100.3	116.5
Ôáαðàèϋ	101.2	102.9	126.2	107.9	104.2	102.2	85.5
Ì áðò	100.9	103.9	127.4	113.7	99.1	102.4	109.0
Àíðàèϋ	101.1	105.0	128.8	98.5	96.8	110.1	98.1
Ì àè	100.6	105.6	129.5	97.3	98.5	89.2	107.8
Èρí ù	99.5	105.1	128.9	95.2	99.7	100.2	93.9
Èρèϋ	99.7	104.8	128.6	102.2	101.2	92.7	99.0
Àááòñò	101.2	106.1	130.1	104.2	95.1	110.8	95.1
Ñáíòγáðù	100.8	107.0	131.2	96.4	87.8	101.9	103.6
Βí áαðù-ñáí òγáðù 2010à. è ÿíáαðù-ñáí òγáðρ 2009à.	108.5	-	-	126.2	111.3	123.9	102.0

1) Ñíáèαñí áαèνðáòρùαè ÿáíáíáíáèè, ÿáèρááíèá òáí à Í ÈΔ ÿðíáíáèòòγ à áíè àèèæàèòùè è 1-ííò, 10-ííò, 20-ííò -èνèáí ÿò-áíáíáí ÿ àñγòà à 7-è ÿáñáèáí ÿòò ÿóíèòàò, ÿí 411 ÿáèí áíáíáíèγí òíáαðíá (òñèòá)-ÿðàáñðààèòàèáè.

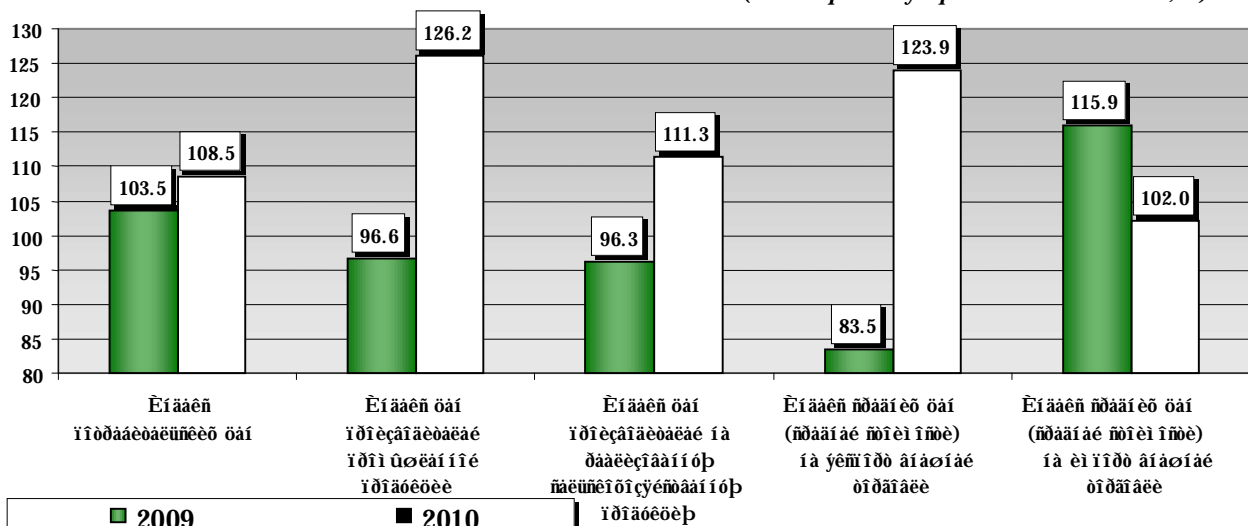
2) ÿ áàèρááíèá òáí ÿðíáíáèòòγ à 38-η áαçíáùò ÿðíí ùòèáí ÿòò ÿðàáíðèγòèγò ÿí èèíèè 40 ÿáèí áíáíáíèè ÿðíáòèòèè-ÿðàáñðààèòàèáè.

3) ÿ ÿáñáèáòáí ùí áááí ùí òáí ðààèçàòèè è ÿáñáíá 31 ÿáèí áíáíáíèγ ñαèνòíçíðíáòèòíá, ðààèçíááí ÿòò èðáñνÿíèè è òíçγèνðàáí è.

4) ÿ ÿ áááí ùí ÿ ÑÑ ΔΑ

Òáí ÿ ù ðíñòà òáí è òàðèòíá, çà ÿíáαðù-ñáí òγáðù 2009-2010à.

(è ÿíáαðρ-ñáí òγáðρ ÿ ðààùáòùααí àíàà, %)

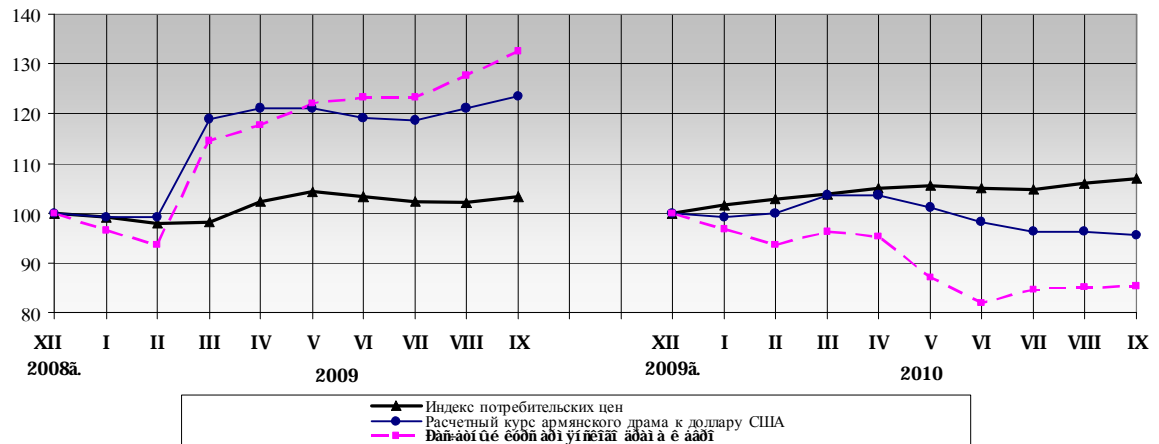


ԱՊՐՈՒ ՇԵ ԾՄԻ Ի Է

*Ելի ախիլլ էիաաեա իծձաաեձաեւմեեձ օաի, ձա՛ն-աձիւծ ւեձմիա
աձի յինիաի աձաի ա ւ աիւեաձո ՆՉԱ ւ աձի, ա յիաձա-ճաի ՝յաձա 2010ա.*

	Յի- աձու	Օա- ձաու	Ի աձօ	Աի- ձաու	Ի աւ	Էրիւ	Էրեւ	Աաօոնօ	Նաի- ՝յաձու (%)
<i>Եիաաեի իծձաաեձաեւմեեձ օաի</i>									
ւ աաւաձԽ 2009ա. աիաա	101.6	102.9	103.9	105.0	105.6	105.1	104.8	106.1	107.0
ւ իձաւաւաւաի օ ի աճյօօ	101.6	101.2	100.9	101.1	100.6	99.5	99.7	101.2	100.8
ւ ճիաաօաօԽւաի օ ի աճյօօ իձաւաւաւաի աիաա	107.7	110.6	111.2	108.0	106.6	106.9	107.8	109.1	108.9
<i>Ձա՛ն-աձիւե ւեձմի աձի յինիաի աձաի ա ւ աիւեաձո ՆՉԱ</i>									
ւ աաւաձԽ 2009ա. աիաա	99.2	100.0	103.6	103.7	101.2	98.1	96.4	96.3	95.5
ւ իձաւաւաւաի օ ի աճյօօ	99.2	100.8	103.6	100.1	97.6	97.0	98.2	99.9	99.2
ւ ճիաաօաօԽւաի օ ի աճյօօ իձաւաւաւաի աիաա	123.6	124.6	107.8	105.9	103.4	101.8	100.4	98.3	95.7
<i>Ձա՛ն-աձիւե ւեձմի աձի յինիաի աձաի ա ւ աձի</i>									
ւ աաւաձԽ 2009ա. աիաա	96.8	93.7	96.2	95.3	87.0	82.0	84.5	85.1	85.3
ւ իձաւաւաւաի օ ի աճյօօ	96.8	96.8	102.7	99.0	91.3	94.2	103.1	100.7	100.3
ւ ճիաաօաօԽւաի օ ի աճյօօ իձաւաւաւաի աիաա	133.6	133.3	112.1	107.9	95.1	88.7	91.4	88.9	85.8

*Ելի ախիլլ էիաաեա իծձաաեձաեւմեեձ օաի, ձա՛ն-աձիւծ ւեձմիա
աձի յինիաի աձաի ա ւ աիւեաձո ՆՉԱ ւ աձի, ա յիաձա-ճաի ՝յաձա 2009-2010ա.
(ւ աաւաձԽ իձաւաւաւաի աիաա, %)*

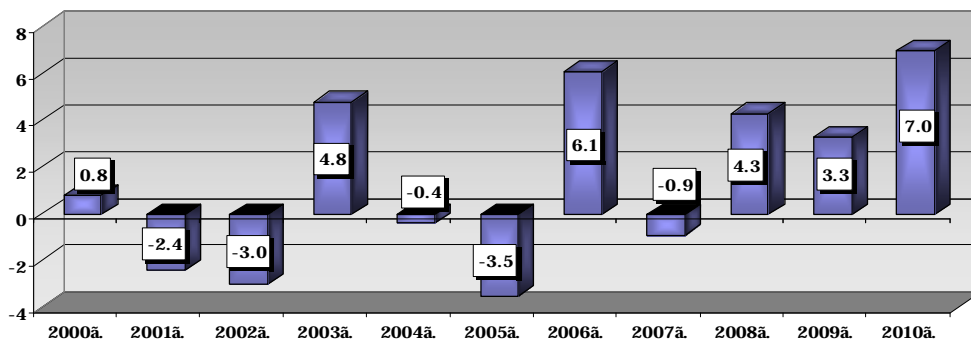


Ի ԻՃՁԱԱԷՌՁԱԷՄՄԵԷԱ ՕԱԻ Մ.

Ի ա իծձաաեձաեւմեի ձուլեա Ի ԷԾ ա ճաի ՝յաձա 2010ա., ի ճաի աիլլ ճ աաւաձաի 2009ա., էիաաե իծձաաե-
ձաեւմեեձ օաի ճիաաե 107.0%.

Ի ձեձինձ իծձաաեձաեւմեեձ օաի, ա ճաի ՝յաձա 2000-2010ա.

(ւ աաւաձԽ իձաւաւաւաի աիաա, %)



ĒĪĀĀĒŪ ĪĪḐḐĀĀĒḐĀĒŪĒĒĒŌ ŌĀĪ, Ā ŸĪĀḐĀ-ŊĀĪ ḐŸĀḐĀ 2009-2010ĀĀ.

	ĀŋĀĀĪ		Ā ŌĪĪ -ĒĒĒĀ:					
	ĪĪ ḥĀĀĪĀ-ĪĒḐ ḥ ĪḐĀĀŪĀŌ-ŪĒĪ Ī ĀŋŸŌĀĪ	ĪĪ ḥĀĀĪĀ-ĪĒḐ ḥ ĀĀĒĀḐḐĀĪ ĪḐĀĀŪĀŌ-ŪĀĀĪ ĀĪĀĀ	ĪḐĪĀĪĀĒŪḥĀĪĪŪĀ ḐĪĀḐḐŪ (ĀĒĒ. ĀĒĒĪĀĒŪĪŪĀ ĪĀĪĒŌĒĒ Ē ḐĀĀĀĒ)		ĪĀĪ ḐĪĀĪĀĪĒŪḥĀĪĪŪĀ ḐĪĀḐḐŪ		ŌŋĒŌĀĒ	
			ĪĪ ḥĀĀĪĀ-ĪĒḐ ḥ ĪḐĀĀŪĀŌ-ŪĒĪ Ī ĀŋŸŌĀĪ	ĪĪ ḥĀĀĪĀ-ĪĒḐ ḥ ĀĀĒĀḐḐĀĪ ĪḐĀĀŪĀŌ-ŪĀĀĪ ĀĪĀĀ	ĪĪ ḥĀĀĪĀ-ĪĒḐ ḥ ĪḐĀĀŪĀŌ-ŪĒĪ Ī ĀŋŸŌĀĪ	ĪĪ ḥĀĀĪĀ-ĪĒḐ ḥ ĀĀĒĀḐḐĀĪ ĪḐĀĀŪĀŌ-ŪĀĀĪ ĀĪĀĀ	ĪĪ ḥĀĀĪĀ-ĪĒḐ ḥ ĪḐĀĀŪĀŌ-ŪĒĪ Ī ĀŋŸŌĀĪ	ĪĪ ḥĀĀĪĀ-ĪĒḐ ḥ ĀĀĒĀḐḐĀĪ ĪḐĀĀŪĀŌ-ŪĀĀĪ ĀĪĀĀ

2009Ā.

ḐĪĀḐḐŪ	99.2	99.2	98.0	98.0	98.6	98.6	102.0	102.0
ŌĀḐḐĀĒŪ	98.6	97.9	97.7	95.7	99.3	97.9	100.2	102.1
Ī ḐḐŌ	100.4	98.2	100.6	96.3	101.8	99.6	99.5	101.6
I ĒĀḐḐḐĀĒ	98.2*	x	96.3*	x	99.6*	x	101.6*	x
ĀĪḐĀĒŪ	104.0	102.3	103.4	99.7	103.7	103.4	105.3	106.9
Ī ĀĒ	101.9	104.2	102.3	102.0	103.0	106.3	100.6	107.5
ĒḐĪŪ	99.2	103.4	97.8	99.8	101.8	108.2	100.6	108.1
II ĒĀḐḐḐĀĒ	105.3	x	103.6	x	108.6	x	106.4	x
ĒḐĒŪ	98.9	102.3	97.7	97.5	100.7	108.9	100.4	108.5
ĀĀḐḐḥ	99.9	102.2	99.5	96.9	100.3	109.2	100.5	109.0
ŊĀĪḐŸḐḐŪ	101.1	103.3	99.8	96.7	101.2	110.4	103.3	112.3
III ĒĀḐḐḐĀĒ	99.9	x	96.9	x	102.0	x	103.9	x

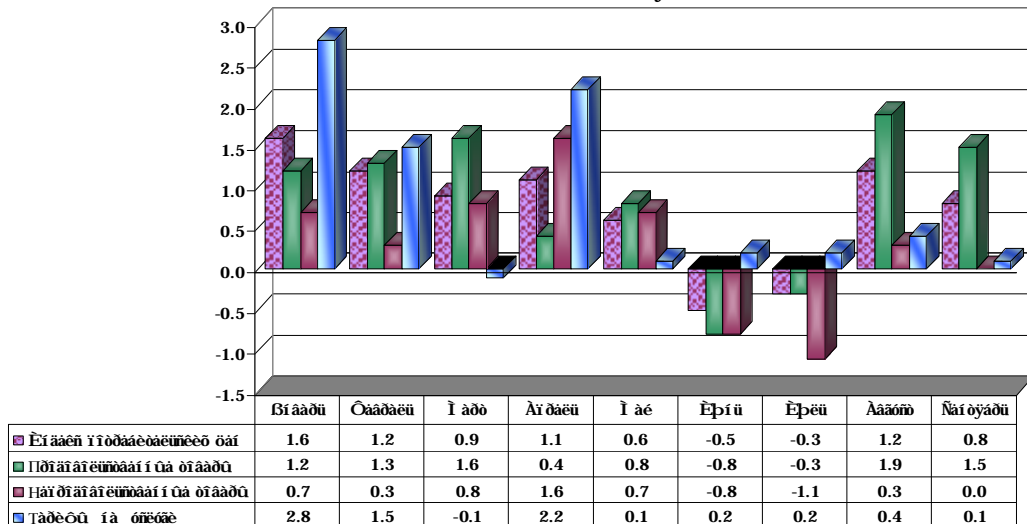
2010Ā.

ḐĪĀḐḐŪ	101.6	101.6	101.2	101.2	100.7	100.7	102.8	102.8
ŌĀḐḐĀĒŪ	101.2	102.9	101.3	102.6	100.3	100.9	101.5	104.4
Ī ḐḐŌ	100.9	103.9	101.6	104.2	100.8	101.8	99.9	104.3
I ĒĀḐḐḐĀĒ	103.9*	x	104.2*	x	101.8*	x	104.3*	x
ĀĪḐĀĒŪ	101.1	105.0	100.4	104.6	101.6	103.4	102.2	106.6
Ī ĀĒ	100.6	105.6	100.8	105.4	100.7	104.1	100.1	106.7
ĒḐĪŪ	99.5	105.1	99.2	104.6	99.2	103.3	100.2	106.9
II ĒĀḐḐḐĀĒ	101.2*	x	100.4*	x	101.5*	x	102.5*	x
ĒḐĒŪ	99.7	104.8	99.7	104.3	98.9	102.2	100.2	107.1
ĀĀḐḐḥ	101.2	106.1	101.9	106.3	100.3	102.5	100.4	107.5
ŊĀĪḐŸḐḐŪ	100.8	107.0	101.5	107.8	100.0	102.4	100.1	107.7
III ĒĀḐḐḐĀĒ	101.8*	x	103.1*	x	99.1*	x	100.7*	x

*) ĪĪŋĒĀĪĒĒ Ī ĀŋŸŌ ĒĀḐḐḐĀĒĒ Ē ĪĪŋĒĀĪĀĪ Ḑ Ī ĀŋŸŌ ĪḐĀĀŪĀŌŪĀĀĪ ĒĀḐḐḐĀĒĒ

Ā ḥĀĪḐŸḐḐŪ 2010Ā., ĪĪ ḥĀĀĪĀĪĒḐ ḥ ĪḐĀĀŪĀŌŪĒĪ Ī ĀŋŸŌĀĪ, ĒĪĀĀĒ ĪĪḐḐĀĀĒḐĀĒŪĒĒĒŌ ŌĀĪ ḥ ḥĀĀĀĒĒ 100.8%, Ā ŌĪĪ -ĒĒĒĀ: ĪĀ ĪḐĪĀĪĀĒŪḥĀĪĪŪĀ ḐĪĀḐḐŪ (ĀĒĒ-ĀŸ ĀĒĒĪĀĒŪĪŪĀ ĪĀĪĒŌĒĒ Ē ḐĀĀĀĒ) 101.5 %, ĪĀ ĪĀĪḐĪĀĪĀĒŪḥĀĪĪŪĀ ḐĪĀḐḐŪ 100.0 % Ē ĪĀ ḐŋĒŌĀĒ 100.1 %.

ĒĒĪ ĀĪĀĪĒĀ ḐĀĪ ĪḐĪĀĪĀĒŪḥĀĪĪŪḐ Ē ĪĀĪḐĪĀĪĀĒŪḥĀĪĪŪḐ ḐĪĀḐḐĪĀ Ē ḐḐḐḐĪĀ ĪĀ ḐŋĒŌĀĒ ĪĀ ĪĪḐḐĀĀĒḐĀĒŪĒĪĪ ḐŪĪĒĀ Ī ĒḐ ḐĀ ḸĪĀḐḐŪ-ŊĀĪ ḐŸĀḐŪ 2010Ā., Ā ĪḐĪŌĀĪ ḐḐŌ (ĪḐĀĀŪĀŌŪĒĒĒ Ī ĀŋŸŌ =100.0)



ÐÀÀËÛÏ ÛË ÑÃËÏÏ Ð

	áàëí èõà èçì áðáí èÿ	2009á.			2010á.		
		ì áðð	èþíü	ñáí òÿáðü	ì áðð	èþíü	ñáí òÿáðü
ááðì èõáëü	èã	28.6	28.3	28.1	21.3	20.2	20.9
ñáðáð	èã	19.5	20.2	22.5	20.1	18.9	17.5
ðèñ	èã	37.3	39.6	39.0	31.2	29.5	29.5
ñí èü	èã	10.9	11.4	11.4	9.0	8.6	8.6
éáððí òáëü	èã	10.8	14.3	10.2	7.5	10.8	14.4
ÿáëí èí	èã	21.8	33.5	19.2	17.6	28.7	21.8
+àé	ÿà+èã	25.4	29.0	30.2	25.5	24.6	24.9

Ðáñí òáëè èáí ñèèá ñðááí áì áñÿ+í ùá òáí ù ì á ìáëí òí ðí ùá áëáü ÿ ðí áí áí èü ñ òááí í ùð ò ì ááðí á
á III èáðð ò áéá 2009-2010 áá.

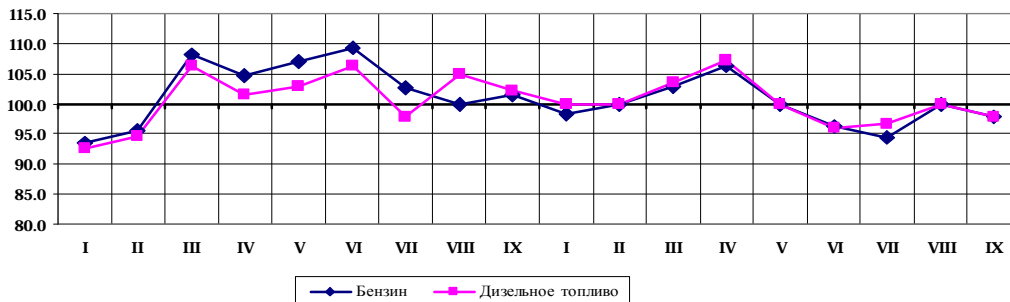
/áðàì /

	áàëí èõà èçì áðáí èÿ	2009á.			2010á.		
		èþèü	áááóñò	ñáí òÿáðü	èþèü	áááóñò	ñáí òÿáðü
ì ÿñ áí áÿæüá	èã	1467.6	1467.6	1467.6	1983.0	1983.0	1983.0
ñáëí èí á	èã	2611.1	2625.5	2625.5	2622.9	2637.0	2637.0
ì íëí èí	è	237.6	241.5	243.1	234.2	234.2	235.4
ñüð	èã	755.4	890.9	943.7	947.1	1029.1	1121.1
ðáñè èõáëü í á ì áñëí	è	671.1	666.4	679.7	670.6	676.1	711.8
ÿé õá	ááñÿðí è	513	513	540	493.5	501.0	521.9
òéáá	èã	316.6	316.9	316.8	319.8	339.5	363.7
ì áéáðí í ù	èã	407.6	407.0	407.6	402.9	408.2	416.4
ááðì èõáëü	èã	411.4	412.1	412.4	400.5	406.1	415.0
ñáðáð	èã	298.2	305.4	330.3	350.6	342.3	346.6
ðèñ	èã	580.2	573.2	572.7	573.5	573.5	584.4
éáððí òáëü	èã	169.5	155.7	150.2	240.2	301.1	285.6
èáí óñá	èã	162.1	143.3	149.1	275.6	321.7	209.1
éóé ðáí +áóí é	èã	330.7	323.7	284.5	328.3	310.6	310.2
ì ìðëí áü	èã	414.3	326.2	273.9	432.4	398.7	310.8
ÿáëí èè	èã	430.5	333.0	282.0	612.5	535.2	432.7
+àé	ÿà+èã	432.7	439.4	442.6	487.3	488.1	492.8

Ì áí ðí áí áí èü ñ òááí í ùá ò ì ááðí á. Á ñáí òÿáðá òáëóóááí áñáá, ÿí ñðááí áí èþ ñ ì ðááüáóóí èí ì áñÿòáì, òáí ù ì áí ðí áí áí èü ñ òááí í ùð ò ì ááðí á ì ñðáéèñí ì áéçì áí áí í ùí è. Á ñáí òÿáðá 2010á., ÿí ñðááí áí èþ ñ ì ðááüáóóí èí ì áñÿòáì, çá ò èñèðí ááí í ÿí èæáí èá òáí ì á ááí çèí è áéçáëüí ì á òí ÿéèáí ì á 2.2 ÿ ðí òáí ò á.

Á ñáí òÿáðá 2010á., ÿí ñðááí áí èþ ñ ááéááðáì 2009á., ì á ðí ùéá ì áí ðí áí áí èü ñ òááí í ùð ò ì ááðí á çá ò èñèðí ááí ðí ñò ì á ùááí ò ðí áí ÿ òáí ì á 2.4%.

Èçì áí áí èÿ ðí çí è+í ùð òáí ì á ááí çèí è áéçáëüí ì á òí ÿéèáí, ÿí ì áñÿòáì, çá ÿí ááðí-ñáí òÿáðü 2009-2010 áá. (è ì ðááüáóóí èí ò ì áñÿò, %)



Èçì áí áí èÿ òáí ì á ìñí íáí ùá áððí ù ì áí ðí áí áí èü ñ òááí í ùð ò ì ááðí á

/á ÿ ðí òáí òáð /

	2010á.				ñáí òÿáðü è áááóñò 2010 á.	ßí ááðü- ñáí òÿáðü 2010 á. è ÿí ááðð- ñáí òÿáðð 2009á.	Ñáí òÿáðü 2010 á. è 2006á.
	ÿí ááðü	ì áðð	èþíü	ñáí òÿáðü			
	è ááéááðð 2009á.						
Ì áí ðí áí áí èü ñ òááí í ùá ò ì ááðí á, á òí ì +èñéá:	100.7	101.8	103.3	102.4	100.0	110.2	109.2
ì ááæáá è òéáí è	100.4	101.1	103.1	104.0	100.9	107.1	116.9
ì áóáü	100.3	101.7	104.6	105.5	100.9	108.2	119.0
áí ðð+áá	100.1	99.2	101.6	100.2	100.0	103.0	122.6
ì áááëü	102.6	103.6	103.7	103.9	100.0	107.5	112.3
èí áðü	102.1	102.8	104.3	104.6	100.0	107.8	107.6
òáéñðèèüí ùá èçááéèÿ	101.9	101.5	101.9	104.1	101.4	104.9	119.1

ÐÀÀÈÛÌ ÛË ÑÀÈÒÌ Ð

	2010á.				Ñáíoyáðù è áàáóñòó 2010 á.	Bí áàðù-ñáíoyáðù 2010 á. è ýíáàðp-ñáíoyáðp 2009á.	Ñáíoyáðù 2010 á. è 2006á.
	ýí áàðù	ì áàð	èpíü	ñáíoyáðù			
	è áàèáàðp 2009á.						
áúoíáúá	101.4	101.9	104.1	104.3	100.4	106.3	103.9
ýèàèððíóíáàðù	101.5	102.1	104.5	105.4	100.0	107.1	105.2
éóðíííúá	103.1	104.5	105.1	106.7	99.9	114.3	133.1
ì ðèíáàèàèííòè	100.1	99.8	104.0	104.6	100.2	104.7	121.1
ì ðùèáá ñàáñòáá	102.3	103.5	104.9	104.5	99.9	114.1	115.8
ñòðíèí áòàèàèù	98.4	101.2	103.7	96.2	97.8	118.1	103.9
ì áàèèàì áíòù	101.8	100.0	97.8	97.8	100.5	100.5	82.5
áàòíííáèèè èè-ííáí	100.5	100.9	100.0	103.1	100.6	104.5	108.0
ííèüçíááíèý è ááíçèí	101.0	102.1	102.2	103.3	100.6	109.4	124.6
éóèòòíáàðù	103.0	103.0	105.3	110.5	101.1	122.8	150.2
èáíòòíáàðù	100.3	101.4	101.7	103.4	101.1	105.5	118.5
èíñí áòè-áñèèá òíáàðù							
ðáàèèðíúá èçáàèèý							
áàèáíòàðáý							

Òàðèòù íà òñéóáè. Á ñáíoyáðá 2010á, íí ñòááíáíèp ñ áàèáàðáì 2009á, á ñòáðá òñéóá, íèàçúáááì ùò íáñáèáíèp, çàðèèèèðíááí íðèðíñò òàðèòíá íá 7.7%, íðíòèá 12.3% òíáí æá ííèàçàòáèý íðááúáòúááí áíáá. Á ñáíoyáðá 2010á, íí ñòááíáíèp ñ íðááúáòùèíí íáñýòáí, èíááèñ òàðèòíá íá òñéóáè ñíòááèè 100.1%. Á ýíáàðá-ñáíoyáðá 2010á, íí ñòááíáíèp ñ áíáèíáè-íùí íàðèíáíí íðááúáòùááí áíáá, èíááèñ òàðèòíá íá òñéóáè ñíòááèè 110.8%

Èçí áíáíèý òàðèòíá íá íñííáíúá áèáù òñéóá íáñáèáíèp

/á íðíòáí òàð/

	2010á.				Ñáíoyáðù è áàáóñòó 2010 á.	Bí áàðù-ñáíoyáðù 2010 á. è ýíáàðp-ñáíoyáðp 2009á.	Ñáíoyáðù 2010 á. è 2006á.
	ýí áàðù	ì áàð	èpíü	ñáíoyáðù			
	è áàèáàðp 2009á.						
Òñéóáè, áñááí	102.8	104.3	106.9	107.7	100.1	110.8	137.9
á òíí -èñèá:							
áúoíáúá	100.0	100.1	100.8	100.9	100.1	100.9	103.0
æèèèèíí-èíí ì óíáèúíúá	100.6	100.7	108.1	108.1	100.0	111.8	156.1
çáðááííòðáíáíèý	107.1	107.3	107.5	107.5	100.0	108.0	118.3
òðáíñí íððá	98.3	95.7	98.5	102.9	99.8	102.4	115.8
ñáýçè	100.0	100.0	100.0	100.0	100.0	98.4	95.4
éóèòòòù	100.0	100.0	99.9	100.0	100.1	101.5	106.3
íáðáçíááíèý	101.4	110.5	110.5	111.3	100.7	128.7	174.0
íòáúòá	97.0	97.0	97.0	97.0	100.0	98.2	109.8
íáúáíèðá	101.1	102.3	103.3	104.3	100.0	106.2	138.0
ðèèè-áñèèá è ááíèíáèèá	100.0	100.0	100.0	100.0	100.0	100.0	99.9

ÒÀÐÐÈÒÌ ÐÈÀÈÛÌ ÁB ÑÌ ÁÒÈÒÈÈÀ Í ÍÒÐÁÁÈÒÀÈÛÑÈÈÒ ÕÁÍ Í Á ÒÍÁÀÐÛ È ÒÀÐÈÒÍÁ Í Á ÒÑÈÓÁÈ Í ÁÑÁÈÁÍ ÈP.

Èíááèñ óáí ííòðááèòàèèñèèò òíáàðíá è òñéóá á ñáíoyáðá 2010á íí ñòááíáíèp ñ áàèáàðáì 2009á, íí íáàèpáááí ùí áíðíááí è òíáàðíúí áðòííáí

/á íðíòáí òàð/

	Èí ááèñ ííòðááè-òàèèñèèò óáí	á òíí -èñèá:				òñéóáè íáñáèáíèp
		ííòðááè-òàèèñèèá òíáàðù	èç í èò:			
			í ðíáíáíèñòááí-íúá òíáàðù (áèè. áèèíáíèúíúá íáíèèèè è òáááè)	èç í èò:		
				í ðíáíáíèñò-ñòááííúá òíáàðù	í áí ðíáíáíèñò-ñòááííúá òíáàðù	
Í ÈÐ, áñááí	107.0	106.7	107.8	108.2	102.4	107.7
á òíí -èñèá:						
Ñòáíáí áèáðò	105.8	106.6	107.7	108.1	102.2	103.8
Áñèáðáí	112.0	109.0	111.3	112.2	101.4	119.3
Áááðòó	106.9	104.6	105.9	106.2	100.1	110.9
Ì áðòáèáðò	106.4	108.1	109.1	109.6	104.5	102.5
Ì áðòóíè	107.6	104.6	105.2	105.5	102.1	114.1
Õóøè	106.0	107.4	108.1	108.6	105.1	102.8
Ááðáçíð	108.5	107.0	107.7	108.6	104.4	111.8

ÐÀÀËÛÍ ÛË ÑÃËÒÏ Ð

	ñáíðÿáðÛ 2010 ä. è áááóííó 2010 ä.	ÿíááðÛ- ñáíðÿáðÛ 2010ä. è ÿíááðÛ- ñáíðÿáðÛ 2009ä.	ñáíðÿáðÛ 2010ä. è áááááðÛ 2009ä.
Ëááéäÿ ÿðíí Ûóóéáííííóó	100.0	119.8	111.3
Ï óÛááäÿ ÿðíí Ûóóéáíííóó	100.8	103.0	113.5

Ëí ááéí óáí ðááéóçáóèè ñáéÛíéíðíçÿéíðááíííé ÿðííóóééè. Á ñáíðÿáðá 2010ä., ÿí ñðááíáíéð ñ ÿðááÛáóóóèí ÿ áíÿóáí, èí ááéí óáí ðááéóçáóèè ñáéÛíéíðíçÿéíðíáóééíá ñííóááéè 87.8%.

Á ñáíðÿáðá ÿð-ááíííáí áíáá, ÿí ñðááíáíéð ñ ñáíðÿáðáí ÿðááÛáóóááí áíáá, èí ááéí óáí ðááéóçáóèè ñáéÛíéíðíçÿéíðíáóééíá ñííóááéè 107.7%.

Á ÿíááðá-ñáíðÿáðá 2010ä., ÿí ñðááíáíéð ñ áíáéíáé-íÛí ÿáðéíáíí ÿðááÛáóóááí áíáá, èí ááéí óáí ðááéóçáóèè ñáéÛíéíðíçÿéíðíáóééíá ñííóááéè 111.3%, áçáí áí áíáéíáé-íÛó 96.3% ÿíéáçáóáéÿ ÿðííóéíáí áíáá.

Ëí ááéí óáí ðááéóçáóèè ñáéÛíéíðíçÿéíðááíííóó ÿðííóóééíá á Í ÊÐ, ÿí ðáéííáí

	ñáíðÿáðÛ 2010 ä. è áááóííó 2010 ä.	ÿíááðÛ- ñáíðÿáðÛ 2010ä. è ÿíááðÛ- ñáíðÿáðÛ 2009ä.	ñáíðÿáðÛ 2010ä. è áááááðÛ 2009ä.
Í ÊÐ, áíááí á óíí -éíéá:	87.8	111.3	124.6
Ñóáíáí áéáðó	91.8	108.3	91.8
Áíéáðáí	84.6	118.3	142.8
Áááðóó	93.3	110.1	128.3
Ï áððáéáðó	92.0	108.3	110.6
Ï áððóíé	83.5	108.8	106.7
Ðáóí ÿí	95.6	114.2	113.2
Ðóóé	90.0	117.9	105.0
Ëáóáðáá	85.8	112.8	107.2

Ñðááíéá óáí ðááéóçáóèè ñáéÛíéíðíçÿéíðíáóééíá è ñáíðÿáðá 2010ä., ÿí ðáéííáí

	ááéíéóá èçí áðáíéÿ	Ñóáíáí áéáðó	Áíéáðáí	Áááðóó	Ï áððáéáðó	Ï áððóíé	Ðáóí ÿí	Ðóóé	Ëáóáðáá
Ï óáíéóá	éã	-	-	-	-	-	-	-	130.00
éáððíóáéÛ	éã	250.00	270.00	260.00	230.00	250.00	225.00	210.00	220.00
íáí Ûé	éã	300.00	278.00	320.00	265.00	280.00	300.00	271.00	300.00
ñáíí	éã	50.00	45.00	-	-	50.00	45.00	-	-
ÿéíáíáúá	éã	350.00	390.00	325.00	350.00	300.00	365.00	320.00	300.00
ÿ ÿíí (á áéáíí áááí)	éã	985.26	965.70	960.60	950.26	945.00	960.60	935.50	975.30
ÿ íéíéí	é	180.00	175.00	178.00	180.00	175.00	175.00	175.00	175.00
ÿéóá	ááíÿóíé	510.00	450.00	470.00	475.00	500.00	475.00	500.0	480.00

Ëí ááéí óáí ðááéóçáóèè ñáéÛíéíðíçÿéíðááíííóó ÿðííóóééíá á Í ÊÐ, á ÿíááðá-ñáíðÿáðá 2009-2010áá., ÿí ÿ áíÿóáí (ááéááðÛ 2009á =100.0)

