

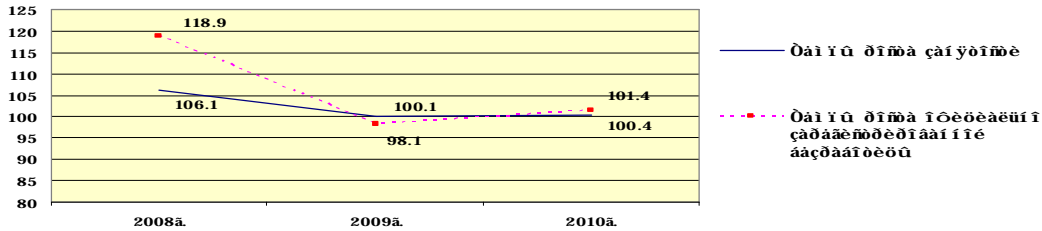
1.4. ΠΟΚΑΖΑΤΕΛΙ ΔΥΝΚΑ ΤΡΥΔΑ

1.4.1. Ζανγμοшь

×εñεáííñòù γέíííí ε-áñεε áεðεáííáí ίáñεáíεý, á γíáαδá-ñáí òýáδá 2010á.

Ϊ óáíεá	Υέíííí ε-áñεε áεðεáííá ίáñεáíεá, ÷áεíááε	á òíí ÷εñεá:		Óðíááí ü áαçðááíòεòù, %
		÷εñεáííñòù çáí γòùò, ÷áεíááε	÷εñεáííñòù ίðεòεáεüíí çáðááεñòεðíááííüò áαçðááíòí üò, ÷áεíááε	
2008á.	62071	58575	3496	5.6
2009á.	62078	58647	3431	5.5
2010á.	62363	58883	3480	5.6

%



Ϊ ðááεíæáíεá ðááí ÷áε ñεεü íí í áñýòáí

	Ευòεá ðááíò		εç ίεò: ίáçáí γòùá		á òíí ÷εñεá: áαçðááíòí üá	
	Áñááí, ÷áεíááε	ε ñíòááòñò-áòñáí ó í áñýòó 2009á, %	Áñááí, ÷áεíááε	ε ñíòááòñò-áòñáí ó í áñýòó 2009á, %	Áñááí, ÷áεíááε	ε ñíòááòñò-áòñáí ó í áñýòó 2009á, %
γíááδü	3780	101.9	3780	101.9	3572	102.3
òáαðáεü	3824	101.5	3824	101.5	3611	101.5
í áðò	3835	101.2	3825	100.9	3621	101.3
áí ðáεü	3808	104.8	3798	104.5	3595	104.6
í áε	3762	103.1	3752	102.8	3557	102.9
εñíü	3719	102.6	3709	102.3	3514	102.4
εñεü	3710	102.9	3700	102.6	3504	102.7
áááòñò	3682	101.8	3672	101.5	3491	101.9
ñáí òýáδü	3666	100.7	3656	100.4	3480	101.4

Á γíáαδá-ñáíòýáδá 2010á. óðíááíü áαçðááíòεòù á Í ΕΔ ñíòááεε 5.6 ίðíòáíòíá (εñ-εñεáí εáε ίðííòáíεá ÷εñεáííñòε ίðεòεáεüíí çáðááεñòεðíááííüò áαçðááíòí üò ε ÷εñεáííñòε γέíííí ε-áñεε áεðεáííáí ίáñεáíεý (çáí γòùá ε áαçðááíòí üá)).

Á γíáαδá-ñáíòýáδá 2010á. γέíííí ε-áñεε áεðεáííá ίáñεáíεá á ðáñíòáεεá ñíòááεεí 62363 ÷áεíááε, á ÷εñεáííñòù çáí γòùò - 58883 ÷áεíááε, εç ίεò 77.7 ίðíòáíòíá εεε 45742 ÷áεíááε ίááí íüá ðááíòíεεε (áεεñ-áý ÷áñòí üò ίðááí ðεíεí ðááεáε), á 22.3 ίðíòáíòíá εεε 13141 ÷áεíááε γáεýñòñý ñáí ίçáí γòùí ε, á ÷áñòíñòε, á ñáεüñεíí ðíçýεñóáá.

Ñðááí áñí εñí ÷áý ÷εñεáííñòù çáí γòùò (íááí íüò ðááí ðíεεíá) íí ίððáñεýí γέíííí εεε

/÷áεíááε/

	Βí ááδü-ñáí òýáδü 2009á.	Βí ááδü-ñáí òýáδü 2010á.	Ááñεñòí üε ίðεðíñò	Óáí í ðíñá, á ίðíòáíòáò
Áñááí	44597	45742	1145	102.6
Ϊ ðíí üòεáííñòü	5160	5305	145	102.8
Ñáεüñεíá ðíçýεñóáí	3558	3420	-138	96.1
Έáñí íá ðíçýεñóáí	200	200	0	100.0
Ñòðíεáεüñóáí	3924	3984	60	101.5
Óðáí ñí ðò	820	746	-74	91.0
Ñáýçü	1232	1275	43	103.5
Óíðáíáεý	4445	4411	-34	99.2
Áεεεεóíí-εíí ί óíáεüííá ðíçýεñóáí, áúòíáíá ίáñεóáεááíεá	2124	2180	56	102.6
Çáðááí ίððáíáíεá	2410	2469	59	102.4
Ñíòεáεüííá ίááñíá-áíεá ε ñòðáðíááíεá	99	101	2	102.0
Óεçεóεüðòðá ε ñí ðò	178	174	-4	97.8
Ϊ áðáçíááíεá	8150	8532	382	104.7

ΔΑΔΕΥΪ ΟΕ ΝΑΕΟΪ Δ

	Βί ααδύ-ναι δυαδύ 2009α.	Βί ααδύ-ναι δυαδύ 2010α.	Ααμ εποι οε ιδεδινο	Οαι ι δινοα, α ιδιοαιοαο
Εοεουοδα ε ενεοινοαι	1751	1790	39	102.2
Ϊ αοεα ε ιαο-ι ια ιαηεοαεααι εα	137	125	-12	91.2
Οειαι νυ ε εδαεο	452	498	46	110.2
Οι δααεαι εα ε ιαιδι ια	8845	9368	523	105.9
Ϊ αιαηοααι ι ια ιδααι εαοεε	761	754	-7	99.1
Ϊ δι-εα ιοδαηε	351	410	59	116.8

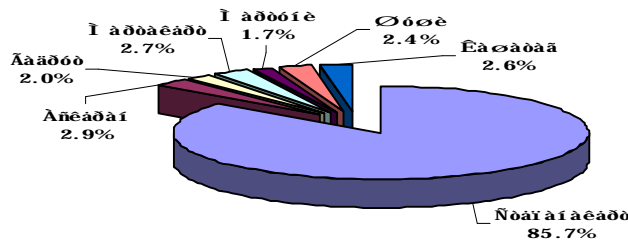
Ϊ α 1 ιεογδϑ 2010α. α ιοααεα οδοαα ε ααιγυοιηοε Ϊ ειεηοαδνοαα μοεαευι ια ιααμ-α-αιεϑ Ϊ ΕΔ ια ο-αοα μνιοϑει 3656 ιαααιγυοο αδαεααι, εα ιεο 95.2 ιδιοαιοια ιιεο-εεε ηοαοοη αααδααιοι ια. αεηαι ιιηου ιαααιγυοο αδαεααι, ιι ηδααι αιεη η μιοαοηοαοηει ιαδειαι ιι 2009α., οααεε-εεαμ ια 0.4 ιδιοαιοια.

Ν ια-αεα 2010α. ηοαοοη αααδααιοι ια ιιεο-εεε 441 -αει ααε, η ο-αοα ηιγυοι 492 -αει ααε, εα ιεο 16.3 ιδιοαιοια ιι ιδε-εια οδοαιοηοδιεηοαα.

Αειαι εεα ιδααει ααιεϑ δααι-αε ηεεϑ, ιι δαει ιαι δαμιοαεεε

	Ϊ ι μνιοϑεη ια 1-ια ιεογδϑ 2009 α.		Ϊ ι μνιοϑεη ια 1-ια ιεογδϑ 2010 α.		Ααι ι ια ια 01.10.2010α. ε ααι ι ι ια 01.10.2009α., %	
	αεηαι ιιηου αδαεααι, εϑοϑεο δααιοο, -αει ααε	εα ιεο: αααδααιοι ια	αεηαι ιιηου αδαεααι, εϑοϑεο δααιοο, -αει ααε	εα ιεο: αααδααιοι ια	αεηαι ιιηου αδαεααι, εϑοϑεο δααιοο, -αει ααε	εα ιεο: αααδααιοι ια
Αηααι	3642	3431	3656	3480	100.4	101.4
α.Νοαι αι αεαδο	2890	2887	2986	2983	103.3	103.3
Αηεαδαι	113	113	100	100	88.5	88.5
Αααδοο	94	94	70	70	74.5	74.5
Ϊ αδοαεαδο	164	88	171	95	104.3	108.0
Ϊ αδοοιε	106	55	102	58	96.2	105.5
Οοοε	104	93	90	83	86.5	89.2
Εαοαοαα	171	101	137	91	80.1	90.1

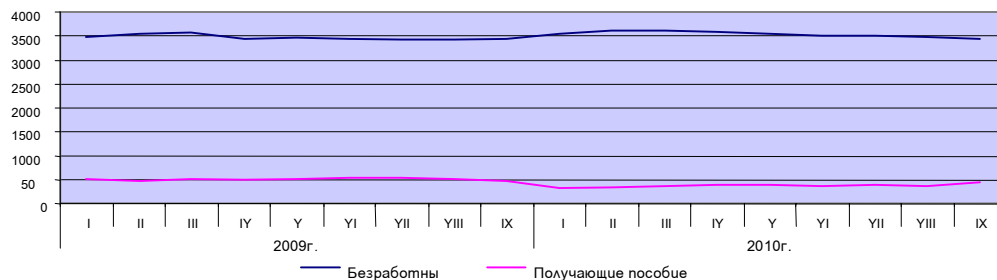
Νοδοεοοδα αααδααιοι οϑο, ιι δαει ιαι, ια 1 ιεογδϑ 2010α.



Αειαι εεα αεηαι ιιηοε αααδααιοι οϑο, ιιεο-αηυεο ιιμιαεα, ιι δαει ιαι

	αεηαι ιιηοε αααδααιοι οϑο		εα ιεο: ιιεο-αηυεο ιιμιαεα	
	Ϊ ι μνιοϑεη ια 1-ια ιεογδϑ 2009α.	Ϊ ι μνιοϑεη ια 1-ια ιεογδϑ 2010α.	Ϊ ι μνιοϑεη ια 1-ια ιεογδϑ 2009α.	Ϊ ι μνιοϑεη ια 1-ια ιεογδϑ 2010α.
Αηααι	3431	3480	467	350
α.Νοαι αι αεαδο	2887	2983	317	245
Αηεαδαι	113	100	31	17
Αααδοο	94	70	22	8
Ϊ αδοαεαδο	88	95	30	18
Ϊ αδοοιε	55	58	8	11
Οοοε	93	83	22	23
Εαοαοαα	101	91	37	28

Αειαι εεα αααδααιοι οϑο ε ιιεο-αηυεο ιιμιαεα ιι αααδααι οεοα, ιι ι αηγυοαι (-αει ααε)

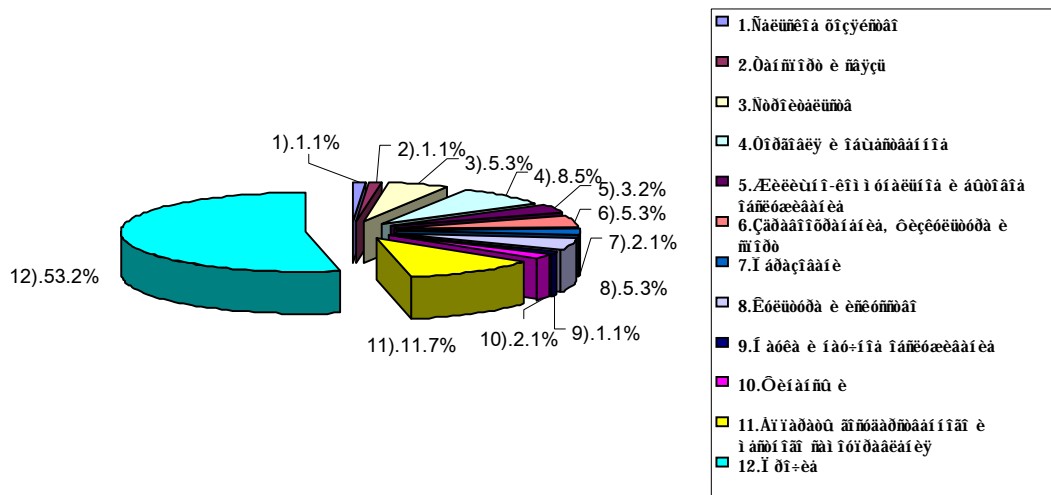


Ի ժողովրդական տնտեսական ակտիվության ինդեքսի մեծացումը, աշխատողների մեծացումը, լիցենզիայի

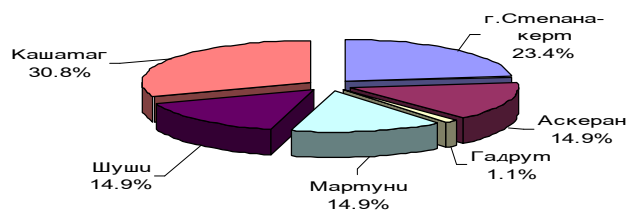
/-աճիվ/

	Ինդեքսը իսկ 1 հունվարի 2009 թ.			Ինդեքսը իսկ 1 հունվարի 2010 թ.		
	Անձ	աշխատողներ	լիցենզիա	Անձ	աշխատողներ	լիցենզիա
× ընթացիկ տարեկան փոփոխությունը իսկ աշխատողները:	3431	3187	244	3480	3250	230
18-22	-	-	-	1	1	-
22-30	167	149	18	195	182	13
30-50	1630	1457	173	1269	1240	29
50 և ավելի	1320	1290	30	1604	1495	109
նրանց թիվը:	314	291	23	411	332	79
համարներ	615	598	17	636	609	27
նրանց միջին արժեքը	1083	996	87	1117	1012	105
իսկ ընթացիկ տարեկան	1646	1533	113	1644	1553	91
իսկ նրանց	87	60	27	83	76	7

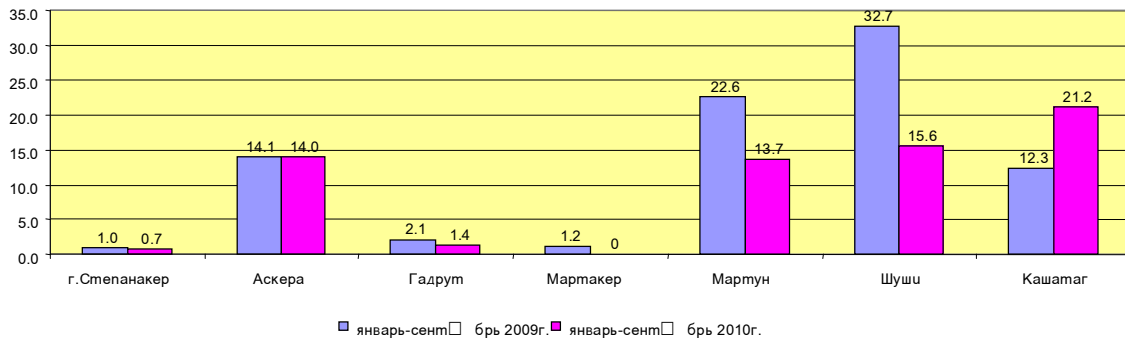
Օճախոնորդների քանակի, բնակչության ծնունդի, ինչպես նաև լիցենզիայի թվերի մեծացումը,
նրանց թվի մեծացումը 2010 թ.



Օճախոնորդների քանակի, բնակչության ծնունդի, ինչպես նաև լիցենզիայի թվերի մեծացումը, նրանց թվի մեծացումը (%)



Ինդեքսի մեծացումը ընթացիկ տարեկան փոփոխությունից առաջին թվականի մեծացումը, բնակչության ծնունդի մեծացումը, ինչպես նաև լիցենզիայի թվերի մեծացումը



1.4.2. Άαί αεί ύά αϊοΐάύ è ðαñoΐάύ ίαñaεί έý, çðαáΐ οΐάý ί έαòà è áðóαéα αϊοΐάύ

Άαείαΐ ñ ááί αεί ύò αϊοΐάΐ è ðαñoΐάΐ ίαñaεί έý

Άαί αεί ύά αϊοΐάύ ίαñaεί έý á ýíaáðá-ñaΐ óýáðá 2010 á. ñ ñòááéé 67297.1 ί έί. áðáΐ ίá, +οΐ ίΐ ñðááΐ έϑ ñ ñΐòáαñoòϑϑεΐ ί áðείáΐ 2009á. óááéè-έεί ñú ίá 6.4%. Άαί αεί ύά ðαñoΐάύ ñ ñòááéé 68893.3 ί έί. áðáΐ ίá è óááéè-έεί ñú ίá 14.0 %.

Άαί αεί ύά αϊοΐάύ è ðαñoΐάύ ίαñaεί έý

	Βί ááðü-ñaΐ óýáðü 2009á.	Βί ááðü-ñaΐ óýáðü 2010á.	Ααΐ έϑΐ ύά έçΐ áΐάΐ έý	/ ί έί. áðáΐ / Βί ááðü-ñaΐ óýáðü 2010á. è ýΐ ááðϑ-ñaΐ óýáðϑ 2009á., %
Άαί αεί ύά αϊοΐάύ ίαñaεί έý	63277.1	67297.1	4020.0	106.4
Άαί αεί ύά ðαñoΐάύ ίαñaεί έý	60415.6	68893.3	8477.7	114.0
Ϊ ðááϑóáΐ έá αϊοΐάΐ ί áá ðαñoΐάáΐ è	2861.5	-1596.2	-4457.7	-55.8

Άαί αεί ύά αϊοΐάύ ίαñaεί έý ίΐ έñoΐ-ί έέáΐ

	Βί ááðü-ñaΐ óýáðü 2009á.	Βί ááðü-ñaΐ óýáðü 2010á.
Αϊοΐάύ, áñááΐ á οΐΐ -έñέá:	100.0	100.0
Çðαáΐ οΐάý ί έαòá	59.5	60.5
Ñΐòéαέΐ ύά è áðóαéα ðááΐ ñòáðòü	19.3	18.9
Άϊοΐάύ ίò ðááέçáòéé ñáέΐοΐç. Ϊ ðΐáóéοΐá	10.1	9.7
Άϊοΐάύ ίò Ϊ ðááΐ ðεί έΐ áòáέΐñέΐέ ááýòáέΐ ί ñòé	4.4	5.9
Ϊ ðΐ-έá αϊοΐάύ	6.7	5.0

Ϊ áéáΐέϑóéé óááέΐ ύέ ááñ á ñòðóéòòðá ááί αεί ύò αϊοΐάΐ ίαñaεί έý έΐ ááò çðαáΐ οΐάý ί έαòá: 59.5% á ýíaáðá-ñaΐ óýáðá 2009á. è 60.5 % á ýíaáðá-ñaΐ óýáðá 2010á.

Ϊ á Ϊ ðείáðáòáΐ έá ðΐááðΐá è ίá Ϊΐέáòó ñέòá ίαñaεί έáΐ έçðáñoΐάΐáΐΐ 65509.6 ί έί. áðáΐ ίá (-οΐ ñ ñòááέýáò 97.3 % ίò áñáò ááί αεί ύò αϊοΐάΐ ίαñaεί έý), ίá ίáýçáòáέΐ ύά ί έáòáé è áΐáðΐáΐέΐ ύά áçΐΐñü-3557.6 ί έί. áðáΐ ίá (5.3 %).

Ñòðóéòòðá έñΐ ίέϑçΐááΐ έý ááί αεί ύò αϊοΐάΐ ίαñaεί έý

	Βί ááðü-ñaΐ óýáðü 2009á.	Βί ááðü-ñaΐ óýáðü 2010á.
Αϊοΐάύ, áñááΐ έç ίέò έçðáñoΐάΐáΐΐ:	100.0	100.0
Ϊ á Ϊΐέóΐέó ðΐááðΐá	73.2	79.4
Ϊ á Ϊΐέáòó ñέòá	15.5	17.9
Ϊ á ίáýçáòáέΐ ύά ί έáòáé è áΐáðΐáΐέΐ ύά áçΐΐñü	5.5	5.3
Ϊ ðéðΐñò (óΐ áΐύóáΐ έá) ñááðáέáΐ έέ áΐ áέéááò è óáΐΐύò óóΐ áááò	2.0	1.0
Έçΐ áΐάΐ έá çááΐέááΐΐñòé Ϊΐ έðááéòáΐ	-2.1	-3.2
Άðóαéá ðáñoΐάύ	1.4	1.9
Ϊ ðéðΐñò (+), óΐ áΐύóáΐ έá (-) ááΐ áá ίá ðóéáò	4.5	-2.3

Δááέΐΐ ðáñΐ ίέááááΐ ύά ááί αεί ύά αϊοΐάύ ίαñaεί έý. Δááέΐΐ ðáñΐ ίέááááΐ ύά ááί αεί ύά αϊοΐάύ ίαñaεί έý (áΐοΐάύ çá áú-áοΐΐ ίáýçáòáέΐ ύò ίέáòáéé, ñείððáééðéΐááΐΐύò ίá έΐááέñ Ϊòðááéòáέΐñέéò óáΐ) á ýíaáðá-ñaΐ óýáðá 2010á. ñ ñòááééé 58746.1 ί έί. áðáΐ ίá, +οΐ ίΐ ñðááΐ έϑ ñ ñΐòáαñoòϑϑεΐ ί áðείáΐ 2009á. óááéè-έεί ñú ίá 1.7 %.

Î i èàà òðòàà

Νδààí àí àíý-í àý ííì εí àεüí àý çàðàáí òí àý í εà òà

/àðàì /

	Βί ààðü- íàí òý àðü 2009 à.	Βί ààðü- íàí òý àðü 2010 à.	Â òí ð-εíεά:			Βί ààðü- íàí òý àðü 2010à. ε ýí ààð- íàí òý àðü 2009à, %	Βί ààðü- íàí òý àðü 2010à. ííì εí àεüí àý çàðàáí òí àý í εà òà í òðàíεάé íí í òí òí òáí εð é í òðàáí- ðàíí óάééçáí ñéí é
			Â í òðàáí εçàðéýò, èí àðüεò àðàæàòí à òéí àí ñéðí àá- í εά	Â éí ðí àð-àíεéò é í àéí ðí àð-àíεéò í òðàáí εçàðéýò			
				áí ñòàáð ñòàáí í òé í àéí òð	á ñòí òé í àéí òð		
Àñááí	87809	92231	98366	69 744	94190	105.0	100.0
Î ðí òí òé áí í ñòü	85845	95891	-	81 898	102292	111.7	104.0
Νάεüíεά òí çýíòáí	82150	73264	57941	49440	75256	89.2	79.4
Éáíí íà òí çýíòáí	40572	46331	46331	-	-	114.2	50.2
Νòðíεàεüíòáí	109450	135181	-	112776	136921	123.5	146.6
Òðáí ñí òð	92366	104627	35000	44498	115940	113.3	113.4
Νάýçü	81890	92259	-	45722	110782	112.7	100.0
Òí ðáí áεý	57897	61617	-	48024	61692	106.4	66.8
Áðòáéá í òðàíεé	68616	73944	60046	77800	65685	107.8	80.2
Æéééüíí- éí ðí òí àεüí í á é							
áüí òí àí à í àíεóáééáí é á	48482	60650	51878	54235	67808	125.1	65.8
Çàðàáí í òðáí áí é á	57477	59088	52177	63127	30722	102.8	64.1
Νí òé áεüí í á í á ñí á-áí é á	53324	52408	50408	-	117741	98.3	56.8
è ñòðá òí àáí é á	46200	46578	46849	-	31111	100.8	50.5
Òéçéòéüóòðá é ñí òð	68387	67958	66920	77 763	56366	99.4	73.7
Î áðàçí ááí é á	49033	48531	43019	56 933	38799	99.0	52.6
Éóεüóòðá é εíεóí ñòáí							
Î áóéá é í á ó-í í á	40651	50382	48305	53 603	-	123.9	54.6
í àíεóáééáí é á	180111	207525	-	-	207525	115.2	225.0
Òéí àí ñü é ððááεò	141233	138480	139061	57 823	-	98.1	150.1
Òí ðááéáí é á é í á ðí í á							
Î áü ñòàáí í òá	66676	64769	-	-	64769	97,1	70,2
í òðáí εçàðéé							

Νδààí àí àíý-í àý ííì εí àεüí àý çàðàáí òí àý í εà òà íí ðáéí í àí Í ÈΔ

	Νδààí àí àíý-í àý ííì εí àεüí àý çàðàáí òí àý í εà òà, àðàì	Â % é εòí áó	Â í òí òí òá òá é ýí ààð-íàí òý àðü 2009à.	Î í òí òí òá í εð é í εí εí àεüí í é çàðàáí òí í é í εà òà
Í ÈΔ-àñááí	92231	100.0	105.0	3,1
á.Νòáí áí àéáðò	106801	115.8	105,4	3,6
Àíεáðáí	70146	76,1	99,2	2,3
Àááðò	65357	70,9	103,0	2,2
Í áðòáéáðò	95342	103,4	113,6	3,2
Í áðòóí é	61927	67,1	94,0	2,1
Øáóí ýí	69803	75,7	106,0	2,3
Øóçé	69247	75,1	103,3	2,3
Èáçàðáá	69248	75,1	96,3	2,3

Νδààí àí àíý-í àý ííì εí àεüí àý çàðàáí òí àý í εà òà íí àéááí ááεðò

	Àðàì	Î í òí òí òá- í εð é é ááðò áéò 2009 à.	Àíεáð ΝΟΑ	Î í òí òí òá- í εð é é ááðò áéò 2009 à.	Àáðí	Î í òí òí òá- í εð é é ááðò áéò 2009 à.	Δóáεü	Î í òí òí òá- í εð é é ááðò áéò 2009 à.
I é ááðò áé	88557	104.6	230.57	88.6	166.69	83.3	6875.6	77.1
II é ááðò áé	93866	104.3	244.23	100.5	191.60	107.4	7385.21	94.6
III é ááðò áé	93960	106.2	257.07	108.3	198.85	119.8	7856.19	105.8

Νδààí àí àíý-í àý ííì εí àεüí àý é ðááéüí àý çàðàáí òí àý í εà òà, çà ýí àáðü-íàí òý àðü 2009-2010à.

	Βί ààðü-íàí òý àðü 2009 à.	Βί ààðü-íàí òý àðü 2010 à.
Νδààí àí àíý-í àý ííì εí àεüí àý çàðàáí òí àý í εà òà, àðàì	87809	92231
Δááéüí àý çàðàáí òí àý í εà òà á εí ááεí ñò í òðááéò áεüí εéò óáí, àðàì	84840	85006

Î òí òí òá í εé ðáçí áðá ñéí éí áεüí òé çàðàáí òí í é í εà òü κ ñδàáí àí àíý-í òü çàðàáí òí òü í εà òé
u é í εí εí àεüí íí ó í òððááéò áεüí εéí ó áðáæáðó, çà ýí àáðü-íàí òý àðü 2010à.

	Î òí òí òá í é í εí εí àεüí í é çàðàáí òí í é í εà òü, %		í òðááéò áεüí εéí ó áðáæáðó á %
	È ñδàáí àí àíý-í í é çàðàáí òí í é í εà òà	È í εí εí àεüí íí ó í òðááéò áεüí εéí ó áðáæáðó	
Βί ààðü-íàí òý àðü 2010à.	32,5	86.2	236,4

