

### 3. ÔËÍ ÁÍ ÑÎ ÂÛË ÑÃËÒÏ Ð

Ï ï ñîîÿÿÿ ïà 1-ÿà ïËÿÿàÿ 2010ã. à ðãñîãËËË, ñãËãñÿ ïò-àðàì Ëÿ ï àð-ãñËËË àáËËã, ËðããËËË ñîãããËËË 37754.0 ï Ëÿ. àðàì ïã, +ðÿ ïÿ ñðããÿÿÿÿ ñ 1 ïËÿÿàðàì 2009ã. òããËË-ËËËË ïã 56.4 %. 99.4 % ïò ïãÿËË ËðããËËË ñîãããËËË ËðããËËË ïã ËËËãËËË, à 0.6 % - ïðÿÿÿÿ-ãÿÿÿ ËðããËËË àáËËã.

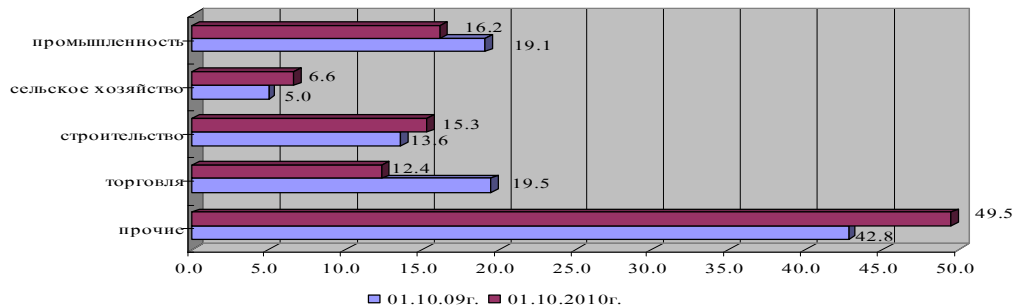
ËðããËËË ïã ËËËãËËË (à àðàì àò Ë à àËËðòà) Ëÿ ï àð-ãñËËË àáËËã ïÿ ñîîÿÿÿÿ ïà 1-ÿà ïËÿÿàÿ 2010ã. ñîãããËËË 37505.4 ï Ëÿ. àðàì ïã Ë, ïÿ ñðããÿÿÿÿ ñ 1 ïËÿÿàðàì 2009ã., òããËË-ËËËË ïã 14665.0 ï Ëÿ. àðàì ïã ËËË ïã 64.2 %.

Ï ï ñîîÿÿÿÿ ïà 1-ÿà ïËÿÿàÿ 2010ã. ËðããËËË ïã ËËËãËËË ïã ààËËðòà ñîãããËËË 18690.7 ï Ëÿ. àðàì ïã ËËË 49.8 % ïò àããã ËðããËËËÿ ËËËãËËË. Ï ï ñðããÿÿÿÿ ñ 1 ïËÿÿàðàì 2009ã. ËðããËËË ïã ËËËãËËË ïã ààËËðòà òããËË-ËËËË ïã 9040.7 ï Ëÿ. àðàì ïã ËËË à 93.7%.

#### Ñÿÿòãã ËðããËËË ïò ËËËãËËË Ëÿ ï ï àð-ãñËËË àáËËã

	01.10.2009ã.	01.01.2010ã.	01.10.2010ã.	Ë Ëÿÿã, %			Òàì ï ðÿÿãã, %	
				01.10.2009ã.	01.01.2010ã.	01.10.2010ã.	ÿÿ ïðÿÿã-ÿÿËË ïËË Ë 01.10.2009ã.	ÿÿ ïðÿÿã-ÿÿËË ïËË Ë 01.01.2010ã.
<b>1. ËðããËËË, àããã</b>	<b>24143.6</b>	<b>29249.1</b>	<b>37754.0</b>	<b>100.0</b>	<b>100.0</b>	<b>100.0</b>	<b>156.4</b>	<b>129.1</b>
<b>1.1 ËðããËËË ïã ËËËãËËË</b>	<b>22840.4</b>	<b>28994.7</b>	<b>37505.4</b>	<b>94.6</b>	<b>99.1</b>	<b>99.4</b>	<b>164.2</b>	<b>129.4</b>
В том числе:								
ËðããËËË ïã ËËËãËËË	5807.5	6087.5	9508.9	24.1	20.8	25.2	163.7	156.2
ËËËãËËË ïã àðàì àò	3839.5	4150.5	4094.2	15.9	14.2	10.8	106.6	98.6
ËðããËËË ïã ààËËðòà	1968.0	1937.0	5414.7	8.2	6.6	14.4	275.1	279.5
ãÿËãÿÿÿÿ ïã ïã	17032.9	22907.2	27996.5	70.5	78.3	74.2	164.4	122.2
ËËËãËËË ïã àðàì àò	9350.9	12319.3	14720.5	38.7	42.1	39.0	157.4	119.5
ËðããËËË ïã ààËËðòà	7682.0	10587.9	13276.0	31.8	36.2	35.2	172.8	125.4
<b>1.2 Ï ðÿÿÿÿ-ãÿÿÿ ïã ËðããËËË àáËËã</b>	<b>239.4</b>	<b>254.4</b>	<b>244.8</b>	<b>1.0</b>	<b>0.9</b>	<b>0.6</b>	<b>102.3</b>	<b>96.2</b>
ËðããËËË ïã ïã	201.7	221.9	205.6	0.8	0.8	0.5	101.9	92.7
ãÿËãÿÿÿÿ ïã ïã	37.7	32.5	39.2	0.2	0.1	0.1	104.0	120.6
<b>1.3 Ï ðÿËËÿ ïã ËðããËËË àáËËã</b>	<b>1063.8</b>	<b>-</b>	<b>3.8</b>	<b>4.4</b>	<b>-</b>	<b>0.0</b>	<b>0.4</b>	<b>-</b>
ËðããËËË ïã ïã	-	-	3.8	-	-	0.0	-	-
ãÿËãÿÿÿÿ ïã ïã	1063.8	-	-	4.4	-	-	-	-

#### Ï òðããããÿ ñòðËËËðã ËðããËËË ïò ËËËãËËË Ëÿ ï ï àð-ãñËËË àáËËã (à ïðÿÿãÿ òàò)



#### ËðããËËË ïã ËËËãËËË Ëÿ ï ï àð-ãñËËË àáËËã ïÿ ñãËËËðàì ÿËÿÿÿ ËËË

	01.10.2009ã.	01.01.2010ã.	01.10.2010ã.	Ë Ëÿÿã, %		
				01.10.2009ã.	01.01.2010ã.	01.10.2010ã.
<b>1. ËðããËËË ïÿ ñãËËËðàì ÿËÿÿÿ ËËË</b>	<b>24143.6</b>	<b>29249.1</b>	<b>37754.0</b>	<b>100.0</b>	<b>100.0</b>	<b>100.0</b>
<b>Ï àðãËËãÿ òàì</b>	<b>86.7</b>	<b>82.0</b>	<b>6.3</b>	<b>0.4</b>	<b>0.3</b>	<b>0.0</b>
à àðàì àò	80.5	76.9	3.7	0.3	0.3	0.0
à ËÿÿÿðàìÿËË ààËËðòà	6.2	5.1	2.6	0.0	0.0	0.0
<b>2. ÐãËËãÿ òàì</b>	<b>24056.9</b>	<b>29167.1</b>	<b>37747.7</b>	<b>99.6</b>	<b>99.7</b>	<b>100.0</b>
à àðàì àò	13556.2	16351.2	18957.9	56.1	55.9	50.2
à ËÿÿÿðàìÿËË ààËËðòà	10500.7	12815.9	18789.8	43.5	43.8	49.8
В том числе:						
Ï ðããÿðËÿðËÿ	15126.6	18228.1	21804.2	62.6	62.3	57.8
À àðàì àò	7426.8	9387.4	9437.0	30.7	32.1	25.0
+ãñÿ ïã	6836.8	8594.3	9375.2	28.3	29.4	24.8
ñ ò-ãñËËË ãÿÿããðòãã	590.0	793.1	61.8	2.4	2.7	0.2
À ËÿÿÿðàìÿËË ààËËðòà	7699.8	8840.7	12367.2	31.9	30.2	32.8
+ãñÿ ïã	6454.8	6677.3	10820.4	26.7	22.8	28.7
ñ ò-ãñËËË ãÿÿããðòãã	1245.0	2163.4	1546.8	5.2	7.4	4.1

ÕËÏ ÁÏ ÑÏ ÆÕË ÑÆÏÏ Ð

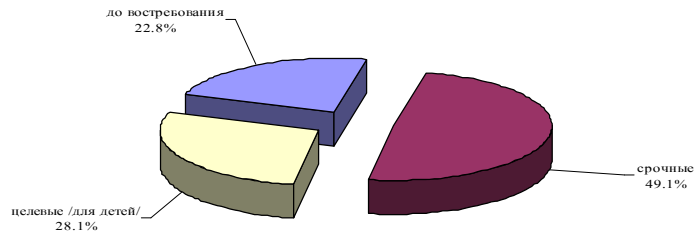
	01.10.2009á	01.01.2010á	01.10.2010á	Ë ðèíá, %		
				01.10.2009á	01.01.2010á	01.10.2010á
Áñ ìáñ èì òéçýñðááì	8930.3	10183.2	12307.1	37.0	34.8	32.6
à äðàì áð	6129.5	6963.8	9520.7	25.4	23.8	25.2
à èííððáííé ááëðá	2800.8	3219.4	2786.4	11.6	11.0	7.4
Í áéñì ì áð-áñèè ì äááì èçáðèýì	-	-	1083.2	-	-	2.9
à äðàì áð	-	-	0.2	-	-	0.0
à èííððáííé ááëðá	-	-	1083.0	-	-	2.9
Áððáè Õèíáì ññáñì ì äááì èçáðèýì	-	755.8	2553.2	-	2.6	6.7
à äðàì áð	-	-	-	-	-	-
à èííððáííé ááëðá	-	755.8	2553.2	-	2.6	6.7

Ëäðáèð, ìäááìñðááèáíííá Õèçý-áñèè èèðàì, ìí ññòýíèþ ìá 1-ìá ìèðýáðý 2010á, ññðááèè 12307.1 ì èí. äðàì ìá, èç èíèð 22.8 % ññðááèè èäðáèð, ìäááìñðááèáíííá ñ ðáèñþ ìñòñáñðáèáíéý ìäááìðèíè ìáðáèñíè èýðáèñìíðè, à 77.2 % - ñ ðáèñþ ìððááèáíéý.

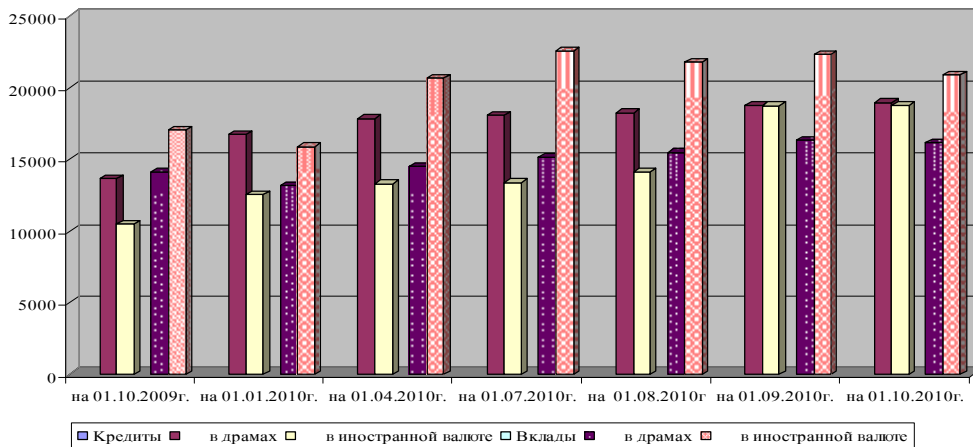
Ëíèè-áñðáì, ñòì ì à è ñðááì èè ðáçì áð áèèáñìá ìáñáèáíéý

	ìá 01.10.2009á	ìá 01.01.2010á	ìá 01.10.2010á	Òáì ì ðìñá, ìí ìòííèáíèþ è, %	
				01.10.2009á	01.01.2010á
<b>Áèèáñ</b>	44230	43187	49580	112.1	114.8
В том числе:					
áñ áíñðááííáíéý	36196	34923	40247	111.2	115.2
ñòì-ííá	2227	2272	2636	118.4	116.0
ðáèáññá /áèý ááðáé/	5807	5992	6697	115.3	111.8
<b>Ñòì ì á áèèáñìá (ìñðáèè), ì èí. äðàì ìá</b>	8039.7	9113.9	9766.0	121.5	107.2
В том числе:					
áñ áíñðááííáíéý	1363.1	2348.2	2223.1	163.1	94.7
ñòì-ííá	4346.9	4353.9	4795.0	110.3	110.1
ðáèáññá /áèý ááðáé/	2329.7	2411.8	2747.9	118.0	113.9
<b>Ñðááì èè ðáçì áð áèèáñìá, ðññ.äðàì ìá</b>	181.8	211.0	197.0	108.3	93.4
В том числе:					
áñ áíñðááííáíéý	37.6	67.2	55.2	146.9	82.1
ñòì-ííá	1951.9	1916.3	1819.0	93.2	94.9
ðáèáññá /áèý ááðáé/	401.2	402.5	410.3	102.3	101.9

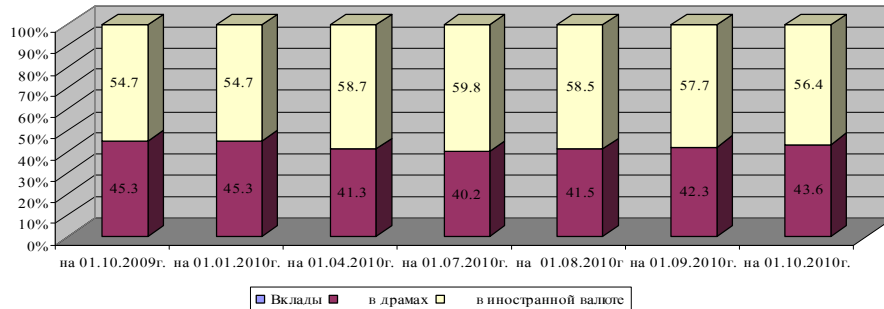
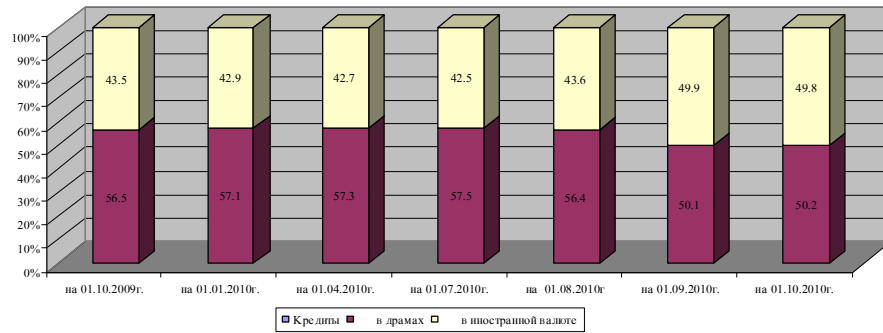
Ñòððèðððá áèèáñìá ðáçèáí òíá ìá 1-ìá ìèðýáðý 2010á.



Ëäðáèð è áèèáñ èíì ì áð-áñèèð ááíèíá ìí áèááì ááëðð (ì èí. äðàì ìá)



Έδααεòò ò è àεεάαù εἰì ì àδ-àñεεò àáíεἰά ÿ ÿ àεάàì àαεβò (%)



Ï ÿ ðñòÿíερ ìà 1-ìà ÿεòÿàðÿ 2010ã. à ÿàòàε ðñðéεòòà àεεάìà 85.5 % ÿðεìàεεαεαò ðαεάìà òàì, à 14.5 %-ìàðαεάìà òàì. 35.6 % ÿò ÿðεάεα-àííúò àεεάìà ðαεάìà òìà - ÿòì àεεάù àì àñòòàáìàíεÿ, 64.4 %-ñòì-íúà àεεάù.

Àεεάαù εἰì ì àδ-àñεεò àáíεἰά ÿ ÿ ðαεòìðàì ÿεἰíì εεε

/ì εἰ. àðàì ÿà/

		01.10.2009ã.	01.01.2010ã.	01.10.2010ã.	Ë εòìáò, %		
		01.10.2009ã.	01.01.2010ã.	01.10.2010ã.	01.10.2009ã.	01.01.2010ã.	01.10.2010ã.
	Νòì ìà àεεάìà (ìñàòìε), ÿ ÿ ðαεòìðàì ÿεἰíì εεε	31117.2	29055.6	37086.2	100.0	100.0	100.0
1	Ï ò ÿàðαεάì òìà	7168.7	6440.0	5373.3	23.0	22.2	14.5
1.1	à εἰñòðàííε àαεβòà	7145.2	6424.3	5345.3	22.9	22.1	14.4
1.1	à àðàì àò	23.5	15.7	28.0	0.1	0.1	0.1
2	Ï ò ðαεάì òìà	23948.5	22615.6	31712.9	77.0	77.8	85.5
2.1	À àðàì àò	14070.4	13139.3	16144.1	45.2	45.2	43.5
	À ÿ ðñòòðàáìàáí εÿ (àεεβ-àÿ ñ-àòà)	8084.4	5337.1	8006.9	26.0	18.3	21.6
	Ï ò ÿðàáì ðεÿòεε	6653.5	3055.0	5808.4	21.4	10.5	15.7
	+àñòìúà	1942.8	1607.1	2215.7	6.3	5.5	6.0
	ñ ó-àñòεàì àñòààðñòàà	4710.7	1447.9	3592.7	15.1	5.0	9.7
	Ï ò àñì àσἰεò òìçÿεñòà	1123.2	2099.0	1842.4	3.6	7.2	5.0
	Ï ò ÿàεἰì ì àδ-àñεεò ÿðàáì εçàòεε	206.5	130.2	295.6	0.7	0.4	0.8
	Ï ò àðòáεò òεἰáì ðñàòò ÿðàáì εçàòεε	101.2	52.9	60.5	0.3	0.2	0.1
	Νòì-íúà	5986.0	7802.2	8137.2	19.2	26.9	21.9
	Ï ò ÿðàáì ðεÿòεε	1713.4	3534.2	3290.2	5.5	12.2	8.9
	+àñòìúà	954.3	1828.7	1288.4	3.1	6.3	3.5
	ñ ó-àñòεàì àñòààðñòàà	759.1	1705.6	2001.8	2.4	5.9	5.4
	Ï ò àñì àσἰεò òìçÿεñòà	3491.6	4067.3	4395.4	11.2	14.0	11.8
	Ï ò ÿàεἰì ì àδ-àñεεò ÿðàáì εçàòεε	381.0	0.6	1.6	1.2	0.0	0.0
	Ï ò àðòáεò òεἰáì ðñàòò ÿðàáì εçàòεε	400.0	200.0	450.0	1.3	0.7	1.2
2.2	À εἰñòðàííε àαεβòà	9878.1	9476.3	15568.8	31.8	32.6	42.0
	À ÿ ðñòòðàáìàáí εÿ (àεεβ-àÿ ñ-àòà)	512.9	559.5	3268.5	1.7	1.9	8.8
	Ï ò ÿðàáì ðεÿòεε	236.6	300.6	2671.0	0.8	1.0	7.2
	+àñòìúà	183.3	241.1	2133.4	0.6	0.8	5.8
	ñ ó-àñòεàì àñòààðñòàà	53.3	59.5	537.6	0.2	0.2	1.4
	Ï ò àñì àσἰεò òìçÿεñòà	239.9	249.2	380.7	0.8	0.9	1.0
	Ï ò ÿàεἰì ì àδ-àñεεò ÿðàáì εçàòεε	36.3	9.7	216.8	0.1	0.0	0.6
	Ï ò àðòáεò òεἰáì ðñàòò ÿðàáì εçàòεε	-	-	-	-	-	-
	Νòì-íúà	9365.3	8916.8	12300.3	30.1	30.7	33.2
	Ï ò ÿðàáì ðεÿòεε	5990.3	6144.1	9152.8	19.3	21.1	24.7
	+àñòìúà	5990.3	5694.4	7483.7	19.3	19.6	20.2
	ñ ó-àñòεàì àñòààðñòàà	-	449.7	1669.1	-	1.5	4.5
	Ï ò àñì àσἰεò òìçÿεñòà	3184.9	2697.1	3147.5	10.2	9.3	8.5
	Ï ò ÿàεἰì ì àδ-àñεεò ÿðàáì εçàòεε	190.0	75.6	-	0.6	0.3	-
	Ï ò àðòáεò òεἰáì ðñàòò ÿðàáì εçàòεε	-	-	-	-	-	-

Ëἰεε-àñòàì ÿñòεòðαεε àáíεἰàñεἰε ñεòàì ú Ì ÈΔ, ÿ ÿ ðñòÿíερ ìà 1-ìà ÿεòÿàðÿ 2010ã., ðñòàαεἰ 45372 +àἰáαε, εç εἰεò 43348-òεεε-àñεεà εεòà, 2024 -ððεàε-àñεεà εεòà. Ëἰεε-àñòàì εò ñ-àòìà 59247, εç εἰεò 55499 ÿðεìàαεαεò òεεε-àñεεἰ εεòàì, 3748-ððεàε-àñεεἰ εεòàì.

Èíèè-àñòáí íáñéóæèààèì úò èèò á àáí èíáñéíé ñèñòàì á Í ÈÐ è èò ñ-àòà

	íà 01.10.2009á	íà 01.01.2010 á	íà 01.10.2010 á
Èíèè-àñòáí íííáèóæèàé, àñááí	33935	36680	45372
á òíì +èñéà:			
þðèæè-áñéèà èèòà	2437	2042	2024
òèçè-áñéèà èèòà	31498	34638	43348
Èíèè-àñòáí ñ-àòíá, àñááí	47634	57686	59247
á òíì +èñéà:			
þðèæè-áñéèà èèòà	5214	6952	3748
òèçè-áñéèà èèòà	42420	50734	55499

Ñðááíéé ìðíòáíò èðáàèòà èíì ì áð-áñéèò ááí èíá, áàèñòáòþòèò ìà ðáððèòíðèè Í ÈÐ, ìì ññòýíèþ ìá 1-íá íèòýáðý 2010á, èíèááèòñý á ìðááèòò ìò 13.9 % áí 24.0%, á ñðááíéé ìðíòáíò áèèáíá-ìò 8.0% áí 13.0%.

Í ñí íáí úá ì íèáçàòàèè ááí èíáñéíé ááýòàèúí ìñòè

	ßí ááðü-ñáí òýáðü 2009á	ßí ááðü-ñáí òýáðü 2010á	È èòíáò, %
Í ðíòáí òí úá áí òí áú	4036.9	5632.6	139.5
Í ðíòáí òí úá ðáñòí áú	1763.1	2215.4	125.7
× èñò úá ì ðíòáí òí úá áí òí áú	2273.8	3417.2	150.3
Í áí ðíòáí òí úá áí òí áú	1563.2	2139.8	136.9
Í áí ðíòáí òí úá ðáñòí áú	1530.6	2027.5	132.5
× èñò úá ì áí ðíòáí òí úá áí òí áú	32.6	112.3	344.5
Áñéáí íááí èý ðáçáðááí ìò áíçí íáéí úò ì òáðü áèèéáíá	1918.6	2216.6	115.5
Áíçáðáò ìò-èñéáí èé áúí íèíáí íúò ðáçáðááí	1321.8	1425.4	107.8
× èñò úá ì ò-èñéáí èý	596.8	791.2	132.6
Í ðéáúèü áí íáèááí èý	1709.6	2738.3	160.2

Èáññíáí á ìáðáúáí èá á ááí èíáñéíé ñèñòàì á ÐÀ

/í èí. áðáí íá/

	2010á*	
	ñáí òýáðü	ýí ááðü- ñáí òýáðü
Í ìñòí èáí èý	356882.0	3006089.2
Ðáñòí áú	357066.8	3022943.5
Í ðááúòáí èá ðáñòí áíá íáá ì ìñòí èáí èý ì è	184.8	16854.3

\* Áèèþ-áíí ðáèèá áíòðèááí èíáñéíá èáññíáíá ìáðáúáí èá.

Í ðíòáí òí úá ñòááèè òèíáí ñíáíáí ðúí èá ÐÀ\*

(%)

	2010á			
	ì áðò	èþí ú	áááòñò	ñáí òýáðü
Í ðíòáí òí úá ñòááèè ìáðáòèè èíì ì áð-áñéèò ááí èíá èðáàèòú <sup>1</sup>	19.10	18.66	19.24	18.78
áèèááú <sup>1</sup>	8.54	9.17	9.45	8.94
Í ðíòáí òí úá ñòááèè ìáðáòèè ÐÁÍ Í ÕÁ ÐÀ	6.50	7.25	7.25	7.25

\* ìì ááííúí Í ÑÑ ÐÀ.

Ññóáú, ìðááí ñòááèéáí úá íáèíì ì áð-áñéèè è ìðááí èçáòèýì è

/í èí. áðáí íá/

	ßí ááðü-ñáí òýáðü 2009á	ßí ááðü-ñáí òýáðü 2010á	È èòíáò, %	
Ññóáú, áñááí	4164.5	2088.5	100.0	100.0
á òíì +èñéà				
èðáòèíñòí-íúá	3985.5	1473.0	95.7	70.5
èç èíèò				
á áðáí áò	3985.5	1473.0	95.7	70.5
á áàèþòá	-	-	-	-
áí èáíñòí-íúá	179.0	615.5	4.3	29.5
èç èíèò				
á áðáí áò	177.2	615.5	4.3	29.5
á áàèþòá	1.8	-	0.0	-

Ññóáú ìì ñáèòíðáì ýéííí èèè

/í èí. áðáí íá/

	ßí ááðü-ñáí òýáðü 2009á	ßí ááðü-ñáí òýáðü 2010á	È èòíáò, %	
Ññóáú ìì ñáèòíðáì ýéííí èèè	4164.5	2088.5	100.0	100.0
1. Í áðáçéááí òáì	-	-	-	-
á áðáí áò	-	-	-	-
á èííñòðáí íé áàèþòá	-	-	-	-
2. Ðáçéááí òáì	4164.5	2088.5	100.0	100.0
á áðáí áò	4162.7	2088.5	100.0	100.0
á èííñòðáí íé áàèþòá	1.8	-	0.0	-

ÔÊÍ ÁÍ ÑÎ ÂÛË ÑÂËÏ Ð

	Βί ααδύ-ñáíòγáδύ 2009á.	Βί ααδύ-ñáíòγáδύ 2010á.	Ë èðíáó, %	
В том числе:				
Ï ðááí ðεγóεγí	2598.3	523.0	62.4	25.0
Â áðáí áó	2598.3	523.0	62.4	25.0
+áñóí úá	2590.8	499.5	62.2	23.9
ñ ó-áñðεáí áíñóááðñóáá	7.5	23.5	0.2	1.1
Â εííñððáíííε ááερòá	-	-	-	-
+áñóí úá	-	-	-	-
ñ ó-áñðεáí áíñóááðñóáá	-	-	-	-
Áíí áσí èí ðíçýéñðáí	1438.2	1480.5	34.5	70.9
á áðáí áó	1436.4	1480.5	34.5	70.9
á εííñððáíííε ááερòá	1.8	-	0.0	-
Ï ó íáεííí áð-áñεεó ïðááíεçáóεé	-	85.0	-	4.1
á áðáí áó	-	85.0	-	4.1
á εííñððáíííε ááερòá	-	-	-	-
Áðóáεí ðεíáíñáúí ïðááíεçáóεγí	128.0	-	3.1	-
á áðáí áó	128.0	-	3.1	-
á εííñððáíííε ááερòá	-	-	-	-

Ññóáú ïí ïððáñεγí γέíííí èεé

/Á εí. áðáí íá/

	Βί ααδύ-ñáíòγáδύ 2009á.	Βί ααδύ-ñáíòγáδύ 2010á.	Ë èðíáó, %	
Ññóáú ïí ïððáñεγí γέíííí èεé	4164.5	2088.5	100.0	100.0
ïðíí úøεáííñóú	659.9	76.9	15.8	3.7
ñáεúñεíá ðíçýéñðáí	1007.9	1103.2	24.2	52.8
ñððíεðáεúñóáí	570.8	97.6	13.7	4.7
óíðáí áεγ	793.7	411.5	19.1	19.7
áðóáεá ïððáñεé	1132.2	399.3	27.2	19.1

<sup>1</sup>Áεγ ïðááíñóáεáííúó ðíεúεí á íáðεííáεúííε ááερòá εðááεòá ε ïðεáε-áííúó áεεáíá (áαç í áεεáíεíáñεíáñ ðúíεá) ðáñ-εðáí ú ññíεíí ïò 16 áíáε áí 1 áíáá.