

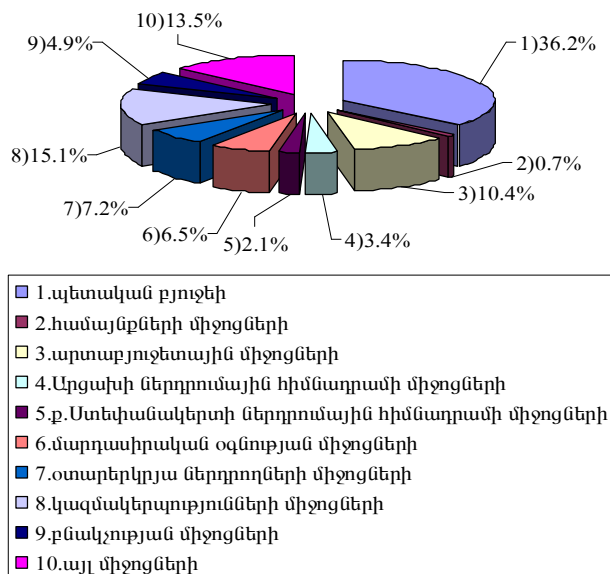
1.2.3. Շինարարություն

Շինարարության ծավալը: 2009թ. հանրապետությունում իրականացվել է 34480.8 մլն դրամի շինարարություն, ինչը նախորդ տարվա համեմատությամբ աճել է 33.5 տոկոսով: Իրականացված շինարարության ծավալում շինմոնտաժային աշխատանքները կազմել են 32005.8 մլն դրամ կամ ընդհանուր շինարարության 92.8 տոկոսը:

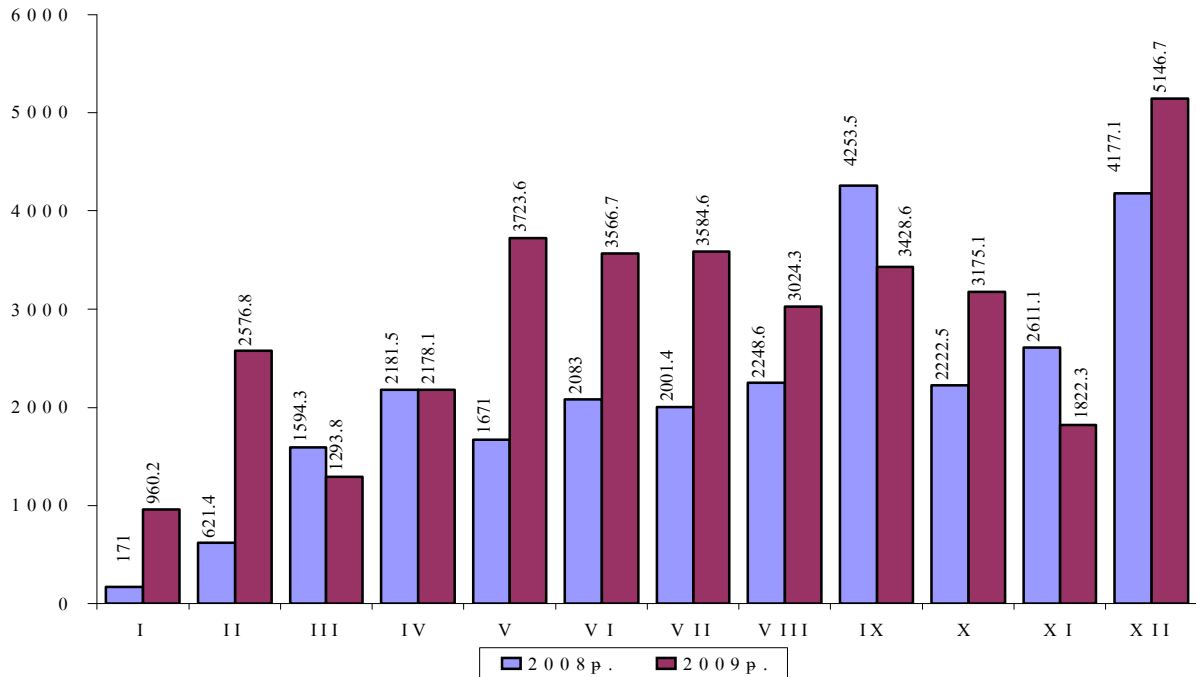
Հանրապետությունում իրականացված շինարարությունն ըստ ֆինանսավորման աղբյուրների.

| Ֆինանսավորման աղբյուրներ | 2008թ. | | 2009թ. | | 2009թ. տոկոսներով 2008թ. նկատմամբ |
|---|--------------------------------|------------------------------|--------------------------------|------------------------------|-----------------------------------|
| | Շինարարության ծավալը, մլն դրամ | Տոկոսներով ընդամենի նկատմամբ | Շինարարության ծավալը, մլն դրամ | Տոկոսներով ընդամենի նկատմամբ | |
| Իրականացվել է շինարարություն, ընդամենը | 25836.4 | 100.0 | 34480.8 | 100.0 | 133.5 |
| <i>այդ թվում ի հաշիվ`</i> | | | | | |
| ԼՂՀ պետական բյուջեի համայնքների միջոցների | 10493.5 | 40.6 | 12469.8 | 36.2 | 118.8 |
| արտաբյուջետային միջոցների | 131.0 | 0.5 | 229.6 | 0.7 | 175.3 |
| Արցախի ներդրումային հիմնադրամի միջոցների | 1814.2 | 7.0 | 3598.9 | 10.4 | 198.4 |
| Ստեփանակերտի ներդրումային ծրագրերի իրականացման հիմնադրամի միջոցների | 290.6 | 1.1 | 1156.6 | 3.4 | 398.0 |
| Մարդասիրական օգնության միջոցների | 365.7 | 1.4 | 717.5 | 2.1 | 196.2 |
| <i>դրանցից`</i> | | | | | |
| «Հայաստան» համահայկական հիմնադրամի միջոցների | 2839.6 | 11.0 | 2235.5 | 6.5 | 78.7 |
| այլ մարդասիրական օգնության միջոցների | 2188.4 | 8.5 | 1007.0 | 2.9 | 46.0 |
| օտարերկրյա ներդրողների միջոցների | 651.2 | 2.5 | 1228.5 | 3.6 | 188.7 |
| կազմակերպությունների միջոցների | 1868.0 | 7.3 | 2494.4 | 7.2 | 133.5 |
| բնակչության միջոցների | 3535.3 | 13.7 | 5201.8 | 15.1 | 147.1 |
| այլ միջոցների | 1041.1 | 4.0 | 1706.8 | 4.9 | 163.9 |
| այլ միջոցների | 3457.4 | 13.4 | 4669.9 | 13.5 | 135.1 |

2009թ. իրականացված շինարարության կառուցվածքն ըստ ֆինանսավորման աղբյուրների (տոկոսներով)



2008-2009թթ. իրականացված շինարարության ծավալներն ըստ ամիսների (մլն դրամ)



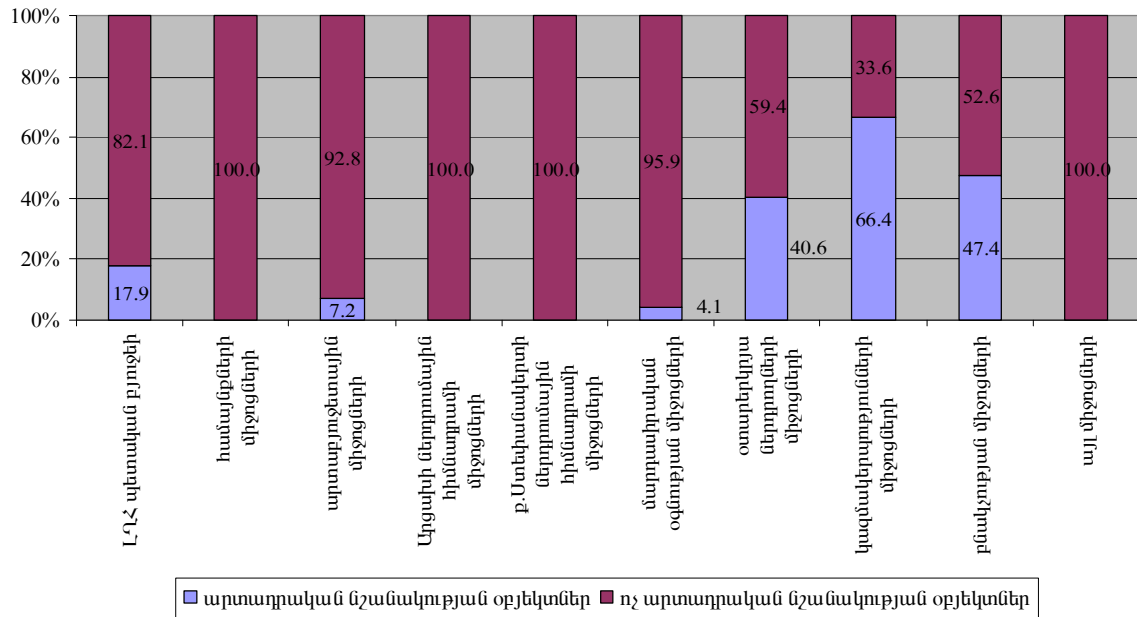
Հանրապետությունում իրականացված արտադրական և ոչ արտադրական նշանակության օբյեկտների շինարարության հիմնական ցուցանիշներն ըստ ֆինանսավորման աղբյուրների, 2009թ.

| | Գործարկվել են հիմնական միջոցներ | | Իրականացվել է շինարարություն | | /մլն դրամ/ այդ թվում՝ շինմոնտաժային աշխատանքներ | |
|---|-----------------------------------|--------------------------------------|-----------------------------------|--------------------------------------|--|--------------------------------------|
| | արտադրական նշանակության օբյեկտներ | ոչ արտադրական նշանակության օբյեկտներ | արտադրական նշանակության օբյեկտներ | ոչ արտադրական նշանակության օբյեկտներ | արտադրական նշանակության օբյեկտներ | ոչ արտադրական նշանակության օբյեկտներ |
| | Ընդամենը ԼՂՀ | 3615.0 | 18064.6 | 7863.9 | 26616.9 | 7678.9 |
| այդ թվում ի հաշիվ՝ | | | | | | |
| ԼՂՀ պետական բյուջեի համայնքների միջոցների | 538.8 | 8828.9 | 2235.2 | 10234.6 | 2217.7 | 9057.6 |
| արտաբյուջետային միջոցների | - | 189.3 | - | 229.6 | - | 189.3 |
| Արցախի ներդրումային հիմնադրամի միջոցների | - | 933.7 | 259.3 | 3339.6 | 259.3 | 2701.2 |
| Ստեփանակերտի ներդրումային ծրագրերի իրականացման հիմնադրամի միջոցների | - | - | - | 1156.6 | - | 771.0 |
| մարդասիրական օգնության միջոցների | - | - | - | 717.5 | - | 717.5 |
| դրանցից՝ | | | | | | |
| «Հայաստան» համահայկական հիմնադրամի միջոցների | 91.2 | 446.4 | 91.2 | 2144.3 | 91.2 | 2140.1 |
| այլ մարդասիրական օգնության միջոցների | - | 72.5 | - | 1228.5 | - | 1224.3 |
| օտարերկրյա ներդրողների միջոցների | 416.2 | 487.2 | 1013.5 | 1480.9 | 1013.5 | 1437.4 |
| կազմակերպությունների միջոցների | 1760.2 | 1195.6 | 3456.1 | 1745.7 | 3288.6 | 1744.7 |

ԻՐԱԿԱՆ ՀԱՏՎԱԾ

| | Գործարկվել են հիմնական միջոցներ | | Իրականացվել է շինարարություն | | այդ թվում՝ շինմոնտաժային աշխատանքներ | |
|-------------------------------------|-----------------------------------|--------------------------------------|-----------------------------------|--------------------------------------|--------------------------------------|--------------------------------------|
| | արտադրական նշանակության օբյեկտներ | ոչ արտադրական նշանակության օբյեկտներ | արտադրական նշանակության օբյեկտներ | ոչ արտադրական նշանակության օբյեկտներ | արտադրական նշանակության օբյեկտներ | ոչ արտադրական նշանակության օբյեկտներ |
| բնակչության միջոցների այլ միջոցների | 808.6 | 898.2 | 808.6 | 898.2 | 808.6 | 898.2 |
| | - | 5085.3 | - | 4669.9 | - | 4669.9 |

Շինարարության ընդհանուր ծավալում արտադրական և ոչ արտադրական նշանակության օբյեկտների տեսակարար կշիռները 2009 թ. (ըստ ֆինանսավորման աղբյուրների), %



Իրականացված շինարարության դինամիկան 2008-2009թթ, ըստ ամիսների

| | 2008թ. | | | 2009թ. | | |
|--------------------------|--------------------------------|---|-----------------------------------|--------------------------------|---|-----------------------------------|
| | Շինարարության ծավալը, մլն դրամ | նախորդ տարվա համապատասխան ժամանակաշրջանի նկատմամբ, տոկոսներով | նախորդ ամսվա նկատմամբ, տոկոսներով | Շինարարության ծավալը, մլն դրամ | նախորդ տարվա համապատասխան ժամանակաշրջանի նկատմամբ, տոկոսներով | նախորդ ամսվա նկատմամբ, տոկոսներով |
| հունվար | 171.0 | 65.1 | 5.3 | 960.2 | 561.5 | 23.0 |
| փետրվար | 621.4 | 36.9 | 363.4 | 2576.8 | 414.7 | 268.4 |
| մարտ | 1594.3 | 95.5 | 256.6 | 1293.8 | 81.2 | 50.2 |
| I եռամսյակ | 2386.7 | 66.0 | X | 4830.8 | 202.4 | X |
| ապրիլ | 2181.5 | 165.6 | 136.8 | 2178.1 | 99.8 | 168.3 |
| մայիս | 1671.0 | 98.6 | 76.6 | 3723.6 | 222.8 | 171.0 |
| հունիս | 2083.0 | 108.5 | 124.7 | 3566.7 | 171.2 | 95.8 |
| II եռամսյակ | 5935.5 | 120.3 | X | 9468.4 | 159.5 | X |
| I կիսամյակ | 8322.2 | 97.4 | X | 14299.2 | 171.8 | X |
| հուլիս | 2001.4 | 113.0 | 96.1 | 3584.6 | 179.1 | 100.5 |
| օգոստոս | 2248.6 | 100.3 | 112.4 | 3024.3 | 134.5 | 84.4 |
| սեպտեմբեր | 4253.5 | 176.3 | 189.2 | 3428.6 | 80.6 | 113.4 |
| III եռամսյակ | 8503.5 | 132.3 | X | 10037.5 | 118.0 | X |
| հունվար-սեպտեմբեր | 16825.7 | 112.4 | X | 24336.7 | 144.6 | X |
| հոկտեմբեր | 2222.5 | 177.7 | 52.3 | 3175.1 | 142.9 | 92.6 |
| նոյեմբեր | 2611.1 | 190.1 | 117.5 | 1822.3 | 69.8 | 57.4 |

ԻՐԱԿԱՆ ՀԱՏՎԱԾ

| | 2008թ. | | | 2009թ. | | |
|--------------------------|--------------------------------|---|-----------------------------------|--------------------------------|---|-----------------------------------|
| | Շինարարության ծավալը, մլն դրամ | նախորդ տարվա համապատասխան ժամանակաշրջանի նկատմամբ, տոկոսներով | նախորդ ամսվա նկատմամբ, տոկոսներով | Շինարարության ծավալը, մլն դրամ | նախորդ տարվա համապատասխան ժամանակաշրջանի նկատմամբ, տոկոսներով | նախորդ ամսվա նկատմամբ, տոկոսներով |
| դեկտեմբեր | 4177.1 | 130.0 | 160.0 | 5146.7 | 123.2 | 282.4 |
| IV եռամսյակ | 9010.7 | 154.4 | X | 10144.1 | 112.6 | X |
| II կիսամյակ | 17514.2 | 142.8 | X | 20181.6 | 115.2 | X |
| հունվար-դեկտեմբեր | 25836.4 | 124.2 | X | 34480.8 | 133.5 | X |

ԼՂՀ պետական բյուջեի միջոցների հաշվին 2009թ. իրականացված շինարարության ծավալը կազմել է 12469.8 մլն դրամ, այդ թվում՝ շինմոնտաժային աշխատանքների ծավալը՝ 11275.3 մլն դրամ կամ 90.4 տոկոսը:

Չոհված ազատամարտիկների ընտանիքների բնակելի տների կառուցման և վերանորոգման նպատակով 2009թ. ԼՂՀ պետական բյուջեի միջոցների հաշվին իրականացվել են 561.3 մլն դրամի շինարարական աշխատանքներ, 2008թ. 268.4 մլն դրամի շինարարական աշխատանքների փոխարեն:

Վերաբնակիչների և փախստականների սոցիալական խնդիրների լուծման միջոցառումների ծրագրով՝ 2009թ. իրականացվել են 689.9 մլն դրամի շինարարական աշխատանքներ (2008թ.՝ 663.6 մլն դրամ), որից՝ 611.0 մլն դրամ բնակարանային շինարարության ոլորտում:

Ծնելիության և բազմազավակության խթանման ծրագրով հանրապետությունում 2009թ. բնակարանային շինարարության ոլորտում իրականացվել են 231.6 մլն դրամի շինարարական աշխատանքներ, 2008թ. 584.3 մլն դրամի փոխարեն:

ԼՂՀ պետական բյուջեի միջոցների հաշվին իրականացված շինարարության ծավալն ըստ տնտեսության ճյուղերի 2009թ.

| | Հիմնական ֆոնդերի գործարկումը, մլն դրամ | Իրականացվել է շինարարություն, մլն դրամ | | Տոկոսներով ընդամենի նկատմամբ | | |
|---------------------------|--|--|--------------------------------------|------------------------------|------------------------------|--------------------------------------|
| | | Ընդամենը | այդ թվում՝ շինմոնտաժային աշխատանքներ | Հիմնական ֆոնդերի գործարկումը | Իրականացվել է շինարարություն | այդ թվում՝ շինմոնտաժային աշխատանքներ |
| Ընդամենը | 9367.7 | 12469.8 | 11275.3 | 100.0 | 100.0 | 100.0 |
| այդ թվում՝ | | | | | | |
| բնակարանային տնտեսություն | 2482.4 | 3222.8 | 2649.3 | 26.5 | 25.8 | 23.5 |
| կոմունալ տնտեսություն | 3071.6 | 3283.1 | 3083.1 | 32.8 | 26.3 | 27.3 |
| տրանսպորտ և կապ | 446.5 | 2140.1 | 2120.4 | 4.8 | 17.2 | 18.8 |
| արդյունաբերություն | 92.3 | 95.1 | 92.3 | 1.0 | 0.8 | 0.8 |
| կրթություն | 1622.6 | 1490.5 | 1473.3 | 17.3 | 11.9 | 13.1 |
| մշակույթ և սպորտ | 95.4 | 549.5 | 533.5 | 1.0 | 4.4 | 4.7 |
| առողջապահություն | 1.4 | 19.8 | 17.9 | 0.0 | 0.2 | 0.2 |
| տնտեսության այլ ճյուղեր | 1555.5 | 1668.9 | 1305.5 | 16.6 | 13.4 | 11.6 |

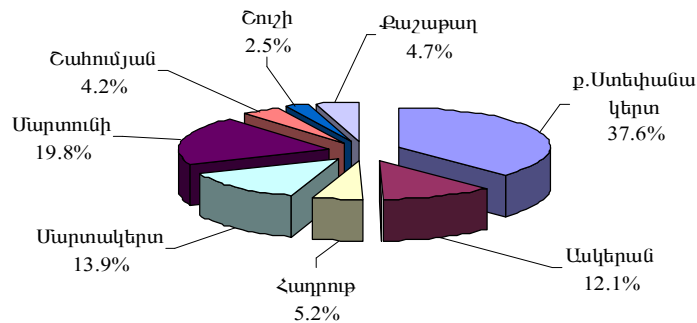
ԼՂՀ պետական բյուջեի միջոցների հաշվին իրականացված շինարարության ծավալն ըստ շրջանների

| | 2008թ. | | 2009թ. | | 2009թ. տոկոսներով 2008թ նկատմամբ |
|-----------------|--------------------------------|------------------------------|--------------------------------|------------------------------|----------------------------------|
| | Շինարարության ծավալը, մլն դրամ | Տոկոսներով ընդամենի նկատմամբ | Շինարարության ծավալը, մլն դրամ | Տոկոսներով ընդամենի նկատմամբ | |
| Ընդամենը | 10493.5 | 100.0 | 12469.8 | 100.0 | 118.8 |
| այդ թվում՝ | | | | | |
| ք. Ստեփանակերտ | 4108.1 | 39.1 | 4688.9 | 37.6 | 114.1 |

ԻՐԱԿԱՆ ՀԱՏՎԱԾ

| | 2008թ. | | 2009թ. | | 2009թ. տոկոսներով 2008թ նկատմամբ |
|-----------|--------------------------------|------------------------------|--------------------------------|------------------------------|----------------------------------|
| | Շինարարության ծավալը, մլն դրամ | Տոկոսներով ընդամենի նկատմամբ | Շինարարության ծավալը, մլն դրամ | Տոկոսներով ընդամենի նկատմամբ | |
| Ասկերան | 633.7 | 6.0 | 1508.2 | 12.1 | 238.0 |
| Հաղրուք | 520.7 | 5.0 | 653.0 | 5.2 | 125.4 |
| Մարտակերտ | 2149.0 | 20.5 | 1735.5 | 13.9 | 80.8 |
| Մարտունի | 1706.9 | 16.3 | 2466.0 | 19.8 | 144.5 |
| Շահումյան | 248.8 | 2.4 | 521.4 | 4.2 | 209.6 |
| Շուշի | 471.6 | 4.5 | 313.4 | 2.5 | 66.5 |
| Քաշաթաղի | 654.7 | 6.2 | 583.4 | 4.7 | 89.1 |

ԼՂՀ պետական բյուջեի միջոցների հաշվին իրականացված շինարարության կառուցվածքն ըստ շրջանների



ԼՂՀ պետական բյուջեի միջոցների հաշվին իրականացված շինարարության ծավալն ըստ ճյուղերի՝ տարածքային կտրվածքով

| | | /մլն դրամ/ | | | | | | | | | |
|-----------------------|---------------|----------------|---------------|---------------|--------------|---------------|---------------|--------------|--------------|--------------|--|
| | | Ընդամենը | Թ.Ստեփանակերտ | Ասկերան | Հաղրուք | Մարտակերտ | Մարտունի | Շահումյան | Շուշի | Քաշաթաղ | |
| Ընդամենը | 2008թ. | 10493.5 | 4108.1 | 633.7 | 520.7 | 2149 | 1706.9 | 248.8 | 471.6 | 654.7 | |
| | 2009թ. | 12469.8 | 4688.9 | 1508.2 | 653.0 | 1735.5 | 2466.0 | 521.4 | 313.4 | 583.4 | |
| արդյունաբերություն | 2008թ. | 257.3 | 29.6 | 16.1 | 35.3 | 45.2 | 10.4 | 10.8 | 22.9 | 87.0 | |
| | 2009թ. | 95.1 | 42.4 | - | - | - | - | 0.1 | 0.1 | 52.5 | |
| | 2008թ. | 902.6 | - | - | - | 902.6 | - | - | - | - | |
| գյուղատնտեսություն | 2009թ. | - | - | - | - | - | - | - | - | - | |
| | 2008թ. | 2062.3 | 767.4 | 59.6 | 175.0 | 373.4 | 98.9 | 140.0 | 74.9 | 373.1 | |
| | 2009թ. | 3222.8 | 1617.0 | 118.8 | 130.5 | 545.2 | 158.6 | 309.9 | 38.4 | 304.4 | |
| կոմունալ տնտեսություն | 2008թ. | 2521.5 | 1385.8 | 87.0 | 113.2 | 375.4 | 240.5 | 10.5 | 249.2 | 59.9 | |
| | 2009թ. | 3283.1 | 598.4 | 862.3 | 348.0 | 413.3 | 914.5 | 10.3 | 49.6 | 86.7 | |
| | 2008թ. | 1782.9 | 425.6 | 43.0 | 66.7 | 75.9 | 1132.1 | 15.9 | 5.4 | 18.3 | |
| տրանսպորտ և կապ | 2009թ. | 2140.1 | 610.0 | 51.2 | 15.3 | 346.9 | 1115.0 | 1.7 | - | - | |
| | 2008թ. | 928.9 | 29.4 | 248.9 | 84.5 | 287.0 | 175.6 | 51.7 | 13.9 | 37.9 | |
| | 2009թ. | 1490.5 | 321.4 | 406.0 | 142.9 | 216.2 | 195.8 | 121.4 | 33.5 | 53.3 | |
| կրթություն | 2008թ. | 526.5 | 317.7 | 85.7 | 0.1 | 3.3 | 43.1 | 19.9 | 56.7 | - | |
| | 2009թ. | 549.5 | 213.9 | 55.3 | - | 94.9 | 67.4 | 52.1 | 65.9 | - | |
| | 2008թ. | 98.5 | 50.2 | - | 8.2 | 16.3 | 5.3 | - | 12.5 | 6.0 | |
| առողջապահություն | 2009թ. | 19.8 | 12.8 | 0.2 | 6.5 | - | 0.2 | - | - | 0.1 | |
| | 2008թ. | 1413.0 | 1102.4 | 93.4 | 37.7 | 69.9 | 1.0 | - | 36.1 | 72.5 | |

ԻՐԱԿԱՆ ՀԱՏՎԱԾ

| | | | | | | | | | | |
|--|--------|----------|---------------|---------|---------|-----------|----------|-----------|-------|---------|
| | | Ընդամենը | ք.Ստեփանավերտ | Ասկերան | Հաղբուք | Մարտակերտ | Մարտունի | Շահումյան | Շուշի | Քաշաթաղ |
| | 2009թ. | 1668.9 | 1273.0 | 14.4 | 9.8 | 119.0 | 14.5 | 25.9 | 125.9 | 86.4 |

Համայնքների միջոցների հաշվին կոմունալ տնտեսության ոլորտում իրականացվել է 229.6 մլն դրամի շինարարական աշխատանքներ:

Արտաբյուջետային միջոցների հաշվին իրականացված շինարարության ծավալը կազմել է 3598.9 մլն դրամ, այդ թվում՝ բնակարանային տնտեսության ոլորտում 659.9 մլն դրամ, կրթության ոլորտում՝ 670.7 մլն դրամ, տրանսպորտի ոլորտում՝ 259.3 մլն դրամ, մշակույթի և սպորտի ոլորտում՝ 14.7 մլն դրամ, առողջապահության ոլորտում՝ 590.9 մլն դրամ, կոմունալ տնտեսության ոլորտում՝ 414.7 մլն դրամ և 988,7 մլն դրամ՝ տնտեսության այլ ոլորտներում: Շինմոնտաժային աշխատանքները կազմել են 2960,5 մլն դրամ:

Մարդասիրական օգնության միջոցների հաշվին 2009թ. իրականացվել է 2235,5 մլն դրամի շինարարություն, դրանից՝

«Հայաստան» համահայկական հիմնադրամը «Արցախ» ծրագրի շրջանակներում իրականացրել է 1007,0 մլն դրամի շինարարություն, այդ թվում՝ ավտոճանապարհային շինարարությունում՝ 91,2 մլն դրամ, կոմունալ տնտեսության ոլորտում՝ 195,9 մլն դրամ և կրթության ոլորտում՝ 719,9 մլն դրամ:

Այլ մարդասիրական օգնության միջոցների հաշվին իրականացվել է 1228,5 մլն դրամի շինարարություն, այդ թվում՝ կրթության ոլորտում՝ 396,1 մլն դրամ, առողջապահության ոլորտում՝ 746,9 մլն դրամ, մշակույթի և սպորտի ոլորտում՝ 13,0 մլն դրամ, կոմունալ տնտեսության ոլորտում՝ 60,6 մլն դրամ և բնակարանային շինարարության ոլորտում՝ 11,9 մլն դրամ :

Օտարերկրյա ներդրողների միջոցների հաշվին իրականացված շինարարության ծավալը կազմել է 2494,4 մլն դրամ, այդ թվում՝ բնակարանային տնտեսության ոլորտում 152,8 մլն դրամ, կրթության ոլորտում՝ 57,8 մլն դրամ, մշակույթի և սպորտի ոլորտում՝ 107,1 մլն դրամ, առողջապահության ոլորտում՝ 87,2 մլն դրամ, կոմունալ տնտեսության ոլորտում՝ 1041,4 մլն դրամ, արդյունաբերության ոլորտում՝ 87,3 մլն դրամ, գյուղատնտեսության ոլորտում՝ 245,9 մլն դրամ, առևտրի ոլորտում՝ 680,3 մլն դրամ և 34,6 մլն դրամ՝ տնտեսության այլ ոլորտներում:

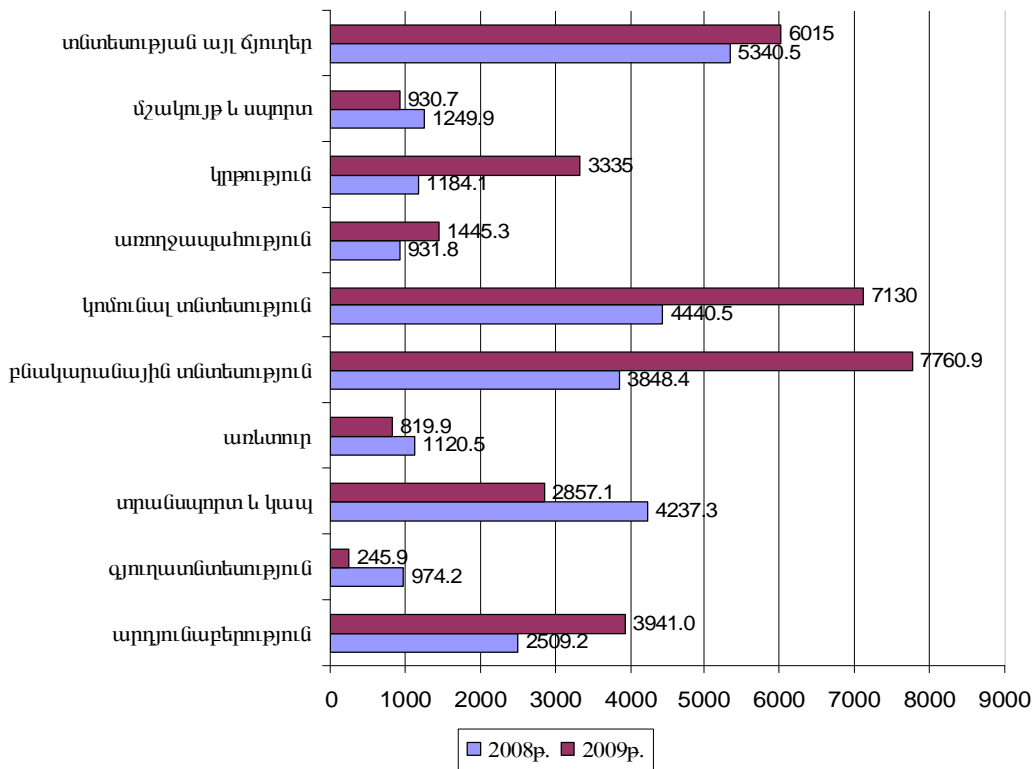
Կազմակերպությունների միջոցների հաշվին իրականացվել է 5201.8 մլն դրամի շինարարություն, այդ թվում՝ արտադրական նշանակության օբյեկտների գծով՝ 3456.1 մլն դրամի:

Բնակչության միջոցների հաշվին արտադրական և ոչ արտադրական նշանակության օբյեկտների շինարարությանը ուղղվել է 1706.8 մլն դրամ, այդ թվում՝ անհատական բնակելի շենքերի վրա՝ 634.2 մլն դրամ և այլ արտադրական ու ոչ արտադրական նշանակության օբյեկտների վրա՝ 1072.6 մլն դրամ:

Հանրապետությունում 2008-2009թթ. իրականացված շինարարությունն ըստ տնտեսության ճյուղերի

| | 2008թ. | | 2009թ. | | 2009թ. տոկոսներով 2008թ. նկատմամբ |
|---------------------------|--------------------------------|------------------------------|--------------------------------|------------------------------|-----------------------------------|
| | Շինարարության ծավալը, մլն դրամ | Տոկոսներով ընդամենի նկատմամբ | Շինարարության ծավալը, մլն դրամ | Տոկոսներով ընդամենի նկատմամբ | |
| Ընդամենը ԼՂՀ | 25836.4 | 100.0 | 34480.8 | 100.0 | 133.5 |
| այդ թվում՝ | | | | | |
| արդյունաբերություն | 2509.2 | 9.7 | 3941.0 | 11.4 | 157.1 |
| գյուղատնտեսություն | 974.2 | 3.8 | 245.9 | 0.7 | 25.2 |
| տրանսպորտ և կապ | 4237.3 | 16.4 | 2857.1 | 8.3 | 67.4 |
| առևտուր | 1120.5 | 4.3 | 819.9 | 2.4 | 73.2 |
| բնակարանային տնտեսություն | 3848.4 | 14.9 | 7760.9 | 22.5 | 201.7 |
| կոմունալ տնտեսություն | 4440.5 | 17.2 | 7130.0 | 20.7 | 160.6 |
| առողջապահություն | 931.8 | 3.6 | 1445.3 | 4.2 | 155.1 |
| կրթություն | 1184.1 | 4.6 | 3335.0 | 9.7 | 281.6 |
| մշակույթ և սպորտ | 1249.9 | 4.8 | 930.7 | 2.7 | 74.5 |
| տնտեսության այլ ճյուղեր | 5340.5 | 20.7 | 6015.0 | 17.4 | 112.6 |

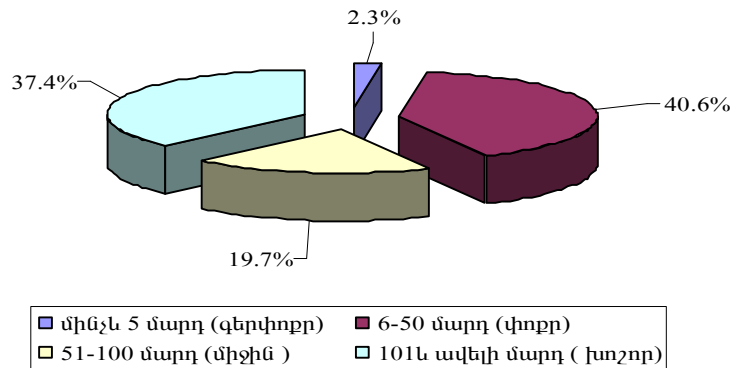
Հանրապետությունում 2008-2009թթ. իրականացված շինարարությունն ըստ տնտեսության ճյուղերի (մլն դրամ)



Կապալային աշխատանքների ծավալներն ըստ աշխատողների թվաքանակով որոշվող չափերի , 2009թ.

| | Կազմակերպությունների քանակը | Տոկոսներով ընդամենի նկատմամբ | Միջին ցուցակային թվաքանակը, մարդ | Տոկոսներով ընդամենի նկատմամբ | Կապալային աշխատանքների ծավալը, մլն դրամ | Տոկոսներով ընդամենի նկատմամբ |
|--------------------------|-----------------------------|------------------------------|----------------------------------|------------------------------|---|------------------------------|
| Ընդամենը ԼՂՀ | 211 | 100.0 | 4050 | 100.0 | 38637.3 | 100.0 |
| մինչև 5 մարդ (գերփոքր) | 80 | 37.9 | 238 | 5.9 | 893.1 | 2.3 |
| 6-50 մարդ (փոքր) | 113 | 53.5 | 1721 | 42.5 | 15697.9 | 40.6 |
| 51-100 մարդ (միջին) | 13 | 6.2 | 884 | 21.8 | 7588.6 | 19.7 |
| 101և ավելի մարդ (խոշոր) | 5 | 2.4 | 1207 | 29.8 | 14457.7 | 37.4 |

Կապալային աշխատանքների ծավալներն ըստ աշխատողների թվաքանակով որոշվող չափերի , 2009թ.



Շինարարական կազմակերպությունների ընդհանուր քանակում գերակշռել են փոքր և գերփոքր կազմակերպությունները, որոնց տեսակարար կշիռները կազմել են համապատասխանաբար՝ 37.9 և 53.5 տոկոս:

Հիմնական միջոցների գործարկումը

Հիմնական միջոցների գործարկումն ըստ տնտեսության ճյուղերի

| | 2008թ. | | 2009թ. | | 2009թ. տոկոսներով 2008թ. նկատմամբ |
|---------------------------|--|------------------------------|--|------------------------------|-----------------------------------|
| | Հիմնական միջոցների գործարկումը, մլն դրամ | Տոկոսներով ընդամենի նկատմամբ | Հիմնական միջոցների գործարկումը, մլն դրամ | Տոկոսներով ընդամենի նկատմամբ | |
| Ընդամենը ԼՂՀ | 14129.8 | 100.0 | 21679.6 | 100.0 | 153.4 |
| այդ թվում՝ | | | | | |
| արդյունաբերություն | 1966.9 | 13.9 | 2516.8 | 11.6 | 128.0 |
| գյուղատնտեսություն | 68.3 | 0.5 | 195.9 | 0.9 | 286.8 |
| տրանսպորտ և կապ | 1327.9 | 9.4 | 884.7 | 4.1 | 66.6 |
| առևտուր | 97.3 | 0.7 | 17.6 | 0.1 | 18.1 |
| բնակարանային տնտեսություն | 2262.1 | 16.0 | 5521.3 | 25.5 | 244.1 |
| կոմունալ տնտեսություն | 3087.4 | 21.8 | 5403.5 | 24.9 | 175.0 |
| առողջապահություն | 361.4 | 2.6 | 455.3 | 2.1 | 126.0 |
| կրթություն | 637.4 | 4.5 | 1880.3 | 8.7 | 295.0 |
| մշակույթ և սպորտ | 733.4 | 5.2 | 95.5 | 0.4 | 13.0 |
| տնտեսության այլ ճյուղեր | 3587.7 | 25.4 | 4708.7 | 21.7 | 131.2 |

Բնակարանային շինարարություն. 2009թ. հանրապետությունում ԼՂՀ պետական բյուջեի միջոցների հաշվին շահագործման են հանձնվել 2977.1 քառ. մետր ընդհանուր (օգտակար) մակերեսով 50 բնակելի տուն, որից՝ 1534.9 քառ. մետր ընդհանուր (օգտակար) մակերեսով 28 բնակելի տուն՝ ԼՂՀ սոցապահովության նախարարության և 731.6 քառ. մետր ընդհանուր (օգտակար) մակերեսով 13 բնակելի տուն՝ վերաբնակիչների և փախստականների սոցիալական խնդիրների լուծման միջոցառումների ծրագրերի շրջանակներում, 438.6 քառ. մետր ընդհանուր (օգտակար) մակերեսով 7 բնակելի տուն՝ զոհված ազատամարտիկների ընտանիքների համար:

Արտաբյուջետային միջոցների հաշվին շահագործման են հանձնվել 328.5 քառ. մետր ընդհանուր (օգտակար) մակերեսով 5 բնակելի տուն:

Բնակչության միջոցների հաշվին հաշվետու տարվա ընթացքում շահագործման են հանձնվել 19935.4 քառ. մետր ընդհանուր (օգտակար) մակերեսով 110 բնակելի տուն:

Այլ միջոցների հաշվին հաշվետու տարվա ընթացքում շահագործման են հանձնվել 14896,0 քառ. մետր ընդհանուր (օգտակար) մակերեսով 188 բնակարան:

Միաժամանակ ԼՂՀ պետական բյուջեի միջոցների հաշվին հանրապետությունում վերանորոգվել և վերակառուցվել է 48 բնակելի տուն 509,7 մլն դրամ ընդհանուր արժեքով, որից 10 բնակելի տուն 149,9 մլն դրամ ընդհանուր արժեքով՝ վերաբնակիչների և փախստականների սոցիալական խնդիրների լուծման միջոցառումների ծրագրի շրջանակում:

Արտաբյուջետային միջոցների հաշվին 2009թ. վերանորոգվել է 3 բնակելի տուն 17,2 մլն դրամ ընդհանուր արժեքով:

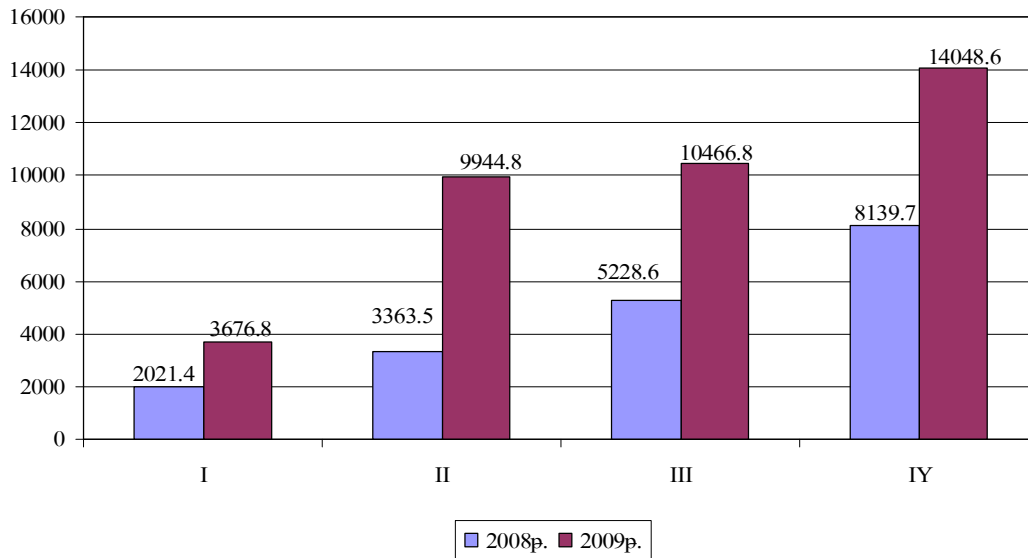
Շահագործման հանձնված բնակելի տների (բնակարանների) աճի տեմպերը

| | 2008թ. | 2009թ. | նախորդ տարվա |
|--|--------|--------|--------------|
|--|--------|--------|--------------|

ԻՐԱԿԱՆ ՀԱՏՎԱԾ

| | ընդհանուր մակերեսը, քառ.մետր | ընդամենի նկատմամբ,% | ընդհանուր մակերեսը, քառ.մետր | ընդամենի նկատմամբ,% | |
|-----------------|------------------------------|---------------------|------------------------------|---------------------|--------------|
| I եռամսյակ | 2021.4 | 10.8 | 3676.8 | 9.6 | 181.9 |
| II եռամսյակ | 3363.5 | 17.9 | 9944.8 | 26.1 | 295.7 |
| I կիսամյակ | 5384.9 | 28.7 | 13621.6 | 35.7 | 253.0 |
| III եռամսյակ | 5228.6 | 27.9 | 10466.8 | 27.5 | 200.2 |
| IV եռամսյակ | 8139.7 | 43.4 | 14048.6 | 36.8 | 172.6 |
| II կիսամյակ | 13368.3 | 71.3 | 24515.4 | 64.3 | 183.4 |
| Ընդամենը | 18753.2 | 100.0 | 38137.0 | 100.0 | 203.4 |

2008 - 2009թթ. շահագործման հանձնված բնակելի տների (բնակարանների) ընդհանուր մակերեսն ըստ եռամսյակների (քառ.մետր)



Կրթություն. 2009թ. ԼՂՀ պետական բյուջեի միջոցների հաշվին շահագործման են հանձնվել Հաղորսի շրջանի Հակակու գյուղի դպրոցը՝ 132 աշակերտական տեղով և Քաշաթաղի շրջանի Եղեգնուտ գյուղի դպրոցը՝ 92 աշակերտական տեղով: Ավարտվել է Ասկերանի 600 աշակերտական տեղով միջնակարգ դպրոցի շինարարության առաջին փուլը:

Միաժամանակ 2009թ. ԼՂՀ պետական բյուջեի միջոցների հաշվին շահագործման է հանձնվել Մարտունու շրջանի Շեխեր գյուղի դպրոցի մարզադահլիճը՝ 112,9 մլն դրամ ընդհանուր արժեքով:

ԼՂՀ պետական բյուջեի միջոցների հաշվին հանրապետությունում վերանորոգվել է 4 դպրոց՝ 245,5 մլն դրամ ընդհանուր արժեքով և ԱրՊ համալսարանը՝ 3,7 մլն դրամ ընդհանուր արժեքով:

«Հայաստան» համահայկական հիմնադրամի միջոցների հաշվին շահագործման է հանձնվել Մարտունու շրջանի Սպիտակաշեն գյուղի դպրոցը՝ 132 աշակերտական տեղով:

Օտարերկրյա ներդրողների միջոցների հաշվին վերանորոգվել է 1 դպրոց՝ 78,8 մլն դրամ ընդհանուր արժեքով: