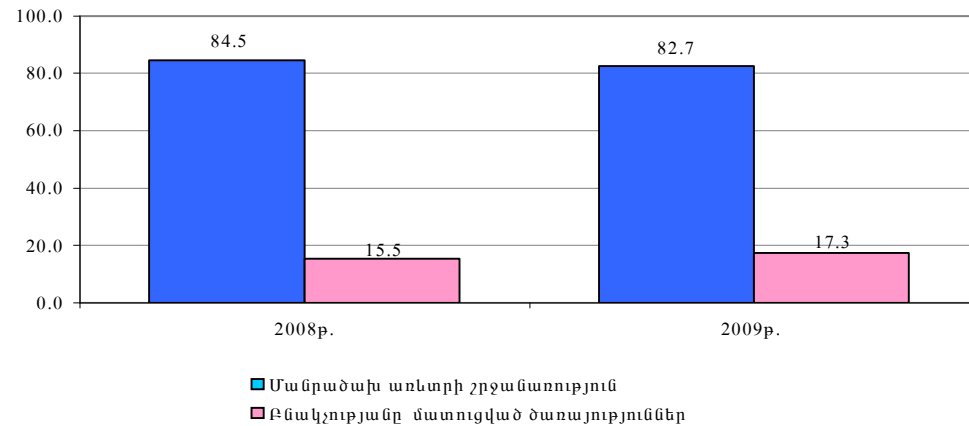


**1.2.6. Առևտուր, այլ ծառայություններ
(սպառողական շուկա)**

2009թ. ԼՂՀ սպառողական շուկան (ըստ տնտեսավարող սուբյեկտներից ստացված հաշվետվությունների և չհաշվառվող դաշտի լրահաշվարկի) կազմել է 83697.5 մլն դրամ՝ նախորդ տարվա համեմատ, համադրելի գներով, աճելով 10.6 տոկոսով:

	2009թ. փաստացի ծավալը, մլն դրամ	2009թ. 2008թ. նկատմամբ, համադրելի գներով, տոկոսներով	Տոկոսներով՝ ընդամենի նկատմամբ	
			2008թ. #	2009թ.
Մանրածախ ապրանքաշրջանառության և բնակչությանը մատուցված ծառայությունների ծավալը, ընդամենը այդ թվում՝	83697.5	110.6	100.0	100.0
մանրածախ առևտրի շրջանառությունը	69215.9	110.5	84.5	82.7
բնակչությանը մատուցված ծառայությունները	14481.6	117.1	15.5	17.3

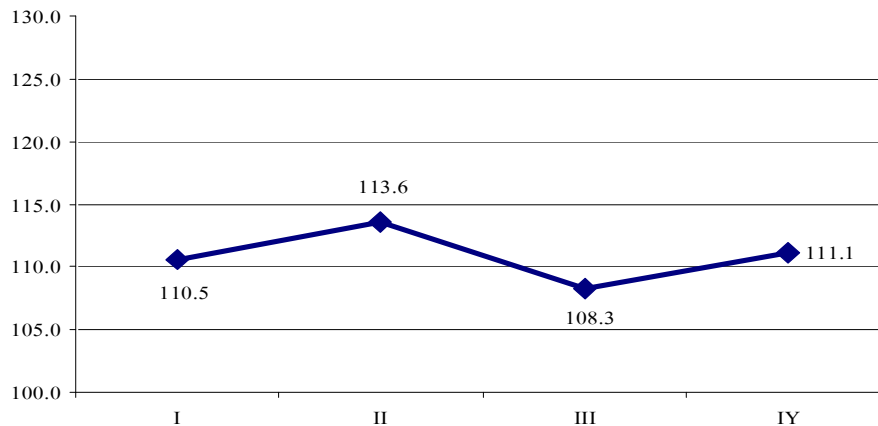
*Սպառողական շուկայում մանրածախ առևտրի շրջանառության և բնակչությանը մատուցված ծառայությունների ծավալների կառուցվածքը 2008- 2009թթ.
(տոկոսներով՝ ընդամենի նկատմամբ)*



Մանրածախ առևտուր

2009թ. մանրածախ առևտրի շրջանառությունը, ընթացիկ գներով, կազմել է 69215.9 մլն դրամ, որը 2008թ. նկատմամբ, համադրելի գներով, աճել է 10.5 տոկոսով:

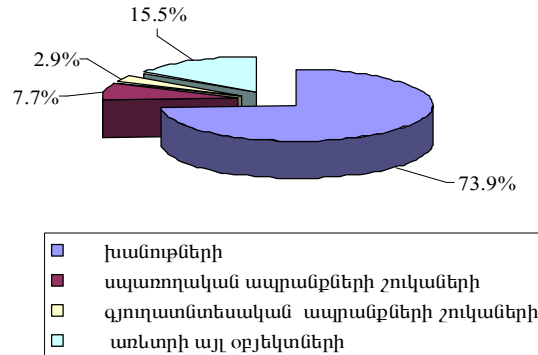
Մանրածախ առևտրի ֆիզիկական ծավալի ինդեքսները 2009թ. նախորդ տարվա նկատմամբ (համադրելի գներով), ըստ եռամսյակների, տոկոսներով



Մանրածախ առևտրի շրջանառությունը 2009թ.

	2009թ.		Ընդամենի նկատմամբ, %
	Շրջանառությունը, ընդամենը, մլն դրամ	2008թ. նկատմամբ, համադրելի գներով, %	
Մանրածախ առևտուր, ընդամենը <i>այդ թվում՝</i>	69215.9	110.5	100.0
խանութների	51150.5	113.6	73.9
սպառողական ապրանքների շուկաների	5329.6	101.3	7.7
գյուղատնտեսական ապրանքների շուկաների	2007.3	100.1	2.9
առևտրի այլ օբյեկտների	10728.5	103.8	15.5

Մանրածախ առևտրի շրջանառությունը ըստ ձևավորման աղբյուրների, 2009թ.

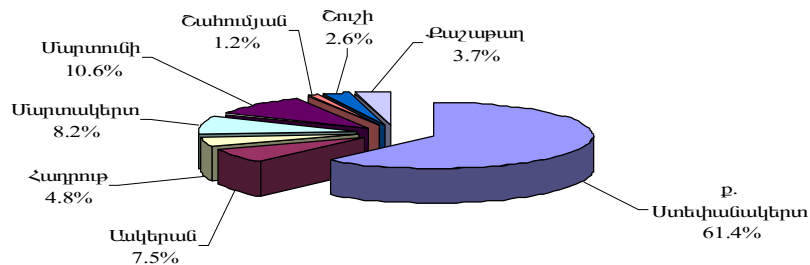


Մանրածախ առևտրի շրջանառությունն ըստ ԼՂՀ շրջանների, 2009թ.

	Առևտրի շրջանառությունը, մլն դրամ	2009թ. 2008թ. նկատմամբ, համադրելի գներով, %	Ընդամենի նկատմամբ, %
Ընդամենը	69215.9	110.5	100.0
ք. Ստեփանակերտ	42503.9	120.6	61.4
Ասկերան	5178.9	100.1	7.5
Հաղբուք	3280.4	100.8	4.8
Մարտակերտ	5677.6	94.9	8.2
Մարտունի	7359.6	101.4	10.6
Շահումյան	852.0	89.5	1.2
Շուշի	1811.7	100.1	2.6
Քաշաթաղ	2551.8	85.9	3.7

ԼՂՀ շրջաններին բնորոշ են առևտրի շրջանառության տարբեր մակարդակներ: Ստեփանակերտ քաղաքի և ԼՂՀ շրջանների առևտրի շրջանառության մակարդակների տարբերությունը, հիմնականում, պայմանավորված են առևտրի օբյեկտների քանակով, բնակչության թվաքանակով, ինչպես նաև բնակչության գնողունակ պահանջարկի մակարդակի տարբերություններով և արտաքին շուկաներին կապող կոմունիկացիաների տեղաբաշխմամբ:

Առևտրի շրջանառության կառուցվածքն ըստ շրջանների, 2009թ.



Առևտրի շրջանառության ծավալը ըստ պետական և ոչ պետական հատվածների 2008-2009 թթ.

	Առևտրի շրջանառության ծավալը, մլն դրամ		2009թ. 2008թ. նկատմամբ, համադրելի գներով, %
	2008թ.	2009թ.	
Ընդամենը,	61719.4	69215.9	110.5
այդ թվում՝			
պետական հատված	157.2	224.1	140.5
մասնավոր հատված	61562.2	68991.8	110.4

2009թ. մեկ բնակչի հաշվով առևտրի շրջանառությունը կազմել է 489504.2 դրամ՝ նախորդ տարվա համեմատությամբ, համադրելի գներով, աճելով 9.3 տոկոսով:

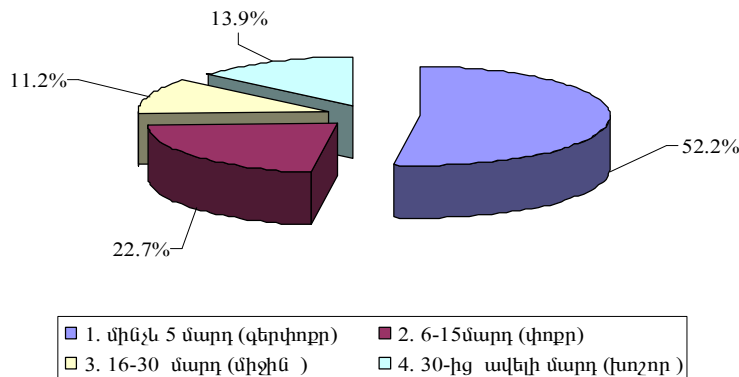
Մանրածախ առևտրի շրջանառության համեմատական ակտիվությունը

	2008թ.	2009թ.	2009թ. 2008թ. նկատմամբ, համադրելի գներով, %
Ընդամենը, մլն դրամ	61719.4	69215.9	110.5
Միջին հաշվով մեկ բնակչին ընկնող առևտրի շրջանառության ծավալը, դրամ	441297.3	489504.2	109.3

Առևտրային տնտեսավարող սուբյեկտների կողմից իրականացված մանրածախ առևտրի շրջանառության ծավալներն, ըստ աշխատողների թվաքանակով որոշվող չափերի, 2009թ.

	Տնտեսավարող սուբյեկտների քանակը, միավոր	Տոկոսներով՝ ընդամենի նկատմամբ	Աշխատողների միջին ցուցակային թվաքանակը, մարդ	Տոկոսներով՝ ընդամենի նկատմամբ	Մանրածախ առևտրի շրջանառության ծավալը, մլն դրամ	Տոկոսներով՝ ընդամենի նկատմամբ
Ընդամենը ԼՂՀ	2050	100.0	4470	100.0	69215.9	100
1. մինչև 5 մարդ (գերփոքր)	1914	93.4	2773	62.0	36133.6	52.2
2. 6-15 մարդ (փոքր)	104	5.1	886	19.8	15679.6	22.7
3. 16-30 մարդ (միջին)	25	1.2	483	10.8	7759.9	11.2
4. 30-ից ավելի մարդ (խոշոր)	7	0.3	328	7.4	9642.8	13.9

Մանրածախ առևտրի շրջանառության կառուցվածքն ըստ աշխատողների թվաքանակով որոշվող չափերի, 2009թ.

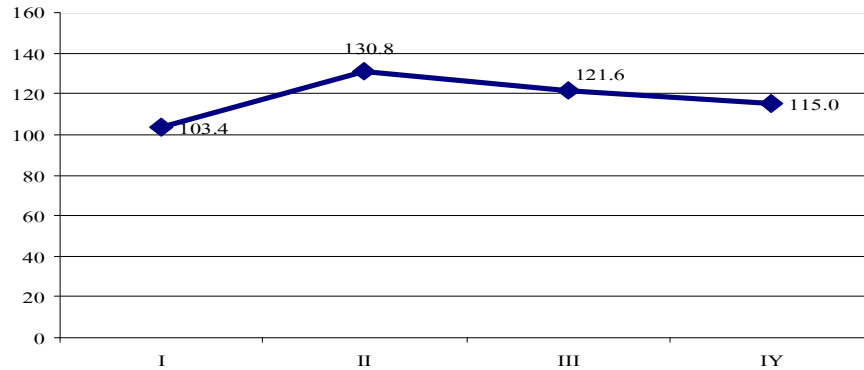


Բնակչությանը մատուցված ծառայություններ

2009թ. հանրապետությունում բնակչությանը մատուցված ծառայությունների ընդհանուր ծավալը, փաստացի գներով, կազմել է 14481.6 մլն դրամ, որը 2008թ. նկատմամբ, համադրելի գներով, աճել է 17.1 տոկոսով:

2009թ. 2008թ. համեմատ բնակչությանը մատուցված ծառայությունների ոլորտում արձանագրվել է սակագների 9.5% հավելում, որը հիմնականում պայմանավորված է կոմունալ (17.3%), կրթության (13.5 %), տրանսպորտի (8.4 %), առողջապահության (5,7%), հյուրանոցների և ռեստորանների (5,1%) ծառայությունների սակագների հավելումով:

Բնակչությանը մատուցված ծառայությունների ֆիզիկական ծավալի ինդեքսները 2009թ. հունվար-դեկտեմբերին նախորդ տարվա համապատասխան ժամանակաշրջանի նկատմամբ (համադրելի գներով), տոկոսներով, ըստ եռամսյակների



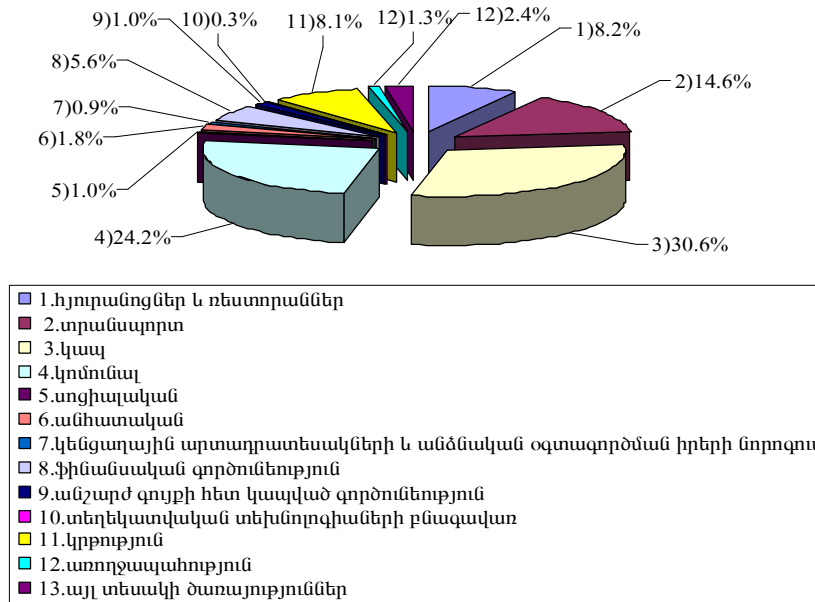
Բնակչությանը մատուցված ծառայությունների ծավալն ըստ տեսակների

	Փաստացի ծավալը, մլն. դրամ		2009թ. տոկոսով 2008թ. նկատմամբ (համադրելի գներով)
	2008թ. [#]	2009թ.	
Ընդամենը <i>այդ թվում՝</i>	11291.6	14481.6	117.1
հյուրանոցներ և ռեստորաններ	795.3	1185.6	141.8
տրանսպորտ	1704.0	2118.1	114.7
կապ	3549.6	4425.0	131.9
կոմունալ	2731.3	3510.4	109.6
սոցիալական	98.4	144.1	144.5
անհատական	193.9	258.3	130.0
կենցաղային արտադրատեսակների և անձնական օգտագործման իրերի նորոգում	126.4	135.8	104.8
ֆինանսական գործունեություն	623.8	816.8	138.0
անշարժ գույքի հետ կապված գործունեություն	130.1	146.3	112.5
տեղեկատվական տեխնոլոգիաների բնագավառ	25.7	36.0	135.6
կրթություն	970.3	1166.6	105.9
առողջապահություն	106.9	195.3	172.8
այլ տեսակի ծառայություններ	235.9	343.3	145.5

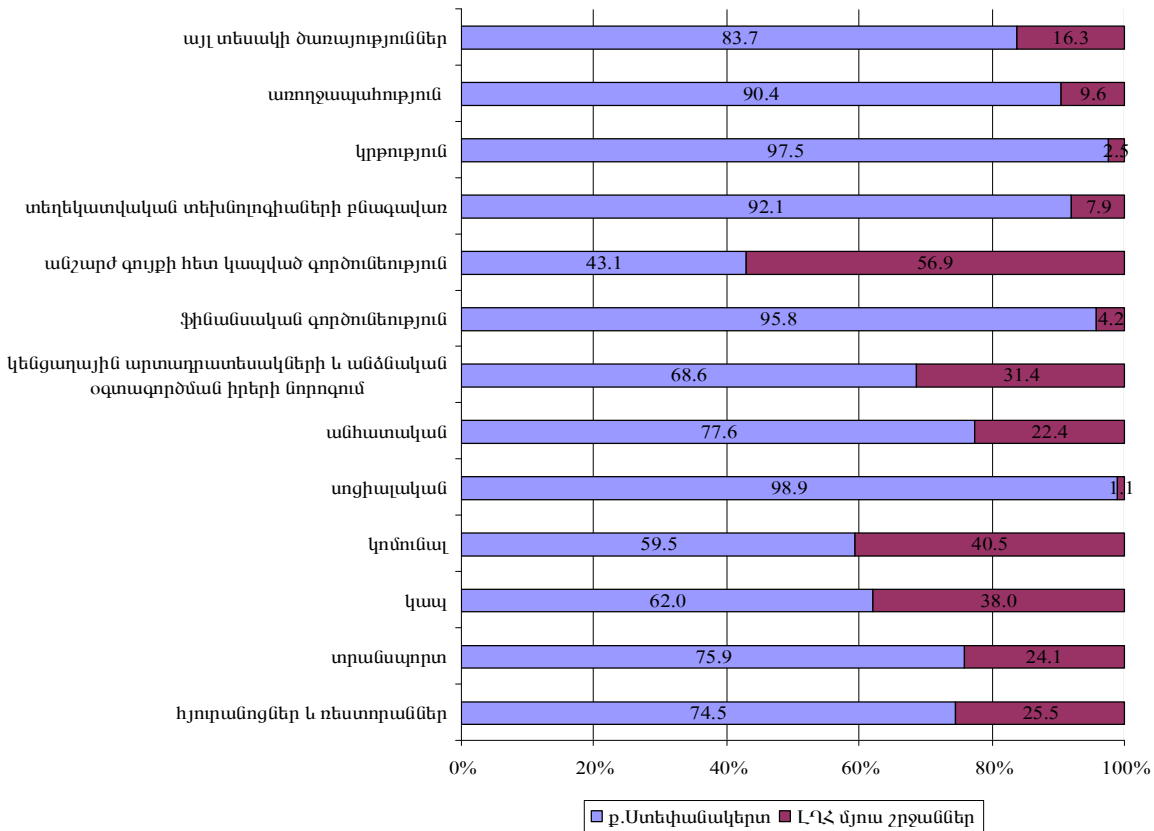
Բերված տվյալներից երևում է, որ 2009թ. նախորդ տարվա համեմատ աճել են բնակչությանը մատուցված վճարովի բոլոր տեսակի ծառայությունների ծավալները:

2009թ. բնակչությանը մատուցված վճարովի ծառայությունների կառուցվածքում մեծ տեսակարար կշիռ են կազմել կապի (4425.0 մլն դրամ), կոմունալ (3510.4 մլն դրամ) և տրանսպորտի (2118.1 մլն դրամ) ծառայությունները, համապատասխանաբար՝ 30.6, 24.2 և 14.6 տոկոս:

Բնակչությանը մատուցված վճարովի ծառայությունների կառուցվածքն ըստ տեսակների 2009թ.

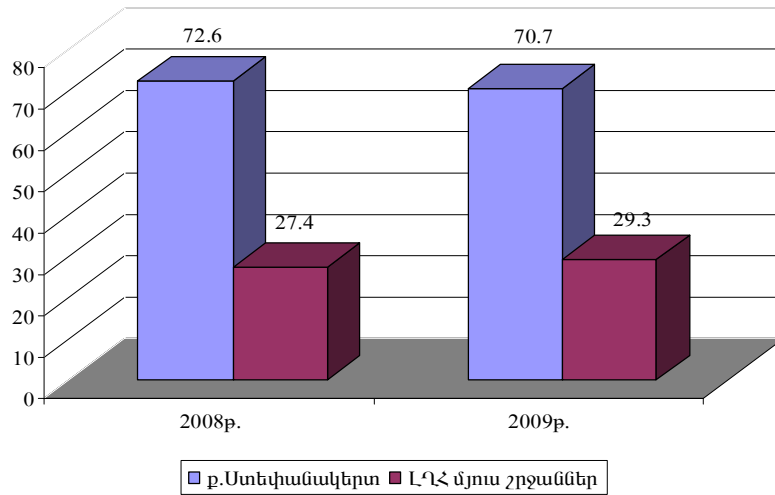


Բնակչությանը մատուցված ծառայությունների տեսակների բաշխվածությունն ըստ Ստեփանակերտ քաղաքի և ԼՂՀ մյուս շրջանների, 2009թ.



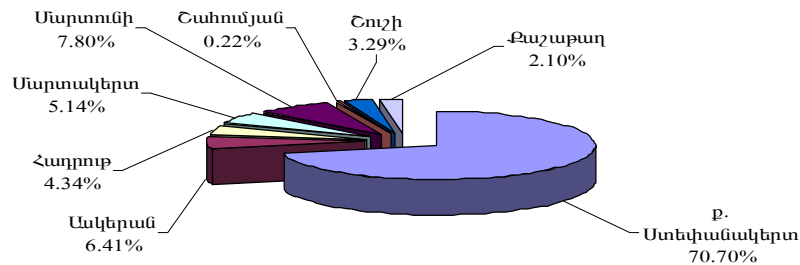
2009թ. բնակչությանը մատուցված ծառայությունների ոլորտում առկա է Ստեփանակերտ քաղաքի գերակայությունը: Ըստ ծառայությունների տեսակի, շրջանների տեսակարար կշիռը տատանվել է 1.1-56.9 տոկոսի սահմաններում:

Բնակչությանը մատուցված ծառայությունների ծավալներն ըստ Ստեփանակերտ քաղաքի և ԼՂՀ մյուս շրջանների, 2009թ.



2009թ. հանրապետությունում բնակչությանը մատուցված ծառայությունների ընդհանուր ծավալի 70.7 տոկոսը բաժին է ընկել Ստեփանակերտ քաղաքին, մնացած 29.3 տոկոսը մյուս շրջաններին:

Բնակչությանը մատուցված ծառայությունների ծավալի կառուցվածքն ըստ շրջանների 2009 թ.

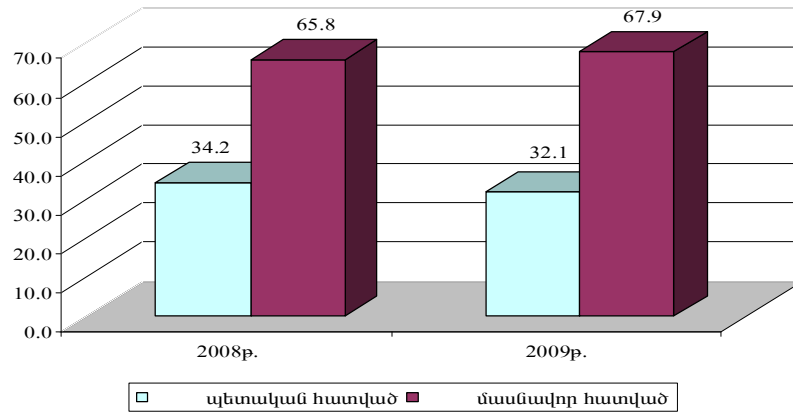


2009թ. հանրապետությունում բնակչությանը մատուցված ծառայությունների ծավալը պետական հատվածում կազմել է 4647.3 մլն դրամ և նախորդ տարվա համեմատ աճել է 9.8 տոկոսով, իսկ մասնավոր հատվածի տնտեսավարող սուբյեկտների կողմից մատուցված ծառայությունների ծավալը կազմել է 9834.3 մլն դրամ և նախորդ տարվա համեմատ աճել է 20.9 տոկոսով:

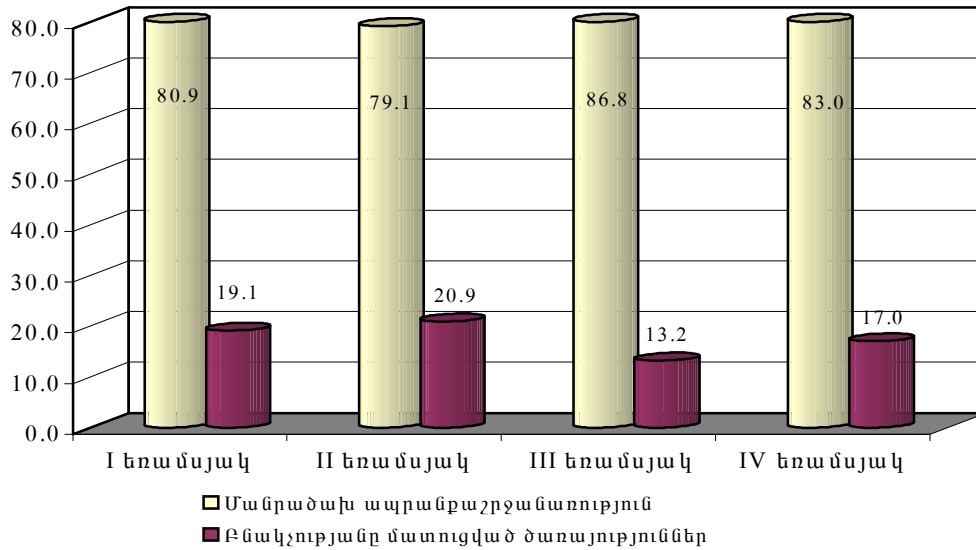
Բնակչությանը մատուցված ծառայությունների ծավալների դինամիկան ըստ հատվածների

	Բնակչությանը մատուցված ծառայությունները				2009թ. տոկոսով 2008թ. նկատմամբ (համադրելի գներով)
	2008թ.	Տեսակարար կշիռը, տոկոս	2009թ.	Տեսակարար կշիռը, տոկոս	
Բնակչությանը մատուցված ծառայությունների ծավալը, մլն դրամ	11291.6	100.0	14481.6	100.0	117.1
այդ թվում՝					
պետական հատված	3865.9	34.2	4647.3	32.1	109.8
մասնավոր հատված	7425.7	65.8	9834.3	67.9	120.9

Բնակչությանը մատուցված ծառայությունների ծավալների կառուցվածքը ըստ հատվածների, 2008-2009թթ., մլն դրամ



ԼՂՀ սպառողական շուկայում մանրածախ ապրանքաշրջանառության և բնակչությանը մատուցված ծառայությունների ծավալների տեսակարար կշիռները 2009թ. ըստ եռամսյակների



Մանրածախ առևտրի շրջանառության և ծառայությունների ծավալի համեմատական ակտիվությունն ըստ շրջանների, 2009թ.

	Բնակչության քվաքանակը, մարդ	Առևտրի շրջանառության և ծառայությունների ծավալը, մլն դրամ	Միջին հաշվով մեկ բնակչին ընկնող առևտրի շրջանառության և ծառայությունների ծավալը, հազ.դրամ	Մեկ բնակչին ընկնող առևտրի շրջանառության և ծառայությունների ծավալը հանրապետության միջինի նկատմամբ, տոկոսով
Ընդամենը	141400	83697.5	591.9	100.0
ք. Ստեփանակերտ	52310	52742.2	1008.3	170.3
Ասկերան	17732	6107.3	344.4	58.2
Հաղրուք	12373	3909.2	315.9	53.4
Մարտակերտ	19636	6422.0	327.1	55.3
Մարտունի	23435	8489.5	362.3	61.2
Շահումյան	3000	883.8	294.6	49.8
Շուշի	5126	2287.5	446.3	75.4
Քաշաթաղ	7788	2856.0	366.7	62.0