

1.2. Ϊ δΪεçáíáñòáΪ (òñέóåē)

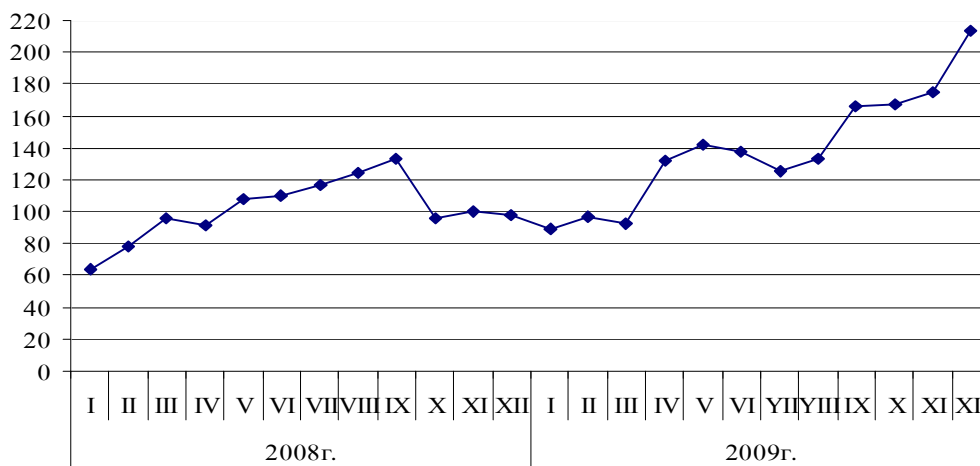
1.2.1. Ϊ δΪΪ ùσέáΪΪñòù

ΪáúáΪ è δááέεçáòéý ΪδΪΪ ùσέáΪΪέ ΪδΪáóéóèè. Á 2009 áñáó á δáñóáéèèá ΪΪ Ϊð-áðáΪ, ΪΪέó-áΪΪùΪ Ϊð 300 ñóáúáéóΪá òΪçýñòáΪááΪéý, á Õáéòè-áñéè ááéñòáóϐùèò ÕáΪáò, ΪδΪεçááááΪΪ ΪδΪΪ ùσέáΪΪέ ΪδΪáóéóèè Ϊá 34092.3 ΪέΪ.áðáΪΪá, δááéεçΪááΪΪ - Ϊá 33427.4 ΪέΪ.áðáΪΪá, εç Ϊέò: á ñòðáΪáò ÑΪÁ-Ϊá 16172.2 ΪέΪ.áðáΪΪá, á áðóáéò ñòðáΪáò- Ϊá 328.6 ΪέΪ.áðáΪΪá.ΪΪ ñðááΪáΪεϐ ñ ñΪòááòñòáóϐùèΪ ΪΪεαçáðáéáΪ ΪδΪΪέΪáΪ áñáá, ΪáúáΪ δááéεçáòéè á ñòðáΪáò ÑΪÁ ññòááéè 127.2 %, á á áðóáéò ñòðáΪáò-388.9%.

ΕΪááéñ Õεçε-áñéΪáñ ΪáúáΪ á ΪδΪΪ ùσέáΪΪέ ΪδΪáóéóèè ΪΪ ΪðΪΪΪáΪεϐ è 2008 áñáó ññòááéè 115.6 ΪδΪΪáΪΪá, á εΪááéñ ΪδΪΪ ùσέáΪΪέ ΪδΪáóéóèè áαç ΪδΪεçáΪáñòáá è δáñδáááεáΪéý ýεáéððΪΪáδáéè, áαçá è áΪáù-116.1 ΪδΪΪáΪΪá.

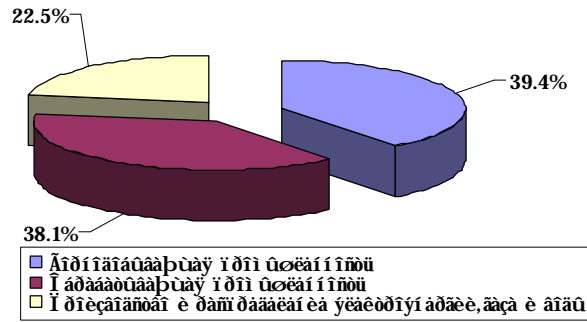
Á ñòðóéòððΪΪΪ ΪðΪΪΪáΪéè, ΪδΪΪ ùσέáΪΪáý ΪδΪáóéóéý, ΪδΪεçááááΪáý á 2009 áñáó áñòááðñòááΪΪùΪ ñáéòΪðΪΪ, ññòááéýáò 22.4 ΪδΪΪáΪΪá è 77.6 ΪδΪΪáΪΪá --áñòΪùΪ ñáéòΪðΪΪ, ñΪòááòñòááΪΪΪ ΪδΪΪéá 21.1 è 78.9 ΪδΪΪáΪΪá á 2008 áñáó.

ÁéΪáΪ éèá ΪáúáΪ á ΪδΪΪ ùσέáΪΪέ ΪδΪáóéóèè ΪΪ Ϊ áñýòáΪ, á ΪδΪΪáΪΪáò, ΪòΪΪñèòáéùΪΪ ááéááðý ΪðááùáòùááΪ áñáá, á ΪδΪΪáΪΪáò

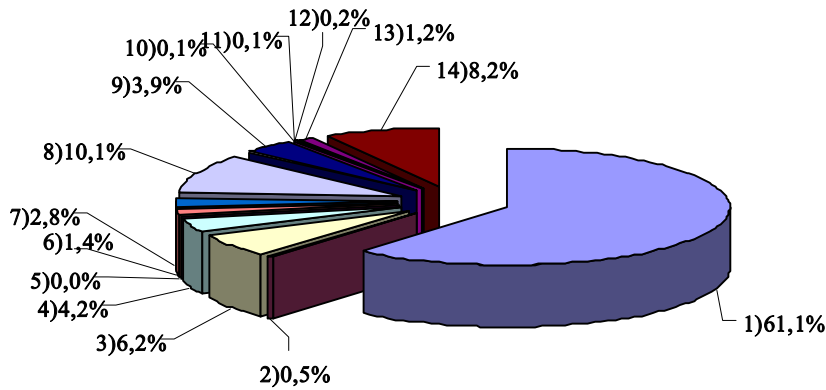


ÁéΪáΪ éèá ΪáúáΪ á ΪδΪΪ ùσέáΪΪέ ΪδΪáóéóèè, ΪΪ Ϊ áñýòáΪ

	Ε ΪðááùáóùáΪ ó Ϊ áñýòá	Ε ñΪòááòñòáóϐùáΪ ó ΪáðéΪáò ΪδΪΪέΪáΪ áñáá	Ε ááéááðϐ ΪðááùáóùááΪ áñáá
2008á.			/á ΪδΪΪáΪΪáò/
ýΪááðù	63.9	80.9	63.9
Õáááðáéù	122.9	86.1	78.5
Ϊ áðò	121.2	95.1	95.2
áΪ ðáéù	96.0	98.2	91.3
Ϊ áé	118.2	99.4	108.0
εϐΪù	101.0	100.3	109.0
εϐéù	105.7	105.1	116.2
áááóñò	106.9	104.9	124.2
ñáΪ òýáðù	107.3	105.3	133.2
Ϊέòýáðù	71.4	108.2	95.2
ΪΪýáðù	104.8	109.7	99.7
ááéááðù	97.9	111.6	97.7
2009á.			
ýΪááðù	89.2	128.0	89.2
Õáááðáéù	109.0	119.2	97.2
Ϊ áðò	95.5	120.4	92.6
áΪ ðáéù	142.5	118.9	132.0
Ϊ áé	107.4	123.7	141.8
εϐΪù	97.0	123.6	137.5
εϐéù	91.5	120.7	125.8
áááóñò	105.8	118.7	133.0
ñáΪ òýáðù	124.5	123.1	165.6
Ϊέòýáðù	101.1	115.5	167.4
ΪΪýáðù	104.7	115.2	175.3



Ϊ ΔΑΔΑΑΟΪΑΡΪΪΑΪ ΪΔΪΪ ΟΪΘΕΑΪΪΪΝΟΪ



- 1 Ϊ ΔΪΕΨΑΪΑΪΝΟΑΪ Ϊ ΕΪΑΑΪΪΟ Ϊ ΔΪΑΘΕΟΪΑ, ΑΕΪΡ-ΑΪ Ϊ ΑΪ ΕΘΕΕ
- 2 Ϊ ΔΪΕΨΑΪΑΪΝΟΑΪ Ϊ ΑΑΕΑΪ, ΑΪΪΑΕΕΑ Ε ΕΔΑΘΑΪ ΕΑ Ϊ ΑΘΑ
- 3 Ϊ ΔΪΕΨΑΪΑΪΝΟΑΪ ΕΪΑΕ, ΕΨΑΑΕΕΕ ΕΨ ΕΪΑΕ Ε Ϊ ΔΪΕΨΑΪΑΪΝΟΑΪ Ϊ ΑΘΑΕ
- 4 Ϊ ΔΪΕΨΑΪΑΪΝΟΑΪ ΑΔΑΑΑΝΕΪ Ο Ε ΑΔΑΑΪΪΪ ΟΪ ΕΨΑΑΕΕΕ
- 5 Ϊ ΔΪΕΨΑΪΑΪΝΟΑΪ ΑΟΪ ΑΑΕ Ε ΟΑΕΪΡΕΪΨΪ, ΕΨΑΑΟΑΕΪΝΕΕΕ ΟΔΟΑ
- 6 ΕΨΑΑΟΑΕΪΝΕΑΪ Ε Ϊ Ϊ ΕΕΑΔΑΟΕ-ΑΝΕΑΪ ΑΑΪΟΑΕΪΪΝΟΪ, ΑΪΪΪ ΔΪΕΨΑΑΑΪ ΕΑ ΨΑΪΕΝΑΪΪ ΟΪ Ϊ ΪΝΕΟΑΕΑΕ ΕΪ ΟΪ ΔΪ ΑΘΕΕ
- 7 Ϊ ΔΪΕΨΑΪΑΪΝΟΑΪ ΔΑΨΕΪ Ϊ ΑΪ Ο Ε Ϊ ΕΑΝΟΪ ΑΝΪΑΪ ΟΪ ΕΨΑΑΕΕΕ
- 8 Ϊ ΔΪΕΨΑΪΑΪΝΟΑΪ Ϊ ΔΪ-ΕΘ Ϊ ΑΪ ΑΔΑΕΕΕ-ΑΝΕΕΘ Ϊ ΕΪ ΑΔΑΕΪ ΟΪ Ϊ ΔΪ ΑΘΕΟΪΑ
- 9 Ϊ ΔΪΕΨΑΪΑΪΝΟΑΪ ΑΪ ΟΪ ΑΪ Ο Ϊ ΑΔΑΕΕΕ-ΑΝΕΕΘ ΕΨΑΑΕΕΕ
- 10 Ϊ ΔΪΕΨΑΪΑΪΝΟΑΪ Ϊ ΑΘΕΪ Ε Ϊ ΑΪ ΔΟΑΪ ΑΑΪ ΕΪ
- 11 Ϊ ΔΪΕΨΑΪΑΪΝΟΑΪ Ϊ ΕΑΕΟΔΕ-ΑΝΕΕΘ Ϊ ΑΘΕΪ Ε Ϊ ΕΑΕΟΔΪ Ϊ ΔΕΑΪ ΔΪ Α
- 12 Ϊ ΔΪΕΨΑΪΑΪΝΟΑΪ Ϊ ΔΕΑΪ ΔΪ Α Ϊ ΑΪ ΨΕ, ΟΑΕΑΑΕΑΑΪ ΕΪ Ε ΔΑΑΕΪ
- 13 Ϊ ΔΪΕΨΑΪΑΪΝΟΑΪ Ϊ ΑΑΕΘΕΪ ΝΕΪ ΑΪ Ϊ ΑΪ ΔΟΑΪ ΑΑΪ ΕΪ, ΕΨΪ ΑΔΕΟΑΕΪ ΟΪ Ε Ϊ Ϊ ΔΕ-ΑΝΕΕΘ Ϊ ΔΕΑΪ ΔΪ Α,-ΑΝΪ Α
- 14 Ϊ ΔΪΕΨΑΪΑΪΝΟΑΪ Ϊ ΑΑΑΕΕ Ε Ϊ ΑΑΕΪΡ-ΑΪ Ϊ ΟΪ Α ΔΟΑΕΑ ΑΔΟΪ Ϊ ΟΪ ΑΕΑΪ Α Ϊ ΔΪ ΑΘΕΘΕΕ

Ϊ ΔΪΕΨΑΪΑΪΝΟΑΪ Ε ΔΑΪΪ ΔΑΔΑΑΕΑΪ ΕΑ Ϊ ΕΑΕΟΔΪ Ϊ ΑΔΑΕΕ, ΑΪΨΑ Ε ΑΪ ΑΪ

Как и в прошлом году, самый низкий уровень реализации готовой продукции наблюдался в Гадрутском районе -46.4 процентов.

Среднесписочная численность промышленно-производственного персонала по отношению к соответствующему периоду прошлого года составила 102.7 процентов, при этом в горнодобывающей промышленности зафиксировано уменьшение на 2.7 процентов. Рост показателя наблюдается в обрабатывающей промышленности на 4.7 процентов и в производстве и распределении электроэнергии, газа и воды - на 3.0 процентов.

Среднесписочная численность промышленно-производственного персонала за 2008-2009гг.

	/ Среднесписочная численность соответствующего периода, человек /		
	2008г.	2009г.	Индекс роста (в процентах)
Вся промышленность	5034	5170	102.7
в том числе:			
горнодобывающая промышленность	1018	991	97.3
обрабатывающая промышленность	2488	2605	104.7
производство и распределение электроэнергии, газа и воды	1528	1574	103.0

В 2009 году выработка промышленной продукции на одного работника составила 6594.3 тыс. драмов, что по сравнению с прошлым годом увеличилось на 733.5 тысяч драмов или на 12.5 процентов.

Распределение основных показателей промышленности по численности работников промышленных организаций за 2009г.*

	Число организаций	В процентах к итогу	Среднесписочная численность персонала, человек	В процентах к итогу	Объем производства продукции (работ, услуг) в текущих ценах, млн. драмов	В процентах к итогу	Реализация готовой продукции в текущих ценах, млн. драмов	В процентах к итогу
Всего НКР	300	100.0	5170	100.0	34092.3	100.0	33427.4	100.0
в том числе:								
до 5 человек (микро)	205	68.4	461	8.9	3173.7	9.3	3200.2	9.5
6-50 человек (малые)	82	27.3	1240	24.0	5943.1	17.4	5472.7	16.4
51-100 человек (средние)	4	1.3	245	4.7	1589.2	4.7	1462.3	4.4
101 и более человек (крупные)	9	3.0	3224	62.4	23386.3	68.6	23292.2	69.7

**Приведенное разделение произведено согласно закону НКР "О государственной поддержке малого и среднего предпринимательства"*

В общем числе промышленных организаций доминируют микро и малые организации, удельный вес которых равен соответственно 68.4 и 27.3 процентов. Примечательно, что микро и малые предприятия, составляющие от общего числа 95.7 процентов, произвели 26.7 процентов всего объема выпускаемой промышленной продукции, в то время как средние и крупные предприятия составлявших 4.3 процентов от общего числа, произвели 73.3 процентов.

Объем производства потребительских товаров за 2009 г.

	/в сопоставимых ценах текущего года, млн. драмов/				
	2008г.	В процентах к итогу	2009г.	В процентах к итогу	Темп роста (в процентах)
Потребительские товары, всего*	6341.2	100.0	7563.7	100.0	119.3
в том числе:					
продовольственные товары	4173.0	65.8	6290.7	83.2	150.7
алкогольные напитки	1941.0	30.6	1105.5	14.6	57.0
непродовольственные товары, всего	227.2	3.6	167.5	2.2	73.7
в том числе:					
легкой промышленности	45.4	0.7			

культурно-бытового и хозяйственного назначения	181.8	2.9	167.5	2.2	92.1
---	-------	-----	-------	-----	------

*)Без налога на добавленную стоимость и акцизного налога.

За отчетный период объем производства потребительских товаров составил 7563.7 млн. драмов, который по сравнению с этим же показателем прошлого года, равным 6341.2 млн. драмов, увеличился на 19.3 процентов.

*Динамика производства основных видов продукции
(в натуральном выражении)*

	Единица измерения	2008г.#	2009г.	Темп роста, в процентах
Производство электроэнергии (собственное производство)	млн. квт/ч	97.1	119.2	122.8
Светильники	тыс шт.	0.16	0.0	0.0
Культурно-бытовые товары*	тыс. драмов	173717.9	188649.3	108.6
<i>из них мебель</i>	<i>тыс. драмов</i>	<i>173282.9</i>	<i>188649.3</i>	<i>108.9</i>
Известь	тонн	50.50	9.6	19.0
Гажа	тонн	-	5782.9	-
Строительный камень	кв.м	-	5411.5	-
Бетон	куб.м	-	23536.6	-
Песок	куб.м	-	17074.3	-
Щебень	куб.м	-	22934.0	-
Облицовочные плиты	кв.м	13132.50	18254.6	139.0
Мраморные блоки	куб.м	-	376.3	-
Гранитные плиты	кв.м	-	1177.48	-
Бордюры	пог.м	2681.8	4747.3	177.0
Оконные рамы,(блоки)	кв.м	4426.69	7873.06	177.9
<i>из них алюминиевые конструкции</i>	<i>кв.м</i>	<i>4136.09</i>	<i>7771.51</i>	<i>187.9</i>
Дверные рамы	кв.м	-	2594.7	-
Асфальт	тонн	-	300.0	-
Швейные изделия	тыс. драмов	132373.0	54649.3	41.3
Оувь	тыс. пар	120.1	133.2	110.9
Конденсаторы	тыс шт.	7.0	3.8	54.3
Вино виноградное	тыс. дал	18.01	17.77	98.7
Водка	тыс. дал	111.19	113.81	102.4
<i>из них: тутовая</i>		<i>4.71</i>	<i>2.66</i>	<i>56.5</i>
Коньяк	тыс. дал	3.99	0.39	9.8
Пиво	тыс. дал	7.20	0.04	0.6
Безалкогольные напитки	тыс. л тыс 0,5л	155.46	196.62	126.5
Минеральные воды	бут.	18.9	18.4	97.4
Мясо	тонн	302.4	745.5	246.5
<i>в том числе: птичье мясо</i>	тонн	<i>302.4</i>	<i>745.5</i>	<i>246.5</i>
Масло крестьянское	тонн	0.96	2.07	215.6
Сыр	тонн	21.10	41.54	196.9
Молоко	тонн	199.28	203.96	102.3
Творог	тонн	180.76	189.71	105.0
Сметана	тонн	725.81	898.24	123.8
Кефир	тонн	119.11	260.64	218.8
Тан	тонн	18.63	44.35	238.1
Мука	тонн	5702.95	10117.72	177.4
Макаронные изделия	тонн	38.92	144.75	371.9
Трубы полиэтиленовые	тыс. пог.м	140.5	303.4	215.9
Бочки дубовые	тыс. л	171.7	144.5	84.2
Паркет	кв.м	5324.9	10813.7	203.1
Горная руда, концентрат	вт.с.	27605.0	28751.0	104.2
	с.т.с.	23853.0	24725.0	103.7
Минералы	с.т.с	355199.0	349346.0	98.4
Пиломатериалы	куб.м	318.2	428.9	134.8
Дрова	куб.м	4194.0	13726.1	327.3
Хлебобулочные изделия	тонн	10525.1	12967.8	123.2
Консервы	млн. драм	251.22	265.52	105.7
Кондитерские изделия	тонн	62.38	56.86	91.2
Крупы	тонн	-	25.36	-

**)Без налога на добавленную стоимость и акцизного налога.*