

1.2.2. ᑕĀĒŪŊĒĪĀ ōĪċŷĒŊŌĀĪ

ĀĀĒĪĀŷ ŷĪĪĀŌĒŌĒŷ ᑕĀĒŪŊĒĪĀ ōĪċŷĒŊŌĀĪ ā 2009ā. (ā ōĀĒŌĒ-ĀŊĒĒŌ ōĀĪĀŌ), ŷĪ ᑕĀĀĒŊŊĒ-ĀŊĒĒĪ ĀĀĪŪĪ, ŷĪĒŌ-ĀĪŪĪ ŷŌ ĀŊĀŌ ᑕĀĒŪŊĒĒŌ ĪĀŪĒĪ Ē ōĪḐĀĪĀŪŌ ŷḐĀĪĒĈĀŌĒĒ, ĈĀĒĪĪĪĪŌŊŊŷ ᑕĀĒŪŊĒĪŌĪċŷĒŊŌĀĪŪĪ ŷḐĒĈĀĪĀŊĀĪĪ, ᑕŊŊĀĀĒĒĀ 30656.9 Ī ĒĪ.ĀḐĀĪ ĪĀ, +ŌĪ ĪĀ 1.1 ŷḐĪŌĀĪŌĪĀ ĀĪĒŪŌĀ ŌḐĪĪŷ 2008ā. (ā ᑕŊŊĪŊĀĀĒĪ ŪŌ ōĀĪĀŌ).

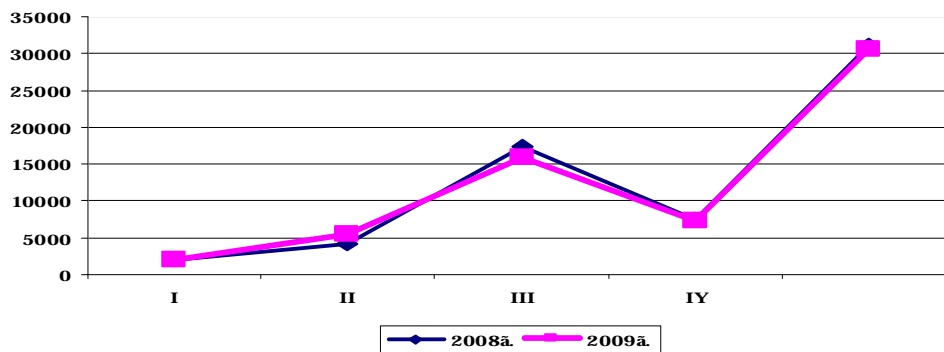
Ā ᑕŊḐŌĒŌḐŌĀ ĀĀĒĪĪĒĒ ĪḐĪĀŌĒŌĒ ᑕĀĒŪŊĒĪĀ ōĪċŷĒŊŌĀĪ 63,8 ŷḐĪŌĀĪŌĪĀ ᑕŊŊĀĀĒŷŌĀ ōĀĀĒŪĪĒĒ ĀĀŊ ŷḐĪĀŌĒŌĒ ḐĀŊŌĀĪĒĀĪĀŊĀĀ Ē 36,2 ŷḐĪŌĀĪŌĪĀ - ŷḐĪĀŌĒŌĒĒ ĀĒĀĪŌĪĪĀĪĀŊĀĀ.

ĀĀĒĪĀŷ ŷĪĪĀŌĒŌĒŷ ᑕĀĒŪŊĒĪĀ ōĪċŷĒŊŌĀĪ ŷĪ ᷀ḐḐĀŊŷĪ

/ ā ōĀĒŌĒ-ĀŊĒĒŌ ōĀĪĀŌ, Ī ĒĪ.ĀḐĀĪ ĪĀ/

	2008ā.	ōĀĀĒŪĪ ŪĒ ĀĀŊ	2009ā.	ōĀĀĒŪĪ ŪĒ ĀĀŊ	ŌĀĪ ŷ ḐĪŊŌĀ ā ᑕŊŊĪŊĀĀĒĪ ŪŌ ōĀĪĀŌ, %
ĀŊĀĪ	31157.2	100.0	30656.9	100.0	101.1
ā ōĪĪ +ĒŊĒ:					
ḐĀŊŌĀĪ ĒĀĪĀŊŌĀĪ	21179.8	68.0	19569.7	63.8	97.2
ĀĒĀĪŌĪ ĪĀĪĀŊŌĀĪ	9977.4	32.0	11087.2	36.2	109.4

ĀĒĪĀĪ ĒĒĀ ĀĀĒĪĪĒĒ ĪḐĪĀŌĒŌĒĒ ᑕĀĒŪŊĒĪĀ ōĪċŷĒŊŌĀĪ ĈĀ 2008- 2009ā., ŷĪ ĒĀḐŌĀĒĪĪ (Ī ĒĪ.ĀḐĀĪ ĪĀ)



ᑕŊḐŌĒŌḐŌĀ ĀĀĒĪĪĒĒ ĪḐĪĀŌĒŌĒĒ ᑕĀĒŪŊĒĪĀ ōĪċŷĒŊŌĀĪ ŷĪ ḐĀĒĪĪĀĪ

	2008ā.		2008ā.	
	ĀĀĒĪĀŷ ŷĪĪĀŌĒŌĒŷ (Ī ĒĪ.ĀḐĀĪ ĪĀ)	Ē ĒŌĪĀŌ, ā ŷḐĪŌĀĪŌĀŌ	ĀĀĒĪĀŷ ŷĪĪĀŌĒŌĒŷ (Ī ĒĪ.ĀḐĀĪ ĪĀ)	Ē ĒŌĪĀŌ, ā ŷḐĪŌĀĪŌĀŌ
ĀŊĀĪ	31157.2	100.0	30656.9	100.0
ā.ŊŌĪĪĀĪĒĒḐḐ	589.5	1.9	621,8	2.0
ĀŊĒḐĀĪ	6266.9	20.1	6513,1	21.3
ĀĀḐḐŌ	4236.1	13.6	3957,3	12.9
Ī ḐḐŌĒĒḐḐ	5129.5	16.5	5978,8	19.5
Ī ḐḐŌĪĒ	8579.1	27.5	7748,2	25.3
ŌĀŌĪ ŷĪ	1144.9	3.7	780,2	2.5
ŌŌŌĒ	534.6	1.7	487,8	1.6
ĒĀŌḐḐĀ	4676.6	15.0	4569,7	14.9

ĒĒĒ ā 2008ā., ōĀĒ Ē ā 2009ā., ā ḐḐḐŌŌĪḐĒĒĒŪĪĪ ḐĀĈḐĀĈĀ, ā ĪĀŪĪĪ ĪĀŪĪĪĀ ĀĀĒĪĪĒĒ ĪḐĪĀŌĒŌĒĒ ᑕĀĒŪŊĒĪĀ ōĪċŷĒŊŌĀĪ ḐĀŊĪŌĀĒĒĒĒ ĀĪĒŪŌĪĒĒ ōĀĀĒŪĪĒĒ ĀĀŊ ĒĪ ĀĪŌ Ī ḐḐŌĪĒĒĒĒĒĒĒ, ĀŊĒḐĀĪŊĒĒĒĒ Ē Ī ḐḐŌĒĒḐḐŊĒĒĒĒ ḐĀĒĪĪŪ, ᑕŊŊĀĀŌŊŊĀĪĪĪ 27.5, 20.1 Ē 16.5 ŷḐĪŌĀĪŌĪĀ ā 2008ā. Ē 25.3, 21.3 Ē 19.5 ŷḐĪŌĀĪŌĪĀ ā 2009 ā.

Ā 2009ā. ĪĀ 1 ᑕĀĒŌḐ ᷀ḐḐĀĀḐŪĀĀĪ ŪŌ ĈĀĪĒĒŪ (ĪĪŊĀĪŪĀ ĪĒĪŪĀĒĒ Ē ĪĪĪĀĒĀŌĪĒĀ ĪĀŊĀĀĪĒŷ) ŷḐĒŌĪĒĒŊŷ 338,4 ōŪŊ.ĀḐĀĪ ĪĀ ĀĀĒĪĪĒĒ ĪḐĪĀŌĒŌĒĒ ḐĀŊŌĀĪĒĀĪĀŊĀĀ.

ᑕŊḐŌĒŌḐŌĀ ĀĀĒĪĪĒĒ ĪḐĪĀŌĒŌĒĒ ḐĀŊŌĀĪĒĀĪĀŊĀĀ, ŷĪ ḐĀĒĪĪĀĪ

	2008r.			2009r.		
	ĀĀĒĪĀŷ ŷĪĪĀŌĒŌĒŷ (Ī ĒĪ.ĀḐĀĪ ĪĀ)	Ē ĒŌĪĀŌ, ā ŷḐĪŌĀĪŌĀŌ	Ī ā 1 āā (ōŪŊ. ĀḐĀĪ ĪĀ)	ĀĀĒĪĀŷ ŷĪĪĀŌĒŌĒŷ (Ī ĒĪ.ĀḐĀĪ ĪĀ)	Ē ĒŌĪĀŌ, ā ŷḐĪŌĀĪŌĀŌ	Ī ā 1 āā (ōŪŊ. ĀḐĀĪ ĪĀ)
ĀŊĀĪ	21179.8	100.0	471.0	19569.7	100.0	338.4
ā.ŊŌĪĪĀĪĒĒḐḐ	57.0	0.3	1133.2	53,0	0.3	1510,5
ĀŊĒḐĀĪ	4389.6	20.7	418.1	4499,5	23,0	316,1
ĀĀḐḐŌ	3015.9	14.2	401.3	2731,0	14,0	342,2
Ī ḐḐŌĒĒḐḐ	3211.3	15.2	566.9	3860,6	19,7	427,6
Ī ḐḐŌĪĒ	6217.7	29.4	507.1	5137,9	26,2	349,9
ŌĀŌĪ ŷĪ	695.4	3.3	3818.8	210,2	1,1	1019,5
ŌŌŌĒ	304.1	1.4	508.0	259,8	1,3	760,8

ΔΑΔΕΥΪ ΟΕ ΝΑΕΟΪ Δ

Εὰσάά	3288.8	15.5	401.1	2817.6	14.4	248.8
-------	--------	------	-------	--------	------	-------

Α 2009γ. α νδδεδδδα ααείατε ιδίασέεεε νάευνείατ οίτσηνδδα οάαεΪ τε αατ ιδιδεαίανδδα ράδιΪαΪο εέεΪοδδ μνδδαεΪαο 26,7 ιδιδάιόΪα, ι ιείεα -18.9 ιδιδάιόΪα, ι Ϊνα -11,8 ιδιδάιόΪα.

Νδδεδδδδα ααείατε ιδίασέεεε νάευνείατ οίτσηνδδα ιι αεάι νάευνείοίτσηνδδαίιτε ιδίασέεεε

	2008γ.		2009γ.	
	ΑαείαΪ ιδίασέεεΪ (ι εί.άδαι ία)	Ε εοίάο α ιδιδάιόαο	ΑαείαΪ ιδίασέεεΪ (ι εί.άδαι ία)	Ε εοίάο α ιδιδάιόαο
ΑναΪ	31157.2	100.0	30656,9	100,0
ραδιΪαΪα ε ραδιΪαΪαΪα, αεεβ-αΪ				
εέεοδδρρ	10171.7	32.7	10192,9	33,2
εάδδιδάεΪ	2207.5	7.1	2112,5	6,9
ίαΪτε	2008.4	6.4	1583,4	5,2
ααο-ααΪα	629.9	2.0	629,7	2,0
είδι ίαΪα	2782.3	8.9	2317,2	7,6
ιείαΪ	919.0	2.9	845,3	2,8
αείΪαδδ	2118.0	6.8	1486,2	4,8
οοο	343.1	1.1	365,7	1,2
ι ιείεΪ	5693.6	18.3	5808,8	18,9
ι Ϊμ	2953.9	9.5	3614,6	11,8
Ϊεοα	894.1	2.9	1185,2	3,9
ιδι-εα	435.7	1.4	515,4	1,7

Δανδάι εαΪ ανδδΪ. Α δαμν οάεεεα ινναΪαΪα ιείΪααε νάευνείοίτσηνδδαίιΪο εέεΪοδδ ιΪα οδιδεαε 2009α. μνδδαεεε 57837.1 αα, α οίι -ενεα: ραδιΪαΪο ε ραδιΪαΪαΪαΪο, αεεβ-αΪ εέεοδδρρ -55377.1 αα, εάδδιδάεΪ - 1115.7 αα, ίαΪτε - 908.3 αα, ααο-ααΪο - 349.3 αα, είδι ίαΪο -63.7 αα ε οαοίε-ανεεο εέεΪοδδ - 23.0 αα. Ι ι νδδαΪαΪεβ ν ιδιδεΪΪ ανΪι ινναΪαΪα ιείΪααε νάευνείοίτσηνδδαίιΪο εέεΪοδδ οάαεε-εεεμν ία 18350.3 ααεάδΪα.

Α νδδεδδδδα ινναΪαΪο ιείΪααε νάευνείοίτσηνδδαίιΪο εέεΪοδδ 95.7 ιδιδάιόΪα μνδδαεΪβο ινναΪαΪα ιείΪααε ραδιΪαΪο ε ραδιΪαΪαΪαΪο, αεεβ-αΪ εέεοδδρρ, αα οίεΪεΪ ινναΪαΪα ιείΪααε ιωΪεοΪ μνδδαεΪβο 81.4 ιδιδάιόα ιδ ανεε ινναΪαΪε ιείΪααε δαμν οάεεεε.

Α 2009α. αΪεΪ οαδΪαΪ ανΪαΪ 54122.9 αα ινναΪαΪε ιείΪααε, α οίι -ενεα: 51665.5 αα- ραδιΪαΪο ε ραδιΪαΪαΪαΪο, αεεβ-αΪ εέεοδδρρ, 1115.7 αα-εάδδιδάεΪ, 906.7 αα-ίαΪτε, 349.3 αα- ααο-ααΪο εέεΪοδδ, 62.7 αα- είδι ίαΪο ε 23.0 αα- οαοίε-ανεεο εέεΪοδδ.

ΟαδΪαΪαΪ ιείΪααΪ, ααείατε νΪαΪδ ε οδιδεαεΪνδδΪ ννΪΪαΪΪο νάευνείοίτσηνδδαίιΪο εέεΪοδδ

	2008α.			2009α.			Ι νναΪαΪ ιείΪααΪ 2009α. ε 2008α., α ιδιδάιόαο	Ααείατε νΪαΪδ 2009α. ε 2008α., α ιδιδάιόαο
	Ι νναΪαΪ ιείΪααΪ, αα	Ααείατε νΪαΪδ, ο	Οδιδεαε- ί νδδ, ο/αα	Ι νναΪαΪ ιείΪααΪ, αα	Ααείατε νΪαΪδ, ο	Οδιδεαε- ί νδδ, ο/αα		
ΑναΪ ινναΪαΪαΪ ιείΪααΪ α οίι -ενεα:	39389.3	X	X	54122.9	X	X	137.4	X
α.ΝοΪαΪαΪεάδδ	35.1	X	X	34.8	X	X	99.1	X
ΑνεαδΪαΪ	9898.9	X	X	13903.5	X	X	140.5	X
Ααάδδ	6572.1	X	X	7552.0	X	X	114.9	X
Ι αδδαεάδδ	5232.5	X	X	9028.9	X	X	172.6	X
Ι αδδοίε	9292.2	X	X	13539.3	X	X	145.7	X
Οαοί ΪΪ	138.0	X	X	206.2	X	X	149.4	X
Οοοε	582.9	X	X	341.5	X	X	58.6	X
Εὰσάά	7637.6	X	X	9516.7	X	X	124.6	X
ΡαδιΪαΪα ε ραδιΪαΪαΪ- αΪα(αεεβ-αΪ εέεοδδρρ) α οίι -ενεα:	36915.8	803482.5	21.8	51665.5	827621.0	16.0	140.0	103.0
α.ΝοΪαΪαΪεάδδ	6.1	126.6	20.8	5.8	123.5	21.3	95.1	97.6
ΑνεαδΪαΪ	9252.8	196778.8	21.3	13271.8	224909.9	16.9	143.4	114.3
Ααάδδ	6229.7	147635.4	23.7	7189.6	103460.0	14.4	115.4	70.1
Ι αδδαεάδδ	4841.6	115922.1	23.9	8636.9	178379.0	20.7	178.4	153.9
Ι αδδοίε	8852.0	193527.2	21.9	13164.4	200361.2	15.2	148.7	103.5
Οαοί ΪΪ	79.0	2293.2	29.0	150.3	3224.0	21.5	190.3	140.6
Οοοε	510.8	6908.6	13.5	250.1	4256.1	17.0	49.0	61.6
Εὰσάά	7143.8	140290.6	19.6	8996.6	112907.3	12.5	125.9	80.5
ΕάδδιδάεΪ α οίι -ενεα:	1143.2	133581.8	116.8	1115.7	131161.8	117.6	97.6	98.2
α.ΝοΪαΪαΪεάδδ	7.5	842.8	112.4	7.5	920.3	122,7	100.0	109,2
ΑνεαδΪαΪ	350.5	41275.0	117.8	375.2	48934.3	130,4	107.0	118,6
Ααάδδ	139.9	13780.0	98.5	138,5	14570,2	105,2	99.0	105,7
Ι αδδαεάδδ	250.5	21856.0	87.2	242,3	26313,8	108,6	96.7	120,4
Ι αδδοίε	205.8	22775.0	110.7	179,2	19452,0	108,5	87.1	85,4

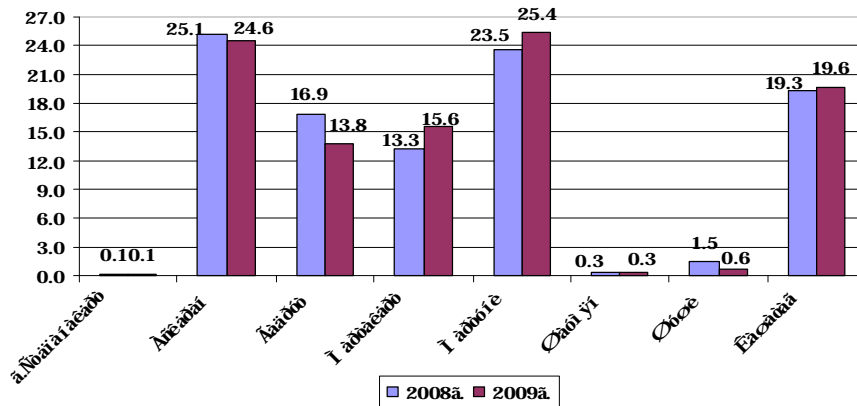
ΔΑΔΕΥΪ ΟΕ ΝΑΕΟΪ Δ

	2008ά.			2009ά.			Ϊ ίναί άΪ ίεί ύάάΪ, ά	Άεί ίάέ ίάί θ, έ
	Ϊ ίναί άΪ ίεί ύάάΪ, ά	Άεί ίάέ ίάί θ, έ	Όθί άέ- ί ίνού, ό/ά	Ϊ ίναί άΪ ίεί ύάάΪ, ά	Άεί ίάέ ίάί θ, έ	Όθί άέ- ί ίνού, ό/ά		
Οάοί Ϊί	30.0	9047.2	301.6	21,0	2520,0	120,0	70.0	27,9
Οόέ	59.5	7140.0	120.0	54,0	5162,4	95,6	90.8	72,3
Έάθάάά	99.5	16865.8	169.5	98,0	13288,8	135,6	98.5	78,8
Ϊ άί ύέ	978.3	99385.1	101.2*	906.7	86613.3	95.3*	92.7	87.1
ά όίι +έñéá:								
ά.Νόαί άί άέάθó	21.5	1445.0	67.2	21,5	1449,2	67,4	100.0	100,3
Άñéάάί	170.8	15782.7	90.1*	166,1	20422.2	121,4*	97.2	129.4
Άάάθó	191.9	12677.4	66.1	191,6	13617,5	71,1	99.8	107,4
Ϊ άθάέάθó	124.2	9130.7	73.5	112,5	9401,9	83,6	90.6	103,0
Ϊ άθóί έ	209.8	20208.4	96.3	180,9	15338,5	84,8	86.2	75,9
Οάοί Ϊί	29.0	4590.0	158.3	34,9	2188,4	62,7	120.3	47,7
Οόέ	12.6	1183.2	93.9	14,9	1185,1	79,5	118.3	100,2
Έάθάάά	218.5	34367.7	157.3	184,3	23010,5	124,9	84.3	67,0
Άάθ-άάύά έóéüòóθύά	341.7	69315.4	202.9	349.3	62199.5	178.1	102.2	89.7
ά όίι +έñéá:								
ά.Νόαί άί άέάθó	-	-	-	-	-	-	-	-
Άñéάάί	114.8	24661.0	214.8	90,4	19790,0	218,9	78.7	80.2
Άάάθó	10.6	1187.0	112.0	9,3	775,0	83,3	87.7	65.3
Ϊ άθάέάθó	15.9	2086.5	131.2	15,0	1886,0	125,7	94.3	90.4
Ϊ άθóί έ	24.6	3692.0	150.1	14,8	4265,0	288,2	60.2	115.5
Οάοί Ϊί	-	-	-	-	-	-	-	-
Οόέ	-	-	-	-	-	-	-	-
Έάθάάά	175.8	37688.9	214.4	219,8	35483,5	161,4	125.0	94.1

*) ά θάν-άóύ ίά áέéþ-άίύ 397.5 ό óθί άέΪ 2008ά. έ 250.0 ό óθί άέΪ 2009ά., άύθάύάί ίάί ά όάί έέάθ.

Ά 2009ά. όίá-έóáέüί άΪ +άñóü ίίναίύó ίείύάάέ ίάóίάέóñΪ ά Ϊ άθóίείñέίί, Άñéάάίñέίί, Έάθάάáñέίί, Ϊ άθάέάθóñέίί έ Άάάθóñέίί θáείίάó θάñί óáέέέέ,ñίóááθñάάίίί 25.4, 24.6, 19.6, 15.6 έ 13.8 ίθίόάίόίá.

Νóθóέóóθά ίίναίύó ίείύάάέ ñáéüñέίóίçýéñóááίύó έóéüòóθ, ίί θáείίáί (ά ίθίόáίόίáθ έ έóίáó)



Ά ñóθóέóóθά ίίναίύó ίείύάάέ ñáéüñέίóίçýéñóááίύó έóéüòóθ á 2009ά., ίί ñáááίáίéþ ñ ίθίέéüί άίάίί, όáέέéñέθίάάίί óί άίύóáίέá óááéüίίá άáñά ίίναίύó ίείύάάέ, éñί έέüóáί ύó ίάñéάίέáί, ίά 12.7 ίθίόáίόίύó áάείέó.

Νóθóέóóθά ίίναίύó ίείύάάέ ñáéüñέίóίçýéñóááίύó έóéüòóθ, ίί έáóááίθéΪί óáί έáί έέüçίááóáέέ

/ίθίόáίόίá/

	2008r.	2009r.
Άñááί	100.0	100.0
Ϊ άñáέáί έá	57.0	44.3
Άάáί ááóίθύ	42.4	54.7
Όίθáίάύά ίθάáίέçáέέ	0.6	1.0

Ϊ ίñáá ίçέί ύó έóéüòóθ, ά θάçθáçá θáείίίá θáñί óáέέέέ

/άáέóáóίá/

θáείίύ	Ϊ ίñáΪί ίçέί ύó έóéüòóθ	Óááέ-άίέá(+),	Óáί ί θίñá,
--------	-------------------------	---------------	-------------

ᐃᐱᐱᐅᐱᐱ ᐱᐅᐱᐅᐱ ᐃ

	2008ᐱ.			2009ᐱ.			ᐱᐅᐱᐅᐱ ᐱᐅᐱᐅᐱ 2009ᐱ. ᐅ 2008ᐱ., ᐱ ᐱᐅᐱᐅᐱ ᐃᐱᐱᐅᐱ	ᐱᐅᐱᐅᐱ ᐱᐅᐱᐅᐱ 2009ᐱ., ᐱ ᐱᐅᐱᐅᐱ 2008ᐱ., ᐱ ᐱᐅᐱᐅᐱ
	ᐱᐅᐱᐅᐱ ᐱᐅᐱᐅᐱ, ᐱᐅᐱᐅᐱ	ᐱᐅᐱᐅᐱ ᐱᐅᐱᐅᐱ, ᐃ	ᐃᐱᐅᐱᐅᐱ ᐱᐅᐱᐅᐱ, ᐃ/ᐱᐅᐱᐅᐱ	ᐱᐅᐱᐅᐱ ᐱᐅᐱᐅᐱ, ᐱᐅᐱᐅᐱ	ᐱᐅᐱᐅᐱ ᐱᐅᐱᐅᐱ, ᐃ	ᐃᐱᐅᐱᐅᐱ ᐱᐅᐱᐅᐱ, ᐃ/ᐱᐅᐱᐅᐱ		
ᐃᐅᐅᐅᐅ	-	-	-	1,2	-	-	-	-
ᐃᐱᐅᐱᐅᐱᐱ	15.6	394.2	25.3	15,6	206,0	13,2	100.0	52.3

ᐃᐅᐱᐅᐱᐅᐱᐱᐅᐱ. ᐱ 2009ᐱ ᐱᐅᐱᐅᐱᐅᐱ ᐱᐅᐱᐅᐱᐅᐱᐱᐅᐱ ᐱᐅᐱᐅᐱᐅᐱ 11087.2 ᐱ ᐱᐅᐱᐅᐱ ᐱᐅᐱᐅᐱ, ᐱᐅᐱᐅᐱ ᐱᐅᐱᐅᐱᐅᐱ ᐱᐅᐱᐅᐱ ᐱᐅᐱᐅᐱ, ᐱ ᐱᐅᐱᐅᐱᐅᐱ ᐱᐅᐱᐅᐱ, ᐱ ᐱᐅᐱᐅᐱᐅᐱ ᐱᐅᐱᐅᐱ ᐱᐅᐱᐅᐱ, ᐱ ᐱᐅᐱᐅᐱᐅᐱ ᐱᐅᐱᐅᐱ.

ᐱᐅᐱᐅᐱ ᐱᐅᐱᐅᐱ ᐱᐅᐱᐅᐱ ᐱᐅᐱᐅᐱ

/ᐱᐅᐱᐅᐱ ᐱᐅᐱᐅᐱ, ᐱᐅᐱᐅᐱ/

ᐃᐱᐱᐅᐱ	ᐃᐅᐱᐅᐱᐅᐱ ᐱᐅᐱᐅᐱ			ᐱ ᐃᐱᐅᐱ ᐱᐅᐱᐅᐱ		
	2008ᐱ.	2009ᐱ.	ᐃᐱᐅᐱᐅᐱ, ᐱ ᐱᐅᐱᐅᐱᐅᐱ	2008ᐱ.	2009ᐱ.	ᐃᐱᐅᐱᐅᐱ, ᐱ ᐱᐅᐱᐅᐱᐅᐱ
ᐱᐅᐱᐅᐱ	43899	43538	99,2	20756	19583	94,3
ᐱ.ᐱᐅᐱᐅᐱᐅᐱᐅᐱ	98	690	704,1	58	270	465,5
ᐱᐅᐱᐅᐱᐅᐱ	8308	8220	98,9	3854	3618	93,9
ᐱᐅᐱᐅᐱ	5552	5731	103,2	2281	2388	104,7
ᐱ ᐱᐅᐱᐅᐱᐅᐱ	9693	8864	91,4	4537	4295	94,7
ᐱ ᐱᐅᐱᐅᐱᐅᐱ	8983	8808	98,1	4480	4242	94,7
ᐃᐅᐱᐅᐱᐅᐱ	2718	2556	94,0	1049	1150	109,6
ᐃᐅᐅᐅᐅ	799	730	91,4	384	332	86,5
ᐃᐱᐅᐱᐅᐱᐱ	7748	7939	102,5	4113	3288	79,9

/ᐱᐅᐱᐅᐱ ᐱᐅᐱᐅᐱ, ᐱᐅᐱᐅᐱ/

ᐃᐱᐱᐅᐱ	ᐱᐅᐱᐅᐱ			ᐱᐅᐱᐅᐱ ᐱᐅᐱᐅᐱ		
	2008ᐱ.	2009ᐱ.	ᐃᐱᐅᐱᐅᐱ, ᐱ ᐱᐅᐱᐅᐱᐅᐱ	2008ᐱ.	2009ᐱ.	ᐃᐱᐅᐱᐅᐱ, ᐱ ᐱᐅᐱᐅᐱᐅᐱ
ᐱᐅᐱᐅᐱ	5077	10736	211,5	43312	49436	114,1
ᐱ.ᐱᐅᐱᐅᐱᐅᐱᐅᐱ	-	1210	-	250	1080	432,0
ᐱᐅᐱᐅᐱᐅᐱ	1057	2158	204,2	9337	11134	119,2
ᐱᐅᐱᐅᐱ	866	1398	161,4	4381	5167	117,9
ᐱ ᐱᐅᐱᐅᐱᐅᐱ	561	1537	274,0	9764	11027	112,9
ᐱ ᐱᐅᐱᐅᐱᐅᐱ	784	2205	281,3	8112	8854	109,1
ᐃᐅᐱᐅᐱᐅᐱ	167	435	260,5	1697	1314	77,4
ᐃᐅᐅᐅᐅ	128	274	214,1	659	566	85,9
ᐃᐱᐅᐱᐅᐱᐱ	1514	1519	100,3	9112	10294	113,0

/ᐱᐅᐱᐅᐱ ᐱᐅᐱᐅᐱ, ᐱᐅᐱᐅᐱ/

ᐃᐱᐱᐅᐱ	ᐱᐅᐱᐅᐱ		ᐃᐱᐅᐱᐅᐱ, ᐱ ᐱᐅᐱᐅᐱᐅᐱ
	2008ᐱ.	2009ᐱ.	
ᐱᐅᐱᐅᐱ	367188	364409	99,2
ᐱ.ᐱᐅᐱᐅᐱᐅᐱᐅᐱ	52123	40158	77,0
ᐱᐅᐱᐅᐱᐅᐱ	60680	62548	103,1
ᐱᐅᐱᐅᐱ	29697	27747	93,4
ᐱ ᐱᐅᐱᐅᐱᐅᐱ	47106	60055	127,5
ᐱ ᐱᐅᐱᐅᐱᐅᐱ	154513	138712	89,8
ᐃᐅᐱᐅᐱᐅᐱ	3819	13136	344,0
ᐃᐅᐅᐅᐅ	5336	5449	102,1
ᐃᐱᐅᐱᐅᐱᐱ	13914	16604	119,3

ᐱ ᐱᐅᐱᐅᐱᐅᐱᐅᐱ 2010 ᐱᐅᐱᐅᐱ ᐱ ᐱᐅᐱᐅᐱᐅᐱᐅᐱ ᐱᐅᐱᐅᐱᐅᐱ ᐱᐅᐱᐅᐱᐅᐱ, ᐱ ᐱᐅᐱᐅᐱᐅᐱᐅᐱ ᐱᐅᐱᐅᐱᐅᐱ ᐱᐅᐱᐅᐱᐅᐱ 2009 ᐱᐅᐱᐅᐱ, ᐱᐅᐱᐅᐱᐅᐱᐅᐱ 99.2 ᐱᐅᐱᐅᐱᐅᐱᐅᐱ (ᐱ ᐃᐱᐅᐱ ᐱᐅᐱᐅᐱᐅᐱᐅᐱ 94.3 ᐱᐅᐱᐅᐱᐅᐱᐅᐱ), ᐱᐅᐱᐅᐱᐅᐱᐅᐱ – 211.5 ᐱᐅᐱᐅᐱᐅᐱᐅᐱ, ᐱᐅᐱᐅᐱᐅᐱᐅᐱᐅᐱ ᐱᐅᐱᐅᐱᐅᐱ – 114.1 ᐱᐅᐱᐅᐱᐅᐱᐅᐱ, ᐱᐅᐱᐅᐱᐅᐱᐅᐱ – 99.2 ᐱᐅᐱᐅᐱᐅᐱᐅᐱ.

ᐱ ᐱᐅᐱᐅᐱᐅᐱᐅᐱ, ᐅᐅ 18415 ᐅᐅᐱᐅᐱᐅᐱᐅᐱ ᐱᐅᐱᐅᐱᐅᐱ, ᐱ ᐱᐅᐱᐅᐱᐅᐱᐅᐱ 2010 ᐱᐅᐱᐅᐱ, 8748 ᐅᐅᐱᐅᐱᐅᐱᐅᐱᐅᐱ ᐱᐅᐱᐅᐱᐅᐱ ᐱᐅᐱᐅᐱᐅᐱ.

ᐱᐅᐱᐅᐱᐅᐱᐅᐱᐅᐱ ᐱᐅᐱᐅᐱᐅᐱ ᐱᐅᐱᐅᐱᐅᐱ ᐱᐅᐱᐅᐱᐅᐱ ᐱᐅᐱᐅᐱᐅᐱ ᐱᐅᐱᐅᐱᐅᐱᐅᐱ ᐱᐅᐱᐅᐱᐅᐱᐅᐱ 01.01.2010ᐱ.

ᐃᐱᐱᐅᐱ	ᐱᐅᐱᐅᐱᐅᐱᐅᐱᐅᐱ	ᐱᐅᐱᐅᐱᐅᐱᐅᐱ, ᐱ ᐱᐅᐱᐅᐱᐅᐱᐅᐱ					
		ᐱᐅᐱᐅᐱᐅᐱ	ᐃᐃᐱ	ᐱᐅᐱᐅᐱᐅᐱ	ᐱᐅᐱᐅᐱᐅᐱ	ᐱᐅᐱᐅᐱ	ᐱᐅᐱᐅᐱ
ᐱᐅᐱᐅᐱ	18415	8748	9781	10063	15349	14773	16552
ᐱᐅᐱᐅᐱᐅᐱ	4057	2199	2481	2529	3333	3358	3656
ᐱᐅᐱᐅᐱ	2798	1130	1377	1412	2347	2263	2371
ᐱ ᐱᐅᐱᐅᐱᐅᐱ	4346	2230	2595	2697	4181	3673	4302
ᐱ ᐱᐅᐱᐅᐱᐅᐱ	4813	2393	2399	2416	3971	3771	4412
ᐃᐅᐱᐅᐱᐅᐱ	553	271	280	302	450	491	540
ᐃᐅᐅᐅᐅ	321	187	217	217	290	294	299
ᐃᐱᐅᐱᐅᐱᐱ	1527	338	432	490	777	923	972

ḐĀĀĒŪĪ ŪĒ ŊĀĒŌĪ Ḑ

Ā 2009ā. ā ḑāñīōāēēēā ḑāāēēçġāāīī ĩā ōāīē 4993.7 ō (ā æēāīī āāñā) ñēīōā è ĩōēōŭ, ĩḑēçāāāāīī 32373.1 ō ĩ ĩēīēā, 19571.9 ōŭñ. ōōōē yēō è 86.8 ō (ā ōēçē-āñēīī āāñā) ōāḑñōē.

Ā ḑāñīōāēēēā ēç 4993.7 ōī (ā æēāīī āāñā) ĩ yñā 2838.1 ō ēēē 56.8 ĩḑīōāīōīā ññōāāēyāō ĩ yñā āīāyāēī ū è ōāēyōēī ū, 324.0 ō ēēē 6.5 ĩḑīōāīōīā-ñāēīēī ū, 692.1 ō ēēē 13.9 ĩḑīōāīōīā-īāā-ŭā è ēīçŭā, 1139.5 ō ēēē 22.8 ĩḑīōāīōīā- ĩōē-ŭā.

Ḑāāēēçāōēy ĩ yñā ĩī āēāāī ā ḑāçḑāçā ḑāēīīīā

/ōīīī/

Ḑāēīī ū	Āñāāī ĩ yñā (ā æēāīī āāñā)	ā ōīī -ēñēā:			
		āīāyāēī ū è ōāēyōēī ū	ñāēīēī ū	īāā-ŭā è ēīçŭā	ĩōē-ŭā
Āñāāī	4993.7	2838.1	324.0	692.1	1139.5
ā.Ñōāī āī āēāḑō	32.8	15.7	1.5	6.2	9.4
Āñēāḑāī	681.2	496.1	71.2	79.6	34.3
Āāāḑōō	458.1	313.2	60.1	50.3	34.5
Ī āḑōāēāḑō	1065.9	766.1	63.1	187.3	49.4
Ī āḑōōī ē	1699.9	520.3	66.2	121.9	991.5
Ōāōī yī	216.3	153.6	7.8	43.7	11.2
Ōōōē	72.9	53.9	6.7	10.2	2.1
Ēāçāōāā	766.6	519.2	47.4	192.9	7.1

Ī ḑīēçāīāñōāī āēāīōīīīāī-āñēīē ĩḑīāōēōēē ĩī ḑāēīīāī ḑāñīōāēēēē

Ḑāēīī ū	Ḑāāēēçġāāīī ĩā ōāīē (ā æēāīī āāñā) ñēīōā è ĩōēōŭ, ōīīī			Ī ḑīēçāāāāīī ĩ ĩēīēā, ōīīī		
	2008ā.	2009ā.	Ōāī ĩ ḑīñōā, ā ĩḑīōāīōāō	2008ā.	2009ā.	Ōāī ĩ ḑīñōā, ā ĩḑīōāīōāō
Āñāāī	4127,0	4993.7	121,0	31403,1	32373.1	103,1
ā.Ñōāī āī āēāḑō	91,9	32.8	35,7	656,9	321.3	48,9
Āñēāḑāī	564,4	681.2	120,7	6605,6	6315.0	95,6
Āāāḑōō	523,7	458.1	87,5	4110,2	4285.6	104,3
Ī āḑōāēāḑō	924,6	1065.9	115,3	5854,5	6227.6	106,4
Ī āḑōōī ē	1497,0	1699.9	113,6	5977,2	6560.5	109,8
Ōāōī yī	186,0	216.3	116,3	1356,9	1924.8	141,8
Ōōōē	68,7	72.9	106,1	744,7	637.5	85,6
Ēāçāōāā	270,7	766.6	283,1	6097,1	6100.8	100,1

Ḑāēīī ū	Ī ḑīēçāāāāīī yēō,ōŭñ.ōōōē			Ī ḑīēçāāāāīī ōāḑñōē (ā ōēçē-āñēīī āāñā), ōīīī		
	2008ā.	2009ā.	Ōāī ĩ ḑīñōā, ā ĩḑīōāīōāō	2008ā.	2009ā.	Ōāī ĩ ḑīñōā, ā ĩḑīōāīōāō
Āñāāī	17476,5	19571,9	112,0	85,1	86.8	102,0
ā.Ñōāī āī āēāḑō	6026,6	5692,9	94,5	1,9	0.9	47,4
Āñēāḑāī	3923,0	4839,0	123,3	14,0	18.0	128,6
Āāāḑōō	1595,3	1752,5	109,9	8,9	11.5	129,2
Ī āḑōāēāḑō	1952,0	2578,5	132,1	19,3	20.4	105,7
Ī āḑōōī ē	2502,7	2890,4	115,5	18,2	17.3	95,1
Ōāōī yī	330,9	353,3	106,8	3,5	2.9	82,9
Ōōōē	199,0	365,0	183,4	2,0	1.7	85,0
Ēāçāōāā	947,0	1100,3	116,2	17,3	14.1	81,5

Ī ḑīēçāīāñōāī ĩ yñā, ĩī ñḑāīāīāēḑ ñ ĩḑīōēŭī āīāīī, ōāāēē-ēēīñŭ ĩā 21.0 ĩḑīōāīōīā. Ī ḑīēçāīāñōāī ĩ ĩēīēā, yēō è ōāḑñōē, ĩī ñḑāīāīāēḑ ñ ĩḑīōēŭī āīāīī, ōāāēē-ēēīñŭ, ññōāāōñḑāāīīī, ĩā 3.1, 12.0 è 2.0 ĩḑīōāīōīā.

Çā ĩō-āōīŭē ĩāḑēīā ñḑāīāāīāīāīē ĩāāīē ĩ ĩēīēā ā ḑāñ-āōā ĩā ĩāīō ēīḑīāō ññōāāēē 1562.0 ēā, ñḑāīāāīāīāy yēōāīñēīñōŭ ēōḑ-īāñōōāē- 125 yēō, ā ñḑāīāāīāīāīē ĩāñḑēā ōāḑñōē ñ ĩāīē ĩāōŭ ññōāāēē 2.41 ēā.

Ī ḑīāōēōēāīīñḑŭ ñēīōā è ĩōēōŭ

	2008ā.	2009ā.	Ōāī ĩ ḑīñōā, ā ĩḑīōāīōāō
Ñḑāīāāīāīāīē ĩāāīē ĩ ĩēīēā ā ḑāñ-āōā ĩā ĩāīō ēīḑīāō, ēā	1506.0	1562.0	103.7
Ñḑāīāāīāīāy yēōāīñēīñōŭ ēōḑ-īāñōōāē, ōōōē	123	125	101.6
Ñḑāīāēē ĩāñḑēā ōāḑñōē ñ ĩāīē ĩāōŭ, ēā	2,12	2.41	113.7

Ñāēŭñēīōīçyēñōāāīīāy ōāōīēēā. Āāæīŭī ōāēōīḑīī ā ḑāçāōēē ñāēŭñēīāī ōīçyēñōāā yāçyāōñy ĩāēē-ēā è ēñī ĩēuçīāāīēā ññōāāōñḑāḑḑāē ĩāōāḑēāēŭī-ōāōīē-āñēīē āāçŭ.

Ī āēē-ēā è ōḑīāāī ū ēñī ḑāāīīñḑōē ñāēŭñēīōīçyēñōāāīīē ōāōīēēē

/āāēīēō/

ĩāēē-ēā	ĩā 01.01.2009ā.		ĩā 01.01.2010ā.		
	ā ōīī -ēñēā ā ēñī ḑāāīīī āēāā	ōḑīāāī ū ēñī ḑāāīīñḑōē	ĩāēē-ēā	ā ōīī -ēñēā ā ēñī ḑāāīīī āēāā	ōḑīāāī ū ēñī ḑāāīīñḑōē

ΔΑΔΕΥΪ ΪΈ ΝΆΕΘΪ Δ

	Ϊά 01.01.2009ά.			Ϊά 01.01.2010ά.		
	Ϊάεε:εά	ά οΪΪ :ενεά ά εμΪ άάΪΪΪ άεάά	όδΪάΪΪ εμΪ άάΪΪ νòè	Ϊάεε:εά	ά οΪΪ :ενεά ά εμΪ άάΪΪΪ άεάά	όδΪάΪΪ εμΪ άάΪΪ νòè
ΌδάεοΪδΪ	1051	836	79.5	1136	934	82,2
ΆδoçΪάΪά άάοΪΪ Ϊάεεè	1073	939	87.5	1190	1047	88,0
ÇάδΪΪόΪΪδΪ:ΪΪά εΪΪ άάείΪ	245	211	86.1	258	228	88,4
ΌδάεοΪδΪΪά ΪδèοΪΪΪ	329	293	89.1	359	320	89,1
ΝάΪ ΪεΪνεεèè οδάεοΪδΪΪά	93	80	86.0	107	96	89,7
ΈΪδΪ ΪόΪΪδΪ:ΪΪά εΪΪ άάείΪ	4	2	50.0	6	5	83,3
ÇάδΪΪΪ άδάάèδΪΪεά ΪάøείΪ	96	93	96.9	100	94	94,0
ΌδάεοΪδΪΪά Ϊάγέεè	302	271	89.7	311	285	91,6
ΌδάεοΪδΪΪά Ϊέóæ	627	591	94.3	672	624	92,9
ΈóεμòεάάοΪδΪ	217	207	95.4	248	235	94,8
Ϊ δάννΪ	93	85	91,4	100	87	87,0