

1.3. Οάί ύ ε οàðòòù

Ϊ à ι ι ο δ α ε ο α ε υ μ ε ϊ ι δ υ ι ε α Ϊ ΕΔ à ο α : α ι ε α 2009ã. ρ α ο ε μ ε δ ι α α ι ι ι ι α υ ω α ι ε α ι α υ α ι ς ο δ ι α ι υ ο α ι ι ι ν δ α α ι α ι ε ρ ñ ä ä e ä d a i 2008ã. È ç i α i α i ε υ ι α υ α ι ς ο δ ι α ι υ ο α ι , à o ä e ö u a i ä ñ ö , à α i ε u o i e i à d a i a o n e i ä e a i ü è ç i α i α i ε υ i e i à i ä e o i a d i a i i i δ υ ι e a o a i i a e i o i δ u o ä e a i a i d i a i a i e u m o a a i i u o o i a a d i a , à ñ ä γ ç e ñ ñ a ç i i i i n o u p , ñ o d o e o o d i e d a a e e ç a o e e , à o a e e a ñ i o i i o a i e a i ñ d i ñ e i d a a e i a e a i e υ .

È ç i α i α i e a o a i e o à d e o i ä i i i o ä ä e u u i ñ ä e o i d a i γ e i i i e e e Ϊ ΕΔ à 2009ã.

/ è ι δ α à u ä o u a i ó ι ä ñ γ ö o , % /

2009γ.	È i ä e n ï ι ο δ α ε ο α ε υ μ ε ϊ ι n e e o o a i ¹⁾	È i o e γ o e γ è ä e a ä d p ï δ α à u ä o u a i ä ñ ä e 2006ã.	È i ä e n o a i i d i e ç a i a e o a e a e i d i i u o e a i i i e i d i ä o e e e ²⁾	È i ä e n o a i d a a e e ç a o e e ñ a e u o i ç i ä o e o i a i i e i d i ä o e e e ³⁾
Βιáαδù	99.2	99.2	15.7	204.9
Οáαδäεü	98.6	97.9	14.1	112.1
Ϊ äðò	100.4	98.2	14.6	63.1
Àiðäεü	104.0	102.3	19.2	190.7
Ϊ äé	101.9	104.2	21.5	109.1
È ρ i ü	99.2	103.4	20.5	101.7
È ρ e ü	98.9	102.3	19.2	101.1
À ä ö ñ ö	99.9	102.2	19.1	106.8
Ñ ä i ö γ ä d u	101.1	103.3	20.4	108.2
Ϊ e o γ ä d u	100.1	103.4	20.5	105.4
Ϊ i γ ä d u	100.6	104.0	21.3	97.2
Ä ä e a ä d u	101.1	105.1	22.6	107.7
Βιáαδù ä ä e a ä d u 2009ã. è γ i ä ä d p ä ä e a ä d p 2008ã.	103.8	-	-	146.6

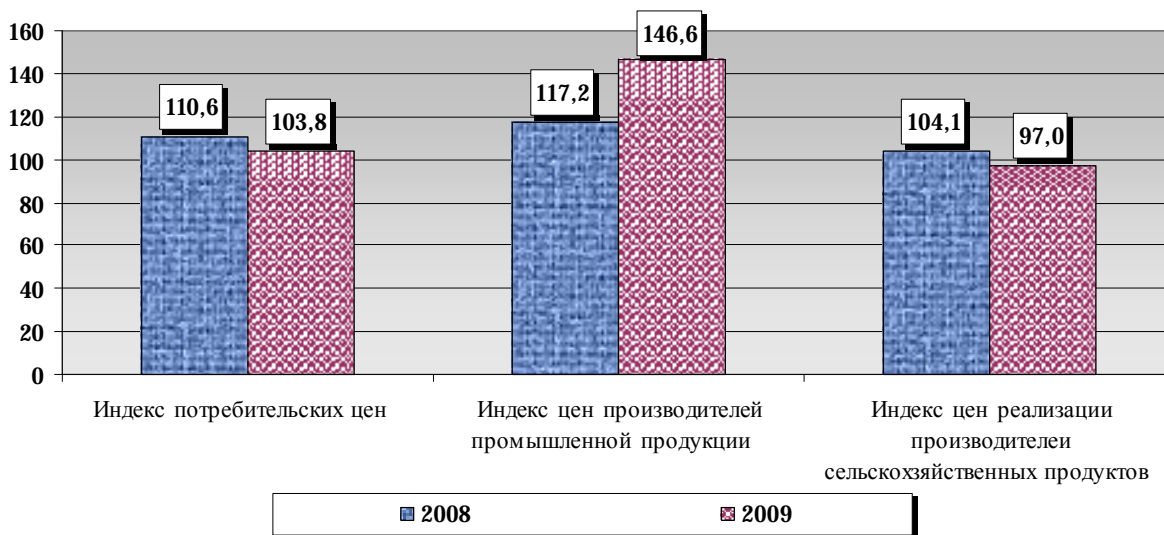
1) Ñ i ä e a i i ä e i n a o p u a e i a d i a i e i a e e , i a a e p a a i e a o a i à Ϊ ΕΔ i d i a i a e o n γ à ä i e ä e e a e u e ä è 1-ì ñ 6 , 20-ì ñ 6 - e n e a i i o - a d i i ä i i a ñ γ o à ä 7-è i a ñ e a i i u o i o i e o ä o , ï ï 411 i a e i a i i ä e i γ i d i a a d i a (o n e o a) - i d a a m a a e o a e a e .

2) Ϊ a a e p a a i e a o a i i d i a i a e o n γ à 38-ò a a ç i a u o i d i i u o e a i i u o i d a a i d e γ o e γ o ï i e e i e e 42 i a e i a i i a a i e e i d i ä o e e e - i d a a m a a e o a e a e .

3) Ϊ i i a ñ e a a o a i u i a a i i u i o a i d a a e e ç a o e e è i a u a i i ä 31 i a e i a i i a a i e γ ñ a e u o i ç i ä o e o i a d a a e e ç i a a i i u o e d a m u γ i n e e i è o i ç y e n o a a i e .

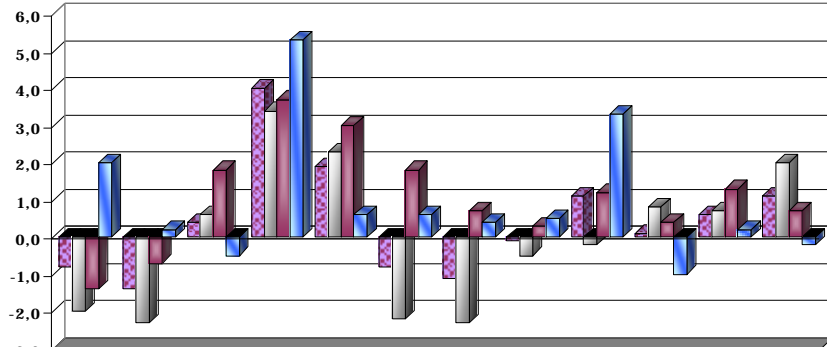
Οάι ι δ i ñ ö à o a i e o à d e o i ä i ä γ i ä ä d a - ä ä e a ä d a 2008-2009ãã.

(à i d i o a i o a o è i d a à u ä o u a i ó ä ñ ö)



ΔΑΔΕΥΙ ΎΕ ΝΑΕΟΙ Δ

Èçì áíáíεá óáí ðíáíáíεϋñðááííúó è íáíðíáíáíεϋñðááííúó òíááðíá è òáðεòíá íá òñεóáε íá ðíððááεðáεϋñεíì ðύíεá Í ÈÐ çá ýíááðú-ááεááðú 2009á, á ðíðóáí ðáð (ðíðááúáóóεε è ðíýð =100.0)



	Βίááðú	Óáá-ðáεú	Í áðð	Áí ðáεú	Í áé	Èðí ú	Èðεú	Áááóñó	Νáí-òγáðú	Í ε-òγáðú	Í íγáðú	Άá-εááðú
Èí ááεñ ðíðááεðáεϋñεεó óáí	-0.8	-1.4	0.4	4.0	1.9	-0.8	-1.1	-0.1	1.1	0.1	0.6	1.1
Πðíáíáíεϋñðááí í úá ðíááðú	-2.0	-2.3	0.6	3.4	2.3	-2.2	-2.3	-0.5	-0.2	0.8	0.7	2.0
Νáí ðíáíáíεϋñðááí í úá ðíááðú	-1.4	-0.7	1.8	3.7	3.0	1.8	0.7	0.3	1.2	0.4	1.3	0.7
Í áðεòú íá òñεóáε	2.0	0.2	-0.5	5.3	0.6	0.6	0.4	0.5	3.3	-1.0	0.2	-0.2

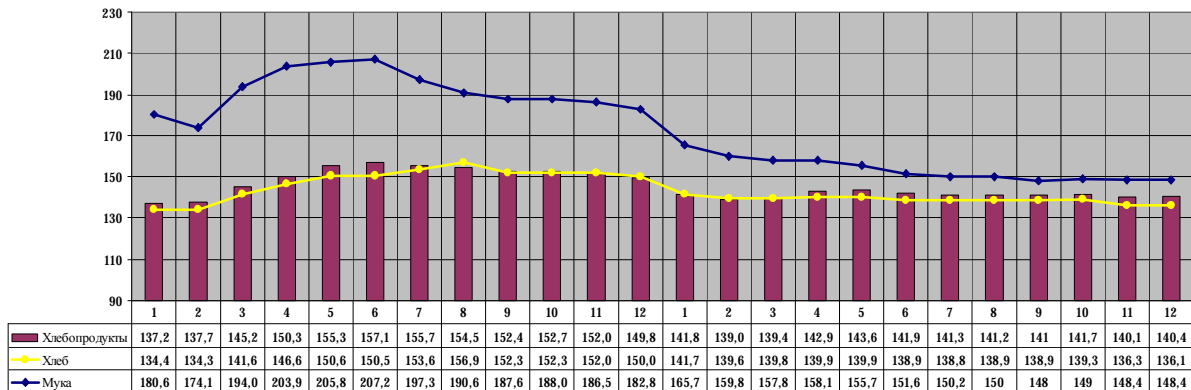
Í ðíáíáíεϋñðááííúá òíááðú. Á ááεááðá óáεóúááí áíáá ðí ðááíáíεð ñ ðíðááúáóóεε ðí ðíýðáí, íá ðύíεá ðíáíáíεϋñðááííúó òíááðíá çáðεεñεðíááí ðíñò íáúááí òðíáíý óáí íá 2.0%.

Í íáúðóáí εá íáúááí òðíáíý óáí íá ðíáíáíεϋñðááííúá ðíááðú á ðáááððíì εááððáε ðí ðáááεε 1.2%, á òíì ðεñεá: á ðεγáðá-0.8%, ðíγáðá-0.7%, ááεááðá-2.0%.

Νðááíεðáεϋí áú ðíεεε òðíááíú ðíñòá óáí çáðεεñεðíááí á ðíááðíε áðóííá íáíúε è εáððíðáεϋ: 15.3%, ðíðíðεá 32.7% ðíðááúáóóúááí áíáá. Á ááííε ðíááðíε áðóííá çáí áðíì áíçðíñεε óáíú íá ðíì εáíðú (94.5%), ðáððóú (92.7%), ðá ðííε (57.4%), ðáðáð (37.7%), εóε ðáí-áðúε (11.8%). Á ááεááðá ðí ðááíáíεð ñ ðíýðáí áí áñáð 7-ε ðáεðáááíúó ðá ðáεáííúó ðíóíεáð çáðεεñεðíááí ðíñò óáí íá íáíúε è εáððíðáεϋ. Á ðíááðíε áðóííá òððεòíá çáðεεñεðíááí ðíñò óáí íá 9.6%. Á ááεááðá 2009á. ðí ðááíáíεð ñ ðíýðáí áíçðíñεε óáíú íá γáεíεí, εíðíεáε, áεííáðáá, áððóó, áðáíáð, á ðíðááεáð ðó 6.3-52.6%. Á ááεááðá, ðí ðááíáíεð ñ ðíðááúáóóεε ðí ðíýðáí, ðíñò óáí íá òððεòú çáðεεñεðíááí áí áñáð 7-ε ðáεðáááíúó ðá ðáεáííúó ðíóíεáð.

Èçì áíáíεý óáí íá ðεááí ðíðáóεòú, á òíì ðεñεá íá ðεáá è ð óεó á 2008-2009 áá.

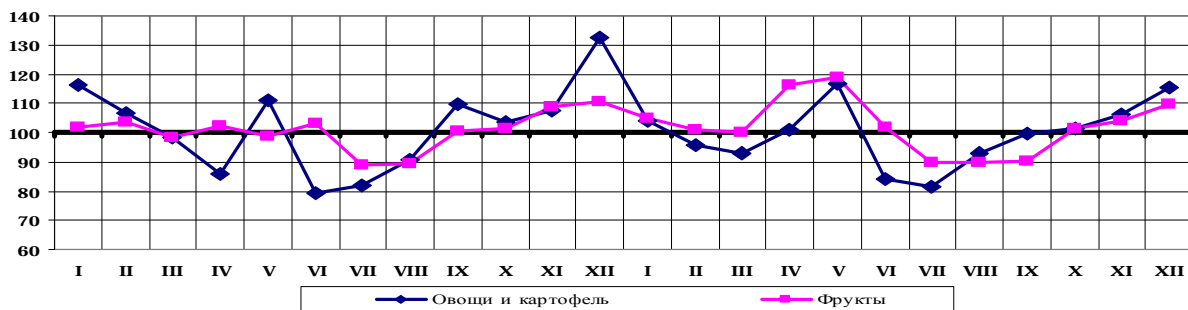
(è 2006á, %)



2008á.

2009á.

Άεíáí εεá óáííáúð εçì áíáíεε íá íáíúε è εáððíðáεϋ è íá òððεòú çá 2008-2009 áá., ðí ðíýðáí (è ðíðááúáóóúáí ó ðí ðíýð, %)



ÐÀÀËÛÍ ÛË ÑÃËÕÍ Ð

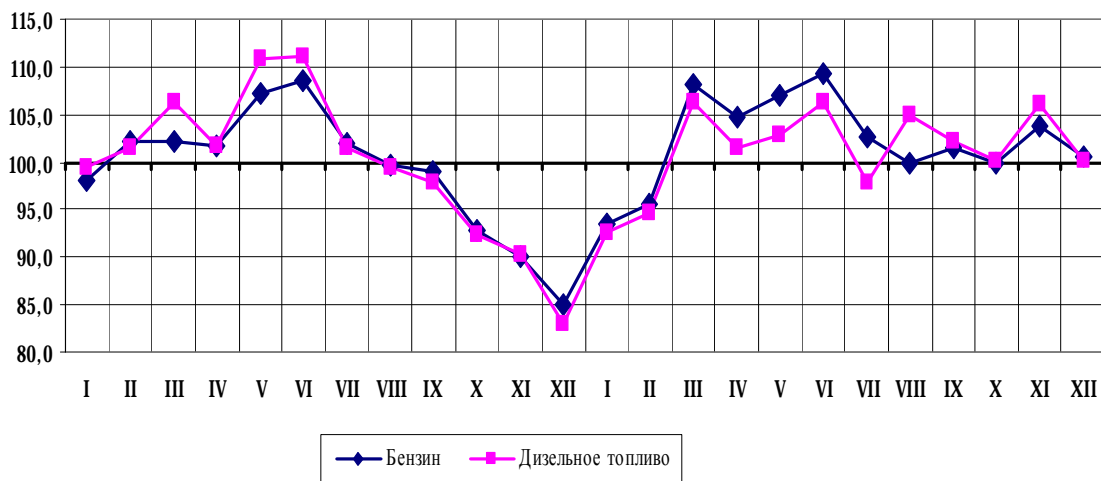
	áàéí èõà èçì áðáí èÿ	2008á.				2009á.			
		ì àðò	èðí ù	ñáí òÿáðù	áàèááðù	ì àðò	èðí ù	ñáí òÿáðù	áàèááðù
ì í èí èí	ë	227.0	214.9	217.0	227.2	230.0	237.6	243.1	243.1
ñùð	èã	1218.5	711.2	856.5	1078.4	1029.9	763.3	943.7	1107.5
ðáñòèòáèÛí íá ì áñèí	ë	949.1	1012.9	995.9	916.2	705.2	684.5	679.7	691.3
ÿéõà	ááñÿõí è	553.0	526.2	537.5	617.8	550.6	514.3	540.0	557.6
õéáá	èã	330.9	352.4	352.9	346.7	322.2	319.6	316.8	314.1
ì áèáðíí ù	èã	391.2	441.6	455.9	430.6	415.3	411.0	407.6	407.8
ááðí èòáèÛ	èã	392.1	438.5	454.1	432.8	419.1	414.6	412.4	407.8
ñáðáð	èã	249.4	253.7	255.4	258.5	286.2	296.6	330.3	345.7
ðèñ	èã	354.3	524.7	553.6	549.9	547.9	581.6	572.7	591.3
èáðòí ÕáèÛ	èã	252.8	217.6	175.0	200.2	157.9	210.4	150.2	157.4
èáí òñòá	èã	143.3	211.1	134.0	204.3	216.4	215.1	149.1	139.0
èóé ðáí ÷áòùé	èã	278.6	308.1	287.9	252.0	262.4	379.5	284.5	343.9
ì í ðéíáÛ	èã	236.8	499.0	313.2	256.1	273.4	575.9	273.9	192.2
ÿáèí èè	èã	368.9	348.6	272.8	302.7	320.0	492.0	282.0	291.2
÷àé	ìá÷èã	369.4	365.2	351.5	351.5	373.1	425.9	442.6	467.1

Í áí ðíáíáí èÛñòááí íá Õíááðù. Á áàèááðá 2009á. ÿí ñðááíáí èð ñ áàèááðáí 2008á. íá ðùí èá íáí ðíáíáí èÛñòááí íá Õíááðíá çáò èèñèðíááí ðíñò íá ìááñ ððíáíÿ òáí íá 12,8%, ÷òí íá òñéíáéáí ÿíá ùðáí èáí òáí áí áñáò òíááðí ùò áðóííáò á ÿðááèáò ïò 3,3% áí 25,2%. Ñðááí èòáèÛí áÛñí èèé ððíááí ù ðíñòá òáí çáò èèñèðíááí á òíááðí ùò áðóííáò: íáóáÛ, ÿí ðùéá ñðááñòáá, ÿ áàèèáí áí òù, èí ñí áðè÷áñ èèéá òíááðù, ðááèèðíá èçááèèÿ, ááðíí íáèèé èè÷íáñ ÿ èÛçíááí èÿ è ááíçèí.

Í á ðùí èá íáí ðíáíáí èÛñòááí íá Õíááðíá á áàèááðá 2009á, ÿí ñðááíáí èð ñ ÿðááñáòùèì ÿ áñÿòáí, òáí ù ÿíá ùñèèèñí íá 0,7%.

Á áàèááðá 2009á, ÿí ñðááíáí èð ñ 2006á, òáí ù íá ááíçèí áíçðíñèé íá 6,2 ÿðíòáí òíá, á íá áèçáèÛí íá òííèèáí íá 23,0 ÿðíòáí òíá.

Èçì áíáí èÿ ðíçí è÷í ùò òáí íá ááíçèí è áèçáèÛí íá Õíí èèáí ÿí ÿ áñÿòáí çá 2008-2009.á.
(è ÿðááñáòùáí ò ÿ áñÿòó, %)



	2009ա.					Գնահատված ընդհանուր 2009ա.	Գնահատված 2009ա. և ընդհանուր 2008ա.	Գնահատված 2009ա. և 2006ա.
	ընդհանուր	նոյեմբ.	դեկտ.	հունվար	փետրվար			
	և Գնահատված 2008ա.							
Ընդհանուր ինդեքսը և ընդհանուր ինդեքսը	98.6	99.6	108.2	110.4	112.8	100.7	102.9	106.6
նոյեմբ.	98.7	98.4	106.3	106.7	108.4	100.7	108.0	112.4
դեկտ.	98.4	99.5	109.8	110.5	111.4	100.2	106.8	112.8
հունվար	104.4	104.2	102.9	104.6	106.0	100.0	106.4	122.4
փետրվար	98.9	98.8	99.6	101.5	103.3	100.4	102.0	108.1
մարտ	100.8	101.3	103.5	106.5	107.2	100.2	104.6	102.9
ապրիլ	100.2	99.7	104.9	105.1	105.4	100.6	105.7	114.4
մայիս	100.1	101.9	104.6	105.9	106.9	101.0	107.1	99.6
հունիս	100.0	100.9	105.9	107.3	107.8	100.2	104.1	99.8
սեպտեմբ.	99.5	101.1	110.4	115.8	116.5	100.1	111.2	124.7
օկտոբ.	100.5	100.3	104.3	104.3	105.1	100.5	108.1	115.7
նոյեմբ.	97.9	99.9	105.3	106.8	112.9	101.4	103.9	110.8
դեկտ.	93.7	96.6	116.5	120.8	125.2	100.5	88.7	108.0
հունվար	101.3	100.5	98.0	100.0	101.6	102.1	100.6	84.4
փետրվար	100.3	101.6	107.0	110.2	108.9	98.7	106.5	104.7
մարտ	100.0	100.8	111.3	113.6	114.9	100.1	110.6	120.6
ապրիլ	101.3	99.4	99.4	103.8	117.2	110.5	104.8	135.8
մայիս	100.6	100.7	105.2	107.1	107.7	100.6	105.4	114.6

Օգտագործելու և նկատել. Գնահատված 2009ա., ինդեքսը և Գնահատված 2008ա., և նույնիսկ օրինակ, ինդեքսը և ընդհանուր ինդեքսը, զրոյանում ինդեքսը օգտագործելու և 11.3%, ինդեքսը 5.2% օրինակ և ինդեքսը օգտագործելու և 0.2%. Գնահատված 2009ա., ինդեքսը և ընդհանուր ինդեքսը, օգտագործելու և 109.5%

Ընդհանուր օգիական ինդեքսի միջնամյակային փոփոխությունները

	2009ա.					Գնահատված ընդհանուր 2009ա.	Գնահատված 2009ա. և ընդհանուր 2008ա.	Գնահատված 2009ա. և 2006ա.
	ընդհանուր	նոյեմբ.	դեկտ.	հունվար	փետրվար			
	և Գնահատված 2008ա.							
Օրինակ, և ընդհանուր ինդեքսը	102.0	101.6	108.1	112.3	111.3	99.8	109.5	128.0
նոյեմբ.	100.7	100.6	101.4	101.4	101.4	100.0	102.5	102.1
դեկտ.	100.0	100.0	119.6	119.7	119.7	100.0	117.3	144.4
հունվար	104.1	103.2	102.6	103.5	103.7	100.0	105.7	110.0
փետրվար	98.8	100.3	110.6	115.3	110.3	98.3	108.4	112.6
մարտ	100.0	93.4	93.4	93.4	93.4	100.0	94.5	95.4
ապրիլ	100.1	100.1	100.2	100.3	101.7	99.9	101.4	106.3
մայիս	105.5	105.5	105.6	126.1	127.3	100.0	113.5	156.4
հունիս	104.6	104.6	104.7	104.9	105.9	99.9	105.1	113.1
սեպտեմբ.	101.0	102.7	108.0	109.1	109.1	100.0	112.0	132.3
օկտոբ.	94.7	94.7	94.7	94.7	94.7	100.0	94.9	99.9

ՕԱԾԵՈՒԹԱԷՄԻ ԱՅ ՈՒ ԱՕԵՕԵԷԱ Ի ԻԾԱԱԷՕԱԷՄՆԵՕ ՕԱԻ Ի Ա ՕԻԱԾՍ Ե ՕԱԾԵՕԻԱ Ի Ա ՕՆԵՕԱԷ Ի ԱՆԱԷԱԻ ԷՔ.

ԷԻԱԵՆՍ Ի ԻԾԱԱԷՕԱԷՄՆԵՕ ՕԱԻ Ի Ա ՕԻԱԾՍ Ե ՕԱԾԵՕԻԱ Ի Ա ՕՆԵՕԱԷ Ի Ի ԻԱԵՔԱԱԻ ՍԻ ԱԻԾԻԱԻ Ա ԱԵԱԾԱ 2007-2009Ա.

(*աաւածս է աաւածք Ի ծաւաւաւաւ աիւա, %*)

	2007ա.	2008ա.	2009ա.
Ի ԷԾ, աւաւի ա ՕԻԻ +ԵՆԷԱ:	108.2	105.7	105.1
ՆօաԻաԻ աեաԾօ	110.1	105.7	106.1
ԱնեաԾաԻ	105.2	107.3	102.6
ԱաաԾօօ	108.1	112.1	103.3
Ի աԾաեաԾօ	105.1	103.1	104.9
Ի աԾօԻԷ	108.3	103.9	105.3
ՕօօԷ	107.9	110.9	102.1
ԱաԾաճԻԾ	105.0	101.2	105.6

Ա աաւաԾա 2009ա., ԻԻ ըաաԻաԻԷՔ ը ԻԾաաւաւաւաւաւ Ի աւոյօաԻ, աԻ աւաօ 7-Է ԻաւեաաւօաԻ սօ ԻաւաեաԻԻ սօ ԻօԻԷօաօ ծաւաւեւոԾԵԻաԻ ԻԾԵԻՈՒ ԻԾԱԱԷՕԱԷՄՆԵՕ ՕԱԻ Ա ԻԾԱԱԷՕՈ ԻՕ 0.6 ԱԻ 1.9%.

Ի Ա ծուԷա ԻԾԻաԻաԻԷՄՅաաԻԻ սօ ՕԻաԾԻա Ա աաւաԾա, ԻԻ ըաաԻաԻԷՔ ը ԻԾաաւաւաւաւաւ Ի աւոյօաԻ, աԻ աւաօ ԻաաԷՔաաԻ սօ ԻաւաեաԻԻ սօ ԻօԻԷօաօ շԾաաւեւոԾԵԻաԻ ծԻՈՒ ՕԱԻ Ա ԻԾԱԱԷՕՈ ԻՕ 1.1 ԱԻ 3.5%.

ՆժաաԻԷա ՕաԻ Ս Ի Ա ՈՒԻԻԱԻ Ս ԻԾԻաԻաԻԷՄՅաաԻԻ Ս Ա ԻԾԱԱԾՍ Ա ԻԱԵՔԱԱԻ ՍՕ ԱԻԾԻԱՕ ԻԻ ՈՒՈՒԻԻԷՔ Ի Ա 31-Ա ԱԱԷԱԾՅ 2009Ա.

	աԻաԻԷԻԱ	նսԾ	Ի աւեԻ	ԾաւեօաԷւ- ԻԻԱ Ի աւեԻ, ԷԵՕԾ	յԷօա, աաւոյԻԷ	նաօաԾ	ԷաԾԻ- ՕաԷս	ԷօԷ ԾաԻ- աԾսԷ	ԷաԻօնօ	յաԷԻԷԷ
Ի ԷԾ, աւաւի ա ՕԻԻ +ԵՆԷԱ:	1 463,7	1 076,4	2 559,6	686,8	560,2	349,9	154,5	376,4	137,8	339,1
ՆօաԻաԻ աեաԾօ	1500	1000	2633,3	670	550	338,3	160	383,3	130	325
ԱնեաԾաԻ	1500	1500	2563	700	500	355	140	375	133	330
ԱաաԾօօ	1400	1000	2500	700	700	400	150	400	150	350
Ի աԾաեաԾօ	1300	1000	2750	700	520	350	156,7	350	150	316,7
Ի աԾօԻԷ	1500	1000	2300	680	600	340	150	350	150	350
ՕօօԷ	1500	1400	2670	700	500	350	150	400	120	300
ԱաԾաճԻԾ	1400	1200	2200	770	600	400	150	400	150	500

Ի Ասայ ուԻ Ի Ա ուԷԻԻՈՒԷ աւօաԻԵաաաԻԻ սօ ԻԾԻաԻաԻԷՄՅաաԻԻ սօ ՕԻաԾԻա (ա 1 Էա ԷաԷաԻաԻ ՕԻաԾա, աաւոյԻԷ յԷօ, ԷԵՕԾ ԾաւեօաԷւԻԻաԻ Ի աւեա) ԻԻ ուՈՒԻԻԷՔ Ի Ա 31-Ա ԱԱԷԱԾՅ 2009Ա. Ա ըաաԻաԻ ԻԻ ծաւաւաւաւաւ մ ըաաԷԷա 7704.4 աԾաԻ, +ՕԻ աւօա աԻաԷԻաԷ-ԻաաԻ ԻԻԷաՇաօԷԻ ԻԾաաւաւաւաւաւ աիւա Ի Ա 5,1 ԻԾԻՕաԻՕԻԱ(7329.8 աԾաԻ).

Ա աաւաԾա, ԻԻ ըաաԻաԻԷՔ ը ԻԾաաւաւաւաւաւ Ի աւոյօաԻ, աԻ աւաօ ԻաաԷՔաաԻ սօ ԻաւաեաԻԻ սօ ԻօԻԷօաօ ՕաԻ Ս Ի Ա ԻաԻԾԻաԻաԻԷՄՅաաԻԻ սօ ՕԻաԾՍ աԻՇԻՆԷ Ա ԻԾԱԱԷՕՈ ԻՕ 0,2 ԱԻ 1.3%. ՆաԻ սԷ աւմԷԷ օԾԻաաԻ ս ծԻՈՒ ՕաԻ շԾաաւեւոԾԵԻաԻ Ա Ա. ԱնեաԾաԻ, Ա ըաԻ սԷ ԻԷՇԷԷ- Ա Ա. Ի աԾօԻԷ.

Ա ըօաԾա ՕնԷօա, ԻԷաՇսաաԻ սօ ԻաւաԷԻԷՔ, Ա աաւաԾա 2009ա., ԻԻ ըաաԻաԻԷՔ ը ԻԻյաԾաԻ, ՕԷԷԷԻ Ա Ա. ՆօաԻաԻաԷաԾօ ՕաԻ Ս ըԷՇԷԷԷՄ Ի Ա 0.5%, Ա Ա. Ի աԾաեաԾօա Է Ա Ա. Օօօա շԾաաւեւոԾԵԻաԻ ծԻՈՒ ՕաԻ Ի Ա 0.1%, Ա Ա Ի ըաաԷՄԻ սօ ԻաաԷՔաաԻ սօ աԻԾԻաՕ մ ըօաԻԷԷՄԻ ՕաԻ Ս ԻԾաաւաւաւաւաւ Ի աւոյօա.

ԷԻԱԵՆ ՕԱԻ Ի ԻԾԱԱԷՕԱԷՄՆԵՕ ՕԻԱԾԻԱ Ե ՕՆԵՕԱ Ի ԱԱԷԱԾԱ 2009Ա., ԻԻ ըաաԻաԻԷՔ ը 2006Ա., ԻԻ ԻԱԵՔԱԱԻ ՍԻ ԱԻԾԻԱԻ Է ՕԻԱԾԻՍԻ ԱԾՕԻԱԻ

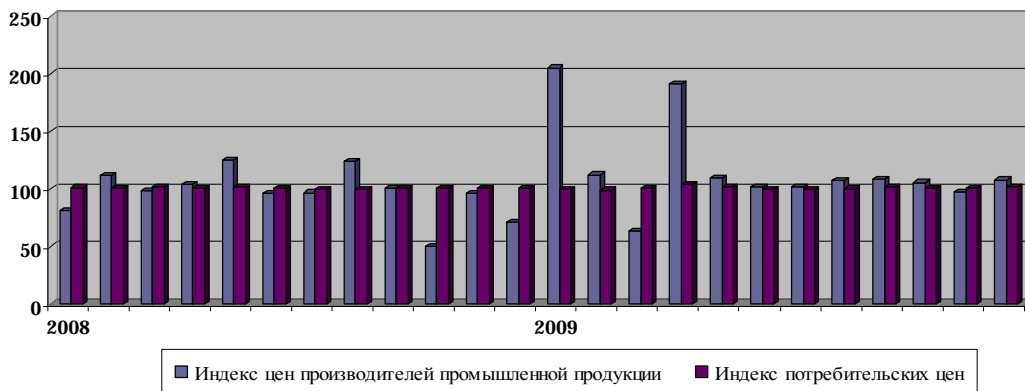
(*ա ԻԾԻՕաԻ ՕաՕ/*)

	ԷԻԱԵՆ Ի ԻԾԱԱԷ- ՕԱԷՄՆԵՕ ՕԱԻ	Ա ՕԻԻ +ԵՆԷԱ:				ՕՆԵՕԱԷ Ի ԱՆԱԷԱԻ ԷՔ
		Ի ԻԾԱԱԷ- ՕԱԷՄՆԵԱ ՕԻԱԾՍ	ԷՇ ԻԷՕ:			
			Ի ԾԻաԻաԻԷՄՅաաԻ- Ի սօ ՕԻաԾՍ (աԷԷ. աԷԷԻաԻԷՄԻ սօ ԻաԻԷՕԷ Է ՕաաաԷ)	ԷՇ ԻԷՕ:		
				ԻԾԻաԻաԻԷՄ- ըաաԻ Ի սօ ՕԻաԾՍ	ԻաԻԾԻաԻաԻԷՄ- ըաաԻ Ի սօ ՕԻաԾՍ	
Ի ԷԾ, աւաւի ա ՕԻԻ +ԵՆԷԱ:	122.6	120.4	124.7	126.8	106.6	128.0
ՆօաԻաԻ աեաԾօ	125.8	124.6	130.9	133.7	104.3	129.0
ԱնեաԾաԻ	117.3	118.1	119.0	119.8	115.5	115.1
ԱաաԾօօ	126.9	115.8	119.8	122.2	103.0	153.7
Ի աԾաեաԾօ	117.4	116.8	118.7	121.0	110.5	118.9
Ի աԾօԻԷ	120.8	116.3	119.3	121.2	106.6	131.7

	Էլաեն իվծառ- օաւնեթ օւի	ա օլի +ենա:				օնթթե ի անթիթ
		իվծառ- օաւնեթ օւի	եթ իթ:		ի արծիարթ- նթարի վա օւի	
			ի ծիարթեւթար- ի վա օւի (աե. աեթիարթի արթեթե ե օաթթե)	եթ իթ:		
Օթթե	123.5	121.0	124.3	126.7	110.5	129.6
Ածարծ	115.4	112.8	115.5	113.5	104.1	121.6

Օւի ծիարթեւթար-նթարի վա օւի իվծառ-օաւնեթ 107.7%, ա օլի ածարծ եթե արթեթե-իվծառ-օաւնեթ իվծառ-օաւնեթ 71.5%:

*Էլաեն ծիարթեւթար-նթարի վա օւի ծիարթեւթար-նթարի վա օւի իվծառ-օաւնեթ օւի
ա 2008-2009ա.*



*Էլաեն ծիարթեւթար-նթարի վա օւի ծիարթեւթար-նթարի վա օւի իվծառ-օաւնեթ
իվծառ-օաւնեթ 2009ա. ե իվծառ-օաւնեթ 2009ա.*

	2009ա. ե իվծառ-օաւնեթ 2009ա.	իվծառ-օաւնեթ 2009ա. ե իվծառ-օաւնեթ 2008ա.	2009ա. ե իվծառ-օաւնեթ 2008ա.
Իվծառ-օաւնեթ, անթիթ ա օլի +ենա:	107.7	146.6	420.5
Կաթնամթանի ծիարթեւթար	100.7	119.2	121.2
Արթեթար-նթարի վա օւի ծիարթեւթար- նթարի վա օւի	114.5	226.3	1073.4
Կաթնամթանի ծիարթեւթար-նթարի վա օւի ծիարթեւթար- նթարի վա օւի	100.0	108.1	100.0
Իվծառ-օաւնեթ-նթարի վա օւի ծիարթեւթար- նթարի վա օւի	100.0	100.0	100.0
Էարթի, անթիթ-նթարի վա օւի ծիարթեւթար- նթարի վա օւի	100.0	111.8	82.4
Իվծառ-օաւնեթ ծիարթեւթար-նթարի վա օւի ծիարթեւթար- նթարի վա օւի	93.9	107.9	110.6
Էրթի ծիարթեւթար-նթարի վա օւի ծիարթեւթար- նթարի վա օւի	100.0	105.3	104.3
Իվծառ-օաւնեթ ծիարթեւթար-նթարի վա օւի ծիարթեւթար- նթարի վա օւի	94.5	89.2	95.0

Էլաեն ծիարթեւթար-նթարի վա օւի ծիարթեւթար-նթարի վա օւի ծիարթեւթար-նթարի վա օւի 100.5%:

Ա 2009ա. լծ-օլի իվծառ-օաւնեթ իվծառ-օաւնեթ 101.5%, օլի արթեթար-նթարի վա օւի ծիարթեւթար-նթարի վա օւի (20.9%), իվծառ-օաւնեթ (7.6%), իվծառ-օաւնեթ (3.5%).

Ա 2009ա., իվծառ-օաւնեթ իվծառ-օաւնեթ 2008ա., ելաեն ծիարթեւթար-նթարի վա օւի ծիարթեւթար-նթարի վա օւի 97.0% (ա օլի +ենա ծիարթեւթար-նթարի վա օւի-85.6%, արթեթար-նթարի վա օւի-101.8%).

*Էլաեն ծիարթեւթար-նթարի վա օւի ծիարթեւթար-նթարի վա օւի ծիարթեւթար-նթարի վա օւի ծիարթեւթար-
նթարի վա օւի, ա 2009ա.*

	2009ա.		իվծառ-օաւնեթ 2009ա. ե իվծառ-օաւնեթ 2008ա.
	ե իվծառ-օաւնեթ 2009ա.	ե 2008ա.	
Ի ԷԾ, անթիթ ա օլի +ենա:	100,5	101,5	97,0
Ղարթեւթար-նթարի վա օւի	103,2	107,9	101,2
Արթեթար	101,9	104,7	95,3

ΔΑΔΕΥΙ ΎΕ ΝΑΕΟΙ Δ

	άάάάδϋ 2009ά.		ϋί άάδϋ-άάάάδϋ 2009ά. ε ϋί άάδϋ-άάάάδϋ 2008ά.
	ε ίίϋάδϋ 2009ά.	ε άάάάδϋ 2008ά.	
Άάάδó	100,5	103,2	97,1
Ί άδδάεάδó	100,1	100,5	96,6
Ί άδδóίε	100,6	100,8	95,9
Οάóί ϋί	101,4	98,7	99,3
Έάσάδάά	101,5	102,7	102,4
Οóε	98,0	98,6	100,5

Νδάίί έά óáί ú δάάέεçáóèè ñáεüóίçí δίάóéòíá á άάάάδá 2009ά., ίί δάέίίάι

/δραμ/

	άάέίεóá εçí áδáίεϋ	Νóáί άίά- εάδó	Άñéάδáί	Άάάδóó	Ί άδδά- εάδó	Ί άδδóίε	Οάóί ϋί	Οóε	Έάσάδάά
ί ϋñ	εά	790,65	765,40	735,20	725,50	725,50	710,30	735,21	710,30
ί ίέίέί	ε	180.00	180.00	180.00	180.00	180.00	185.00	180.00	175.00
ϋέóá	άáñϋóίε	700.0	700.0	720.0	690.0	699.0	650.0	720.0	580.0
óάδñóü	εά	650	-	650	-	-	-	-	600.00
ί áá	εά	2220,00	2215,00	2250,00	2235,00	2300,00	2250,00	2250,00	2200,00

Έίάάέñ óáί δάάέεçáóèè ίδίεçáίάεòάέάé ñáεüñéίóίçϋéñóááίίúó ίδίάóéòíá á Í ÊΔ, á 2009ά.
(ε άάάάδϋ 2008ά.)

