

1.4. Í îêàçàðàèè ðúí èà òðòàà

1.4.1. Çàíÿòîííòü

×èñéáííííòü ÿéííí è-àíèè àèðèáííáí íàíàéáíèÿ

Áíäü	ÿéííí è-àíèè àèðèáííá íàíàéáíèá, +àéíááè	à òíí +èñéá:		Óðíááí ü áàçðááíòèòü, %
		+èñéáííííòü çàíÿòüò, +àéíááè	+èñéáííííòü ï Õèðèàéüí í çàðáàèíòèðèðááííüò áàçðááíòèòüò, +àéíááè	
2006	58159	54599	3560	6,1
2007	59116	56112	3004	5,1
2008	61967	58503	3464	5,6
2009	62323	58792	3531	5,7

Á 2009á. óðíááí ü áàçðááíòèòüò á Í ÈÐ ìííààèè 5,7 ïðíòáíòà (èñ-èñéáí èàè ïòííòáíèá +èñéáííííòè ï Õèðèàéüí çàðáàèíòèðèðááííüò áàçðááíòèòüò è +èñéáííííòè ÿéííí è-àíèè àèðèáííáí íàíàéáíèÿ (çàíÿòüà è áàçðááíòèòüà)). Á 2009á. ÿéííí è-àíèè àèðèáííá íàíàéáíèá á ðáííòáèèá ìííààèèí 62323 +àéíááè, à +èñéáííííòü çàíÿòüò – 58792 +àéíááè, èç íèò 77,7 ïðíòáíòá èèè 45652 +àéíááè íááí íüò ðááíòèèè (àèèþ-áÿ +àíòíüò ïðááíðèéíè àðàèáè), à 22,3 ïðíòáíòá èèè 13140 +àéíááè ÿàéþòíÿ ñàí íçàíÿòüè è, à +àíòíííòè, à ñàèüíèí òíçÿèíàà.

Ñòááíáíí èíí-íáÿ +èñéáííííòü çàíÿòüò (íááí íüò ðááíòèèèí) ïí ïððáíèÿ ÿéííí èèè

	2008á.	2009á.	Ááíèþòíüò è ïðèòííò	Óàí ÿ ðííòà, á ïðíòáíòàò
<i>Áíááí</i>	<b>44093</b>	<b>45652</b>	<b>1559</b>	<b>103,5</b>
Í ðííüòèáííííòü	5034	5170	136	102,7
Ñàèüíèíá òíçÿèíòáí	4014	3930	-84	97,9
Èáíí íá òíçÿèíòáí	199	200	1	100,5
Ñòðíèòàéüíòáí	3737	4050	313	108,4
Òðáíííòò	798	791	-7	99,1
Ñáÿçü	1106	1231	125	111,3
Óíðáíáèÿ	4626	4476	-150	96,8
Æèèèòíí- èíí ïòíáéüííá òíçÿèíòáí, áóòíáíá íáíèòáèèáíèá	1736	2121	385	122,2
Çàðááííòðáííèá	2373	2406	33	101,4
Ñíòèàéüííá íááííá-áíèá	165	97	-68	58,8
Õèçèòèòòòà è ñííòò	173	183	10	105,8
Í áðàçíááíèá	8018	8297	279	103,5
Èòèòòòà è èíèòííòáí	1763	1772	9	100,5
Í áóèà è íáò-ííá íáíèòáèèáíèá	113	142	29	125,7
Õèíáííü è èðáàèò	417	453	36	108,6
Óíðááèáíèá è íáíðííá	8602	9155	553	106,4
Í áóíáòáííüòá íáóáèíáíèÿ	805	765	-40	95,0
Í ðí-èá ïððáíèè	414	413	-1	99,8

Í á 1 ÿíááðÿ 2010á. á íòáàèá òðòàà è çàíÿòííòè Ì èíèíòáðíòàà ñòèàéüííáí íááííá-áíèÿ Í ÈÐ íá ó-àòà ñííòíÿèí 3751 íáçáíÿòüò áðáèááí, èç íèò 94,1 ïðíòáíòá ííèò-èèè ñòáòóí áàçðááíòèòüò. ×èñéáííííòü íáçáíÿòüò áðáèááí, ïí ñòááíáíèþ ñ ïðíòèòüí áíáíí, óáàèè-èèáííü íá 1,7 ïðíòáíòá.

Æéíáí èèà ïðááèíáèíèè ðááí-áé ñèèü ïí ðáéííáí ðáííòáèèèè

	ÿ í ñííòíÿèþ íá 1 ÿíááðÿ 2009 á.		ÿ í ñííòíÿèþ íá 1 ÿíááðÿ 2010 á.		Ááííüò íá 01.01.2010á. ïòíííòèàéüííáí íáííüò íá 01.01.2009á., %	
	×èñéáííííòü áðáèááí, èóòíòèò ðááíòò	èç íèò: áàçðááíòèòüà	×èñéáííííòü áðáèááí, èóòíòèò ðááíòò	èç íèò: áàçðááíòèòüà	×èñéáííííòü áðáèááí, èóòíòèò ðááíòò	èç íèò: áàçðááíòèòüà
<i>Áíááí</i>	<b>3690</b>	<b>3464</b>	<b>3751</b>	<b>3531</b>	<b>101,7</b>	<b>101,9</b>
á.Ñòáíáí áèáðò	2739	2736	3004	3001	109,7	109,7
Áíèáðáí	141	141	103	103	73,0	73,0
Áááðòò	186	186	93	93	50,0	50,0

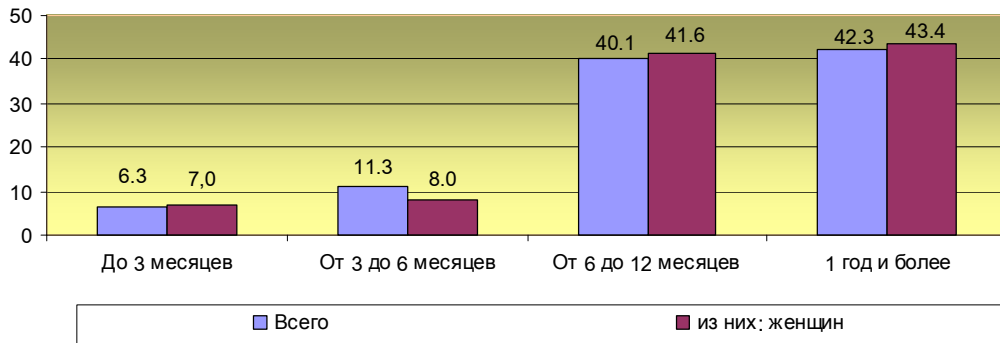




**Ծանր ծառայությունների մատչելիության օրինակները օտարերկրացիների համար**  
**իլի միջին ժամանակահատվածը իրենց ծախսերում, ինչպես նաև ինքնաշահույթը**

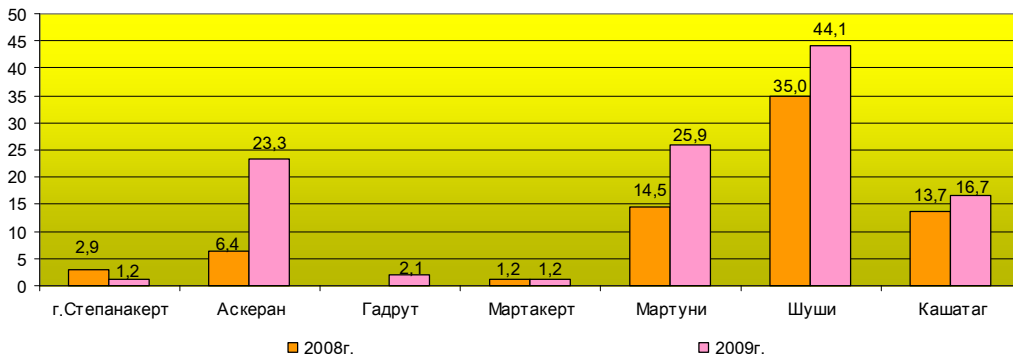
	Միջին, ամիսներ	Ելք է: թիվը
Այն 3 և անց	9	8
Ինչ 3 և 6 և անց	16	9
Ինչ 6 և 12 և անց	57	47
1 և ավելի ամիս	60	49

**Ծանր ծառայությունների մատչելիության օրինակները օտարերկրացիների համար**  
**իլի միջին ժամանակահատվածը իրենց ծախսերում, ինչպես նաև ինքնաշահույթը**  
**(համեմատելի)**



Ինքնաշահույթը օտարերկրացիների համար, ելք է ծախսեր, օտարերկրացիներին, ինչպես նաև, ինքնաշահույթը և ծախսերը 1,2 (համեմատելի, ինչպես նաև ծախսերը ծախսեր) և 44,1 օրինակներ (Օտարերկրացիներ ծախսեր)։

**Ինքնաշահույթը օտարերկրացիների համար**  
**և ինքնաշահույթը օտարերկրացիներին, ելք է ծախսեր, համեմատելի**



**1.4.2. Անվանական արժեքը և ծախսերը ինքնաշահույթի, շահույթի և օտարերկրացիների համար**

**Անվանական արժեքը և ծախսերը ինքնաշահույթի համար**

Անվանական արժեքը ինքնաշահույթի համար 2009 թ. մոտավորապես 88366.8 մլն դրամ, ինչը 9.4% ավելի է 2008 թ. համեմատելի և 9.4%։ Անվանական արժեքը ծախսերի համար 2009 թ. մոտավորապես 88249.3 մլն դրամ է ինչպես նաև 11.6% ավելի է 2008 թ. համեմատելի և 11.6%։

**Անվանական արժեքը և ծախսերը ինքնաշահույթի համար**

	2008 թ.	2009 թ.	Ամբողջական և Ելք է ծախսերը	2009 թ. ինքնաշահույթի և 2008 թ. համեմատելի
Անվանական արժեքը ինքնաշահույթի համար	80764.6	88366.8	7602.2	109.4
Անվանական արժեքը ծախսերի համար	79086.4	88249.3	9162.9	111.6
Ինքնաշահույթի և ծախսերի միջև տարբերությունը	1678.2	117.5	-1560.7	7.0

ÐÀÀÈÛÏ ÛË ÑÀÈÕÏ Ð

Àáíáæí ùá áìðíáù íáñáéáí èÿ ìì èñðì-íèèàì

/á ìðíóáí òàò/

	2008á.	2009á.
<b>Áìðíáù, áñááí</b>	<b>100.0</b>	<b>100.0</b>
<i>á òíì +èñéá:</i>		
Çaðááíòíáÿ ìèàðá	56.3	58.7
Ñìòèàèùí ùá è áðóáèá òðáíñòáððù	19.1	20.8
Áìðíáù ìò ðááèèçáòèè ñáèùòíç. ìðíáòèóíá	14.1	12.4
Áìðíáù ìò ìðááíðèí èì áðáèùñèí è ááÿòáèùí ìñòè	5.2	5.1
Áðóáèá áìðíáù	5.3	3.0

Í àèáíèùòèè óááèùí ùé ááñ á ñòðòèóðá ááíáæí ùò áìðíáíá íáñáéáí èÿ èì áàð çàðááíòíáÿ ìèàðá 56.3 % á 2008á. è 58.7 % á 2009á.

Í á ìðèíáðáðáí èá òíáððíá è ìá ììèáó òñèóá íáñáéáí èáì èçðáñòíáíááíí 83697.5 ì èí. áðáì ìá (+òì ññóááèÿáò 94.7% ìò áñááí ááíáæí ùò áìðíáíá íáñáéáí èÿ), ìá ìáÿçáòáèùí ùá ìèáóáè è áíáðíáíèùí ùá áçííñù-4426.1 ì èí. áðáì ìá (5.0%).

Ñòðòèóðá èñí ìèùçíááí èÿ ááíáæí ùò áìðíáíá íáñáéáí èÿ (á ìðíóáí òàò)

	2008á.	2009á.
<b>Áìðíáù, áñááí</b>	<b>100.0</b>	<b>100.0</b>
<i>èç ìèò èçðáñòíáíááíí:</i>		
Í á ììèóíèó òíáððíá	77.4	78.3
Í á ììèáó òñèóá	13.9	16.4
Í á ìáÿçáòáèùí ùá ìèáóáè è áíáðíáíèùí ùá áçííñù	5.1	5.0
Í ðèðíñò (òí áí ùóáí èá) ñáðáæáí èè áí áèèááò è óáíí ùò óóì áááò	2.1	2.6
Èçí áíáí èá çááíèæáííñòè ìì èðááèðáì	-4.6	-3.5
Áðóáèá ðáñòíáù	4.0	1.1
Í ðèðíñò (+), òí áí ùóáí èá (-) ááíáá ìá ðòèáò	2.1	0.1

Ðááèùí ì ðáñííèáááì ùá ááíáæí ùá áìðíáù íáñáéáí èÿ. Ðááèùí ì ðáñííèáááì ùá ááíáæí ùá áìðíáù íáñáéáí èÿ (áìðíáù çá áù-áóì ìá ìáÿçáòáèùí ùò ìèáóáè, ñèððáèèðèðíááíí ùá ìá èíááèñ ìððááèòáèùñèòò óáí) á 2009á. ññóááèèè 80867.7 ì èí. áðáì ìá, +òì ìì ñðááíáíèç ñ ñìòááòñòáòç ùèì ìáðèíáì ìðíèíáí áñáá óááèè-èèññù ìá 5.5 %.

Í ìèàðá òðóáá

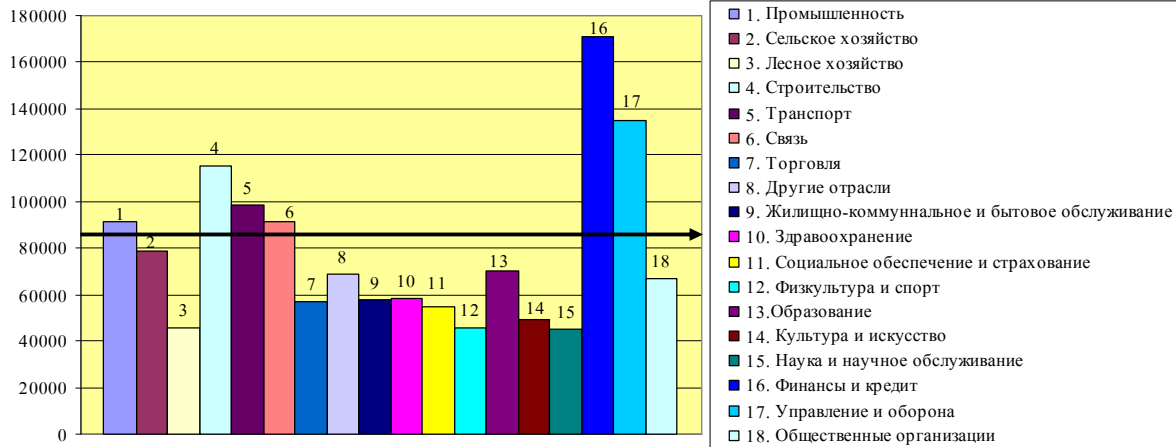
Ñðááíáì áñÿ-ìáÿ ìì èíáèùíáÿ çàðááíòíáÿ ìèàðá ìì ìððáñèÿ ìì èèè, 2009á.

(òðáì)

	2008á.	2009á.	Á òíì +èñéá:			2009á. % è ìðááùáó ùá ò áñáó	2009á. ñðááíáì áñÿ-ìáÿ ìì èíáèùíáÿ çàðááíòíáÿ ìèàðá ìððáñèè ìì ìðíóáí èç ðáñííèáááì
			Á ìðááí èçáòèÿò, èì áç ùèò áçáæáòí ìá òèíáí ñèðíáá-í èá	Á èíí ìáð-áñèòò è ìáèíí ìáð-áñèòò ìðááí èçáòèÿò	áí ñóááðñóááí ì ùé ñáèòíð		
<b>Áñááí</b>	<b>80480</b>	<b>88768</b>	<b>97947</b>	<b>67 925</b>	<b>87 119</b>	<b>110,3</b>	<b>100,0</b>
Í ðíì ùòèáí ììñù	86502	91570	-	72 613	99 709	105,9	103,2
Ñáèùñèíá òíçÿèñðáí	68662	78554	42 723	78 820	79907	114,4	88,5
Èáñí ìá òíçÿèñðáí	44808	45443	45 443	-	-	101,4	51,2
Ñòðíèòáèùñóáí	110053	115523	-	132 639	114 296	105,0	130,1
Òðáí ñì ìðò	95050	98124	56 094	38 684	111 218	103,2	110,5
Ñáÿçù	91758	91266	-	51202	106 245	99,5	102,8
Òíðáí áèÿ	55924	56695	-	44098	56757	101,4	63,9
Áðóáèá ìððáñèè	55692	68891	57049	77969	50573	123,7	77,6
Æèèèùíí-èíí ì òíáèùí ìá è áùòíáíá ìáñèòáèèáí èá	55116	57332	47 531	48 381	66 723	104,0	64,6
Çàðááí ìððáí áí èá	43350	58403	47 799	63 737	34 858	134,7	65,8
Ñìòèàèùí ìá ìááñí á-áí èá è ñðááíááí èá	62487	54826	54 951	-	50 889	87,7	61,8
Òèçèòèùòðá è ñì ìðò	37825	45623	45 771	-	36 722	120,6	51,4
Í áðáçíááí èá	57906	70366	71 203	69 672	55 524	121,5	79,3
Èòèùòðá è èñèòñòáí	43010	49489	40 404	62 169	55 672	115,1	55,8

ÐĀĀĒŪĪ ŪĒ ÑĀĒŌĪ Ð

	2008ā.	2009ā.	Ā ŌĪ ÷ ēēā:			2009ā. ā % ē Ī ðāāŪāōŪāĪ Ō āĪāō	2009ā. ñāāĪ āĪ āñŷ÷Ī āŷ ĪĪ ēĪ āēŪĪ āŷ çāðāāĪ ŌĪ āŷ Ī ēāðā Ī ððāñēāē ĪĪ ūŌĪ ūāĪ ēð ē ñāāĪ ā-ðāñĪ ōāēēēāĪ ñēĪ ē
			Ā ĪðāāĪ ēçāōēŷō, ēĪ āðŪēō āðāēāōĪ Īā ŌēĪ āĪ ñēðĪāā-Ī ēā	Ā ēĪĪ Ī āð÷āñēēō ē Ī āēĪĪ Ī āð÷āñēēō Ī ðāāĪ ēçāðēŷō	āĪ ñōāāðñōāāĪ Ī Ūē ñāēŌĪ Ð		
Ī āðēā ē Īāō÷ĪĪā ĪāñēōāēēāĪ ēā	50309	44993	48 248	41 136	-	89,4	50,7
ŌēĪ āĪ ñŪ ē ēðāāēō	156595	170572	-	-	170 572	108,9	192,2
ŌĪ ðāāēāĪ ēā ē ĪāĪðĪĪā	126552	135347	135 934	64 381	-	106,9	152,5
Ī āŪāñōāāĪ Ī Ūā ĪðāāĪ ēçāōēē	50600	66783	-	-	66 783	132,0	75,2



ÑāāĪ āĪ āñŷ÷Ī āŷ ĪĪ ēĪ āēŪĪ āŷ çāðāāĪ ŌĪ āŷ Ī ēāðā ĪĪ ñāēŌĪ ðāĪ ŷēĪĪĪ ēēē, 2009ā.

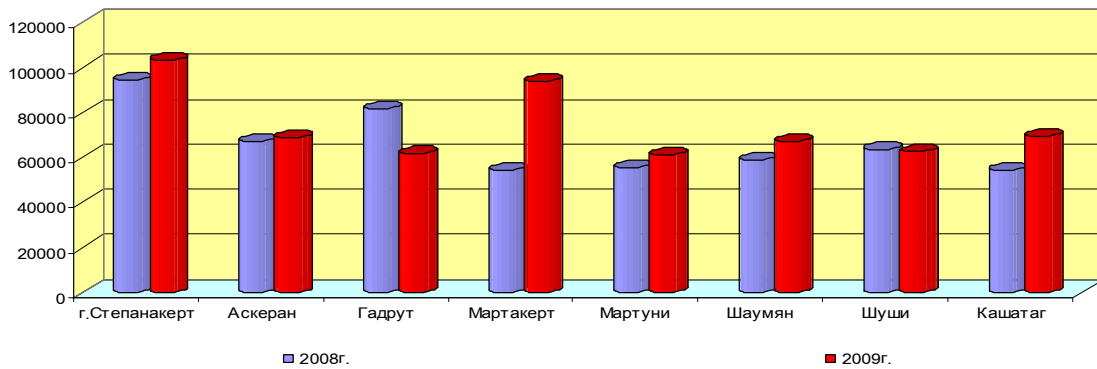
(āðāĪ)

	ÑāāĪ āĪ āñŷ÷Ī āŷ ĪĪ ēĪ āēŪĪ āŷ çāðāāĪ ŌĪ āŷ Ī ēāðā, āðāĪ						
	ĀñāāĪ	ÑāēŪñēĪā ē ēāñĪ Īā ŌĪ çŷēñōāĪ	Ī ŌĪ Ūē ēāĪ ĪĪ ñŌŪ	ÑōðĪ ēōāēŪ-ñōāĪ	ŌðāĪ ñŪ Īðō ē ñāŷçŪ	ĀĪ ñōāāð-ñōāāĪ ĪĪā ŌĪ ðāāēāĪ ēā	Ī ŌĪ ÷ēā
Ī ĒÐ-āñāāĪ	88768	76951	91570	115523	93949	135347	64581
ā.ÑōāĪ āĪ āēāðō	103164	81623	75387	128841	111177	153294	68950
ĀñēāðāĪ	68967	71762	58539	82755	69126	79086	63463
Āāāðōō	61 834	69 320	64369	65625	70553	67825	56124
Ī āððāēāðō	93 710	97 051	163975	100503	69260	62364	59132
Ī āððōĪ ē	60 960	71 300	53055	63689	66474	72657	56961
ŌāōĪ ŷĪ	66 888	59 998	56766	68515	-	68136	67750
Ōóøē	62 580	71 336	61810	71831	77509	83616	52542
Ēāøāðāā	69 153	72 643	53729	68807	65811	64263	71625

Ē ēŌĪ āō, ā %

Ī ĒÐ-āñāāĪ	100.0	86,7	103,2	130,1	105,8	152,5	72,8
ā.ÑōāĪ āĪ āēāðō	100.0	79,1	73,1	124,9	107,8	148,6	66,8
ĀñēāðāĪ	100.0	104,1	84,9	120,0	100,2	114,7	92,0
Āāāðōō	100.0	112,1	104,1	106,1	114,1	109,7	90,8
Ī āððāēāðō	100.0	103,6	175,0	107,2	73,9	66,6	63,1
Ī āððōĪ ē	100.0	117,0	87,0	104,5	109,0	119,2	93,4
ŌāōĪ ŷĪ	100.0	89,7	84,9	102,4	0,0	101,9	101,3
Ōóøē	100.0	114,0	98,8	114,8	123,9	133,6	84,0
Ēāøāðāā	100.0	105,0	77,7	99,5	95,2	92,9	103,6

ՃԱԱԷՄԻ ԸԵ ՆՈՒՅԻ Ը



Նձաճիճի անյ-իճյ իճի էիճեւիճյ է ճաճեւիճյ ճճճճիճիճյ իճճճճ, 2008-2009ճճ

	2008ճ.	2009ճ.
Նձաճիճի անյ-իճյ իճի էիճեւիճյ ճճճճիճիճյ իճճճճ, ճճճի ճճճեւիճյ ճճճճիճիճյ իճճճճ ճ էիճաճնճճ իճճճճճճճճճճճճ ճճի, ճճճի	80480	88768
	72767	85518

Օճիճիճիճի է ճճճի ճճճ մէիճիճի ճեւիճիճի է ճճճճիճիճիճի իճճճճճ կ ճճճճիճիճի անյ-իճյ ճճճճիճիճիճի իճճճճ է ի էիճիճի ճեւիճիճի ճ իճճճճճճճճճճ ճ ճճճճճճճճճճ, 2009ճ.

	Իճիճիճիճի է էիճիճի ճեւիճիճիճի ճճճիճիճիճիճի իճճճճ, %		ճճճճիճիճի անյ-իճյ ճճճճիճիճիճի իճճճճ իճիճիճիճիճի է էիճիճի ճեւիճիճիճի ճ իճճճճճճճճճճ ճ ճճճճճճճճճճ ճ %
	Է ճճճճիճիճի անյ-իճիճի ճճճճիճիճիճիճի իճճճճ	Է ի էիճիճի ճեւիճիճիճի ճ իճճճճճճճճճճ ճ ճճճճճճճճճճ	
2009ճ.	33,8	86,8	256,8

Ի էիճիճի ճեւիճիճի է ճճճի ճճճ ճճճճիճիճիճի իճճճճճ, ճճճճիճիճի անյ-իճյ իճի էիճեւիճիճի է ճճճեւիճիճի ճճճճիճիճիճի իճճճճ

	Օճճճճճճճիճի է ճեւիճիճիճի իճիճիճիճի իճ իճճճճ ճճճճ ի էիճիճի ճեւիճիճի է ճճճի ճճճ		Նձաճիճիճի անյ-իճյ իճի էիճեւիճիճի ճճճճիճիճիճի իճճճճ		ճճճեւիճիճի ճճճճիճիճի իճճճճ	
	ճճճի	Ճ % է իճճճճճճճճճ ճ ճիճճ	ճճճի	Ճ % է իճճճճճճճճճ ճ ճիճճ	ճճճի	Ճ % է իճճճճճճճճճ ճ ճիճճ
2007ճ.	20000	133.3	68610	121.0	65718	115.9
2008ճ.	25000	125.0	80480	117.3	72767	106.1
2009ճ.	30000	120.0	88768	110,3	85518	117,5

Ի էիճիճի ճեւիճիճի է ճճճի ճճճ ճճճճիճիճիճի իճճճճճ, ճճճճիճիճի անյ-իճյ իճի էիճեւիճիճի ճճճճիճիճիճի իճճճճ իճիճիճիճի է ի էիճիճի ճեւիճիճիճի ճ իճճճճճճճճճ ճ ճճճճճճճճճճ

	Իճիճիճիճի է էիճիճի ճեւիճիճիճի ճճճճիճիճիճի իճճճճ, ճ %		ճճճճիճիճի անյ-իճյ ճճճճիճիճիճի իճճճճ իճիճիճիճիճի է էիճիճի ճեւիճիճիճի ճ իճճճճճճճճճ ճ ճճճճճճճճճճ ճ %
	Է ճճճճիճիճի անյ-իճիճի իճի էիճեւիճիճի ճճճճիճիճիճի իճճճճ	Է ի էիճիճի ճեւիճիճիճի ճ իճճճճճճճճճ ճ ճճճճճճճճճճ	
2007ճ.			
I էճճճճճ	30.9	60.9	196,9
II էճճճճճ	30.1	58.3	193,4
III էճճճճճ	30.5	64.2	210,8
IV էճճճճճ	26.0	64.3	247,3
2008ճ.			
I էճճճճճ	33.7	74.2	220.7
II էճճճճճ	30.2	72.2	238.9
III էճճճճճ	31.6	74.8	236.6
IV էճճճճճ	29.4	74.2	252.0
2009ճ.			
I էճճճճճ	35,4	88,9	251,1
II էճճճճճ	33,3	81,6	244,8
III էճճճճճ	33,9	89,0	262,3
IV էճճճճճ	32,8	88,9	270,8