

3. ÔÈÌ ÁÍ ÑÎ ÂÛË ÑÃËÒÏ Ð

Ï ï ñîîÿíêþ íà 1-íà ÿíàðäÿ 2010ã. á ðàñîóáååá, ñãåàñíî ïò-àðàì èííèàð-àñëåð áàíêèã, åðàãåòó ñîãàãåå 29249.1 ï.åí. äðàè íà, +òí ïí ñðàáàíêêþ ñ 1 ÿíàðäà 2009ã. óáãå-ååòñü íà 64.2 %. 99.1 % ïò íàòåð åðàãåòã ñîãàãååå åðàãåòíà áåíêåíê, à 0.9 % - ïðèñòè-áèíà åðàãåòó áàíêèã.

Åðàãåòíà áåíêåíê (à äðàè àð è á àãåðòà) èííèàð-àñëåð áàíêèã ïí ñîîÿíêþ íà 1-íà ÿíàðäÿ 2010ã. ñîãàãåå 28994.7 ï.åí. äðàè íà è ïí ñðàáàíêêþ ñ 1 ÿíàðäà 2009ã. óáãå-ååòñü íà 11660.5 ï.åí. äðàè íà èå è á 67.3 %-íà.

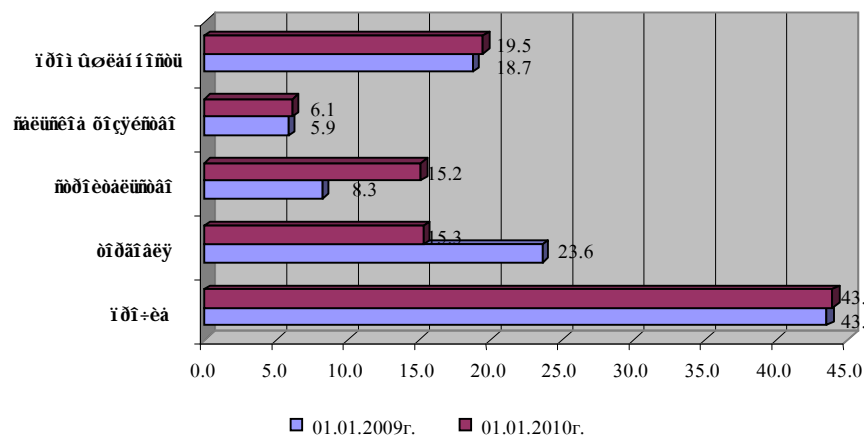
Ï ï ñîîÿíêþ íà 1-íà ÿíàðäÿ 2010ã. åðàãåòíà áåíêåíê á àãåðòà ñîãàãåå 12524.9 ï.åí. äðàè íà èå 43.2 % ïò àñàñ åðàãåòíà áåíêåíê. Ï ï ñðàáàíêêþ ñ 1 ÿíàðäà 2009ã. åðàãåòíà áåíêåíê á àãåðòà óáãå-ååòñü íà 7578.6 ï.åí. äðàè íà èå á 2.5 ðàçà.

Ñîãàãåòíà åðàãåòíà áåíêåíê èííèàð-àñëåð áàíêèã

ï.åí. äðàè íà/

	01.01.2009ã.	01.04.2009ã.	01.07.2009ã.	01.10.2009ã.	01.01.2010ã.	К итогу, %					Òàè ï ðèñà, ïí ïðèñòè-áèíê è 01.01.2009ã.%
						01.01.2009ã.	01.04.2009ã.	01.07.2009ã.	01.10.2009ã.	01.01.2010ã.	
1. Åðàãåòó, àñàñ	17812.8	19175.7	19417.8	24143.6	29249.1	100.0	100.0	100.0	100.0	100.0	164.2
1.1 Åðàãåòíà áåíêåíê	17334.2	18155.5	18972.9	22840.4	28994.7	97.3	94.7	97.7	94.6	99.1	167.3
в том числе:											
åðàãåòíà áåíêåíê	6033.2	5859.8	5374.7	5807.5	6087.5	33.9	30.6	27.7	24.1	20.8	100.9
åç èíê:											
åðàãåòó á äðàè àð	4876.7	3649.6	3218.1	3839.5	4150.5	27.4	19.1	16.6	15.9	14.2	85.1
åðàãåòó á àãåðòà	1156.5	2210.2	2156.6	1968.0	1937.0	6.5	11.5	11.1	8.2	6.6	167.5
àíêåíê-áåíêåíê	11301.0	12295.7	13598.2	17032.9	22907.2	63.4	64.1	70.0	70.5	78.3	202.7
åç èíê:											
åðàãåòó á äðàè àð	7511.2	7545.1	7255.4	9350.9	12319.3	42.1	39.3	37.3	38.7	42.1	164.0
åðàãåòó á àãåðòà	3789.8	4750.6	6342.8	7682.0	10587.9	21.3	24.8	32.7	31.8	36.2	279.4
1.2 Ïðèñòè-áèíê è åðàãåòó áàíêèã	478.3	253.8	1775	239.4	254.4	2.7	1.3	0.9	1.0	0.9	53.2
åðàãåòíà áåíêåíê	150.6	193.5	143.3	201.7	221.9	0.9	1.0	0.7	0.8	0.8	147.3
àíêåíê-áåíêåíê	327.7	60.3	34.2	37.7	32.5	1.8	0.3	0.2	0.2	0.1	10.0
1.3 Ïðèãåíêè è åðàãåòó áàíêèã	0.3	766.4	267.4	1063.8	-	0.0	4.0	1.4	4.4	-	-
åðàãåòíà áåíêåíê	0.3	360.0	2.4	-	-	0.0	1.9	0.0	-	-	-
àíêåíê-áåíêåíê	-	406.4	265.0	1063.8	-	-	2.1	1.4	4.4	-	-

Ïðèãåíêè è åðàãåòó áàíêèã èííèàð-àñëåð áàíêèã (à ïðèñòè-áèíê)



Åðàãåòíà áåíêåíê èííèàð-àñëåð áàíêèã ïí ñðàáàíêêþ ÿéííè èåå

ï.åí. äðàè íà/

	01.01.2009ã.	01.10.2009ã.	01.01.2010ã.	К итогу, %		
				01.01.2009ã.	01.10.2009ã.	01.01.2010ã.
1. Åðàãåòó ïí ñðàáàíêêþ ÿéííè èåå	17812.8	24143.6	29249.1	100.0	100.0	100.0
Ïò íàðãåáàíêèã	167.9	86.7	82.0	0.9	0.4	0.3
á äðàè àð	164.4	80.5	76.9	0.9	0.3	0.3
á èíððàíêèã àãåðòà	3.5	6.2	5.1	0.0	0.0	0.0

ՕԵԻ ԱԻ ՆԻ ԱՍԵ ՆԱԵՈՒ Ը

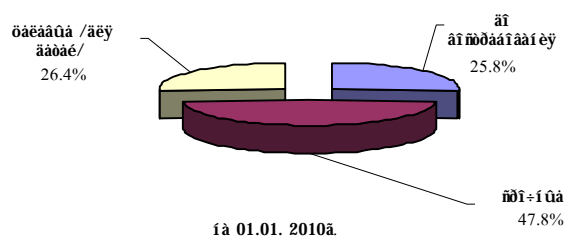
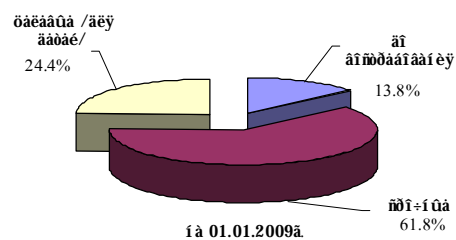
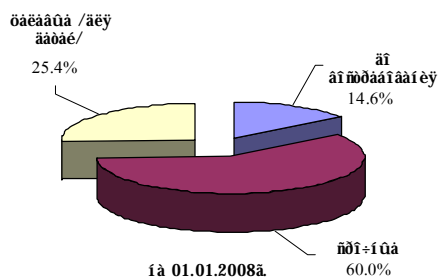
2.	Ի Օ ծաբբաի ՕԻձ à àðàì àò à èíííððàííé ààբրòà в том числе: Ի ò ìðààì ðèуðèè À àðàì àò +àíí òà í ò-àííðèàì àííòààðíòàà À èíííððàííé ààբրòà +àíí òà í ò-àííðèàì àííòààðíòàà Ի ò àíì àóééò òéçуéíà à àðàì àò à èíííððàííé ààբրòà Ի ò ìàéíì ì àð-àíéèò ìðààì èçàòèè à àðàì àò à èíííððàííé ààբրòà Ի ò àðòèò Օեիաիմաո ìðààì èçàòèè à àðàì àò à èíííððàííé ààբրòà	01.01.2009г.	01.10.2009г.	01.01.2010г.	Կ итогу, %		
		01.01.2009г.	01.10.2009г.	01.01.2010г.	01.01.2009г.	01.10.2009г.	01.01.2010г.
		17644.9	24056.9	29167.1	99.1	99.6	99.7
		12702.2	13556.2	16351.2	71.3	56.1	55.9
		4942.7	10500.7	12815.9	27.8	43.5	43.8
							0.0
		10019.7	15126.6	18228.1	56.3	62.6	62.3
		6943.8	7426.8	9387.4	39.0	30.7	32.1
		6142.6	6836.8	8594.3	34.5	28.3	29.4
		801.2	590.0	793.1	4.5	2.4	2.7
		3075.9	7699.8	8840.7	17.3	31.9	30.2
		3075.9	6454.8	6677.3	17.3	26.7	22.8
		-	1245.0	2163.4	-	5.2	7.4
		7609.1	8930.3	10183.2	42.7	37.0	34.8
		5742.3	6129.5	6963.8	32.2	25.4	23.8
		1866.8	2800.8	3219.4	10.5	11.6	11.0
		-	-	-	-	-	-
		-	-	-	-	-	-
		-	-	-	-	-	-
		16.1	-	755.8	0.1	-	2.6
		16.1	-	-	0.1	-	-
		-	-	755.8	-	-	2.6

Էծաթեօս լծաիմոաթեիս Օեթ-աիեի եթօսի իի միմիյիթ լա 1-իա ճիաթյ 2010ա., միոաթեի 10183.2 լեի. àðàì íà, èç èíéò 20.0% միոաթեի էծաթեօս, լծաիմոաթեիս ն Օաթի միոաթեիյ լծաիծեիեի àðàéմիեի àуòàéմի միե, à 80.0% ն Օաթի իլծաթեիյ.

Էիեթ-աիծաի, ոի լ à è նծաիեթ ծաի àð àեթաիà լաիթեիյ

	իà 01.01.2009ա.	իà 01.10.2009ա.	իà 01.01.2010ա.	Օաի ծիմա, իի լուիլթաիթ è, %	
				01.01.2009ա.	01.10.2009ա.
Àեթաի в том числе: àì àííððàííàíèу նի-իսà òàèàսà /àéу ààòàé/	33310	44230	43187	129.7	97.6
àì àííððàííàíèу	25973	36196	34923	134.5	96.5
նի-իսà	2116	2227	2272	107.4	102.0
òàèàսà /àéу ààòàé/	5221	5807	5992	114.8	103.2
Ոի լ à àեթաիà (իմօիե), լեի. àðàì íà в том числе: àì àííððàííàíèу նի-իսà òàèàսà /àéу ààòàé/	6796.9	8039.7	9113.9	134.1	113.4
àì àííððàííàíèу	934.8	1363.1	2348.2	251.2	172.3
նի-իսà	4203.2	4346.9	4353.9	103.6	100.2
òàèàսà /àéу ààòàé/	1658.9	2329.7	2411.8	145.4	103.5
Ոծաիեթ ծաի àð àեթաիà. ոսն.àðàì íà в том числе: àì àííððàííàíèу նի-իսà òàèàսà /àéу ààòàé/	204.0	181.8	211.0	103.4	116.1
àì àííððàííàíèу	36.0	37.6	67.2	186.7	178.7
նի-իսà	1986.4	1951.9	1916.3	96.5	98.2
òàèàսà /àéу ààòàé/	317.7	401.2	402.5	126.7	100.3

Ոծթեօծա àեթաիà ծաբբաի ՕԻձ լà լà-àի 2008-2010ա.



ՕԵՒ ԱՆՈՒ ԿՈՄՔՆԱԾՈՒ Ը

Ի նոյն ժամանակահատվածում 2010 թ. առաջին չորս ամիսների ընթացքում ընդհանուր առմամբ կապույտ, 22.2 %-ի մեջ ընկած է: 26.1 % - ի մեջ առաջին չորս ամիսների ընթացքում կապույտի մեջ, 73.9 %-ը կապույտի մեջ:

Հաստատված կապույտի մեջ ընկած ծավալների մեծացումը

Տ. Կ. Կ. Կ.

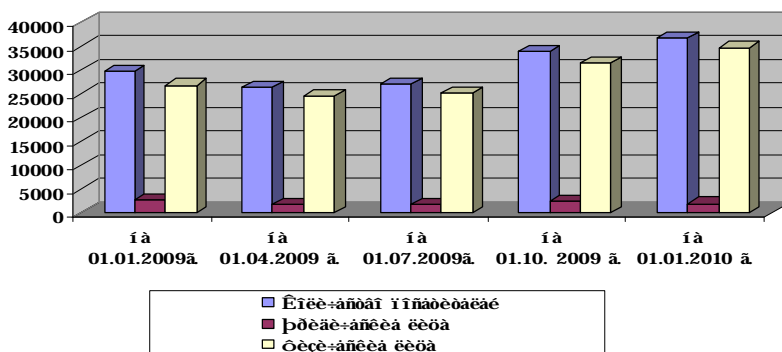
	01.01.2009 թ.	01.10.2009 թ.	01.01.2010 թ.	Կ. Կ. Կ. %		
				01.01.2009 թ.	01.10.2009 թ.	01.01.2010 թ.
Նույն ժամանակահատվածում, ի նոյն ժամանակահատվածում	23589.7	31117.2	29055.6	100.0	100.0	100.0
1 Ի ընդհանուր առմամբ	6632.4	7168.7	6440.0	28.1	23.0	22.2
1.1 առաջին չորս ամիսների	6612.7	7145.2	6424.3	28.0	22.9	22.1
1.1 առաջին չորս ամիսների	19.7	23.5	15.7	0.1	0.1	0.1
2 Ի ընդհանուր առմամբ	16957.3	23948.5	22615.6	71.9	77.0	77.8
2.1 Առաջին չորս ամիսների	9351.0	14070.4	13139.3	39.7	45.2	45.2
Առաջին չորս ամիսների (առաջին չորս ամիսների)	3437.5	8084.4	5337.1	14.6	26.0	18.3
Ի ընդհանուր առմամբ	2378.3	6653.5	3055.0	10.1	21.4	10.5
առաջին չորս ամիսների	1225.7	1942.8	1607.1	5.2	6.3	5.5
նոր-հասանելի առաջին չորս ամիսների	1152.6	4710.7	1447.9	4.9	15.1	5.0
Ի ընդհանուր առմամբ	829.5	1123.2	2099.0	3.5	3.6	7.2
Ի ընդհանուր առմամբ	228.8	206.5	130.2	1.0	0.7	0.4
Ի ընդհանուր առմամբ	0.9	101.2	52.9	0.0	0.3	0.2
Նույն ժամանակահատվածում	5913.5	5986.0	7802.2	25.1	19.2	26.9
Ի ընդհանուր առմամբ	2251.0	1713.4	3534.2	9.6	5.5	12.2
առաջին չորս ամիսների	1291.0	954.3	1828.7	5.5	3.1	6.3
նոր-հասանելի առաջին չորս ամիսների	960.0	759.1	1705.6	4.1	2.4	5.9
Ի ընդհանուր առմամբ	3582.5	3491.6	4067.3	15.2	11.2	14.0
Ի ընդհանուր առմամբ	80.0	381.0	0.6	0.3	1.2	0.0
Ի ընդհանուր առմամբ	-	400.0	200.0	-	1.3	0.7
2.2 Առաջին չորս ամիսների	7606.3	9878.1	9476.3	32.2	31.8	32.6
Առաջին չորս ամիսների (առաջին չորս ամիսների)	404.5	512.9	559.5	1.7	1.7	1.9
Ի ընդհանուր առմամբ	292.5	236.6	300.6	1.3	0.8	1.0
առաջին չորս ամիսների	279.8	183.3	241.1	1.2	0.6	0.8
նոր-հասանելի առաջին չորս ամիսների	12.7	53.3	59.5	0.1	0.2	0.2
Ի ընդհանուր առմամբ	105.4	239.9	249.2	0.4	0.8	0.9
Ի ընդհանուր առմամբ	6.6	36.3	9.7	0.0	0.1	0.0
Ի ընդհանուր առմամբ	-	-	-	-	-	-
Նույն ժամանակահատվածում	7201.8	9365.3	8916.8	30.5	30.1	30.7
Ի ընդհանուր առմամբ	4801.2	5990.3	6144.1	20.4	19.3	21.1
առաջին չորս ամիսների	4801.2	5990.3	5694.4	20.4	19.3	19.6
նոր-հասանելի առաջին չորս ամիսների	-	-	449.7	-	-	1.5
Ի ընդհանուր առմամբ	2279.6	3184.9	2697.1	9.7	10.2	9.3
Ի ընդհանուր առմամբ	121.0	190.0	75.6	0.4	0.6	0.3
Ի ընդհանուր առմամբ	-	-	-	-	-	-

Երեւոյն ի նոյն ժամանակահատվածում առաջին չորս ամիսների ընթացքում Կ. Կ. Կ. 36680 - ընդհանուր, 34638 - ընդհանուր երեւոյն, 2042 - ընդհանուր երեւոյն: Երեւոյն ընդհանուրը կապույտի մեջ, 27686, 26858, 2437, 2437, 2042, ընդհանուրը կապույտի մեջ, 26814, 24464, 25079, 31498, 34638, 44790, 34850, 40049, 47634, 57686, 3592, 2871, 3526, 5214, 6952, 41198, 31979, 36523, 42420, 50734:

Երեւոյն ի նոյն ժամանակահատվածում կապույտի մեջ ընկած ծավալների մեծացումը

	01.01.2009 թ.	01.04.2009 թ.	01.07.2009 թ.	01.10.2009 թ.	01.01.2010 թ.
Երեւոյն ի նոյն ժամանակահատվածում, առաջին չորս ամիսների	29571	26231	26858	33935	36680
առաջին չորս ամիսների:					
ընդհանուրը	2757	1767	1779	2437	2042
ընդհանուրը	26814	24464	25079	31498	34638
Երեւոյն ընդհանուրը, առաջին չորս ամիսների	44790	34850	40049	47634	57686
առաջին չորս ամիսների:					
ընդհանուրը	3592	2871	3526	5214	6952
ընդհանուրը	41198	31979	36523	42420	50734

Երեւոյն ի նոյն ժամանակահատվածում առաջին չորս ամիսների մեծացումը



Նույն ժամանակահատվածում կապույտի մեջ ընկած ծավալների մեծացումը Կ. Կ. Կ. 2010 թ. առաջին չորս ամիսների ընթացքում կապույտի մեջ, 14.0% - ընդհանուրը, 24.0% - ընդհանուրը կապույտի մեջ, 8.0% - ընդհանուրը կապույտի մեջ:

ΕΛΛΗΝΙΚΗ ΔΗΜΟΚΡΑΤΙΑ
ΕΛΛΗΝΙΚΗ ΣΤΑΤΙΣΤΙΚΗ ΑΥΤΟΝΟΜΙΑ

/ι έτ. άδαι ία/

	2009ά *	
	άέάάδύ	ύίάάδύ-άέάάδύ
Ί ίνóí έαί έý	504980.9	3480376.7
Δαńóíáú	483062.4	3450492.8
Ί δαáúóαί έá δαńóíáíá ίáá ί ίνóóí έαί έýí è	-21918.5	-29883.9

* Άέεþ-άίί δάέεα áíóδóεαί έίáñéíá έáññíáíá ίάδäúáíéá.

Ί δíóáíóí úá ñááέέ Óéíáí ñáíáí δúí έá ΔÁ*

(%)

	2009ά				
	í áδó	έþí ú	ñáí óýáδú	ί ίýáδú	άέάάδú
Ί δíóáíóí úá ñááέέ ίíάδäóέé έίί ί áδ-áñέéó ááí έίá					
έδäáέóú ¹	19.22	18.64	18.35	18.65	18.79
άέέááú ¹	9.64	9.48	8.34	8.59	8.10
Ί δíóáíóí úá ñááέέ ίíάδäóέé ΔÁΊ Ί ÓÁ ΔÁ	7.75	6.00	5.00	5.00	5.00

* ίί ááíúí Ί ΝΝ ΔÁ.

Ññóáú, ί δäáí ñóδäéáí ί úá ί áέίί ί áδ-áñέéí è ί δäáí έçáóéýí è

/ι έτ. άδαι ία/

	2008ά	2009ά	Κ ίτογύ, %	
	Ññóáú, áñááí	4724.5	5090.2	100.0
έδäóéí ñóí-ί úá	4531.5	4848.5	95.9	95.3
á äðáí áó	4531.5	4848.5	95.9	95.3
á ááεþóá	-	-	-	-
áí έáí ñóí-ί úá	193.0	241.7	4.1	4.7
á äðáí áó	181.1	239.9	3.8	4.7
á ááεþóá	11.9	1.8	0.3	0.0

Ññóáú ίί ñáéóí δäí ýéίίίί έέé

/ι έτ. άδαι ία/

	2008ά	2009ά	Κ ίτογύ, %	
	Ññóáú ίί ñáéóí δäí ýéίίίί έέé	4724.5	5090.2	100.0
1. Ί Ó ί áδäçéááí Óíá	-	-	-	-
á äðáí áó	-	-	-	-
á έίí ñóðáí ίί έ ááεþóá	-	-	-	-
2. Ί Ó δäçéááí Óíá	4724.5	5090.2	100.0	100.0
á äðáí áó	4712.6	5090.2	99.7	100.0
á έίí ñóðáí ίί έ ááεþóá	11.9	-	0.3	-
Β ΤΟΜ ÇΙΣΛΕ:				
Ί ó ί δäáí ðéýóéé	2502.6	3246.4	53.0	63.8
Á äðáí áó	2502.6	3246.4	53.0	63.8
+áñóí úá	2497.0	3238.9	52.9	63.6
ñ ó-áñéáí áí ñóááðñóáá	5.6	7.5	0.1	0.2
Á έίí ñóðáí ίί έ ááεþóá	-	-	-	-
+áñóí úá	-	-	-	-
ñ ó-áñéáí áí ñóááðñóáá	-	-	-	-
Ί ó áíí áéíéó óίçýéñá	1744.6	1715.8	36.9	33.7
á äðáí áó	1732.7	1715.8	36.7	33.7
á έίí ñóðáí ίί έ ááεþóá	11.9	-	0.2	-
Ί ó ί áέίί ί áδ-áñέéó ί δäáí έçáóéé	477.3	-	10.1	-
á äðáí áó	477.3	-	10.1	-
á έίí ñóðáí ίί έ ááεþóá	-	-	-	-
Ί ó áδóáéó Óéíáí ñáúó ί δäáí έçáóéé	-	128.0	-	2.5
á äðáí áó	-	128.0	-	2.5
á έίí ñóðáí ίί έ ááεþóá	-	-	-	-

Ññóáú ίί ί δäñéýí ýéίίίί έέé

/ι έτ. άδαι ία/

	2008ά	2009ά	Κ ίτογύ, %	
	Ññóáú ίί ί δäñéýí ýéίίίί έέé	4724.5	5090.2	100.0
ί δíí úóéáí ί ί ñóú	740.7	699.3	15.7	13.8
ñáéññéíá óίçýéñáí	1731.8	1465.1	36.6	28.8
ñóðí εóáεúñóáí	367.9	570.8	7.8	11.2
óí δäí áéý	363.6	912.9	7.7	17.9
áδóáéá ί δäñéé	1520.5	1442.1	32.2	28.3

¹Άέý ί δäáí ñóáéáí úó óίεúéí á ί áéóίί áéñíé ááεþóá έδäáέóíá è ί δéáéá-áíίúó áέέááíá (ááç ί ááéáí έίáñéíáí δúí έá) δäñ-εóáí ú ñ ñóíέίί ί ó 16 áíáé áí 1 áíáá.

