

1.4. Ա Շ Խ Ա Տ Ա Ն Ք Ի Շ ՈՒ Կ Ա Յ Ի Ց ՈՒ Ց Ա Ն Ի Շ Ն Ե Ր

1.4.1. Ջրաղվածություն

Տնտեսապես ակտիվ բնակչության կազմը, հունվար-հունիսին

Գնահատական	Տնտեսապես ակտիվ բնակչություն, մարդ	աղբի քվոտա*		Գործազրկության մակարդակը, %
		զբաղվածների թվաքանակը, մարդ	պաշտոնապես գրանցված գործազուրկների թվաքանակը, մարդ	
2008թ.	60873	57340	3533	5.8
2009թ.	61251	57818	3433	5.6
2010թ.	61474	57960	3514	5.7

2010 հունվար-հունիսին ԼՂՀ-ում գործազրկության մակարդակը, հաշվարկված որպես զբաղվածության ծառայություններում գրանցված գործազուրկների և տնտեսապես ակտիվ բնակչության (զբաղվածներ և գործազուրկներ) հարաբերակցություն, կազմել է 5.7տոկոս:

2010 հունվար-հունիսին տնտեսապես ակտիվ բնակչության թվաքանակը հանրապետությունում ըստ գնահատման կազմել է 61474* մարդ:

2010 հունվար-հունիսին, ըստ վիճակագրական տեղեկություններ տրամադրողներից ստացված տվյալների և գնահատման՝ հանրապետությունում զբաղվածների թվաքանակը կազմել է 57960, որից 77.4 տոկոսը կամ 44850 մարդ վարձու աշխատողներ են (ներառյալ անհատ ձեռնարկատերերը), իսկ 22.6 տոկոսը կամ 13110 մարդ հանդիսանում են ինքնազբաղվածներ, մասնավորապես գյուղատնտեսությունում:

Ջրաղվածների (վարձու աշխատողների) միջին ցուցակային թվաքանակն ըստ տնտեսության ճյուղերի

	2009թ. հունվար-հունիս	2010թ. հունվար-հունիս	Բացարձակ աճը, (նվազումը «->» նշանով)	Աճի տեմպը, տոկոսներով
Ընդամենը	43368	44850	1482	103.4
Արդյունաբերություն	5065	5286	221	104.4
Գյուղատնտեսություն	2846	2713	-133	95.3
Անտառտնտեսություն	200	200	0	100.0
Շինարարություն	3663	3780	117	103.2
Տրանսպորտ	846	749	-97	88.5
Կապ	1222	1277	55	104.5
Առևտուր	4301	4398	97	102.3
Բնակկոմունտ և կենցաղապասարկում	2116	2175	59	102.8
Առողջապահություն	2403	2461	58	102.4
Սոցիալական ապահովություն և ապահովագրություն	92	102	10	110.9
Ֆիզկուլտուրա և սպորտ	164	185	21	112.8
Կրթություն	8278	8606	328	104.0
Մշակույթ և արվեստ	1714	1812	98	105.7
Գիտություն և գիտական սպասարկում	122	130	8	106.6
Ֆինանսներ և վարկ	447	503	56	112.5
Կառավարում և պաշտպանություն	8783	9317	534	106.1
Հասարակական կազմակերպություններ	752	744	-8	98.9
Այլ ճյուղեր	354	412	58	116.4

2010թ. հուլիսի 1-ի դրությամբ ԼՂՀ սոցիալական ապահովության նախարարության աշխատանքի և զբաղվածության բաժնում հաշվառման են կանգնել 3719 չզբաղված քաղաքացիներ, որոնց 94.5 տոկոսը ստացել են գործազուրկի կարգավիճակ: Չզբաղված քաղաքացիների թվաքանակը նախորդ տարվա համապատասխան ժամանակաշրջանի նկատմամբ աճել է 2.6 տոկոսով:

* Տնտեսապես ակտիվ բնակչության թվաքանակն իրենից ներկայացնում է զբաղված և պաշտոնապես գրանցված գործազուրկ բնակչության թվաքանակների հանրագումար: Ջրաղված բնակչության թվաքանակի հաշվառումը կատարվել է վիճակագրական տեղեկություններ տրամադրողներից ամսական պարբերականությամբ ստացվող պետական վիճակագրական հաշվետվությունների տվյալների, ինքնազբաղվածների (ներառյալ գյուղական տնտեսություններում զբաղվածները՝ հաշվի առնելով շրջենտարունների բնակչությունը) թվաքանակի հիման վրա:

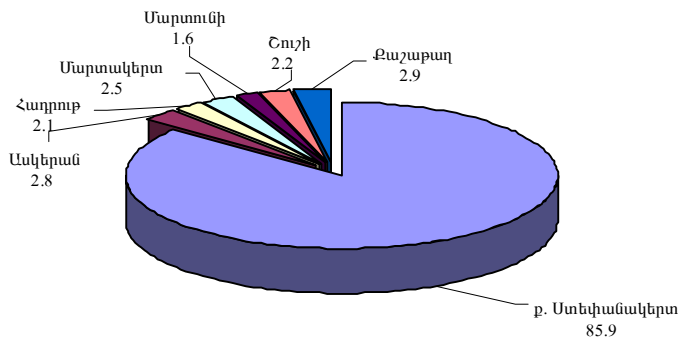
Աշխատուժի առաջարկի դինամիկան ըստ հանրապետության շրջանների

/մարդ/

	2009թ. հուլիսի 1-ի դրությամբ		2010թ. հուլիսի 1-ի դրությամբ		2010թ. հուլիսի 1-ի դրությամբ տվյալները տոկոսով 2009թ. հուլիսի 1-ի դրությամբ տվյալների նկատմամբ	
	աշխատանք փնտրող քաղաքացիների թվաքանակը, մարդ	նրանցից գործազուրկներ	աշխատանք փնտրող քաղաքացիների թվաքանակը, մարդ	նրանցից գործազուրկներ	աշխատանք փնտրող քաղաքացիների թվաքանակը, մարդ	նրանցից գործազուրկներ
Ընդամենը	3626	3433	3719	3514	102.6	102.4
ք.Ստեփանակերտ	2885	2882	3021	3018	104.7	104.7
Ասկերան	113	113	97	97	85.8	85.8
Հաղրուք	95	95	74	74	77.9	77.9
Մարտակերտ	158	82	164	88	103.8	107.3
Մարտունի	110	56	104	57	94.5	101.8
Շուշի	110	106	86	79	78.2	74.5
Քաշաթաղ	155	99	173	101	111.6	102.0

2009թ. հուլիսի 1-ի համեմատ 2010թ. հուլիսի 1-ի դրությամբ աշխատանք փնտրող քաղաքացիների թվաքանակի աճ է գրանցվել Մարտակերտի և Քաշաթաղի շրջաններում, Ստեփանակերտ քաղաքում, իսկ գործազուրկների թվաքանակի աճ՝ նաև Մարտունու շրջանում:

Գործազուրկների կառուցվածքն ըստ շրջանների 2010թ. հուլիսի 1-ի դրությամբ



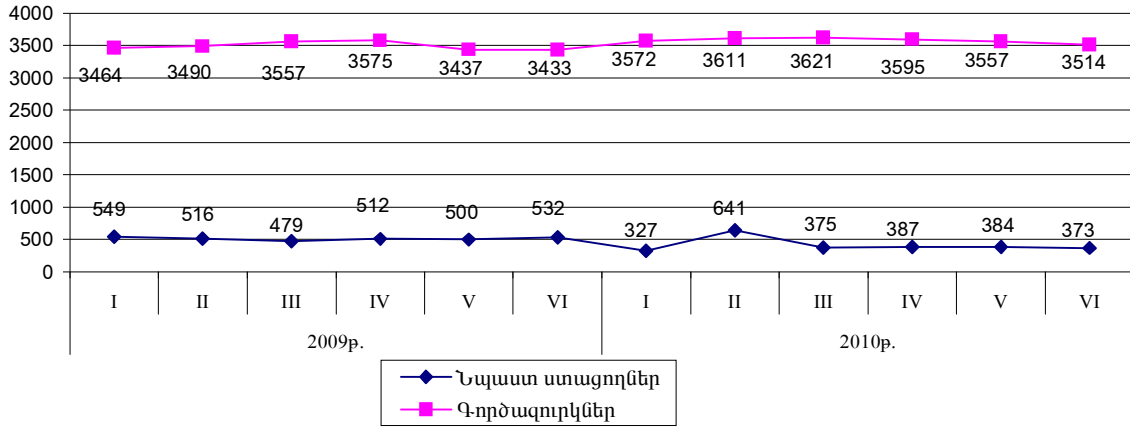
2010թ. հուլիսի 1-ի դրությամբ գրանցված 3514 գործազուրկներից միայն 10.6 տոկոսն է հանդիսանում նպաստառու, որը նախորդ տարվա համապատասխան ժամանակահատվածի համեմատ նվազել է 159-ով կամ 30.0 տոկոսով:

Գործազուրկների և նպաստառու գործազուրկների թվաքանակների դինամիկան ըստ շրջանների

/մարդ/

	Գործազուրկների թվաքանակը		այդ թվում՝ նպաստառու	
	2009թ. հուլիսի 1-ի դրությամբ	2010թ. հուլիսի 1-ի դրությամբ	2009թ. հուլիսի 1-ի դրությամբ	2010թ. հուլիսի 1-ի դրությամբ
Ընդամենը	3433	3514	532	373
ք.Ստեփանակերտ	2882	3018	343	267
Ասկերան	113	97	42	14
Հաղրուք	95	74	26	13
Մարտակերտ	82	88	39	17
Մարտունի	56	57	12	11
Շուշի	106	79	34	21
Քաշաթաղ	99	101	36	30

Գործազուրկների և նպաստառու գործազուրկների դինամիկան ըստ ամիսների (մարդ)



Գործազուրկների տարիքային և կրթական կազմի վերաբերյալ տվյալների դինամիկան ըստ սեռի /մարդ/

	2009թ. հուլիսի 1-ի դրությամբ			2010թ. հուլիսի 1-ի դրությամբ		
	ընդամենը	կանայք	տղամարդիկ	ընդամենը	կանայք	տղամարդիկ
Ընդամենը գործազուրկներ	3433	3182	251	3514	3265	249
այդ թվում՝ ըստ տարիքային խմբերի						
մինչև 18	-	-	-	-	-	-
18-22	173	152	21	235	227	8
22-30	1636	1458	178	1293	1258	35
30-50	1311	1280	31	1555	1448	107
50 և բարձր	313	292	21	431	332	99
ըստ կրթության						
բարձրագույն	612	601	11	652	630	22
միջնակարգ մասնագիտական	1088	978	110	1013	987	26
միջնակարգ (լրիվ) ընդհանուր	1662	1551	111	1762	1574	188
հիմնական ընդհանուր	71	52	19	87	74	13

2010թ. հուլիսի 1-ի դրությամբ կանայք կազմում են պաշտոնապես գրանցված գործազուրկ քաղաքացիների 92.9 տոկոսը: Գործազուրկ կանանց մեծամասնությունն ունի միջնակարգ (լրիվ) ընդհանուր կրթություն՝ 48.2 տոկոսը և պատկանում է 30-50 տարիքային խմբին՝ 44.3 տոկոսը:

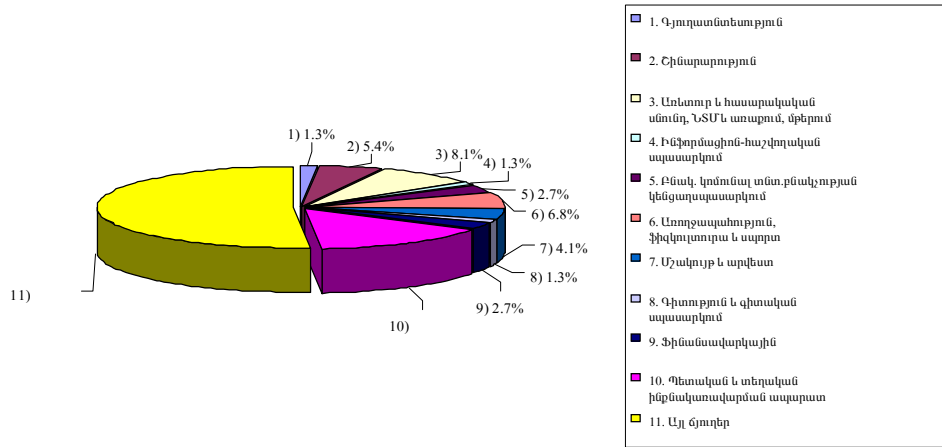
Բերված տվյալների համաձայն՝ 2010թ. հուլիսի 1-ի դրությամբ հանրապետությունում գրանցված գործազուրկների 6.7 տոկոսը պատկանում է 18-22 տարիքային խմբին, 36.8 տոկոսը՝ 22-30 տարիքային խմբին, 44.2 տոկոսը՝ 30-50 տարիքային խմբին, 12.3 տոկոսը՝ 50-ից բարձր տարիքային խմբին:

2010թ. հուլիսի 1-ի դրությամբ գործազուրկների կառուցվածքի ուսումնասիրությունն ըստ կրթության ցույց է տալիս, որ ընդհանուր գործազուրկների մեջ ամենաբարձր տեսակարար կշիռներն ունեն միջնակարգ (լրիվ) ընդհանուր և միջնակարգ մասնագիտական կրթություն ունեցողները, համապատասխանաբար՝ 50.1 և 28.8 տոկոսը:

2010թ. հունվար-հունիսին ԼՂՀ սոցիալական ապահովության նախարարության աշխատանքի և զբաղվածության բաժին դիմած քաղաքացիներից աշխատանքի են տեղավորվել 74-ը:

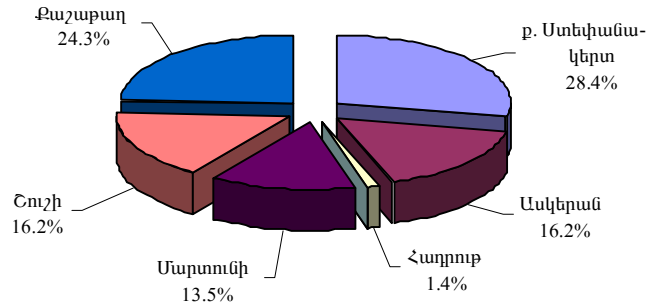
Աշխատանք փնտրողների աշխատանքի տեղավորումը ըստ տնտեսության ճյուղերի,
2010թ. հունվար-հունիսին

ԻՐԱԿԱՆ ՀԱՏՎԱԾ



Ստացված տվյալների համաձայն՝ 2010թ. հունվար-հունիս ամիսներին աշխատանք փնտրողների 5.4 տոկոսը աշխատանքի են տեղավորվել շինարարությունում, 6.8 տոկոսը՝ առողջապահություն, ֆիզկուլտուրա և սպորտ ճյուղերում, 8.1 տոկոսը՝ առևտրի և հասարակական սննդի ճյուղում, 14.9 տոկոսը՝ պետական և տեղական ինքնակառավարման օպարատում:

Աշխատանք փնտրողների աշխատանքի տեղավորումը ըստ շրջանների 2010թ. հունվար-հունիսին (տոկոսներով)



Ըստ շրջանների աշխատանք փնտրող և աշխատանքի տեղավորված քաղաքացիների թվաքանակների հարաբերակցությունը տատանվում է 0.7-ից (ք.Ստեփանակերտ) 14.0 տոկոսի (Շուշիի շրջան) սահմաններում:

Աշխատանքի տեղավորված քաղաքացիների թվաքանակը տոկոսներով՝ աշխատանք փնտրող քաղաքացիների ընդհանուր թվաքանակի նկատմամբ

ԻՐԱԿԱՆ ՀԱՏՎԱԾ

