

ՇԻՆԱՐԱՐՈՒԹՅՈՒՆ
CONSTRUCTION
ՆՈՃԻ ԷՕԱԷՄՈՒՆ

Հիմնական միջոցների գործարկման ցուցանիշի մեջ ներառվում է շինարարությունն ավարտված և շահագործման հանձնված կազմակերպությունների, արտադրական և ոչ արտադրական նշանակության շինությունների ու կառույցների արժեքները, նոր շահագործվող մեքենաների, բոլոր տիպի տրանսպորտային միջոցների (մոնտաժման կարիք ունեցող և չունեցող, շինարարության նախահաշվի մեջ մտնող և չմտնող) արժեքները, գործիքների, գույքի և այլ առարկաների արժեքները, որոնք հաշվառված են հիմնական միջոցների մեջ, բազմամյա տնկիների (մրգատու, խաղողի այգիներ և այլն) արժեքը, հողերի ոռոգման և չորացման աշխատանքների արժեքը, հողերի բարելավման հետ կապված կապիտալ ծախսերը և հիմնական միջոցների արժեքի մեծացման հետ կապված այլ ծախսերը:

Շինարարության ծավալում ընդգրկվում են գործող արդյունաբերական, գյուղատնտեսական, տրանսպորտային, առևտրական և այլ կազմակերպությունների նոր շինարարության, վերակառուցման, ընդլայնման և տեխնիկական վերազինման ծախսերը, բնակարանային և մշակութային կառուցողական շինարարության ծախսերը:

Շինարարության ծավալում ընդգրկվում են բոլոր տեսակի շինարարական աշխատանքների ծախսերը, շինարարության նախահաշվով նախատեսված սարքավորումների մոնտաժի, մոնտաժման կարիք ունեցող կամ չունեցող սարքավորումների, շինարարության նախահաշվի մեջ մտցվող արտադրության գործիքների և տնտեսական գույքի, շինարարության նախահաշվի մեջ չմտնող մեքենաների և սարքավորումների ձեռք բերման ծախսերը, այլ կապիտալ աշխատանքների ծախսերը:

The indicator of capital assets exploitation includes the value of organizations, buildings and constructions of production and non-production importance with completed construction and put into operation, as well as value of newly exploited machines, all types of transport means (installed and not installed, included and excluded from the construction estimates), cost of tools, inventory, etc. which are registered in the capital assets, value of perennial plantations (fruit and grapes gardens etc.), value of works on land irrigation and drainage, capital expenditures related to the land quality improvement and other expenses connected with the increase of the capital assets value.

In the volume of construction includes: the costs of active industrial, agricultural, transport, commercial and other organizations on new construction, reconstruction, expansion and equipment. Expenses on construction of dwellings and buildings of cultural and everyday services are also included.

Construction includes expenses on all types of construction works: expenses on installation of equipment foreseen in the construction estimate, expenses on purchase of equipment requiring or not requiring an installation, purchase of production tools and inventory included in the construction estimate, purchase of machines and equipment not included in the construction estimate, other capital works.

Հիմնական միջոցների օգտագործման ցուցանիշի մեջ ներառվում է արտադրական և ոչ արտադրական նշանակության շինությունների ու կառույցների արժեքները, նոր շահագործվող մեքենաների, բոլոր տիպի տրանսպորտային միջոցների (մոնտաժման կարիք ունեցող և չունեցող, շինարարության նախահաշվի մեջ մտնող և չմտնող) արժեքները, գործիքների, գույքի և այլ առարկաների արժեքները, որոնք հաշվառված են հիմնական միջոցների մեջ, բազմամյա տնկիների (մրգատու, խաղողի այգիներ և այլն) արժեքը, հողերի ոռոգման և չորացման աշխատանքների արժեքը, հողերի բարելավման հետ կապված կապիտալ ծախսերը և հիմնական միջոցների արժեքի մեծացման հետ կապված այլ ծախսերը:

Հիմնարարության ծավալում ընդգրկվում են գործող արդյունաբերական, գյուղատնտեսական, տրանսպորտային, առևտրական և այլ կազմակերպությունների նոր շինարարության, վերակառուցման, ընդլայնման և տեխնիկական վերազինման ծախսերը, բնակարանային և մշակութային կառուցողական շինարարության ծախսերը:

Շինարարության ծավալում ընդգրկվում են բոլոր տեսակի շինարարական աշխատանքների ծախսերը, շինարարության նախահաշվով նախատեսված սարքավորումների մոնտաժի, մոնտաժման կարիք ունեցող կամ չունեցող սարքավորումների, շինարարության նախահաշվի մեջ մտցվող արտադրության գործիքների և տնտեսական գույքի, շինարարության նախահաշվի մեջ չմտնող մեքենաների և սարքավորումների ձեռք բերման ծախսերը, այլ կապիտալ աշխատանքների ծախսերը:

159. ՇԻՆԱՐԱՐՈՒԹՅԱՆ ՀԻՄՆԱԿԱՆ ՑՈՒՑԱՆԻՇՆԵՐԸ
MAIN INDICATORS OF CONSTRUCTION
Ի ՆՐԱՅԻՆ ՄԱՍԻՆ ԵՐԱՐՈՒՄԻ ԵՐԱՐՈՒՄԻ ԵՐԱՐՈՒՄԻ

(ընթացիկ գներով, մլն դրամ)
 (at current prices, mln. drams)

(à òàeóùeò òáíàò, ì éí. äðàì íà)

	2002	2003	2004	2005	2006	2007	2008	
Հիմնական միջոցների գործարկումը Commissioning of fixed assets	4323.4	4982.3	6703.9	7622.5	10530.0	14693.7	14129.8	Àáíà à äàeñòàeà ìíí íáí úò ñòááñòá
Շինարարության ծավալը, ընդամենը Volume of constructions, total	6734.4	8694.4	9138.8	12596.5	17602.0	20810.1	25836.4	Í áúáì ñòðí eòàeüñòáà, áñááí
այդ թվում՝ of which:								á òíì ÷eñeá:
շինմոնտաժային աշխատանքների construction and assembly work	6018.7	8000.1	7917.9	11419.8	15218.9	18974.2	24894.1	ñòðí eòàeüí í-ì íí òàeí úá ðááí òú
այլ կապիտալ ծախսեր other capital expenses	715.7	694.3	1220.9	1176.7	2383.1	1835.9	942.3	í ðí ÷eà eáí eòàeüí úá çàðàòú
Կապալային աշխատանքների ծավալը Volume of contract work	4720.2	6907.9	8957.1	14559.7	17703.5	23601.1	29072.9	Í áúáì íí äðyáí úò ðááí ò
Բնակելի շենքերի գործարկումը (հազ. մ ² ընդհանուր մակերես) Dwellings put in operation, (thsd. m ² of total space)	10.4	15.9	13.5	7.9	9.4	22.1	18.8	Àáíà à äàeñòàeà æeëúò áíí íá (òúñ, ì ² íáúáe í éí úáàe)

160. ՇԻՆԱՐԱՐՈՒԹՅԱՆ ՀԻՄՆԱԿԱՆ ՑՈՒՑԱՆԻՇՆԵՐԻ ԻՆԴԵՔՍՆԵՐԸ
INDICES OF MAIN INDICATORS OF CONSTRUCTION
ԵՐ ԱՅՆՍԻՆ Ի ՆՐԱՅԻՆ ՄԱՍԻՆ ԵՐԱՐՈՒՄԻ ԵՐԱՐՈՒՄԻ ԵՐԱՐՈՒՄԻ

(տոկոսներով՝ նախորդ տարվա նկատմամբ)
 (in percents to previous year)

(à ì ðí òáí òáò è ì ðáà úá òá úá ò áí áò)

	2002	2003	2004	2005	2006	2007	2008	
Հիմնական միջոցների գործարկումը Commissioning of fixed assets	67.4	115.2	134.5	113.7	138.1	139.5	96.2	Àáíà à äàeñòàeà ìíí íáí úò ñòááñòá
Շինարարության ծավալը, ընդամենը Volume of constructions, total	105.2	129.1	105.1	137.8	139.7	118.2	124.2	Í áúáì ñòðí eòàeüñòáà, áñááí
այդ թվում՝ of which:								á òíì ÷eñeá:
շինմոնտաժային աշխատանքների construction and assembly work	97.9	132.9	99.0	144.2	133.3	124.7	131.2	ñòðí eòàeüí í-ì íí òàeí úá ðááí òú
այլ կապիտալ ծախսեր other capital expenses	280.4	97.0	175.8	96.4	202.5	77.0	51.3	í ðí ÷eà eáí eòàeüí úá çàðàòú
Կապալային աշխատանքների ծավալը Volume of contract work	103.2	146.4	129.7	162.5	121.6	133.3	123.2	Í áúáì íí äðyáí úò ðááí ò
Բնակելի շենքերի գործարկումը Dwellings put in operation	47.7	152.9	84.9	58.5	119.0	235.1	85.1	Àáíà à äàeñòàeà æeëúò áíí íá

Շինարարություն-Construction- Còðì èòàèüñòáì

161. ՇԻՆԱՐԱՐՈՒԹՅՈՒՆՆ ԸՍՏ ՄԵՓԱԿԱՆՈՒԹՅԱՆ ՁԵՎԵՐԻ
 CONSTRUCTION BY TYPES OF OWNERSHIP
 СТРОИТЕЛЬСТВО ПО ФОРМАМ СОБСТВЕННОСТИ

(ընթացիկ գներով, մլն դրամ)
 (at current prices, mln. drams)

(á òàèóùèò òáíàò, ì éí. àðàì íà)

	2002	2003	2004	2005	2006	2007	2008	
Շինարարության ծավալը, ընդամենը Volume of constructions, total	6734.4	8694.4	9138.8	12596.5	17602.0	20810.1	25836.4	Î áúàì òòðì èòàèüñòáà, áñááì
այդ թվում՝ ի հաշիվ միջոցների՝ of which by means of:								â òìì ÷èñéà çà ñ-áò òðááñòá:
պետական state	3404.9	4644.8	4500.6	7037.3	10806.4	13037.5	17582.5	áì òóáàðñòááí í úò
ոչ պետական non-state	2878.3	3762.1	4302.9	5140.9	6429.5	6732.6	7212.8	í ááì òóáàðñòááí í úò
անհատ կառուցողների individual builders	451.2	287.5	335.3	418.3	366.1	1040.0	1041.1	éí àèàèáòáèüí úò çàñòðì éùèéíá
Տոկոսներով նախորդ տարվա նկատմամբ In percents to previous year								Â ìðì óáí òáò é ì òááù áóóàì ó áì áó
Շինարարության ծավալը, ընդամենը Volume of constructions, total								Î áúàì òòðì èòàèüñòáà, áñááì
ի հաշիվ միջոցների՝ of which by means of:								â òìì ÷èñéà çà ñ-áò òðááñòá:
պետական state								áì òóáàðñòááí í úò
ոչ պետական non-state								í ááì òóáàðñòááí í úò
անհատ կառուցողների individual builders								éí àèàèáòáèüí úò çàñòðì éùèéíá
	105.2	129.1	105.1	137.8	139.7	118.2	124.2	
	96.8	136.4	96.9	156.4	153.6	120.6	134.9	
	115.1	130.7	114.4	119.5	125.1	104.7	107.1	
	117.0	63.7	116.6	124.8	87.5	284.1	100.1	

Շինարարություն-Construction- Coddieoaeuioai

162. ՇԻՆԱՐԱՐՈՒԹՅԱՆ ԾԱՎԱԼՆԵՐԻ ԸՍՏ ՖԻՆԱՆՍԱՎՈՐՄԱՆ ԱՂԲՅՈՒՐՆԵՐԻ
 VOLUME OF CONSTRUCTION BY SOURCES OF FINANCING
 ОБЪЕМ СТРОИТЕЛЬСТВА ПО ИСТОЧНИКАМ ФИНАНСИРОВАНИЯ

(ընթացիկ գներով, մլն դրամ)
 (at current prices, mln. drams)

(á oáeóùeó oái áó, ì éí. áðàí íá)

	2002	2003	2004	2005	2006	2007	2008	
Շինարարության ծավալը, ընդամենը Volume of constructions, total	6734.4	8694.4	9138.8	12596.5	17602.0	20810.1	25836.4	Î áúàì ìòðíeòáeüíòáà, áñááí
այդ թվում՝ ի հաշիվ of which by:								â òìì ÷eñeá ça ñ-aó:
պետական բյուջեի state budget	1971.9	2772.2	2939.7	5190.8	8342.2	10074.3	10493.5	ãí ñóááðñóááí í íáí áþáæáðá
մարդասիրական օգնության միջոցների humanitarian relief	1275.9	1490.3	2061.7	3897.2	2499.7	3381.6	2839.6	ñðááñóá áóì áí eòáðííe í ìí íùe
օտարերկրյա ներդրումների foreign investments	991.8	1688.6	1306.0	317.3	1589.0	632.5	1868.0	eíí ñòðáí í úò eí ááñòeòeé
կազմակերպությունների սեփական միջոցների own resources of organizations	698.3	867.7	886.9	557.8	969.3	2464.9	3535.3	ñ ñóááí í úò ñðááñóá í ðááí eçaòeé
անհատ կառուցողների միջոցների assets of individual builders	451.2	287.5	335.3	418.3	366.1	1040.0	1041.1	ñðááñóá eí áeáeáóáeüí úò çañòðíeùeéíá
այլ other	1345.3	1588.1	1609.2	2215.1	3835.7	3216.8	6058.9	áðóáeá
Տոկոսներով ընդամենի նկատմամբ In percents to total								Â ì ðí oái ðáó e eòí áó
Շինարարության ծավալը, ընդամենը Volume of constructions, total	100.0	100.0	100.0	100.0	100.0	100.0	100.0	Î áúàì ìòðíeòáeüíòáà, áñááí
այդ թվում՝ ի հաշիվ of which by:								â òìì ÷eñeá ça ñ-aó:
պետական բյուջեի state budget	29.3	31.9	32.2	41.2	47.4	48.4	40.6	ãí ñóááðñóááí í íáí áþáæáðá
մարդասիրական օգնության միջոցների humanitarian relief	18.9	17.1	22.6	30.9	14.2	16.3	11.0	ñðááñóá áóì áí eòáðííe í ìí íùe
օտարերկրյա ներդրումների foreign investments	14.7	19.4	14.3	2.5	9.0	3.0	7.3	eíí ñòðáí í úò eí ááñòeòeé
կազմակերպությունների սեփական միջոցների own resources of organizations	10.4	10.0	9.7	4.4	5.5	11.8	13.7	ñ ñóááí í úò ñðááñóá í ðááí eçaòeé
անհատ կառուցողների միջոցների assets of individual builders	6.7	3.3	3.7	3.3	2.1	5.0	4.0	ñðááñóá eí áeáeáóáeüí úò çañòðíeùeéíá
այլ other	20.0	18.3	17.6	17.7	21.8	15.5	23.4	áðóáeá

Շինարարություն-Construction- Հոմոլոգիան

163. ՇԻՆԱՐԱՐՈՒԹՅԱՆ ԾԱՎԱԼՆԵՐԻ ԸՍՏ ՏՆՏԵՍՈՒԹՅԱՆ ՃՅՈՒՂԵՐԻ
 VOLUME OF CONSTRUCTION BY BRANCHES OF ECONOMY
 Ի ԱՎԱԻ ՈՍԻ ԵՃԱԵՄՈՒՍ Ի Ի ՕԹԱՆԵՑԻ ԿԵԻ Ի Ի ԵԵԵ

(ընթացիկ գներով)
 (at current prices)

(â òáéùèò óáí àò)

	2002	2003	2004	2005	2006	2007	2008	Ի ei. adai ia
Մլն դրամ Mln. drams								
Շինարարության ծավալը, ընդամենը Volume of construction, total	6734.4	8694.4	9138.8	12596.5	17602.0	20810.1	25836.4	Ի áúáì ñòðí èðáéùñòáà, àñááì
այդ թվում՝ of which:								â òíì ÷ èñéà:
արդյունաբերություն industry	1190.3	2185.8	1753.2	562.3	2117.6	2141.9	2509.2	ì ð ì ì ù ò é á í í ñ ò ù
գյուղատնտեսություն agriculture	32.4	16.6	3.7	5.7	1705.2	1100.9	974.2	ñ á é ù ñ é í á ò í ç ý é ñ ó á í
տրանսպորտ և կապ transport and communication	985.6	1328.4	2133.0	2915.3	2002.1	3068.5	4237.3	ò ð á í ñ ì ð ò è ñ á ý ç ù
առևտուր trade	71.4	162.3	72.1	67.9	119.4	352.1	1120.5	ò í ð á í á é ý
բնակարանային տնտեսություն housing facilities	1468.2	1339.6	1593.0	2772.0	3666.5	3535.1	3848.4	æ è è è ù í í á ò í ç ý é ñ ó á í
կոմունալ տնտեսություն communal services	1289.9	1538.9	1113.6	2303.0	3229.7	4243.3	4440.5	é ì ì ò í á é ù í í á ò í ç ý é ñ ó á í
կրթություն education	498.0	415.2	613.9	1075.6	1264.7	1170.1	1184.1	í á ð á ç í á á í è á
վշակույթ culture	68.4	68.2	226.4	363.7	470.0	786.2	1249.9	é ó é ù ó ó ð á
առողջապահություն public health	55.0	150.2	154.4	230.6	156.3	160.6	931.8	ç á ð á á í ì ð á í á í è á
այլ others	1075.2	1489.2	1475.5	2300.4	2870.5	4251.4	5340.5	ì ð ì ÷ è á
Տոկոսներով ընդամենի նկատմամբ In percents to total								À ì ð ì ó á í á ò á ò è è ò ì á ó
Շինարարության ծավալը, ընդամենը Volume of construction, total	100.0	100.0	100.0	100.0	100.0	100.0	100.0	Ի áúáì ñòðí èðáéùñòáà, àñááì
այդ թվում՝ of which:								â òíì ÷ èñéà:
արդյունաբերություն industry	17.7	25.1	19.2	4.5	12.0	10.3	9.7	ì ð ì ì ù ò é á í í ñ ò ù
գյուղատնտեսություն agriculture	0.5	0.2	0.1	0.1	9.7	5.3	3.8	ñ á é ù ñ é í á ò í ç ý é ñ ó á í
տրանսպորտ և կապ transport and communication	14.6	15.3	23.3	23.1	11.4	14.7	16.4	ò ð á í ñ ì ð ò è ñ á ý ç ù
առևտուր trade	1.1	1.9	0.8	0.5	0.7	1.7	4.3	ò í ð á í á é ý
բնակարանային տնտեսություն housing facilities	21.8	15.4	17.4	22.0	20.8	17.0	14.9	æ è è è ù í í á ò í ç ý é ñ ó á í
կոմունալ տնտեսություն communal services	19.1	17.7	12.2	18.3	18.3	20.4	17.2	é ì ì ò í á é ù í í á ò í ç ý é ñ ó á í
կրթություն education	7.4	4.8	6.7	8.5	7.2	5.6	4.6	í á ð á ç í á á í è á
վշակույթ culture	1.0	0.8	2.5	2.9	2.7	3.8	4.8	é ó é ù ó ó ð á
առողջապահություն public health	0.8	1.7	1.7	1.8	0.9	0.8	3.6	ç á ð á á í ì ð á í á í è á
այլ others	16.0	17.1	16.1	18.3	16.3	20.4	20.7	ì ð ì ÷ è á

Շինարարություն-Construction- Ծծի ընթացքում

	2002	2003	2004	2005	2006	2007	2008	
դրանցից՝ of which:								ըչ ի ըծ:
անհատ կառուցողների individual builders	5.0	3.1	3.5	4.1	4.2	10.6	14.0	էի ձեռնարկներում չանմուծվել էին
Կառուցվել են բնակելի տներ 1000 բնակչի հաշվով, մ ² Dwellings put in operation per thsd. persons, m ²	76.0	116.1	98.3	57.4	68.5	159.2	134.1	Ի նոսրացումն առնելով ձեռնարկներում 1000 բնակչի հաշվով, մ ²

166. ԿԱՌՈՒՑՎԱԾ ԲՆԱԿԱՐԱՆՆԵՐԻ ՔԱՆԱԿԸ
NUMBER OF CONSTRUCTED APARTMENTS
×ԵՆԵՒ Ի Ի ՆՈՅՈՒ ԱՐԻ ԾՕ ԷԱԹԾԵԾ

	2002	2003	2004	2005	2006	2007	2008	
Կառուցված բնակարան- ների քանակը, ընդամենը Number of constructed apartments, total	77	154	107	75	105	202	160	×ԵՆԵՒ Ի Ի ՆՈՅՈՒ ԱՐԻ ԾՕ ԷԱԹԾԵԾ – ԱՆԱՐԻ
ի հաշիվ միջոցների՝ of which by means of:								ԱՐԻ Ի Ի ՆՈՅՈՒ ԱՐԻ ԾՕ ՆՈՅՈՒ ԱՐԻ ԾՕ:
պետական by state	59	123	86	41	78	105	69	ԱՐԻ Ի Ի ՆՈՅՈՒ ԱՐԻ ԾՕ
ոչ պետական by non-state	18	31	21	34	27	97	91	Ի ԱՐԻ Ի ՆՈՅՈՒ ԱՐԻ ԾՕ
դրանցից՝ of which:								ըչ ի ըծ:
անհատ կառուցողների by individual builders	18	31	21	19	20	50	91	էի ձեռնարկներում չանմուծվել էին
Բնակարանների միջին չափը, մ ² ընդհանուր մակերես Average space of apartments, m ² of total space	134.6	103.2	126.1	105.3	89.5	109.6	117.2	ՆՈՅՈՒ ԱՐԻ ԾՕ ձեռնարկներում ի ընդհանուր մակերեսը, մ ²

167. ՍՈՑԻԱԼ-ՄՇԱԿՈՒԹԱՅԻՆ ՆՇԱՆԱԿՈՒԹՅԱՆ ՕԲՅԵԿՏՆԵՐԻ ԳՈՐԾԱՐԿՈՒՄԸ
MAIN SOCIO - CULTURAL FACILITIES COMMISSIONED
ВВОД В ДЕЙСТВИЕ ОБЪЕКТОВ СОЦИАЛЬНО-КУЛЬТУРНОГО НАЗНАЧЕНИЯ

	2002	2003	2004	2005	2006	2007	2008	
Ընդամենը Total								ԱՆԱՐԻ
Նախադպրոցական հիմնարկներ, տեղ Pre-school institutions, places	-	-	75	-	-	-	-	ԱՐԻ Ի Ի ՆՈՅՈՒ ԱՐԻ ԾՕ ՆՈՅՈՒ ԱՐԻ ԾՕ:
Վերականգնողական դպրոցներ, աշակերտական տեղ Secondary schools, pupils places	1612	760	690	212	1049	284	272	Ի ԱՐԻ Ի ՆՈՅՈՒ ԱՐԻ ԾՕ ՆՈՅՈՒ ԱՐԻ ԾՕ:
Ամբուլատոր-պոլիկլինիկական հիմնարկներ, հաճախումներ հերթափոխում Out-patient and dispensary institution, visits per shift	-	-	-	-	200	-	-	ԱՐԻ Ի Ի ՆՈՅՈՒ ԱՐԻ ԾՕ ՆՈՅՈՒ ԱՐԻ ԾՕ:
Քաղաքներում In urban areas								ԱՐԻ Ի Ի ՆՈՅՈՒ ԱՐԻ ԾՕ

Շինարարություն-Construction- Coddì èòàèüñòáí

	2002	2003	2004	2005	2006	2007	2008	
Նախադպրոցական հիմնարկներ, տնի Pre-school institutions, places	-	-	75	-	-	-	-	Äíøéíèüí úà ó÷ðàæäáí èý, ì añò
Հանրակրթական դպրոցներ, աշակերտական տնի Secondary schools, pupils places	-	-	-	-	625	-	-	Í áúáíáðàçí àà-òàèüí úà øéíèü, ó÷áí è÷áñèèò ì añò
Ամբուլատոր-պոլիկլինիկական հիմնարկներ, հաճախումներ հերթափոխում Out-patient and dispensary institution, visits per shift	-	-	-	-	200	-	-	Àì áóèàòíðíí-ííèèèèèí è÷áñèèà ó÷ðàæäáí èý, ì ñàúáí èý á ñ àí ó
Գյուղերում In rural areas								Ã ñàèàò
Նախադպրոցական հիմնարկներ, տնի Pre-school institutions, places	-	-	-	-	-	-	-	Äíøéíèüí úà ó÷ðàæäáí èý, ì añò
Հանրակրթական դպրոցներ, աշակերտական տնի Secondary schools, pupils places	1612	760	690	212	424	284	272	Í áúáíáðàçí àà-òàèüí úà øéíèü, ó÷áí è÷áñèèò ì añò
Ամբուլատոր-պոլիկլինիկական հիմնարկներ, հաճախումներ հերթափոխում Out-patient and dispensary institution, visits per shift	-	-	-	-	-	-	-	Àì áóèàòíðíí-ííèèèèèí è÷áñèèà ó÷ðàæäáí èý, ì ñàúáí èý á ñ àí ó

ՇԻՆԱՐԱՐԱԿԱՆ ԳՈՐԾՈՒՆԵՈՒԹՅՈՒՆ

CONSTRUCTION ACTIVITY

СТРОИТЕЛЬНАЯ ДЕЯТЕЛЬНОСТЬ

168. ՇԻՆԱՐԱՐԱԿԱՆ ԿԱԶՄԱԿԵՐՊՈՒԹՅՈՒՆՆԵՐԻ ԳՈՐԾՈՒՆԵՈՒԹՅԱՆ ՀԻՄՆԱԿԱՆ ՑՈՒՑԱՆԻՇՆԵՐԸ

MAIN INDICATORS OF ACTIVITY OF CONSTRUCTION ORGANIZATIONS

ОСНОВНЫЕ ПОКАЗАТЕЛИ ДЕЯТЕЛЬНОСТИ СТРОИТЕЛЬНЫХ ОРГАНИЗАЦИЙ

(վաստացի գործող գներով, մլն. դրամ)
(at current prices, mln. drams)

(á òàèðè÷áñèè äáèñòáíáàáøèò óáíáò, ì éí. äðàì íà)

	2002	2003	2004	2005	2006	2007	2008	
Կապալային աշխատանքների ծավալը, ընդամենը* Volume of contract work – total*	4720.2	6907.9	8957.1	14559.7	17703.5	23601.1	29072.9	Í áúáí ìíàðýáí úò ðàáíò – áñááí *
Սեփական ուժերով կատարված կապալային աշխատանքի ծավալը Volume of contract work performed by the use of own resources	4286.8	6527.9	8040.9	13484.5	16758.7	22331.1	26911.3	Í áúáí ìíàðýáí úò ðàáíò, áúí íéí ýáí úò ñ áñòááí í úì è ñèèàì è
Աշխատողների միջին ցուցակային թիվը շինարարությունում, մարդ Payroll of average number of workers in construction, persons*	2665	3041	2799	3179	3474	3632	3737	Ñðááí áñí èñí ÷ í àý ÷ èñèáí í ìñòú ðàáí óí èéí á á ñòðí èòàèüñòáá, ÷ áéí áàè**

*) Ըստ ներկայացված հաշվետվությունների:
According to presented reports.

Í í ì ðááñòááèáí í úì ìò÷àðàì .

**) Ընդգրկված են միայն վարձու աշխատողները:
Including hired workers only.
Ãèèp÷áí ú òíèüéí í àáì í úà ðááòóí èèè.

169. ՄԵՓԱԿԱՆՈՒԹՅԱՆ ՏԱՐԲԵՐ ՁԵՎԵՐԻ ԾԵՆԱՐԱՐԱԿԱՆ ԿԱԶՄԱԿԵՐՊՈՒԹՅՈՒՆ-ՆԵՐԻ ԿՈՂՄԻՑ ԿԱՏԱՐՎՈՂ ԿԱՊԱԼԱՅԻՆ ԱԾԽԱՏԱՆՔՆԵՐԻ ԾԱՎԱԼ
 VOLUME OF CONTRACT WORK PERFORMED BY CONSTRUCTION ORGANIZATIONS OF DIFFERENT TYPES OF OWNERSHIP
 Ի ԱՍԱԻ Ի Ի ԱԾԵԱԻ ՍՕ ԾԱԱԻ Օ, ԱՕԻ Ի ԷԻ ԵԱԻ ՍՕ ՆՈԾԻ ԷՕԱԷՍԻ ՍԻ Է Ի ԾԱԱԻ ԷՇԱՕԷՅԻ Է ԾԱՇԷԷ×Ի ՍՕ ՕԻ ԾԻ ՆԻ ԱՆՕԱԱԻ Ի Ի ՆՕԷ

(փաստացի գործող գներով, մլն. դրամ)
 (at current prices, mln. drams)

(ձ Ծաճճճ:աճճճ ճաճճաճաճճճ թաճաճ, ի էի. աճաճ իա)

	2002	2003	2004	2005	2006	2007	2008	
Կապալային աշխատանքների ծավալը, ընդամենը Volume of contract work total	4720.2	6907.9	8957.1	14559.7	17703.5	23601.1	29072.9	Ի սասա ի ի աճյա ի սո թաաս – աճաա
այդ թվում՝ ըստ սեփականության ձևերի of which by ownership types:								ա ՕԻ ի +եճա ի ի ՕԻ թա ի ի աճաա ի ի նոճ:
պետական state-owned	1183.5	436.6	293.6	793.6	985.4	745.3	1894.4	ա ի նոաա թնոաա ի աճ
նչ պետական non-state-owned	3536.7	6471.3	8663.5	13766.1	16718.1	22855.8	27178.5	ի աա ի նոaա թնoaա ի աճ
տոկոսներով ընդամենի նկատմամբ in percent of total								ա ի թիթա ի թաճ է թոթաճ
Կապալային աշխատանքների ծավալը, ընդամենը Volume of contract work total	100.0	100.0	100.0	100.0	100.0	100.0	100.0	Ի սասա ի ի աճյա ի սո թաաս – աճաա
այդ թվում՝ ըստ սեփականության ձևերի of which by ownership types:								ա ՕԻ ի +եճա ի ի ՕԻ թա ի ի աճաա ի ի նոճ:
պետական state-owned	25.1	6.3	3.3	5.5	5.5	3.2	6.5	ա ի նոaա թնoaա ի աճ
նչ պետական non-state-owned	74.9	93.7	96.7	94.5	94.5	96.8	93.5	ի աա ի նոaա թնoaա ի աճ

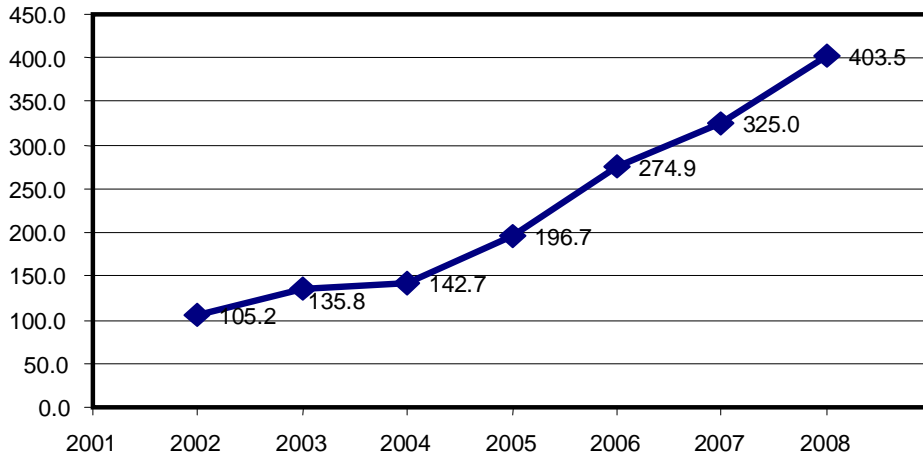
Շինարարություն-Construction- Հոմի էօձեւնօձի

ՇԻՆԱՐԱՐՈՒԹՅԱՆ ԾԱՎԱԼ (փաստացի գործող գներով)

VOLUME OF CONSTRUCTION (at current prices)

Ի ԱՍԱԻ ՆՈՅԻ ԷՃՈՒՆՈՒՅՈՒՄ (в фактически действующих ценах)

տոկոսներով՝ 2001թ. նկատմամբ- in percents to 2001- в процентах к 2001 г.

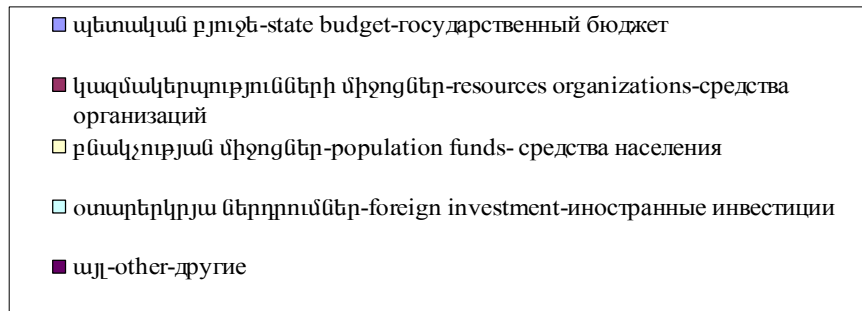
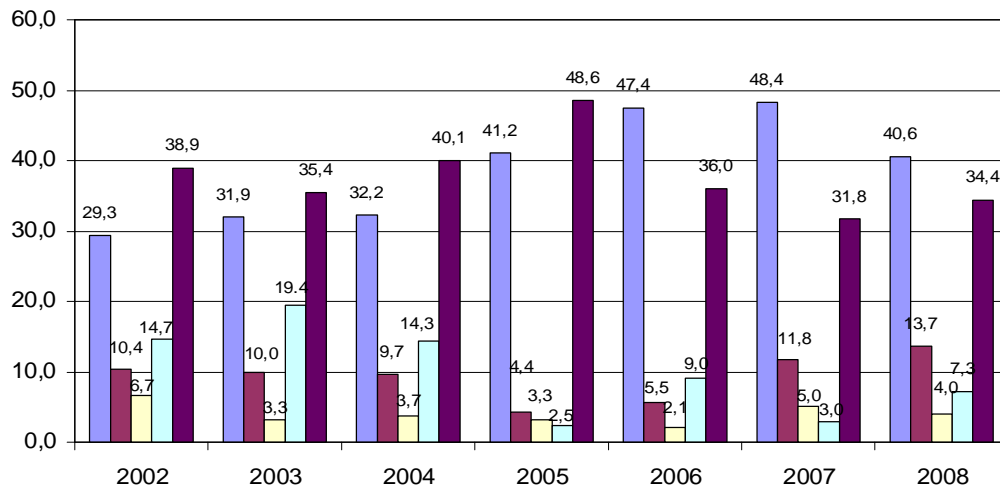


ՇԻՆԱՐԱՐՈՒԹՅԱՆ ԾԱՎԱԼԸ ՍԵՆԱՆՍԱՎՈՐՄԱՆ ԱՂՔՅՈՒՐՆԵՐԻ

VOLUME OF CONSTRUCTION BY SOURCES OF FINANCING

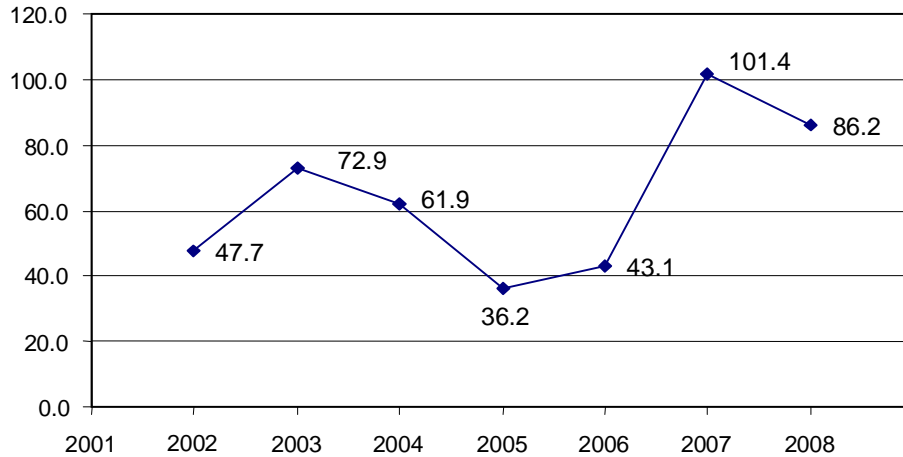
Ի ԱՍԱԻ ՆՈՅԻ ԷՃՈՒՆՈՒՅՈՒՄ ПО ИСТОЧНИКАМ ФИНАНСИРОВАНИЯ

տոկոսներով՝ ընդամենի նկատմամբ- in percents to total- в процентах к итогу



ԲՆԱԿԵԼԻ ՏՆԵՐԻ ԳՈՐԾԱՐԿՈՒՄ (հազար քառակուսի մետր ընդհանուր մակերես)
DWELLINGS PUT IN OPERATION (thousand square metres of total space)
ԱՒԻ Թ Թ ԱՅԵՆԾԱԵԱ ՔԵԷՆՍՕ ԱԻ Ի Ի Ա (тысяча квадратных метров общей площади)

տոկոսներով՝ 2001թ. նկատմամբ-in percents to 2001- в процентах к 2001 г.



ԲՆԱԿԵԼԻ ՏՆԵՐԻ ԳՈՐԾԱՐԿՈՒՄԸ ՈՍ ԿԻՆԱՆՍԱՎՈՐՄԱՆ ՀԱՏՎԱԾՆԵՐԻ
DWELLINGS PUT IN OPERATION BY SECTORS OF FINANCING
ԱՒԻ Թ Թ ԱՅԵՆԾԱԵԱ ՔԵԷՆՍՕ ԱԻ Ի Ի Ա ՍԵԿՏՈՐԱՄ ՓԻՆԱՆՍԻՐՈՎԱՆԻԱ

հազար քառակուսի մետր ընդհանուր մակերես- thousand square metres of total space-
 тысяч квадратных метров общей площади

