

ԲՆԱԿՉՈՒԹՅԱՆ ՉԲԱՂՎԱԾՈՒԹՅՈՒՆԸ
EMPLOYMENT
ՇԱԻ ԿՕԻ ՆՕՍ Ի ԱՆՁԵՎ ԵՅ

Աշխատանքային ռեսուրսների, տնտեսապես ակտիվ բնակչության և տնտեսության մեջ զբաղվածների թվաքանակի վերաբերյալ տվյալները ներկայացված են միջին տարեկան հաշվարկով:

Աշխատանքային ռեսուրսներ հասկացությունը ներառում է աշխատունակ բնակչության հատվածը: Աշխատանքային ռեսուրսներում ընդգրկված են տնտեսապես ակտիվ բնակչությունը (այսինքն՝ բոլոր աշխատողները և գործազուրկները), աշխատունակ տարիքի սովորողները, արտադրությունից կտրված ուսուցմամբ և տնտեսապես պասիվները (չաշխատող և աշխատանք չփնտրող աշխատունակ անձինք):

Աշխատանքային ռեսուրսները ձևավորվում են աշխատունակ տարիքի աշխատունակ բնակչությունից (անձինք, ովքեր գտնվում են այն տարիքային սահմանում, որ ազգային օրենսդրությամբ ընդունված է որպես աշխատունակ, բացառությամբ I և II խմբի չաշխատող հաշմանդամների և արտոնյալ պայմաններով կենսաթոշակ ստացող չաշխատող քաղաքացիների) աշխատող կենսաթոշակառուները և աշխատող դեռահասները:

Տնտեսապես ակտիվ բնակչության մեջ ներառվում են զբաղված բնակչությունը և գործազուրկները, ովքեր ստեղծում են աշխատանքի շուկան՝ (աշխատուժի առաջարկի մատով) ապրանքների և ծառայությունների արտադրության համար:

Տնտեսապես ոչ ակտիվ բնակչության մեջ ներառվում են աշխատունակ տարիքի ցերեկային ուսուցմամբ և արտադրությունից կտրված սովորողներն ու ուսանողները, տնային տնտեսություն վարողները, երեխաներին ու հիվանդ հարազատներին խնամողները, ինչպես նաև այն անձինք, ովքեր զանազան պատճառներով չեն աշխատում և աշխատանք չեն փնտրում:

Զբաղվածներ են համարվում ինչպես վարձու (անկախ նրանից աշխատանքը եղել է մշտական,

Data on the number of labour resources, economically active population, and people employed in the economy are in average annual calculation.

Labour resources cover the part of the population who have the ability to work. Labour resources include all economically active population (i.e. all employed and unemployed persons), able-bodied students not participating in production, and economically non-active population (able-bodied persons not working and not seeking employment).

Labour resources are formed from: able-bodied population at working age (persons defined by national legislation as aged employable excluding not working invalids of the Groups I and II and not working citizens who receive privileged oldage pensions); working pensioners and working teenagers.

Economically active population includes all employed and unemployed population, who develop labour market (related to labour force supply) for production of goods and services.

Economically non-active population covers working age students in daytime course and not participating in production; persons engaged in housekeeping, taking care of children or sick relatives, and also persons, who do not work for various reasons and do not look for a job.

Employed persons are both wage-earners (irrespective whether this work was constant, temporary,

Անիւնա ի Ե՛նէաիւնո՛ւ օծօաիւն օճօծմա, յեիւնի Ե- Ե-անէ աճօճաիւն իանէաիւն Ե շաիյօսօ ա յեիւնի Եճա ի ծէաաիւն ա նճաիւնաիւն Են-Ենէաիւն Ե:

Ի իա օծօաիւն Ե ճօծօծնաիւն Ե ի ձճօճօն ճաճօն յօծօաիւն ի մա- իա յ Ե-նոս իանէաիւն Ե: Օծօաիւն ճօծօծնաիւն աճօճօն ա նապ յեիւնի Ե-անէ աճօճաիւն իան- ճաիւն (օ.ա. աճօ ճաիւնաիւն Ե ճաճօճօն յօծօաիւն ի մաիւն աիճօճնա, իաօ-ճիւնոն յ ն իծօնաիւն իօ ի ծիճօճաիւնա, Եճօ, շաիյօսօ իանէաիւն Ե (օծօաիւն ի մաիւն Եճօ, իա ճաիւնաիւն Ե իա Եսօսօ ճաիւն):

Օծօաիւն ճօծօծնաիւն օճօճօն Ե: օծօաիւն ի մաիւն իանէաիւն ա օծօաիւն ի մաիւն աիճօճնա (Եճօ, իաօճաիւն ա աիճօճնաիւն աճօճօն, իճիյ- օսօ ա իաճօճաիւն շաճօճա- օճօնա ա Ե-անա օծօաիւն ի մաիւն, շա Ենէճ-աիւն իաճօճաիւն Ե իաճօճաիւն Ե II աճօճի Ե իաճօճաիւն աճա- ճաիւն, ինէօ-ճիւն Ե իաիւն իա Եսօճօն Ե օնիաճօն); ճաիւն- ճիւն իաիւն իաճիա Ե ճաիւնաիւն ի ձճօճնա:

Ե յեիւնի Ե-անէ աճօճաիւն օ իանէաիւն իօ ինոնոն աճ շաիյօսօ Ե ճաճօճօն յա, Եիօճա ի ճաճօն ծուիւն օծօա (в части предложения рабочей силы) для производства товаров и услуг.

Ե յեիւնի Ե-անէ իաճօճա- իւն օ իանէաիւն իօ ինոնոն իաճօճիւն աճօճօն իանէա- իւն օծօաիւն ի մաիւն աիճօճնա: նոճօճիւն Ե օ-աճօն, իաօ-ճիւն ա յ իծօնաիւն իօ ի ծիճօճաիւնա, Եճօ, շաիյօսօ ճաճօճիւն ա ի ճօճօն օճօնա, օճօն շա ճաճօն Ե, աիւն յի Ե ճիանաիւն Եճօ, ա ճաճա ճճաճ Եճօ, Եիօճա ի ձճօճիւն իճօ-Եիւն իա ճաիւնաիւն Ե իա Եսօ ճաիւն:

Շաիյօսօ – Եճօ, Եճ ճաիւնաիւն ի ի ճաիւն (իաճաճիւն ի իօ ճիւն, աիւն Ե

ժամանակավոր, սեզոնային, պատահական կամ միանգամյա) այնպես էլ ոչ վարձու աշխատողները, ովքեր ստանում են եկամուտ վարձու աշխատողների ներգրավմամբ կամ առանց վարձու աշխատողների, տարբեր պատճառներով աշխատանքից բացակայողները, ընտանիքի առանց վարձատրման աշխատող անդամները:

Պաշտոնապետ գրանցված գործազուրկները համարվում են հանրապետության տարածքում մշտապես բնակվող աշխատունակ տարիքի աշխատունակ քաղաքացիները, ովքեր դիտարկվող ժամանակաշրջանում աշխատանք (եկամտաբեր զբաղմունք) չեն ունեցել, աշխատանք են փնտրել զբաղվածության տարածքային ծառայությունների օգնությամբ, պատրաստ են եղել անմիջապես կամ օրենսդրությամբ սահմանված ժամանակաշրջանի ընթացքում անցնել աշխատանքի:

Գրանցված գործազրկության մակարդակը հաշվարկվում է որպես պաշտոնապետ գրանցված գործազուրկների թվաքանակի հարաբերություն տնտեսապես ակտիվ բնակչության թվաքանակի նկատմամբ:

Գործազրկության նպաստ նշանակվում է աշխատունակ տարիքի (16 և բարձր) այն քաղաքացիներին, ովքեր գրանցված են զբաղվածության տարածքային ծառայություններում և ԼՂՀ օրենսդրության համաձայն ունեն գործազուրկի կարգավիճակ:

seasonal, occasional, or one-time) and non wage-earners, who receive income with or without hiring workers, those who are temporarily not at work for some reasons, family non paid workers.

Officially registered unemployed are able-bodied citizens at working age who are resident in the territory of the Republic, and who in the examined period do not have work (profitable activity), were seeking for a job with the aid of employment territorial services and who were ready to begin work immediately or daring the period defined by legislation.

Registered unemployment rate is calculated as rate of the number of officially registered unemployed to the number of economically active population .

Unemployment benefits are paid to the able-bodied citizens (of the age of 16 years and above) unemployed citizens who, registered with employment territorial services and according to NKR legislation they have status of unemployed.

յօժ ի նօյիյիայ, աճաի աիյ, նաչիիայ, նեօ-աեիյ ԵԵ ծաչիաայ ծաաիօ), ռա Ե ծաաի-օաթւեա ի Ե իի իաեիօ, Եիօիծւա իիեօ-աթօ աիօիա, ն իժեաեա-աիեա իաաիւօ ծաաիօիԵԵիա ԵԵ աաչ իաաիւօ ծաաիօիԵԵիա, ա ռաԵա ԵԵօա, իի ծաչիւ իժԵ-Եիա ղաաի աիի իօնօ-նօօթւեա իա ծաաիօ, իաիԵա-Եաաիւ ա ծաաիօաթւեա -Եաիւ նաիւ Ե.

Официально бацԾաաիօիւ Ե ն-Եօաթօյ օժօաիմիմաիւ ա աժաԵաիա ա օժօաիմիմաիլլ աիԾաաօ, իի ն-օիյիի իժիԵաաթւեա իա օաժժԵօիժԵ ծաի օաԵԵԵ, Եիօի-ծւա ա ծաիմ ղոժԵաաիւ Ե իաժԵիա իա Եի աԵ ծաաիօ (աիօիաիաչիայ), շաիԵ աԵԵմ աա իիԵԵի ն իիլիւթ օաժժԵ-օիժԵաԵիւ Ե նԵօաա շաիյօնօ ԵԵ նաի նօյիյօաԵիւ Ե աւԵԵ աիօիա իժԵնօիԵօի Ե իա իաչաի աԵԵօաԵիւ ԵԵ ա օա-աիԵա իաժԵիա, իիժաաԵաիիաչիաչ ԵաԵի-իաաօաԵիւաիլլ .

Օժիաիւ յ շաժաԵնօժԵիաի-իիԵ աաչԾաաիօԵօ յ ն-ԵԵաիԵաԵ իօիլօաիԵա -ԵԵաիիի նօ օфициально зарегистрированных աաչԾաաիօիւ Ե -ԵԵաի-իօնօ ԵիլիլլԵ-աԵԵ աԵօԵաիիա իա նաԵաիԵՅ .

ՄիմաԵա իի աաչԾաաիօԵօ իաչիա-աաօյ աժաԵաիա ղօօաի-միմաիիա աիԾաաօ (16 Ե նօժԵա) շաժաԵնօժԵիաիւ ա աժժԵօիժԵաԵիւ Ե նԵօաաօ շա-իյօնօ Ե ա միլօաաօնօաԵ ն շաԵիլլաաօաԵիլլ ՄԵՃ Եի աթօ նօօօն աաչԾաաիօիիա .

Բնակչության զբաղվածություն-*Employment-Շափյուղի լինումը*

	2002 [#]	2003 [#]	2004 [#]	2005	2006	2007	2008	
հասարակական միավորումներ public unions	459	519	626	716	804	783	797	Ինքնուրույն լինողներ
այլ ճյուղեր other branches	216	207	229	243	272	297	368	Ինքնուրույն լինողներ
Տոկոսներով ընդամենի նկատմամբ In percents to total Â Ինքնուրույն լինողները և օտարերկրացիները								
Ընդամենը տնտեսության ճյուղերում Total employment in the branches of economy	100.0	100.0	100.0	100.0	100.0	100.0	100.0	100.0
արդյունաբերություն industry	6.3	6.9	8.0	8.7	8.9	9.1	8.6	Ինքնուրույն լինողներ
գյուղատնտեսություն և անտառտնտեսություն agriculture and forestry	42.5	40.3	39.6	36.1	35.0	34.1	31.8	Ինքնուրույն լինողներ
շինարարություն construction	5.4	6.1	5.4	6.0	6.4	6.5	6.4	Ինքնուրույն լինողներ
տրանսպորտ և կապ transport and communication	2.6	2.8	3.0	3.1	3.3	3.3	3.3	Ինքնուրույն լինողներ
առևտուր և հասարակական սնունդ trade and public catering	4.9	5.1	4.5	6.1	6.2	6.4	7.9	Ինքնուրույն լինողներ
նյութատեխնիկական մատակարարում material and technical supply	0.2	0.1	0.1	0.0	0.0	0.0	0.0	Ինքնուրույն լինողներ
բնակարանային-կոմունալ տնտեսություն, կենցաղային սպասարկում housing and communal services, consumer service	2.4	2.2	2.3	2.3	2.3	2.6	3.0	Ինքնուրույն լինողներ
առողջապահություն և սոցիալական ապահովություն health care and social security	4.9	5.0	4.8	4.8	4.7	4.6	4.6	Ինքնուրույն լինողներ
կրթություն, մշակույթ և արվեստ education, culture and art	16.3	16.5	16.8	16.7	16.5	16.5	16.7	Ինքնուրույն լինողներ
գիտություն և գիտական սպասարկում science and scientific service	0.2	0.2	0.2	0.2	0.2	0.2	0.2	Ինքնուրույն լինողներ
ֆինանսներ և վարկ finances and credit	0.4	0.5	0.4	0.5	0.5	0.6	0.7	Ինքնուրույն լինողներ
կառավարում և պաշտպանություն management and defence	12.5	13.0	13.1	13.7	13.9	14.2	14.7	Ինքնուրույն լինողներ
հասարակական միավորումներ public unions	0.9	1.0	1.2	1.4	1.5	1.4	1.4	Ինքնուրույն լինողներ
այլ ճյուղեր other branches	0.4	0.4	0.4	0.5	0.5	0.5	0.6	Ինքնուրույն լինողներ

32. ԶԲԱՂՎԱԾՆԵՐՆ ԸՍՏ ՏՆՏԵՍԱԿԱՆ ԳՈՐԾՈՒՆԵՈՒԹՅԱՆ ՏԵՍԱԿՆԵՐԻ ԵՎ ՀԱՏՎԱԾՆԵՐԻ, 2008
EMPLOYED PERSONS BY TYPES OF ECONOMIC ACTIVITY AND SECTORS, 2008
ЗАНЯТЫЕ ПО ВИДАМ ЭКОНОМИЧЕСКОЙ ДЕЯТЕЛЬНОСТИ И СЕКТОРАМ ЭКОНОМИКИ, 2008

(մարդ)
(persons)

(+թիվներ)

	Ընդամենը Total Մթաթ	ըրանցից – of which – ԵՇ փԾԾ		
		պետական կազմակերպություններ state organizations մթաթաթմթաթ փ փա փԾաթ ԵՇաԾԵԵ	մասնավոր կազմակերպություններ private organizations +մթօ փա փԾաթ ԵՇաԾԵԵ	
Ընդամենը տնտեսության ճյուղերում Total employment in the branches of economy	44093	24744	19349	Մթաթ փ փԾաթԵՅԾ ԿԵփ փ ԵԵԵ
արդյունաբերություն industry	5034	1542	3492	փԾփ փԾԵթփ փ փԾ
գյուղատնտեսություն և անտառտնտեսություն agriculture and forestry	4213	486	3727	մթԵմթԵփ փ Ե Եմթփ փա օփԿԵմթաթ
շինարարություն construction	3737	164	3573	մթԾփ ԵԾաԵմթաթ
տրանսպորտ և կապ transport and communication	1950	469	1481	օԾաթ փ փԾԾ Ե փաԿԿ
առևտուր և հասարակական սնունդ trade and public catering	4619	23	4596	օփԾաթփ փԵԿ Ե փափաթաթփ փ փա փԵԾաթ Եա
նյութատեխնիկական մատակարարում material and technical supply	7	7	-	փ օԾաԾԵաԵմթփ փ-օաԾփ Ե-աթԵփ փ փ փաԵթփ Եա
բնակարանային-կոմունալ տնտեսություն, կենցաղային սպասարկում housing and communal services, consumer service	1736	1046	690	աԵԵԵԿփ փ-Եփ փ օփ փԵմթփ փա օփԿԵմթաթ, ափԾփ փա փաթԵԾաԵթփ Եա
առողջապահություն և սոցիալական ապահովություն health care and social security	2711	2632	79	ԿԾաթփ փԾաթփ փ Եա, օԵԿԵԾԵմթօԾա Ե փ փԾԾ, փ օԵաԵմթփ փա փաթփ փ-ափ Եա
կրթություն, մշակույթ և արվեստ education, culture and art	9781	9378	403	փաԾաԿփ փաթ Եա, ԵԾԵմթօԾա Ե ԵթԵփմթաթ
գիտություն և գիտական սպասարկում science and scientific service	113	113	-	փաԾԵա Ե փաԾ-փ փա փաթԵԾաԵթփ Եա
ֆինանսներ և վարկ finances and credit	417		417	օԵփ փ փ Ե ԵԾաԵԾ
կառավարում և պաշտպանություն administration and defence	8610	8602	8	օփԾաԵթփ Եա Ե փափԾփ փա
հասարակական միավորումներ public unions	797	-	797	փափաթաթփ փ փա փաթաթփ փ ԵԿ
այլ ճյուղեր other branches	368	282	86	փԾփ-Եա փԾաթԵԵ

* Վարձու աշխատողները, ներառյալ անհատ ձեռնարկատերերը
 Employees including private entrepreneurs
 փ փաթ փ փա Ծաթփ ԵԵԵ, աԵԵթ-աԿ փ-մթօ փԾ փԾաթփ ԾԵփ Եփ օԾաԵԵ

33. ԶԲԱՂՎԱԾՈՒԹՅԱՆ ԾԱՌԱՅՈՒԹՅՈՒՆ ԴԻՄԱԾ ԱՇԽԱՏԱՆՔ ՓԵՏՐՈՂ ԲԱՂԱԲԱՑԻՆԵՐԻ ԹՎԱԲԱՆԱԿԸ
NUMBER OF PERSONS APPLIED TO EMPLOYMENT SERVICES FOR A JOB
× ԵՆԵԱՐԻ Ի Ի ՆՕՍ ԹՃԱԲԱՐԻ , Ի ԹՃԱԹԵԱԹԵՕՆՅ Թ ՆԵՕԲԵԱՕ ՇԱԻ ԲՕԻ ՆՕԵ Թ Ի Ի ԵՆԵԱՕ
ԹԱԻ ՕՍ

(մարդ) (persons)								(=աեթաե)
	2002	2003	2004	2005	2006	2007	2008	
Աշխատանք փնտրող անձանց թվաքանակը, ընդամենը Total number of job seekers	4396	4272	4223	4398	3805	3263	3690	× ԵՆԵԱՐԻ Ի Ի ՆՕՍ ԹՃԱԲԱՐԻ , ԵՆՕՍՆԵՕ ԹՃԱԻ ՕՍ – ԹԹԱԻ
այդ թվում՝ of which:								Թ ՕԻ Թ ԵՆԵԱ:
չզբաղված անձինք not engaged persons	4396	4272	4223	4398	3805	3263	3690	Ի ՇԱԻ ԿՕԱ ԵԵՕԱ
որից՝ of which:								ԵՇ Ի ԵՕ:
գործազուրկներ unemployed	3403	3314	3278	3515	3560	3004	3464	ԹՇԹԱԻ ՕԻ ՕԱ
մինչև մեկ տարի աշխատանքային ստաժ ունեցողներ persons with job seniority less than a year	690	639	634	561	119	106	68	ԵԵՕԱ, ԵԻ ԹԻՍԵԱ թՃԱԵ Ի ԹԻԱԱ ԹԹԻԹԹ ԹԹԱԱ
առաջին անգամ աշխատանք փնտրողներ persons seeking for a job for the first time	303	319	311	322	126	153	158	ԵԵՕԱ, ԹԻ ԹՃԱՍԱ ԵՆՕՍՆԵԱ ԹՃԱԻ ՕՍ

34. ԶԲԱՂՎԱԾՈՒԹՅԱՆ ԾԱՌԱՅՈՒԹՅՈՒՆ ԴԻՄԱԾ ԱՇԽԱՏԱՆՔ ՓԵՏՐՈՂ ԲԱՂԱԲԱՑԻՆԵՐԻ ԹՎԱԲԱՆԱԿՆ ԸՍՏ ՍԵՌԻ
NUMBER OF PERSONS APPLIED TO EMPLOYMENT SERVICES FOR A JOB BY SEX
DISTRIBUTION
× ԵՆԵԱՐԻ Ի Ի ՆՕՍ ԹՃԱԲԱՐԻ , Ի ԹՃԱԹԵԱԹԵՕՆՅ Թ ՆԵՕԲԵԱՕ ՇԱԻ ԲՕԻ ՆՕԵ Թ Ի Ի ԵՆԵԱՕ
ԹԱԻ ՕՍ, Ի Ի Ի Ի ԵՕ

(մարդ) (persons)								(=աեթաե)
	2002	2003	2004	2005	2006	2007	2008	
Աշխատանքի տեղավորման հարցով դիմել են Applied for job placement	4396	4272	4223	4398	3805	3263	3690	Թ ԹՃԱԹԵԵԻ թՃԱ Ի Թ ԹԻ ՆՕԻ ՆՕ ՕԹՕԱԻ ՕՆՕԹԻ ԵՆՕԱԱ
այդ թվում՝ of which:								Թ ՕԻ Թ ԵՆԵԱ:
տղամարդ males	283	306	303	358	348	277	289	Ի ՕԵԵԻ Օ
կին females	4113	3966	3920	4040	3457	2986	3401	ԹԱԻ ՍԵԻ Օ

36. ԳՈՐԾԱԶՈՒՐԿՆԵՐԻ ԹՎԱՔԱՆԱԿԻ ԲԱՇԽՈՒՄՆ ԸՍՏ ՄԵՈՒ, ՏԱՐԻՔԻ ԵՎ ԿՐԹՈՒԹՅԱՆ, տարեկանի դրությամբ
DISTRIBUTION OF UNEMPLOYED BY SEX, AGE AND EDUCATION, at the end of year
ԾԱՆԻ ԾԱՌԱՔԱՆԻ ԵՎ ՎԵՆՔԱՆԻ Ի ԿՐԹՅԱՆ ԱՎՇԱՐՈՒՄԻ ՄՈՒ Ի ԿՐԹՅԱՆ, ԱՐՇԱՐՈՒՄ ԵՎ Ի ԿՐԹՅԱՆ ԱՎՇԱՐՈՒՄԻ, 1 թիվ

(մարդ)
(persons)

(+թիվ)

	2002	2003	2004	2005	2006	2007	2008	
Գործազուրկների թվաքանակը, ընդամենը Number of unemployed- total	3403	3314	3278	3515	3560	3004	3464	× թիվ 1 թիվ ավճառի մասին – թիվ
այդ թվում՝ ըստ սեռի of which by sex:								â õì ÷ èñèá: ì ì ì èó
կին females	3184	3066	3032	3211	3241	2767	3197	æáí ù èí ù
տղամարդ males	219	248	246	304	319	237	267	ì óæ÷èí ù
այդ թվում՝ ըստ բնակության վայրի of which by place of residence:								â õì ì ÷ èñèá: ì ì ì àñóó æèòàèüñòàà
քաղաքներում in urban areas	3046	2996	2998	3234	3311	2712	3146	â àí ð ì ààó
գյուղերում in rural areas	357	318	280	281	249	292	318	â ñæèó
այդ թվում՝ ըստ տարիքի, տարեկան of which by age, old:								â õì ì ÷ èñèá: â àí ç ð à ñ ò à, è à ò
մինչև 18 under 18 years old	-	-	-	-	-	-	-	ã ì 18
18-21	241	173	167	173	160	166	193	18-21
22-29	1262	1328	1394	1449	1455	1580	1658	22-29
30-49	1696	1624	1577	1742	1749	998	1311	30-49
50 և բարձր 50 and older	204	189	140	151	196	260	302	50 è ñ à ð ó à
այդ թվում՝ կրթությամբ including with education:								â õì ì ÷ èñèá: ñ ì á ð à ç ì à à ì è à ì
բարձրագույն higher	298	330	347	398	439	487	578	â ù ñ è ì
միջնակարգ մասնագիտական secondary specialized	815	764	883	993	992	930	1078	ñ ò à à ì è ì ñ ì à ò è à è ü ì ù
ընդհանուր միջնակարգ general secondary	2215	2080	1956	2024	2047	1516	1725	ñ ò à à ì è ì ì á ù è ì
թերի միջնակարգ secondary unfinished	75	140	92	100	82	71	83	ì à ì è ì ì ÷ à ì ì ù ì ñ ò à à ì è ì

37. ԳՈՐԾԱԶՈՒՐԿՆԵՐԻ ԲԱՇՆՈՒՄՆ ԸՍՏ ԳՈՐԾԱԶՐԿՆԻԹՅԱՆ ՊԱՏՃԱՆՆԵՐԻ ԵՎ ՏԵՎՈՂՈՒԹՅԱՆ
NUMBER OF REGISTERED UNEMPLOYED BY DURATION AND BECAUSE OF UNEMPLOYMENT
ԾԱՆԻ ԾԱՅԱԵԱԻ ԵՂ ×ԵՆԵԱԻ Ի Ի ՆՕԵ ԱՎՇՃԱԱԻ ՕԻ ՄՕ Ի Ի Ի ԾԵ×ԵԻ ԱԻ Ե Ի ԾԻ ԱԻ ԵՅԵՕԱԵՄԻ Ի ՆՕԵ ԱՎՇՃԱԱԻ ՕԵՕՄ

(մարդ)
(persons)

(=աէ1աէ)

	2002	2003	2004	2005	2006	2007	2008	
Գործազուրկների թվաքանակը, ընդամենը Numbers of unemployed - total	3403	3314	3278	3515	3560	3004	3464	× ԵՆԵԱԻ Ի Ի ՆՕԵ ԱՎՇՃԱԱԻ ՕԻ ՄՕ – անաի
այդ թվում՝ ըստ ազատման պատճառների of which: including dismissal								â õì ÷ ԵՆԵԱ: Ի Ի Ի ԾԵ×ԵԻ ԱԻ օաի էւի էի էյ
գործատուի նախաձեռնությամբ by chief initiative	1532	1536	1481	1516	1380	886	882	ի Ի ԵԻ ԵՕԵԱԾԵԱԱ ԾԱԱԻ ՕԻ ԱԱՕԱԵՅ
իրենց նախաձեռնությամբ by one's own initiative	1854	1761	1779	1979	2161	2103	2555	ի Ի մ անաի Ի Ե ԵԻ ԵՕԵԱԾԵԱԱ
աշխատանքային կարգապահության խախտման պատճառով caused by violation of working discipline	17	17	18	20	19	15	27	ի Ի Ի ԾԵ×ԵԻ ԱԻ Ի ԱԾՕՕԱԻ ԵՅ ՕԾՕԱԻ ԱԻ Ե ԵԵՆՕԵԻ ԵԻ Մ
այդ թվում՝ ըստ գործազրկության տևողության of which: by duration of unemployment								â õì ÷ ԵՆԵԱ: Ի Ի Ի ԾԻ ԱԻ ԵԱԵՕԱԵՄԻ Ի ՆՕԵ ԱՎՇՃԱԱԻ ՕԵՕՄ
1-ից մինչև 3 ամիս from 1 to 3 months	113	169	177	212	255	152	191	ի օ 1 ան 3 Ի անյօաա
3-ից մինչև 6 ամիս from 3 to 6 months	450	435	341	408	445	238	262	ի օ 3 ան 6 Ի անյօաա
6 ամսից մինչև 1 տարի from 6 months to year	633	542	557	752	602	534	840	ի օ 6 Ի անյօաա ան 1 ան ան
1 տարուց ավելի a year over	2207	2168	2203	2143	2258	2080	2171	աի էաա 1 ան ան

38. ԱՇԽԱՏԱՆՔ ՓՆՏՐՈՂՆԵՐԻ ԱՇԽԱՏԱՆՔԻ ՏԵՂԱՎՈՐՈՒՄՆ ԸՍՏ ՃՅՈՒՂԵՐԻ
JOB PLACEMENT OF JOB SEEKERS BY BRANCHES
ՕԾՕԱԻ ՕՆՕԾԻ ԵՆՕԱԻ ԵԵՕ, ԵՄՕՄ ԵՕ ԾԱԱԻ ՕՕ, Ի Ի Ի ԾԾԱՆԵՅԻ

(մարդ)
(persons)

(=աէ1աէ)

	2002	2003	2004	2005	2006	2007	2008	
Ընդամենը տեղավորվել են աշխատանքի Placed in a job total	96	90	76	112	235	106	180	Անաի օԾՕԱԻ ՕՆՕԾԻ ԱԻ Օ
այդ թվում՝ ճյուղերում of which by branches								â õì ÷ ԵՆԵԱ â Ի ՕԾԱՆԵՅՕ:
արդյունաբերություն industry	9	14	8	11	43	5	11	Ի ԾԻ Ն ՄԵԱԻ Ի Ի ՆՕԵ
գյուղատնտեսություն agriculture	8	7	-	4	-	4	2	մ ԵՄՆԵԻ Ա ՕԻ ՇԻ ԵՆՕԱԻ
անտառտնտեսություն forestry	-	-	-	-	-	-	-	ԵԱՄ Ի Ա ՕԻ ՇԻ ԵՆՕԱԻ

Բնակչության զբաղվածություն-*Employment-Շափյոթի լինելու էություն*

	2002	2003	2004	2005	2006	2007	2008	
տրանսպորտ և կապ transport and communication	6	3	7	8	3	1	9	ծծաի մի իծծ է ռայչս
շինարարություն construction	11	4	4	17	22	7	13	նծծի էծծծծծծծ
առևտուր և հասարակական սնունդ trade and public catering	16	12	14	17	60	14	23	ծիծծի աեյ է ի աւածծծի ի ի ա ի էծծի էա
բնակվումունալ տնտեսություն և կենցաղային սպասարկում housing and communal services, consumer service	6	7	3	1	10	8	10	աեեեւի ի-էի ի ի ի աեւի ի ա ծիչե-նծծի է աւծի ա ի ա նեծաեծծի էա
առողջապահություն, ֆիզկուլտուրա և սպորտ health care and sport	4	4	6	3	14	3	4	չծծաի իծծծի աի էա, Օեչծծծծծծծա է մի իծծ
կրթություն education	5	10	11	12	27	13	17	ի ածաչի աի էա
մշակույթ և արվեստ culture and art	2	6	4	2	20	3	9	եծծծծծծա է էնեծծծծ
վարկավորում և ապահովագրություն crediting and insurance	-	-	-	1	1	1	1	եծծաեծծի աի էա է նծծծծի աի էա
այլ ճյուղեր other branches	29	23	19	36	35	47	81	ի ծի÷էա իծծանեե

39. ԳՅՈՒՂԱԲՆԱԿ ՊԱՇՏՈՆԱՊԵՏ ԳՐԱՆՅՎԱԾ ԳՈՐԾԱԶՈՒՐԿՆԵՐԻ ԹՎԱԶԱՆԱԿԸ
NUMBER OF OFFICIALLY REGISTERED UNEMPLOYED IN RURAL AREAS
ЧИСЛЕННОСТЬ ОФИЦИАЛЬНО ЗАРЕГИСТРИРОВАННЫХ БЕЗРАБОТНЫХ, ПРОЖИВАЮЩИХ В СЕЛЬСКИХ МЕСТНОСТЯХ

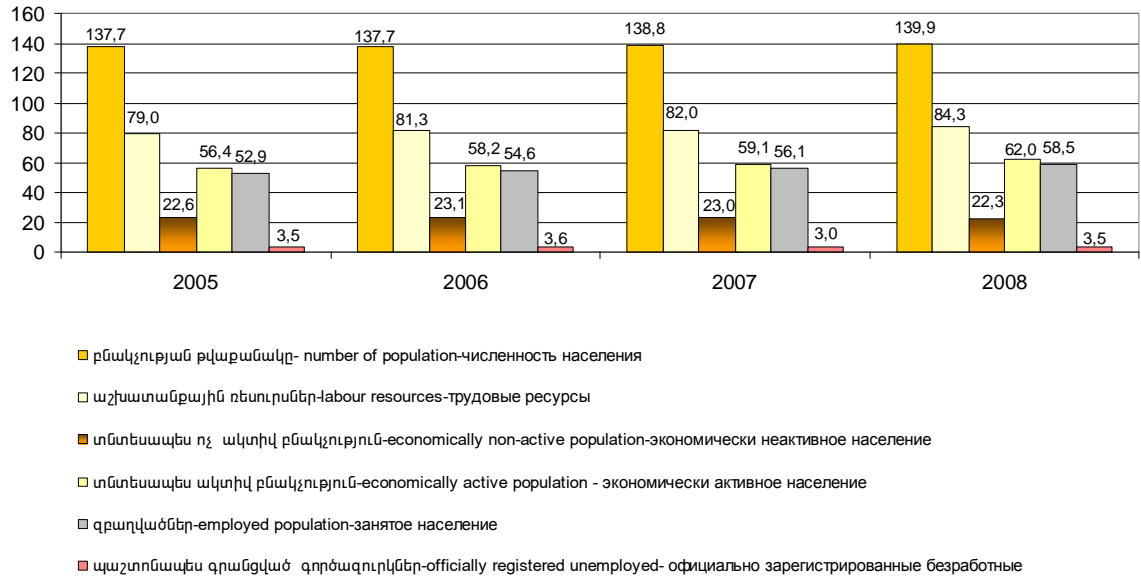
(տարեվերջին, մարդ)
(end of year, persons)

(на конец года, человек)

	2002	2003	2004	2005	2006	2007	2008	
Գյուղաբնակ գործազուրկներ, ընդամենը Unemployed in rural areas, total	357	329	280	312	249	292	318	Безработные, проживающие в сельской местности, всего
նրանցից՝ ստացել են գործազրկության նպաստ out of them: those who received unemployment benefits	11	8	6	30	31	34	88	Из них: получали пособие по безработице
Գրանցված գործազուրկների ընդհանուր թվաքանակի նկատմամբ, % In % to total number of registered unemployed								От общей численности зарегистрированных безработных. %
Գյուղաբնակ գործազուրկներ, ընդամենը Unemployed in rural areas, total	10.5	9.9	8.5	8.9	7.0	9.7	9,2	Безработные, проживающие в сельской местности, всего
նրանցից՝ ստացել են գործազրկության նպաստ out of them: those who received unemployment benefits	0.3	0.2	0.2	0.8	0.9	1.1	2,5	Из них: получали пособие по безработице

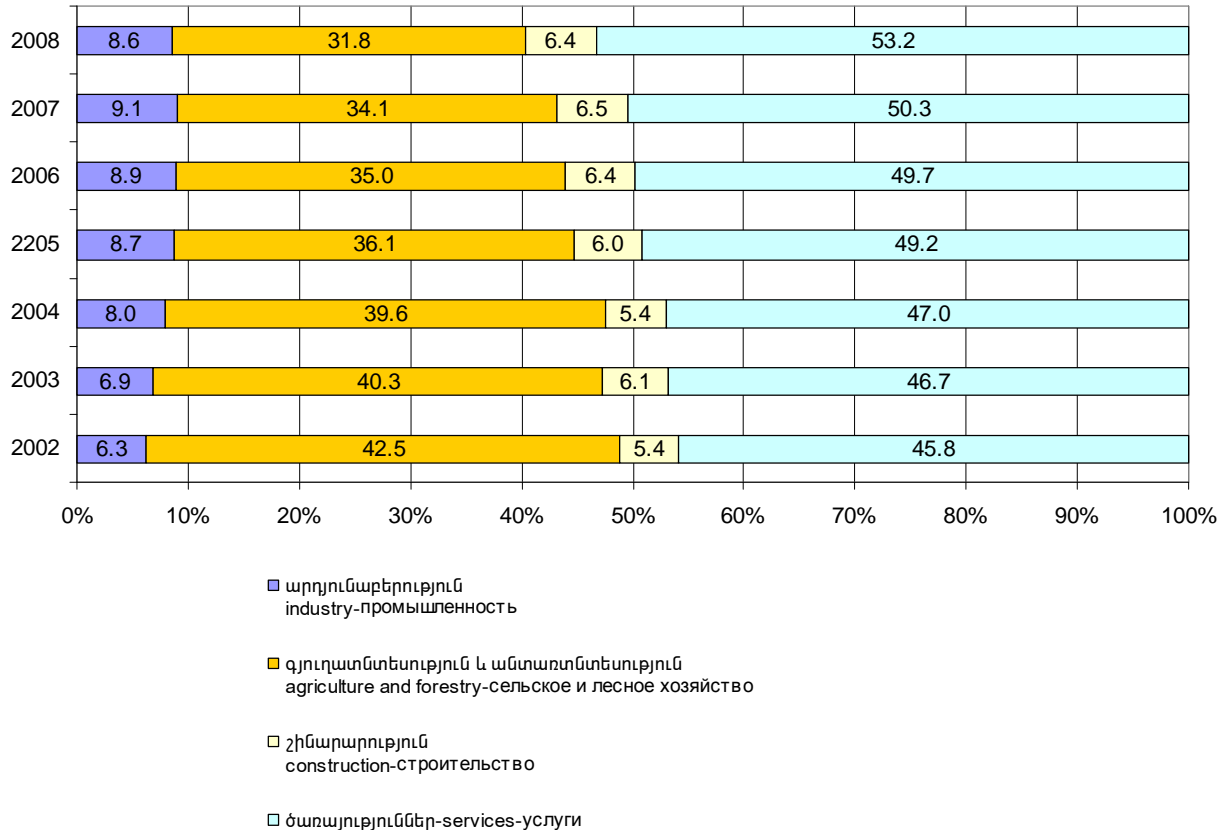
ԱՇԽԱՏԱՆՔԱՅԻՆ ՌԵՍՈՒՐՍՆԵՐԸ
LABOUR RESOURCES
ТРУДОВЫЕ РЕСУРСЫ

միջին տարեկան, 1000 մարդ- *average annual, 1000 persons-* в среднем за год, 1000 человек



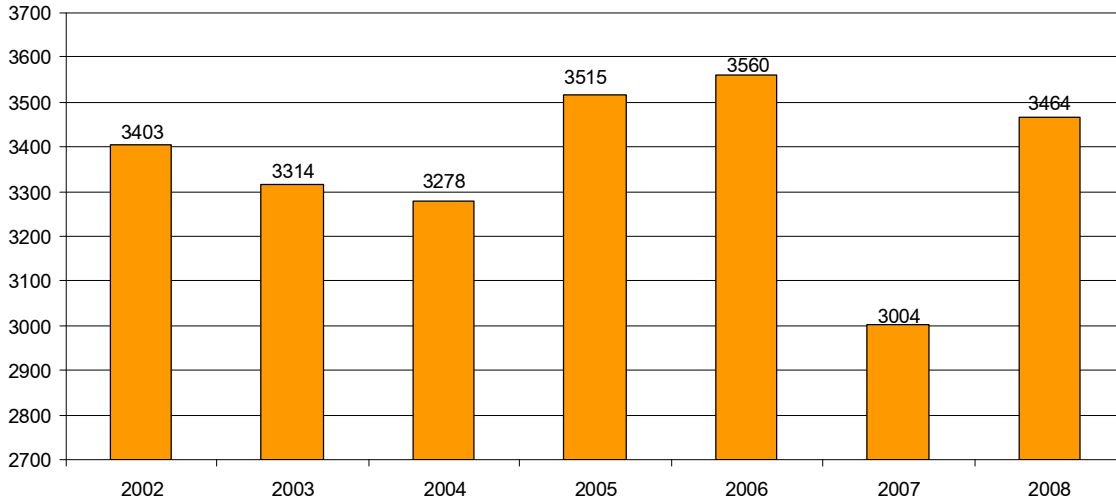
Զբաղվածները ըստ գործողիտեղծման Տեսակների
NUMBER OF EMPLOYED BY TYPES OF ECONOMIC ACTIVITY
ЗАНЯТЫЕ ПО ВИДАМ ЭКОНОМИЧЕСКОЙ ДЕЯТЕЛЬНОСТИ

միջին տարեկան, ընդամենի նկատմամբ, % - *average annual, in % to total –* в среднем за год, в % к итогу



ՊԱՇՏՈՆԱՊԵՍ ԳՐԱՆՑՎԱԾ ԳՈՐԾԱԶՈՒՐԿՆԵՐԻ ԹՎԱՔԱՆԱԿԸ
NUMBER OF OFFICIALLY REGISTERED UNEMPLOYED
ЧИСЛЕННОСТЬ ОФИЦИАЛЬНО ЗАРЕГИСТРИРОВАННЫХ БЕЗРАБОТНЫХ

տարեվերջին, մարդ - the end of year, persons - на конец года, человек



ՊԱՇՏՈՆԱՊԵՍ ԳՐԱՆՑՎԱԾ ԳՈՐԾԱԶՐԿՈՒԹՅԱՆ ՄԱԿԱՐԴԱԿԸ
OFFICIALLY REGISTERED UNEMPLOYMENT RATE
ՕԺԻ ԱՐԻ ՍԻ ՕԵՕԵԱԷՍԻ Ի ՇԱԽՄԱՏԻՆՈՒԹՅԱՆ ԱՐԿԻՎՈՒՄԻ ԻՆՊՐՈՑԵՆՏՆԵՐԻ ԹՎԱԿԱՆԱԿԸ

տոկոսներով՝ տնտեսապես ակտիվ բնակչության նկատմամբ
in percents to economically active population
â ԻՃԻՕԱԻ ՕԱԾ Ե ԿԵԻԻԻՆ Ե՝ԱՊԵ ԵՕԵՕԱԻԻՆ Օ Ի ԱՊԱԷԱԻ ԵԻ

