

**ԲՆԱԿՉՈՒԹՅՈՒՆ
POPULATION
НАСЕЛЕНИЕ**

Ստեփանակերտ քաղաքի բնակչության թվաքանակի ընթացիկ հաշվառումը տարվում է բնակչության վերջին մարդահամարի արդյունքների հիման վրա: Հաշվարկները կատարվում են ծնվածների և մահացածների ակտերի հիման վրա, որոնք ստացվում են ԼՂՀ արդարադատության նախարարության քաղաքացիական կացության ակտերի գրանցման Ստեփանակերտի քաղաքային բաժնից: Տվյալների բազա է համարվում նաև եկողների և մեկնողների կտրոնների հաշվառումը, որոնք ստացվում են ԼՂՀ ԿԱ ԼՂՀ ոստիկանության քաղաքային բաժնի կողմից:

Երջաններում ընթացիկ հաշվառումը տարվում է վիճակագրական հաշվետվության ձևերով (Ձև թիվ 9-Ս (տարեկան)):

Բնակչության թվաքանակի ընթացիկ գնահատականը մարդահամարից մարդահամար ընկած ժամանակահատվածի տարիների համար ճշգրտվում է՝ կատարելով հետադարձ վերահաշվարկ, հիմք ընդունելով վերջին մարդահամարի արդյունքները:

Բնակչության բաշխումը քաղաքային և գյուղականի կատարվում է ըստ բնակչության վայրի, ընդ որում՝ քաղաքային բնակավայրեր համարվում են այն բնակավայրերը, որոնք օրենսդրությամբ սահմանված կարգով ստացել են քաղաքի կարգավիճակ: Մնացած բոլոր բնակավայրերը հանդիսանում են գյուղական:

Ծնունդների, մահերի, ամուսնության, ամուսնալուծության վերաբերյալ տեղեկությունները ստացվում են ԼՂՀ արդարադատության նախարարության քաղաքացիական կացության ակտերի գրանցման շրջանային բաժնիների կողմից կազմված ծննդյան, մահվան, ամուսնության, ամուսնալուծության ակտերի հիման վրա: Ծնվածների թվաքանակի մեջ ներառված են միայն կենդանի ծնված երեխաները:

Բնական աճը տարվա ընթացքում ծնվածների և մահացածների թվաքանակների տարբերությունն է:

Բնակչության միգրացիայի մասին տվյալները ստացվել են ԼՂՀ ԿԱ ԼՂՀ ոստիկանությունից ստացվող «եկողների» և «մեկնողների» վիճակագրական հաշվառման կտրոններում (դրանք կազմվում են ըստ բնակչության վայրի բնակչության հաշվառման և հաշվառումից դուրս գրման ժամանակ) բովանդակվող տվյալների մշակման արդյունքում: Հարկ է նշել, որ նշված տեղեկատվությունն ամբողջական չէ, քանզի չի արտացոլում միգրացիոն տեղաշարժերի իրական պատկերը:

Current population account of Stepanakert is conducted on the basis of results of last population census. Calculations are made on the basis of certificates about a birth and death presented by Stepanakert city department Civil Registrations (REGISTRY OFFICE) of Ministry of Justice of NKR. The Database is also the account of coupons arrivals and departures, received from city department of Police of NKR at the Government of NKR.

In regions the current account is conducted according to the form of the statistical report (form N 9-C, annual).

Current estimate of population number for the intercensal period is being verified through making recalculations for the past years based on the last population census results.

Distribution of population by urban and rural is given by place of residence: urban settlements are considered those determined the status by law. All other population settlements are considered rural.

Information on births, deaths, marriages and divorces is processed based on monthly data, which contains the records on births, deaths, marriages and divorces filled in by region department of the civil Registration bodies (Registry Office) of the Ministry of Justice of NKR. Only live-births are included in the number of births.

Natural grows is the difference between live births and deaths in a certain year.

Information on the **migration of population** is compiled through tabulation of data from statistical records (forms on "arrivals" and "departures") presented by the Police of NKR at the Government of NKR. It should be mentioned this information is not complete, while not reflecting the real description of migration flows.

Օգնությունն օգտագործվում է բնակչության վերջին մարդահամարի արդյունքների հիման վրա: Հաշվարկները կատարվում են ծնվածների և մահացածների ակտերի հիման վրա, որոնք ստացվում են ԼՂՀ արդարադատության նախարարության քաղաքացիական կացության ակտերի գրանցման Ստեփանակերտի քաղաքային բաժնից: Տվյալների բազա է համարվում նաև եկողների և մեկնողների կտրոնների հաշվառումը, որոնք ստացվում են ԼՂՀ ԿԱ ԼՂՀ ոստիկանության քաղաքային բաժնի կողմից:

Ներկայումս ընթացիկ հաշվառումը տարվում է վիճակագրական հաշվետվության ձևերով (Ձև թիվ 9-Ս (տարեկան)):

Текущая оценка численности населения в годы межпереписного периода уточнялась путем обратного пересчета на основании итогов последней переписи населения.

Дани дааааі ԵՊ Ի ֆորմի ԵՊ մարդահամարից մարդահամար ընկած ժամանակահատվածի տարիների համար ճշգրտվում է՝ կատարելով հետադարձ վերահաշվարկ, հիմք ընդունելով վերջին մարդահամարի արդյունքները:

Նաաաի ԵՊ Ի օգնությունն մարդահամարից մարդահամար ընկած ժամանակահատվածի տարիների համար ճշգրտվում է՝ կատարելով հետադարձ վերահաշվարկ, հիմք ընդունելով վերջին մարդահամարի արդյունքները:

Նաաաի ԵՊ Ի օգնությունն մարդահամարից մարդահամար ընկած ժամանակահատվածի տարիների համար ճշգրտվում է՝ կատարելով հետադարձ վերահաշվարկ, հիմք ընդունելով վերջին մարդահամարի արդյունքները:

Նաաաի ԵՊ Ի օգնությունն մարդահամարից մարդահամար ընկած ժամանակահատվածի տարիների համար ճշգրտվում է՝ կատարելով հետադարձ վերահաշվարկ, հիմք ընդունելով վերջին մարդահամարի արդյունքները:

7. ՀԻՄՆԱԿԱՆ ԺՈՂՈՎՐԴԱԳՐԱԿԱՆ ՑՈՒՑԱՆԻՇՆԵՐԸ
 MAIN DEMOGRAPHIC INDICATORS
 Ի ՆԻ Ի ԱՅ ԱՅԻ Ի ԱԾԱՕԵ՝ԱՆԹԵՅ՝ Ի Ի ԵԱՇԱՕԱԵԸ

	2005	2006	2007	2008	2009	2010	2011	
Բնակչության թվաքանակը, ընդամենը տարեվերջին, հազ. մարդ Total population size, end of year, thsd. persons	137.7	137.7	138.8	139.9	141.4	143.6	144.7	× ԵՆԵԱԻ Ի ՆՈՒ Ի ԱՆԹԵՅ – ԱՆԱԻ Ի Ա ԵՄԻ ԱՕ ԱԻ Ա, ՕՍՆ. +ԱԵԻ ԱԵ
քաղաքային urban	70.5	70.8	71.6	72.7	74.2	75.5	76.5	ԱԻ ՕԻ ԱՆԵԻ Ա
գյուղական rural	67.2	66.9	67.2	67.2	67.2	68.1	68.2	ՆԱԵՄՆԵԻ Ա
1000 բնակչի հաշվով Per 1000 population								Ի Ա 1000 Ի ԱՆԹԵՅ
ծնվածներ births	14.6	15.3	15.4	17.3	20.0	18.8	17.9	ՕԻ ԱԵ ԱՕԵՕՆԻ
մահացածներ deaths	9.2	9.0	8.8	9.4	9.0	9.3	9.0	ՕԻ ԱԾՕԵՕ
բնակչության բնական աճը natural growth of population	5.4	6.3	6.6	7.9	11.0	9.4	8.9	ԱՆՕԱՆՕԱԻ Ի ՄԵ Ի ԾԵԾԻ ՆՈ Ի ԱՆԹԵՅ
ամուսնություններ marriages	5.5	6.0	3.7	21.9	6.7	8.4	6.5	ԱԾԱԵԻ Ա
ամուսնալուծություններ divorces	1.0	0.9	0.9	1.0	0.7	0.9	1.2	ԾԱՇԱԻ ԱԻ Ա
բնակչության մեխանիկական աճը (-,+) mechanical growth of population (-,+)	1.7	-3.2	-1.4	2.6	3.6	3.9	3.1	Ի ԱՕԱԻ Ե-ԱՆԹԵԵ Ի ԾԵԾԻ ՆՈ Ի ԱՆԹԵՅ (-,+)

8. ԲՆԱԿՉՈՒԹՅԱՆ ԹՎԱՔԱՆԱԿԸ, տարեվերջին
 POPULATION SIZE, at the end of the year
 × ԵՆԵԱԻ Ի ՆՈՒ Ի ԱՆԹԵՅ ԵՅ, Ի Ա ԵՄԻ ԱՕ ԱԻ Ա

Տարիներ Years ԱԻ Ա	Ընդամենը, հազ. մարդ Total, thsd. persons ԱՆԱԻ, ՕՍՆ. +ԱԵԻ ԱԵ	այդ թվում – of which – Ա ՕԻ Ա +ԵՆԵԱ		Բնակչության ընդհանուր թվաքանակում, տոկոսներով Of total population, in percent Ա Ի ԱՄԱԵ +ԵՆԵԱԻ Ի ՆՈԵ Ի ԱՆԹԵՅ, Ա Ի ՕԻ ՕԱԻ ՕԱՕ	
		քաղաքային urban ԱԻ ՕԻ ԱՆԵԻ Ա	գյուղական rural ՆԱԵՄՆԵԻ Ա	քաղաքային urban ԱԻ ՕԻ ԱՆԵԻ Ա	գյուղական rural ՆԱԵՄՆԵԻ Ա
1926*	125.3	8.3	117.0	6.6	93.4
1939*	150.8	15.9	134.9	10.5	89.5
1959*	130.4	27.0	103.4	20.7	79.3
1970*	150.3	57.3	93.0	38.1	61.9
1979*	162.2	70.1	92.1	43.2	56.8
1989*	189.1	97.8	91.3	51.7	48.3
1995	122.6	67.5	55.1	55.1	44.9
1996	124.2	67.9	56.3	54.7	45.3
1997	128.7	68.0	60.7	52.8	47.2
1998	130.6	67.8	62.8	51.9	48.1
1999	133.3	68.2	65.1	51.2	48.8

Բնակչություն-Population-Ի ձևերի եւ

Տարիներ Years Ան	Ընդամենը, հազ. մարդ Total, thsd. persons Ան, թ. հազ. Total, thsd. persons	այդ թվում – of which –		Բնակչության ընդհանուր թվաքանակում, տոկոսներով Of total population, in percent Ան թվում – of which –	
		քաղաքային urban Ան	գյուղական rural Ան	քաղաքային urban Ան	գյուղական rural Ան
2000	134.4	68.4	66.0	50.9	49.1
2001	135.7	68.7	67.0	50.6	49.4
2002	136.6	69.3	67.3	50.7	49.3
2003	137.0	69.1	67.9	50.4	49.6
2004	137.2	69.8	67.4	50.9	49.1
2005*	137.7	70.5	67.2	51.2	48.8
2006	137.7	70.8	66.9	51.4	48.6
2007	138.8	71.6	67.2	51.6	48.4
2008	139.9	72.7	67.2	52.0	48.0
2009	141.4	74.2	67.2	52.5	47.5
2010	143.6	75.5	68.1	52.5	47.5
2011	144.7	76.5	68.2	52.9	47.1

* Մարդահամարի տվյալներով:

By Population Census data.

По данным переписи населения.

9. Տղամարդկանց եւ կանանց թվաքանակի համապատասխան տարիքային խմբի 1000 տղամարդու հաշվով
CORRELATION MALES AND FEMALES BY AGE GROUPS

(females per 1000 males of a corresponding age group)

СООТНОШЕНИЕ ЧИСЛЕННОСТИ МУЖЧИН И ЖЕНЩИН ПО ВОЗРАСТНЫМ ГРУППАМ

(численность женщин на 1000 мужчин соответствующей возрастной группы)

СООТНОШЕНИЕ ЧИСЛЕННОСТИ МУЖЧИН И ЖЕНЩИН ПО ВОЗРАСТНЫМ ГРУППАМ

(численность женщин на 1000 мужчин соответствующей возрастной группы)

	2005	2006	2007	2008	2009	2010	2011	
Ամբողջ բնակչությունը Total population	1070	1071	1078	1073	1078	1084	1079	Все население
այդ թվում՝ ըստ տարիքի, տարեկան of which at the age of, years								в том числе в возрасте: лет
մինչև 1 Under 1 year	952	953	960	955	959	965	960	до 1 года
1-4	964	965	972	967	972	978	972	1-4
5-9	970	972	978	973	978	984	979	5-9
10-14	921	922	928	923	928	934	929	10-14
15-19	983	984	991	986	991	996	992	15-19
20-24	983	984	991	985	991	1000	991	20-24
25-29	954	955	962	956	962	967	962	25-29
30-34	1048	1049	1057	1051	1057	1062	1057	30-34
35-39	1065	1066	1073	1068	1074	1079	1074	35-39
40-44	1140	1141	1149	1143	1149	1155	1150	40-44
45-49	1181	1182	1190	1184	1190	1196	1190	45-49
50-54	1225	1226	1234	1229	1234	1241	1235	50-54
55-59	1044	1045	1052	1047	1052	1058	1053	55-59
60-64	1101	1102	1110	1104	1110	1116	1111	60-64
65 և բարձր 65 and older	1420	1422	1430	1424	1430	1434	1431	65 и старше

Բնակչություն-Population-Ի անձեի ձև

	2005	2006	2007	2008	2009	2010	2011	
Քաղաքային բնակչությունը Urban population	1131	1132	1132	1107	1136	1136	1130	Городское население
այդ թվում՝ ըստ տարիքի, տարեկան of which at the age of, years								в том числе в возрасте: лет
մինչև 1 Under 1 year	989	990	988	968	993	993	988	до 1 года
1-4	947	948	947	927	952	951	946	1-4
5-9	987	988	987	966	992	991	986	5-9
10-14	931	932	930	911	935	935	930	10-14
15-19	1167	1168	1166	1142	1172	1171	1166	15-19
20-24	1083	1084	1083	1060	1088	1087	1082	20-24
25-29	1000	1000	999	978	1004	1004	998	25-29
30-34	1123	1124	1122	1099	1127	1127	1122	30-34
35-39	1173	1174	1173	1148	1178	1177	1172	35-39
40-44	1237	1238	1236	1210	1242	1241	1236	40-44
45-49	1264	1265	1263	1237	1269	1268	1262	45-49
50-54	1293	1294	1292	1265	1298	1297	1292	50-54
55-59	1121	1121	1120	1097	1125	1125	1120	55-59
60-64	1086	1087	1086	1063	1091	1090	1085	60-64
65 և բարձր 65 and older	1483	1484	1482	1451	1488	1488	1482	65 и старше
Գյուղական բնակչությունը Rural population	1023	1009	1009	1038	1017	1029	1024	Сельское население
այդ թվում՝ ըստ տարիքի, տարեկան of which at the age of, years								в том числе в возрасте: лет
մինչև 1 Under 1 year	934	920	919	946	927	939	934	до 1 года
1-4	995	981	979	1007	991	999	998	1-4
5-9	971	957	956	984	966	976	972	5-9
10-14	926	912	911	938	922	930	928	10-14
15-19	786	773	776	799	773	794	777	15-19
20-24	875	860	861	886	865	880	871	20-24
25-29	917	902	902	928	910	921	917	25-29
30-34	984	968	969	997	976	989	982	30-34
35-39	975	961	962	990	967	982	972	35-39
40-44	1059	1044	1045	1075	1051	1065	1057	40-44
45-49	1104	1088	1089	1120	1096	1110	1103	45-49
50-54	1165	1148	1148	1181	1156	1170	1164	50-54
55-59	971	956	956	984	963	976	969	55-59
60-64	1135	1119	1117	1149	1132	1138	1140	60-64
65 և բարձր 65 and older	1397	1383	1382	1422	1393	1406	1397	65 и старше

10. ԲՆԱԿՉՈՒԹՅԱՆ ԲԱՇՏՈՒՄՆ ԸՍՏ ՍԵՌԻ ԵՎ ՏԱՐԻՔԻ, 2011 թվականի վերջի դրությամբ
POPULATION DISTRIBUTION BY SEX AND AGE, at the end of 2011
ԾԱՆԻ ԾԱՅՅԵՐԻ ԵՅ Ի ԹՂՅԱԻ ԵՅ Ի Ի ԵՅ Ե ԹՂՅԱԻ ԵՅ, Ի ԵՅ ԵՅ 2011 թՂՅ

Ընդամենը Total	Ընդամենը, հազ. մարդ Total, thsd. persons ԹՂՅԱԻ, ծՆՆ. ԹՂՅԱԻԵ	այդ թվում of which ԹՂՅԱԻ ԹՂՅԱԻ		Բնակչության ընդամենը թվաքանակում, տոկոսներով Of total population, in per cent ԹՂՅԱԻ ԹՂՅԱԻ ԹՂՅԱԻ ԹՂՅԱԻԵՅ, ԹՂՅԱԻԵՅ			ԹՂՅԱԻ
		քաղաքային urban ԹՂՅԱԻԵԻ	գյուղական rural ԹՂՅԱԻԵԻ	Ընդամենը Total ԹՂՅԱԻ	այդ թվում of which ԹՂՅԱԻ ԹՂՅԱԻ		
					քաղաքային urban ԹՂՅԱԻԵԻ	գյուղական rural ԹՂՅԱԻԵԻ	
Ընդամենը Total	144.7	76.5	68.2	100.0	100.0	100.0	ԹՂՅԱԻ
այդ թվում ըստ սեռի՝ of which by sex:							ԹՂՅԱԻ ԹՂՅԱԻ ԹՂՅԱԻ
տղամարդ males	69.6	35.9	33.7	48.1	46.9	49.4	ԹՂՅԱԻԵԻ
կին females	75.1	40.6	34.5	51.9	53.1	50.6	ԹՂՅԱԻ ԹՂՅԱԻ
այդ թվում ըստ տարիքի՝ of which by age:							ԹՂՅԱԻ ԹՂՅԱԻ ԹՂՅԱԻ
0-6	16.4	8.0	8.4	11.3	10.5	12.3	0-6
7-17	25.5	13.8	11.7	17.6	18.0	17.2	7-17
18-59	79.5	45.3	34.2	55.0	59.2	50.1	18-59
60 և բարձր 60 and older	23.3	9.4	13.9	16.1	12.3	20.4	60 և ԹՂՅԱԻԵԻ

11. ԼԵՌՆԱՅԻՆ ՂԱՐԱԲԱՂԻ ՀԱՆՐԱՊԵՏՈՒԹՅԱՆ ԲՆԱԿՉՈՒԹՅԱՆ ԹՎԱՔԱՆԱԿՆ
ԸՍՏ ԵՐՁԱՆՆԵՐԻ, տարեվերջին
POPULATION OF NAGORNO-KARABAKH REPUBLIC BY REGIONS, at the end of the year
ԹՂՅԱԻ ԹՂՅԱԻ ԹՂՅԱԻ ԵՅ ԹՂՅԱԻ ԵՅ ԹՂՅԱԻ ԵՅ ԹՂՅԱԻ ԵՅ ԹՂՅԱԻ ԵՅ ԹՂՅԱԻ ԵՅ ԹՂՅԱԻ ԵՅ
Ի ԵՅ ԵՅ ԹՂՅԱԻ

Ընդամենը Total	(ծՆՆ. ԹՂՅԱԻԵ)							ԹՂՅԱԻ
	2005	2006	2007	2008	2009	2010	2011	
Ընդամենը Total	137.7	137.7	138.8	139.9	141.4	143.6	144.7	ԹՂՅԱԻ
քաղաքային urban	70.5	70.8	71.6	72.7	74.2	75.5	76.5	ԹՂՅԱԻԵԻ
գյուղական rural	67.2	66.9	67.2	67.2	67.2	68.1	68.2	ԹՂՅԱԻԵԻ
Ստեփանակերտ Stepanakert	50.0	50.4	51.0	51.6	52.3	52.9	53.4	ԹՂՅԱԻ ԹՂՅԱԻ
քաղաքային urban	50.0	50.4	51.0	51.6	52.3	52.9	53.4	ԹՂՅԱԻԵԻ
Ասկերան Askeran	17.0	17.0	17.4	17.6	17.7	17.9	18.0	ԹՂՅԱԻԵԻ
քաղաքային urban	2.0	2.1	2.1	2.1	2.1	2.2	2.2	ԹՂՅԱԻԵԻ
գյուղական rural	15.0	14.9	15.3	15.5	15.6	15.7	15.8	ԹՂՅԱԻԵԻ

Բնակչություն- Population-՝ Թվականներ

	2005	2006	2007	2008	2009	2010	2011	
Հադրութ Hadrouit	12.0	12.4	12.2	12.3	12.4	12.8	12.6	Հադրութ
քաղաքային urban	2.8	3.0	3.0	3.0	3.3	3.4	3.4	քաղաքային
գյուղական rural	9.2	9.4	9.2	9.3	9.1	9.4	9.2	գյուղական
Մարտակերտ Martakert	18.9	18.9	19.0	19.4	19.6	20.0	19.8	Մարտակերտ
քաղաքային urban	4.2	3.8	3.9	4.1	4.2	4.2	4.3	քաղաքային
գյուղական rural	14.7	15.1	15.1	15.3	15.4	15.8	15.5	գյուղական
Մարտունի Martouni	23.2	23.1	23.2	23.5	23.5	23.8	24.0	Մարտունի
քաղաքային urban	4.9	4.9	5.0	5.3	5.4	5.6	5.8	քաղաքային
գյուղական rural	18.3	18.2	18.2	18.2	18.1	18.2	18.2	գյուղական
Շահումյան Shahoumyan	2.5	2.8	2.8	2.8	3.0	2.8	2.9	Շահումյան
քաղաքային urban	0.4	0.5	0.5	0.5	0.6	0.6	0.6	քաղաքային
գյուղական rural	2.1	2.3	2.3	2.3	2.4	2.2	2.3	գյուղական
Շուշի Shoushi	4.4	4.5	4.6	4.8	5.1	5.4	5.5	Շուշի
քաղաքային urban	3.3	3.3	3.4	3.6	3.9	4.1	4.2	քաղաքային
գյուղական rural	1.1	1.2	1.2	1.2	1.2	1.3	1.3	գյուղական
Քաշատաղ Qashatagh	9.7	8.6	8.6	7.9	7.8	8.0	8.5	Քաշատաղ
քաղաքային urban	2.9	2.7	2.7	2.5	2.4	2.5	2.6	քաղաքային
գյուղական rural	6.8	5.9	5.9	5.4	5.4	5.5	5.9	գյուղական

12. ԼՂԸՆԱՅԻՆ ՂԱՐԱԲԱՂԻ ՀԱՆՐԱՊԵՏՈՒԹՅԱՆ ԾՐՁԿԵՆՏՐՈՆՆԵՐԻ ԲՆԱԿՉՈՒԹՅՈՒՆԸ, տարեվերջին
POPULATION OF REGION CENTRES OF NAGORNO-KARABAKH REPUBLIC, at the end of the year
Ի ԱՆՊԵՐՏ ԵՎ ԹԱԵՕՎԻ ՕԾԻ Ա Ի ԱՎԻ ԾԻ Ի -ԵՃԱՆՆՈՒՆԵԻ Ե ԾՈՒՆ ԾՈՒՆԵՆ, ի և ժամանակները

(հազ. մարդ)
(thsd. persons)

(ծմ. քաղաքային)

	2005	2006	2007	2008	2009	2010	2011	
Ընդամենը Total	137.7	137.7	138.8	139.9	141.4	143.6	144.7	Ընդամենը
Ստեփանակերտ Stepanakert	50.0	50.4	51.0	51.6	52.3	52.9	53.4	Ստեփանակերտ
Ասկերանի շրջան Askeran region	17.0	17.0	17.4	17.6	17.7	17.9	18.0	Ասկերանի շրջան
ք. Ասկերան Askeran city	2.0	2.1	2.1	2.1	2.1	2.2	2.2	ք. Ասկերան
Հադրութի շրջան Hadrouit region	12.0	12.4	12.2	12.3	12.4	12.8	12.6	Հադրութի շրջան
ք. Հադրութ Hadrouit city	2.8	3.0	3.0	3.0	3.3	3.4	3.4	ք. Հադրութ
Մարտակերտի շրջան Martakert region	18.9	18.9	19.0	19.4	19.6	20.0	19.8	Մարտակերտի շրջան
ք. Մարտակերտ Martakert city	4.2	3.8	3.9	4.1	4.2	4.2	4.3	ք. Մարտակերտ

Բնակչություն-Population-Ի օրվա թիվ

	2005	2006	2007	2008	2009	2010	2011	
Մարտունու շրջան Martouni region	23.2	23.1	23.2	23.5	23.5	23.8	24.0	Ի օրվա թիվը
ք. Մարտունի Martouni city	4.9	4.9	5.0	5.3	5.4	5.6	5.8	ա. Ի օրվա թիվը
Շահումյանի շրջան Shahoumyan region	2.5	2.8	2.8	2.8	3.0	2.8	2.9	Օրվա թիվը
ք. Քարվաճառ Qarvachar city	0.4	0.5	0.5	0.5	0.6	0.6	0.6	ա. Երկրորդ
Շուշիի շրջան Shoushi region	4.4	4.5	4.6	4.8	5.1	5.4	5.5	Օրվա թիվը
ք. Շուշի Shoushi city	3.3	3.3	3.4	3.6	3.9	4.1	4.2	ա. Օրվա թիվը
Քաշաթաղի շրջան Qashatagh region	9.7	8.6	8.5	7.9	7.8	8.0	8.5	Երկրորդ թիվը
ք. Բերձոր Berdzor city	2.3	2.0	2.0	1.8	1.7	1.8	1.8	ա. Երկրորդ

ԲՆԱԿՉՈՒԹՅԱՆ ԲՆԱԿԱՆ ՇԱՐԺԻ ՑՈՒՑԱՆԻՇՆԵՐԸ
INDICATORS OF NATURAL MOVEMENT OF POPULATION
Ի Ի ԵԱՇՈՒԹՅԱՆ ԱՆՈՒՄՆԱԿԱՆ Ի Ի ԱՐ ԵՐԵՎԱՆԻ ԵՆ Ի ԱՆՈՒՄՆԱԿԱՆ ԵՆ

13. ԾՆԱԿԱԾՆԵՐ, ՄԱՏԱՑԱԾՆԵՐ ԵՎ ԲՆԱԿՉՈՒԹՅԱՆ ԲՆԱԿԱՆ ԱՃ
BIRTHS, DEATHS AND NATURAL GROWTH OF POPULATION
ԸՆԴՈՒՄՆԱԿԱՆ, ՕՐԻ ԱՇՈՒՄՆԱԿԱՆ ԵՆ ԱՆՈՒՄՆԱԿԱՆ Ի ՕՐԻ Ի ԸՆԴՈՒՄՆԱԿԱՆ ԵՆ

Տարիներ Years Տարիներ	Ընդամենը – Total – Ընդամենը			1000 բնակչի հաշվով per 1000 population ի 1000 օրվա թիվը		
	Ծնվածներ Births Ընդամենը	Մահացածներ Deaths Օրվա թիվը	Բնական աճը Natural growth Անձամասնակի թիվը ի յուրաքանչյուր 1000	Ծնվածներ Births Ընդամենը	Մահացածներ Deaths Օրվա թիվը	Բնական աճը Natural growth Անձամասնակի թիվը ի յուրաքանչյուր 1000
Ամբողջ բնակչությունը - Total population - Ընդամենը օրվա թիվը						
2004	2095	1306	789	15.3	9.5	5.8
2005	2004	1260	744	14.6	9.2	5.4
2006	2102	1235	867	15.3	9.0	6.3
2007	2145	1227	918	15.4	8.8	6.6
2008	2418	1317	1101	17.3	9.4	7.9
2009	2821	1266	1555	20.0	9.0	11.0
2010	2694	1341	1353	18.8	9.3	9.4
2011	2586	1297	1289	17.9	9.0	8.9
Քաղաքային բնակչությունը - Urban population - Ընդամենը օրվա թիվը						
2004	1235	662	573	17.7	9.5	8.2
2005	1132	640	492	16.1	9.1	7.0
2006	1202	605	597	17.0	8.6	8.4
2007	1259	580	679	17.6	8.1	9.5
2008	1390	618	772	19.1	8.5	10.6
2009	1540	593	947	20.8	8.0	12.8
2010	1382	594	788	18.3	7.9	10.4
2011	1456	581	875	19.0	7.6	11.4

Բնակչություն-Population-Ի օրվա թիվը

Տարիներ Years Տարիներ	Ընդամենը – Total – Ընդամենը			1000 բնակչի հաշվով per 1000 population 1000 բնակչի վրա		
	մարդ – person – մարդ			Ծնվածներ Births Ծնվածներ	Մահացածներ Deaths Մահացածներ	Բնական աճ Natural growth Բնական աճ
	Ծնվածներ Births Ծնվածներ	Մահացածներ Deaths Մահացածներ	Բնական աճ Natural growth Բնական աճ			
Գյուղական բնակչությունը - Rural population - Գյուղական բնակչությունը						
2004	860	644	216	12.8	9.6	3.2
2005	872	620	252	13.0	9.2	3.8
2006	900	630	270	13.4	9.4	4.0
2007	886	647	239	13.2	9.6	3.6
2008	1028	699	329	15.3	10.4	4.9
2009	1281	673	608	19.1	10.0	9.1
2010	1312	747	565	19.3	11.0	8.3
2011	1130	716	414	16.6	10.5	6.1
Սահմանային բնակչությունը ըստ շրջանների - Total population by regions - Все население по районам						
Ստեփանակերտ Stepanakert						Степанакерт
2004	786	447	339	15.8	9.0	6.8
2005	747	408	339	15.0	8.2	6.8
2006	845	433	412	16.8	8.6	8.2
2007	864	389	475	16,9	7,6	9,3
2008	980	456	524	19.0	8.8	10.2
2009	1114	419	695	21.3	8.0	13.3
2010	991	422	569	18.7	8.0	10.8
2011	1074	428	646	20.1	8.0	12.1
Ասկերան Askeran						Ասկերան
2004	202	161	41	11.9	9.5	2.4
2005	181	184	-3	10.6	10.8	-0.2
2006	175	168	7	10.3	9.9	0.4
2007	221	169	52	12,7	9,7	3,0
2008	205	154	51	11.6	8.7	2.9
2009	270	175	95	15.3	9.9	5.4
2010	299	176	123	16.7	9.8	6.9
2011	251	171	80	13.9	9.5	4.4
Հադրութ Hadout						Հադրութ
2004	185	129	56	15.5	10.8	4.7
2005	189	131	58	15.7	10.9	4.8
2006	194	125	69	15.6	10.1	5.5
2007	174	130	44	14,2	10,6	3,6
2008	177	135	42	14.4	11.0	3.4
2009	238	135	103	19.2	10.9	8.3

Բնակչություն - Population - **Ի օրինակ էս**

Տարիներ Years Նիսն	Ընդամենը – Total – Նիսն			1000 բնակչի հաշվով per 1000 population ի օրինակ էս		
	մարդ – person – մարդ			Ծնվածներ Births Ծնվածներ	Մահացած- ներ Deaths Օրվածներ	Բնական աճը Natural growth Արտաքին
	Ծնվածներ Births Ծնվածներ	Մահացած- ներ Deaths Օրվածներ	Բնական աճը Natural growth Արտաքին			
2010	221	145	76	17.3	11.4	6.0
2011	206	123	83	16.3	9.7	6.6
Մարտակերտ Martakert						Ի օրինակ էս
2004	303	215	88	16.1	11.4	4.7
2005	295	228	67	15.6	12.1	3.5
2006	290	188	102	15.3	9.9	5.4
2007	291	213	78	15.3	11.2	4,1
2008	354	226	128	18.2	11.6	6.6
2009	378	229	149	19.3	11.7	7.6
2010	402	235	167	20.1	11.7	8.3
2011	323	217	106	16.3	10.9	5.4
Մարտունի Martouni						Ի օրինակ էս
2004	358	284	74	15.5	12.3	3.2
2005	308	248	60	13.3	10.7	2.6
2006	352	250	102	15.2	10.8	4.4
2007	343	243	100	14,8	10,5	4,3
2008	385	263	122	16.4	11.2	5.2
2009	451	228	223	19.2	9.7	9.5
2010	387	276	111	16.2	11.6	4.7
2011	350	280	70	14.6	11.7	2.9
Շահումյան Shahoumyan						Օրվակ էս
2004	36	9	27	14.4	3.6	10.8
2005	51	4	47	20.4	1.6	18.8
2006	48	8	40	17.1	2.8	14.3
2007	52	12	40	18,6	4,3	14,3
2008	68	17	51	24.2	6.1	18.1
2009	77	18	59	25.7	6.0	19.7
2010	75	15	60	26.6	5.3	21.3
2011	64	8	56	21.9	2.7	19.2
Շուշի Shoushi						Օրվակ էս
2004	50	33	17	11.4	7.5	3.9
2005	62	28	34	14.1	6.4	7.7
2006	62	34	28	13.8	7.6	6.2
2007	46	35	11	10,0	7,6	2,4

Բնակչություն-Population-Ի օրվա թիվը

Տարիներ Years Տիվ	Ընդամենը – Total – Ընդամենը			1000 բնակչի հաշվով per 1000 population ի 1000 օրվա թիվը		
	մարդ – person – անհատ			Ծնվածների Births Ծնվածներ	Մահացած- ների Deaths Օրվա թիվը	Բնական աճը Natural growth Արտադրություն ի օրվա թիվը
	Ծնվածների Births Ծնվածներ	Մահացած- ների Deaths Օրվա թիվը	Բնական աճը Natural growth Արտադրություն ի օրվա թիվը			
2008	80	30	50	16.6	6.2	10.4
2009	91	28	63	17.8	5.5	12.3
2010	85	45	40	15.9	8.4	7.5
2011	71	29	42	13.0	5.3	7.7
Բաշարթաղ Qashatagh						Էնթանթաղ
2004	175	28	147	17.9	2.9	15.0
2005	171	29	142	17.6	3.0	14.6
2006	136	29	107	15.8	3.4	12.4
2007	154	36	118	18,0	4,2	13,8
2008	169	36	133	21.6	4.6	17.0
2009	202	34	168	25.9	4.4	21.5
2010	234	27	207	29.3	3.4	26.0
2011	247	41	206	29.0	4.8	24.2

14. ԿՅԱՆՔԻ ՍՊԱՍՎՈՂ ՏԵՎՈՂՈՒԹՅՈՒՆԸ ԾՆՆԴՅԱՆ ՊԱՏԻՆ
LIFE EXPECTANCY AT BIRTH
ОЖИДАЕМАЯ ПРОДОЛЖИТЕЛЬНОСТЬ ЖИЗНИ ПРИ РОЖДЕНИИ

(տարիների թիվը)
(years)

(число лет)

Տարիներ Years Годы	Ամբողջ բնակչությունը Total population Все население		
	տղամարդիկ և կանայք males and females мужчины и женщины	տղամարդիկ males мужчины	կանայք females женщины
2008	73.2	70.0	76.3
2009	73.5	70.3	76.9
2010	73.9	71.2	76.5
2011	73.4	70.8	75.9

15. ԵՐՐՈՐԴ ԵՎ ՀԵՐԹԱԿԱՆ ԿԵՆԴԱՆԻ ԾՆՎԱԾ ԵՐԵՄԱՆԵՐԻ ԹՎԱՔԱՆԱԿԸ
NUMBER OF LIVE CHILDREN OF THIRD AND MORE ORDER OF BIRTH
ЧИСЛО ЖИВЫХ ДЕТЕЙ ТРЕТЬЕЙ И БОЛЕЕ ОЧЕРЕДНОСТИ РОЖДЕНИЙ

Տարիներ Years Годы	Ընդամենը ծնվածներ, մարդ Total births, person Всего родившиеся, человек	այդ թվում՝ 3 և ավելի երեխաներ ծնած մայրերի մոտ of which to women given birth to 3 or more child в том числе у матерей, родивших 3 и более ребенка	
		մարդ person человек	ծնվածների ընդհանուր թվաքանակից, % in total number of births, in % в общей численности родившихся, %
2005	2004	485	24.2
2006	2102	474	22.5
2007	2145	495	23.1

Բնակչություն-Population-Ի օրվա թիվը

Տարիներ Years Годы	Ընդամենը ծնվածներ, մարդ Total births, person Всего родившиеся, человек	այդ թվում 3 և ավելի երեխաներ ծնած մայրերի մոտ of which to women given birth to 3 or more child в том числе у матерей, родивших 3 и более ребенка	
		մարդ person человек	ծնվածների ընդամենը թվաքանակից, % in total number of births, in % в общей численности родившихся, %
2008	2418	688	28.5
2009	2821	886	31.4
2010	2694	872	32.4
2011	2586	738	28.5

16. ՄՈՐ ՄԻՋԻՆ ՏԱՐԻՔԸ ԵՐԵՄԱՅԻ ԾՆՆԴՅԱՆ ՊԱՀԻՆ, 2011թ.

AVERAGE AGE OF MOTHER AT CHILD'S BIRTH, 2011

СРЕДНИЙ ВОЗРАСТ МАТЕРИ ПРИ РОЖДЕНИИ РЕБЕНКА, 2011г.

Շրջաններ Regions	մոր միջին տարիքը average age of mother средний возраст матери	նրանցից՝ առաջին երեխայի ժամանակ of which, at first child's birth из них, при первом ребенке	Районы
Ընդամենը Total	26.2	23.6	Всего
Ստեփանակերտ Stepanakert	26.4	24.3	Степанакерт
Ասկերան Askeran	25.8	23.4	Аскеран
Հադրութ Hadrouit	26.1	22.3	Гадрут
Մարտակերտ Martakert	25.7	23.3	Мартакерт
Մարտունի Martouni	26.3	23.3	Мартуни
Շահումյան Shahoumyan	26.9	21.0	Шаумян
Շուշի Shoushi	27.1	23.6	Шуши
Քաշաթաղ Qashatagh	25.9	21.8	Кашатаг

ԾՆԵԼԻՈՒԹՅՈՒՆ

BIRTH RATE

ԾԻ ԲԵՐՈՒՄ Ի ՆՈՒ

17. ԾՆԵԼԻՈՒԹՅԱՆ ԳՈՐԾԱԿԻՑՆԵՐԸ ՔԱՂԱՔՆԵՐՈՒՄ ԵՎ ԳՅՈՒՂԵՐՈՒՄ

FERTILITY RATES IN URBAN SETTLEMENTS AND RURAL AREAS

ԷՒ ԿՕՕԵՕԷԱՒ ՕՍ ԾԻ ԲԵՐՈՒՄ Ի ՆՈՒ ԵՎ ԻՆ ԳՅՈՒՂԱՅԻ ԵՆՈՒՄ

(ծնվածների թվաքանակը 1000 բնակչի հաշվով)
(live-births per 1000 population)

(+օրվա թիվը ինչպես 1000 բնակչի հաշվով)

Տարիներ Years Տարիներ	Ընդամենը Total Ընդամենը	Քաղաքներում In urban areas Քաղաքներում	Գյուղերում In rural areas Գյուղերում
2005	14.6	16.1	13.0
2006	15.3	17.0	13.4
2007	15.4	17.6	13.2
2008	17.3	19.1	15.3
2009	20.0	20.8	19.1
2010	18.8	18.3	19.3
2011	17.9	19.0	16.6

**ՄԱՏԱՑՈՒԹՅՈՒՆ
MORTALITY
ՈՒ ԴՅՈՒՆ Ի ՆՈՒ**

**18. ՄԱՏԱՑՈՒԹՅԱՆ ԳՈՐԾԱԿԵՑՆԵՐԸ ԲԱՂԱՔՆԵՐՈՒՄ ԵՎ ԳՅՈՒՂԵՐՈՒՄ
MORTALITY RATES IN URBAN SETTLEMENTS AND RURAL AREAS
ԷՒ ԿՕՕԵՕԵԱՒ ՕՍ ՈՒ ԴՅՈՒՆ Ի ՆՈՒ ԵՒ ԴԻ ԱՌՈՒ ԵՒ ՆԱԵՔՈ**

(մահացածների թվաքանակը 1000 բնակչի հաշվով)
(number of deaths per 1000 population)

(=ե՛նե՛ի օ՛ւ աժօ՛թ 1 1000 =ա՛ւի՛ա՛ա՛ն 1 նա՛խնի է՛ս)

Տարիներ Years Մի Թի	Ընդամենը Total Մի Թի	Բաղաքներում In urban areas Մի Թի Թի ԱՌՈՒ	Գյուղերում In rural areas Մի Թի ԱՌՈՒ
2005	9.2	9.1	9.2
2006	9.0	8.6	9.4
2007	8.8	8.1	9.6
2008	9.4	8.5	10.4
2009	9.0	8.0	10.0
2010	9.3	7.9	11.0
2011	9.0	7.6	10.5

**19. ՄԱՏԱՑՈՒԹՅՈՒՆՆ ԸՍՏ ՄԱՏՎԱՆ ՀԻՄՆԱԿԱՆ ՊԱՏՃԱՌՆԵՐԻ ԴԱՍԱԿԱՐԳՄԱՆ ԵՎ ՄԵՌԻ, 2011թ.
DEATHS BY MAIN CLASSIFICATION OF CAUSES AND BY SEX, 2011
СМЕРТНОСТЬ ПО ОСНОВНЫМ КЛАССАМ ПРИЧИН СМЕРТИ И ПОЛУ, 2011г.**

	Ընդամենը Total	Կին woman	Տղամարդ man	
Ընդամենը մահացածների Deaths by all causes	1297	657	640	Умершие от всех причин
նրանցից՝ of which from:				из них от:
արյան շրջանառության համակարգի հիվանդություններ diseases of the circulatory system	791	376	415	болезней системы кровообращения
վնասվածքներ, թունավորումներ և արտաքին պատճառների ներգործության որոշ այլ հետևանքներ injuries, poisonings and other consequences under the influence of external causes	40	25	15	травм, отравлений и других последствий при воздействии внешних причин
նորագոյացություններ neoplasms	232	127	105	новообразования
շնչառական օրգանների հիվանդություններ diseases of the respiratory system	64	35	29	болезней органов дыхания
նյարդային համակարգի հիվանդություններ diseases of the nervous system	19	8	11	болезней органов нервной системы
կլինիկական և լաբորատոր հետազոտությունների ընթացքում բացահայտված և այլ խորագրերում չդասակարգված ախտանիշներ, նշաններ և շնորհիվ նորմալիզացիայի revealed as a result of clinical and laboratory researches,not elsewhere classified symptoms, signs and abnormal anomalies.	40	27	13	Выявленные в результате клинических и лабораторных исследований и не классифицируемые диагнозы, знаки и отклонения от нормы
մարտդակն օրգանների հիվանդություններ diseases of the digestive system	12	6	6	болезней органов пищеварения
վարակիչ և մակաբուծական հիվանդություններ infectious and parasitic diseases	9	4	5	инфекционных и паразитарных болезней
պերինատալ շրջանում առաջացող ախտանիշներ conditions originating in the perinatal period	2	1	1	условия, происходящие в перинатальный период
ներզատական համակարգի հիվանդություններ սնուցման և նյութափոխանակության խանգարումներ endocrine system diseases, digestive disorders and disorders of metabolism	4	2	2	болезни эндокринной системы, расстройства пищеварительного тракта, нарушения обмена веществ

Ընակչություն-Population-Ի անձեի ձև

	Ընդամենը Total	Կին woman	Տղամարդ man	
միզասնական համակարգի հիվանդություններ diseases of genital system	31	16	15	заболевания системы мочеполовых органов
հղիություն, ծննդաբերություն և հետծննդաբերական շրջան (բարդություններ) pregnancy, childbirth and the postnatal period (complications)	4	1	3	беременность, роды и послеродовой период (осложнения)
հոգեկան խանգարումներ, վարքի խանգարումներ mental disorders and behaviour disorders	30	17	13	умственные отклонения и отклонение поведения
այլ պատճառներ other causes	8	6	2	другие причины

**20. ՄԱՀԱՅՈՒԹՅՈՒՆՆԵՆ ԸՍՏ ՏԱՐԻ ՔԱՅԻՆ ԽՍԲԵՐԻ ԵՎ ՄԵՈՒԻ, 2011թ.
DISTRIBUTION OF MORTALITY BY AGE AND SEX GROUPS, 2011
СМЕРТНОСТЬ ПО ВОЗРАСТНЫМ ГРУППАМ И ПОЛУ, 2011г.**

	Մահացածների թվաքանակը Number of deaths Число умерших	Ընդամենը մահացած տղամարդիկ Total deaths of males Всего умерших мужчин	Ընդամենը մահացած կանայք Total deaths of females Всего умерших женщин	
Ընդամենը Total այդ թվում՝ ըստ տարիքի, տարեկան of which at the age of, years:	1297	657	640	Всего из них в возрасте, лет:
0-4	38	20	18	0-4
5-9	5	2	3	5-9
10-14	6	5	1	10-14
15-19	6	4	2	15-19
20-24	9	8	1	20-24
25-29	10	8	2	25-29
30-34	10	9	1	30-34
35-39	8	6	2	35-39
40-44	19	11	8	40-44
45-49	28	19	9	45-49
50-54	47	30	17	50-54
55-59	66	44	22	55-59
60-64	82	45	37	60-64
65-69	58	36	22	65-69
70-74	140	85	55	70-74
75-79	221	119	102	75-79
80-84	267	121	146	80-84
85 և բարձր 85 and older	277	85	192	85 и старше

**21. ՄԱՆԿԱՄԱՏԱՑՈՒԹՅԱՆ ԳՈՐԾԱԿԻՑՆԵՐԸ ԶԱՂԱՔՆԵՐՈՒՄ ԵՎ ԳՅՈՒՂԵՐՈՒՄ
INFANT MORTALITY RATES IN URBAN SETTLEMENTS AND RURAL AREAS
ԷՒ ԿՕՕԵՕԵԱՒ ԾՍ Ի ԷԱԱՒ Ի ԱՆԷՒ Է ՆՒ ԱԾՈՒ Ի ՆՕԷ Ա ԱՒ ԾՒ ԱԱՕ Է ՆԱԷԱՕ**

(մահացածների թվաքանակը 1000 ծնվածի հաշվով)
(number of deaths per 1000 births)

(± ընթացիկ տվյալները 1000 ծննդածնունդի համար)

Տարիներ Years Նիս	Ընդամենը Total Անա	Քաղաքներում In urban areas Ա ան ծննդ	Գյուղերում In rural areas Ա նա
2005	11.5	9.7	13.8
2006	14.7	21.6	5.6
2007	8.9	11.9	4.5
2008	13.6	18.7	6.8
2009	10.6	14.3	6.2
2010	12.6	16.6	8.4
2011	12.0	12.4	11.5

**22. ՄԱՆԿԱԿԱՆ ՄԱՏԱՑՈՒԹՅՈՒՆՆ ԸՍՏ ՄԱՏՎԱՆ ՀԻՄՆԱԿԱՆ ՊԱՏՃԱՌՆԵՐԻ
ԴԱՍԱԿԱՐԳՄԱՆ
INFANT MORTALITY BY MAIN CLASSIFICATION OF CAUSES
МЛАДЕНЧЕСКАЯ СМЕРТНОСТЬ ПО ОСНОВНЫМ КЛАССАМ ПРИЧИН СМЕРТИ**

	Ընդամենը Total Всего			1000 կենդանածնի հաշվով Per 1000 live births 1000 ծննդածնունդի համար			
	2009	2010	2011	2009	2010	2011	
Բոլոր պատճառներից մահացածների թվաքանակը Deaths by all causes	30	34	31	10.6	12.6	12.0	Умершие от всех причин
նրանցից՝ of which from:							из них от:
նրանցից՝ of which from:							
արյան շրջանառության համակարգի հիվանդություններ diseases of the circulatory system	8	5	3	2.8	1.9	1.2	болезней системы кровообращения
վնասվածքներ, թունավորումներ և արտաքին պատճառների ներգործության որոշ այլ հետևանքներ injuries, poisonings and other consequences under the influence of external causes	4	4	-	1.4	1.5	-	травм, отравлений и других последствий при воздействии внешних причин
շնչառական օրգանների հիվանդություններ diseases of the respiratory system	1	4	5	0.4	1.5	1.9	болезней органов дыхания
նյարդային համակարգի հիվանդություններ diseases of the nervous system	2	2	3	0.7	0.7	1.2	болезней органов нервной системы
կլինիկական և լաբորատոր հետազոտությունների ընթացքում բացահայտված և այլ խորագրերում չդասակարգված ախտահաններ, նշաններ և շնորհիվ նորմալից revealed as a result of clinical and laboratory researches, not elsewhere classified symptoms, signs and abnormal anomalies.	2	3	-	0.7	1.1	-	Выявленные в результате клинических и лабораторных исследований и не классифицируемые диагнозы, знаки и отклонения от нормы
մարսողական օրգանների հիվանդություններ diseases of the digestive system	2	-	1	0.7	-	0.4	болезней органов пищеварения

	Ընդամենը Total Bcero			1000 կենդանածնի հաշվով Per 1000 live births 1000 ծննդածնի առնու է			
	2009	2010	2011	2009	2010	2011	
պերինատալ շրջանում առաջացող առանձին վիճակներ conditions originating in the perinatal period	6	12	4	2.1	4.5	1.5	условия, происходящие в перинатальный период
վարակիչ և մակաբուծական հիվանդություններ infectious and parasitic diseases	-	-	-	-	-	-	инфекционных и паразитарных болезней
միզասնական համակարգի հիվանդություններ diseases of genital system	2	1	3	0.7	0.4	1.2	áлезни системы мочеполовых органов
հղիություն, ծննդաբերություն և հետծննդաբերական շրջան (բարդություններ) pregnancy, childbirth and the postnatal period (complications)	3	3	4	1.1	1.1	1.5	беременность, роды и послеродовой период (осложнения)

**ԱՍՈՒՄՆՈՒԹՅՈՒՆՆԵՐ ԵՎ ԱՍՈՒՄՆԱԼՈՒԾՈՒԹՅՈՒՆՆԵՐ
MARRIAGES AND DIVORCES
ԱԾԱԷՔ Ե ԾԱՇԱՒ ԻՍ**

**23. ԱՍՈՒՄՆՈՒԹՅՈՒՆՆԵՐԻ ԵՎ ԱՍՈՒՄՆԱԼՈՒԾՈՒԹՅՈՒՆՆԵՐԻ ԶԱՆԱԿԸ,
ԱՍՈՒՄՆՈՒԹՅԱՆ ԵՎ ԱՍՈՒՄՆԱԼՈՒԾՈՒԹՅԱՆ ԸՆԴՀԱՆՈՒՐ ԳՈՐԾԱԿԻՑՆԵՐԸ
NUMBER OF MARRIAGES AND DIVORCES, TOTAL RATES OF MARRIAGES AND
DIVORCES
×ԷՆԷՒ ԻՍ Ե ԾԱՇԱՒ ԻՍ Ե ԻՍ ԵՍ ԷՒ ԿՕՕԷՕԷՍԻ ԾՍ ԻՍ×Ի Ի ՆՕԷ
Ե ԾԱՇԱՒ ԻՍ Ի ՆՕԷ**

Տարիներ Years ԻՍ	Ամուսնությունների թիվը Number of marriages ×ԷՆԷՒ ԻՍ	Ամուսնալուծությունների թիվը Number of divorces ×ԷՆԷՒ ԾԱՇԱՒ ԻՍ	1000 բնակչի հաշվով Per 1000 population Ի à 1000 ×ԷՆԷՒ ԻՍ	
			ամուսնություն marriages ԻՍ	ամուսնալուծություն divorces ԾԱՇԱՒ ԻՍ
2005	751	135	5.5	1.0
2006	827	123	6.0	0.9
2007	519	123	3.7	0.9
2008	3057	137	21.9	1.0
2009	947	106	6.7	0.7
2010	1200	131	8.4	0.9
2011	939	169	6.5	1.2

**24. ԱՍՈՒՄՆԱՑՈՂՆԵՐԻ ՄԻՋԻՆ ՏԱՐԻՔԸ
AVERAGE AGE OF GETTING MARRIED
ՆՃԱՒԻ ԷՔ ԻՍ ԾՃԱՆՈ ԻՍՕՒՒ ԷՍՕԷՕ Ի ԻՍ**

Տարիներ Years ԻՍ	Ամուսնացողների միջին տարիքը Average age of getting married ՆՃԱՒԻ ԷՔ ԻՍ ԾՃԱՆՈ ԻՍՕՒՒ ԷՍՕԷՕ Ի ԻՍ
2005	25
2006	25
2007	26
2008	26
2009	26
2010	26
2011	26

ՄԻԳՐԱՑԻԱ
MIGRATION
Ի ԷՃԱՌՈՒԹՅԱՆ

25. ԲՆԱԿՉՈՒԹՅԱՆ ՄԻԳՐԱՑԻՈՆ ՏԵՂԱՇԱՐԺԵՐԸ
MIGRATION OF POPULATION
Ի ԷՃԱՌՈՒԹՅԱՆ Ի Ի ՄԱՆԱԿԻ ԵՅ Ի ԱՆՈՒՄՆԵՐԸ

Տարիներ Years Նիսն	Եկողներ, մարդ Immigrants, person Ի ծեւննթեւ, ÷աւիաւ	Մեկնողներ, մարդ Emigrants, person Աննննթեւ, ÷աւիաւ	Մեխանիկական աճ, մարդ Mechanical growth, person Ի աճնննն ի ծեւնն, ÷աւիաւ	1000 բնակչի հաշվով Per 1000 population Ի և 1000 ÷աւիաւ ի անալիզ		
				Եկողներ, մարդ Immigrants, person Ի ծեւննթեւ, ÷աւիաւ	Մեկնողներ, մարդ Emigrants, person Աննննթեւ, ÷աւիաւ	Մեխանիկական աճ, մարդ Mechanical growth, person Ի աճնննն ի ծեւնն, ÷աւիաւ
2005*	956	721	235	6.9	5.2	1.7
2006*	865	1310	-445	6.3	9.5	-3.2
2007	831	1026	-195	6.0	7.4	-1.4
2008	1142	775	367	8.2	5.5	2.6
2009	914	403	511	6.5	2.9	3.6
2010	1011	446	565	7.0	3.1	3.9
2011	1109	663	446	7.7	4.6	3.1

* առանց ներքին միգրացիայի
without internal migration
без внутренней миграции

26. ՄԻԳՐԱՑԻՈՆ ՏԵՂԱՇԱՐԺԵՐՆ ԸՍՏ ՏԱՐԻՔԱՅԻՆ ԽՍԵՐԻ
MIGRATION BY AGE GROUPS
Ի ԷՃԱՌՈՒԹՅԱՆ Ի Ի ՄԱՆԱԿԻ ԵՅ Ի Ի ԱՆՈՒՄՆԵՐԸ

(տոկոսներով ընդամենի նկատմամբ)
(in percents of total)

(в процентах к итогу)

Տարիքը, տարեկան Age, years	Եկողներ Immigrants Ի ծեւննթեւ	Մեկնողներ Emigrants Աննննթեւ	Վերջ, տարեկան Возраст, лет
2005			
Ընդամենը Total	100.0	100.0	Աննն
այդ թվում՝ of which:			և ռնն ÷աւիաւ:
կանայք females	46.6	46.6	աւի նեւնն
տղամարդիկ males	53.4	53.4	նն ÷աւի նն
0-16	29.5	23.5	0-16
16 և բարձր 16 and older	70.5	76.5	16 и старше
2006			
Ընդամենը Total	100.0	100.0	Աննն
այդ թվում՝ of which:			և ռնն ÷աւիաւ:
կանայք females	44.7	45.0	աւի նեւնն
տղամարդիկ males	55.3	55.0	նն ÷աւի նն
0-16	30.0	26.2	0-16
16 և բարձր 16 and older	70.0	73.8	16 и старше

Բնակչություն-Population-Նմանություն

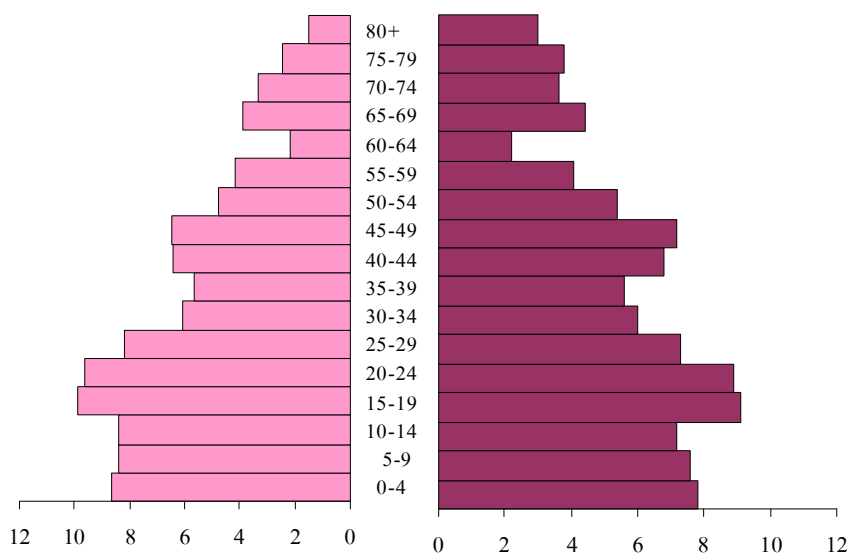
Տարիքը, տարեկան Age, years	Եկողներ Immigrants Ի ծեօնաթեօ	Մեկնողներ Emigrants Մնալիթեօ	Возраст, лет
2007			
Ընդամենը Total	100.0	100.0	Նմանություն
այդ թվում՝ of which:			նրանց մեջ:
կանայք females	43.2	57.8	արի և կանայք
տղամարդիկ males	56.8	42.2	0-16
0-16	28.9	28.3	16 և ցարձր
16 և ցարձր 16 and older	71.1	71.7	
2008			
Ընդամենը Total	100.0	100.0	Նմանություն
այդ թվում՝ of which:			նրանց մեջ:
կանայք females	42.5	46.5	արի և կանայք
տղամարդիկ males	57.5	53.5	0-16
0-16	27.9	26.8	16 և ցարձր
16 և ցարձր 16 and older	72.1	73.2	
2009			
Ընդամենը Total	100.0	100.0	Նմանություն
այդ թվում՝ of which:			նրանց մեջ:
կանայք females	54.7	76.9	արի և կանայք
տղամարդիկ males	45.3	23.1	0-16
0-16	23.5	22.6	16 և ցարձր
16 և ցարձր 16 and older	76.5	77.4	
2010			
Ընդամենը Total	100.0	100.0	Նմանություն
այդ թվում՝ of which:			նրանց մեջ:
կանայք females	56.9	79.8	արի և կանայք
տղամարդիկ males	43.1	20.2	0-16
0-16	22.4	25.8	16 և ցարձր
16 և ցարձր 16 and older	77.6	74.2	
2011			
Ընդամենը Total	100.0	100.0	Նմանություն
այդ թվում՝ of which:			նրանց մեջ:
կանայք females	54.8	81.7	արի և կանայք
տղամարդիկ males	45.2	18.3	0-16
0-16	27.7	33.9	16 և ցարձր
16 և ցարձր 16 and older	72.3	66.1	

ԲՆԱԿՉՈՒԹՅԱՆ ԲԱՇԽՈՒՄՆ ԸՍՏ ՄԵՈՒ ԵՎ ՏԱՐԻՔԻ, 2012թ. հունվարի 1-ի դրությամբ
POPULATION DISTRIBUTION BY SEX AND AGE AS OF JANUARY 1, 2012
РАСПРЕДЕЛЕНИЕ НАСЕЛЕНИЯ ПО ПОЛУ И ВОЗРАСТУ, НА 1 ЯНВАРЯ 2012 ГОДА

տոկոսներով ընդամենի նկատմամբ - in percents to total – в процентах к итогу

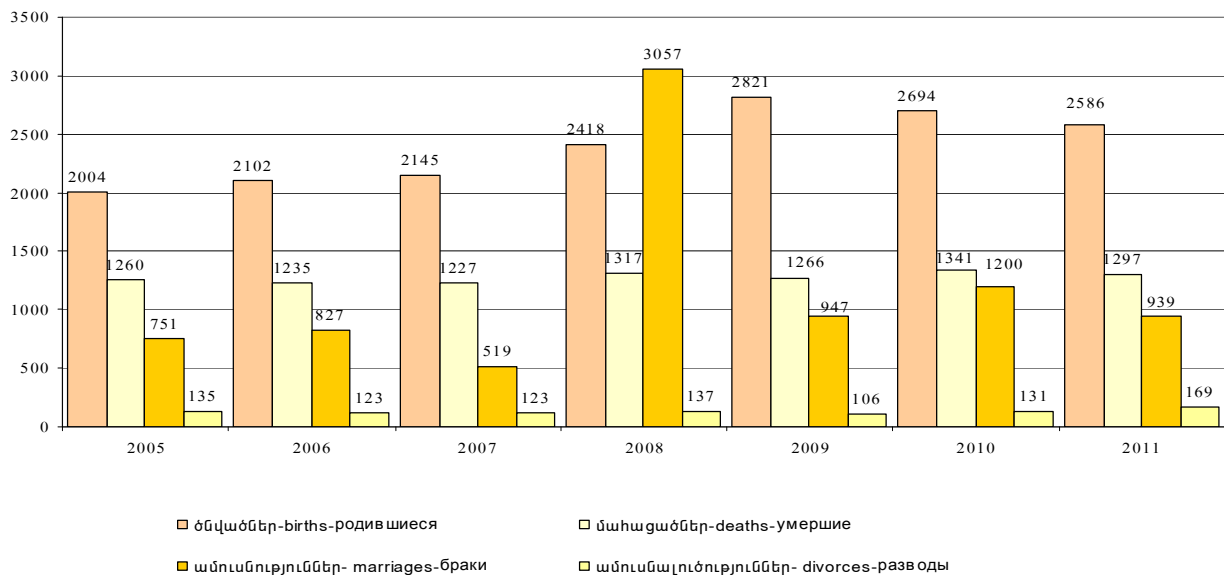
Տղամարդիկ - males - мужчины

Կանայք-females-женщины



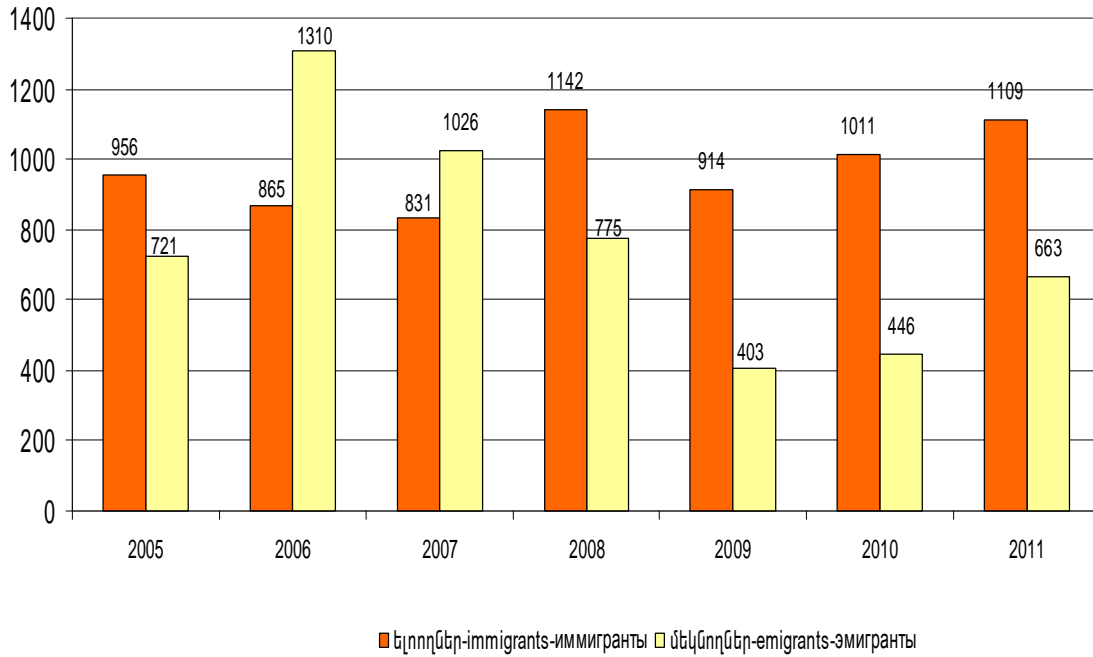
ԲՆԱԿՉՈՒԹՅԱՆ ԲՆԱԿԱՆ ՇԱՐՔԸ ԲՆՈՒԹԱԳՐՈՂ ՑՈՒՑԱՆԻՇՆԵՐԸ
RATES CHARACTERISING NATURAL MOVEMENT OF THE POPULATION
ПОКАЗАТЕЛИ, ХАРАКТЕРИЗУЮЩИЕ ЕСТЕСТВЕННОЕ ДВИЖЕНИЕ НАСЕЛЕНИЯ

մարդ-person-человек



ՄԻԳՐԱՅԻԱ
MIGRATION
МИГРАЦИЯ

մարդ-person-человек



ԲՆԱԿՉՈՒԹՅԱՆ ՉԲԱՂՎԱԾՈՒԹՅՈՒՆԸ EMPLOYMENT ՇԱԻ ԿՕԻ ՆՕՍ Ի ԱՆՁԵՎ ԵՅ

Աշխատանքային ռեսուրսների, տնտեսապես ակտիվ բնակչության և տնտեսության մեջ զբաղվածների թվաքանակի վերաբերյալ տվյալները ներկայացված են միջին տարեկան հաշվարկով:

Աշխատանքային ռեսուրսներ հասկացությունը ներառում է աշխատունակ բնակչության հատվածը: Աշխատանքային ռեսուրսներում ընդգրկված են տնտեսապես ակտիվ բնակչությունը (այսինքն՝ բոլոր աշխատողները և գործազուրկները), աշխատունակ տարիքի սովորողները, արտադրությունից կտրված ուսուցմամբ և տնտեսապես պասիվները (չաշխատող և աշխատանք չփնտրող աշխատունակ անձինք):

Աշխատանքային ռեսուրսները ձևավորվում են աշխատունակ տարիքի աշխատունակ բնակչությունից (անձինք, ովքեր գտնվում են այն տարիքային սահմանում, որ ազգային օրենսդրությամբ ընդունված է որպես աշխատունակ, բացառությամբ I և II խմբի չաշխատող հաշմանդամների և արտոնյալ պայմաններով կենսաթոշակ ստացող չաշխատող քաղաքացիների) աշխատող կենսաթոշակառուները և աշխատող դեռահասները:

Տնտեսապես ակտիվ բնակչության մեջ ներառվում են զբաղված բնակչությունը և գործազուրկները, ովքեր ստեղծում են աշխատանքի շուկան՝ (աշխատուժի առաջարկի մատով) ապրանքների և ծառայությունների արտադրության համար:

Տնտեսապես ոչ ակտիվ բնակչության մեջ ներառվում են աշխատունակ տարիքի ցերեկային ուսուցմամբ և արտադրությունից կտրված սովորողներն ու ուսանողները, տնային տնտեսություն վարողները, երեխաներին ու հիվանդ հարազատներին խնամողները, ինչպես նաև այն անձինք, ովքեր զանազան պատճառներով չեն աշխատում և աշխատանք չեն փնտրում:

Զբաղվածներ են համարվում ինչպես վարձու (անկախ նրանից աշխատանքը եղել է մշտական,

Data on the number of labour resources, economically active population, and people employed in the economy are in average annual calculation.

Labour resources cover the part of the population who have the ability to work. Labour resources include all economically active population (i.e. all employed and unemployed persons), able-bodied students not participating in production, and economically non-active population (able-bodied persons not working and not seeking employment).

Labour resources are formed from: able-bodied population at working age (persons defined by national legislation as aged employable excluding not working invalids of the Groups I and II and not working citizens who receive privileged oldage pensions); working pensioners and working teenagers.

Economically active population includes all employed and unemployed population, who develop labour market (related to labour force supply) for production of goods and services.

Economically non-active population covers working age students in daytime course and not participating in production; persons engaged in housekeeping, taking care of children or sick relatives, and also persons, who do not work for various reasons and do not look for a job.

Employed persons are both wage-earners (irrespective whether this work was constant, temporary,

Անիվա ի քեթեալիտե օծօաիաւօ ճաոծմա, յեիլի քե-քեթե քեթեալիտե իաթեալեյ քե շաիյօսօ ա յեիլի քեա ի ծեաաաի ս ա ոծաաիաիաի քե-քեթեալե:

Ի իա օծօաիաւի քե ճաոծմաի քե իիաձաճօի աաաօոյ օծօաիմիմաիաի աք քեթեալեյ. օծօաիաւա ճաոծմա քեթեալե ա թաայ յեիլի քե-քեթե քեթեալիա իաթեալեա (օ.ա. աթօ ձաաիօաթեօ քե աաճաաիօի սօ), օ-աւքեօոյ օծօաիմիմաիաի աիճաթա, իաօ-աթեօոյ ո իօծսաի իօ իծիքաիաթաա քե յեիլի քե-քեթե իաթեալեօ (օծօաիմիմաի սօ քեօ, իա ձաաիօաթեօ քե իա քեսօքե ձաաիօ):

Օծօաիաւա ճաոծմա օիծի քե-քեթե քե: օծօաիմիմաիաի իաթեալեյ ա օծօաիմիմաիաի աիճաթա (քեօա, իաօիաքեաթայ ա աիճաթաի սօ աձաիքօաօ, իծիք-օսօ ա իաօքիաքեիլի շեիլիաա-օաքեթաա ա քե-աթաա օծօաիմիմաի սօ, շա քեթեալեալե իաձաաիօաթեօ քեաքեթեալե I քե II ածօի քե իաձաաիօաթեօ աձաքե-աաի, իլեօ-աթեօ իալեթ իա քեաիօի սօ օթիաքեօ); ձաաիօաթեօ իալեիաձիա քե ձաաիօաթեօ իիաձիքեա:

Է յեիլի քե-քեթե քեթեալիտե իաթեալեթ իօիլիոոյ աթա շաիյօիա քե աաճաաիօի սա, քիօիծաա թաթաթօ ծսիլե օծօաա (в части предложения рабочей силы) для производства товаров и услуг.

Է յեիլի քե-քեթե իաքեթեալիտե իաթեալեթ իօիլիոոյ թեաթքեաքե քեաթիքեյ իաթեալեյ օծօաիմիմաիաի աիճաթա: թօաաիօս քե օ-աւքեաթայ աիաաիաի իաօ-ալեյ, իաօ-աթեաթայ ո իօծսաի իօ իծիքաիաթաա, քեօա, շաիյօսա աաաի քեալ աիաթաաի օլքե-թաա, օօլաիլ շա աօսսի քե, ալեի սի քե ձիաթաաի քեթեալե, ա օաքեա ձօաքեա քեօա, քիօիծաա իի ձաճիսի իքե-քեալե իա ձաաիօաթե քե իա քեսօ ձաաիօ:

Շաիյօսա – քեօա, քեթե ձաաիօաթեա իլ իաքիօ (իաքաքեթեի ի իօ օիալ, ալեա քե

27. ԱՇԽԱՏԱՆՔԱՅԻՆ ՌԵՍՈՒՐՍԵՐԸ, տարվա վերջին
LABOUR RESOURCES, at the end of the year
ԾՈՒՆՔԱՅԻՆ ԴՆԱՆՈՒՄ, ինտերնետ

(մարդ)
(persons)

(=աղյուսակ)

	2005	2006	2007	2008	2009	2010	2011	
Աշխատանքային ռեսուրսներ Labour resources	79023	81298	82046	84268	84352	83400	86880	ԾՈՒՆՔԱՅԻՆ ԴՆԱՆՈՒՄ
Տնտեսապես ակտիվ բնակչությունը Economically active population	56375	58159	59116	61967	62323	61473	63377	Միջինը և անհատական ինտերնետ
Զբաղված են տնտեսության ճյուղերում, ընդամենը Total number of those employed in the branches of economy	52860	54599	56112	58503	58792	58028	60064	Շախմատի ինտերնետ ինտերնետ – ինտերնետ
այդ թվում՝ of which:								և ուրիշներ:
վարձու աշխատողներ, ներառյալ անհատ ձեռնարկատերերը employees including private entrepreneurs	37776	39515	41028	44093	45652	46891	47949	և անհատական ինտերնետ, անհատական ինտերնետ և անհատական ինտերնետ
ինքնազբաղվածներ self-employed population	15084	15084	15084	14410	13140	11137	12115	և անհատական ինտերնետ ինտերնետ
Պաշտոնապես գրանցված գործազուրկներ, ընդամենը Officially registered unemployed-total	3515	3560	3004	3464	3531	3445	3313	Официально зарегистрированные багдատի ունի-всего
Տնտեսապես ոչ ակտիվ բնակչություն Economically non-active population	22648	23139	22930	22301	22029	21927	23503	Միջինը և անհատական ինտերնետ ինտերնետ
աշխատունակ տարիքի սովորողները, արտադրությունից կտրված ուսուցմամբ able-bodied students not participating in production	6086	6609	6435	5658	5241	4994	4309	և անհատական ինտերնետ ինտերնետ, և անհատական ինտերնետ ինտերնետ
տնային տնտեսության մեջ զբաղված աշխատունակ տարիքի աշխատունակ բնակչությունը և այլը able-bodied population at working age engaged in household and others	16562	16530	16495	16643	16788	16933	19194	և անհատական ինտերնետ ինտերնետ, և անհատական ինտերնետ ինտերնետ

Տոկոսներով աշխատանքային ռեսուրսների նկատմամբ

In percents to labour resources

Ա ինտերնետը և անհատական ինտերնետը

Աշխատանքային ռեսուրսներ Labour resources	100.0	100.0	100.0	100.0	100.0	100.0	100.0	ԾՈՒՆՔԱՅԻՆ ԴՆԱՆՈՒՄ
---	-------	-------	-------	-------	-------	-------	-------	-------------------

Բնակչության զբաղվածություն-Employment-Շափյուղի ինքնաշնորհ

	2005	2006	2007	2008	2009	2010	2011	
Տնտեսապես ակտիվ բնակչությունը Economically active population	71.3	71.5	72.1	73.5	73.9	73.7	72.9	Միլիոն ռուբլի միլիոն ռուբլի
Զբաղված են տնտեսության ճյուղերում, ընդամենը Total number of those employed in the branches of economy	66.9	67.2	68.4	69.4	69.7	69.6	69.1	Շափյուղի ինքնաշնորհ միլիոն ռուբլի – միլիոն ռուբլի
այդ թվում of which:								միլիոն ռուբլի:
վարձու աշխատողներ, ներառյալ անհատ ձեռնարկատերերը employees including private entrepreneurs	47.8	48.6	50.0	52.3	54.1	56.2	55.2	միլիոն ռուբլի միլիոն ռուբլի միլիոն ռուբլի
ինքնազբաղվածներ self-employed population	19.1	18.6	18.4	17.1	15.6	13.4	13.9	միլիոն ռուբլի միլիոն ռուբլի
Պաշտոնապես գրանցված գործազուրկներ, ընդամենը Officially registered unemployed-total	4.4	4.4	3.7	4.1	4.2	4.1	3.8	Официально зарегистрированные зарегистрированные всего
Տնտեսապես ոչ ակտիվ բնակչություն Economically non-active population	28.7	28.5	27.9	26.5	26.1	26.3	27.1	Միլիոն ռուբլի միլիոն ռուբլի
աշխատունակ տարիքի սովորողները, արտադրությունից կտրված ուսուցմամբ able-bodied students not participating in production	7.7	8.1	7.8	6.7	6.2	6.0	5.0	միլիոն ռուբլի միլիոն ռուբլի միլիոն ռուբլի միլիոն ռուբլի
տնային տնտեսության մեջ զբաղված աշխատունակ տարիքի աշխատունակ բնակչությունը և այլք able-bodied population at working age engaged in household and others	21.0	20.3	20.1	19.8	19.9	20.3	22.1	միլիոն ռուբլի միլիոն ռուբլի միլիոն ռուբլի միլիոն ռուբլի
Պաշտոնական գործազրկության մակարդակը* Registered unemployment rate*	6.2	6.1	5.1	5.6	5.7	5.6	5.2	Միլիոն ռուբլի միլիոն ռուբլի

* Տոկոսներով տնտեսապես ակտիվ բնակչության նկատմամբ:
In percents to economically active population.
Միլիոն ռուբլի ընդդեմ միլիոն ռուբլի

**28. ՊԱՇՏՈՆԱՊԵՍ ԳՐԱՆՑՎԱԾ ԳՈՐԾԱԶՈՒՐԿՆԵՐԻ ԹՎԱԲԱՆԱԿԻ ԲԱԾՆՈՒՄՆ ԸՍՏ ՍԵՌԻ
DISTRIBUTION OF OFFICIALLY REGISTERED UNEMPLOYED BY SEX
ՃԱՆԻ ԾԱՅԱՅԱԻ ԵԱ ՎԵՆԵԱԻ Ի Ի ՆՕԵ Ի ՕԵՕԵԱԵՍԻ Ի ՇԱԾԱԵՆՈԹԵԾԻ ԱԱԻ Ի ՍՕ
ԱՎՇԱԻ ԾԻ ՍՕ Ի Ի Ի ԵՕ**

(մարդ) (persons)	2005	2006	2007	2008	2009	2010	2011	(=աիաի)
Զբաղվածության ծառայությունում գրանցված գործազուրկները, տարեվերջին* Number of registered unemployed in the employment services at the end of year*	3515	3560	3004	3464	3531	3445	3313	ՇաԾաԵՆՈԹԵԾԻ ԱԱԻ Ի ԱՎՇԱԻ ԾԻ ՍՕ Ա ՆԵՕԱԵԱ ՇԱԻ յՕԻ ՆՕԵ Ի Ա ԵԻ ԱՕ ՄԻ Ա*
տղամարդ males	304	319	237	267	250	222	165	ի ՕՎ:ԵԻ Ս
կին females	3211	3241	2767	3197	3281	3223	3148	ՎԵԱԻ ՍԵԻ Ս
18-30 տարեկան երիտասարդներ youth 18–30 years old	1622	1615	1746	1851	1820	1455	1079	ի ի ԵԻ ԱԱԵՍԻ 18–30 ԵԱՕ

* Բացի պաշտոնավան գրանցված գործազուրկությունից, գոյություն ունի նաև թաքնված գործազուրկություն:
Besides the officially registered unemployment there is also hidden form of unemployment.
Ի ի ԵԻ Ի ՕԵՕԵԱԵՍԻ Ի ՇԱԾԱԵՆՈԹԵԾԻ ԱԱԻ Ի Ե ԱՎՇԱԻ ԾԵՕՆ ՕՍ ԱՆՈՒՅԱՕ ՕՎԵՎ ԱԵՍ ՆԵԾՈՒՅԱՅ ԾԻ ԾԻ Ա ԱՎՇԱԻ ԾԵՕՆ.

**29. ՊԱՇՏՈՆԱՊԵՍ ԳՐԱՆՑՎԱԾ ԳՈՐԾԱԶՈՒՐԿՆԵՐԻ ԹՎԱԲԱՆԱԿԻ ԲԱԾՆՈՒՄՆ ԸՍՏ ԿՐԹՈՒԹՅԱՆ
DISTRIBUTION OF OFFICIALLY REGISTERED UNEMPLOYED BY EDUCATION
ՃԱՆԻ ԾԱՅԱՅԱԻ ԵԱ ՎԵՆԵԱԻ Ի Ի ՆՕԵ Ի ՕԵՕԵԱԵՍԻ Ի ՇԱԾԱԵՆՈԹԵԾԻ ԱԱԻ Ի ՍՕ
ԱՎՇԱԻ ԾԻ ՍՕ Ի Ի ՕԲՐԱԶՈՎԱՆԻՍ**

(մարդ) (persons)	2005	2006	2007	2008	2009	2010	2011	(=աիաի)
Ընդամենը գործազուրկները Total-unemployed	3515	3560	3004	3464	3531	3445	3313	ԲՎԵՐՕ-ՃԱՎՇԱԻ ԾԻ ՍՕ
ըստ կրթության by education								ՍՕ ՕԲՐԱԶՈՎԱՆԻՍ
բարձրագույն higher	398	439	487	578	627	584	552	ՎԵՍՏԵԵ
միջնակարգ մասնագիտական secondary specialized	993	992	930	1078	1097	1118	1003	ՎՐԵԾՆԵ-ՏԵԿՆԻԱԼՆԵ
հիմնական ընդհանուր general basic	2024	2047	1516	1725	1714	1624	1701	Ի ՆԻ Ի ԱԻ ՕԵ Ի Ա ՍԵԵ
միջնակարգ (լրիվ) ընդհանուր secondary (complete) general	100	82	71	83	93	119	57	ՆՈԾԱԻ ԵԵ (ՍՈԼՆՕԵ) Ի Ա ՍԵԵ

**30. ԶԲԱՂՎԱԾՆԵՐՆ ԸՍՏ ՏՆՏԵՍՈՒԹՅԱՆ ՎՍՏԱՎԱԾՆԵՐԻ
EMPLOYED POPULATION BY SECTORS OF ECONOMY
ԶԱՆՅԱԾՈԵ ՆԱՇԵԼԵՆԻՍ ՍՕ ՍԵԿՏՈՐԱՄ ԵՎՈՆՈՄԻԿԻ**

(մարդ) (persons)	2005	2006	2007	2008	2009	2010	2011	(=աիաի)
Ընդամենը* Total*	37776	39515	41028	44093	45652	46891	47949	ԱՆԱՅԻ *
այդ թվում՝ of which:								Ա ՕԻԻ ՎԵՆԵԱ:

Բնակչության զբաղվածություն-**Employment-Շափյօժի ու ինքնաշահութային**

	2005	2006	2007	2008	2009	2010	2011	
պետական և համայնքային state and municipal	21952	22654	23338	24744	25820	26746	27596	աշխատողների թիվը è ı óı èðèı àèıı àý
մասնավոր private	15108	16057	16907	18552	19067	19389	19739	աշխատողների թիվը + àñıı àý
հասարակական կազմակերպություններ, հիմնադրամներ public organizations, funds	716	804	783	797	765	756	614	իսկապագայի և հիմնադրամների թիվը ı à ù àññàáı ı ù è ı ðàáı èçàòèè, òııàı

* Վարձու աշխատողները, ներառյալ անհատ ձեռնարկատերերը
Employees including private entrepreneurs
ı àáı ı ùà ðàáı òı èèè, àèèþ-àý + àñıı ùò ı ðàáı ðèı èı àòàèè

31. ԱՇԽԱՏՈՂՆԵՐԻ ՄԻՋԻՆ ՏԱՐԵԿԱՆ ԹՎԱԲԱՆԱԿՆ ԸՍՏ ՏՆՏԵՍՈՒԹՅԱՆ ՃՅՈՒՂԵՐԻ
AVERAGE ANNUAL NUMBER OF EMPLOYED PERSONS BY BRANCHES OF ECONOMY
ՆՃԱԱՅԻ ԱՅԻ ԱՅԻ ԱՆՅ × ԵՆԵԱՅԻ Ի Ի ՈՒ ՃԱԱՅԻ ՕՅԻ ԷԷԻ Ա Ի Ի Ի ՕՃԱՆԵՅԻ ԿԷԻ Ի Ի ԷԷԷ

(մարդ)
(persons)

(+ àèıàèè)

	2005	2006	2007	2008	2009	2010	2011	
Ընդամենը տնտեսության ճյուղերում Total employment in the branches of economy	52860	54599	56112	58503	58792	58028	60064	Այնպիսի թիվը ýèıı ı ı èèè
արդյունաբերություն industry	4606	4869	5095	5034	5170	5371	5459	ի թիվը ı ðı ı ùòèáı ı ıñıı
գյուղատնտեսություն և անտառտնտեսություն agriculture and forestry	19096	19115	19121	18623	17270	15202	16333	թիվը ı àèııèıà è èáıı ı à òıçýèñòáı
շինարարություն construction	3179	3474	3632	3737	4050	4183	4212	թիվը ıñòı èòàèııñòáı
տրանսպորտ և կապ transport and communication	1641	1795	1877	1904	2022	2021	2024	թիվը òðáı ı ı ðò è ı àýçı
առևտուր trade	3247	3419	3613	4626	4476	4560	4814	թիվը òı ðáı àèý
բնակարանային-կոմունալ տնտեսություն, կենցաղային սպասարկում housing and communal services, consumer service	1198	1264	1461	1736	2121	2204	2342	թիվը àèèèııı- èıı ı óı àèıı ı à òıçýèñòáı, áıòı áıà ı àñèóàèàáı èà
առողջապահություն, սոցիալական ապահովություն և սպորտ health care and social security	2521	2560	2568	2711	2686	2733	2841	թիվը çàðááı ı ððáı áı èà, Òèçèóèııòðà è ı ı ðò, ı ı òèàèıı ı à ı àáıı à-áı èà
կրթություն, մշակույթ և արվեստ education, culture and art	8821	9022	9258	9781	10069	10582	10729	թիվը ı áðàçıááı èà, èóèıòðà è èñèññòáı
գիտություն և գիտական սպասարկում science and scientific service	103	99	98	113	142	135	157	թիվը ı àòèà è ı àò-ı ı à ı àñèóàèàáı èà
ֆինանսներ և վարկ finances and credit	251	296	316	417	453	503	588	թիվը Òèıáı ı ı ù è èðààèò
կառավարում և պաշտպանություն administration and defence	7238	7610	7993	8602	9155	9356	9532	թիվը òı ðàèèáı èà è ı áı ðı áı à

Բնակչության զբաղվածություն- Employment-Շափտնու ինքնաշնչ

	2005	2006	2007	2008	2009	2010	2011	
հասարակական միավորումներ public unions	716	804	783	805	765	756	614	Ինքնաշնչ ինքնաշնչ
այլ ճյուղեր other branches	243	272	297	414	413	422	419	Ինքնաշնչ ինքնաշնչ
Տոկոսներով ընդամենի նկատմամբ In percents to total Â Ինքնաշնչ Ե Ենքնաշնչ								
Ընդամենը տնտեսության ճյուղերում Total employment in the branches of economy	100.0	100.0	100.0	100.0	100.0	100.0	100.0	Â Ինքնաշնչ Ե Ենքնաշնչ
արդյունաբերություն industry	8.7	8.9	9.1	8.6	8.8	9.3	9.1	Ինքնաշնչ Ե Ենքնաշնչ
գյուղատնտեսություն և անտառտնտեսություն agriculture and forestry	36.1	35.0	34.1	31.8	29.4	26.2	27.2	Ինքնաշնչ Ե Ենքնաշնչ
շինարարություն construction	6.0	6.4	6.5	6.4	6.9	7.2	7.0	Ինքնաշնչ Ե Ենքնաշնչ
տրանսպորտ և կապ transport and communication	3.1	3.3	3.3	3.3	3.4	3.5	3.4	Ինքնաշնչ Ե Ենքնաշնչ
առևտուր trade	6.1	6.3	6.4	7.9	7.6	7.8	8.0	Ինքնաշնչ Ե Ենքնաշնչ
բնակարանային-կոմունալ տնտեսություն, կենցաղային սպասարկում housing and communal services, consumer service	2.3	2.3	2.6	3.0	3.6	3.8	3.9	Ինքնաշնչ Ե Ենքնաշնչ
առողջապահություն և սոցիալական ապահովություն health care and social security	4.8	4.7	4.6	4.6	4.6	4.7	4.7	Ինքնաշնչ Ե Ենքնաշնչ
կրթություն, մշակույթ և արվեստ education, culture and art	16.7	16.5	16.5	16.7	17.1	18.2	17.9	Ինքնաշնչ Ե Ենքնաշնչ
գիտություն և գիտական սպասարկում science and scientific service	0.2	0.2	0.2	0.2	0.2	0.2	0.3	Ինքնաշնչ Ե Ենքնաշնչ
ֆինանսներ և վարկ finances and credit	0.5	0.5	0.6	0.7	0.8	0.9	0.9	Ինքնաշնչ Ե Ենքնաշնչ
կառավարում և պաշտպանություն management and defence	13.7	13.9	14.2	14.7	15.6	16.1	15.9	Ինքնաշնչ Ե Ենքնաշնչ
հասարակական միավորումներ public unions	1.4	1.5	1.4	1.4	1.3	1.3	1.0	Ինքնաշնչ ինքնաշնչ
այլ ճյուղեր other branches	0.5	0.5	0.5	0.7	0.7	0.7	0.7	Ինքնաշնչ Ե Ենքնաշնչ

**32. ԶԲԱՂՎԱԾՆԵՐՆ ԸՍՏ ՏՆՏԵՍԱԿԱՆ ԳՈՐԾՈՒՆԵՈՒԹՅԱՆ ՏԵՍԱԿՆԵՐԻ ԵՎ ՀՍՏՎԱԾՆԵՐԻ, 2011թ.
EMPLOYED POPULATION BY TYPES OF ECONOMIC ACTIVITY AND SECTORS, 2011
ЗАНЯТОЕ НАСЕЛЕНИЕ ПО ВИДАМ ЭКОНОМИЧЕСКОЙ ДЕЯТЕЛЬНОСТИ И СЕКТОРАМ ЭКОНОМИКИ, 2011г.**

(մարդ)
(persons)

(=աճիճաճ)

	Ընդամենը Total Մարդ	դրանցից – of which – ընդ որում		
		պետական կազմակերպություններ state organizations Մարդ և զինվորական իշխանություններ	մասնավոր կազմակերպություններ private organizations Մարդ և զինվորական իշխանություններ	
Ընդամենը տնտեսության ճյուղերում* Total employment in the branches of economy*	47949	27596	20353	Մարդ և զինվորական իշխանություններ
արդյունաբերություն industry	5459	1811	3648	իշխանություններ
գյուղատնտեսություն և անտառտնտեսություն agriculture and forestry	4218	700	3518	մասնավոր իշխանություններ
շինարարություն construction	4212	334	3878	մասնավոր իշխանություններ
տրանսպորտ և կապ transport and communication	2024	592	1432	մասնավոր իշխանություններ
առևտուր trade	4814	13	4801	մասնավոր իշխանություններ
բնակարանային-կոմունալ տնտեսություն, կենցաղային սպասարկում housing and communal services, consumer service	2342	1068	1274	մասնավոր իշխանություններ
առողջապահություն և սոցիալական ապահովություն health care and social security	2841	2736	105	պետական իշխանություններ
կրթություն, մշակույթ և արվեստ education, culture and art	10729	10321	408	պետական իշխանություններ
գիտություն և գիտական սպասարկում science and scientific service	157	157	-	պետական իշխանություններ
ֆինանսներ և վարկ finances and credit	588	-	588	մասնավոր իշխանություններ
կառավարում և պաշտպանություն administration and defence	9532	9532	-	պետական իշխանություններ
հասարակական միավորումներ public unions	614	13	601	մասնավոր իշխանություններ
այլ ճյուղեր other branches	419	319	100	մասնավոր իշխանություններ

* Վարձու աշխատողները, ներառյալ անհատ ձեռնարկատերերը
Employees including private entrepreneurs
Մարդ և զինվորական իշխանություններ, զինվորական իշխանություններ

33. ԶԲԱՂՎԱԾՈՒԹՅԱՆ ԾԱՌԱՅՈՒԹՅՈՒՆ ԴԻՄԱԾ ԱՇԽԱՏԱՆՔ ՓԵՏՐՈՂ ԶԱՂԱՔԱՑԻՆԵՐԻ ԹՎԱՔԱՆԱԿԸ
NUMBER OF PERSONS APPLIED TO EMPLOYMENT SERVICES FOR A JOB
× ԵՆՔԱՅԻ Ի Ի ՆՈՍ ԹՃԱՔԱՅԻ , Ի ԹՃԱԾԵԱԾԵՕՆՑ Թ ՆՔՕՔԱՅՕ ՇԱԻ ԲՕԻ ՆՔԵ Թ Ի Ի ԵՆՔԱՅՕ
ԹԱՅԻ ՕՍ

(մարդ)								(=աճիճաճ)
(persons)	2005	2006	2007	2008	2009	2010	2011	
Աշխատանք փնտրող անձանց թվաքանակը, ընդամենը								× ԵՆՔԱՅԻ Ի Ի ՆՈՍ ԹՃԱՔԱՅԻ , ԵՍՕՍՆԵՕ ԹԱՅԻ ՕՍ – ԹԱՅԻ
Total number of job seekers	4398	3805	3263	3690	3751	3627	3503	
այդ թվում՝ of which:								Թ ՕԻՆ ԹԵՆՔԱ:
չզբաղված անձինք not engaged persons	4398	3805	3263	3690	3751	3627	3494	Ի ԹՇԱԻ ԿՕՍԱ ԵՅՕԹ
որից՝ of which:								ԵՇ Ի ԵՕ:
գործազուրկներ unemployed	3515	3560	3004	3464	3531	3445	3313	ԹՇՕԹԱԻ ՕԻ ՍԱ
մինչև մեկ տարի աշխատանքային ստաժ ունեցողներ persons with job seniority less than a year	561	119	106	68	25	23	28	ԵՅՕԹ, ԵԻ ԹԽՆԵԹ ՆՕԹԵ Ի ԹԻԹԱ ԻԹԻԹԱ ԹԻԹԱ
առաջին անգամ աշխատանք փնտրողներ persons seeking for a job for the first time	322	126	153	158	195	147	153	ԵՅՕԹ, ԹԻ ԹՃԱՅԻ ԵՍՕՍՆԵԹ ԹԱՅԻ ՕՍ

34. ԶԲԱՂՎԱԾՈՒԹՅԱՆ ԾԱՌԱՅՈՒԹՅՈՒՆ ԴԻՄԱԾ ԱՇԽԱՏԱՆՔ ՓԵՏՐՈՂ ԶԱՂԱՔԱՑԻՆԵՐԻ ԹՎԱՔԱՆԱԿՆ ԸՍՏ ՍԵՌԻ ԸՆԹԱՑՈՒՄ
NUMBER OF PERSONS APPLIED TO EMPLOYMENT SERVICES FOR A JOB BY SEX DISTRIBUTION
× ԵՆՔԱՅԻ Ի Ի ՆՈՍ ԹՃԱՔԱՅԻ , Ի ԹՃԱԾԵԱԾԵՕՆՑ Թ ՆՔՕՔԱՅՕ ՇԱԻ ԲՕԻ ՆՔԵ Թ Ի Ի ԵՆՔԱՅՕ
ԹԱՅԻ ՕՍ, Ի Ի Ի Ի ԵՕ

(մարդ)								(=աճիճաճ)
(persons)	2005	2006	2007	2008	2009	2010	2011	
Աշխատանքի տեղավորման հարցով դիմել են								Ի ԹՃԱԾԵԵԵՆՍ Ի Թ ԹԻԾԻՆՕ ԹԾՕԹԻՆՕՆԾԻ ԵՆՕԹԱ
Applied for job placement	4398	3805	3263	3690	3751	3627	3503	
այդ թվում՝ of which:								Թ ՕԻՆ ԹԵՆՔԱ:
տղամարդ males	358	348	277	289	281	243	196	Ի ՕԹԹԵԻ Ս
կին females	4040	3457	2986	3401	3470	3384	3307	ԹԹԻ ՆԵԻ Ս

35. ԳՈՐԾԱԳՈՒՐԿՆԵՐԻ ԹՎԱՔԱՆԱԿԻ ՇԱՐՅ
CHANGE OF NUMBER OF UNEMPLOYED
ԷՇԻ ԱՐ ԱՐ ԷԱ × ԵՆԵԱՐ Ի Ի ՆՕԷ ԱՎՇԱՐԻ ՕՐ ԾՕ

(մարդ)
(persons)

(+աճիս)

	2005	2006	2007	2008	2009	2010	2011	
Գործազուրկների թվաքանակը տարեկազմի սկզբում Number of unemployed at the beginning of year	3278	3515	3560	3004	3464	3531	3445	× ԵՆԵԱՐ Ի Ի ՆՕԷ ԱՎՇԱՐԻ ՕՐ ԷԱ İ à=àèİ àİ àà
այդ թվում՝ of which:								à òİİ +èñèà:
նպաստառու on unemployment benefit	121	275	316	428	549	376	369	İİ èó=àò ùèà İİ ìàèà
տարեկազմից ստացել են գործազուրկի կարգավիճակ registered unemployed since the beginning of year	461	445	637	890	723	584	660	ñ İ à=àèà àİ àà İİ èó=èèè ìàòòñ ÀÀÇĐÀÀİ Õİ ÕÕ
տարեկազմից նշանակվել է գործազուրկության նպաստ fixed benefits since the beginning of year	458	445	637	890	693	419	660	ñ İ à=àèà àİ àà İ àÇİ à=àİ İ İİ ìàèà İİ ÀÀÇĐÀÀİ ÕÈÕÀ
տարեկազմից հանվել են հաշվառումից removed registration since the beginning of year	224	400	1193	430	656	670	792	ñ İ à=àèà àİ àà ìİ ÿòù ñ ó=àòà
այդ թվում ըստ պատճառների՝ of which, because of causes:								à òİİ +èñèà İİ İ ðè=èİ àİ :
աշխատանքի տեղավորվելու to place in a job	89	117	78	157	142	113	108	òðòàİ Õñòðİ èñòàà
վաղաժամկետ կենսաթոշակ ձևակերպելու early drift to pension	2	1	6	5	14	1	1	İ ðàæààðàİ àİ İİ àİ òòİ àà İ à İ àİ ñèò
այլ պատճառներով with other reasons	133	282	1109	268	500	556	683	İİ àðòàèİ İ ðè=èİ àİ
տարեկազմից դադարեցվել է գործազուրկության նպաստների վճարումը stop of unemployment benefits paying since the beginning of year	291	404	525	769	866	426	660	ñ İ à=àèà àİ àà İ ðèİ ìàİ İ àèàİ à àùİ èàòà İİ ìàèè
գործազուրկների թիվը տարեկազմի վերջին number of unemployed at the end of year	3515	3560	3004	3464	3531	3445	3313	+èñèàİ İİ ñòù ÀÀÇĐÀÀİ Õİ ÕÕ İ à èİ àò àİ àà
այդ թվում՝ of which:								à òİİ +èñèà:
նպաստառու on unemployment benefit	275	316	428	549	376	369	369	İİ èó=àò ùèà İİ ìàèà

36. **ԳՈՐԾԱԶՈՒՐԿՆԵՐԻ ԹՎԱՔԱՆԱԿԻ ԲԱՇԽՈՒՄՆ ԸՍՏ ՍԵՌԻ, ՏԱՐԻՔԻ ԵՎ ԿՐԹՈՒԹՅԱՆ, տարեկանի դրությամբ**
DISTRIBUTION OF UNEMPLOYED BY SEX, AGE AND EDUCATION, at the end of the year
ՃԱՆԻ ԺԱՅՅՈՒՆ ԵՎ ՔԵՆԵԱԿԻ Ի ԿՆՕԵ ԱՎՇՏԱՎՈՒՄ ԾՈՒՄԻ Ի ԿՆՕԵ, ԱԿՇՏԱՎՈՒՄ Ե
Ի ԱՃԱՇԻ ԱՎԵՐ , ինտեգրացիայի

(մարդ)								(÷ òéí àâé)
(persons)	2005	2006	2007	2008	2009	2010	2011	
Գործազուրկների թվաքանակը, ընդամենը	3515	3560	3004	3464	3531	3445	3313	× èñéáí í ìñòù ááçðááí òí ùò – àñááí
այդ թվում՝ ըստ սեռի of which by sex:								â òí ì ÷ èñéá: ìí ìí èó
կին females	3211	3241	2767	3197	3281	3223	3148	æáí ù èí ù
տղամարդ males	304	319	237	267	250	222	165	ì óæ ÷ èí ù
այդ թվում՝ ըստ բնակության վայրի of which by place of residence:								â òí ì ÷ èñéá: ìí ì áñòó æèòá èüñòáá
քաղաքներում in urban areas	3234	3311	2712	3146	3306	3250	3131	â àí òí àáó
գյուղերում in rural areas	281	249	292	318	225	195	182	â ñáèàó
այդ թվում՝ ըստ տարիքի, տարեկան of which by age, old:								â òí ì ÷ èñéá: â áíçðáñòá, èáó
մինչև 18 under 18 years old	-	-	-	-	-	-	8	áí 18
18-21	173	160	166	193	171	177	83	18-21
22-29	1449	1455	1580	1658	1649	1278	996	22-29
30-49	1742	1749	998	1311	1375	1657	1663	30-49
50 և բարձր 50 and older	151	196	260	302	336	333	563	50 è ñòáðòá
այդ թվում՝ կրթությամբ including by education:								â òí ì ÷ èñéá ñ íáðáçí ááí èáí :
բարձրագույն higher	398	439	487	578	627	584	552	â ùñèèì
միջնակարգ մասնագիտական secondary specialized	993	992	930	1078	1097	1118	1003	ñòááí èì ñí áòèà èüí ùì
հիմնական ընդհանուր general basic	2024	2047	1516	1725	1714	1624	1701	основным í á ù èì
միջնակարգ (ըրիվ) ընդհանուր secondary (complete) general	100	82	71	83	93	119	57	общим ñòááí èì

37. ԳՈՐԾԱԶՈՒՐԿՆԵՐԻ ԲԱՇՆՈՒՄՆ ԸՍՏ ԳՈՐԾԱԶՐԿՈՒԹՅԱՆ ՊԱՏՃԱՆՆԵՐԻ ԵՎ ՏԵՎՈՂՈՒԹՅԱՆ
 NUMBER OF REGISTERED UNEMPLOYED BY DURATION AND BECAUSE OF UNEMPLOYMENT
 ԾԱՆԻ ԾԱՎԱԵՎԻ ԵՂ XԵՆԵՎԻ Ի Ի ՆՕԵ ԱՎՇՃԱՎԻ ՕԻ ՍՕ Ի Ի Ի ԾԵXԵԻ ԱԻ Ե
 Ի ԾԻ ԱԻ ԵՅԵՕՁԵՍԻ Ի ՆՕԵ ԱՎՇՃԱՎԻ ՕԵՕՍ

(մարդ)
 (persons)

(=:աթիւաթ)

	2005	2006	2007	2008	2009	2010	2011	
Գործազուրկների թվաքանակը, ընդամենը Numbers of unemployed - total	3515	3560	3004	3464	3531	3445	3313	XԵՆԵՎԻ Ի Ի ՆՕԵ ԱՎՇՃԱՎԻ ՕԻ ՍՕ – ԱՆԹԱԹ
այդ թվում՝ ըստ ազատման պատճառների of which: including dismissal								Ա ՕԻԼ XԵՆԵՎԱ: ԻԻ Ի ԾԵXԵԻ ԱԻ ՕՎԻ ԵՍԻ ԱԻ ԵՅ
գործատուի նախաձեռնությամբ by chief initiative	1516	1380	886	882	862	1288	1056	ԻԻ ԵԻ ԵՕԵԱՕԵԱԱ ԾԱՎԻ ՕԻ ԱՕՁԵՍԻ
իրենց նախաձեռնությամբ by one's own initiative	1979	2161	2103	2555	2662	2155	2256	ԻԻ ՄԻ ԱՆՕԱՎԻ ԻԻ Ե ԵԻ ԵՕԵԱՕԵԱԱ
աշխատանքային կարգապահության խախտման պատճառով caused by violation of working discipline	20	19	15	27	7	2	1	ԻԻ Ի ԾԵXԵԻ Ա Ի ԱԾՕՎԱԻ ԵՅ ՕԾՕՎԻ ԱԻ Ե ԵՆՕԵԻ ԵԵԻ Ս
այդ թվում՝ ըստ գործազրկության տևողության of which: by duration of unemployment								Ա ՕԻԼ XԵՆԵՎԱ: ԻԻ Ի ԾԻ ԱԻ ԵՅԵՕՁԵՍԻ Ի ՆՕԵ ԱՎՇՃԱՎԻ ՕԵՕՍ
1-ից մինչև 3 ամիս from 1 to 3 months	212	255	152	191	224	121	46	Ի Օ 1 ԱԻ 3 Ի ԱՆԿՕԱԱ
3-ից մինչև 6 ամիս from 3 to 6 months	408	445	238	262	252	337	263	Ի Օ 3 ԱԻ 6 Ի ԱՆԿՕԱԱ
6 ամսից մինչև 1 տարի from 6 months to year	752	602	534	840	829	1233	1835	Ի Օ 6 Ի ԱՆԿՕԱԱ ԱԻ 1 ԱԻ ԱԱ
1 տարուց ավելի a year over	2143	2258	2080	2171	2226	1754	1169	ԱԻ ԵԱԱ 1 ԱԻ ԱԱ

38. ԱՇԽԱՏԱՆՔ ՓՆՏՐՈՂՆԵՐ ԶԱՂԱԶԱՅԻՆՆԵՐԻ ԱՇԽԱՏԱՆՔԻ ՏԵՂԱՎՈՐՈՒՄՆ ԸՍՏ ՀՅՈՒՂՆԵՐԻ
 JOB PLACEMENT OF JOB SEEKERS BY BRANCHES
 ՕԾՕՎԻ ՕՆՕԾԻ ԵՆՕՎԻ ԵՅՕ, ԵՍՕՍ ԵՕ ԾԱՎԻ ՕՕ, Ի Ի Ի ՕԾԱՆԵՑԻ

(մարդ)
 (persons)

(=:աթիւաթ)

	2005	2006	2007	2008	2009	2010	2011	
Ընդամենը տեղավորվել են աշխատանքի Placed in a job total	112	235	106	180	165	135	137	ԱՆԹԱԹ ՕԾՕՎԻ ՕՆՕԾԻ ԱԻ Օ
այդ թվում՝ ճյուղերում of which by branches								Ա ՕԻԼ XԵՆԵՎԱ Ա Ի ՕԾԱՆԵՅՕ:
արդյունաբերություն industry	11	43	5	11	2	-	-	Ի ԾԻԼ ՍՕԵՎԻ Ի Ի ՆՕԵ
գյուղատնտեսություն agriculture	4	-	4	2	-	1	2	ՄԱԵՍՆԵՎԱ ՕԻ ՇՅԵՆՕՎԻ
անտառտնտեսություն forestry	-	-	-	-	-	-	-	ԵԱՆԻ Ի Ա ՕԻ ՇՅԵՆՕՎԻ

Բնակչության զբաղվածություն- Employment-Շափտոմսի լիցենզիա

	2005	2006	2007	2008	2009	2010	2011	
տրանսպորտ և կապ transport and communication	8	3	1	9	1	-	2	ծծաի մի իծծ է մայչու
շինարարություն construction	17	22	7	13	10	7	8	մծծի լծծաբուծաի
առևտուր և հասարակական սնունդ trade and public catering	17	60	14	23	23	10	29	օիծծաի աբյ է ի աւառծծաի ի ի ի լծծաի լծծա
բնակվումունալ տնտեսություն և կենցաղային սպասարկում housing and communal services, consumer service	1	10	8	10	10	3	2	աբբբբբբբբբբ բբբբբբբբբբբբ բբբբբբբբբբբբ բբբբբբբբբբբբ
առողջապահություն, ֆիզկուլտուրա և սպորտ health care and sport	3	14	3	4	11	9	3	չծծաի լծծաի լծծա, լծծաբբբբբբբբբբ
կրթություն education	12	27	13	17	19	4	14	ի ածծաի լծծա լծծա
մշակույթ և արվեստ culture and art	2	20	3	9	2	8	4	բծծաբբբբբբբբբբ
վարկավորում և ապահովագրություն crediting and insurance	1	1	1	1	4	8	2	բծծաբբբբբբբբբբ բբբբբբբբբբբբ
այլ ճյուղեր other branches	36	35	47	81	83	85	71	ի լծծա լծծաբբբբ

39. ԳՅՈՒՂԱԲՆԱԿ ՊԱՇՏՈՆԱՊԵՍ ԳՐԱՆՅՎԱԾ ԳՈՐԾԱԶՈՒՐԿՆԵՐԻ ԹՎԱԶԱՆԱԿԸ
NUMBER OF OFFICIALLY REGISTERED UNEMPLOYED IN RURAL AREAS
ЧИСЛЕННОСТЬ ОФИЦИАЛЬНО ЗАРЕГИСТРИРОВАННЫХ БЕЗРАБОТНЫХ,
ПРОЖИВАЮЩИХ В СЕЛЬСКИХ МЕСТНОСТЯХ

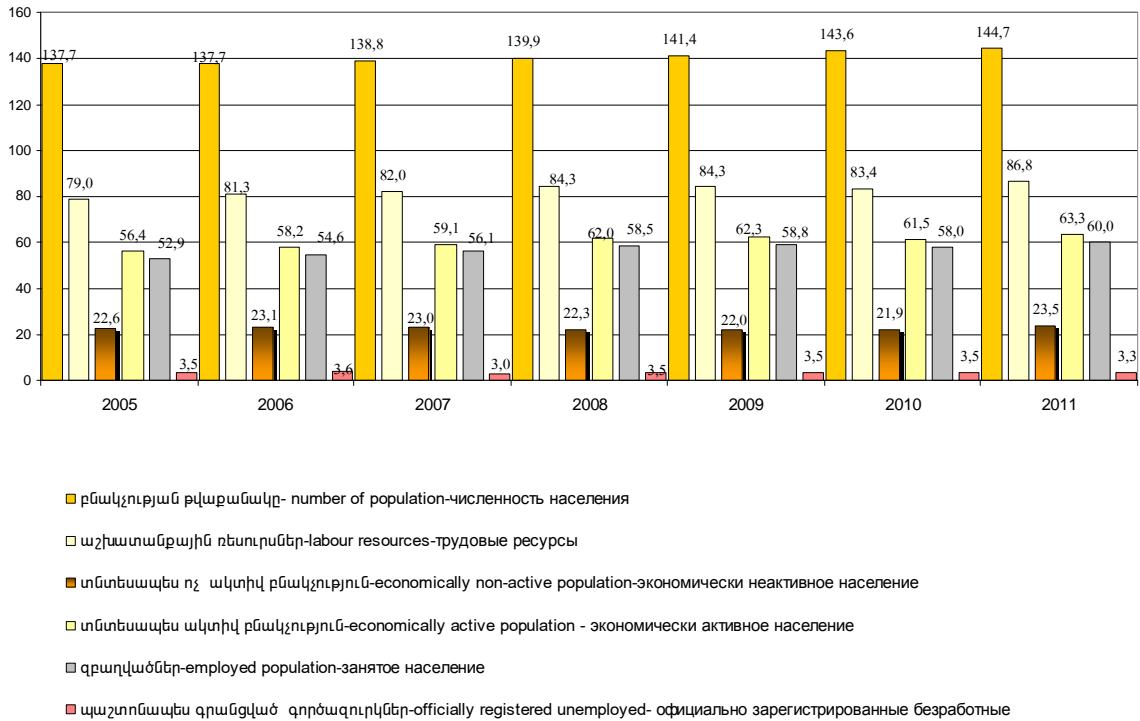
(տարեվերջին, մարդ)
(end of year, persons)

(на конец года, человек)

	2005	2006	2007	2008	2009	2010	2011	
Գյուղաբնակ գործազուրկներ, ընդամենը Unemployed in rural areas, total	312	249	292	318	225	195	182	Безработные, проживающие в сельской местности, всего
նրանցից՝ ստացել են գործազրկության նպաստ out of them: those who received unemployment benefits	30	31	34	88	52	28	34	из них: получали пособие по безработице
Գրանցված գործազուրկների ընդհանուր թվաքանակի նկատմամբ, % In % to total number of registered unemployed								От общей численности зарегистрированных безработных. %
Գյուղաբնակ գործազուրկներ, ընդամենը Unemployed in rural areas, total	8.9	7.0	9.7	9.2	6.4	5.7	5.5	Безработные, проживающие в сельской местности, всего
նրանցից՝ ստացել են գործազրկության նպաստ out of them: those who received unemployment benefits	0.8	0.9	1.1	2.5	1.5	0.8	1.0	из них: получали пособие по безработице

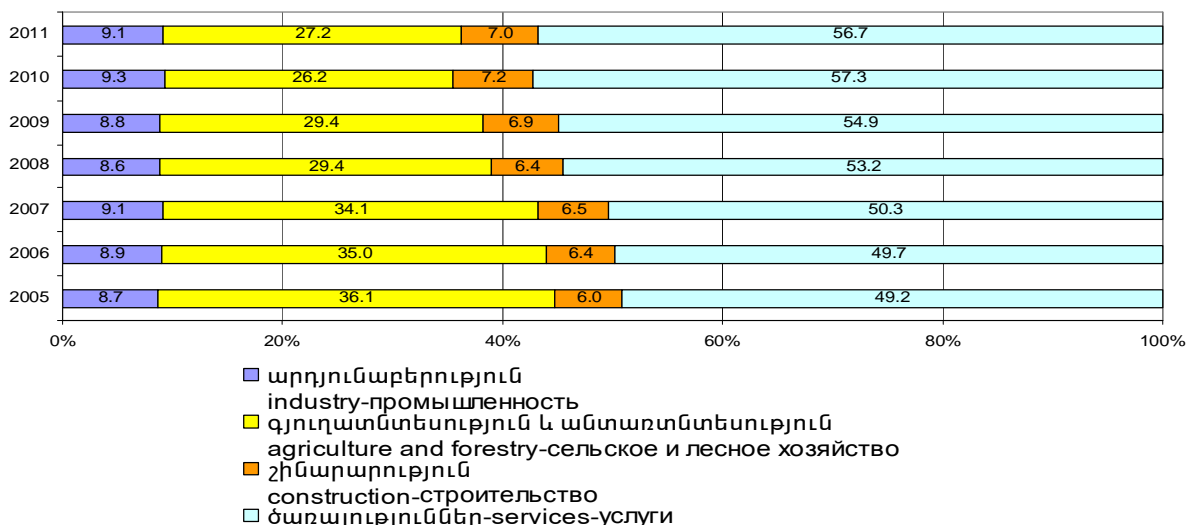
ԱՇԽԱՏԱՆՔԱՅԻՆ ՌԵՍՈՒՐՍՆԵՐԸ
LABOUR RESOURCES
ТРУДОВЫЕ РЕСУРСЫ

միջին տարեկան, 1000 մարդ- average annual, 1000 persons- в среднем за год, 1000 человек



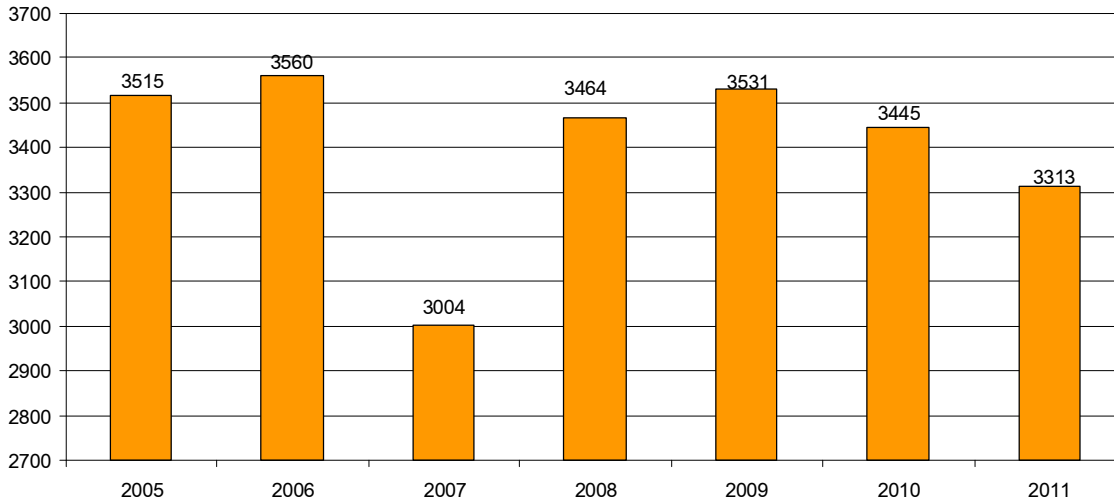
ԶԲԱՂՎԱԾՆԵՐԸ ՈՍՏ ԳՈՐԾՈՒՆԵՈՒԹՅԱՆ ՏԵՍԱԿՆԵՐԻ
NUMBER OF EMPLOYED BY TYPES OF ECONOMIC ACTIVITY
ЗАНЯТЫЕ ПО ВИДАМ ЭКОНОМИЧЕСКОЙ ДЕЯТЕЛЬНОСТИ

միջին տարեկան, ընդամենի նկատմամբ, % - average annual, in % to total – в среднем за год, в % к итогу



ՊԱՇՏՈՆԱՊԵՍ ԳՐԱՆՑՎԱԾ ԳՈՐԾԱԶՈՒՐԿՆԵՐԻ ԹՎԱԲԱՆԱԿԸ
NUMBER OF OFFICIALLY REGISTERED UNEMPLOYED
ЧИСЛЕННОСТЬ ОФИЦИАЛЬНО ЗАРЕГИСТРИРОВАННЫХ БЕЗРАБОТНЫХ

տարեվերջին, մարդ - of the end of the year, persons - на конец года, человек



ՊԱՇՏՈՆԱՊԵՍ ԳՐԱՆՑՎԱԾ ԳՈՐԾԱԶՐԿՈՒԹՅԱՆ ՄԱԿԱՐԴԱԿԸ
OFFICIALLY REGISTERED UNEMPLOYMENT RATE
ՕԾԻ ԱՒԻ Մ Ի ՕԵՕԵԱԵՄԻ Ի ՇԱԴԱԵՆՈԾԵԾԻ ԱՒԻ Ի Ի Ե ԱՎՇԱՒԻ ՕԵՕՍ

տոկոսներով՝ տնտեսապես ակտիվ բնակչության նկատմամբ
 in percents to economically active population
 â իծիօալ ռաօ é զեղիլնն è-աղեé æðèâլնն ó ի անեալ եփ

