

ՇԻՆԱՐԱՐՈՒԹՅՈՒՆ
CONSTRUCTION
ՆՈՃԻ ԵՕՆՈՒՄ

Հիմնական միջոցների գործարկման ցուցանիշի մեջ ներառվում է շինարարությունն ավարտված և շահագործման հանձնված կազմակերպությունների, արտադրական և ոչ արտադրական նշանակության շինությունների ու կառույցների արժեքները, նոր շահագործվող մեքենաների, բոլոր տիպի տրանսպորտային միջոցների (մոնտաժման կարիք ունեցող և չունեցող, շինարարության նախահաշվի մեջ մտնող և չմտնող) արժեքները, գործիքների, գույքի և այլ առարկաների արժեքները, որոնք հաշվարկված են հիմնական միջոցների մեջ, բազմամյա տնկիների (մրգատու, խաղողի այգիներ և այլն) արժեքը, հողերի ոռոգման և չորացման աշխատանքների արժեքը, հողերի բարելավման հետ կապված կապիտալ ծախսերը և հիմնական միջոցների արժեքի մեծացման հետ կապված այլ ծախսերը:

Շինարարության ծավալում ընդգրկվում են գործող արդյունաբերական, գյուղատնտեսական, տրանսպորտային, առևտրական և այլ կազմակերպությունների նոր շինարարության, վերակառուցման, ընդլայնման և տեխնիկական վերազինման ծախսերը, բնակարանային և մշակութային կառուցողական շինարարության ծախսերը:

Շինարարության ծավալում ընդգրկվում են բոլոր տեսակի շինարարական աշխատանքների ծախսերը, շինարարության նախահաշվով նախատեսված սարքավորումների մոնտաժի, մոնտաժման կարիք ունեցող կամ չունեցող սարքավորումների, շինարարության նախահաշվի մեջ մտցվող արտադրության գործիքների և տնտեսական գույքի, շինարարության նախահաշվի մեջ չմտնող մեքենաների և սարքավորումների ձեռք բերման ծախսերը, այլ կապիտալ աշխատանքների ծախսերը:

The indicator of capital assets exploitation includes the value of organizations, buildings and constructions of production and non-production importance with completed construction and put into operation, as well as value of newly exploited machines, all types of transport means (installed and not installed, included and excluded from the construction estimates), cost of tools, inventory, etc. which are registered in the capital assets, value of perennial plantations (fruit and grapes gardens etc.), value of works on land irrigation and drainage, capital expenditures related to the land quality improvement and other expenses connected with the increase of the capital assets value.

In the volume of construction includes: the costs of active industrial, agricultural, transport, commercial and other organizations on new construction, reconstruction, expansion and equipment. Expenses on construction of dwellings and buildings of cultural and everyday services are also included.

Construction includes expenses on all types of construction works: expenses on installation of equipment foreseen in the construction estimate, expenses on purchase of equipment requiring or not requiring an installation, purchase of production tools and inventory included in the construction estimate, purchase of machines and equipment not included in the construction estimate, other capital works.

Հիմնական միջոցների գործարկման ցուցանիշի մեջ ներառվում է շինարարությունն ավարտված և շահագործման հանձնված կազմակերպությունների, արտադրական և ոչ արտադրական նշանակության շինությունների ու կառույցների արժեքները, նոր շահագործվող մեքենաների, բոլոր տիպի տրանսպորտային միջոցների (մոնտաժման կարիք ունեցող և չունեցող, շինարարության նախահաշվի մեջ մտնող և չմտնող) արժեքները, գործիքների, գույքի և այլ առարկաների արժեքները, որոնք հաշվարկված են հիմնական միջոցների մեջ, բազմամյա տնկիների (մրգատու, խաղողի այգիներ և այլն) արժեքը, հողերի ոռոգման և չորացման աշխատանքների արժեքը, հողերի բարելավման հետ կապված կապիտալ ծախսերը և հիմնական միջոցների արժեքի մեծացման հետ կապված այլ ծախսերը:

Հիմնական միջոցների գործարկման ցուցանիշի մեջ ներառվում են գործող արդյունաբերական, գյուղատնտեսական, տրանսպորտային, առևտրական և այլ կազմակերպությունների նոր շինարարության, վերակառուցման, ընդլայնման և տեխնիկական վերազինման ծախսերը, բնակարանային և մշակութային կառուցողական շինարարության ծախսերը:

Շինարարության ծավալում ընդգրկվում են բոլոր տեսակի շինարարական աշխատանքների ծախսերը, շինարարության նախահաշվով նախատեսված սարքավորումների մոնտաժի, մոնտաժման կարիք ունեցող կամ չունեցող սարքավորումների, շինարարության նախահաշվի մեջ մտցվող արտադրության գործիքների և տնտեսական գույքի, շինարարության նախահաշվի մեջ չմտնող մեքենաների և սարքավորումների ձեռք բերման ծախսերը, այլ կապիտալ աշխատանքների ծախսերը:

159. ՇԻՆԱՐԱՐՈՒԹՅԱՆ ՀԻՄՆԱԿԱՆ ՑՈՒՑԱՆԻՇՆԵՐԸ

MAIN INDICATORS OF CONSTRUCTION
 Ի Ն Ի Ա Ի Օ Ի Ի ԷԱՇԱԾԱԷՆ ՈՅԻ ԷՕԱԷՄՈՅԱ

(ընթացիկ գներով, մլն դրամ)
 (at current prices, mln. drams)

(à օթուեթ օթթ, i էի. àđài iá)

	2006	2007	2008	2009	2010	2011	2012	
Հիմնական միջոցների գործարկումը Commissioning of fixed assets	10530.0	14693.7	14129.8	21679.6	26731.7	20079.0	18249.3	Àáîã à àáéñòàèà iñi íái úò ñðááñòá
Շինարարության ծավալը, ընդամենը Volume of constructions, total	17602.0	20810.1	25836.4	34480.8	42769.2	43359.5	37890.3	Î áúái ñòđi èòáéúñòáà, àñááñ
այդ թվում՝ of which:								á òîi +eñèá:
շինմոնտաժային աշխատանքների construction and assembly work	15218.9	18974.2	24894.1	32005.8	40946.2	40474.1	35931.6	ñòđi èòáéúñi - i íi òáéí úá ðááíòú
այլ կապիտալ ծախսեր other capital expenses	2383.1	1835.9	942.3	2475.0	1823.0	2885.4	1958.7	i òîi +eá éai èòáéúñi úá çàòðáòú
Կապալային աշխատանքների ծավալը Volume of contract work	17703.5	23601.1	29072.9	38637.3	37403.7	42130.2	30774.3	Î áúái i íáðýáí úò ðááíò
Բնակելի շենքերի գործարկումը (հազ. մ ² ընդհանուր մակերես) Dwellings put in operation, (thsd. m ² of total space)	9.4	22.1	18.8	38.1	22.6	29.2	24.4	Àáîã à àáéñòàèà æééúò áîi íá (òúñ. i ² íáúáé i էի úáè)

160. ՇԻՆԱՐԱՐՈՒԹՅԱՆ ՀԻՄՆԱԿԱՆ ՑՈՒՑԱՆԻՇՆԵՐԻ ԻՆԴԵՔՍՆԵՐԸ

INDICES OF MAIN INDICATORS OF CONSTRUCTION
 ԷԻ ԱԱԷՆՍ Ի Ն Ի Ա Ի Օ Ի Ի ԷԱՇԱԾԱԷՆ ՈՅԻ ԷՕԱԷՄՈՅԱ

(տոկոսներով՝ նախորդ տարվա նկատմամբ)
 (in percents to previous year)

(à i òîi òáí òáò è i òááúáóúái ó áîáó)

	2006	2007	2008	2009	2010	2011	2012	
Հիմնական միջոցների գործարկումը Commissioning of fixed assets	138.1	139.5	96.2	153.4	123.3	75.1	90.9	Àáîã à àáéñòàèà iñi íái úò ñðááñòá
Շինարարության ծավալը, ընդամենը Volume of constructions, total	139.7	118.2	124.2	133.5	124.0	101.4	87.4	Î áúái ñòđi èòáéúñòáà, àñááñ
այդ թվում՝ of which:								á òîi +eñèá:
շինմոնտաժային աշխատանքների construction and assembly work	133.3	124.7	131.2	128.6	127.9	98.8	88.8	ñòđi èòáéúñi - i íi òáéí úá ðááíòú
այլ կապիտալ ծախսեր other capital expenses	202.5	77.0	51.3	262.7	73.7	158.3	67.9	i òîi +eá éai èòáéúñi úá çàòðáòú
Կապալային աշխատանքների ծավալը Volume of contract work	121.6	133.3	123.2	132.9	96.8	112.6	73.0	Î áúái i íáðýáí úò ðááíò
Բնակելի շենքերի գործարկումը Dwellings put in operation	119.0	235.1	85.1	202.7	59.3	129.2	83.6	Àáîã à àáéñòàèà æééúò áîi íá

161. ՇԻՆԱՐԱՐՈՒԹՅՈՒՆՆ ԸՍՏ ՍԵՓԱԿԱՆՈՒԹՅԱՆ ՁԵՎԵՐԻ
 CONSTRUCTION BY TYPES OF OWNERSHIP
 СТРОИТЕЛЬСТВО ПО ФОРМАМ СОБСТВЕННОСТИ

(ընթացիկ գներով, մլն դրամ)
 (at current prices, mln. drams)

(նշված է ըստ 2006 թվականի)

	2006	2007	2008	2009	2010	2011	2012	
Շինարարության ծավալը, ընդամենը Volume of constructions, total	17602.0	20810.1	25836.4	34480.8	42769.2	43359.5	37890.3	Ի սկզբի նշված է ըստ 2006 թվականի
այդ թվում՝ ի հաշիվ միջոցների՝ of which by means of:								նշված է ըստ 2006 թվականի
պետական state	10806.4	13037.5	17582.5	26487.1	28082.4	28773.2	21085.1	նշված է ըստ 2006 թվականի
ոչ պետական non-state	6429.5	6732.6	7212.8	6286.9	13005.8	13753.3	16125.8	նշված է ըստ 2006 թվականի
անհատ կառուցողների individual builders	366.1	1040.0	1041.1	1706.8	1681.0	833.0	679.4	նշված է ըստ 2006 թվականի
Տոկոսներով նախորդ տարվա նկատմամբ In percents to previous year								նշված է ըստ 2006 թվականի
Շինարարության ծավալը, ընդամենը Volume of constructions, total	139.7	118.2	124.2	133.5	124.0	101.4	87.4	նշված է ըստ 2006 թվականի
ի հաշիվ միջոցների՝ of which by means of:								նշված է ըստ 2006 թվականի
պետական state	153.6	120.6	134.9	150.6	106.0	102.5	73.3	նշված է ըստ 2006 թվականի
ոչ պետական non-state	125.1	104.7	107.1	87.2	206.9	105.7	117.3	նշված է ըստ 2006 թվականի
անհատ կառուցողների individual builders	87.5	284.1	100.1	163.9	98.5	49.6	81.6	նշված է ըստ 2006 թվականի

162. ՇԻՆԱՐԱՐՈՒԹՅԱՆ ԾԱՎԱԼՆ ԸՍՏ ՖԻՆԱՆՍԱՎՈՐՄԱՆ ԱՂԱՅՈՒՐՆԵՐԻ
 VOLUME OF CONSTRUCTION BY SOURCES OF FINANCING
 ОБЪЕМ СТРОИТЕЛЬСТВА ПО ИСТОЧНИКАМ ФИНАНСИРОВАНИЯ

(ընթացիկ գներով, մլն դրամ)
 (at current prices, mln. drams)

(à òàèóũòõ òàĩãò, ì éĩ. ãðàì ìã)

	2006	2007	2008	2009	2010	2011	2012	
Շինարարության ծավալը, ընդամենը Volume of constructions, total	17602.0	20810.1	25836.4	34480.8	42769.2	43359.5	37890.3	Î áúàì ñòđĩ èòàèũñõãà, ãñããĩ
այդ թվում՝ ի հաշիվ of which by:								
պետական բյուջեի state budget	8342.2	10074.3	10493.5	12469.8	17712.8	17748.0	14301.0	ãĩ ñõããðñõããĩ ì ìãĩ ãþãæãðã
մարդասիրական օգնության միջոցների humanitarian relief	2499.7	3381.6	2839.6	2235.5	2701.3	3586.9	2695.2	ñðããñõã ãòì àì èòãðì ì é ĩ ì ì ù è
օտարերկրյա ներդրումների foreign investments	1589.0	632.5	1868.0	2494.4	6101.6	4722.4	6007.8	éì ì ñòðãì ì ù ò éì ããñèòèé
կազմակերպությունների սեփական միջոցների own resources of organizations	969.3	2464.9	3535.3	5201.8	7019.4	6425.1	5475.7	ñĩ áñõããì ì ù ò ñðããñõã ì ðããì èçãòèé
անհատ կառուցողների միջոցների assets of individual builders	366.1	1040.0	1041.1	1706.8	1681.0	833.0	679.4	ñðããñõã éì àèàèãòãèũ ì ò çãñòđĩ é ù è è ì á
այլ other	3835.7	3216.8	6058.9	10372.5	7553.1	10044.1	8731.2	ãðõãèã
Տոկոսներով ընդամենի նկատմամբ In percents to total								Â ì ðĩ òãì òã ò è è ò ì á ò
Շինարարության ծավալը, ընդամենը Volume of constructions, total	100.0	100.0	100.0	100.0	100.0	100.0	100.0	Î áúàì ñòđĩ èòàèũñõãà, ãñããĩ
այդ թվում՝ ի հաշիվ of which by:								ã ò ì ì + è ñ èã çã ñ : ã ò :
պետական բյուջեի state budget	47.4	48.4	40.6	36.2	41.4	40.9	37.7	ãĩ ñõããðñõããĩ ì ìãĩ ãþãæãðã
մարդասիրական օգնության միջոցների humanitarian relief	14.2	16.3	11.0	6.5	6.3	8.3	7.1	ñðããñõã ãòì àì èòãðì ì é ĩ ì ì ù è
օտարերկրյա ներդրումների foreign investments	9.0	3.0	7.3	7.2	14.3	10.9	15.9	éì ì ñòðãì ì ù ò éì ããñèòèé
կազմակերպությունների սեփական միջոցների own resources of organizations	5.5	11.8	13.7	15.1	16.4	14.8	14.5	ñĩ áñõããì ì ù ò ñðããñõã ì ðããì èçãòèé
անհատ կառուցողների միջոցների assets of individual builders	2.1	5.0	4.0	4.9	3.9	1.9	1.8	ñðããñõã éì àèàèãòãèũ ì ò çãñòđĩ é ù è è ì á
այլ other	21.8	15.5	23.4	30.1	17.7	23.2	23.0	ãðõãèã

Շինարարություն-Construction- Հոմոլոգիա

163. ՇԻՆԱՐԱՐՈՒԹՅԱՆ ԾԱՎԱԼՆ ԸՍՏ ՏՆՏԵՍՈՒԹՅԱՆ ՃՅՈՒՂԵՐԻ
 VOLUME OF CONSTRUCTION BY BRANCHES OF ECONOMY
 Ի ԱՎԱԻ ՈՐՈՇԻ ԵՃԱԵՄՈՒՅՈՒՄ Ի Ի ՕԹԱՆԵՑԻ ԿԵԻ Ի Ի ԵԵԵ

(ընթացիկ գներով)
 (at current prices)

(â òàéóùèò òáí àò)

Մլն դրամ Mln. drams	2006	2007	2008	2009	2010	2011	2012	Ի ԵԻ. àðáí à
Շինարարության ծավալը, ընդամենը Volume of construction, total	17602.0	20810.1	25836.4	34480.8	42769.2	43359.5	37890.3	Ի áúáì ñoðí èðàéúñoàà, àñááì
այդ թվում՝ of which:								â òíì ÷èñèà:
արդյունաբերություն industry	2117.6	2141.9	2509.2	3941.0	6184.9	4976.4	5135.9	ì ðíì ùòéáí í ìñoù
գյուղատնտեսություն agriculture	1705.2	1100.9	974.2	245.9	401.7	874.8	373.5	ñàéúñéíà òíçýéñoáì
տրանսպորտ և կապ transport and communication	2002.1	3068.5	4237.3	2857.1	4577.6	7209.3	5310.9	òðáí ìí ìðò è ñáýçù
առևտուր trade	119.4	352.1	1120.5	819.9	1172.2	795.2	574.8	òíðáí àéý
բնակարանային տնտեսություն housing facilities	3666.5	3535.1	3848.4	7760.9	5717.5	8395.0	8025.1	æèèèùí íà òíçýéñoáì
կոմունալ տնտեսություն communal services	3229.7	4243.3	4440.5	7130.0	6873.7	8357.9	9146.1	éíì ì óí àéúí íà òíçýéñoáì
կրթություն education	1264.7	1170.1	1184.1	3335.0	3949.8	4461.8	4383.7	í áðàçí àáí èà
վշակույթ culture	470.0	786.2	1249.9	930.7	1182.8	1462.2	1120.9	éóéúòòðà
առողջապահություն public health	156.3	160.6	931.8	1445.3	1206.3	1015.0	420.7	çàðááí ì òðáí áí èà
այլ others	2870.5	4251.4	5340.5	6015.0	11502.7	5811.9	3398.7	ì ðí ÷ èà
Տոկոսներով ընդամենի նկատմամբ In percents to total								À ì ðí òáí òàò è è òí áó
Շինարարության ծավալը, ընդամենը Volume of construction, total	100.0	100.0	100.0	100.0	100.0	100.0	100.0	Ի áúáì ñoðí èðàéúñoàà, àñááì
այդ թվում՝ of which:								â òíì ÷èñèà:
արդյունաբերություն industry	12.0	10.3	9.7	11.4	14.5	11.5	13.5	ì ðíì ùòéáí í ìñoù
գյուղատնտեսություն agriculture	9.7	5.3	3.8	0.7	0.9	2.0	1.0	ñàéúñéíà òíçýéñoáì
տրանսպորտ և կապ transport and communication	11.4	14.7	16.4	8.3	10.7	16.6	14.0	òðáí ìí ìðò è ñáýçù
առևտուր trade	0.7	1.7	4.3	2.4	2.7	1.8	1.5	òíðáí àéý
բնակարանային տնտեսություն housing facilities	20.8	17.0	14.9	22.5	13.4	19.4	21.2	æèèèùí íà òíçýéñoáì
կոմունալ տնտեսություն communal services	18.3	20.4	17.2	20.7	16.1	19.3	24.1	éíì ì óí àéúí íà òíçýéñoáì
կրթություն education	7.2	5.6	4.6	9.7	9.2	10.3	11.6	í áðàçí àáí èà
վշակույթ culture	2.7	3.8	4.8	2.7	2.8	3.4	3.0	éóéúòòðà
առողջապահություն public health	0.9	0.8	3.6	4.2	2.8	2.3	1.1	çàðááí ì òðáí áí èà
այլ others	16.3	20.4	20.7	17.4	26.9	13.4	9.0	ì ðí ÷ èà

Շինարարություն-Construction- Coddì èòàèüñòáì

164. ՀԻՄՆԱԿԱՆ ՄԻՋՈՑՆԵՐԻ ԳՈՐԾԱՐԿՈՒՄՆ ԸՍՏ ՏՆՏԵՍՈՒԹՅԱՆ ՃՅՈՒՂԵՐԻ
 COMMISSIONING OF FIXED ASSETS BY BRANCHES OF ECONOMY
 ԱՐԻ ԵՆՈՒՄ ԵՆՈՒՄ ԵՆՈՒՄ ԵՆՈՒՄ ԵՆՈՒՄ ԵՆՈՒՄ ԵՆՈՒՄ ԵՆՈՒՄ ԵՆՈՒՄ ԵՆՈՒՄ

(ընթացիկ գներով, մլն դրամ)
 (at current prices, mln. drams)

(à òàèóùèò òáì áò, ì éì. äðàì íà)

	2006	2007	2008	2009	2010	2011	2012	
Ընդամենը Total	10530.0	14693.7	14129.8	21679.6	26731.7	20079.0	18249.3	Արևիկ
այդ թվում՝ of which:								à òì ÷ èñèà:
արդյունաբերություն industry	1472.8	1405.4	1966.9	2516.8	2844.0	779.7	2646.6	նծի ì ò èáì - í ì òü
գյուղատնտեսություն agriculture	1705.2	1087.3	68.3	195.9	334.0	789.5	426.2	նàèüñéì à òì çýéñòáì
տրանսպորտ և կապ transport and communications	617.5	1125.2	1327.9	884.7	4573.2	2517.0	3089.6	òðáì ì ì ì ò è ñàýçü
առևտուր trade	95.3	310.1	97.3	17.6	92.6	502.2	19.8	òì ðáì áèý
բնակարանային տնտեսություն (ներառյալ անհատական շինարարությունը) housing construction (including individual construction)	1858.7	3325.8	2262.1	5521.3	4313.3	5826.8	4681.6	æèèèùí íà òì çýéñòáì (àèèç-àý éì àèàèòàèüí íà ñòðì èòàèüñòáì)
կոմունալ տնտեսություն communal services	1254.1	2778.6	3087.4	5403.5	4787.4	3786.5	1680.5	éì ì ì óì àèüí íà òì çýéñòáì
կրթություն education	1159.0	464.0	637.4	1880.3	2043.1	2770.5	4185.1	í à ðà çì áà ì è à
մշակույթ culture	490.0	464.4	733.4	95.5	823.0	952.1	725.2	èòèüòòðà
առողջապահություն public health	450.1	11.9	361.4	455.3	64.5	9.1	30.6	çà ðà áà ì ì ò ð á ì á í è à
այլ others	1427.3	3721.0	3587.7	4708.7	6856.6	2161.1	764.1	ì ò ÷ è à

ԲՆԱԿԱՐԱՆԱՅԻՆ ԵՎ ՍՈՑԻԱԼ-ՄՇԱԿՈՒԹԱՅԻՆ ՇԻՆԱՐԱՐՈՒԹՅՈՒՆ
 DWELLING AND SOCIAL AND CULTURAL CONSTRUCTION
 ԱՐԻ ԵՆՈՒՄ ԵՆՈՒՄ ԵՆՈՒՄ ԵՆՈՒՄ ԵՆՈՒՄ ԵՆՈՒՄ ԵՆՈՒՄ ԵՆՈՒՄ ԵՆՈՒՄ

165. ԲՆԱԿԵԼԻ ՏՆԵՐԻ ԳՈՐԾԱՐԿՈՒՄ
 DWELLINGS PUT IN OPERATION
 ԱՐԻ ԵՆՈՒՄ ԵՆՈՒՄ ԵՆՈՒՄ ԵՆՈՒՄ ԵՆՈՒՄ ԵՆՈՒՄ ԵՆՈՒՄ ԵՆՈՒՄ ԵՆՈՒՄ

(1000 մ² ընդհանուր մակերես)
 (1000 m² of total space)

(1000 ì² íáùàé ì è ì ù à à è)

	2006	2007	2008	2009	2010	2011	2012	
Գործարկվել են բնակելի տներ, ընդամենը Dwellings put in operation- total	9.4	22.1	18.8	38.1	22.6	29.2	24.4	Введено æèèùò áì ì íà – всего
ի հաշիվ միջոցների՝ by means of:								à òì ÷ èñèà çà ñ-àò ñòááñòà:
պետական state	4.7	7.8	4.8	18.2	11.4	16.0	6.7	áì ñòáá ðñòáá ì ì ò
չ պետական non state	4.7	14.3	14.0	19.9	11.2	13.2	17.7	í áá ñòáá ðñòáá ì ì ò
որանցից՝ of which:								èç í èò:
անհատ կառուցողների individual builders	4.2	10.6	14.0	19.9	11.2	13.2	7.3	éì àèàèòàèüí ùò çà ñò ð ì é ù è è ì á

Շինարարություն-Construction- Կոդի 60200001

	2006	2007	2008	2009	2010	2011	2012	
Կառուցվել են բնակելի տներ 1000 բնակչի հաշվով, մ ² Dwellings put in operation per thsd. persons, m ²	68.5	159.2	134.1	269.4	157.5	201.8	166.2	Ի նոժիւնի շէնքն ալի ֆա ժան-աձա ֆա 1000 քաթիաթ ֆաթեւի էյ, մ ²

166. ԿԱՌՈՒՅՎԱԾ ԲՆԱԿԱՐԱՆՆԵՐԻ ՔԱՆԱԿԸ
NUMBER OF CONSTRUCTED APARTMENTS
×ԵՆԷՒ Ի Ի ՆՈՅԻ ԱՐ Ի ՄՕ ԷԱՁԾԵԾ

	2006	2007	2008	2009	2010	2011	2012	
Կառուցված բնակարան- ների քանակը, ընդամենը Number of constructed apartments, total	105	202	160	353	206	265	261	× ԵՆԷՒ Ի Ի ՆՈՅԻ ԱՐ Ի ՄՕ ԷԱՁԾԵԾ – ԱՆԱՐ
ի հաշիվ միջոցների՝ of which by means of:								Ա ՕԻՆ ԷՆԵԱ ՇԱ Ն-ԱՑ ՆՃԱՆՈՒ:
պետական by state	78	105	69	243	142	178	80	ԱՆ ՈՒԱՁՆՈՒԱՐ Ի ՄՕ
ոչ պետական by non-state	27	97	91	110	64	87	181	Ի ԱՐ ՈՒԱՁՆՈՒԱՐ Ի ՄՕ
որանցից՝ of which:								ԷՇ Ի ԷՕ:
անհատ կառուցողների by individual builders	20	50	91	110	64	87	55	ԷԻ ԷԷԱԶՕԱԷՄ Ի ՄՕ ՇԱՆՈՅԻ ԷՆԷՒ ԷՒ
Բնակարանների միջին չափը, մ ² ընդհանուր մակերես Average space of apartments, m ² of total space	89.5	109.6	117.2	107.9	109.8	110.0	93.4	ՆՃԱՐ ԷԷ ՃԱՇ ԹՃ ԷԱՁԾԵԾ, ի ² Ի ԱՆԱԷ Ի ԷՒ ԱՆԱԷ

167. ՍՈՑԻԱԼ-ՄՇԱԿՈՒԹԱՅԻՆ ՆՇԱՆԱԿՈՒԹՅԱՆ ՕԲՅԵԿՏՆԵՐԻ ԳՈՐԾԱՐԿՈՒՄԸ
MAIN SOCIAL AND CULTURAL FACILITIES COMMISSIONED
ВВОД В ДЕЙСТВИЕ ОБЪЕКТОВ СОЦИАЛЬНО-КУЛЬТУРНОГО НАЗНАЧЕНИЯ

	2006	2007	2008	2009	2010	2011	2012	
Ընդամենը Total								ԱՆԱՐ
Նախադպրոցական հիմնարկներ, տեղ Pre-school institutions, places	-	-	-	-	-	-	-	ԱՐ ՕԷԻ ԷՄ Ի Ա Օ-ՃԱԷԱՐ ԷՅ, ի ԱՆՈ
Հանրակրթական դպրոցներ, աշակերտական տեղ Secondary schools, pupils places	1049	284	272	356	1286	254	480	Ի ԱՆԱՐ ԱՃԱՇԻ ԱԱ- ՕԱԷՄ Ի Ա ՕԷԻ ԷՄ, Օ-ԱՐ Է-ԱՆԷՕ ի ԱՆՈ
Ամբուլատոր-ալիլի ինիկական հիմնարկներ, հաճախումներ հերթափոխում Out-patient and dispensary institution, visits per shift	200	-	-	-	-	-	-	ԱՐ ԶՕԱՐՈՅԻ Ի- Ի ԷԷԷԷԷԻ Է-ԱՆԷԱ Օ-ՃԱԷԱՐ ԷՅ, Ի ՆԱՆԱՐ ԷՅ Ա Մ ԱՐ Օ
Քաղաքներում In urban areas								Ա ԱՐ ԹԻ ԱՐՕ
Նախադպրոցական հիմնարկներ, տեղ Pre-school institutions, places	-	-	-	-	-	-	-	ԱՐ ՕԷԻ ԷՄ Ի Ա Օ-ՃԱԷԱՐ ԷՅ, ի ԱՆՈ
Հանրակրթական դպրոցներ, աշակերտական տեղ Secondary schools, pupils places	625	-	-	-	560	-	240	Ի ԱՆԱՐ ԱՃԱՇԻ ԱԱ- ՕԱԷՄ Ի Ա ՕԷԻ ԷՄ, Օ-ԱՐ Է-ԱՆԷՕ ի ԱՆՈ

Շինարարություն-Construction- Coddieoaeuioai

	2006	2007	2008	2009	2010	2011	2012	
Ամբուլատոր-պոլիկլինիկական հիմնարկներ, հաճախումներ հերթափոխում Out-patient and dispensary institution, visits per shift	200	-	-	-	-	-	-	Աi aoeadii i- ii eeeei e-aneea o-daeai ey, ii nuai ey a m ai o
Գյուղերում In rural areas								Ã ñeao
Նախադպրոցական հիմնարկներ, տեղ Pre-school institutions, places	-	-	-	-	-	-	-	Ãioeiüi üa o-daeai ey, i año
Հանրակրթական դպրոցներ, աշակերտական տեղ Secondary schools, pupils places	424	284	272	356	726	254	240	Î áuáí áðaçíáá- ðaeüü üa øeiüü, o-áí e-aneeo i año
Ամբուլատոր-պոլիկլինիկական հիմնարկներ, հաճախումներ հերթափոխում Out-patient and dispensary institution, visits per shift	-	-	-	-	-	-	-	Աi aoeadii i- ii eeeei e-aneea o-daeai ey, ii nuai ey a m ai o

**ՇԻՆԱՐԱՐԱԿԱՆ ԳՈՐԾՈՒՆԵՈՒԹՅՈՒՆ
CONSTRUCTION ACTIVITY
СТРОИТЕЛЬНАЯ ДЕЯТЕЛЬНОСТЬ**

168. ՇԻՆԱՐԱՐԱԿԱՆ ԿԱԶՄԱԿԵՐՊՈՒԹՅՈՒՆՆԵՐԻ ԳՈՐԾՈՒՆԵՈՒԹՅԱՆ ՀԻՄՆԱԿԱՆ ՑՈՒՑԱՆԻՇՆԵՐԸ
MAIN INDICATORS OF ACTIVITY OF CONSTRUCTION ORGANIZATIONS
ОСНОВНЫЕ ПОКАЗАТЕЛИ ДЕЯТЕЛЬНОСТИ СТРОИТЕЛЬНЫХ ОРГАНИЗАЦИЙ

(վաստագի գործող գներով, մլն դրամ)
(at current prices, mln. drams)

(á òàèòè-áneè äaeüüíáááøèð öáiáð, i éi. äðai íá)

	2006	2007	2008	2009	2010	2011	2012	
Կապալային աշխատանքների ծավալը, ընդամենը* Volume of contract work – total*	17703.5	23601.1	29072.9	38637.3	37403.7	42130.2	30774.3	Î áuáí i íaðyáí üö ðááíð – añááí*
Սեփական ուժերով կատարված կապալային աշխատանքի ծավալը Volume of contract work performed by the use of own resources	16758.7	22331.1	26911.3	35752.7	35999.7	41580.6	29620.3	Î áuáí i íaðyáí üö ðááíð, áüí í éi ýáí üö ñi añoááí í üi è ñèèàì è
Աշխատողների միջին ցուցակային թվաքանակը շինարարությունում, մարդ** Total average payroll number of workers in construction, persons*	3474	3632	3737	4050	4149	4242	3569	Ñðaaí amí emí ÷ í ày ÷ eñeáí í ñöü ðááíðí è éí á á ñòðí è ò a è ü ö o á á, ÷ á é í á á è **

*) Ըստ ներկայացված հաշվետվությունների:

According to presented reports.

Î í ÷ ðááñòááèáí í üi í ò ÷ á ò à ì .

**) Ընդգրկված են միայն վարձու աշխատողները:

Including hired workers only.

Ãèèp-áí ü ò í è ü è í á à ì í ü á ð á á ò ò í è è è .

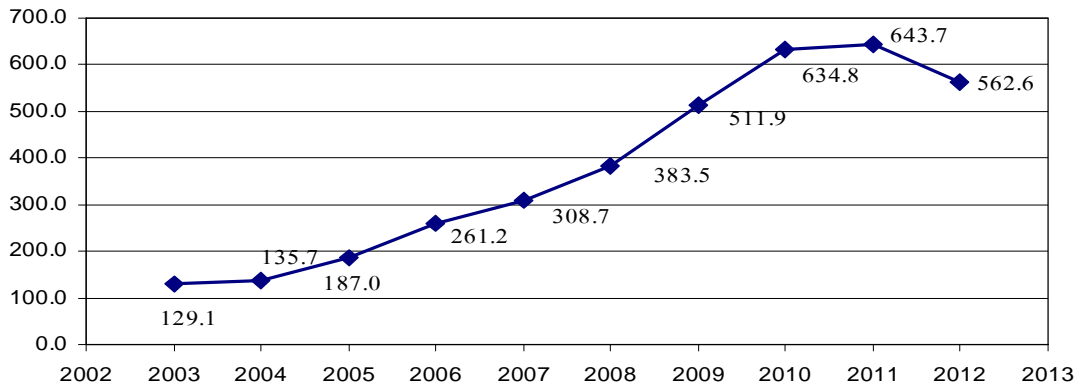
Շինարարություն-Construction- Հոմոլոգիա

ՇԻՆԱՐԱՐՈՒԹՅԱՆ ԾԱՎԱԼ (փաստացի գործող գներով)

VOLUME OF CONSTRUCTION (at current prices)

Î ÁÚÂÏ ÑÒÐÎ ËÐÄËÕÑÒÄÄ (в фактически действующих ценах)

տոկոսներով՝ 2002թ. նկատմամբ- in percents to 2002- в процентах к 2002 г.

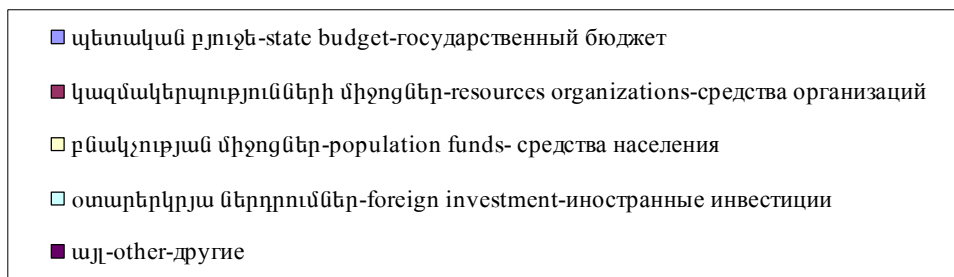
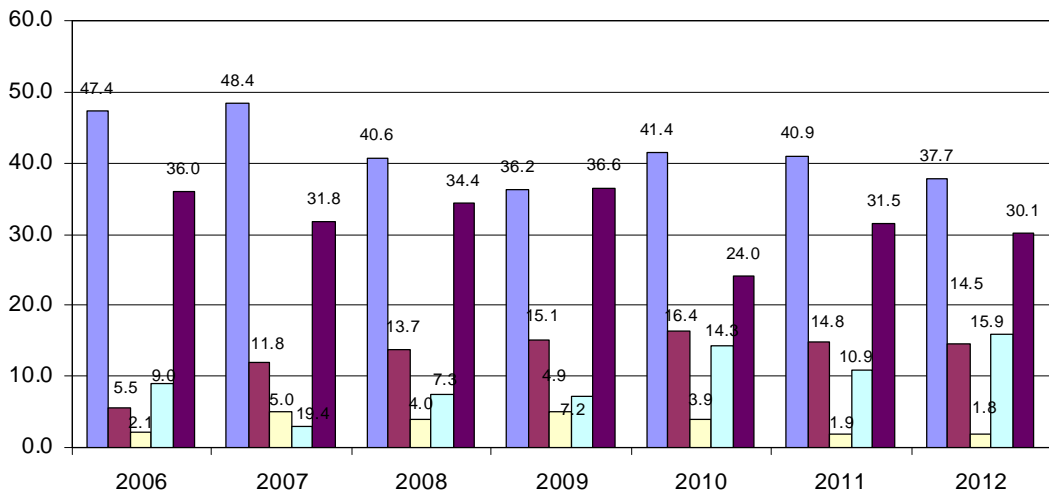


ՇԻՆԱՐԱՐՈՒԹՅԱՆ ԾԱՎԱԼԸ ՍԵ ՖԻՆԱՆՍԱՎՈՐՄԱՆ ԱՂԲՅՈՒՐՆԵՐԻ

VOLUME OF CONSTRUCTION BY SOURCES OF FINANCING

Î ÁÚÂÏ ÑÒÐÎ ËÐÄËÕÑÒÄÄ ՍՈ ԻՍՏՈՇՆԻԿԱՄ ՓԻՆԱՆՍԻՐՈՎԱՆԻԱ

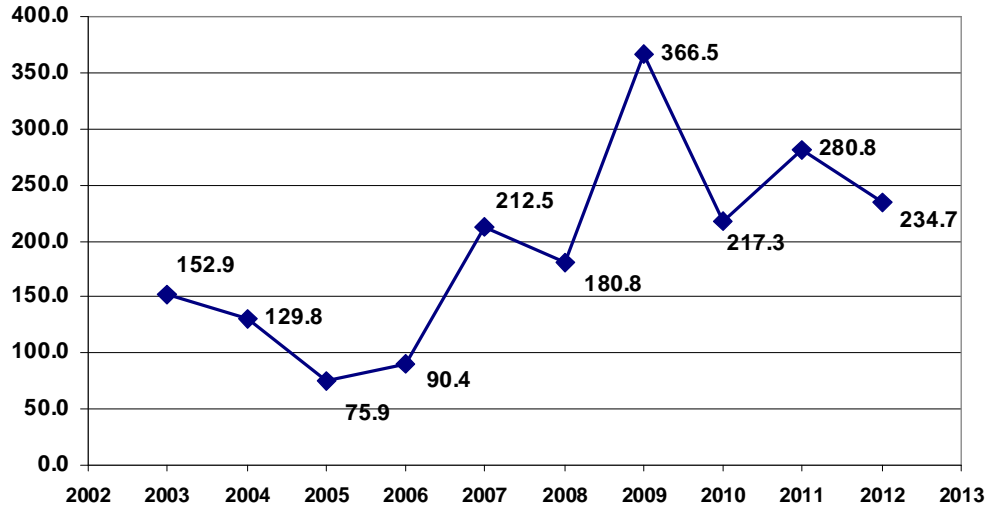
տոկոսներով՝ ընդամենի նկատմամբ- in percents to total- в процентах к итогу



Շինարարություն-Construction- Còðìèòàèüñòàì

ԲՆԱԿԵԼԻ ՏՆԵՐԻ ԳՈՐԾԱՐԿՈՒՄՆ (հազար քառակուսի մետր ընդհանուր մակերես) DWELLINGS PUT IN OPERATION (thousand square metres of total space) ԱԱԻ Զ Զ ԶԱԵՆՈՒԵԱ ԶԵԷՄՕ ԱԻ Ի Ի Զ (тысяча квадратных метров общей площади)

տոկոսներով՝ 2002թ. նկատմամբ-in percents to 2002- в процентах к 2002 г.



ԲՆԱԿԵԼԻ ՏՆԵՐԻ ԳՈՐԾԱՐԿՈՒՄՆ ՈՍՏ ՖԻՆԱՆՍԱՎՈՐՄԱՆ ՀՍԱՎԱԾՆԵՐԻ DWELLINGS PUT IN OPERATION BY SECTORS OF FINANCING ԱԱԻ Զ Զ ԶԱԵՆՈՒԵԱ ԶԵԷՄՕ ԱԻ Ի Ի Զ ПО СЕКТОРАМ ФИНАНСИРОВАНИЯ

հազար քառակուսի մետր ընդհանուր մակերես- thousand square metres of total space- тысяч квадратных метров общей площади

