

Բնակչություն-Population-Ի օրինակ

Տարիներ Years Աճ	Ընդամենը, հազ. մարդ Total, thsd. persons Աճ, ծժն. ֆեմալ	այդ թվում – of which – օրինակ		Բնակչության ընդամենը թվաքանակում, տոկոսներով Of total population, in percent Ա իսկալ ֆեմալ ինոե ի օրինակ	
		քաղաքային urban օրինակ	գյուղական rural ֆեմալ	քաղաքային urban օրինակ	գյուղական rural ֆեմալ
2002	136.6	69.3	67.3	50.7	49.3
2003	137.0	69.1	67.9	50.4	49.6
2004	137.2	69.8	67.4	50.9	49.1
2005*	137.7	70.5	67.2	51.2	48.8
2006	137.7	70.8	66.9	51.4	48.6
2007	138.8	71.6	67.2	51.6	48.4
2008	139.9	72.7	67.2	52.0	48.0
2009	141.4	74.2	67.2	52.5	47.5
2010	143.6	75.5	68.1	52.5	47.5
2011	144.7	76.5	68.2	52.9	47.1
2012	146.6	77.8	68.8	53.1	46.9
2013	148.1	79.1	69.0	53.4	46.6

* Մարդահամարի տվյալներով:
By Population Census data.
По данным переписи населения.

9. Տղամարդկանց եվ կանանց թվաքանակի համապատասխան տարիքային խմբի 1000 տղամարդու հաշվով)
CORRELATION MALES AND FEMALES BY AGE GROUPS
(females per 1000 males of a corresponding age group)
СООТНОШЕНИЕ ЧИСЛЕННОСТИ МУЖЧИН И ЖЕНЩИН ПО ВОЗРАСТНЫМ ГРУППАМ
(численность женщин на 1000 мужчин соответствующей возрастной группы)

	2007	2008	2009	2010	2011	2012	2013	
Ամբողջ բնակչությունը Total population	1078	1073	1078	1084	1079	1073	1073	Все население
այդ թվում՝ ըստ տարիքի, տարեկան of which at the age of, years								в том числе в возрасте: лет
մինչև 1 Under 1 year	960	955	959	965	960	955	955	до 1 года
1-4	972	967	972	978	972	968	967	1-4
5-9	978	973	978	984	979	974	974	5-9
10-14	928	923	928	934	929	924	924	10-14
15-19	991	986	991	996	992	986	986	15-19
20-24	991	985	991	1000	991	986	986	20-24
25-29	962	956	962	967	962	957	957	25-29
30-34	1057	1051	1057	1062	1057	1052	1052	30-34
35-39	1073	1068	1074	1079	1074	1069	1068	35-39
40-44	1149	1143	1149	1155	1150	1144	1144	40-44
45-49	1190	1184	1190	1196	1190	1185	1184	45-49
50-54	1234	1229	1234	1241	1235	1230	1229	50-54
55-59	1052	1047	1052	1058	1053	1048	1047	55-59
60-64	1110	1104	1110	1116	1111	1105	1105	60-64
65 և բարձր 65 and older	1430	1424	1430	1434	1431	1426	1424	65 и старше

Բնակչություն-Population-Ի անձնի և

	2007	2008	2009	2010	2011	2012	2013	
Քաղաքային բնակչությունը Urban population	1132	1107	1136	1136	1130	1119	1117	Городское население
այդ թվում՝ ըստ տարիքի, տարեկան of which at the age of, years								в том числе в возрасте: лет
մինչև 1 Under 1 year	988	968	993	993	988	977	975	до 1 года
1-4	947	927	952	951	946	936	934	1-4
5-9	987	966	992	991	986	976	974	5-9
10-14	930	911	935	935	930	920	918	10-14
15-19	1166	1142	1172	1171	1166	1154	1152	15-19
20-24	1083	1060	1088	1087	1082	1071	1069	20-24
25-29	999	978	1004	1004	998	988	986	25-29
30-34	1122	1099	1127	1127	1122	1110	1108	30-34
35-39	1173	1148	1178	1177	1172	1160	1158	35-39
40-44	1236	1210	1242	1241	1236	1224	1221	40-44
45-49	1263	1237	1269	1268	1262	1251	1248	45-49
50-54	1292	1265	1298	1297	1292	1280	1277	50-54
55-59	1120	1097	1125	1125	1120	1108	1106	55-59
60-64	1086	1063	1091	1090	1085	1074	1072	60-64
65 և բարձր 65 and older	1482	1451	1488	1488	1482	1469	1466	65 и старше
Գյուղական բնակչությունը Rural population	1009	1038	1017	1029	1024	1024	1025	Сельское население
այդ թվում՝ ըստ տարիքի, տարեկան of which at the age of, years								в том числе в возрасте: лет
մինչև 1 Under 1 year	919	946	927	939	934	934	935	до 1 года
1-4	979	1007	991	999	998	999	1000	1-4
5-9	956	984	966	976	972	972	973	5-9
10-14	911	938	922	930	928	928	929	10-14
15-19	776	799	773	794	777	776	775	15-19
20-24	861	886	865	880	871	872	871	20-24
25-29	902	928	910	921	917	918	919	25-29
30-34	969	997	976	989	982	983	983	30-34
35-39	962	990	967	982	972	972	972	35-39
40-44	1045	1075	1051	1065	1057	1057	1057	40-44
45-49	1089	1120	1096	1110	1103	1104	1104	45-49
50-54	1148	1181	1156	1170	1164	1166	1166	50-54
55-59	956	984	963	976	969	971	971	55-59
60-64	1117	1149	1132	1138	1140	1141	1143	60-64
65 և բարձր 65 and older	1382	1422	1393	1406	1397	1397	1396	65 и старше

Բնակչություն-Population-Ի օրվա թիվը

Տարիներ Years Տիվ	Ընդամենը – Total – Ընդամենը			1000 բնակչի հաշվով per 1000 population 1000 օրվա թիվը		
	մարդ – person – անհատ			Ծնվածներ Births Ծնվածներ	Մահացածներ Deaths Օրվա թիվը	Բնական աճ Natural growth Արտաքին ընթացք ի թիվը
	Ծնվածներ Births Ծնվածներ	Մահացածներ Deaths Օրվա թիվը	Բնական աճ Natural growth Արտաքին ընթացք ի թիվը			
Գյուղական բնակչությունը - Rural population - Նախնական օրվա թիվը						
2007	886	647	239	13.2	9.6	3.6
2008	1028	699	329	15.3	10.4	4.9
2009	1281	673	608	19.1	10.0	9.1
2010	1312	747	565	19.3	11.0	8.3
2011	1130	716	414	16.6	10.5	6.1
2012	1083	660	423	15.7	9.6	6.1
2013	1028	690	338	14.9	10.0	4.9

Ամբողջ բնակչությունն ըստ շրջանների - Total population by regions - Все население по районам

Ստեփանակերտ Stepanakert						Степанакерт
2007	864	389	475	16.9	7.6	9.3
2008	980	456	524	19.0	8.8	10.2
2009	1114	419	695	21.3	8.0	13.3
2010	991	422	569	18.7	8.0	10.8
2011	1074	428	646	20.1	8.0	12.1
2012	1029	400	629	19.0	7.4	11.6
2013	974	485	489	17.9	8.9	9.0
Ասկերան Askeran						Արմավիր
2007	221	169	52	12.7	9.7	3.0
2008	205	154	51	11.6	8.7	2.9
2009	270	175	95	15.3	9.9	5.4
2010	299	176	123	16.7	9.8	6.9
2011	251	171	80	13.9	9.5	4.4
2012	245	167	78	13.7	9.3	4.4
2013	242	180	62	13.4	10.0	3.4
Հաղրուք Hadrouk						Արմավիր
2007	174	130	44	14.2	10.6	3.6
2008	177	135	42	14.4	11.0	3.4
2009	238	135	103	19.2	10.9	8.3
2010	221	145	76	17.3	11.4	6.0
2011	206	123	83	16.3	9.7	6.6
2012	180	118	62	13.7	9.0	4.7
2013	183	114	69	13.5	8.4	5.1
Մարտակերտ Martakert						Ի ձևաչափում

Բնակչություն-Population-Ի օրվա թիվ

Տարիներ Years Տիվ	Ընդամենը – Total – Ընդամենը			1000 բնակչի հաշվով per 1000 population ի 1000 օրվա թիվ		
	մարդ – person – անհատ			Ծնվածներ Births Ծնվածներ	Մահացածներ Deaths Օրվա թիվ	Բնական աճը Natural growth Արտաքին ի նկատմամբ
	Ծնվածներ Births Ծնվածներ	Մահացածներ Deaths Օրվա թիվ	Բնական աճը Natural growth Արտաքին ի նկատմամբ			
2007	291	213	78	15.3	11.2	4.1
2008	354	226	128	18.2	11.6	6.6
2009	378	229	149	19.3	11.7	7.6
2010	402	235	167	20.1	11.7	8.3
2011	323	217	106	16.3	10.9	5.4
2012	352	233	119	17.4	11.5	5.9
2013	311	221	90	15.5	11.0	4.5
Մարտունի Martouni						Ի օրվա թիվ
2007	343	243	100	14,8	10,5	4,3
2008	385	263	122	16.4	11.2	5.2
2009	451	228	223	19.2	9.7	9.5
2010	387	276	111	16.2	11.6	4.7
2011	350	280	70	14.6	11.7	2.9
2012	337	230	107	14.0	9.5	4.4
2013	337	257	80	13.9	10.6	3.3
Շահումյան Shahoumyan						Օրվա թիվ
2007	52	12	40	18,6	4,3	14,3
2008	68	17	51	24.2	6.1	18.1
2009	77	18	59	25.7	6.0	19.7
2010	75	15	60	26.6	5.3	21.3
2011	64	8	56	21.9	2.7	19.2
2012	51	11	40	16.9	3.6	13.3
2013	61	15	46	19.7	4.8	14.8
Շուշի Shoushi						Օրվա թիվ
2007	46	35	11	10,0	7,6	2,4
2008	80	30	50	16.6	6.2	10.4
2009	91	28	63	17.8	5.5	12.3
2010	85	45	40	15.9	8.4	7.5
2011	71	29	42	13.0	5.3	7.7
2012	79	30	49	14.3	5.4	8.9
2013	77	38	39	13.9	6.9	7.0
Քաշաթաղ Qashatagh						Ընդամենը
2007	154	36	118	18,0	4,2	13,8
2008	169	36	133	21.6	4.6	17.0

Բնակչություն-Population-Ի ֆորմայի մասին

Տարիներ Years Տիվ	Ընդամենը – Total – Գումար			1000 բնակչի հաշվով per 1000 population 1000 ֆորմայի մասին		
	մարդ – person – անհատ			Ծնվածներ Births Ծնվածներ	Մահացածներ Deaths Օրվա մահեր	Բնական աճը Natural growth Բնական աճը
	Ծնվածներ Births Ծնվածներ	Մահացածներ Deaths Օրվա մահեր	Բնական աճը Natural growth Բնական աճը			
2009	202	34	168	25.9	4.4	21.5
2010	234	27	207	29.3	3.4	26.0
2011	247	41	206	29.0	4.8	24.2
2012	227	43	184	26.1	4.9	21.1
2013	186	34	152	20.2	3.7	16.5

14. ԿՅԱՆՔԻ ՍՊԱՍՎՈՂ ՏԵՎՈՂՈՒԹՅՈՒՆԸ ԾՆՆԻՅԱՆ ՊԱՆԻՆ
LIFE EXPECTANCY AT BIRTH
ОЖИДАЕМАЯ ПРОДОЛЖИТЕЛЬНОСТЬ ЖИЗНИ ПРИ РОЖДЕНИИ

(տարիների թիվը)
(years)

(число лет)

Տարիներ Years Годы	Ամբողջ բնակչությունը Total population Все население		
	տղամարդիկ և կանայք males and females мужчины и женщины	տղամարդիկ males мужчины	կանայք females женщины
2008	73.2	70.0	76.3
2009	73.5	70.3	76.9
2010	73.9	71.2	76.5
2011	73.4	70.8	75.9
2012	74.6	71.8	74.6
2013	73.5	71.0	76.0

15. ԵՐՐՈՐԴ ԵՎ ՀԵՐԹԱԿԱՆ ԿԵՆԴԱՆԻ ԾՆՎԱԾ ԵՐԵՄԱՆԵՐԻ ԹՎԱՔԱՆԱԿԸ
NUMBER OF LIVE CHILDREN OF THIRD AND MORE ORDER OF BIRTH
ЧИСЛО ЖИВЫХ ДЕТЕЙ ТРЕТЬЕЙ И БОЛЕЕ ОЧЕРЕДНОСТИ РОЖДЕНИЙ

Տարիներ Years Годы	Ընդամենը ծնվածներ, մարդ Total births, person Всего родившиеся, человек	այդ թվում՝ 3 և ավելի երեխաներ ծնած մայրերի մոտ of which to women given birth to 3 or more child в том числе у матерей, родивших 3 и более ребенка	
		մարդ person человек	ծնվածների ընդհանուր թվաքանակից, % in total number of births, in % в общей численности родившихся, %
2007	2145	495	23.1
2008	2418	688	28.5
2009	2821	886	31.4
2010	2694	872	32.4
2011	2586	738	28.5
2012	2500	760	30.4
2013	2371	704	29.7

**16. ՄՈՐ ՄԻՋԻՆ ՏԱՐԻՔԸ ԵՐԵՆԱՅԻ ԾՆՆԴՅԱՆ ՊԱՎԻՆ, 2013թ.
AVERAGE AGE OF MOTHER AT CHILD'S BIRTH, 2013
СРЕДНИЙ ВОЗРАСТ МАТЕРИ ПРИ РОЖДЕНИИ РЕБЕНКА, 2013г.**

Շրջաններ Regions	մոր միջին տարիքը average age of mother средний возраст матери	նրանցից՝ առաջին երեխայի ժամանակ of which, at first child's birth из них, при первом ребенке	Районы
Ընդամենը Total	26.7	24.3	Всего
Ստեփանակերտ Stepanakert	27.3	24.8	Степанакерт
Ասկերան Askeran	26.3	23.8	Аскеран
Հադրութ Hadrouit	25.7	22.8	Гадрут
Մարտակերտ Martakert	26.2	23.9	Мартакерт
Մարտունի Martouni	27.0	24.3	Мартуни
Շահումյան Shahoumyan	27.7	23.9	Шаумян
Շուշի Shoushi	26.7	25.0	Шуши
Քաշաթաղ Qashatagh	25.7	23.2	Кашатаг

**ԾՆԵԼԻՈՒԹՅՈՒՆ
BIRTH RATE
ԾԻ ՔԱՅԱՅԻ Ի ՆՕՍ**

**17. ԾՆԵԼԻՈՒԹՅԱՆ ԳՈՐԾԱԿԻՑՆԵՐԸ ԲԱՂԱՔՆԵՐՈՒՄ ԵՎ ԳՅՈՒՂԵՐՈՒՄ
FERTILITY RATES IN URBAN SETTLEMENTS AND RURAL AREAS
ԷԻ ԿՕՕԵՕԷԱԻ ՕՍ ԾԻ ՔԱՅԱՅԻ Ի ՆՕԷ Ա ԱԻ ԾԻ ԱՅՕ Է ՆԱԷԱՕ**

(ծնվածների թվաքանակը 1000 բնակչի հաշվով)
(live-births per 1000 population)

(=ēñēī ðīāēāøēōñý íà 1000 =āēīāāē íāñēāíēý)

Տարիներ Years Ăĩ äũ	Ընդամենը Total Ăñāăĩ	Քաղաքներում In urban areas Ă ãĩ ðĩ āāō	Գյուղերում In rural areas Ă ñāēāō
2007	15.4	17.6	13.2
2008	17.3	19.1	15.3
2009	20.0	20.8	19.1
2010	18.8	18.3	19.3
2011	17.9	19.0	16.6
2012	17.0	18.2	15.7
2013	16.0	17.0	14.9

**ՄԱՏԱՑՈՒԹՅՈՒՆ
MORTALITY
ՈՒ ԴՅՈՒՆ Ի ՈՒՍ**

**18. ՄԱՏԱՑՈՒԹՅԱՆ ԳՈՐԾԱԿԵՑՆԵՐԸ ԶԱՂԱՔՆԵՐՈՒՄ ԵՎ ԳՅՈՒՂԵՐՈՒՄ
MORTALITY RATES IN URBAN SETTLEMENTS AND RURAL AREAS
ԵՒ ԿՕՕԵՕԵԱՒ ՕՍ ՈՒ ԴՅՈՒՆ Ի ՈՒԵ Ա ԱՒ ԸՒ ԱՌՕ Ե ՆԱԷՌՕ**

(մահացածների թվաքանակը 1000 բնակչի հաշվով) (number of deaths per 1000 population) (←նեի օլ ԳԾԵՕ Ի Ե 1000 ←եի ԵՊ Ի ԵՊ)

Տարիներ Years ԱՒԱՍ	Ընդամենը Total ԱՌԱՒ	Քաղաքներում In urban areas Ա ԸԻՏԻԱՌՕ	Գյուղերում In rural areas Ա ՌԵՌՕ
2007	8.8	8.1	9.6
2008	9.4	8.5	10.4
2009	9.0	8.0	10.0
2010	9.3	7.9	11.0
2011	9.0	7.6	10.5
2012	8.4	7.3	9.6
2013	9.1	8.3	10.0

19. ՄԱՏԱՑՈՒԹՅՈՒՆՆ ԸՍՏ ՄԱՏՎԱՆ ՀԻՄՆԱԿԱՆ ՊԱՏՃԱՌՆԵՐԻ ԴԱՍԱԿԱՐԳՄԱՆ ԵՎ ՄԵՌԻ, 2013թ.

**DEATHS BY MAIN CLASSIFICATION OF CAUSES AND BY SEX, 2013
СМЕРТНОСТЬ ПО ОСНОВНЫМ КЛАССАМ ПРИЧИН СМЕРТИ И ПОЛУ, 2013г.**

	Ընդամենը Total	Կին woman	Տղամարդ man	
Բոլոր պատճառներից մահացածները Deaths by all causes	1344	647	697	Умершие от всех причин
նրանցից՝ of which from:				из них от:
արյան շրջանառության համակարգի հիվանդություններ diseases of the circulatory system	845	376	469	болезней системы кровообращения
վնասվածքներ, թունավորումներ և արտաքին պատճառների ներգործության որոշ այլ հետևանքներ injuries, poisonings and other consequences under the influence of external causes	80	47	33	травм, отравлений и других последствий при воздействии внешних причин
նորագոյացություններ neoplasms	242	132	110	новообразования
շնչառական օրգանների հիվանդություններ diseases of the respiratory system	55	32	23	болезней органов дыхания
նյարդային համակարգի հիվանդություններ diseases of the nervous system	23	8	15	болезней органов нервной системы
կլինիկական և լաբորատոր հետազոտությունների ընթացքում բացահայտված և այլ խորագրերում չդասակարգված ախտանիշներ, նշաններ և շնորհիվ նորայից revealed as a result of clinical and laboratory researches, not elsewhere classified symptoms, signs and abnormal anomalies.	29	15	14	Выявленные в результате клинических и лабораторных исследований и не классифицируемые диагнозы, знаки и отклонения от нормы
մարսողական օրգանների հիվանդություններ diseases of the digestive system	14	9	5	болезней органов пищеварения
վարակիչ և մակաբուծական հիվանդություններ infectious and parasitic diseases	8	3	5	инфекционных и паразитарных болезней
պերինատալ շրջանում առաջացող առանձին վիճակներ conditions originating in the perinatal period	13	7	6	условия, происходящие в перинатальный период
ներզատական համակարգի հիվանդություններ սնուցման և նյութափոխանակության խանգարումներ endocrine system diseases, digestive disorders and disorders of metabolism	11	4	7	болезни эндокринной системы, расстройства пищеварительного тракта, нарушения обмена веществ
միզասննական համակարգի հիվանդություններ diseases of genital system	8	5	3	болезни системы мочеполовых органов

Բնակչություն-Population-Ի անձեի ԵՊ

	Ընդամենը Total	Կին woman	Տղամարդ man	
հղիություն, ծննդաբերություն և հետծննդաբերական շրջան (բարդություններ) pregnancy, childbirth and the postnatal period (complications)	-	-	-	беременность, роды и послеродовой период (осложнения)
Բնածին շնորհաման (զարգացման արատներ) դեֆորմացիաներ և քրոմոսոմային խանգարումներ congenital anomalies (developmental defects), deformations and chromosomal abnormalities	7	3	4	врожденные отклонения (пороки развития), деформации и хромосомные нарушения
հոգեկան խանգարումներ, վարքի խանգարումներ mental disorders and behaviour disorders	-	-	-	умственные отклонения и отклонение поведения
այլ պատճառներ other causes	9	6	3	другие причины

**20. ՄԱՀԱՅՈՒԹՅՈՒՆՆ ԸՍՏ ՏԱՐԻ ՔԱՅԻՆ ԽՍԲԵՐԻ ԵՎ ՍԵՆԻ, 2013թ.
DISTRIBUTION OF MORTALITY BY AGE AND SEX GROUPS, 2013
СМЕРТНОСТЬ ПО ВОЗРАСТНЫМ ГРУППАМ И ПОЛУ, 2013г.**

	Մահացածների թվաքանակը Number of deaths Число умерших	Ընդամենը մահացած տղամարդիկ Total deaths of males Всего умерших мужчин	Ընդամենը մահացած կանայք Total deaths of females Всего умерших женщин	
Ընդամենը Total այդ թվում՝ ըստ տարիքի, տարեկան of which at the age of, years:	1344	647	697	Всего из них в возрасте, лет:
0-4	38	22	16	0-4
5-9	3	1	2	5-9
10-14	1	1	0	10-14
15-19	3	1	2	15-19
20-24	7	4	3	20-24
25-29	11	9	2	25-29
30-34	13	9	4	30-34
35-39	19	12	7	35-39
40-44	17	12	5	40-44
45-49	36	27	9	45-49
50-54	63	36	27	50-54
55-59	70	45	25	55-59
60-64	65	42	23	60-64
65-69	64	40	24	65-69
70-74	121	61	60	70-74
75-79	211	104	107	75-79
80-84	259	103	156	80-84
85 և բարձր 85 and older	343	118	225	85 и старше

21. ՄԱՆԿԱՄԱՏԱՑՈՒԹՅԱՆ ԳՈՐԾԱԿԻՑՆԵՐԸ ԶԱՂԱՔՆԵՐՈՒՄ ԵՎ ԳՅՈՒՂԵՐՈՒՄ
INFANT MORTALITY RATES IN URBAN SETTLEMENTS AND RURAL AREAS
ԷՒ ԿՕՕԵՕԷԱՒ ԾՍ Ի ԷԱԱՒ Ի ԱՆԷՒ Է ՆՒ ԱԾՈՒ Ի ՆՕԷ Ա ԱՒ ԾՒ ԱԱՕ Է ՆԱԷԱՕ

(մահացածների թվաքանակը 1000 ծնվածի հաշվով)
 (number of deaths per 1000 births)

(± ընթացիկ տվյալները 1000 ծննդածնունդի հաշվով)

Տարիներ Years Ան	Ընդամենը Total Ան	Քաղաքներում In urban areas Ա և Ի	Գյուղերում In rural areas Ա
2007	8.9	11.9	4.5
2008	13.6	18.7	6.8
2009	10.6	14.3	6.2
2010	12.6	16.6	8.4
2011	12.0	12.4	11.5
2012	7.6	8.5	6.5
2013	11.8	17.1	4.9

22. ՄԱՆԿԱԿԱՆ ՄԱՏԱՑՈՒԹՅՈՒՆՆ ԸՍՏ ՄԱՏՎԱՆ ՀԻՄՆԱԿԱՆ ՊԱՏՃԱՍՆԵՐԻ
ԴԱՍԱԿԱՐԳՄԱՆ

INFANT MORTALITY BY MAIN CLASSIFICATION OF CAUSES

МЛАДЕНЧЕСКАЯ СМЕРТНОСТЬ ПО ОСНОВНЫМ КЛАССАМ ПРИЧИН СМЕРТИ

	Ընդամենը Total Всего				1000 կենդանածնի հաշվով Per 1000 live births 1000 ծննդածնունդի հաշվով				
	2010	2011	2012	2013	2010	2011	2012	2013	
Բոլոր պատճառներից մահացածների թվաքանակը Deaths by all causes նրանցից՝ of which from:	34	31	19	28	12.6	12.0	7.6	11.8	Умершие от всех причин
նրանցից՝ of which from:									из них от:
արյան շրջանառության համակարգի հիվանդություններ diseases of the circulatory system	5	3	3	2	1.9	1.2	1.2	0.8	болезней системы кровообращения
վնասվածքներ, թունավորումներ և արտաքին պատճառների ներգործության որոշ այլ հետևանքներ injuries, poisonings and other consequences under the influence of external causes	4	-	1	3	1.5	-	0.4	1.3	травм, отравлений и других последствий при воздействии внешних причин
շնչառական օրգանների հիվանդություններ diseases of the respiratory system	4	5	3	5	1.5	1.9	1.2	2.1	болезней органов дыхания
նյարդային համակարգի հիվանդություններ diseases of the nervous system	2	3	2	1	0.7	1.2	0.8	0.4	болезней органов нервной системы

	Ընդամենը Total Всего				1000 կենդանածնի հաշվով Per 1000 live births 1000 ծննդածնի թվով				
	2010	2011	2012	2013	2010	2011	2012	2013	
կլինիկական և լաբորատոր հետազոտությունների րնթացքում բացահայտված և այլ խորագրերում չդասակարգված ախտանիշներ, նշաններ և շեղումներ նորմայից revealed as a result of clinical and laboratory researches, not elsewhere classified symptoms, signs and abnormal anomalies.	3	-	-	2	1.1	-	-	0.8	Выявленные в результате клинических и лабораторных исследований и не классифицируемые диагнозы, знаки и отклонения от нормы
մարսողական օրգանների հիվանդություններ diseases of the digestive system	-	1	-	-	-	0.4	-	-	болезней органов пищеварения
պերինատալ շրջանում առաջացող առանձին վիճակներ conditions originating in the perinatal period	12	4	-	11	4.5	1.5	-	4.6	условия, происходящие в перинатальный период
վարակիչ և մակաբուծական հիվանդություններ infectious and parasitic diseases	-	-	-	-	-	-	-	-	инфекционных и паразитарных болезней
միզամուղական համակարգի հիվանդություններ diseases of genital system	1	3	2	-	0.4	1.2	0.8	-	заболевания мочеполовых органов
հղիություն, ծննդաբերություն և հետծննդաբերական շրջան (բարդություններ) pregnancy, childbirth and the postnatal period (complications)	3	4	4	-	1.1	1.5	1.6	-	беременность, роды и послеродовой период (осложнения)
այլ պատճառներից other causes	-	8	4	-	-	3.1	1.6	-	других причин

**ԱՄՈՒՄՆՈՒԹՅՈՒՆՆԵՐ ԵՎ ԱՄՈՒՄԱԼՈՒԾՈՒԹՅՈՒՆՆԵՐ
MARRIAGES AND DIVORCES
ԱԾԱԷՆ ԵՎ ԾԱՇԱՒ ԿՐԻ**

23. ԱՄՈՒՄՆՈՒԹՅՈՒՆՆԵՐԻ ԵՎ ԱՄՈՒՄԱԼՈՒԾՈՒԹՅՈՒՆՆԵՐԻ ՔԱՆԱԿԸ, ԱՄՈՒՄՆՈՒԹՅԱՆ ԵՎ ԱՄՈՒՄԱԼՈՒԾՈՒԹՅԱՆ ԸՆԴՀԱՆՈՒՐ ԳՈՐԾԱԿԻՑՆԵՐԸ
NUMBER OF MARRIAGES AND DIVORCES, TOTAL RATES OF MARRIAGES AND DIVORCES
× ԵՆՆԷՒ ԿՐԻ ԵՎ ԾԱՇԱՒ ԿՐԻ ԵՎ Ի ԱՄ ԵՍ ԷՒ ԿՐԻ ԿՐԻ ԾԱՇԱՒ ԿՐԻ ԵՎ ԾԱՇԱՒ ԿՐԻ ԵՎ ԾԱՇԱՒ ԿՐԻ

Տարիներ Years ԿՐԻ	Ամուսնությունների թիվը Number of marriages × ԵՆՆԷՒ ԿՐԻ	Ամուսնալուծությունների թիվը Number of divorces × ԵՆՆԷՒ ԾԱՇԱՒ ԿՐԻ	1000 բնակչի հաշվով Per 1000 population Ի և 1000 ԿՐԻ ԵՎ ԾԱՇԱՒ ԿՐԻ	
			ամուսնություն marriages ԿՐԻ	ամուսնալուծություն divorces ԾԱՇԱՒ ԿՐԻ
2007	519	123	3.7	0.9
2008	3057	137	21.9	1.0
2009	947	106	6.7	0.7
2010	1200	131	8.4	0.9
2011	939	169	6.5	1.2
2012	872	147	5.9	1.0
2013	962	185	6.5	1.2

Բնակչություն-Population-Ի անձնական

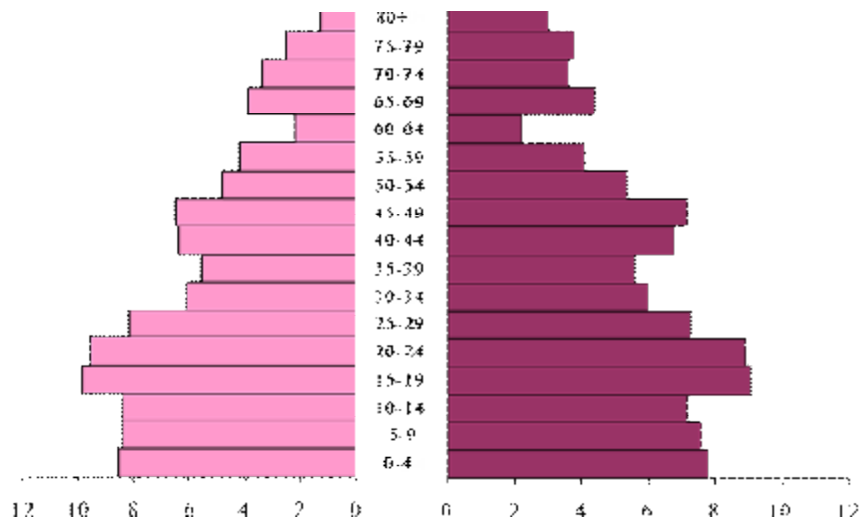
Տարիքը, տարեկան Age, years	Եկողներ Immigrants Ի ձեռնառթիվ	Մեկնողներ Emigrants Անձնական	Возраст, лет
2013			
Ընդամենը Total	100.0	100.0	Անձնական
այդ թվում՝ of which:			աճողներ:
կանայք females	57.1	70.6	անձնական
տղամարդիկ males	42.8	29.4	ի տարեկան
0-16	25.3	26.7	0-16
16 և բարձր 16 and older	74.7	73.3	16 и старше

ԲՆԱԿՉՈՒԹՅԱՆ ԲԱՇԽՈՒՄՆ ԸՍՏ ՄԵՈՒ ԵՎ ՏԱՐԻՔԻ, 2014թ. հունվարի 1-ի դրությամբ
POPULATION DISTRIBUTION BY SEX AND AGE AS OF JANUARY 1, 2014
РАСПРЕДЕЛЕНИЕ НАСЕЛЕНИЯ ПО ПОЛУ И ВОЗРАСТУ, НА 1 ЯНВАРЯ 2014 ГОДА

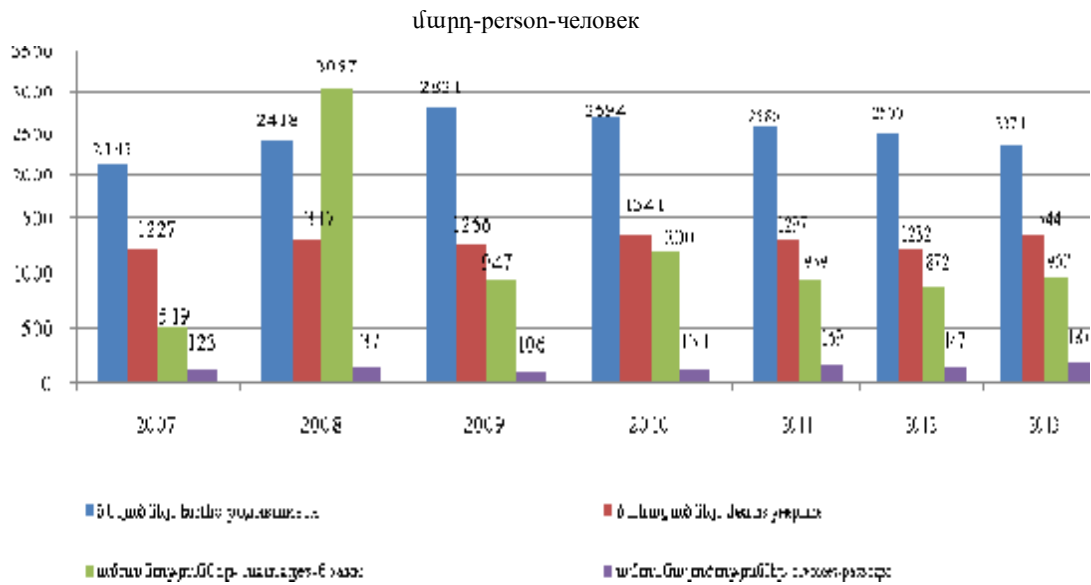
ստղյուծերով ընդամենի նկատմամբ - in percents to total – в процентах к итогу

Տղամարդիկ - males - мужчины

Կանայք-females-женщины



ԲՆԱԿՉՈՒԹՅԱՆ ԲՆԱԿԱՆ ՇԱՐՔԸ ԲՆՈՒԹԱԳՐՈՂ ՑՈՒՑԱՆԻՇՆԵՐԸ
RATES CHARACTERISING NATURAL MOVEMENT OF THE POPULATION
ПОКАЗАТЕЛИ, ХАРАКТЕРИЗУЮЩИЕ ЕСТЕСТВЕННОЕ ДВИЖЕНИЕ НАСЕЛЕНИЯ



ՄԻԳՐԱՑԻԱ
MIGRATION
МИГРАЦИЯ

